
INFECTIOUS DISEASES WEEKLY REPORT

TOKYO IDWR

東京都感染症情報センター

東京都感染症週報

2007年第30週
(7月23日～7月29日)

* 2007年8月1日現在の情報により作成しています。
最新のデータは「Web版感染症発生動向」をご覧ください。
<http://survey.tokyo-eiken.go.jp/>

2007年8月2日発行

編集・発行

東京都医師会感染症予防検討委員会
東京都健康安全研究センター疫学情報室

電話：03-3363-3213(直通)
FAX：03-5332-7365
e-mail：idsc@tokyo-eiken.go.jp

全数把握対象疾患 患者報告数 2007年30週

分類	疾病名	東京都分(報告週)					全国分(診断週)	
		27週	28週	29週	30週	年累計	30週	年累計
一類	エボラ出血熱							
	クリミア・コンゴ出血熱							
	痘そう							
	南米出血熱							
	ベスト							
	マールブルグ病							
	ラッサ熱							
二類	急性灰白髄炎							
	結核	57	80	60	59	1185	230	6279
	ジフテリア							
	重症急性呼吸器症候群 *							
三類	コレラ					2	1	9
	細菌性赤痢	1	7	1	3	49	6	284
	腸管出血性大腸菌感染症	20	33	12	11	303	176	1712
	腸チフス				1	5		18
	パラチフス				1	4	1	9
四類	E型肝炎		1			2		32
	ウエストナイル熱							
	A型肝炎					14	3	98
	エキノコックス症		1			3		9
	黄熱							
	オウム病					1	1	21
	オムスク出血熱							
	回帰熱							
	キャサヌル森林病							
	Q熱							3
	狂犬病							
	コクシジオイデス症				1	2		3
	サル痘							
	腎症候性出血熱							
	西部ウマ脳炎							
	ダニ媒介脳炎							
	炭疽							
	つつが虫病					2		92
	デング熱	1		1	1	8	4	41
	東部ウマ脳炎							
	鳥インフルエンザ #							
	ニパウイルス感染症							
	日本紅斑熱						1	23
	日本脳炎							1
	発しんチフス							
	ハンタウイルス肺症候群							
	Bウイルス病							
	鼻疽							
	ブルセラ症							1
	ベネズエラウマ脳炎							
	ヘンドラウイルス感染症							
	ボツリヌス症							2
	マラリア	1			1	14	1	27
野兔病								
ライム病							2	
リッサウイルス感染症								
リフトバレー熱								
類鼻疽								
レジオネラ症	2	2	2	4	26	15	316	
レプトスピラ症					2		6	
ロッキー山紅斑熱								

分類	疾病名	東京都分(報告週)					全国分(診断週)	
		27週	28週	29週	30週	年累計	30週	年累計
五類 (全数届出)	アメーバ赤痢	7	4	4	3	98	3	438
	ウイルス性肝炎 (A型・E型を除く)	2	3	2	1	24	1	126
	急性脳炎 **		1	1		9	1	135
	クリプトスポリジウム症							4
	クロイツフェルト・ヤコブ病			1		8	1	90
	劇症型溶血性レンサ球菌感染症					3	1	60
	後天性免疫不全症候群	11	22	6	8	287	4	789
	ジアルジア症	2				10		28
	髄膜炎菌性髄膜炎					1		11
	先天性風しん症候群							
	梅毒	4	4	1	4	77	6	367
	破傷風					1	1	52
	バンコマイシン耐性黄色ブドウ球菌感染症							
バンコマイシン耐性腸球菌感染症			1	3	12		40	
指定	インフルエンザ (H5N1)							
2007/8/1集計								

* 病原体がコロナウイルス属SARSコロナウイルスであるものに限る。

** ウエストナイル脳炎、西部ウマ脳炎、ダニ媒介性脳炎、東部ウマ脳炎、日本脳炎、ベネズエラウマ脳炎及びリフトバレー熱を除く。

2007年14週集計分より「高病原性鳥インフルエンザ」から「鳥インフルエンザ」に変更

(全数把握対象疾患のコメント)

〈二類感染症〉

結核 59件

肺結核47件、その他12件で、推定感染地は国内35件、中国1件、不明23件であった。年齢群は、5歳未満1件、10歳代1件、20歳代7件、30歳代8件、40歳代4件、50歳代12件、60歳代6件、70歳代10件、80歳代8件、90歳代2件であった。死亡例2件あり。

〈三類感染症〉

細菌性赤痢 3件

ソネ菌2件、不明1件で、推定感染地はカンボジア、ネパール、マーシャル諸島が各1件であった。

腸管出血性大腸菌感染症 11件

すべて有症状者であり、血清型・毒素型は、O157 VT1・VT2 8件、O26 VT1 1件、O157毒素型不明 2件であった。年齢群は、10歳未満3件、10歳代2件、20歳代4件、30歳代1件、40歳代1件であった。

腸チフス 1件

推定感染地はバングラデシュであった。

パラチフス 1件

推定感染地はネパールであった。

〈四類感染症〉

コクシジオイデス症 1件

推定感染地は米国テキサス州であった。

デング熱 1件

推定感染地域はホンジュラスであった。

マラリア 1件

三日熱マラリアで、感染地は国外(国名不明)であった。

レジオネラ症 4件

肺炎型3件、ポンティアック型1件で、いずれも感染原因は不明であった。

〈五類感染症〉

アメーバ赤痢 3件

すべて腸管アメーバ症で、推定感染地は国内2件、不明1件、感染経路はいずれも不明であった。

ウイルス性肝炎 1件

B型で、感染経路は不明であった。

後天性免疫不全症候群 8件

無症候キャリア7件、AIDS 1件であった。推定感染地はすべて国内であり、推定感染経路は性的接触6件(同性間4件、異性間2件)、不明2件であった。

梅毒 4件

早期顕症梅毒Ⅰ期1件、早期顕症梅毒Ⅱ期2件、無症候梅毒1件で、推定感染経路は性的接触3件(異性間2件、不明1件)、不明1件であった。

バンコマイシン耐性腸球菌感染症 3件

いずれもVanBであったが、便からの検出であるため確認中。

五類定点把握対象疾患 患者報告数 2007年30週

疾病名	2007年				4週合計	年累計
	27週	28週	29週	30週		
RSウイルス感染症	7	2	3	4	16	530
インフルエンザ	6	3	4	2	15	43,783
咽頭結膜熱	142	116	75	116	449	2,022
A群溶血性レンサ球菌咽頭炎	269	235	210	193	907	7,961
感染性胃腸炎	674	691	551	552	2,468	23,593
水痘	158	120	104	87	469	6,373
手足口病	190	276	364	395	1,225	1,839
伝染性紅斑	77	66	70	68	281	2,311
突発性発しん	112	106	95	107	420	2,637
百日咳	1	0	0	1	2	32
風しん	0	0	0	0	0	25
ヘルパンギーナ	446	785	894	1,132	3,257	3,940
麻しん(成人麻しんを除く)	5	11	5	3	24	278
流行性耳下腺炎	61	56	61	43	221	1,265
不明発しん症	17	17	25	9	68	386
MCLS	1	7	1	0	9	68
急性出血性結膜炎	2	0	0	0	2	32
流行性角結膜炎	14	21	12	27	74	529
細菌性髄膜炎	1	0	0	1	2	19
無菌性髄膜炎	0	1	3	7	11	26
マイコプラズマ肺炎	4	7	2	12	25	108
クラミジア肺炎(オウム病を除く)	0	0	2	0	2	7
成人麻しん	8	4	3	6	21	240
2007/8/1集計						

(定点把握対象疾患のコメント)

- ・咽頭結膜熱の定点当たり報告数は、過去5年平均と同レベルで推移している。
- ・A群溶血性レンサ球菌咽頭炎の定点当たり報告数は、過去5年平均の同時期と同じく減少傾向にあるが、やや高いレベルで推移している。
- ・手足口病の定点当たり報告数は、過去5年平均のピークを超えて増加傾向にある。
- ・ヘルパンギーナの定点当たり報告数は、過去5年平均のピークを超えて急激な増加傾向にある。
- ・麻しんの定点当たり報告数は、全体として減少傾向にあり、過去5年平均と同レベルまで低下している。
- ・急性出血性結膜炎は、3週連続して報告がなかった。
- ・無菌性髄膜炎の定点当たり報告数は、急激に増加していた。
- ・成人麻しんの定点当たり報告数は、8週連続して減少の後、若干増加した。

(定点医療機関からのコメント)

新宿区保健所管内定点医療機関

- ・流行性角結膜炎：3人(50歳代・70歳代各1名、年齢不明1名)

五類定点把握対象疾患 患者報告数【年齢階級別】 2007年30週

	RS ウイルス 感染症	インフルエ ンザ	咽頭 結膜熱	A群溶血性 レンサ球菌 咽頭炎	感染性 胃腸炎	水痘	手足口病	伝染性 紅斑	突発性 発しん
～5か月	1				3	1			8
～11か月				1	48	6	20	2	49
1歳	1		14	8	64	16	99	9	42
2歳			7	13	46	15	73	4	7
3歳			15	18	52	19	58	5	1
4歳			19	24	45	8	44	12	
5歳			12	42	42	9	41	18	
6歳			14	21	33	3	20	8	
7歳			15	24	33	3	12	1	
8歳			7	11	30	2	9	1	
9歳			2	7	15	1	5	3	
10～14歳			2	11	40	3	10	1	
15～19歳			4	1	12		1		
20～29歳	2		5	12	89	1	3	4	
30～39歳		1							
40～49歳									
50～59歳									
60～69歳		1							
70～79歳									
80歳以上									
合計	4	2	116	193	552	87	395	68	107
先週比	1	-2	41	-17	1	-17	31	-2	12

注:小児科定点把握対象疾病のうち、「20～29歳」は「20歳以上」と読み替える。
眼科疾患のうち、「70～79歳」は「70歳以上」と読み替える。

	百日咳	風しん	ヘルパン ギーナ	麻しん (成人麻しん を除く)	流行性 耳下腺炎	急性出血性 結膜炎	流行性 角結膜炎	不明 発しん症	MCLS
～5か月			11					1	
～11か月			99					3	
1歳			247		1			4	
2歳	1		211		7				
3歳			187		3				
4歳			137		10				
5歳			90					1	
6歳			67		7				
7歳			27	1	5				
8歳			19		5		1		
9歳			14	1	1		1		
10～14歳			13		4		1		
15～19歳			4	1					
20～29歳			6				6		
30～39歳							7		
40～49歳							3		
50～59歳							4		
60～69歳							2		
70～79歳							2		
80歳以上									
合計	1	-	1,132	3	43	-	27	9	-
先週比	1	0	238	-2	-18	0	15	-16	-1

注:小児科定点把握対象疾病のうち、「20～29歳」は「20歳以上」と読み替える。
眼科疾患のうち、「70～79歳」は「70歳以上」と読み替える。

五類定点把握対象疾患 患者報告数【保健所別】2007年30週

	RS ウイルス 感染症	インフルエ ンザ	咽頭 結膜熱	A群溶血性 レンサ球菌 咽頭炎	感染性 胃腸炎	水痘	手足口病	伝染性 紅斑	突発性 発しん	百日咳
千代田	1					2			1	
中央区				1	8	2	7		6	
みなと	2		6	7	19	2	25	6	2	
新宿区	1		4	4	26		6			
文京			1	1	5	1	3		2	
台東			6	1	12	1	7		2	
墨田区				3	3	3	1	3	3	
江東区				10	45		11	1	4	
品川区			1	4	23		14	1	3	
目黒区			4	2	2		11		1	
大田区			21	27	58	8	29	2	8	
世田谷			3	10	17	2	27	5	6	
渋谷区			1	2	9		16	1	1	
中野区			4	7	37	2	12	1	3	
杉並			25	6	39	2	14	3	3	
池袋				2	6	3	9		1	
北区			4	11	9	5	23	3	5	
荒川区			8		8		3	1	1	
板橋区			1	3	15	1				
練馬区			6	9	13	7	7		4	
足立				3	19	3	15	2	4	
葛飾区				8	11	2	19	1	5	
江戸川			10	9	22	4	24		7	
西多摩			1	1	8	1	10	3	4	
八王子			1	30	44	22	22	8	6	1
南多摩				8	7	1	18	8	3	
町田		2	1	2	11	2	6	4	6	
多摩立川					24	1		1	1	
多摩府中			6	12	10	9	26	12	5	
多摩小平			2	10	40	1	30	2	10	
島しょ					2					

東京都合計	4	2	116	193	552	87	395	68	107	1
定点当り報告数	0.03	0.01	0.79	1.31	3.76	0.59	2.69	0.46	0.73	0.01

	風しん	ヘルパン ギーナ	麻疹 (成人麻疹 を除く)	流行性 耳下腺炎	急性出血 性結膜炎	流行性 角結膜炎	不明 発しん症	MCLS	合計
千代田		2							6
中央区						3			27
みなと		13		2			2		86
新宿区		22				2			65
文京		9		1		2			25
台東		41							70
墨田区		22		1		2	1		42
江東区		18		4					93
品川区		18		5					69
目黒区		5							25
大田区		138	2	3		1			297
世田谷		62				1	1		134
渋谷区		24							54
中野区		42		2		1			111
杉並		11		1		2			106
池袋		35		2					58
北区		35		1		2			98
荒川区		45				3	1		70
板橋区		4	1			1	1		27
練馬区		42				1			89
足立		19		4		1			70
葛飾区		42		5					93
江戸川		143		2					221
西多摩		20							48
八王子		57		1		2	2		196
南多摩		51		1		1			98
町田		81		2					117
多摩立川		16							43
多摩府中		33		4			1		118
多摩小平		82		1		2			180
島しょ				1					3

東京都合計	-	1,132	3	43	-	27	9	-	2,739
定点当り報告数	-	7.70	0.02	0.29	-	0.69	0.06	-	

五類定点把握対象疾患 患者報告数【保健所別・定点当たり】 2007年30週

	RS ウイルス 感染症	インフルエ ンザ	咽頭 結膜熱	A群溶血性 レンサ球菌 咽頭炎	感染性 胃腸炎	水痘	手足口病	伝染性 紅斑	突発性 発しん	百日咳
千代田	0.25					0.50			0.25	
中央区				0.50	4.00	1.00	3.50		3.00	
みなと	0.33		1.00	1.17	3.17	0.33	4.17	1.00	0.33	
新宿区	0.20		0.80	0.80	5.20		1.20			
文京			0.33	0.33	1.67	0.33	1.00		0.67	
台東			2.00	0.33	4.00	0.33	2.33		0.67	
墨田区				1.00	1.00	1.00	0.33	1.00	1.00	
江東区				2.50	11.25		2.75	0.25	1.00	
品川区			0.17	0.67	3.83		2.33	0.17	0.50	
目黒区			1.33	0.67	0.67		3.67		0.33	
大田区			2.33	3.00	6.44	0.89	3.22	0.22	0.89	
世田谷			0.38	1.25	2.13	0.25	3.38	0.63	0.75	
渋谷区			0.25	0.50	2.25		4.00	0.25	0.25	
中野区			0.67	1.17	6.17	0.33	2.00	0.17	0.50	
杉並			4.17	1.00	6.50	0.33	2.33	0.50	0.50	
池袋				0.40	1.20	0.60	1.80		0.20	
北区			1.00	2.75	2.25	1.25	5.75	0.75	1.25	
荒川区			4.00		4.00		1.50	0.50	0.50	
板橋区			0.17	0.50	2.50	0.17				
練馬区			1.20	1.80	2.60	1.40	1.40		0.80	
足立				0.60	3.80	0.60	3.00	0.40	0.80	
葛飾区				2.00	2.75	0.50	4.75	0.25	1.25	
江戸川			2.00	1.80	4.40	0.80	4.80		1.40	
西多摩			0.20	0.20	1.60	0.20	2.00	0.60	0.80	
八王子			0.25	7.50	11.00	5.50	5.50	2.00	1.50	0.25
南多摩				2.00	1.75	0.25	4.50	2.00	0.75	
町田		0.22	0.25	0.50	2.75	0.50	1.50	1.00	1.50	
多摩立川					4.80	0.20		0.20	0.20	
多摩府中			0.60	1.20	1.00	0.90	2.60	1.20	0.50	
多摩小平			0.33	1.67	6.67	0.17	5.00	0.33	1.67	
島しょ					2.00					

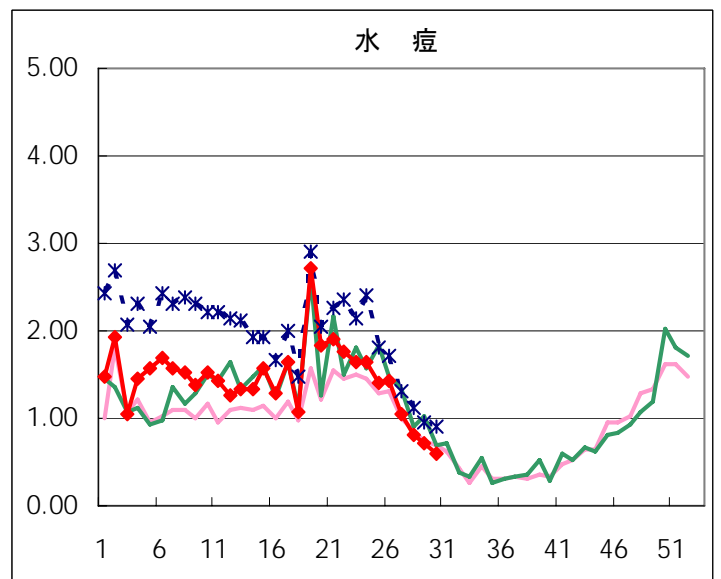
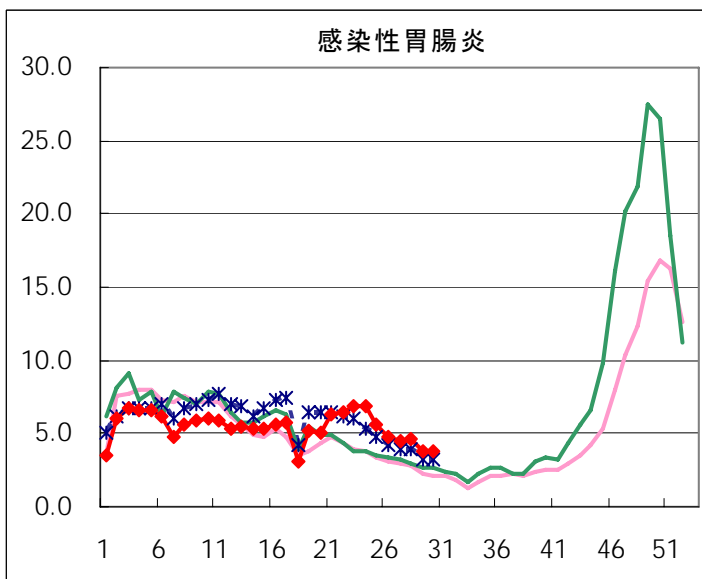
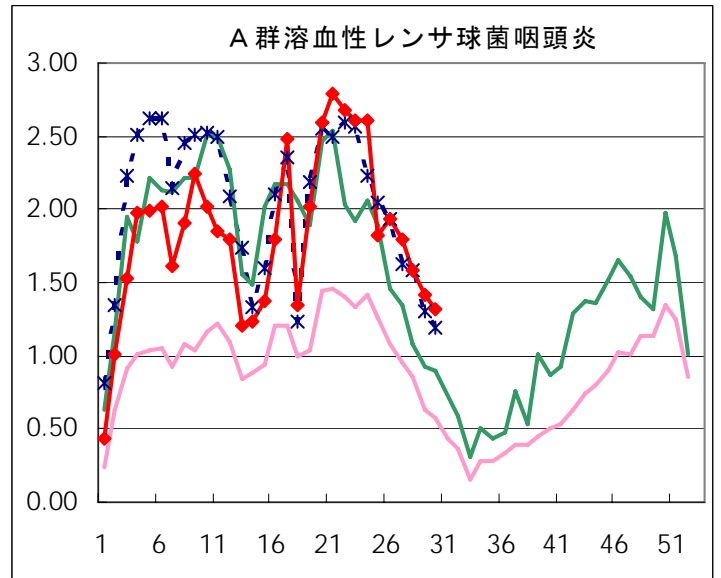
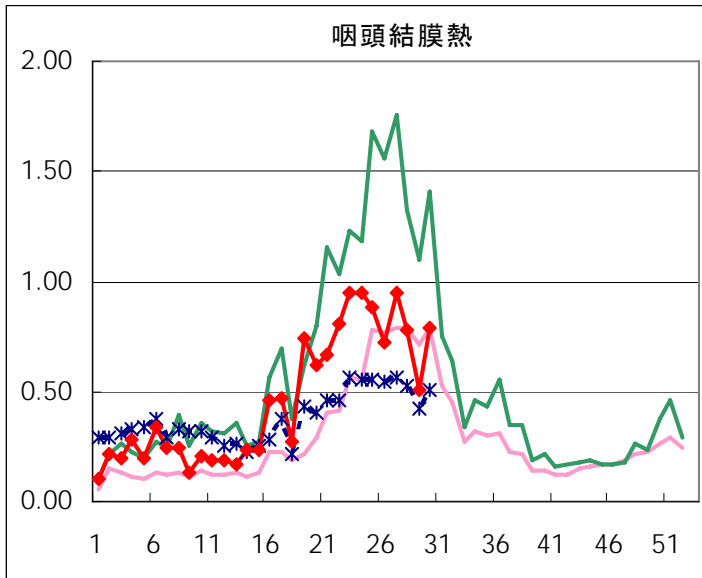
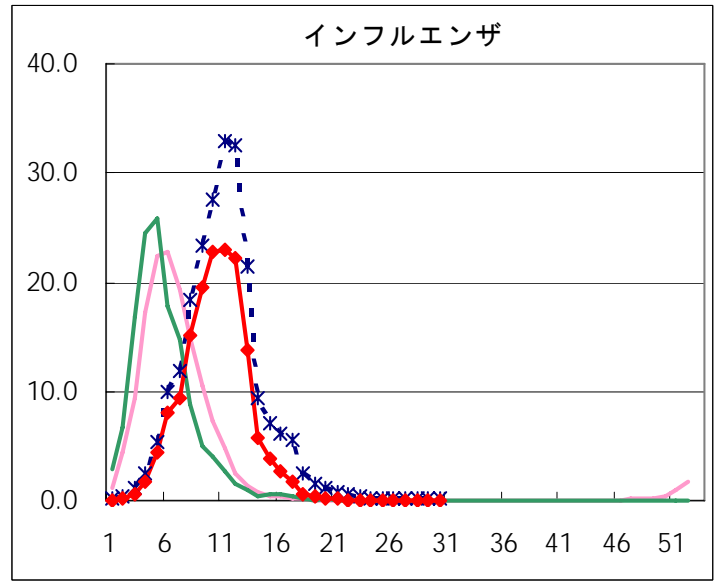
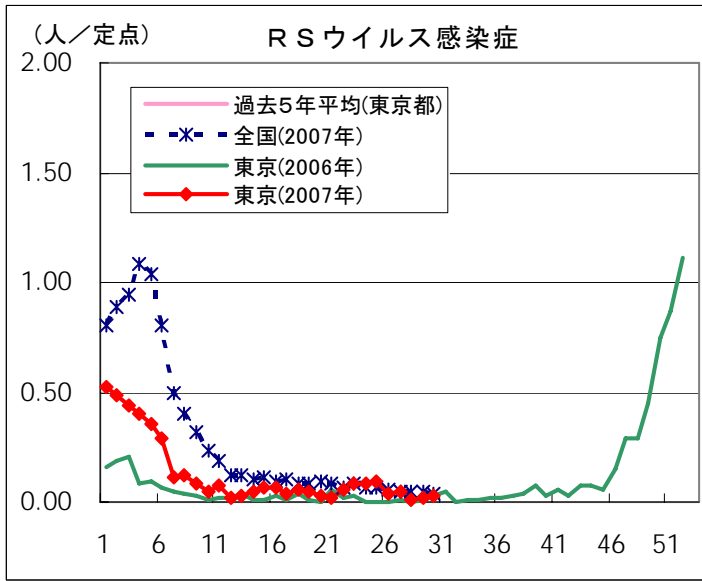
東京都合計	4	2	116	193	552	87	395	68	107	1
定点当り報告数	0.03	0.01	0.79	1.31	3.76	0.59	2.69	0.46	0.73	0.01

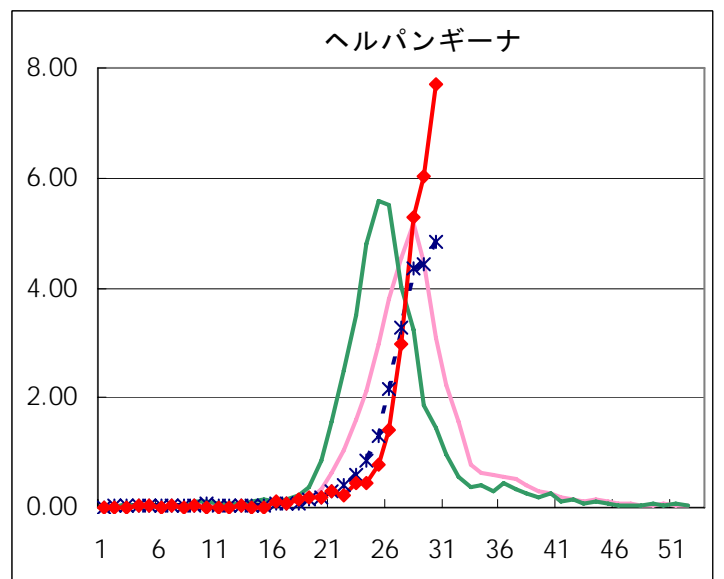
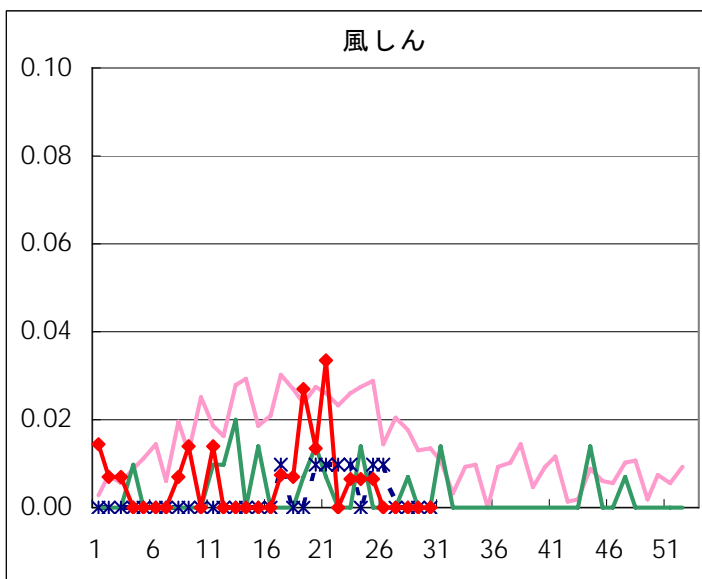
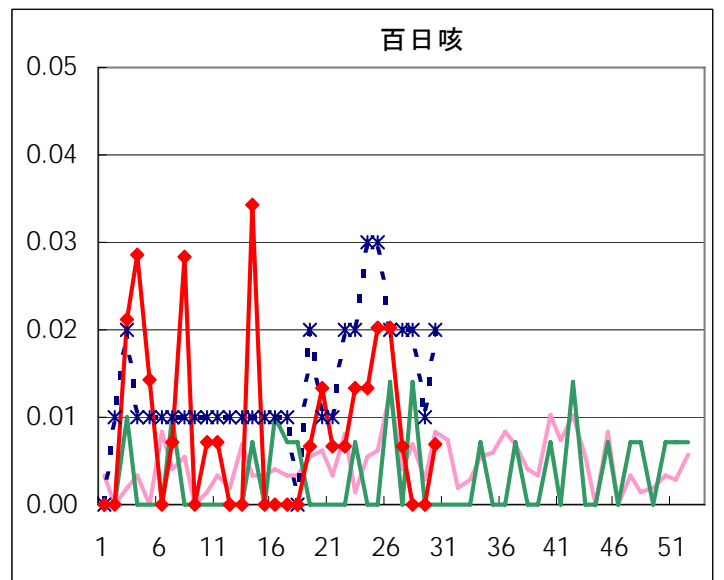
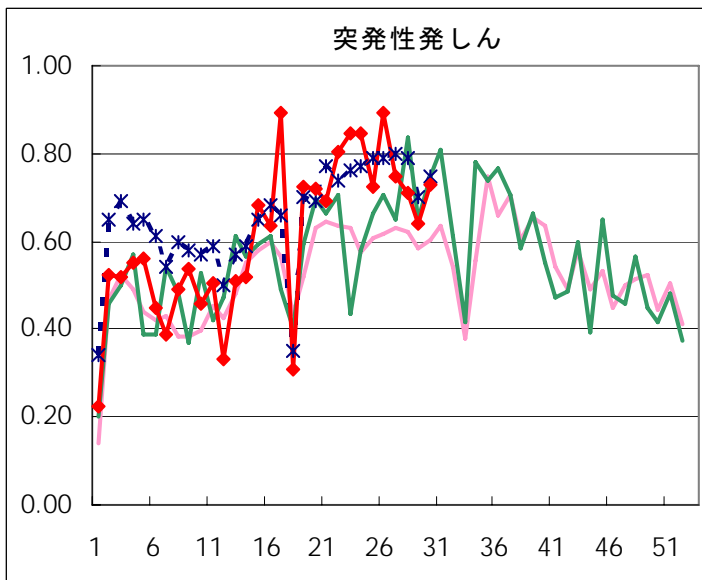
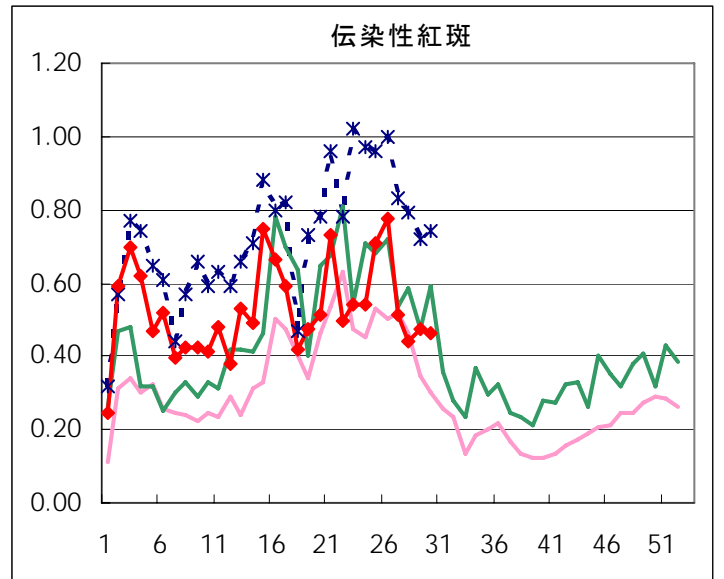
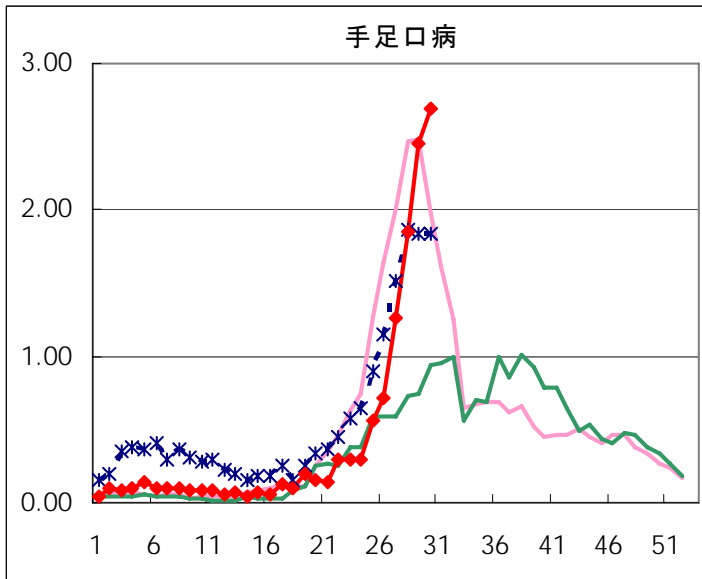
	風しん	ヘルパン ギーナ	麻疹 (成人麻疹 を除く)	流行性 耳下腺炎	急性出血 性結膜炎	流行性 角結膜炎	不明 発しん症	MCLS
千代田		0.50						
中央区						3.00		
みなと		2.17		0.33			0.33	
新宿区		4.40				1.00		
文京		3.00		0.33		2.00		
台東		13.67						
墨田区		7.33		0.33		2.00	0.33	
江東区		4.50		1.00				
品川区		3.00		0.83				
目黒区		1.67						
大田区		15.33	0.22	0.33		0.50		
世田谷		7.75				0.50	0.13	
渋谷区		6.00						
中野区		7.00		0.33		1.00		
杉並		1.83		0.17		2.00		
池袋		7.00		0.40				
北区		8.75		0.25		2.00		
荒川区		22.50				3.00	0.50	
板橋区		0.67	0.17			0.50	0.17	
練馬区		8.40				0.50		
足立		3.80		0.80		0.50		
葛飾区		10.50		1.25				
江戸川		28.60		0.40				
西多摩		4.00						
八王子		14.25		0.25		1.00	0.50	
南多摩		12.75		0.25		1.00		
町田		20.25		0.50				
多摩立川		3.20						
多摩府中		3.30		0.40			0.10	
多摩小平		13.67		0.17		1.00		
島しょ				1.00				

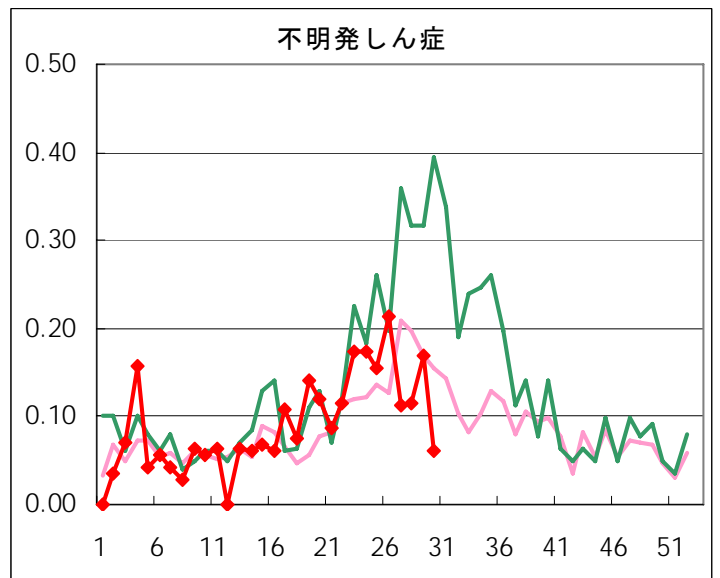
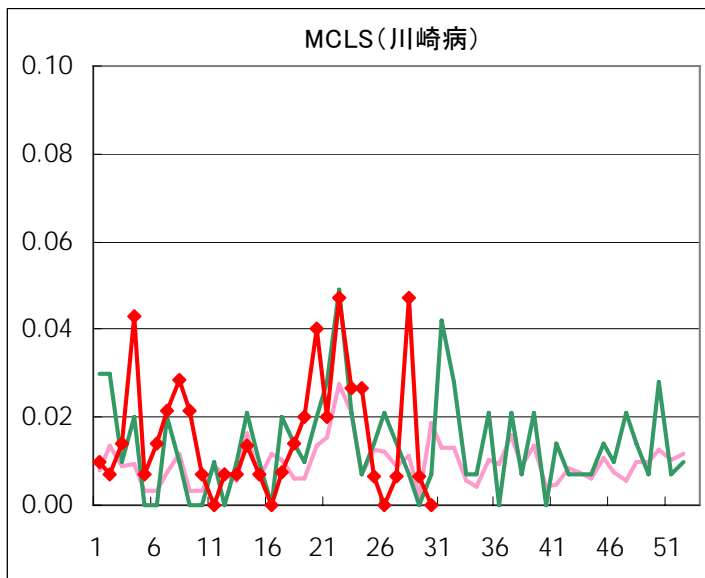
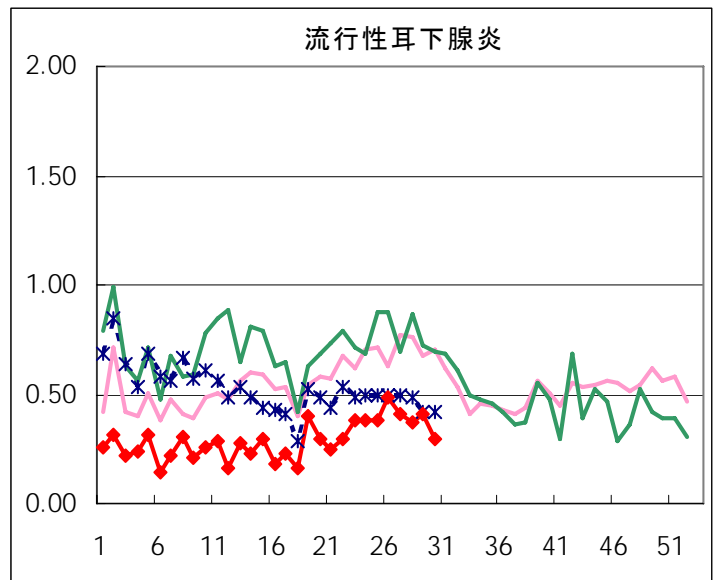
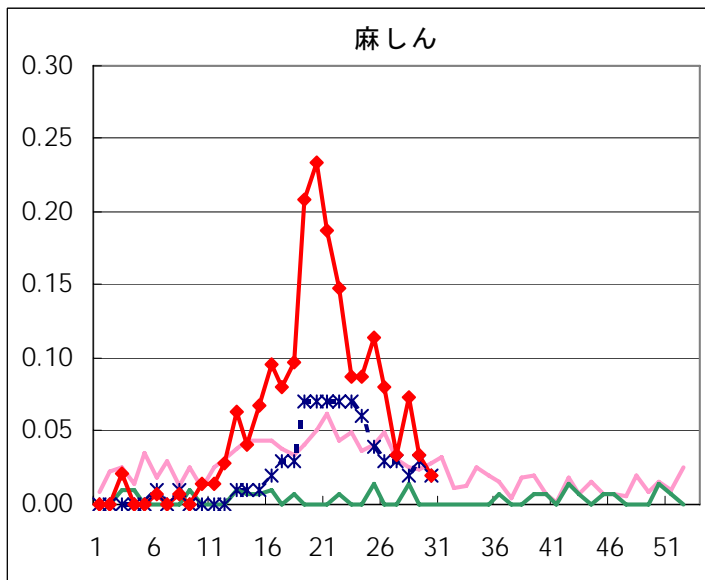
東京都合計	-	1,132	3	43	-	27	9	-
定点当り報告数	-	7.70	0.02	0.29	-	0.69	0.06	-

五類定点把握対象疾患 患者報告数【推移グラフ】 2007年30週現在

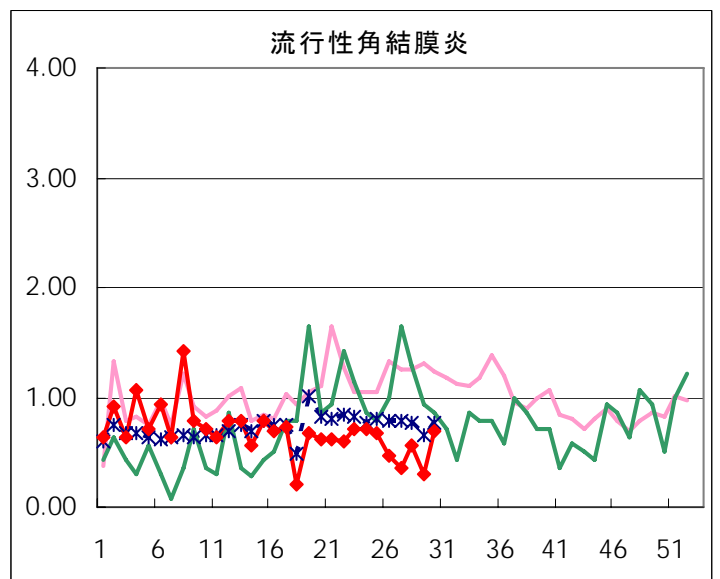
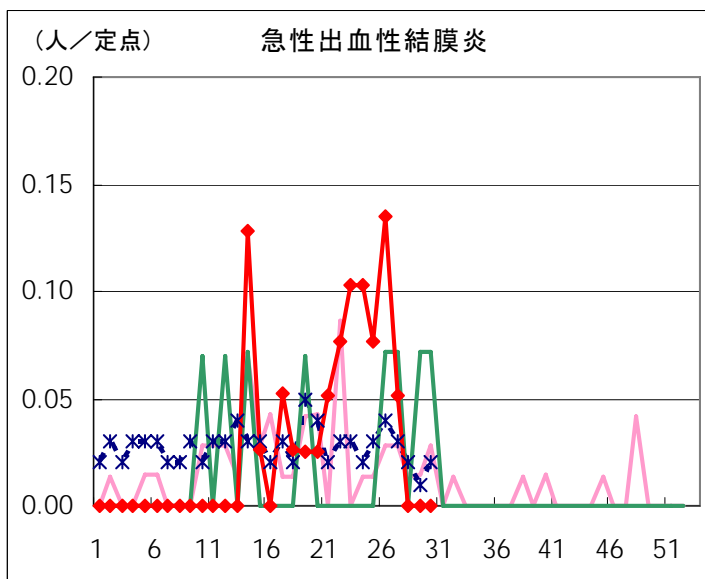
◆ 小児科・インフルエンザ定点



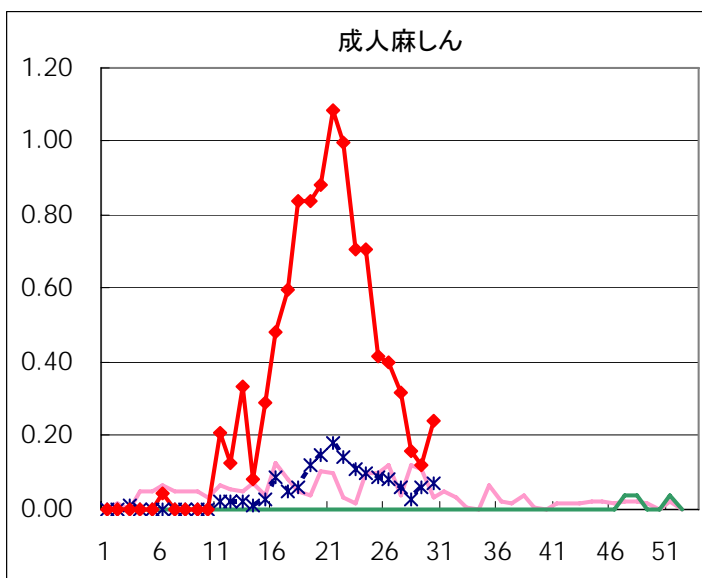
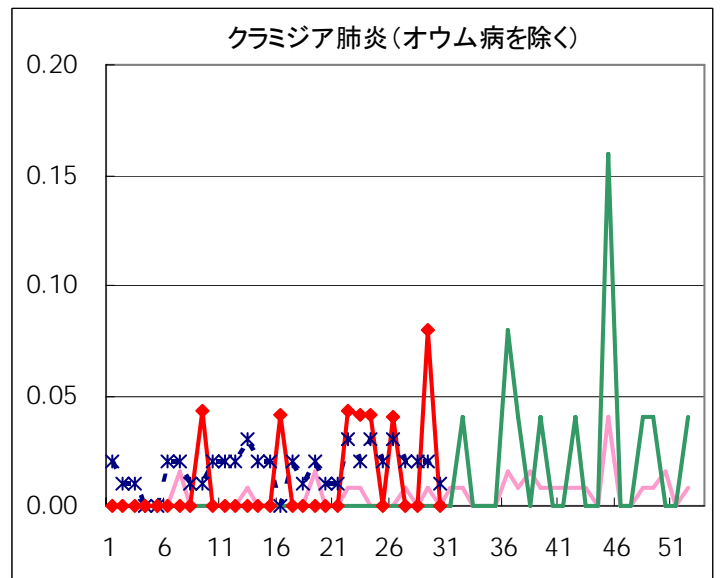
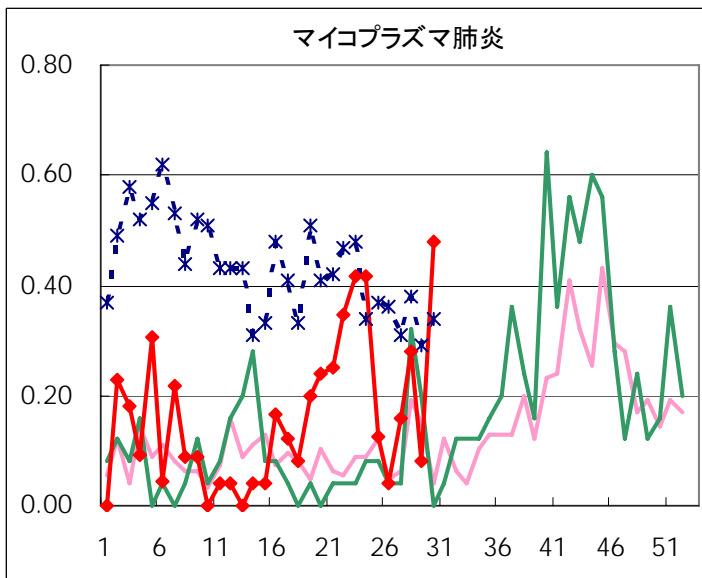
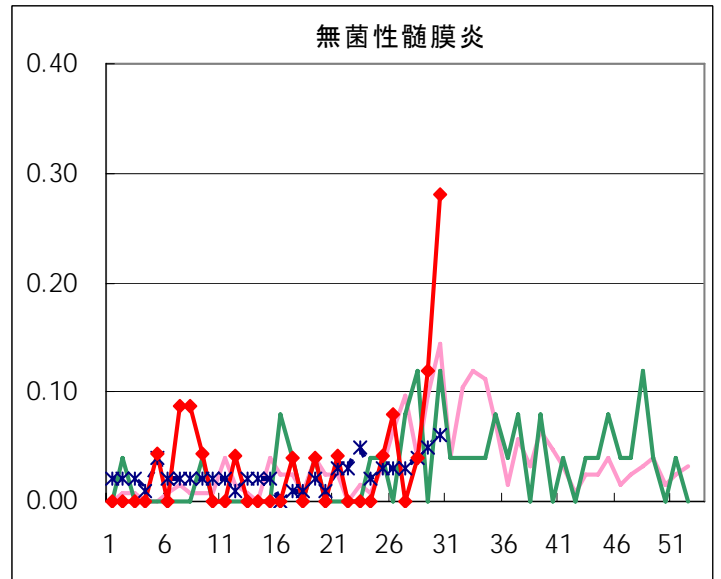
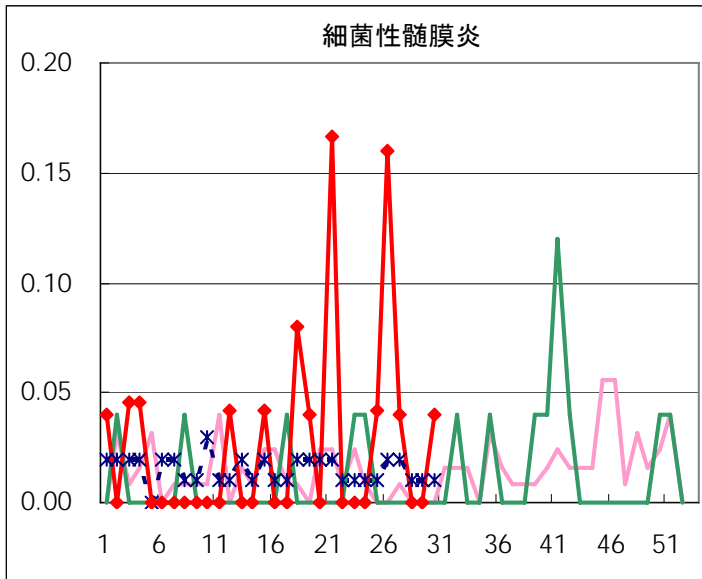




◆ 眼科定点



◆ 基幹定点



疾患別の定点医療機関数(週単位報告分)			
定点種別	疾患	定点医療機関数	報告医療機関数
インフルエンザ	インフルエンザ	290	283
眼科	急性出血性結膜炎	39	39
	流行性角結膜炎		
基幹	細菌性髄膜炎	25	25
	無菌性髄膜炎		
	マイコプラズマ肺炎		
	クラミジア肺炎		
	成人麻疹		
小児科	上記を除く疾病	150	147

病原体検査情報

◇定点（病原体）医療機関からの搬入検体

*原則として検体採取日の順に掲載しています。

検体採取日	臨床診断名	患者年齢	検査試料	検出病原体	検査法
7/13	急性咽頭炎	4	咽頭拭い液	エンテロウイルス パラインフルエンザウイルス1型	遺伝子
7/14	急性肺炎	1M	咽頭拭い液	サイトメガロウイルス	
7/14	丘しん 紅斑	3	咽頭拭い液	パルボウイルスB19	
7/17	急性上気道炎 不明発しん症	1M	咽頭拭い液	エンテロウイルス	
7/17	急性喉頭炎	1	咽頭拭い液	エンテロウイルス パラインフルエンザウイルス1型	
7/17	急性気管支肺炎	1	咽頭拭い液	パラインフルウイルス1型	
7/17	急性気管支炎	4	咽頭拭い液	パラインフルウイルス1型	
7/17	急性気管支炎	6	咽頭拭い液	ヒトメタニューモウイルス	
7/17	急性気管支炎	10M	咽頭拭い液	ヒトメタニューモウイルス	
7/17	急性咽頭炎	4	咽頭拭い液	ヒトメタニューモウイルス パラインフルエンザウイルス1型	
7/18	急性咽頭炎	5	うがい液	エンテロウイルス パラインフルウイルス1型 ヒトメタニューモウイルス	
7/18	急性胃腸炎	30	ふん便	カンピロバクター	
7/18	突発性発しん	9	咽頭拭い液	ヒトヘルペスウイルス7型	
7/18	急性扁桃炎	3	咽頭拭い液	ヒトメタニューモウイルス	
7/18	急性肺炎 肝機能障害	6	咽頭拭い液	ライノウイルス	
7/19	急性扁桃炎	7	咽頭拭い液	エンテロウイルス	
7/19	急性上気道炎	5	咽頭拭い液	エンテロウイルス	
7/19	手足口病 超低出生体重児	0	ふん便	エンテロウイルス	
7/19			咽頭拭い液	エンテロウイルス	
7/19			鼻汁	エンテロウイルス	
7/19			髄液	エンテロウイルス	
7/19	急性気管支炎	7	咽頭拭い液	ヒトメタニューモウイルス	
7/20	紅斑	6M	咽頭拭い液	ヒトヘルペスウイルス6型	
記載無し	髄膜炎	8	髄液	エンテロウイルス	

週別検査状況 2007年22週～29週

検出病原体・抗体		2007年								合計
		22	23	24	25	26	27	28	29	
ウイルス	アデノ		6	3		3	1	3		16
	ライノ	4	1	1	2		2	1	1	12
	ポリオ									
	コクサッキーA群						3	1		4
	コクサッキーB群									
	エコー									
	エンテロ71							3	9	12
	その他のエンテロ	2	1	9	4	2	4	4	2	28
	単純ヘルペス								1	1
	水痘・帯状疱疹									
	ヘルペス6/7	4	6	3	2	6	3	3	2	29
	EB	6	4	2			2			14
	サイトメガロ	1							1	2
	ムンプス							1		1
	麻疹	5	7	2	3	3	1			21
	風しん									
	パルボB19		1		1				1	3
	RS									
	ノロ			2	2					4
	ロタ			1						1
インフルエンザAH1		1							1	
インフルエンザAH3		1							1	
インフルエンザB										
デング			1	1			1		3	
その他のウイルス	5	9	9	11	6	9	8	12	69	
細菌	カンピロバクター					2			1	3
	サルモネラ									
	腸管出血性大腸菌									
	その他の腸管系病原菌									
	溶血性レンサ球菌	5					1			6
	その他の細菌									
その他の病原体		2								2

臨床診断名別検査結果 2007年22週～29週

臨床診断名 検出病原体	インフル エンザ	上 気 道 炎	下 気 道 炎	感 染 性 胃 腸 炎	無 菌 性 髄 膜 炎	咽 頭 結 膜 熱	A 群 溶 連 菌 咽 頭 炎	流 行 性 角 結 膜 炎	ヘル パン ギー ナ	手 足 口 病	伝 染 性 紅 斑	不 明 発 し ん 症	流 行 性 耳 下 腺 炎	水 痘	麻 し ん	風 し ん	そ の 他	合 計
搬入検体数	28	60	44	43	31			3	3	9	5	24	3	2	18	1	99	
アデノ	1	4	1					2		1		3			1		3	16
ライノ		3	3									1	1	1			3	12
ポリオ																		
コクサッキーA群									3								1	4
コクサッキーB群																		
エコー																		
エンテロ71		7							1	4								12
その他のエンテロ		9	4	2	5					1	1	1		1		1	3	28
単純ヘルペス																	1	1
水痘・带状疱疹しん																		
ヘルペス6/7		1	2						2	2	1	7			1		13	29
EB		2	1									4	2		1		4	14
サイトメガロ			1														1	2
ムンプス		1																1
麻しん			1									3			14		3	21
風しん																		
パルボB19											3							3
RS																		
ノロ				4														4
ロタ				1														1
インフルエンザAH1	1																	1
インフルエンザAH3	1																	1
インフルエンザB																		
デング																	3	3
その他のウイルス		31	31	2								1					4	69
カンピロバクター				3														3
サルモネラ																		
腸管出血性大腸菌																		
その他の腸管系病原菌																		
溶血性レンサ球菌		6																6
その他の細菌																		
その他の病原体		1	1															2
備考																		