
INFECTIOUS DISEASES WEEKLY REPORT

TOKYO IDWR

東京都感染症情報センター

東京都感染症週報

2007年第31週
(7月30日～8月5日)

* 2007年8月8日現在の情報により作成しています。
最新のデータは「Web版感染症発生動向」をご覧ください。
<http://survey.tokyo-eiken.go.jp/>

2007年8月9日発行

編集・発行

東京都医師会感染症予防検討委員会
東京都健康安全研究センター疫学情報室

電話：03-3363-3213(直通)
FAX：03-5332-7365
e-mail：idsc@tokyo-eiken.go.jp

全数把握対象疾患 患者報告数 2007年31週

分類	疾病名	東京都分(報告週)					全国分(診断週)	
		28週	29週	30週	31週	年累計	31週	年累計
一 類	エボラ出血熱							
	クリミア・コンゴ出血熱							
	痘そう							
	南米出血熱							
	ペスト							
	マールブルグ病							
	ラッサ熱							
二 類	急性灰白髄炎							
	結核	89	62	73	79	1295	225	6764
	ジフテリア							
	重症急性呼吸器症候群 *							
三 類	コレラ					2		9
	細菌性赤痢	7	1	3		49		287
	腸管出血性大腸菌感染症	33	12	14	21	327	165	1946
	腸チフス			1	1	6	1	21
	パラチフス			1		4		9
四 類	E型肝炎	1				2	1	35
	ウエストナイル熱							
	A型肝炎					14	2	100
	エキノкокクス症	1			1	4		10
	黄熱							
	オウム病					1	1	22
	オムスク出血熱							
	回帰熱							
	キャサヌル森林病							
	Q熱							3
	狂犬病							
	コクシジオイデス症			1		2		3
	サル痘							
	腎症候性出血熱							
	西部ウマ脳炎							
	ダニ媒介脳炎							
	炭疽							
	つつが虫病					2	1	93
	デング熱		1	1		8		41
	東部ウマ脳炎							
	鳥インフルエンザ #							
	ニバウイルス感染症							
	日本紅斑熱							25
	日本脳炎							1
	発しんチフス							
	ハンタウイルス肺症候群							
	Bウイルス病							
	鼻疽							
	ブルセラ症							1
	ベネズエラウマ脳炎							
	ヘンドラウイルス感染症							
	ボツリヌス症							2
	マラリア			1		14		27
野兔病								
ライム病				1	1	1	3	
リッサウイルス感染症								
リフトバレー熱								
類鼻疽								
レジオネラ症	2	2	4	2	28	25	353	
レプトスピラ症					2		6	
ロッキー山紅斑熱								

分類	疾病名	東京都分(報告週)					全国分(診断週)	
		28週	29週	30週	31週	年累計	31週	年累計
五類 (全数届出)	アメーバ赤痢	4	4	3	6	104	14	461
	ウイルス性肝炎 (A型・E型を除く)	3	2	1	2	26	6	135
	急性脳炎 **	1	1		2	11	1	142
	クリプトスポリジウム症							4
	クロイツフェルト・ヤコブ病		1			8	3	96
	劇症型溶血性レンサ球菌感染症					3	2	62
	後天性免疫不全症候群	22	6	8	13	300	8	838
	ジアルジア症					10	1	30
	髄膜炎菌性髄膜炎					1		11
	先天性風しん症候群							
	梅毒	4	1	3	4	80	9	381
	破傷風					1	5	58
	バンコマイシン耐性黄色ブドウ球菌感染症							
バンコマイシン耐性腸球菌感染症		1	1		10		41	
指定	インフルエンザ (H5N1)							
2007/8/8集計								

* 病原体がコロナウイルス属SARSコロナウイルスであるものに限る。

** ウエストナイル脳炎、西部ウマ脳炎、ダニ媒介性脳炎、東部ウマ脳炎、日本脳炎、ベネズエラウマ脳炎及びリフトバレー熱を除く。

2007年14週集計分より「高病原性鳥インフルエンザ」から「鳥インフルエンザ」に変更

(全数把握対象疾患のコメント)

〈二類感染症〉

結核 79件

肺結核56件、その他23件で、推定感染地は国内56件、中国1件、国内/アフガニスタン1件、不明21件であった。年齢群は、5歳未満1件、10歳代2件、20歳代9件、30歳代11件、40歳代9件、50歳代3件、60歳代11件、70歳代18件、80歳代12件、90歳代3件であった。

〈三類感染症〉

腸管出血性大腸菌感染症 21件

患者14件、無症状病原体保有者7件であり、血清型・毒素型は、O157 VT1・VT2 12件、O157 VT2 4件、O26 VT1 3件、O157毒素型不明2件であった。年齢群は、10歳未満6件のうち5歳未満5件、10歳代1件、20歳代3件、30歳代5件、50歳代1件、60歳代2件、70歳代2件、80歳代1件であった。

腸チフス 1件

推定感染地はフィリピンであった。

〈四類感染症〉

エキノコックス症 1件

単胞条虫で、推定感染地はウズベキスタンであった。

ライム病 1件

推定感染地は米国ニューハンプシャー州で、現地でハイキングをしている。

レジオネラ症 2件

いずれも肺炎型で、感染経路はいずれも不明であった。

〈五類感染症〉

アメーバ赤痢 6件

腸管アメーバ症4件、腸管外アメーバ症2件で、推定感染地は国内3件、不明2件、タイ/台湾/韓国が1件、推定感染経路は同性間性的接触3件、飲食物による経口感染1件、不明2件であった。

ウイルス性肝炎 2件

いずれもB型で、推定感染地は国内1件、タイ1件、推定感染経路はいずれも性的接触(同性間1件、異性間1件)であった。

急性脳炎 2件

いずれも病原体不明、5歳未満であった。

後天性免疫不全症候群 13件

無症候キャリア10件、その他3件であった。推定感染地は国内12件、不明1件であり、推定感染経路は性的接触10件(同性間8件、異性間2件)、不明2件であった。

梅毒 4件

早期顕症梅毒Ⅰ期1件、早期顕症梅毒Ⅱ期2件、無症候梅毒1件で、推定感染経路はすべて性的接触(異性間3件、同性間1件)であった。

五類定点把握対象疾患 患者報告数 2007年31週

疾病名	2007年				4週合計	年累計
	28週	29週	30週	31週		
RSウイルス感染症	2	3	4	0	9	530
インフルエンザ	3	4	2	4	13	43,787
咽頭結膜熱	116	75	116	75	382	2,097
A群溶血性レンサ球菌咽頭炎	235	210	193	145	783	8,106
感染性胃腸炎	691	551	552	449	2,243	24,042
水痘	120	104	87	110	421	6,483
手足口病	276	364	395	325	1,360	2,164
伝染性紅斑	66	70	68	52	256	2,363
突発性発しん	106	95	107	88	396	2,725
百日咳	0	0	1	3	4	35
風しん	0	0	0	1	1	26
ヘルパンギーナ	785	894	1,132	807	3,618	4,747
麻しん(成人麻しんを除く)	11	5	3	1	20	279
流行性耳下腺炎	56	61	43	44	204	1,309
不明発しん症	17	25	9	18	69	404
MCLS	7	1	0	1	9	69
急性出血性結膜炎	0	0	0	2	2	34
流行性角結膜炎	21	12	27	20	80	549
細菌性髄膜炎	0	0	1	0	1	19
無菌性髄膜炎	1	3	7	1	12	27
マイコプラズマ肺炎	7	2	12	5	26	113
クラミジア肺炎(オウム病を除く)	0	2	0	0	2	7
成人麻しん	4	3	6	3	16	243
2007/8/8集計						

(定点把握対象疾患のコメント)

- ・手足口病の定点当たり報告数は、6週間連続して増加した後、減少しており、ピークを過ぎた可能性があるが、依然として多い。
- ・ヘルパンギーナの定点当たり報告数は、6週間連続して増加した後、減少しており、こちらもピークを過ぎた可能性があるが、依然として多い。
- ・麻しんの定点当たり報告数は、過去5年平均よりも低いレベルまで低下した。
- ・流行性耳下腺炎の定点当たり報告数は、過去5年平均よりも継続して低いレベルにある。
- ・成人麻しんの定点当たり報告数は、前週一時的に増加したが、再び減少している。

(定点医療機関からのコメント)

多摩立川保健所管内定点医療機関

- ・7/28他医にて麻しんと診断された患者1名(中学1年生・男)あり。8/2教育委員より連絡

五類定点把握対象疾患 患者報告数【年齢階級別】 2007年31週

	RS ウイルス 感染症	インフルエ ンザ	咽頭 結膜熱	A群溶血性 レンサ球菌 咽頭炎	感染性 胃腸炎	水痘	手足口病	伝染性 紅斑	突発性 発しん
～5か月			1		9	3	1		5
～11か月				2	44	5	31		37
1歳			7	10	55	16	74	3	40
2歳			13	10	40	27	69	2	4
3歳			16	20	34	22	46	10	1
4歳			8	13	35	17	40	5	
5歳			9	26	40	10	22	11	1
6歳			9	15	25	6	13	11	
7歳			7	9	23	2	9	3	
8歳			3	6	15	1	6	2	
9歳				5	14		3	2	
10～14歳		1	1	12	34		5		
15～19歳				1	7				
20～29歳			1	16	74	1	6	3	
30～39歳		1							
40～49歳		2							
50～59歳									
60～69歳									
70～79歳									
80歳以上									
合計	-	4	75	145	449	110	325	52	88
先週比	-4	2	-41	-48	-103	23	-70	-16	-19

注:小児科定点把握対象疾病のうち、「20～29歳」は「20歳以上」と読み替える。
眼科疾患のうち、「70～79歳」は「70歳以上」と読み替える。

	百日咳	風しん	ヘルパン ギーナ	麻しん (成人麻しん を除く)	流行性 耳下腺炎	急性出血性 結膜炎	流行性 角結膜炎	不明 発しん症	MCLS
～5か月			6					1	
～11か月		1	81	1	1		1	5	1
1歳			174		1		1	8	
2歳			170		6			1	
3歳			125		2			3	
4歳			84		6				
5歳	1		60		10				
6歳	1		34		4				
7歳	1		25		3	1			
8歳			13		7				
9歳			11		3		1		
10～14歳			14		1				
15～19歳			1				4		
20～29歳			9				3		
30～39歳							4		
40～49歳							1		
50～59歳							1		
60～69歳							2		
70～79歳							2		
80歳以上									
合計	3	1	807	1	44	2	20	18	1
先週比	2	1	-325	-2	1	2	-7	9	1

注:小児科定点把握対象疾病のうち、「20～29歳」は「20歳以上」と読み替える。
眼科疾患のうち、「70～79歳」は「70歳以上」と読み替える。

五類定点把握対象疾患 患者報告数【保健所別】2007年31週

	RS ウイルス 感染症	インフルエ ンザ	咽頭 結膜熱	A群溶血性 レンサ球菌 咽頭炎	感染性 胃腸炎	水痘	手足口病	伝染性 紅斑	突発性 発しん	百日咳
千代田						1				
中央区					7	1	7		1	
みなと			4	11	31	1	18	1	5	
新宿区			5	2	10		15		2	
文京					3				1	
台東			3	1	11		14	1		
墨田区			2	2	7	1	5	2	1	
江東区				7	26	5	12	1	3	
品川区			1	4	33	2	8	1	5	
目黒区				1	2		9	2		
大田区			11	14	37	8	14	3	7	
世田谷			3	4	27	1	24	4	2	
渋谷区				3	7	2	6		3	
中野区				6	16	5	17	2	2	
杉並			15	7	19		12	1	3	
池袋					6	1	5	1	1	
北区			3	1	5	1	14	3	4	
荒川区			4	2	8	1	3			
板橋区			1	2	9	2	2	2		
練馬区			2	6	4	6	4	1	3	
足立			1	12	9	2	2		1	
葛飾区				3	10	4	17		8	
江戸川		1	4	6	19	10	20		5	
西多摩			1	1	5	9	14		5	2
八王子			4	25	49	19	19	5	6	1
南多摩			1	2	6	4	6	3	3	
町田		3		11	17	6	3	3	5	
多摩立川					17	1	6	1	1	
多摩府中			4	6	6	8	19	13	3	
多摩小平			6	6	37	9	29	2	8	
島しょ					6		1			

東京都合計	-	4	75	145	449	110	325	52	88	3
定点当り報告数	-	0.01	0.50	0.97	3.01	0.74	2.18	0.35	0.59	0.02

	風しん	ヘルパン ギーナ	麻疹 (成人麻疹 を除く)	流行性 耳下腺炎	急性出血 性結膜炎	流行性 角結膜炎	不明 発しん症	MCLS	合計
千代田				1					2
中央区		4		1				1	22
みなと		13		1			1		86
新宿区		22				2			58
文京		10							14
台東		20							50
墨田区		19							39
江東区		23				1			78
品川区		47					3		104
目黒区		16				1			31
大田区		45		6					145
世田谷		62		1					128
渋谷区		12							33
中野区		41				1	1		91
杉並		7				1			65
池袋		16		4		1	1		36
北区		27							58
荒川区		26							44
板橋区		6							24
練馬区		33			1	3			63
足立		13		6	1	1			48
葛飾区	1	32	1	4		1			81
江戸川		67		5					137
西多摩		23							60
八王子		44		3		1	4		180
南多摩		22		2			1		50
町田		45					1		94
多摩立川		13		5			1		45
多摩府中		32		4		1	1		97
多摩小平		67				6	4		174
島しょ				1					8

東京都合計	1	807	1	44	2	20	18	1	2,145
定点当り報告数	0.01	5.42	0.01	0.30	0.05	0.53	0.12	0.01	

五類定点把握対象疾患 患者報告数【保健所別・定点当たり】 2007年31週

	RS ウイルス 感染症	インフルエ ンザ	咽頭 結膜熱	A群溶血性 レンサ球菌 咽頭炎	感染性 胃腸炎	水痘	手足口病	伝染性 紅斑	突発性 発しん	百日咳
千代田						0.25				
中央区					2.33	0.33	2.33		0.33	
みなと			0.67	1.83	5.17	0.17	3.00	0.17	0.83	
新宿区			0.83	0.33	1.67		2.50		0.33	
文京					1.00				0.33	
台東			1.00	0.33	3.67		4.67	0.33		
墨田区			0.67	0.67	2.33	0.33	1.67	0.67	0.33	
江東区				1.75	6.50	1.25	3.00	0.25	0.75	
品川区			0.17	0.67	5.50	0.33	1.33	0.17	0.83	
目黒区				0.33	0.67		3.00	0.67		
大田区			1.22	1.56	4.11	0.89	1.56	0.33	0.78	
世田谷			0.38	0.50	3.38	0.13	3.00	0.50	0.25	
渋谷区				0.75	1.75	0.50	1.50		0.75	
中野区				1.00	2.67	0.83	2.83	0.33	0.33	
杉並			2.50	1.17	3.17		2.00	0.17	0.50	
池袋					1.20	0.20	1.00	0.20	0.20	
北区			0.75	0.25	1.25	0.25	3.50	0.75	1.00	
荒川区			2.00	1.00	4.00	0.50	1.50			
板橋区			0.17	0.33	1.50	0.33	0.33	0.33		
練馬区			0.40	1.20	0.80	1.20	0.80	0.20	0.60	
足立			0.20	2.40	1.80	0.40	0.40		0.20	
葛飾区				0.75	2.50	1.00	4.25		2.00	
江戸川		0.08	0.80	1.20	3.80	2.00	4.00		1.00	
西多摩			0.20	0.20	1.00	1.80	2.80		1.00	0.40
八王子			1.00	6.25	12.25	4.75	4.75	1.25	1.50	0.25
南多摩			0.33	0.67	2.00	1.33	2.00	1.00	1.00	
町田		0.33		2.75	4.25	1.50	0.75	0.75	1.25	
多摩立川					2.83	0.17	1.00	0.17	0.17	
多摩府中			0.40	0.60	0.60	0.80	1.90	1.30	0.30	
多摩小平			1.00	1.00	6.17	1.50	4.83	0.33	1.33	
島しょ					6.00		1.00			

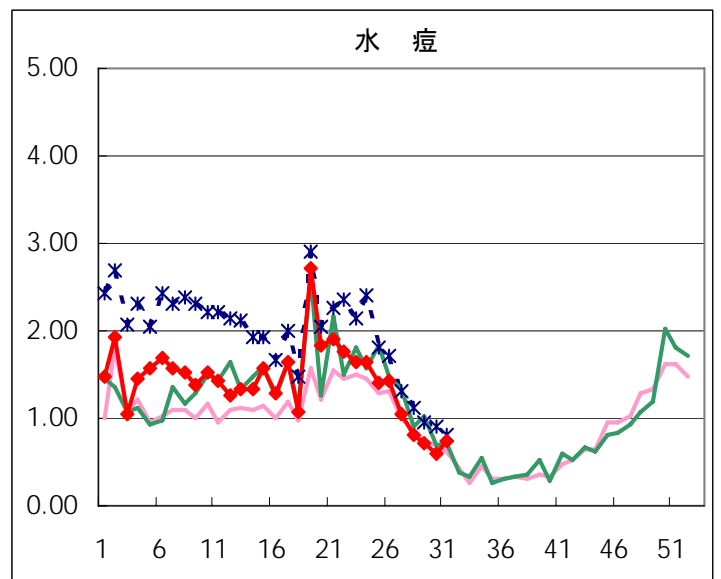
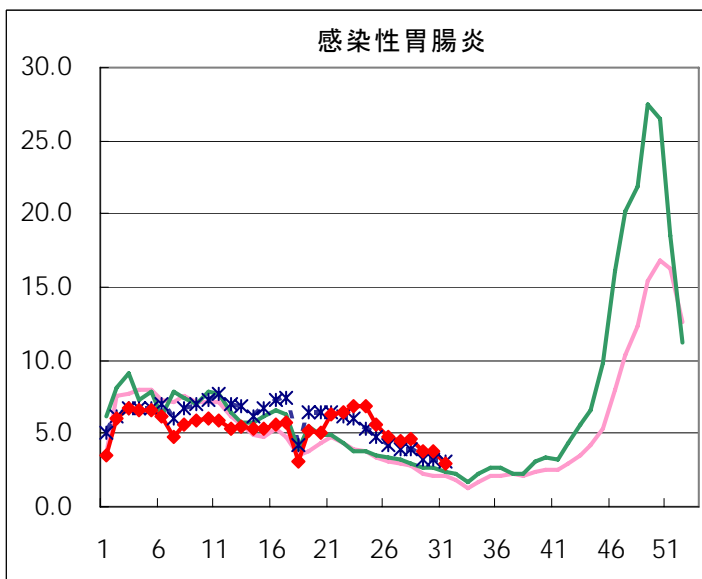
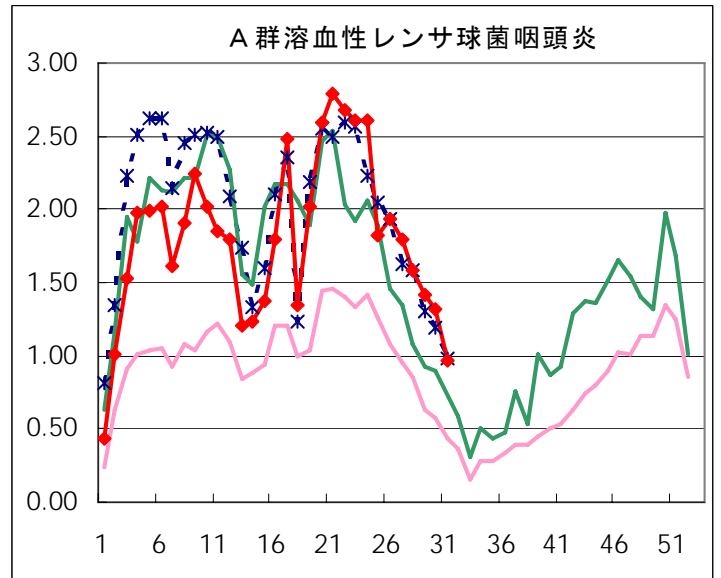
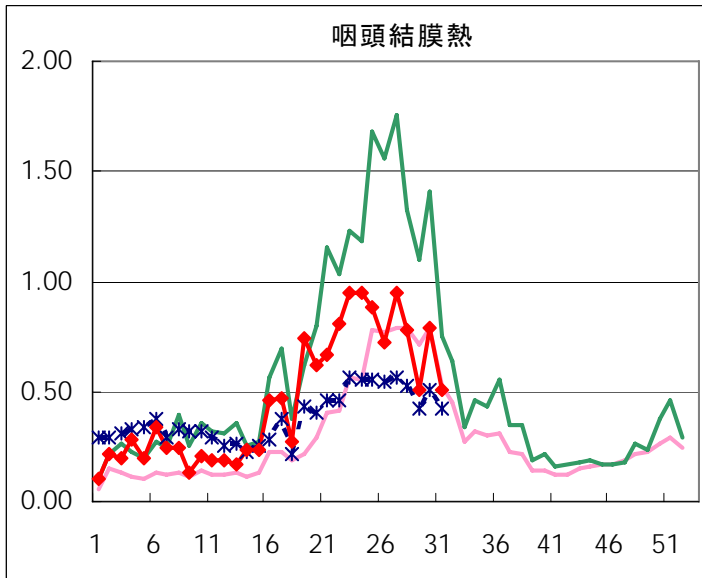
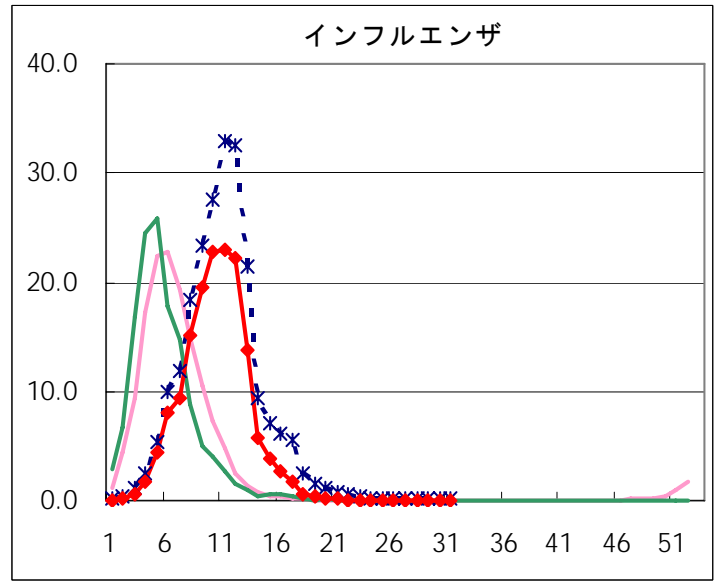
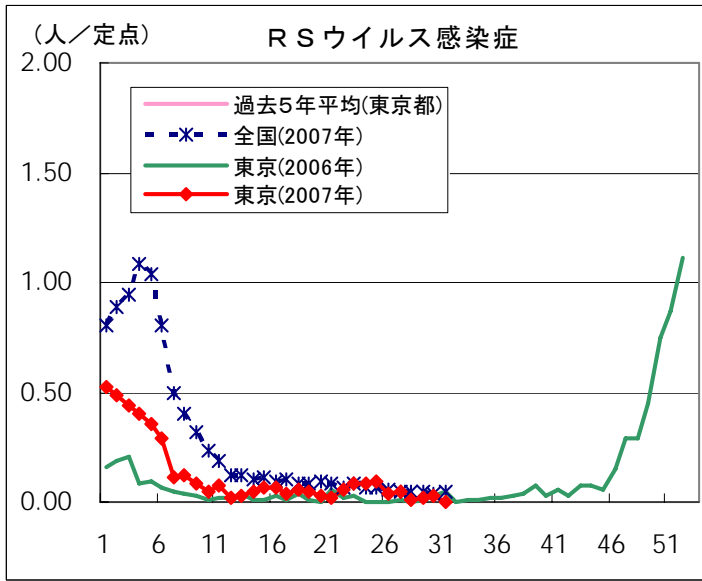
東京都合計	-	4	75	145	449	110	325	52	88	3
定点当り報告数	-	0.01	0.50	0.97	3.01	0.74	2.18	0.35	0.59	0.02

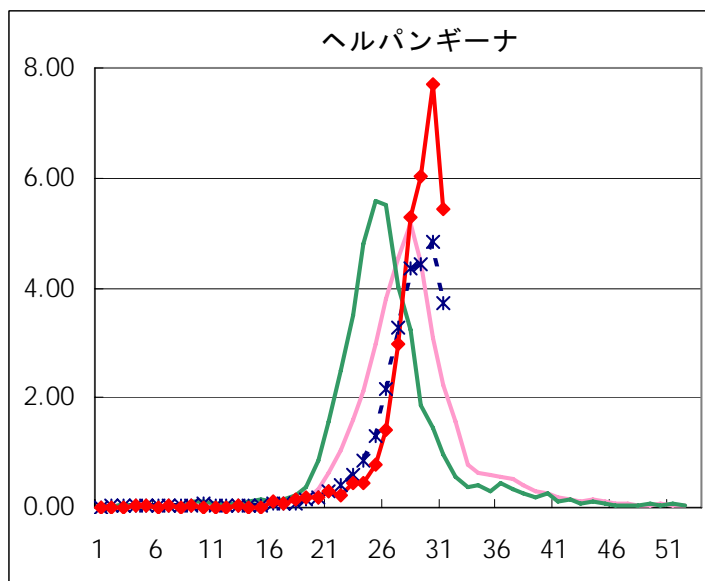
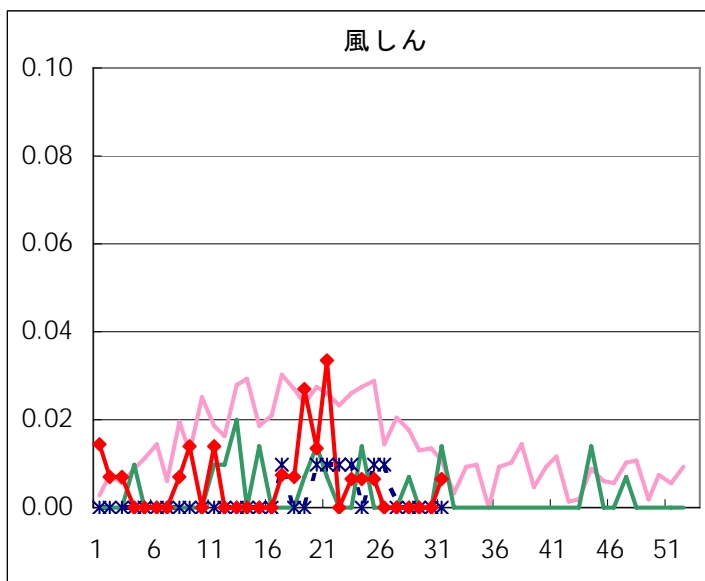
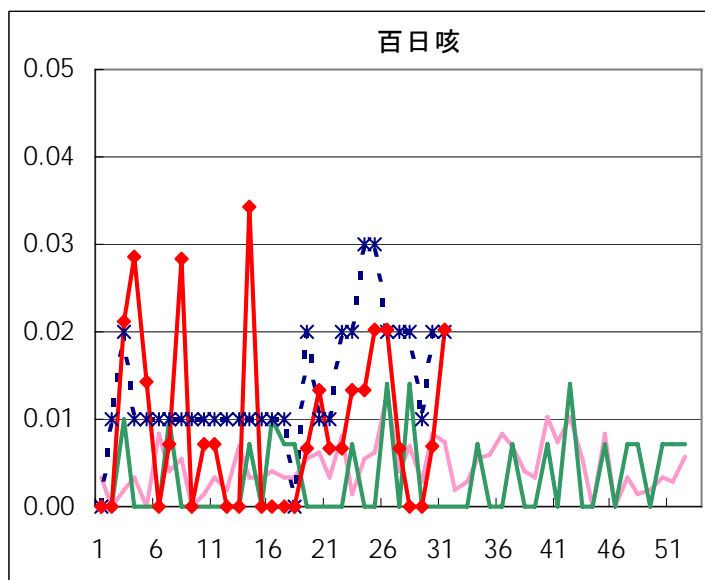
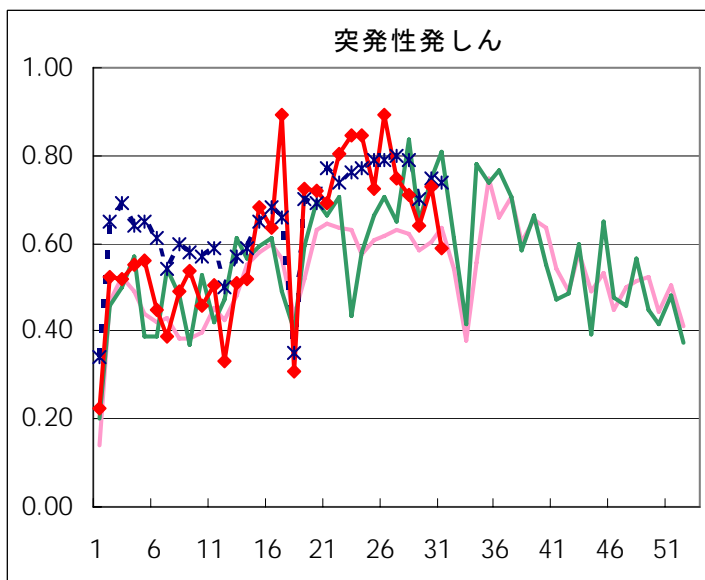
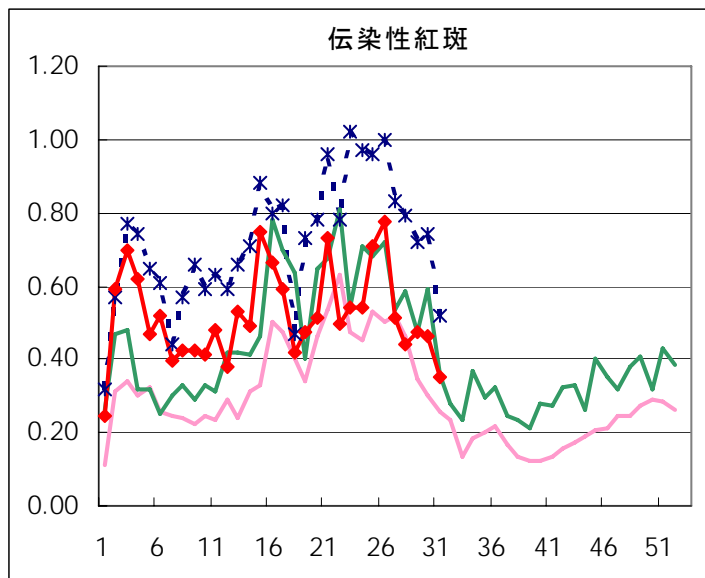
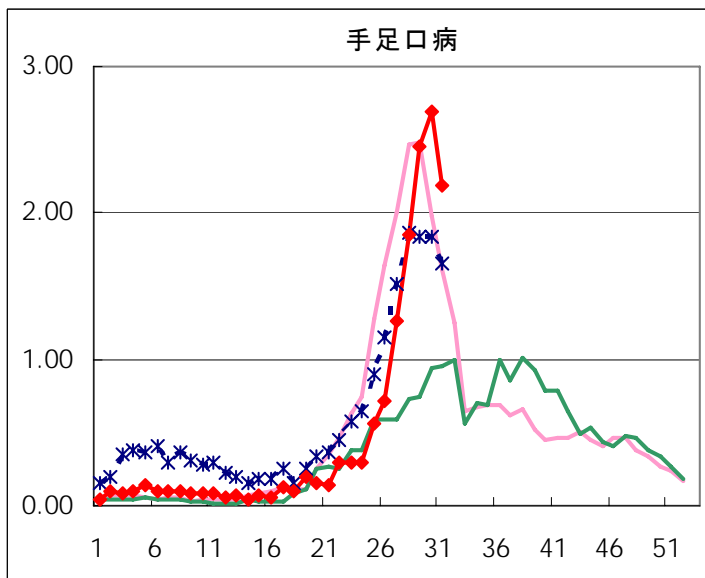
	風しん	ヘルパン ギーナ	麻疹 (成人麻疹 を除く)	流行性 耳下腺炎	急性出血 性結膜炎	流行性 角結膜炎	不明 発しん症	MCLS
千代田				0.25				
中央区		1.33		0.33				0.33
みなと		2.17		0.17			0.17	
新宿区		3.67				1.00		
文京		3.33						
台東		6.67						
墨田区		6.33						
江東区		5.75				1.00		
品川区		7.83					0.50	
目黒区		5.33				1.00		
大田区		5.00		0.67				
世田谷		7.75		0.13				
渋谷区		3.00						
中野区		6.83				1.00	0.17	
杉並		1.17				1.00		
池袋		3.20		0.80		1.00	0.20	
北区		6.75						
荒川区		13.00						
板橋区		1.00						
練馬区		6.60			0.50	1.50		
足立		2.60		1.20	0.50	0.50		
葛飾区	0.25	8.00	0.25	1.00		1.00		
江戸川		13.40		1.00				
西多摩		4.60						
八王子		11.00		0.75		0.50	1.00	
南多摩		7.33		0.67			0.33	
町田		11.25					0.25	
多摩立川		2.17		0.83			0.17	
多摩府中		3.20		0.40		0.33	0.10	
多摩小平		11.17				3.00	0.67	
島しょ				1.00				

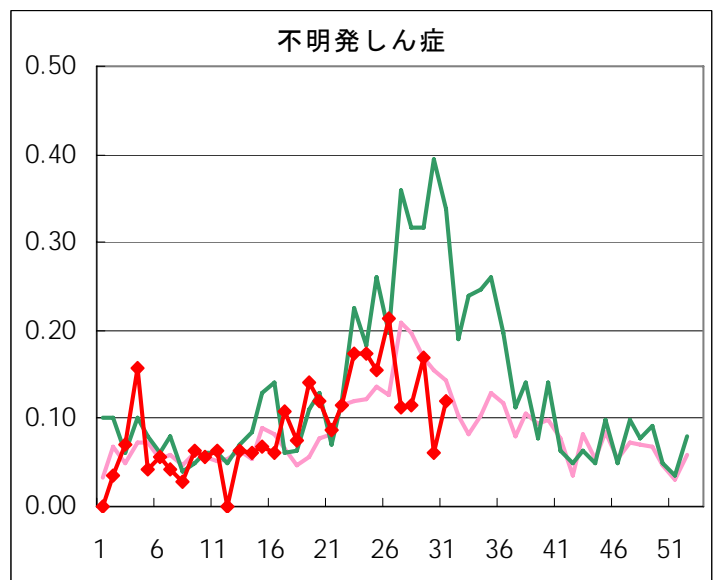
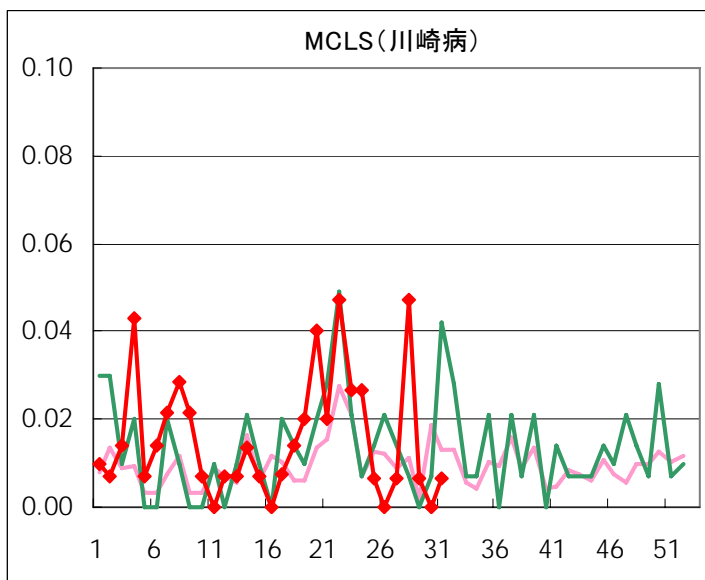
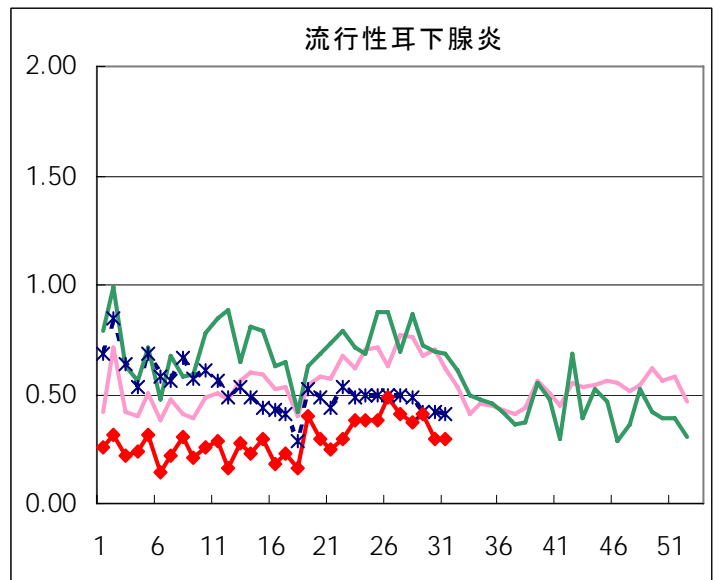
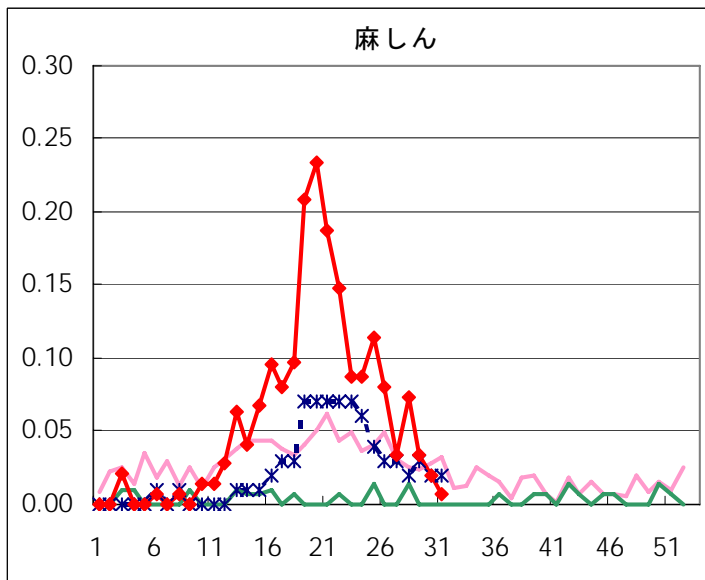
東京都合計	1	807	1	44	2	20	18	1
定点当り報告数	0.01	5.42	0.01	0.30	0.05	0.53	0.12	0.01

五類定点把握対象疾患 患者報告数【推移グラフ】 2007年31週現在

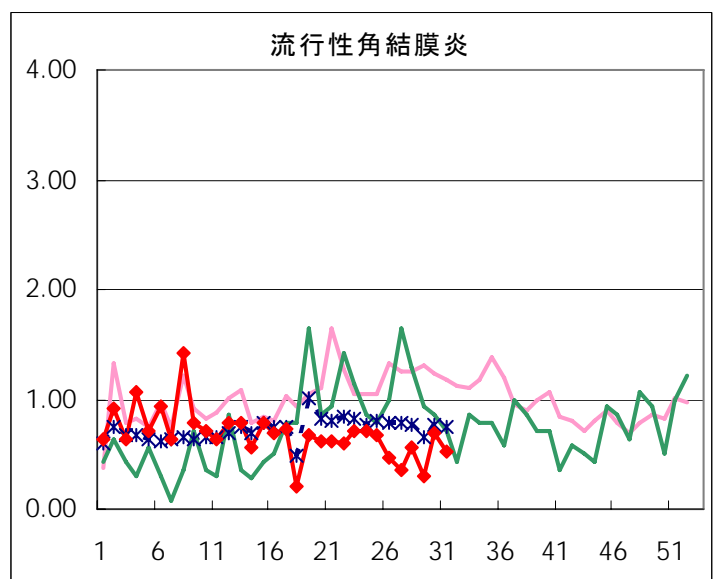
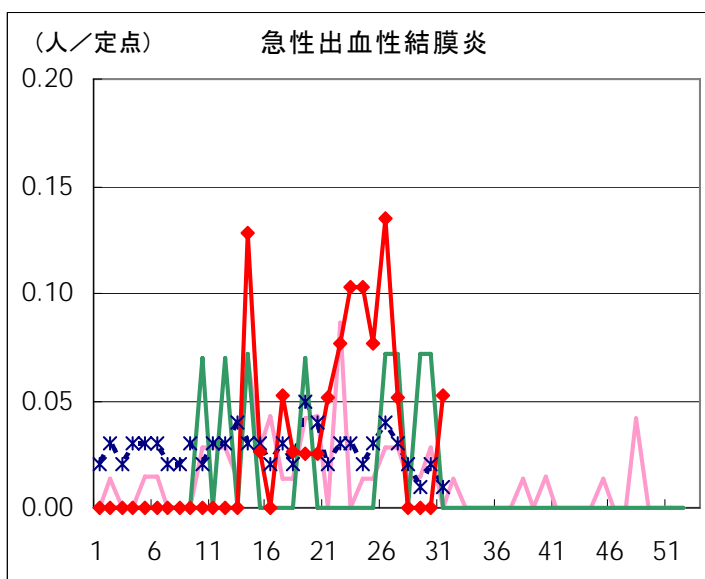
◆ 小児科・インフルエンザ定点



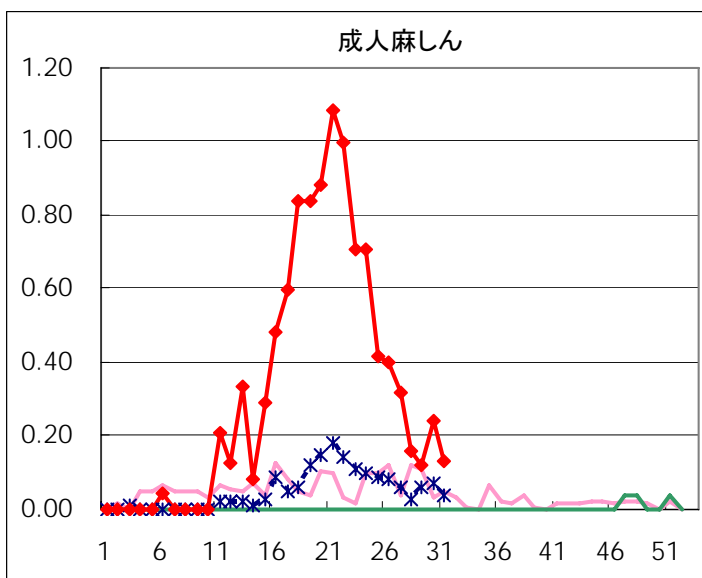
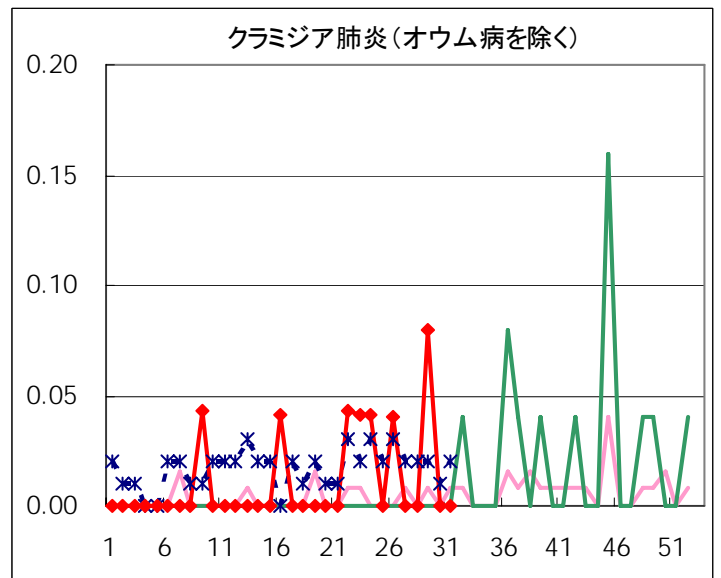
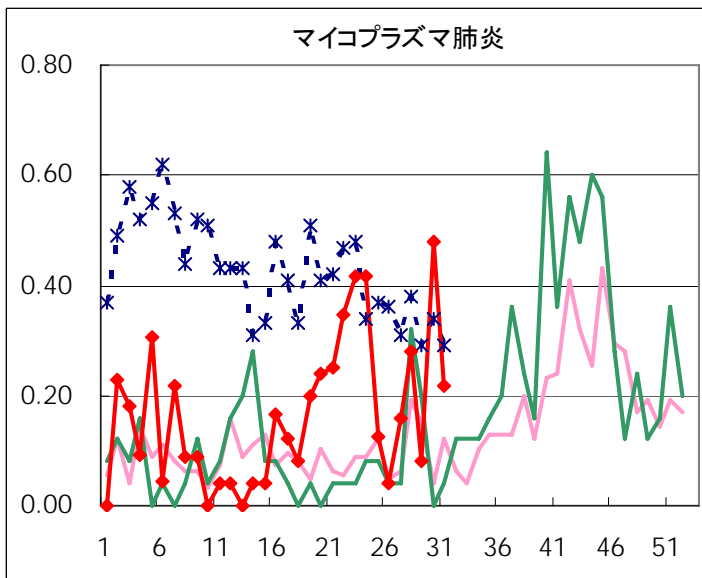
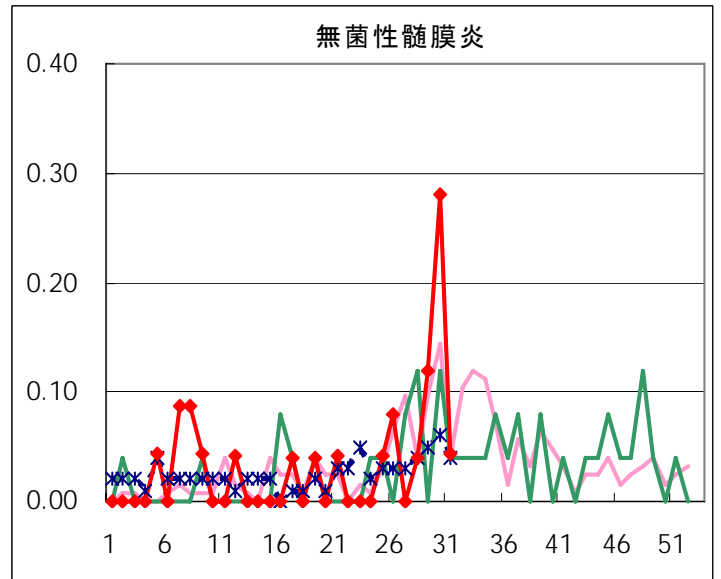
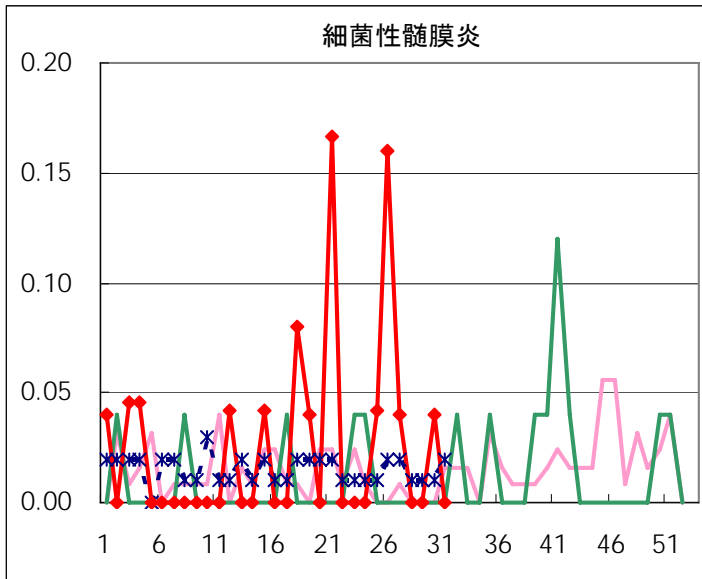




◆ 眼科定点



◆ 基幹定点



疾患別の定点医療機関数(週単位報告分)			
定点種別	疾患	定点医療機関数	報告医療機関数
インフルエンザ	インフルエンザ	290	285
眼科	急性出血性結膜炎	39	38
	流行性角結膜炎		
基幹	細菌性髄膜炎	25	23
	無菌性髄膜炎		
	マイコプラズマ肺炎		
	クラミジア肺炎		
	成人麻疹		
小児科	上記を除く疾病	150	149

病原体検査情報

◇定点（病原体）医療機関からの搬入検体

*原則として検体採取日の順に掲載しています。

検体採取日	臨床診断名	患者年齢	検査試料	検出病原体	検査法
7/17	けいれん重積	1	髄液	ヒトヘルペスウイルス7型	遺伝子
7/20	無菌性髄膜炎	25	糞便	エンテロウイルス	
7/20	リンパ節腫脹	8	咽頭拭い液	EBウイルス	
7/20	急性扁桃炎	2	咽頭拭い液	エンテロウイルス	
7/23	急性化膿性リンパ節炎	3	咽頭拭い液	アデノウイルス エンテロウイルス	
7/23	RS肺炎	5M	咽頭拭い液	RSウイルス	
7/23	突発性発しん 脳症	1	髄液	ヒトヘルペスウイルス6型	
7/23	不明発しん症	8M	咽頭拭い液	エンテロウイルス	
7/23	急性咽頭炎	1	咽頭拭い液	エンテロウイルス ヒトメタニューモウイルス	
7/23	不明発しん症	2	咽頭拭い液	ヒトヘルペスウイルス6型	
7/23	喉頭気管支炎	1	咽頭拭い液	エンテロウイルス パラインフルエンザウイルス1型	
7/24	肺炎 ヘルパンギーナ	1	咽頭拭い液	ヒトメタニューモウイルス	
7/24	喘息性気管支炎	1	咽頭拭い液	ライノウイルス マイコプラズマ・ニューモニア パラインフルエンザウイルス3型	
7/25	急性喉頭炎	1	咽頭拭い液	エンテロウイルス パラインフルエンザウイルス3型	
7/25	肺炎	1	咽頭拭い液	ライノウイルス	
7/25	ウイルス性髄膜炎	41	糞便	エンテロウイルス	
			髄液	エンテロウイルス	
7/25	急性咽頭気管支炎	5	咽頭拭い液	マイコプラズマ・ニューモニア	
7/25	急性咽頭気管支炎	3	咽頭拭い液	アデノウイルス エンテロウイルス パラインフルエンザウイルス3型 ヒトメタニューモウイルス	
7/25	不明発しん症	6M	咽頭拭い液	ライノウイルス	
7/26	急性咽頭炎	8	咽頭拭い液	エンテロウイルス パラインフルエンザウイルス1型	
7/26	急性咽頭炎	7M	咽頭拭い液	エンテロウイルス	
7/26	不明熱	0	糞便	エンテロウイルス	
			咽頭拭い液	エンテロウイルス	
			髄液	エンテロウイルス	
7/27	発熱 下痢	1	直腸拭い液	エンテロウイルス	

週別検査状況 2007年23週～30週

検出病原体・抗体		2007年								合計
		23	24	25	26	27	28	29	30	
ウイルス	アデノ	6	3		3	1	3		2	18
	ライノ	1	1	2		2	1	1	3	11
	ポリオ									
	コクサッキーA群					3	1			4
	コクサッキーB群									
	エコー									
	エンテロ71						3	9		12
	その他のエンテロ	1	9	4	2	4	4	2	16	42
	単純ヘルペス							1		1
	水痘・帯状疱疹									
	ヘルペス6/7	6	3	2	6	3	3	2	3	28
	EB	4	2			2			1	9
	サイトメガロ							1		1
	ムンプス						1			1
	麻疹	7	2	3	3	1				16
	風疹									
	パルボB19	1		1				1		3
	RS								1	1
	ノロ		2	2						4
	ロタ		1							1
インフルエンザAH1	1								1	
インフルエンザAH3	1								1	
インフルエンザB										
デング		1	1			1			3	
その他のウイルス	9	9	11	6	9	8	12	8	72	
細菌	カンピロバクター				2			1		3
	サルモネラ									
	腸管出血性大腸菌									
	その他の腸管系病原菌									
	溶血性レンサ球菌					1				1
	その他の細菌									
その他の病原体								2	2	

臨床診断名別検査結果 2007年23週～30週

臨床診断名 検出病原体	インフル エンザ	上 気 道 炎	下 気 道 炎	感 染 性 胃 腸 炎	無 菌 性 髄 膜 炎	咽 頭 結 膜 熱	A 群 溶 連 菌 咽 頭 炎	流 行 性 角 結 膜 炎	ヘル パン ギー ナ	手 足 口 病	伝 染 性 紅 斑	不 明 発 し ん 症	流 行 性 耳 下 腺 炎	水 痘	麻 し ん	風 し ん	そ の 他	合 計
搬入検体数	23	56	46	42	36			3	3	9	5	21	2	2	13		107	
アデノ	1	4	2					2		1		3			1		4	18
ライノ		2	4									2		1			2	11
ポリオ																		
コクサッキーA群										3							1	4
コクサッキーB群																		
エコー																		
エンテロ71		7							1	4								12
その他のエンテロ		14	6	3	8					1	1	2		1			6	42
単純ヘルペス																	1	1
水痘・帯状疱疹																		
ヘルペス6/7		1	2						2	2	1	5			1		14	28
EB		2	1									3	1				2	9
サイトメガロ			1															1
ムンプス		1																1
麻しん			1									2			10		3	16
風しん																		
パルボB19											3							3
RS			1															1
ノロ				4														4
ロタ				1														1
インフルエンザAH1	1																	1
インフルエンザAH3	1																	1
インフルエンザB																		
デング																	3	3
その他のウイルス		32	33	2								1					4	72
カンピロバクター				3														3
サルモネラ																		
腸管出血性大腸菌																		
その他の腸管系病原菌																		
溶血性レンサ球菌		1																1
その他の細菌																		
その他の病原体			2															2
備考																		