

INFECTIOUS DISEASES WEEKLY REPORT

TOKYO IDWR

東京都感染症情報センター

# 東京都感染症週報

2007年第32週  
(8月6日～8月12日)

- \* 2007年8月15日現在の情報により作成しています。  
最新のデータは「Web版感染症発生動向」をご覧ください。  
<http://survey.tokyo-eiken.go.jp/>
- \* 今週分の全国データについては、集計中のため本週報には掲載しておりません。次週分に掲載の予定です。

2007年8月16日発行

編集・発行

東京都医師会感染症予防検討委員会  
東京都健康安全研究センター疫学情報室

電話：03-3363-3213(直通)  
FAX：03-5332-7365  
e-mail：idsc@tokyo-eiken.go.jp

## 全数把握対象疾患 患者報告数 2007年32週

分類	疾病名	東京都分(報告週)					全国分(診断週)※	
		29週	30週	31週	32週	年累計	32週	年累計
一類	エボラ出血熱							
	クリミア・コンゴ出血熱							
	痘そう							
	南米出血熱							
	ペスト							
	マールブルグ病							
	ラッサ熱							
二類	急性灰白髄炎							
	結核	66	82	84	55	1377		
	ジフテリア							
	重症急性呼吸器症候群 *							
三類	コレラ					2		
	細菌性赤痢	1	3		2	51		
	腸管出血性大腸菌感染症	12	14	21	9	336		
	腸チフス		1	1		6		
	パラチフス		1			4		
四類	E型肝炎					2		
	ウエストナイル熱							
	A型肝炎				1	15		
	エキノコックス症			1		4		
	黄熱							
	オウム病				1	2		
	オムスク出血熱							
	回帰熱							
	キャサヌル森林病							
	Q熱							
	狂犬病							
	コクシジオイデス症		1			2		
	サル痘							
	腎症候性出血熱							
	西部ウマ脳炎							
	ダニ媒介脳炎							
	炭疽							
	つつが虫病					2		
	デング熱	1	1			8		
	東部ウマ脳炎							
	鳥インフルエンザ #							
	ニパウイルス感染症							
	日本紅斑熱							
	日本脳炎							
	発しんチフス							
	ハンタウイルス肺症候群							
	Bウイルス病							
	鼻疽							
	ブルセラ症							
	ベネズエラウマ脳炎							
	ヘンドラウイルス感染症							
	ボツリヌス症							
	マラリア		1			14		
野兔病								
ライム病			1		1			
リッサウイルス感染症								
リフトバレー熱								
類鼻疽								
レジオネラ症	2	4	2	4	32			
レプトスピラ症					2			
ロッキー山紅斑熱								

分類	疾病名	東京都分(報告週)					全国分(診断週)※	
		29週	30週	31週	32週	年累計	32週	年累計
五類 (全数届出)	アメーバ赤痢	4	3	6	8	112		
	ウイルス性肝炎(A型・E型を除く)	2	1	2		26		
	急性脳炎 **	1		2		11		
	クリプトスポリジウム症							
	クロイツフェルト・ヤコブ病	1				8		
	劇症型溶血性レンサ球菌感染症					3		
	後天性免疫不全症候群	6	8	12	7	306		
	ジアルジア症					10		
	髄膜炎菌性髄膜炎					1		
	先天性風しん症候群							
	梅毒	1	3	4	6	86		
	破傷風					1		
	バンコマイシン耐性黄色ブドウ球菌感染症							
	バンコマイシン耐性腸球菌感染症	1	1			10		
指定	インフルエンザ (H5N1)							
2007/8/15集計								

\* 病原体がコロナウイルス属SARSコロナウイルスであるものに限る。

\*\* ウエストナイル脳炎、西部ウマ脳炎、ダニ媒介性脳炎、東部ウマ脳炎、日本脳炎、パネズエラウマ脳炎及びリフトバレー熱を除く。

# 2007年14週集計分より「高病原性鳥インフルエンザ」から「鳥インフルエンザ」に変更

※今週分の全国データについては、集計中のため本週報には掲載しておりません。次週分に掲載の予定です。

#### (全数把握対象疾患のコメント)

##### 〈二類感染症〉

###### 結核 55件

肺結核40件、その他15件で、推定感染地は国内29件、中国1件、フィリピン1件、不明24件であった。年齢群は、5歳未満2件、20歳代2件、30歳代9件、40歳代5件、50歳代8件、60歳代8件、70歳代7件、80歳代12件、90歳代2件であった。

##### 〈三類感染症〉

###### 細菌性赤痢 2件

いずれもソネ菌で、推定感染地はいずれもモンゴルであった。海外渡航に同行した家族2名からの報告である。

###### 腸管出血性大腸菌感染症 9件

患者5件、無症状病原体保有者4件で、血清型・毒素型は、O157 VT1 3件、O157 VT2 3件、O157毒素型不明1件、血清型不明VT1・VT2 1件、血清型・毒素型ともに不明1件であった。年齢群は、5歳未満1件、10歳代1件、20歳代3件、40歳代1件、60歳代1件、70歳代1件、80歳代1件であった。うち5歳未満の1件は、HUSを発症していた。

##### 〈四類感染症〉

###### A型肝炎 1件

推定感染地は国内で、感染原因としてトコブシが疑われている。

###### オウム病 1件

感染原因として、自宅で飼育していたインコが疑われている。

###### レジオネラ症 4件

すべて肺炎型で、推定感染原因として温泉(三重県)1件、循環風呂入浴1件が報告されており、他の2件は不明であった。

##### 〈五類感染症〉

###### アメーバ赤痢 8件

すべて腸管アメーバ症で、推定感染地は国内5件、不明3件、推定感染経路は性的接触4件(同性間3件、異性間1件)、不明4件であった。

###### 後天性免疫不全症候群 7件

無症候キャリア6件、AIDS 1件であった。推定感染地は国内6件、ケニア1件であり、推定感染経路はすべて性的接触(同性間3件、異性間3件、両性間1件)であった。

###### 梅毒 6件

早期顕症梅毒Ⅰ期2件、早期顕症梅毒Ⅱ期1件、晩期顕症梅毒1件、無症候梅毒2件で、推定感染経路は性的接触5件(同性間1件、異性間1件、性別不明3件)、経路不明1件であった。

## 五類定点把握対象疾患 患者報告数 2007年32週

疾病名	2007年				4週合計	年累計
	29週	30週	31週	32週		
RSウイルス感染症	3	4	0	2	9	532
インフルエンザ	4	2	4	0	10	43,787
咽頭結膜熱	75	116	75	60	326	2,157
A群溶血性レンサ球菌咽頭炎	211	193	145	111	660	8,218
感染性胃腸炎	557	552	449	373	1,931	24,421
水痘	106	89	110	63	368	6,550
手足口病	365	407	325	261	1,358	2,438
伝染性紅斑	70	68	52	42	232	2,405
突発性発しん	95	107	88	77	367	2,802
百日咳	0	2	3	2	7	38
風しん	0	0	1	0	1	26
ヘルパンギーナ	894	1,149	807	514	3,364	5,278
麻しん(成人麻しんを除く)	6	3	1	1	11	281
流行性耳下腺炎	63	46	44	37	190	1,351
不明発しん症	25	9	18	17	69	421
MCLS	1	0	1	5	7	74
急性出血性結膜炎	0	0	2	1	3	35
流行性角結膜炎	12	27	20	15	74	564
細菌性髄膜炎	0	1	0	0	1	19
無菌性髄膜炎	3	7	1	4	15	31
マイコプラズマ肺炎	2	12	5	3	22	116
クラミジア肺炎(オウム病を除く)	2	0	0	1	3	8
成人麻しん	3	6	3	2	14	245
2007/8/15集計						

(定点把握対象疾患のコメント)

- ・咽頭結膜熱の定点当たり報告数は減少傾向にあり、過去5年平均と同様に推移している。
- ・手足口病の定点当たり報告数は2週連続して減少し、ピークを過ぎたと考えられる。
- ・ヘルパンギーナの定点当たり報告数は2週連続して減少し、ピークを過ぎたと考えられる。
- ・成人麻しんの定点当たり報告数は21週をピークに全体として減少しており、現在は過去5年平均よりも若干多いレベルにある。

(定点医療機関からのコメント)

八王子市保健所管内定点医療機関

- ・感染性胃腸炎:10歳・女、大腸菌O18検出
- ・アデノウイルス感染症2名ありました(3歳・女、5歳・女)。

## 五類定点把握対象疾患 患者報告数【年齢階級別】 2007年32週

	RS ウイルス 感染症	インフルエ ンザ	咽頭 結膜熱	A群溶血性 レンサ球菌 咽頭炎	感染性 胃腸炎	水痘	手足口病	伝染性 紅斑	突発性 発しん
～5か月					4	2	2		3
～11か月	1		2		40	1	23	1	38
1歳	1		11	4	65	12	66	2	32
2歳			6	9	44	15	55	2	2
3歳			9	10	33	7	44	8	1
4歳			9	16	32	9	24	5	1
5歳			4	19	19	8	20	9	
6歳			5	9	12	1	4	4	
7歳			5	10	8	1	11	5	
8歳			2	7	6	1	3	2	
9歳			3	3	15	1	2	2	
10～14歳			3	12	24	2	4		
15～19歳				1	4	1	1	1	
20～29歳			1	11	67	2	2	1	
30～39歳									
40～49歳									
50～59歳									
60～69歳									
70～79歳									
80歳以上									
合計	2	-	60	111	373	63	261	42	77
先週比	2	-4	-15	-34	-76	-47	-64	-10	-11

注:小児科定点把握対象疾病のうち、「20～29歳」は「20歳以上」と読み替える。  
眼科疾患のうち、「70～79歳」は「70歳以上」と読み替える。

	百日咳	風しん	ヘルパン ギーナ	麻しん (成人麻しん を除く)	流行性 耳下腺炎	急性出血性 結膜炎	流行性 角結膜炎	不明 発しん症	MCLS
～5か月			1					1	
～11か月			44					2	2
1歳			130		2			5	1
2歳			95		1			2	2
3歳			81		5			2	
4歳			63		7			2	
5歳			44		7			1	
6歳			18		6				
7歳			7		3			1	
8歳			15		1				
9歳			3		2	1			
10～14歳	1		5	1	2				
15～19歳			1					1	
20～29歳	1		7		1		1		
30～39歳							9		
40～49歳							4		
50～59歳							1		
60～69歳									
70～79歳									
80歳以上									
合計	2	-	514	1	37	1	15	17	5
先週比	-1	-1	-293	0	-7	-1	-5	-1	4

注:小児科定点把握対象疾病のうち、「20～29歳」は「20歳以上」と読み替える。  
眼科疾患のうち、「70～79歳」は「70歳以上」と読み替える。

五類定点把握対象疾患 患者報告数【保健所別】2007年32週

	RS ウイルス 感染症	インフルエ ンザ	咽頭 結膜熱	A群溶血性 レンサ球菌 咽頭炎	感染性 胃腸炎	水痘	手足口病	伝染性 紅斑	突発性 発しん	百日咳
千代田						1	1			
中央区					9		7		2	
みなと			5	7	30	7	14	2	6	
新宿区			1	4	6		9	1		
文京					1		2			1
台東	2			5	22	1	10		1	
墨田区				1	4	1		3	1	
江東区					12		3			
品川区			1	3	30	5	9		3	
目黒区				1			2			
大田区			8	7	36		18	2	7	
世田谷				10	7	3	16	2	1	
渋谷区				3	5		3		2	
中野区			1	4	12	1	10	1	1	
杉並			10	4	31	1	8	4	2	
池袋			1		6	2	2			
北区				2	5	3	10	1	2	
荒川区			3	2	6		4	1	2	1
板橋区			3		10				1	
練馬区				3	7	7	5	2	4	
足立			2	4	8	6	6	1	5	
葛飾区				1	4	3	5	2	2	
江戸川			4	5	7	4	13	1	7	
西多摩			3	1	9	2	9	2	1	
八王子			5	18	38	5	28	4	8	
南多摩			1	4	6	4	5	3	2	
町田			3	10	20	2	6	4	6	
多摩立川					4		2		1	
多摩府中			3	4	9	3	13	4	4	
多摩小平			6	8	27	1	29	2	6	
島しょ					2	1	12			

東京都合計	2	-	60	111	373	63	261	42	77	2
定点当り報告数	0.02	-	0.47	0.86	2.89	0.49	2.02	0.33	0.60	0.02

	風しん	ヘルパン ギーナ	麻疹 (成人麻疹 を除く)	流行性 耳下腺炎	急性出血 性結膜炎	流行性 角結膜炎	不明 発しん症	MCLS	合計
千代田		12							14
中央区		1				2			21
みなと		19					1		91
新宿区		13		1			1		36
文京		2				1			7
台東		7							48
墨田区		13				1	1		25
江東区		15		2		2	1		35
品川区		33		1			1		86
目黒区		3							6
大田区		28	1	2				1	110
世田谷		21		1					61
渋谷区		8					1		22
中野区		38		2					70
杉並		4		1				1	66
池袋		12		4					27
北区		26		1					50
荒川区		14							33
板橋区		3		1					18
練馬区		23							51
足立		13		2		1		1	49
葛飾区		28		4			1		50
江戸川		38		3		2			84
西多摩		4		1				1	33
八王子		27		3			3	1	140
南多摩		9		3					37
町田		28		1			6		86
多摩立川		1		3		1			12
多摩府中		10		1	1	1			53
多摩小平		57				4	1		141
島しょ		4							19

東京都合計	-	514	1	37	1	15	17	5	1,581
定点当り報告数	-	3.98	0.01	0.29	0.03	0.50	0.13	0.04	

## 五類定点把握対象疾患 患者報告数【保健所別・定点当たり】 2007年32週

	RS ウイルス 感染症	インフルエ ンザ	咽頭 結膜熱	A群溶血性 レンサ球菌 咽頭炎	感染性 胃腸炎	水痘	手足口病	伝染性 紅斑	突発性 発しん	百日咳
千代田						0.25	0.25			
中央区					4.50		3.50		1.00	
みなと			0.83	1.17	5.00	1.17	2.33	0.33	1.00	
新宿区			0.25	1.00	1.50		2.25	0.25		
文京					1.00		2.00			1.00
台東	1.00			2.50	11.00	0.50	5.00		0.50	
墨田区				0.33	1.33	0.33		1.00	0.33	
江東区					4.00		1.00			
品川区			0.20	0.60	6.00	1.00	1.80		0.60	
目黒区				0.50			1.00			
大田区			1.00	0.88	4.50		2.25	0.25	0.88	
世田谷				1.67	1.17	0.50	2.67	0.33	0.17	
渋谷区				1.00	1.67		1.00		0.67	
中野区			0.17	0.67	2.00	0.17	1.67	0.17	0.17	
杉並			1.67	0.67	5.17	0.17	1.33	0.67	0.33	
池袋			0.33		2.00	0.67	0.67			
北区				0.50	1.25	0.75	2.50	0.25	0.50	
荒川区			1.50	1.00	3.00		2.00	0.50	1.00	0.50
板橋区			0.50		1.67				0.17	
練馬区				0.60	1.40	1.40	1.00	0.40	0.80	
足立			0.40	0.80	1.60	1.20	1.20	0.20	1.00	
葛飾区				0.25	1.00	0.75	1.25	0.50	0.50	
江戸川			0.80	1.00	1.40	0.80	2.60	0.20	1.40	
西多摩			0.75	0.25	2.25	0.50	2.25	0.50	0.25	
八王子			1.25	4.50	9.50	1.25	7.00	1.00	2.00	
南多摩			0.33	1.33	2.00	1.33	1.67	1.00	0.67	
町田			0.75	2.50	5.00	0.50	1.50	1.00	1.50	
多摩立川					1.00		0.50		0.25	
多摩府中			0.33	0.44	1.00	0.33	1.44	0.44	0.44	
多摩小平			1.20	1.60	5.40	0.20	5.80	0.40	1.20	
島しょ					2.00	1.00	12.00			

東京都合計	2	-	60	111	373	63	261	42	77	2
定点当り報告数	0.02	-	0.47	0.86	2.89	0.49	2.02	0.33	0.60	0.02



	風しん	ヘルパン ギーナ	麻疹 (成人麻疹 を除く)	流行性 耳下腺炎	急性出血 性結膜炎	流行性 角結膜炎	不明 発しん症	MCLS
千代田		3.00						
中央区		0.50				2.00		
みなと		3.17					0.17	
新宿区		3.25		0.25			0.25	
文京		2.00				1.00		
台東		3.50						
墨田区		4.33				1.00	0.33	
江東区		5.00		0.67		2.00	0.33	
品川区		6.60		0.20			0.20	
目黒区		1.50						
大田区		3.50	0.13	0.25				0.13
世田谷		3.50		0.17				
渋谷区		2.67					0.33	
中野区		6.33		0.33				
杉並		0.67		0.17				0.17
池袋		4.00		1.33				
北区		6.50		0.25				
荒川区		7.00						
板橋区		0.50		0.17				
練馬区		4.60						
足立		2.60		0.40		0.50		0.20
葛飾区		7.00		1.00			0.25	
江戸川		7.60		0.60		1.00		
西多摩		1.00		0.25				0.25
八王子		6.75		0.75			0.75	0.25
南多摩		3.00		1.00				
町田		7.00		0.25			1.50	
多摩立川		0.25		0.75		0.50		
多摩府中		1.11		0.11	0.50	0.50		
多摩小平		11.40				2.00	0.20	
島しょ		4.00						

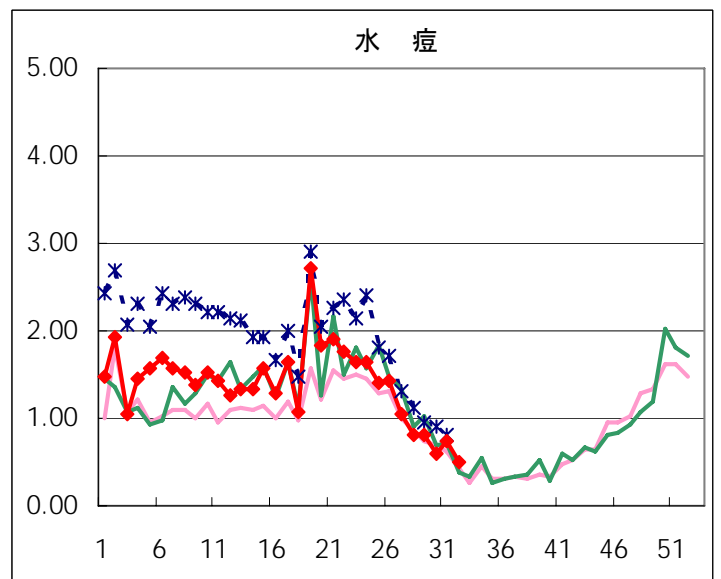
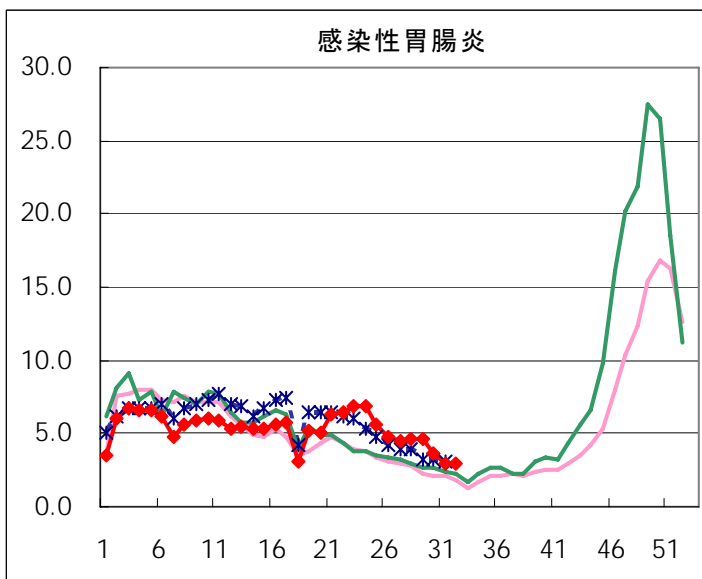
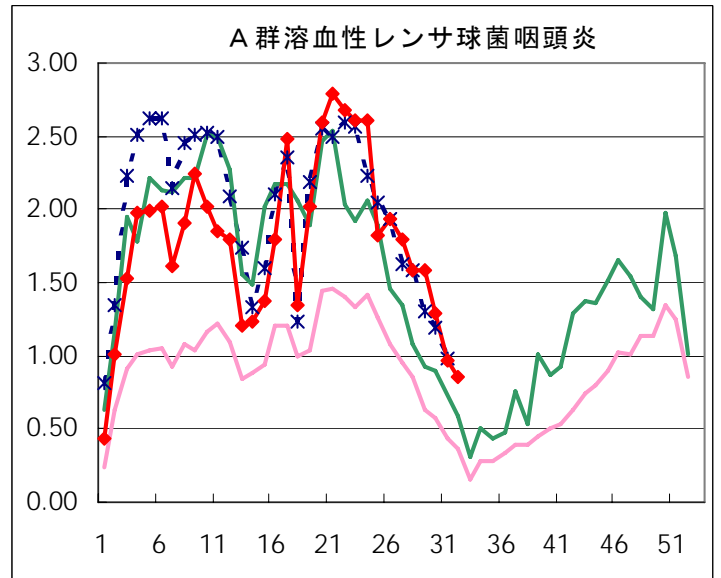
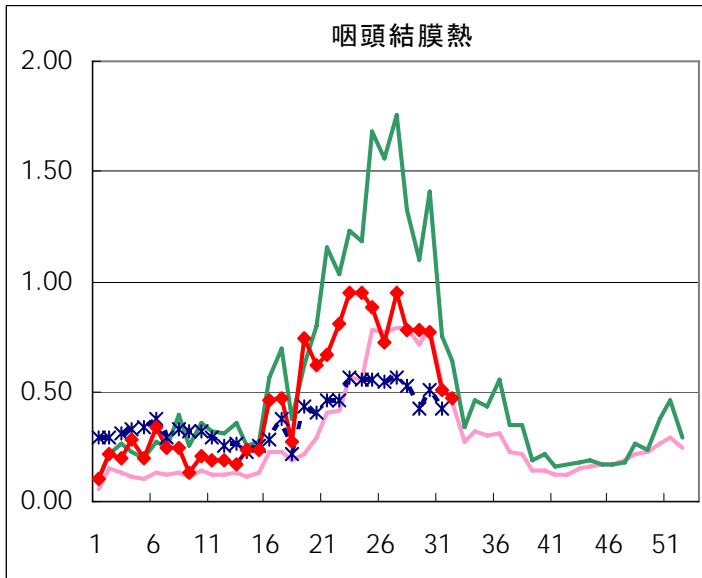
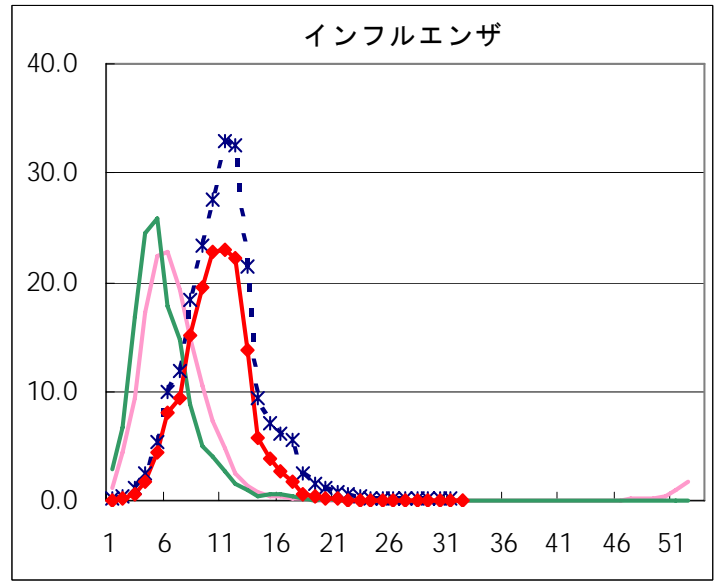
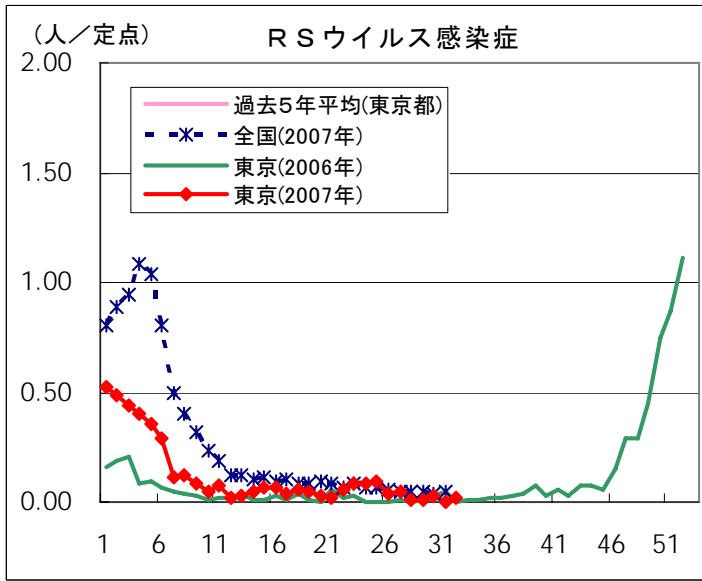
東京都合計	-	514	1	37	1	15	17	5
定点当り報告数	-	3.98	0.01	0.29	0.03	0.50	0.13	0.04

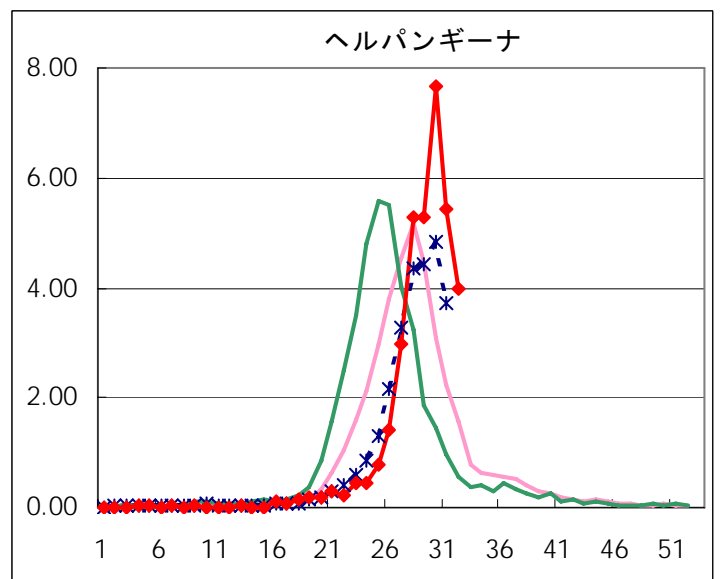
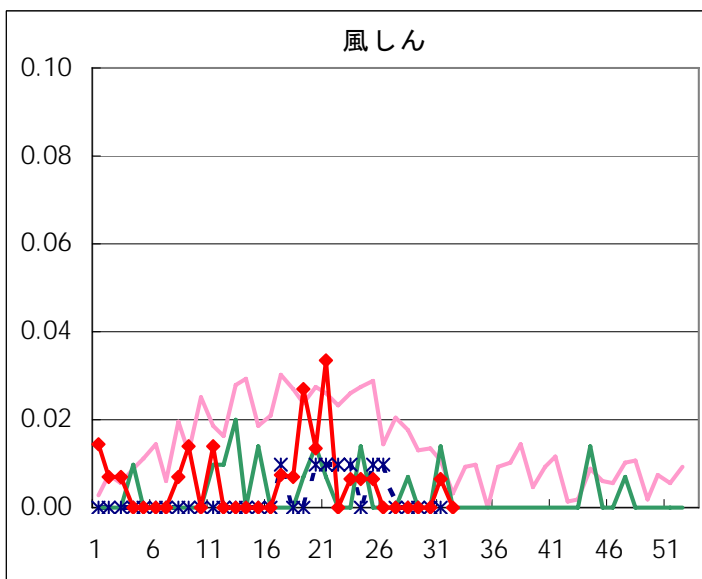
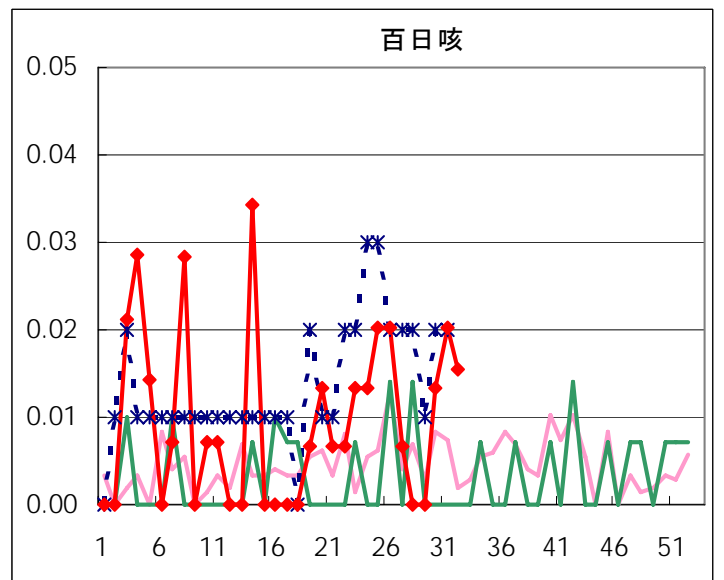
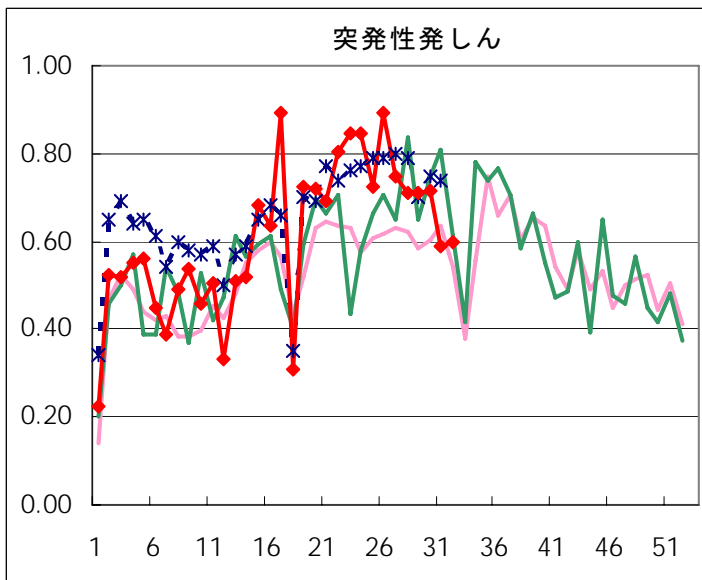
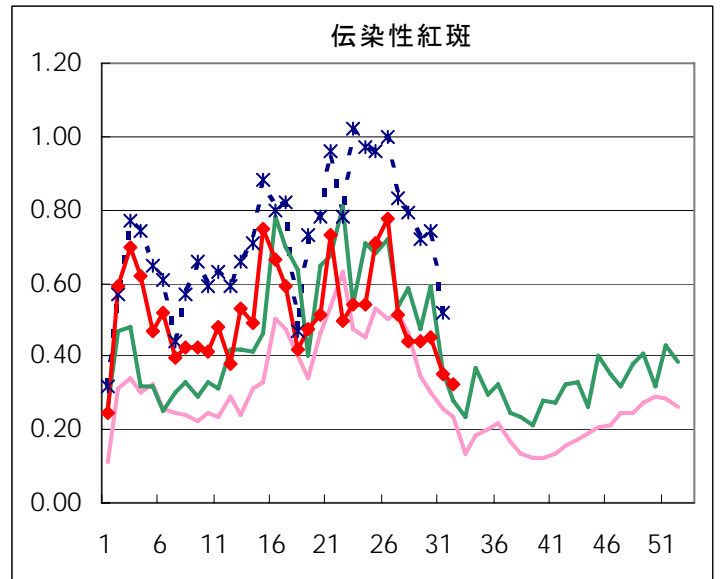
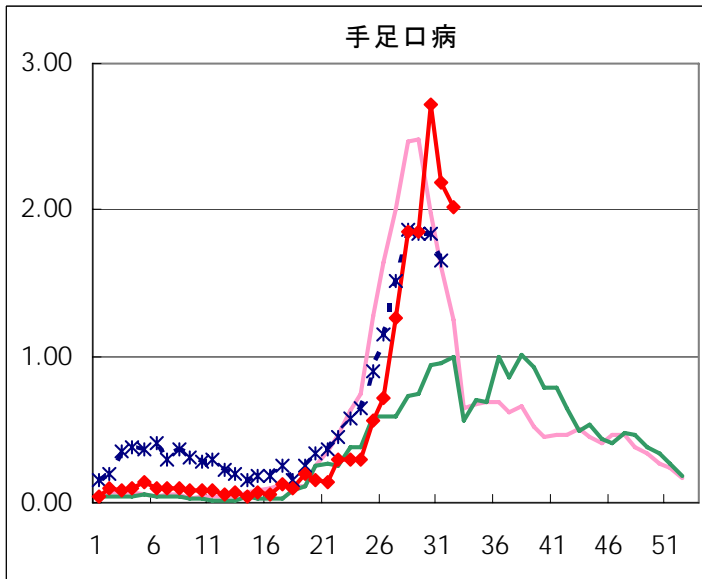
	風しん	ヘルパン ギーナ	麻疹 (成人麻疹 を除く)	流行性 耳下腺炎	急性出血 性結膜炎	流行性 角結膜炎	不明 発しん症	MCLS
千代田		3.00						
中央区		0.50				2.00		
みなと		3.17					0.17	
新宿区		3.25		0.25			0.25	
文京		2.00				1.00		
台東		3.50						
墨田区		4.33				1.00	0.33	
江東区		5.00		0.67		2.00	0.33	
品川区		6.60		0.20			0.20	
目黒区		1.50						
大田区		3.50	0.13	0.25				0.13
世田谷		3.50		0.17				
渋谷区		2.67					0.33	
中野区		6.33		0.33				
杉並		0.67		0.17				0.17
池袋		4.00		1.33				
北区		6.50		0.25				
荒川区		7.00						
板橋区		0.50		0.17				
練馬区		4.60						
足立		2.60		0.40		0.50		0.20
葛飾区		7.00		1.00			0.25	
江戸川		7.60		0.60		1.00		
西多摩		1.00		0.25				0.25
八王子		6.75		0.75			0.75	0.25
南多摩		3.00		1.00				
町田		7.00		0.25			1.50	
多摩立川		0.25		0.75		0.50		
多摩府中		1.11		0.11	0.50	0.50		
多摩小平		11.40				2.00	0.20	
島しょ		4.00						

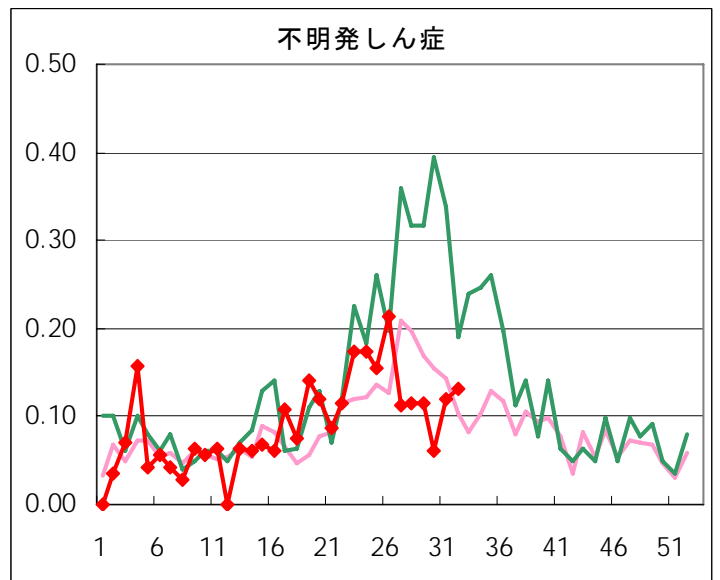
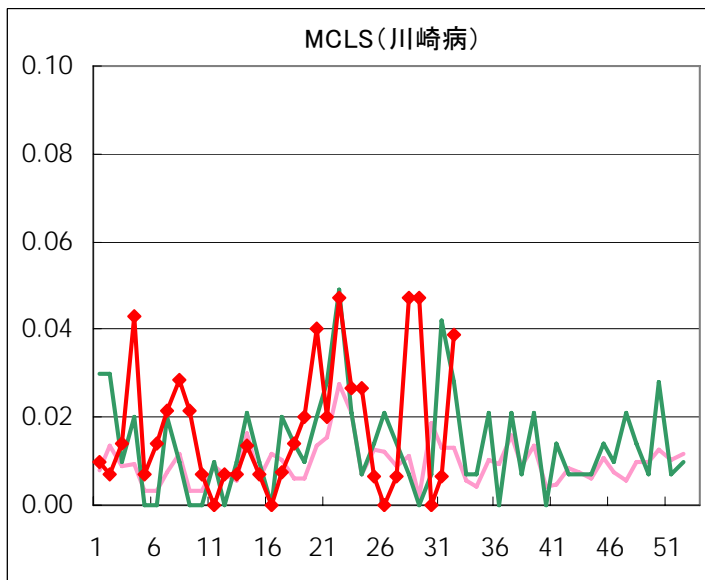
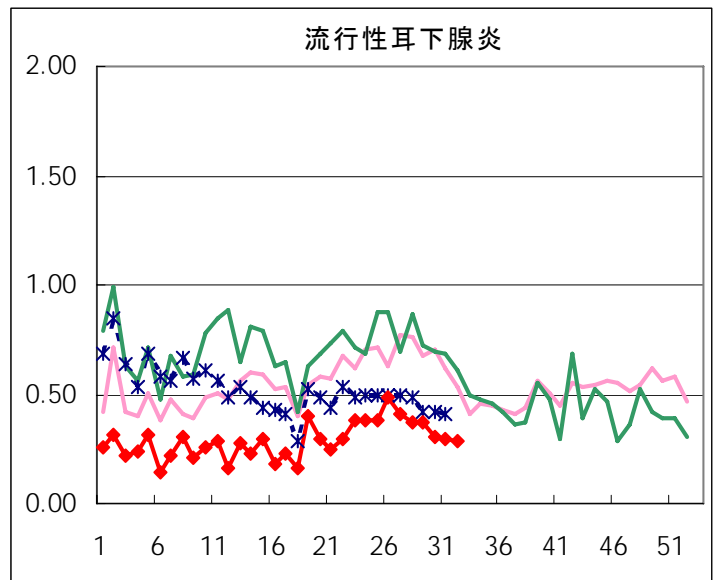
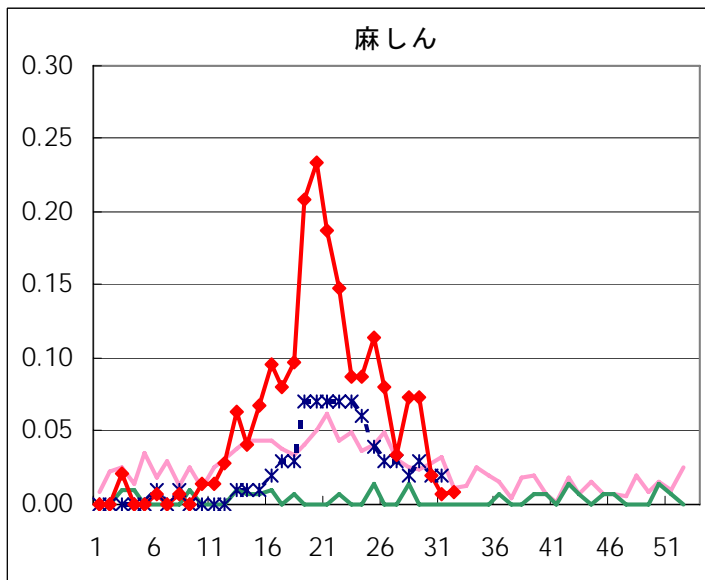
東京都合計	-	514	1	37	1	15	17	5
定点当り報告数	-	3.98	0.01	0.29	0.03	0.50	0.13	0.04

# 五類定点把握対象疾患 患者報告数【推移グラフ】 2007年32週現在

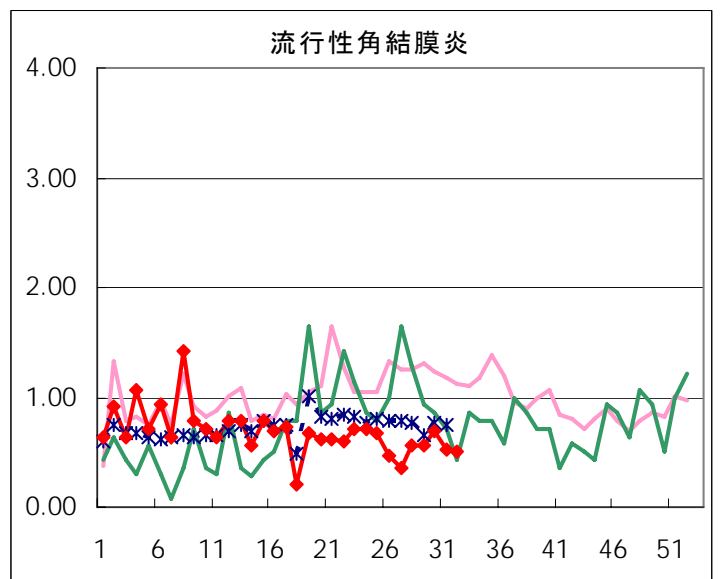
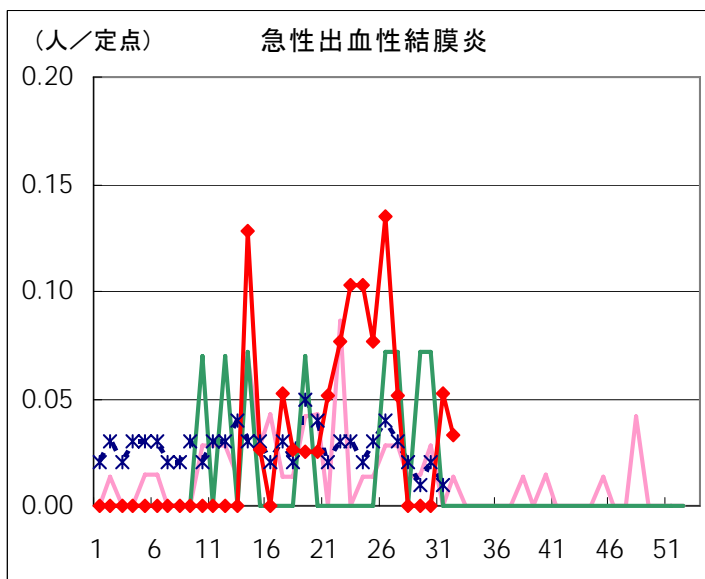
## ◆ 小児科・インフルエンザ定点



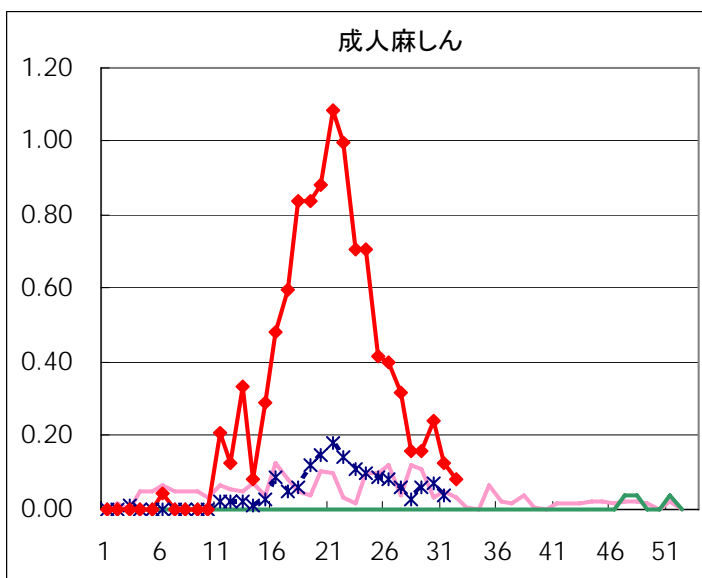
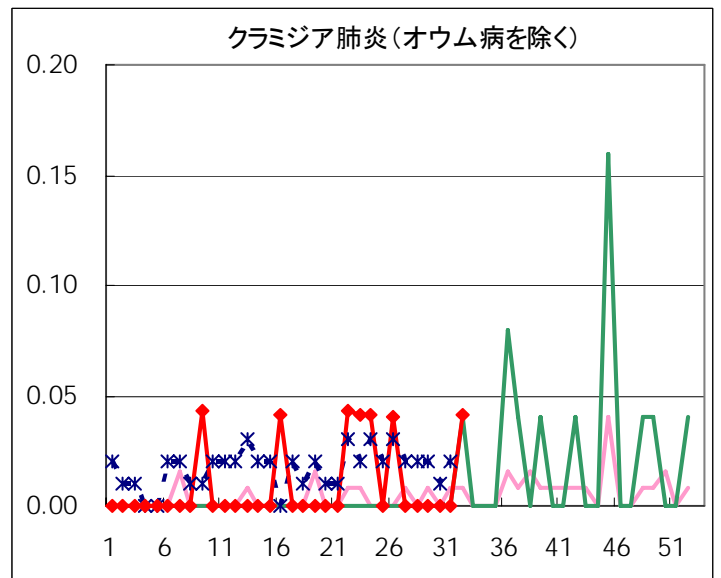
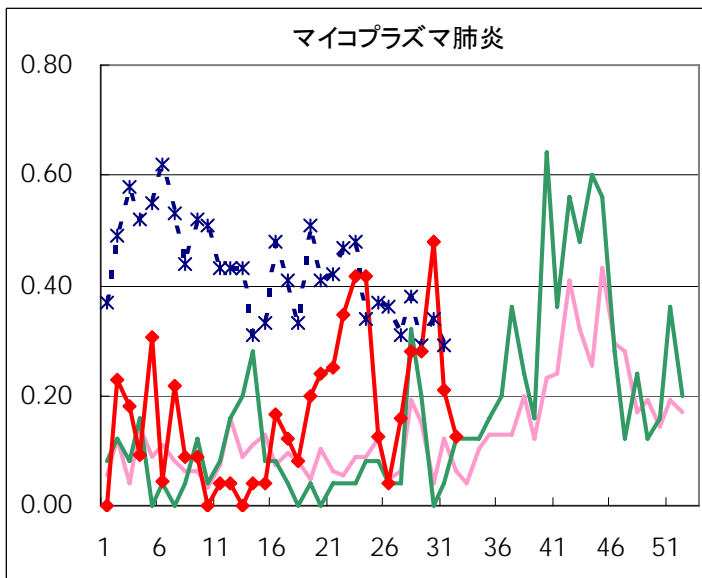
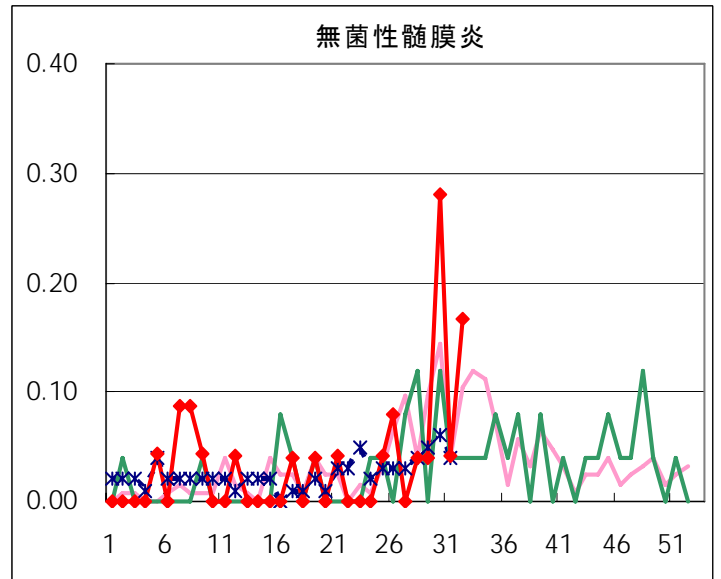
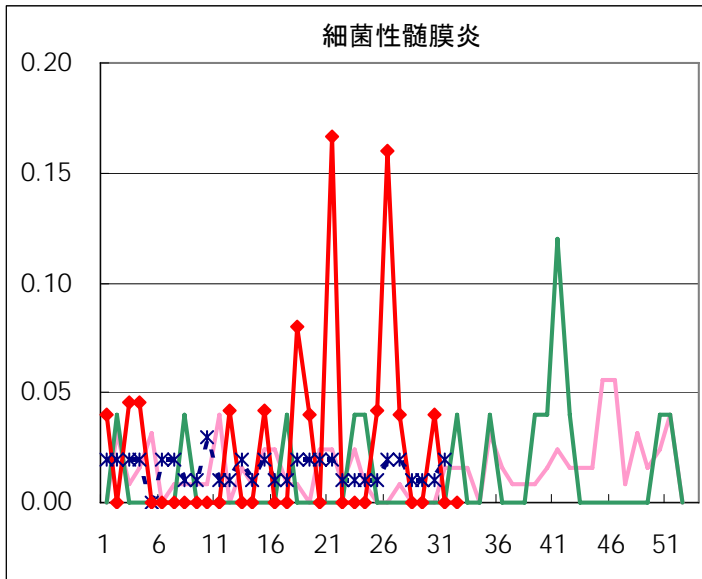




◆ 眼科定点



◆ 基幹定点



疾患別の定点医療機関数(週単位報告分)			
定点種別	疾患	定点医療機関数	報告医療機関数
インフルエンザ	インフルエンザ	290	243
眼科	急性出血性結膜炎	39	30
	流行性角結膜炎		
基幹	細菌性髄膜炎	25	24
	無菌性髄膜炎		
	マイコプラズマ肺炎		
	クラミジア肺炎		
	成人麻疹		
小児科	上記を除く疾病	150	129

## 病原体検査情報

◇定点（病原体）医療機関からの搬入検体

\*原則として検体採取日の順に掲載しています。

検体採取日	臨床診断名	患者年齢	検査試料	検出病原体	検査法
7/11	結膜炎	2	結膜拭い液	アデノウイルス	遺伝子
7/26	ヘルパンギーナ	1	咽頭拭い液	エンテロウイルス	
7/27	不明熱	1	咽頭拭い液	ヒトヘルペスウイルス6型	
7/27	喘息発作	1	咽頭拭い液	ライノウイルス	
7/27	急性気管支炎	11M	咽頭拭い液	ライノウイルス アデノウイルス エンテロウイルス サイトメガロウイルス	
7/28	川崎病	1	咽頭拭い液	ライノウイルス	
7/28	無菌性髄膜炎	25	髄液	エンテロウイルス	
			血液	エンテロウイルス	
7/30			咽頭拭い液	エンテロウイルス	
7/30	手足口病	36	咽頭拭い液	エンテロウイルス	
7/30	不明発しん症	9M	咽頭拭い液	エンテロウイルス ヒトヘルペスウイルス6型	
7/30	ヘルパンギーナ	2	咽頭拭い液	エンテロウイルス	
7/30	脳症	6	鼻汁	ヒトヘルペスウイルス6型 ヒトヘルペスウイルス7型	
7/30	髄膜炎	10	髄液	エンテロウイルス	
7/30	髄膜炎	9	髄液	エンテロウイルス	
7/31	髄膜炎	7	髄液	エンテロウイルス	
7/31	急性咽頭炎	4	咽頭拭い液	エンテロウイルス	
7/31	急性咽頭炎	3	咽頭拭い液	エンテロウイルス	
8/1	大泉門膨隆	5M	咽頭拭い液	単純ヘルペスウイルス	
8/2	急性上気道炎	1	咽頭拭い液	アデノウイルス エンテロウイルス パラインフルエンザウイルス1型	
8/3	アデノウイルス感染症	6	咽頭拭い液	アデノウイルス	
8/3	急性咽頭炎	4	咽頭拭い液	エンテロウイルス パラインフルエンザウイルス1型	

週別検査状況 2007年24週～31週

検出病原体・抗体		2007年								合計
		24	25	26	27	28	29	30	31	
ウイルス	アデノ	3		3	1	3		2	5	17
	ライノ	1	2		2	1	1	3	3	13
	ポリオ									
	コクサッキーA群				3	1				4
	コクサッキーB群									
	エコー									
	エンテロ71					3	9			12
	その他のエンテロ	9	4	2	4	4	2	16	16	57
	単純ヘルペス						1		1	2
	水痘・帯状疱疹									
	ヘルペス6/7	3	2	6	3	3	2	3	4	26
	EB	2			2			1		5
	サイトメガロ						1		1	2
	ムンプス					1				1
	麻疹	2	3	3	1					9
	風しん									
	パルボB19		1				1			2
	RS							1		1
	ノロ	2	2							4
	ロタ	1								1
インフルエンザAH1										
インフルエンザAH3										
インフルエンザB										
デング	1	1			1				3	
その他のウイルス	9	11	6	9	8	12	8	2	65	
細菌	カンピロバクター			2			1			3
	サルモネラ									
	腸管出血性大腸菌									
	その他の腸管系病原菌									
	溶血性レンサ球菌				1					1
	その他の細菌									
その他の病原体								2		2



臨床診断名別検査結果 2007年24週～31週

臨床診断名 検出病原体	インフル エンザ	上 気 道 炎	下 気 道 炎	感 染 性 胃 腸 炎	無 菌 性 髄 膜 炎	咽 頭 結 膜 熱	A 群 溶 連 菌 咽 頭 炎	流 行 性 角 結 膜 炎	ヘル パン ギー ナ	手 足 口 病	伝 染 性 紅 斑	不 明 発 し ん 症	流 行 性 耳 下 腺 炎	水 痘	麻 し ん	風 し ん	そ の 他	合 計
搬入検体数	22	58	43	40	48			3	5	9	4	18	1	2	7		105	
アデノ	1	6	2					2				2					4	17
ライノ		1	6									2		1			3	13
ポリオ																		
コクサッキーA群									3								1	4
コクサッキーB群																		
エコー																		
エンテロ71		7						1	4									12
その他のエンテロ	1	18	7	2	14			2	2	1	3		1				6	57
単純ヘルペス																	2	2
水痘・帯状疱疹																		
ヘルペス6/7		1	1					2		1	5						16	26
EB		1	1								2						1	5
サイトメガロ			2															2
ムンプス		1																1
麻しん												2			5		2	9
風しん																		
パルボB19											2							2
RS			1															1
ノロ				4														4
ロタ				1														1
インフルエンザAH1																		
インフルエンザAH3																		
インフルエンザB																		
デング																	3	3
その他のウイルス		32	27	2													4	65
カンピロバクター				3														3
サルモネラ																		
腸管出血性大腸菌																		
その他の腸管系病原菌																		
溶血性レンサ球菌		1																1
その他の細菌																		
その他の病原体			2															2
備考																		