
INFECTIOUS DISEASES WEEKLY REPORT

TOKYO IDWR

東京都感染症情報センター

東京都感染症週報

2007年第35週
(8月27日～9月2日)

* 2007年9月5日現在の情報により作成しています。
最新のデータは「Web版感染症発生動向」をご覧ください。
<http://survey.tokyo-eiken.go.jp/>

2007年9月6日発行

編集・発行

東京都医師会感染症予防検討委員会
東京都健康安全研究センター疫学情報室

電話：03-3363-3213(直通)
FAX：03-5332-7365
e-mail：idsc@tokyo-eiken.go.jp

全数把握対象疾患 患者報告数 2007年35週

分類	疾病名	東京都分(報告週)					全国分(診断週)	
		32週	33週	34週	35週	年累計	35週	年累計
一類	エボラ出血熱							
	クリミア・コンゴ出血熱							
	痘そう							
	南米出血熱							
	ペスト							
	マールブルグ病							
	ラッサ熱							
二類	急性灰白髄炎							
	結核	80	72	72	50	1628	259	8616
	ジフテリア							
	重症急性呼吸器症候群 *							
三類	コレラ					2	1	10
	細菌性赤痢	2	1	5	2	59	11	349
	腸管出血性大腸菌感染症	9	8	9	9	362	228	2784
	腸チフス			1	1	8	1	26
	パラチフス					4		10
四類	E型肝炎					2		39
	ウエストナイル熱							
	A型肝炎	1				15	1	108
	エキノコックス症					4		12
	黄熱							
	オウム病					1	1	23
	オムスク出血熱							
	回帰熱							
	キャサヌル森林病							
	Q熱							3
	狂犬病							
	コクシジオイデス症					2		3
	サル痘							
	腎症候性出血熱							
	西部ウマ脳炎							
	ダニ媒介脳炎							
	炭疽							
	つつが虫病					2		95
	デング熱			2	3	13	1	51
	東部ウマ脳炎							
	鳥インフルエンザ #							
	ニバウイルス感染症							
	日本紅斑熱						5	37
	日本脳炎							1
	発しんチフス							
	ハンタウイルス肺症候群							
	Bウイルス病							
	鼻疽							
	ブルセラ症							1
	ベネズエラウマ脳炎							
	ヘンドラウイルス感染症							
	ボツリヌス症							2
	マラリア		1			15	3	33
野兔病								
ライム病			1		2		4	
リッサウイルス感染症								
リフトバレー熱								
類鼻疽								
レジオネラ症	4		1	1	34	5	402	
レプトスピラ症					2	2	10	
ロッキー山紅斑熱								

分類	疾病名	東京都分(報告週)					全国分(診断週)	
		32週	33週	34週	35週	年累計	35週	年累計
五類 (全数届出)	アメーバ赤痢	9	3	2	4	122	12	531
	ウイルス性肝炎 (A型・E型を除く)		1		1	28	2	155
	急性脳炎 **		2	2		15		160
	クリプトスポリジウム症			1		1		5
	クロイツフェルト・ヤコブ病					8		97
	劇症型溶血性レンサ球菌感染症				1	4	1	68
	後天性免疫不全症候群	7	12	5	11	333	14	961
	ジアルジア症			1		11	2	34
	髄膜炎菌性髄膜炎					1		12
	先天性風しん症候群							
	梅毒	6	2	1	6	96	7	446
	破傷風					1	2	64
	バンコマイシン耐性黄色ブドウ球菌感染症							
バンコマイシン耐性腸球菌感染症		1			11		48	
指定	インフルエンザ (H5N1)							
2007/9/5集計								

* 病原体がコロナウイルス属SARSコロナウイルスであるものに限る。

** ウエストナイル脳炎、西部ウマ脳炎、ダニ媒介性脳炎、東部ウマ脳炎、日本脳炎、ベネズエラウマ脳炎及びリフトバレー熱を除く。

2007年14週集計分より「高病原性鳥インフルエンザ」から「鳥インフルエンザ」に変更

(全数把握対象疾患のコメント)

〈二類感染症〉

結核 50件

肺結核40件、その他10件で、推定感染地は国内28件、不明22件であった。年齢群は、10歳未満2件(うち5歳未満1件)、20歳代2件、30歳代6件、40歳代4件、50歳代8件、60歳代11件、70歳代8件、80歳代8件、90歳代1件であった。死亡例が1件報告されている。

〈三類感染症〉

細菌性赤痢 2件

ソネ菌1件、ボイド1件で、推定感染地は国内1件、中国/ドイツ1件であった。

腸管出血性大腸菌感染症 9件

患者4件、無症状病原体保有者5件で、血清型・毒素型は、O157 VT2 4件、O157 VT1・VT2 3件、O121 VT2 1件、血清型不明VT2 1件であった。年齢群は、10歳代2件、20歳代4件、30歳代3件であった。

腸チフス 1件

推定感染地はネパールであった。

〈四類感染症〉

デング熱 3件

推定感染地はフィリピン2件、インドネシア1件であった。

レジオネラ症 1件

肺炎型、50歳代で、温泉地での感染が疑われている。

〈五類感染症〉

アメーバ赤痢 4件

腸管アメーバ症3件、腸管外アメーバ症1件で、推定感染地はすべて国内、推定感染経路は飲食物による経口感染2件、飲食物による経口感染/同性間性的接触1件、不明1件であった。

ウイルス性肝炎 1件

B型で、異性間性的接触による感染が疑われている。

劇症型溶血性レンサ球菌感染症 1件

C群で、60歳代であった。

後天性免疫不全症候群 11件

無症候キャリア10件、AIDS 1件であった。推定感染地は国内10件、台湾1件で、推定感染経路は性的接触10件(同性間9件、異性間1件)、不明1件であった。

梅毒 6件

早期顕症梅毒 I 期2件、早期顕症梅毒 II 期2件、無症候梅毒2件で、推定感染経路は性的接触5件(異性間4件、性別不明1件)、不明1件であった。

五類定点把握対象疾患 患者報告数 2007年35週

疾病名	2007年				4週合計	年累計
	32週	33週	34週	35週		
RSウイルス感染症	3	0	4	5	12	542
インフルエンザ	1	0	0	3	4	43,791
咽頭結膜熱	63	25	30	29	147	2,244
A群溶血性レンサ球菌咽頭炎	118	65	72	88	343	8,450
感染性胃腸炎	414	295	454	482	1,645	25,693
水痘	67	51	61	37	216	6,703
手足口病	288	158	157	156	759	2,936
伝染性紅斑	42	13	26	15	96	2,459
突発性発しん	86	63	76	103	328	3,053
百日咳	4	1	0	6	11	47
風しん	0	1	0	0	1	27
ヘルパンギーナ	552	268	181	191	1,192	5,956
麻しん(成人麻しんを除く)	2	0	1	1	4	284
流行性耳下腺炎	39	17	32	28	116	1,430
不明発しん症	18	11	13	13	55	459
MCLS	5	1	4	4	14	83
急性出血性結膜炎	1	2	6	1	10	44
流行性角結膜炎	18	10	27	19	74	623
細菌性髄膜炎	0	0	0	0	0	20
無菌性髄膜炎	4	5	2	3	14	41
マイコプラズマ肺炎	3	3	3	1	10	123
クラミジア肺炎(オウム病を除く)	1	1	1	1	4	11
成人麻しん	2	1	0	2	5	251
2007/9/5集計						

(定点把握対象疾患のコメント)

- ・手足口病の定点当たり報告数は、減少傾向ではあるが減少幅は小さく、過去5年平均よりも高いレベルで推移している。
- ・百日咳の定点当たり報告数は、2007年中では最も多くなっている。実数で6人、うち4人が20歳以上であった。
- ・ヘルパンギーナの定点当たり報告数は、過去5年平均の同時期よりも多く、前週から若干増加した。

(定点医療機関からのコメント)

板橋区保健所管内定点医療機関

- ・異型肺炎を1名(7歳)診断しました。

練馬区保健所管内定点医療機関

- ・MCLS ; 2歳男児1名。病院へ紹介、入院中。

足立保健所管内定点医療機関

- ・百日咳 ; 13歳女児。百日咳抗体(EIA) PT抗体100以上、FHA抗体100以上。

五類定点把握対象疾患 患者報告数【年齢階級別】 2007年35週

	RS ウイルス 感染症	インフルエ ンザ	咽頭 結膜熱	A群溶血性 レンサ球菌 咽頭炎	感染性 胃腸炎	水痘	手足口病	伝染性 紅斑	突発性 発しん
～5か月					5		1		5
～11か月	1				56	5	11	1	41
1歳	2		3	1	59	5	50	3	51
2歳			2	8	53	9	31	2	3
3歳			2	5	36	5	26	4	1
4歳			5	13	33	6	15	1	
5歳			3	15	37	2	11	2	1
6歳				6	29	1	3	1	
7歳				12	17	2			
8歳				1	21		1		
9歳	1		1	4	21	1		1	1
10～14歳			11	6	27		5		
15～19歳				3	11		1		
20～29歳	1	2	2	14	77	1	1		
30～39歳									
40～49歳									
50～59歳									
60～69歳		1							
70～79歳									
80歳以上									
合計	5	3	29	88	482	37	156	15	103
先週比	1	3	-1	17	36	-24	-1	-11	27

注:小児科定点把握対象疾病のうち、「20～29歳」は「20歳以上」と読み替える。
眼科疾患のうち、「70～79歳」は「70歳以上」と読み替える。

	百日咳	風しん	ヘルパン ギーナ	麻しん (成人麻しん を除く)	流行性 耳下腺炎	急性出血性 結膜炎	流行性 角結膜炎	不明 発しん症	MCLS
～5か月									
～11か月	1		18	1					1
1歳			57					2	
2歳			41		6			5	2
3歳			34		5			1	1
4歳			14		4		1	2	
5歳			13		2				
6歳			5		1			2	
7歳					3				
8歳			4		3			1	
9歳					3				
10～14歳	1				1		2		
15～19歳			1				1		
20～29歳	4		4				5		
30～39歳							4		
40～49歳							1		
50～59歳							2		
60～69歳						1	2		
70～79歳							1		
80歳以上									
合計	6	-	191	1	28	1	19	13	4
先週比	6	0	11	0	-2	-5	-8	0	0

注:小児科定点把握対象疾病のうち、「20～29歳」は「20歳以上」と読み替える。
眼科疾患のうち、「70～79歳」は「70歳以上」と読み替える。

五類定点把握対象疾患 患者報告数【保健所別】2007年35週

	RS ウイルス 感染症	インフルエ ンザ	咽頭 結膜熱	A群溶血性 レンサ球菌 咽頭炎	感染性 胃腸炎	水痘	手足口病	伝染性 紅斑	突発性 発しん	百日咳
千代田									1	
中央区					6		10		4	
みなと	2		8	10	23	1	19		6	
新宿区			1	5	2	2	1		1	
文京					6					
台東			3	2	18	1	1	2		
墨田区					10	1	3		1	
江東区				1	40	2	7		4	
品川区			1	1	36	1	6	1	7	
目黒区				3	5				1	
大田区			5	12	50	1	14	1	5	3
世田谷				6	14	2	8	2	5	
渋谷区			1		11	1			4	
中野区				2	17	1	4		1	
杉並			2	2	34		5		3	
池袋				1	3		3		1	
北区			2	3	8	1	6	1	5	
荒川区					3		3		2	
板橋区					9		2	1	5	
練馬区			1	1	4		5		4	1
足立					15	2	3		3	1
葛飾区			1		7	2	7		2	
江戸川				1	12	2	5		3	1
西多摩				3	9	4			1	
八王子			1	17	49	2	8	2	6	
南多摩				3	25	1	4	1	5	
町田	3	3		3	14		4		8	
多摩立川				1	16	1	2			
多摩府中			1	7	8	1	4	3	8	
多摩小平			2	4	28	8	7	1	7	
島しょ							15			

東京都合計	5	3	29	88	482	37	156	15	103	6
定点当り報告数	0.03	0.01	0.20	0.61	3.35	0.26	1.08	0.10	0.72	0.04

	風しん	ヘルパン ギーナ	麻疹 (成人麻疹 を除く)	流行性 耳下腺炎	急性出血 性結膜炎	流行性 角結膜炎	不明 発しん症	MCLS	合計
千代田									1
中央区		5		1		1			27
みなと		7		1					77
新宿区		2							14
文京		2				2			10
台東		1						1	29
墨田区		1		1		1	2		20
江東区		6						1	61
品川区		19							72
目黒区		5		2					16
大田区		8		4				1	104
世田谷		12							49
渋谷区		2							19
中野区		7				1			33
杉並		6		1					53
池袋		5		4					17
北区		6							32
荒川区		1				1			10
板橋区		2				1	1		21
練馬区		6		1		1		1	25
足立		7			1	2	1		35
葛飾区		13	1	1			1		35
江戸川		5		6					35
西多摩		1					1		19
八王子		11		3			4		103
南多摩		11							50
町田		14		1		1	2		53
多摩立川		7		1		1			29
多摩府中		3				1	1		37
多摩小平		16		1		6			80
島しょ									15

東京都合計	-	191	1	28	1	19	13	4	1,181
定点当り報告数	-	1.33	0.01	0.19	0.03	0.49	0.09	0.03	

五類定点把握対象疾患 患者報告数【保健所別・定点当たり】 2007年35週

	RS ウイルス 感染症	インフルエ ンザ	咽頭 結膜熱	A群溶血性 レンサ球菌 咽頭炎	感染性 胃腸炎	水痘	手足口病	伝染性 紅斑	突発性 発しん	百日咳
千代田									0.33	
中央区					2.00		3.33		1.33	
みなと	0.33		1.33	1.67	3.83	0.17	3.17		1.00	
新宿区			0.25	1.25	0.50	0.50	0.25		0.25	
文京					2.00					
台東			1.00	0.67	6.00	0.33	0.33	0.67		
墨田区					3.33	0.33	1.00		0.33	
江東区				0.25	10.00	0.50	1.75		1.00	
品川区			0.17	0.17	6.00	0.17	1.00	0.17	1.17	
目黒区				1.00	1.67				0.33	
大田区			0.56	1.33	5.56	0.11	1.56	0.11	0.56	0.33
世田谷				0.75	1.75	0.25	1.00	0.25	0.63	
渋谷区			0.25		2.75	0.25			1.00	
中野区				0.33	2.83	0.17	0.67		0.17	
杉並			0.33	0.33	5.67		0.83		0.50	
池袋				0.33	1.00		1.00		0.33	
北区			0.50	0.75	2.00	0.25	1.50	0.25	1.25	
荒川区					1.50		1.50		1.00	
板橋区					1.50		0.33	0.17	0.83	
練馬区			0.20	0.20	0.80		1.00		0.80	0.20
足立					3.00	0.40	0.60		0.60	0.20
葛飾区			0.25		1.75	0.50	1.75		0.50	
江戸川				0.20	2.40	0.40	1.00		0.60	0.20
西多摩				0.75	2.25	1.00			0.25	
八王子			0.25	4.25	12.25	0.50	2.00	0.50	1.50	
南多摩				0.75	6.25	0.25	1.00	0.25	1.25	
町田	0.75	0.33		0.75	3.50		1.00		2.00	
多摩立川				0.17	2.67	0.17	0.33			
多摩府中			0.10	0.70	0.80	0.10	0.40	0.30	0.80	
多摩小平			0.33	0.67	4.67	1.33	1.17	0.17	1.17	
島しょ							15.00			

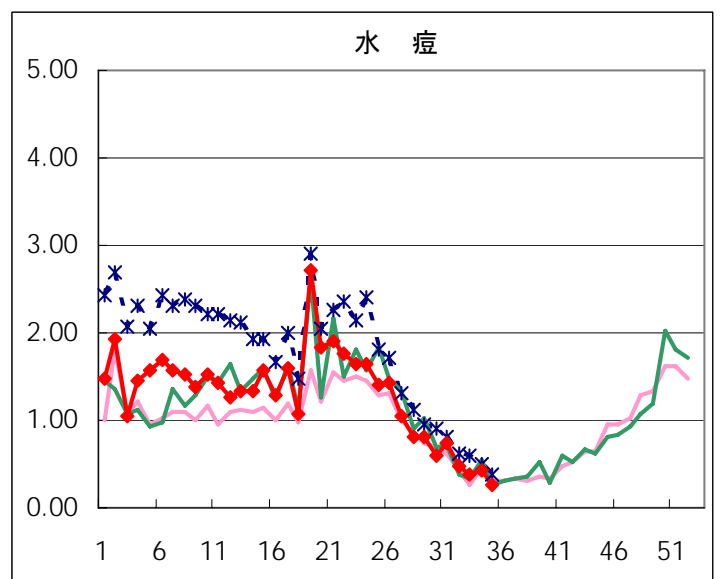
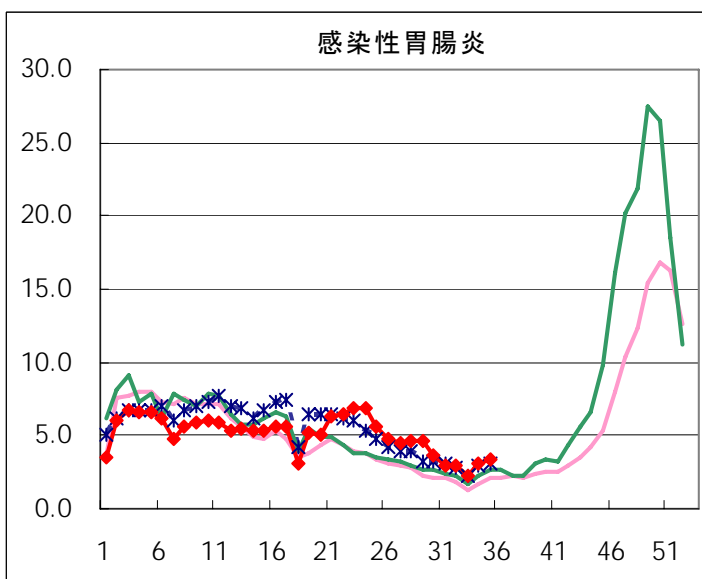
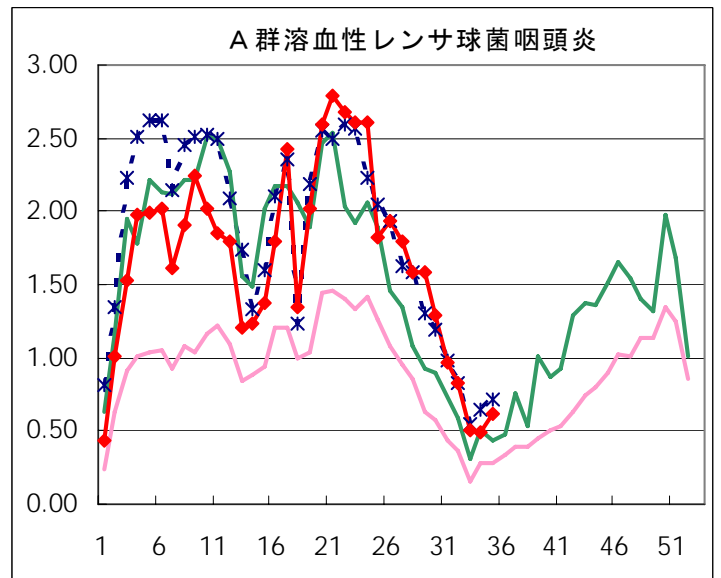
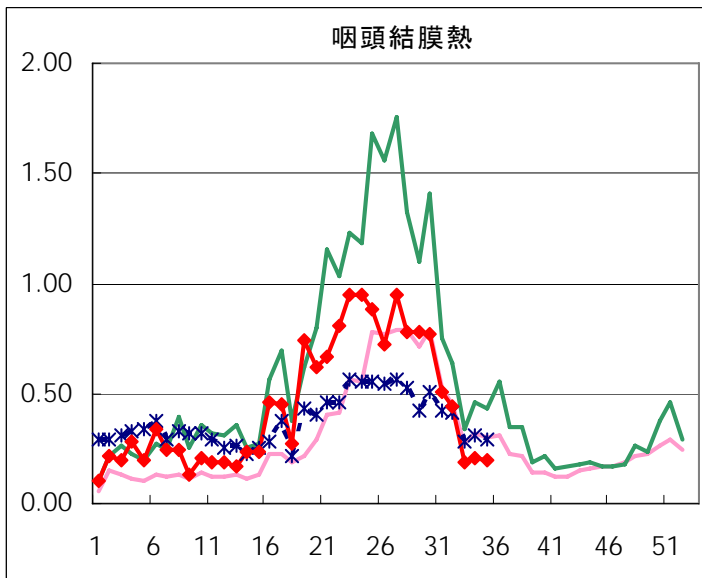
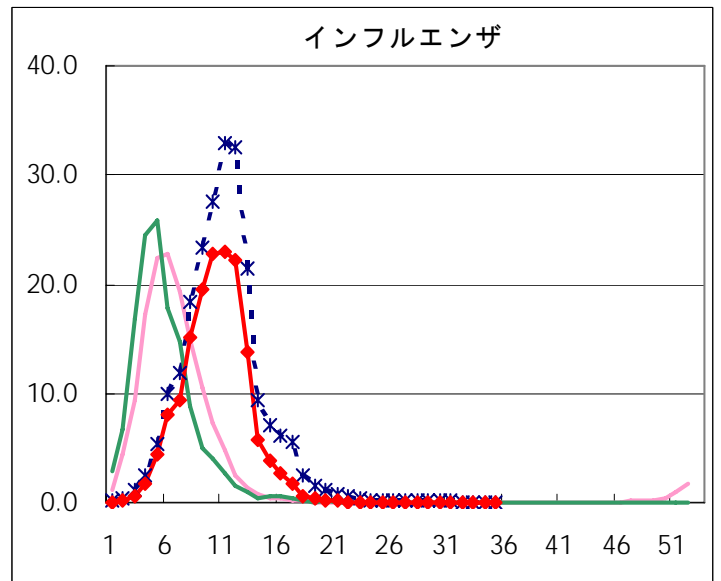
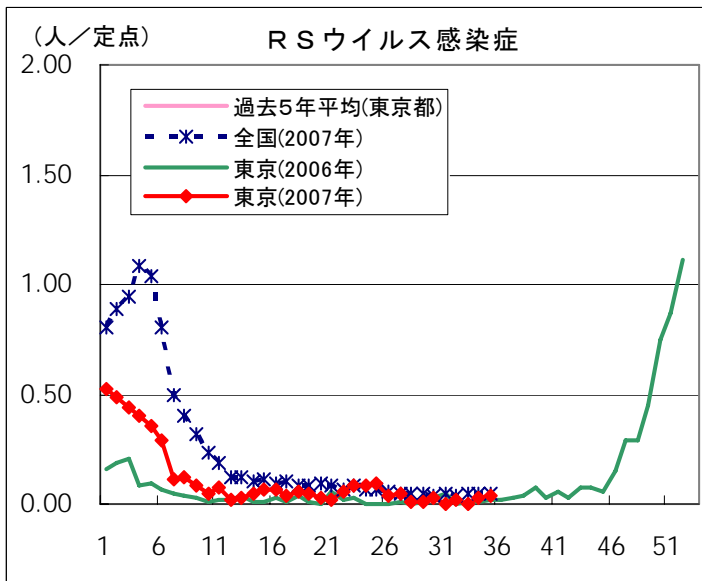
東京都合計	5	3	29	88	482	37	156	15	103	6
定点当り報告数	0.03	0.01	0.20	0.61	3.35	0.26	1.08	0.10	0.72	0.04

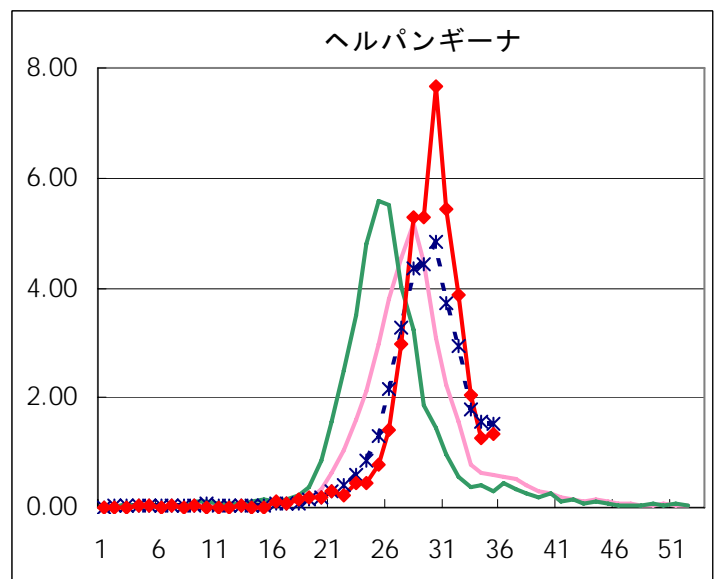
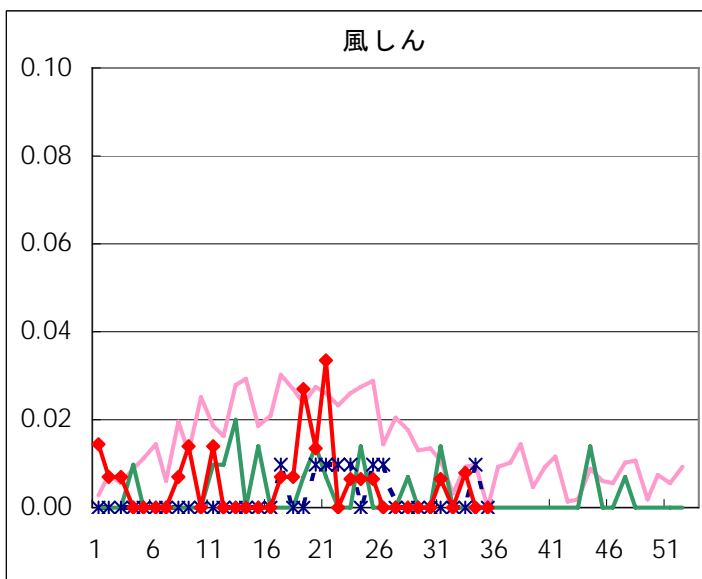
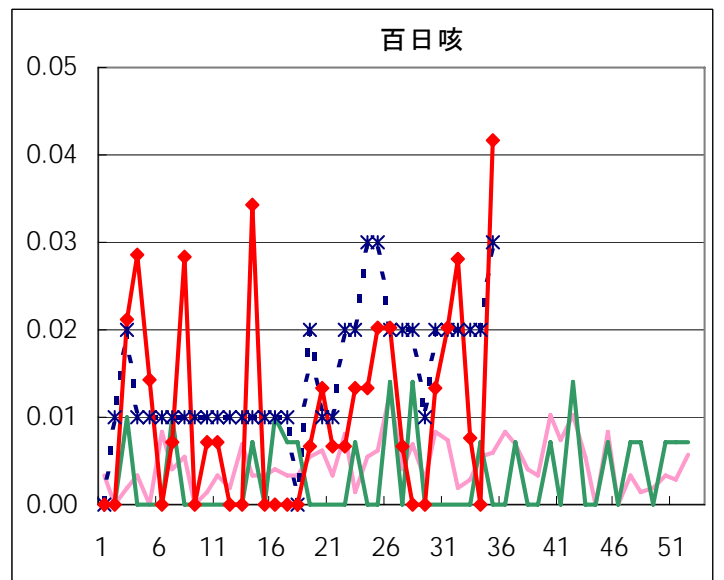
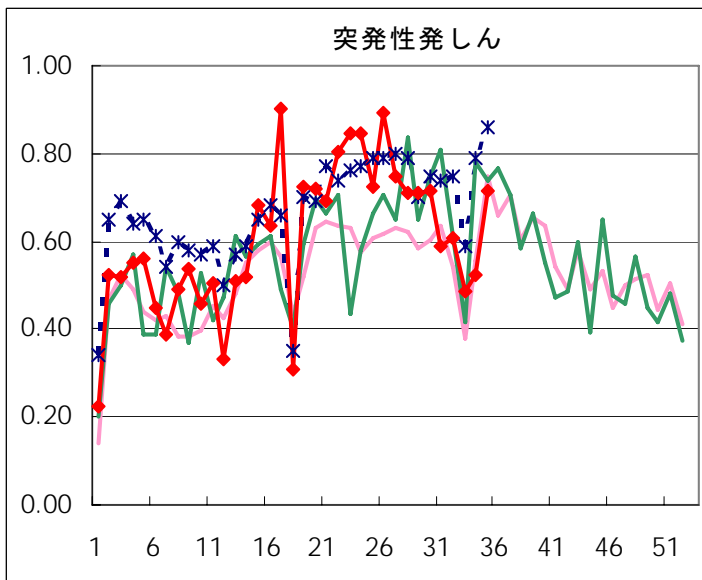
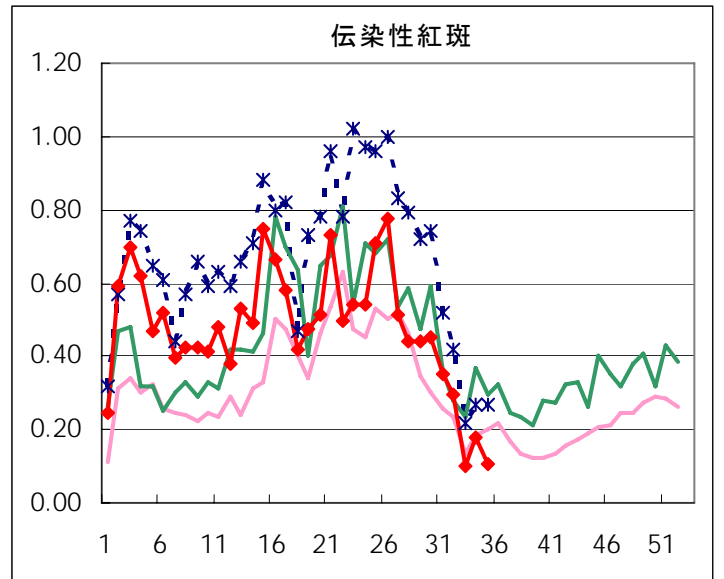
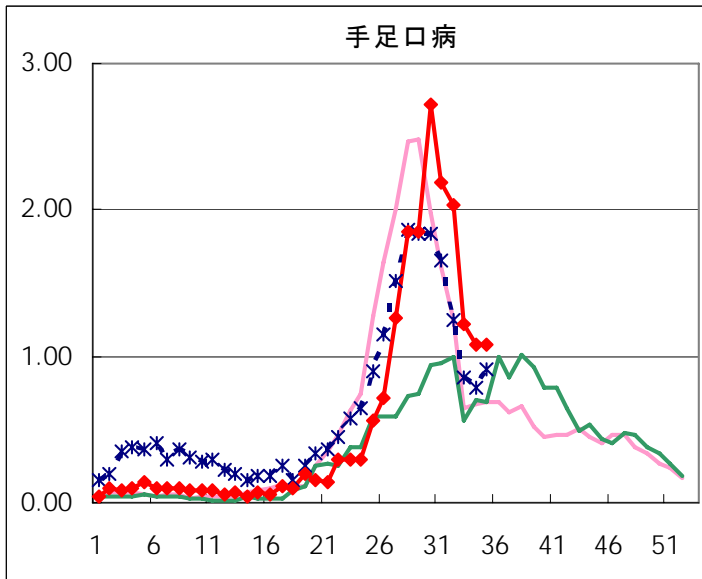
	風しん	ヘルパン ギーナ	麻疹 (成人麻疹 を除く)	流行性 耳下腺炎	急性出血 性結膜炎	流行性 角結膜炎	不明 発しん症	MCLS
千代田								
中央区		1.67		0.33		1.00		
みなと		1.17		0.17				
新宿区		0.50						
文京		0.67				2.00		
台東		0.33						0.33
墨田区		0.33		0.33		1.00	0.67	
江東区		1.50						0.25
品川区		3.17						
目黒区		1.67		0.67				
大田区		0.89		0.44				0.11
世田谷		1.50						
渋谷区		0.50						
中野区		1.17				1.00		
杉並		1.00		0.17				
池袋		1.67		1.33				
北区		1.50						
荒川区		0.50				1.00		
板橋区		0.33				0.50	0.17	
練馬区		1.20		0.20		0.50		0.20
足立		1.40			0.50	1.00	0.20	
葛飾区		3.25	0.25	0.25			0.25	
江戸川		1.00		1.20				
西多摩		0.25					0.25	
八王子		2.75		0.75			1.00	
南多摩		2.75						
町田		3.50		0.25		1.00	0.50	
多摩立川		1.17		0.17		0.50		
多摩府中		0.30				0.33	0.10	
多摩小平		2.67		0.17		3.00		
島しょ								

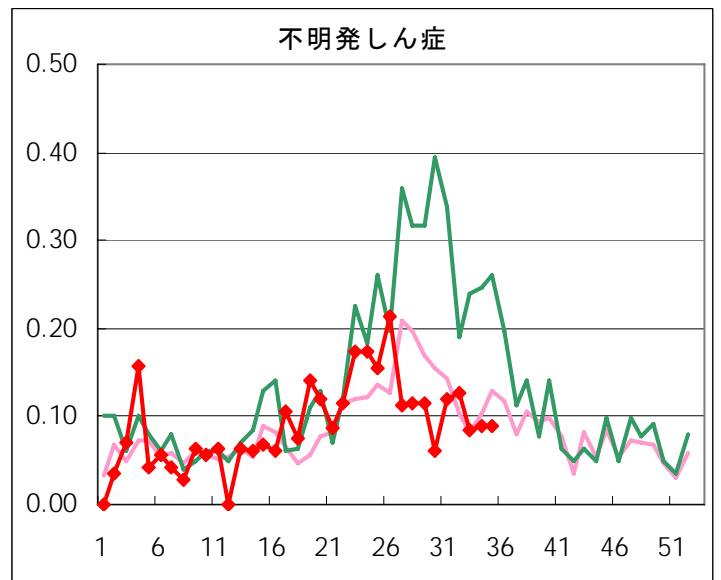
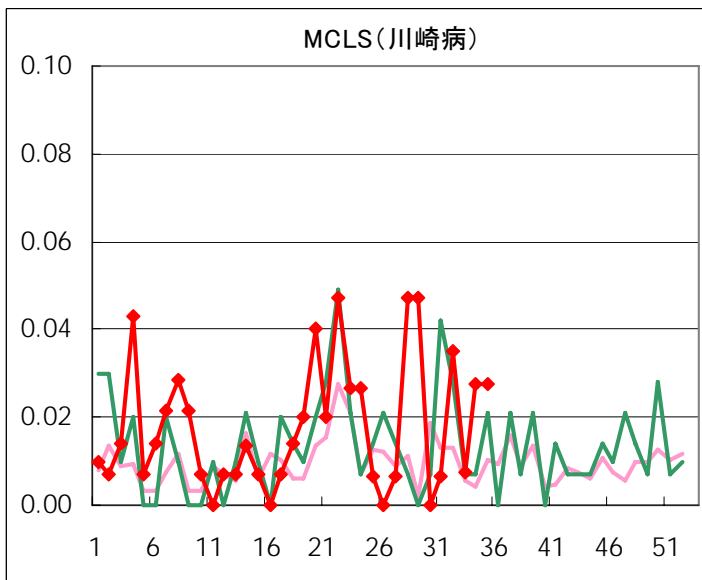
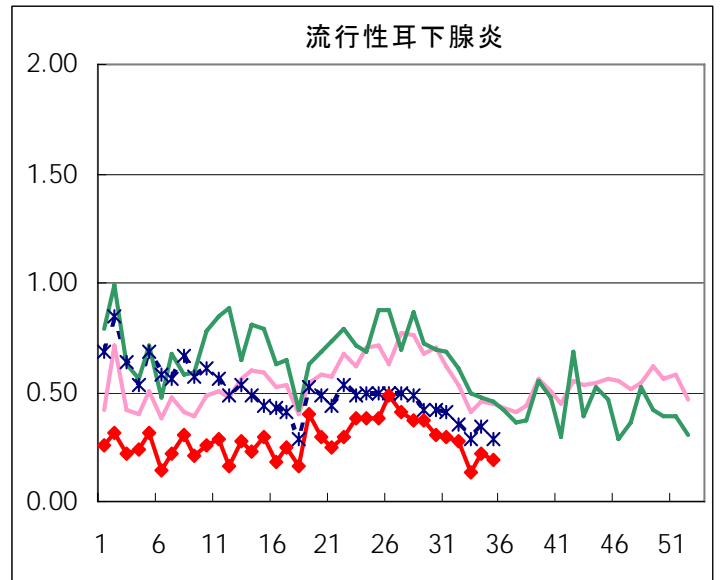
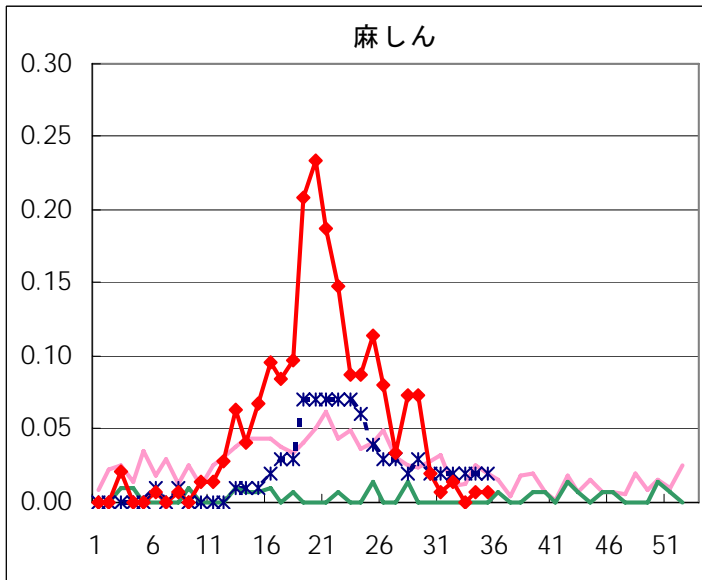
東京都合計	-	191	1	28	1	19	13	4
定点当り報告数	-	1.33	0.01	0.19	0.03	0.49	0.09	0.03

五類定点把握対象疾患 患者報告数【推移グラフ】 2007年35週現在

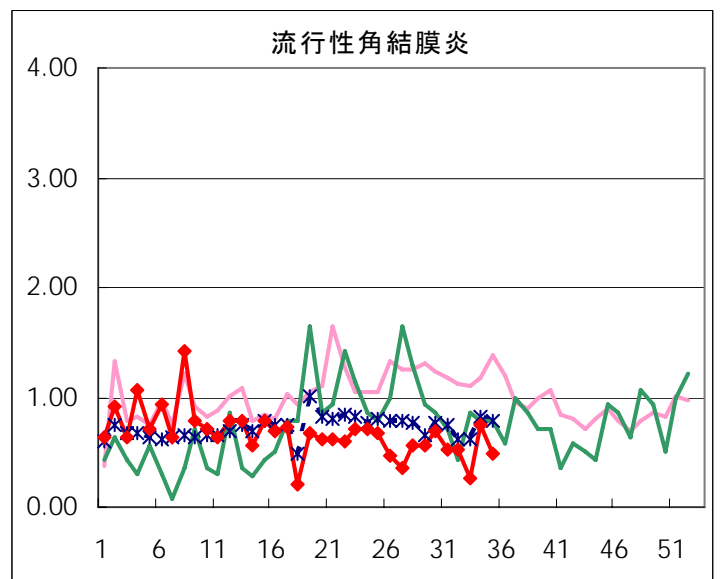
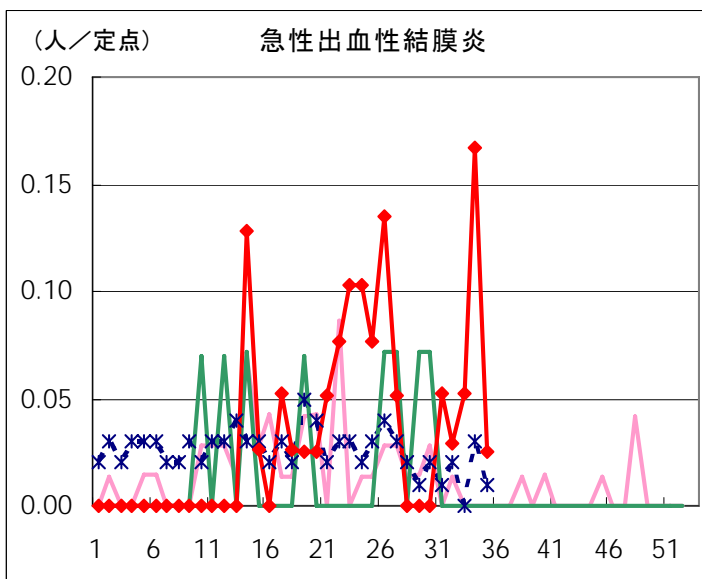
◆ 小児科・インフルエンザ定点



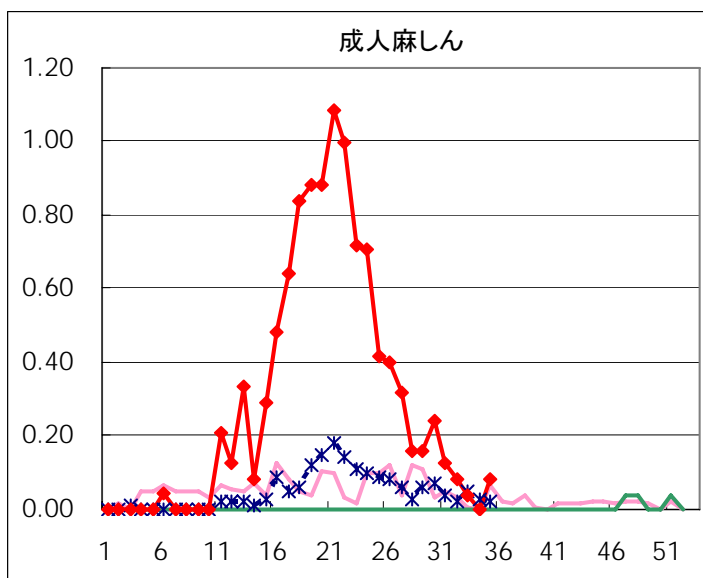
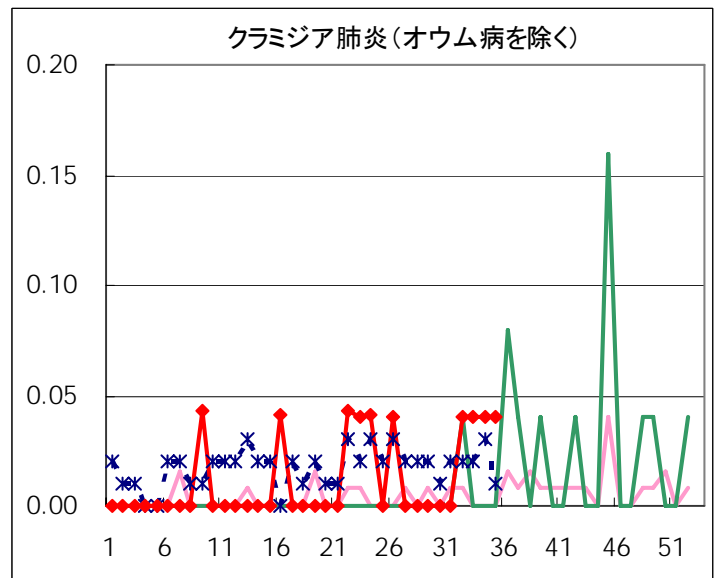
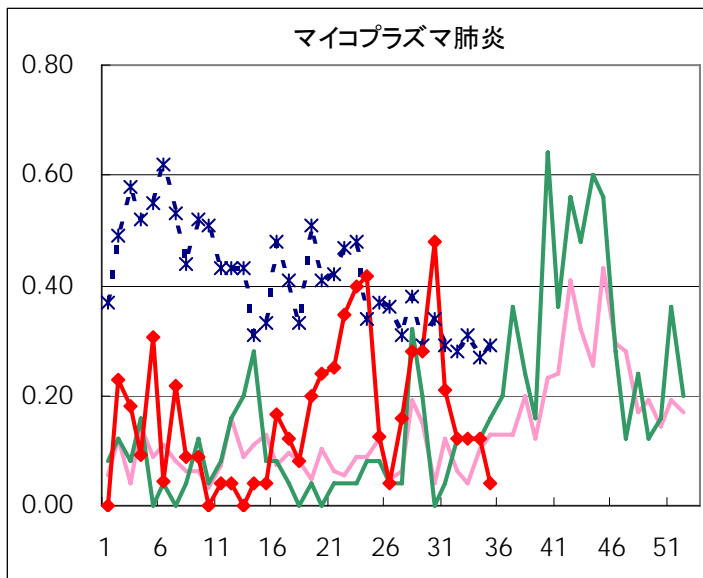
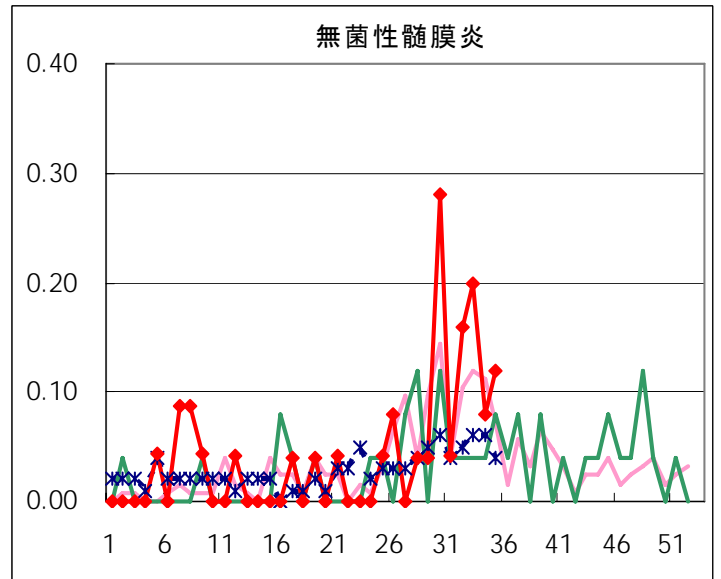
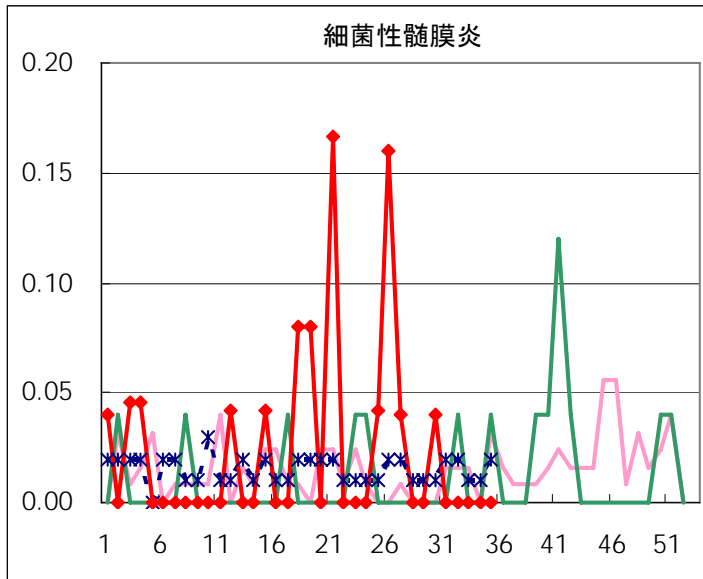




◆ 眼科定点



◆ 基幹定点



疾患別の定点医療機関数(週単位報告分)			
定点種別	疾患	定点医療機関数	報告医療機関数
インフルエンザ	インフルエンザ	290	281
眼科	急性出血性結膜炎	39	39
	流行性角結膜炎		
基幹	細菌性髄膜炎	25	25
	無菌性髄膜炎		
	マイコプラズマ肺炎		
	クラミジア肺炎		
	成人麻疹		
小児科	上記を除く疾病	150	144

病原体検査情報

◇定点(病原体)医療機関からの搬入検体

*原則として検体採取日の順に掲載しています。

検体採取日	臨床診断名	患者年齢	検査試料	検出病原体	検査法
8/12	髄膜炎	21D	髄液	エンテロウイルス	遺伝子
8/13	ウイルス性髄膜炎		鼻汁		
8/14	記載無し	5	咽頭拭い液	アデノウイルス2型	
8/14	肺炎	1	咽頭拭い液	パラインフルエンザウイルス1型	
8/16	髄膜炎	33	髄液	エコーウイルス30型	
8/16	髄膜炎	25	髄液	エンテロウイルス	
8/16	手足口病	1	咽頭拭い液	エンテロウイルス	
8/17	ウイルス性発しん症	1	咽頭拭い液	ヒトヘルペスウイルス6型	
8/18	髄膜炎	13	髄液	エコーウイルス30型	
8/18	髄膜炎	14	髄液	エコーウイルス30型	
8/18	髄膜炎	7	髄液	ヒトヘルペスウイルス6型	
8/20			咽頭拭い液		
8/19	発熱	21D	髄液	エンテロウイルス	
8/20	口内炎 発熱	2	咽頭拭い液	ヒトヘルペスウイルス6型	
8/20	頸部リンパ節炎	11	咽頭拭い液	EBウイルス	
8/20	突発性発しん	1	咽頭拭い液	ヒトヘルペスウイルス6型	
8/20	RSウイルス感染症	11M	咽頭拭い液	RSウイルス	
8/21	熱性けいれん ヘルパンギーナ	11M	咽頭拭い液	ヒトヘルペスウイルス6型	
8/22	記載無し	4	咽頭拭い液	コクサッキーウイルスA群16型	
8/22	不明熱	1M	髄液	エコーウイルス30型	
8/22	再発性無菌性髄膜炎	38	咽頭拭い液	ヒトヘルペスウイルス7型	
			髄液	単純ヘルペス2型	
8/23	急性細気管支炎	5M	咽頭拭い液	コクサッキーウイルスA群16型	

週別検査状況 2007年27週～34週

検出病原体・抗体		2007年								合計
		27	28	29	30	31	32	33	34	
ウイルス	アデノ	1	3		2	5	4	5	1	21
	ライノ	2	1	1	3	3	1	3		14
	ポリオ									
	コクサッキーA群	3	1					3	2	9
	コクサッキーB群									
	エコー							8	4	12
	エンテロ71		3	9			1	3		16
	その他のエンテロ	4	4	2	16	16	19	7	5	73
	単純ヘルペス			1		1			1	3
	水痘・帯状疱疹									
	ヘルペス6/7	3	3	2	3	4	1	5	7	28
	EB	2			1		1	1	1	6
	サイトメガロ			1		1		2		4
	ムンプス		1				1			2
	麻疹	1					1			2
	風しん									
	パルボB19			1						1
	RS				1				1	2
	ノロ									
	ロタ									
インフルエンザAH1										
インフルエンザAH3						1			1	
インフルエンザB										
デング		1							1	
その他のウイルス	9	8	12	8	2	3	1	1	44	
細菌	カンピロバクター			1			2			3
	サルモネラ									
	腸管出血性大腸菌									
	その他の腸管系病原菌									
	溶血性レンサ球菌	1								1
	その他の細菌									
その他の病原体					2					2

臨床診断名別検査結果 2007年27週～34週

臨床診断名 検出病原体	インフル エンザ	上 気 道 炎	下 気 道 炎	感 染 性 胃 腸 炎	無 菌 性 髄 膜 炎	咽 頭 結 膜 熱	A 群 溶 連 菌 咽 頭 炎	流 行 性 角 結 膜 炎	ヘル パン ギー ナ	手 足 口 病	伝 染 性 紅 斑	不 明 発 し ん 症	流 行 性 耳 下 腺 炎	水 痘	麻 し ん	風 し ん	そ の 他	合 計
搬入検体数	18	52	39	26	93	1		6	7	12	3	12	4		2		121	
アデノ	1	6	3	1				4							1		5	21
ライノ		2	6		1							1			1		3	14
ポリオ																		
コクサッキーA群			1	1	1				4								2	9
コクサッキーB群																		
エコー					11												1	12
エンテロ71		7			2				1	5							1	16
その他のエンテロ	2	14	4	1	26	1			5	3	1	3					13	73
単純ヘルペス					1												2	3
水痘・带状疱疹しん																		
ヘルペス6/7					3				2	1	1	5					16	28
EB		1										1			1		3	6
サイトメガロ			2		1												1	4
ムンプス		1											1					2
麻しん												1			1			2
風しん																		
パルボB19											1							1
RS			1														1	2
ノロ																		
ロタ																		
インフルエンザAH1																		
インフルエンザAH3	1																	1
インフルエンザB																		
デング																	1	1
その他のウイルス		22	20	2														44
カンピロバクター				3														3
サルモネラ																		
腸管出血性大腸菌																		
その他の腸管系病原菌																		
溶血性レンサ球菌		1																1
その他の細菌																		
その他の病原体			2															2
備考																		