

INFECTIOUS DISEASES WEEKLY REPORT

TOKYO IDWR

東京都感染症情報センター

# 東京都感染症週報

2007年第36週  
(9月3日～9月9日)

\* 2007年9月12日現在の情報により作成しています。  
最新のデータは「Web版感染症発生動向」をご覧ください。  
<http://survey.tokyo-eiken.go.jp/>

2007年9月13日発行

編集・発行

東京都医師会感染症予防検討委員会  
東京都健康安全研究センター疫学情報室

電話：03-3363-3213(直通)  
FAX：03-5332-7365  
e-mail：idsc@tokyo-eiken.go.jp

## 全数把握対象疾患 患者報告数 2007年36週

分類	疾病名	東京都分(報告週)					全国分(診断週)	
		33週	34週	35週	36週	年累計	36週	年累計
一類	エボラ出血熱							
	クリミア・コンゴ出血熱							
	痘そう							
	南米出血熱							
	ペスト							
	マールブルグ病							
二類	ラッサ熱							
	急性灰白髄炎							
	結核	73	78	70	51	1709	232	9065
	ジフテリア							
三類	重症急性呼吸器症候群 *							
	コレラ					2		10
	細菌性赤痢	1	5	2	3	62	5	356
	腸管出血性大腸菌感染症	8	9	9	12	374	147	2982
	腸チフス		1	1	1	9	1	28
四類	パラチフス					4	2	12
	E型肝炎					2	1	40
	ウエストナイル熱							
	A型肝炎					15	1	109
	エキノコックス症					4		13
	黄熱							
	オウム病					1		23
	オムスク出血熱							
	回帰熱							
	キャサスル森林病							
	Q熱							3
	狂犬病							
	コクシジオイデス症					2		3
	サル痘							
	腎症候性出血熱							
	西部ウマ脳炎							
	ダニ媒介脳炎							
	炭疽							
	つつが虫病					2		95
	デング熱		2	3		13	1	52
	東部ウマ脳炎							
	鳥インフルエンザ #							
	ニパウイルス感染症							
	日本紅斑熱						2	40
	日本脳炎							1
	発しんチフス							
	ハンタウイルス肺症候群							
	Bウイルス病							
	鼻疽							
	ブルセラ症							1
ベネズエラウマ脳炎								
ヘンドラウイルス感染症								
ボツリヌス症							2	
マラリア	1			1	16	1	34	
野兔病								
ライム病		1		1	3	1	6	
リッサウイルス感染症								
リフトバレー熱								
類鼻疽								
レジオネラ症		1	1	1	35	10	415	
レプトスピラ症					2	2	14	
ロッキー山紅斑熱								

分類	疾病名	東京都分(報告週)					全国分(診断週)	
		33週	34週	35週	36週	年累計	36週	年累計
五類 (全数届出)	アメーバ赤痢	3	2	4	4	126	11	549
	ウイルス性肝炎 (A型・E型を除く)	1		1		28	1	157
	急性脳炎 **	2	2			15	2	167
	クリプトスポリジウム症		1			1	1	6
	クロイツフェルト・ヤコブ病					8	3	103
	劇症型溶血性レンサ球菌感染症			1		4		67
	後天性免疫不全症候群	12	5	11	6	339	11	982
	ジアルジア症		1		1	12		35
	髄膜炎菌性髄膜炎					1		12
	先天性風しん症候群							
	梅毒	2	1	6	3	99	7	460
	破傷風					1	1	65
	バンコマイシン耐性黄色ブドウ球菌感染症							
	バンコマイシン耐性腸球菌感染症	1				11	2	51
指定	インフルエンザ (H5N1)							

2007/9/12集計

\* 病原体がコロナウイルス属SARSコロナウイルスであるものに限る。

\*\* ウエストナイル脳炎、西部ウマ脳炎、ダニ媒介性脳炎、東部ウマ脳炎、日本脳炎、ベネズエラウマ脳炎及びリフトバレー熱を除く。

# 2007年14週集計分より「高病原性鳥インフルエンザ」から「鳥インフルエンザ」に変更

(全数把握対象疾患のコメント)

〈二類感染症〉

**結核** 51件

肺結核38件、その他13件で、推定感染地は国内41件、不明10件であった。年齢群は、10歳未満5件(うち5歳未満4件)、20歳代9件、30歳代3件、40歳代4件、50歳代6件、60歳代6件、70歳代5件、80歳代9件、90歳代2件であった。死亡例が1件報告されている。

〈三類感染症〉

**細菌性赤痢** 3件

ソネ菌2件、ボイド1件で、推定感染地はインドネシア、中国/ドイツ、マダガスカルであった。

**腸管出血性大腸菌感染症** 12件

患者10件、無症状病原体保有者2件で、血清型・毒素型は、O157 VT1・VT2 7件、O157 VT1 2件、O111 VT1 1件、O157型不明1件、いずれの型も不明1件であった。年齢群は、10歳未満6件(うち5歳未満4件)、10歳代3件、30歳代1件、40歳代1件、50歳代1件であった。10歳代の1件はHUSを発症していた。

**腸チフス** 1件

推定感染地はネパールであった。

〈四類感染症〉

**マラリア** 1件

熱帯熱マラリアで、推定感染地はブルキナファソであった。

**ライム病** 1件

推定感染地は国内(長野県)であった。

**レジオネラ症** 1件

肺炎型、60歳代で、銭湯または畑作業での感染が疑われている。

〈五類感染症〉

**アメーバ赤痢** 4件

腸管アメーバ症3件、腸管外アメーバ症1件で、推定感染地は国内3件、不明1件、推定感染経路は性的接触2件、飲食物による経口感染2件であった。

**後天性免疫不全症候群** 6件

無症候キャリア5件、AIDS 1件であった。推定感染地はすべて国内で、推定感染経路はすべて同性間性的接触であった。

**ジアルジア症** 1件

国内での感染が疑われているが、感染経路は不明であった。

**梅毒** 3件

すべて早期顕症梅毒Ⅱ期で、推定感染経路はすべて異性間性的接触であった。

## 五類定点把握対象疾患 患者報告数 2007年36週

疾病名	2007年				4週合計	年累計
	33週	34週	35週	36週		
RSウイルス感染症	0	4	5	11	20	553
インフルエンザ	0	0	3	2	5	43,793
咽頭結膜熱	25	30	29	28	112	2,272
A群溶血性レンサ球菌咽頭炎	65	72	88	112	337	8,562
感染性胃腸炎	295	454	482	465	1,696	26,158
水痘	51	61	37	49	198	6,752
手足口病	158	157	157	164	636	3,101
伝染性紅斑	13	26	15	35	89	2,494
突発性発しん	63	76	103	107	349	3,160
百日咳	1	0	6	7	14	54
風しん	1	0	0	1	2	28
ヘルパンギーナ	268	181	191	163	803	6,119
麻しん(成人麻しんを除く)	0	1	1	1	3	285
流行性耳下腺炎	17	32	28	27	104	1,457
不明発しん症	11	13	13	12	49	471
MCLS	1	4	4	1	10	84
急性出血性結膜炎	2	6	1	4	13	48
流行性角結膜炎	10	27	19	24	80	647
細菌性髄膜炎	0	0	0	1	1	21
無菌性髄膜炎	5	2	3	3	13	44
マイコプラズマ肺炎	3	3	1	2	9	125
クラミジア肺炎(オウム病を除く)	1	1	1	0	3	11
成人麻しん	1	0	2	1	4	252
2007/9/12集計						

(定点把握対象疾患のコメント)

- ・手足口病の定点当たり報告数は、最近3週間はほぼ横ばいであり、過去5年平均よりも高いレベルで推移している。
- ・百日咳の定点当たり報告数は、2007年中では最も多くなっている。実数で7人、うち2人が20歳以上であった。
- ・急性出血性結膜炎の定点当たり報告数は、過去5年平均では夏期に少なくなっていたが、今年はそのような傾向はみられていない。

(定点医療機関からのコメント)

新宿区保健所管内定点医療機関

- ・手足口病: 成人の2例は夫婦で、子どもからの感染と思われる。

八王子市保健所管内定点医療機関

- ・インフルエンザ: A型1名

## 五類定点把握対象疾患 患者報告数【年齢階級別】 2007年36週

	RS ウイルス 感染症	インフルエ ンザ	咽頭 結膜熱	A群溶血性 レンサ球菌 咽頭炎	感染性 胃腸炎	水痘	手足口病	伝染性 紅斑	突発性 発しん
～5か月	1				11	2	1		4
～11か月	3			1	44	2	15	2	59
1歳	5		3	3	79	10	41	1	42
2歳	2	1	3	4	46	7	35	3	2
3歳			9	15	56	11	23	3	
4歳			3	8	33	6	15	8	
5歳			4	16	27	3	9	3	
6歳			1	14	20	2	6	4	
7歳			2	9	22	1	3	3	
8歳				9	16		3	1	
9歳			1	7	8	1	1	3	
10～14歳				10	27	1	7	4	
15～19歳				4	10		1		
20～29歳		1	2	12	66	3	4		
30～39歳									
40～49歳									
50～59歳									
60～69歳									
70～79歳									
80歳以上									
合計	11	2	28	112	465	49	164	35	107
先週比	6	-1	-1	24	-17	12	8	20	4

注:小児科定点把握対象疾病のうち、「20～29歳」は「20歳以上」と読み替える。  
眼科疾患のうち、「70～79歳」は「70歳以上」と読み替える。

	百日咳	風しん	ヘルパン ギーナ	麻しん (成人麻しん を除く)	流行性 耳下腺炎	急性出血性 結膜炎	流行性 角結膜炎	不明 発しん症	MCLS
～5か月			3					1	
～11か月			13					2	
1歳			46					1	
2歳	1		37						
3歳			22		4			3	
4歳		1	17		4			1	
5歳	2		6		5		1	2	
6歳			8		4				
7歳			4		1			1	
8歳	1		1		3				
9歳					2			1	1
10～14歳	1		3	1	2		2		
15～19歳						1	1		
20～29歳	2		3		2	1	1		
30～39歳						1	4		
40～49歳							4		
50～59歳						1	5		
60～69歳							2		
70～79歳							4		
80歳以上									
合計	7	1	163	1	27	4	24	12	1
先週比	1	1	-28	0	-1	3	5	-1	-3

注:小児科定点把握対象疾病のうち、「20～29歳」は「20歳以上」と読み替える。  
眼科疾患のうち、「70～79歳」は「70歳以上」と読み替える。

五類定点把握対象疾患 患者報告数【保健所別】2007年36週

	RS ウイルス 感染症	インフルエ ンザ	咽頭 結膜熱	A群溶血性 レンサ球菌 咽頭炎	感染性 胃腸炎	水痘	手足口病	伝染性 紅斑	突発性 発しん	百日咳
千代田	2						2			
中央区				3	4		6			
みなと	3			17	25		6		1	
新宿区				8	19	5	12	2	1	
文京					3		1		1	
台東	4			1	16				5	
墨田区			1		5	1	2	3	3	
江東区				1	28	2	8		4	
品川区			1	2	31	4	8		3	
目黒区					2	1		1	1	
大田区			9	8	34	1	19	1	9	3
世田谷				3	25	2	11	1	8	
渋谷区	1		1	1	15		1		4	
中野区	1			3	9	1	8	1	4	
杉並			2	3	24	3	3	3	3	1
池袋					2	1			3	
北区			1	5	7	1	6	1	3	
荒川区			1	1	4	1	4		2	
板橋区				1	11		6	2	1	
練馬区				6	7		1		4	2
足立					12	1	3		3	
葛飾区				1	13	2	11		5	
江戸川			3	3	11	1	11	2	5	
西多摩			2	5	13	3	5	1	3	
八王子		1	1	11	44	7	7	3	5	1
南多摩			1		10	2	1	4	10	
町田		1		24	32	5	2	5	8	
多摩立川			2		8	1	5	1	1	
多摩府中			2	2	10	1	2	2	5	
多摩小平			1	3	41	3	6	2	2	
島しょ							7			

東京都合計	11	2	28	112	465	49	164	35	107	7
定点当り報告数	0.07	0.01	0.19	0.75	3.10	0.33	1.09	0.23	0.71	0.05

	風しん	ヘルパン ギーナ	麻疹 (成人麻疹 を除く)	流行性 耳下腺炎	急性出血 性結膜炎	流行性 角結膜炎	不明 発しん症	MCLS	合計
千代田									4
中央区				1		1			15
みなと		5		1			1		59
新宿区		2			1	1			51
文京		5		1		2			13
台東		2		2					30
墨田区		2		2					19
江東区		7				1			51
品川区		7							56
目黒区		3							8
大田区		5		2					91
世田谷		12			1		1		64
渋谷区									23
中野区		7							34
杉並		3							45
池袋		6	1	3					16
北区		12							36
荒川区		3		1			1		18
板橋区		1				1			23
練馬区		6					1		27
足立	1	9			2	1			32
葛飾区		9		1		1			43
江戸川		5		3		2	2		48
西多摩		1		1					34
八王子		9		1		2	2	1	95
南多摩		5		1		1			35
町田		15		3			4		99
多摩立川		1		2		2			23
多摩府中		7		1					32
多摩小平		12		1		9			80
島しょ		2							9

東京都合計	1	163	1	27	4	24	12	1	1,213
定点当り報告数	0.01	1.09	0.01	0.18	0.11	0.63	0.08	0.01	

## 五類定点把握対象疾患 患者報告数【保健所別・定点当たり】 2007年36週

	RS ウイルス 感染症	インフルエ ンザ	咽頭 結膜熱	A群溶血性 レンサ球菌 咽頭炎	感染性 胃腸炎	水痘	手足口病	伝染性 紅斑	突発性 発しん	百日咳
千代田	0.50						0.50			
中央区				1.00	1.33		2.00			
みなと	0.50			2.83	4.17		1.00		0.17	
新宿区				1.33	3.17	0.83	2.00	0.33	0.17	
文京					1.00		0.33		0.33	
台東	1.33			0.33	5.33				1.67	
墨田区			0.33		1.67	0.33	0.67	1.00	1.00	
江東区				0.25	7.00	0.50	2.00		1.00	
品川区			0.17	0.33	5.17	0.67	1.33		0.50	
目黒区					0.67	0.33		0.33	0.33	
大田区			1.00	0.89	3.78	0.11	2.11	0.11	1.00	0.33
世田谷				0.38	3.13	0.25	1.38	0.13	1.00	
渋谷区	0.25		0.25	0.25	3.75		0.25		1.00	
中野区	0.17			0.50	1.50	0.17	1.33	0.17	0.67	
杉並			0.33	0.50	4.00	0.50	0.50	0.50	0.50	0.17
池袋					0.40	0.20			0.60	
北区			0.25	1.25	1.75	0.25	1.50	0.25	0.75	
荒川区			0.50	0.50	2.00	0.50	2.00		1.00	
板橋区				0.17	1.83		1.00	0.33	0.17	
練馬区				1.20	1.40		0.20		0.80	0.40
足立					2.40	0.20	0.60		0.60	
葛飾区				0.25	3.25	0.50	2.75		1.25	
江戸川			0.60	0.60	2.20	0.20	2.20	0.40	1.00	
西多摩			0.40	1.00	2.60	0.60	1.00	0.20	0.60	
八王子		0.10	0.25	2.75	11.00	1.75	1.75	0.75	1.25	0.25
南多摩			0.25		2.50	0.50	0.25	1.00	2.50	
町田		0.11		6.00	8.00	1.25	0.50	1.25	2.00	
多摩立川			0.33		1.33	0.17	0.83	0.17	0.17	
多摩府中			0.20	0.20	1.00	0.10	0.20	0.20	0.50	
多摩小平			0.17	0.50	6.83	0.50	1.00	0.33	0.33	
島しょ							7.00			

東京都合計	11	2	28	112	465	49	164	35	107	7
定点当り報告数	0.07	0.01	0.19	0.75	3.10	0.33	1.09	0.23	0.71	0.05

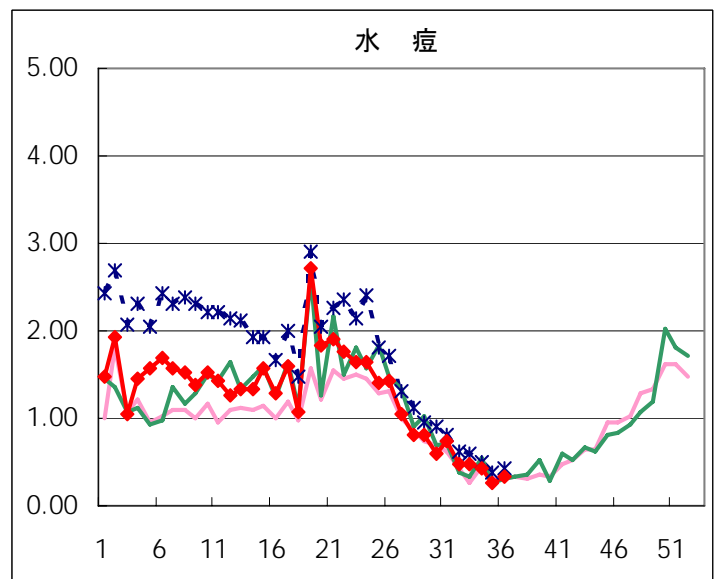
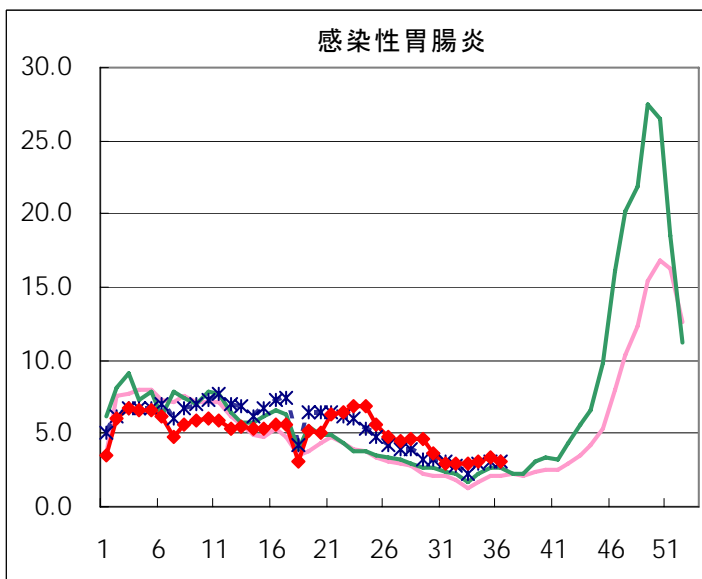
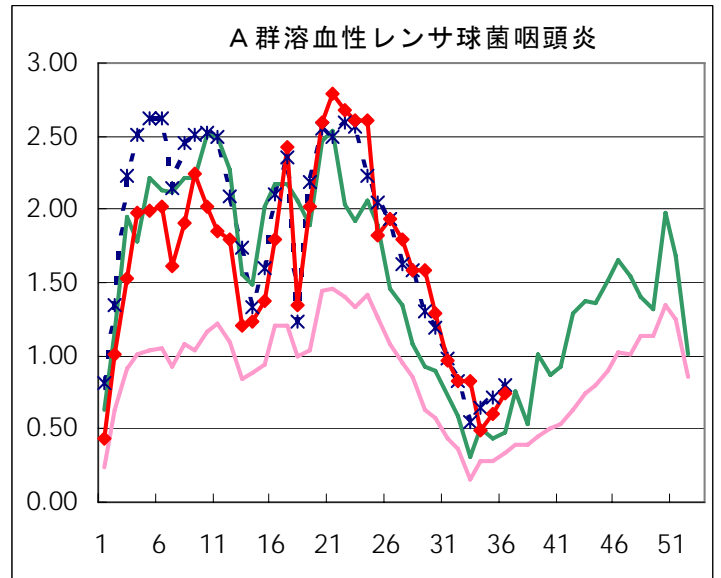
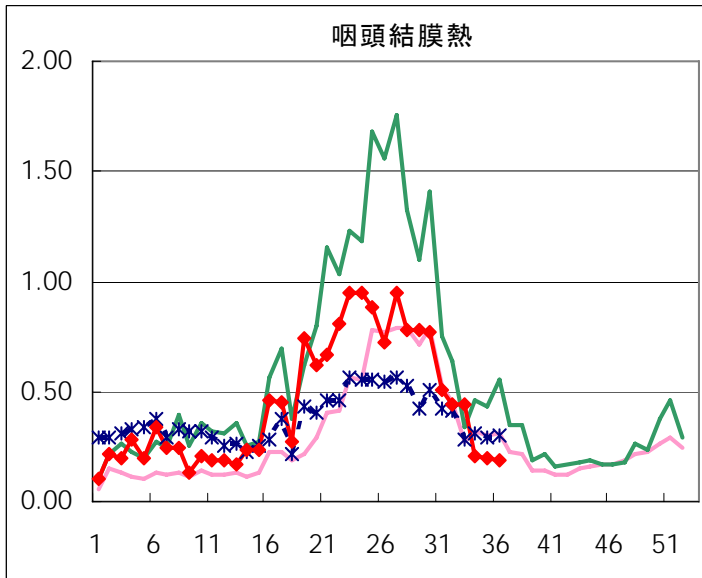
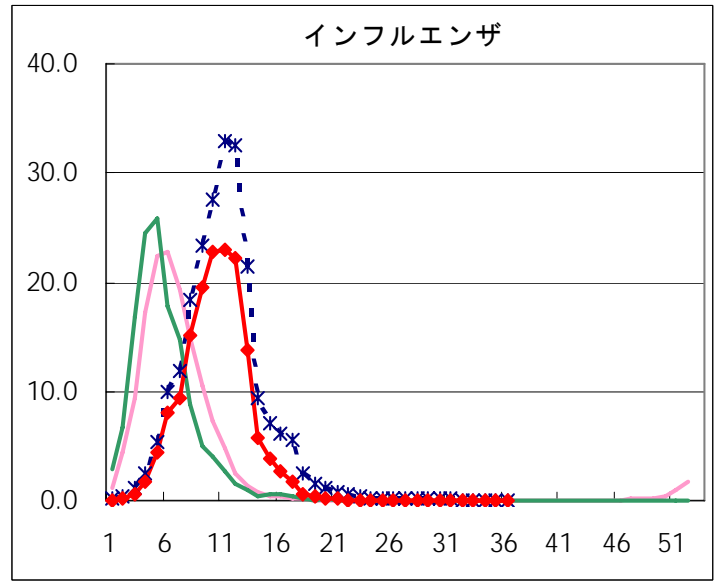
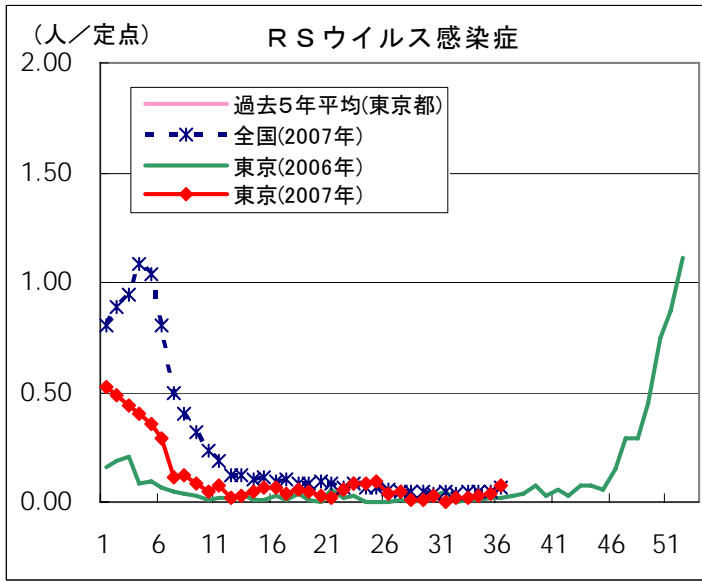


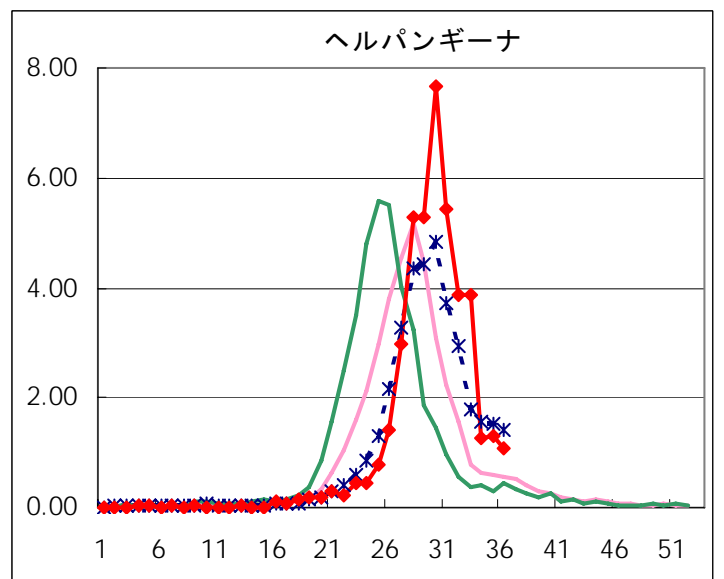
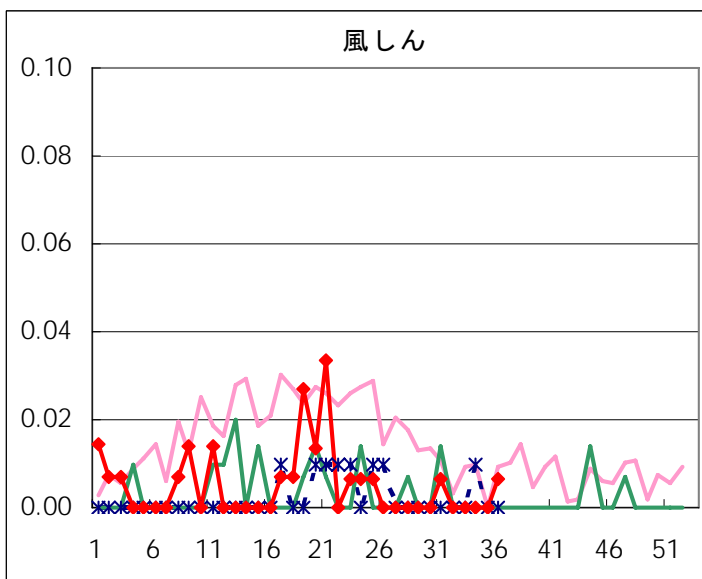
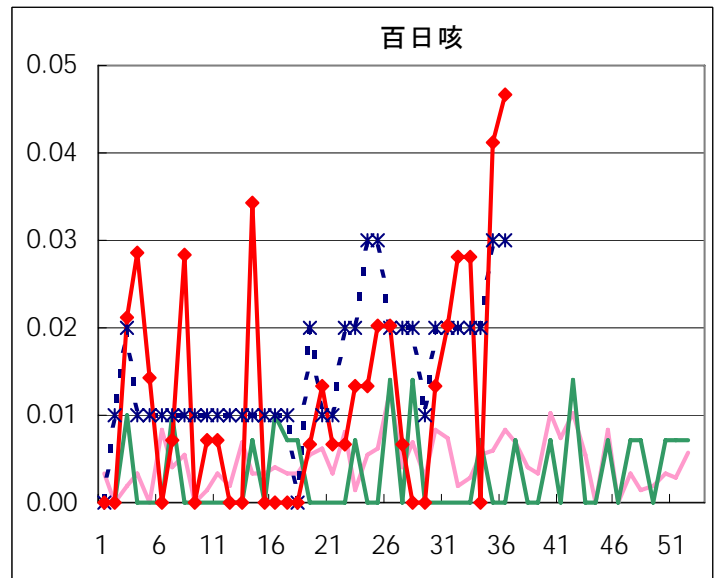
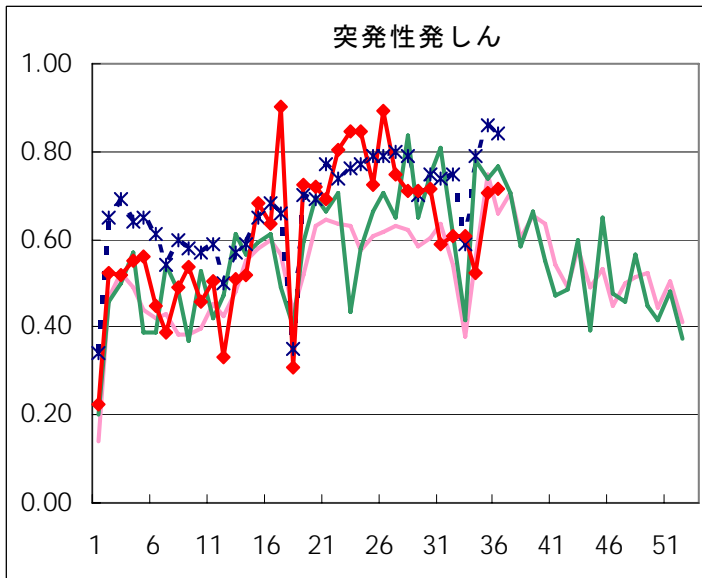
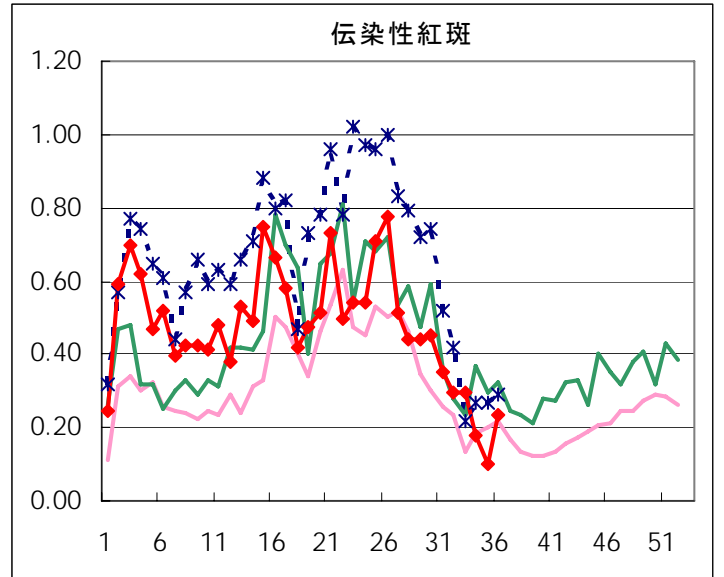
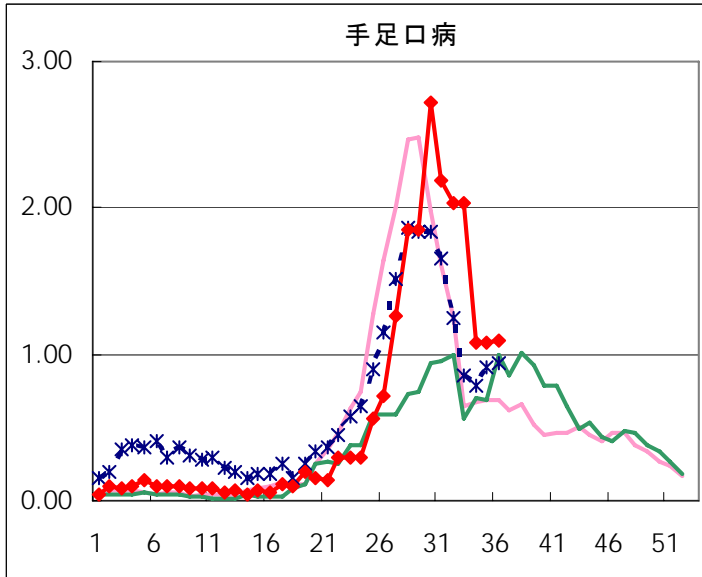
	風しん	ヘルパン ギーナ	麻疹 (成人麻疹 を除く)	流行性 耳下腺炎	急性出血 性結膜炎	流行性 角結膜炎	不明 発しん症	MCLS
千代田								
中央区				0.33		1.00		
みなと		0.83		0.17			0.17	
新宿区		0.33			0.50	0.50		
文京		1.67		0.33		2.00		
台東		0.67		0.67				
墨田区		0.67		0.67				
江東区		1.75				1.00		
品川区		1.17						
目黒区		1.00						
大田区		0.56		0.22				
世田谷		1.50			0.50		0.13	
渋谷区								
中野区		1.17						
杉並		0.50						
池袋		1.20	0.20	0.60				
北区		3.00						
荒川区		1.50		0.50			0.50	
板橋区		0.17				0.50		
練馬区		1.20					0.20	
足立	0.20	1.80			1.00	0.50		
葛飾区		2.25		0.25		1.00		
江戸川		1.00		0.60		1.00	0.40	
西多摩		0.20		0.20				
八王子		2.25		0.25		1.00	0.50	0.25
南多摩		1.25		0.25		1.00		
町田		3.75		0.75			1.00	
多摩立川		0.17		0.33		1.00		
多摩府中		0.70		0.10				
多摩小平		2.00		0.17		4.50		
島しょ		2.00						

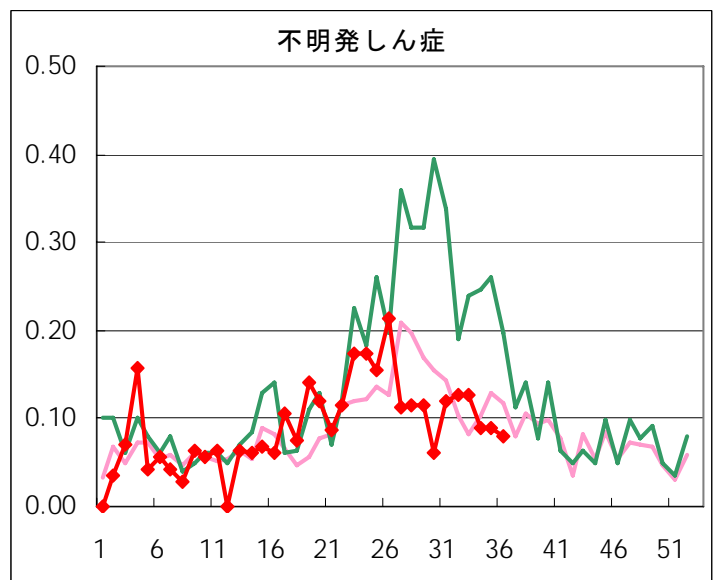
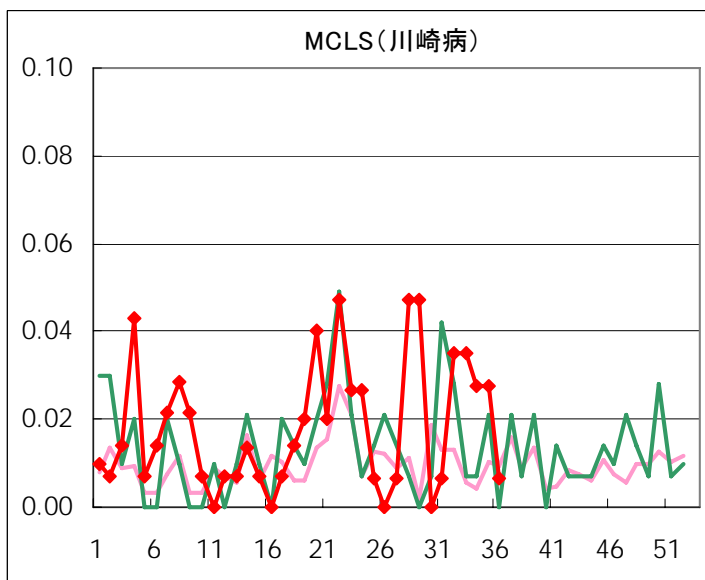
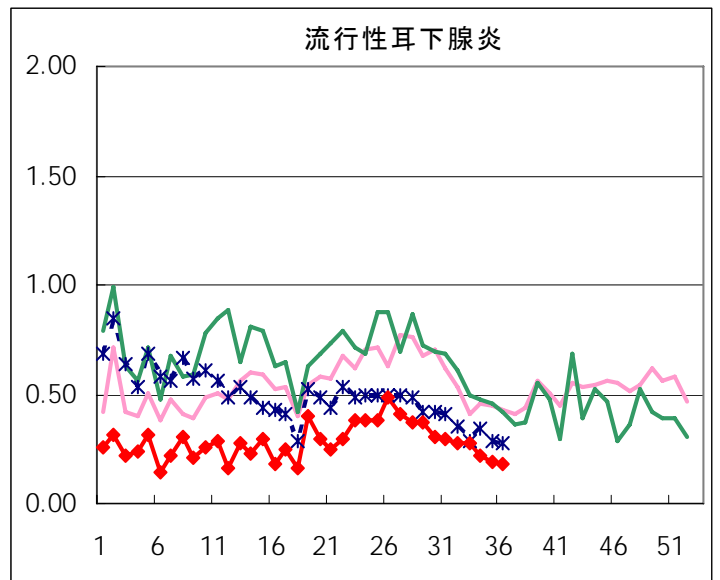
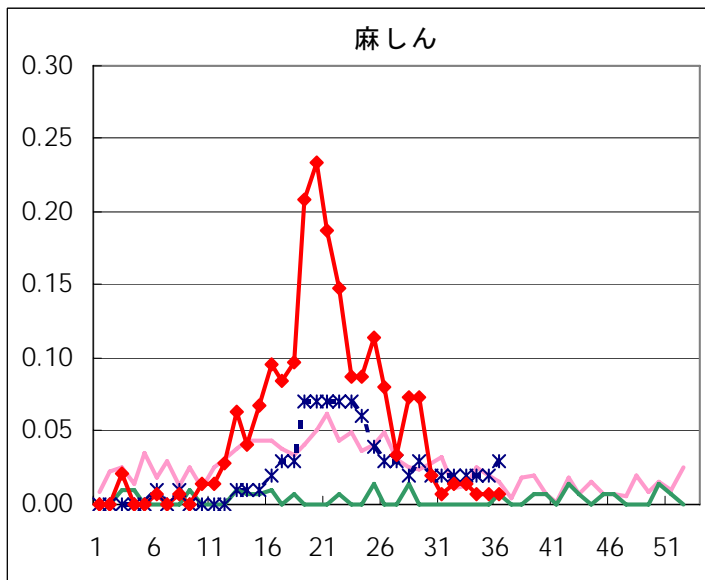
東京都合計	1	163	1	27	4	24	12	1
定点当り報告数	0.01	1.09	0.01	0.18	0.11	0.63	0.08	0.01

# 五類定点把握対象疾患 患者報告数【推移グラフ】 2007年36週現在

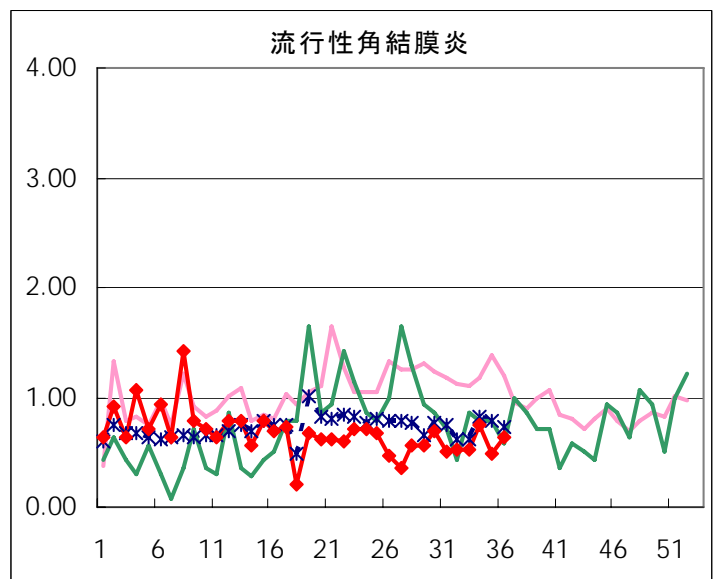
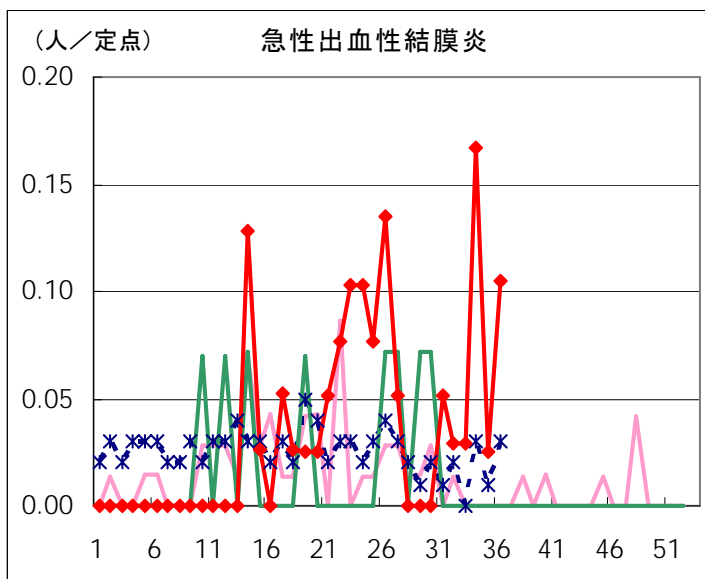
## ◆ 小児科・インフルエンザ定点



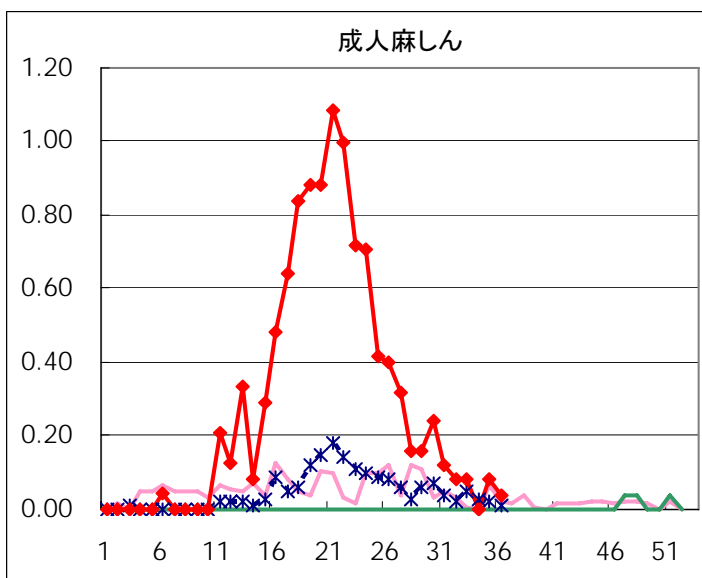
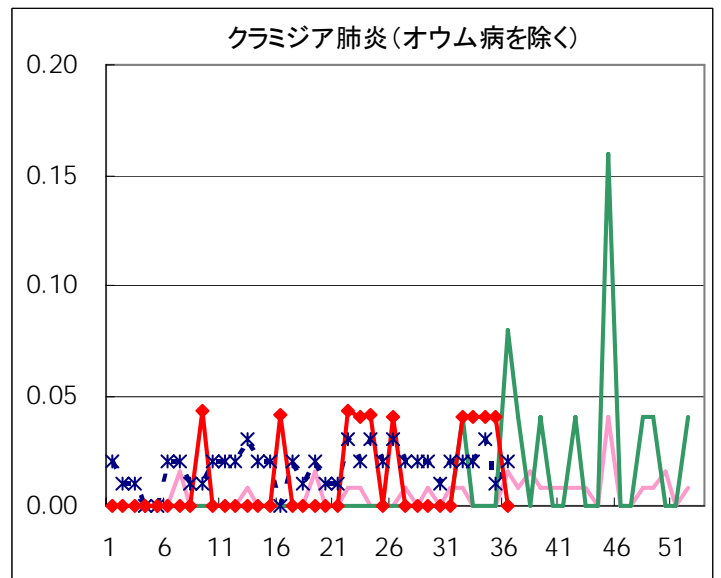
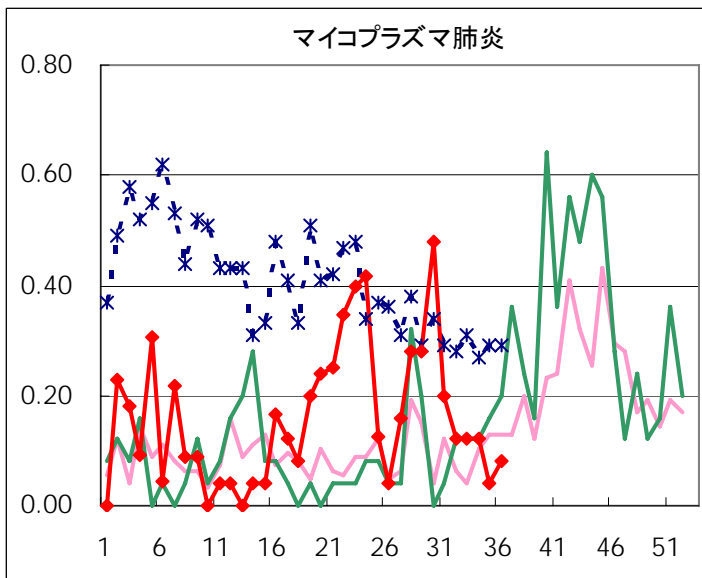
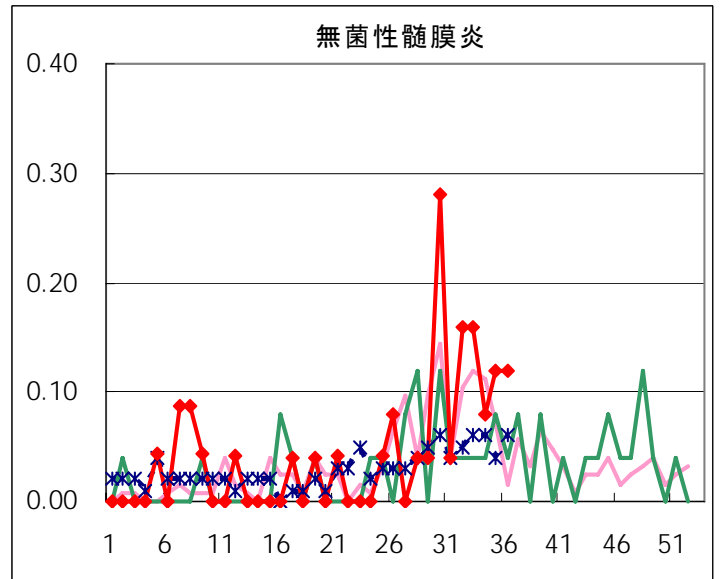
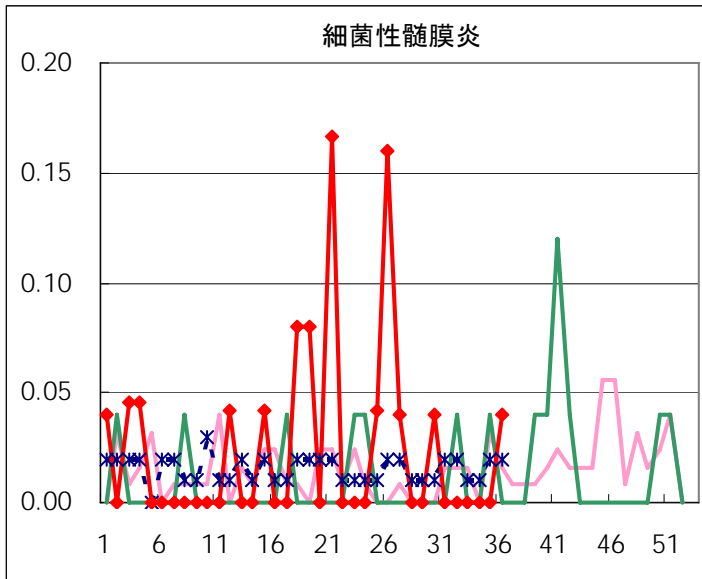




◆ 眼科定点



◆ 基幹定点



疾患別の定点医療機関数(週単位報告分)			
定点種別	疾患	定点医療機関数	報告医療機関数
インフルエンザ	インフルエンザ	290	286
眼科	急性出血性結膜炎	39	38
	流行性角結膜炎		
基幹	細菌性髄膜炎	25	25
	無菌性髄膜炎		
	マイコプラズマ肺炎		
	クラミジア肺炎		
	成人麻疹		
小児科	上記を除く疾病	150	150

## 病原体検査情報

◇定点(病原体)医療機関からの搬入検体

\*原則として検体採取日の順に掲載しています。

検体採取日	臨床診断名	患者年齢	検査試料	検出病原体	検査法
6/7	咽頭炎	9M	咽頭拭い液	ポリオウイルス1型 ヒトメタニューモウイルス	遺伝子
8/9	髄膜炎	13	咽頭拭い液	エンテロウイルス	
8/16	手足口病	1	咽頭拭い液	エンテロウイルス	
8/22	咽頭炎	1	咽頭拭い液	パラインフルエンザウイルス1型	
8/24	髄膜炎	13	髄液	エンテロウイルス	
8/27	髄膜炎	9	髄液	エンテロウイルス	
8/27	急性咽頭気管支炎	7	咽頭拭い液	パラインフルエンザウイルス1型	
8/28	肺炎	2M	咽頭拭い液	サイトメガロウイルス RSウイルス	
8/28	急性咽頭気管支炎	3	咽頭拭い液	アデノウイルス	
8/28	感染性胃腸炎	2	糞便	ロタウイルス	
8/29	手足口病	1	咽頭拭い液	コクサッキーウイルスA群16型 ヒトヘルペスウイルス6型	
8/31	頸部リンパ節炎	9	咽頭拭い液	EBウイルス	
8/31	不明発しん症	6M	咽頭拭い液	ヒトヘルペスウイルス6型	
記載無し	急性扁桃炎	1	糞便	エンテロウイルス パラインフルエンザウイルス3型	

週別検査状況 2007年28週～35週

検出病原体・抗体		2007年								合計
		28	29	30	31	32	33	34	35	
ウイルス	アデノ	3		2	5	4	5	1	1	21
	ライノ	1	1	3	3	1	3			12
	ポリオ								1	1
	コクサッキーA群	1					3	2	1	7
	コクサッキーB群									
	エコー						8	4		12
	エンテロ71	3	9			1	3			16
	その他のエンテロ	4	2	16	16	19	7	5	5	74
	単純ヘルペス		1		1			1		3
	水痘・帯状疱疹									
	ヘルペス6/7	3	2	3	4	1	5	7	2	27
	EB			1		1	1	1	1	5
	サイトメガロ		1		1		2		1	5
	ムンプス	1				1				2
	麻疹					1				1
	風しん									
	パルボB19		1							1
	RS			1				1	1	3
	ノロ									
	ロタ								1	1
	インフルエンザAH1									
	インフルエンザAH3					1				1
	インフルエンザB									
デング	1							1	2	
その他のウイルス	8	12	8	2	3	1	1	4	39	
細菌	カンピロバクター		1			2				3
	サルモネラ									
	腸管出血性大腸菌									
	その他の腸管系病原菌									
	溶血性レンサ球菌									
	その他の細菌									
その他の病原体				2						2

臨床診断名別検査結果 2007年28週～35週

臨床診断名 検出病原体	インフル エンザ	上 気 道 炎	下 気 道 炎	感 染 性 胃 腸 炎	無 菌 性 髄 膜 炎	咽 頭 結 膜 熱	A 群 溶 連 菌 咽 頭 炎	流 行 性 角 結 膜 炎	ヘル パン ギ ー ナ	手 足 口 病	伝 染 性 紅 斑	不 明 発 し ん 症	流 行 性 耳 下 腺 炎	水 痘	麻 し ん	風 し ん	そ の 他	合 計
搬入検体数	17	47	42	20	94	1		5	6	11	2	9	4		3		123	
アデノ	1	6	4	1				3							1		5	21
ライノ		1	5		1							1			1		3	12
ポリオ		1																1
コクサッキーA群			1	1	1				2								2	7
コクサッキーB群																		
エコー					11												1	12
エンテロ71		7			2			1	5								1	16
その他のエンテロ	2	14	4	1	28	1		5	4		2						13	74
単純ヘルペス					1												2	3
水痘・带状疱疹しん																		
ヘルペス6/7		1			3			1	2	1	5						14	27
EB															1		4	5
サイトメガロ			3		1												1	5
ムンプス		1											1					2
麻しん															1			1
風しん																		
パルボB19											1							1
RS			2														1	3
ノロ																		
ロタ				1														1
インフルエンザAH1																		
インフルエンザAH3	1																	1
インフルエンザB																		
デング																	2	2
その他のウイルス		18	20	1														39
カンピロバクター				3														3
サルモネラ																		
腸管出血性大腸菌																		
その他の腸管系病原菌																		
溶血性レンサ球菌																		
その他の細菌																		
その他の病原体			2															2
備考																		