

INFECTIOUS DISEASES WEEKLY REPORT

TOKYO IDWR

東京都感染症情報センター

東京都感染症週報

2007年第37週
(9月10日～9月16日)

- * 2007年9月19日現在の情報により作成しています。
最新のデータは「Web版感染症発生動向」をご覧ください。
<http://survey.tokyo-eiken.go.jp/>
- * 今週分の全国データについては、集計中のため本週報には掲載しておりません。次週分に掲載の予定です。
- * 今週は月報告(2007年8月)の疾患も掲載しています。

2007年9月20日発行

編集・発行

東京都医師会感染症予防検討委員会
東京都健康安全研究センター疫学情報室

電話 : 03-3363-3213(直通)
FAX : 03-5332-7365
e-mail : idsc@tokyo-eiken.go.jp

全数把握対象疾患 患者報告数 2007年37週

分類	疾病名	東京都分(報告週)					全国分(診断週)	
		34週	35週	36週	37週	年累計	37週	年累計
一類	エボラ出血熱							
	クリミア・コンゴ出血熱							
	痘そう							
	南米出血熱							
	ペスト							
	マールブルグ病							
	ラッサ熱							
二類	急性灰白髄炎							
	結核	82	77	63	51	1810		9065
	ジフテリア							
	重症急性呼吸器症候群 *							
三類	コレラ					2		10
	細菌性赤痢	5	2	3	4	66		356
	腸管出血性大腸菌感染症	9	9	12	11	385		2982
	腸チフス	1	1	1		9		28
	パラチフス					4		12
四類	E型肝炎					2		40
	ウエストナイル熱							
	A型肝炎					15		109
	エキノコックス症					3		13
	黄熱							
	オウム病					1		23
	オムスク出血熱							
	回帰熱							
	キャサヌル森林病							
	Q熱							3
	狂犬病							
	コクシジオイデス症					2		3
	サル痘							
	腎症候性出血熱							
	西部ウマ脳炎							
	ダニ媒介脳炎							
	炭疽							
	つつが虫病					2		95
	デング熱	2	3		4	17		52
	東部ウマ脳炎							
	鳥インフルエンザ #							
	ニパウイルス感染症							
	日本紅斑熱							40
	日本脳炎							1
	発しんチフス							
	ハンタウイルス肺症候群							
	Bウイルス病							
	鼻疽							
	ブルセラ症							1
	ベネズエラウマ脳炎							
	ヘンドラウイルス感染症							
	ボツリヌス症							2
マラリア			1	2	18		34	
野兔病								
ライム病	1		1		3		6	
リッサウイルス感染症								
リフトバレー熱								
類鼻疽								
レジオネラ症	1	1	1	3	38		415	
レプトスピラ症				1	3		14	
ロッキー山紅斑熱								

分類	疾病名	東京都分(報告週)					全国分(診断週)	
		34週	35週	36週	37週	年累計	37週	年累計
五類 (全数届出)	アメーバ赤痢	2	4	4	3	129		549
	ウイルス性肝炎 (A型・E型を除く)		1		1	29		157
	急性脳炎 **	2			1	16		167
	クリプトスポリジウム症	1				1		6
	クロイツフェルト・ヤコブ病					8		103
	劇症型溶血性レンサ球菌感染症		1			4		67
	後天性免疫不全症候群	5	11	6	6	345		982
	ジアルジア症	1		1		12		35
	髄膜炎菌性髄膜炎					1		12
	先天性風しん症候群							
	梅毒	1	6	3	5	104		460
	破傷風					1		65
	バンコマイシン耐性黄色ブドウ球菌感染症							
	バンコマイシン耐性腸球菌感染症					11		51
指定	インフルエンザ (H5N1)							
2007/9/19集計								

* 病原体がコロナウイルス属SARSコロナウイルスであるものに限る。

** ウエストナイル脳炎、西部ウマ脳炎、ダニ媒介性脳炎、東部ウマ脳炎、日本脳炎、ベネズエラウマ脳炎及びリフトバレー熱を除く。

2007年14週集計分より「高病原性鳥インフルエンザ」から「鳥インフルエンザ」に変更

※今週分の全国データについては、集計中のため本週報には掲載しておりません。次週分に掲載の予定です。

(全数把握対象疾患のコメント)

〈二類感染症〉

結核 51件

肺結核39件、その他12件で、推定感染地は国内38件、不明13件であった。年齢群は、10歳未満6件(うち5歳未満4件)、10歳代2件、20歳代7件、30歳代8件、40歳代7件、50歳代6件、60歳代4件、70歳代5件、80歳代4件、90歳代2件であった。

〈三類感染症〉

細菌性赤痢 4件

ソネ3件、フレキシネル1件で、推定感染地はインド2件、中国1件、セネガル1件であった。

腸管出血性大腸菌感染症 11件

患者7件、無症状病原体保有者4件で、血清型・毒素型は、O157 VT1・VT2 6件、O157 VT2 3件、O157 VT1 1件、O91 VT1 1件であった。年齢群は、5歳未満1件、10歳代1件、20歳代1件、30歳代3件、40歳代1件、50歳代1件、60歳代1件、70歳代1件、80歳代1件であった。

〈四類感染症〉

デング熱 4件

推定感染地はフィリピン2件、インドネシア1件、カンボジア1件であった。

マラリア 2件

熱帯熱マラリア1件、三日熱マラリア1件で、推定感染地はブルキナファソ1件、韓国/マレーシア/台湾1件であった。

レプトスピラ症 1件

推定感染地はフィリピンで、川で水泳した時の感染が疑われている。

レジオネラ症 3件

すべて肺炎型で、年齢群は60歳代2件、70歳代1件。感染経路として、1件は温泉が疑われており、他の2件ではエアコンのフィルター(推定感染地は中国)、入浴施設でのミストサウナ等が疑われている。

〈五類感染症〉

アメーバ赤痢 3件

すべて腸管アメーバ症で、推定感染地は国内2件、フィリピン/香港/アラブ首長国連邦1件、感染経路はいずれも不明であった。

ウイルス性肝炎 1件

C型で、感染経路は不明であった。

急性脳炎 1件

5歳未満で、病原体不明であった。

後天性免疫不全症候群 6件

無症候キャリア2件、AIDS 3件、その他1件であった。推定感染地はすべて国内で、推定感染経路はすべての性的接触3件(両性間2件、同性間1件)、不明3件であった。

梅毒 5件

早期顕症梅毒Ⅰ期1件、早期顕症梅毒Ⅱ期3件、無症候梅毒1件で、推定感染経路は性的接触3件(異性間2件、同性間1件)、不明2件であった。

五類定点把握対象疾患 患者報告数 2007年37週

疾病名	2007年				4週合計	年累計
	34週	35週	36週	37週		
RSウイルス感染症	4	5	11	8	28	561
インフルエンザ	0	3	2	1	6	43,794
咽頭結膜熱	30	29	28	36	123	2,308
A群溶血性レンサ球菌咽頭炎	72	88	112	140	412	8,702
感染性胃腸炎	454	482	465	596	1,997	26,754
水痘	61	37	49	48	195	6,800
手足口病	157	157	164	176	654	3,277
伝染性紅斑	26	15	35	34	110	2,528
突発性発しん	76	103	107	119	405	3,279
百日咳	0	6	7	7	20	61
風しん	0	0	1	0	1	28
ヘルパンギーナ	181	191	163	116	651	6,235
麻しん(成人麻しんを除く)	1	1	1	2	5	287
流行性耳下腺炎	32	28	27	26	113	1,483
不明発しん症	13	13	12	12	50	483
MCLS	4	4	1	1	10	85
急性出血性結膜炎	6	1	4	5	16	53
流行性角結膜炎	27	19	24	24	94	671
細菌性髄膜炎	0	0	3	1	4	24
無菌性髄膜炎	2	3	3	0	8	44
マイコプラズマ肺炎	3	1	2	5	11	130
クラミジア肺炎(オウム病を除く)	1	1	0	0	2	11
成人麻しん	0	2	1	0	3	252
2007/9/19集計						

(定点把握対象疾患のコメント)

- ・手足口病の定点当たり報告数は、過去3週間ほぼ横ばいで推移した後、若干増加した。
- ・百日咳の定点当たり報告数は、2007年中で最も多くなっている。実数では7人(36週と同数)、うち20歳以上は1人であった。
- ・急性出血性結膜炎の定点当たり報告数は、週毎の変動幅はある程度認めるが、季節的な傾向は認められていない。過去5年平均では夏期～冬期に比較的少ない傾向があった。

(定点医療機関からのコメント)

- ・今週は定点医療機関からのコメントはありませんでした。

五類定点把握対象疾患 患者報告数【年齢階級別】 2007年37週

	RS ウイルス 感染症	インフルエ ンザ	咽頭 結膜熱	A群溶血性 レンサ球菌 咽頭炎	感染性 胃腸炎	水痘	手足口病	伝染性 紅斑	突発性 発しん
～5か月					10	2			3
～11か月	4		2	2	63	2	11	1	66
1歳	3		3	3	77	7	61		45
2歳			5	5	67	9	20		3
3歳			7	12	47	9	25	5	
4歳	1		4	12	53	6	22	5	1
5歳		1	2	21	34	8	20	10	
6歳			3	18	25		7	5	
7歳				15	27	2	3	2	1
8歳			1	12	19	1	3	1	
9歳				3	20		1	1	
10～14歳			6	18	54	2	1	2	
15～19歳				2	13				
20～29歳			3	17	87		2	2	
30～39歳									
40～49歳									
50～59歳									
60～69歳									
70～79歳									
80歳以上									
合計	8	1	36	140	596	48	176	34	119
先週比	-3	-1	8	28	131	-1	12	-1	12

注:小児科定点把握対象疾病のうち、「20～29歳」は「20歳以上」と読み替える。
眼科疾患のうち、「70～79歳」は「70歳以上」と読み替える。

	百日咳	風しん	ヘルパン ギーナ	麻しん (成人麻しん を除く)	流行性 耳下腺炎	急性出血性 結膜炎	流行性 角結膜炎	不明 発しん症	MCLS
～5か月			2					1	
～11か月	1		12		1			4	
1歳			31		1			4	1
2歳			16		2		1	1	
3歳	1		20		3		2		
4歳			14		2				
5歳			10		4			1	
6歳			3		4				
7歳			2	1	2				
8歳	1		2		1				
9歳	2		1					1	
10～14歳	1		1	1	5	1			
15～19歳					1		3		
20～29歳	1		2				6		
30～39歳						3	3		
40～49歳							3		
50～59歳						1	3		
60～69歳							2		
70～79歳							1		
80歳以上									
合計	7	-	116	2	26	5	24	12	1
先週比	0	-1	-47	1	-1	1	0	0	0

注:小児科定点把握対象疾病のうち、「20～29歳」は「20歳以上」と読み替える。
眼科疾患のうち、「70～79歳」は「70歳以上」と読み替える。

五類定点把握対象疾患 患者報告数【保健所別】2007年37週

	RS ウイルス 感染症	インフルエ ンザ	咽頭 結膜熱	A群溶血性 レンサ球菌 咽頭炎	感染性 胃腸炎	水痘	手足口病	伝染性 紅斑	突発性 発しん	百日咳
千代田				1	1	1	3			
中央区	1			2	6		7	1	2	
みなと	1			14	15		7		5	
新宿区				3	15	1	4		2	
文京		1			4		2		1	
台東			2	2	13	1	2	1	4	
墨田区	1			1	4	1	3	1	4	
江東区				4	48	1	8		6	
品川区	1			4	33	3	6		5	
目黒区			3						2	
大田区			5	9	57	2	14		6	4
世田谷			2	8	21	5	31		7	
渋谷区			2	1	14	1	5	1	2	
中野区	1			2	19		5	1	1	
杉並			9	7	47	3	5	1	5	
池袋			2	1	3		2	1		
北区			1	1	5	1	7	2	5	
荒川区			1	2	3	1			1	
板橋区				3	11		3		5	
練馬区				5	12	3			7	
足立					19	2	1		3	1
葛飾区				10	4	3	7	1	6	
江戸川	1		1	3	19	2	3		3	
西多摩			2		13	4	6	3	2	1
八王子			2	14	70	3	10	1	8	1
南多摩				7	11	1	2	11	5	
町田			1	20	44	3	4	6	3	
多摩立川				3	16	2	4	1	2	
多摩府中			1	3	14		6	2	8	
多摩小平	2		2	10	55	4	9		9	
島しょ							10			

東京都合計	8	1	36	140	596	48	176	34	119	7
定点当り報告数	0.05	0.00	0.24	0.95	4.03	0.32	1.19	0.23	0.80	0.05

	風しん	ヘルパン ギーナ	麻疹 (成人麻疹 を除く)	流行性 耳下腺炎	急性出血 性結膜炎	流行性 角結膜炎	不明 発しん症	MCLS	合計
千代田									6
中央区					1	1			21
みなと									42
新宿区		3				1			29
文京		1				1	1		11
台東		1							26
墨田区									15
江東区		4		2			1		74
品川区		11				1			64
目黒区									5
大田区		6		3		1			107
世田谷		5			1				80
渋谷区		2				1			29
中野区		7				1	1		38
杉並		3		1				1	82
池袋		4		3					16
北区		5		1		1			29
荒川区		1		1		1	1		12
板橋区						2	1		25
練馬区		5		1		3	1		37
足立		5			3	2			36
葛飾区		8		2					41
江戸川		4		2					38
西多摩						1			32
八王子		10	1	2			5		127
南多摩		5							42
町田		9		1					91
多摩立川		2		2					32
多摩府中		1	1	3			1		40
多摩小平		13		2		7			113
島しょ		1							11

東京都合計	-	116	2	26	5	24	12	1	1,351
定点当り報告数	-	0.78	0.01	0.18	0.14	0.65	0.08	0.01	

五類定点把握対象疾患 患者報告数【保健所別・定点当たり】 2007年37週

	RS ウイルス 感染症	インフルエ ンザ	咽頭 結膜熱	A群溶血性 レンサ球菌 咽頭炎	感染性 胃腸炎	水痘	手足口病	伝染性 紅斑	突発性 発しん	百日咳
千代田				0.25	0.25	0.25	0.75			
中央区	0.33			0.67	2.00		2.33	0.33	0.67	
みなと	0.17			2.33	2.50		1.17		0.83	
新宿区				0.60	3.00	0.20	0.80		0.40	
文京		0.20			1.33		0.67		0.33	
台東			0.67	0.67	4.33	0.33	0.67	0.33	1.33	
墨田区	0.33			0.33	1.33	0.33	1.00	0.33	1.33	
江東区				1.00	12.00	0.25	2.00		1.50	
品川区	0.17			0.67	5.50	0.50	1.00		0.83	
目黒区			1.00						0.67	
大田区			0.56	1.00	6.33	0.22	1.56		0.67	0.44
世田谷			0.25	1.00	2.63	0.63	3.88		0.88	
渋谷区			0.50	0.25	3.50	0.25	1.25	0.25	0.50	
中野区	0.17			0.33	3.17		0.83	0.17	0.17	
杉並			1.50	1.17	7.83	0.50	0.83	0.17	0.83	
池袋			0.40	0.20	0.60		0.40	0.20		
北区			0.33	0.33	1.67	0.33	2.33	0.67	1.67	
荒川区			0.50	1.00	1.50	0.50			0.50	
板橋区				0.50	1.83		0.50		0.83	
練馬区				1.00	2.40	0.60			1.40	
足立					3.80	0.40	0.20		0.60	0.20
葛飾区				2.50	1.00	0.75	1.75	0.25	1.50	
江戸川	0.20		0.20	0.60	3.80	0.40	0.60		0.60	
西多摩			0.40		2.60	0.80	1.20	0.60	0.40	0.20
八王子			0.50	3.50	17.50	0.75	2.50	0.25	2.00	0.25
南多摩				1.75	2.75	0.25	0.50	2.75	1.25	
町田			0.25	5.00	11.00	0.75	1.00	1.50	0.75	
多摩立川				0.50	2.67	0.33	0.67	0.17	0.33	
多摩府中			0.10	0.30	1.40		0.60	0.20	0.80	
多摩小平	0.33		0.33	1.67	9.17	0.67	1.50		1.50	
島しょ							10.00			

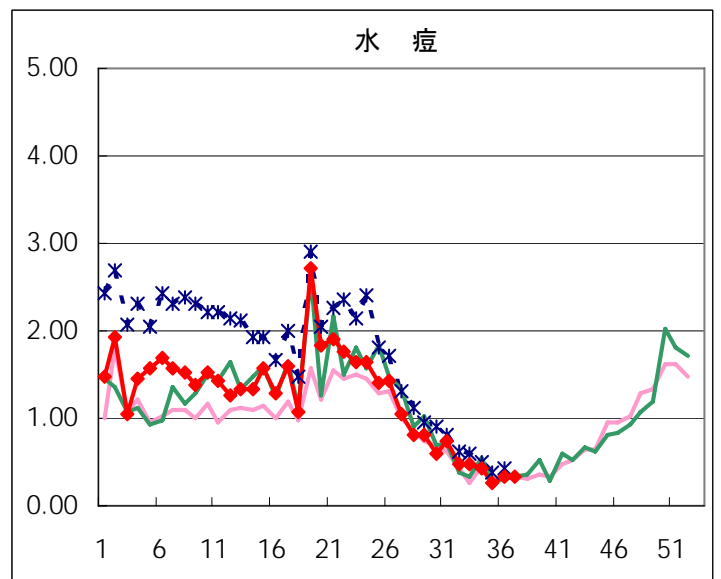
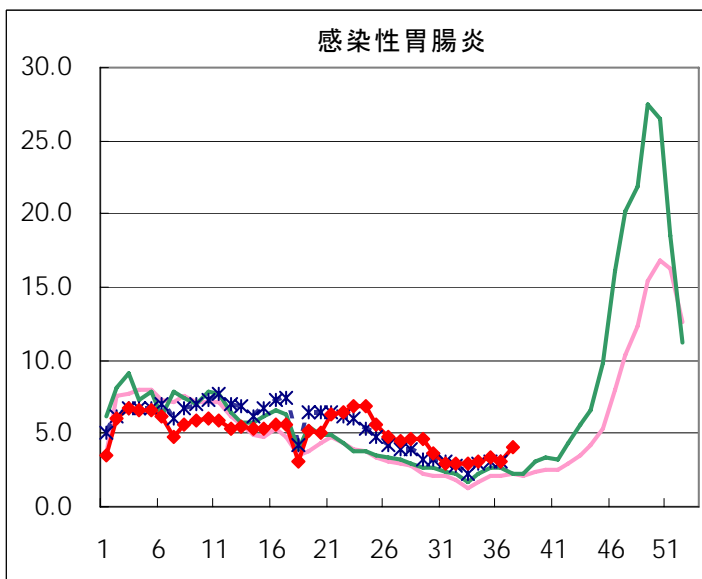
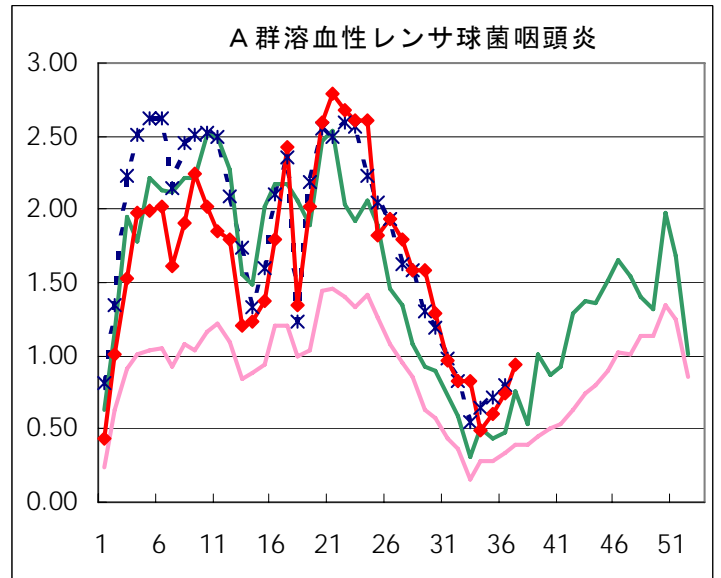
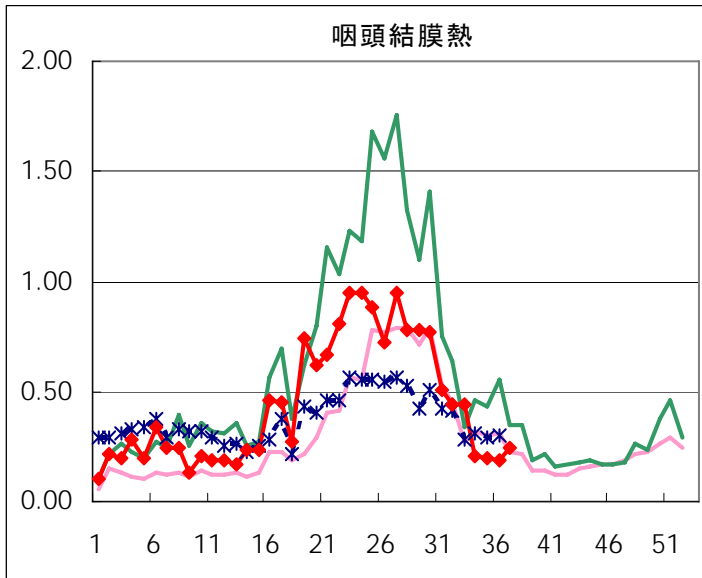
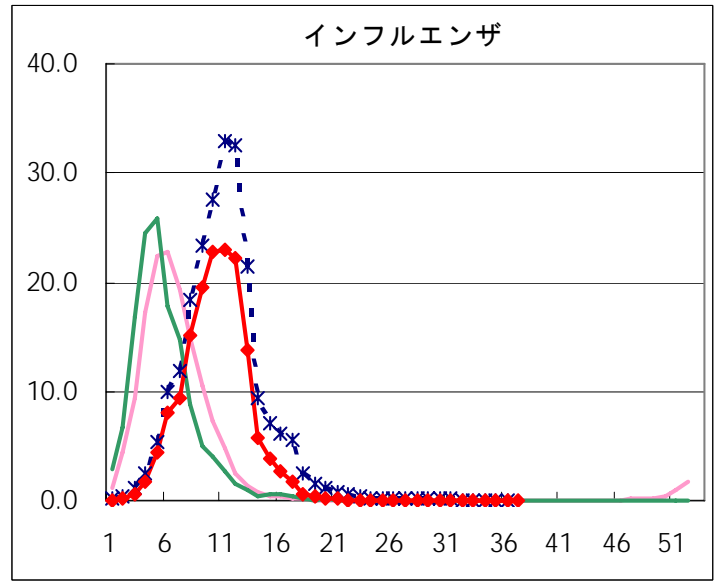
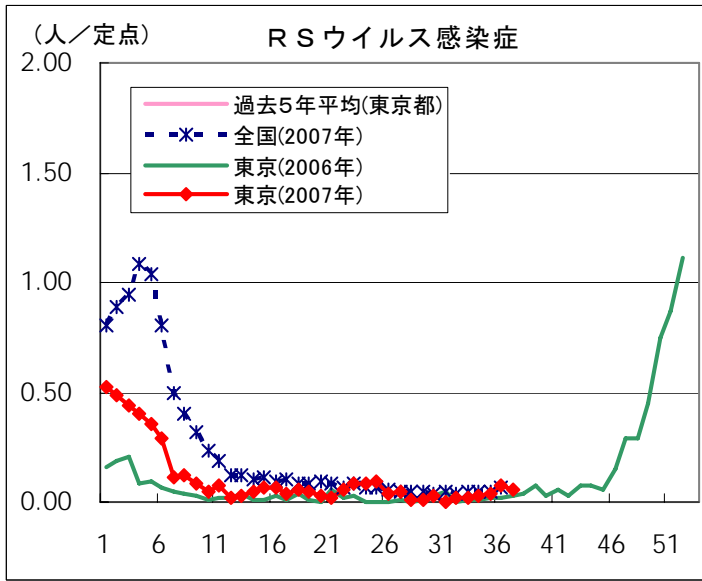
東京都合計	8	1	36	140	596	48	176	34	119	7
定点当り報告数	0.05	0.00	0.24	0.95	4.03	0.32	1.19	0.23	0.80	0.05

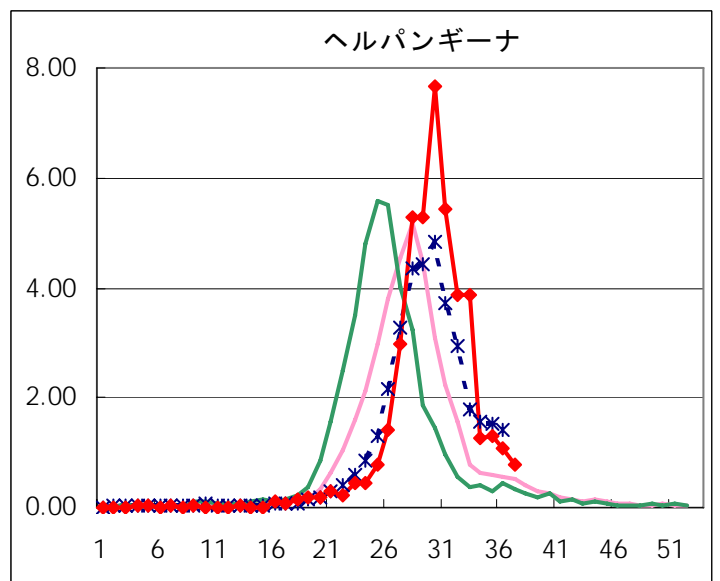
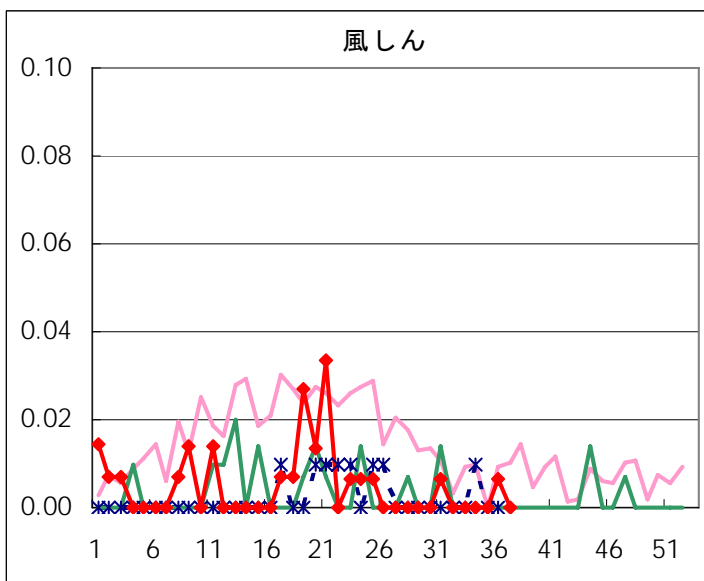
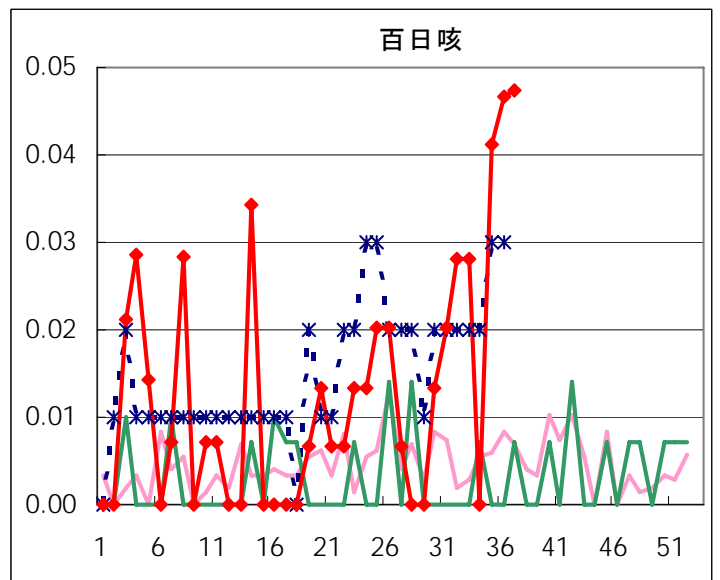
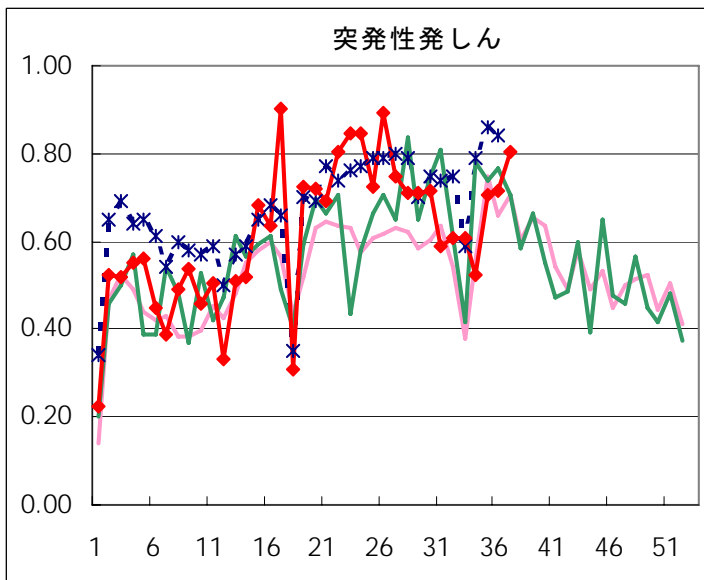
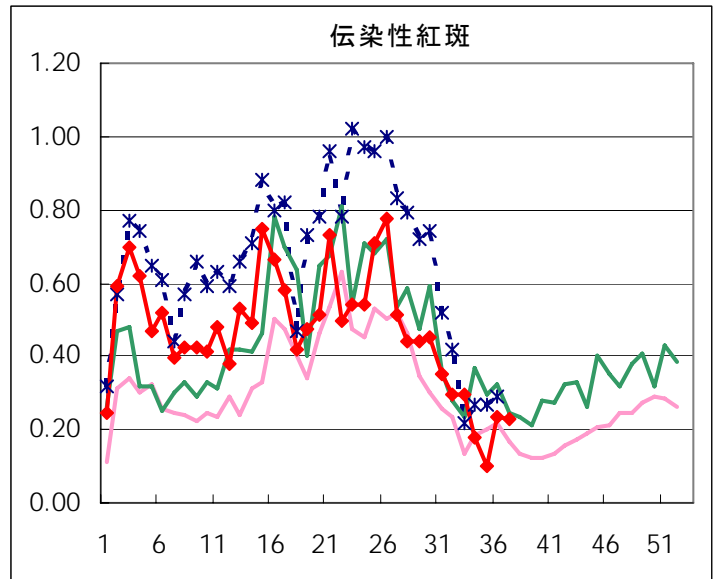
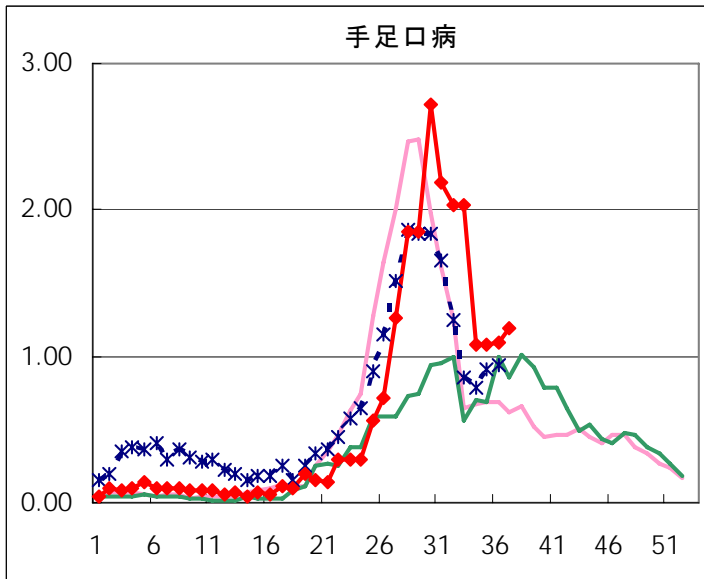
	風しん	ヘルパン ギーナ	麻疹 (成人麻疹 を除く)	流行性 耳下腺炎	急性出血 性結膜炎	流行性 角結膜炎	不明 発しん症	MCLS
千代田								
中央区					1.00	1.00		
みなと								
新宿区		0.60				0.50		
文京		0.33				1.00	0.33	
台東		0.33						
墨田区								
江東区		1.00		0.50			0.25	
品川区		1.83				1.00		
目黒区								
大田区		0.67		0.33		0.50		
世田谷		0.63			0.50			
渋谷区		0.50				1.00		
中野区		1.17				1.00	0.17	
杉並		0.50		0.17				0.17
池袋		0.80		0.60				
北区		1.67		0.33		1.00		
荒川区		0.50		0.50		1.00	0.50	
板橋区						1.00	0.17	
練馬区		1.00		0.20		1.50	0.20	
足立		1.00			1.50	1.00		
葛飾区		2.00		0.50				
江戸川		0.80		0.40				
西多摩						1.00		
八王子		2.50	0.25	0.50			1.25	
南多摩		1.25						
町田		2.25		0.25				
多摩立川		0.33		0.33				
多摩府中		0.10	0.10	0.30			0.10	
多摩小平		2.17		0.33		3.50		
島しょ		1.00						

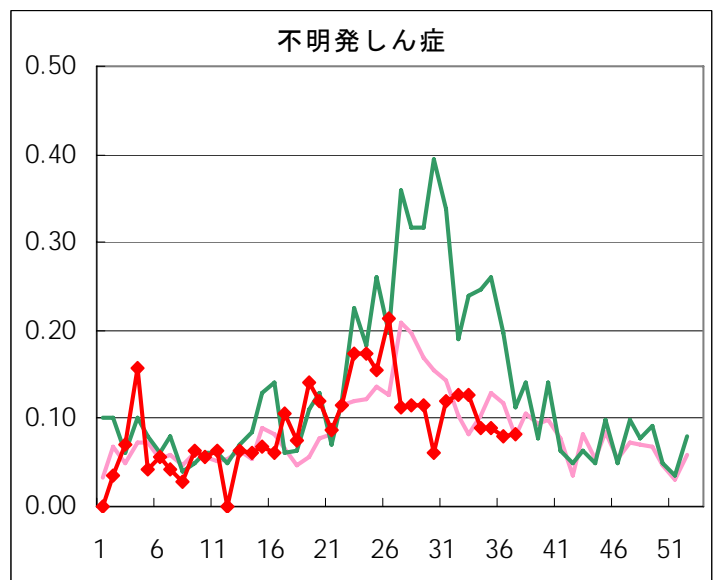
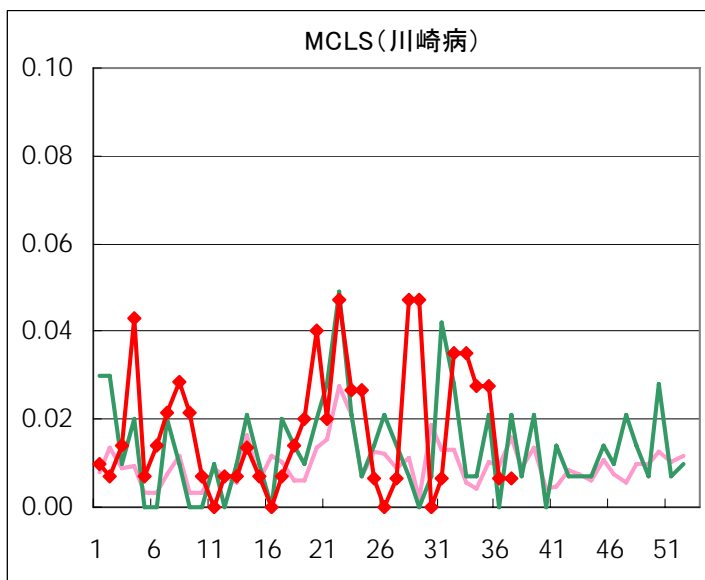
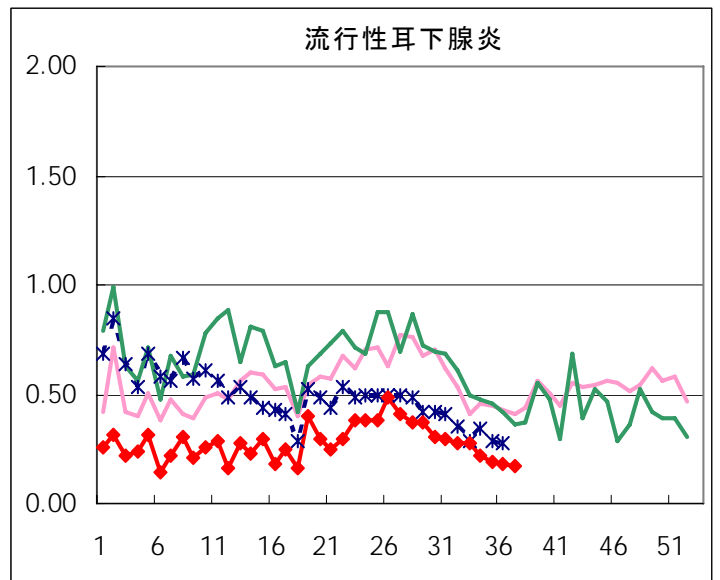
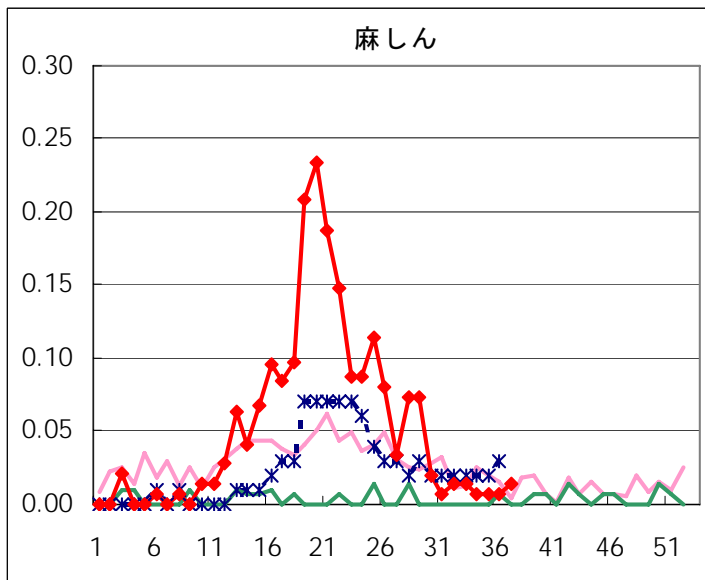
東京都合計	-	116	2	26	5	24	12	1
定点当り報告数	-	0.78	0.01	0.18	0.14	0.65	0.08	0.01

五類定点把握対象疾患 患者報告数【推移グラフ】 2007年37週現在

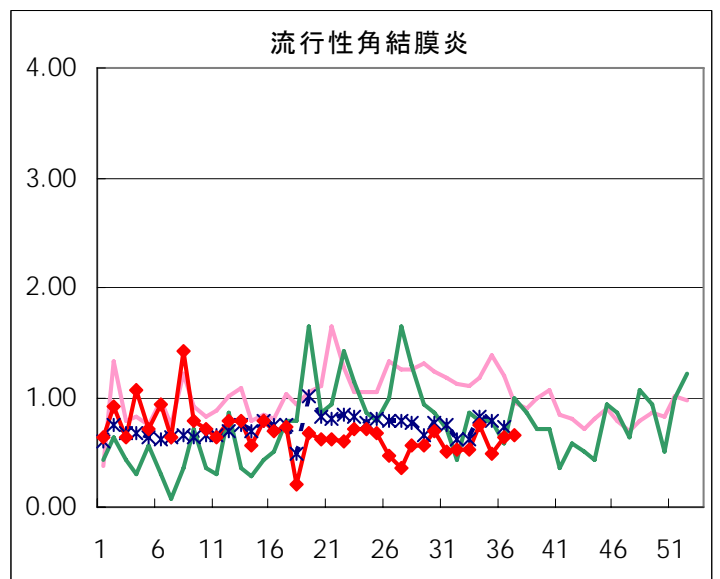
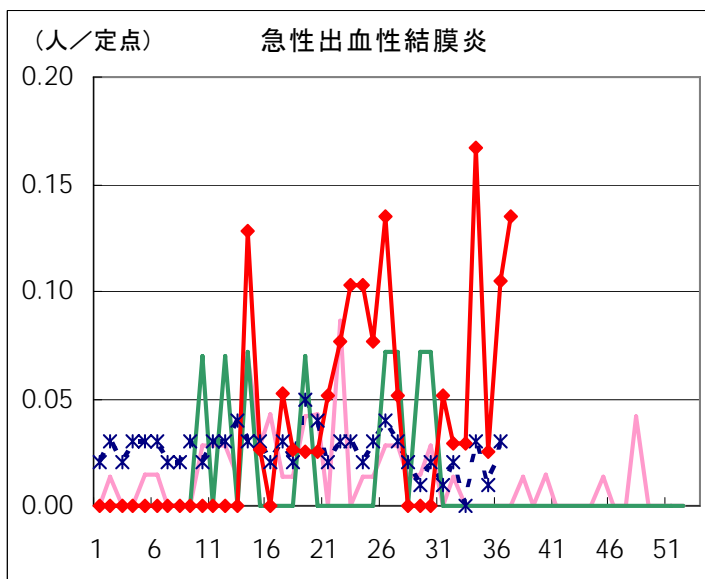
◆ 小児科・インフルエンザ定点



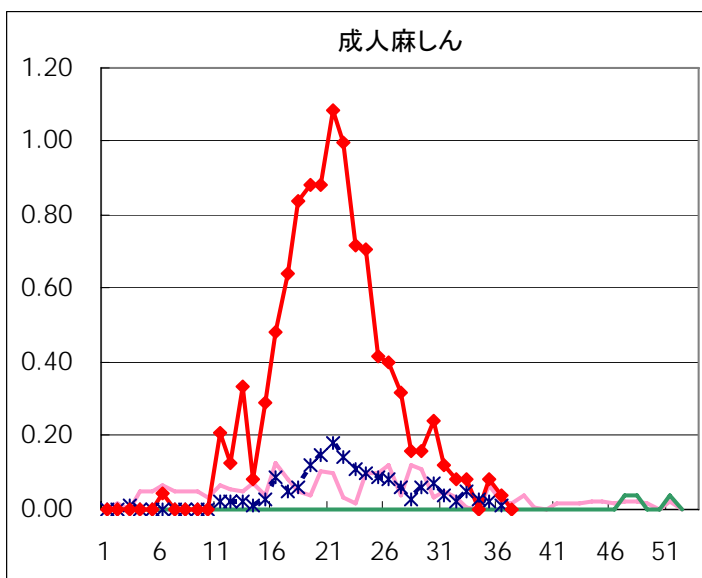
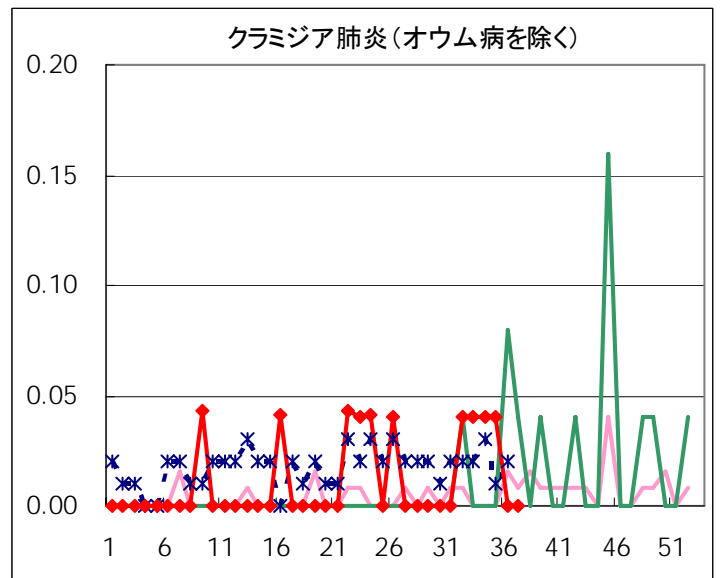
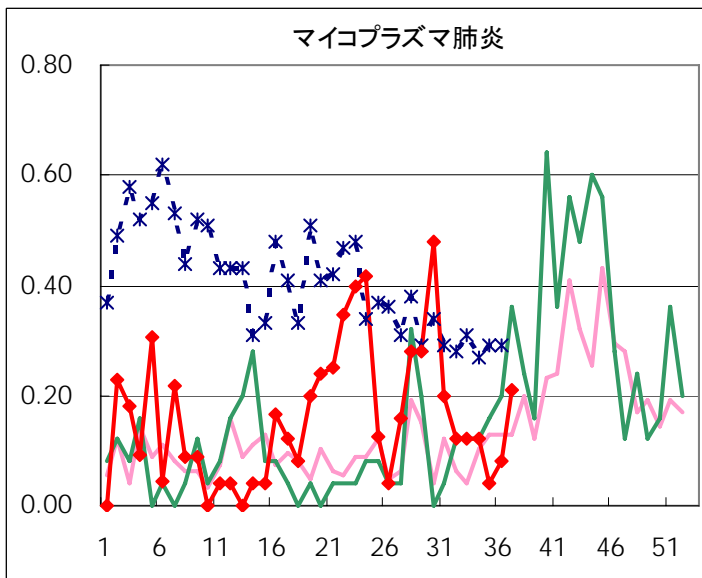
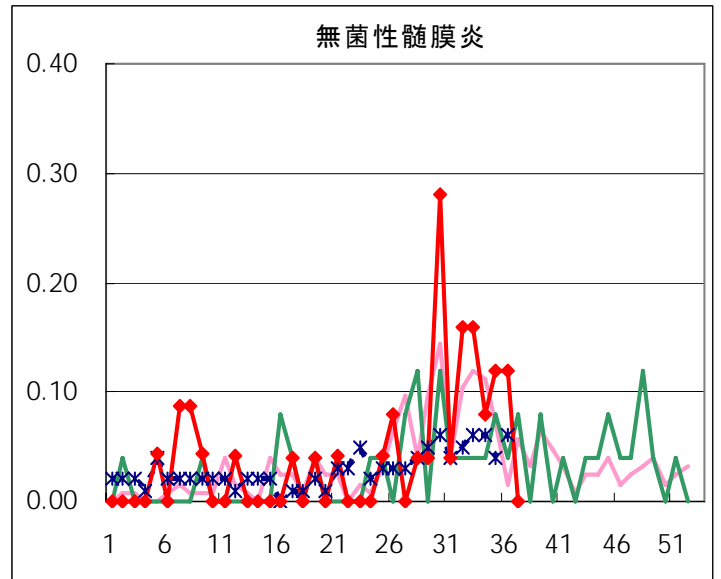
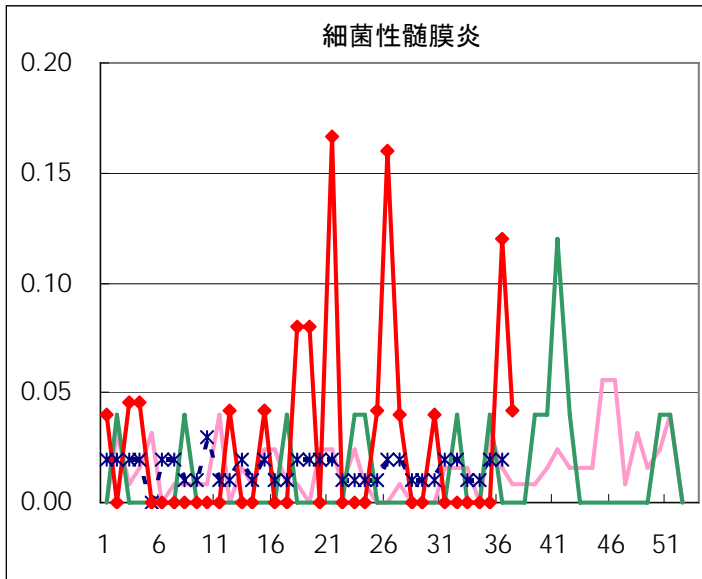




◆ 眼科定点



◆ 基幹定点



疾患別の定点医療機関数(週単位報告分)			
定点種別	疾患	定点医療機関数	報告医療機関数
インフルエンザ	インフルエンザ	290	285
眼科	急性出血性結膜炎	39	37
	流行性角結膜炎		
基幹	細菌性髄膜炎	25	24
	無菌性髄膜炎		
	マイコプラズマ肺炎		
	クラミジア肺炎		
	成人麻疹		
小児科	上記を除く疾病	150	148

病原体検査情報

◇定点(病原体)医療機関からの搬入検体

*原則として検体採取日の順に掲載しています。

検体採取日	臨床診断名	患者年齢	検査試料	検出病原体	検査法
8/31	発熱 肝機能障害	1M	糞便	エンテロウイルス	遺伝子
			咽頭拭い液	サイトメガロウイルス	
9/3	上気道炎	34	咽頭拭い液	ライノウイルス	
9/3	髄膜炎	40	糞便	エコーウイルス30型	
9/3	発しん症	5M	水疱内容物	水痘・帯状疱疹ウイルス	
9/3	不明熱	1	咽頭拭い液	麻疹ウイルス(MRワクチン接種)	
9/3	発熱	2	咽頭拭い液	ヒトヘルペスウイルス6型	
9/4	不明熱	7	咽頭拭い液	EBウイルス	
9/4	急性気管支炎	4	咽頭拭い液	インフルエンザウイルス	
9/4	無菌性髄膜炎	7	髄液	エンテロウイルス EBウイルス	
9/5	無菌性髄膜炎	16	髄液	エンテロウイルス	
			咽頭拭い液		
9/5	ウイルス性髄膜炎	14D	髄液	エンテロウイルス	
9/6	インフルエンザ	2M	咽頭拭い液	インフルエンザウイルス	
9/6	不明熱	1	咽頭拭い液	ライノウイルス ヒトヘルペスウイルス6型	
9/7	不明熱	3	咽頭拭い液	EBウイルス	
9/7	カポジ水痘様発しん	3M	咽頭拭い液	単純ヘルペスウイルス	

週別検査状況 2007年29週～36週

検出病原体・抗体		2007年								合計
		29	30	31	32	33	34	35	36	
ウイルス	アデノ		2	5	4	5	1	1		18
	ライノ	1	3	3	1	3			1	12
	ポリオ							1		1
	コクサッキーA群					3	2	1		6
	コクサッキーB群									
	エコー					8	4		1	13
	エンテロ71	9			1	3			1	14
	その他のエンテロ	2	16	16	19	7	5	5	5	75
	単純ヘルペス	1		1			1		1	4
	水痘・带状疱疹しん								1	1
	ヘルペス6/7	2	3	4	1	5	7	2	2	26
	EB		1		1	1	1	1	3	8
	サイトメガロ	1		1		2		1	1	6
	ムンプス				1					1
	麻しん				1				1	2
	風しん									
	パルボB19	1								1
	RS		1				1	1		3
	ノロ									
	ロタ							1		1
	インフルエンザAH1									
	インフルエンザAH3				1				2	3
	インフルエンザB									
デング							1		1	
その他のウイルス	12	8	2	3	1	1	4		31	
細菌	カンピロバクター	1			2					3
	サルモネラ									
	腸管出血性大腸菌									
	その他の腸管系病原菌									
	溶血性レンサ球菌									
	その他の細菌									
その他の病原体			2							2

臨床診断名別検査結果 2007年29週～36週

臨床診断名 検出病原体	インフル エンザ	上 気 道 炎	下 気 道 炎	感 染 性 胃 腸 炎	無 菌 性 髄 膜 炎	咽 頭 結 膜 熱	A 群 溶 連 菌 咽 頭 炎	流 行 性 角 結 膜 炎	ヘル パン ギー ナ	手 足 口 病	伝 染 性 紅 斑	不 明 発 し ん 症	流 行 性 耳 下 腺 炎	水 痘	麻 し ん	風 し ん	そ の 他	合 計
搬入検体数	19	44	39	21	103	1		5	5	10	2	10	4		3		117	
アデノ	1	5	4	1				3							1		3	18
ライノ		1	5		1							1			1		3	12
ポリオ		1																1
コクサッキーA群			1	1	1					2							1	6
コクサッキーB群																		
エコー					12												1	13
エンテロ71		5			2					5							2	14
その他のエンテロ	3	12	4	1	32	1		5	3		2						12	75
単純ヘルペス					1												3	4
水痘・带状疱疹しん												1						1
ヘルペス6/7		1			3				2	1	5						14	26
EB					1										1		6	8
サイトメガロ			3		1												2	6
ムンプス													1					1
麻しん															1		1	2
風しん																		
パルボB19											1							1
RS			2														1	3
ノロ																		
ロタ				1														1
インフルエンザAH1																		
インフルエンザAH3	2		1															3
インフルエンザB																		
デング																	1	1
その他のウイルス		15	15	1														31
カンピロバクター				3														3
サルモネラ																		
腸管出血性大腸菌																		
その他の腸管系病原菌																		
溶血性レンサ球菌																		
その他の細菌																		
その他の病原体			2															2
備考																		

性感染症(STI)患者報告数【年齢階級別】2007年8月

男						
年齢階級	* 膣トリコモナス症	梅毒様疾患	性器クラミジア 感染症	性器ヘルペス ウイルス感染症	尖圭コンジローマ	淋菌感染症
0歳						
1～4歳						
5～9歳						
10～14歳						
15～19歳			4			3
20～24歳		1	19	5	9	19
25～29歳		1	17	11	8	14
30～34歳	1	2	19	9	12	18
35～39歳		1	22	10	7	8
40～44歳		2	13	6	3	4
45～49歳			4	3	5	6
50～54歳			5		4	2
55～59歳		1	2	1		2
60～64歳		1		2		3
65～69歳		1		1		1
70歳～			1			
合計	1	10	106	48	48	80
先月数	0	6	110	50	53	94
増減数	1	4	-4	-2	-5	-14

女						
年齢階級	膣トリコモナス症	梅毒様疾患	性器クラミジア 感染症	性器ヘルペス ウイルス感染症	尖圭コンジローマ	淋菌感染症
0歳						
1～4歳						
5～9歳						
10～14歳						
15～19歳	2		8	1	1	2
20～24歳	5	1	43	6	4	10
25～29歳	4		44	13	4	2
30～34歳	3		15	2	9	
35～39歳	2		8	2	4	
40～44歳			7	1	4	
45～49歳	1		2	2	2	
50～54歳	1		3	2		
55～59歳				1		
60～64歳				1	1	
65～69歳				1		
70歳～				3	2	
合計	18	1	130	41	31	14
先月数	22	2	113	21	29	14
増減数	-4	-1	17	20	2	0

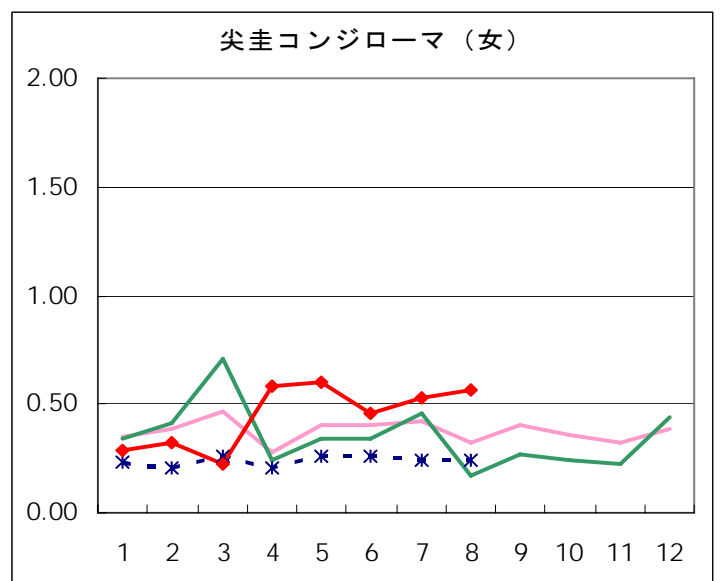
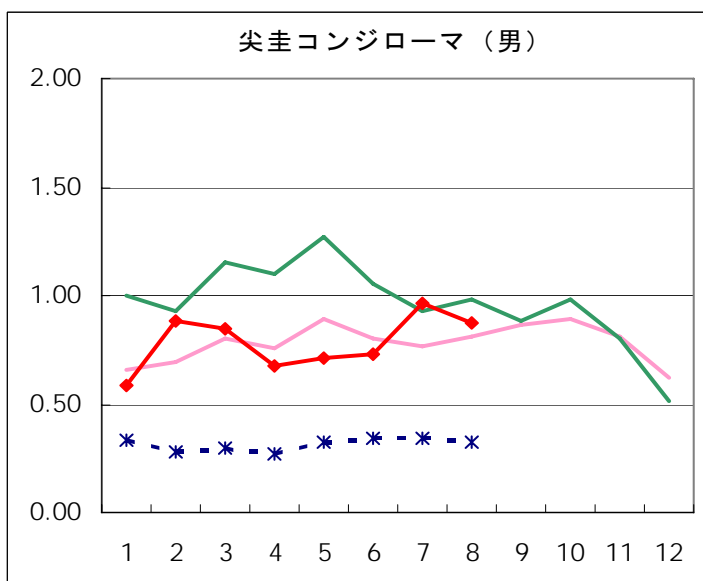
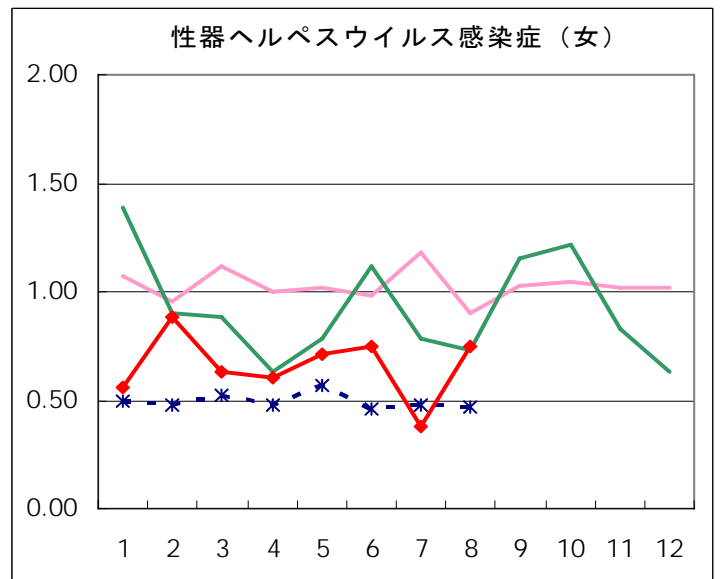
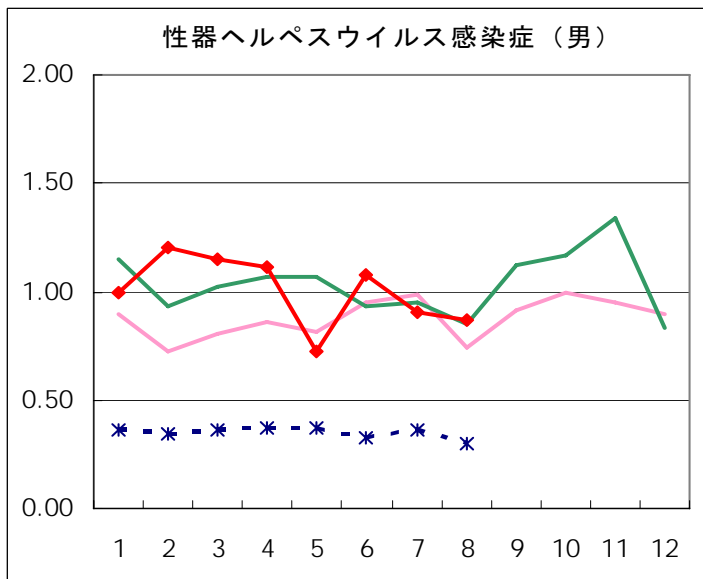
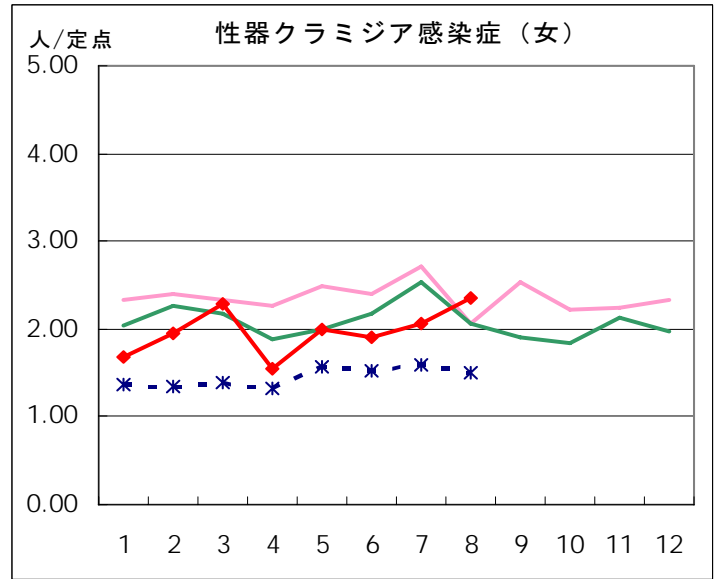
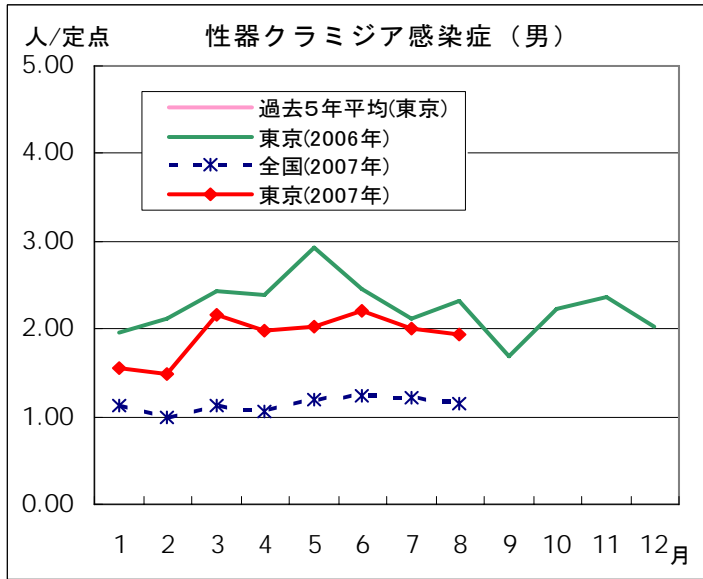
* 性感染症定点から報告される『膣トリコモナス症』とは、原虫の一種である膣トリコモナス(Trichomonas vaginalis)による疾患を指し、女性の膣、男性の尿道、前立腺などの生殖器や泌尿器に寄生して引き起こされる感染症である。ヒトに寄生するトリコモナスには、他に口腔トリコモナスや腸トリコモナスがある。

性感染症(STI)患者報告数【保健所別】2007年8月

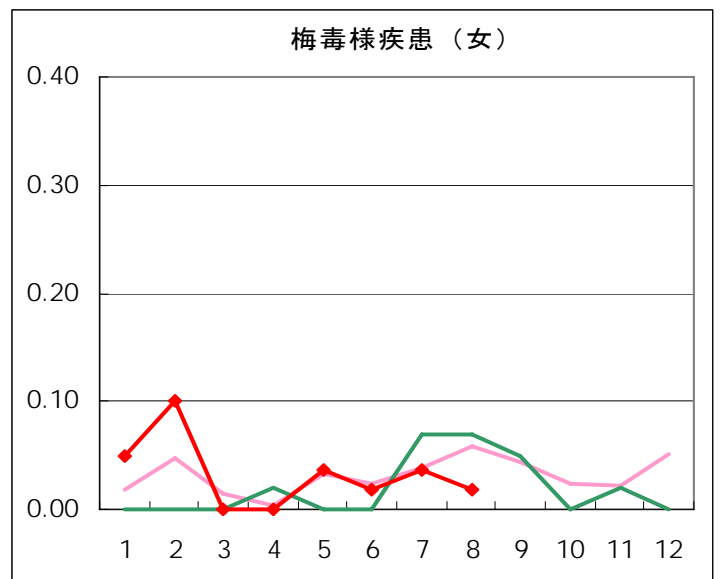
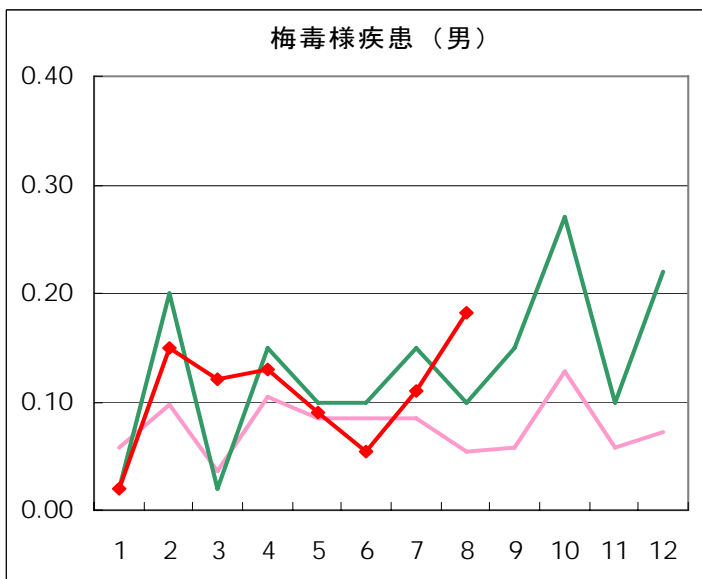
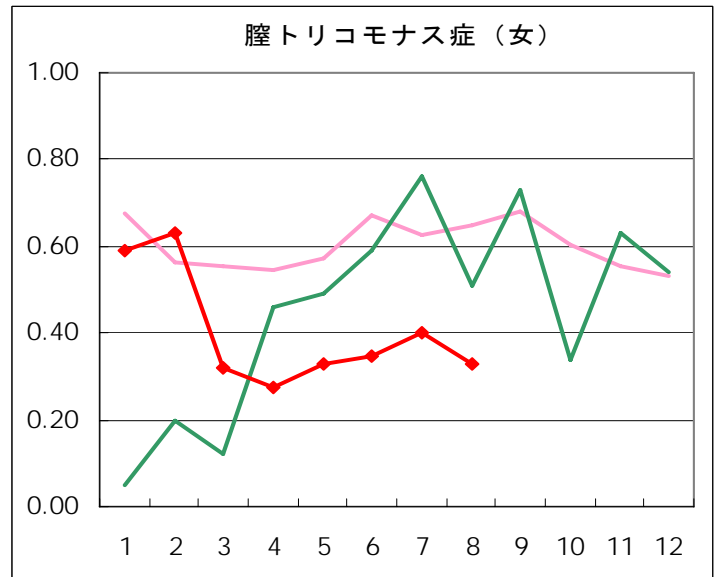
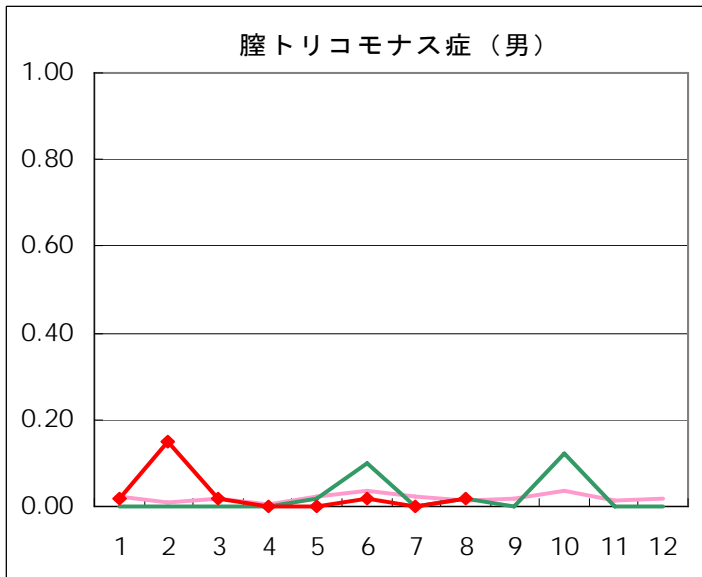
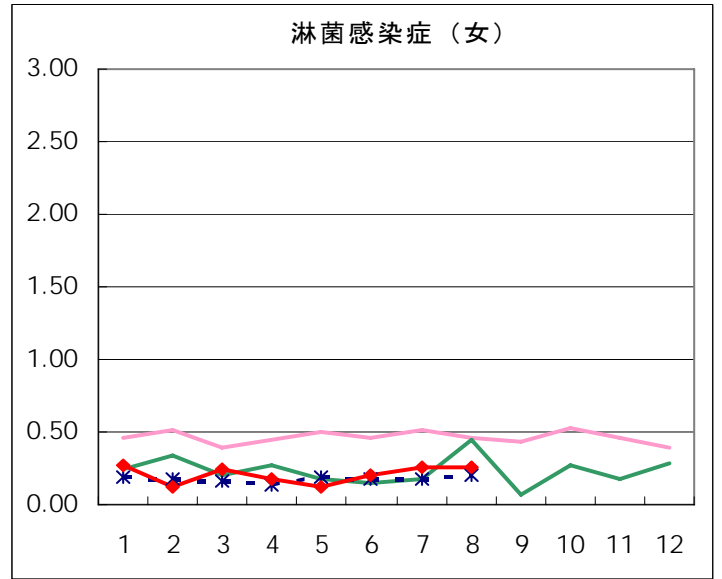
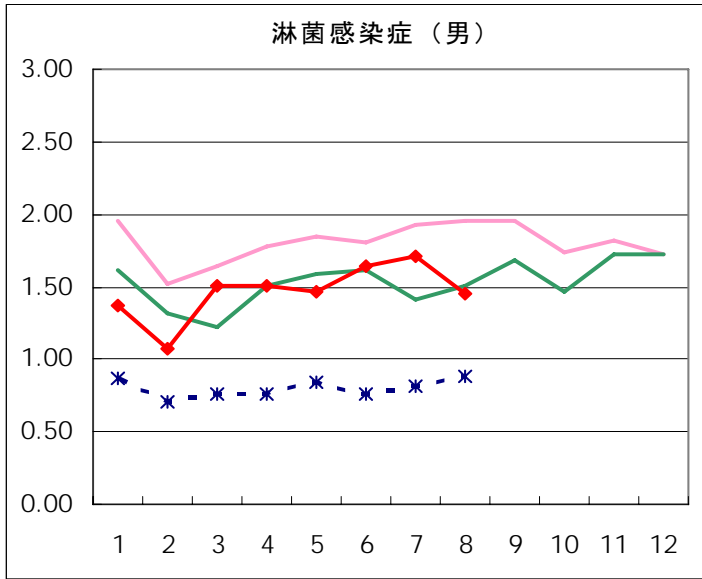
男								
保健所名	定点数	臙トリコモナス症	梅毒様疾患	性器クラミジア 感染症	性器ヘルペス ウイルス感染症	尖圭 コンジローマ	淋菌感染症	総計
千代田	2			5	1	3	1	10
中央区	3			2	2	1	3	8
みなと	2	1		4		2	2	9
新宿区	6		1	29	26	23	27	106
文京	1			2		1	2	5
台東	3						2	2
墨田区	2		2	2	1	1	1	7
江東区	2		3	17	6	3	8	37
品川区	1						2	2
大田区	2			3			2	5
渋谷区	5		1	7	4		5	17
中野区	2			3			5	8
杉並	2			4				4
池袋	3		2	17	7	12	9	47
北区	1			1		1		2
荒川区	1							
板橋区	2						2	2
足立	2		1	4	1	1	3	10
江戸川	2			4			2	6
八王子市	4							
町田	1							
多摩立川	2							
多摩府中	3			2			4	6
多摩小平	1							
合計	55	1	10	106	48	48	80	293
定点当たり		0.02	0.18	1.93	0.87	0.87	1.45	5.33

女								
保健所名	定点数	臙トリコモナス症	梅毒様疾患	性器クラミジア 感染症	性器ヘルペスウ イルス感染症	尖圭コンジ ローマ	淋菌感染症	総計
千代田	2			4				4
中央区	3	2		7	5	2		16
みなと	2	1		5	6	1		13
新宿区	6			7	3	2	7	19
文京	1							
台東	3	6		20	3	3	2	34
墨田区	2			3	2	1		6
江東区	2	1		2		1	1	5
品川区	1							
大田区	2			5			1	6
渋谷区	5			13	1	8		22
中野区	2			2	1	8		11
杉並	2							
池袋	3	2		9	6	2		19
北区	1							
荒川区	1				2			2
板橋区	2	1		11	4			16
足立	2			1				1
江戸川	2	1		16	1		2	20
八王子市	4	1	1	7	3	1		13
町田	1	1						1
多摩立川	2	2		15	4	2	1	24
多摩府中	3			1				1
多摩小平	1			2				2
合計	55	18	1	130	41	31	14	235
定点当たり		0.33	0.02	2.36	0.75	0.56	0.25	4.27

月報 性感染症(STI) 患者報告数【推移グラフ】 2007年8月

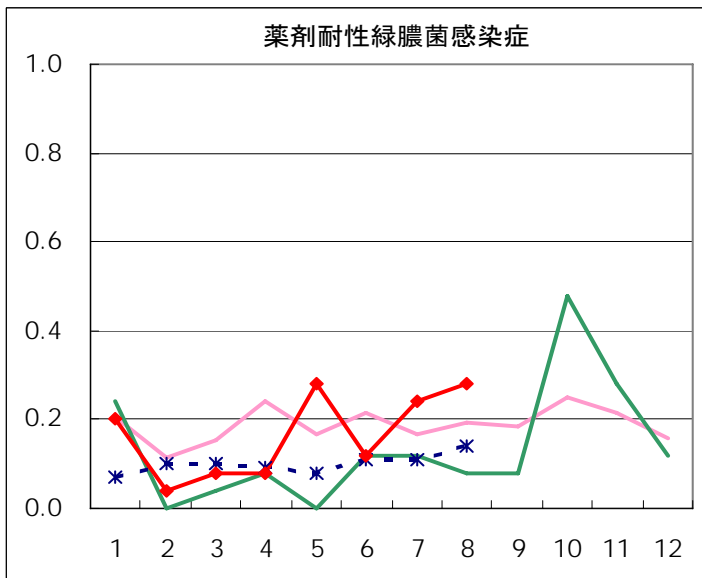
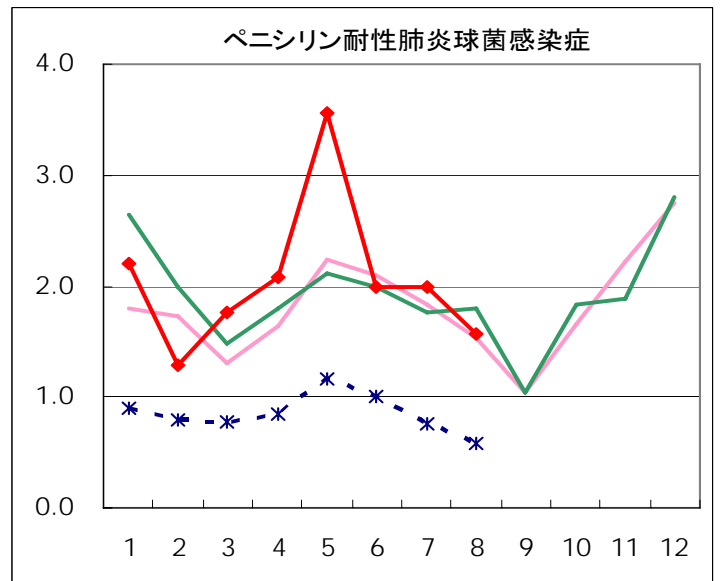
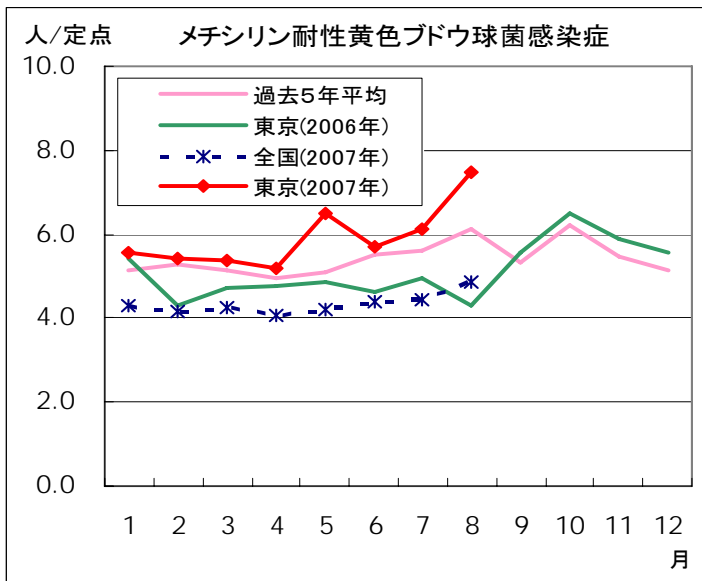


月報



薬剤耐性菌感染症 患者報告数【推移グラフ】 2007年8月

	1月	2月	3月	4月	5月	6月	7月	8月	9月	10月	11月	12月	合計
メチシリン耐性 黄色ブドウ球菌感染症	139	136	134	130	162	143	153	187					1184
ペニシリン耐性 肺炎球菌感染症	55	32	44	52	89	50	50	39					411
薬剤耐性緑膿菌感染症	5	1	2	2	7	3	6	7					33



疾病別の定点医療機関数			
定点種別	疾患	定点医療機関数	報告定点数
性感染症 (STI)	性器クラミジア感染症	55	55
	性器ヘルペスウイルス感染症		
	尖圭コンジローマ		
	淋菌感染症		
	膺トリコモナス症		
	梅毒様疾患		
基幹	メチシリン耐性黄色ブドウ球菌感染症	25	25
	ペニシリン耐性肺炎球菌感染症		
	薬剤耐性緑膿菌感染症		

病原体検査情報

◇定点(病原体)医療機関からの搬入検体

検査項目		検査数	検出数 (陽性数)	検査試料	診断名
梅毒	抗体	18	0	血清	尖圭コンジローマ、 膣炎、 ヘルペス、 ヘルペス疑い
クラミジア トラコマチス	遺伝子	18	1	子宮頸管擦過物	
	抗体	18	9	血清	
赤痢アメーバ	抗体	18	0	血清	
淋菌	遺伝子	18	0	子宮頸管擦過物	
トリコモナス	遺伝子	18	1	子宮頸管擦過物	
ヒトパピローマウイルス	遺伝子	18	5	子宮頸管分泌物	
ヒト単純ヘルペスウイルス1型	遺伝子	18	3	子宮頸管分泌物	
ヒト単純ヘルペスウイルス2型	遺伝子	18	2	子宮頸管分泌物	