
INFECTIOUS DISEASES WEEKLY REPORT

TOKYO IDWR

東京都感染症情報センター

東京都感染症週報

2007年第39週
(9月24日～9月30日)

* 2007年10月3日現在の情報により作成しています。
最新のデータは「Web版感染症発生動向」をご覧ください。
<http://survey.tokyo-eiken.go.jp/>

2007年10月4日発行

編集・発行

東京都医師会感染症予防検討委員会
東京都健康安全研究センター疫学情報室

電話：03-3363-3213(直通)
FAX：03-5332-7365
e-mail：idsc@tokyo-eiken.go.jp

全数把握対象疾患 患者報告数 2007年39週

分類	疾病名	東京都分(報告週)					全国分(診断週)	
		36週	37週	38週	39週	年累計	39週	年累計
一類	エボラ出血熱							
	クリミア・コンゴ出血熱							
	痘そう							
	南米出血熱							
	ペスト							
	マールブルグ病							
	ラッサ熱							
二類	急性灰白髄炎							
	結核	75	73	51	35	1946	185	10226
	ジフテリア							
	重症急性呼吸器症候群 *							
三類	コレラ					2		10
	細菌性赤痢	3	4		1	67	8	383
	腸管出血性大腸菌感染症	12	11	6	17	408	105	3402
	腸チフス	1				9		34
	パラチフス					4	2	15
四類	E型肝炎					2	1	43
	ウエストナイル熱							
	A型肝炎			1		16		116
	エキノコックス症					3		13
	黄熱							
	オウム病					1		25
	オムスク出血熱							
	回帰熱							
	キャサヌル森林病							
	Q熱				1	1	1	4
	狂犬病							
	コクシジオイデス症					2		3
	サル痘							
	腎症候性出血熱							
	西部ウマ脳炎							
	ダニ媒介脳炎							
	炭疽							
	つつが虫病					2	1	97
	デング熱		4		1	18	2	71
	東部ウマ脳炎							
	鳥インフルエンザ #							
	ニパウイルス感染症							
	日本紅斑熱						3	53
	日本脳炎						2	3
	発しんチフス							
	ハンタウイルス肺症候群							
	Bウイルス病							
	鼻疽							
	ブルセラ症							1
	ベネズエラウマ脳炎							
	ヘンドライウイルス感染症							
	ボツリヌス症							2
	マラリア	1	2		1	19		37
野兔病								
ライム病	1				3	1	9	
リッサウイルス感染症								
リフトバレー熱								
類鼻疽								
レジオネラ症	1	3	2	2	42	18	471	
レプトスピラ症		1			3	1	18	
ロッキー山紅斑熱								

分類	疾病名	東京都分(報告週)					全国分(診断週)	
		36週	37週	38週	39週	年累計	39週	年累計
五類 (全数届出)	アメーバ赤痢	4	3	1	4	134	8	587
	ウイルス性肝炎(A型・E型を除く)		1		1	30	1	172
	急性脳炎 **		1	1		17	1	176
	クリプトスポリジウム症					1		6
	クロイツフェルト・ヤコブ病			2		10	2	110
	劇症型溶血性レンサ球菌感染症					4	2	77
	後天性免疫不全症候群	6	6	10	15	370	16	1081
	ジアルジア症	1			1	13	1	38
	髄膜炎菌性髄膜炎			1		2		13
	先天性風しん症候群							
	梅毒	3	5	4	3	111	8	512
	破傷風					1	2	71
	バンコマイシン耐性黄色ブドウ球菌感染症							
バンコマイシン耐性腸球菌感染症				1	12		55	
指定	インフルエンザ(H5N1)							
2007/10/3集計								

* 病原体がコロナウイルス属SARSコロナウイルスであるものに限る。

** ウエストナイル脳炎、西部ウマ脳炎、ダニ媒介性脳炎、東部ウマ脳炎、日本脳炎、ベネズエラウマ脳炎及びリフトバレー熱を除く。

2007年14週集計より「高病原性鳥インフルエンザ」から「鳥インフルエンザ」に変更

(全数把握対象疾患のコメント)

〈二類感染症〉

結核 35件

肺結核23件、その他12件で、推定感染地は国内21件、不明14件であった。年齢群は、10歳未満1件、20歳代8件、30歳代5件、40歳代3件、50歳代3件、60歳代3件、70歳代6件、80歳代5件であった。

〈三類感染症〉

細菌性赤痢 1件

ボイトで、推定感染地はトルコであった。

腸管出血性大腸菌感染症 17件

患者13件、無症状病原体保有者4件で、血清型・毒素型は、O157(VT1・VT2) 8件、O157 (VT2) 4件、O157(VT1) 3件、O157毒素型不明1件、O26(VT1) 1件であった。年齢群は、10歳未満1件、10歳代3件、20歳代5件、30歳代1件、40歳代1件、60歳代2件、70歳代3件、80歳代1件であった。10歳未満の1名がHUSを発症していた。

〈四類感染症〉

Q熱 1件

感染経路として、犬との接触が疑われている。

デング熱 1件

推定感染地はジャマイカであった。

マラリア 1件

三日熱マラリアで、推定感染地はマレーシアであった。

レジオネラ症 2件

いずれも肺炎型で、年齢は50歳代1件、80歳代1件。1件では公衆浴場との関連が疑われている。

〈五類感染症〉

アメーバ赤痢 4件

すべて腸管アメーバ症で、推定感染地は国内3件、不明1件、推定感染経路は飲食物による経口感染1件、両性間性的接触1件、不明2件であった。

ウイルス性肝炎 1件

B型で、推定感染地は中国、推定感染経路は異性間性的接触であった。

後天性免疫不全症候群 15件

無症候キャリア8件、AIDS 5件、その他2件であった。推定感染地は国内9件、タイ4件、不明2件で、推定感染経路は性的接触14件(同性間8件、異性間6件)、静注薬物常用/異性間性的接触が1件であった。

ジアルジア症 1件

推定感染地はタイで、推定感染経路は飲食物による経口感染であった。

梅毒 3件

早期顕症梅毒Ⅱ期2件、無症候梅毒1件で、推定感染経路はすべて異性間性的接触であった。

バンコマイシン耐性腸球菌感染症 1件

尿路感染症の症状を呈しており、接触感染が疑われている。

五類定点把握対象疾患 患者報告数 2007年39週

疾病名	2007年				4週合計	年累計
	36週	37週	38週	39週		
RSウイルス感染症	11	8	4	7	30	572
インフルエンザ	2	1	14	16	33	43,824
咽頭結膜熱	28	36	35	27	126	2,370
A群溶血性レンサ球菌咽頭炎	112	140	104	98	454	8,904
感染性胃腸炎	465	596	494	511	2,066	27,759
水痘	49	48	56	48	201	6,904
手足口病	164	179	134	146	623	3,560
伝染性紅斑	35	34	22	21	112	2,571
突発性発しん	107	119	121	115	462	3,515
百日咳	7	7	6	3	23	70
風しん	1	0	1	2	4	31
ヘルパンギーナ	163	120	97	100	480	6,436
麻しん(成人麻しんを除く)	1	2	1	1	5	289
流行性耳下腺炎	27	26	29	21	103	1,533
不明発しん症	12	12	18	19	61	520
MCLS	1	1	3	2	7	90
急性出血性結膜炎	4	5	2	1	12	56
流行性角結膜炎	24	24	20	14	82	705
細菌性髄膜炎	3	1	0	0	4	24
無菌性髄膜炎	3	0	0	0	3	44
マイコプラズマ肺炎	2	5	5	6	18	141
クラミジア肺炎(オウム病を除く)	0	0	0	0	0	11
成人麻しん	1	0	1	0	2	253
2007/10/3集計						

(定点把握対象疾患のコメント)

- ・感染性胃腸炎の定点当たり報告数は微増した。
- ・百日咳の定点当たり報告数は約2分の1に減少したが、依然として過去5年平均よりは高い。実数で3人、うち1人が20歳以上であった。

(定点医療機関からのコメント)

世田谷区保健所管内定点医療機関

- ・ **インフルエンザ**:A型5名(4歳2名、5歳1名、7歳2名)
- ・ **インフルエンザ**:B型1名(6歳)

渋谷区保健所管内定点医療機関

- ・ **感染性胃腸炎**:3名はカンピロバクター(10~14歳2名、15~19歳1名)

多摩府中保健所管内定点医療機関

- ・ **インフルエンザ**:A型1名(7歳)

八王子市保健所管内定点医療機関

- ・ **風しん**:19才男性、全身の発疹、かゆみで受診。咽頭ウイルス検査で風疹ウイルス(PCR)検出。

多摩小平保健所管内定点医療機関

- ・ **インフルエンザ**:A型2名(3歳、4歳)

五類定点把握対象疾患 患者報告数【年齢階級別】 2007年39週

	RS ウイルス 感染症	インフルエ ンザ	咽頭 結膜熱	A群溶血性 レンサ球菌 咽頭炎	感染性 胃腸炎	水痘	手足口病	伝染性 紅斑	突発性 発しん
～5か月	2				17	1	2		5
～11か月	3		2	1	72	5	10	2	60
1歳		1	2	1	74	8	42	3	40
2歳			1	5	44	10	31	4	9
3歳	1	1	4	9	52	11	20	4	
4歳	1	3	3	12	40	3	13	3	1
5歳		2	5	12	27	4	12	1	
6歳		1	4	6	24		4	3	
7歳		3	4	11	19	1	3		
8歳		1	1	4	17		1	1	
9歳				7	10	1	3		
10～14歳			1	9	39	3	5		
15～19歳		1		4	8				
20～29歳				17	68	1			
30～39歳									
40～49歳									
50～59歳									
60～69歳		1							
70～79歳		1							
80歳以上		1							
合計	7	16	27	98	511	48	146	21	115
先週比	3	2	-8	-6	17	-8	15	-1	-6

注:小児科定点把握対象疾病のうち、「20～29歳」は「20歳以上」と読み替える。
眼科疾患のうち、「70～79歳」は「70歳以上」と読み替える。

	百日咳	風しん	ヘルパン ギーナ	麻しん (成人麻しん を除く)	流行性 耳下腺炎	急性出血性 結膜炎	流行性 角結膜炎	不明 発しん症	MCLS
～5か月								1	
～11か月			7	1				6	1
1歳		1	26		3		1	4	
2歳	1		15		2		1	4	1
3歳			17					1	
4歳			11		4			1	
5歳			7		2				
6歳			5		2			2	
7歳			3		1		1		
8歳			2		1				
9歳			1		2				
10～14歳	1		2		4				
15～19歳		1	1				1		
20～29歳	1		3				4		
30～39歳							3		
40～49歳									
50～59歳						1			
60～69歳									
70～79歳							3		
80歳以上									
合計	3	2	100	1	21	1	14	19	2
先週比	-3	1	3	0	-6	-1	-6	1	-1

注:小児科定点把握対象疾病のうち、「20～29歳」は「20歳以上」と読み替える。
眼科疾患のうち、「70～79歳」は「70歳以上」と読み替える。

五類定点把握対象疾患 患者報告数【保健所別】2007年39週

	RS ウイルス 感染症	インフルエ ンザ	咽頭 結膜熱	A群溶血性 レンサ球菌 咽頭炎	感染性 胃腸炎	水痘	手足口病	伝染性 紅斑	突発性 発しん	百日咳
千代田				2		3	1			
中央区					2		17			
みなと	2		1	4	28		2		8	
新宿区	1			4	20	1	6		1	
文京		1	1		3	1			1	
台東			1		24	2	1		2	
墨田区				2	11	3		3	3	
江東区	1		1	1	29		6		3	
品川区	1			2	21	1	2		5	
目黒区				2	7				1	
大田区			7	6	41	2	9	1	6	1
世田谷		7	1	4	7	2	8	2	7	
渋谷区			1	3	13		3		4	
中野区				4	24	2	5		2	
杉並			10	10	36	2	1		2	
池袋		2			5	1	9		1	
北区			1	2	10	1	10	2	7	
荒川区					14	2			3	
板橋区					10	2	1		3	
練馬区				5	4	2	1		9	
足立			1		15	1	3		1	
葛飾区				6	15	4	18		3	
江戸川	1			3	12	2	6	2	13	
西多摩				3	13		4	2	2	
八王子				3	54	3	7		4	1
南多摩				2	12		5	2	6	
町田		3		20	25	2	3	2	7	
多摩立川					6	7	1			
多摩府中		1			17		6	3	4	
多摩小平	1	2	2	8	33	2	10	2	7	1
島しょ				2			1			

東京都合計	7	16	27	98	511	48	146	21	115	3
定点当り報告数	0.05	0.06	0.18	0.65	3.41	0.32	0.97	0.14	0.77	0.02

	風しん	ヘルパン ギーナ	麻疹 (成人麻疹 を除く)	流行性 耳下腺炎	急性出血 性結膜炎	流行性 角結膜炎	不明 発しん症	MCLS	合計
千代田		1							7
中央区		1				2			22
みなと		4					2		51
新宿区	1	1				2			37
文京		2							9
台東									30
墨田区					1		1		24
江東区		3		3					47
品川区		9		2			4		47
目黒区		1				1			12
大田区		12		2					87
世田谷		2				1	1		42
渋谷区		3					1		28
中野区							1		38
杉並		1		1					63
池袋		1		2			1		22
北区		2							35
荒川区		4		1				1	25
板橋区		4							20
練馬区		4				2			27
足立		1		1		1	1		25
葛飾区		4							50
江戸川		9		1		2			51
西多摩		1		1					26
八王子	1	9		1		1	5		89
南多摩		5		1					33
町田		5		1			1		69
多摩立川		1		1					16
多摩府中		2	1	1			1		36
多摩小平		8		2		2		1	81
島しょ									3

東京都合計	2	100	1	21	1	14	19	2	1,152
定点当り報告数	0.01	0.67	0.01	0.14	0.03	0.37	0.13	0.01	

五類定点把握対象疾患 患者報告数【保健所別・定点当たり】 2007年39週

	RS ウイルス 感染症	インフルエ ンザ	咽頭 結膜熱	A群溶血性 レンサ球菌 咽頭炎	感染性 胃腸炎	水痘	手足口病	伝染性 紅斑	突発性 発しん	百日咳
千代田				0.50		0.75	0.25			
中央区					0.67		5.67			
みなと	0.33		0.17	0.67	4.67		0.33		1.33	
新宿区	0.17			0.67	3.33	0.17	1.00		0.17	
文京		0.20	0.33		1.00	0.33			0.33	
台東			0.33		8.00	0.67	0.33		0.67	
墨田区				0.67	3.67	1.00		1.00	1.00	
江東区	0.25		0.25	0.25	7.25		1.50		0.75	
品川区	0.17			0.33	3.50	0.17	0.33		0.83	
目黒区				0.67	2.33				0.33	
大田区			0.78	0.67	4.56	0.22	1.00	0.11	0.67	0.11
世田谷		0.44	0.13	0.50	0.88	0.25	1.00	0.25	0.88	
渋谷区			0.25	0.75	3.25		0.75		1.00	
中野区				0.67	4.00	0.33	0.83		0.33	
杉並			1.67	1.67	6.00	0.33	0.17		0.33	
池袋		0.25			1.00	0.20	1.80		0.20	
北区			0.25	0.50	2.50	0.25	2.50	0.50	1.75	
荒川区					7.00	1.00			1.50	
板橋区					1.67	0.33	0.17		0.50	
練馬区				1.00	0.80	0.40	0.20		1.80	
足立			0.20		3.00	0.20	0.60		0.20	
葛飾区				1.50	3.75	1.00	4.50		0.75	
江戸川	0.20			0.60	2.40	0.40	1.20	0.40	2.60	
西多摩				0.60	2.60		0.80	0.40	0.40	
八王子				0.75	13.50	0.75	1.75		1.00	0.25
南多摩				0.50	3.00		1.25	0.50	1.50	
町田		0.33		5.00	6.25	0.50	0.75	0.50	1.75	
多摩立川					1.00	1.17	0.17			
多摩府中		0.05			1.70		0.60	0.30	0.40	
多摩小平	0.17	0.14	0.33	1.33	5.50	0.33	1.67	0.33	1.17	0.17
島しょ				2.00			1.00			

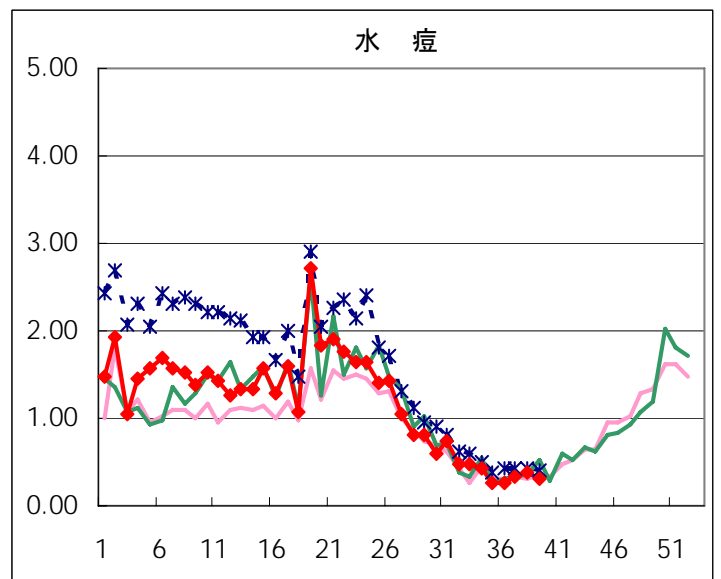
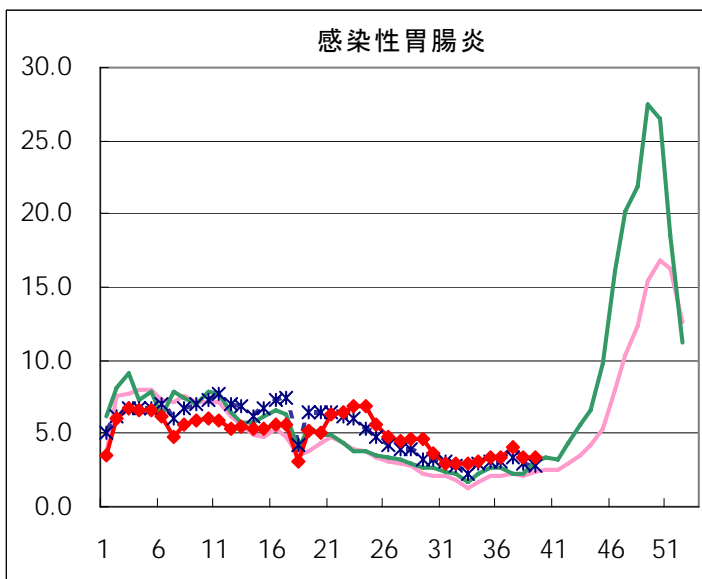
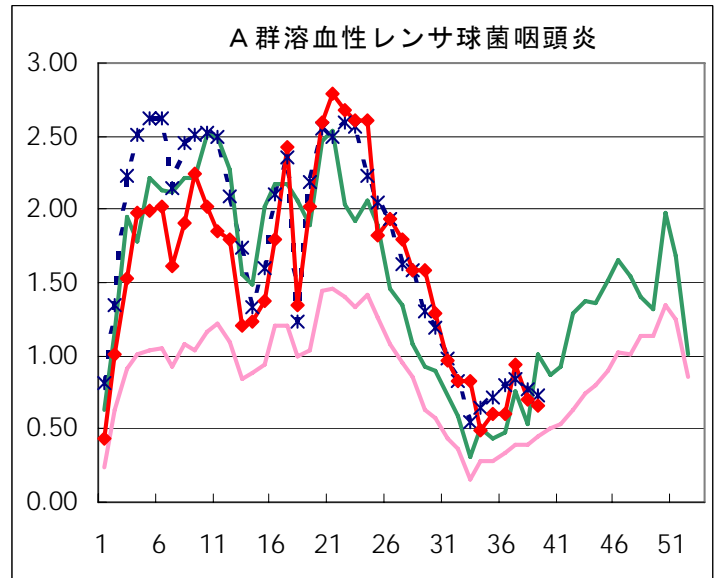
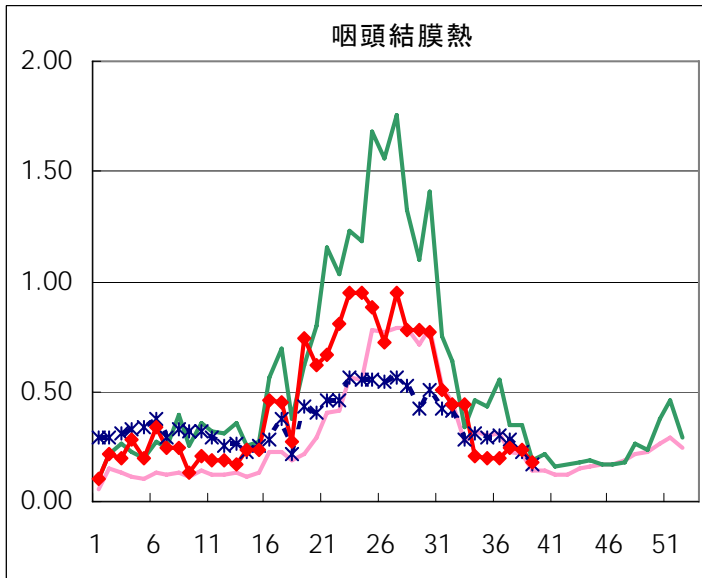
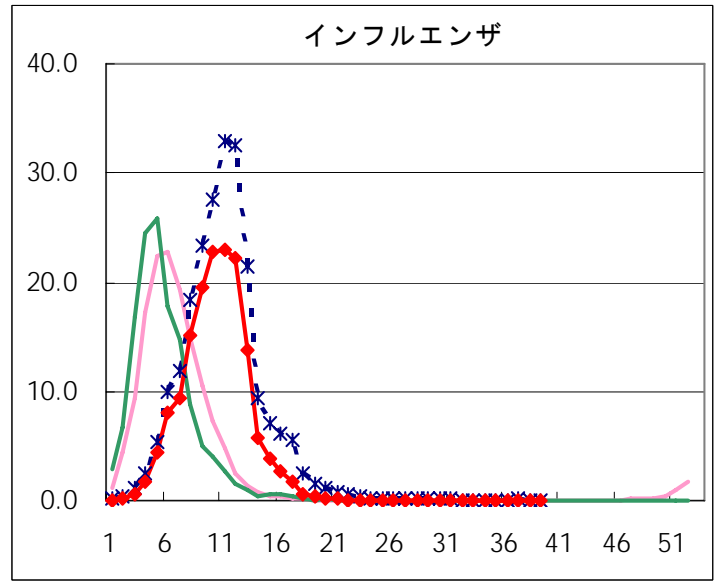
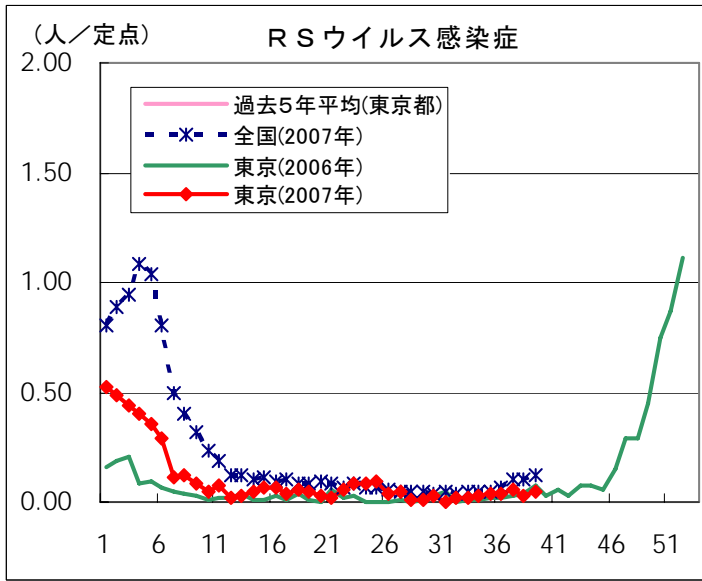
東京都合計	7	16	27	98	511	48	146	21	115	3
定点当り報告数	0.05	0.06	0.18	0.65	3.41	0.32	0.97	0.14	0.77	0.02

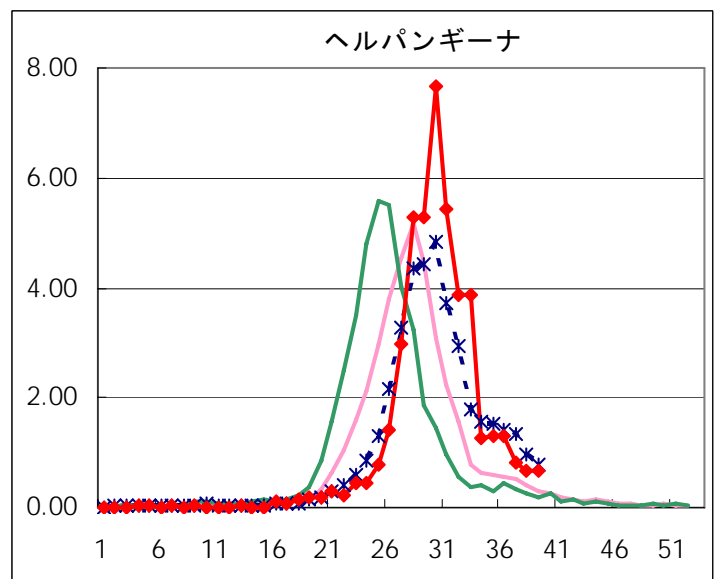
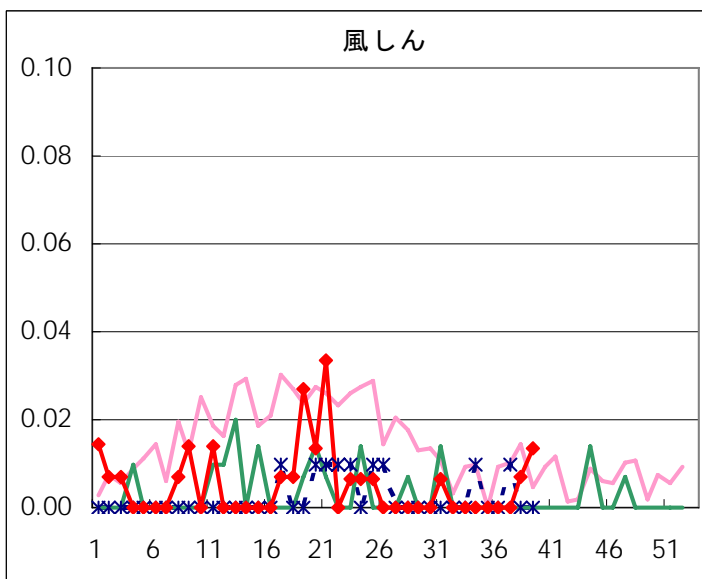
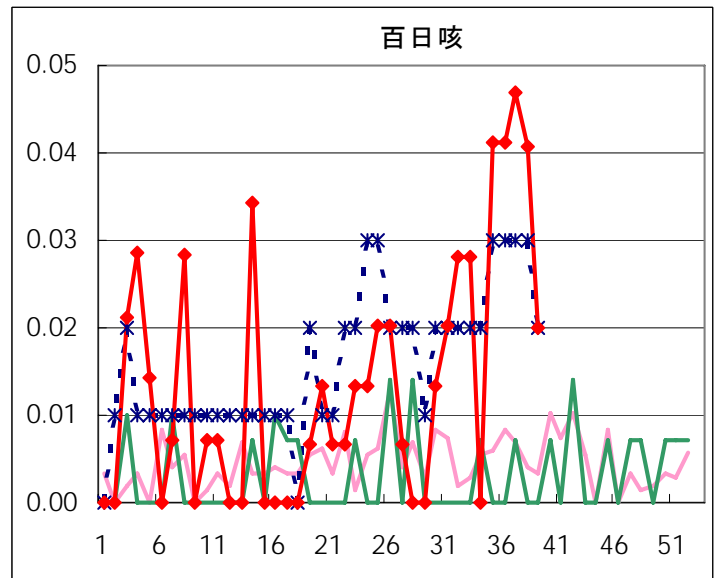
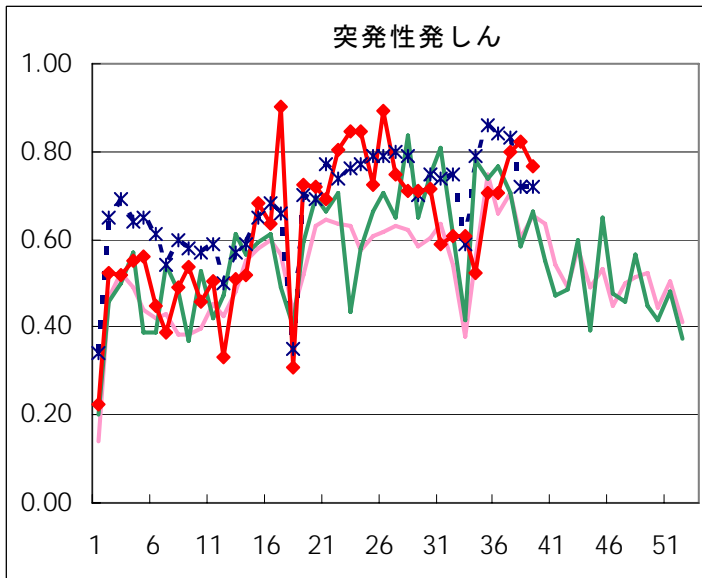
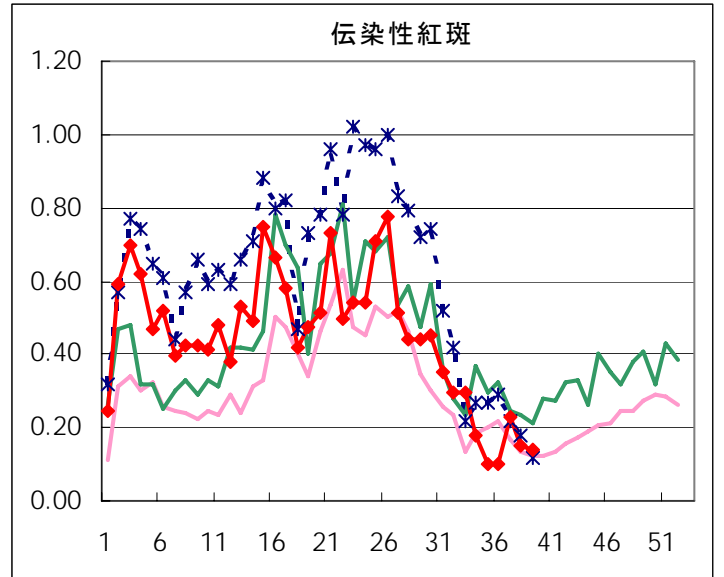
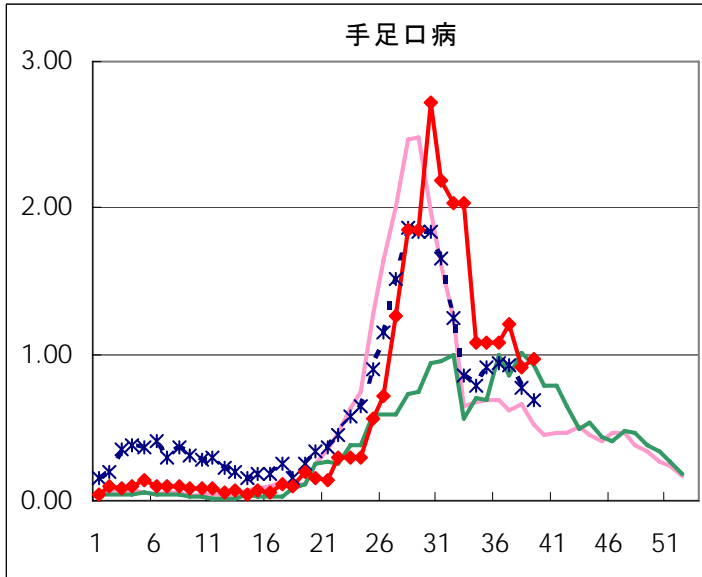
	風しん	ヘルパン ギーナ	麻疹 (成人麻疹 を除く)	流行性 耳下腺炎	急性出血 性結膜炎	流行性 角結膜炎	不明 発しん症	MCLS
千代田		0.25						
中央区		0.33				2.00		
みなと		0.67					0.33	
新宿区	0.17	0.17				1.00		
文京		0.67						
台東								
墨田区					1.00		0.33	
江東区		0.75		0.75				
品川区		1.50		0.33			0.67	
目黒区		0.33				1.00		
大田区		1.33		0.22				
世田谷		0.25				0.50	0.13	
渋谷区		0.75					0.25	
中野区							0.17	
杉並		0.17		0.17				
池袋		0.20		0.40			0.20	
北区		0.50						
荒川区		2.00		0.50				0.50
板橋区		0.67						
練馬区		0.80				1.00		
足立		0.20		0.20		0.50	0.20	
葛飾区		1.00						
江戸川		1.80		0.20		1.00		
西多摩		0.20		0.20				
八王子	0.25	2.25		0.25		0.50	1.25	
南多摩		1.25		0.25				
町田		1.25		0.25			0.25	
多摩立川		0.17		0.17				
多摩府中		0.20	0.10	0.10			0.10	
多摩小平		1.33		0.33		1.00		0.17
島しょ								

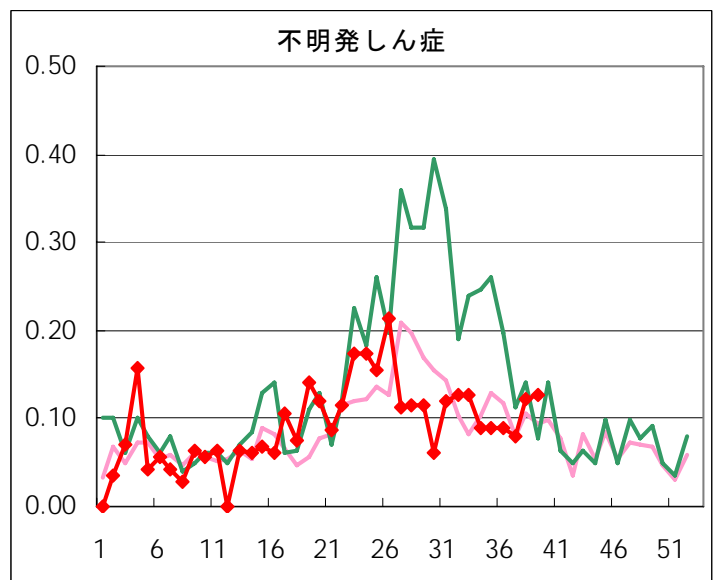
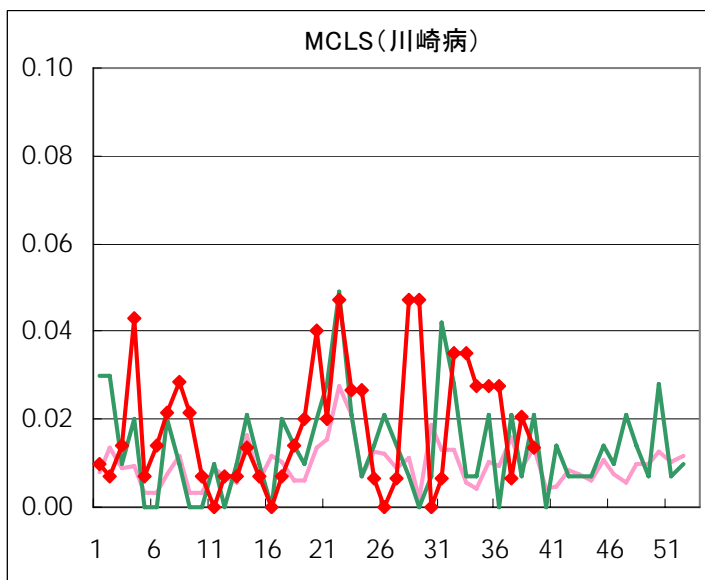
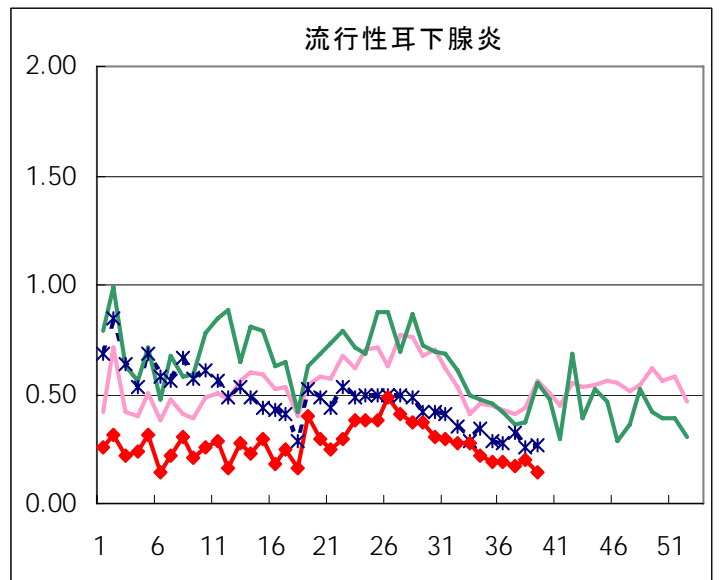
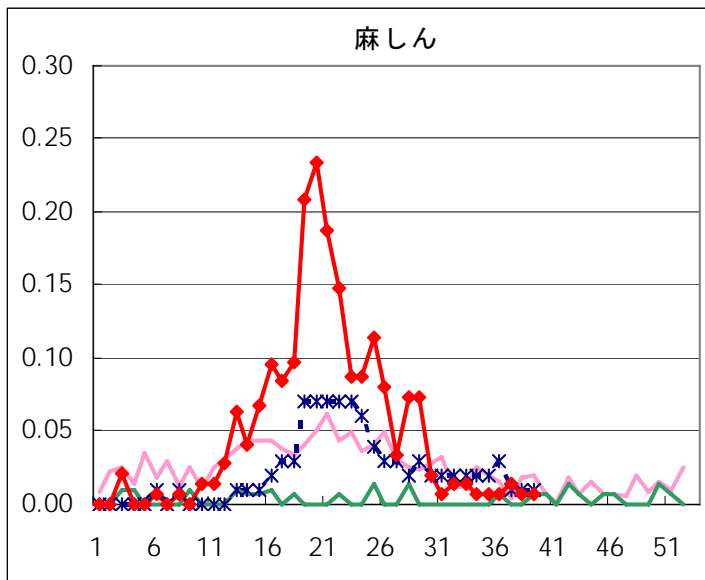
東京都合計	2	100	1	21	1	14	19	2
定点当り報告数	0.01	0.67	0.01	0.14	0.03	0.37	0.13	0.01

五類定点把握対象疾患 患者報告数【推移グラフ】 2007年39週現在

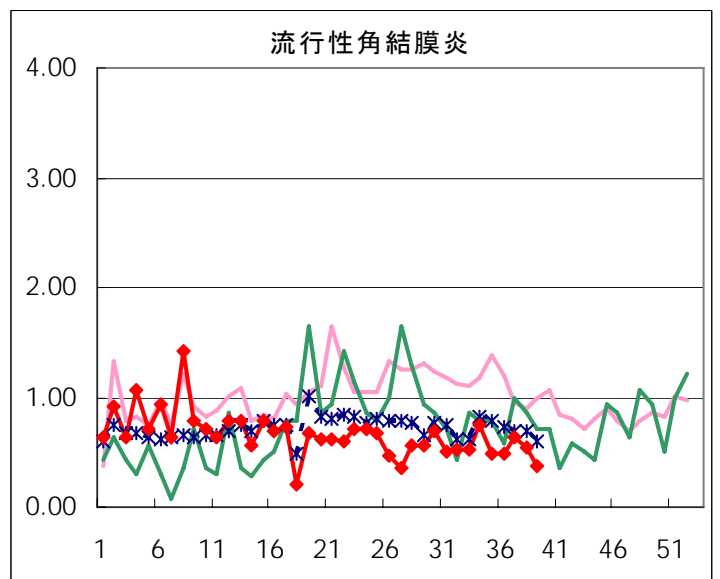
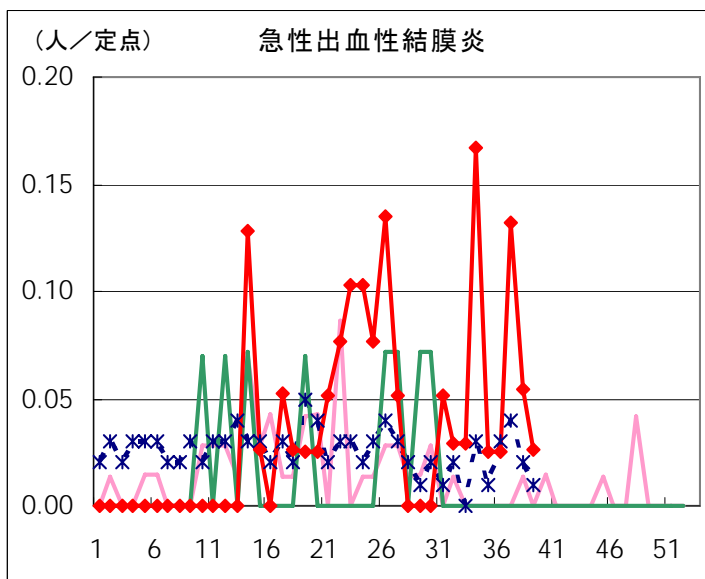
◆ 小児科・インフルエンザ定点



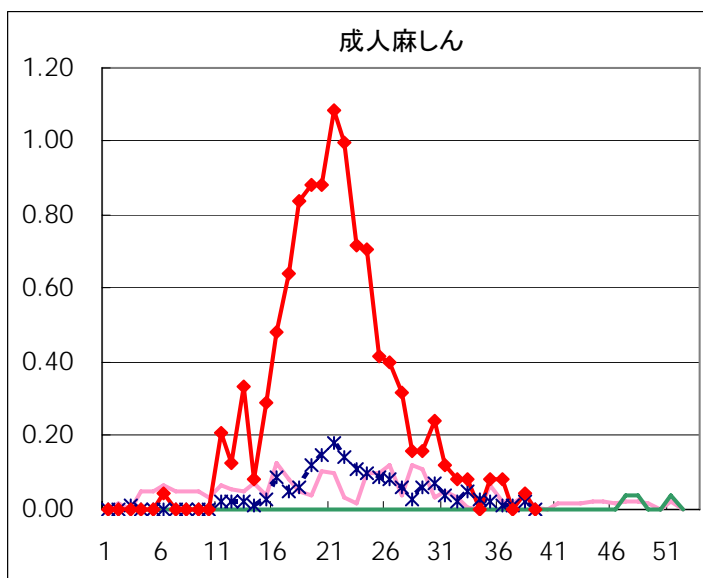
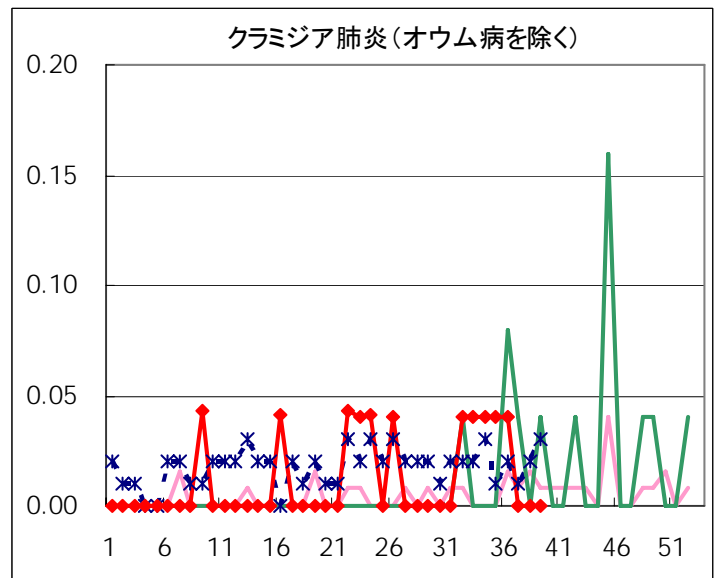
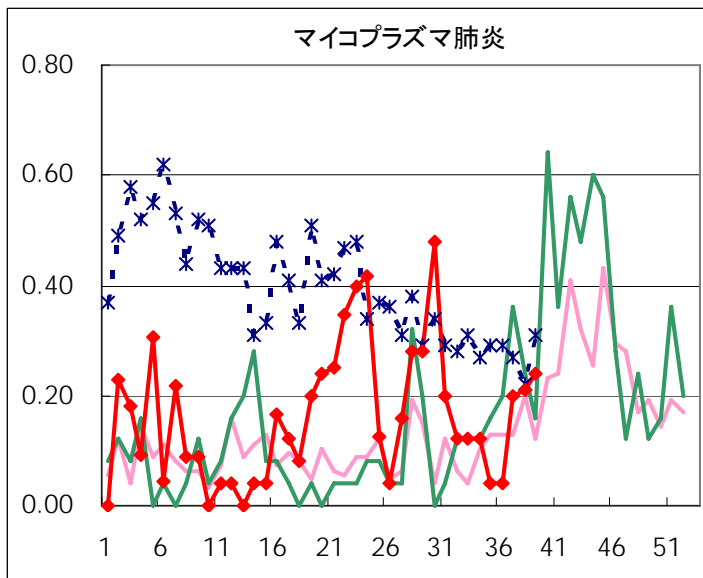
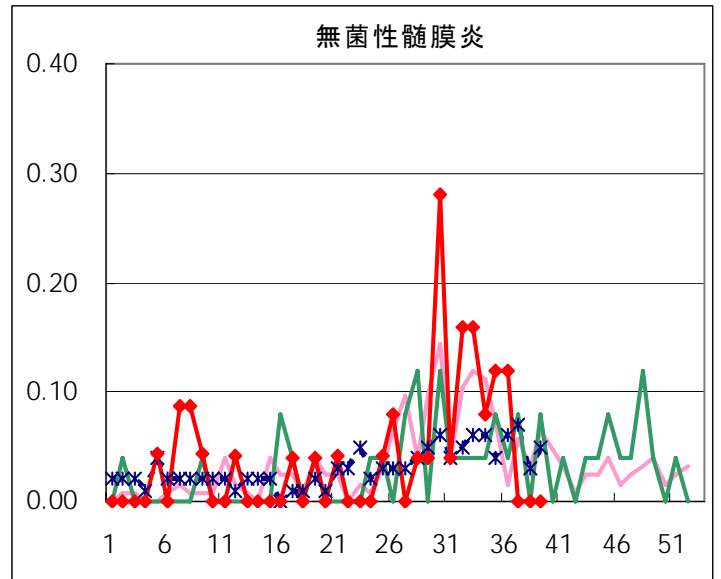
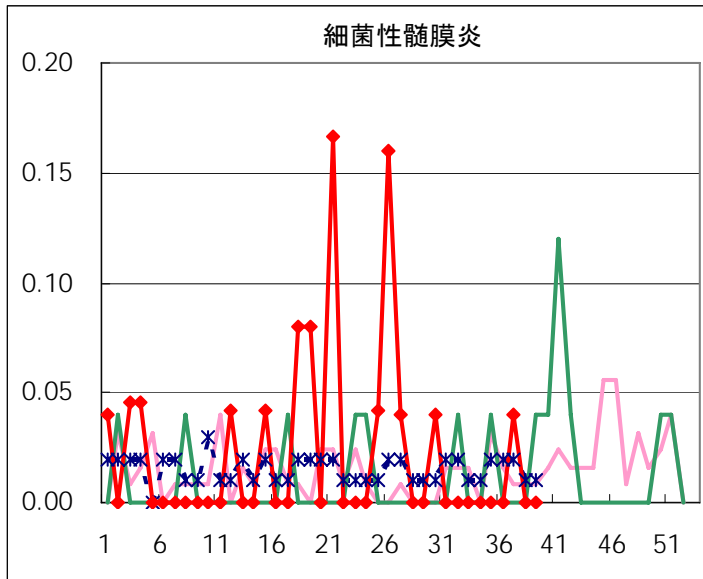




◆ 眼科定点



◆ 基幹定点



疾患別の定点医療機関数(週単位報告分)			
定点種別	疾患	定点医療機関数	報告医療機関数
インフルエンザ	インフルエンザ	290	288
眼科	急性出血性結膜炎	39	38
	流行性角結膜炎		
基幹	細菌性髄膜炎	25	25
	無菌性髄膜炎		
	マイコプラズマ肺炎		
	クラミジア肺炎		
	成人麻疹		
小児科	上記を除く疾病	150	150

病原体検査情報

◇定点(病原体)医療機関からの搬入検体

*原則として検体採取日の順に掲載しています。

検体採取日	臨床診断名	患者年齢	検査試料	検出病原体	検査法
9/12	肺炎	8M	咽頭拭い液	アデノウイルス	遺伝子
9/13	脳症	6	咽頭拭い液	ヒトヘルペスウイルス6型	
			糞便		
			血液	ヒトヘルペスウイルス6型 単純ウイルスウイルス	
9/14	感染性腸炎	38	直腸拭い液	ロタウイルス	
9/17	感染症 上気道炎	0	血液	エンテロウイルス	
			髄液	ライノウイルス	
9/18	頸部リンパ節炎	7	咽頭拭い液	EBウイルス	
9/18	手足口病	5	咽頭拭い液	エンテロウイルス	
9/18	急性気管支炎	4	咽頭拭い液	パラインフルエンザウイルス1型	
9/18	アデノウイルス感染症	7	うがい液	マイコプラズマ	
9/20	急性気管支炎	1	咽頭拭い液	エンテロウイルス	
9/21	気管支炎	1M	咽頭拭い液	RSウイルス	

週別検査状況 2007年31週～38週

検出病原体・抗体		2007年								合計
		31	32	33	34	35	36	37	38	
ウイルス	アデノ	5	4	5	1	1		1	1	18
	ライノ	3	1	3			1	4	1	13
	ポリオ					1				1
	コクサッキーA群			3	2	1				6
	コクサッキーB群									
	エコー			8	4		1			13
	エンテロ71		1	3			1			5
	その他のエンテロ	16	19	7	5	5	5	7	3	67
	単純ヘルペス	1			1		1		1	4
	水痘・帯状疱疹						1			1
	ヘルペス6/7	4	1	5	7	2	2	6	3	30
	EB		1	1	1	1	3		1	8
	サイトメガロ	1		2		1	1			5
	ムンプス		1							1
	麻疹		1				1			2
	風疹							2		2
	パルボB19							1		1
	RS				1	1			1	3
	ノロ									
	ロタ					1			1	2
	インフルエンザAH1									
	インフルエンザAH3		1				2			3
	インフルエンザB									
デング					1				1	
その他のウイルス	2	3	1	1	4			1	12	
細菌	カンピロバクター		2							2
	サルモネラ									
	腸管出血性大腸菌									
	その他の腸管系病原菌									
	溶血性レンサ球菌									
	その他の細菌								1	1
その他の病原体										

臨床診断名別検査結果 2007年31週～38週

臨床診断名 検出病原体	インフル エンザ	上 気 道 炎	下 気 道 炎	感 染 性 胃 腸 炎	無 菌 性 髄 膜 炎	咽 頭 結 膜 熱	A 群 溶 連 菌 咽 頭 炎	流 行 性 角 結 膜 炎	ヘル パン ギー ナ	手 足 口 病	伝 染 性 紅 斑	不 明 発 し ん 症	流 行 性 耳 下 腺 炎	水 痘	麻 し ん	風 し ん	そ の 他	合 計
搬入検体数	21	38	29	26	101	1		5	6	7	1	13	4		3		120	
アデノ	1	5	4	1				3							1		3	18
ライノ	2	2	2		1						1	1			1		3	13
ポリオ		1																1
コクサッキーA群			1	1	1					2							1	6
コクサッキーB群																		
エコー					12												1	13
エンテロ71					2					1							2	5
その他のエンテロ	3	8	5		31	1		5	4		1						9	67
単純ヘルペス					1												3	4
水痘・帯状疱疹												1						1
ヘルペス6/7		1			3			1	2		6						17	30
EB					1										1		6	8
サイトメガロ			2		1												2	5
ムンプス													1					1
麻しん															1		1	2
風しん												1					1	2
パルボB19											1							1
RS			2														1	3
ノロ																		
ロタ				2														2
インフルエンザAH1																		
インフルエンザAH3	2		1															3
インフルエンザB																		
デング																	1	1
その他のウイルス		5	6	1														12
カンピロバクター				2														2
サルモネラ																		
腸管出血性大腸菌																		
その他の腸管系病原菌																		
溶血性レンサ球菌																		
その他の細菌		1																1
その他の病原体																		
備考																		