
INFECTIOUS DISEASES WEEKLY REPORT

TOKYO **iDWR**

東京都感染症情報センター

東京都感染症週報

2007年第41週
(10月8日～10月14日)

- | |
|--|
| <ul style="list-style-type: none">* 2007年10月17日現在の情報により作成しています。
最新のデータは「Web版感染症発生動向」をご覧ください。
http://survey.tokyo-eiken.go.jp/* 今週は月報告(2007年9月)の疾患も掲載しています。 |
|--|

2007年10月18日発行

編集・発行

東京都医師会感染症予防検討委員会
東京都健康安全研究センター疫学情報室

電話 : 03-3363-3213(直通)
FAX : 03-5332-7365
e-mail : idsc@tokyo-eiken.go.jp

全数把握対象疾患 患者報告数 2007年41週

分類	疾病名	東京都分(報告週)					全国分(診断週)	
		38週	39週	40週	41週	年累計	41週	年累計
一類	エボラ出血熱							
	クリミア・コンゴ出血熱							
	痘そう							
	南米出血熱							
	ペスト							
	マールブルグ病							
	ラッサ熱							
二類	急性灰白髄炎							
	結核	56	56	73	50	2107	223	11122
	ジフテリア							
	重症急性呼吸器症候群 *							
三類	コレラ					2	1	11
	細菌性赤痢		1	3		70		392
	腸管出血性大腸菌感染症	6	17	8	6	422	166	3857
	腸チフス			1		10	1	38
	パラチフス					4		15
四類	E型肝炎					2	2	47
	ウエストナイル熱							
	A型肝炎	1		1		17		122
	エキノコックス症					3		13
	黄熱							
	オウム病					1	1	26
	オムスク出血熱							
	回帰熱							
	キャサヌル森林病							
	Q熱		1			1		4
	狂犬病							
	コクシジオイデス症					2		3
	サル痘							
	腎症候性出血熱							
	西部ウマ脳炎							
	ダニ媒介脳炎							
	炭疽							
	つつが虫病					2	1	99
	デング熱		1		2	20	3	75
	東部ウマ脳炎							
	鳥インフルエンザ #							
	ニパウイルス感染症							
	日本紅斑熱						6	65
	日本脳炎							3
	発しんチフス							
	ハンタウイルス肺症候群							
	Bウイルス病							
	鼻疽							
	ブルセラ症							1
	ベネズエラウマ脳炎							
	ヘンドラウイルス感染症							
ボツリヌス症							2	
マラリア		2		1	21	3	41	
野兔病								
ライム病					3		10	
リッサウイルス感染症								
リフトバレー熱								
類鼻疽								
レジオネラ症	2	2	1	1	44	9	499	
レプトスピラ症					3		20	
ロッキー山紅斑熱								

分類	疾病名	東京都分(報告週)					全国分(診断週)	
		38週	39週	40週	41週	年累計	41週	年累計
五類 (全数届出)	アメーバ赤痢	1	4	2	2	138	4	608
	ウイルス性肝炎(A型・E型を除く)		1	2		32	4	180
	急性脳炎 **	1				17		181
	クリプトスポリジウム症					1		6
	クロイツフェルト・ヤコブ病	2		1		11	1	113
	劇症型溶血性レンサ球菌感染症			1		5		79
	後天性免疫不全症候群	10	15	14	13	397	16	1140
	ジアルジア症		1			13		39
	髄膜炎菌性髄膜炎	1				2		13
	先天性風しん症候群							
	梅毒	4	3	6	3	120	12	553
	破傷風					1	1	75
	バンコマイシン耐性黄色ブドウ球菌感染症							
	バンコマイシン耐性腸球菌感染症		1			12	1	59
指定	インフルエンザ (H5N1)							
2007/10/17集計								

* 病原体がコロナウイルス属SARSコロナウイルスであるものに限る。

** ウエストナイル脳炎、西部ウマ脳炎、ダニ媒介性脳炎、東部ウマ脳炎、日本脳炎、ペネズエラウマ脳炎及びリフトバレー熱を除く。

2007年14週集計分より「高病原性鳥インフルエンザ」から「鳥インフルエンザ」に変更

(全数把握対象疾患のコメント)

〈二類感染症〉

結核 50件

肺結核40件、その他10件で、推定感染地は国内33件、不明17件であった。年齢群は、5歳未満1件、20歳代7件、30歳代7件、40歳代4件、50歳代5件、60歳代7件、70歳代7件、80歳代9件、90歳代3件であった。

〈三類感染症〉

腸管出血性大腸菌感染症 6件

患者4件、無症状病原体保有者2件で、血清型・毒素型は、O157(VT1・VT2) 4件、O157 (VT2) 1件、O157(VT1) 1件であった。年齢群は、10歳未満1件、30歳代1件、40歳代3件、60歳代1件であった。

〈四類感染症〉

デング熱 2件

推定感染地はいずれもインドであった。

マラリア 1件

三日熱マラリアで、推定感染地はブラジルであった。

レジオネラ症 1件

肺炎型で80歳代。感染経路は不明であった。

〈五類感染症〉

アメーバ赤痢 2件

いずれも腸管アメーバ症で、推定感染地は国内1件、中国1件、推定感染経路は性的接触1件、その他1件であった。

後天性免疫不全症候群 13件

無症候キャリア11件、AIDS 1件、その他1件であった。推定感染地は国内10件、不明3件で、推定感染経路は性的接触11件(同性間8件、異性間2件、両性間1件)、不明2件であった。

梅毒 3件

早期顕症梅毒 I 期2件、早期顕症梅毒 II 期1件で、推定感染経路はすべて異性間性的接触であった。

五類定点把握対象疾患 患者報告数 2007年41週

疾病名	2007年				4週合計	年累計
	38週	39週	40週	41週		
RSウイルス感染症	4	7	24	15	50	611
インフルエンザ	14	16	32	24	86	43,880
咽頭結膜熱	35	27	45	21	128	2,436
A群溶血性レンサ球菌咽頭炎	104	98	154	145	501	9,203
感染性胃腸炎	494	511	563	495	2,063	28,817
水痘	56	48	45	51	200	7,000
手足口病	134	146	99	113	492	3,772
伝染性紅斑	22	21	16	23	82	2,610
突発性発しん	121	115	117	81	434	3,713
百日咳	6	3	11	12	32	93
風しん	1	2	0	0	3	31
ヘルパンギーナ	97	100	75	56	328	6,567
麻しん(成人麻しんを除く)	1	1	2	0	4	291
流行性耳下腺炎	29	21	31	39	120	1,603
不明発しん症	18	19	18	6	61	544
MCLS	3	2	0	4	9	94
急性出血性結膜炎	2	1	4	3	10	63
流行性角結膜炎	20	14	12	17	63	734
細菌性髄膜炎	0	0	0	1	1	25
無菌性髄膜炎	0	0	1	2	3	47
マイコプラズマ肺炎	5	6	3	7	21	151
クラミジア肺炎(オウム病を除く)	0	0	2	1	3	14
成人麻しん	1	0	0	0	1	253
2007/10/17集計						

(定点把握対象疾患のコメント)

- ・RSウイルス感染症の定点当たり報告数は増加し、2006年同時期よりも多くなっている。
- ・インフルエンザの定点当たり報告数は若干減少した。
- ・感染性胃腸炎の定点当たり報告数は若干減少した。
- ・百日咳の定点当たり報告数はさらに増加し、1999年以降では最も多い。実数で12人、うち6人が20歳以上であった。

(定点医療機関からのコメント)

世田谷区保健所管内定点医療機関

- ・ **インフルエンザ**: A型2名、小学2年。保護者の情報によると、9月下旬に1年生10人以上が発症とのこと。

中野区保健所管内定点医療機関

- ・ **インフルエンザ**: A型1名(7歳)

多摩府中保健所管内定点医療機関

- ・ **インフルエンザ**: 今期はじめてのインフルエンザです。2人とも同じ小学校の同級生です。A型です。

多摩小平保健所管内定点医療機関

- ・ **インフルエンザ**: 2名(2歳、5歳)いずれもA型です。

八王子市保健所管内定点医療機関

- ・ EBウイルス感染症: 9歳女、4歳男、3歳男

五類定点把握対象疾患 患者報告数【年齢階級別】 2007年41週

	RS ウイルス 感染症	インフルエ ンザ	咽頭 結膜熱	A群溶血性 レンサ球菌 咽頭炎	感染性 胃腸炎	水痘	手足口病	伝染性 紅斑	突発性 発しん
～5か月	1				8				6
～11か月	3		1		54	3	8		32
1歳	8		2	1	78	13	32	3	39
2歳	2	2	4	3	49	16	20	3	3
3歳	1		3	10	31	4	21	2	
4歳		1	2	16	35	7	11	6	
5歳		5	3	25	32	4	5	2	
6歳		4	3	25	34	2	4	1	
7歳		5	1	11	30		5	2	
8歳		3	1	13	19	1	1	1	1
9歳			1	7	17			3	
10～14歳		2		22	34		3		
15～19歳					10	1			
20～29歳				12	64		3		
30～39歳		1							
40～49歳		1							
50～59歳									
60～69歳									
70～79歳									
80歳以上									
合計	15	24	21	145	495	51	113	23	81
先週比	-9	-8	-24	-9	-68	6	14	7	-36

注:小児科定点把握対象疾病のうち、「20～29歳」は「20歳以上」と読み替える。
眼科疾患のうち、「70～79歳」は「70歳以上」と読み替える。

	百日咳	風しん	ヘルパン ギーナ	麻しん (成人麻しん を除く)	流行性 耳下腺炎	急性出血性 結膜炎	流行性 角結膜炎	不明 発しん症	MCLS
～5か月								1	1
～11か月			1		1		2	1	
1歳			15		1		1	2	1
2歳			16		2				1
3歳			5		5			2	
4歳			3		9				1
5歳			7		7				
6歳	1		4		5		1		
7歳	1		1		1				
8歳					2				
9歳	1				2				
10～14歳	3		3		3		2		
15～19歳						1			
20～29歳	6		1		1	1	3		
30～39歳							4		
40～49歳							2		
50～59歳						1	1		
60～69歳									
70～79歳							1		
80歳以上									
合計	12	-	56	-	39	3	17	6	4
先週比	1	0	-19	-2	8	-1	5	-12	4

注:小児科定点把握対象疾病のうち、「20～29歳」は「20歳以上」と読み替える。
眼科疾患のうち、「70～79歳」は「70歳以上」と読み替える。

五類定点把握対象疾患 患者報告数【保健所別】2007年41週

	RS ウイルス 感染症	インフルエ ンザ	咽頭 結膜熱	A群溶血性 レンサ球菌 咽頭炎	感染性 胃腸炎	水痘	手足口病	伝染性 紅斑	突発性 発しん	百日咳
千代田			1	1			6			
中央区				3	1	1	9		3	
みなと	3			7	36		1	1	4	
新宿区				6	14	1	1		3	
文京		3			4				1	
台東	3			5	14	1	1		4	
墨田区				4	9		1	1	1	
江東区	1			4	34		2	1	3	
品川区	1			4	43	1	5	2	4	
目黒区				1		2	1			
大田区			4	3	41	8	7	2	4	12
世田谷		6		5	26	6	8		5	
渋谷区					8		3		3	
中野区		1		1	9	3	2			
杉並	1		9	9	31				1	
池袋		7		2	1		3			
北区				1	5	2			7	
荒川区				1	11	3			2	
板橋区					6	3	4		2	
練馬区				1	4	2	4		1	
足立			3		21		1	1	1	
葛飾区				5	9	3	3	1	1	
江戸川	3			8	13		17		1	
西多摩				3	17	2	4		2	
八王子				19	41	1	9	3	9	
南多摩		1		5	9	2	4	3	2	
町田		2		24	35	4	9	2	2	
多摩立川				2	9	3	1	1	2	
多摩府中		2		2	13		1	1	8	
多摩小平	3	2	4	14	31	3	6	4	5	
島しょ				5						

東京都合計	15	24	21	145	495	51	113	23	81	12
定点当り報告数	0.10	0.08	0.14	0.98	3.34	0.34	0.76	0.16	0.55	0.08

	風しん	ヘルパン ギーナ	麻疹 (成人麻疹 を除く)	流行性 耳下腺炎	急性出血 性結膜炎	流行性 角結膜炎	不明 発しん症	MCLS	合計
千代田									8
中央区		1		1		1			20
みなと		3		1			2		58
新宿区				2		2		2	31
文京				2		3			13
台東		1		2					31
墨田区									16
江東区		2		1					48
品川区		4					1		65
目黒区						1			5
大田区		4		4		5		1	95
世田谷		2		2					60
渋谷区		1							15
中野区		2					1		19
杉並									51
池袋									13
北区		2		1					18
荒川区				1					18
板橋区									15
練馬区		3		1		2			18
足立		2		2	1	1			33
葛飾区		1		3					26
江戸川		5		5					52
西多摩		1							29
八王子		2		3					87
南多摩		3		2			1		32
町田		6		4					88
多摩立川					2				20
多摩府中				1		1	1		30
多摩小平		11		1		1		1	86
島しょ									5

東京都合計	-	56	-	39	3	17	6	4	1,105
定点当り報告数	-	0.38	-	0.26	0.08	0.44	0.04	0.03	

五類定点把握対象疾患 患者報告数【保健所別・定点当たり】 2007年41週

	RS ウイルス 感染症	インフルエ ンザ	咽頭 結膜熱	A群溶血性 レンサ球菌 咽頭炎	感染性 胃腸炎	水痘	手足口病	伝染性 紅斑	突発性 発しん	百日咳
千代田			0.25	0.25			1.50			
中央区				1.00	0.33	0.33	3.00		1.00	
みなと	0.50			1.17	6.00		0.17	0.17	0.67	
新宿区				1.00	2.33	0.17	0.17		0.50	
文京		0.60			1.33				0.33	
台東	1.00			1.67	4.67	0.33	0.33		1.33	
墨田区				1.33	3.00		0.33	0.33	0.33	
江東区	0.25			1.00	8.50		0.50	0.25	0.75	
品川区	0.17			0.67	7.17	0.17	0.83	0.33	0.67	
目黒区				0.33		0.67	0.33			
大田区			0.44	0.33	4.56	0.89	0.78	0.22	0.44	1.33
世田谷		0.38		0.63	3.25	0.75	1.00		0.63	
渋谷区					2.67		1.00		1.00	
中野区		0.11		0.17	1.50	0.50	0.33			
杉並	0.17		1.50	1.50	5.17				0.17	
池袋		0.88		0.40	0.20		0.60			
北区				0.25	1.25	0.50			1.75	
荒川区				0.50	5.50	1.50			1.00	
板橋区					1.00	0.50	0.67		0.33	
練馬区				0.25	1.00	0.50	1.00		0.25	
足立			0.60		4.20		0.20	0.20	0.20	
葛飾区				1.25	2.25	0.75	0.75	0.25	0.25	
江戸川	0.60			1.60	2.60		3.40		0.20	
西多摩				0.60	3.40	0.40	0.80		0.40	
八王子				4.75	10.25	0.25	2.25	0.75	2.25	
南多摩		0.13		1.25	2.25	0.50	1.00	0.75	0.50	
町田		0.22		6.00	8.75	1.00	2.25	0.50	0.50	
多摩立川				0.33	1.50	0.50	0.17	0.17	0.33	
多摩府中		0.10		0.20	1.30		0.10	0.10	0.80	
多摩小平	0.50	0.14	0.67	2.33	5.17	0.50	1.00	0.67	0.83	
島しょ				5.00						

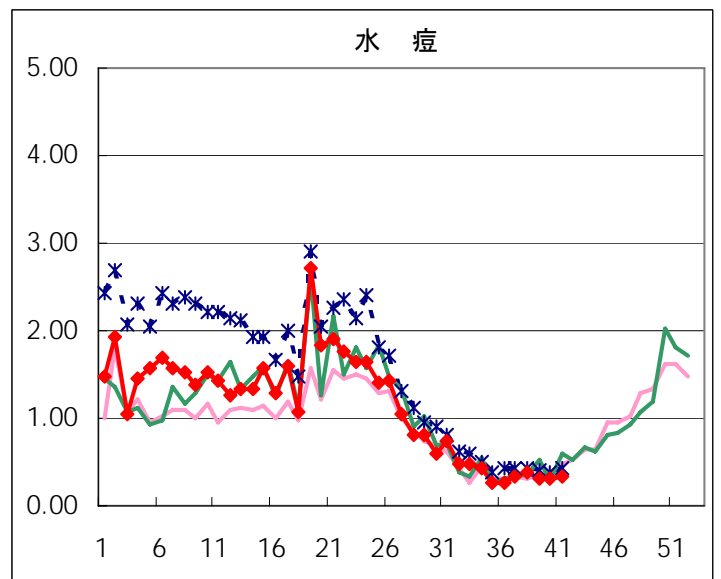
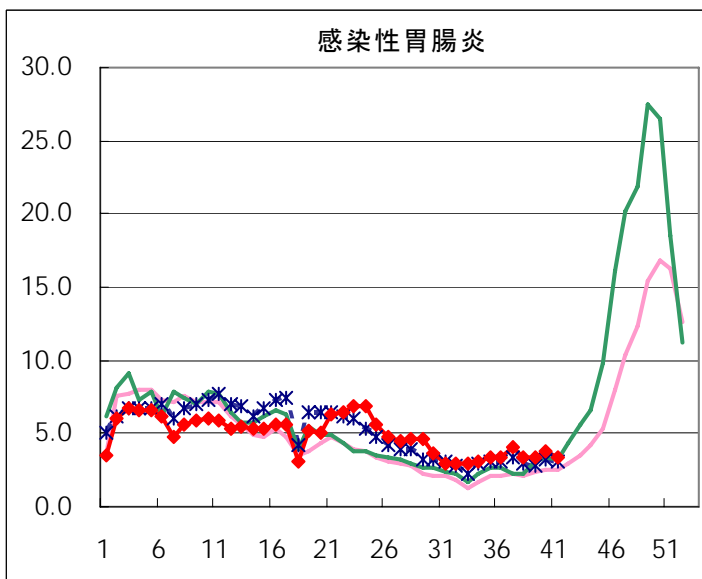
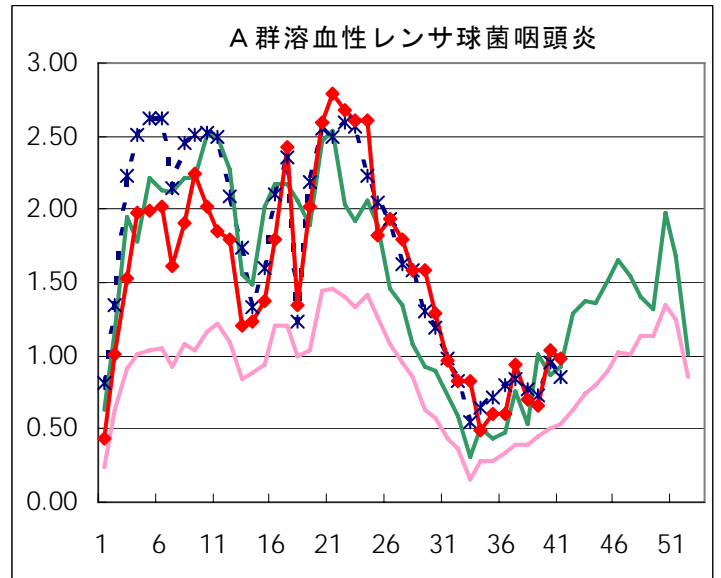
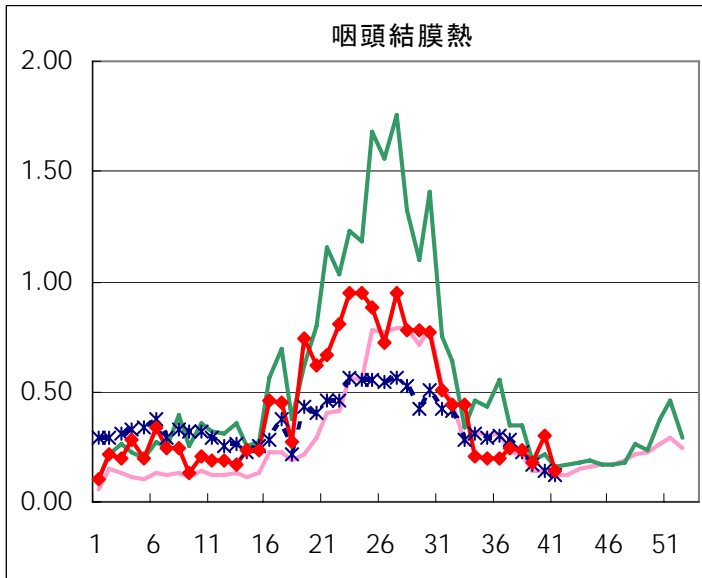
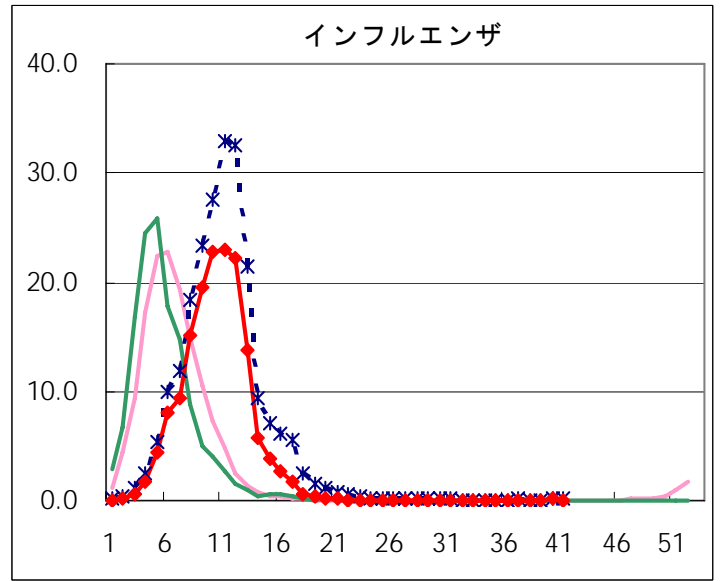
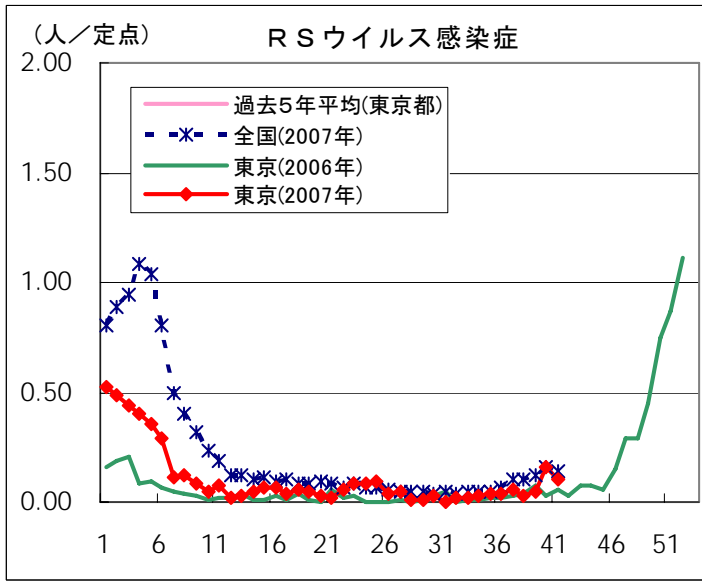
東京都合計	15	24	21	145	495	51	113	23	81	12
定点当り報告数	0.10	0.08	0.14	0.98	3.34	0.34	0.76	0.16	0.55	0.08

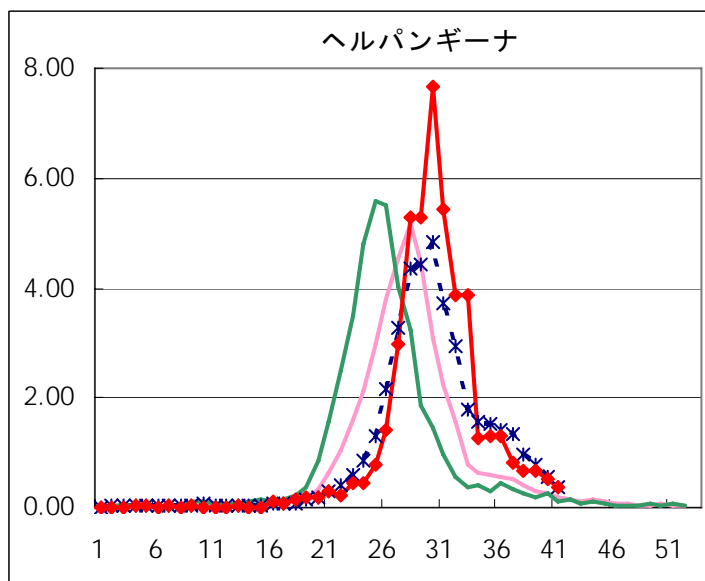
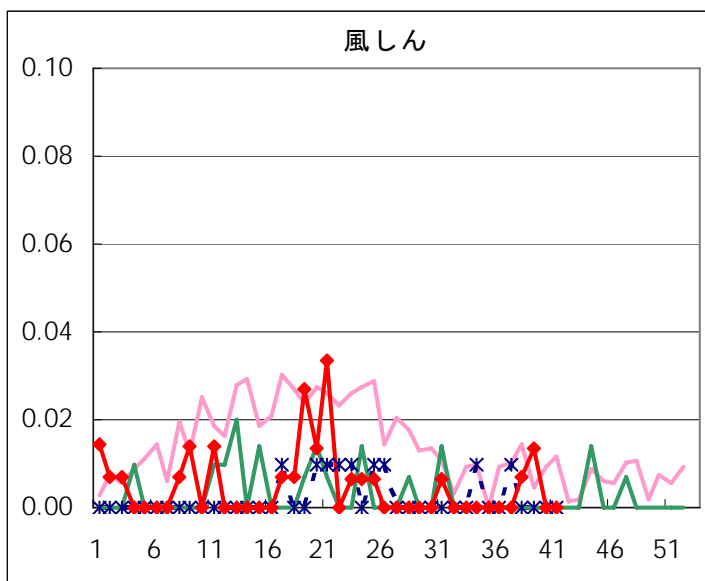
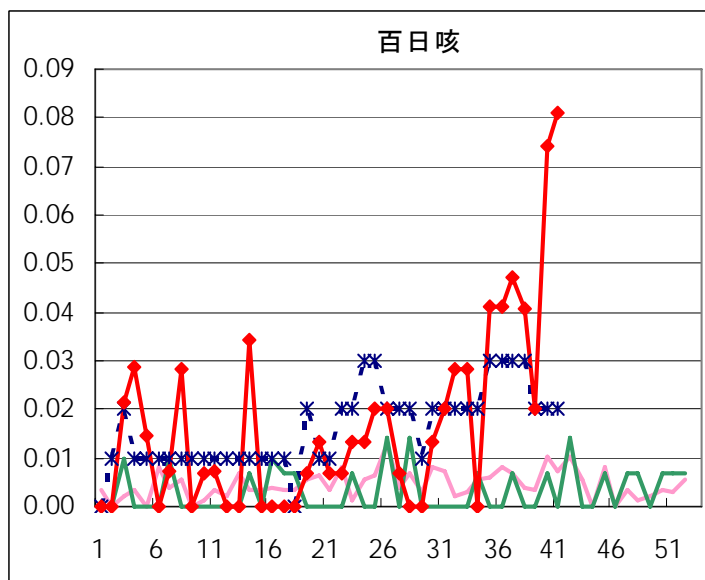
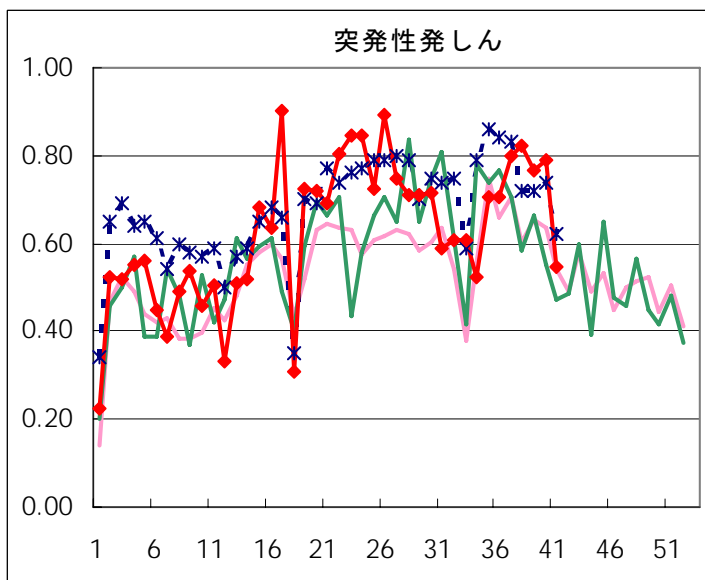
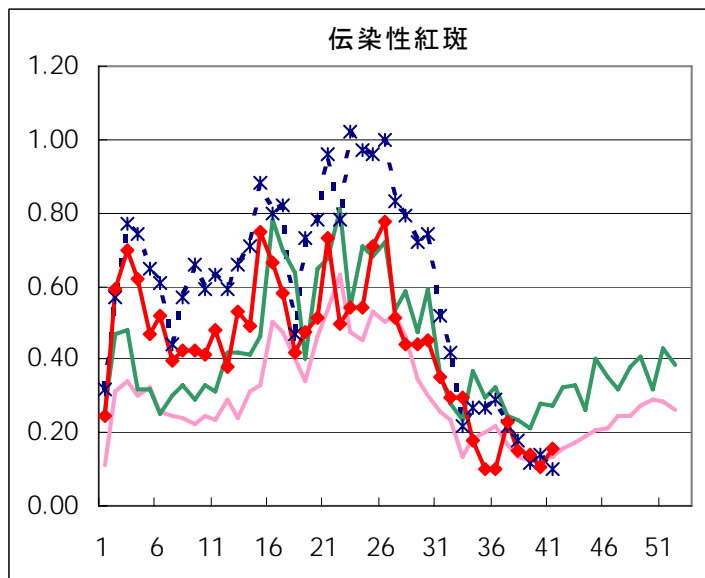
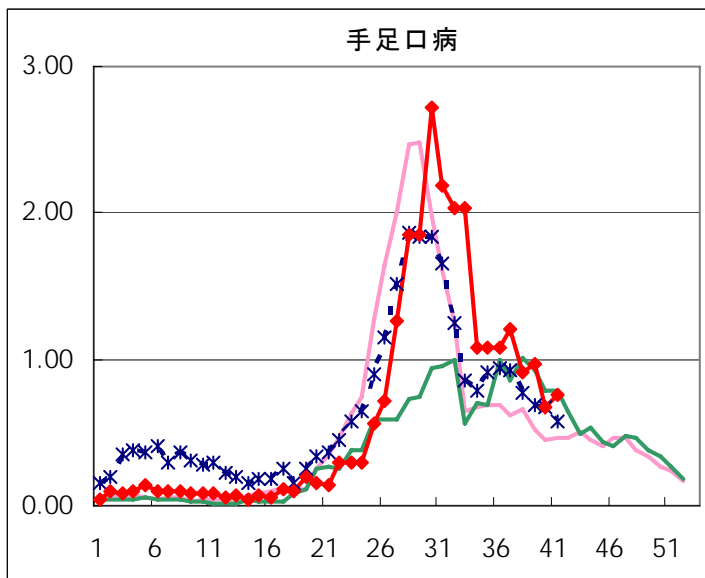
	風しん	ヘルパン ギーナ	麻疹 (成人麻疹 を除く)	流行性 耳下腺炎	急性出血 性結膜炎	流行性 角結膜炎	不明 発しん症	MCLS
千代田								
中央区		0.33		0.33		1.00		
みなと		0.50		0.17			0.33	
新宿区				0.33		1.00		0.33
文京				0.67		3.00		
台東		0.33		0.67				
墨田区								
江東区		0.50		0.25				
品川区		0.67					0.17	
目黒区						1.00		
大田区		0.44		0.44		2.50		0.11
世田谷		0.25		0.25				
渋谷区		0.33						
中野区		0.33					0.17	
杉並								
池袋								
北区		0.50		0.25				
荒川区				0.50				
板橋区								
練馬区		0.75		0.25		1.00		
足立		0.40		0.40	0.50	0.50		
葛飾区		0.25		0.75				
江戸川		1.00		1.00				
西多摩		0.20						
八王子		0.50		0.75				
南多摩		0.75		0.50			0.25	
町田		1.50		1.00				
多摩立川					1.00			
多摩府中				0.10		0.33	0.10	
多摩小平		1.83		0.17		0.50		0.17
島しょ								

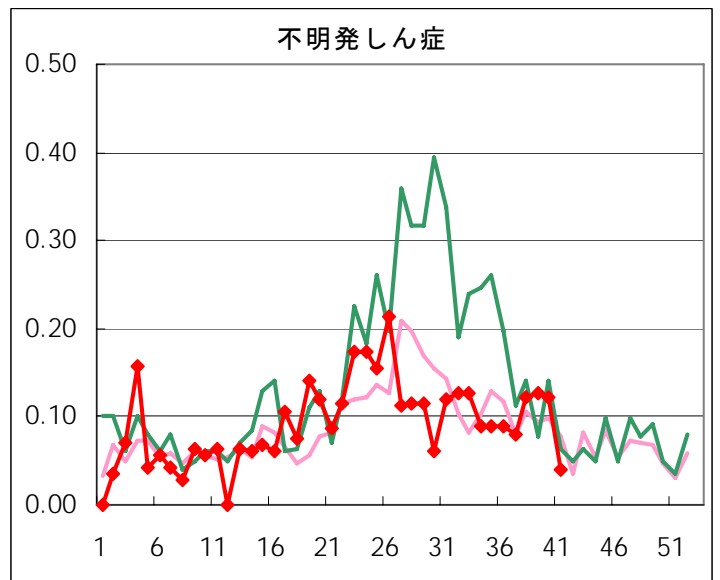
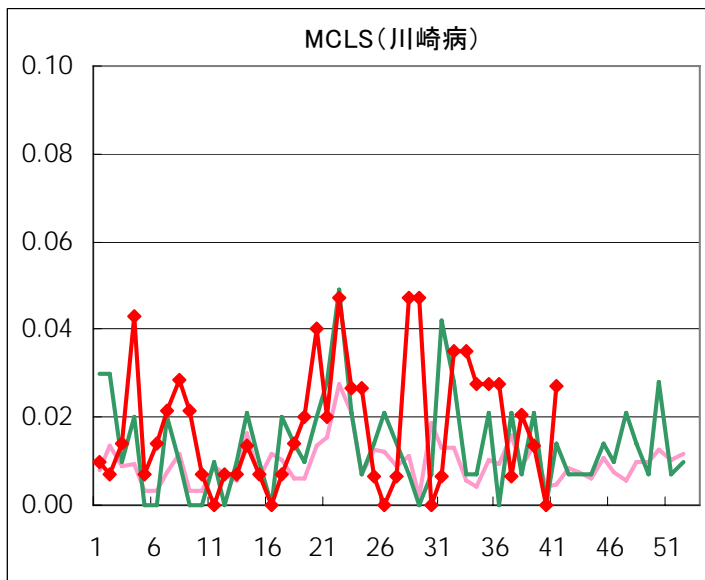
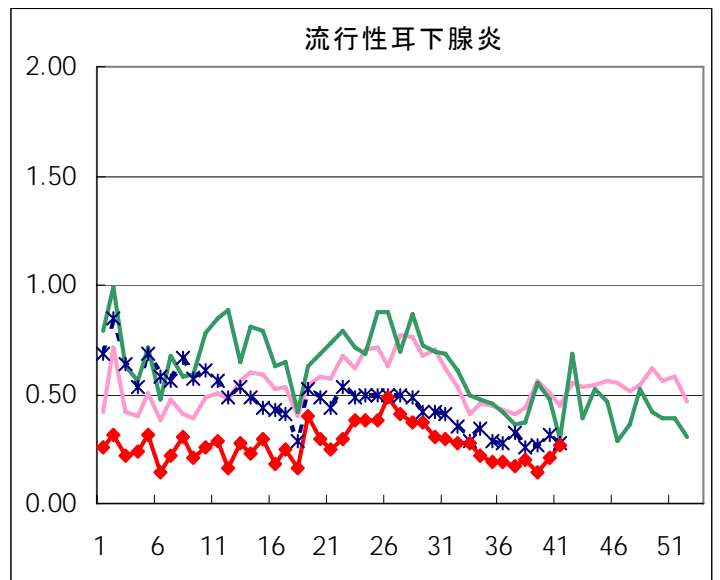
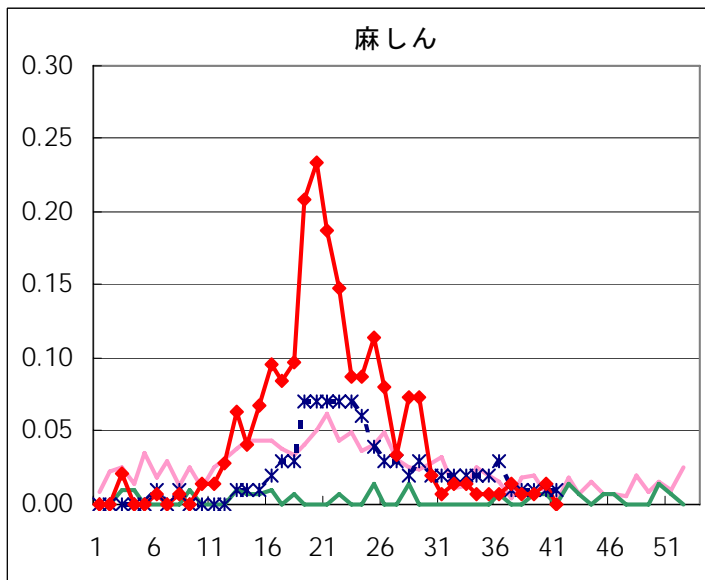
東京都合計	-	56	-	39	3	17	6	4
定点当り報告数	-	0.38	-	0.26	0.08	0.44	0.04	0.03

五類定点把握対象疾患 患者報告数【推移グラフ】 2007年41週現在

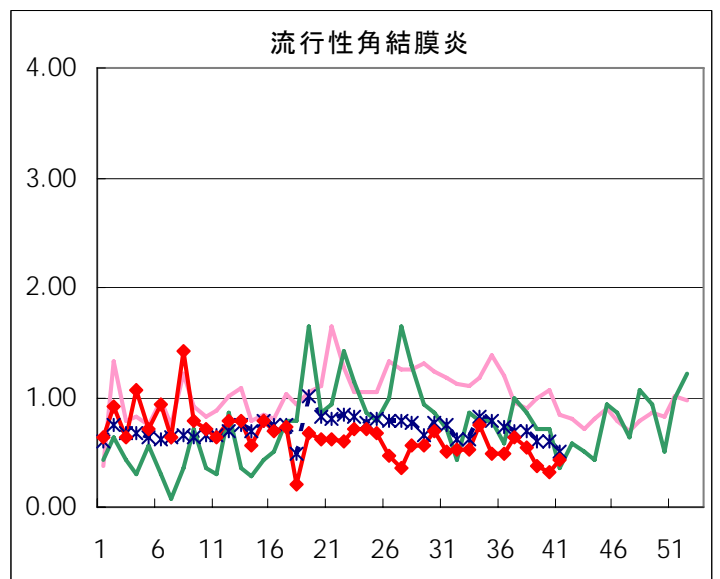
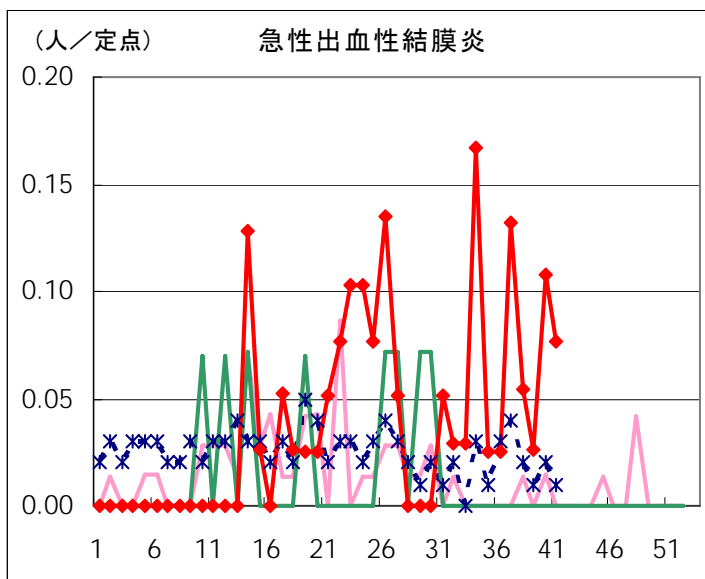
◆ 小児科・インフルエンザ定点



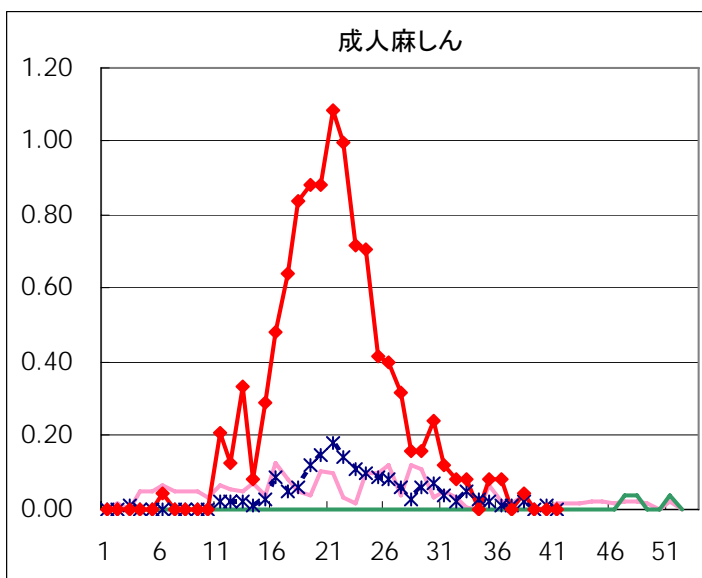
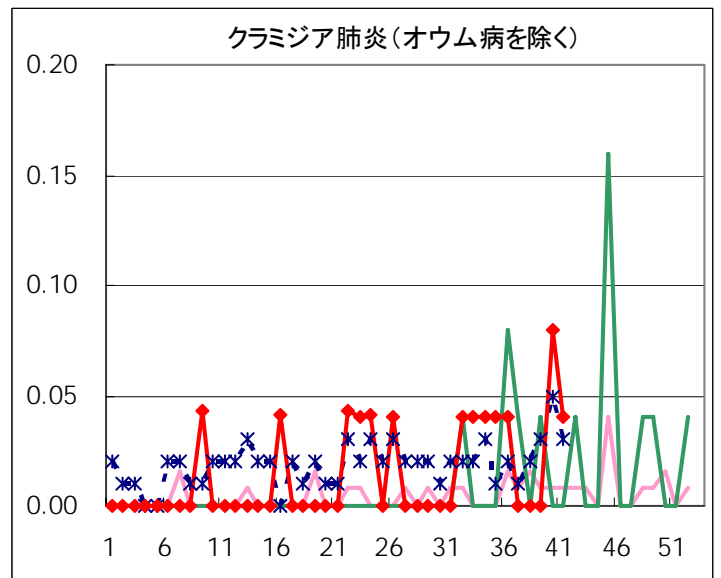
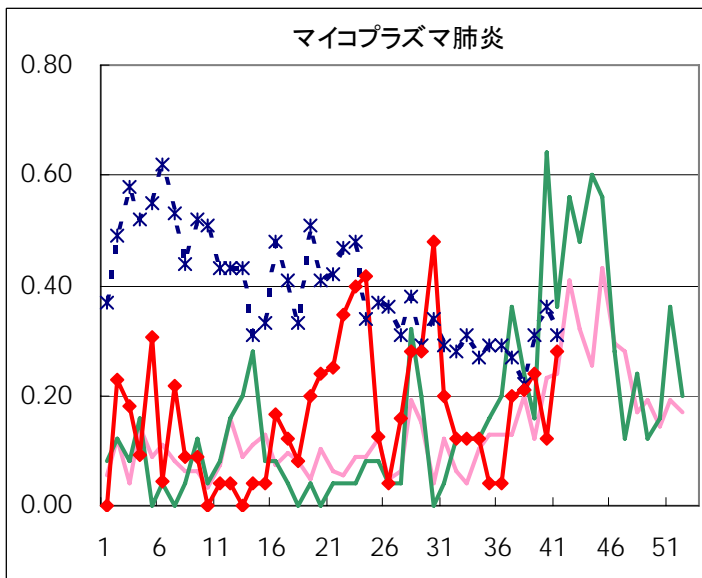
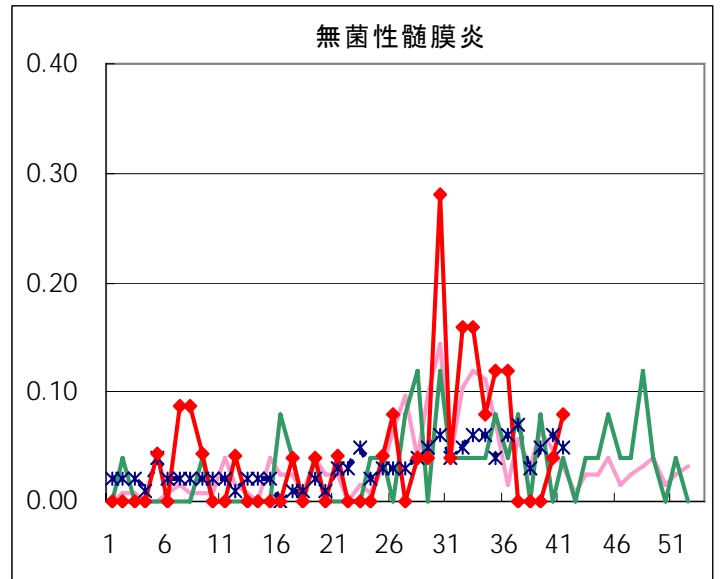
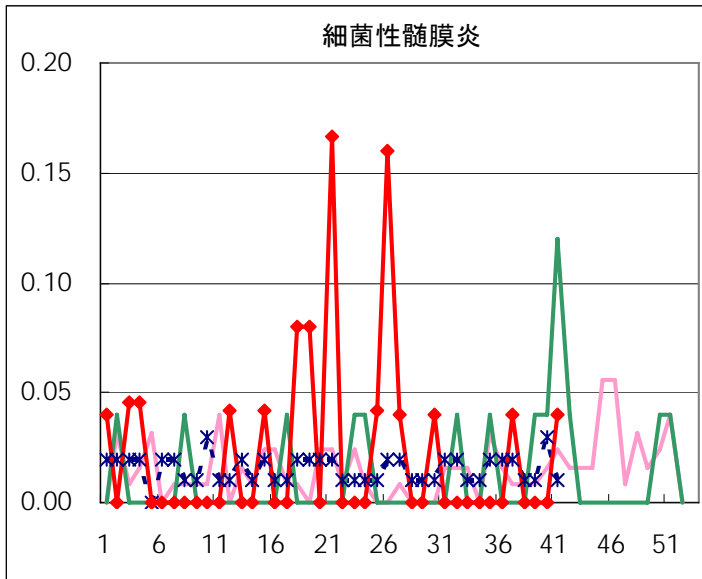




◆ 眼科定点



◆ 基幹定点



疾患別の定点医療機関数(週単位報告分)			
定点種別	疾患	定点医療機関数	報告医療機関数
インフルエンザ	インフルエンザ	290	284
眼科	急性出血性結膜炎	39	39
	流行性角結膜炎		
基幹	細菌性髄膜炎	25	25
	無菌性髄膜炎		
	マイコプラズマ肺炎		
	クラミジア肺炎		
	成人麻疹		
小児科	上記を除く疾病	150	148

病原体検査情報

◇定点(病原体)医療機関からの搬入検体

*原則として検体採取日の順に掲載しています。

検体採取日	臨床診断名	患者年齢	検査試料	検出病原体	検査法
9/12	溶血性レンサ球菌感染症	6	菌株(咽頭由来)	A群レンサ球菌 T-28型	血清型別
9/26	劇症型溶血性レンサ球菌感染症	20	菌株(皮下膿瘍由来)	A群レンサ球菌 T-1型	
9/28	Gianotti -Crosti 症候群	1	咽頭拭い液	EBウイルス	遺伝子
9/29	気管支炎 喘息	3	咽頭拭い液	エンテロウイルス	
9/29	頸部リンパ節炎	6	咽頭拭い液	EBウイルス	
10/1	敗血症	6	咽頭拭い液	ヒトヘルペスウイルス6型、7型	
10/2	髄膜炎	8	髄液	エンテロウイルス	
10/3	急性咽頭炎	9	咽頭拭い液	エンテロウイルス	
記載無し	急性肝炎	8	咽頭拭い液	EBウイルス サイトメガロウイルス	
記載無し	急性気管支炎	1	咽頭拭い液	RSウイルス	
記載無し	不明発しん症	4	咽頭拭い液	ライノウイルス	
記載無し	急性扁桃炎	5	咽頭拭い液	EBウイルス	
記載無し	不明発しん症	6	咽頭拭い液	ヒトヘルペスウイルス7型	

週別検査状況 2007年33週～40週

検出病原体・抗体		2007年								合計
		33	34	35	36	37	38	39	40	
ウイルス	アデノ	5	1	1		1	1			9
	ライノ	3			1	4	1	1	1	11
	ポリオ			1						1
	コクサッキーA群	3	2	1				1		7
	コクサッキーB群									
	エコー	8	4		1					13
	エンテロ71	3			1					4
	その他のエンテロ	7	5	5	5	7	3	6	3	41
	単純ヘルペス		1		1		1	1		4
	水痘・帯状疱疹				1					1
	ヘルペス6/7	5	7	2	2	6	3	4	2	31
	EB	1	1	1	3		1		4	11
	サイトメガロ	2		1	1				1	5
	ムンプス									
	麻疹				1					1
	風疹					2				2
	パルボB19					1				1
	RS		1	1			1		1	4
	ノロ									
	ロタ			1			1			2
	インフルエンザAH1							2		2
	インフルエンザAH3				2					2
	インフルエンザB									
デング			1						1	
その他のウイルス	1	1	4			1			7	
細菌	カンピロバクター						1		1	
	サルモネラ									
	腸管出血性大腸菌									
	その他の腸管系病原菌									
	溶血性レンサ球菌									
	その他の細菌						1		1	
その他の病原体										

臨床診断名別検査結果 2007年33週～40週

臨床診断名 検出病原体	インフル エンザ	上 気 道 炎	下 気 道 炎	感 染 性 胃 腸 炎	無 菌 性 髄 膜 炎	咽 頭 結 膜 熱	A 群 溶 連 菌 咽 頭 炎	流 行 性 角 結 膜 炎	ヘル パン ギー ナ	手 足 口 病	伝 染 性 紅 斑	不 明 発 し ん 症	流 行 性 耳 下 腺 炎	水 痘	麻 し ん	風 し ん	そ の 他	合 計
搬入検体数	20	37	24	25	83			4	2	7	1	14	1		3		107	
アデノ		2	3					2									2	9
ライノ	3	2									1	2			1		2	11
ポリオ		1																1
コクサッキーA群		1	1	1	1				2								1	7
コクサッキーB群																		
エコー					12												1	13
エンテロ71					2				1								1	4
その他のエンテロ	1	6	4	2	20			1	3								4	41
単純ヘルペス					1												3	4
水痘・帯状疱疹												1						1
ヘルペス6/7		1	1		3			1	2		7			1			15	31
EB		1			1												9	11
サイトメガロ			1		1												3	5
ムンプス																		
麻しん																	1	1
風しん												1					1	2
パルボB19											1							1
RS			3														1	4
ノロ																		
ロタ				2														2
インフルエンザAH1	2																	2
インフルエンザAH3	1		1															2
インフルエンザB																		
デング																	1	1
その他のウイルス		3	4															7
カンピロバクター				1														1
サルモネラ																		
腸管出血性大腸菌																		
その他の腸管系病原菌																		
溶血性レンサ球菌																		
その他の細菌		1																1
その他の病原体																		
備考																		

性感染症(STI)患者報告数【年齢階級別】 2007年9月

男						
年齢階級	* 膣トリコモナス症	梅毒様疾患	性器クラミジア 感染症	性器ヘルペス ウイルス感染症	尖圭コンジローマ	淋菌感染症
0歳						
1～4歳						
5～9歳						
10～14歳						
15～19歳			3		1	
20～24歳			15	4	8	8
25～29歳		1	30	11	10	15
30～34歳		2	22	5	6	14
35～39歳		1	23	5	7	10
40～44歳		1	13	4	6	9
45～49歳		4	7	4	3	4
50～54歳			4	4		2
55～59歳		2	4	3		2
60～64歳			1	1		
65～69歳				2	1	
70歳～						
合計	0	11	122	43	42	64
先月数	1	10	106	48	48	80
増減数	-1	1	16	-5	-6	-16

女						
年齢階級	膣トリコモナス症	梅毒様疾患	性器クラミジア 感染症	性器ヘルペス ウイルス感染症	尖圭コンジローマ	淋菌感染症
0歳						
1～4歳						
5～9歳						
10～14歳						
15～19歳			10	5	1	1
20～24歳	2		38	6	8	4
25～29歳	5	1	38	7	10	1
30～34歳	4	1	15	9	8	2
35～39歳	3	1	6	4	4	2
40～44歳			2	3		
45～49歳			6		1	
50～54歳				1	1	
55～59歳						
60～64歳						
65～69歳						
70歳～				2	1	
合計	14	3	115	37	34	10
先月数	18	1	130	41	31	14
増減数	-4	2	-15	-4	3	-4

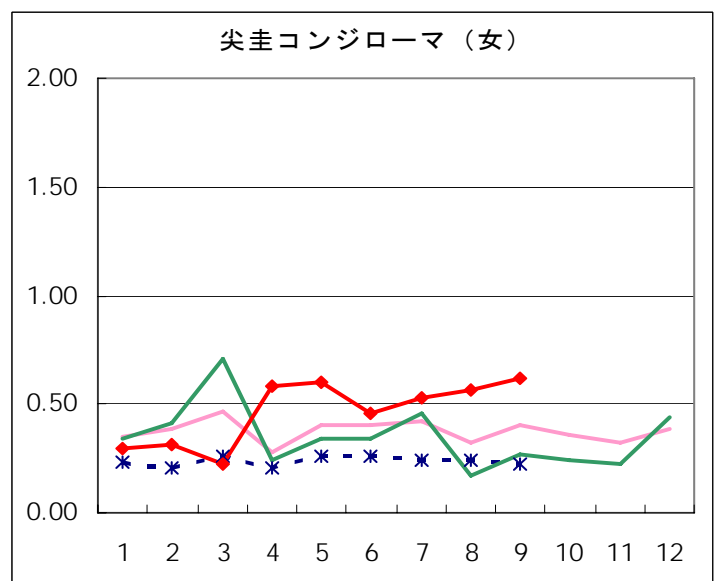
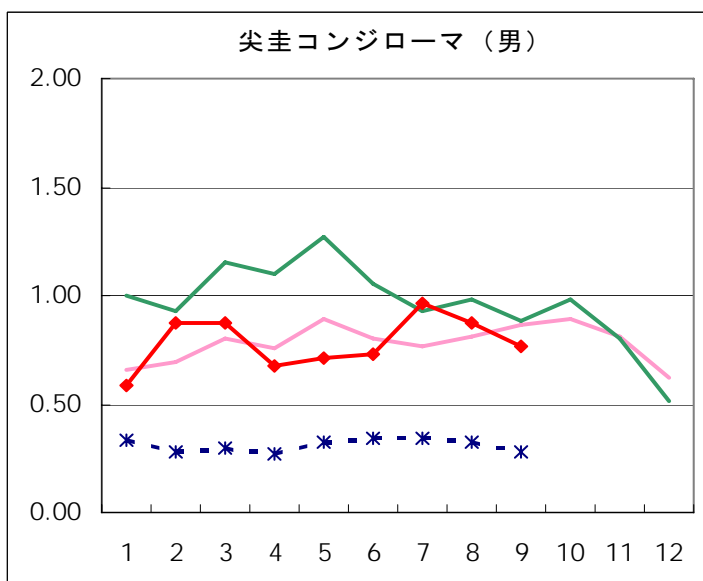
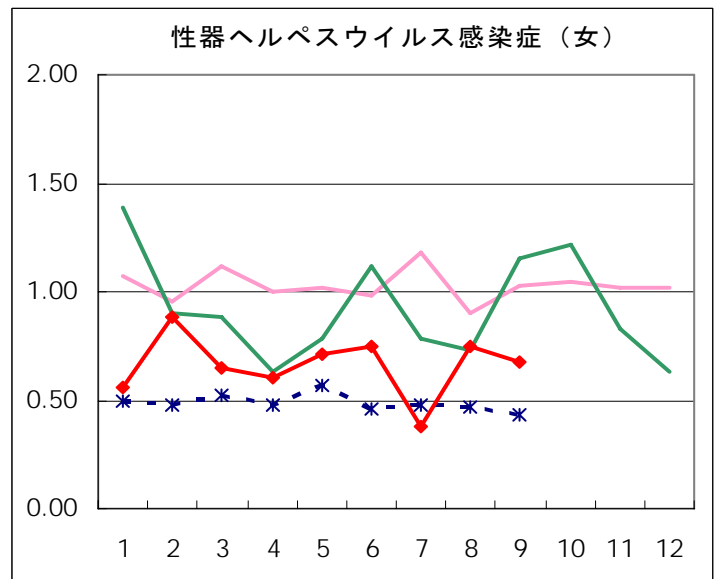
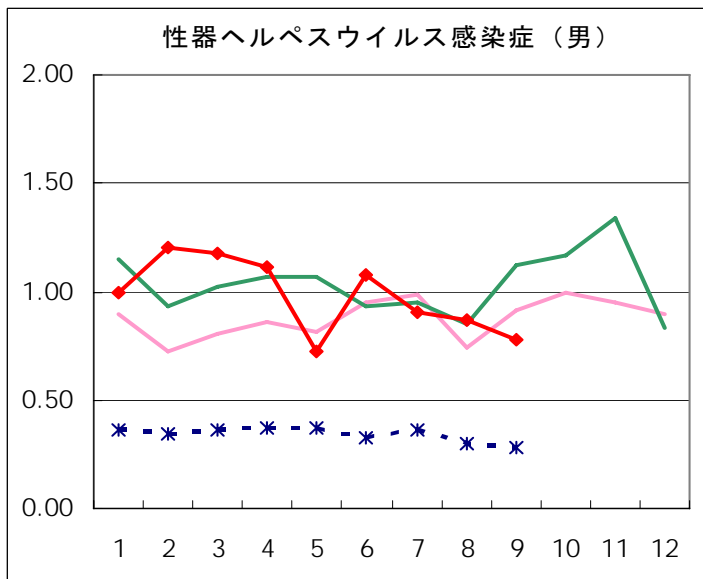
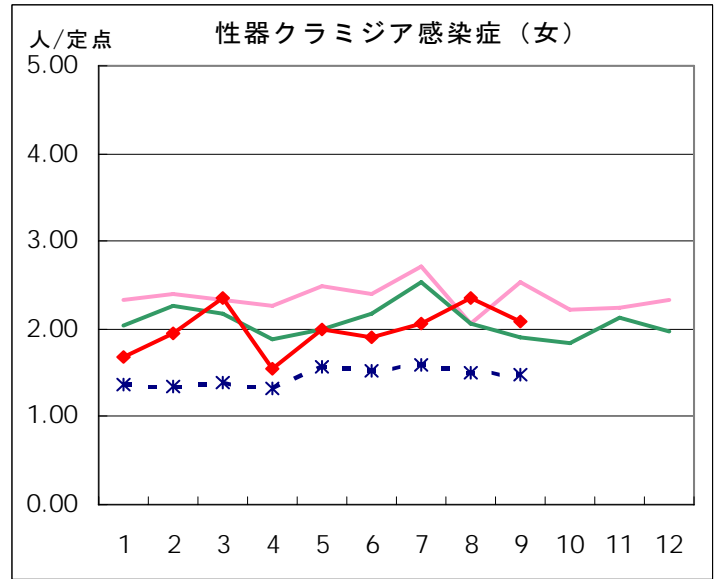
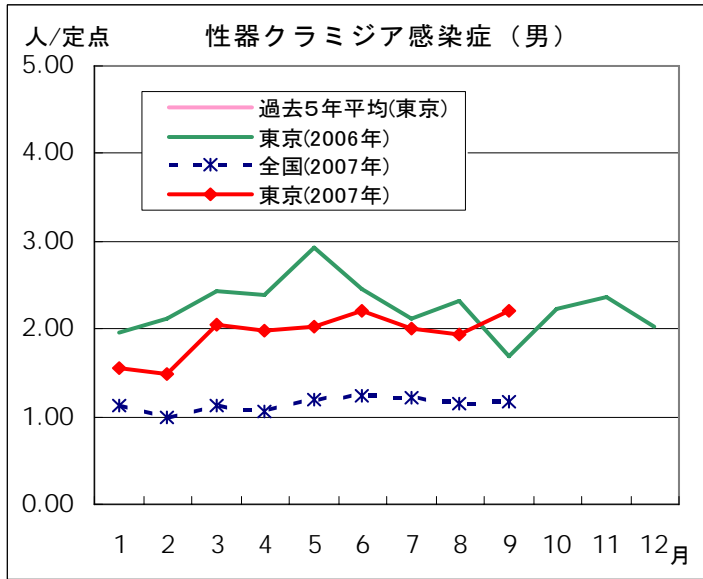
* 性感染症定点から報告される『膣トリコモナス症』とは、原虫の一種である膣トリコモナス(*Trichomonas vaginalis*)による疾患を指し、女性の膣、男性の尿道、前立腺などの生殖器や泌尿器に寄生して引き起こされる感染症である。ヒトに寄生するトリコモナスには、他に口腔トリコモナスや腸トリコモナスがある。

性感染症(STI)患者報告数【保健所別】2007年9月

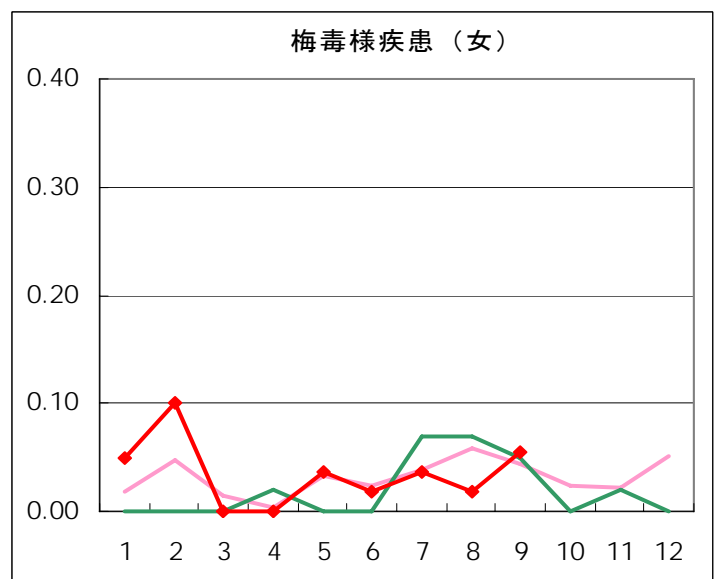
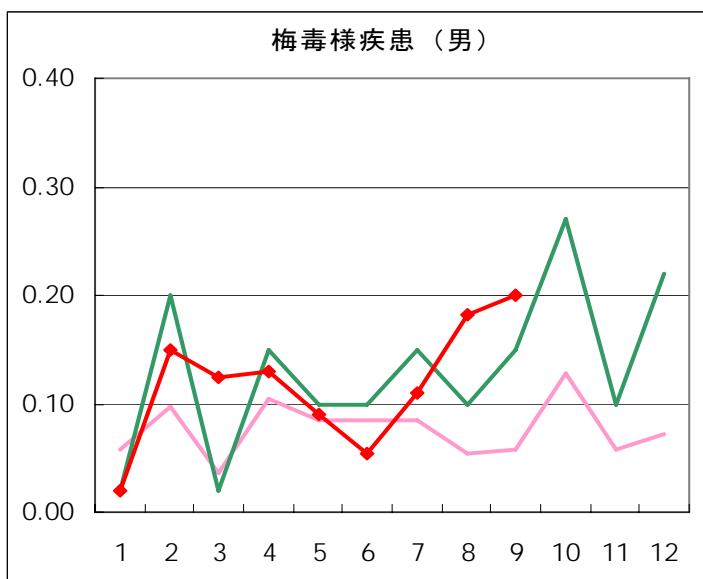
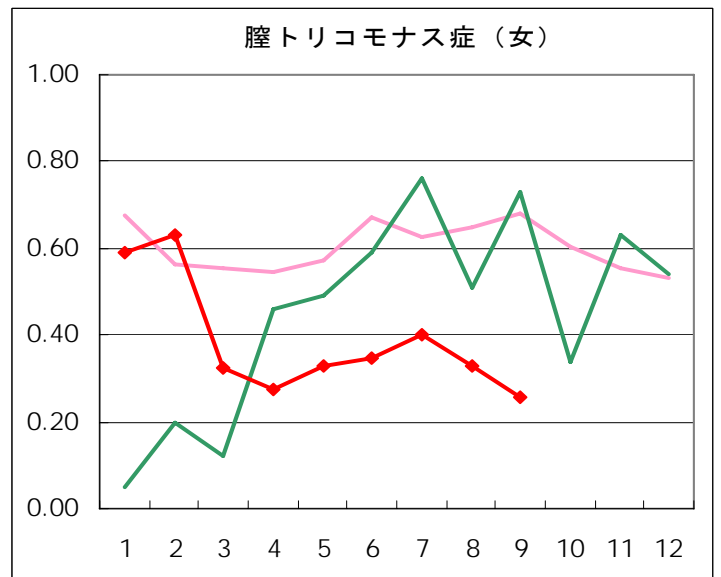
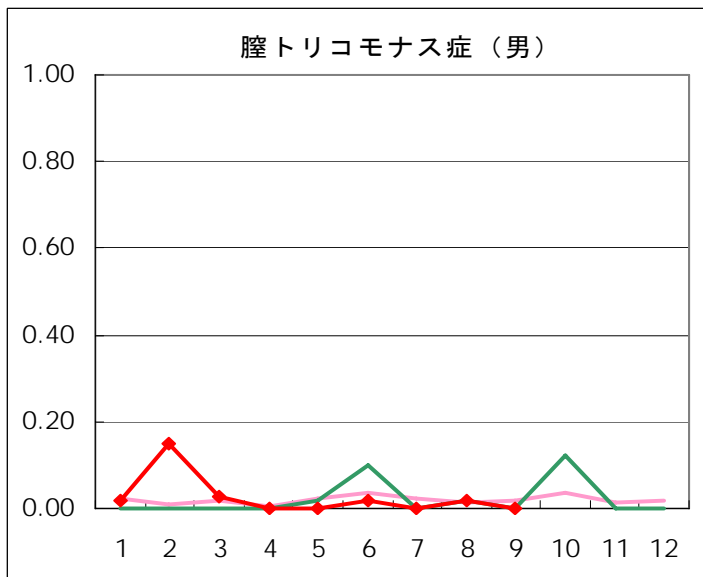
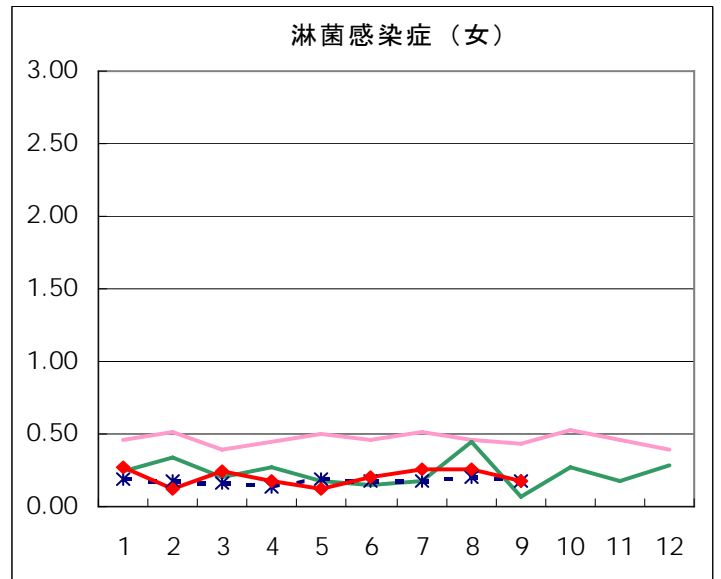
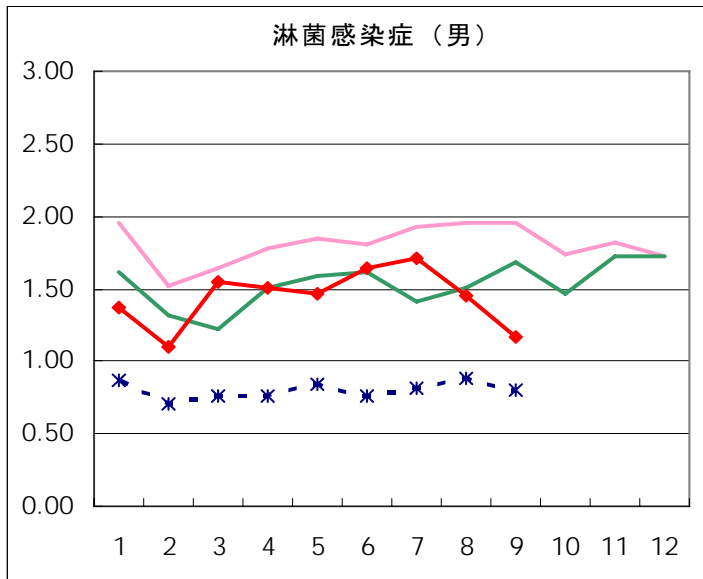
男								
保健所名	定点数	臙トリコモナス症	梅毒様疾患	性器クラミジア 感染症	性器ヘルペス ウイルス感染症	尖圭 コンジローマ	淋菌感染症	総計
千代田	2			10	2	4	14	30
中央区	3			4	2		2	8
みなの	2			4	2	1	4	11
新宿区	6		1	34	20	23	12	90
文京	1			7	1		5	13
台東	3		1	1	1	1	1	5
墨田区	2		1	5			1	7
江東区	2		4	10	6	4	7	31
品川区	1				1		1	2
大田区	2			3			2	5
渋谷区	5		2	9	2		4	17
中野区	2		1	3			2	6
杉並	2			3				3
池袋	3		1	19	4	6	6	36
北区	1							
荒川区	1							
板橋区	2				1	1		2
足立	2			5	1	2	1	9
江戸川	2			3			2	5
八王子市	4							
町田	1							
多摩立川	2							
多摩府中	3			2				2
多摩小平	1							
合計	55		11	122	43	42	64	282
定点当たり			0.20	2.22	0.78	0.76	1.16	5.13

女								
保健所名	定点数	臙トリコモナス症	梅毒様疾患	性器クラミジア 感染症	性器ヘルペスウ イルス感染症	尖圭コンジ ローマ	淋菌感染症	総計
千代田	2			3	1	1		5
中央区	3	2		2	1	1		6
みなの	2	1		7	7	6	3	24
新宿区	6			8	10	5	2	25
文京	1							
台東	3	5	2	19	6	4	1	37
墨田区	2				1		1	2
江東区	2			2		1		3
品川区	1							
大田区	2			2	2			4
渋谷区	5			8		5		13
中野区	2	1		5		7	1	14
杉並	2							
池袋	3			11	2			13
北区	1							
荒川区	1			1	1		1	3
板橋区	2			5			1	6
足立	2				1			1
江戸川	2	2	1	8	2	1		14
八王子市	4	2		14	1	2		19
町田	1	1		1				2
多摩立川	2			18	2	1		21
多摩府中	3							
多摩小平	1			1				1
合計	55	14	3	115	37	34	10	213
定点当たり		0.25	0.05	2.09	0.67	0.62	0.18	3.87

月報 性感染症(STI) 患者報告数【推移グラフ】 2007年9月

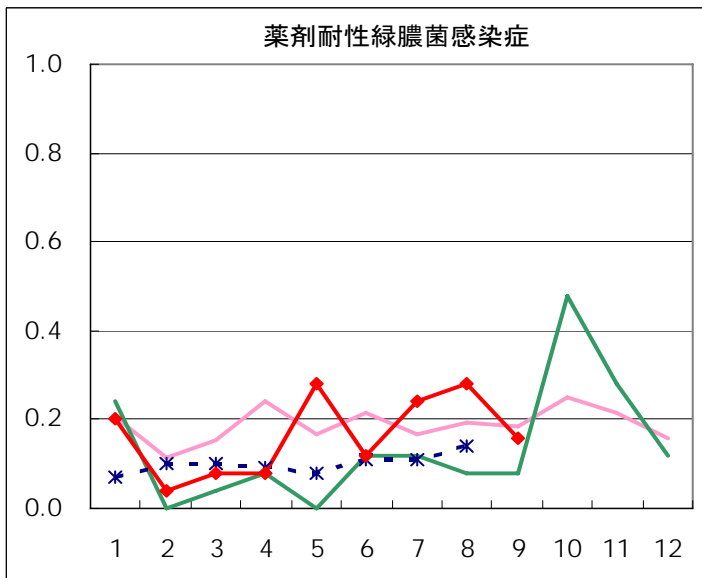
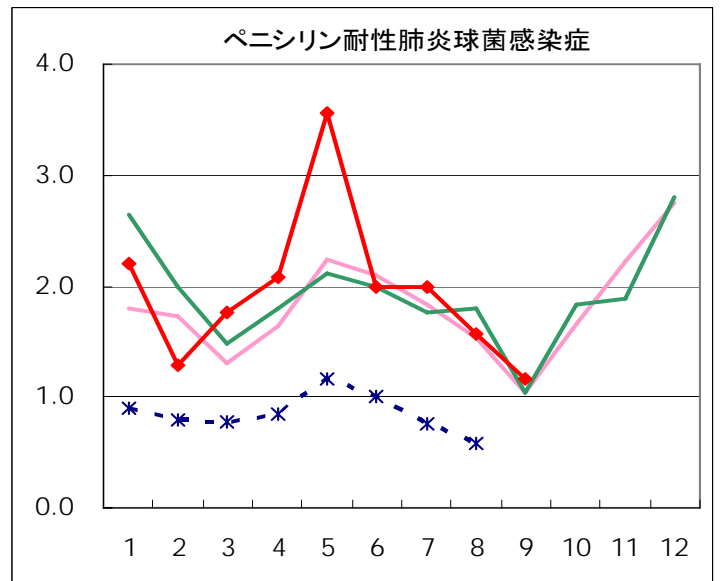
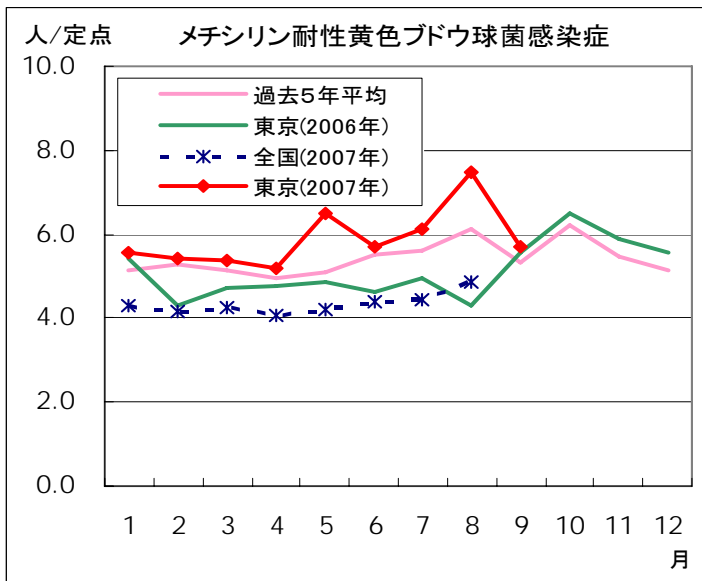


月報



薬剤耐性菌感染症 患者報告数【推移グラフ】 2007年9月

	1月	2月	3月	4月	5月	6月	7月	8月	9月	10月	11月	12月	合計
メチシリン耐性 黄色ブドウ球菌感染症	139	136	134	130	162	143	153	187	142				1326
ペニシリン耐性 肺炎球菌感染症	55	32	44	52	89	50	50	39	29				440
薬剤耐性緑膿菌感染症	5	1	2	2	7	3	6	7	4				37



疾病別の定点医療機関数			
定点種別	疾患	定点医療機関数	報告定点数
性感染症 (STI)	性器クラミジア感染症	55	55
	性器ヘルペスウイルス感染症		
	尖圭コンジローマ		
	淋菌感染症		
	膺トリコモナス症		
梅毒様疾患			
基幹	メチシリン耐性黄色ブドウ球菌感染症	25	25
	ペニシリン耐性肺炎球菌感染症		
	薬剤耐性緑膿菌感染症		

病原体検査情報

◇定点(病原体)医療機関からの搬入検体

検査項目		検査数	検出数 (陽性数)	検査試料	診断名
梅毒	抗体	13	0	血清	カンジダ、ヘルペス
クラミジア トラコマチス	遺伝子	13	1	子宮頸管擦過物	
	抗体	13	5	血清	
赤痢アメーバ	抗体	13	1	血清	
淋菌	遺伝子	13	1	子宮頸管擦過物	
トリコモナス	遺伝子	13	1	子宮頸管擦過物, 尿	
ヒトパピローマウイルス	遺伝子	13	6	子宮頸管分泌物	
ヒト単純ヘルペスウイルス1型	遺伝子	13	1	子宮頸管分泌物	
ヒト単純ヘルペスウイルス2型	遺伝子	13	0	子宮頸管分泌物	

クラミジア遺伝子陽性1例と淋菌遺伝子陽性1例は、いずれもヒトパピローマ遺伝子も陽性であった。