
INFECTIOUS DISEASES WEEKLY REPORT

TOKYO IDWR

東京都感染症情報センター

東京都感染症週報

2007年第43週
(10月22日～10月28日)

* 2007年10月31日現在の情報により作成しています。
最新のデータは「Web版感染症発生動向」をご覧ください。
<http://survey.tokyo-eiken.go.jp/>

2007年11月1日発行

編集・発行

東京都医師会感染症予防検討委員会
東京都健康安全研究センター疫学情報室

電話：03-3363-3213(直通)
FAX：03-5332-7365
e-mail：idsc@tokyo-eiken.go.jp

全数把握対象疾患 患者報告数 2007年43週

分類	疾病名	東京都分(報告週)					全国分(診断週)	
		40週	41週	42週	43週	年累計	43週	年累計
一 類	エボラ出血熱							
	クリミア・コンゴ出血熱							
	痘そう							
	南米出血熱							
	ベスト							
	マールブルグ病							
	ラッサ熱							
二 類	急性灰白髄炎							
	結核	83	73	64	59	2276	281	12244
	ジフテリア							
	重症急性呼吸器症候群 *							
三 類	コレラ					2	1	12
	細菌性赤痢	3		1	2	73	8	405
	腸管出血性大腸菌感染症	8	6	4	10	436	102	4139
	腸チフス	1		1		11	1	42
	パラチフス				1	5	1	16
四 類	E型肝炎					2	1	48
	ウエストナイル熱							
	A型肝炎	1				17	2	129
	エキノкокクス症					3		13
	黄熱							
	オウム病					1		27
	オムスク出血熱							
	回帰熱							
	キャサヌル森林病							
	Q熱					1		4
	狂犬病							
	コクシジオイデス症					2		3
	サル痘							
	腎症候性出血熱							
	西部ウマ脳炎							
	ダニ媒介脳炎							
	炭疽							
	つつが虫病					2	2	100
	デング熱		2		1	21	2	80
	東部ウマ脳炎							
	鳥インフルエンザ #							
	ニパウイルス感染症							
	日本紅斑熱						2	70
	日本脳炎						2	5
	発しんチフス							
	ハンタウイルス肺症候群							
	Bウイルス病							
	鼻疽							
	ブルセラ症							1
	ベネズエラウマ脳炎							
	ヘンドラウイルス感染症							
	ボツリヌス症							2
マラリア		1			21		43	
野兔病								
ライム病					3		10	
リッサウイルス感染症								
リフトバレー熱								
類鼻疽								
レジオネラ症	1	1		1	45	9	530	
レプトスピラ症					3	3	24	
ロッキー山紅斑熱								

分類	疾病名	東京都分(報告週)					全国分(診断週)	
		40週	41週	42週	43週	年累計	43週	年累計
五類 (全数届出)	アメーバ赤痢	2	2	3	1	142	10	639
	ウイルス性肝炎 (A型・E型を除く)	2		1	1	34	2	193
	急性脳炎 **					17	3	191
	クリプトスポリジウム症					1		6
	クロイツフェルト・ヤコブ病	1				11	1	117
	劇症型溶血性レンサ球菌感染症	1			1	6	1	84
	後天性免疫不全症候群	14	13	10	15	423	10	1199
	ジアルジア症			1	1	15	1	43
	髄膜炎菌性髄膜炎					2		13
	先天性風しん症候群							
	梅毒	6	3	3	6	129	5	574
	破傷風					1	1	78
	バンコマイシン耐性黄色ブドウ球菌感染症							
バンコマイシン耐性腸球菌感染症				1	13		62	
指定	インフルエンザ (H5N1)							
2007/10/31集計								

* 病原体がコロナウイルス属SARSコロナウイルスであるものに限る。

** ウエストナイル脳炎、西部ウマ脳炎、ダニ媒介性脳炎、東部ウマ脳炎、日本脳炎、ベネズエラウマ脳炎及びリフトバレー熱を除く。

2007年14週集計分より「高病原性鳥インフルエンザ」から「鳥インフルエンザ」に変更

(全数把握対象疾患のコメント)

〈二類感染症〉

結核 59件

肺結核38件、その他21件で、推定感染地は国内37件、不明22件であった。年齢群は、5歳未満1件、10歳代6件、20歳代8件、30歳代7件、40歳代7件、50歳代8件、60歳代1件、70歳代8件、80歳代11件、90歳代2件であった。

〈三類感染症〉

細菌性赤痢 2件

ともにソンネで、推定感染地は中国1件、不明1件であった。

腸管出血性大腸菌感染症 10件

患者9件、無症状病原体保有者1件で、血清型・毒素型は、O157(VT1・VT2) 5件、O157(VT2) 3件、型不明2件であった。年齢群は、10歳未満3件、20歳代4件、30歳代1件、60歳代1件、70歳代1件であった。10歳未満の1件はHUSを発症していた。

パラチフス 1件

推定感染地はシンガポールであった。

〈四類感染症〉

デング熱 1件

推定感染地はジャマイカであった。

レジオネラ症 1件

肺炎型で、60歳代。感染経路は不明であった。

〈五類感染症〉

アメーバ赤痢 1件

腸管アメーバ症で、感染地は不明、推定感染経路は飲食物による経口感染であった。

ウイルス性肝炎 1件

B型で、推定感染経路は同性間性的接触であった。

劇症型溶血性レンサ球菌感染症 1件

B群で、褥瘡から検出されている。

後天性免疫不全症候群 15件

無症候キャリア14件、AIDS 1件であった。推定感染地は国内14件、タイ1件で、推定感染経路は性的接触14件(同性間11件、異性間3件)、不明1件であった。

ジアルジア症 1件

推定感染地はタイであった。

梅毒 6件

早期顕症梅毒Ⅰ期1件、早期顕症梅毒Ⅱ期2件、無症候梅毒3件、推定感染経路はすべて性的接触(異性間4件、同性間1件、不明1件)であった。

バンコマイシン耐性腸球菌感染症 1件

VanAで、尿から検出されており(尿路感染症あり)、接触感染が疑われている。

五類定点把握対象疾患 患者報告数 2007年43週

疾病名	2007年				4週合計	年累計
	40週	41週	42週	43週		
RSウイルス感染症	24	15	19	29	87	659
インフルエンザ	32	24	45	112	213	44,037
咽頭結膜熱	45	21	22	20	108	2,478
A群溶血性レンサ球菌咽頭炎	154	145	184	199	682	9,586
感染性胃腸炎	563	499	567	565	2,194	29,953
水痘	45	51	72	70	238	7,142
手足口病	99	113	113	80	405	3,965
伝染性紅斑	16	23	10	18	67	2,638
突発性発しん	115	81	93	98	387	3,902
百日咳	11	12	8	5	36	106
風しん	0	0	0	0	0	31
ヘルパンギーナ	75	56	44	34	209	6,645
麻しん(成人麻しんを除く)	2	0	1	2	5	294
流行性耳下腺炎	31	39	31	25	126	1,659
不明発しん症	18	6	17	10	51	571
MCLS	0	4	2	0	6	96
急性出血性結膜炎	4	3	1	1	9	65
流行性角結膜炎	12	17	25	27	81	786
細菌性髄膜炎	0	1	1	1	3	27
無菌性髄膜炎	1	2	0	0	3	47
マイコプラズマ肺炎	3	7	5	2	17	158
クラミジア肺炎(オウム病を除く)	2	1	1	1	5	16
成人麻しん	0	0	1	2	3	256
2007/10/31集計						

(定点把握対象疾患のコメント)

- ・インフルエンザの定点当たり報告数は増加しており、1999年以降の同時期と比べて最も多い。早期の流行拡大に注意が必要である。
- ・感染性胃腸炎の定点当たり報告数は微増しており、過去5年平均の同時期とほぼ同程度である。
- ・百日咳の定点当たり報告数は2週続けて減少したが、過去5年平均と比べて依然高いレベルにある。実数で5、うち2人が20歳以上であった。
- ・マイコプラズマ肺炎の定点当たり報告数は2週続けて減少し、この時期に増加していた昨年までの動きとは異なる傾向にある。
- ・成人麻しんの定点当たり報告数は2週続けて増加していた。実数では2人であるが、今後の推移に注意が必要である。

(定点医療機関からのコメント)

世田谷保健所管内定点医療機関

- ・ **水痘**: 8か月女児は、4歳の兄より罹患。

多摩小平保健所管内定点医療機関

- ・ **成人麻しん**: 1名(20歳以上女)発生しました。

* インフルエンザのコメントは16頁にまとめて記載しました。

五類定点把握対象疾患 患者報告数【年齢階級別】 2007年43週

	RS ウイルス 感染症	インフルエ ンザ	咽頭 結膜熱	A群溶血性 レンサ球菌 咽頭炎	感染性 胃腸炎	水痘	手足口病	伝染性 紅斑	突発性 発しん
～5か月	3				21				3
～11か月	12				52	9	4		47
1歳	8	4	3	8	75	13	23	3	43
2歳	2	3	2	6	45	12	15		3
3歳	2	9	5	17	43	8	10	4	
4歳	2	11	2	15	45	9	12	3	
5歳		22	3	35	39	3	4	3	
6歳		21	3	36	34	7	3	4	1
7歳		9	2	21	26	3	3		
8歳		6		12	31	1			1
9歳		3		14	22	1	2	1	
10～14歳		8		21	38	4	3		
15～19歳				3	15				
20～29歳		1		11	79		1		
30～39歳		12							
40～49歳		3							
50～59歳									
60～69歳									
70～79歳									
80歳以上									
合計	29	112	20	199	565	70	80	18	98
先週比	10	67	-2	15	-2	-2	-33	8	5

注:小児科定点把握対象疾病のうち、「20～29歳」は「20歳以上」と読み替える。
眼科疾患のうち、「70～79歳」は「70歳以上」と読み替える。

	百日咳	風しん	ヘルパン ギーナ	麻しん (成人麻しん を除く)	流行性 耳下腺炎	急性出血性 結膜炎	流行性 角結膜炎	不明 発しん症	MCLS
～5か月			1						
～11か月			3				1	3	
1歳			8		1		1	5	
2歳			7		3				
3歳			8		4			1	
4歳	1		3		4				
5歳			3		2		1		
6歳	1		1		1		1	1	
7歳	1				1				
8歳					4				
9歳					1				
10～14歳				1	4		1		
15～19歳				1			2		
20～29歳	2						3		
30～39歳						1	7		
40～49歳							3		
50～59歳							1		
60～69歳							2		
70～79歳							4		
80歳以上									
合計	5	-	34	2	25	1	27	10	-
先週比	-3	0	-10	1	-6	0	2	-7	-2

注:小児科定点把握対象疾病のうち、「20～29歳」は「20歳以上」と読み替える。
眼科疾患のうち、「70～79歳」は「70歳以上」と読み替える。

五類定点把握対象疾患 患者報告数【保健所別】2007年43週

	RS ウイルス 感染症	インフルエ ンザ	咽頭 結膜熱	A群溶血性 レンサ球菌 咽頭炎	感染性 胃腸炎	水痘	手足口病	伝染性 紅斑	突発性 発しん	百日咳
千代田	1					3				
中央区				1	3	4				
みなと	2		3	8	57		2		6	
新宿区		27		12	19		1	1	1	1
文京					1	1			1	
台東		2		1	20	3	2		4	
墨田区				3	2	1	1		2	
江東区		12		4	39		5	1	5	
品川区		1	1	1	37	5	6		4	
目黒区		2		4	3	1	2		1	
大田区	10	3		12	29	2	3	3	3	3
世田谷	1	21		8	28	6	3		3	
渋谷区			3	1	27		1			
中野区		3		5	17	5	1	1	2	
杉並		11	6	9	23	1	2			
池袋		14			5	1	2	1	2	
北区		3		3	13	3			7	
荒川区				4	6	4	1		1	
板橋区				2	15	2				
練馬区				14	5	2	1		4	
足立			2	3	22	1			5	
葛飾区		1		4	10	6	2		4	
江戸川	1	2	4	6	11	1	17		8	
西多摩	1			4	8	6	1		3	
八王子	1			13	59	4	9	4	2	1
南多摩		2		5	15		3		5	
町田		3		44	41	6	3		10	
多摩立川		1		3	10		1	1	2	
多摩府中	3	2		2	10		6	5	5	
多摩小平	9	2	1	20	28	2	5	1	8	
島しょ				3	2					

東京都合計	29	112	20	199	565	70	80	18	98	5
定点当り報告数	0.20	0.40	0.14	1.36	3.87	0.48	0.55	0.12	0.67	0.03

	風しん	ヘルパン ギーナ	麻しん (成人麻し んを除く)	流行性 耳下腺炎	急性出血 性結膜炎	流行性 角結膜炎	不明 発しん症	MCLS	合計
千代田							1		5
中央区						1			9
みなと							1		79
新宿区			1			2			65
文京									3
台東		3							35
墨田区									9
江東区		3					1		70
品川区		4					1		60
目黒区									13
大田区			1	2		6			77
世田谷				1		3			74
渋谷区		2							34
中野区		1							35
杉並				1					53
池袋				2					27
北区				1		1			31
荒川区							1		17
板橋区						1	1		21
練馬区				1		4			31
足立		1		2	1		1		38
葛飾区				2		1			30
江戸川				6			2		58
西多摩						1			24
八王子				3		3	1		100
南多摩		1							31
町田		5		1					113
多摩立川				1					19
多摩府中		1		2		1			37
多摩小平		13				3			92
島しょ									5

東京都合計	-	34	2	25	1	27	10	-	1,295
定点当り報告数	-	0.23	0.01	0.17	0.03	0.69	0.07	-	

五類定点把握対象疾患 患者報告数【保健所別・定点当たり】 2007年43週

	RS ウイルス 感染症	インフルエ ンザ	咽頭 結膜熱	A群溶血性 レンサ球菌 咽頭炎	感染性 胃腸炎	水痘	手足口病	伝染性 紅斑	突発性 発しん	百日咳
千代田	0.25					0.75				
中央区				0.50	1.50	2.00				
みなと	0.33		0.50	1.33	9.50		0.33		1.00	
新宿区		3.00		2.00	3.17		0.17	0.17	0.17	0.17
文京					0.33	0.33			0.33	
台東		0.50		0.33	6.67	1.00	0.67		1.33	
墨田区				1.00	0.67	0.33	0.33		0.67	
江東区		1.33		1.00	9.75		1.25	0.25	1.25	
品川区		0.10	0.17	0.17	6.17	0.83	1.00		0.67	
目黒区		0.33		1.33	1.00	0.33	0.67		0.33	
大田区	1.11	0.19		1.33	3.22	0.22	0.33	0.33	0.33	0.33
世田谷	0.13	1.31		1.00	3.50	0.75	0.38		0.38	
渋谷区			0.75	0.25	6.75		0.25			
中野区		0.33		0.83	2.83	0.83	0.17	0.17	0.33	
杉並		0.92	1.00	1.50	3.83	0.17	0.33			
池袋		2.00			1.25	0.25	0.50	0.25	0.50	
北区		0.50		0.75	3.25	0.75			1.75	
荒川区				4.00	6.00	4.00	1.00		1.00	
板橋区				0.33	2.50	0.33				
練馬区				2.80	1.00	0.40	0.20		0.80	
足立			0.40	0.60	4.40	0.20			1.00	
葛飾区		0.11		1.00	2.50	1.50	0.50		1.00	
江戸川	0.20	0.17	0.80	1.20	2.20	0.20	3.40		1.60	
西多摩	0.20			0.80	1.60	1.20	0.20		0.60	
八王子	0.25			3.25	14.75	1.00	2.25	1.00	0.50	0.25
南多摩		0.22		1.25	3.75		0.75		1.25	
町田		0.33		11.00	10.25	1.50	0.75		2.50	
多摩立川		0.08		0.60	2.00		0.20	0.20	0.40	
多摩府中	0.30	0.10		0.20	1.00		0.60	0.50	0.50	
多摩小平	1.50	0.14	0.17	3.33	4.67	0.33	0.83	0.17	1.33	
島しょ				3.00	2.00					

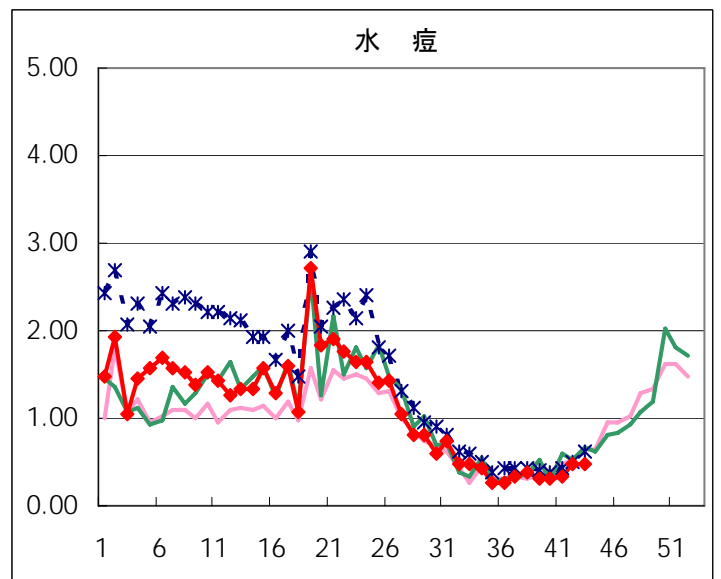
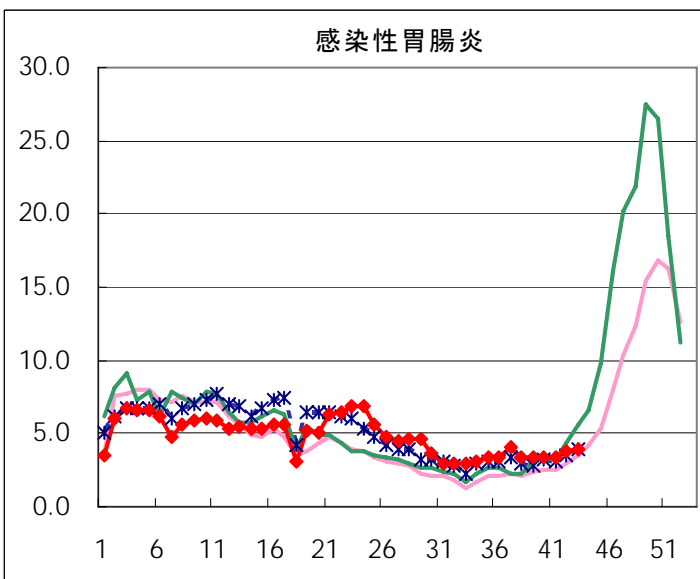
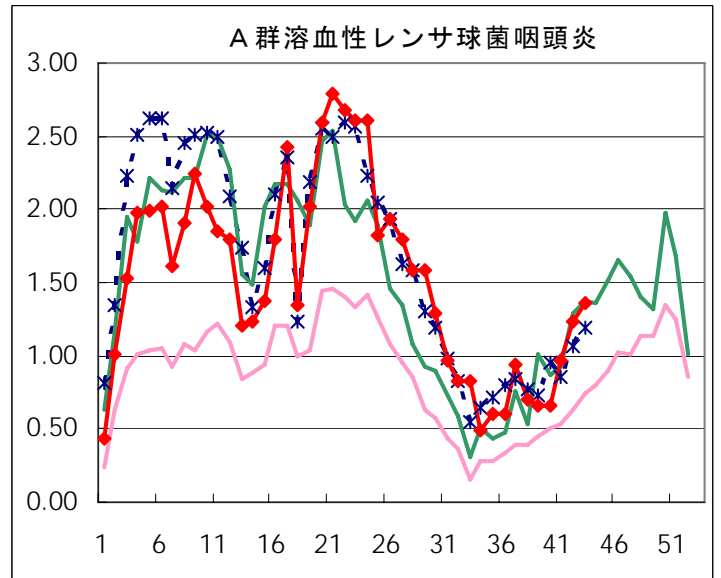
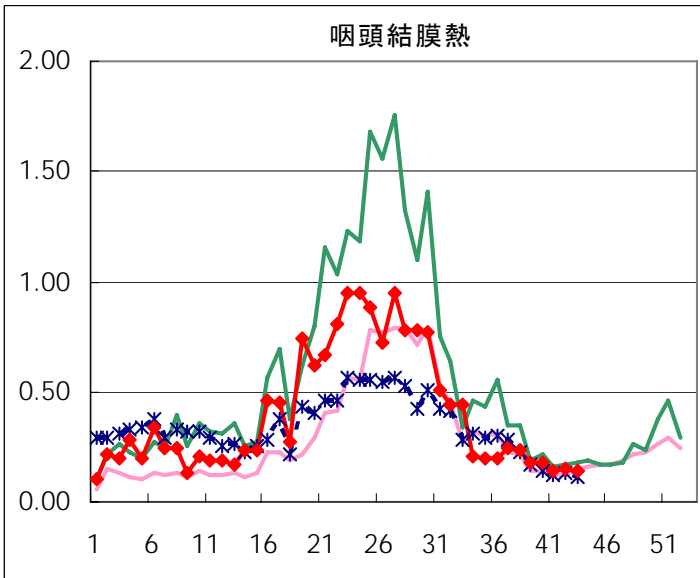
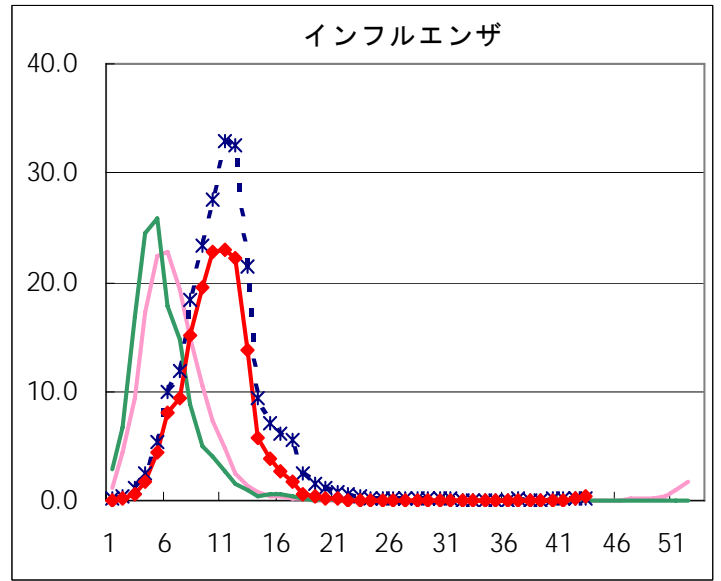
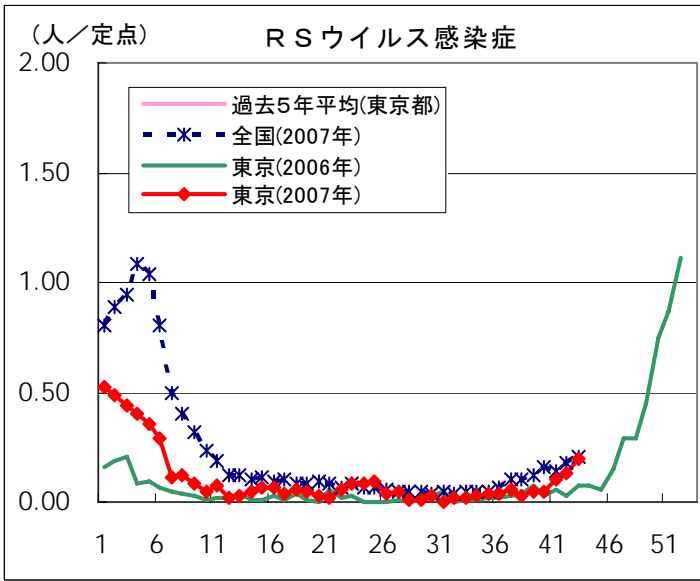
東京都合計	29	112	20	199	565	70	80	18	98	5
定点当り報告数	0.20	0.40	0.14	1.36	3.87	0.48	0.55	0.12	0.67	0.03

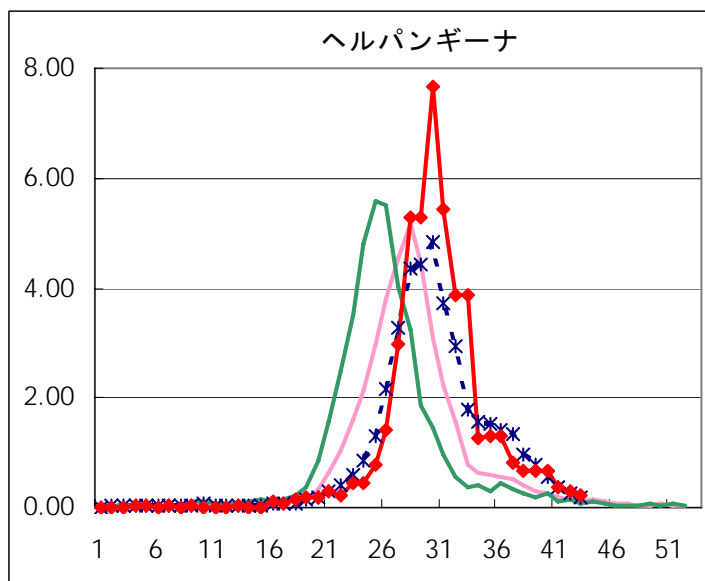
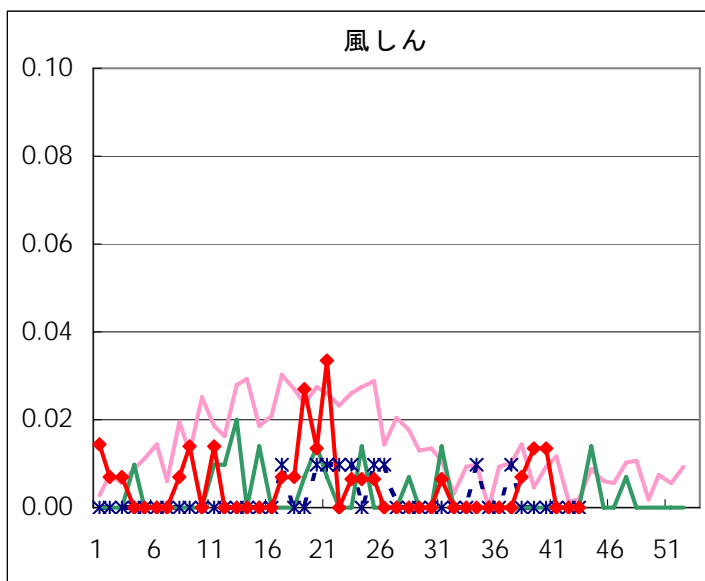
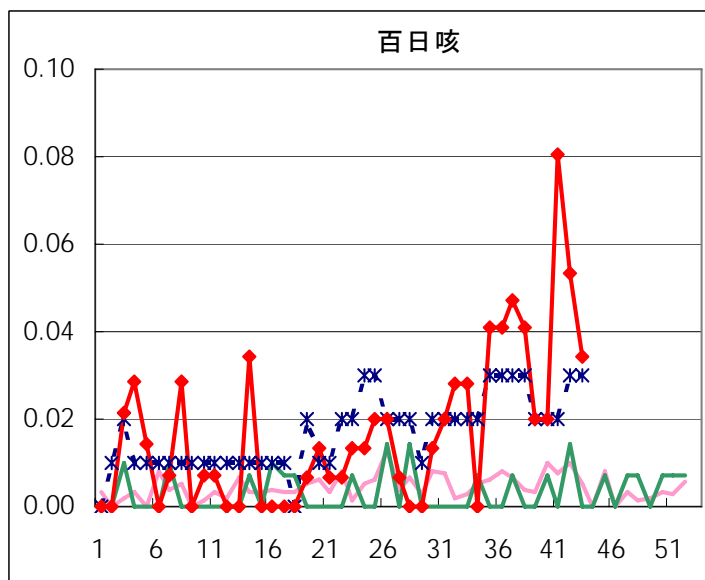
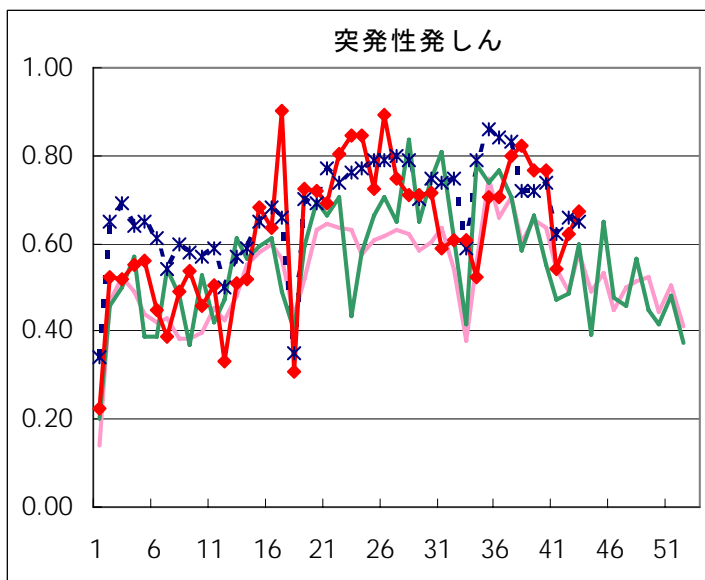
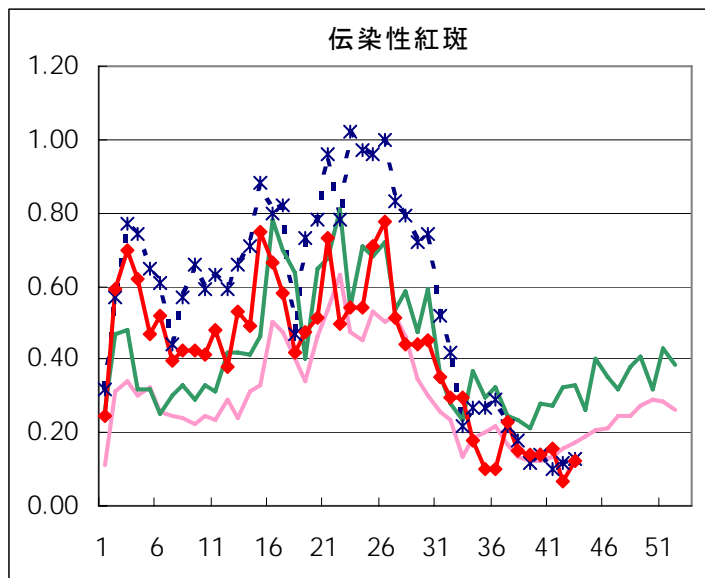
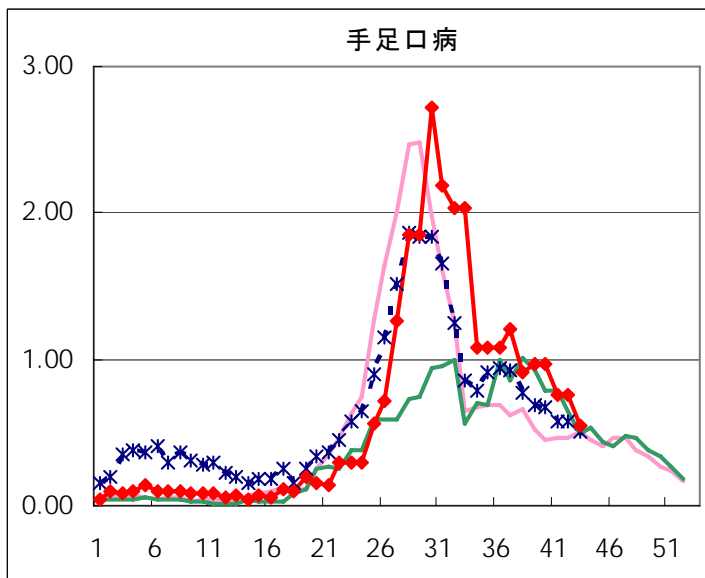
	風しん	ヘルパン ギーナ	麻疹 (成人麻疹 を除く)	流行性 耳下腺炎	急性出血 性結膜炎	流行性 角結膜炎	不明 発しん症	MCLS
千代田							0.25	
中央区						1.00		
みなと							0.17	
新宿区			0.17			1.00		
文京								
台東		1.00						
墨田区								
江東区		0.75					0.25	
品川区		0.67					0.17	
目黒区								
大田区			0.11	0.22		3.00		
世田谷				0.13		1.50		
渋谷区		0.50						
中野区		0.17						
杉並				0.17				
池袋				0.50				
北区				0.25		1.00		
荒川区							1.00	
板橋区						0.50	0.17	
練馬区				0.20		2.00		
足立		0.20		0.40	0.50		0.20	
葛飾区				0.50		1.00		
江戸川				1.20			0.40	
西多摩						1.00		
八王子				0.75		1.50	0.25	
南多摩		0.25						
町田		1.25		0.25				
多摩立川				0.20				
多摩府中		0.10		0.20		0.33		
多摩小平		2.17				1.50		
島しょ								

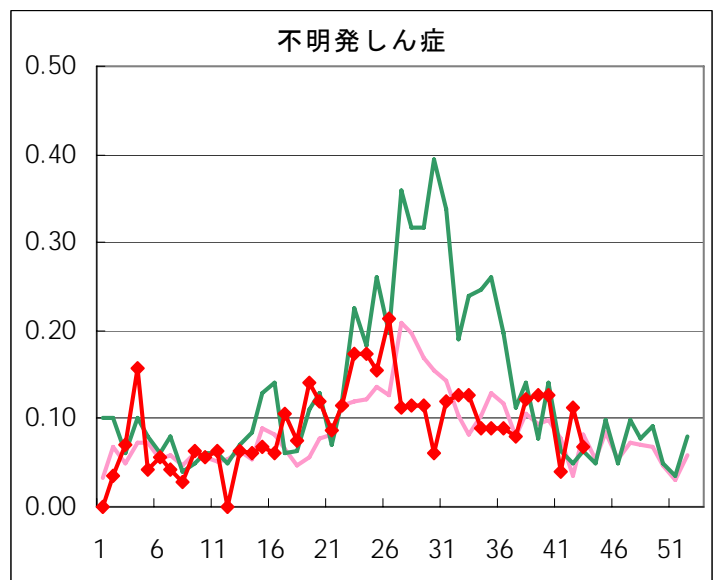
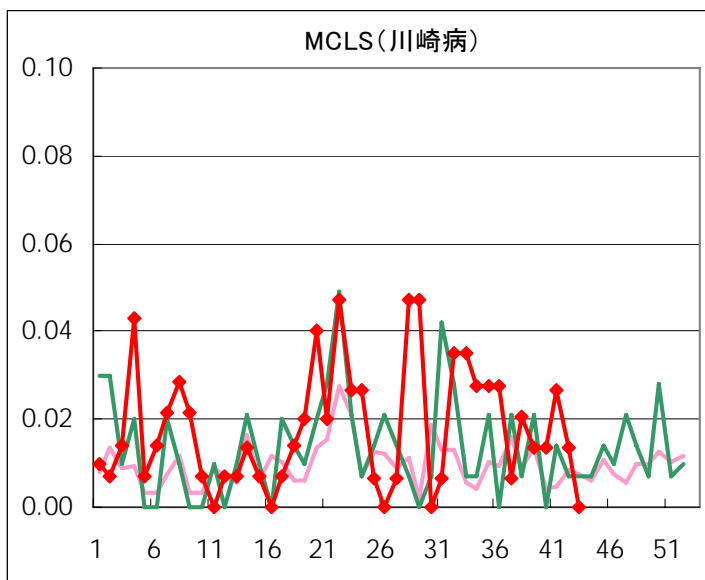
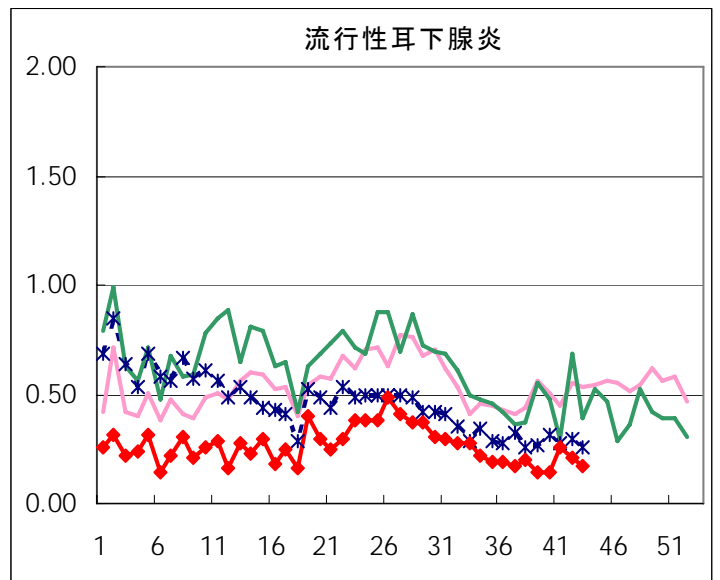
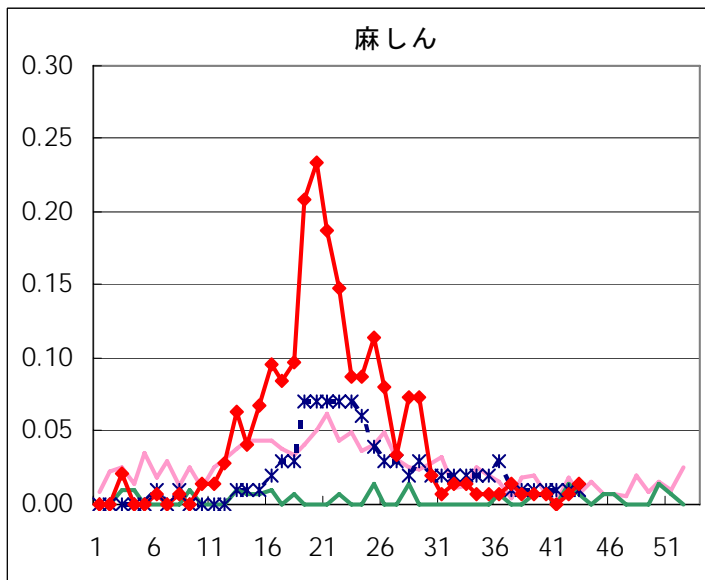
東京都合計	-	34	2	25	1	27	10	-
定点当り報告数	-	0.23	0.01	0.17	0.03	0.69	0.07	-

五類定点把握対象疾患 患者報告数【推移グラフ】 2007年43週現在

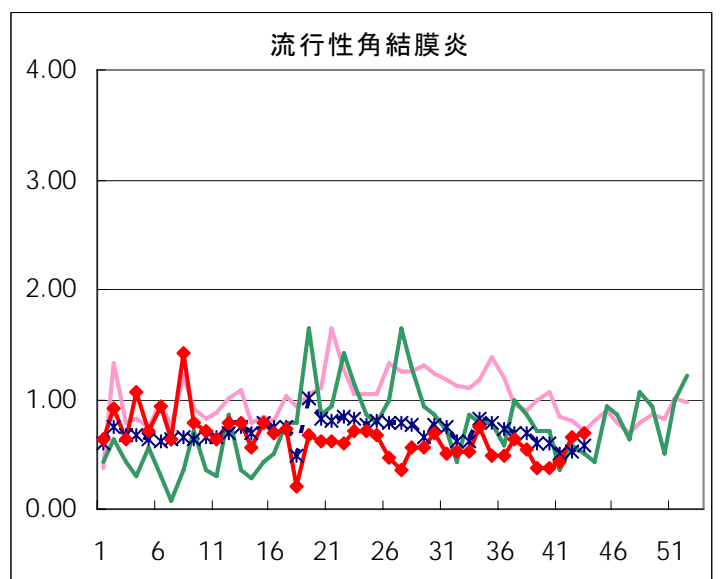
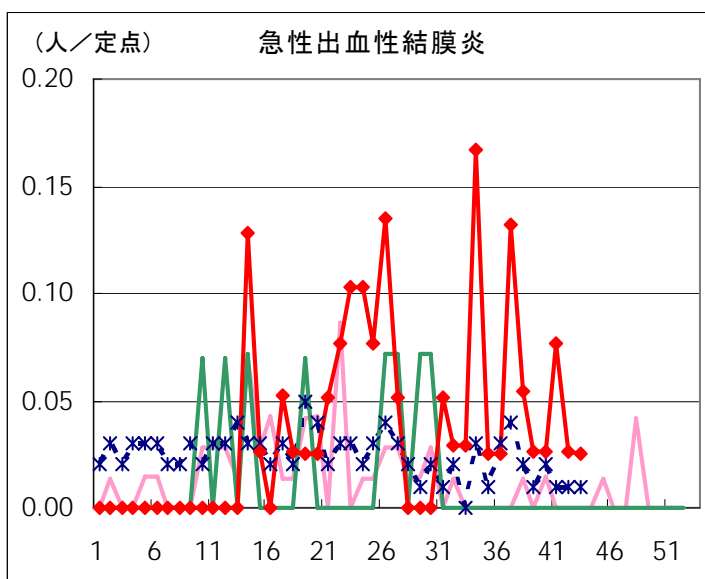
◆ 小児科・インフルエンザ定点



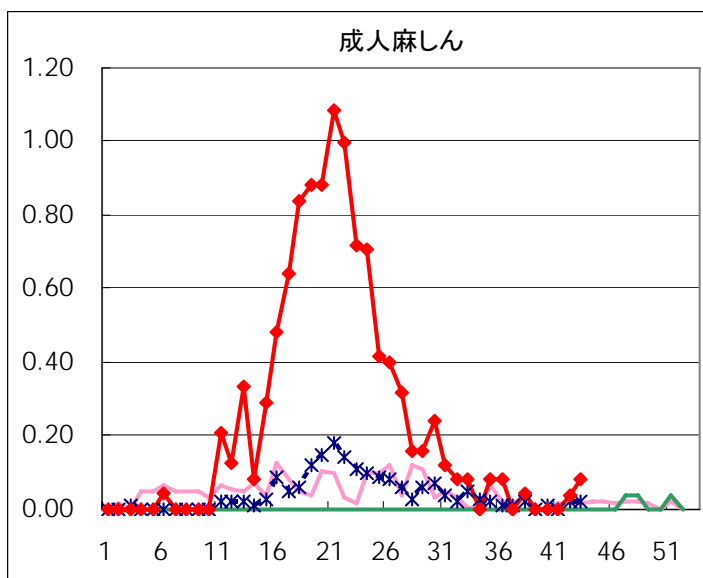
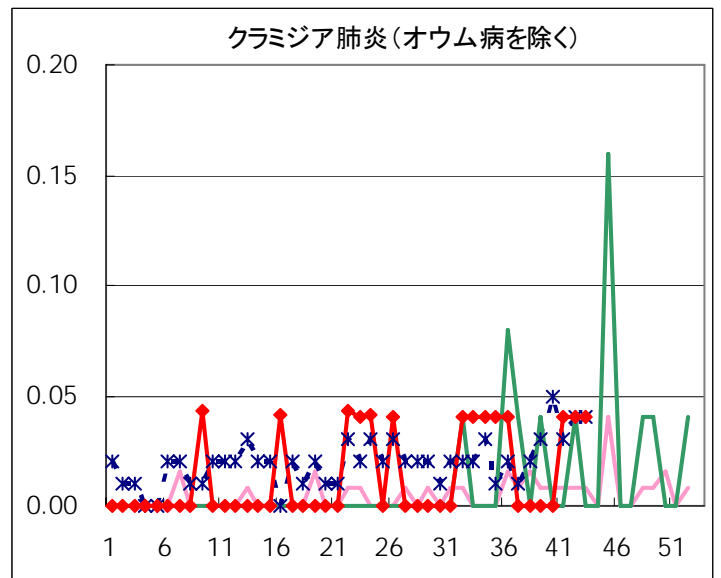
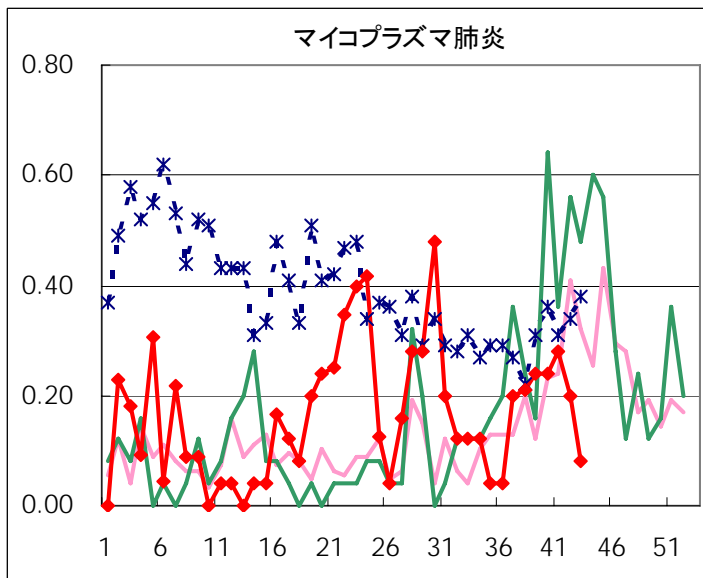
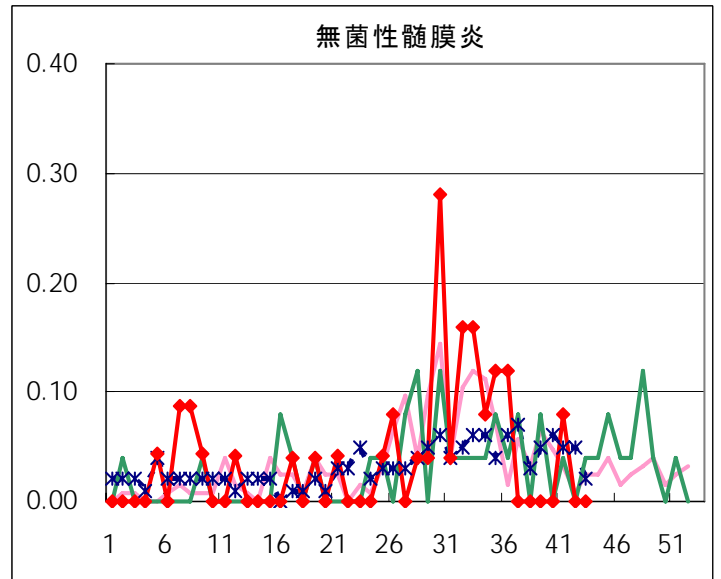
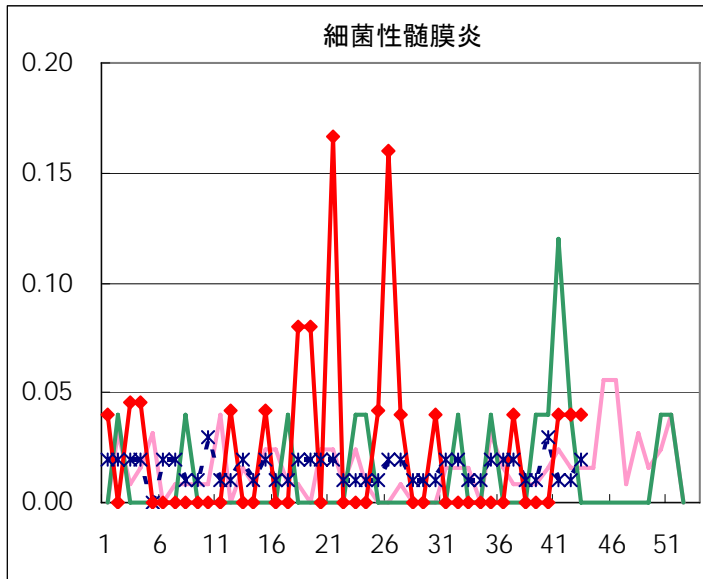




◆ 眼科定点



◆ 基幹定点



疾患別の定点医療機関数(週単位報告分)			
定点種別	疾患	定点医療機関数	報告医療機関数
インフルエンザ	インフルエンザ	290	283
眼科	急性出血性結膜炎	39	39
	流行性角結膜炎		
基幹	細菌性髄膜炎	25	25
	無菌性髄膜炎		
	マイコプラズマ肺炎		
	クラミジア肺炎		
	成人麻疹		
小児科	上記を除く疾病	150	146

病原体検査情報

◇定点(病原体)医療機関からの搬入検体

*原則として検体採取日の順に掲載しています。

検体採取日	臨床診断名	患者年齢	検査試料	検出病原体	検査法
9/23	急性肺炎 気管支喘息	7	咽頭拭い液	エンテロウイルス	遺伝子
10/3	頸部リンパ節炎	4	咽頭拭い液	アデノウイルス	
10/13	突発性発しん	1	咽頭拭い液	ヒトヘルペスウイルス6型	
10/13	ヘルパンギーナ	3	咽頭拭い液	エンテロウイルス ヒトヘルペスウイルス6型	
10/13	急性咽頭気管支炎	30	咽頭拭い液	エンテロウイルス	
10/14	マイコプラズマ肺炎	13	咽頭拭い液	アデノウイルス	
10/15	流行性角結膜炎	42	結膜拭い液	アデノウイルス	
10/15	水痘	60	水疱内容物	単純ヘルペスウイルス	
10/15	無菌性髄膜炎	39	咽頭拭い液	水痘帯状疱疹ウイルス エンテロウイルス サイトメガロウイルス	
			髄液	水痘帯状疱疹ウイルス	
			尿	単純ヘルペスウイルス	
10/15	急性扁桃炎	4	咽頭拭い液	エンテロウイルス	
10/16	熱性けいれん	5	咽頭拭い液	ヒトヘルペスウイルス6型、7型	
10/18	不明発しん症	1	咽頭拭い液	ヒトヘルペスウイルス7型	
10/18	ウイルス性発しん症	11M	咽頭拭い液	エンテロウイルス ヒトヘルペスウイルス6型	
10/18	急性上気道炎	3M	咽頭拭い液	エンテロウイルス	
10/18	急性気管支炎	9M	咽頭拭い液	アデノウイルス	
10/18	急性気管支炎	3	咽頭拭い液	アデノウイルス	
10/18	急性咽頭気管支炎	14	咽頭拭い液	ライノウイルス	
10/18	扁桃膿瘍	28	結膜拭い液	エンテロウイルス	
10/18	熱性けいれん	5	髄液	単純ヘルペスウイルス	
記載無し	急性気管支炎	2M	咽頭拭い液	パラインフルエンザウイルス3型	
記載無し	髄膜炎	5	咽頭拭い液	エンテロウイルス	
記載無し	無菌性髄膜炎	36	咽頭拭い液	単純ヘルペスウイルス	

週別検査状況 2007年35週～42週

検出病原体・抗体		2007年								合計
		35	36	37	38	39	40	41	42	
ウイルス	アデノ	1		1	1			3	5	11
	ライノ		1	4	1	1	1		1	9
	ポリオ	1								1
	コクサッキーA群	1				1				2
	コクサッキーB群									
	エコー		1							1
	エンテロ71		1							1
	その他のエンテロ	5	5	7	3	6	3	6	9	44
	単純ヘルペス		1		1	1			4	7
	水痘・帯状疱疹		1						2	3
	ヘルペス6/7	2	2	6	3	4	2	3	5	27
	EB	1	3		1		4	1		10
	サイトメガロ	1	1				1		1	4
	ムンプス									
	麻疹		1							1
	風疹			2						2
	パルボB19			1						1
	RS	1			1		1			3
	ノロ									
	ロタ	1			1					2
	インフルエンザAH1					2				2
	インフルエンザAH3		2							2
	インフルエンザB									
デング	1						2		3	
その他のウイルス	4			1			1	1	7	
細菌	カンピロバクター					1				1
	サルモネラ									
	腸管出血性大腸菌									
	その他の腸管系病原菌									
	溶血性レンサ球菌									
	その他の細菌				1			1		2
その他の病原体										

臨床診断名別検査結果 2007年35週～42週

臨床診断名 検出病原体	インフル エンザ	上 気 道 炎	下 気 道 炎	感 染 性 胃 腸 炎	無 菌 性 髄 膜 炎	咽 頭 結 膜 熱	A 群 溶 連 菌 咽 頭 炎	流 行 性 角 結 膜 炎	ヘル パン ギー ナ	手 足 口 病	伝 染 性 紅 斑	不 明 発 し ん 症	流 行 性 耳 下 腺 炎	水 痘	麻 し ん	風 し ん	そ の 他	合 計
搬入検体数	25	36	31	26	50			2	2	4	1	13		2	3		107	
アデノ		1	7					1									2	11
ライノ	3	1	1								1	2					1	9
ポリオ		1																1
コクサッキーA群		1								1								2
コクサッキーB群																		
エコー					1													1
エンテロ71																	1	1
その他のエンテロ	1	10	9	2	14			1	2								5	44
単純ヘルペス					2									1			4	7
水痘・帯状疱疹					2							1						3
ヘルペス6/7		1	1					2	1			6			2		14	27
EB		1			1							1					7	10
サイトメガロ			1		1												2	4
ムンプス																		
麻しん																	1	1
風しん												1					1	2
パルボB19											1							1
RS			3															3
ノロ																		
ロタ				2														2
インフルエンザAH1	2																	2
インフルエンザAH3	1		1															2
インフルエンザB																		
デング				1													2	3
その他のウイルス		3	4															7
カンピロバクター				1														1
サルモネラ																		
腸管出血性大腸菌																		
その他の腸管系病原菌																		
溶血性レンサ球菌																		
その他の細菌		1	1															2
その他の病原体																		
備考																		

定点医療機関からのコメント

◇インフルエンザに関するコメント

各定点医療機関から、迅速診断キットを用いた検査の結果に関わるコメントを多くいただきましたので、コメントのあった医療機関ごとに下表にまとめました。

管轄保健所名	インフルエンザ 迅速診断結果		定点医療機関から報告のあった患者に関するコメント
	A	B	
新宿区	12		全例A型
	1		
目黒区	2		
大田区	1	1	1歳女B型 5歳男A型
	1		
世田谷	2		2名は姉妹
	2		
	1		
中野区	2		
	1		
池袋	6		すべてA型インフルエンザ インフルエンザAの流行が見られます
	5		
多摩府中	1		
多摩小平	1		
	1		