

---

INFECTIOUS DISEASES WEEKLY REPORT

# TOKYO IDWR

東京都感染症情報センター

## 東京都感染症週報

2007年第44週  
(10月29日～11月4日)

\* 2007年11月7日現在の情報により作成しています。  
最新のデータは「Web版感染症発生動向」をご覧ください。  
<http://survey.tokyo-eiken.go.jp/>

2007年11月8日発行

編集・発行

東京都医師会感染症予防検討委員会  
東京都健康安全研究センター疫学情報室

電話：03-3363-3213(直通)  
FAX：03-5332-7365  
e-mail：idsc@tokyo-eiken.go.jp

---

## 全数把握対象疾患 患者報告数 2007年44週

分類	疾病名	東京都分(報告週)					全国分(診断週)	
		41週	42週	43週	44週	年累計	44週	年累計
一類	エボラ出血熱							
	クリミア・コンゴ出血熱							
	痘そう							
	南米出血熱							
	ペスト							
	マールブルグ病							
	ラッサ熱							
二類	急性灰白髄炎							
	結核	74	79	76	64	2348	292	15036
	ジフテリア							
	重症急性呼吸器症候群 *							
三類	コレラ					2		12
	細菌性赤痢		1	2	1	74	3	408
	腸管出血性大腸菌感染症	6	4	10	4	440	70	4222
	腸チフス		1			11		42
	パラチフス			1	1	6	1	17
四類	E型肝炎					2	1	49
	ウエストナイル熱							
	A型肝炎					17	1	130
	エキノкокクス症					3		13
	黄熱							
	オウム病					1	1	28
	オムスク出血熱							
	回帰熱							
	キャサヌル森林病							
	Q熱					1		4
	狂犬病							
	コクシジオイデス症					2		3
	サル痘							
	腎症候性出血熱							
	西部ウマ脳炎							
	ダニ媒介脳炎							
	炭疽							
	つつが虫病					2	4	109
	デング熱	2		1	1	22	1	81
	東部ウマ脳炎							
	鳥インフルエンザ #							
	ニパウイルス感染症							
	日本紅斑熱						4	75
	日本脳炎						2	7
	発しんチフス							
	ハンタウイルス肺症候群							
	Bウイルス病							
	鼻疽							
	ブルセラ症							1
	ベネズエラウマ脳炎							
	ヘンドラウイルス感染症							
	ボツリヌス症							2
	マラリア	1			1	22	3	46
野兔病								
ライム病					3		10	
リッサウイルス感染症								
リフトバレー熱								
類鼻疽								
レジオネラ症	1		1	1	46	15	548	
レプトスピラ症					3	1	25	
ロッキー山紅斑熱								

分類	疾病名	東京都分(報告週)					全国分(診断週)	
		41週	42週	43週	44週	年累計	44週	年累計
五類 (全数届出)	アメーバ赤痢	2	3	1	5	147	11	654
	ウイルス性肝炎(A型・E型を除く)		1	1		34	4	198
	急性脳炎 **					17	1	194
	クリプトスポリジウム症					1		6
	クロイツフェルト・ヤコブ病				1	12	1	119
	劇症型溶血性レンサ球菌感染症			1		6		84
	後天性免疫不全症候群	13	10	15	8	430	17	1228
	ジアルジア症		1	1		15		44
	髄膜炎菌性髄膜炎					2		13
	先天性風しん症候群							
	梅毒	3	3	6	8	137	8	592
	破傷風					1	1	80
	バンコマイシン耐性黄色ブドウ球菌感染症							
	バンコマイシン耐性腸球菌感染症			1	1	14	2	65
指定	インフルエンザ (H5N1)							
2007/11/7集計								

\* 病原体がコロナウイルス属SARSコロナウイルスであるものに限る。

\*\* ウエストナイル脳炎、西部ウマ脳炎、ダニ媒介性脳炎、東部ウマ脳炎、日本脳炎、ベネズエラウマ脳炎及びリフトバレー熱を除く。

# 2007年14週集計分より「高病原性鳥インフルエンザ」から「鳥インフルエンザ」に変更

(全数把握対象疾患のコメント)

〈二類感染症〉

**結核** 64件

肺結核45件、その他19件で、推定感染地は国内62件、国外2件であった。年齢群は、5歳未満2件、10歳代3件、20歳代8件、30歳代5件、40歳代7件、50歳代4件、60歳代15件、70歳代11件、80歳代8件、90歳代1件であった。

〈三類感染症〉

**細菌性赤痢** 1件

ソルネ菌。国内での感染が疑われており、現在調査中である。

**腸管出血性大腸菌感染症** 4件

患者2件、無症状病原体保有者2件で、血清型・毒素型は、O157(VT1・VT2) 2件、O157(VT2) 1件、O157(VT型不明)1件であった。年齢群は、10歳代1件、30歳代2件、40歳代1件であった。

**パラチフス** 1件

推定感染地はインドであった。

〈四類感染症〉

**デング熱** 1件

推定感染地はグアテマラであった。

**マラリア** 1件

熱帯熱マラリアで、推定感染地はベナンであった。

**レジオネラ症** 1件

肺炎型で、90歳代。感染経路は現在調査中である。

〈五類感染症〉

**アメーバ赤痢** 5件

腸管アメーバ症2件、腸管外アメーバ症1件、腸管アメーバ症及び腸管外アメーバ症2件、推定感染地は国内4件、不明1件、推定感染経路は性的接触3件(同性間2件、異性間1件)、不明2件であった。

**クロイツフェルト・ヤコブ病** 1件

孤発性プリオン病古典型CJDであった。

**後天性免疫不全症候群** 8件

無症候キャリア4件、AIDS 1件、その他3件であった。推定感染地は国内6件、米国1件、ミャンマー1件で、推定感染経路は性的接触7件(同性間4件、異性間2件、両性間1件)、不明1件であった。

**梅毒** 8件

早期顕症梅毒Ⅰ期2件、早期顕症梅毒Ⅱ期3件、無症候梅毒3件、推定感染経路は性的接触6件(異性間5件、不明1件)、不明2件であった。

**バンコマイシン耐性腸球菌感染症** 1件

腹膜炎の症状を呈しており、接触感染が疑われている。

## 五類定点把握対象疾患 患者報告数 2007年44週

疾病名	2007年				4週合計	年累計
	41週	42週	43週	44週		
RSウイルス感染症	15	19	29	56	119	715
インフルエンザ	24	45	112	174	355	44,211
咽頭結膜熱	21	22	20	28	91	2,506
A群溶血性レンサ球菌咽頭炎	145	184	203	198	730	9,788
感染性胃腸炎	499	567	572	554	2,192	30,514
水痘	51	72	74	96	293	7,242
手足口病	113	113	80	50	356	4,015
伝染性紅斑	23	10	18	15	66	2,653
突発性発しん	81	93	100	77	351	3,981
百日咳	12	8	5	2	27	108
風しん	0	0	0	2	2	33
ヘルパンギーナ	56	44	34	23	157	6,668
麻しん(成人麻しんを除く)	0	1	2	2	5	296
流行性耳下腺炎	39	31	25	17	112	1,676
不明発しん症	6	17	10	9	42	580
MCLS	4	2	0	2	8	98
急性出血性結膜炎	3	1	1	1	6	66
流行性角結膜炎	17	25	27	22	91	808
細菌性髄膜炎	1	1	1	0	3	27
無菌性髄膜炎	2	0	0	1	3	48
マイコプラズマ肺炎	7	5	2	6	20	164
クラミジア肺炎(オウム病を除く)	1	1	1	1	4	17
成人麻しん	0	1	2	0	3	256
2007/11/7集計						

(定点把握対象疾患のコメント)

- ・RSウイルス感染症の定点当たり報告数が増加している。
- ・インフルエンザの定点当たり報告数はさらに増加しており、1999年以降の同時期と比べて最も多い。引き続き早期の流行拡大に注意が必要である。
- ・感染性胃腸炎の定点当たり報告数は微減。過去5年平均の同時期とほぼ同程度である。

(定点医療機関からのコメント)

八王子市保健所管内定点医療機関

- ・咽頭結膜熱疑い1名(1歳)

\* インフルエンザに関するコメントは16頁にまとめて記載しました。

## 五類定点把握対象疾患 患者報告数【年齢階級別】 2007年44週

	RS ウイルス 感染症	インフルエ ンザ	咽頭 結膜熱	A群溶血性 レンサ球菌 咽頭炎	感染性 胃腸炎	水痘	手足口病	伝染性 紅斑	突発性 発しん
～5か月	7				9	3		1	2
～11か月	17			1	45	3	4	1	34
1歳	19	5	3	4	81	10	10	2	35
2歳	5	2	4	10	48	12	11	2	5
3歳	1	14	5	18	46	15	6	1	
4歳	7	9	1	18	40	18	8	2	1
5歳		22	2	31	37	15	3	1	
6歳		28	2	24	34	7	2	2	
7歳		24	4	27	25	4	1	3	
8歳		18	2	12	18	1	1		
9歳		10	3	6	21	2	1		
10～14歳		10	1	21	58	5	1		
15～19歳		3		5	17		2		
20～29歳		5	1	21	75	1			
30～39歳		9							
40～49歳		10							
50～59歳		1							
60～69歳		2							
70～79歳		2							
80歳以上									
合計	56	174	28	198	554	96	50	15	77
先週比	27	62	8	-1	-11	26	-30	-3	-21

注:小児科定点把握対象疾病のうち、「20～29歳」は「20歳以上」と読み替える。  
眼科疾患のうち、「70～79歳」は「70歳以上」と読み替える。

	百日咳	風しん	ヘルパン ギーナ	麻しん (成人麻しん を除く)	流行性 耳下腺炎	急性出血性 結膜炎	流行性 角結膜炎	不明 発しん症	MCLS
～5か月									
～11か月				1				2	2
1歳		1	6	1				2	
2歳			2		2			1	
3歳			4		3				
4歳			4		6		1		
5歳			2		3		1	2	
6歳			1		1				
7歳							1		
8歳			3		1				
9歳					1			1	
10～14歳		1				1		1	
15～19歳							1		
20～29歳	2		1				2		
30～39歳							11		
40～49歳							2		
50～59歳									
60～69歳							3		
70～79歳									
80歳以上									
合計	2	2	23	2	17	1	22	9	2
先週比	-3	2	-11	0	-8	0	-5	-1	2

注:小児科定点把握対象疾病のうち、「20～29歳」は「20歳以上」と読み替える。  
眼科疾患のうち、「70～79歳」は「70歳以上」と読み替える。

## 五類定点把握対象疾患 患者報告数【保健所別】 2007年44週

	RS ウイルス 感染症	インフルエ ンザ	咽頭 結膜熱	A群溶血性 レンサ球菌 咽頭炎	感染性 胃腸炎	水痘	手足口病	伝染性 紅斑	突発性 発しん	百日咳
千代田		1				1			1	
中央区				2	3	3	2		2	
みなと	4	1	8	11	46	1	1		2	
新宿区	3	28	1	4	26	4	1	1	3	
文京		11		1	3	1	1			
台東	2			5	25	2			6	
墨田区	3	1		4	6	6	3			
江東区	4	27		5	40	4	2		3	
品川区		3	1	3	37	3	4	1	5	
目黒区		1		1		1	3		1	
大田区	12		2	7	38	10	4	4	6	1
世田谷	1	26		5	22	3	3		3	
渋谷区		2	1	12	3				2	
中野区	1			5	22	2			4	
杉並		20	5	6	23	7	1		5	
池袋		10			8	1	5			
北区		3		10	9	7			4	
荒川区		2		2	8	2			2	
板橋区			1	1	13				1	
練馬区		2		4	3	2	1		5	
足立				6	14	2		2	1	
葛飾区				5	19	6		1	2	
江戸川	6	6	5	9	24	4	8		2	
西多摩	1			4	8	3	1		1	
八王子	1		2	15	48	4	6	1	6	1
南多摩				1	21			1		
町田		16		45	29	6		1	4	
多摩立川		2		2	9	1	1			
多摩府中	4	5		6	6	6	1	1	2	
多摩小平	14	7	2	17	39	4	2	2	2	
島しょ					2				2	

東京都合計	56	174	28	198	554	96	50	15	77	2
定点当り報告数	0.38	0.61	0.19	1.34	3.74	0.65	0.34	0.10	0.52	0.01

	風しん	ヘルパン ギーナ	麻しん (成人麻し んを除く)	流行性 耳下腺炎	急性出血 性結膜炎	流行性 角結膜炎	不明 発しん症	MCLS	合計
千代田									3
中央区									12
みなと	1						1		76
新宿区						2			73
文京									17
台東									40
墨田区		1		1					25
江東区		2				1			88
品川区	1	3		1				1	63
目黒区				1					8
大田区		2		3		1	1		91
世田谷				1					64
渋谷区									20
中野区									34
杉並									67
池袋				3		1			28
北区									33
荒川区									16
板橋区		1				3	1		21
練馬区		2	1				2		22
足立					1				26
葛飾区				2		3	2		40
江戸川		3		2					69
西多摩									18
八王子				2		3			89
南多摩		5					1		29
町田									101
多摩立川				1		3	1		20
多摩府中			1			1		1	34
多摩小平		4				4			97
島しょ									4

東京都合計	2	23	2	17	1	22	9	2	1,328
定点当り報告数	0.01	0.16	0.01	0.11	0.03	0.56	0.06	0.01	

## 五類定点把握対象疾患 患者報告数【保健所別・定点当たり】 2007年44週

	RS ウイルス 感染症	インフルエ ンザ	咽頭 結膜熱	A群溶血性 レンサ球菌 咽頭炎	感染性 胃腸炎	水痘	手足口病	伝染性 紅斑	突発性 発しん	百日咳
千代田		0.20				0.25			0.25	
中央区				0.67	1.00	1.00	0.67		0.67	
みなと	0.67	0.13	1.33	1.83	7.67	0.17	0.17		0.33	
新宿区	0.50	3.11	0.17	0.67	4.33	0.67	0.17	0.17	0.50	
文京		2.20		0.33	1.00	0.33	0.33			
台東	0.67			1.67	8.33	0.67			2.00	
墨田区	1.00	0.17		1.33	2.00	2.00	1.00			
江東区	1.00	3.00		1.25	10.00	1.00	0.50		0.75	
品川区		0.30	0.17	0.50	6.17	0.50	0.67	0.17	0.83	
目黒区		0.17		0.33		0.33	1.00		0.33	
大田区	1.33		0.22	0.78	4.22	1.11	0.44	0.44	0.67	0.11
世田谷	0.13	1.63		0.63	2.75	0.38	0.38		0.38	
渋谷区		0.33	0.25	3.00	0.75				0.50	
中野区	0.17			0.83	3.67	0.33			0.67	
杉並		1.67	0.83	1.00	3.83	1.17	0.17		0.83	
池袋		1.43			2.00	0.25	1.25			
北区		0.50		2.50	2.25	1.75			1.00	
荒川区		0.50		1.00	4.00	1.00			1.00	
板橋区			0.17	0.17	2.17				0.17	
練馬区		0.17		0.80	0.60	0.40	0.20		1.00	
足立				1.50	3.50	0.50		0.50	0.25	
葛飾区				1.25	4.75	1.50		0.25	0.50	
江戸川	1.20	0.50	1.00	1.80	4.80	0.80	1.60		0.40	
西多摩	0.20			0.80	1.60	0.60	0.20		0.20	
八王子	0.25		0.50	3.75	12.00	1.00	1.50	0.25	1.50	0.25
南多摩				0.25	5.25			0.25		
町田		1.78		11.25	7.25	1.50		0.25	1.00	
多摩立川		0.15		0.33	1.50	0.17	0.17			
多摩府中	0.40	0.24		0.60	0.60	0.60	0.10	0.10	0.20	
多摩小平	2.33	0.50	0.33	2.83	6.50	0.67	0.33	0.33	0.33	
島しょ					2.00				2.00	

東京都合計	56	174	28	198	554	96	50	15	77	2
定点当り報告数	0.38	0.61	0.19	1.34	3.74	0.65	0.34	0.10	0.52	0.01

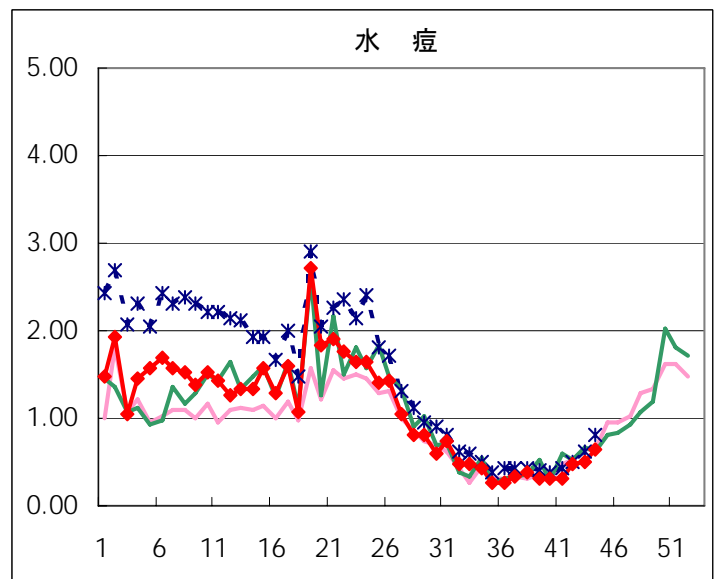
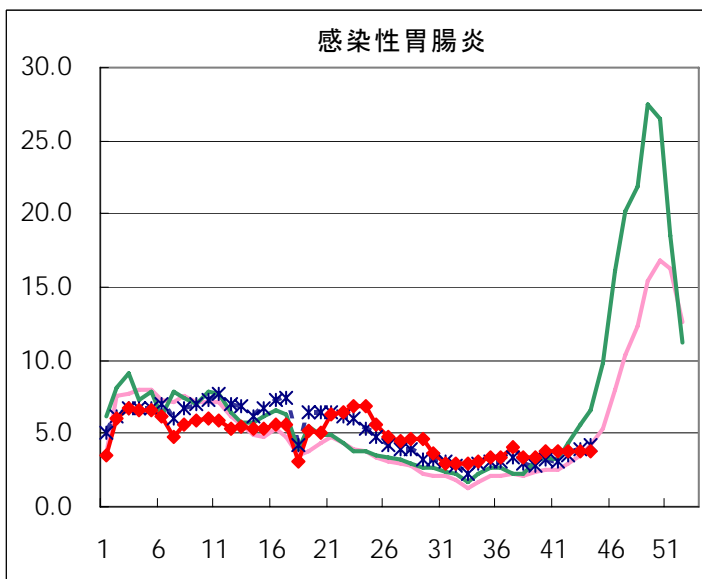
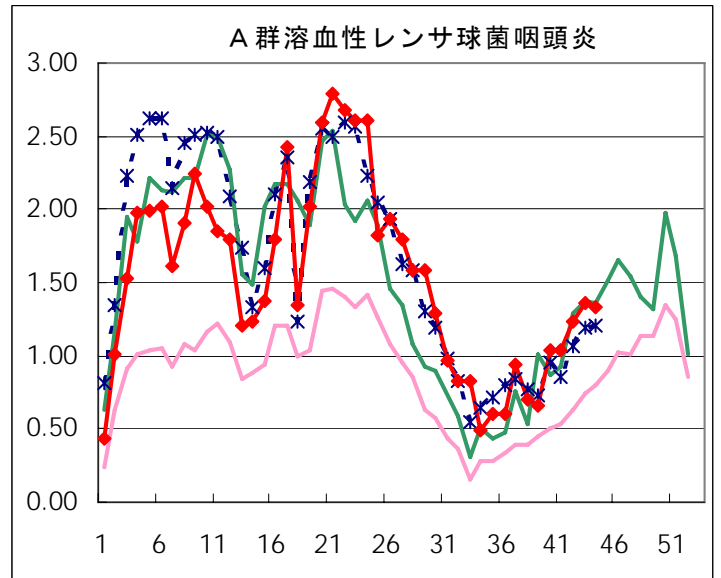
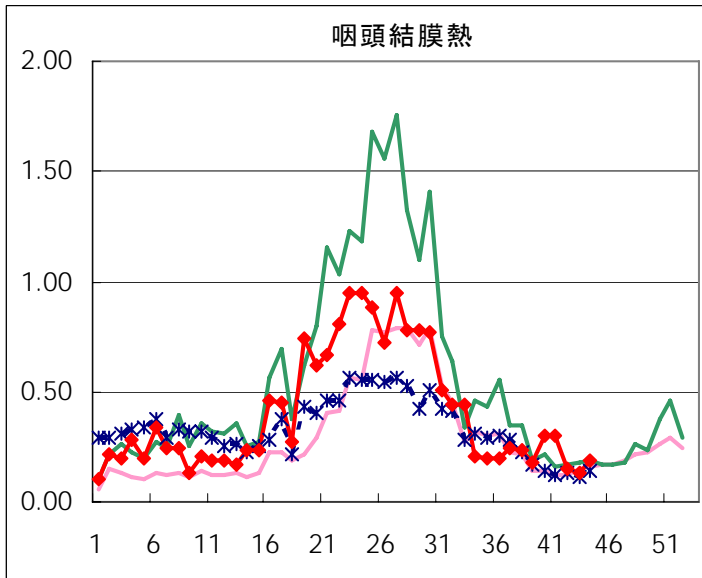
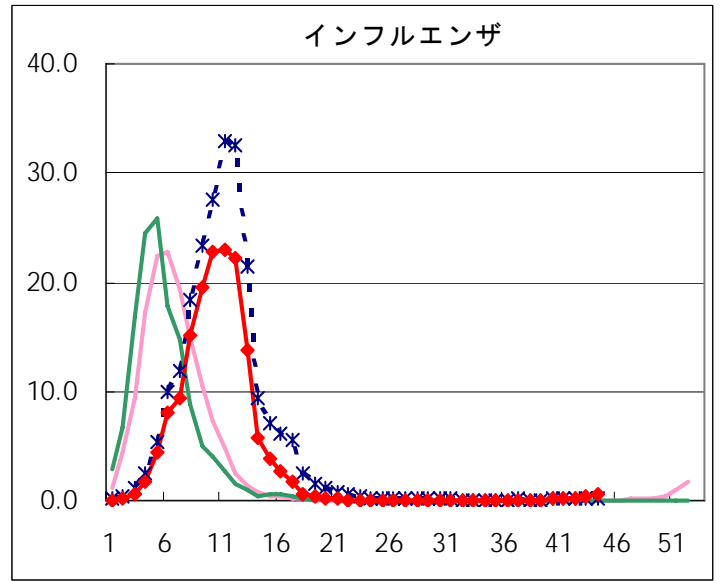
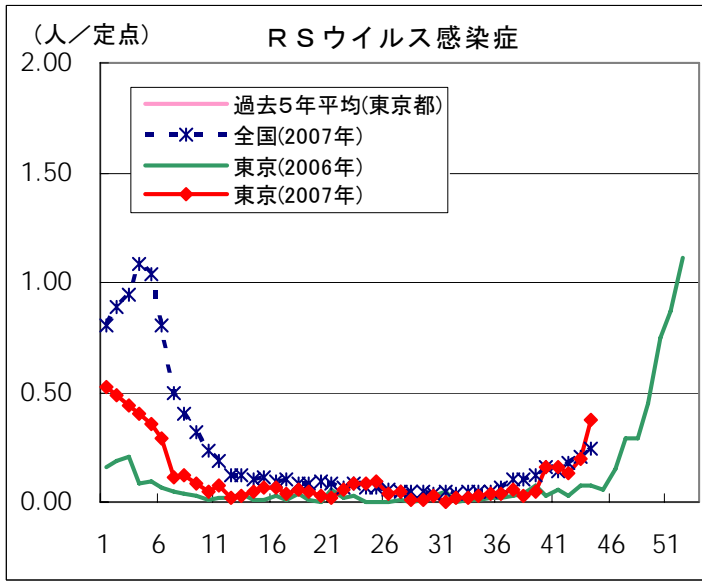


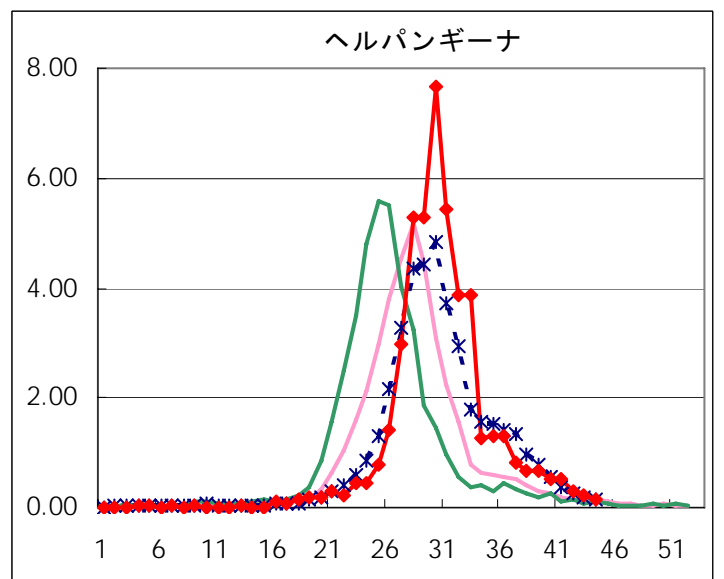
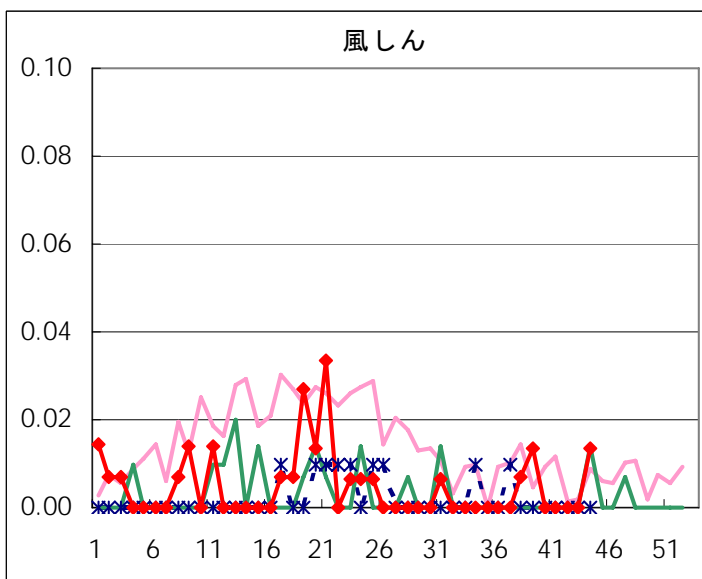
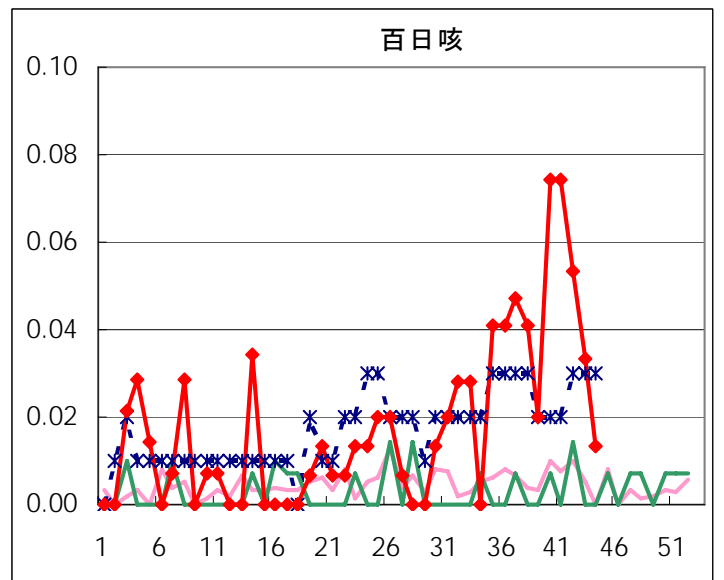
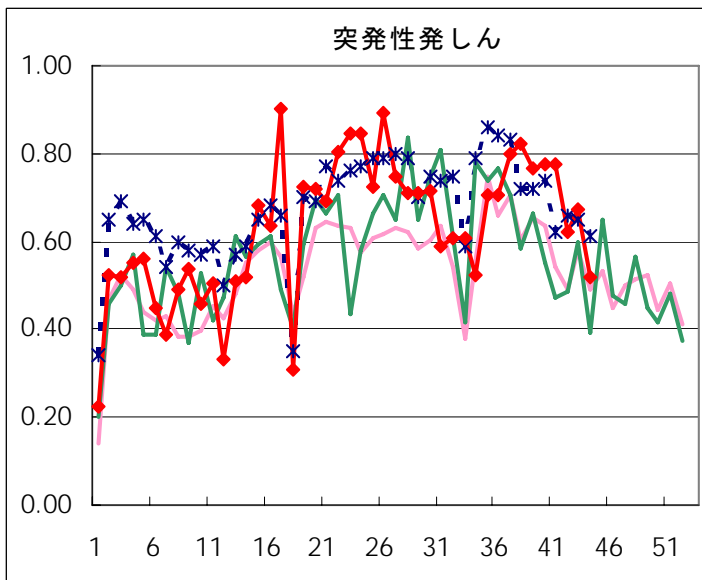
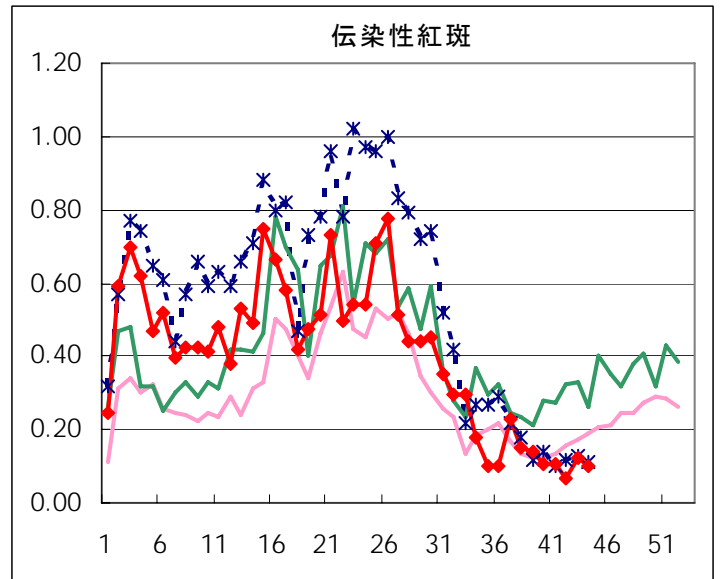
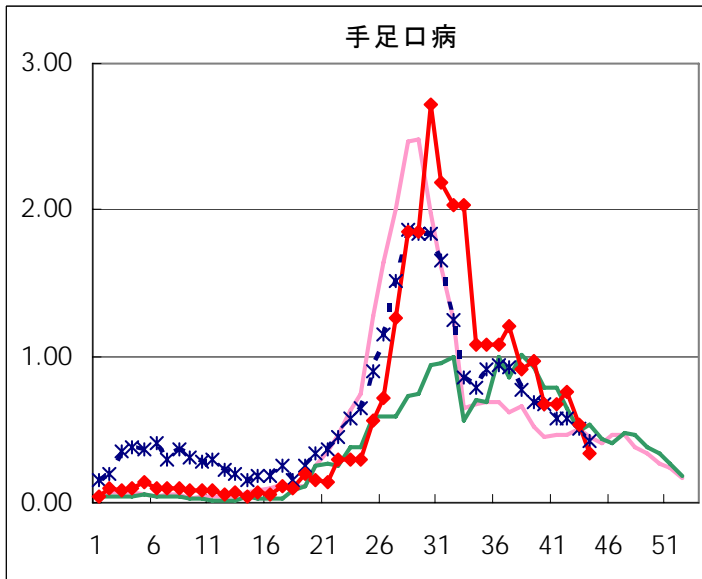
	風しん	ヘルパン ギーナ	麻疹 (成人麻疹 を除く)	流行性 耳下腺炎	急性出血 性結膜炎	流行性 角結膜炎	不明 発しん症	MCLS
千代田								
中央区								
みなと	0.17						0.17	
新宿区						1.00		
文京								
台東								
墨田区		0.33		0.33				
江東区		0.50				1.00		
品川区	0.17	0.50		0.17				0.17
目黒区				0.33				
大田区		0.22		0.33		0.50	0.11	
世田谷				0.13				
渋谷区								
中野区								
杉並								
池袋				0.75		1.00		
北区								
荒川区								
板橋区		0.17				1.50	0.17	
練馬区		0.40	0.20				0.40	
足立					0.50			
葛飾区				0.50		3.00	0.50	
江戸川		0.60		0.40				
西多摩								
八王子				0.50		1.50		
南多摩		1.25					0.25	
町田								
多摩立川				0.17		1.50	0.17	
多摩府中			0.10			0.33		0.10
多摩小平		0.67				2.00		
島しょ								

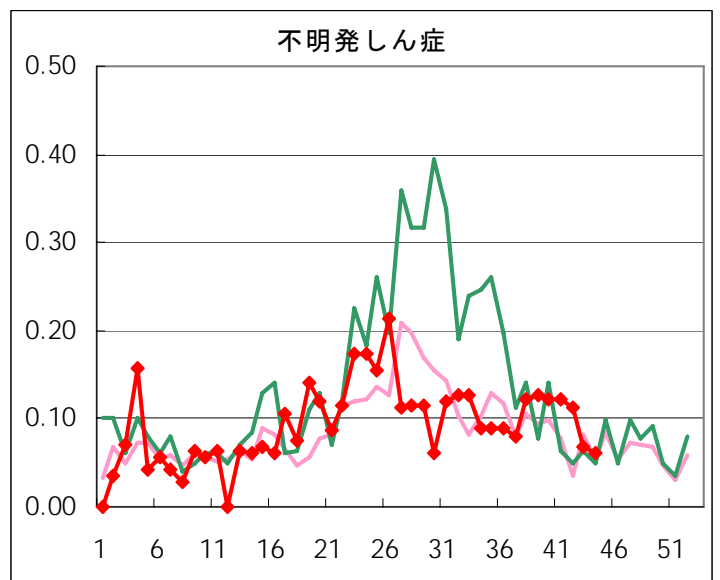
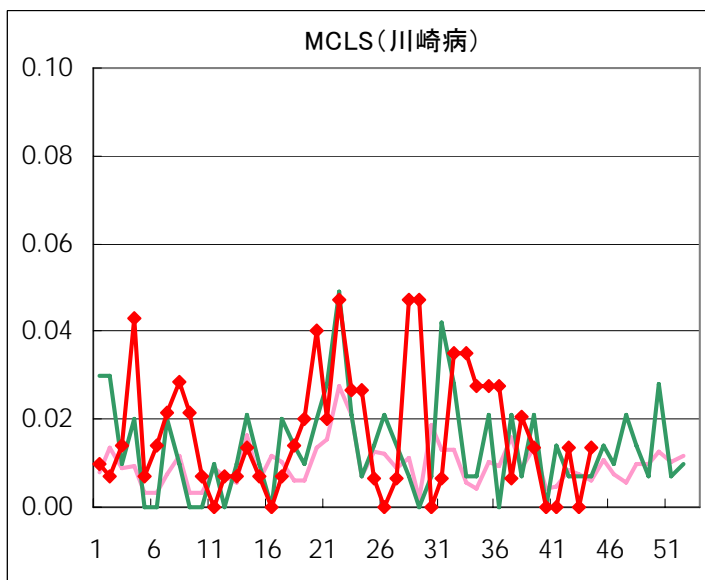
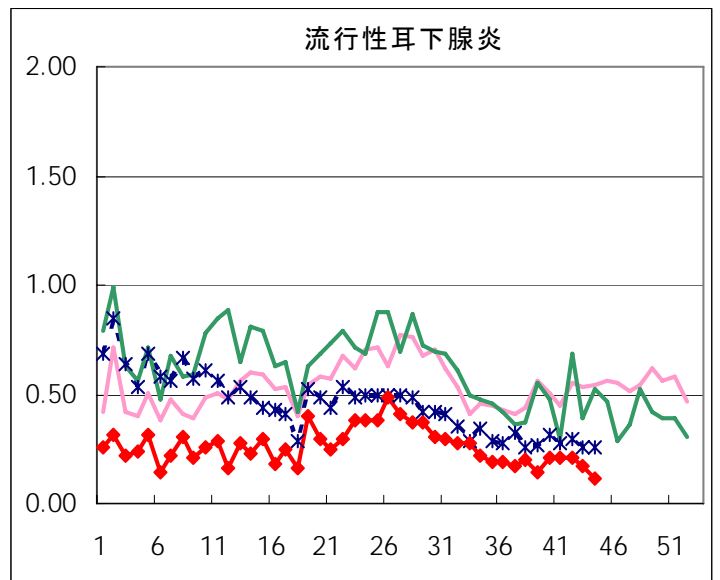
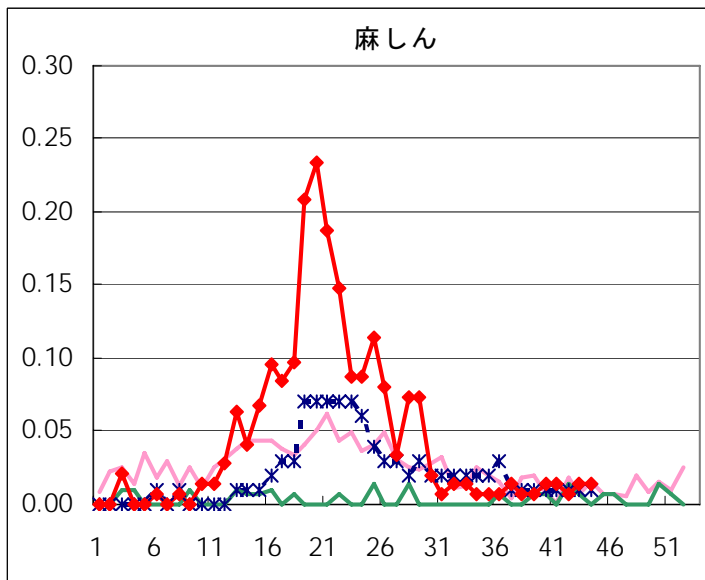
東京都合計	2	23	2	17	1	22	9	2
定点当り報告数	0.01	0.16	0.01	0.11	0.03	0.56	0.06	0.01

# 五類定点把握対象疾患 患者報告数【推移グラフ】 2007年44週現在

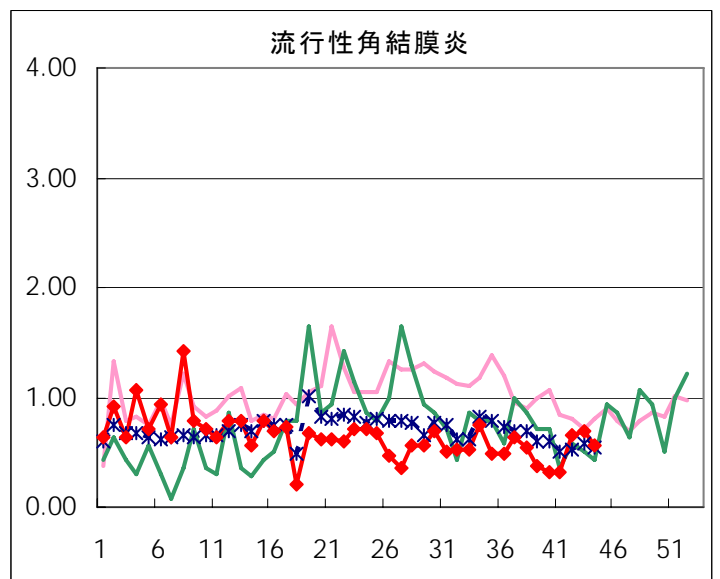
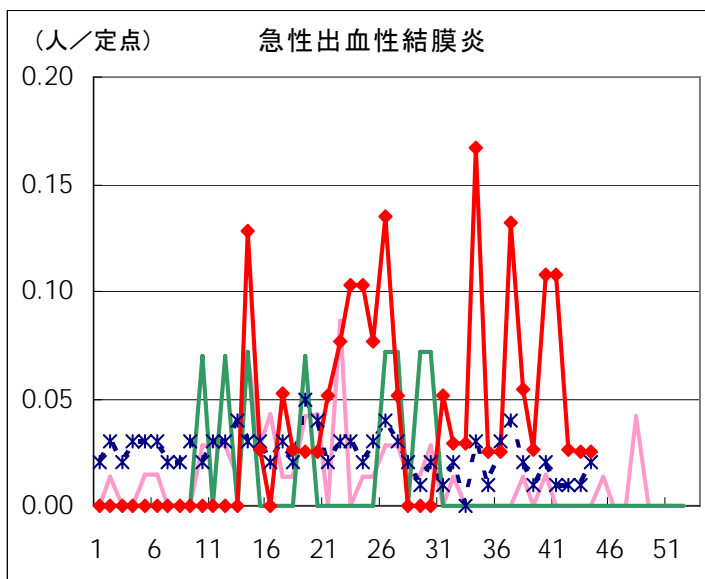
## ◆ 小児科・インフルエンザ定点



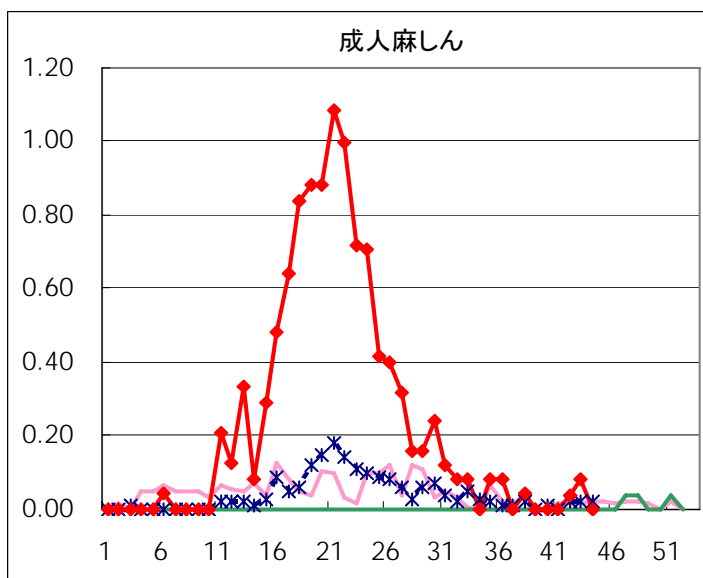
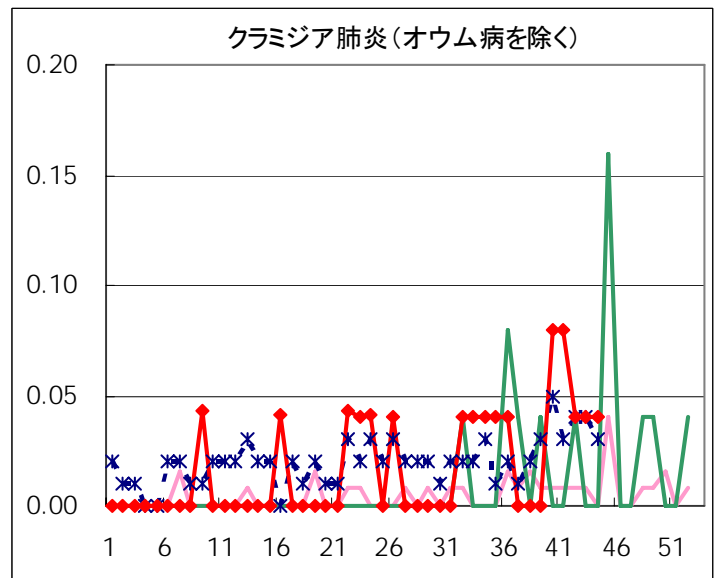
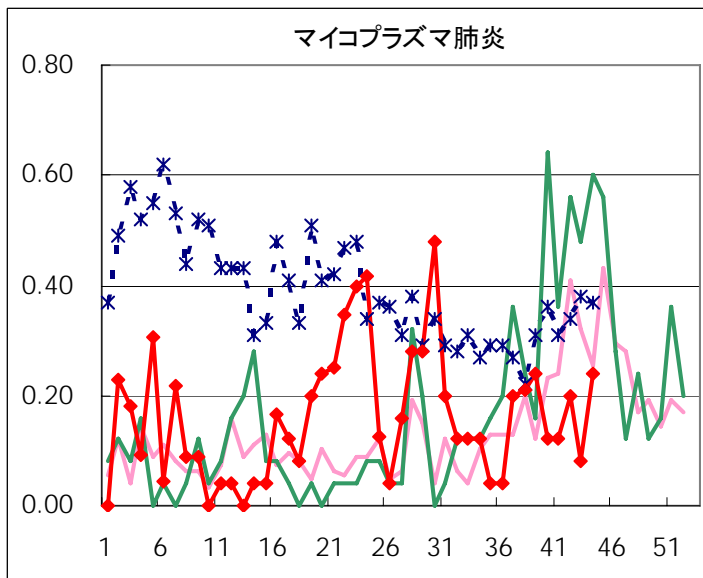
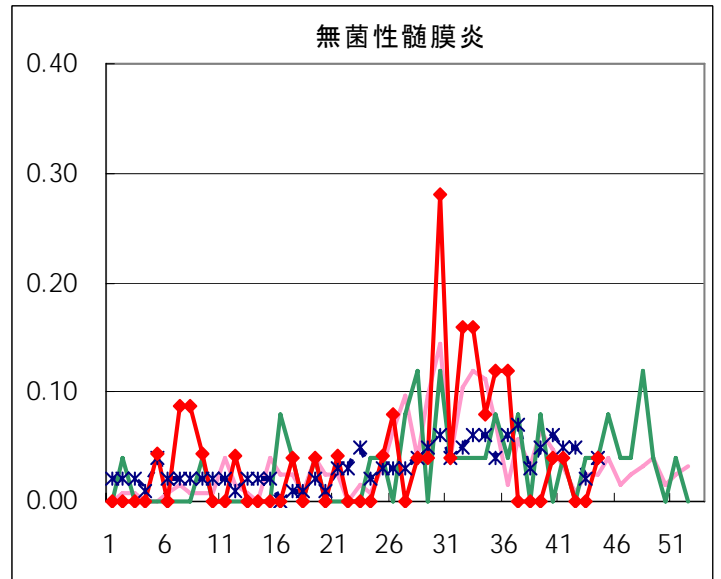
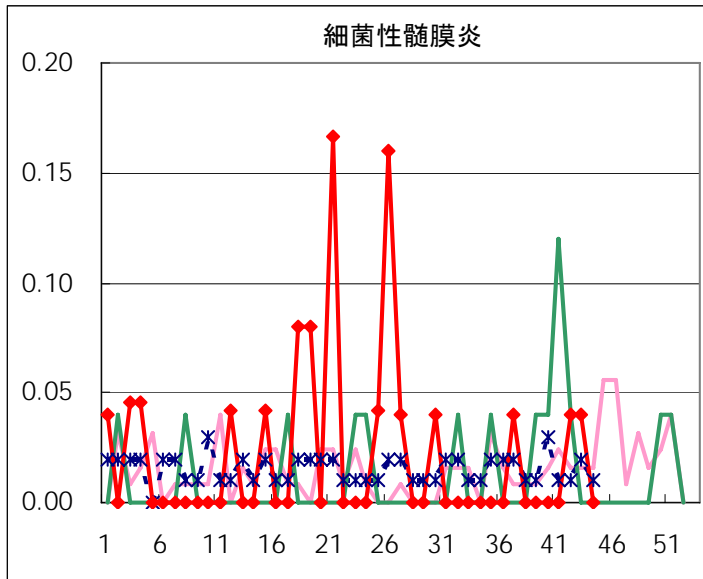




◆ 眼科定点



◆ 基幹定点



疾患別の定点医療機関数(週単位報告分)			
定点種別	疾患	定点医療機関数	報告医療機関数
インフルエンザ	インフルエンザ	290	285
眼科	急性出血性結膜炎	39	39
	流行性角結膜炎		
基幹	細菌性髄膜炎	25	25
	無菌性髄膜炎		
	マイコプラズマ肺炎		
	クラミジア肺炎		
	成人麻疹		
小児科	上記を除く疾病	150	148

## 病原体検査情報

◇定点(病原体)医療機関からの搬入検体

\*原則として検体採取日の順に掲載しています。

検体採取日	臨床診断名	患者年齢	検査試料	検出病原体	検査法
10/17	細菌性髄膜炎	6	髄液	エンテロウイルス	遺伝子
10/19	急性気管支炎	2	咽頭拭い液	RSウイルス	
10/22	急性咽頭炎	7	咽頭拭い液	エンテロウイルス	
10/23	肺炎 咽頭炎	4	咽頭拭い液	エンテロウイルス	
10/24	気管支肺炎	9M	糞便	アデノウイルス サイトメガロウイルス	
			咽頭拭い液	アデノウイルス RSウイルス サイトメガロウイルス	
10/24	喘息性気管支炎	1	咽頭拭い液	ライノウイルス サイトメガロウイルス	
10/24	突発性発しん	6M	咽頭拭い液	EBウイルス	
10/25	急性上気道炎	4	咽頭拭い液	エンテロウイルス	
10/25	急性咽頭気管支炎	5	咽頭拭い液	マイコプラズマ・ニューモニア	

週別検査状況 2007年36週～43週

検出病原体・抗体		2007年								合計
		36	37	38	39	40	41	42	43	
ウイルス	アデノ		1	1			3	5	2	12
	ライノ	1	4	1	1	1		1	1	10
	ポリオ									
	コクサッキーA群				1					1
	コクサッキーB群									
	エコー	1								1
	エンテロ71	1								1
	その他のエンテロ	5	7	3	6	3	7	9	4	44
	単純ヘルペス	1		1	1			4		7
	水痘・帯状疱疹	1						2		3
	ヘルペス6/7	2	6	3	4	2	3	5		25
	EB	3		1		4	1		1	10
	サイトメガロ	1				1		1	3	6
	ムンプス									
	麻疹	1								1
	風疹		2							2
	パルボB19		1							1
	RS			1		1			2	4
	ノロ									
	ロタ			1						1
	インフルエンザAH1				2		1			3
	インフルエンザAH3	2								2
	インフルエンザB									
	デング						2			2
その他のウイルス			1			1	1		3	
細菌	カンピロバクター				1					1
	サルモネラ									
	腸管出血性大腸菌									
	その他の腸管系病原菌									
	溶血性レンサ球菌									
	その他の細菌			1			1		1	3
その他の病原体										

臨床診断名別検査結果 2007年36週～43週

臨床診断名 検出病原体	インフル エンザ	上 気 道 炎	下 気 道 炎	感 染 性 胃 腸 炎	無 菌 性 髄 膜 炎	咽 頭 結 膜 熱	A 群 溶 連 菌 咽 頭 炎	流 行 性 角 結 膜 炎	ヘル パン ギー ナ	手 足 口 病	伝 染 性 紅 斑	不 明 発 し ん 症	流 行 性 耳 下 腺 炎	水 痘	麻 し ん	風 し ん	そ の 他	合 計
搬入検体数	27	32	33	27	42			2	2	3	1	14		2	2		110	
アデノ		1	8					1									2	12
ライノ	3	1	2								1	2					1	10
ポリオ																		
コクサッキーA群		1																1
コクサッキーB群																		
エコー					1													1
エンテロ71																	1	1
その他のエンテロ	1	11	10	2	11			1	2								6	44
単純ヘルペス					2									1			4	7
水痘・带状疱疹しん					2							1						3
ヘルペス6/7			1					2				6			2		14	25
EB		1			1							1					7	10
サイトメガロ			3		1												2	6
ムンプス																		
麻しん																	1	1
風しん												1					1	2
パルボB19											1							1
RS			4															4
ノロ																		
ロタ				1														1
インフルエンザAH1	3																	3
インフルエンザAH3	1		1															2
インフルエンザB																		
デング				1													1	2
その他のウイルス			3															3
カンピロバクター				1														1
サルモネラ																		
腸管出血性大腸菌																		
その他の腸管系病原菌																		
溶血性レンサ球菌																		
その他の細菌		1	2															3
その他の病原体																		
備考																		



## 定点医療機関からのコメント

### ◇インフルエンザに関するコメント

各定点医療機関から、迅速診断キットを用いた検査の結果に関わるコメントをいただきましたので、コメントのあった医療機関ごとに下表にまとめました。

管轄保健所名	インフルエンザ 迅速診断結果		定点医療機関から報告のあった患者に関するコメント
	A	B	
目黒区	1		
世田谷	11		11人全員A型
池袋	3		3名ともA型でした。
多摩小平	5		5名いずれもA型です。
		1	患者1名(7歳男児)。A、B両方陽性でした。