

---

INFECTIOUS DISEASES WEEKLY REPORT

TOKYO **iDWR**

東京都感染症情報センター

---

# 東京都感染症週報

2007年第47週  
(11月19日～11月25日)

\* 2007年11月28日現在の情報により作成しています。  
最新のデータは「Web版感染症発生動向」をご覧ください。  
<http://survey.tokyo-eiken.go.jp/>

2007年11月29日発行

編集・発行

東京都医師会感染症予防検討委員会  
東京都健康安全研究センター疫学情報室

電話：03-3363-3213(直通)  
FAX：03-5332-7365  
e-mail：idsc@tokyo-eiken.go.jp

---

## 全数把握対象疾患 患者報告数 2007年47週

分類	疾病名	東京都分(報告週)					全国分(診断週)	
		44週	45週	46週	47週	年累計	47週	年累計
一 類	エボラ出血熱							
	クリミア・コンゴ出血熱							
	痘そう							
	南米出血熱							
	ペスト							
	マールブルグ病							
	ラッサ熱							
二 類	急性灰白髄炎							
	結核	80	81	90	50	2599	267	17016
	ジフテリア							
	重症急性呼吸器症候群 *							
三 類	コレラ					2		12
	細菌性赤痢	1	1	2		77	4	427
	腸管出血性大腸菌感染症	4	4	3	10	457	67	4428
	腸チフス					11		44
	バラチフス	1				6		18
四 類	E型肝炎		1			3		50
	ウエストナイル熱							
	A型肝炎					17	2	138
	エキノкокクス症					3		15
	黄熱							
	オウム病					1	1	29
	オムスク出血熱							
	回帰熱							
	キャサヌル森林病							
	Q熱					1	1	5
	狂犬病							
	コクシジオイデス症					2		3
	サル痘							
	腎症候性出血熱							
	西部ウマ脳炎							
	ダニ媒介脳炎							
	炭疽							
	つつが虫病			1	1	4	24	180
	デング熱	1				22		82
	東部ウマ脳炎							
	鳥インフルエンザ #							
	ニパウイルス感染症							
	日本紅斑熱						2	87
	日本脳炎							9
	発しんチフス							
	ハンタウイルス肺症候群							
	Bウイルス病							
	鼻疽							
	ブルセラ症							1
	ベネズエラウマ脳炎							
	ヘンドラウイルス感染症							
ボツリヌス症							3	
マラリア	1				22		48	
野兔病								
ライム病					3		10	
リッサウイルス感染症								
リフトバレー熱								
類鼻疽								
レジオネラ症	1	2		1	49	8	584	
レプトスピラ症					3		27	
ロッキー山紅斑熱								

分類	疾病名	東京都分(報告週)					全国分(診断週)	
		44週	45週	46週	47週	年累計	47週	年累計
五類 (全数届出)	アメーバ赤痢	5	4	3	1	155	5	695
	ウイルス性肝炎 (A型・E型を除く)			1	1	36	1	211
	急性脳炎 **				1	18	3	202
	クリプトスポリジウム症					1		6
	クロイツフェルト・ヤコブ病	1	1			13		126
	劇症型溶血性レンサ球菌感染症					6	1	88
	後天性免疫不全症候群	9	12	12	5	460	9	1302
	ジアルジア症					15		48
	髄膜炎菌性髄膜炎				1	3		15
	先天性風しん症候群							
	梅毒	10	4	2	2	147	4	638
	破傷風					1		85
	バンコマイシン耐性黄色ブドウ球菌感染症							
バンコマイシン耐性腸球菌感染症	1				14	2	71	
指定	インフルエンザ (H5N1)							
2007/11/28集計								

\* 病原体がコロナウイルス属SARSコロナウイルスであるものに限る。

\*\* ウエストナイル脳炎、西部ウマ脳炎、ダニ媒介性脳炎、東部ウマ脳炎、日本脳炎、ペネズエラウマ脳炎及びリフトバレー熱を除く。

# 2007年14週集計分より「高病原性鳥インフルエンザ」から「鳥インフルエンザ」に変更

(全数把握対象疾患のコメント)

〈二類感染症〉

**結核** 50件

肺結核37件、その他13件で、推定感染地は国内36件、インド1件、タイ1件、香港/フランス1件、不明11件であった。年齢群は5歳未満3件、10歳代1件、20歳代12件、30歳代6件、40歳代1件、50歳代7件、60歳代8件、70歳代6件、80歳代4件、90歳代2件であった。

〈三類感染症〉

**腸管出血性大腸菌感染症** 10件

患者6件、無症状病原体保有者4件で、血清型・毒素型は、O26(VT1) 5件、O157(VT1・VT2) 2件、O157(VT2) 2件、O103(毒素型不明) 1件であった。年齢群は、5歳未満2件、10歳代1件、20歳代4件、30歳代2件、40歳代1件であった。O26(VT1)の5件の推定感染地は、海外1名、国内4名であった。

〈四類感染症〉

**つつが虫病** 1件

感染地は都内島しょ地域であった。

**レンジオネラ症** 1件

肺炎型で70歳男性。自宅の24時間風呂または温泉との関連が疑われている。

〈五類感染症〉

**アメーバ赤痢** 1件

腸管アメーバ症で、感染地、感染経路とも不明であった。

**ウイルス性肝炎** 1件

B型で、感染経路は不明であった。

**急性脳炎** 1件

5歳未満で、ロタウイルスによるものであった。

**後天性免疫不全症候群** 5件

すべて無症候キャリアであった。推定感染地は国内2件、インドネシア1件、スペイン1件、不明1件で、推定感染経路はすべて性的接触(同性間3件、異性間2件)であった。

**髄膜炎菌性髄膜炎** 1件

血清群不明で、推定感染地は国内であった。

**梅毒** 2件

早期顕症梅毒 I 期1件、無症候梅毒1件で、推定感染経路はいずれも同性間性的接触であった。

## 五類定点把握対象疾患 患者報告数 2007年47週

疾病名	2007年				4週合計	年累計
	44週	45週	46週	47週		
RSウイルス感染症	56	61	53	63	233	892
インフルエンザ	174	185	293	416	1,068	45,105
咽頭結膜熱	28	20	24	25	97	2,575
A群溶血性レンサ球菌咽頭炎	198	227	227	220	872	10,462
感染性胃腸炎	556	814	1,002	1,309	3,681	33,641
水痘	96	141	150	149	536	7,682
手足口病	50	63	80	56	249	4,216
伝染性紅斑	15	29	24	24	92	2,730
突発性発しん	77	97	106	107	387	4,291
百日咳	2	10	10	1	23	129
風しん	1	0	0	1	2	33
ヘルパンギーナ	23	35	19	29	106	6,751
麻しん(成人麻しんを除く)	3	1	2	1	7	301
流行性耳下腺炎	17	33	38	40	128	1,787
不明発しん症	9	7	14	13	43	614
MCLS	2	1	0	3	6	102
急性出血性結膜炎	1	2	4	1	8	73
流行性角結膜炎	22	24	25	17	88	874
細菌性髄膜炎	0	0	0	1	1	28
無菌性髄膜炎	1	1	1	0	3	50
マイコプラズマ肺炎	6	9	8	7	30	188
クラミジア肺炎(オウム病を除く)	1	1	0	1	3	19
成人麻しん	0	1	0	1	2	258
2007/11/28集計						

### (定点把握対象疾患のコメント)

- ・インフルエンザの定点当たり報告数は増加し、1999/2000年シーズン以降の同時期と比較して最も多い状況が続いている。
- ・感染性胃腸炎の定点当たり報告数は増加し、過去5年平均と同レベルで推移している。
- ・百日咳の定点当たり報告数は、35週以降は比較的高いレベルで推移していたが、47週は減少し、実数で1人(1歳)であった。

### (定点医療機関からのコメント)

世田谷区保健所管内定点医療機関

- ・ **A群溶血性レンサ球菌咽頭炎**: 兄弟感染(4歳、7歳)。

\* インフルエンザに関するコメントは16頁にまとめて記載しました。

## 五類定点把握対象疾患 患者報告数【年齢階級別】 2007年47週

	RS ウイルス 感染症	インフルエ ンザ	咽頭 結膜熱	A群溶血性 レンサ球菌 咽頭炎	感染性 胃腸炎	水痘	手足口病	伝染性 紅斑	突発性 発しん
～5か月	13	1			11	1			4
～11か月	22	2	2		92	7	2	1	49
1歳	18	17	3	2	195	24	12	2	44
2歳	1	12	5	7	138	25	7	4	8
3歳	4	27	3	15	117	27	9	1	
4歳		24	2	22	114	24	11	1	
5歳	2	41	5	44	114	20	6	5	2
6歳		40	2	45	77	12	8	2	
7歳		62	2	29	60	3		4	
8歳		33		21	51	4		1	
9歳		25		8	33			2	
10～14歳		64	1	17	80	2			
15～19歳		6		2	29				
20～29歳	3	18		8	198		1	1	
30～39歳		24							
40～49歳		11							
50～59歳		3							
60～69歳		3							
70～79歳		1							
80歳以上		2							
合計	63	416	25	220	1,309	149	56	24	107
先週比	10	123	1	-7	307	-1	-24	0	1

注:小児科定点把握対象疾病のうち、「20～29歳」は「20歳以上」と読み替える。  
眼科疾患のうち、「70～79歳」は「70歳以上」と読み替える。

	百日咳	風しん	ヘルパン ギーナ	麻しん (成人麻しん を除く)	流行性 耳下腺炎	急性出血性 結膜炎	流行性 角結膜炎	不明 発しん症	MCLS
～5か月									
～11か月			3	1				2	
1歳		1	6		3		1	6	2
2歳			4		3	1		2	
3歳			4		4			1	1
4歳			5		8			1	
5歳					3				
6歳			2		7				
7歳			3		3		1		
8歳									
9歳			1		3				
10～14歳			1		3			1	
15～19歳									
20～29歳	1				3		4		
30～39歳							7		
40～49歳							2		
50～59歳							2		
60～69歳									
70～79歳									
80歳以上									
合計	1	1	29	1	40	1	17	13	3
先週比	-9	1	10	-1	2	-3	-8	-1	3

注:小児科定点把握対象疾病のうち、「20～29歳」は「20歳以上」と読み替える。  
眼科疾患のうち、「70～79歳」は「70歳以上」と読み替える。

五類定点把握対象疾患 患者報告数【保健所別】2007年47週

	RS ウイルス 感染症	インフルエ ンザ	咽頭 結膜熱	A群溶血性 レンサ球菌 咽頭炎	感染性 胃腸炎	水痘	手足口病	伝染性 紅斑	突発性 発しん	百日咳
千代田	2	1			8					
中央区		4			17				3	
みなと	6	26	6	5	58	6	1		3	
新宿区		14		12	18				1	
文京		40			5	2	2			
台東		5		3	28	6	2		2	
墨田区	8	1		4	8	2			4	
江東区	4	11		14	88	8	2		6	
品川区		23		2	125	5	3		3	
目黒区		3		4	4	4			2	
大田区	7	25	7	14	74	8	1	2	7	
世田谷	3	26		11	74	9	3	1	6	
渋谷区		4		3	36				3	
中野区		13		4	62	4	2	1	3	
杉並	1	21		2	86	5	2		2	
池袋		13		1	3		1			
北区		3		4	32	6	1		4	
荒川区		6		7	17	8	1		1	
板橋区		1			22	1			1	
練馬区	1	15	2	5	21	8	1	3	7	
足立		16		4	51	2			4	
葛飾区				4	50	3			5	
江戸川	5	19	2	27	49	7	12	1	3	
西多摩		3		2	25	7	1		3	
八王子	5	6	1	23	82	17	7	3	9	
南多摩	5	10		5	17	7	7	2	4	1
町田		77		48	30	8		5	6	
多摩立川		4			19	3	1		1	
多摩府中	2	13		4	75	6	3	1	10	
多摩小平	14	13	7	7	125	7	3	5	4	
島しょ				1						

東京都合計	63	416	25	220	1,309	149	56	24	107	1
定点当り報告数	0.42	1.45	0.17	1.48	8.79	1.00	0.38	0.16	0.72	0.01

	風しん	ヘルパン ギーナ	麻疹 (成人麻疹 を除く)	流行性 耳下腺炎	急性出血 性結膜炎	流行性 角結膜炎	不明 発しん症	MCLS	合計
千代田									11
中央区				5		1			30
みなと								1	112
新宿区						2	1		48
文京						1			50
台東				1					47
墨田区		2					1		30
江東区		1				1			135
品川区		5	1				2		169
目黒区						1			18
大田区		4		7		1			157
世田谷				4		1	1	1	140
渋谷区		2				1			49
中野区									89
杉並				1					120
池袋		3		5					26
北区				1					51
荒川区		1		2			1		44
板橋区				1		3			29
練馬区		1			1	1			66
足立				1					78
葛飾区		1		2			3		68
江戸川				2		1			128
西多摩	1								42
八王子				2			3		158
南多摩		1		2					61
町田		3		3			1		181
多摩立川		1		1					30
多摩府中		2							116
多摩小平		2				3			190
島しょ								1	2

東京都合計	1	29	1	40	1	17	13	3	2,475
定点当り報告数	0.01	0.19	0.01	0.27	0.03	0.45	0.09	0.02	

## 五類定点把握対象疾患 患者報告数【保健所別・定点当たり】 2007年47週

	RS ウイルス 感染症	インフルエ ンザ	咽頭 結膜熱	A群溶血性 レンサ球菌 咽頭炎	感染性 胃腸炎	水痘	手足口病	伝染性 紅斑	突発性 発しん	百日咳
千代田	0.50	0.20			2.00					
中央区		1.00			5.67				1.00	
みなと	1.00	3.25	1.00	0.83	9.67	1.00	0.17		0.50	
新宿区		1.56		2.00	3.00				0.17	
文京		8.00			1.67	0.67	0.67			
台東		1.00		1.00	9.33	2.00	0.67		0.67	
墨田区	2.67	0.17		1.33	2.67	0.67			1.33	
江東区	1.00	1.22		3.50	22.00	2.00	0.50		1.50	
品川区		2.30		0.33	20.83	0.83	0.50		0.50	
目黒区		0.50		1.33	1.33	1.33			0.67	
大田区	0.78	1.56	0.78	1.56	8.22	0.89	0.11	0.22	0.78	
世田谷	0.38	1.63		1.38	9.25	1.13	0.38	0.13	0.75	
渋谷区		0.67		0.75	9.00				0.75	
中野区		1.44		0.67	10.33	0.67	0.33	0.17	0.50	
杉並	0.17	1.75		0.33	14.33	0.83	0.33		0.33	
池袋		1.86		0.25	0.75		0.25			
北区		0.50		1.00	8.00	1.50	0.25		1.00	
荒川区		1.50		3.50	8.50	4.00	0.50		0.50	
板橋区		0.08			3.67	0.17			0.17	
練馬区	0.20	1.25	0.40	1.00	4.20	1.60	0.20	0.60	1.40	
足立		1.33		0.80	10.20	0.40			0.80	
葛飾区				1.00	12.50	0.75			1.25	
江戸川	1.00	1.58	0.40	5.40	9.80	1.40	2.40	0.20	0.60	
西多摩		0.33		0.40	5.00	1.40	0.20		0.60	
八王子	1.25	0.60	0.25	5.75	20.50	4.25	1.75	0.75	2.25	
南多摩	1.25	1.11		1.25	4.25	1.75	1.75	0.50	1.00	0.25
町田		8.56		12.00	7.50	2.00		1.25	1.50	
多摩立川		0.31			3.17	0.50	0.17		0.17	
多摩府中	0.20	0.62		0.40	7.50	0.60	0.30	0.10	1.00	
多摩小平	2.33	0.93	1.17	1.17	20.83	1.17	0.50	0.83	0.67	
島しょ				1.00						

東京都合計	63	416	25	220	1,309	149	56	24	107	1
定点当り報告数	0.42	1.45	0.17	1.48	8.79	1.00	0.38	0.16	0.72	0.01

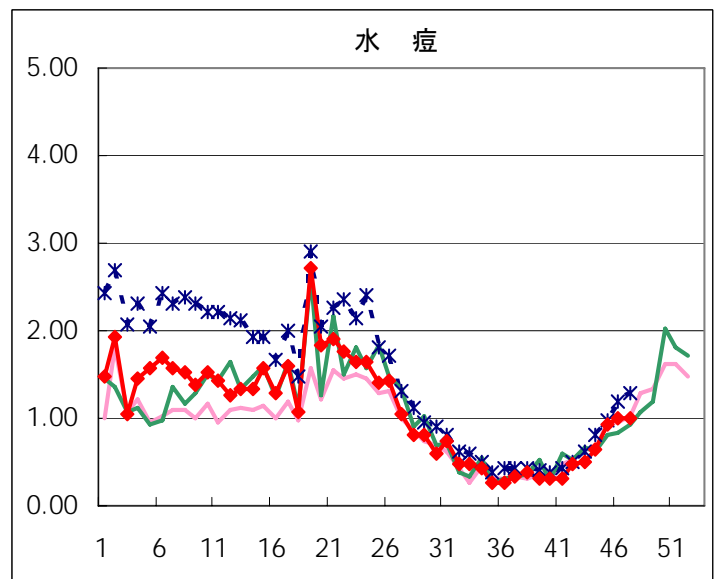
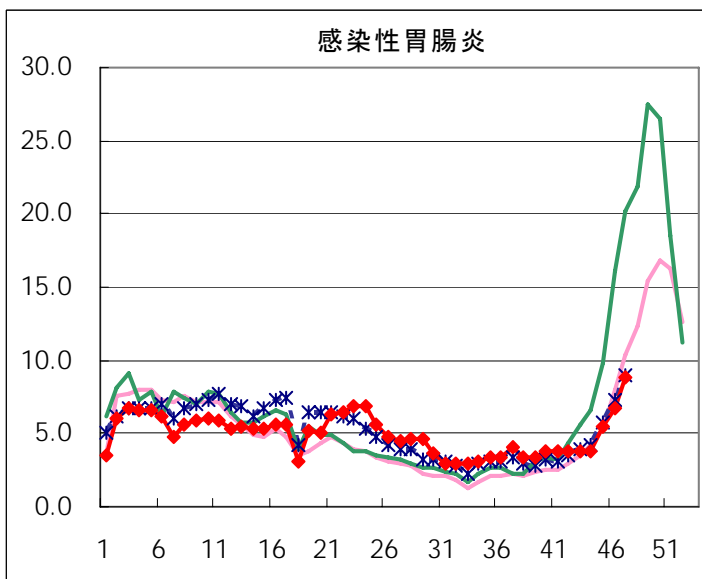
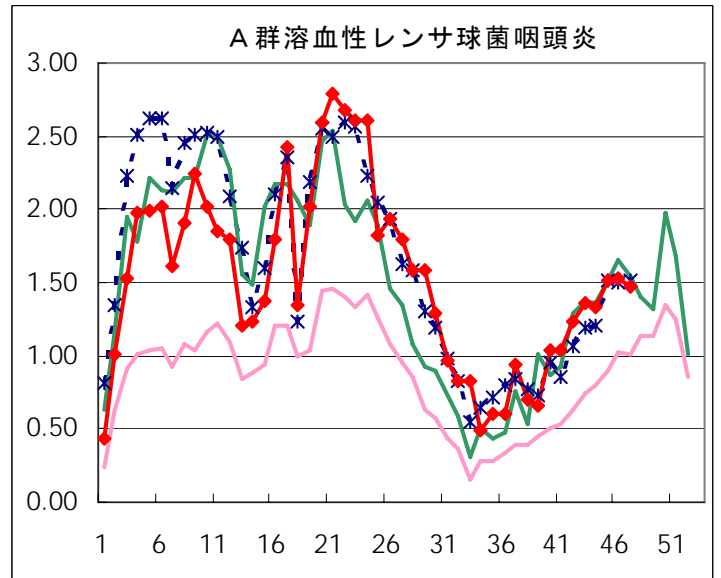
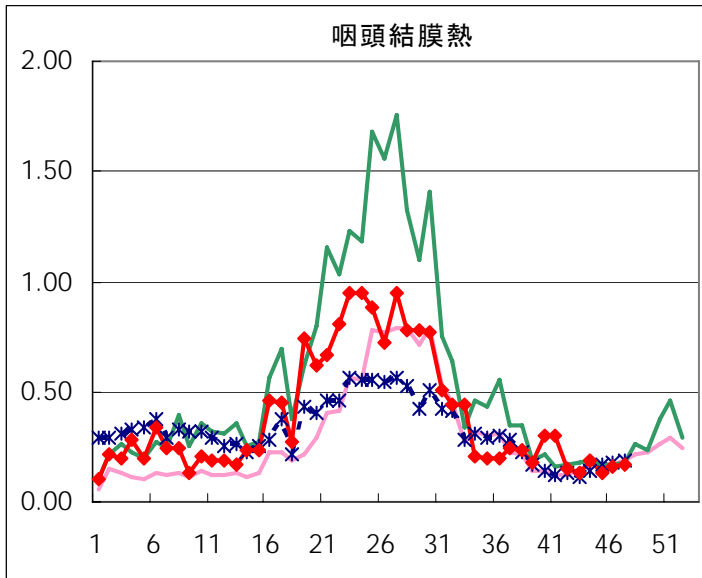
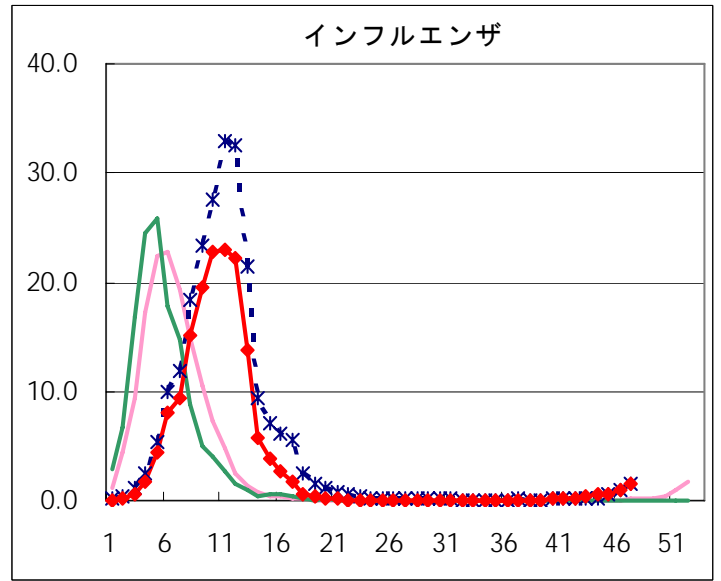
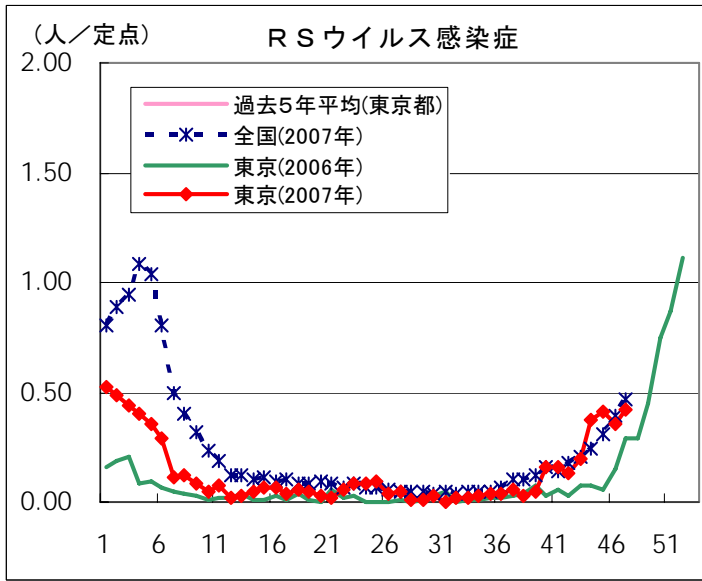


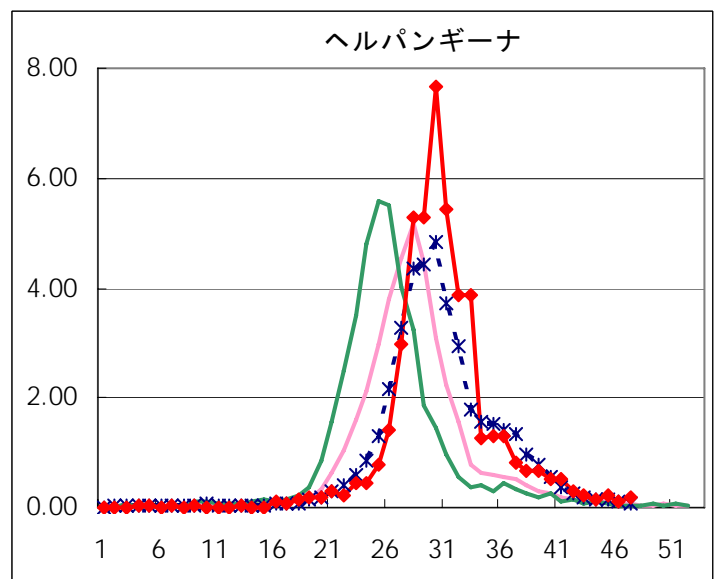
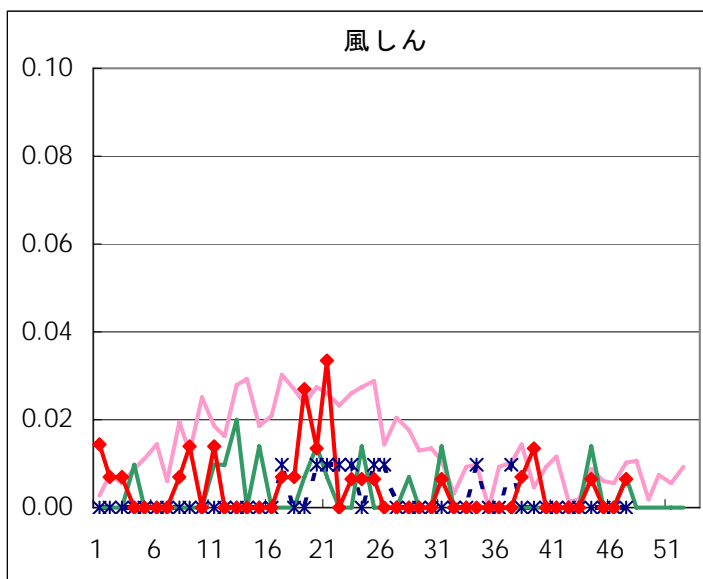
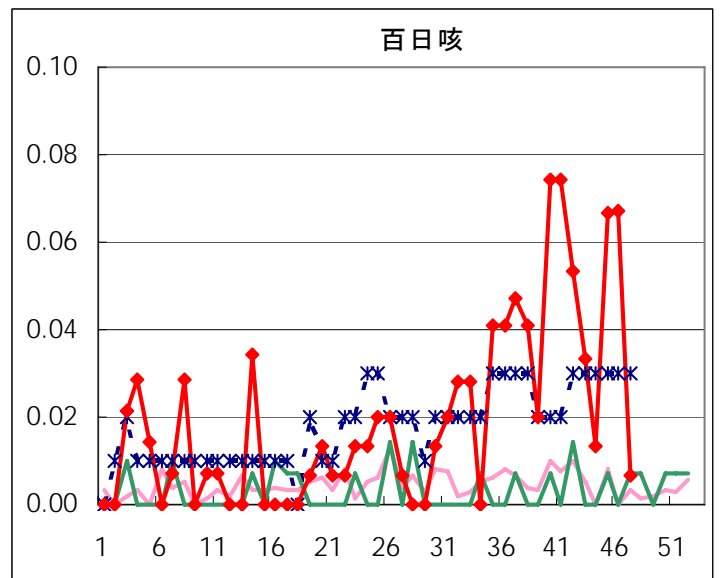
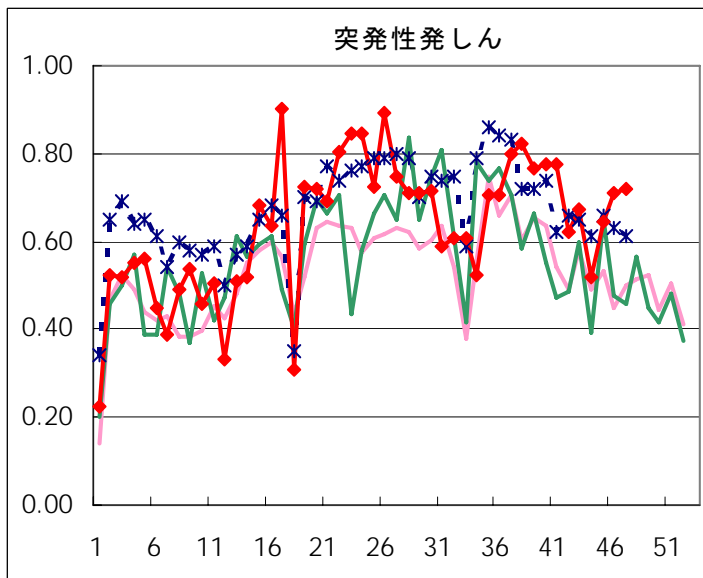
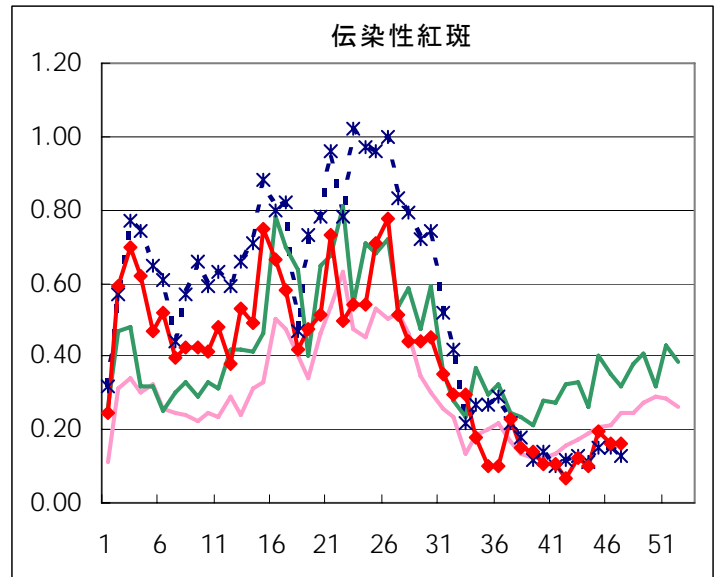
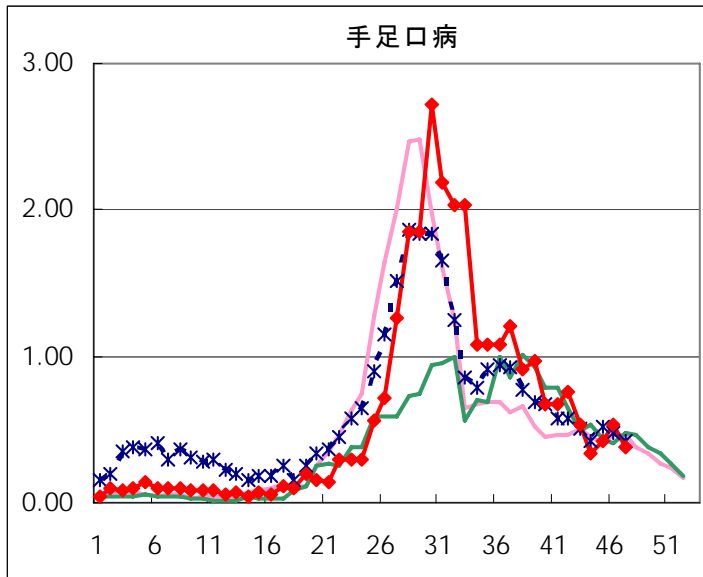
	風しん	ヘルパン ギーナ	麻疹 (成人麻疹 を除く)	流行性 耳下腺炎	急性出血 性結膜炎	流行性 角結膜炎	不明 発しん症	MCLS
千代田								
中央区				1.67		1.00		
みなと								0.17
新宿区						1.00	0.17	
文京						1.00		
台東				0.33				
墨田区		0.67					0.33	
江東区		0.25				1.00		
品川区		0.83	0.17				0.33	
目黒区						1.00		
大田区		0.44		0.78		0.50		
世田谷				0.50		0.50	0.13	0.13
渋谷区		0.50				1.00		
中野区								
杉並				0.17				
池袋		0.75		1.25				
北区				0.25				
荒川区		0.50		1.00			0.50	
板橋区				0.17		1.50		
練馬区		0.20			0.50	0.50		
足立				0.20				
葛飾区		0.25		0.50			0.75	
江戸川				0.40		0.50		
西多摩	0.20							
八王子				0.50			0.75	
南多摩		0.25		0.50				
町田		0.75		0.75			0.25	
多摩立川		0.17		0.17				
多摩府中		0.20						
多摩小平		0.33				1.50		
島しょ								1.00

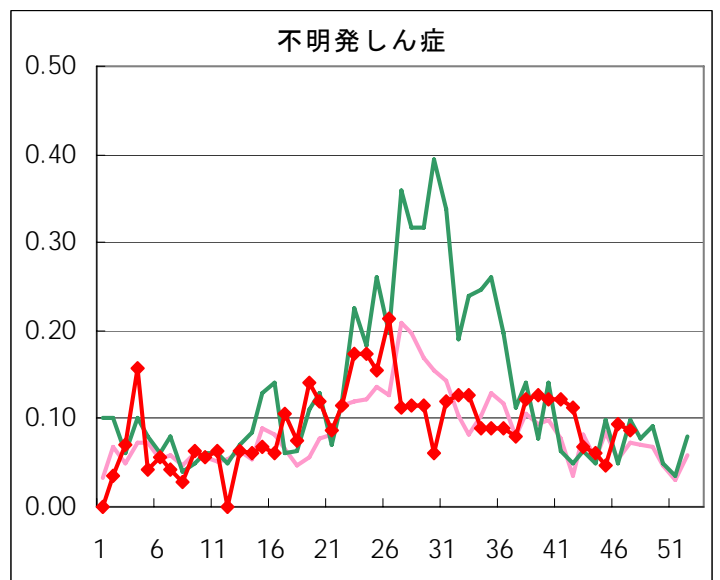
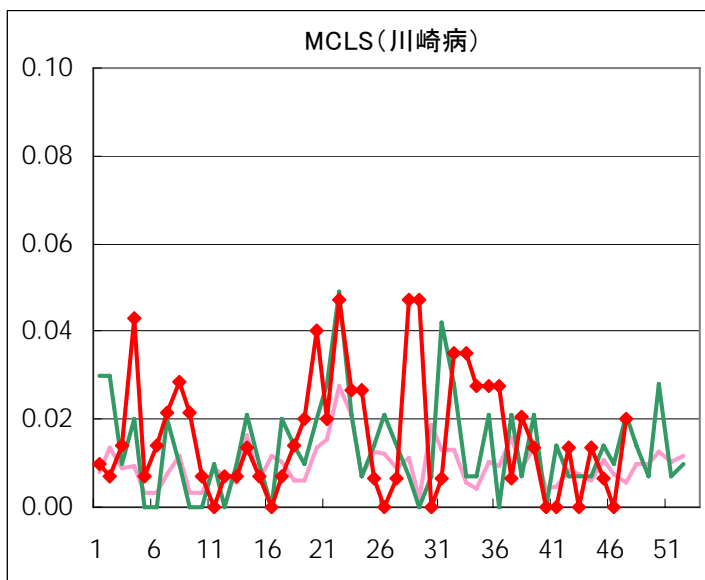
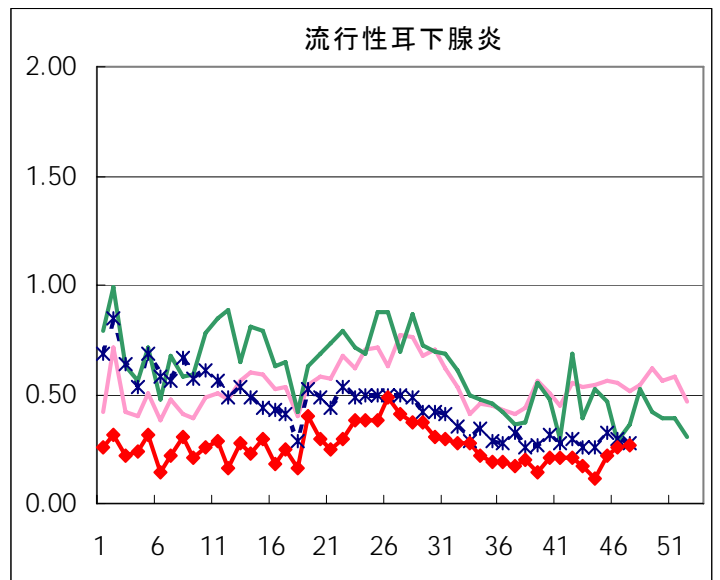
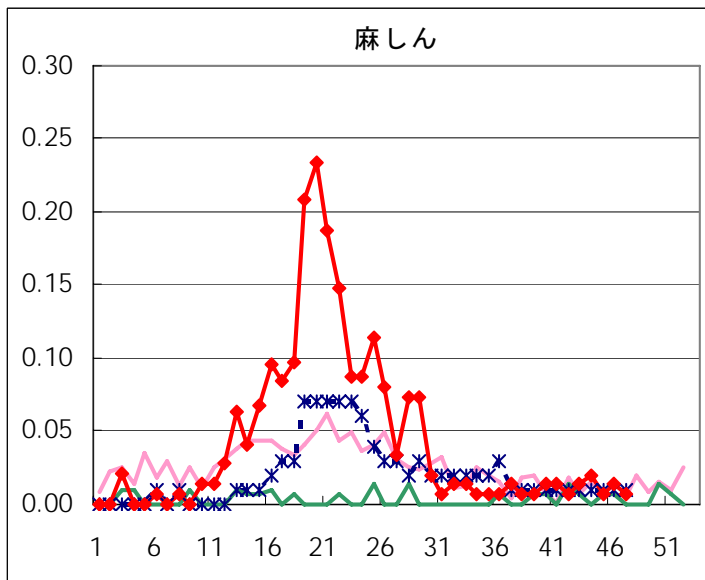
東京都合計	1	29	1	40	1	17	13	3
定点当り報告数	0.01	0.19	0.01	0.27	0.03	0.45	0.09	0.02

# 五類定点把握対象疾患 患者報告数【推移グラフ】 2007年47週現在

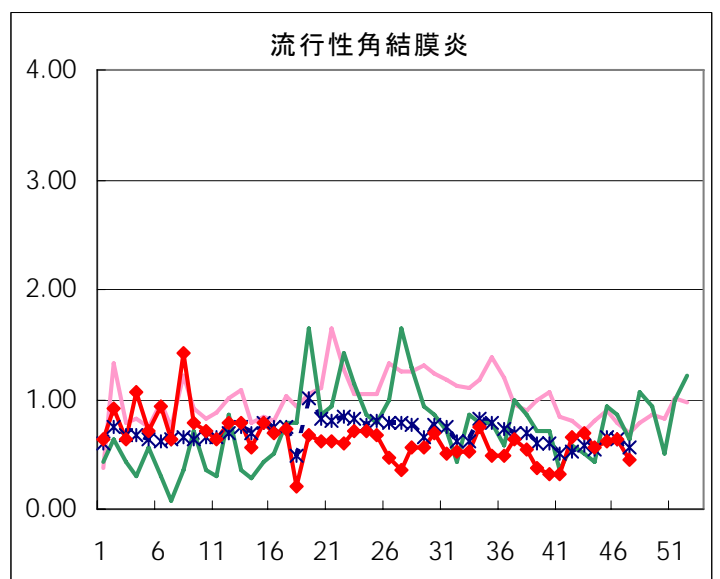
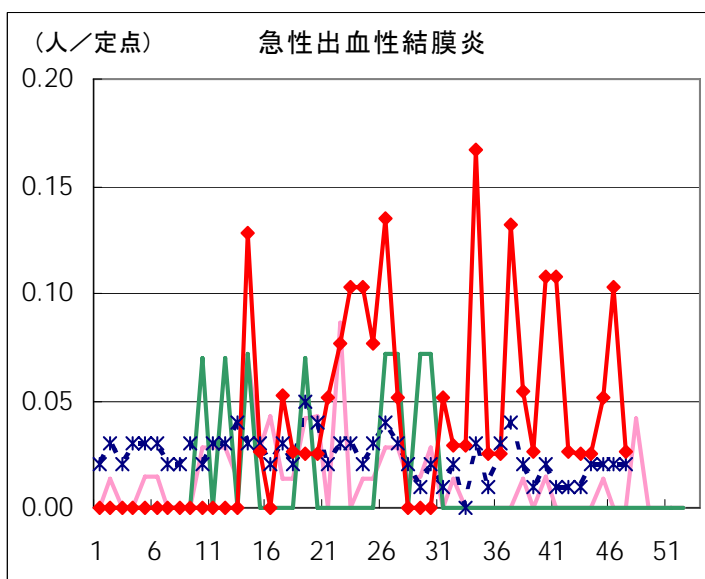
## ◆ 小児科・インフルエンザ定点



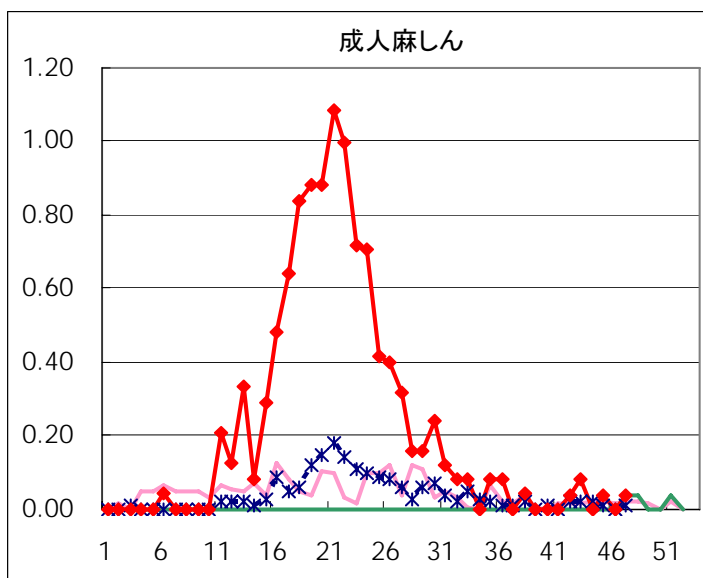
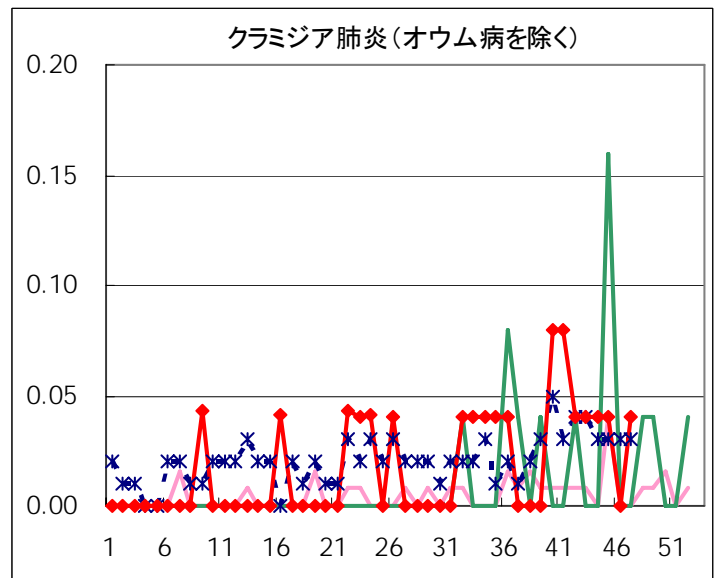
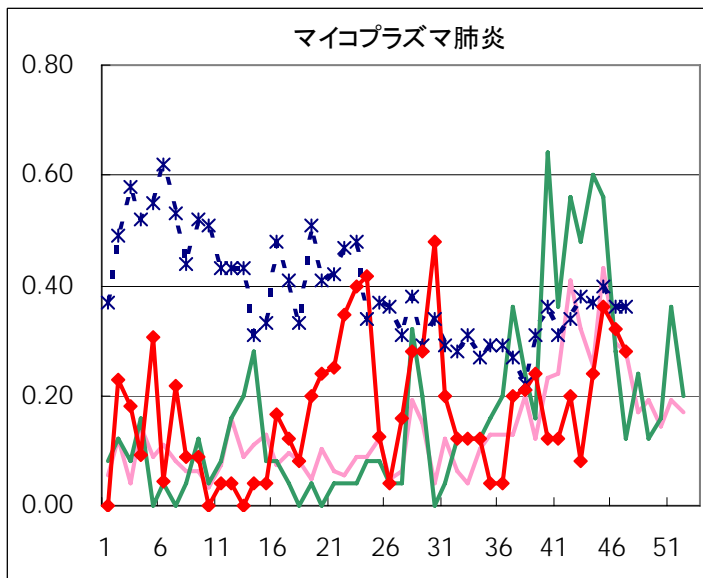
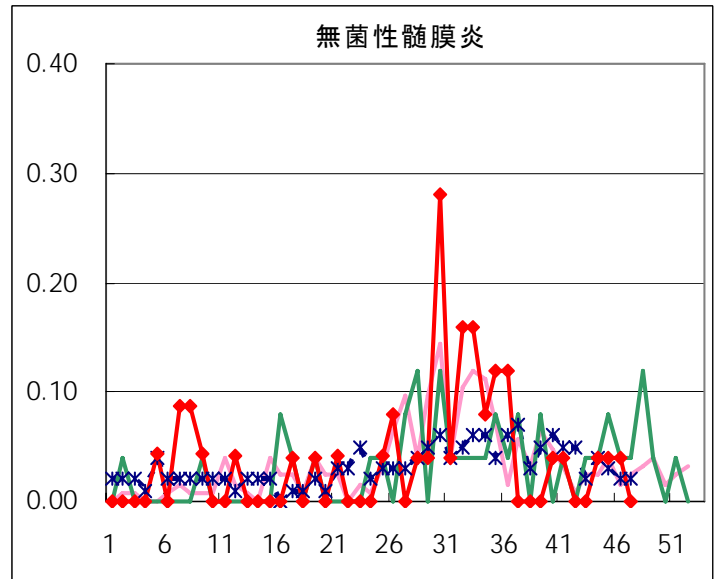
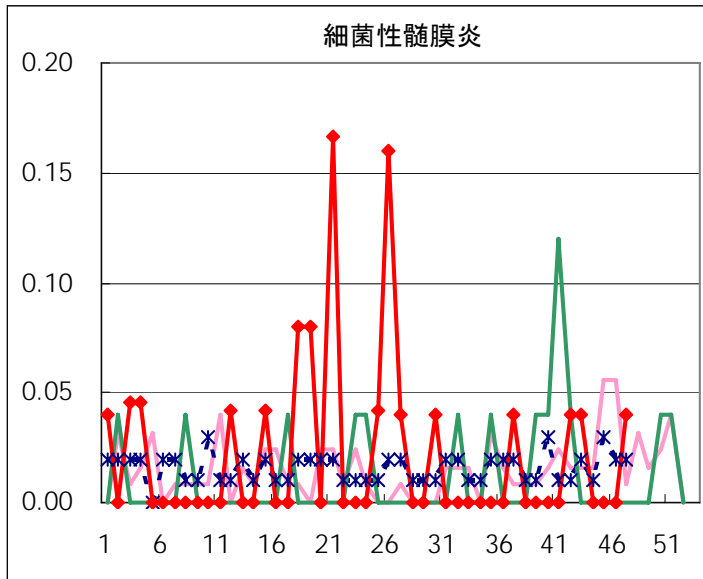




◆ 眼科定点



◆ 基幹定点



疾患別の定点医療機関数(週単位報告分)			
定点種別	疾患	定点医療機関数	報告医療機関数
インフルエンザ	インフルエンザ	290	287
眼科	急性出血性結膜炎	39	38
	流行性角結膜炎		
基幹	細菌性髄膜炎	25	25
	無菌性髄膜炎		
	マイコプラズマ肺炎		
	クラミジア肺炎		
	成人麻疹		
小児科	上記を除く疾病	150	149

## 病原体検査情報

◇定点(病原体)医療機関からの搬入検体

原則として検体採取日の順に掲載しています。

検体採取日	臨床診断名	患者年齢	検査試料	検出病原体	検査法
10/19	嘔吐症	10M	咽頭拭い液	エンテロウイルス	遺伝子
11/2	急性咽頭気管支炎	1	咽頭拭い液	RSウイルス	
11/9	急性咽頭炎 インフルエンザ	13	鼻汁	アデノウイルス インフルエンザウイルスAH1型	
11/9	発しん	10M	咽頭拭い液	エンテロウイルス	
11/9	肺炎	9	咽頭拭い液	マイコプラズマ・ニューモニア	
11/10	けいれん重積	9M	髄液	ヒトヘルペスウイルス6型	
11/10	耳下腺炎	2	咽頭拭い液	ムンプスウイルス	
11/11	てんかん	14	髄液	アデノウイルス	
11/12	ウイルス性胃腸炎	1	糞便	ノロウイルス	
11/13	インフルエンザ	7	咽頭拭い液	インフルエンザウイルスAH1型	
11/13	胃腸炎	10M	直腸拭い液	エンテロウイルス	
11/14	RSウイルス気管支炎	1	咽頭拭い液	RSウイルス	
11/14	急性肺炎 熱性けいれん	3	咽頭拭い液	RSウイルス	
11/15	急性上気道炎	4	咽頭拭い液	アデノウイルス	
11/15	急性胃腸炎	1	糞便	ロタウイルス	
				エンテロウイルス	
記載無し	胃腸炎 咽頭炎	11M	咽頭拭い液	サイトメガロウイルス	遺伝子

週別検査状況 2007年39週～46週

検出病原体・抗体		2007年								合計
		39	40	41	42	43	44	45	46	
ウイルス	アデノ			3	5	2	8	4	3	25
	ライノ	1	1		1	1	1			5
	ポリオ									
	コクサッキーA群	1								1
	コクサッキーB群									
	エコー									
	エンテロ71									
	その他のエンテロ	6	3	7	9	4	9	8	4	50
	単純ヘルペス	1			4					5
	水痘・帯状疱疹				2			1		3
	ヘルペス6/7	4	2	3	5		3		1	18
	EB		4	1		1	2			8
	サイトメガロ		1		1	3		1	1	7
	ムンプス								1	1
	麻疹									
	風疹									
	パルボB19									
	RS		1			2	1	4	3	11
	ノロ						1	7	1	9
	ロタ							1	1	2
	インフルエンザAH1	2		1			2		2	7
	インフルエンザAH3									
インフルエンザB										
デング			2			1			3	
その他のウイルス			1	1					2	
細菌	カンピロバクター	1					1			2
	サルモネラ									
	腸管出血性大腸菌									
	その他の腸管系病原菌									
	溶血性レンサ球菌									
	その他の細菌			1		1			1	3
その他の病原体										

臨床診断名別検査結果 2007年39週～46週

臨床診断名 検出病原体	インフル エンザ	上 気 道 炎	下 気 道 炎	感 染 性 胃 腸 炎	無 菌 性 髄 膜 炎	咽 頭 結 膜 熱	A 群 溶 連 菌 咽 頭 炎	流 行 性 角 結 膜 炎	ヘル パン ギー ナ	手 足 口 病	伝 染 性 紅 斑	不 明 発 し ん 症	流 行 性 耳 下 腺 炎	水 痘	麻 し ん	風 し ん	そ の 他	合 計
搬入検体数	42	35	44	43	33	1		4	1	3		16	2	2	3		106	
アデノ		8	10			1		1		1		1					3	25
ライノ	2		2									1						5
ポリオ																		
コクサッキーA群		1																1
コクサッキーB群																		
エコー																		
エンテロ71																		
その他のエンテロ	2	14	9	8	4			1	2		4						6	50
単純ヘルペス					2									1			2	5
水痘・帯状疱疹					3													3
ヘルペス6/7			1					1			5				3		8	18
EB		1										1					6	8
サイトメガロ			3	1	1												2	7
ムンプス													1					1
麻しん																		
風しん																		
パルボB19																		
RS			11															11
ノロ				9														9
ロタ				2														2
インフルエンザAH1	5	1	1															7
インフルエンザAH3																		
インフルエンザB																		
デング				1													2	3
その他のウイルス			2															2
カンピロバクター				2														2
サルモネラ																		
腸管出血性大腸菌																		
その他の腸管系病原菌																		
溶血性レンサ球菌																		
その他の細菌			3															3
その他の病原体																		
備考																		



## 定点医療機関からのコメント

### ◇インフルエンザに関するコメント

各定点医療機関から、迅速診断キットを用いた検査の結果に関わるコメントをいただきましたので、コメントのあった医療機関ごとに下表にまとめました。

管轄保健所名	インフルエンザ 迅速診断結果		定点医療機関から報告のあった患者に関するコメント
	A	B	
みなと	3	1	
	19		
新宿区	3		
墨田区	1		A・Bともに(+)
品川区	2		
目黒区	1		
	1		
	1		
大田区	3		3例ともA型
	2		
	2		
	3		
世田谷	1		
	1		
	1		
	7		
中野区	11		
	1		患者2名(姉妹で姉はインフルエンザA型でした)。
池袋	6	1	
	1		
北区	1		
練馬区	4		
西多摩		1	
多摩立川			2名(学年閉鎖の1年生と4年生)
多摩府中	3		A型でした。同一の家族内感染です。
	1		2名(兄弟の感染)
多摩小平	2		2名ともにA型です。
	1		4名、インフルエンザ散発(うち国分寺市在住2名)