

---

INFECTIOUS DISEASES WEEKLY REPORT

TOKYO **iDWR**

東京都感染症情報センター

---

# 東京都感染症週報

2007年第48週  
(11月26日～12月2日)

\* 2007年12月5日現在の情報により作成しています。  
最新のデータは「Web版感染症発生動向」をご覧ください。  
<http://survey.tokyo-eiken.go.jp/>

2007年12月6日発行

編集・発行

東京都医師会感染症予防検討委員会  
東京都健康安全研究センター疫学情報室

電話：03-3363-3213(直通)  
FAX：03-5332-7365  
e-mail：idsc@tokyo-eiken.go.jp

---

## 全数把握対象疾患 患者報告数 2007年48週

分類	疾病名	東京都分(報告週)					全国分(診断週)	
		45週	46週	47週	48週	年累計	48週	年累計
一類	エボラ出血熱							
	クリミア・コンゴ出血熱							
	痘そう							
	南米出血熱							
	ベスト							
	マールブルグ病							
	ラッサ熱							
二類	急性灰白髄炎							
	結核	81	97	59	64	2679	236	17495
	ジフテリア							
	重症急性呼吸器症候群 *							
三類	コレラ					2		12
	細菌性赤痢	1	2		2	79	4	432
	腸管出血性大腸菌感染症	4	3	10	9	466	39	4474
	腸チフス					11		44
	パラチフス				1	7	1	19
四類	E型肝炎	1				3		50
	ウエストナイル熱							
	A型肝炎					17	2	141
	エキノкокクス症					3		15
	黄熱							
	オウム病					1		29
	オムスク出血熱							
	回帰熱							
	キャサヌル森林病							
	Q熱					1		5
	狂犬病							
	コクシジオイデス症					2		3
	サル痘							
	腎症候性出血熱							
	西部ウマ脳炎							
	ダニ媒介脳炎							
	炭疽							
	つつが虫病		1	1	4	8	29	220
	デング熱					22	1	84
	東部ウマ脳炎							
	鳥インフルエンザ #							
	ニパウイルス感染症							
	日本紅斑熱							89
	日本脳炎							9
	発しんチフス							
	ハンタウイルス肺症候群							
	Bウイルス病							
	鼻疽							
	ブルセラ症							1
	ベネズエラウマ脳炎							
	ヘンドラウイルス感染症							
	ボツリヌス症							3
	マラリア					22	1	49
野兔病								
ライム病					3		10	
リッサウイルス感染症								
リフトバレー熱								
類鼻疽								
レジオネラ症	2		2	1	51	7	599	
レプトスピラ症					3		27	
ロッキー山紅斑熱								

分類	疾病名	東京都分(報告週)					全国分(診断週)	
		45週	46週	47週	48週	年累計	48週	年累計
五類 (全数届出)	アメーバ赤痢	4	3	1	3	158	9	709
	ウイルス性肝炎 (A型・E型を除く)		1	1		36	2	214
	急性脳炎 **			1		18		204
	クリプトスポリジウム症					1		6
	クロイツフェルト・ヤコブ病	1			2	15	6	132
	劇症型溶血性レンサ球菌感染症					6	1	90
	後天性免疫不全症候群	12	12	6	8	469	8	1322
	ジアルジア症					15	1	49
	髄膜炎菌性髄膜炎			1		3		15
	先天性風しん症候群							
	梅毒	4	2	1	2	148	14	656
	破傷風					1	1	87
	バンコマイシン耐性黄色ブドウ球菌感染症							
バンコマイシン耐性腸球菌感染症				1	15	2	73	
指定	インフルエンザ (H5N1)							
2007/12/5集計								

\* 病原体がコロナウイルス属SARSコロナウイルスであるものに限る。

\*\* ウエストナイル脳炎、西部ウマ脳炎、ダニ媒介性脳炎、東部ウマ脳炎、日本脳炎、ベネズエラウマ脳炎及びリフトバレー熱を除く。

# 2007年14週集計分より「高病原性鳥インフルエンザ」から「鳥インフルエンザ」に変更

#### (全数把握対象疾患のコメント)

##### 〈二類感染症〉

結核 64件

肺結核43件、その他21件で、推定感染地は国内48件、フィリピン1件、不明15件であった。年齢群は5歳未満1件、10歳代1件、20歳代4件、30歳代8件、40歳代7件、50歳代10件、60歳代12件、70歳代7件、80歳代14件であった。

##### 〈三類感染症〉

細菌性赤痢 2件

いずれもソンネで、推定感染地はインドネシア1件、エチオピア1件であった。

腸管出血性大腸菌感染症 9件

患者4件、無症状病原体保有者5件で、血清型・毒素型は、O26(VT1) 6件、O157(VT1・VT2) 2件、O157(VT2) 1件であった。年齢群は、10歳未満5件(うち5歳未満3件)、20歳代1件、40歳代2件、50歳代1件であった。

パラチフス 1件

推定感染地はセネガルであった。

##### 〈四類感染症〉

つつが虫病 4件

推定感染地は都内島しょ地域2件、多摩地域1件、埼玉県1件で、うち3件では畑や山野部での作業との関連が疑われている。

レジオネラ症 1件

肺炎型で70歳男性。塵埃感染が疑われている。

##### 〈五類感染症〉

アメーバ赤痢 3件

腸管アメーバ症2件、腸管外アメーバ症1件で、推定感染地は国内1件、タイ/ベトナム1件、不明1件で、推定感染経路は性的接触2件(同性間1件、異性間1件)、飲食物による経口感染1件であった。

クロイツフェルト・ヤコブ病 2件

いずれも孤発性プリオン病古典型CJDであった。

後天性免疫不全症候群 8件

無症候キャリア3件、AIDS 3件、その他2件であった。推定感染地はすべて国内で、推定感染経路は性的接触7件(同性間5件、異性間2件)、その他1件であった。

梅毒 2件

いずれも無症候梅毒で、推定感染地はいずれも国内、感染経路は不明であった。

バンコマイシン耐性腸球菌感染症 1件

VanCで、発熱、尿路感染症の症状を呈しており、接触感染が疑われている。

## 五類定点把握対象疾患 患者報告数 2007年48週

疾病名	2007年				4週合計	年累計
	45週	46週	47週	48週		
RSウイルス感染症	61	53	63	85	262	977
インフルエンザ	185	293	416	651	1,545	45,756
咽頭結膜熱	20	24	25	28	97	2,603
A群溶血性レンサ球菌咽頭炎	227	227	220	364	1,038	10,826
感染性胃腸炎	814	1,002	1,309	2,070	5,195	35,711
水痘	141	150	149	206	646	7,888
手足口病	63	80	56	45	244	4,261
伝染性紅斑	29	24	24	21	98	2,751
突発性発しん	97	106	107	87	397	4,378
百日咳	10	10	1	3	24	132
風しん	0	0	1	1	2	34
ヘルパンギーナ	35	19	29	12	95	6,763
麻しん(成人麻しんを除く)	1	2	1	0	4	301
流行性耳下腺炎	33	38	40	29	140	1,816
不明発しん症	7	14	13	7	41	621
MCLS	1	0	3	1	5	103
急性出血性結膜炎	2	4	1	3	10	76
流行性角結膜炎	24	25	17	10	76	884
細菌性髄膜炎	0	0	1	1	2	29
無菌性髄膜炎	1	1	0	0	2	50
マイコプラズマ肺炎	9	8	7	13	37	201
クラミジア肺炎(オウム病を除く)	1	0	1	0	2	19
成人麻しん	1	0	1	0	2	258
2007/12/5集計						

### (定点把握対象疾患のコメント)

- ・インフルエンザの定点当たり報告数はさらに増加した。1999/2000年シーズン以降の同時期と比較して最も多い状況が続いており、例年より約1ヶ月早いペースで増加している。
- ・A群溶血性レンサ球菌感染症の定点当たり報告数が増加した。増加の仕方が急であり、過去5年平均の同時期と比べて明らかに多い。今後の流行状況に注意が必要である。
- ・感染性胃腸炎の定点当たり報告数はさらに増加した。過去5年平均とほぼ同レベルで推移しているが、増加の仕方が急であり、今後の流行状況に注意が必要である。

### (定点医療機関からのコメント)

中野区保健所管内定点医療機関

- ・MCLS: 第46週で報告した川崎病疑いの児(1歳)は、専門医療機関において川崎病と診断され治療を開始した。

北区保健所管内定点医療機関

- ・ノロウイルスやロタウイルスによる感染症患者が散見された。

\* インフルエンザに関するコメントは16頁にまとめて記載しました。

## 五類定点把握対象疾患 患者報告数【年齢階級別】 2007年48週

	RS ウイルス 感染症	インフルエ ンザ	咽頭 結膜熱	A群溶血性 レンサ球菌 咽頭炎	感染性 胃腸炎	水痘	手足口病	伝染性 紅斑	突発性 発しん
～5か月	7	2		1	19	2			2
～11か月	23	6		9	148	17		1	35
1歳	29	13	4	12	373	38	7	3	43
2歳	17	16	3	26	166	33	9		4
3歳	5	29	4	23	178	33	4	1	1
4歳	3	53	4	37	148	26	10	2	1
5歳		52	5	48	154	25	3	2	
6歳	1	65	1	51	123	12	4	4	
7歳		62	3	48	85	8	1	3	
8歳		41	2	28	76	3	2	2	1
9歳		48		22	76	2	1	3	
10～14歳		102	2	27	157	3	1		
15～19歳		15			49				
20～29歳		27		32	318	4	3		
30～39歳		63							
40～49歳		39							
50～59歳		7							
60～69歳		5							
70～79歳		4							
80歳以上		2							
合計	85	651	28	364	2,070	206	45	21	87
先週比	22	235	3	144	761	57	-11	-3	-20

注:小児科定点把握対象疾病のうち、「20～29歳」は「20歳以上」と読み替える。  
眼科疾患のうち、「70～79歳」は「70歳以上」と読み替える。

	百日咳	風しん	ヘルパン ギーナ	麻しん (成人麻しん を除く)	流行性 耳下腺炎	急性出血性 結膜炎	流行性 角結膜炎	不明 発しん症	MCLS
～5か月									
～11か月					1			2	
1歳		1	3		3			2	
2歳			3		6			1	1
3歳			2		2				
4歳					3			1	
5歳	1								
6歳	1				4		1		
7歳								1	
8歳	1		2		4				
9歳									
10～14歳					6				
15～19歳			1				1		
20～29歳			1				1		
30～39歳						3	3		
40～49歳							1		
50～59歳							2		
60～69歳							1		
70～79歳									
80歳以上									
合計	3	1	12	-	29	3	10	7	1
先週比	2	0	-17	-1	-11	2	-7	-6	-2

注:小児科定点把握対象疾病のうち、「20～29歳」は「20歳以上」と読み替える。  
眼科疾患のうち、「70～79歳」は「70歳以上」と読み替える。

## 五類定点把握対象疾患 患者報告数【保健所別】2007年48週

	RS ウイルス 感染症	インフルエ ンザ	咽頭 結膜熱	A群溶血性 レンサ球菌 咽頭炎	感染性 胃腸炎	水痘	手足口病	伝染性 紅斑	突発性 発しん	百日咳
千代田	1	10		2	16					
中央区		5		5	44				1	
みなと	8	26		18	72	8	2		2	
新宿区	7	29	1	10	49	8	2	1	1	
文京		22			18	3			1	
台東		13		3	75	2	3		1	
墨田区	4	10		4	24	2	1	1	3	
江東区	1	21		7	191	8	1		8	
品川区		35		5	103	12			4	
目黒区		7			27	1				
大田区	23	60	11	20	109	16	5	4	8	
世田谷	3	47	1	7	121	12	5		1	
渋谷区		12		1	47				1	
中野区		14		6	108	2			5	
杉並	1	30	2	2	128	7	2		3	
池袋		12		1	19	4	1		1	
北区		10		10	28	16		1	3	
荒川区		11		7	33		2		4	
板橋区		15		1	36			1		
練馬区		41		8	41	5			3	2
足立		18	4	22	58	3			3	
葛飾区		3		10	72	24	3		2	
江戸川	10	47	4	25	114	7	4	1	3	
西多摩	1	5		6	53	5	4		1	
八王子	1	18	3	21	147	7	3	1	6	1
南多摩	1	7		10	31	16	1		1	
町田		66	1	116	20	4	2	4	8	
多摩立川		14		3	33	2			1	
多摩府中	4	17		7	96	16	3	5	7	
多摩小平	20	26	1	27	157	16	1	2	5	
島しょ										

東京都合計	85	651	28	364	2,070	206	45	21	87	3
定点当り報告数	0.57	2.28	0.19	2.44	13.89	1.38	0.30	0.14	0.58	0.02

	風しん	ヘルパン ギーナ	麻しん (成人麻し んを除く)	流行性 耳下腺炎	急性出血 性結膜炎	流行性 角結膜炎	不明 発しん症	MCLS	合計
千代田									29
中央区						2			57
みなと		1					1		138
新宿区						2	1		111
文京									44
台東									97
墨田区								1	50
江東区		1		1					239
品川区									159
目黒区						1			36
大田区		3		4					263
世田谷		1		5	1				204
渋谷区	1								62
中野区				1					136
杉並					1				176
池袋				2					40
北区				2					70
荒川区		1							58
板橋区				2					55
練馬区									100
足立					1	1			110
葛飾区							1		115
江戸川				4		2			221
西多摩						1			76
八王子				1			2		211
南多摩		1		1					69
町田		1		2			2		226
多摩立川				1					54
多摩府中				3					158
多摩小平		3				1			259
島しょ									

東京都合計	1	12	-	29	3	10	7	1	3,623
定点当り報告数	0.01	0.08	-	0.19	0.08	0.26	0.05	0.01	

## 五類定点把握対象疾患 患者報告数【保健所別・定点当たり】 2007年48週

	RS ウイルス 感染症	インフルエ ンザ	咽頭 結膜熱	A群溶血性 レンサ球菌 咽頭炎	感染性 胃腸炎	水痘	手足口病	伝染性 紅斑	突発性 発しん	百日咳
千代田	0.25	2.00		0.50	4.00					
中央区		1.25		1.67	14.67				0.33	
みなと	1.33	3.25		3.00	12.00	1.33	0.33		0.33	
新宿区	1.17	3.22	0.17	1.67	8.17	1.33	0.33	0.17	0.17	
文京		4.40			6.00	1.00			0.33	
台東		2.60		1.00	25.00	0.67	1.00		0.33	
墨田区	1.33	1.67		1.33	8.00	0.67	0.33	0.33	1.00	
江東区	0.25	2.33		1.75	47.75	2.00	0.25		2.00	
品川区		3.50		0.83	17.17	2.00			0.67	
目黒区		1.40			13.50	0.50				
大田区	2.56	3.75	1.22	2.22	12.11	1.78	0.56	0.44	0.89	
世田谷	0.38	2.94	0.13	0.88	15.13	1.50	0.63		0.13	
渋谷区		2.00		0.25	11.75				0.25	
中野区		1.56		1.00	18.00	0.33			0.83	
杉並	0.17	2.50	0.33	0.33	21.33	1.17	0.33		0.50	
池袋		1.50		0.20	3.80	0.80	0.20		0.20	
北区		2.00		2.50	7.00	4.00		0.25	0.75	
荒川区		2.75		3.50	16.50		1.00		2.00	
板橋区		1.25		0.17	6.00			0.17		
練馬区		3.42		1.60	8.20	1.00			0.60	0.40
足立		1.50	0.80	4.40	11.60	0.60			0.60	
葛飾区		0.33		2.50	18.00	6.00	0.75		0.50	
江戸川	2.00	3.92	0.80	5.00	22.80	1.40	0.80	0.20	0.60	
西多摩	0.20	0.56		1.20	10.60	1.00	0.80		0.20	
八王子	0.25	1.80	0.75	5.25	36.75	1.75	0.75	0.25	1.50	0.25
南多摩	0.25	0.78		2.50	7.75	4.00	0.25		0.25	
町田		7.33	0.25	29.00	5.00	1.00	0.50	1.00	2.00	
多摩立川		1.08		0.50	5.50	0.33			0.17	
多摩府中	0.40	0.81		0.70	9.60	1.60	0.30	0.50	0.70	
多摩小平	3.33	1.86	0.17	4.50	26.17	2.67	0.17	0.33	0.83	
島しょ										

東京都合計	85	651	28	364	2,070	206	45	21	87	3
定点当り報告数	0.57	2.28	0.19	2.44	13.89	1.38	0.30	0.14	0.58	0.02

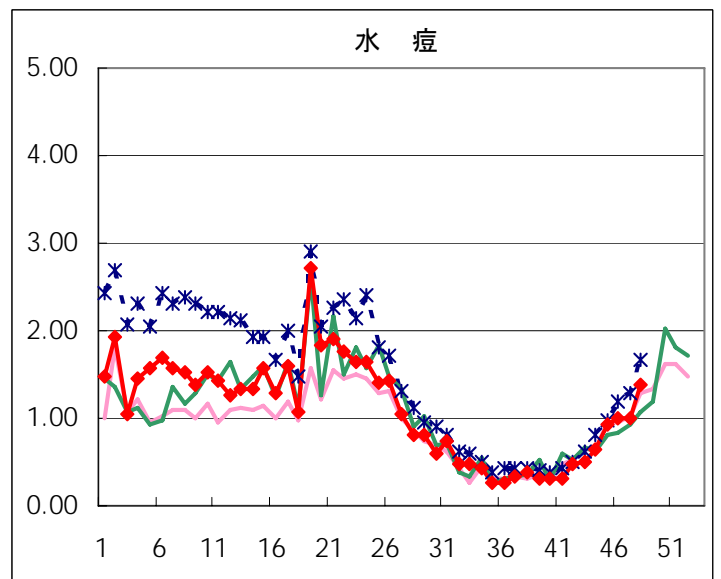
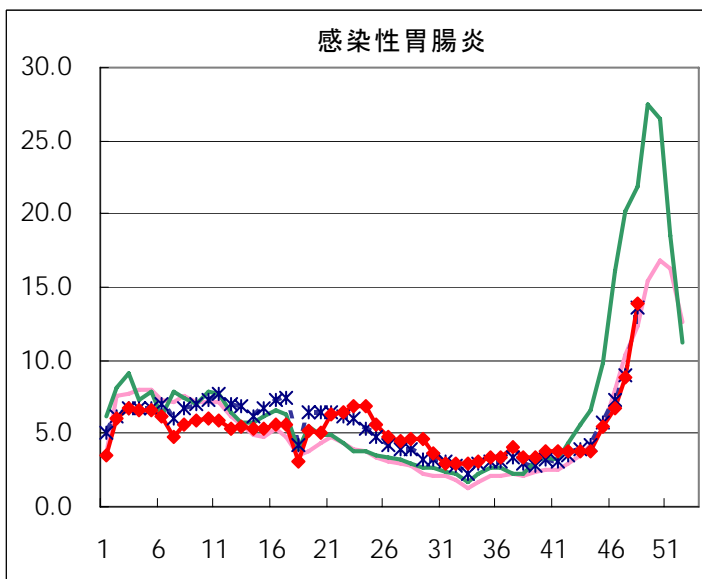
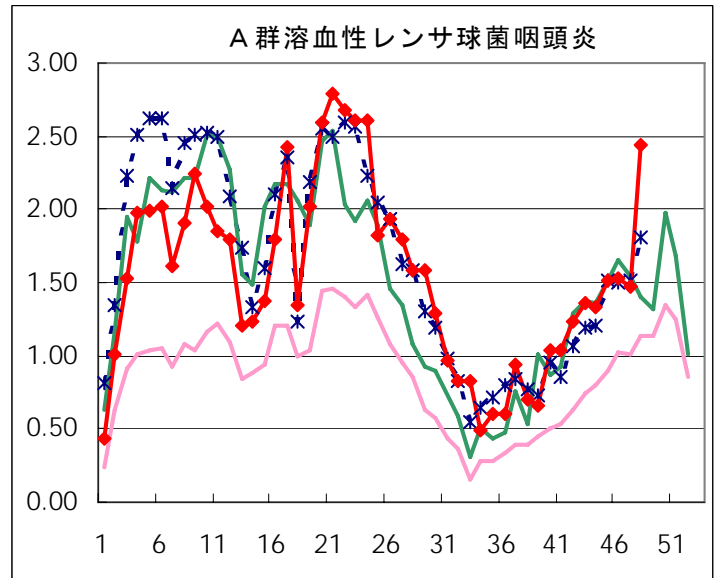
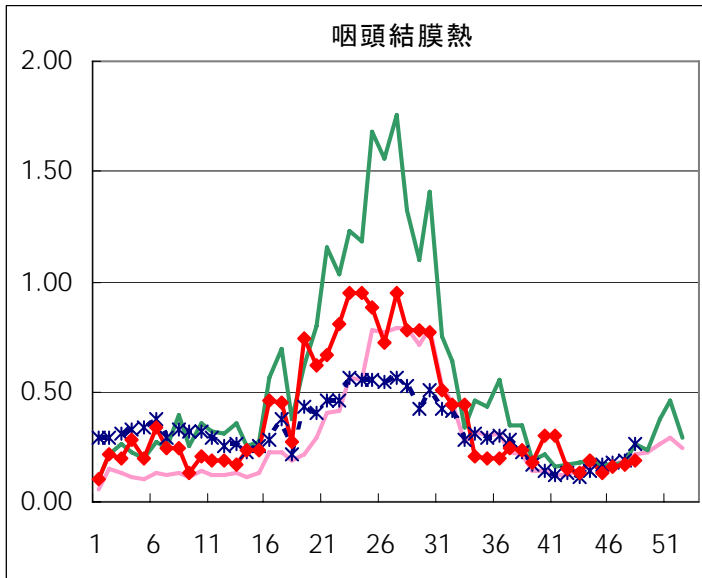
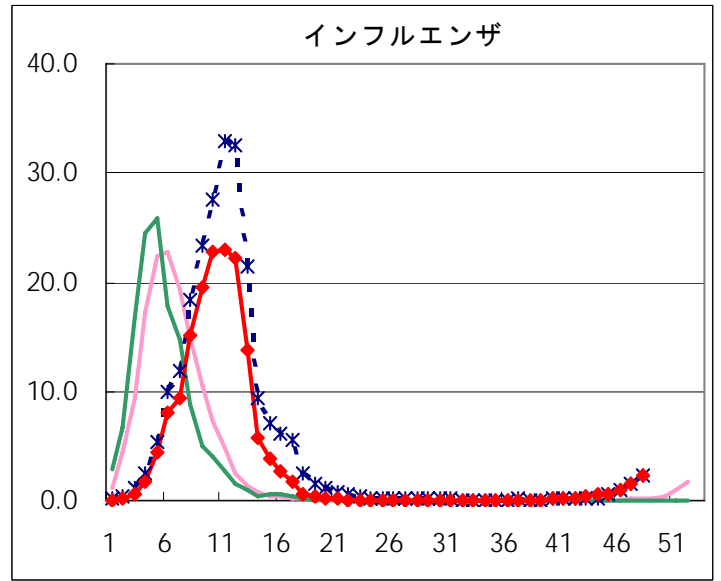
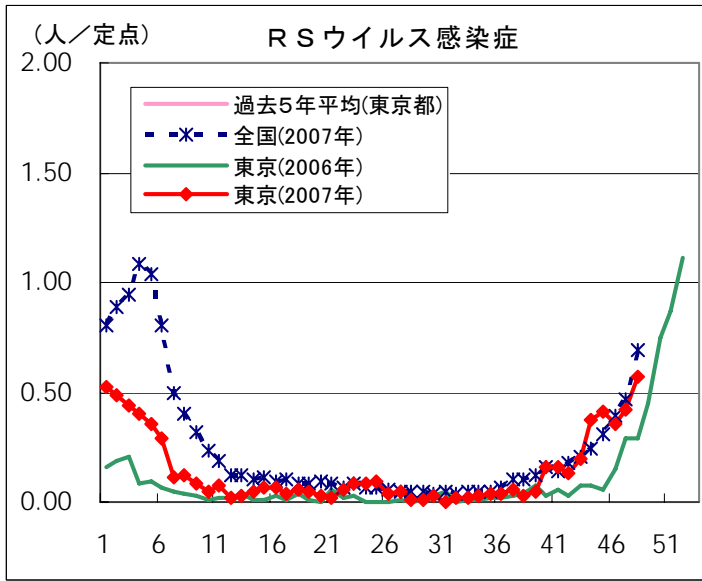


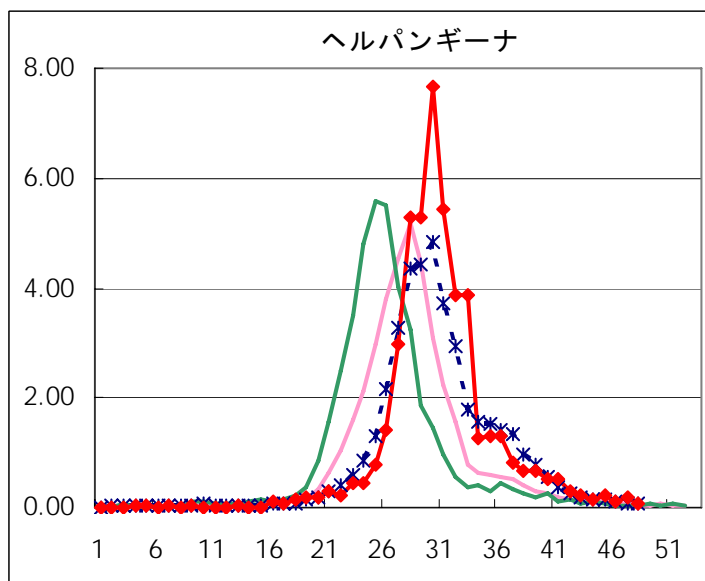
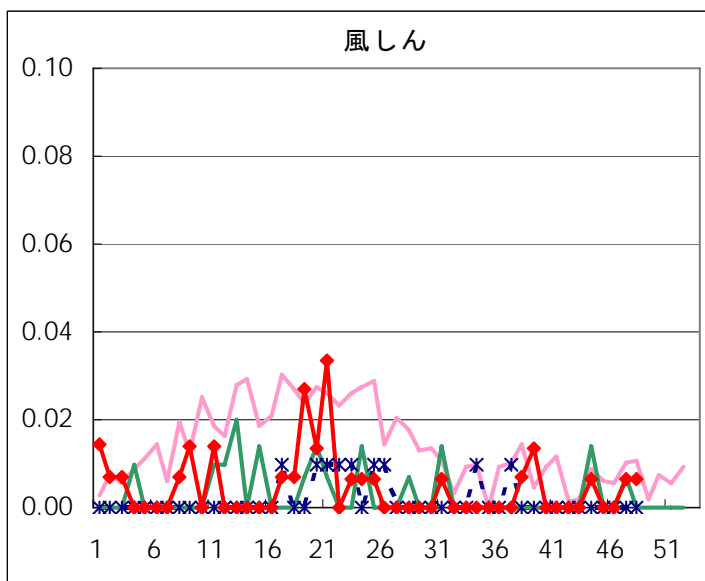
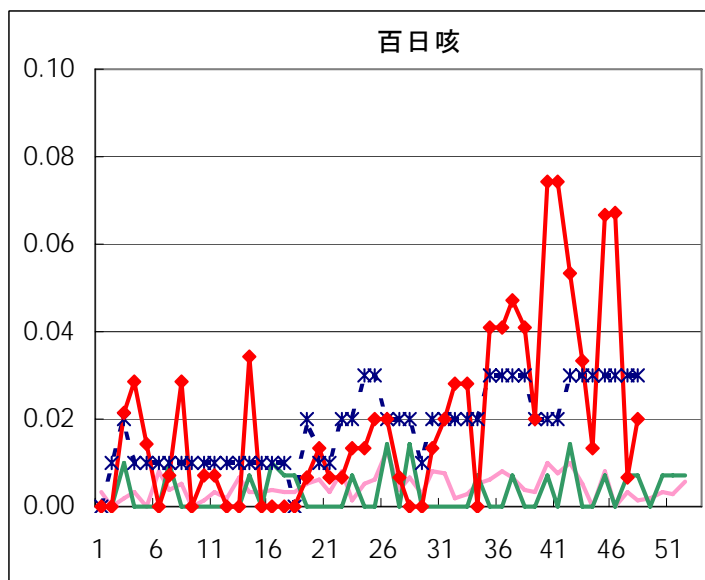
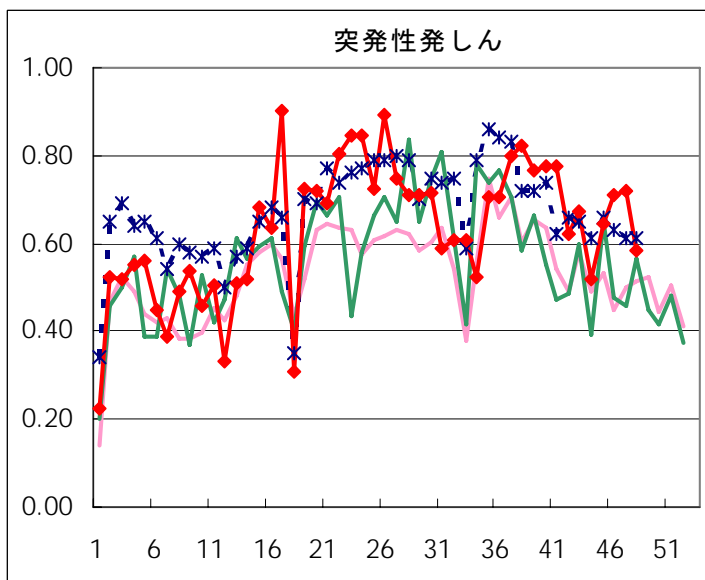
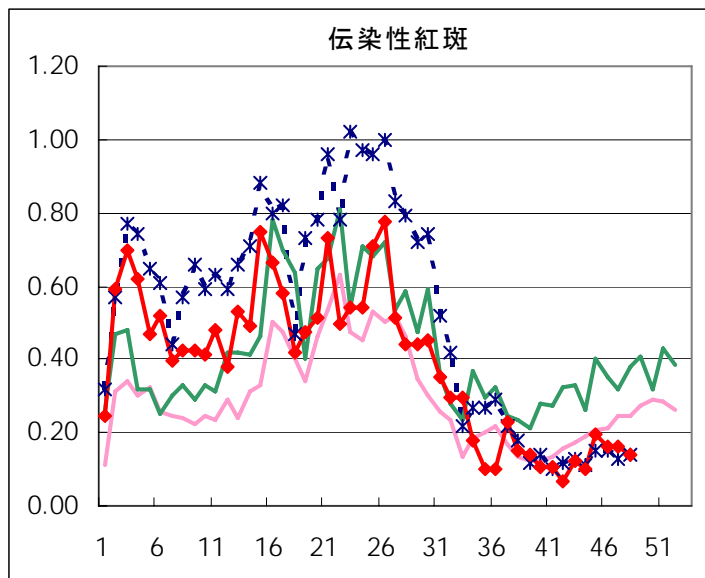
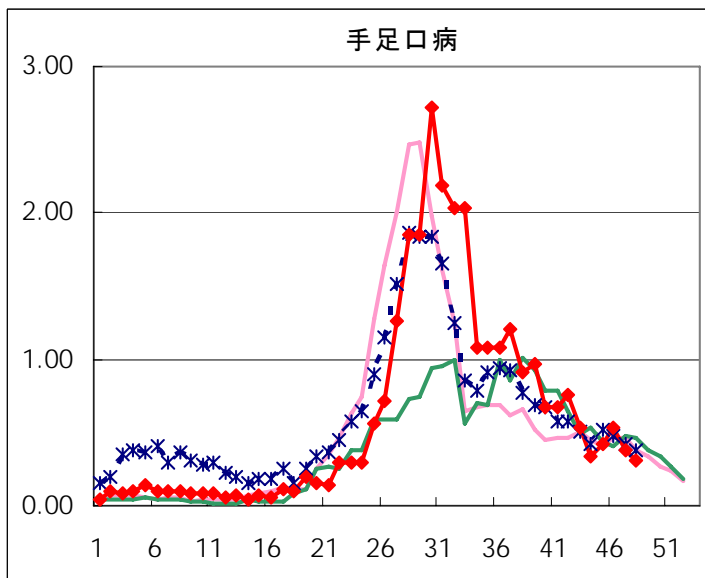
	風しん	ヘルパン ギーナ	麻疹 (成人麻疹 を除く)	流行性 耳下腺炎	急性出血 性結膜炎	流行性 角結膜炎	不明 発しん症	MCLS
千代田								
中央区						2.00		
みなと		0.17					0.17	
新宿区						1.00	0.17	
文京								
台東								
墨田区								0.33
江東区		0.25		0.25				
品川区								
目黒区						1.00		
大田区		0.33		0.44				
世田谷		0.13		0.63	0.50			
渋谷区	0.25							
中野区				0.17				
杉並					1.00			
池袋				0.40				
北区				0.50				
荒川区		0.50						
板橋区				0.33				
練馬区								
足立					0.50	0.50		
葛飾区							0.25	
江戸川				0.80		1.00		
西多摩						1.00		
八王子				0.25			0.50	
南多摩		0.25		0.25				
町田		0.25		0.50			0.50	
多摩立川				0.17				
多摩府中				0.30				
多摩小平		0.50				0.50		
島しょ								

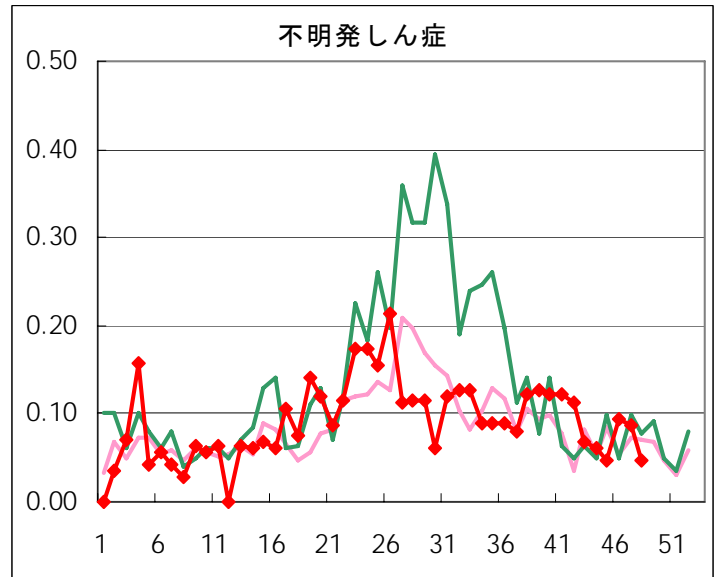
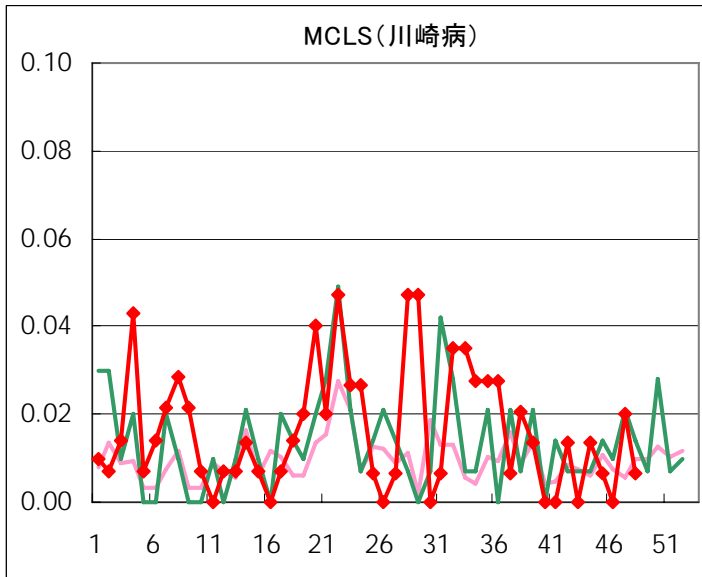
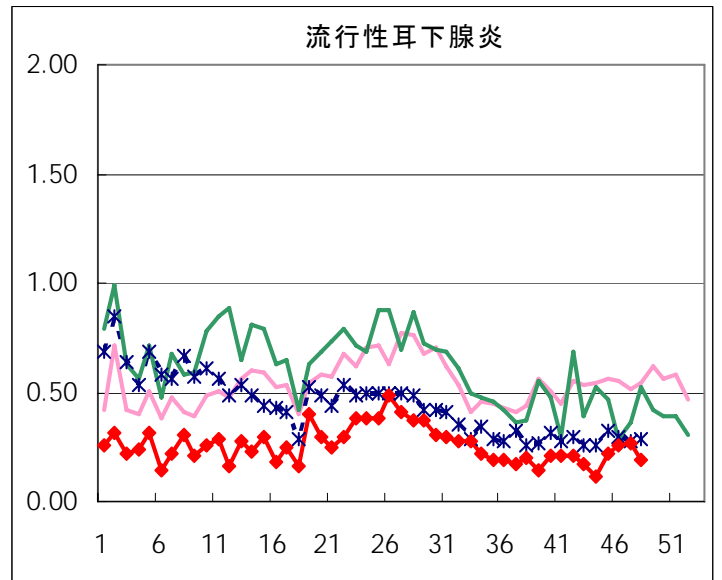
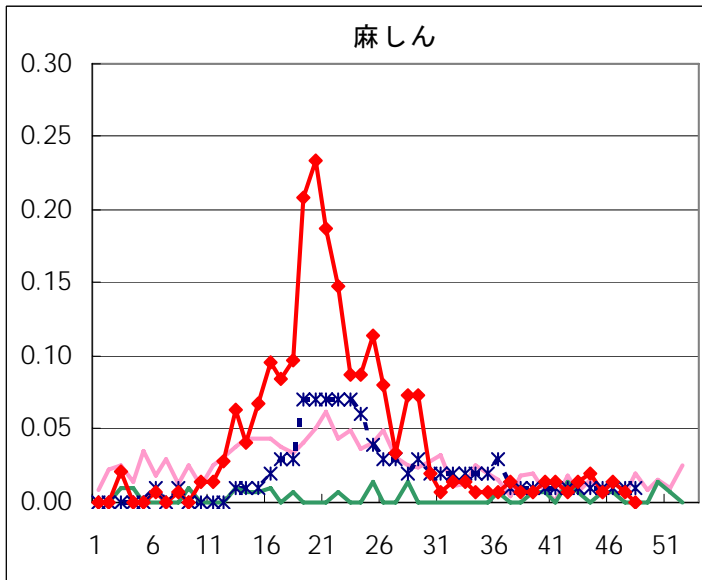
東京都合計	1	12	-	29	3	10	7	1
定点当り報告数	0.01	0.08	-	0.19	0.08	0.26	0.05	0.01

# 五類定点把握対象疾患 患者報告数【推移グラフ】 2007年48週現在

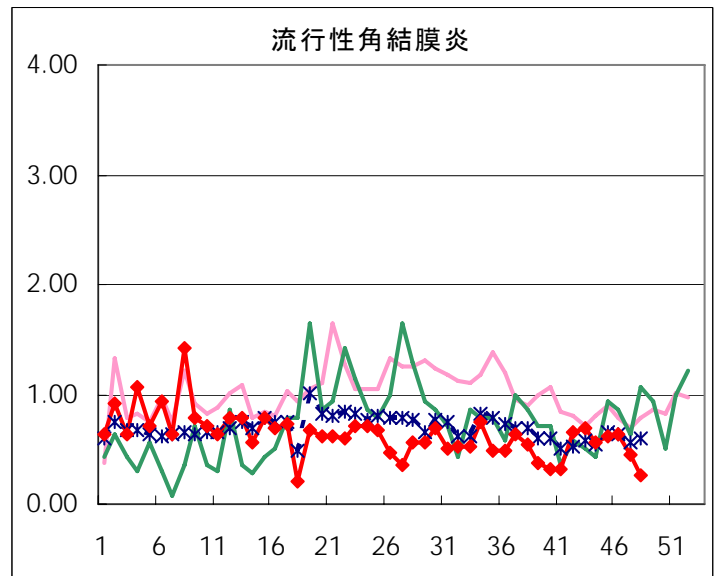
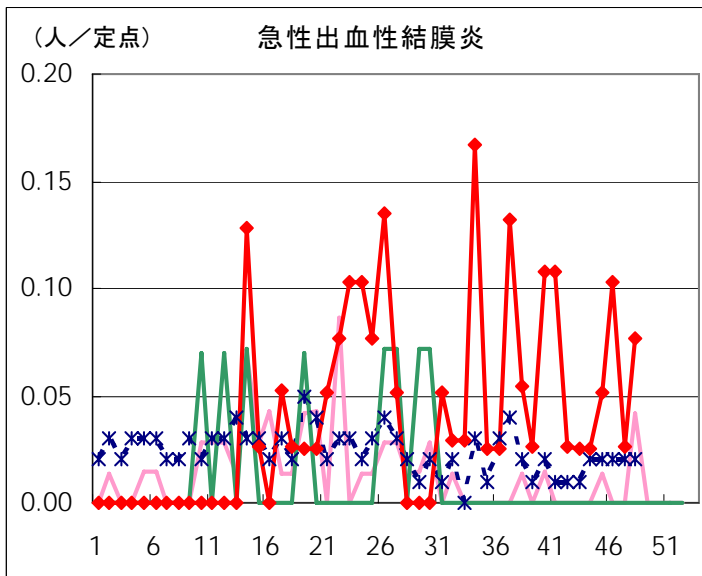
## ◆ 小児科・インフルエンザ定点



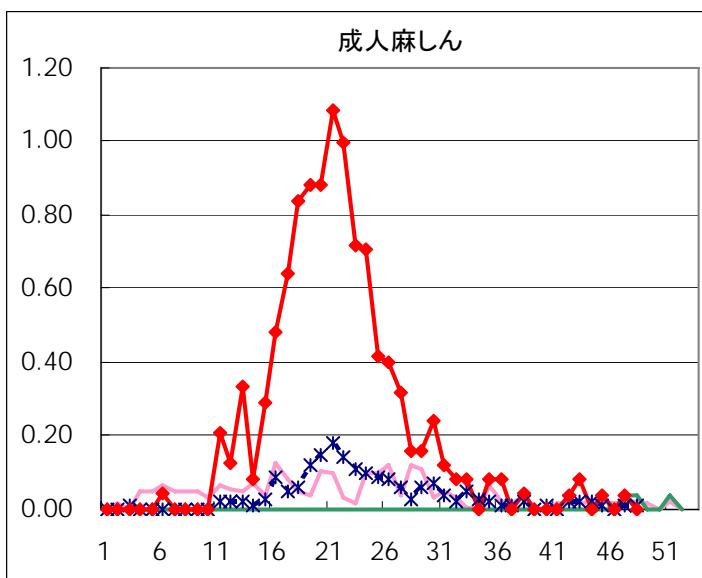
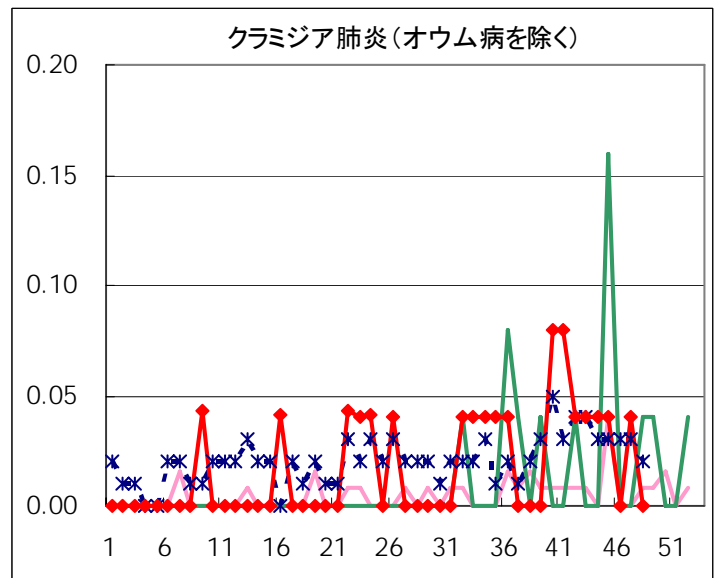
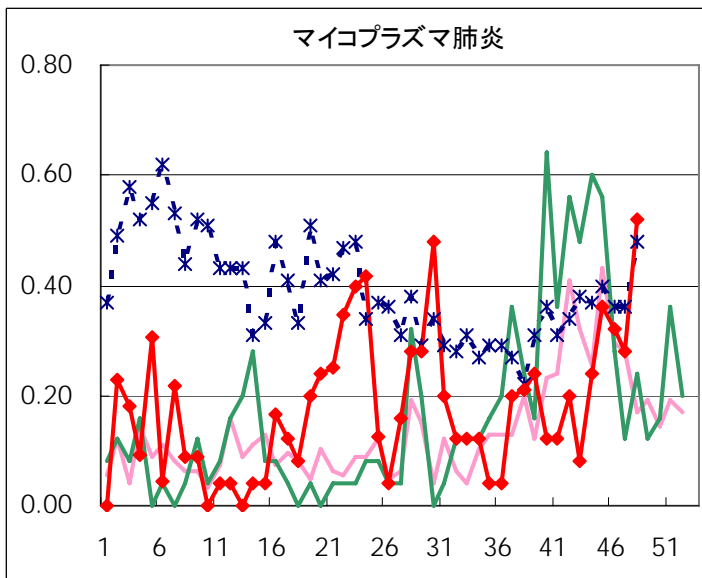
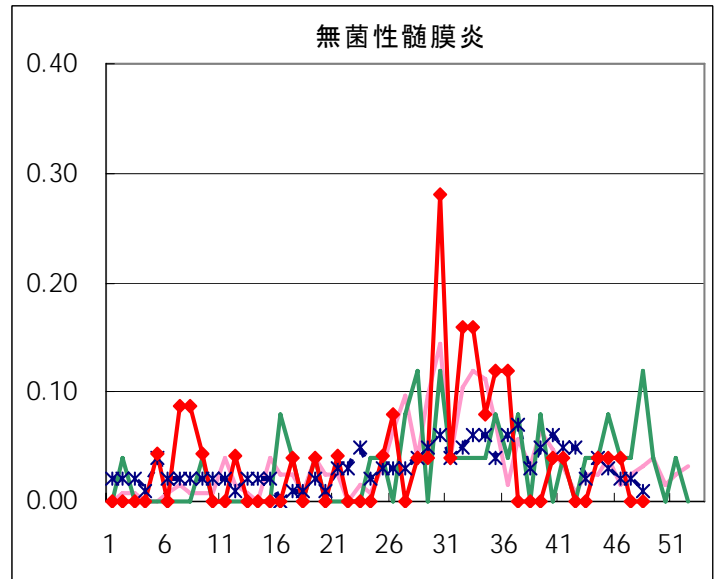
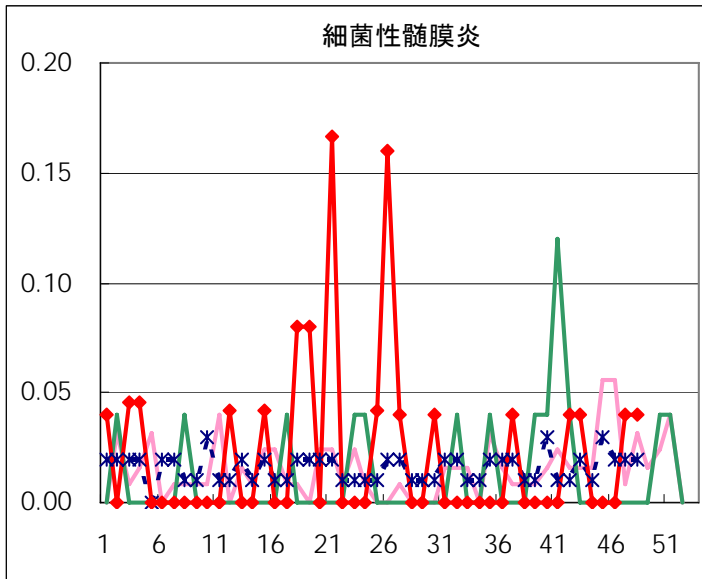




◆ 眼科定点



◆ 基幹定点



疾患別の定点医療機関数(週単位報告分)			
定点種別	疾患	定点医療機関数	報告医療機関数
インフルエンザ	インフルエンザ	290	286
眼科	急性出血性結膜炎	39	39
	流行性角結膜炎		
基幹	細菌性髄膜炎	25	25
	無菌性髄膜炎		
	マイコプラズマ肺炎		
	クラミジア肺炎		
	成人麻疹		
小児科	上記を除く疾病	150	149

## 病原体検査情報

◇定点(病原体)医療機関からの搬入検体

原則として検体採取日の順に掲載しています。

検体採取日	臨床診断名	患者年齢	検査試料	検出病原体	検査法
11/14	インフルエンザ	15	咽頭拭い液	ライノウイルス57型	遺伝子
11/16	肺炎 胃腸炎 けいれん	1	糞便	ノロウイルス	
11/16	喘息発作	4	咽頭拭い液	インフルエンザウイルスAH1型	
11/16	急性上気道炎	7M	咽頭拭い液	エンテロウイルス	
11/17	急性咽頭炎	2	咽頭拭い液	アデノウイルス	
11/17	急性気管支炎	4	咽頭拭い液	エンテロウイルス	
11/19	インフルエンザ	7	咽頭拭い液	インフルエンザウイルスAH1型	
11/19	インフルエンザ	45	咽頭拭い液	インフルエンザウイルスAH1型	
11/19	インフルエンザ	64	咽頭拭い液	インフルエンザウイルスAH1型	
11/19	細菌性気管支肺炎	1	咽頭拭い液	RSウイルス	
11/19	RSウイルス感染症 中耳炎 マイコプラズマ	1	咽頭拭い液	エンテロウイルス RSウイルス インフルエンザウイルスAH1型	
11/19	急性扁桃炎 伝染性紅斑	3	咽頭拭い液	アデノウイルス パルボウイルスB19	
11/19	急性細気管支炎	10M	咽頭拭い液	エンテロウイルス RSウイルス インフルエンザウイルスAH1型	
11/20	RSウイルス気管支炎	1	咽頭拭い液	RSウイルス	
11/20	肺炎	3	咽頭拭い液	エンテロウイルス RSウイルス	
11/21	感染性胃腸炎	1	糞便	ノロウイルス	
11/22	急性細気管支炎	5M	咽頭拭い液	エンテロウイルス	

週別検査状況 2007年40週～47週

検出病原体・抗体		2007年								合計
		40	41	42	43	44	45	46	47	
ウイルス	アデノ		3	5	2	8	4	3	2	27
	ライノ	1		1	1	1			1	5
	ポリオ									
	コクサッキーA群									
	コクサッキーB群									
	エコー									
	エンテロ71									
	その他のエンテロ	3	7	9	4	9	8	4	6	50
	単純ヘルペス			4						4
	水痘・帯状疱疹			2			1			3
	ヘルペス6/7	2	3	5		3		1		14
	EB	4	1		1	2				8
	サイトメガロ	1		1	3		1	1		7
	ムンプス							1		1
	麻疹									
	風しん									
	パルボB19								1	1
	RS	1			2	1	4	3	5	16
	ノロ					1	7	1	2	11
	ロタ						1	1		2
インフルエンザAH1		1			2		2	6	11	
インフルエンザAH3										
インフルエンザB										
デング		2			1				3	
その他のウイルス		1	1						2	
細菌	カンピロバクター					1				1
	サルモネラ									
	腸管出血性大腸菌									
	その他の腸管系病原菌									
	溶血性レンサ球菌									
	その他の細菌		1		1			1		3
その他の病原体										

臨床診断名別検査結果 2007年40週～47週

臨床診断名 検出病原体	インフル エンザ	上 気 道 炎	下 気 道 炎	感 染 性 胃 腸 炎	無 菌 性 髄 膜 炎	咽 頭 結 膜 熱	A 群 溶 連 菌 咽 頭 炎	流 行 性 角 結 膜 炎	ヘ ル パ ン ギ ー ナ	手 足 口 病	伝 染 性 紅 斑	不 明 発 し ん 症	流 行 性 耳 下 腺 炎	水 痘	麻 し ん	風 し ん	そ の 他	合 計
搬入検体数	45	34	53	44	32	1		5	1	2	1	16	2	2	2		104	
アデノ		9	10			1		1		1	1	1					3	27
ライノ	2		2									1						5
ポリオ																		
コクサッキーA群																		
コクサッキーB群																		
エコー																		
エンテロ71																		
その他のエンテロ	2	13	14	6	3			1	2		4						5	50
単純ヘルペス					2									1			1	4
水痘・帯状疱疹					3													3
ヘルペス6/7								1			4				2		7	14
EB		1									1						6	8
サイトメガロ			3	1	1												2	7
ムンプス													1					1
麻しん																		
風しん																		
パルボB19											1							1
RS			16															16
ノロ				11														11
ロタ				2														2
インフルエンザAH1	6	1	4															11
インフルエンザAH3																		
インフルエンザB																		
デング				1													2	3
その他のウイルス			2															2
カンピロバクター				1														1
サルモネラ																		
腸管出血性大腸菌																		
その他の腸管系病原菌																		
溶血性レンサ球菌																		
その他の細菌			3															3
その他の病原体																		
備考																		



## 定点医療機関からのコメント

### ◇インフルエンザに関するコメント

各定点医療機関から、迅速診断キットを用いた検査の結果に関わるコメントをいただきましたので、コメントのあった医療機関ごとに下表にまとめました。

管轄保健所名	インフルエンザ 迅速診断結果		定点医療機関から報告のあった患者に関するコメント
	A	B	
みなと	4		全てA型です。
	1		
	12		
品川区	2		
	2		
目黒区	2		
	5		
大田区	4		すべてA型です
	6		
	3		すべてA型
	6		すべてA型でした
	2		
	6		患者5人 いずれもA型でした
世田谷	8		8人ともA型。
	2		2人ともA型。
	4		4人ともA型。
中野区	1		
	11		
	1		
池袋	3		すべてA型でした。
	2		
北区	7		すべてA型
板橋区	3		インフルエンザは全てA型
練馬区	17	1	
西多摩	3		すべてA型です。
	1	1	6歳男子がB型、30歳代女性がA型
多摩立川	6		学級閉鎖始まった。
	5		患者は6歳3名、8歳1名、10歳1名。いずれもA型です。
多摩小平	1		A型です。
		1	インフルエンザB型1名でした。
	4		いずれもA型です。
	3		3名ともにA型です。
			今期1人目です。
	2		2名ともA型です。
2		2名ともA型です。	