
INFECTIOUS DISEASES WEEKLY REPORT

TOKYO IDWR

東京都感染症情報センター

東京都感染症週報

2007年第49週
(12月3日～12月9日)

* 2007年12月12日現在の情報により作成しています。
最新のデータは「Web版感染症発生動向」をご覧ください。
<http://survey.tokyo-eiken.go.jp/>

2007年12月13日発行

編集・発行

東京都医師会感染症予防検討委員会
東京都健康安全研究センター疫学情報室

電話：03-3363-3213(直通)
FAX：03-5332-7365
e-mail：idsc@tokyo-eiken.go.jp

全数把握対象疾患 患者報告数 2007年49週

分類	疾病名	東京都分(報告週)					全国分(診断週)	
		46週	47週	48週	49週	年累計	49週	年累計
一類	エボラ出血熱							
	クリミア・コンゴ出血熱							
	痘そう							
	南米出血熱							
	ペスト							
	マールブルグ病							
	ラッサ熱							
二類	急性灰白髄炎							
	結核	97	60	72	55	2750	289	18011
	ジフテリア							
	重症急性呼吸器症候群 *							
三類	コレラ					2		12
	細菌性赤痢	2		2	4	83	4	436
	腸管出血性大腸菌感染症	3	10	9	4	470	23	4507
	腸チフス					11		45
	パラチフス			1		7	1	20
四類	E型肝炎					3	1	52
	ウエストナイル熱							
	A型肝炎				1	18	2	145
	エキノコックス症					3		16
	黄熱							
	オウム病					1		29
	オムスク出血熱							
	回帰熱							
	キャサヌル森林病							
	Q熱					1		5
	狂犬病							
	コクシジオイデス症					2		3
	サル痘							
	腎症候性出血熱							
	西部ウマ脳炎							
	ダニ媒介脳炎							
	炭疽							
	つつが虫病	1	1	4	3	11	23	255
	デング熱				1	23	2	86
	東部ウマ脳炎							
	鳥インフルエンザ #							
	ニパウイルス感染症							
	日本紅斑熱							89
	日本脳炎							9
	発しんチフス							
	ハンタウイルス肺症候群							
	Bウイルス病							
	鼻疽							
	ブルセラ症							1
	ベネズエラウマ脳炎							
	ヘンドラウイルス感染症							
	ボツリヌス症							3
	マラリア					22		49
野兔病								
ライム病					3		10	
リッサウイルス感染症								
リフトバレー熱								
類鼻疽								
レジオネラ症		2	1	1	52	13	620	
レプトスピラ症					3	1	33	
ロッキー山紅斑熱								

分類	疾病名	東京都分(報告週)					全国分(診断週)	
		46週	47週	48週	49週	年累計	49週	年累計
五類 (全数届出)	アメーバ赤痢	3	1	3	2	160	14	738
	ウイルス性肝炎(A型・E型を除く)	1	1		3	39	6	222
	急性脳炎 **		1			18	1	207
	クリプトスポリジウム症					1		6
	クロイツフェルト・ヤコブ病			2		15	2	135
	劇症型溶血性レンサ球菌感染症					6	1	91
	後天性免疫不全症候群	12	6	8	16	485	21	1379
	ジアルジア症				1	16		51
	髄膜炎菌性髄膜炎		1			3	1	16
	先天性風しん症候群							
	梅毒	2	1	2	5	153	5	673
	破傷風					1		87
	バンコマイシン耐性黄色ブドウ球菌感染症							
バンコマイシン耐性腸球菌感染症			1		15		74	
指定	インフルエンザ(H5N1)							
2007/12/12集計								

* 病原体がコロナウイルス属SARSコロナウイルスであるものに限る。

** ウエストナイル脳炎、西部ウマ脳炎、ダニ媒介性脳炎、東部ウマ脳炎、日本脳炎、ベネズエラウマ脳炎及びリフトバレー熱を除く。

2007年14週集計分より「高病原性鳥インフルエンザ」から「鳥インフルエンザ」に変更

(全数把握対象疾患のコメント)

〈二類感染症〉

結核 55件

肺結核37件、その他18件で、推定感染地は国内44件、不明11件であった。年齢群は10歳未満5件(うち5歳未満4件)、10歳代1件、20歳代9件、30歳代9件、40歳代8件、50歳代5件、60歳代5件、70歳代5件、80歳代5件、90歳代3件であった。

〈三類感染症〉

細菌性赤痢 4件

ソネ3件、フレキシネル1件で、推定感染地はネパール、エチオピア、モロッコ、マラウイが各1件であった。

腸管出血性大腸菌感染症 4件

患者1件、無症状病原体保有者3件で、血清型・毒素型は、O157(VT1・VT2) 2件、O157(VT1) 1件、O157(VT2) 1件であった。年齢群は、20歳代2件、40歳代2件であった。

〈四類感染症〉

A型肝炎 1件

推定感染地はインドで、飲食物からの経口感染が疑われている。

つつが虫病 3件

推定感染地は都内島しょ地域、千葉県、山梨県が各1件で、自宅での草むしりや野外作業との関連が疑われている。

デング熱 1件

推定感染地はベトナムであった。

レジオネラ症 1件

肺炎型の80歳代男性で、感染経路は不明である。

〈五類感染症〉

アメーバ赤痢 2件

いずれも腸管アメーバ症で、推定感染地はいずれも国内、推定感染経路は飲食物による経口感染1件、不明1件であった。

ウイルス性肝炎 3件

いずれもB型で、3件ともに推定感染経路は異性間性的接触であった。

後天性免疫不全症候群 16件

無症候キャリア9件、AIDS 5件、その他2件であった。推定感染地は国内12件、タイ3件、アメリカ1件で、推定感染経路は性的接触15件(同性間10件、異性間3件、両性間1件、性別不明1件)、その他1件であった。

ジアルジア症 1件

感染地、感染経路は不明であった。

梅毒 5件

早期顕症梅毒Ⅱ期3件、晩期顕症梅毒1件、無症候梅毒1件で、推定感染地はすべて国内、推定感染経路は性的接触4件(同性間2件、異性間1件、性別不明1件)、不明1件であった。

五類定点把握対象疾患 患者報告数 2007年49週

疾病名	2007年				4週合計	年累計
	46週	47週	48週	49週		
RSウイルス感染症	53	63	85	102	303	1,079
インフルエンザ	293	416	651	1,362	2,722	47,119
咽頭結膜熱	24	25	28	57	134	2,660
A群溶血性レンサ球菌咽頭炎	227	220	364	280	1,091	11,106
感染性胃腸炎	1,002	1,313	2,070	2,755	7,140	38,472
水痘	150	149	206	200	705	8,088
手足口病	80	56	45	31	212	4,292
伝染性紅斑	24	24	21	32	101	2,783
突発性発しん	106	107	87	83	383	4,461
百日咳	10	1	3	6	20	138
風しん	0	1	1	0	2	34
ヘルパンギーナ	19	29	12	16	76	6,779
麻しん(成人麻しんを除く)	2	1	1	0	4	302
流行性耳下腺炎	38	40	29	30	137	1,846
不明発しん症	14	13	7	12	46	633
MCLS	0	3	1	0	4	103
急性出血性結膜炎	4	1	3	2	10	78
流行性角結膜炎	25	17	10	26	78	910
細菌性髄膜炎	0	1	1	2	4	31
無菌性髄膜炎	1	0	0	0	1	50
マイコプラズマ肺炎	8	7	13	10	38	211
クラミジア肺炎(オウム病を除く)	0	1	0	0	1	19
成人麻しん	0	1	0	0	1	258
2007/12/12集計						

(定点把握対象疾患のコメント)

- ・インフルエンザの定点当たり報告数はさらに増加した。1999/2000年シーズン以降の同時期と比較して最も多い状況が続いており、例年より約1ヶ月早いペースで増加している。
- ・A群溶血性レンサ球菌感染症の定点当たり報告数は減少し、2006年とほぼ同レベルに戻った。過去5年平均の同時期よりは多い。
- ・感染性胃腸炎の定点当たり報告数はさらに増加した。過去5年平均を超えており、流行拡大に注意が必要である。
- ・百日咳の定点当たり報告数が再び増加している。週単位の増減があるものの、2007年後半は、41週をピークに、全体としてなお高いレベルで発生が続いていると考えられる。実数で6人、うち3人が20歳以上であった。
- ・細菌性髄膜炎の定点当たり報告数が若干増加した。今後の動向に注意が必要である。

(定点医療機関からのコメント)

大田区保健所管内定点医療機関

- ・0歳児クラスでRSウイルス感染症が流行している保育園あり。

西多摩保健所管内定点医療機関

- ・胃腸炎急増中

* インフルエンザに関するコメントは16頁にまとめて記載しました。

五類定点把握対象疾患 患者報告数【年齢階級別】 2007年49週

	RS ウイルス 感染症	インフルエ ンザ	咽頭 結膜熱	A群溶血性 レンサ球菌 咽頭炎	感染性 胃腸炎	水痘	手足口病	伝染性 紅斑	突発性 発しん
～5か月	13	3	1		20	2			1
～11か月	22	6		3	159	15			43
1歳	37	44	6	5	438	26	11	1	33
2歳	16	43	4	8	248	34	4	3	5
3歳	7	55	10	19	215	34	2	2	
4歳	4	110	11	38	225	33	3	6	1
5歳	1	145	4	37	181	22	6	5	
6歳	1	111	2	36	190	15	1	2	
7歳		148	2	39	151	10	1	3	
8歳		114		21	127	2		4	
9歳		97	4	20	87	2	1		
10～14歳		236	2	28	215	5	2	5	
15～19歳		24	2	4	53				
20～29歳	1	60	9	22	446			1	
30～39歳		98							
40～49歳		45							
50～59歳		15							
60～69歳		2							
70～79歳		6							
80歳以上									
合計	102	1,362	57	280	2,755	200	31	32	83
先週比	17	711	29	-84	685	-6	-14	11	-4

注:小児科定点把握対象疾病のうち、「20～29歳」は「20歳以上」と読み替える。
眼科疾患のうち、「70～79歳」は「70歳以上」と読み替える。

	百日咳	風しん	ヘルパン ギーナ	麻しん (成人麻しん を除く)	流行性 耳下腺炎	急性出血性 結膜炎	流行性 角結膜炎	不明 発しん症	MCLS
～5か月	1								
～11か月			2					2	
1歳	2		4					5	
2歳			3		2			2	
3歳					4			1	
4歳					3				
5歳					3		2	1	
6歳			2		3				
7歳					4		1		
8歳			1				1	1	
9歳			1		3		1		
10～14歳			1		6				
15～19歳			1		2				
20～29歳	3		1			2	5		
30～39歳							6		
40～49歳							5		
50～59歳							3		
60～69歳							2		
70～79歳									
80歳以上									
合計	6	-	16	-	30	2	26	12	-
先週比	3	-1	4	0	1	-1	16	5	-1

注:小児科定点把握対象疾病のうち、「20～29歳」は「20歳以上」と読み替える。
眼科疾患のうち、「70～79歳」は「70歳以上」と読み替える。

五類定点把握対象疾患 患者報告数【保健所別】2007年49週

	RS ウイルス 感染症	インフルエ ンザ	咽頭 結膜熱	A群溶血性 レンサ球菌 咽頭炎	感染性 胃腸炎	水痘	手足口病	伝染性 紅斑	突発性 発しん	百日咳
千代田	2	3			18	1				
中央区		33			25	2			1	
みなと	5	51	6	20	79	9			5	
新宿区	5	29	1	3	68	1	1		1	1
文京	2	29	9		20	5				
台東	2	32	2	11	74	3	1		1	
墨田区		13		2	48				2	
江東区	3	78		10	148	7	3		1	
品川区	1	39		13	200	5		1	6	
目黒区		18	2	2	21	1				
大田区	25	101	10	6	160	14	2	6	2	
世田谷	4	67		10	124	5	4	1	5	
渋谷区		54		2	49		2		6	
中野区	2	25		10	135	7	1			
杉並	1	75	3	3	133	11	1	3	2	
池袋		33		2	17		2	1	1	
北区	1	50	4	2	72	4			6	
荒川区		36		4	35	3	1	1	2	
板橋区		7		5	36	1	3		1	
練馬区	3	89	2	13	87	14			1	1
足立	2	28	6	2	94	10	1		1	
葛飾区		11		3	47	13		2	2	
江戸川	6	116	3	17	142	9	1		5	
西多摩	3	8	1	14	124	7	6	1		
八王子	4	54	6	21	178	13		4	5	
南多摩	3	23		8	33	13			5	3
町田		129		54	208	18		7	6	
多摩立川		28		7	83	8			2	
多摩府中	1	44		4	110	9	2	3	7	1
多摩小平	27	59	2	32	184	7		2	7	
島しょ					3					

東京都合計	102	1,362	57	280	2,755	200	31	32	83	6
定点当り報告数	0.68	4.73	0.38	1.87	18.37	1.33	0.21	0.21	0.55	0.04

	風しん	ヘルパン ギーナ	麻疹 (成人麻疹 を除く)	流行性 耳下腺炎	急性出血 性結膜炎	流行性 角結膜炎	不明 発しん症	MCLS	合計
千代田									24
中央区				1		2			64
みなと		1		2					178
新宿区		1				4			115
文京				2					67
台東		1							127
墨田区									65
江東区						2			252
品川区		1		2			2		270
目黒区				1					45
大田区		2		2		1	1		332
世田谷				5					225
渋谷区									113
中野区				1		1			182
杉並				2					234
池袋				1					57
北区							1		140
荒川区				1	1	1			85
板橋区				1					54
練馬区		3				4	1		218
足立		1		1	1				147
葛飾区							1		79
江戸川		3		5		4			311
西多摩						1			165
八王子				2			1		288
南多摩		2				4			94
町田							5		427
多摩立川									128
多摩府中									181
多摩小平		1		1		2			324
島しょ									3

東京都合計	-	16	-	30	2	26	12	-	4,994
定点当り報告数	-	0.11	-	0.20	0.05	0.68	0.08	-	

五類定点把握対象疾患 患者報告数【保健所別・定点当たり】 2007年49週

	RS ウイルス 感染症	インフルエ ンザ	咽頭 結膜熱	A群溶血性 レンサ球菌 咽頭炎	感染性 胃腸炎	水痘	手足口病	伝染性 紅斑	突発性 発しん	百日咳
千代田	0.50	0.60			4.50	0.25				
中央区		8.25			8.33	0.67			0.33	
みなと	0.83	6.38	1.00	3.33	13.17	1.50			0.83	
新宿区	0.83	3.22	0.17	0.50	11.33	0.17	0.17		0.17	0.17
文京	0.67	5.80	3.00		6.67	1.67				
台東	0.67	6.40	0.67	3.67	24.67	1.00	0.33		0.33	
墨田区		2.17		0.67	16.00				0.67	
江東区	0.75	8.67		2.50	37.00	1.75	0.75		0.25	
品川区	0.17	3.90		2.17	33.33	0.83		0.17	1.00	
目黒区		3.00	0.67	0.67	7.00	0.33				
大田区	2.78	6.31	1.11	0.67	17.78	1.56	0.22	0.67	0.22	
世田谷	0.50	4.19		1.25	15.50	0.63	0.50	0.13	0.63	
渋谷区		9.00		0.50	12.25		0.50		1.50	
中野区	0.33	2.78		1.67	22.50	1.17	0.17			
杉並	0.17	6.25	0.50	0.50	22.17	1.83	0.17	0.50	0.33	
池袋		4.13		0.40	3.40		0.40	0.20	0.20	
北区	0.25	8.33	1.00	0.50	18.00	1.00			1.50	
荒川区		9.00		2.00	17.50	1.50	0.50	0.50	1.00	
板橋区		0.58		0.83	6.00	0.17	0.50		0.17	
練馬区	0.60	7.42	0.40	2.60	17.40	2.80			0.20	0.20
足立	0.40	2.33	1.20	0.40	18.80	2.00	0.20		0.20	
葛飾区		1.22		0.75	11.75	3.25		0.50	0.50	
江戸川	1.20	9.67	0.60	3.40	28.40	1.80	0.20		1.00	
西多摩	0.60	0.89	0.20	2.80	24.80	1.40	1.20	0.20		
八王子	1.00	5.40	1.50	5.25	44.50	3.25		1.00	1.25	
南多摩	0.75	2.56		2.00	8.25	3.25			1.25	0.75
町田		14.33		13.50	52.00	4.50		1.75	1.50	
多摩立川		2.15		1.17	13.83	1.33			0.33	
多摩府中	0.10	2.10		0.40	11.00	0.90	0.20	0.30	0.70	0.10
多摩小平	4.50	4.21	0.33	5.33	30.67	1.17		0.33	1.17	
島しょ					3.00					

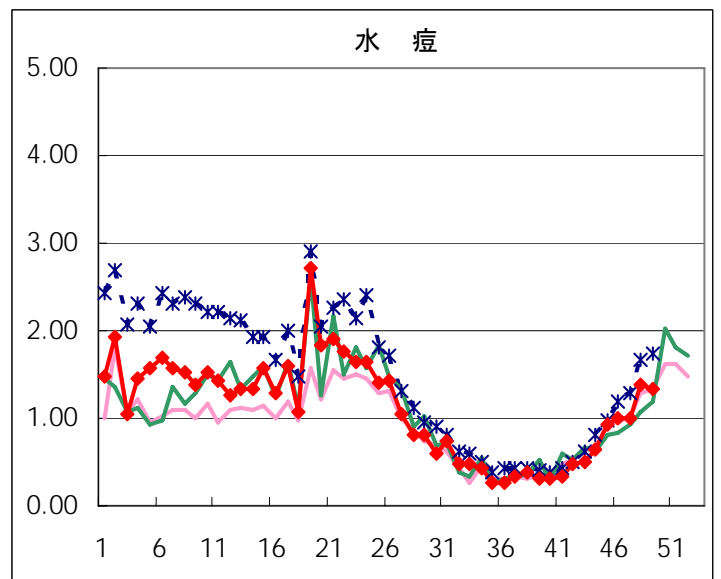
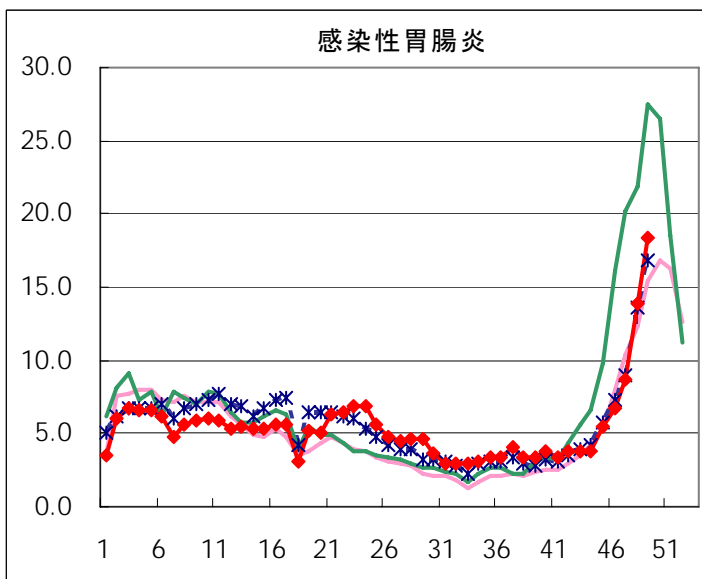
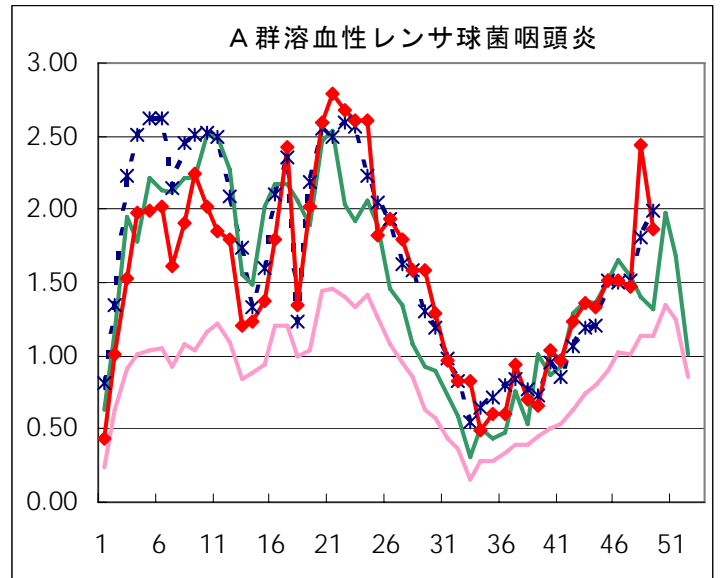
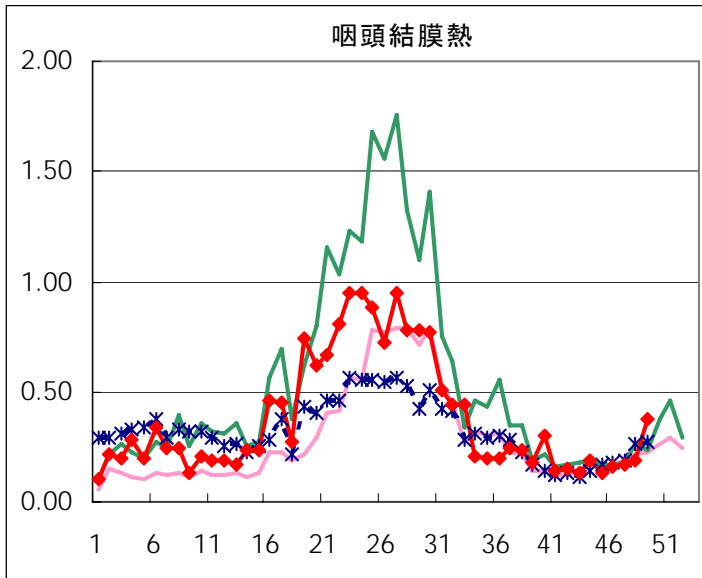
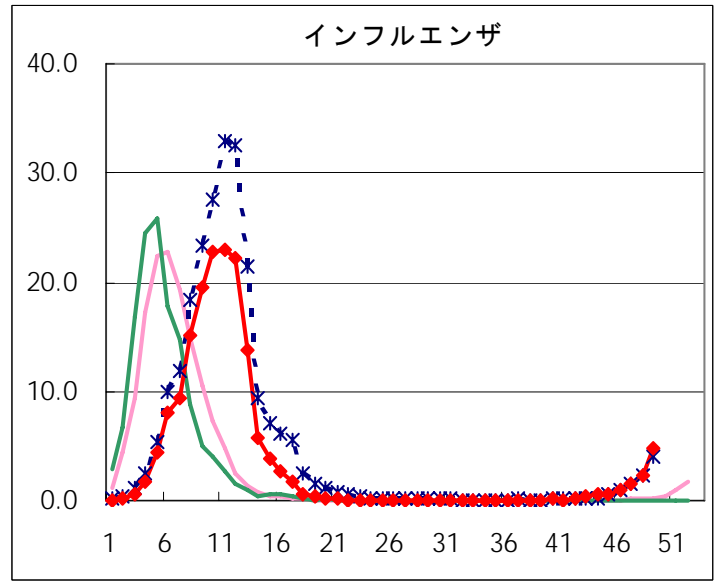
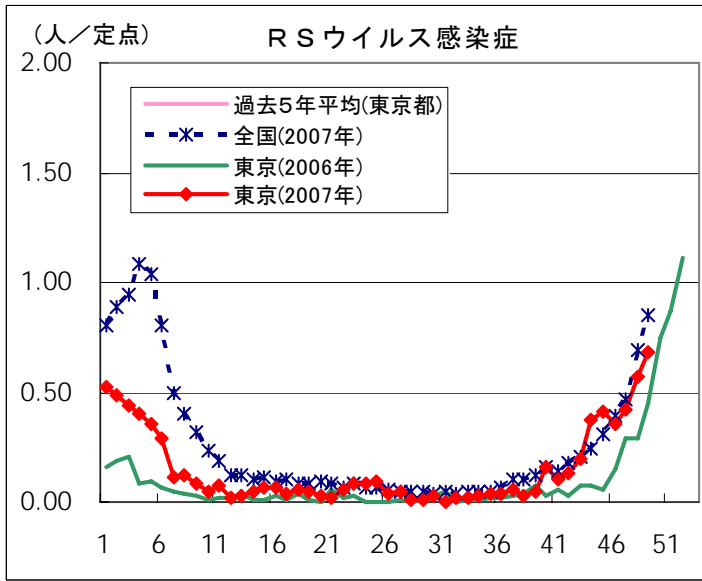
東京都合計	102	1,362	57	280	2,755	200	31	32	83	6
定点当り報告数	0.68	4.73	0.38	1.87	18.37	1.33	0.21	0.21	0.55	0.04

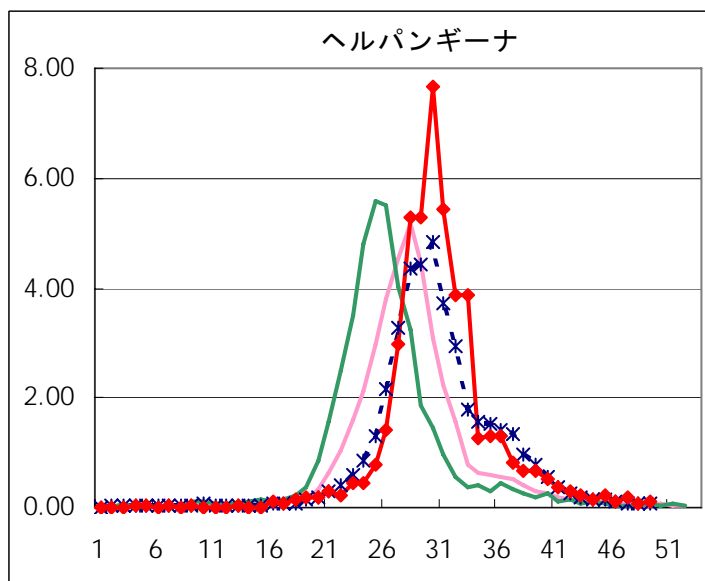
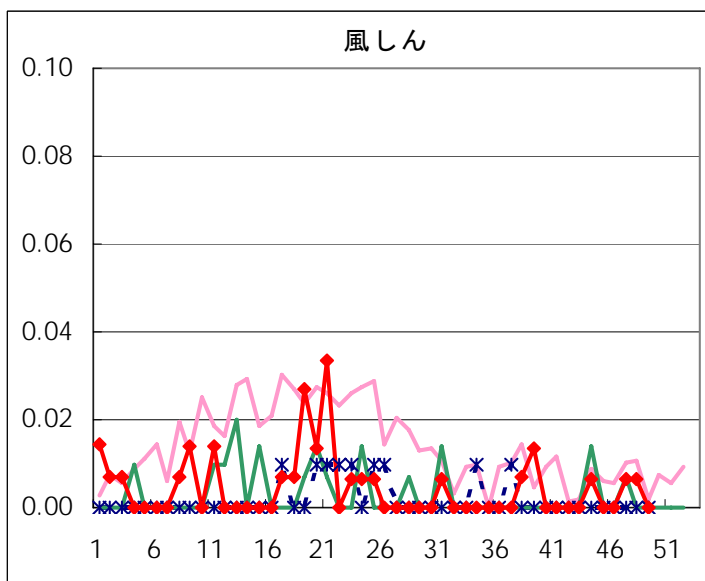
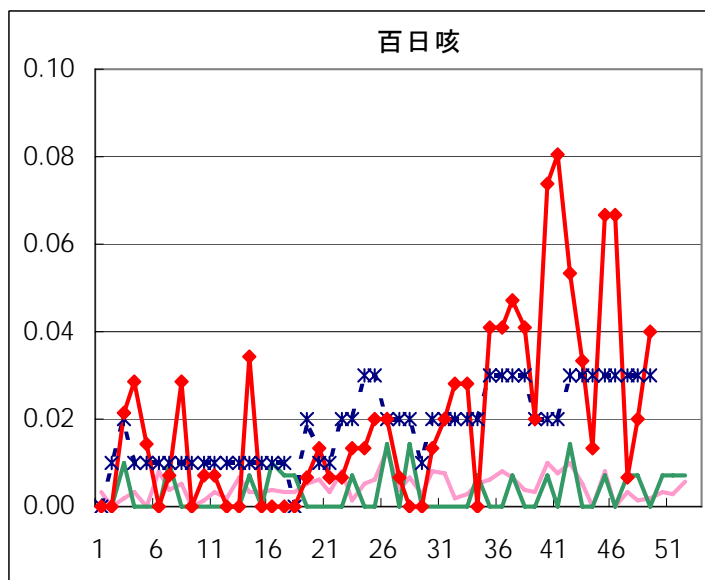
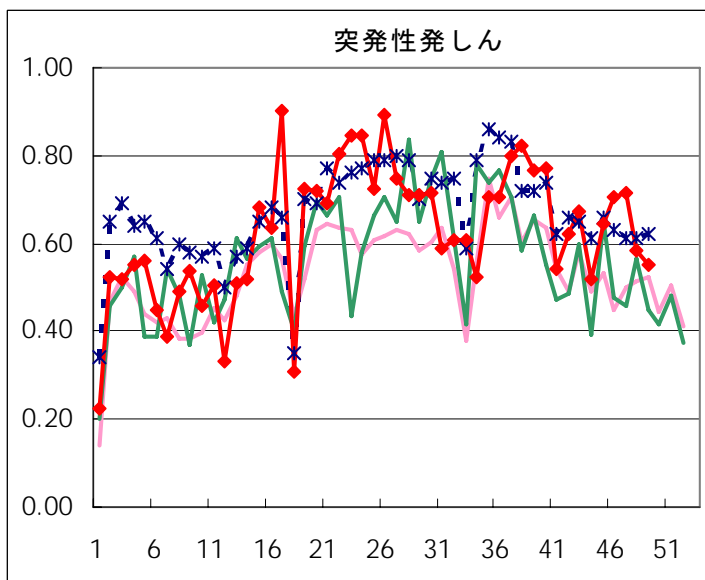
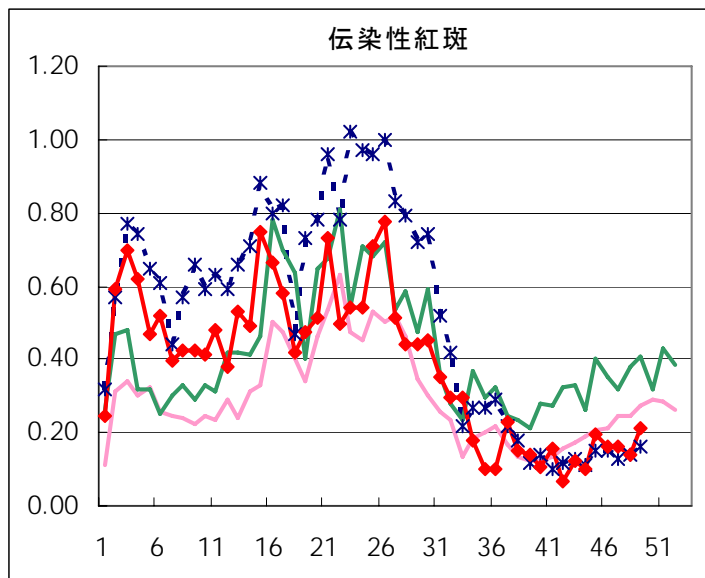
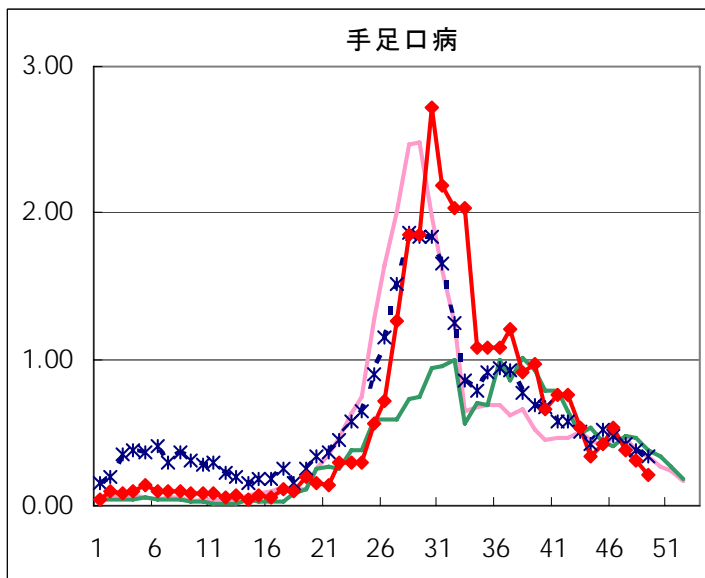
	風しん	ヘルパン ギーナ	麻疹 (成人麻疹 を除く)	流行性 耳下腺炎	急性出血 性結膜炎	流行性 角結膜炎	不明 発しん症	MCLS
千代田								
中央区				0.33		2.00		
みなと		0.17		0.33				
新宿区		0.17				2.00		
文京				0.67				
台東		0.33						
墨田区								
江東区						2.00		
品川区		0.17		0.33			0.33	
目黒区				0.33				
大田区		0.22		0.22		0.50	0.11	
世田谷				0.63				
渋谷区								
中野区				0.17		1.00		
杉並				0.33				
池袋				0.20				
北区							0.25	
荒川区				0.50	1.00	1.00		
板橋区				0.17				
練馬区		0.60				2.00	0.20	
足立		0.20		0.20	0.50			
葛飾区							0.25	
江戸川		0.60		1.00		2.00		
西多摩						1.00		
八王子				0.50			0.25	
南多摩		0.50				4.00		
町田							1.25	
多摩立川								
多摩府中								
多摩小平		0.17		0.17		1.00		
島しょ								

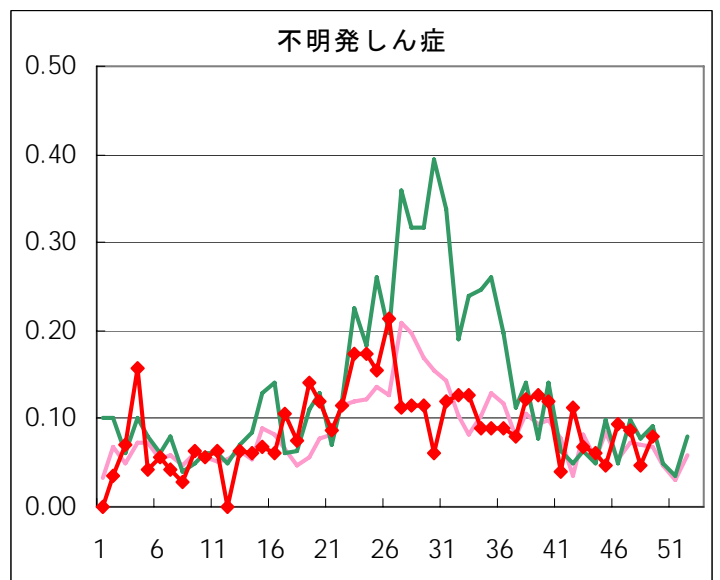
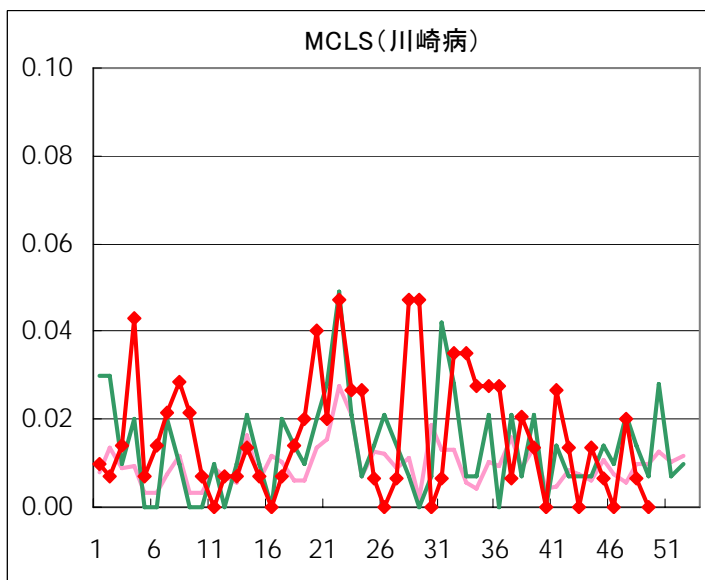
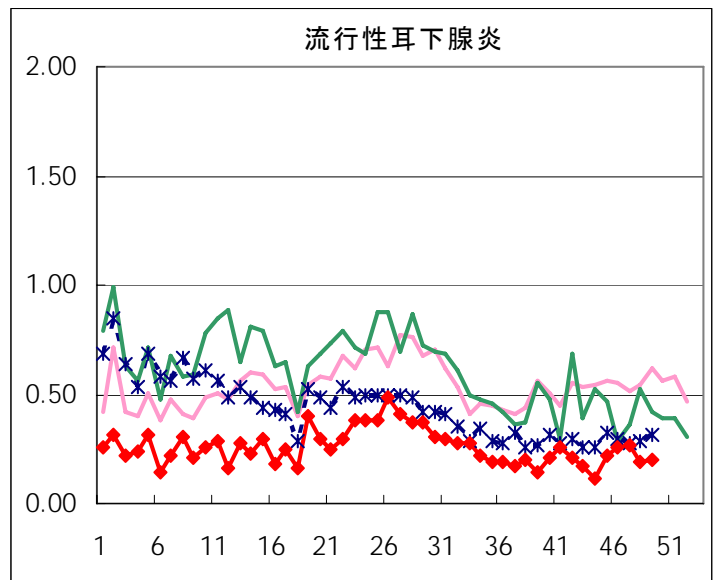
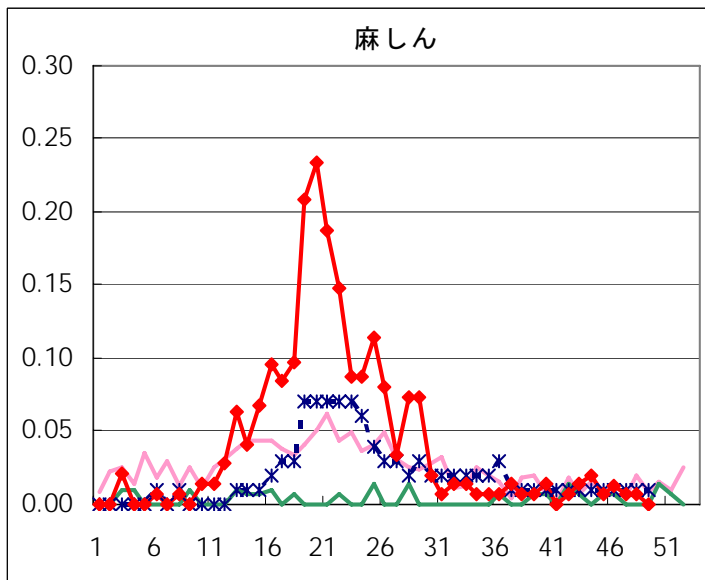
東京都合計	-	16	-	30	2	26	12	-
定点当り報告数	-	0.11	-	0.20	0.05	0.68	0.08	-

五類定点把握対象疾患 患者報告数【推移グラフ】 2007年49週現在

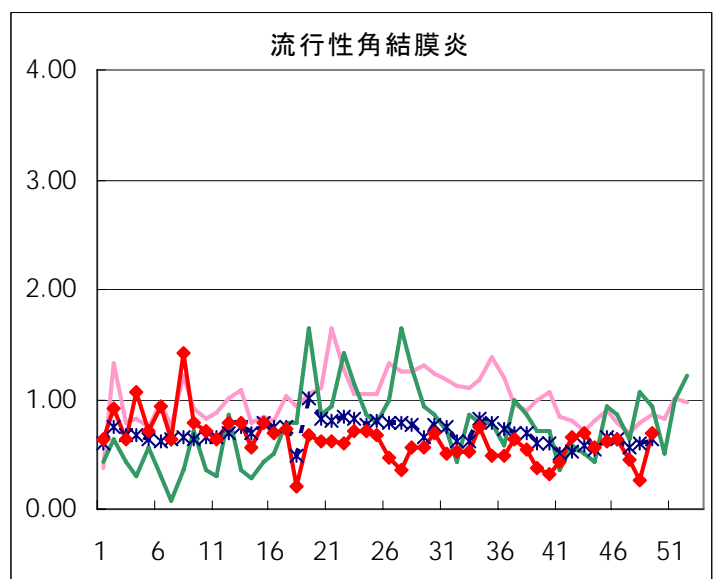
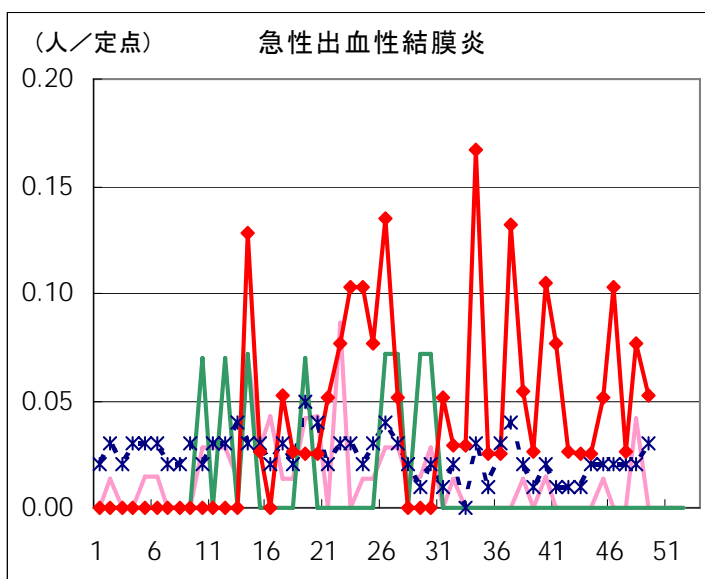
◆ 小児科・インフルエンザ定点



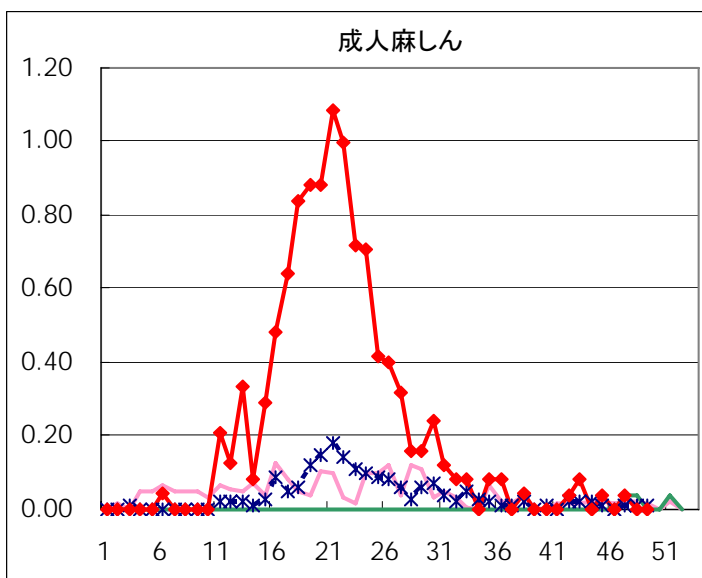
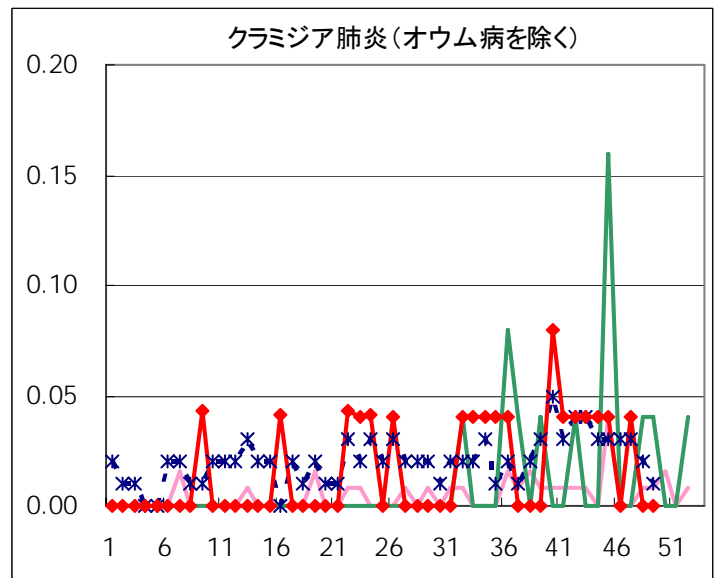
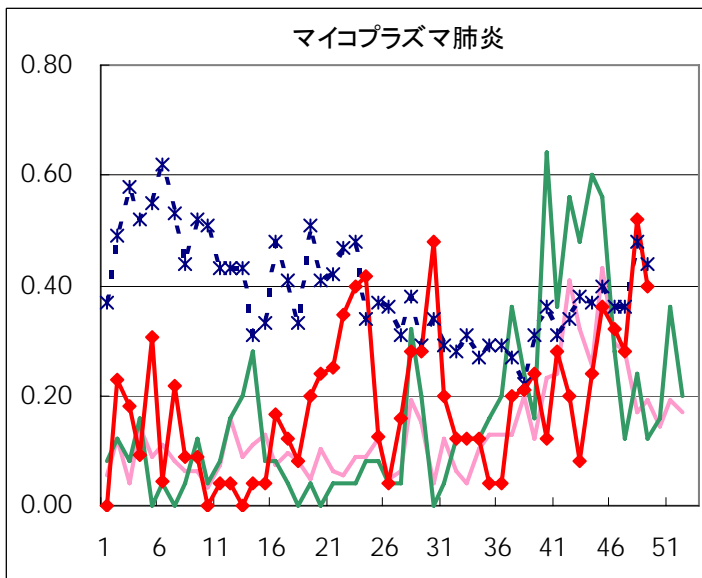
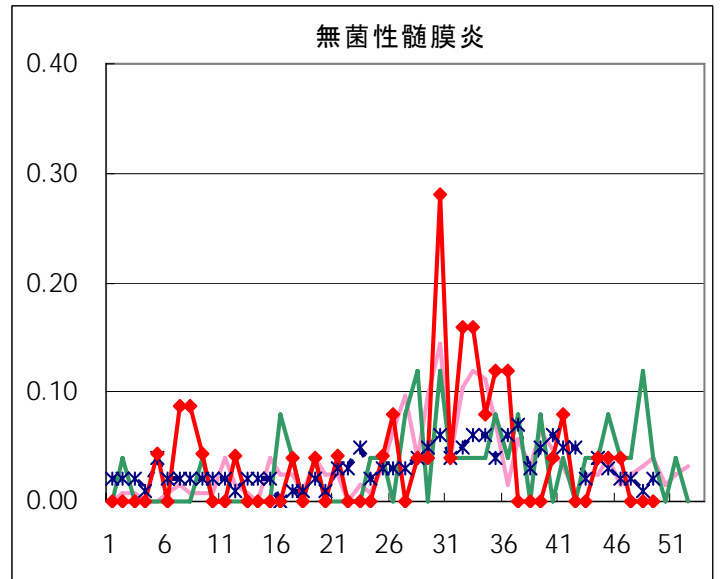
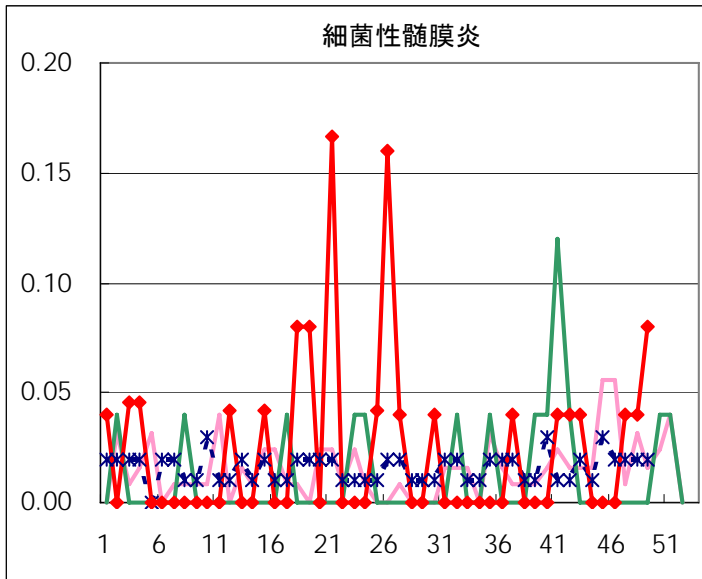




◆ 眼科定点



◆ 基幹定点



疾患別の定点医療機関数(週単位報告分)			
定点種別	疾患	定点医療機関数	報告医療機関数
インフルエンザ	インフルエンザ	290	288
眼科	急性出血性結膜炎	39	38
	流行性角結膜炎		
基幹	細菌性髄膜炎	25	25
	無菌性髄膜炎		
	マイコプラズマ肺炎		
	クラミジア肺炎		
	成人麻疹		
小児科	上記を除く疾病	150	150

病原体検査情報

◇定点(病原体)医療機関からの搬入検体

*原則として検体採取日の順に掲載しています。

検体採取日	臨床診断名	患者年齢	検査試料	検出病原体	検査法
11/14	伝染性単核症	10	咽頭拭い液	EBウイルス	遺伝子
11/14	不明熱	12	咽頭拭い液	サイトメガロウイルス	
11/15	熱性けいれん重積	11M	髄液	ヒトヘルペスウイルス6型	
11/19	急性咽頭炎	3	記載無し	アデノウイルス	
11/20	急性咽頭炎	9M	鼻汁	アデノウイルス	
11/21	RSウイルス感染症 脳症	1	鼻汁	RSウイルス アデノウイルス エンテロウイルス	
11/21	インフルエンザ A型	6	鼻汁	アデノウイルス	
11/24	胃腸炎	1	記載無し	ノロウイルス エンテロウイルス サポウイルス	
11/24	発熱		咽頭拭い液	ヒトヘルペス6型	
11/25	インフルエンザ	24	咽頭拭い液	インフルエンザウイルスAH1型	
11/25	急性胃腸炎	1	糞便	ノロウイルス	
11/26	中耳炎	10M	咽頭拭い液	アデノウイルス	
	急性胃腸炎		糞便	ノロウイルス アデノウイルス 単純ヘルペスウイルス	
11/26	高熱持続	4	咽頭拭い液	アデノウイルス	
11/26	急性気管支炎	5	咽頭拭い液	エンテロウイルス	
11/26	流行性耳下腺炎	1	咽頭拭い液	エンテロウイルス ムンプスウイルス	
11/26	感染性胃腸炎	36	直腸拭い液	ノロウイルス	
11/26	胃腸炎	1	糞便	ノロウイルス	
11/26	腸炎 けいれん	1	糞便	ノロウイルス	
11/26	急性胃腸炎 髄膜炎	1	糞便	ノロウイルス	
11/26	急性胃腸炎	1	直腸拭い液	ノロウイルス アデノウイルス	
11/26	胃腸炎	10M	糞便	ノロウイルス アデノウイルス エンテロウイルス	
11/26	脳症	1	うがい液	ヒトヘルペスウイルス6型	
11/26	不明発しん	1	咽頭拭い液	ヒトヘルペスウイルス6型 エンテロウイルス	
11/27	インフルエンザ	55	咽頭拭い液	インフルエンザウイルスAH1型	
11/27	急性胃腸炎	1	直腸拭い液	ノロウイルス アデノウイルス	
11/28	流行性角結膜炎	53	結膜拭い液	アデノウイルス	
11/29	無気肺	3	記載無し	RSウイルス	
11/29	急性咽頭気管支炎	14	鼻汁	アデノウイルス	
11/29	急性咽頭炎 感染性腸炎	2	咽頭拭い液	アデノウイルス	
11/29	腸炎	1	糞便	アデノウイルス	
11/29	肺炎	4	咽頭拭い液	エンテロウイルス アデノウイルス	
11/29	胃腸炎 けいれん	1	糞便	ノロウイルス アデノウイルス	
11/29	急性胃腸炎	1	糞便	ノロウイルス サポウイルス	
11/29	けいれん群発	1	咽頭拭い液	ヒトヘルペスウイルス6型	
11/30	ウイルス性髄膜炎 脳炎	1M	髄液	単純ヘルペスウイルス	
			鼻汁		
11/30	腸炎	11M	鼻汁	アデノウイルス エンテロウイルス	
			髄液		
11/30	腸炎	9M	糞便	ノロウイルス アデノウイルス エンテロウイルス	
記載無し	インフルエンザ	39	咽頭拭い液	インフルエンザウイルスAH1型	
記載無し	耳下腺腫脹	6	咽頭拭い液	EBウイルス	
記載無し	急性腸炎	80	糞便	アデノウイルス	
記載無し	けいれん重積 急性咽頭炎	3	咽頭拭い液	エンテロウイルス	
記載無し	脳梗塞	82	記載無し	ノロウイルス	
記載無し	急性胃腸炎	1	糞便	ノロウイルス	

週別検査状況 2007年41週～48週

検出病原体・抗体		2007年								合計
		41	42	43	44	45	46	47	48	
ウイルス	アデノ	3	5	2	8	4	3	2	19	46
	ライノ		1	1	1			1		4
	ポリオ									
	コクサッキーA群									
	コクサッキーB群									
	エコー									
	エンテロ71									
	その他のエンテロ	7	9	4	9	8	4	6	10	57
	単純ヘルペス		4						3	7
	水痘・帯状疱疹		2			1				3
	ヘルペス6/7	3	5		3		1		6	18
	EB	1		1	2				2	6
	サイトメガロ		1	3		1	1		1	7
	ムンプス						1		1	2
	麻疹									
	風疹									
	パルボB19							1		1
	RS			2	1	4	3	5	2	17
	ノロ				1	7	1	2	15	26
	ロタ					1	1			2
インフルエンザAH1	1			2		2	6	3	14	
インフルエンザAH3										
インフルエンザB										
デング	2			1					3	
その他のウイルス	1	1							2	
細菌	カンピロバクター				1					1
	サルモネラ									
	腸管出血性大腸菌									
	その他の腸管系病原菌									
	溶血性レンサ球菌									
	その他の細菌	1		1			1			3
その他の病原体										

臨床診断名別検査結果 2007年41週～48週

臨床診断名 検出病原体	インフル エンザ	上 気 道 炎	下 気 道 炎	感 染 性 胃 腸 炎	無 菌 性 髄 膜 炎	咽 頭 結 膜 熱	A 群 溶 連 菌 咽 頭 炎	流 行 性 角 結 膜 炎	ヘ ル パ ン ギ ー ナ	手 足 口 病	伝 染 性 紅 斑	不 明 発 し ん 症	流 行 性 耳 下 腺 炎	水 痘	麻 し ん	風 し ん	そ の 他	合 計
搬入検体数	47	36	55	63	33	1		5	1	2	1	15	4	2	2		116	
アデノ	1	12	13	9		1		2		1	1	1					5	46
ライノ	2		2															4
ポリオ																		
コクサッキーA群																		
コクサッキーB群																		
エコー																		
エンテロ71																		
その他のエンテロ	2	13	16	10	2			1	2		5	1					5	57
単純ヘルペス				1	4									1			1	7
水痘・帯状疱疹					3													3
ヘルペス6/7								1			4				2		11	18
EB											1	1					4	6
サイトメガロ			3	1	1												2	7
ムンプス													2					2
麻しん																		
風しん																		
パルボB19											1							1
RS			17															17
ノロ				25													1	26
ロタ				2														2
インフルエンザAH1	9	1	4															14
インフルエンザAH3																		
インフルエンザB																		
デング				1													2	3
その他のウイルス			2															2
カンピロバクター				1														1
サルモネラ																		
腸管出血性大腸菌																		
その他の腸管系病原菌																		
溶血性レンサ球菌																		
その他の細菌			3															3
その他の病原体																		
備考																		

定点医療機関からのコメント

◇インフルエンザに関するコメント

各定点医療機関から、迅速診断キットを用いた検査の結果に関わるコメントをいただきましたので、コメントのあった医療機関ごとに下表にまとめました。

管轄保健所名	インフルエンザ 迅速診断結果		定点医療機関から報告のあった患者に関するコメント
	A	B	
みなと	25		
	3		
	8		
新宿区	2		同一家族内の感染(姉妹)
	3		
	2		
品川区	4		
	3		
墨田区		1	
	2		
目黒区	2		
	6		
大田区	16		
	7		
	8		
	12		
	3		
	2		
世田谷	13		
	5		
	3		
	2		
中野区	4		いずれもワクチン未接種です。
	2		
	12		
	1		
	1		
池袋	7		
	3		
	6		
北区	1		
	17	1	
	5		
練馬区	8		
	5		
足立	1		
	1		
西多摩	3		
南多摩	2	1	
多摩立川	5		
	1		
	3		
多摩府中	5		
多摩小平	6		患者11名。集団発生はまだないようです。
	9		
	4		
	5		
	3		
		1	