

---

INFECTIOUS DISEASES WEEKLY REPORT

# TOKYO IDWR

東京都感染症情報センター

## 東京都感染症週報

2008年第13週  
(3月24日～3月30日)

\* 2008年4月2日現在の情報により作成しています。  
最新のデータは「Web版感染症発生動向」をご覧ください。  
<http://survey.tokyo-eiken.go.jp/>

平成20(2008)年4月3日発行

編集・発行

東京都医師会感染症予防検討委員会  
東京都健康安全研究センター疫学情報室

電話：03-3363-3213(直通)  
FAX：03-5332-7365  
e-mail：idsc@tokyo-eiken.go.jp

---

## 全数把握対象疾患 報告数 2008年13週

分類	対象疾患	東京都(保健所受理週)					全国(診断週)	
		10週	11週	12週	13週	年累計	13週	年累計
一 類	エボラ出血熱							
	クリミア・コンゴ出血熱							
	痘そう							
	南米出血熱							
	ペスト							
	マールブルグ病							
	ラッサ熱							
二 類	急性灰白髄炎							1
	結核	80	60	55	61	879	258	5323
	ジフテリア							
	重症急性呼吸器症候群 *							
三 類	コレラ						1	6
	細菌性赤痢	2	2	2	1	17	4	75
	腸管出血性大腸菌感染症	2		2	1	11	14	236
	腸チフス					3	2	13
	パラチフス					1		6
四 類	E型肝炎					2	1	12
	ウエストナイル熱							
	A型肝炎	1				9	2	47
	エキノкокクス症							4
	黄熱							
	オウム病							
	オムスク出血熱							
	回帰熱							
	キャサヌル森林病							
	Q熱							1
	狂犬病							
	コクシジオイデス症							
	サル痘							
	腎症候性出血熱							
	西部ウマ脳炎							
	ダニ媒介脳炎							
	炭疽							
	つつが虫病					4		38
	デング熱				1	4	1	13
	東部ウマ脳炎							
	鳥インフルエンザ							
	ニパウイルス感染症							
	日本紅斑熱							1
	日本脳炎							
	発しんチフス							
	ハンタウイルス肺症候群							
	Bウイルス病							
	鼻疽							
	ブルセラ症							
	ベネズエラウマ脳炎							
	ヘンドラウイルス感染症							
	ボツリヌス症							
	マラリア				1	5	1	9
野兔病							2	
ライム病							1	
リッサウイルス感染症								
リフトバレー熱								
類鼻疽								
レジオネラ症	2		1	1	16	6	180	
レプトスピラ症								
ロッキー山紅斑熱								

分類	対象疾患	東京都(保健所受理週)					全国(診断週)	
		10週	11週	12週	13週	年累計	13週	年累計
五類 (全数届出)	アメーバ赤痢	3		2	4	39	10	189
	ウイルス性肝炎 (A型・E型を除く)		1			7		46
	急性脳炎 **					5	1	60
	クリプトスポリジウム症							
	クロイツフェルト・ヤコブ病	1			1	2	3	30
	劇症型溶血性レンサ球菌感染症				3	9	2	33
	後天性免疫不全症候群	11	7	16	9	135	13	313
	ジアルジア症		1		1	5	2	18
	髄膜炎菌性髄膜炎							5
	先天性風しん症候群							
	梅毒	3	4	7	3	41	7	173
	破傷風					2		14
	バンコマイシン耐性黄色ブドウ球菌感染症							
	バンコマイシン耐性腸球菌感染症				1	3	1	15
風しん	2		1	2	13	4	108	
麻しん	69	65	54	51	605	333	5083	
指定	インフルエンザ (H5N1)							
2008/4/2集計								

\* 病原体がコロナウイルス属SARSコロナウイルスであるものに限る。

\*\* ウエストナイル脳炎、西部ウマ脳炎、ダニ媒介性脳炎、東部ウマ脳炎、日本脳炎、ベネズエラウマ脳炎及びリフトバレー熱を除く。

### (全数把握対象疾患のコメント)

#### 〈二類感染症〉

**結核** 61件 肺結核41件、その他20件で、推定感染地は国内57件、カナダ1件、不明3件(ただしカナダは先住民コミュニティを除き低蔓延地域)。年齢は10歳代1件、20歳代11件、30歳代6件、40歳代8件、50歳代6件、60歳代11件、70歳代11件、80歳代7件であった。

#### 〈三類感染症〉

**細菌性赤痢** 1件 ソンネで、推定感染地はインドネシアで、フルーツまたは海水浴との関連が疑われている。  
**腸管出血性大腸菌感染症** 1件 患者1件で、血清型・毒素型はO128(VT1VT2)、年齢は20歳代であった。

#### 〈四類感染症〉

**デング熱** 1件 推定感染地はトンガであった。  
**マラリア** 1件 三日熱マラリアで、推定感染地はイランであった。  
**レジオネラ症** 1件 肺炎型の50歳代男性。推定感染地は国内で、感染経路は不明であった。

#### 〈五類感染症〉

**アメーバ赤痢** 4件 腸管アメーバ症2件、腸管外アメーバ症2件で、推定感染地はすべて国内、推定感染経路は性的接触2件(同性間1件、性別不明1件)、不明2件であった。  
**クロイツフェルト・ヤコブ病** 1件 孤発性プリオン病古典型CJDで、60歳代であった。  
**劇症型溶血性レンサ球菌感染症** 3件 A型2件、血清群未確認1件、70歳代2件、80歳代1件。創傷感染2件で、残り1件は創傷を伴わない壊疽組織との関連が疑われている。  
**後天性免疫不全症候群** 9件 無症候キャリア8件、その他1件で、推定感染地は国内8件、不明1件であった。推定感染経路は性的接触8件(同性間6件、異性間1件、両性間1件)、不明1件であった。  
**ジアルジア症** 1件 推定感染地は国外(特定できず)で、推定感染経路は飲食物による経口感染であった。  
**梅毒** 3件 早期顕症1期1件、晩期顕症梅毒1件、無症候梅毒1件で、推定感染地はすべて国内、推定感染経路は性的接触2件(同性間1件、異性間1件)、不明1件であった。  
**バンコマイシン耐性腸球菌感染症** 1件 汎発性腹膜炎を呈し、腹水から菌が分離されている。  
**風しん** 2件 検査診断例2件で、30歳代と50歳代のともに男性。風しん含有ワクチン接種歴はともに不明であった。  
**麻しん** 51件 麻しん(検査診断例)17件、麻しん(臨床診断例)26件、修飾麻しん(検査診断例)8件で、年齢は10歳未満5件(うち5歳未満4件)、10歳代16件、20歳代19件、30歳代8件、40歳代2件、50歳代1件であった。麻しん含有ワクチン接種歴は無し20件、1回11件、不明20件であった。

## 定点把握対象疾患 報告数 2008年13週

定点種別	対象疾患	2008年					報告 医療 機関数	定点 医療 機関数
		10週	11週	12週	13週 (定点当たり)			
小児科	RSウイルス感染症	13	3	9	10	0.07	143	150
	咽頭結膜熱	26	32	34	31	0.22		
	A群溶血性レンサ球菌咽頭炎	387	382	313	262	1.83		
	感染性胃腸炎	2,337	2,380	1,791	1,368	9.57		
	水痘	179	185	179	193	1.35		
	手足口病	3	7	4	7	0.05		
	伝染性紅斑	19	18	17	30	0.21		
	突発性発しん	81	91	66	83	0.58		
	百日咳	3	2	0	4	0.03		
	ヘルパンギーナ	1	0	3	2	0.01		
	流行性耳下腺炎	59	47	50	70	0.49		
	不明発しん症 (注1)	9	8	6	5	0.03		
	MCLS(川崎病) (注1)	2	2	4	2	0.01		
インフルエンザ	インフルエンザ (注2)	849	750	394	226	0.81	279	290
眼科	急性出血性結膜炎	4	0	1	1	0.03	37	39
	流行性角結膜炎	21	12	10	13	0.35		
基幹	細菌性髄膜炎 (注3)	1	0	1	0	0.00	21	24
	無菌性髄膜炎	0	3	1	0	0.00		
	マイコプラズマ肺炎	5	4	9	7	0.33		
	クラミジア肺炎(オウム病を除く)	0	0	0	0	0.00		
2008/4/2集計								

(注1) 不明発しん症、MCLS(川崎病) は東京都が独自に指定する疾患である。

(注2) 高病原性鳥インフルエンザを除く。

(注3) 髄膜炎菌性髄膜炎を除く。

# 風しん、麻しん、成人麻しんは2008年第1週より全数把握対象疾患に変更。

### (定点把握対象疾患のコメント)

- ・感染性胃腸炎の定点当たり報告数は、2週連続して減少した。過去5年平均の同時期よりも依然として高いレベルにあり、引き続き注意が必要である。
- ・百日咳の定点当たり報告数は、週毎の変動があるものの、傾向としては2007年と同レベルにあり、過去5年平均よりも高いレベルで推移している。
- ・インフルエンザの定点当たり報告数は、8週連続して減少した。
- ・流行性角結膜炎の定点当たり報告数は、2008年当初から過去5年平均の同時期と比較して、継続して低いレベルで推移している。
- ・マイコプラズマ肺炎の定点当たり報告数は微減したが、過去5年平均の同時期と比較して依然多く、今後の推移に注意が必要である。

### (定点医療機関からのコメント)

今週は定点医療機関からのコメントはありませんでした。

\* インフルエンザに関するコメントは13頁にまとめて記載しました。

## 定点把握対象疾患 報告数【年齢階級別】 2008年13週

定点種別	小児科									
	RSウイルス感染症	咽頭結膜熱	A群溶血性レンサ球菌咽頭炎	感染性胃腸炎	水痘	手足口病	伝染性紅斑	突発性発しん	百日咳	ヘルパンギーナ
～5か月	6			6	2			2		
～11か月	2		3	89	9			40		
1歳		8	7	188	25	5		35		
2歳	1	7	15	153	32		3	4		1
3歳		2	16	150	24	1	4			1
4歳		4	33	111	29		6	1		
5歳		1	36	98	21		6	1		
6歳		3	29	95	15		5			
7歳			20	85	18					
8歳			27	64	8	1	2			
9歳			10	52	2		1			
10～14歳		5	29	105	6		2		1	
15～19歳			2	16	1					
20～29歳	1	1	35	156	1		1		3	
30～39歳										
40～49歳										
50～59歳										
60～69歳										
70～79歳										
80歳以上										
合計	10	31	262	1368	193	7	30	83	4	2
先週比	1	-3	-51	-423	14	3	13	17	4	-1

注:小児科定点把握対象疾患の「20～29歳」は「20歳以上」と読み替える。  
眼科定点把握対象疾患のうち、「70～79歳」は「70歳以上」と読み替える。

定点種別	小児科			インフルエンザ	眼科	
	流行性耳下腺炎	不明発しん症	MCLS(川崎病)	インフルエンザ	急性出血性結膜炎	流行性角結膜炎
～5か月			1	1		
～11か月				1		
1歳	5	1	1	13		
2歳	9	2		9		
3歳	8			12	1	
4歳	11			20		
5歳	12			19		
6歳	14			12		
7歳	3			16		
8歳	3			8		
9歳	1			8		
10～14歳	1			21		
15～19歳	2			9		
20～29歳	1	2		20		4
30～39歳				29		4
40～49歳				16		2
50～59歳				5		2
60～69歳				4		
70～79歳				3		1
80歳以上						
合計	70	5	2	226	1	13
先週比	20	-1	-2	-168		3

注:小児科定点把握対象疾患の「20～29歳」は「20歳以上」と読み替える。  
眼科定点把握対象疾患のうち、「70～79歳」は「70歳以上」と読み替える。

### 全数把握対象疾患 (風しん、麻しん)報告数

【年齢階級別】 2008年13週

	風しん	麻しん
0歳		2
1歳		2
2歳		
3歳		
4歳		
5歳		
6歳		
7歳		
8歳		
9歳		1
10～14歳		6
15～19歳		10
20～29歳		19
30～39歳	1	8
40～49歳		2
50～59歳	1	1
60～69歳		
70～79歳		
80歳以上		
合計	2	51

## 定点把握対象疾患 報告数【保健所別】 2008年13週

定点種別	小児科									
	RSウイルス 感染症	咽頭結膜熱	A群溶血性 レンサ球菌 咽頭炎	感染性 胃腸炎	水痘	手足口病	伝染性 紅斑	突発性 発しん	百日咳	ヘルパン ギーナ
千代田				11						
中央区			2	24				2		
みなと	3		14	84	13	1		2		
新宿区			5	36	2		1	2		
文京			7	9	1			3		
台東			6	27	6		2	2		
墨田区	2		5	25	8			1		1
江東区			8	67	11		1	4		
品川区		1	5	99	9			6		
目黒区				17	3					
大田区		8	18	95	19		8	1	2	
世田谷			12	79	9		2	2		
渋谷区			1	26				3		
中野区		3	6	64	11	2		1		
杉並		1	6	70	5			1		
池袋			7	14	6			1		
北区		1	1	35	1			3		
荒川区			5	14	3		2	2		
板橋区			9	32	1				2	
練馬区			3	29	2			2		
足立	1	2	7	32	9			3		
葛飾区			5	28	5			3		
江戸川		2	15	53	13		1	3		
八王子市	1	7	27	84	13	3	2	5		
西多摩										
南多摩		2	10	41	7	1	1	4		
町田			49	87	16		6	10		
多摩立川			5	40	2					
多摩府中	1		4	67	8		3	11		
多摩小平	1	4	19	73	9		1	5		1
島しょ	1		1	6	1			1		
東京都合計	10	31	262	1,368	193	7	30	83	4	2

全数把握対象疾患  
(風しん、麻しん)報告数

【保健所別】2008年13週

定点種別	小児科			インフルエンザ	眼科	
	流行性 耳下腺炎	不明 発しん症	MCLS (川崎病)	インフルエ ンザ	急性出血 性結膜炎	流行性 角結膜炎
千代田						
中央区				2		1
みなと				2		
新宿区	2			7		2
文京	2			2		3
台東	5			1		
墨田区				3	1	
江東区	1			12		
品川区	2	2		12		
目黒区						
大田区	4			14		
世田谷	9			16		
渋谷区				3		
中野区	4			10		1
杉並	2			7		
池袋	3			5		
北区	2			3		
荒川区	9			2		
板橋区			1	1		2
練馬区	8			17		1
足立	6			13		
葛飾区				9		
江戸川	3			25		
八王子市	4			5		
西多摩						
南多摩				3		
町田		3		17		
多摩立川	2			5		
多摩府中	1		1	13		
多摩小平	1			17		3
島しょ						

東京都合計	70	5	2	226	1	13
-------	----	---	---	-----	---	----

	風しん	麻しん
千代田		
中央区		
みなと		
新宿区		2
文京	1	3
台東		1
墨田区		3
江東区		4
品川区		
目黒区		
大田区		5
世田谷		4
渋谷区		2
中野区		3
杉並		3
池袋		
北区		1
荒川区		
板橋区		5
練馬区		3
足立		
葛飾区		2
江戸川		4
八王子市	1	1
西多摩		
南多摩		2
町田		
多摩立川		1
多摩府中		1
多摩小平		1
島しょ		

東京都合計	2	51
-------	---	----

定点把握対象疾患 報告数【保健所別・定点当たり】2008年13週

定点種別	小児科									
	RSウイルス感染症	咽頭結膜熱	A群溶血性レンサ球菌咽頭炎	感染性胃腸炎	水痘	手足口病	伝染性紅斑	突発性発疹	百日咳	ヘルパンギーナ
千代田				3.67						
中央区			0.67	8.00				0.67		
みなと	0.50		2.33	14.00	2.17	0.17		0.33		
新宿区			0.83	6.00	0.33		0.17	0.33		
文京			2.33	3.00	0.33			1.00		
台東			2.00	9.00	2.00		0.67	0.67		
墨田区	0.67		1.67	8.33	2.67			0.33		0.33
江東区			2.00	16.75	2.75		0.25	1.00		
品川区		0.17	0.83	16.50	1.50			1.00		
目黒区				5.67	1.00					
大田区		0.89	2.00	10.56	2.11		0.89	0.11	0.22	
世田谷			1.50	9.88	1.13		0.25	0.25		
渋谷区			0.25	6.50				0.75		
中野区		0.50	1.00	10.67	1.83	0.33		0.17		
杉並		0.17	1.00	11.67	0.83			0.17		
池袋			1.40	2.80	1.20			0.20		
北区		0.25	0.25	8.75	0.25			0.75		
荒川区			2.50	7.00	1.50		1.00	1.00		
板橋区			1.50	5.33	0.17				0.33	
練馬区			0.60	5.80	0.40			0.40		
足立	0.20	0.40	1.40	6.40	1.80			0.60		
葛飾区			1.25	7.00	1.25			0.75		
江戸川		0.40	3.00	10.60	2.60		0.20	0.60		
八王子市	0.25	1.75	6.75	21.00	3.25	0.75	0.50	1.25		
西多摩										
南多摩		0.50	2.50	10.25	1.75	0.25	0.25	1.00		
町田			12.25	21.75	4.00		1.50	2.50		
多摩立川			0.83	6.67	0.33					
多摩府中	0.11		0.44	7.44	0.89		0.33	1.22		
多摩小平	0.17	0.67	3.17	12.17	1.50		0.17	0.83		0.17
島しょ	1.00		1.00	6.00	1.00			1.00		
東京都	0.07	0.22	1.83	9.57	1.35	0.05	0.21	0.58	0.03	0.01

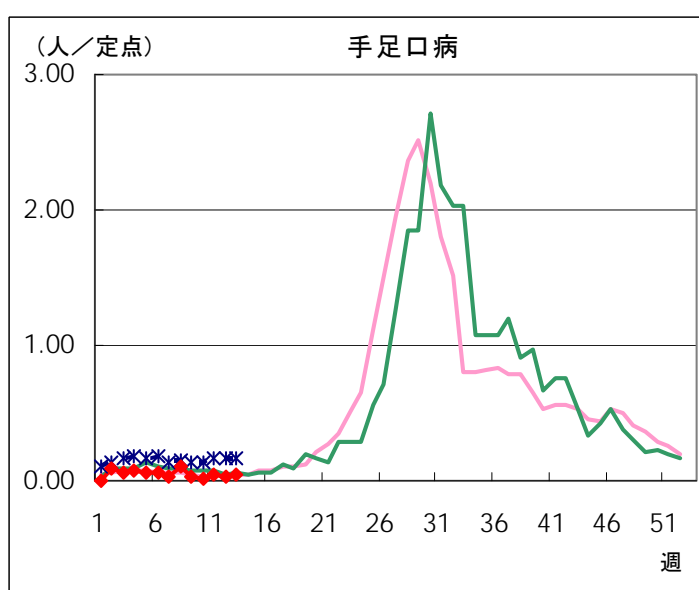
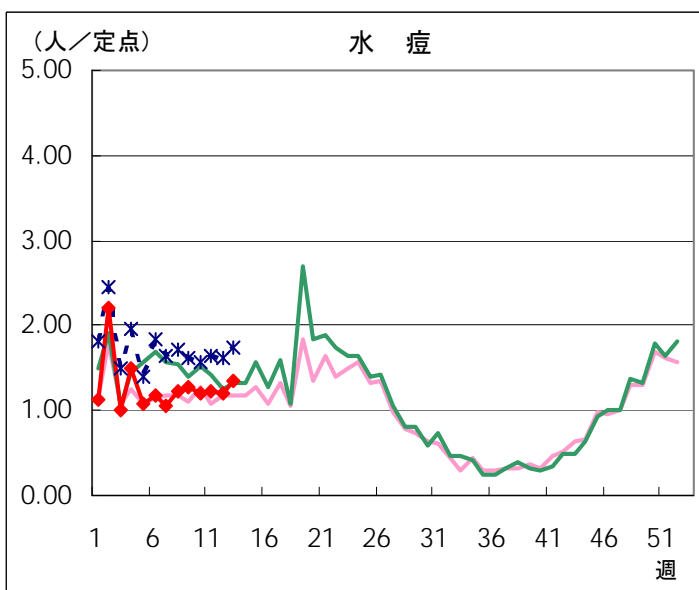
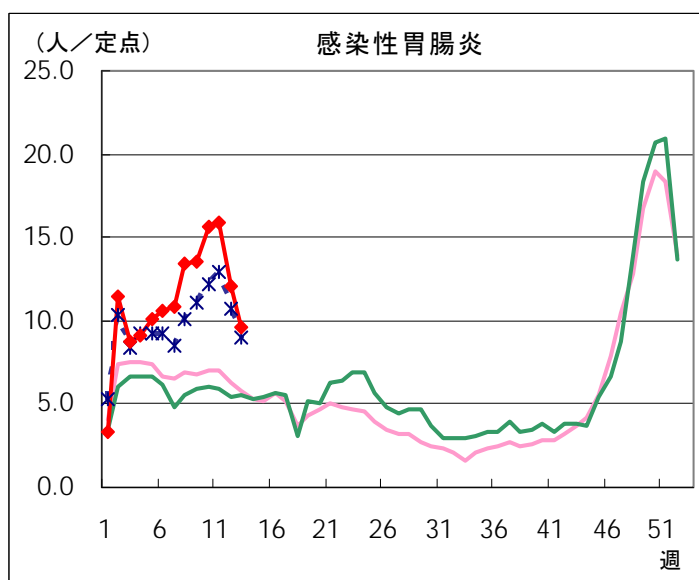
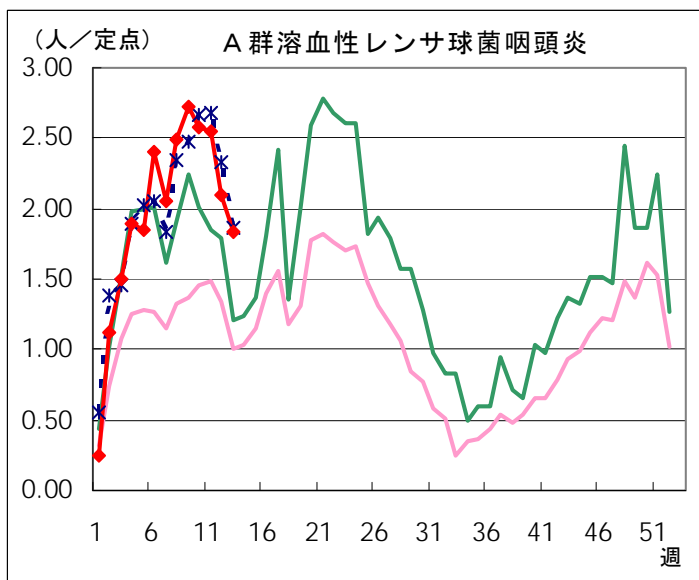
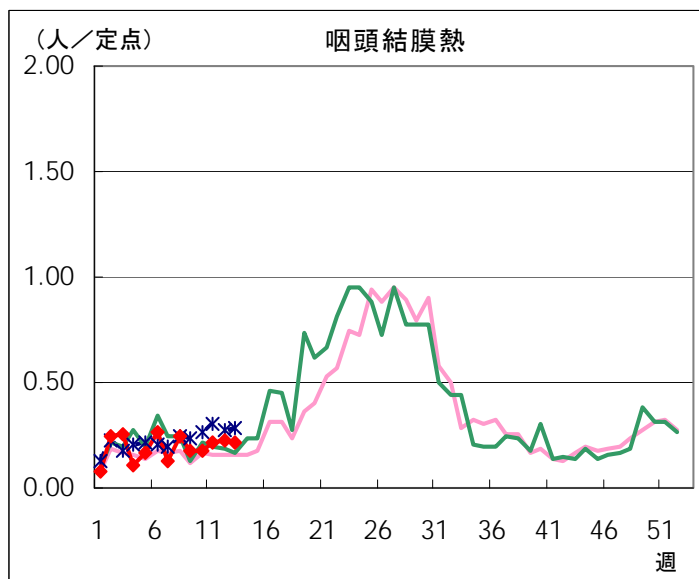
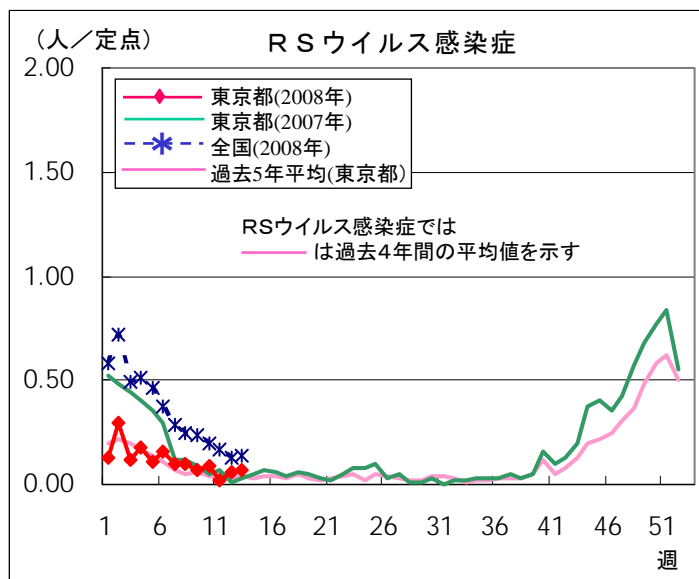


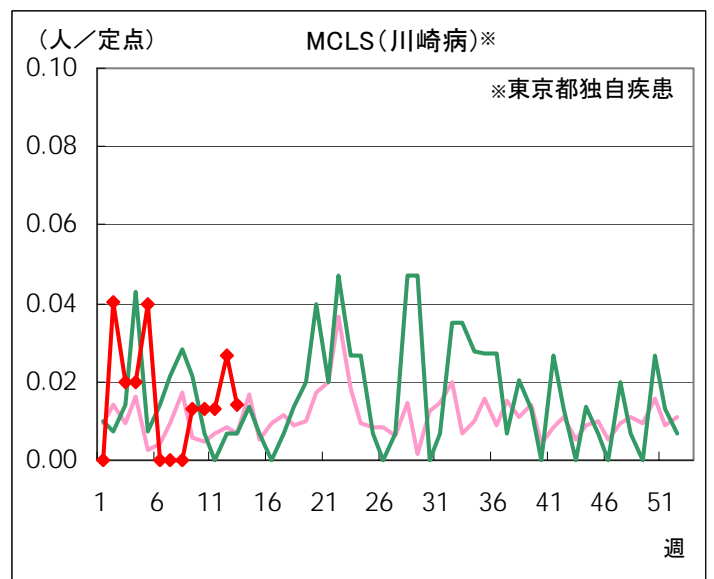
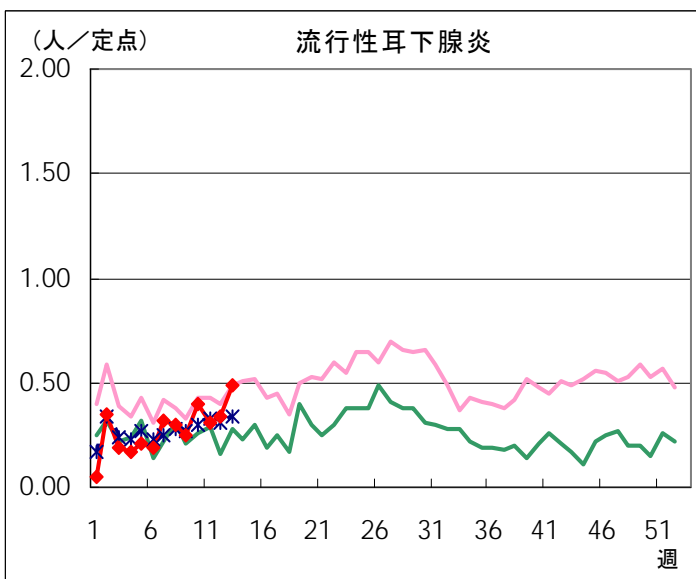
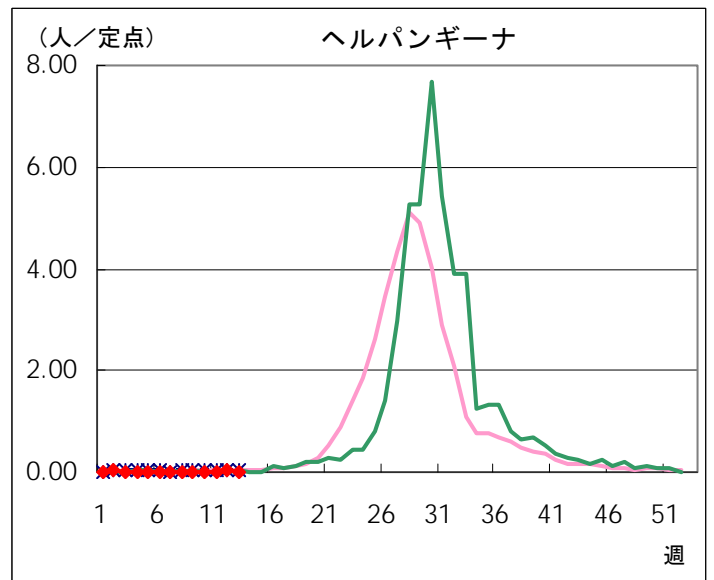
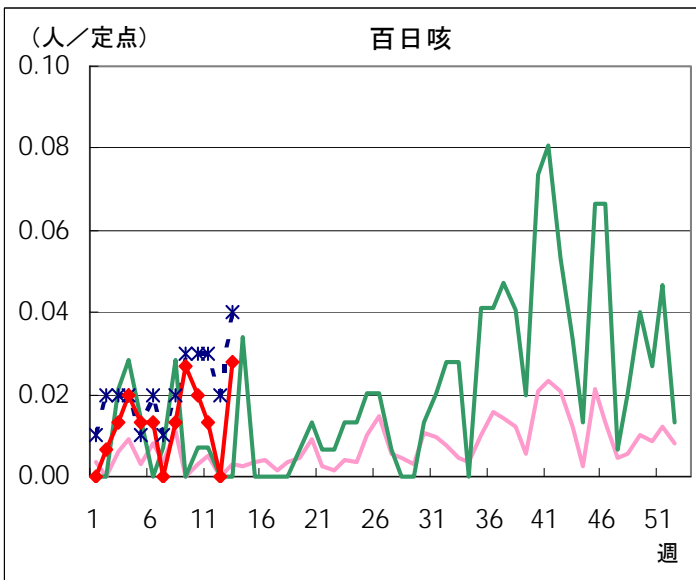
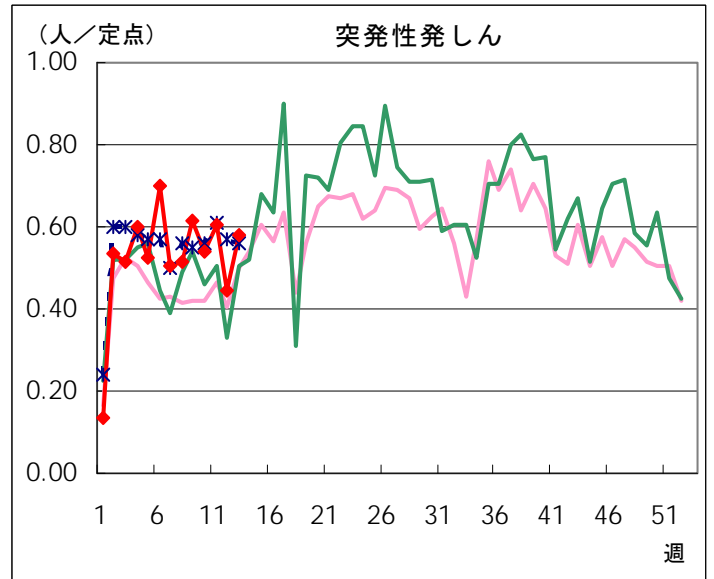
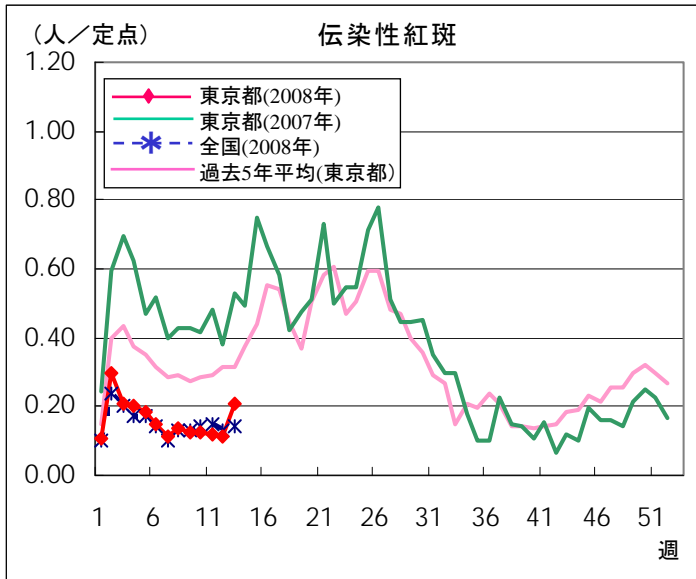
定点種別	小児科			インフルエンザ	眼科	
	流行性 耳下腺炎	不明 発しん症	MCLS (川崎病)	インフルエ ンザ	急性出血 性結膜炎	流行性 角結膜炎
千代田						
中央区				0.50		1.00
みなと				0.25		
新宿区	0.33			0.78		1.00
文京	0.67			0.40		3.00
台東	1.67			0.20		
墨田区				0.50	1.00	
江東区	0.25			1.33		
品川区	0.33	0.33		1.20		
目黒区						
大田区	0.44			0.88		
世田谷	1.13			1.00		
渋谷区				0.50		
中野区	0.67			1.11		1.00
杉並	0.33			0.58		
池袋	0.60			0.63		
北区	0.50			0.43		
荒川区	4.50			0.50		
板橋区			0.17	0.08		1.00
練馬区	1.60			1.42		0.50
足立	1.20			1.08		
葛飾区				1.00		
江戸川	0.60			2.08		
八王子市	1.00			0.50		
西多摩						
南多摩				0.33		
町田		0.75		1.89		
多摩立川	0.33			0.38		
多摩府中	0.11		0.11	0.65		
多摩小平	0.17			1.21		1.50
島しょ						

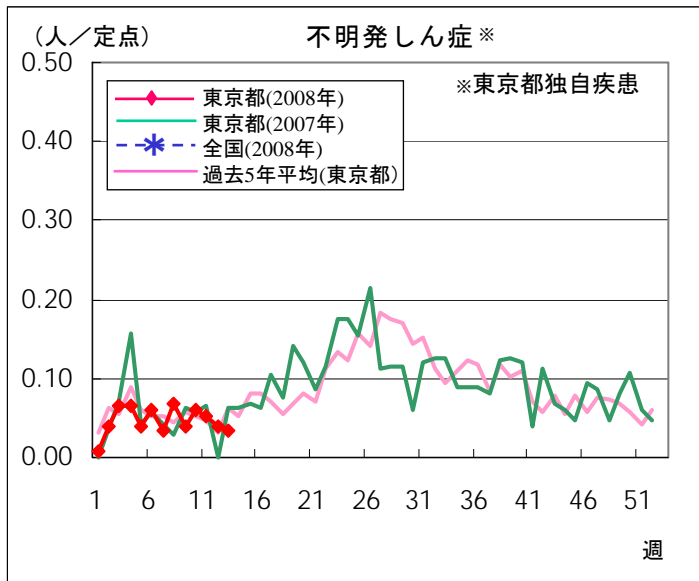
東京都	0.49	0.03	0.01	0.81	0.03	0.35
-----	------	------	------	------	------	------

# 定点把握対象疾患 報告数【週別発生状況】 2008年13週現在

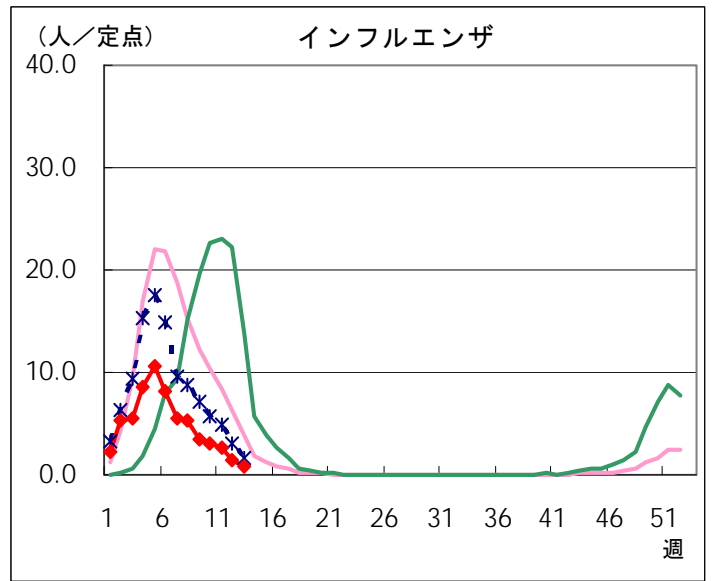
## ◆ 小児科定点



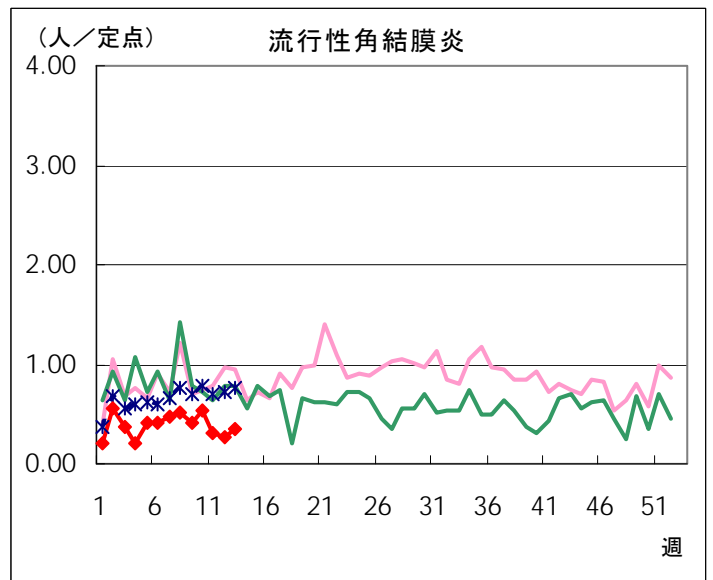
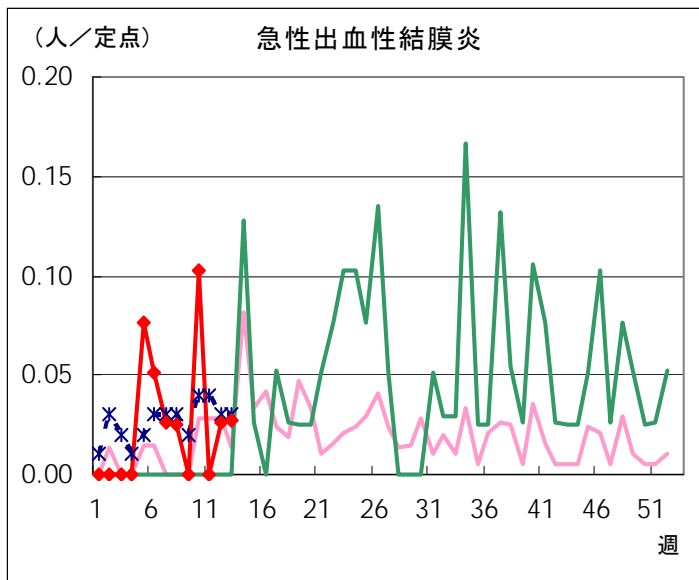




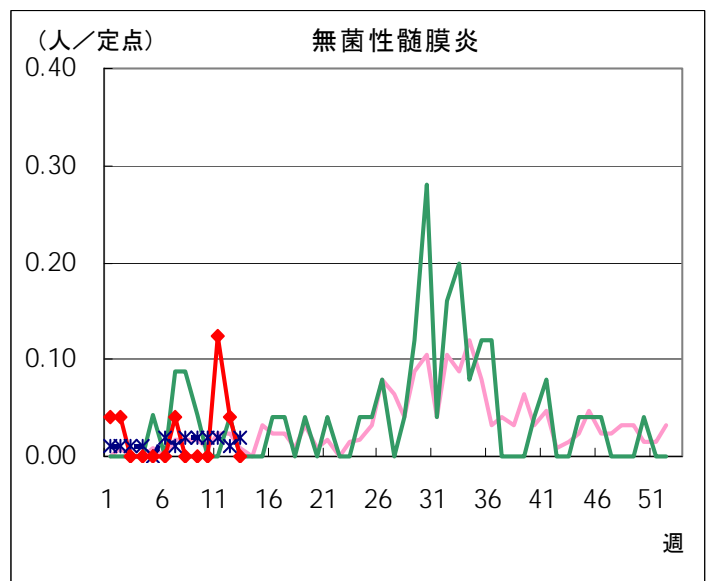
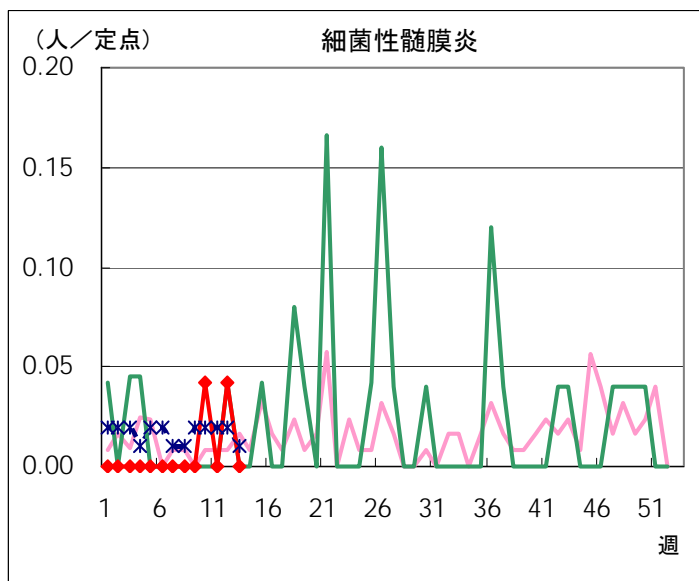
◆ インフルエンザ定点

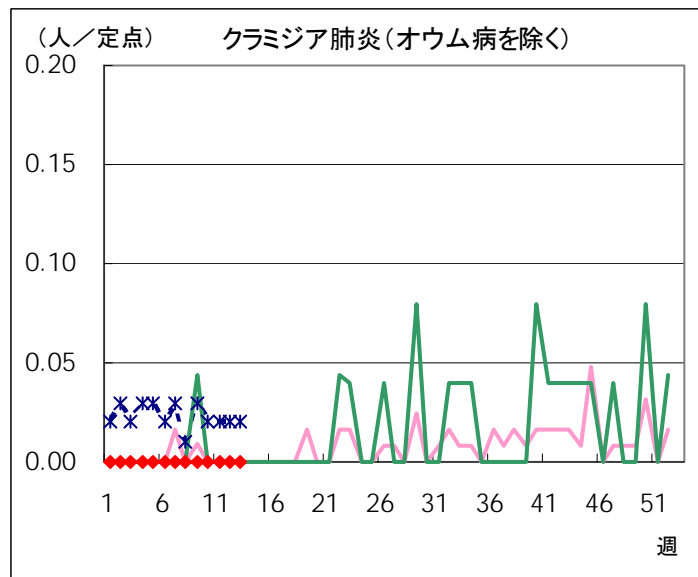
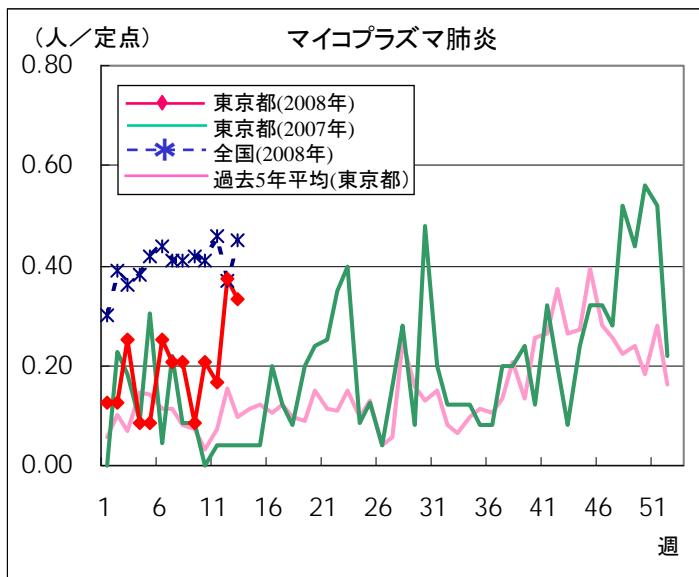


◆ 眼科定点

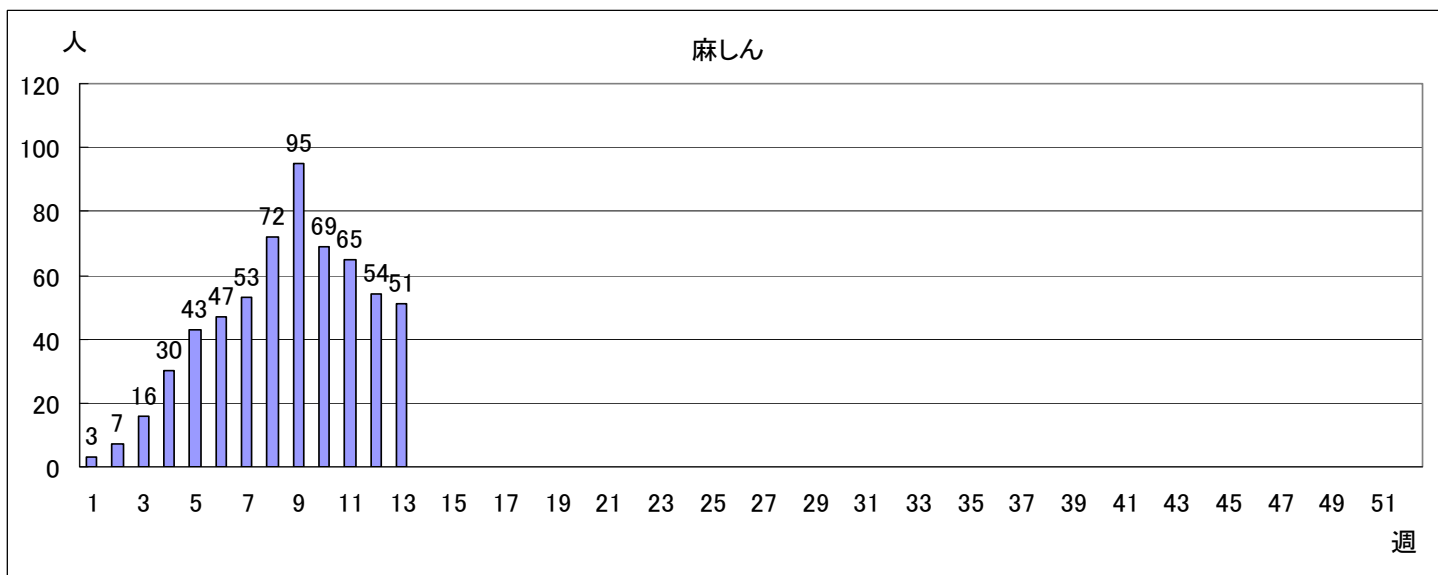


◆ 基幹定点





全数把握対象疾患 報告数【週別保健所受理状況】 2008年13週現在



## 定点医療機関からのインフルエンザに関するコメント

各定点医療機関から、迅速診断キットを用いた検査の結果に関わるコメントをいただきましたので、コメントのあった医療機関ごとに下表にまとめました。

管轄保健所名	インフルエンザ 迅速診断結果		定点医療機関からのコメント
	A	B	
新宿区		4	
墨田区	2		
品川区		1	
大田区	2	3	
	1		
	1		
世田谷	1		
	2		
渋谷区		1	
中野区	2	3	
	1		
	2		
池袋	4		
足立	2		
多摩立川	1		
		1	
多摩府中	1		神経精神症状なし。 高熱の子供は多いですが、インフルエンザ陽性は8人中1名でした。
多摩小平	1	2	
	1		
	1		
	3	2	
	3		
八王子市	3		
		1	

## 病原体検査情報

◇定点(病原体)医療機関からの搬入検体

\*原則として検体採取日の順に掲載しています。

検体採取日	臨床診断名	患者年齢	検査試料	検出病原体	検査法
3/13	インフルエンザ	31	咽頭拭い液	インフルエンザウイルスAH3型	遺伝子
3/15	インフルエンザ	19	鼻汁	インフルエンザウイルスAH3型	
3/15	急性胃腸炎	10M	糞便	ロタウイルス	抗原
3/15	インフルエンザ	17	咽頭拭い液	インフルエンザウイルスAH3型	遺伝子
3/15	インフルエンザ	5	咽頭拭い液	インフルエンザウイルスAH1型	
3/15	インフルエンザ	5	咽頭拭い液	インフルエンザウイルスAH1型	
3/17	SIADH	8	咽頭拭い液	EBウイルス	
3/17	肺炎	4	咽頭拭い液	アデノウイルス ライノウイルス	
3/17	ヘルペス性歯肉口内炎	1	咽頭拭い液	単純ヘルペスウイルス	
3/17	急性気管支炎	0	咽頭拭い液	メタニューモウイルス	
3/17	急性胃腸炎	7	直腸拭い液	ロタウイルス	抗原
3/17	嘔吐下痢症	4	直腸拭い液	ロタウイルス	
3/17	インフルエンザ	12	咽頭拭い液	インフルエンザウイルスAH1型	遺伝子
3/18	流行性耳下腺炎	7	咽頭拭い液	アデノウイルス	
3/19	新生児感染症	0	喀痰	アデノウイルス	
3/20	胃腸炎	8	髄液	エンテロウイルス	
3/21	気管支炎	2	咽頭拭い液	メタニューモウイルス	
記載無し	胃腸炎 けいれん	1	糞便	サポウイルス	

病原体検査情報【検出病原体別・週別】

検出病原体		2008年							
		5	6	7	8	9	10	11	12
ウイルス	アデノウイルス	5	9	6	2	2	2	7	3
	ライノウイルス	2	2	7	2	1	4	6	1
	ポリオウイルス								
	コクサッキーウイルスA群								
	コクサッキーウイルスB群								
	エコーウイルス								
	エンテロウイルス71								
	その他のエンテロウイルス	1	5	2	1	1			1
	単純ヘルペスウイルス			2					1
	水痘・帯状疱疹ウイルス								
	ヘルペスウイルス6/7	1	4	4	2	1	1	3	
	EBウイルス	2	2	1	1			2	1
	サイトメガロウイルス							1	
	ムンプスウイルス		1	2	1			2	
	麻疹ウイルス		1						
	風疹ウイルス			1					
	パルボウイルスB19		1	1		1			
	RSウイルス	3	1	1		1			
	ノロウイルス	2	4	2	2	2	1	1	
	ロタウイルス	1	1	2	1	6	6	5	3
インフルエンザウイルスAH1	18	19	5	9	4	7	6	3	
インフルエンザウイルスAH3	3	2	1		1	2	8	3	
インフルエンザウイルスB			5		2	3	1		
デングウイルス									
その他のウイルス			1		4	2	6	3	
細菌	カンピロバクター		1						
	サルモネラ								
	腸管出血性大腸菌								
	その他の腸管系病原菌								
	溶血性レンサ球菌								
	その他の細菌								
その他の病原体									



病原体検査情報【検出病原体別・臨床診断名別】

2008年5週～12週

臨床診断名 検出病原体	インフルエンザ	上気道炎	下気道炎	感染性胃腸炎	無菌性髄膜炎	咽頭結膜熱	A群溶連菌咽頭炎	流行性角結膜炎	ヘルパンギーナ	手足口病	伝染性紅斑	不明発しん症	流行性耳下腺炎	水痘	麻疹	風しん	その他	
搬入検体数	142	26	47	106	27	1		7		1	1	20	9		4		103	
ウイルス	アデノウイルス	3	9	4	7			2				3	2				6	
	ライノウイルス	2	4	4	1							3	1				10	
	ポリオウイルス																	
	コクサッキーウイルスA群																	
	コクサッキーウイルスB群																	
	エコーウイルス																	
	エンテロウイルス71																	
	その他のエンテロウイルス	1	1		6					1			1					1
	単純ヘルペスウイルス			1														2
	水痘・帯状疱疹しんウイルス																	
	ヘルペスウイルス6/7		1		2							4						9
	EBウイルス												4					5
	サイトメガロウイルス		1															
	ムンプスウイルス													6				
	麻疹しんウイルス												1					
	風しんウイルス												1					
	パルボウイルスB19											1	2					
	RSウイルス	1		5														
	ノロウイルス				13													1
	ロタウイルス				25													
インフルエンザウイルスAH1	70		1															
インフルエンザウイルスAH3	19	1																
インフルエンザウイルスB	9		1														1	
デングウイルス																		
その他のウイルス		3	9	4														
細菌	カンピロバクター				1													
	サルモネラ																	
	腸管出血性大腸菌																	
	その他の腸管系病原菌																	
	溶血性レンサ球菌																	
その他の細菌																		
その他の病原体																		