
INFECTIOUS DISEASES WEEKLY REPORT

TOKYO IDWR

東京都感染症情報センター

東京都感染症週報

2008年第14週
(3月31日～4月6日)

* 2008年4月9日現在の情報により作成しています。
最新のデータは「Web版感染症発生動向」をご覧ください。
<http://survey.tokyo-eiken.go.jp/>

平成20(2008)年4月10日発行

編集・発行

東京都医師会感染症予防検討委員会
東京都健康安全研究センター疫学情報室

電話：03-3363-3213(直通)
FAX：03-5332-7365
e-mail：idsc@tokyo-eiken.go.jp

全数把握対象疾患 報告数 2008年14週

分類	対象疾患	東京都(保健所受理週)				年累計	全国(診断週)	
		11週	12週	13週	14週		14週	年累計
一類	エボラ出血熱							
	クリミア・コンゴ出血熱							
	痘そう							
	南米出血熱							
	ペスト							
	マールブルグ病							
	ラッサ熱							
二類	急性灰白髄炎							1
	結核	60	57	72	50	942	242	5829
	ジフテリア							
	重症急性呼吸器症候群 *							
三類	コレラ						1	7
	細菌性赤痢	2	2	1		17	2	77
	腸管出血性大腸菌感染症		2	1		11	16	259
	腸チフス					3		13
	パラチフス					1		6
四類	E型肝炎					2	1	13
	ウエストナイル熱							
	A型肝炎					9	2	52
	エキノコックス症							5
	黄熱							
	オウム病							1
	オムスク出血熱							
	回帰熱							
	キャサヌル森林病							
	Q熱							1
	狂犬病							
	コクシジオイデス症							
	サル痘							
	腎症候性出血熱							
	西部ウマ脳炎							
	ダニ媒介脳炎							
	炭疽							
	つつが虫病					4		38
	デング熱			2	1	6	1	15
	東部ウマ脳炎							
	鳥インフルエンザ							
	ニバウイルス感染症							
	日本紅斑熱							1
	日本脳炎							
	発しんチフス							
	ハンタウイルス肺症候群							
	Bウイルス病							
	鼻疽							
	ブルセラ症							
	ベネズエラウマ脳炎							
	ヘンドラウイルス感染症							
	ボツリヌス症							
	マラリア			1		5		10
野兔病							2	
ライム病							1	
リッサウイルス感染症								
リフトバレー熱								
類鼻疽								
レジオネラ症		1	1	1	17	10	195	
レプトスピラ症								
ロッキー山紅斑熱								

分類	対象疾患	東京都(保健所受理週)					全国(診断週)	
		11週	12週	13週	14週	年累計	14週	年累計
五類 (全数届出)	アメーバ赤痢		2	4	5	44	9	206
	ウイルス性肝炎(A型・E型を除く)	1			1	8	4	52
	急性脳炎 **					5		63
	クリプトスポリジウム症							
	クロイツフェルト・ヤコブ病			1		2	1	33
	劇症型溶血性レンサ球菌感染症			4		10		35
	後天性免疫不全症候群	7	16	9	10	145	14	351
	ジアルジア症	1		1	1	6	1	20
	髄膜炎菌性髄膜炎							5
	先天性風しん症候群							
	梅毒	4	7	4	2	44	3	181
	破傷風					2		14
	バンコマイシン耐性黄色ブドウ球菌感染症							
	バンコマイシン耐性腸球菌感染症			1		3		15
	風しん		1	2		13	5	117
麻しん	65	54	52	41	647	221	5421	
指定	インフルエンザ(H5N1)							
2008/4/9集計								

* 病原体がコロナウイルス属SARSコロナウイルスであるものに限る。

** ウエストナイル脳炎、西部ウマ脳炎、ダニ媒介性脳炎、東部ウマ脳炎、日本脳炎、ベネズエラウマ脳炎及びリフトバレー熱を除く。

(全数把握対象疾患のコメント)

〈二類感染症〉

結核 50件 肺結核32件、その他18件で、推定感染地はすべて国内。年齢は20歳代7件、30歳代5件、40歳代9件、50歳代6件、60歳代6件、70歳代7件、80歳代6件、90歳代4件であった。40歳代の1件、80歳代の1件が死亡例として報告された。

〈四類感染症〉

デング熱 1件 推定感染地はタイであった。

レジオネラ症 1件 肺炎型で、患者は60歳代男性。推定感染地は都内で、感染経路は不明であった。

〈五類感染症〉

アメーバ赤痢 5件 腸管アメーバ症3件、腸管外アメーバ症1件、腸管及び腸管外アメーバ症1件で、推定感染地は国内3件、中国/モンゴル1件、不明1件であった。

ウイルス性肝炎 1件 B型で、推定感染地は国内、推定感染経路は同性間性的接触であった。

後天性免疫不全症候群 10件 無症候キャリア8件、AIDS 2件で、推定感染地は国内8件、不明2件であった。推定感染経路は性的接触9件(同性間6件、異性間2件、両性間1件)、不明1件であった。

ジアルジア症 1件 感染経路、感染地域ともに不明であった。

梅毒 2件 早期顕症梅毒Ⅱ期1件、無症候梅毒1件で、推定感染地はともに国内、推定感染経路は同性間性的接触1件、不明1件であった。

麻しん 41件 麻しん(検査診断例)17件、麻しん(臨床診断例)18件、修飾麻しん(検査診断例)6件で、年齢は10歳未満5件(うち5歳未満4件)、10歳代12件、20歳代15件、30歳代6件、40歳代3件であった。麻しん含有ワクチン接種歴は無し18件、1回7件、不明16件であった。

定点把握対象疾患 報告数 2008年14週

定点種別	対象疾患	2008年					報告 医療 機関数	定点 医療 機関数
		11週	12週	13週	14週 (定点当たり)			
小児科	RSウイルス感染症	3	10	12	6	0.04	149	150
	咽頭結膜熱	32	34	32	26	0.17		
	A群溶血性レンサ球菌咽頭炎	382	313	264	190	1.28		
	感染性胃腸炎	2,380	1,800	1,411	1,151	7.72		
	水痘	185	179	201	177	1.19		
	手足口病	7	4	7	4	0.03		
	伝染性紅斑	18	17	30	24	0.16		
	突発性発しん	91	66	84	92	0.62		
	百日咳	2	0	4	6	0.04		
	ヘルパンギーナ	0	3	2	1	0.01		
	流行性耳下腺炎	47	50	72	42	0.28		
	不明発しん症(注1)	8	6	5	9	0.06		
MCLS(川崎病)(注1)	2	4	3	1	0.01			
インフルエンザ	インフルエンザ(注2)	750	394	233	121	0.43	284	290
眼科	急性出血性結膜炎	0	1	1	1	0.03	38	39
	流行性角結膜炎	12	10	13	12	0.32		
基幹	細菌性髄膜炎(注3)	0	1	0	0	0.00	22	24
	無菌性髄膜炎	3	1	0	1	0.05		
	マイコプラズマ肺炎	4	9	7	3	0.14		
	クラミジア肺炎(オウム病を除く)	0	0	0	0	0.00		
2008/4/9集計								

(注1) 不明発しん症、MCLS(川崎病)は東京都が独自に指定する疾患である。

(注2) 高病原性鳥インフルエンザを除く。

(注3) 髄膜炎菌性髄膜炎を除く。

風しん、麻疹、成人麻疹は2008年第1週より全数把握対象疾患に変更。

(定点把握対象疾患のコメント)

- ・感染性胃腸炎の定点当たり報告数は3週連続して減少し、過去5年平均の同時期よりやや高いレベルになっている。
- ・百日咳の定点当たり報告数は増加した。2007年と同様、過去5年平均よりも高いレベルにあり、実数で6人、うち3人が20歳以上であった。成人についても百日咳発症に注意が必要である。
- ・マイコプラズマ肺炎の定点当たり報告数は減少し、過去5年平均の同時期とほぼ同レベルであった。

(定点医療機関からのコメント)

みなと保健所管内定点医療機関

- ・**感染性胃腸炎**:41名のうち、ロタウイルス4名

新宿区保健所管内定点医療機関

- ・**感染性胃腸炎**:嘔吐、下痢(熱発を伴う)が多いです。

池袋保健所管内定点医療機関

- ・**マイコプラズマ**:20才以上の女性1名

*インフルエンザに関するコメントは13頁にまとめて記載しました。

定点把握対象疾患 報告数【年齢階級別】 2008年14週

定点種別	小児科									
	RSウイルス感染症	咽頭結膜熱	A群溶血性レンサ球菌咽頭炎	感染性胃腸炎	水痘	手足口病	伝染性紅斑	突発性発しん	百日咳	ヘルパンギーナ
～5か月	1			8	2			2		
～11か月		1	1	75	9		1	44		
1歳	3	6	5	190	29	1	1	41		
2歳	1	1	8	130	27		4	4		
3歳		4	18	118	33		2	1	1	
4歳		3	28	93	28	1	2			
5歳		2	25	74	24		4			
6歳		4	25	70	11	1	1			
7歳		1	25	49	4		3			1
8歳		1	12	47	4	1	1			
9歳		1	13	36	3		3			
10～14歳			11	79	3		1		2	
15～19歳		1	1	21						
20～29歳	1	1	18	161			1		3	
30～39歳										
40～49歳										
50～59歳										
60～69歳										
70～79歳										
80歳以上										
合計	6	26	190	1151	177	4	24	92	6	1
先週比	-4	-5	-72	-217	-16	-3	-6	9	2	-1

注:小児科定点把握対象疾患の「20～29歳」は「20歳以上」と読み替える。
眼科定点把握対象疾患のうち、「70～79歳」は「70歳以上」と読み替える。

定点種別	小児科			インフルエンザ	眼科	
	流行性耳下腺炎	不明発しん症	MCLS(川崎病)	インフルエンザ	急性出血性結膜炎	流行性角結膜炎
～5か月		1				
～11か月		1	1	2		
1歳	3	4		9		1
2歳	3			11		
3歳	4	1		10		
4歳	10	1		7		
5歳	5			3		
6歳	5			8		
7歳	2			3		
8歳	5			3		
9歳	3			2		
10～14歳	1			13		
15～19歳				4		
20～29歳	1	1		12	1	4
30～39歳				19		5
40～49歳				7		1
50～59歳				3		1
60～69歳				4		
70～79歳						
80歳以上				1		
合計	42	9	1	121	1	12
先週比	-28	4	-1	-105		-1

注:小児科定点把握対象疾患の「20～29歳」は「20歳以上」と読み替える。
眼科定点把握対象疾患のうち、「70～79歳」は「70歳以上」と読み替える。

全数把握対象疾患 (風しん、麻しん)報告数 【年齢階級別】 2008年14週

	風しん	麻しん
0歳		3
1歳		
2歳		1
3歳		
4歳		
5歳		
6歳		1
7歳		
8歳		
9歳		
10～14歳		2
15～19歳		10
20～29歳		15
30～39歳		6
40～49歳		3
50～59歳		
60～69歳		
70～79歳		
80歳以上		
合計		41

定点把握対象疾患 報告数【保健所別】 2008年14週

定点種別	小児科									
	RSウイルス 感染症	咽頭結膜熱	A群溶血性 レンサ球菌 咽頭炎	感染性 胃腸炎	水痘	手足口病	伝染性 紅斑	突発性 発しん	百日咳	ヘルパン ギーナ
千代田				4	1					
中央区			5	16	1			3		
みなと	1	5	13	81			1	5		
新宿区			2	39	1		2	3		
文京				16	7			2		
台東			4	21	3	1		4		
墨田区			5	17	4			2		
江東区		2	4	57	11		4	4		
品川区			1	75	9		1	3		
目黒区			1	13	1		1			
大田区		5	15	74	10		4	7	3	
世田谷			5	55	13		1	2		
渋谷区		2	1	17	10			1		
中野区		1	7	58	3					
杉並			7	48	3			4	2	
池袋			1	25	4					
北区			3	28				7		
荒川区		1	3	19	2			1		
板橋区			4	18	2			1		
練馬区			4	32	5			4	1	
足立	2	1	4	28	10	1	3	2		
葛飾区			7	27				4		
江戸川		4	10	43	6			4		
八王子市		1	26	70	18	1	2	8		
西多摩	1	1		31	3			1		
南多摩			13	28	5		2	3		
町田			39	69	11			6		1
多摩立川			1	25	2					
多摩府中				52	19		3	5		
多摩小平	2	3	4	65	12	1		5		
島しょ			1		1			1		
東京都合計	6	26	190	1,151	177	4	24	92	6	1

全数把握対象疾患
(風しん、麻しん)報告数

【保健所別】2008年14週

定点種別	小児科			インフルエンザ	眼科	
	流行性 耳下腺炎	不明 発しん症	MCLS (川崎病)	インフルエ ンザ	急性出血 性結膜炎	流行性 角結膜炎
千代田						
中央区				1		3
みなの	1					
新宿区		2		4		3
文京	1			2		1
台東	3			6		
墨田区	1			1		
江東区	1			4		
品川区	3	1		2		
目黒区				3		
大田区	1	1		9		
世田谷	3			4		
渋谷区				2		
中野区				4		
杉並	3			3		1
池袋	2	1		1		
北区				2		1
荒川区	10	1				
板橋区	1			3		
練馬区	1	1		9		
足立	2			5	1	
葛飾区	2	1		2		1
江戸川	2			4		1
八王子市		1		6		
西多摩			1	2		
南多摩	4					
町田	1			12		
多摩立川				1		
多摩府中				10		
多摩小平				19		1
島しょ						

東京都合計	42	9	1	121	1	12
-------	----	---	---	-----	---	----

	風しん	麻しん
千代田		
中央区		1
みなの		
新宿区		4
文京		
台東		
墨田区		
江東区		1
品川区		2
目黒区		2
大田区		6
世田谷		3
渋谷区		2
中野区		3
杉並		1
池袋		1
北区		
荒川区		
板橋区		1
練馬区		
足立		1
葛飾区		
江戸川		2
八王子市		2
西多摩		
南多摩		1
町田		
多摩立川		2
多摩府中		3
多摩小平		3
島しょ		

東京都合計		41
-------	--	----

定点把握対象疾患 報告数【保健所別・定点当たり】 2008年14週

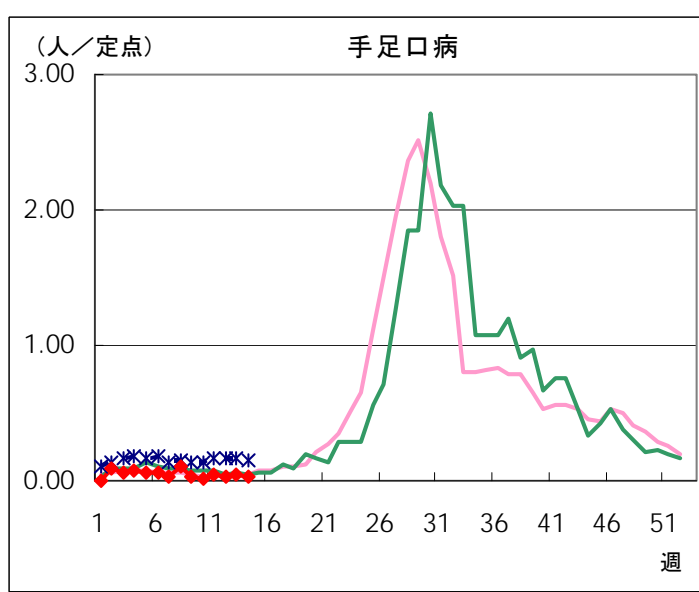
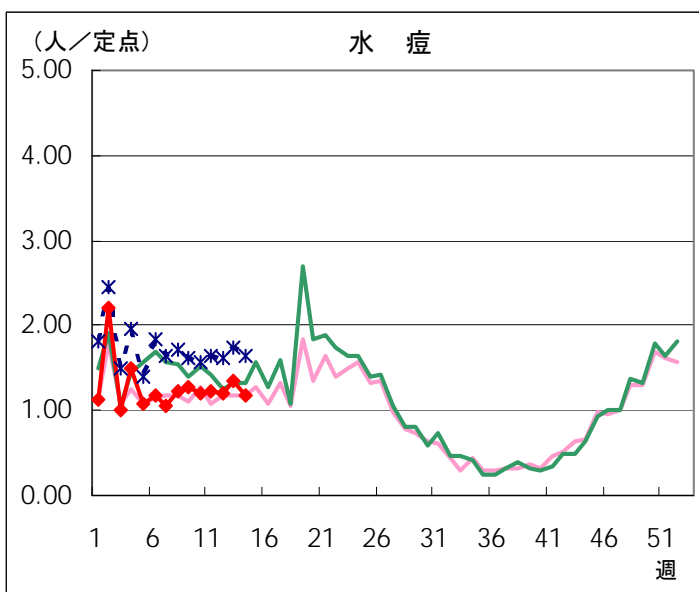
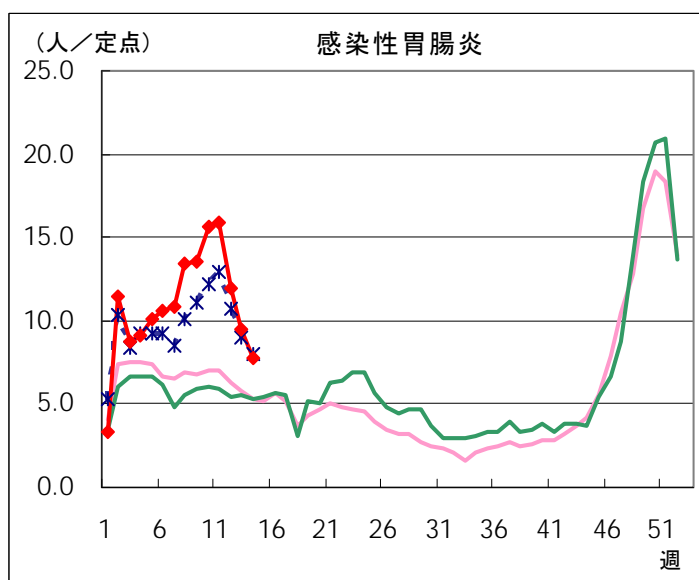
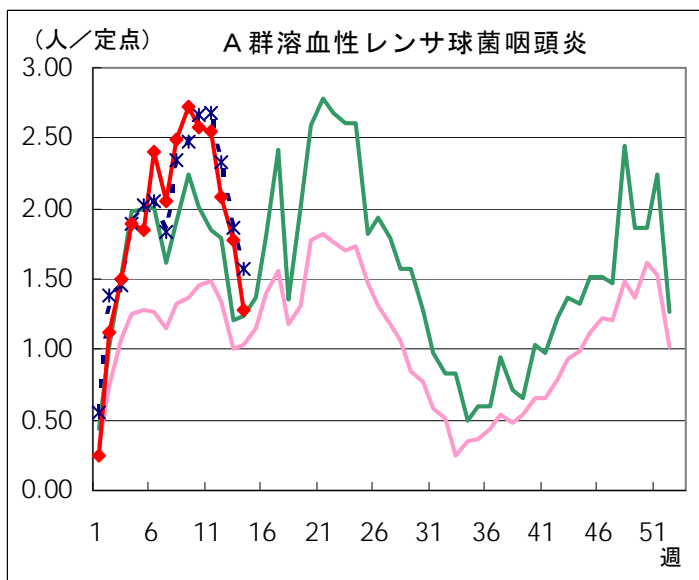
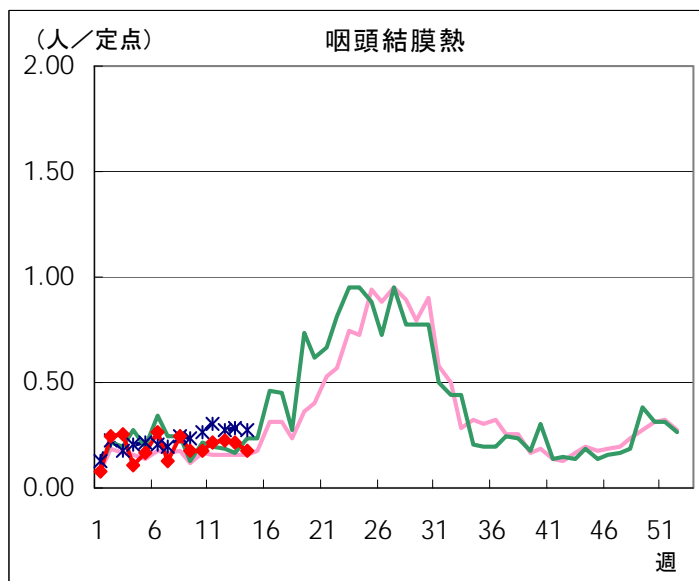
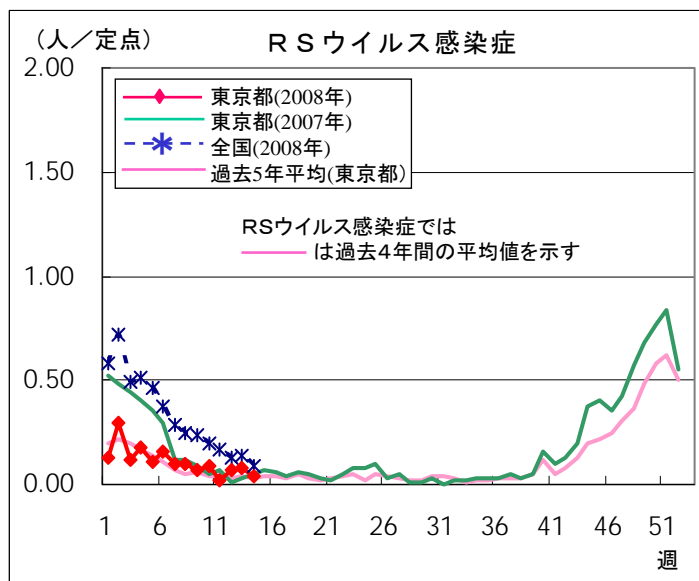
定点種別	小児科									
	RSウイルス感染症	咽頭結膜熱	A群溶血性レンサ球菌咽頭炎	感染性胃腸炎	水痘	手足口病	伝染性紅斑	突発性発疹	百日咳	ヘルパンギーナ
千代田				1.33	0.33					
中央区			1.67	5.33	0.33			1.00		
みなと	0.17	0.83	2.17	13.50			0.17	0.83		
新宿区			0.33	6.50	0.17		0.33	0.50		
文京				5.33	2.33			0.67		
台東			1.33	7.00	1.00	0.33		1.33		
墨田区			1.67	5.67	1.33			0.67		
江東区		0.50	1.00	14.25	2.75		1.00	1.00		
品川区			0.17	12.50	1.50		0.17	0.50		
目黒区			0.33	4.33	0.33		0.33			
大田区		0.56	1.67	8.22	1.11		0.44	0.78	0.33	
世田谷			0.63	6.88	1.63		0.13	0.25		
渋谷区		0.50	0.25	4.25	2.50			0.25		
中野区		0.17	1.17	9.67	0.50					
杉並			1.17	8.00	0.50			0.67	0.33	
池袋			0.20	5.00	0.80					
北区			0.75	7.00				1.75		
荒川区		0.50	1.50	9.50	1.00			0.50		
板橋区			0.67	3.00	0.33			0.17		
練馬区			0.80	6.40	1.00			0.80	0.20	
足立	0.40	0.20	0.80	5.60	2.00	0.20	0.60	0.40		
葛飾区			1.75	6.75				1.00		
江戸川		0.80	2.00	8.60	1.20			0.80		
八王子市		0.25	6.50	17.50	4.50	0.25	0.50	2.00		
西多摩										
南多摩			3.25	7.00	1.25		0.50	0.75		
町田			9.75	17.25	2.75			1.50		0.25
多摩立川			0.17	4.17	0.33					
多摩府中				5.20	1.90		0.30	0.50		
多摩小平	0.33	0.50	0.67	10.83	2.00	0.17		0.83		
島しょ			1.00		1.00			1.00		
東京都	0.04	0.17	1.28	7.72	1.19	0.03	0.16	0.62	0.04	0.01

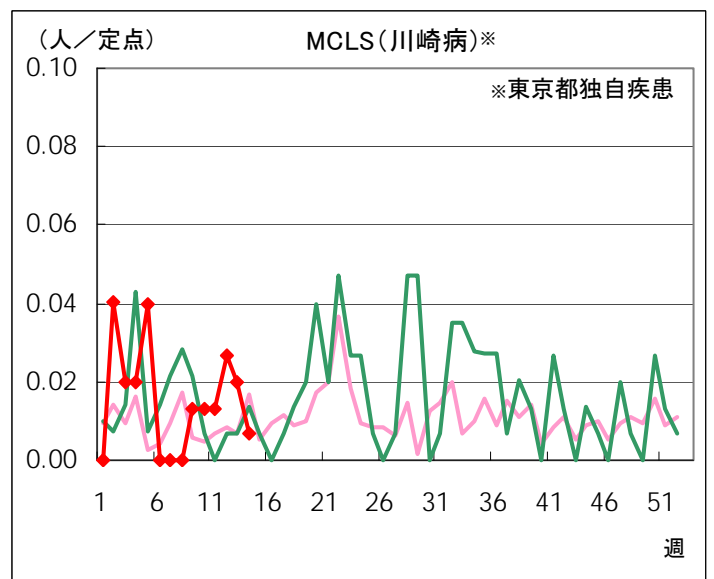
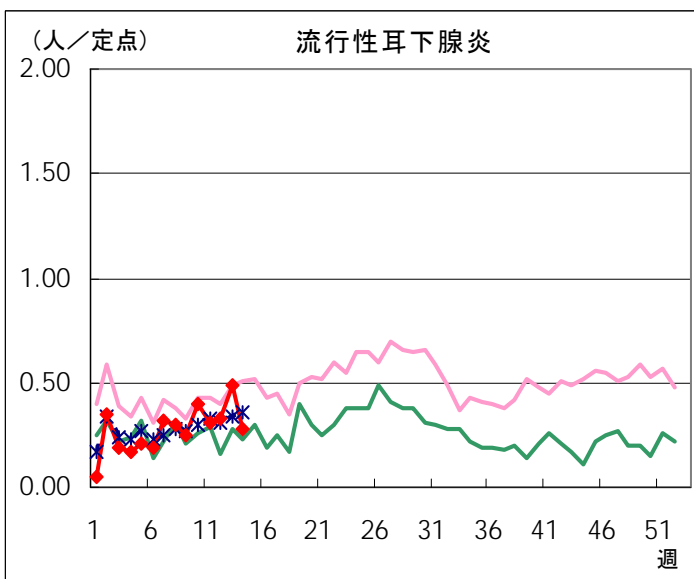
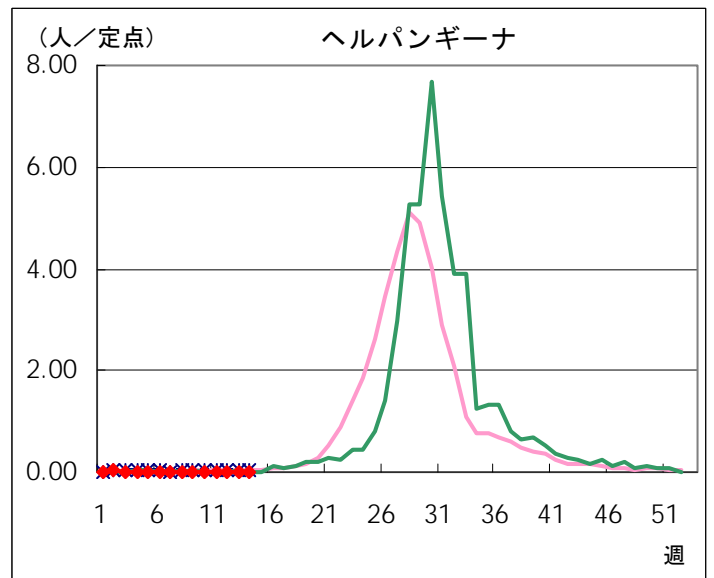
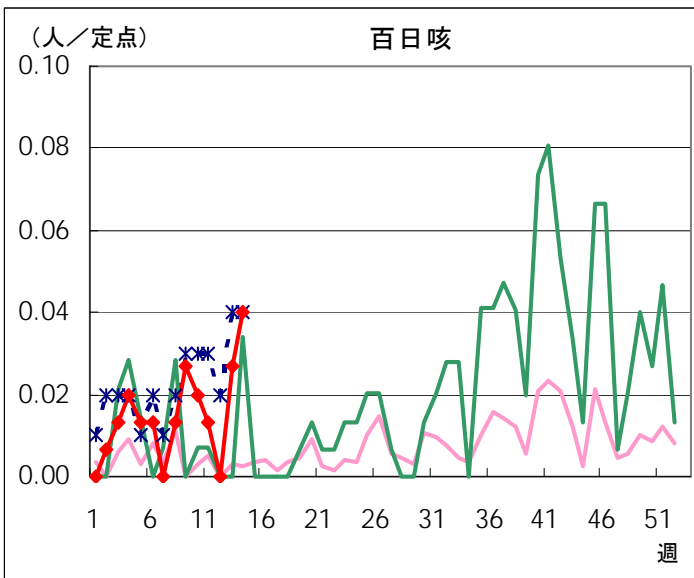
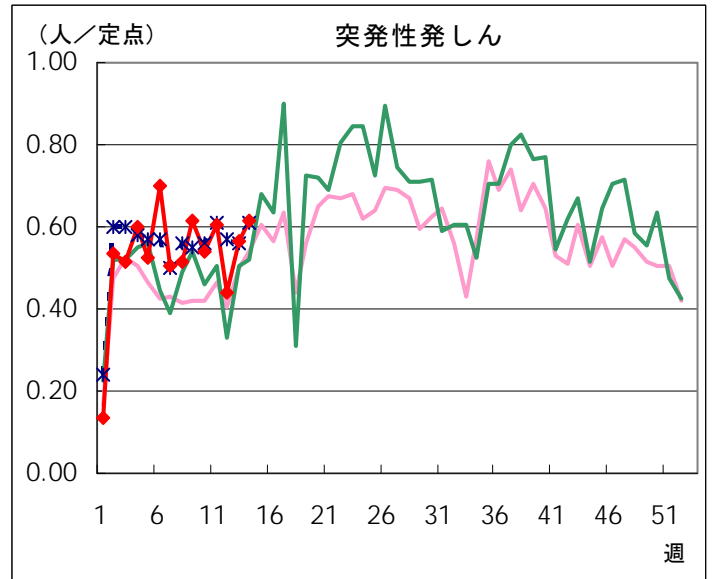
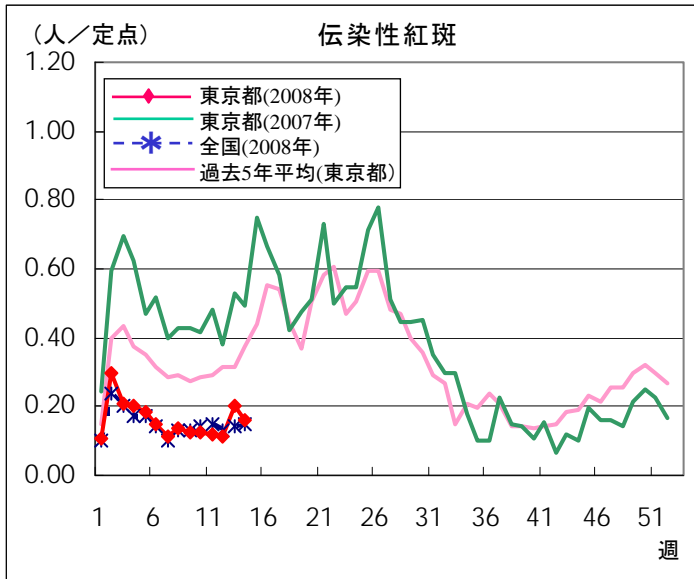
定点種別	小児科			インフルエンザ	眼科	
	流行性 耳下腺炎	不明 発しん症	MCLS (川崎病)	インフルエ ンザ	急性出血 性結膜炎	流行性 角結膜炎
千代田						
中央区				0.25		3.00
みなと	0.17					
新宿区		0.33		0.44		1.50
文京	0.33			0.40		1.00
台東	1.00			1.20		
墨田区	0.33			0.17		
江東区	0.25			0.44		
品川区	0.50	0.17		0.20		
目黒区				0.50		
大田区	0.11	0.11		0.56		
世田谷	0.38			0.27		
渋谷区				0.33		
中野区				0.44		
杉並	0.50			0.25		1.00
池袋	0.40	0.20		0.13		
北区				0.50		1.00
荒川区	5.00	0.50				
板橋区	0.17			0.25		
練馬区	0.20	0.20		0.75		
足立	0.40			0.42	0.50	
葛飾区	0.50	0.25		0.22		1.00
江戸川	0.40			0.33		0.50
八王子市		0.25		0.60		
西多摩				0.22		
南多摩	1.00					
町田	0.25			1.33		
多摩立川				0.08		
多摩府中				0.48		
多摩小平				1.36		0.50
島しょ						

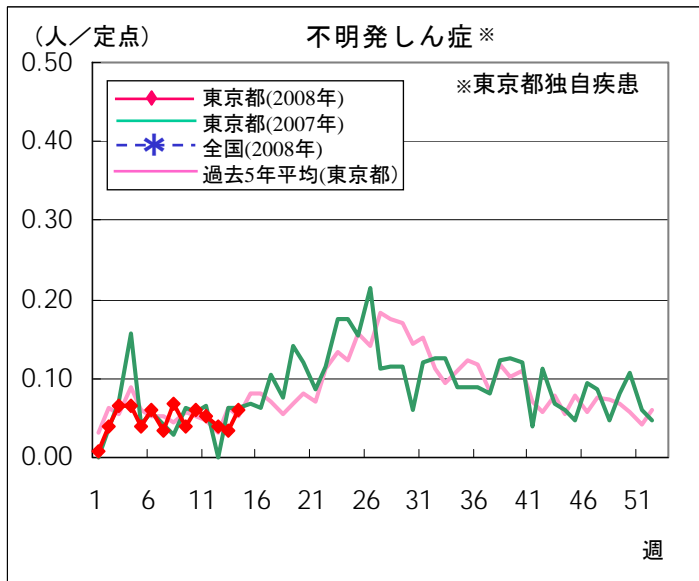
東京都	0.28	0.06	0.01	0.43	0.03	0.32
-----	------	------	------	------	------	------

定点把握対象疾患 報告数【週別発生状況】 2008年14週現在

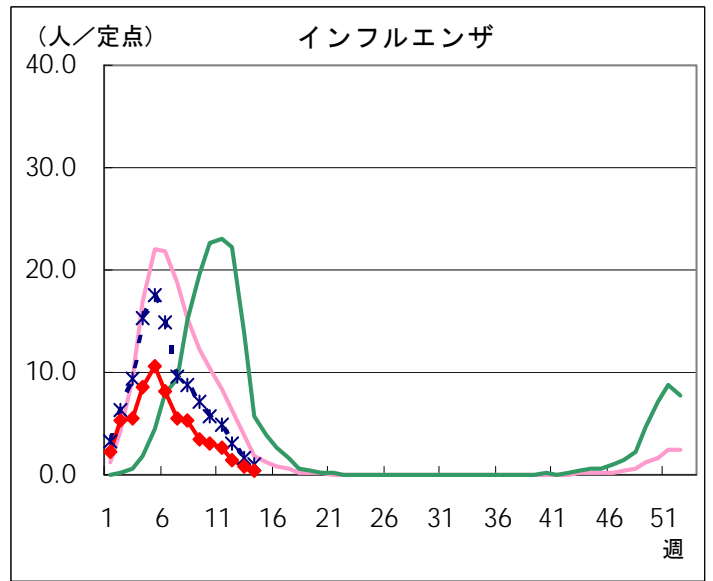
◆ 小児科定点



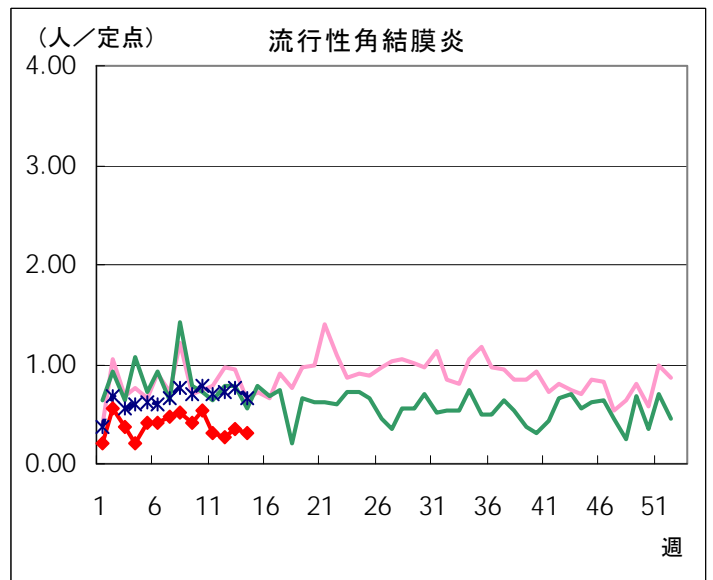
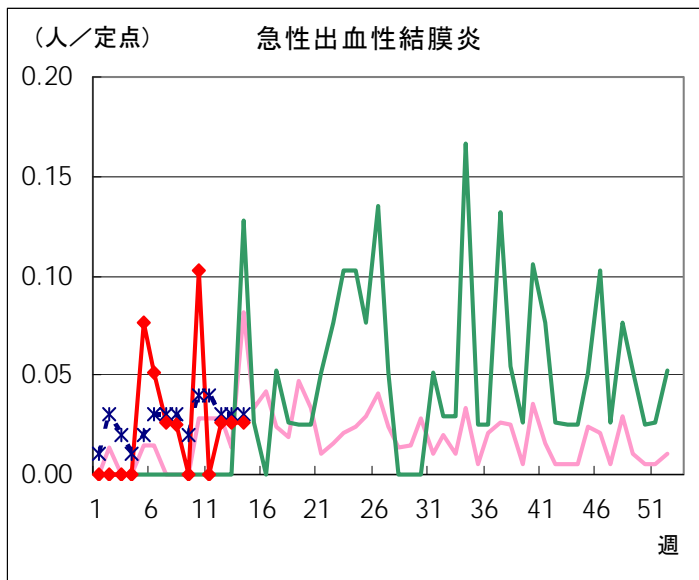




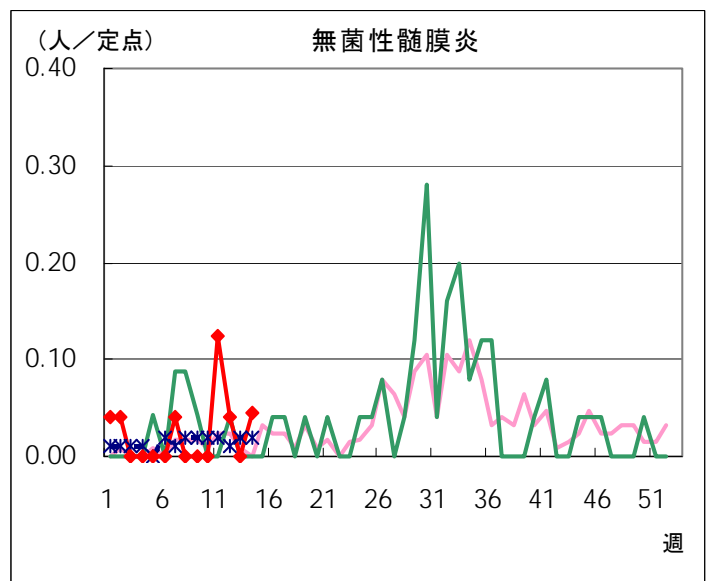
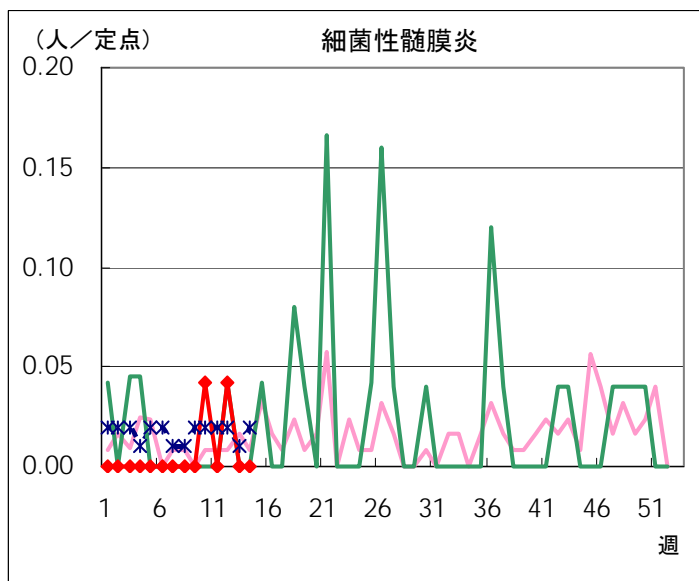
◆ インフルエンザ定点

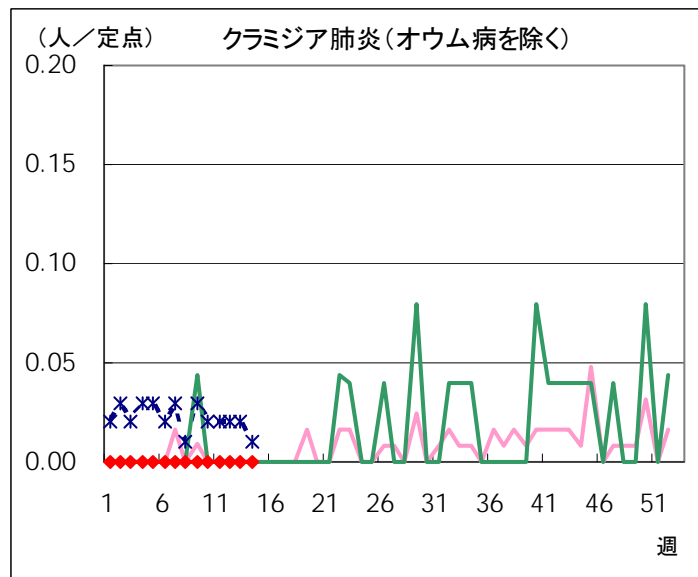
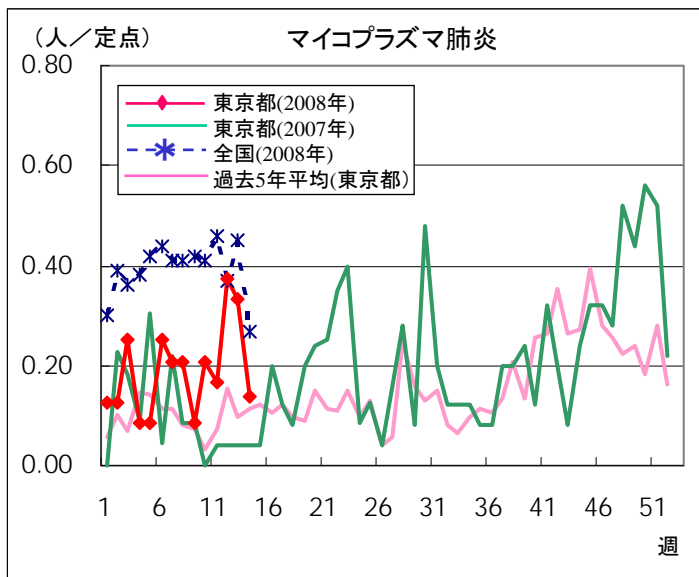


◆ 眼科定点

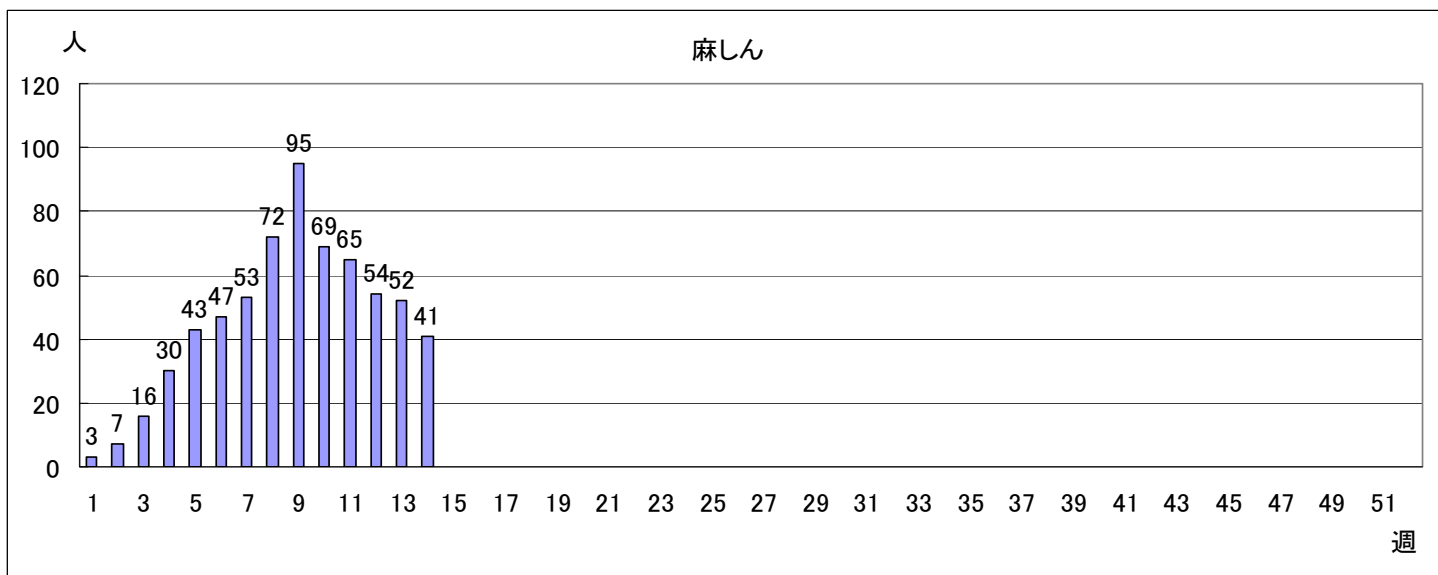


◆ 基幹定点





全数把握対象疾患 報告数【週別保健所受理状況】 2008年14週現在



定点医療機関からのインフルエンザに関するコメント

各定点医療機関から、迅速診断キットを用いた検査の結果に関わるコメントをいただきましたので、コメントのあった医療機関ごとに下表にまとめました。

管轄保健所名	インフルエンザ 迅速診断結果		定点医療機関からのコメント
	A	B	
新宿区	1	3	
品川区	1		
目黒区	1		B型は6歳、A型は40～49歳。
	1	1	
大田区		1	予防接種済み。
中野区	1		
		1	
	1	1	
西多摩	1		A型は6歳男児。
		1	B型は19歳女性、予防接種なし。
多摩立川	1		患者は40歳男性。
多摩府中		3	
多摩小平	1		
	6		
八王子市	2		
		3	

病原体検査情報

◇定点(病原体)医療機関からの搬入検体

*原則として検体採取日の順に掲載しています。

検体採取日	臨床診断名	患者年齢	検査試料	検出病原体	検査法
11/17	RSウイルス肺炎	2	咽頭拭い液	RSウイルス	遺伝子
12/10	川崎病(MCLS)	10	咽頭拭い液	ヒトヘルペスウイルス6型7型	
12/27	川崎病(MCLS)	2	咽頭拭い液	ヒトヘルペスウイルス6型	
1/11	マイコプラズマ肺炎	5	不明	RSウイルス マイコプラズマ・ニューモニア	
1/21	気管支炎	9M	咽頭拭い液	RSウイルス	
2/27	マイコプラズマ肺炎 胃腸炎	10	糞便	マイコプラズマ・ニューモニア	
3/3	感染性胃腸炎	1	糞便	ロタウイルス	抗原
3/3	感染性胃腸炎	4	糞便	ロタウイルス	
3/10	感染性胃腸炎	1	糞便	ロタウイルス	
3/12	ロタウイルス性腸炎	2	糞便	ロタウイルス	
3/17	マイコプラズマ肺炎 RS感染	2	咽頭拭い液	ライノウイルス	遺伝子
3/19	気管支炎	1	咽頭拭い液	アデノウイルス RSウイルス	
3/21	咽頭炎	1	咽頭拭い液	アデノウイルス	
3/21	急性気管支炎	1	咽頭拭い液	ヒトメタニューモウイルス	
3/21	肺炎	1	咽頭拭い液	ヒトメタニューモウイルス	
3/22	じんましん	6	咽頭拭い液	アデノウイルス	
3/24	急性気管支炎	1	咽頭拭い液	アデノウイルス ヒトメタニューモウイルス	
3/24	不明熱 歯肉口内炎	1	咽頭拭い液	単純ヘルペスウイルス	
3/24	急性気管支炎	1	咽頭拭い液	ヒトメタニューモウイルス	
3/24	急性気管支炎	記載無し	咽頭拭い液	ヒトメタニューモウイルス	
3/24	耳下腺炎	8	咽頭拭い液	ムンプスウイルス	
3/25	感染性胃腸炎 細気管支炎	10M	糞便	ロタウイルス	

検体採取日	臨床診断名	患者年齢	検査試料	検出病原体	検査法
3/25	インフルエンザ	記載無し	鼻汁	インフルエンザウイルスB型	遺伝子
3/25	熱性けいれん	1	うがい液	ヒトヘルペスウイルス6型	
3/25	肺炎	4	咽頭拭い液	ヒトメタニューモウイルス	
3/25	急性気管支炎	1	咽頭拭い液	ヒトメタニューモウイルス	
3/26	RSウイルス気管支炎	1	咽頭拭い液	アデノウイルス	
3/27	急性細気管支炎	4M	咽頭拭い液	ライノウイルス	
3/28	不明熱（急性扁桃炎）	1	咽頭拭い液	麻しんウイルス(A型)	
3/28	(発熱 下痢)	11M	直腸拭い液	ロタウイルス	抗原
記載無し	感染性胃腸炎	2	糞便	ロタウイルス	
記載無し	上気道炎	2M	咽頭拭い液	ヒトメタニューモウイルス	遺伝子

病原体検査情報【検出病原体別・週別】

検出病原体		2008年							
		6	7	8	9	10	11	12	13
ウイルス	アデノウイルス	9	6	2	2	2	7	3	5
	ライノウイルス	2	7	2	1	4	6	1	2
	ポリオウイルス								
	コクサッキーウイルスA群								
	コクサッキーウイルスB群								
	エコーウイルス								
	エンテロウイルス71								
	その他のエンテロウイルス	5	2	1	1			1	
	単純ヘルペスウイルス		2					1	1
	水痘・帯状疱疹ウイルス								
	ヘルペスウイルス6/7	4	4	2	1	1	3		3
	EBウイルス	2	1	1			2	1	
	サイトメガロウイルス						1		
	ムンプスウイルス	1	2	1			2		1
	麻疹ウイルス	1							1
	風疹ウイルス		1						
	パルボウイルスB19	1	1		1				
	RSウイルス	1	1		1				4
	ノロウイルス	4	2	2	2	1	1		
	ロタウイルス	1	2	1	6	6	5	3	7
インフルエンザウイルスAH1	19	5	9	4	7	6	3		
インフルエンザウイルスAH3	2	1		1	2	8	3		
インフルエンザウイルスB		5		2	3	1		1	
デングウイルス									
その他のウイルス		1		4	2	6	3	10	
細菌	カンピロバクター	1							
	サルモネラ								
	腸管出血性大腸菌								
	その他の腸管系病原菌								
	溶血性レンサ球菌								
	その他の細菌								
その他の病原体									

病原体検査情報【検出病原体別・臨床診断名別】

2008年6週～13週

臨床診断名 検出病原体	インフルエンザ	上気道炎	下気道炎	感染性胃腸炎	無菌性髄膜炎	咽頭結膜熱	A群溶連菌咽頭炎	流行性角結膜炎	ヘルパンギーナ	手足口病	伝染性紅斑	不明発しん症	流行性耳下腺炎	水痘	麻疹	風しん	その他	
搬入検体数	124	27	64	109	25			7			1	19	8		4		105	
ウイルス	アデノウイルス	1	10	7	6			2				3	2				5	
	ライノウイルス	1	4	6	1							3					10	
	ポリオウイルス																	
	コクサッキーウイルスA群																	
	コクサッキーウイルスB群																	
	エコーウイルス																	
	エンテロウイルス71																	
	その他のエンテロウイルス	1	1		6									1				1
	単純ヘルペスウイルス			1														3
	水痘・帯状疱疹しんウイルス																	
	ヘルペスウイルス6/7		1		1								4					12
	EBウイルス													2				5
	サイトメガロウイルス		1															
	ムンプスウイルス													7				
	麻疹しんウイルス		1										1					
	風しんウイルス												1					
	パルボウイルスB19											1	2					
	RSウイルス			7														
	ノロウイルス				11													1
	ロタウイルス				31													
インフルエンザウイルスAH1	52		1															
インフルエンザウイルスAH3	17																	
インフルエンザウイルスB	10		1														1	
デングウイルス																		
その他のウイルス		4	18	4														
細菌	カンピロバクター				1													
	サルモネラ																	
	腸管出血性大腸菌																	
	その他の腸管系病原菌																	
	溶血性レンサ球菌																	
その他の細菌																		
その他の病原体																		