

---

INFECTIOUS DISEASES WEEKLY REPORT

# TOKYO IDWR

東京都感染症情報センター

## 東京都感染症週報

2008年第18週  
(4月28日～5月4日)

\* 2008年5月8日現在の情報により作成しています。  
最新のデータは「Web版感染症発生動向」をご覧ください。  
<http://survey.tokyo-eiken.go.jp/>

平成20(2008)年5月12日発行

編集・発行

東京都医師会感染症予防検討委員会  
東京都健康安全研究センター疫学情報室

電話：03-3363-3213(直通)  
FAX：03-5332-7365  
e-mail：idsc@tokyo-eiken.go.jp

---

## 全数把握対象疾患 報告数 2008年18週

| 分類         | 対象疾患         | 東京都(保健所受理週) |     |     |     | 年累計  | 全国(診断週) |      |
|------------|--------------|-------------|-----|-----|-----|------|---------|------|
|            |              | 15週         | 16週 | 17週 | 18週 |      | 18週     | 年累計  |
| 一類         | エボラ出血熱       |             |     |     |     |      |         |      |
|            | クリミア・コンゴ出血熱  |             |     |     |     |      |         |      |
|            | 痘そう          |             |     |     |     |      |         |      |
|            | 南米出血熱        |             |     |     |     |      |         |      |
|            | ペスト          |             |     |     |     |      |         |      |
|            | マールブルグ病      |             |     |     |     |      |         |      |
|            | ラッサ熱         |             |     |     |     |      |         |      |
| 二類         | 急性灰白髄炎       |             |     |     |     |      |         | 1    |
|            | 結核           | 87          | 76  | 76  | 59  | 1285 | 249     | 7835 |
|            | ジフテリア        |             |     |     |     |      |         |      |
|            | 重症急性呼吸器症候群 * |             |     |     |     |      |         |      |
| 三類         | コレラ          | 1           | 1   |     |     | 2    | 1       | 17   |
|            | 細菌性赤痢        |             | 1   |     |     | 18   | 5       | 93   |
|            | 腸管出血性大腸菌感染症  | 2           | 1   | 2   | 4   | 21   | 25      | 338  |
|            | 腸チフス         |             | 1   |     |     | 4    |         | 17   |
|            | パラチフス        | 1           |     |     | 1   | 3    | 2       | 14   |
| 四類         | E型肝炎         | 1           |     |     | 1   | 4    | 1       | 18   |
|            | ウエストナイル熱     |             |     |     |     |      |         |      |
|            | A型肝炎         |             | 1   |     | 1   | 11   | 2       | 60   |
|            | エキノコックス症     |             |     |     |     |      |         | 5    |
|            | 黄熱           |             |     |     |     |      |         |      |
|            | オウム病         |             |     |     |     |      |         |      |
|            | オムスク出血熱      |             |     |     |     |      |         |      |
|            | 回帰熱          |             |     |     |     |      |         |      |
|            | キャサヌル森林病     |             |     |     |     |      |         |      |
|            | Q熱           |             |     |     | 1   | 1    |         | 2    |
|            | 狂犬病          |             |     |     |     |      |         |      |
|            | コクシジオイデス症    |             |     |     |     |      |         |      |
|            | サル痘          |             |     |     |     |      |         |      |
|            | 腎症候性出血熱      |             |     |     |     |      |         |      |
|            | 西部ウマ脳炎       |             |     |     |     |      |         |      |
|            | ダニ媒介脳炎       |             |     |     |     |      |         |      |
|            | 炭疽           |             |     |     |     |      |         |      |
|            | つつが虫病        |             |     |     |     | 4    | 2       | 55   |
|            | デング熱         |             |     |     |     | 6    |         | 18   |
|            | 東部ウマ脳炎       |             |     |     |     |      |         |      |
|            | 鳥インフルエンザ     |             |     |     |     |      |         |      |
|            | ニバウイルス感染症    |             |     |     |     |      |         |      |
|            | 日本紅斑熱        |             |     |     |     |      |         | 3    |
|            | 日本脳炎         |             |     |     |     |      |         |      |
|            | 発しんチフス       |             |     |     |     |      |         |      |
|            | ハンタウイルス肺症候群  |             |     |     |     |      |         |      |
|            | Bウイルス病       |             |     |     |     |      |         |      |
|            | 鼻疽           |             |     |     |     |      |         |      |
|            | ブルセラ症        |             |     |     |     |      |         |      |
|            | ベネズエラウマ脳炎    |             |     |     |     |      |         |      |
|            | ヘンドラウイルス感染症  |             |     |     |     |      |         |      |
|            | ボツリヌス症       |             |     |     |     |      |         |      |
|            | マラリア         | 1           |     |     |     | 6    |         | 11   |
| 野兔病        |              |             |     |     |     |      | 2       |      |
| ライム病       |              |             |     |     |     |      | 1       |      |
| リッサウイルス感染症 |              |             |     |     |     |      |         |      |
| リフトバレー熱    |              |             |     |     |     |      |         |      |
| 類鼻疽        |              |             |     |     |     |      |         |      |
| レジオネラ症     | 2            | 2           | 2   |     | 23  | 12   | 249     |      |
| レプトスピラ症    |              |             |     |     |     |      |         |      |
| ロッキー山紅斑熱   |              |             |     |     |     |      |         |      |

| 分類           | 対象疾患                | 東京都(保健所受理週) |     |     |     |     | 全国(診断週) |     |
|--------------|---------------------|-------------|-----|-----|-----|-----|---------|-----|
|              |                     | 15週         | 16週 | 17週 | 18週 | 年累計 | 18週     | 年累計 |
| 五類<br>(全数届出) | アメーバ赤痢              | 4           | 5   | 1   | 5   | 59  | 5       | 277 |
|              | ウイルス性肝炎(A型・E型を除く)   |             | 1   |     | 2   | 11  | 2       | 70  |
|              | 急性脳炎 **             |             |     |     |     | 5   | 1       | 75  |
|              | クリプトスポリジウム症         | 1           | 1   |     |     | 2   |         | 2   |
|              | クロイツフェルト・ヤコブ病       | 1           | 1   |     | 1   | 5   | 3       | 47  |
|              | 劇症型溶血性レンサ球菌感染症      |             |     |     | 2   | 12  | 2       | 46  |
|              | 後天性免疫不全症候群          | 11          | 13  | 17  | 14  | 201 | 13      | 471 |
|              | ジアルジア症              | 1           | 2   |     |     | 9   | 2       | 27  |
|              | 髄膜炎菌性髄膜炎            |             |     |     |     |     |         | 5   |
|              | 先天性風しん症候群           |             |     |     |     |     |         |     |
|              | 梅毒                  | 4           | 4   | 3   | 3   | 59  | 10      | 234 |
|              | 破傷風                 |             |     |     |     | 2   | 2       | 22  |
|              | バンコマイシン耐性黄色ブドウ球菌感染症 |             |     |     |     |     |         |     |
|              | バンコマイシン耐性腸球菌感染症     |             | 1   |     |     | 4   |         | 24  |
|              | 風しん                 | 2           | 2   | 3   | 2   | 22  | 4       | 155 |
| 麻しん          | 43                  | 32          | 42  | 45  | 812 | 287 | 7179    |     |
| 指定           | インフルエンザ(H5N1)       |             |     |     |     |     |         |     |
| 2008/5/8集計   |                     |             |     |     |     |     |         |     |

\* 病原体がコロナウイルス属SARSコロナウイルスであるものに限る。

\*\* ウエストナイル脳炎、西部ウマ脳炎、ダニ媒介性脳炎、東部ウマ脳炎、日本脳炎、ベネズエラウマ脳炎及びリフトバレー熱を除く。

### (全数把握対象疾患のコメント)

#### 〈二類感染症〉

**結核 59件** 肺結核37件、その他22件で、推定感染地は国内54件、フィリピン2件、不明3件。年齢は10歳代4件、20歳代6件、30歳代10件、40歳代5件、50歳代9件、60歳代9件、70歳代9件、80歳代7件であった。

#### 〈三類感染症〉

**腸管出血性大腸菌感染症 4件** 有症者3件、無症状病原体保有者1件で、血清型・毒素型はO157(VT1VT2)2件、O121(VT2)2件、年齢は10歳未満2件、10歳代2件であった。

**パラチフス 1件** 推定感染地はインドであった。

#### 〈四類感染症〉

**E型肝炎 1件** 推定感染地は国内で、豚レバー喫食との関連が疑われている(加熱の有無は不明)。

**A型肝炎 1件** 推定感染地は国内で、海外から送られた二枚貝との関連が疑われている。

**Q熱 1件** 推定感染地は国内で、野良ネコ飼育との関連が疑われている。

#### 〈五類感染症〉

**アメーバ赤痢 5件** 腸管アメーバ症3件、腸管外アメーバ症1件、腸管及び腸管外アメーバ症1件で、推定感染地はすべて国内、推定感染経路は性的接触4件(同性間3件、異性間1件)、不明1件であった。

**ウイルス性肝炎 2件** ともにB型で、推定感染地はともに国内、推定感染経路は同性間性的接触1件、不明1件であった。

**クロイツフェルト・ヤコブ病 1件** 孤発性プリオン病古典型CJDで、患者は60歳代であった。

**劇症型溶血性レンサ球菌感染症 2件** A群1件、G群1件で、それぞれ喀痰(膿胸あり)、血液から菌が分離・同定されている。いずれも感染経路は不明であった。

**後天性免疫不全症候群 14件** 無症候キャリア10件、AIDS 3件、その他1件で、推定感染地は国内11件、不明3件、推定感染経路は性的接触13件(同性間9件、異性間4件)、不明1件であった。

**梅毒 3件** 早期顕症梅毒Ⅱ期1件、晩期梅毒2件であった。推定感染地はいずれも国内で、推定感染経路はすべて性的接触(同性間、異性間、性別不明が各1件)であった。

**風しん 2件** 検査診断例1件、臨床診断例1件で、患者は5歳未満男性と20歳代女性、風しん含有ワクチン接種歴は1回、不明が各1件であった。

**麻しん 45件** 麻しん(検査診断例)16件、麻しん(臨床診断例)26件、修飾麻しん(検査診断例)3件で、年齢は10歳未満11件(うち5歳未満4件)、10歳代12件、20歳代17件、30歳代4件、40歳代1件であった。麻しん含有ワクチン接種歴は無し20件、1回11件、2回1件、不明13件であった。

## 定点把握対象疾患 報告数 2008年18週

| 定点種別       | 対象疾患             | 2008年 |       |       |             |      | 報告<br>医療<br>機関数 | 定点<br>医療<br>機関数 |
|------------|------------------|-------|-------|-------|-------------|------|-----------------|-----------------|
|            |                  | 15週   | 16週   | 17週   | 18週 (定点当たり) |      |                 |                 |
| 小児科        | RSウイルス感染症        | 11    | 4     | 5     | 6           | 0.04 | 142             | 150             |
|            | 咽頭結膜熱            | 26    | 28    | 46    | 58          | 0.41 |                 |                 |
|            | A群溶血性レンサ球菌咽頭炎    | 258   | 335   | 365   | 312         | 2.20 |                 |                 |
|            | 感染性胃腸炎           | 1,101 | 1,189 | 1,101 | 787         | 5.54 |                 |                 |
|            | 水痘               | 170   | 198   | 231   | 203         | 1.43 |                 |                 |
|            | 手足口病             | 7     | 8     | 11    | 16          | 0.11 |                 |                 |
|            | 伝染性紅斑            | 21    | 26    | 36    | 17          | 0.12 |                 |                 |
|            | 突発性発しん           | 115   | 116   | 126   | 74          | 0.52 |                 |                 |
|            | 百日咳              | 6     | 6     | 12    | 7           | 0.05 |                 |                 |
|            | ヘルパンギーナ          | 5     | 3     | 8     | 7           | 0.05 |                 |                 |
|            | 流行性耳下腺炎          | 66    | 45    | 46    | 62          | 0.44 |                 |                 |
|            | 不明発しん症 (注1)      | 16    | 13    | 10    | 9           | 0.06 |                 |                 |
|            | MCLS(川崎病) (注1)   | 4     | 3     | 3     | 0           | 0.00 |                 |                 |
| インフルエンザ    | インフルエンザ (注2)     | 112   | 141   | 135   | 93          | 0.34 | 275             | 290             |
| 眼科         | 急性出血性結膜炎         | 2     | 3     | 4     | 3           | 0.08 | 37              | 39              |
|            | 流行性角結膜炎          | 7     | 16    | 17    | 20          | 0.54 |                 |                 |
| 基幹         | 細菌性髄膜炎 (注3)      | 0     | 4     | 1     | 0           | 0.00 | 23              | 24              |
|            | 無菌性髄膜炎           | 0     | 0     | 0     | 0           | 0.00 |                 |                 |
|            | マイコプラズマ肺炎        | 5     | 5     | 8     | 6           | 0.26 |                 |                 |
|            | クラミジア肺炎(オウム病を除く) | 0     | 0     | 1     | 2           | 0.09 |                 |                 |
| 2008/5/8集計 |                  |       |       |       |             |      |                 |                 |

(注1) 不明発しん症、MCLS(川崎病) は東京都が独自に指定する疾患である。

(注2) 高病原性鳥インフルエンザを除く。

(注3) 髄膜炎菌性髄膜炎を除く。

# 風しん、麻疹、成人麻疹は2008年第1週より全数把握対象疾患に変更。

### (定点把握対象疾患のコメント)

- ・百日咳の定点当たり報告数は減少したが、過去5年平均と比較して依然高いレベルにある。患者実数は6人で、うち3人が20歳以上である。
- ・クラミジア肺炎の定点当たり報告数が増加した。今後の推移に注意が必要である。

### (定点医療機関からのコメント)

中野区保健所管内定点医療機関

- ・百日咳:4歳女兒は、一般状態は良好でしたが発作性の咳嗽が続いていました。血液検査より百日咳が考えられます。DPTは追加まで4回済んでいます。

## 定点把握対象疾患 報告数【年齢階級別】 2008年18週

| 定点種別   | 小児科       |       |               |        |     |      |       |        |     |         |
|--------|-----------|-------|---------------|--------|-----|------|-------|--------|-----|---------|
|        | RSウイルス感染症 | 咽頭結膜熱 | A群溶血性レンサ球菌咽頭炎 | 感染性胃腸炎 | 水痘  | 手足口病 | 伝染性紅斑 | 突発性発しん | 百日咳 | ヘルパンギーナ |
| ～5か月   |           |       |               | 9      | 5   |      |       | 3      | 2   |         |
| ～11か月  |           | 2     | 2             | 53     | 9   | 2    |       | 28     |     | 1       |
| 1歳     | 1         | 18    | 6             | 87     | 31  | 4    | 1     | 39     |     | 3       |
| 2歳     |           | 9     | 11            | 86     | 48  | 1    |       | 4      |     | 1       |
| 3歳     | 2         | 11    | 21            | 65     | 37  | 3    | 1     |        |     | 1       |
| 4歳     |           | 8     | 39            | 78     | 33  | 5    | 1     |        | 1   |         |
| 5歳     |           | 3     | 43            | 62     | 15  |      | 2     |        |     | 1       |
| 6歳     |           | 2     | 47            | 55     | 6   | 1    | 5     |        |     |         |
| 7歳     |           |       | 34            | 43     | 7   |      | 2     |        |     |         |
| 8歳     |           |       | 35            | 39     | 7   |      | 1     |        |     |         |
| 9歳     |           |       | 22            | 21     | 2   |      | 2     |        |     |         |
| 10～14歳 |           | 2     | 27            | 78     | 3   |      | 2     |        | 1   |         |
| 15～19歳 |           | 1     | 3             | 15     |     |      |       |        |     |         |
| 20～29歳 | 3         | 2     | 22            | 96     |     |      |       |        | 3   |         |
| 30～39歳 |           |       |               |        |     |      |       |        |     |         |
| 40～49歳 |           |       |               |        |     |      |       |        |     |         |
| 50～59歳 |           |       |               |        |     |      |       |        |     |         |
| 60～69歳 |           |       |               |        |     |      |       |        |     |         |
| 70～79歳 |           |       |               |        |     |      |       |        |     |         |
| 80歳以上  |           |       |               |        |     |      |       |        |     |         |
| 合計     | 6         | 58    | 312           | 787    | 203 | 16   | 17    | 74     | 7   | 7       |
| 先週比    | 1         | 12    | -53           | -314   | -28 | 5    | -19   | -52    | -5  | -1      |

注:小児科定点把握対象疾患の「20～29歳」は「20歳以上」と読み替える。  
眼科定点把握対象疾患のうち、「70～79歳」は「70歳以上」と読み替える。

| 定点種別   | 小児科     |        |           | インフルエンザ | 眼科       |         |
|--------|---------|--------|-----------|---------|----------|---------|
|        | 流行性耳下腺炎 | 不明発しん症 | MCLS(川崎病) | インフルエンザ | 急性出血性結膜炎 | 流行性角結膜炎 |
| ～5か月   |         |        |           |         |          |         |
| ～11か月  |         |        |           | 2       |          |         |
| 1歳     | 3       | 5      |           | 3       |          |         |
| 2歳     | 7       | 2      |           | 8       |          |         |
| 3歳     | 12      |        |           | 9       |          |         |
| 4歳     | 6       |        |           | 6       |          |         |
| 5歳     | 10      |        |           | 4       |          |         |
| 6歳     | 10      |        |           | 6       |          | 1       |
| 7歳     | 5       | 1      |           | 4       |          |         |
| 8歳     | 3       |        |           | 2       |          |         |
| 9歳     | 3       |        |           | 2       |          |         |
| 10～14歳 | 3       |        |           | 4       |          | 1       |
| 15～19歳 |         | 1      |           | 7       |          | 1       |
| 20～29歳 |         |        |           | 12      | 1        | 5       |
| 30～39歳 |         |        |           | 11      | 1        | 6       |
| 40～49歳 |         |        |           | 7       | 1        | 1       |
| 50～59歳 |         |        |           | 3       |          | 2       |
| 60～69歳 |         |        |           | 1       |          | 2       |
| 70～79歳 |         |        |           | 2       |          | 1       |
| 80歳以上  |         |        |           |         |          |         |
| 合計     | 62      | 9      |           | 93      | 3        | 20      |
| 先週比    | 16      | -1     | -3        | -42     | -1       | 3       |

注:小児科定点把握対象疾患の「20～29歳」は「20歳以上」と読み替える。  
眼科定点把握対象疾患のうち、「70～79歳」は「70歳以上」と読み替える。

### 全数把握対象疾患 (風しん、麻しん)報告数

【年齢階級別】 2008年18週

|        | 風しん | 麻しん |
|--------|-----|-----|
| 0歳     |     | 2   |
| 1歳     |     | 1   |
| 2歳     |     |     |
| 3歳     |     |     |
| 4歳     | 1   | 1   |
| 5歳     |     | 1   |
| 6歳     |     | 1   |
| 7歳     |     | 1   |
| 8歳     |     | 2   |
| 9歳     |     | 2   |
| 10～14歳 |     | 3   |
| 15～19歳 |     | 9   |
| 20～29歳 | 1   | 17  |
| 30～39歳 |     | 4   |
| 40～49歳 |     | 1   |
| 50～59歳 |     |     |
| 60～69歳 |     |     |
| 70～79歳 |     |     |
| 80歳以上  |     |     |
| 合計     | 2   | 45  |

## 定点把握対象疾患 報告数【保健所別】 2008年18週

| 定点種別  | 小児科           |       |                       |            |     |      |           |            |     |             |
|-------|---------------|-------|-----------------------|------------|-----|------|-----------|------------|-----|-------------|
|       | RSウイルス<br>感染症 | 咽頭結膜熱 | A群溶血性<br>レンサ球菌<br>咽頭炎 | 感染性<br>胃腸炎 | 水痘  | 手足口病 | 伝染性<br>紅斑 | 突発性<br>発しん | 百日咳 | ヘルパン<br>ギーナ |
| 千代田   | 3             |       |                       | 4          | 2   |      |           |            |     |             |
| 中央区   |               |       |                       | 3          | 3   | 2    |           | 2          |     |             |
| みなと   | 3             | 4     | 16                    | 46         | 12  | 3    |           | 4          | 1   |             |
| 新宿区   |               |       | 6                     | 18         | 12  | 1    |           | 2          |     |             |
| 文京    |               |       |                       | 6          | 4   |      |           |            |     |             |
| 台東    |               | 1     | 2                     | 13         | 1   | 3    | 1         | 1          |     |             |
| 墨田区   |               |       | 11                    | 16         | 1   |      |           | 1          |     |             |
| 江東区   |               |       | 9                     | 66         | 15  | 1    | 2         | 2          |     |             |
| 品川区   |               |       | 3                     | 42         | 2   |      | 1         | 7          | 1   |             |
| 目黒区   |               |       |                       | 4          | 3   |      |           | 1          |     |             |
| 大田区   |               | 15    | 19                    | 65         | 13  | 2    | 3         | 4          | 3   | 2           |
| 世田谷   |               | 1     | 5                     | 35         | 8   | 1    |           | 3          |     | 2           |
| 渋谷区   |               |       | 2                     | 21         | 1   |      |           | 4          |     |             |
| 中野区   |               | 1     | 6                     | 41         | 9   | 1    |           | 6          | 1   |             |
| 杉並    |               | 7     | 9                     | 49         | 4   |      |           | 1          |     |             |
| 池袋    |               |       | 5                     | 8          |     |      |           | 1          |     |             |
| 北区    |               | 1     | 5                     | 7          | 7   |      | 1         | 4          |     |             |
| 荒川区   |               | 4     | 11                    | 9          | 8   |      | 2         |            |     |             |
| 板橋区   |               |       |                       | 21         | 4   |      |           |            |     |             |
| 練馬区   |               |       | 3                     | 19         | 10  |      | 2         |            |     |             |
| 足立    |               |       | 5                     | 29         | 6   |      |           |            |     |             |
| 葛飾区   |               |       | 11                    | 11         |     |      |           | 3          |     |             |
| 江戸川   |               | 3     | 32                    | 23         | 5   |      |           | 4          |     | 1           |
| 八王子市  |               | 2     | 34                    | 59         | 26  | 1    | 1         | 3          |     |             |
| 西多摩   |               | 2     | 13                    | 19         | 7   |      |           |            |     |             |
| 南多摩   |               |       | 19                    | 17         | 3   |      |           |            |     |             |
| 町田    |               |       | 46                    | 44         | 11  | 1    | 2         | 12         |     |             |
| 多摩立川  |               |       | 2                     | 5          | 9   |      |           | 2          |     |             |
| 多摩府中  |               |       | 5                     | 30         | 10  |      | 1         | 3          | 1   | 2           |
| 多摩小平  |               | 17    | 33                    | 57         | 7   |      | 1         | 4          |     |             |
| 島しょ   |               |       |                       |            |     |      |           |            |     |             |
| 東京都合計 | 6             | 58    | 312                   | 787        | 203 | 16   | 17        | 74         | 7   | 7           |

全数把握対象疾患  
(風しん、麻しん)報告数

【保健所別】2008年18週

| 定点種別 | 小児科         |            |               | インフルエンザ     | 眼科           |             |
|------|-------------|------------|---------------|-------------|--------------|-------------|
|      | 流行性<br>耳下腺炎 | 不明<br>発しん症 | MCLS<br>(川崎病) | インフルエ<br>ンザ | 急性出血<br>性結膜炎 | 流行性<br>角結膜炎 |
| 千代田  |             |            |               | 3           |              |             |
| 中央区  |             |            |               |             |              | 1           |
| みなと  | 2           |            |               |             |              |             |
| 新宿区  | 1           |            |               | 2           | 1            | 4           |
| 文京   |             |            |               | 1           |              | 3           |
| 台東   |             |            |               |             |              |             |
| 墨田区  |             |            |               | 2           |              |             |
| 江東区  |             | 1          |               | 2           |              | 1           |
| 品川区  |             | 1          |               | 2           |              |             |
| 目黒区  |             |            |               |             |              | 1           |
| 大田区  | 3           |            |               | 2           |              |             |
| 世田谷  | 8           |            |               | 1           | 1            |             |
| 渋谷区  |             |            |               |             |              |             |
| 中野区  | 3           |            |               |             |              | 1           |
| 杉並   |             |            |               | 5           |              |             |
| 池袋   | 4           |            |               | 2           |              |             |
| 北区   | 1           | 1          |               |             |              |             |
| 荒川区  | 18          |            |               | 4           |              | 1           |
| 板橋区  | 1           |            |               | 1           |              |             |
| 練馬区  | 1           |            |               | 2           |              | 2           |
| 足立   | 6           |            |               | 2           | 1            | 1           |
| 葛飾区  |             | 1          |               | 7           |              |             |
| 江戸川  | 2           |            |               | 28          |              |             |
| 八王子市 | 8           | 2          |               | 2           |              |             |
| 西多摩  | 2           |            |               | 2           |              |             |
| 南多摩  | 2           |            |               | 1           |              |             |
| 町田   |             | 2          |               | 5           |              |             |
| 多摩立川 |             |            |               | 1           |              | 1           |
| 多摩府中 |             | 1          |               | 8           |              |             |
| 多摩小平 |             |            |               | 8           |              | 4           |
| 島しょ  |             |            |               |             |              |             |

|       |    |   |   |    |   |    |
|-------|----|---|---|----|---|----|
| 東京都合計 | 62 | 9 | - | 93 | 3 | 20 |
|-------|----|---|---|----|---|----|

|      | 風しん | 麻しん |
|------|-----|-----|
| 千代田  |     |     |
| 中央区  |     |     |
| みなと  | 1   | 1   |
| 新宿区  |     |     |
| 文京   |     |     |
| 台東   |     |     |
| 墨田区  |     | 5   |
| 江東区  |     | 2   |
| 品川区  |     | 3   |
| 目黒区  |     | 1   |
| 大田区  |     | 2   |
| 世田谷  |     | 1   |
| 渋谷区  |     | 1   |
| 中野区  |     |     |
| 杉並   |     |     |
| 池袋   |     | 1   |
| 北区   |     | 1   |
| 荒川区  |     |     |
| 板橋区  |     | 1   |
| 練馬区  |     | 4   |
| 足立   |     |     |
| 葛飾区  |     | 2   |
| 江戸川  |     | 4   |
| 八王子市 | 1   | 2   |
| 西多摩  |     | 3   |
| 南多摩  |     | 3   |
| 町田   |     |     |
| 多摩立川 |     | 3   |
| 多摩府中 |     | 4   |
| 多摩小平 |     |     |
| 島しょ  |     | 1   |

|       |   |    |
|-------|---|----|
| 東京都合計 | 2 | 45 |
|-------|---|----|

### 定点把握対象疾患 報告数【保健所別・定点当たり】 2008年18週

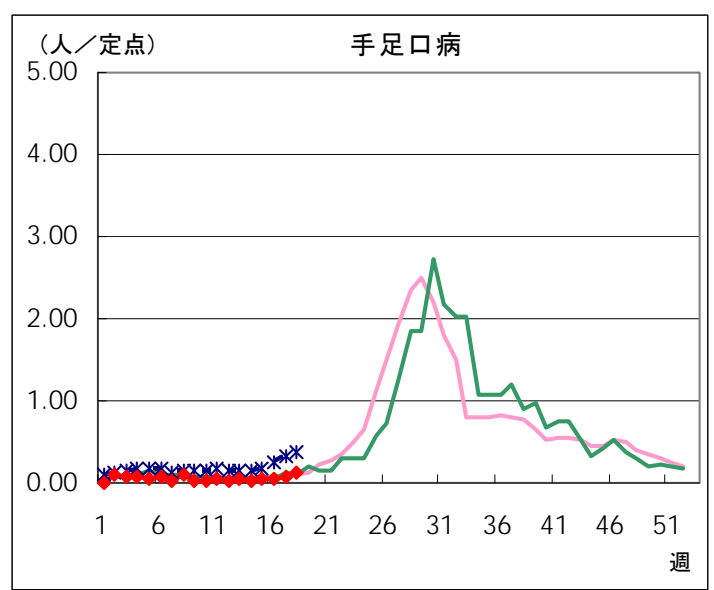
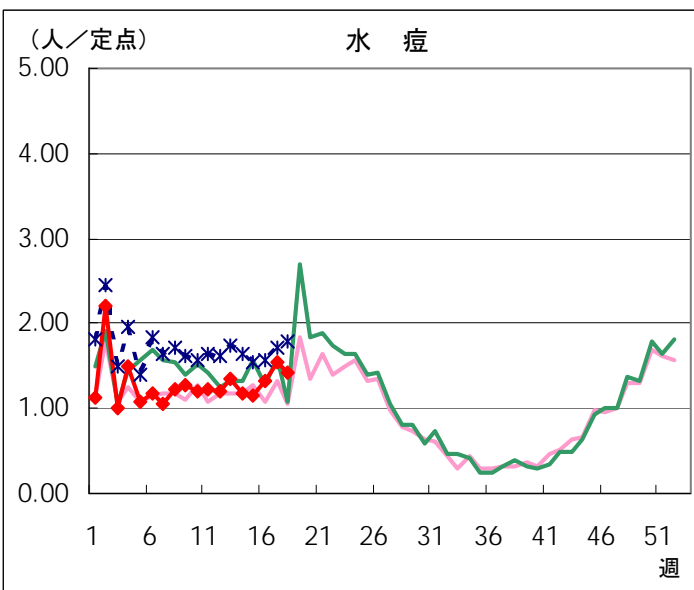
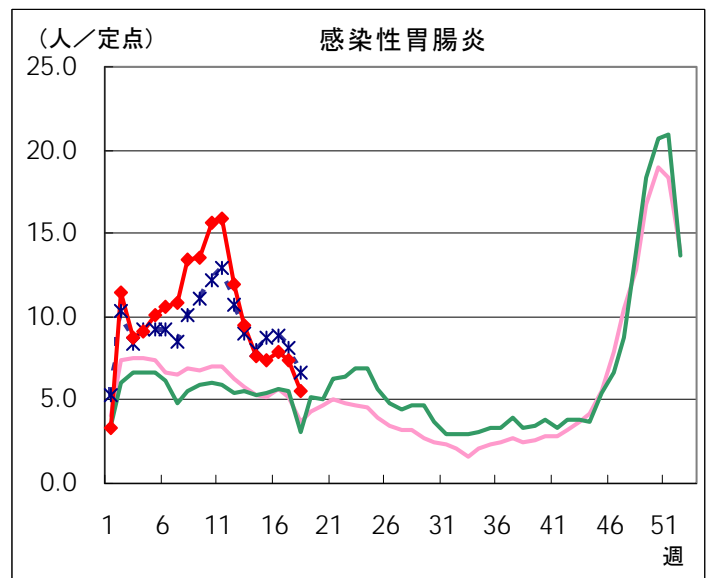
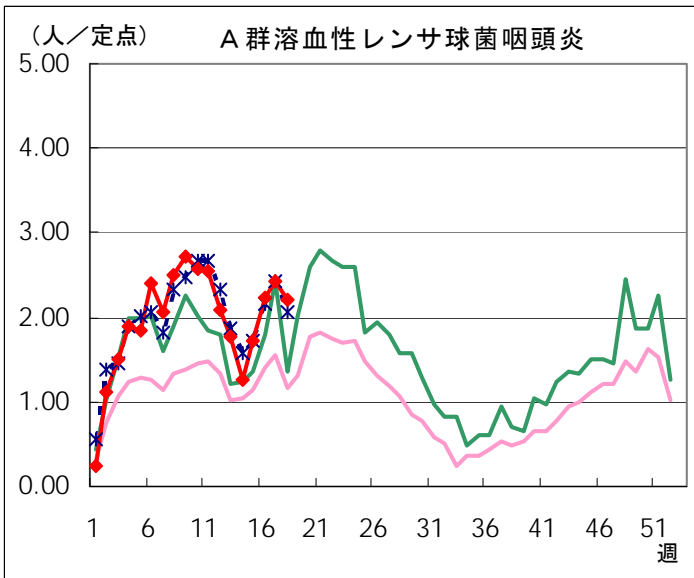
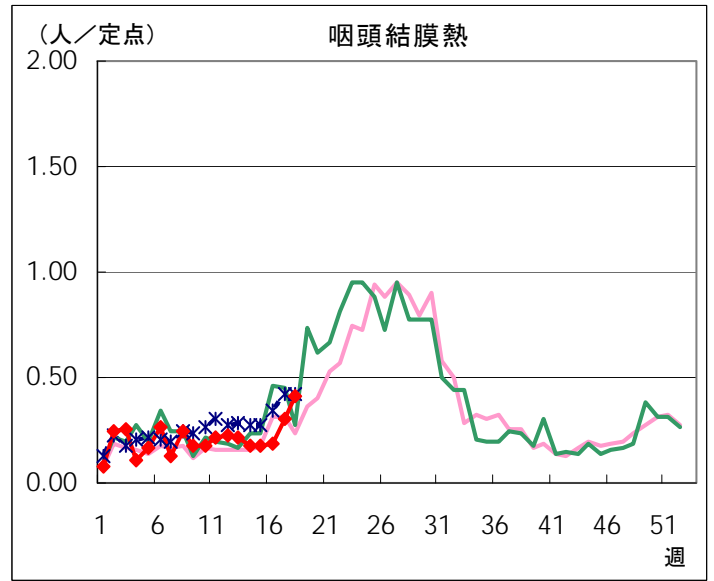
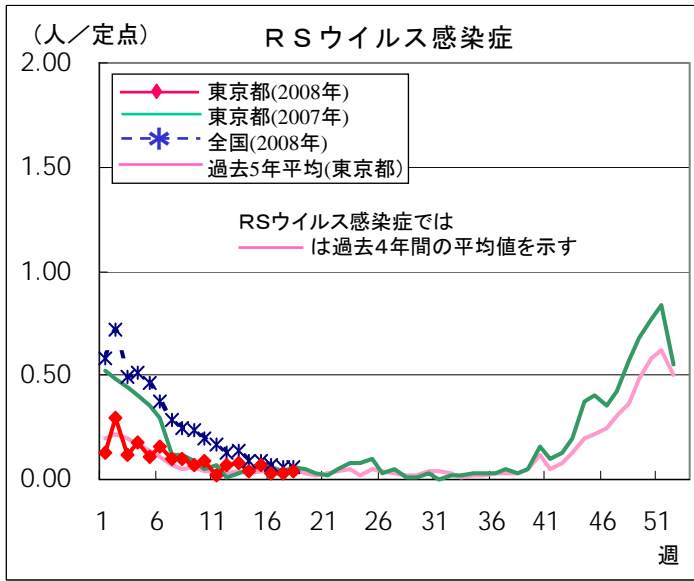
| 定点種別 | 小児科               |           |                       |            |      |      |           |            |      |             |
|------|-------------------|-----------|-----------------------|------------|------|------|-----------|------------|------|-------------|
|      | RS<br>ウイルス<br>感染症 | 咽頭<br>結膜熱 | A群溶血性<br>レンサ球菌<br>咽頭炎 | 感染性<br>胃腸炎 | 水痘   | 手足口病 | 伝染性<br>紅斑 | 突発性<br>発しん | 百日咳  | ヘルパン<br>ギーナ |
| 千代田  | 0.75              |           |                       | 1.00       | 0.50 |      |           |            |      |             |
| 中央区  |                   |           |                       | 1.00       | 1.00 | 0.67 |           | 0.67       |      |             |
| みなと  | 0.60              | 0.80      | 3.20                  | 9.20       | 2.40 | 0.60 |           | 0.80       | 0.20 |             |
| 新宿区  |                   |           | 1.00                  | 3.00       | 2.00 | 0.17 |           | 0.33       |      |             |
| 文京   |                   |           |                       | 2.00       | 1.33 |      |           |            |      |             |
| 台東   |                   | 0.33      | 0.67                  | 4.33       | 0.33 | 1.00 | 0.33      | 0.33       |      |             |
| 墨田区  |                   |           | 5.50                  | 8.00       | 0.50 |      |           | 0.50       |      |             |
| 江東区  |                   |           | 2.25                  | 16.50      | 3.75 | 0.25 | 0.50      | 0.50       |      |             |
| 品川区  |                   |           | 0.50                  | 7.00       | 0.33 |      | 0.17      | 1.17       | 0.17 |             |
| 目黒区  |                   |           |                       | 1.33       | 1.00 |      |           | 0.33       |      |             |
| 大田区  |                   | 1.67      | 2.11                  | 7.22       | 1.44 | 0.22 | 0.33      | 0.44       | 0.33 | 0.22        |
| 世田谷  |                   | 0.13      | 0.63                  | 4.38       | 1.00 | 0.13 |           | 0.38       |      | 0.25        |
| 渋谷区  |                   |           | 0.50                  | 5.25       | 0.25 |      |           | 1.00       |      |             |
| 中野区  |                   | 0.17      | 1.00                  | 6.83       | 1.50 | 0.17 |           | 1.00       | 0.17 |             |
| 杉並   |                   | 1.17      | 1.50                  | 8.17       | 0.67 |      |           | 0.17       |      |             |
| 池袋   |                   |           | 1.25                  | 2.00       |      |      |           | 0.25       |      |             |
| 北区   |                   | 0.25      | 1.25                  | 1.75       | 1.75 |      | 0.25      | 1.00       |      |             |
| 荒川区  |                   | 2.00      | 5.50                  | 4.50       | 4.00 |      | 1.00      |            |      |             |
| 板橋区  |                   |           |                       | 3.50       | 0.67 |      |           |            |      |             |
| 練馬区  |                   |           | 0.60                  | 3.80       | 2.00 |      | 0.40      |            |      |             |
| 足立   |                   |           | 1.25                  | 7.25       | 1.50 |      |           |            |      |             |
| 葛飾区  |                   |           | 2.75                  | 2.75       |      |      |           | 0.75       |      |             |
| 江戸川  |                   | 0.60      | 6.40                  | 4.60       | 1.00 |      |           | 0.80       |      | 0.20        |
| 八王子市 |                   | 0.50      | 8.50                  | 14.75      | 6.50 | 0.25 | 0.25      | 0.75       |      |             |
| 西多摩  |                   |           |                       |            |      |      |           |            |      |             |
| 南多摩  |                   |           | 6.33                  | 5.67       | 1.00 |      |           |            |      |             |
| 町田   |                   |           | 11.50                 | 11.00      | 2.75 | 0.25 | 0.50      | 3.00       |      |             |
| 多摩立川 |                   |           | 0.40                  | 1.00       | 1.80 |      |           | 0.40       |      |             |
| 多摩府中 |                   |           | 0.56                  | 3.33       | 1.11 |      | 0.11      | 0.33       | 0.11 | 0.22        |
| 多摩小平 |                   | 2.83      | 5.50                  | 9.50       | 1.17 |      | 0.17      | 0.67       |      |             |
| 島しょ  |                   |           |                       |            |      |      |           |            |      |             |
| 東京都  | 0.04              | 0.41      | 2.20                  | 5.54       | 1.43 | 0.11 | 0.12      | 0.52       | 0.05 | 0.05        |

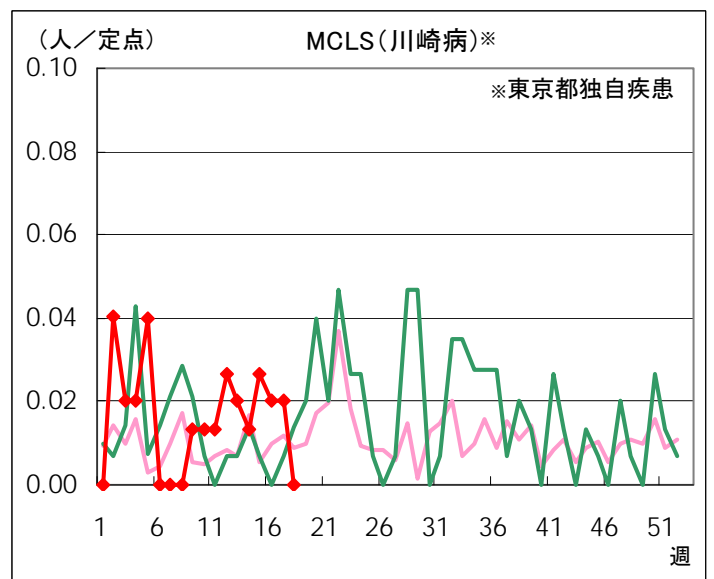
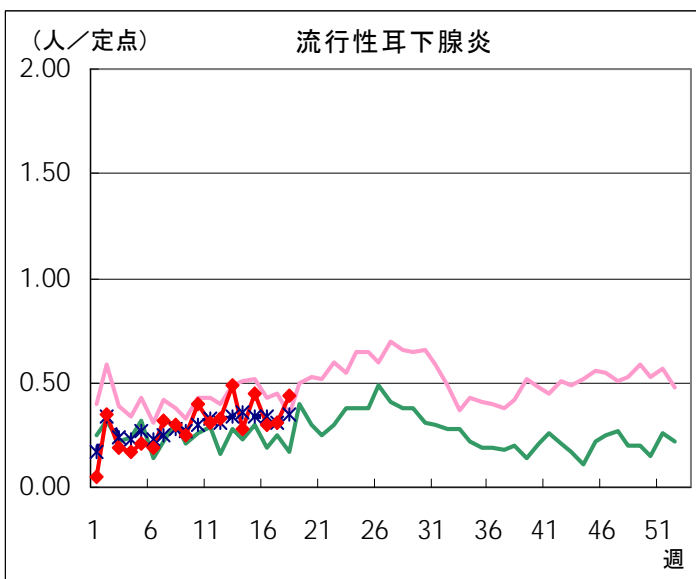
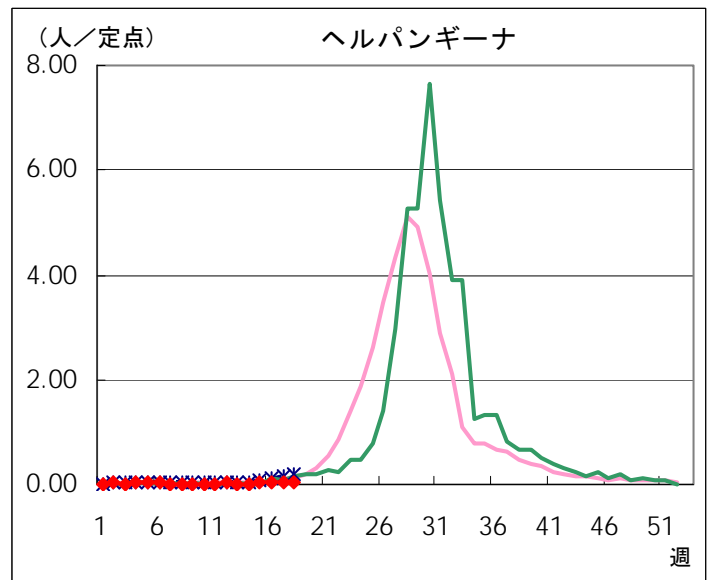
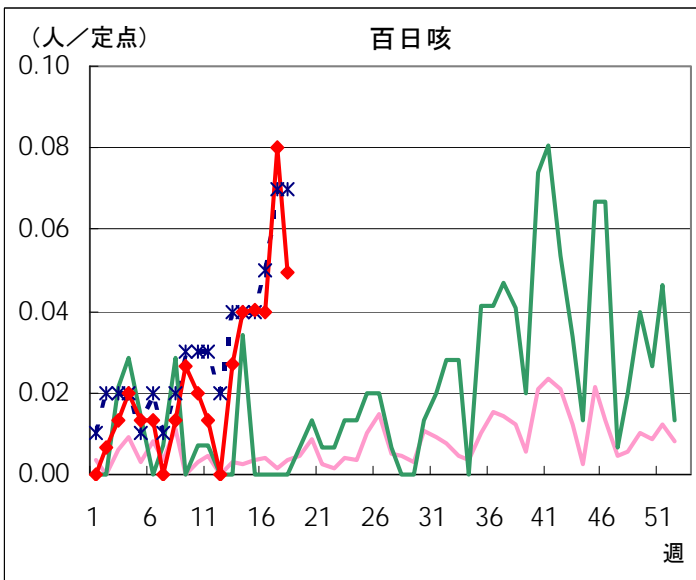
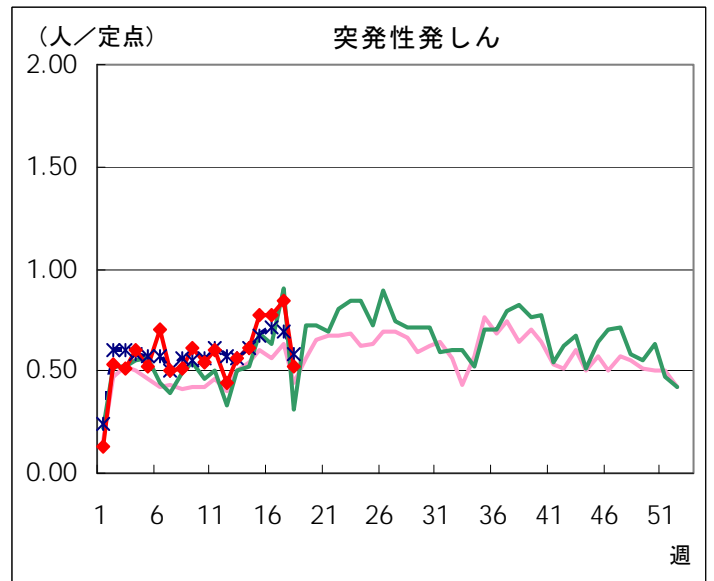
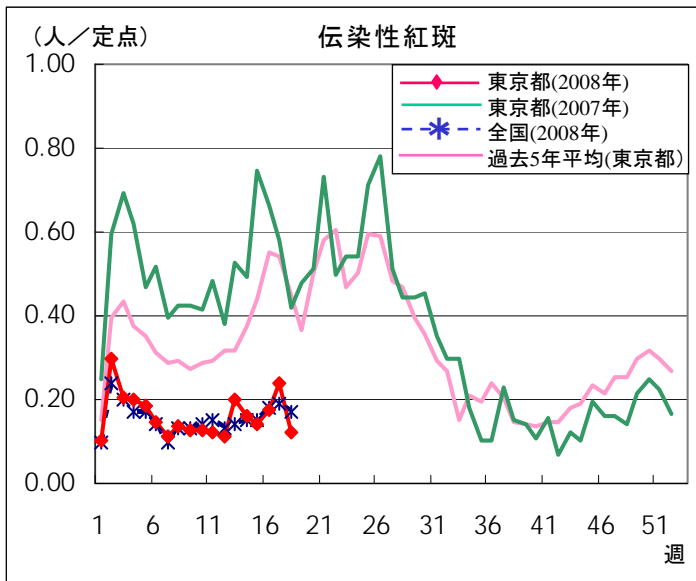


| 定点種別 | 小児科         |            |               | インフルエンザ     | 眼科           |             |
|------|-------------|------------|---------------|-------------|--------------|-------------|
|      | 流行性<br>耳下腺炎 | 不明<br>発しん症 | MCLS<br>(川崎病) | インフルエ<br>ンザ | 急性出血<br>性結膜炎 | 流行性<br>角結膜炎 |
| 千代田  |             |            |               | 0.60        |              |             |
| 中央区  |             |            |               |             |              | 1.00        |
| みなと  | 0.40        |            |               |             |              |             |
| 新宿区  | 0.17        |            |               | 0.22        | 0.50         | 2.00        |
| 文京   |             |            |               | 0.20        |              | 3.00        |
| 台東   |             |            |               |             |              |             |
| 墨田区  |             |            |               | 0.40        |              |             |
| 江東区  |             | 0.25       |               | 0.22        |              | 1.00        |
| 品川区  |             | 0.17       |               | 0.20        |              |             |
| 目黒区  |             |            |               |             |              | 1.00        |
| 大田区  | 0.33        |            |               | 0.13        |              |             |
| 世田谷  | 1.00        |            |               | 0.07        | 1.00         |             |
| 渋谷区  |             |            |               |             |              |             |
| 中野区  | 0.50        |            |               |             |              | 1.00        |
| 杉並   |             |            |               | 0.42        |              |             |
| 池袋   | 1.00        |            |               | 0.33        |              |             |
| 北区   | 0.25        | 0.25       |               |             |              |             |
| 荒川区  | 9.00        |            |               | 1.00        |              | 1.00        |
| 板橋区  | 0.17        |            |               | 0.08        |              |             |
| 練馬区  | 0.20        |            |               | 0.17        |              | 1.00        |
| 足立   | 1.50        |            |               | 0.18        | 0.50         | 0.50        |
| 葛飾区  |             | 0.25       |               | 0.78        |              |             |
| 江戸川  | 0.40        |            |               | 2.33        |              |             |
| 八王子市 | 2.00        | 0.50       |               | 0.20        |              |             |
| 西多摩  |             |            |               | 0.25        |              |             |
| 南多摩  | 0.67        |            |               | 0.13        |              |             |
| 町田   |             | 0.50       |               | 0.56        |              |             |
| 多摩立川 |             |            |               | 0.08        |              | 0.50        |
| 多摩府中 |             | 0.11       |               | 0.42        |              |             |
| 多摩小平 |             |            |               | 0.62        |              | 2.00        |
| 島しょ  |             |            |               |             |              |             |
| 東京都  | 0.44        | 0.06       | -             | 0.34        | 0.08         | 0.54        |

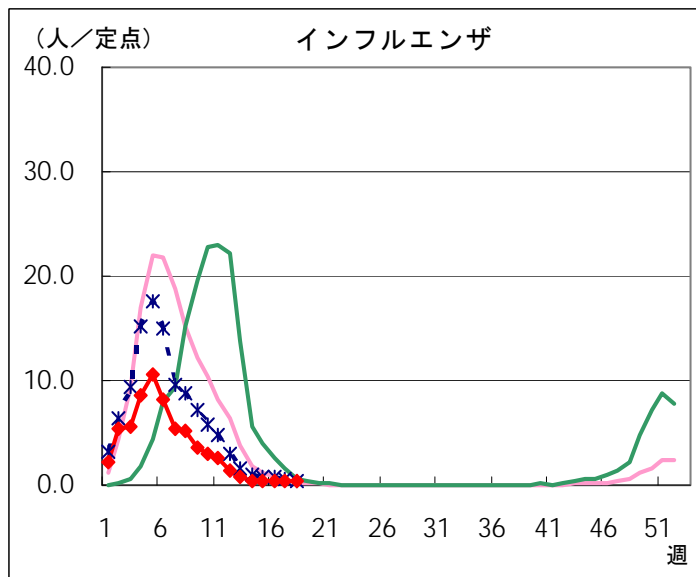
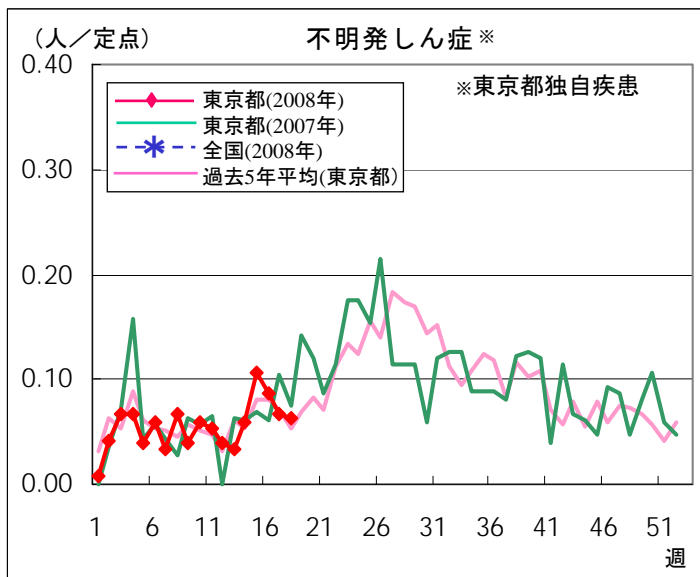
# 定点把握対象疾患 報告数【週別発生状況】 2008年18週現在

## ◆ 小児科定点

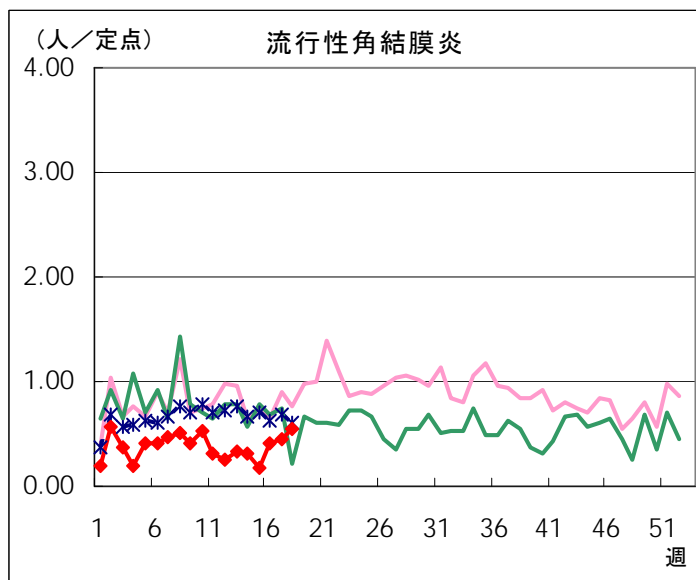
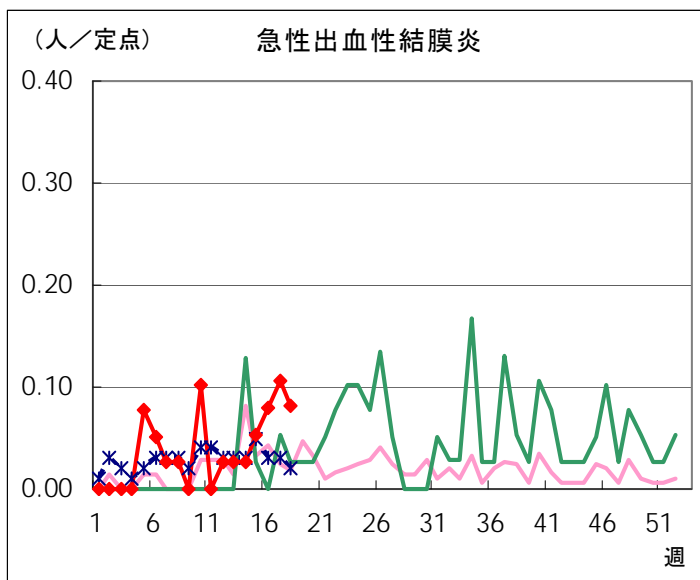




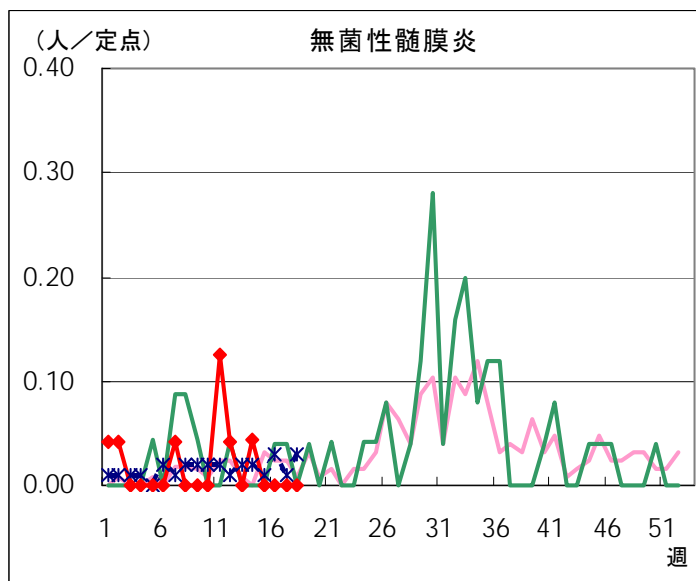
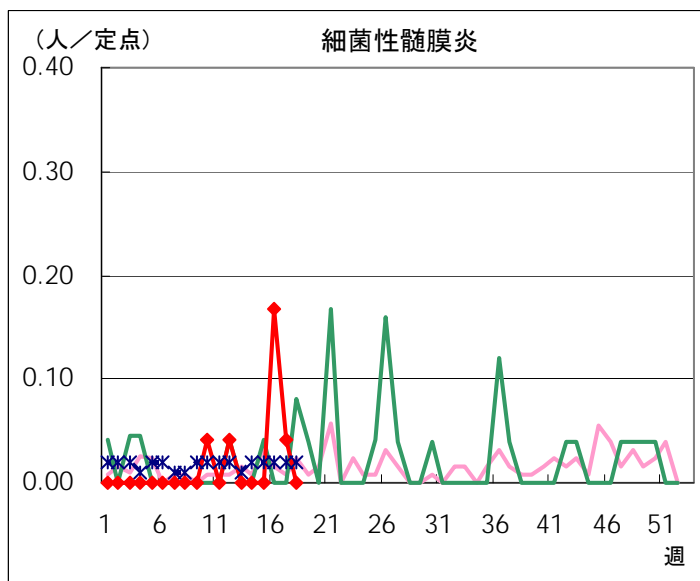
◆ インフルエンザ定点

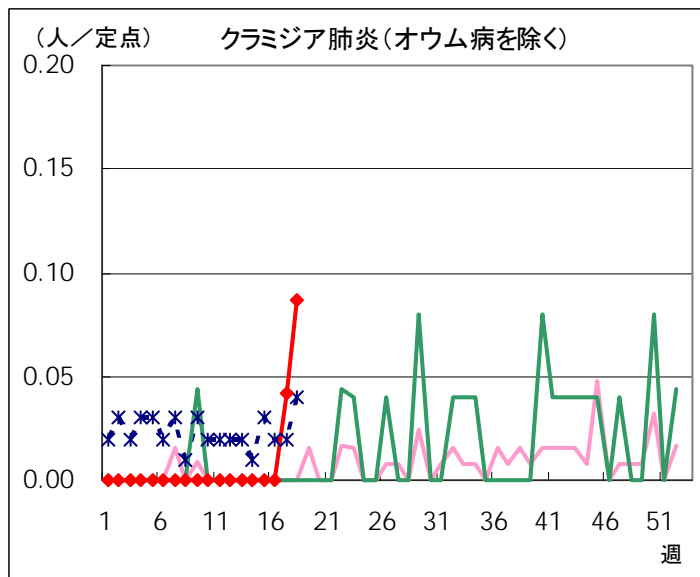
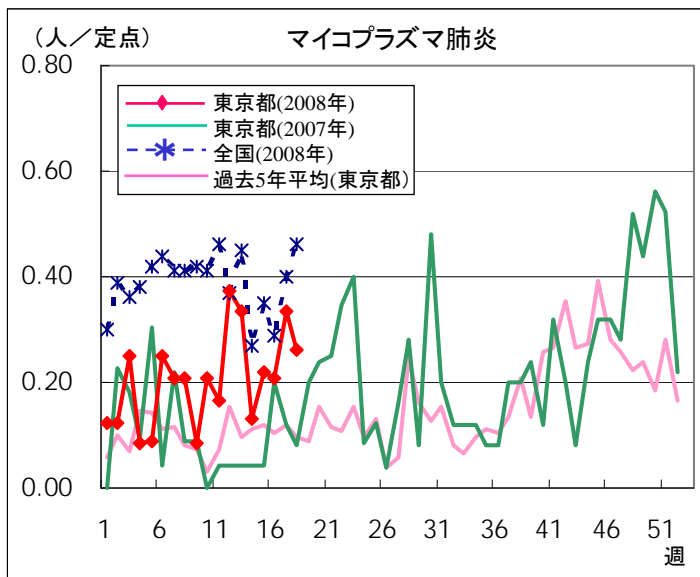


◆ 眼科定点

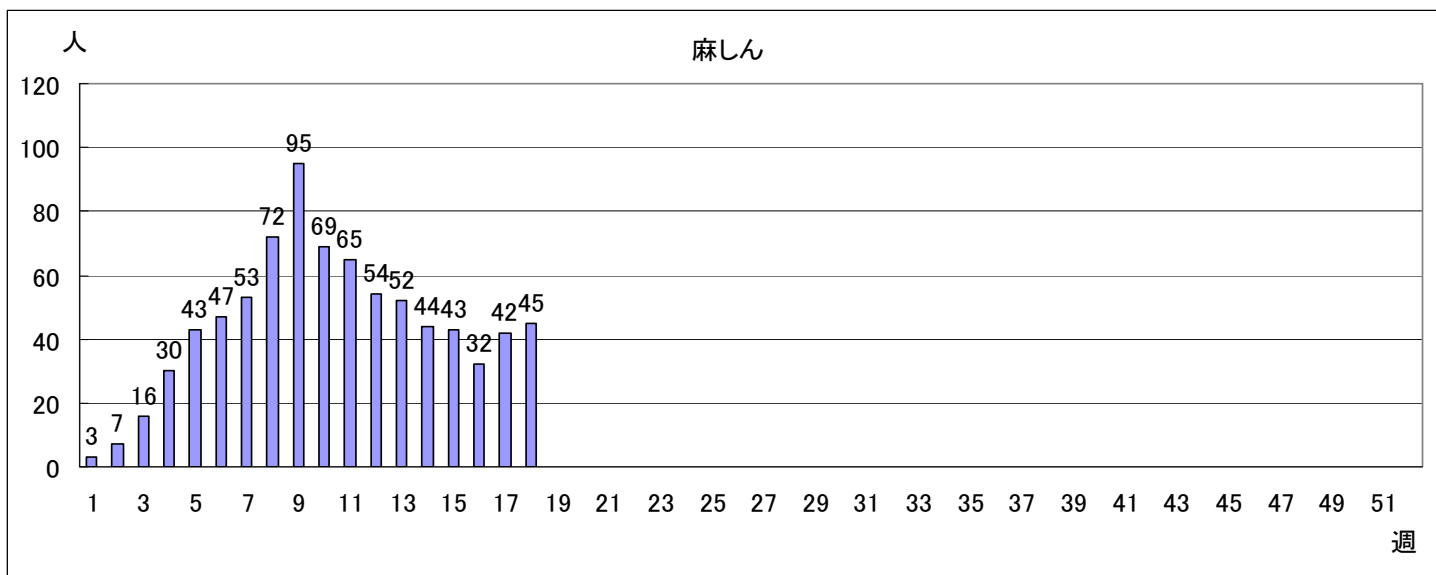


◆ 基幹定点





全数把握対象疾患 報告数【週別保健所受理状況】 2008年18週現在



## 病原体検査情報

◇定点(病原体)医療機関からの搬入検体

\*原則として検体採取日の順に掲載しています。

| 検体採取日 | 臨床診断名       | 患者年齢 | 検査試料  | 検出病原体                  | 検査法  |
|-------|-------------|------|-------|------------------------|------|
| 4/16  | 気管支炎、尿路感染症  | 12   | 咽頭拭い液 | アデノウイルス、<br>ライノウイルス    | 遺伝子  |
| 4/18  | 頸部そ径部リンパ節腫脹 | 28   | 咽頭拭い液 | アデノウイルス                |      |
| 4/18  | 気管支炎(百日咳疑い) | 0    | 鼻腔拭い液 | 黄色ブドウ球菌<br>(コアグララーゼV型) | 分離同定 |
| 4/19  | 咽頭炎起因菌      | 3    | 剖検材料  | アデノウイルス                | 遺伝子  |
| 4/21  | 流行性角結膜炎     | 9    | 結膜拭い液 | アデノウイルス                |      |
| 4/21  | 流行性角結膜炎     | 39   | 結膜拭い液 | アデノウイルス                |      |
| 4/21  | 流行性耳下腺炎     | 8    | うがい液  | アデノウイルス、<br>ムンプスウイルス   |      |
| 4/21  | 急性胃腸炎       | 1    | 直腸拭い液 | サボウイルス                 |      |
| 4/21  | 頸部リンパ節炎     | 4    | 咽頭拭い液 | ライノウイルス                |      |
| 4/22  | 麻しん         | 20   | 咽頭拭い液 | 麻しんウイルス、<br>アデノウイルス    |      |
| 4/22  | 急性胃腸炎       | 11   | 直腸拭い液 | アデノウイルス                |      |
| 4/22  | 急性気管支炎      | 10M  | 咽頭拭い液 | ライノウイルス、<br>アデノウイルス    |      |
| 4/23  | ウイルス性発疹症    | 27   | 咽頭拭い液 | 麻しんウイルスD5型             |      |
| 4/24  | 急性胃腸炎       | 1    | 直腸拭い液 | ノロウイルス                 |      |
| 4/24  | ウイルス性気管支炎   | 1    | 結腸拭い液 | アデノウイルス                |      |
|       |             |      | 直腸拭い液 |                        |      |
| 記載無し  | 喉頭炎         | 7    | 咽頭拭い液 | ライノウイルス                |      |

### 病原体検査情報【検出病原体別・週別】

| 検出病原体          |              | 2008年 |    |    |    |    |    |    |    |
|----------------|--------------|-------|----|----|----|----|----|----|----|
|                |              | 10    | 11 | 12 | 13 | 14 | 15 | 16 | 17 |
| ウイルス           | アデノウイルス      | 2     | 7  | 3  | 5  | 13 | 4  | 10 | 11 |
|                | ライノウイルス      | 4     | 6  | 1  | 2  | 2  | 8  | 6  | 4  |
|                | ポリオウイルス      |       |    |    |    |    |    |    |    |
|                | コクサッキーウイルスA群 |       |    |    |    |    |    |    |    |
|                | コクサッキーウイルスB群 |       |    |    |    |    |    |    |    |
|                | エコーウイルス      |       |    |    |    |    |    |    |    |
|                | エンテロウイルス71   |       |    |    |    |    |    |    |    |
|                | その他のエンテロウイルス |       |    | 1  |    |    |    |    |    |
|                | 単純ヘルペスウイルス   |       |    | 1  | 1  |    | 1  |    |    |
|                | 水痘・帯状疱疹ウイルス  |       |    |    |    |    |    |    |    |
|                | ヘルペスウイルス6/7  | 1     | 3  |    | 3  | 2  | 7  | 8  |    |
|                | EBウイルス       |       | 2  | 1  |    | 2  | 1  | 3  |    |
|                | サイトメガロウイルス   |       | 1  |    |    | 1  | 1  |    |    |
|                | ムンプスウイルス     |       | 2  |    | 1  | 1  |    | 3  | 1  |
|                | 麻疹ウイルス       |       |    |    | 1  | 2  |    |    | 2  |
|                | 風疹ウイルス       |       |    |    |    |    |    |    |    |
|                | パルボウイルスB19   |       |    |    |    |    |    |    |    |
|                | RSウイルス       |       |    |    | 4  |    |    |    |    |
|                | ノロウイルス       | 1     | 1  |    |    | 1  | 1  | 1  | 1  |
|                | ロタウイルス       | 6     | 5  | 3  | 7  |    | 6  | 2  |    |
| インフルエンザウイルスAH1 | 7            | 6     | 3  |    |    | 1  |    |    |    |
| インフルエンザウイルスAH3 | 2            | 8     | 3  |    | 3  | 4  | 1  |    |    |
| インフルエンザウイルスB   | 3            | 1     |    | 1  |    |    |    |    |    |
| デングウイルス        |              |       |    |    |    |    |    |    |    |
| その他のウイルス       | 2            | 6     | 3  | 10 | 4  | 6  | 2  | 1  |    |
| 細菌             | カンピロバクター     |       |    |    |    |    |    |    |    |
|                | サルモネラ        |       |    |    |    |    |    |    |    |
|                | 腸管出血性大腸菌     |       |    |    |    |    |    |    |    |
|                | その他の腸管系病原菌   |       |    |    |    |    |    |    |    |
|                | 溶血性レンサ球菌     |       |    |    |    |    |    |    |    |
|                | その他の細菌       |       |    |    |    |    |    |    | 1  |
| その他の病原体        |              |       |    |    |    |    |    |    |    |

## 病原体検査情報【検出病原体別・臨床診断名別】

2008年10週～17週

| 臨床診断名<br>検出病原体 | インフルエンザ       | 上気道炎 | 下気道炎 | 感染性胃腸炎 | 無菌性髄膜炎 | 咽頭結膜熱 | A群溶連菌咽頭炎 | 流行性角結膜炎 | ヘルパンギーナ | 手足口病 | 伝染性紅斑 | 不明発しん症 | 流行性耳下腺炎 | 水痘 | 麻疹 | 風しん | その他 |    |
|----------------|---------------|------|------|--------|--------|-------|----------|---------|---------|------|-------|--------|---------|----|----|-----|-----|----|
| 搬入検体数          | 81            | 30   | 72   | 86     | 26     |       |          | 7       |         |      |       | 17     | 8       |    | 6  |     | 110 |    |
| ウイルス           | アデノウイルス       | 1    | 9    | 17     | 7      | 2     |          | 4       |         |      |       | 1      | 2       |    | 1  |     | 11  |    |
|                | ライノウイルス       | 1    | 5    | 11     | 2      |       |          |         |         |      |       | 3      |         |    |    |     | 11  |    |
|                | ポリオウイルス       |      |      |        |        |       |          |         |         |      |       |        |         |    |    |     |     |    |
|                | コクサッキーウイルスA群  |      |      |        |        |       |          |         |         |      |       |        |         |    |    |     |     |    |
|                | コクサッキーウイルスB群  |      |      |        |        |       |          |         |         |      |       |        |         |    |    |     |     |    |
|                | エコーウイルス       |      |      |        |        |       |          |         |         |      |       |        |         |    |    |     |     |    |
|                | エンテロウイルス71    |      |      |        |        |       |          |         |         |      |       |        |         |    |    |     |     |    |
|                | その他のエンテロウイルス  |      |      |        | 1      |       |          |         |         |      |       |        |         |    |    |     |     |    |
|                | 単純ヘルペスウイルス    |      |      |        |        |       |          |         |         |      |       |        |         |    |    |     |     | 3  |
|                | 水痘・帯状疱疹しんウイルス |      |      |        |        |       |          |         |         |      |       |        |         |    |    |     |     |    |
|                | ヘルペスウイルス6/7   |      | 2    | 2      | 1      |       |          |         |         |      |       | 4      |         |    |    |     |     | 15 |
|                | EBウイルス        |      |      |        |        |       |          |         |         |      |       |        | 2       |    |    |     |     | 7  |
|                | サイトメガロウイルス    |      | 1    | 1      |        |       |          |         |         |      |       |        |         |    |    |     |     | 1  |
|                | ムンプスウイルス      |      |      |        |        |       |          |         |         |      |       |        |         | 7  |    |     |     | 1  |
|                | 麻疹しんウイルス      |      | 1    |        |        |       |          |         |         |      |       |        | 1       |    |    | 3   |     |    |
|                | 風しんウイルス       |      |      |        |        |       |          |         |         |      |       |        |         |    |    |     |     |    |
|                | パルボウイルスB19    |      |      |        |        |       |          |         |         |      |       |        |         |    |    |     |     |    |
|                | RSウイルス        |      |      | 4      |        |       |          |         |         |      |       |        |         |    |    |     |     |    |
|                | ノロウイルス        |      |      |        | 5      |       |          |         |         |      |       |        |         |    |    |     |     | 1  |
|                | ロタウイルス        |      |      |        | 29     |       |          |         |         |      |       |        |         |    |    |     |     |    |
| インフルエンザウイルスAH1 | 17            |      |      |        |        |       |          |         |         |      |       |        |         |    |    |     |     |    |
| インフルエンザウイルスAH3 | 21            |      |      |        |        |       |          |         |         |      |       |        |         |    |    |     |     |    |
| インフルエンザウイルスB   | 5             |      |      |        |        |       |          |         |         |      |       |        |         |    |    |     |     |    |
| デングウイルス        |               |      |      |        |        |       |          |         |         |      |       |        |         |    |    |     |     |    |
| その他のウイルス       |               | 6    | 26   | 2      |        |       |          |         |         |      |       |        |         |    |    |     |     |    |
| 細菌             | カンピロバクター      |      |      |        |        |       |          |         |         |      |       |        |         |    |    |     |     |    |
|                | サルモネラ         |      |      |        |        |       |          |         |         |      |       |        |         |    |    |     |     |    |
|                | 腸管出血性大腸菌      |      |      |        |        |       |          |         |         |      |       |        |         |    |    |     |     |    |
|                | その他の腸管系病原菌    |      |      |        |        |       |          |         |         |      |       |        |         |    |    |     |     |    |
|                | 溶血性レンサ球菌      |      |      |        |        |       |          |         |         |      |       |        |         |    |    |     |     |    |
| その他の細菌         |               |      | 1    |        |        |       |          |         |         |      |       |        |         |    |    |     |     |    |
| その他の病原体        |               |      |      |        |        |       |          |         |         |      |       |        |         |    |    |     |     |    |