

---

INFECTIOUS DISEASES WEEKLY REPORT

TOKYO **iDWR**

東京都感染症情報センター

---

# 東京都感染症週報

2008年第26週  
(6月23日～6月29日)

\* 2008年7月2日現在の情報により作成しています。  
最新のデータは「Web版感染症発生動向」をご覧ください。  
<http://survey.tokyo-eiken.go.jp/>

平成20(2008)年7月3日発行

編集・発行

東京都医師会感染症予防検討委員会  
東京都健康安全研究センター疫学情報室

電話：03-3363-3213(直通)  
FAX：03-5332-7365  
e-mail：idsc@tokyo-eiken.go.jp

---

## 全数把握対象疾患 報告数 2008年26週

分類	対象疾患	東京都(保健所受理週)				年累計	全国(診断週)	
		23週	24週	25週	26週		26週	年累計
一類	エボラ出血熱							
	クリミア・コンゴ出血熱							
	痘そう							
	南米出血熱							
	ペスト							
	マールブルグ病							
	ラッサ熱							
二類	急性灰白髄炎							1
	結核	82	68	64	65	2008	324	12352
	ジフテリア							
	重症急性呼吸器症候群 *							
	鳥インフルエンザ (H5N1) **							
三類	コレラ				1	3	1	23
	細菌性赤痢			2		25	3	127
	腸管出血性大腸菌感染症	5	4	8	10	54	94	946
	腸チフス					6		25
	パラチフス		1			4		16
四類	E型肝炎		1			5	2	27
	ウエストナイル熱							
	A型肝炎	1	2			17	4	90
	エキノкокクス症							6
	黄熱							
	オウム病							4
	オムスク出血熱							
	回帰熱							
	キャサヌル森林病							
	Q熱					1		2
	狂犬病							
	コクシジオイデス症							1
	サル痘							
	腎症候性出血熱							
	西部ウマ脳炎							
	ダニ媒介脳炎							
	炭疽							
	つつが虫病			1		5	2	115
	デング熱			1		9	1	28
	東部ウマ脳炎							
	鳥インフルエンザ (H5N1を除く)							
	ニパウイルス感染症							
	日本紅斑熱						2	16
	日本脳炎							
	発しんチフス							
	ハンタウイルス肺症候群							
	Bウイルス病							
	鼻疽							1
	ブルセラ症							
	ベネズエラウマ脳炎							
	ヘンドラウイルス感染症							
	ボツリヌス症							
マラリア		1	1	1	9		19	
野兔病							2	
ライム病							3	
リッサウイルス感染症								
リフトバレー熱								
類鼻疽								
レジオネラ症			3	3	37	10	386	
レプトスピラ症							1	
ロッキー山紅斑熱								

分類	対象疾患	東京都(保健所受理週)					全国(診断週)	
		23週	24週	25週	26週	年累計	26週	年累計
五類 (全数届出)	アメーバ赤痢	5	6	5	4	90	16	419
	ウイルス性肝炎(A型・E型を除く)	1	2		1	15	1	107
	急性脳炎 **			1		6	2	99
	クリプトスポリジウム症					2		3
	クロイツフェルト・ヤコブ病		1			9	1	74
	劇症型溶血性レンサ球菌感染症	1				14		64
	後天性免疫不全症候群	7	11	7	13	272	17	708
	ジアルジア症		1		1	13		36
	髄膜炎菌性髄膜炎	1				2		9
	先天性風しん症候群							
	梅毒	9	7	7		99	6	392
	破傷風					2	2	48
	バンコマイシン耐性黄色ブドウ球菌感染症							
	バンコマイシン耐性腸球菌感染症					8	2	38
	風しん		1		2	27	8	227
麻しん	26	30	16	18	1043	147	9860	
2008/7/2集計								

\* 病原体がコロナウイルス属SARSコロナウイルスであるものに限る。

\*\* 2008年5月12日から指定された。

\*\*\* ウエストナイル脳炎、西部ウマ脳炎、ダニ媒介性脳炎、東部ウマ脳炎、日本脳炎、ベネズエラウマ脳炎及びリフトバレー熱を除く。

### (全数把握対象疾患のコメント)

#### 〈二類感染症〉

**結核 65件** 肺結核43件、その他22件で、推定感染地は国内63件、ミャンマー1件、フィリピン1件。年齢は10歳代2件、20歳代9件、30歳代13件、40歳代7件、50歳代5件、60歳代9件、70歳代8件、80歳代8件、90歳代4件であった。

#### 〈三類感染症〉

**コレラ 1件** エルトール小川型で、推定感染地はフィリピンであった。

**腸管出血性大腸菌感染症 10件** 有症状者8件、無症状病原体保有者2件で、血清型はO157(VT1VT2) 7件、O157(VT2) 2件、O157(毒素型不明) 1件であった。年齢は10歳未満5件、10歳代2件、20歳代3件であった。O157(VT1VT2) 3歳児の1件はHUSを発症している。

#### 〈四類感染症〉

**マラリア 1件** 熱帯熱マラリアで、推定感染地はウガンダであった。

**レジオネラ症 3件** すべて肺炎型で、年齢は50歳代2件、80歳代が1件であった。推定感染地はすべて国内で、1件は温泉での感染が疑われている。

#### 〈五類感染症〉

**アメーバ赤痢 4件** すべて腸管アメーバ症で、推定感染地は国内3件、フィリピン1件、推定感染経路は同性間性的接触1件、経口感染1件、不明2件であった。

**ウイルス性肝炎 1件** B型で、感染経路は不明であった。

**後天性免疫不全症候群 13件** 無症候キャリア10件、AIDS 3件で、推定感染地は国内11件、タイ1件、不明1件、推定感染経路は性的接触12件(同性間9件、異性間2件、両性間1件)、不明1件であった。

**ジアルジア症 1件** 推定感染地はスーダンであった。

**風しん 2件** 検査診断例1件、臨床診断例1件で、年齢は1歳1件、30歳代1件、風しん含有ワクチン接種歴はどちらも不明であった。

**麻しん 18件** 麻しん(検査診断例)8件、麻しん(臨床診断例)7件、修飾麻しん(検査診断例)3件で、年齢は10歳未満5件(うち0歳1件)、10歳代3件、20歳代6件、30歳代3件、40歳代1件であった。麻しん含有ワクチン接種歴は無し5件、1回8件、不明5件であった。

## 定点把握対象疾患 報告数 2008年26週

定点種別	対象疾患	2008年					報告 医療 機関数	定点 医療 機関数
		23週	24週	25週	26週 (定点当たり)			
小児科	RSウイルス感染症	2	3	1	0	0.00	143	150
	咽頭結膜熱	77	105	142	98	0.69		
	A群溶血性レンサ球菌咽頭炎	494	395	408	366	2.56		
	感染性胃腸炎	992	981	932	780	5.45		
	水痘	238	282	295	224	1.57		
	手足口病	53	101	139	130	0.91		
	伝染性紅斑	31	48	33	37	0.26		
	突発性発しん	114	115	113	118	0.83		
	百日咳	15	8	9	9	0.06		
	ヘルパンギーナ	100	157	225	387	2.71		
	流行性耳下腺炎	94	62	125	110	0.77		
	不明発しん症(注1)	20	25	23	26	0.18		
	MCLS(川崎病)(注1)	4	1	6	1	0.01		
インフルエンザ	インフルエンザ(注2)	22	11	17	7	0.06	277	290
眼科	急性出血性結膜炎	2	1	2	2	0.05	37	39
	流行性角結膜炎	19	23	28	35	0.95		
基幹	細菌性髄膜炎(注3)	0	0	0	1	0.07	24	24
	無菌性髄膜炎	1	2	1	1	0.07		
	マイコプラズマ肺炎	3	3	2	3	0.20		
	クラミジア肺炎(オウム病を除く)	0	0	0	0	0.00		
2008/7/2集計								

(注1) 不明発しん症、MCLS(川崎病)は東京都が独自に指定する疾患である。

(注2) 鳥インフルエンザ及び新型インフルエンザ等感染症を除く。

(注3) 髄膜炎菌性髄膜炎を除く。

# 風しん、麻疹、成人麻疹は2008年第1週より全数把握対象疾患に変更。

### (定点把握対象疾患のコメント)

- ・百日咳の定点当たり報告数は微増した。過去の同時期と比較して依然高いレベルにあり、今後の推移に引き続き注意が必要である。患者実数は9人で、うち6人が20歳以上であった。
- ・ヘルパンギーナの定点当たり報告数は引き続き増加している。今後の季節的流行に注意が必要である。
- ・流行性耳下腺炎の定点当たり報告数は、過去5年平均の同時期と比較して依然高いレベルにあり、今後の推移に注意が必要である。

### (定点医療機関からのコメント)

北区保健所管内定点医療機関

- ・インフルエンザ様の患者はいませんが、アデノウイルス様の患者が2～3名いました。

## 定点把握対象疾患 報告数【年齢階級別】 2008年26週

定点種別	小児科									
	RSウイルス感染症	咽頭結膜熱	A群溶血性レンサ球菌咽頭炎	感染性胃腸炎	水痘	手足口病	伝染性紅斑	突発性発しん	百日咳	ヘルパンギーナ
～5か月				9	4			4		2
～11か月		6	1	52	16	9	4	51	1	28
1歳		21	13	110	29	26	1	55		107
2歳		6	20	77	29	30	1	5		107
3歳		14	42	87	33	16	5	3		50
4歳		18	57	75	42	27	7		1	42
5歳		17	78	63	32	5	5			28
6歳		7	51	50	17	4	3			9
7歳		3	32	45	10	6	4			3
8歳			19	35	4		2			3
9歳		2	8	28	1	2	1			2
10～14歳		2	25	52	5	2	3			4
15～19歳		1	2	11		1			1	
20～29歳		1	18	86	2	2	1		6	2
30～39歳										
40～49歳										
50～59歳										
60～69歳										
70～79歳										
80歳以上										
合計		98	366	780	224	130	37	118	9	387
先週比	-1	-44	-42	-152	-71	-9	4	5		162

注:小児科定点把握対象疾患の「20～29歳」は「20歳以上」と読み替える。  
眼科定点把握対象疾患のうち、「70～79歳」は「70歳以上」と読み替える。

定点種別	小児科			インフルエンザ	眼科	
	流行性耳下腺炎	不明発しん症	MCLS(川崎病)	インフルエンザ	急性出血性結膜炎	流行性角結膜炎
～5か月		2				
～11か月	1	5				
1歳	2	4				1
2歳	9	8	1			
3歳	11	2		2		2
4歳	22	2				1
5歳	18					1
6歳	20	1				
7歳	9					
8歳	7	1				
9歳	4	1				
10～14歳	4			4		
15～19歳	1			2		
20～29歳	2			2		3
30～39歳				4	1	11
40～49歳					1	7
50～59歳				1		2
60～69歳						5
70～79歳				2		2
80歳以上						
合計	110	26	1	17	2	35
先週比	-15	3	-5	6		7

注:小児科定点把握対象疾患の「20～29歳」は「20歳以上」と読み替える。  
眼科定点把握対象疾患のうち、「70～79歳」は「70歳以上」と読み替える。

### 全数把握対象疾患 (風しん、麻しん)報告数

【年齢階級別】 2008年26週

	風しん	麻しん
0歳		1
1歳	1	2
2歳		
3歳		
4歳		
5歳		1
6歳		
7歳		1
8歳		
9歳		
10～14歳		2
15～19歳		1
20～29歳		6
30～39歳	1	3
40～49歳		1
50～59歳		
60～69歳		
70～79歳		
80歳以上		
合計	2	18

## 定点把握対象疾患 報告数【保健所別】 2008年26週

定点種別	小児科									
	RSウイルス 感染症	咽頭結膜熱	A群溶血性 レンサ球菌 咽頭炎	感染性 胃腸炎	水痘	手足口病	伝染性 紅斑	突発性 発しん	百日咳	ヘルパン ギーナ
千代田				1	2		2		1	6
中央区			2	7		5		2		11
みなと		4	7	54	16	8		1	1	34
新宿区		3	3	20	3	10		2		6
文京		2	3	3	5	1		1		7
台東		5	8	29	4	4	2	4		13
墨田区		1	8	16	2	5		3		3
江東区			13	48	10	7	3	4		19
品川区		1	9	35	5	7	5	5		42
目黒区		1	2	8	5	2	1			3
大田区		14	24	64	7	3	5	7	2	35
世田谷		5	9	70	6	2	2	6		9
渋谷区			3	23	7	3		2		8
中野区		1	7	51	6	16	1	2		6
杉並			26	26	27	5	5	3		3
池袋			6	5	1			1	1	2
北区		6	14	7	5	8		4		23
荒川区		7	10	5	3	11		9		13
板橋区			5	21	4	1		3	1	
練馬区		3	2		1			1		
足立		2	7	30	6	1	1	5	1	9
葛飾区			12	8	6	3		6		14
江戸川		6	40	27	14	2		9		64
八王子市		4	29	52	31	10	6	9	1	6
西多摩		2	6	9	3			3	1	9
南多摩		1	7	12	4	2	1	4		13
町田		1	52	47	14	6		7		13
多摩立川			4	16	8	2		1		2
多摩府中		2	10	24	3	2		5		8
多摩小平		26	36	62	16	4	3	9		5
島しょ		1	2							1
東京都合計	-	98	366	780	224	130	37	118	9	387

全数把握対象疾患  
(風しん、麻しん)報告数

【保健所別】2008年26週

定点種別	小児科			インフルエンザ	眼科	
	流行性 耳下腺炎	不明 発しん症	MCLS (川崎病)	インフルエ ンザ	急性出血 性結膜炎	流行性 角結膜炎
千代田						
中央区	6					
みなと	2	2		1		
新宿区	2	1				5
文京	4					2
台東	6					
墨田区		2				1
江東区	1					2
品川区						1
目黒区	1					1
大田区	4	2				4
世田谷	9	1		4		
渋谷区	4					
中野区	7				1	
杉並	5			1		
池袋	5					1
北区	3					
荒川区	14	2				
板橋区	1					2
練馬区						
足立	14	1				3
葛飾区	1	2				3
江戸川	2			2		1
八王子市	11	4				2
西多摩		1	1			
南多摩	1					
町田	3	3		9		
多摩立川						
多摩府中	3	1				3
多摩小平	1	4			1	4
島しょ						

東京都合計	110	26	1	17	2	35
-------	-----	----	---	----	---	----

	風しん	麻しん
千代田		
中央区		
みなと		
新宿区		1
文京		1
台東		
墨田区		
江東区		1
品川区		1
目黒区		
大田区	1	
世田谷		2
渋谷区		1
中野区		
杉並		1
池袋		
北区		
荒川区		1
板橋区		1
練馬区		
足立		2
葛飾区		
江戸川		1
八王子市	1	
西多摩		
南多摩		
町田		1
多摩立川		1
多摩府中		1
多摩小平		2
島しょ		

東京都合計	2	18
-------	---	----

## 定点把握対象疾患 報告数【保健所別・定点当たり】2008年26週

定点種別	小児科									
	RSウイルス感染症	咽頭結膜熱	A群溶血性レンサ球菌咽頭炎	感染性胃腸炎	水痘	手足口病	伝染性紅斑	突発性発疹	百日咳	ヘルパンギーナ
千代田				0.33	0.67		0.67		0.33	2.00
中央区			0.67	2.33		1.67		0.67		3.67
みなと		0.67	1.17	9.00	2.67	1.33		0.17	0.17	5.67
新宿区		0.50	0.50	3.33	0.50	1.67		0.33		1.00
文京		0.67	1.00	1.00	1.67	0.33		0.33		2.33
台東		1.67	2.67	9.67	1.33	1.33	0.67	1.33		4.33
墨田区		0.33	2.67	5.33	0.67	1.67		1.00		1.00
江東区			3.25	12.00	2.50	1.75	0.75	1.00		4.75
品川区		0.17	1.50	5.83	0.83	1.17	0.83	0.83		7.00
目黒区		0.33	0.67	2.67	1.67	0.67	0.33			1.00
大田区		1.56	2.67	7.11	0.78	0.33	0.56	0.78	0.22	3.89
世田谷		0.63	1.13	8.75	0.75	0.25	0.25	0.75		1.13
渋谷区			0.75	5.75	1.75	0.75		0.50		2.00
中野区		0.17	1.17	8.50	1.00	2.67	0.17	0.33		1.00
杉並			4.33	4.33	4.50	0.83	0.83	0.50		0.50
池袋			1.50	1.25	0.25			0.25	0.25	0.50
北区		1.50	3.50	1.75	1.25	2.00		1.00		5.75
荒川区		3.50	5.00	2.50	1.50	5.50		4.50		6.50
板橋区			0.83	3.50	0.67	0.17		0.50	0.17	
練馬区		3.00	2.00		1.00			1.00		
足立		0.40	1.40	6.00	1.20	0.20	0.20	1.00	0.20	1.80
葛飾区			3.00	2.00	1.50	0.75		1.50		3.50
江戸川		1.20	8.00	5.40	2.80	0.40		1.80		12.80
八王子市		1.00	7.25	13.00	7.75	2.50	1.50	2.25	0.25	1.50
西多摩										
南多摩		0.25	1.75	3.00	1.00	0.50	0.25	1.00		3.25
町田		0.25	13.00	11.75	3.50	1.50		1.75		3.25
多摩立川			0.67	2.67	1.33	0.33		0.17		0.33
多摩府中		0.22	1.11	2.67	0.33	0.22		0.56		0.89
多摩小平		4.33	6.00	10.33	2.67	0.67	0.50	1.50		0.83
島しょ		1.00	2.00							1.00
東京都	-	0.69	2.56	5.45	1.57	0.91	0.26	0.83	0.06	2.71

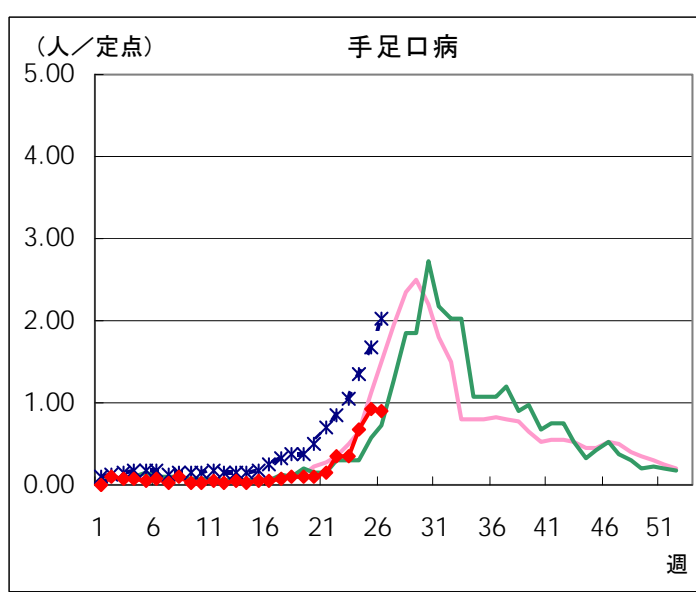
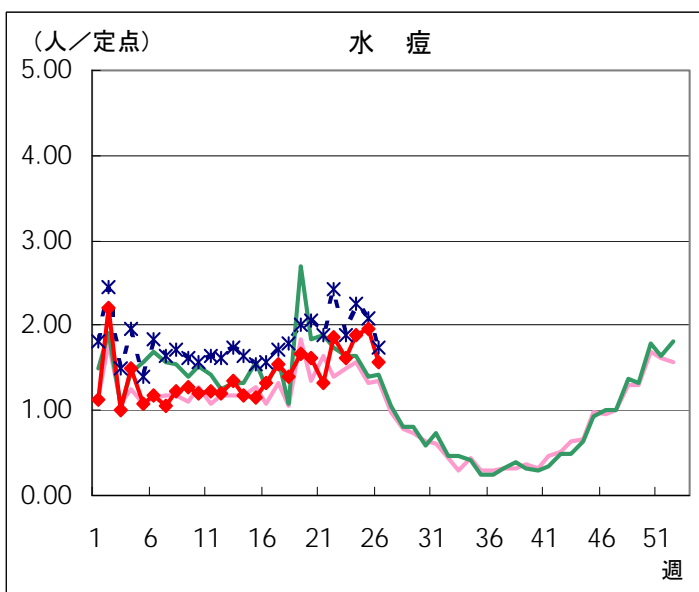
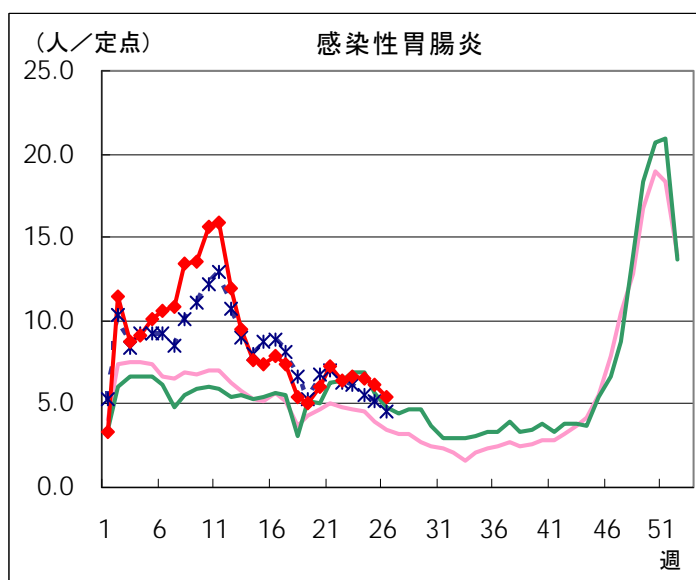
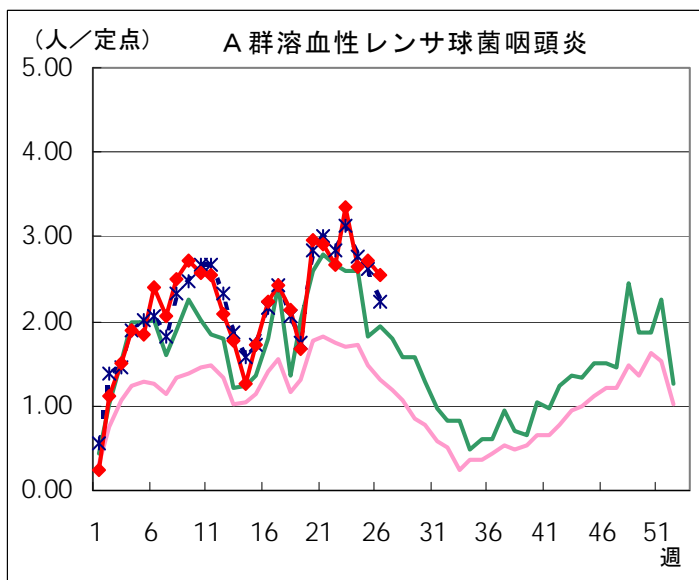
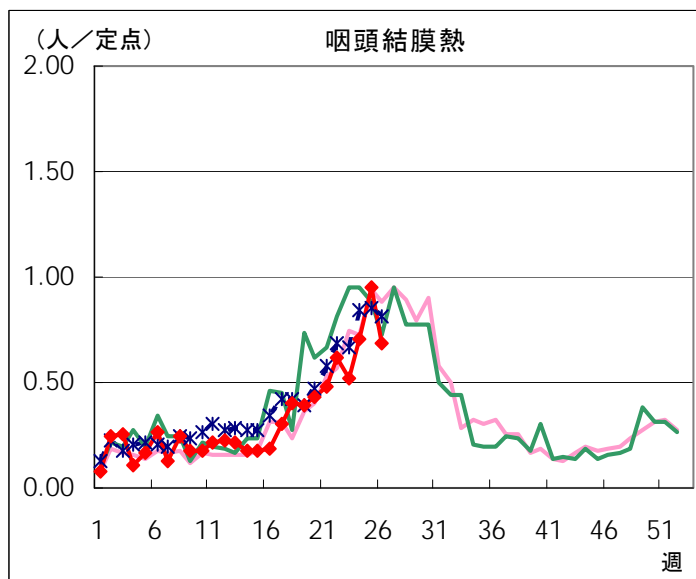
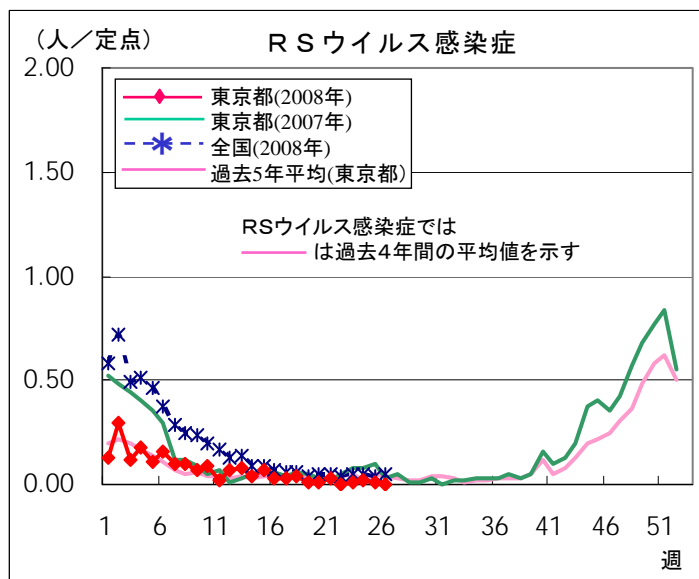


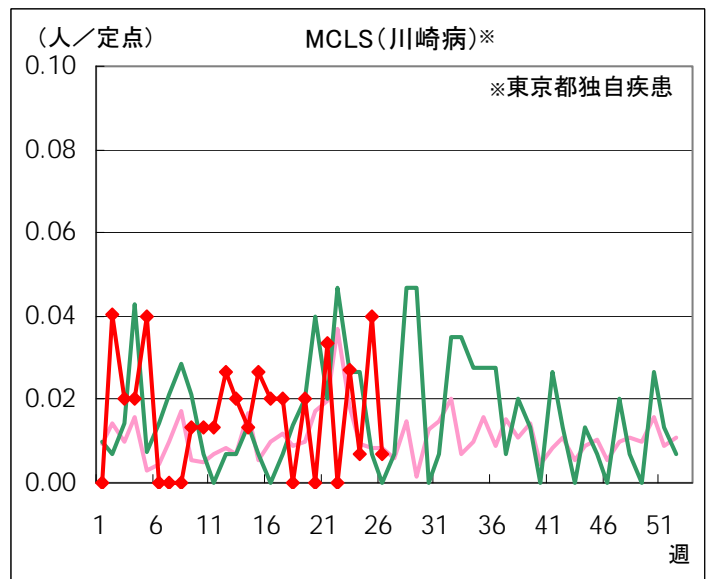
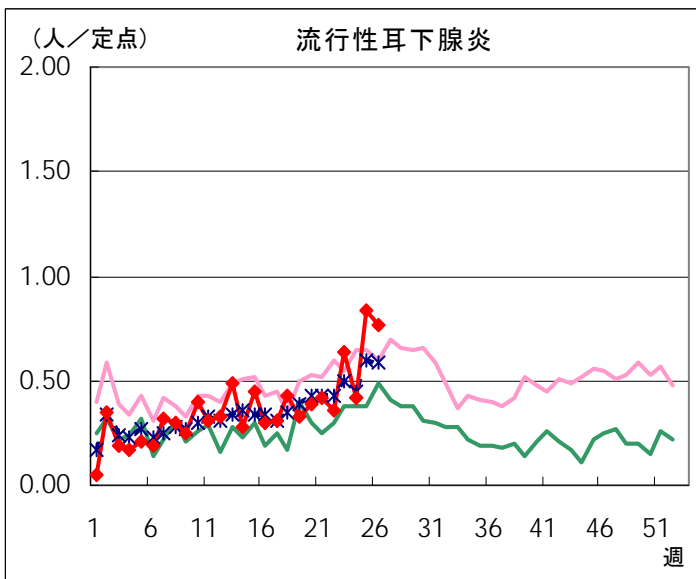
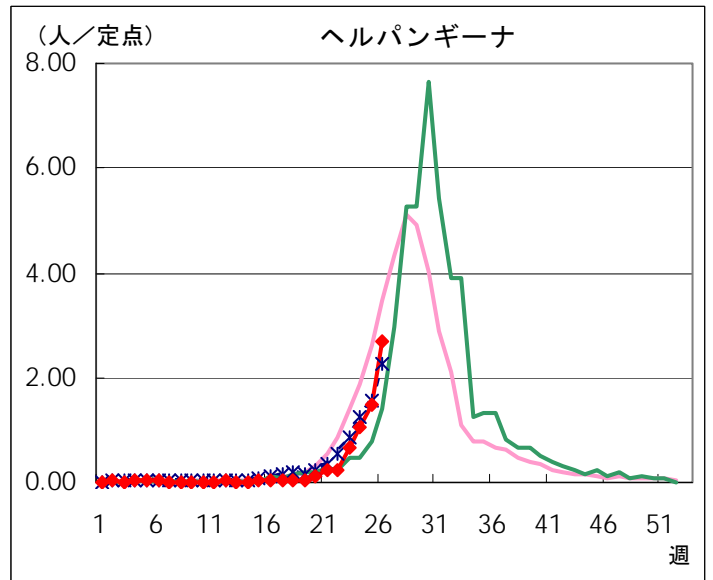
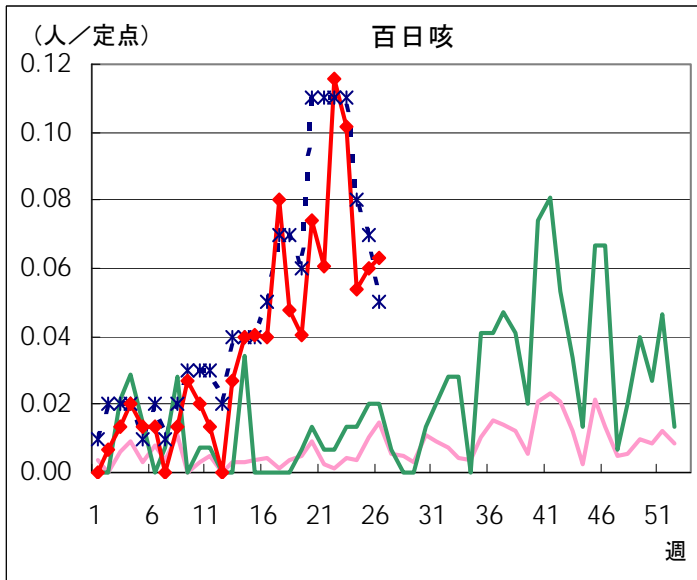
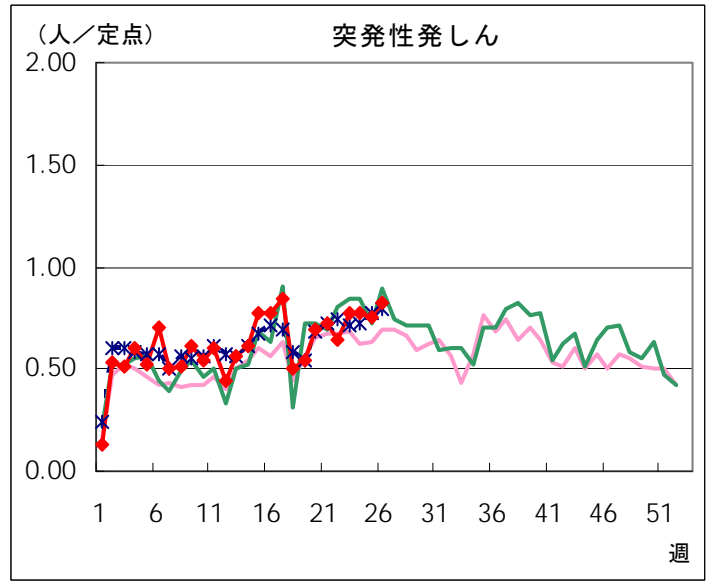
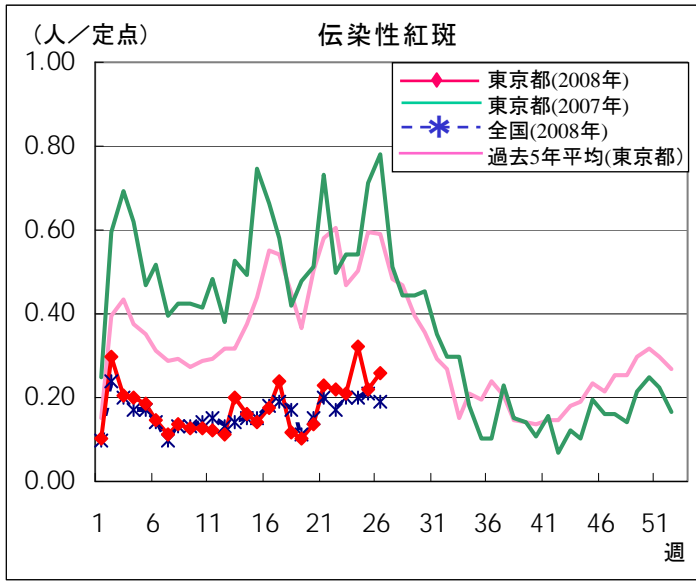
定点種別	小児科			インフルエンザ	眼科	
	流行性 耳下腺炎	不明 発しん症	MCLS (川崎病)	インフルエ ンザ	急性出血 性結膜炎	流行性 角結膜炎
千代田						
中央区	2.00					
みなと	0.33	0.33		0.13		
新宿区	0.33	0.17				2.50
文京	1.33					2.00
台東	2.00					
墨田区		0.67				1.00
江東区	0.25					2.00
品川区						1.00
目黒区	0.33					1.00
大田区	0.44	0.22				2.00
世田谷	1.13	0.13		0.27		
渋谷区	1.00					
中野区	1.17				1.00	
杉並	0.83			0.08		
池袋	1.25					1.00
北区	0.75					
荒川区	7.00	1.00				
板橋区	0.17					1.00
練馬区						
足立	2.80	0.20				1.50
葛飾区	0.25	0.50				3.00
江戸川	0.40			0.17		0.50
八王子市	2.75	1.00				1.00
西多摩						
南多摩	0.25					
町田	0.75	0.75		1.00		
多摩立川						
多摩府中	0.33	0.11				1.50
多摩小平	0.17	0.67			0.50	2.00
島しょ						

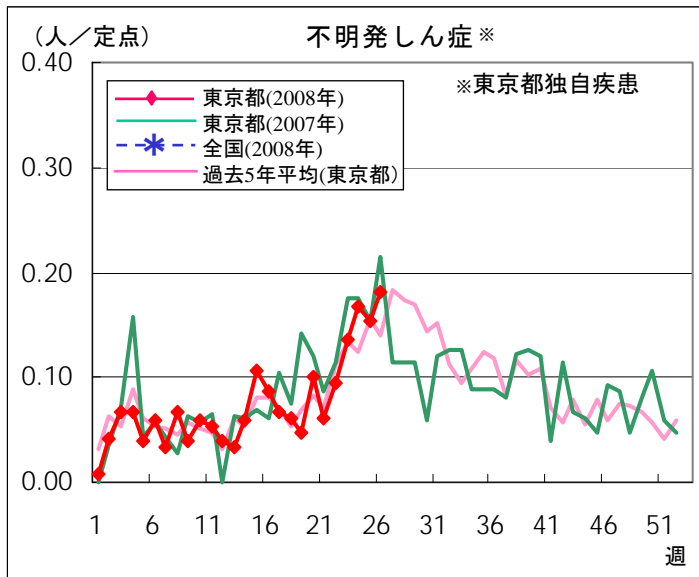
東京都	0.77	0.18	0.01	0.06	0.05	0.95
-----	------	------	------	------	------	------

# 定点把握対象疾患 報告数【週別発生状況】 2008年26週現在

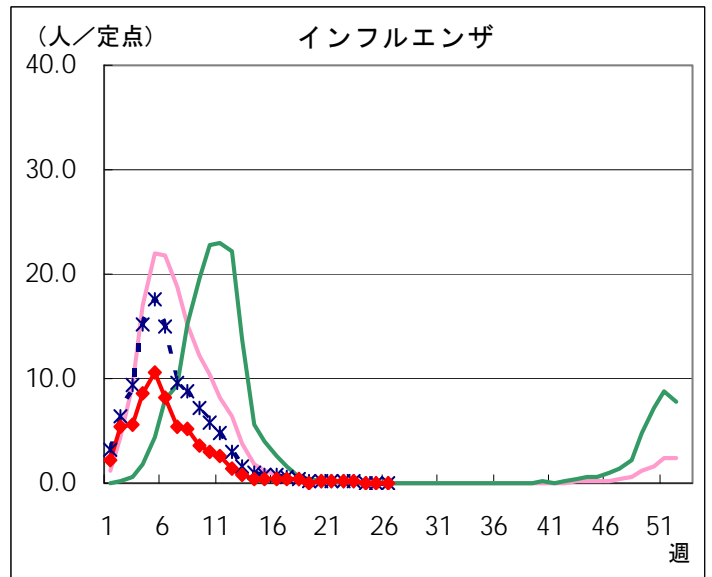
## ◆ 小児科定点



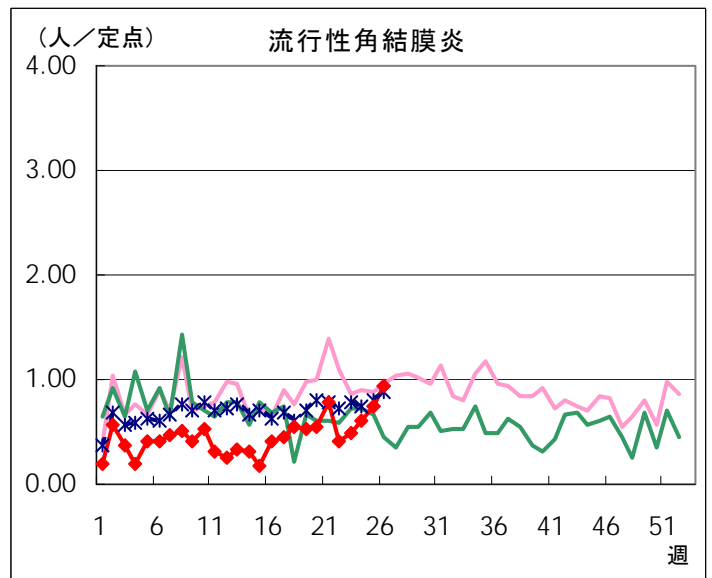
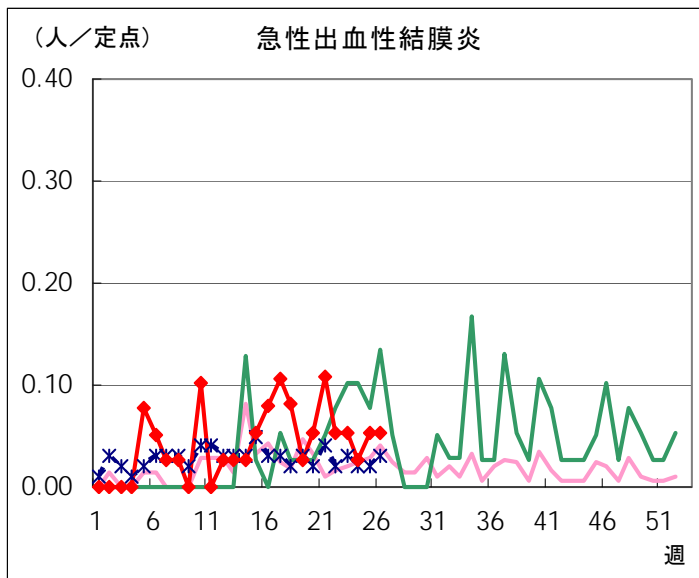




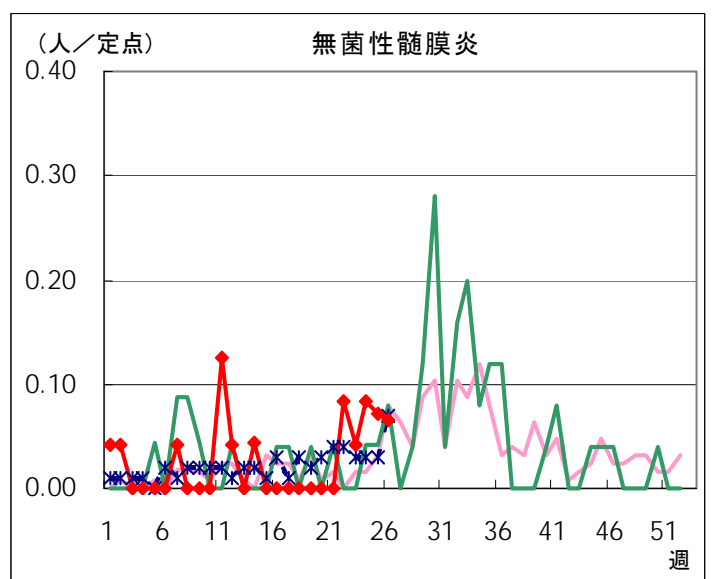
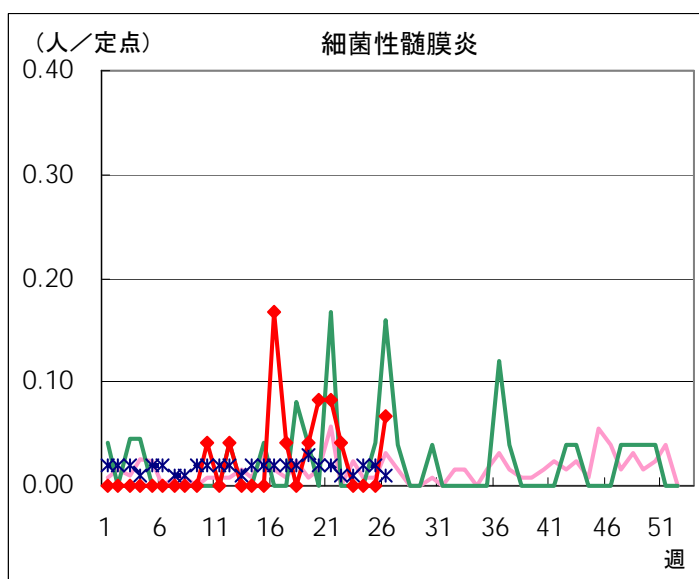
◆ インフルエンザ定点

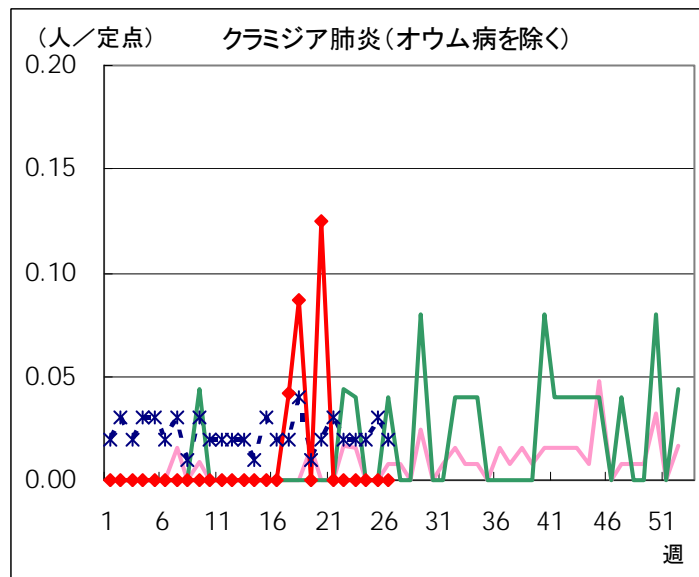
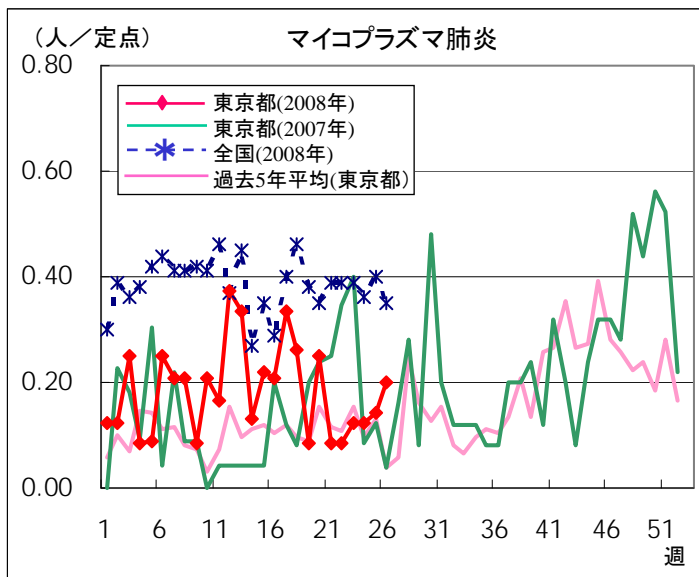


◆ 眼科定点

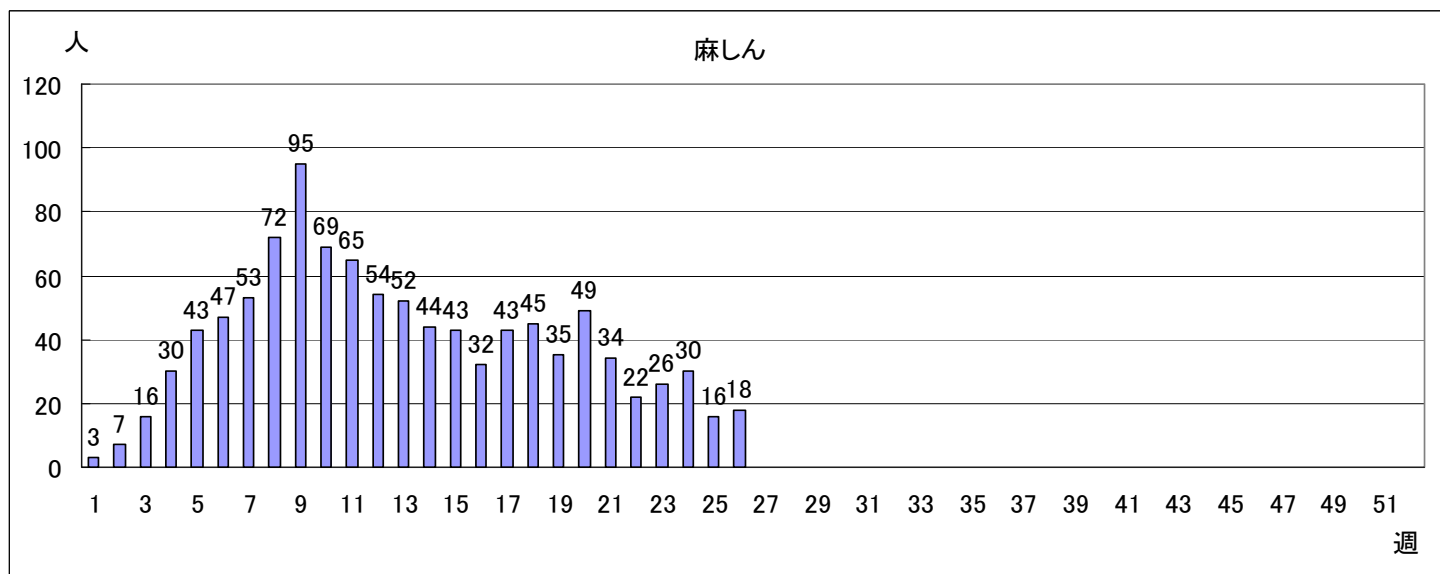


◆ 基幹定点





全数把握対象疾患 報告数【週別保健所受理状況】 2008年26週現在



## 病原体検査情報

◇定点(病原体)医療機関からの搬入検体

\*原則として検体採取日の順に掲載しています。

検体採取日	臨床診断名	患者年齢	検査試料	検出病原体	検査法
5/13	溶連菌感染症	4	咽頭拭い液(菌株)	A群レンサ球菌T-25	血清型
5/21	溶連菌感染症	5	咽頭拭い液(菌株)	A群レンサ球菌T-12	
5/26	溶連菌感染症	4	咽頭拭い液(菌株)	A群レンサ球菌T-25	
6/7	溶連菌感染症	2	咽頭拭い液(菌株)	A群レンサ球菌T-25	
6/11	流行性角結膜炎	15	結膜拭い液	アデノウイルス	遺伝子
6/12	流行性角結膜炎	21	結膜拭い液	アデノウイルス	
6/12	急性中耳炎、 急性上気道炎	3	咽頭拭い液	パラインフルエンザウイルス	
6/13	ウイルス性発しん症	2	咽頭拭い液	EBウイルス	
6/13	川崎病	1	咽頭拭い液	単純ヘルペスウイルス1型	
6/13	けいれん重積	10M	咽頭拭い液	単純ヘルペスウイルス1型、 サイトメガロウイルス	
6/13	けいれん重積	10M	尿	単純ヘルペスウイルス1型、 サイトメガロウイルス	
6/13	けいれん重積	10M	血液	ヒトヘルペスウイルス6型	
6/13	咽頭炎、 不明発しん症	1	咽頭拭い液	麻しんウイルス、 ヒトヘルペスウイルス7型	
6/14	喘息(百日疑い)	10	咽頭拭い液	肺炎球菌、 MSSA(コアグラゼIV型)	分離同定
6/14	急性腸炎	8M	糞便	エンテロウイルス	遺伝子
6/14	流行性耳下腺炎	11	咽頭拭い液	ライノウイルス、 EBウイルス	
6/16	流行性耳下腺炎	10	咽頭拭い液	ムンプスウイルス	
6/16	不明発しん症、 突発性発しん	1	咽頭拭い液	ヒトヘルペスウイルス6型	
6/16	不明熱	1	咽頭拭い液	ヒトヘルペスウイルス7型	
6/16	咽頭気管支炎	1	咽頭拭い液	ライノウイルス、 パラインフルエンザウイルス	

検体採取日	臨床診断名	患者年齢	検査試料	検出病原体	検査法
6/16	胃腸炎	4	糞便	ノロウイルス	遺伝子
6/16	急性気管支炎	6M	咽頭拭い液	パラインフルエンザウイルス	
6/16	急性気管支炎	1	咽頭拭い液	アデノウイルス、 パラインフルエンザウイルス	
6/16	不明発しん症	3	咽頭拭い液	風しんウイルス	
6/17	溶連菌感染症	1	咽頭拭い液	A群レンサ球菌	
6/17	不明熱、 じんましん	2	咽頭拭い液	アデノウイルス	
6/17	胃腸炎	5	糞便	エンテロウイルス	
6/17	咽頭炎	2	咽頭拭い液	アデノウイルス	
6/18	急性気管支炎、中耳炎、 好中球減少	11M	咽頭拭い液	EBウイルス、 サイトメガロウイルス	
6/18	けいれん	2	髄液	エンテロウイルス	
6/18	気管支炎、 喉頭炎	1	咽頭拭い液	パラインフルエンザウイルス	
6/18	不明熱	4M	咽頭拭い液	サイトメガロウイルス	
6/18	咽頭気管支炎、 結膜炎	1	咽頭拭い液	ライノウイルス	
6/19	咽頭炎	1	咽頭拭い液	アデノウイルス、 エンテロウイルス、 パラインフルエンザウイルス	
6/19	不明発しん症	10M	咽頭拭い液	アデノウイルス、 ライノウイルス、 ヒトヘルペスウイルス7型	
6/20	頸部リンパ節腫脹	6	咽頭拭い液	EBウイルス	
6/20	胃腸炎	3M	糞便	エンテロウイルス	

## 病原体検査情報【検出病原体別・週別】

検出病原体		2008年							
		18	19	20	21	22	23	24	25
ウイルス	アデノウイルス		12	12	9	14	5	11	7
	ライノウイルス		11	5	3	6	4	6	4
	ポリオウイルス								
	コクサッキーウイルスA群								
	コクサッキーウイルスB群								
	エコーウイルス								
	エンテロウイルス71							4	
	その他のエンテロウイルス		1	1	6	5	3	4	5
	単純ヘルペスウイルス			1		4			3
	水痘・帯状疱疹ウイルス				1				
	ヘルペスウイルス6/7		1	3	3	3	2	4	5
	EBウイルス		1	1	3	2		1	4
	サイトメガロウイルス		3	2	3		2	1	4
	ムンプスウイルス		5		2			4	1
	麻疹ウイルス		2		1		1	1	1
	風疹ウイルス								1
	パルボウイルスB19				1	1	2		
	RSウイルス								
	ノロウイルス			3	1			1	1
	ロタウイルス								
インフルエンザウイルスAH1									
インフルエンザウイルスAH3	4	1					5		
インフルエンザウイルスB							1		
デングウイルス									
その他のウイルス		4	2	2		4	10	6	
細菌	カンピロバクター						1	1	
	サルモネラ								
	腸管出血性大腸菌								
	その他の腸管系病原菌			1		1	1		
	溶血性レンサ球菌	9		1	1	5	2	1	5
	その他の細菌			2	3	7	6	5	1
その他の病原体									



病原体検査情報【検出病原体別・臨床診断名別】

2008年18週～25週

臨床診断名 検出病原体	インフル エンザ	上 気 道 炎	下 気 道 炎	感 染 性 胃 腸 炎	無 菌 性 髄 膜 炎	咽 頭 結 膜 熱	A 群 溶 連 菌 咽 頭 炎	流 行 性 角 結 膜 炎	へ ル パ ン ギ ー ナ	手 足 口 病	伝 染 性 紅 斑	不 明 発 し ん 症	流 行 性 耳 下 腺 炎	水 痘	麻 し ん	風 し ん	そ の 他	
搬入検体数	19	89	80	45	59	6	8	9	1	2	2	29	14	5	5		166	
ウ イ ル ス	アデノウイルス		15	17	11			4		1	1	4	2	1			14	
	ライノウイルス	1	5	17	2		1					3	2	1			7	
	ポリオウイルス																	
	コクサッキーウイルスA群																	
	コクサッキーウイルスB群																	
	エコーウイルス																	
	エンテロウイルス71		2	2														
	その他のエンテロウイルス		9	3	5				1	2		2						3
	単純ヘルペスウイルス					3												5
	水痘・帯状疱疹しんウイルス														1			
	ヘルペスウイルス6/7	1	1									1	7					11
	EBウイルス			1									3	3				5
	サイトメガロウイルス		1	1														13
	ムンプスウイルス					3								9				
	麻しんウイルス		2													4		
	風しんウイルス												1					
	パルボウイルスB19		1									2	1					
	RSウイルス																	
	ノロウイルス				5													1
	ロタウイルス																	
	インフルエンザウイルスAH1																	
インフルエンザウイルスAH3	6	1	3															
インフルエンザウイルスB		1																
デングウイルス																		
その他のウイルス		10	15	2													1	
細 菌	カンピロバクター				2													
	サルモネラ																	
	腸管出血性大腸菌																	
	その他の腸管系病原菌																3	
	溶血性レンサ球菌		10	1				11										2
その他の細菌		17	3		1												3	
その他の病原体																		