
INFECTIOUS DISEASES WEEKLY REPORT

TOKYO IDWR

東京都感染症情報センター

東京都感染症週報

2008年第31週
(7月28日～8月3日)

* 2008年8月6日現在の情報により作成しています。
最新のデータは「Web版感染症発生動向」をご覧ください。
<http://survey.tokyo-eiken.go.jp/>

平成20(2008)年8月7日発行

編集・発行

東京都医師会感染症予防検討委員会
東京都健康安全研究センター疫学情報室

電話：03-3363-3213(直通)
FAX：03-5332-7365
e-mail：idsc@tokyo-eiken.go.jp

全数把握対象疾患 報告数 2008年31週

分類	対象疾患	東京都(保健所受理週)				全国(診断週)		
		28週	29週	30週	31週	年累計	31週	年累計
一類	エボラ出血熱							
	クリミア・コンゴ出血熱							
	痘そう							
	南米出血熱							
	ペスト							
	マールブルグ病							
	ラッサ熱							
二類	急性灰白髄炎							1
	結核	101	90	55	63	2461	331	15260
	ジフテリア							
	重症急性呼吸器症候群 *							
	鳥インフルエンザ (H5N1) **							
三類	コレラ					3		26
	細菌性赤痢	5	3	1		37	5	171
	腸管出血性大腸菌感染症	14	13	7	13	117	229	1784
	腸チフス					6		30
	パラチフス	1				5		20
四類	E型肝炎					5		29
	ウエストナイル熱							
	A型肝炎	1			1	19	2	110
	エキノコックス症							8
	黄熱							
	オウム病							5
	オムスク出血熱							
	回帰熱							
	キャサヌル森林病							
	Q熱					1		2
	狂犬病							
	コクシジオイデス症							1
	サル痘							
	腎症候性出血熱							
	西部ウマ脳炎							
	ダニ媒介脳炎							
	炭疽							
	つつが虫病					5		119
	デング熱	4	1			14		37
	東部ウマ脳炎							
	鳥インフルエンザ (H5N1を除く)							
	ニバウイルス感染症							
	日本紅斑熱						2	26
	日本脳炎							
	発しんチフス							
	ハンタウイルス肺症候群							
	Bウイルス病							
	鼻疽							
	ブルセラ症							2
	ベネズエラウマ脳炎							
	ヘンドラウイルス感染症							
	ボツリヌス症							
マラリア	1	1	1		12	1	26	
野兔病							4	
ライム病							3	
リッサウイルス感染症								
リフトバレー熱								
類鼻疽								
レジオネラ症	1	1	1	4	45	13	494	
レプトスピラ症							3	
ロッキー山紅斑熱								

分類	対象疾患	東京都(保健所受理週)					全国(診断週)	
		28週	29週	30週	31週	年累計	31週	年累計
五類 (全数届出)	アメーバ赤痢	1	7	3	4	110	13	503
	ウイルス性肝炎(A型・E型を除く)	4	3	1		23	3	134
	急性脳炎 ***					6	1	113
	クリプトスポリジウム症					2	1	4
	クロイツフェルト・ヤコブ病	1				11	2	95
	劇症型溶血性レンサ球菌感染症		1			15		72
	後天性免疫不全症候群	8	16	10	12	330	15	875
	ジアルジア症		2			16	2	47
	髄膜炎菌性髄膜炎					2		10
	先天性風しん症候群							
	梅毒	5	3	4	5	119	10	481
	破傷風		1			3	4	65
	バンコマイシン耐性黄色ブドウ球菌感染症							
	バンコマイシン耐性腸球菌感染症		1	1		10		49
	風しん	1	2			31	4	253
麻しん	17	17	14	7	1118	50	10521	
2008/8/6集計								

* 病原体がコロナウイルス属SARSコロナウイルスであるものに限る。

** 2008年5月12日から指定された。

*** ウエストナイル脳炎、西部ウマ脳炎、ダニ媒介性脳炎、東部ウマ脳炎、日本脳炎、ベネズエラウマ脳炎及びリフトバレー熱を除く。

(全数把握対象疾患のコメント)

〈二類感染症〉

結核 63件 肺結核33件、その他30件で、推定感染地は国内62件、不明1件。年齢は10歳代5件、20歳代8件、30歳代11件、40歳代10件、50歳代7件、60歳代9件、70歳代6件、80歳代5件、90歳代2件であった。

〈三類感染症〉

腸管出血性大腸菌感染症 13件 有症状者12件、無症状病原体保有者1件、血清型はO157(VT1VT2) 7件、O157(VT2) 3件、O26(VT1) 2件、O157(毒素型不明) 1件、年齢は10歳未満3件(うち5歳未満2件)、10歳代4件、20歳代3件、30歳代2件、50歳代1件であった。

〈四類感染症〉

A型肝炎 1件 推定感染地はフィリピンで、感染経路は不明であった。

レジオネラ症 4件 すべて肺炎型で、年齢は30歳代、40歳代、60歳代、70歳代が各1件ずつ。推定感染地は都内3件、高知県/愛媛県1件であった。高知県/愛媛県の1件では入浴施設との関連が疑われている。

〈五類感染症〉

アメーバ赤痢 4件 すべて腸管アメーバ症で、推定感染地は国内3件、国内/韓国1件。推定感染経路は同性間性的接触1件、飲食物による経口感染/異性間性的接触1件、不明2件であった。

後天性免疫不全症候群 12件 無症候キャリア7件、AIDS 3件、その他2件で、推定感染地は国内11件、不明1件、推定感染経路はすべて性的接触(同性間8件、異性間4件)であった。

梅毒 5件 早期顕症梅毒Ⅰ期1件、早期顕症梅毒Ⅱ期3件、無症候梅毒1件で、推定感染地はすべて国内、推定感染経路は性的接触4件(異性間3件、両性間1件)、不明1件であった。

麻しん 7件 麻しん(検査診断例)1件、麻しん(臨床診断例)4件、修飾麻しん(検査診断例)2件で、年齢は10歳未満1件、10歳代2件、20歳代1件、30歳代2件、50歳代1件であった。麻しん含有ワクチン接種歴は無し3件、不明4件であった。

定点把握対象疾患 報告数 2008年31週

定点種別	対象疾患	2008年					報告 医療 機関数	定点 医療 機関数
		28週	29週	30週	31週 (定点当たり)			
小児科	RSウイルス感染症	1	2	1	14	0.09	148	150
	咽頭結膜熱	143	152	121	132	0.89		
	A群溶血性レンサ球菌咽頭炎	270	199	129	150	1.01		
	感染性胃腸炎	739	581	505	494	3.34		
	水痘	170	150	102	100	0.68		
	手足口病	254	300	257	249	1.68		
	伝染性紅斑	30	39	13	13	0.09		
	突発性発しん	122	93	92	114	0.77		
	百日咳	11	10	3	4	0.03		
	ヘルパンギーナ	803	1,031	647	709	4.79		
	流行性耳下腺炎	147	87	119	100	0.68		
	不明発しん症(注1)	24	28	37	21	0.14		
	MCLS(川崎病)(注1)	2	2	1	4	0.03		
インフルエンザ	インフルエンザ(注2)	5	6	4	4	0.01	286	290
眼科	急性出血性結膜炎	4	2	2	0	0.00	37	39
	流行性角結膜炎	20	24	19	27	0.73		
基幹	細菌性髄膜炎(注3)	2	0	0	0	0.00	24	24
	無菌性髄膜炎	1	2	1	1	0.04		
	マイコプラズマ肺炎	2	3	3	3	0.13		
	クラミジア肺炎(オウム病を除く)	0	1	0	0	0.00		
2008/8/6集計								

(注1) 不明発しん症、MCLS(川崎病)は東京都が独自に指定する疾患である。

(注2) 鳥インフルエンザ及び新型インフルエンザ等感染症を除く。

(注3) 髄膜炎菌性髄膜炎を除く。

風しん、麻疹、成人麻疹は2008年第1週より全数把握対象疾患に変更。

(定点把握対象疾患のコメント)

- ・咽頭結膜熱の定点当たり報告数は微増した。高いレベルでの推移であり、引き続き注意が必要である。
- ・手足口病の定点当たり報告数は微減した。しかし依然高いレベルにあり、引き続き注意が必要である。
- ・百日咳の定点当たり報告数は微増した。2007年の同時期とほぼ同レベルで、過去5年平均と比較して依然高いレベルにある。患者実数は4人で、うち1人が20歳以上であった。
- ・ヘルパンギーナの定点当たり報告数は微増した。高いレベルでの推移であり、引き続き注意が必要である。

(定点医療機関からのコメント)

世田谷保健所管内定点医療機関

・百日咳:3ヶ月児とその母親を診断(児は未接種)、抗体価は東浜株で[母1280倍・児20倍]、山口株で[母320倍・児10倍]でした。

定点把握対象疾患 報告数【年齢階級別】 2008年31週

定点種別	小児科									
	RSウイルス感染症	咽頭結膜熱	A群溶血性レンサ球菌咽頭炎	感染性胃腸炎	水痘	手足口病	伝染性紅斑	突発性発しん	百日咳	ヘルパンギーナ
～5か月	4	1			1			2	2	9
～11か月	2	2	1	43	7	17	2	56		82
1歳	6	25	7	64	14	64	1	50		193
2歳	2	18	12	61	26	55	3	6		146
3歳		21	10	40	20	37	1			114
4歳		19	21	38	6	31				61
5歳		15	19	27	11	19				31
6歳		7	18	35	7	14				29
7歳		11	15	24	2	5	2			14
8歳		5	5	18	2	1	2			12
9歳		5	15	19	1	1	2			4
10～14歳		2	14	45	3	3			1	9
15～19歳		1	2	9						
20～29歳			11	71		2			1	5
30～39歳										
40～49歳										
50～59歳										
60～69歳										
70～79歳										
80歳以上										
合計	14	132	150	494	100	249	13	114	4	709
先週比	13	11	21	-11	-2	-8		22	1	62

注:小児科定点把握対象疾患の「20～29歳」は「20歳以上」と読み替える。
眼科定点把握対象疾患のうち、「70～79歳」は「70歳以上」と読み替える。

定点種別	小児科			インフルエンザ	眼科	
	流行性耳下腺炎	不明発しん症	MCLS(川崎病)	インフルエンザ	急性出血性結膜炎	流行性角結膜炎
～5か月						
～11か月		5	2			1
1歳	6	7				
2歳	8	3				
3歳	10	2				
4歳	17		2			1
5歳	16	2				1
6歳	10	1				1
7歳	9	1				1
8歳	8					
9歳	3					1
10～14歳	9					
15～19歳	1					1
20～29歳	3			2		3
30～39歳				1		9
40～49歳						2
50～59歳				1		2
60～69歳						3
70～79歳						1
80歳以上						
合計	100	21	4	4		27
先週比	-19	-16	3		-2	8

注:小児科定点把握対象疾患の「20～29歳」は「20歳以上」と読み替える。
眼科定点把握対象疾患のうち、「70～79歳」は「70歳以上」と読み替える。

全数把握対象疾患 (風しん、麻しん)報告数 【年齢階級別】 2008年31週

	風しん	麻しん
0歳		
1歳		
2歳		
3歳		
4歳		
5歳		
6歳		
7歳		1
8歳		
9歳		
10～14歳		
15～19歳		2
20～29歳		1
30～39歳		2
40～49歳		
50～59歳		1
60～69歳		
70～79歳		
80歳以上		
合計		7

定点把握対象疾患 報告数【保健所別】 2008年31週

定点種別	小児科									
	RSウイルス感染症	咽頭結膜熱	A群溶血性レンサ球菌咽頭炎	感染性胃腸炎	水痘	手足口病	伝染性紅斑	突発性発しん	百日咳	ヘルパンギーナ
千代田	2			1	4			1	1	3
中央区			3	7	3	3				7
みなと		1	2	35	6	10		4		24
新宿区		1	1	12		8		4		21
文京		1	4	2	1	5		1		10
台東		1	12	1	2	16		6		22
墨田区		1	6	12	4	2	1	3		10
江東区		7	4	17	4	14		4		39
品川区		1	5	22	4	11		4		34
目黒区		3		2		2				7
大田区	8	18	6	42	3	15	3	7	1	60
世田谷		3	3	26	5	11	2	6	1	32
渋谷区				16		4		5		6
中野区		1	3	24	3	23		2		13
杉並		13	2	31	3	6		3		13
池袋				5				2	1	5
北区		3	4	6	1	10		5		23
荒川区			1	9	4	3		2		32
板橋区				8	2	2	1	1		7
練馬区		3	2	3	2	6		5		20
足立		2	4	23	1	3		5		18
葛飾区		1	7	8	5	8		7		24
江戸川	4	12	11	9	1	9		6		40
八王子市		13	14	49	7	19	4	10		17
西多摩		7		7	2	1		3		24
南多摩		4	4	18	6	20		1		28
町田		13	26	32	8	9	2	2		52
多摩立川		3	7	23	9					15
多摩府中		9		18	1	18		6		28
多摩小平		11	19	26	9	11		9		75
島しょ										
東京都合計	14	132	150	494	100	249	13	114	4	709

全数把握対象疾患
(風しん、麻しん)報告数

【保健所別】 2008年31週

定点種別	小児科			インフルエンザ	眼科	
	流行性 耳下腺炎	不明 発しん症	MCLS (川崎病)	インフルエ ンザ	急性出血 性結膜炎	流行性 角結膜炎
千代田		2	1			
中央区						1
みなと						
新宿区	2					4
文京	3					1
台東	4	1				
墨田区	3					
江東区	2					2
品川区	1	2				
目黒区						
大田区	4	3	1			
世田谷	5	1		2		
渋谷区	9					
中野区	3	1				2
杉並						1
池袋	1		1			
北区	2					3
荒川区	18	1				
板橋区	5					
練馬区	5					1
足立	14	2				
葛飾区	4					
江戸川	2		1			2
八王子市	7	2				4
西多摩	1					2
南多摩	3					
町田		1		1		
多摩立川						
多摩府中	1	1				
多摩小平		4		1		4
島しょ	1					

東京都合計	100	21	4	4	-	27
-------	-----	----	---	---	---	----

	風しん	麻しん
千代田		
中央区		
みなと		
新宿区		
文京		1
台東		
墨田区		
江東区		
品川区		
目黒区		
大田区		
世田谷		
渋谷区		
中野区		1
杉並		
池袋		
北区		
荒川区		
板橋区		
練馬区		
足立		
葛飾区		
江戸川		
八王子市		
西多摩		
南多摩		1
町田		2
多摩立川		1
多摩府中		
多摩小平		1
島しょ		

東京都合計		7
-------	--	---

定点把握対象疾患 報告数【保健所別・定点当たり】 2008年31週

定点種別	小児科									
	RSウイルス感染症	咽頭結膜熱	A群溶血性レンサ球菌咽頭炎	感染性胃腸炎	水痘	手足口病	伝染性紅斑	突発性発しん	百日咳	ヘルパンギーナ
千代田	0.67			0.33	1.33			0.33	0.33	1.00
中央区			1.00	2.33	1.00	1.00				2.33
みなと		0.17	0.33	5.83	1.00	1.67		0.67		4.00
新宿区		0.17	0.17	2.00		1.33		0.67		3.50
文京		0.33	1.33	0.67	0.33	1.67		0.33		3.33
台東		0.33	4.00	0.33	0.67	5.33		2.00		7.33
墨田区		0.33	2.00	4.00	1.33	0.67	0.33	1.00		3.33
江東区		1.75	1.00	4.25	1.00	3.50		1.00		9.75
品川区		0.17	0.83	3.67	0.67	1.83		0.67		5.67
目黒区		1.00		0.67		0.67				2.33
大田区	0.89	2.00	0.67	4.67	0.33	1.67	0.33	0.78	0.11	6.67
世田谷		0.38	0.38	3.25	0.63	1.38	0.25	0.75	0.13	4.00
渋谷区				4.00		1.00		1.25		1.50
中野区		0.17	0.50	4.00	0.50	3.83		0.33		2.17
杉並		2.17	0.33	5.17	0.50	1.00		0.50		2.17
池袋				1.00				0.40	0.20	1.00
北区		1.00	1.33	2.00	0.33	3.33		1.67		7.67
荒川区			0.50	4.50	2.00	1.50		1.00		16.00
板橋区				1.33	0.33	0.33	0.17	0.17		1.17
練馬区		0.60	0.40	0.60	0.40	1.20		1.00		4.00
足立		0.40	0.80	4.60	0.20	0.60		1.00		3.60
葛飾区		0.25	1.75	2.00	1.25	2.00		1.75		6.00
江戸川	0.80	2.40	2.20	1.80	0.20	1.80		1.20		8.00
八王子市		3.25	3.50	12.25	1.75	4.75	1.00	2.50		4.25
西多摩										
南多摩		1.00	1.00	4.50	1.50	5.00		0.25		7.00
町田		3.25	6.50	8.00	2.00	2.25	0.50	0.50		13.00
多摩立川		0.50	1.17	3.83	1.50					2.50
多摩府中		0.90		1.80	0.10	1.80		0.60		2.80
多摩小平		1.83	3.17	4.33	1.50	1.83		1.50		12.50
島しょ										

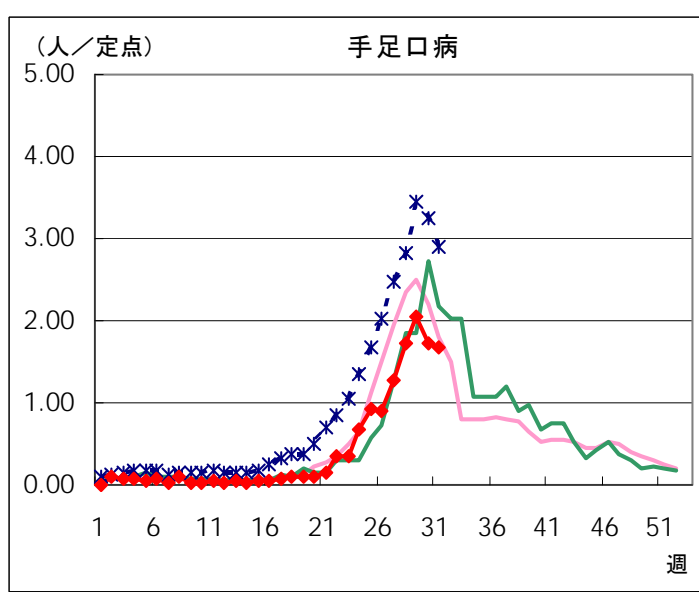
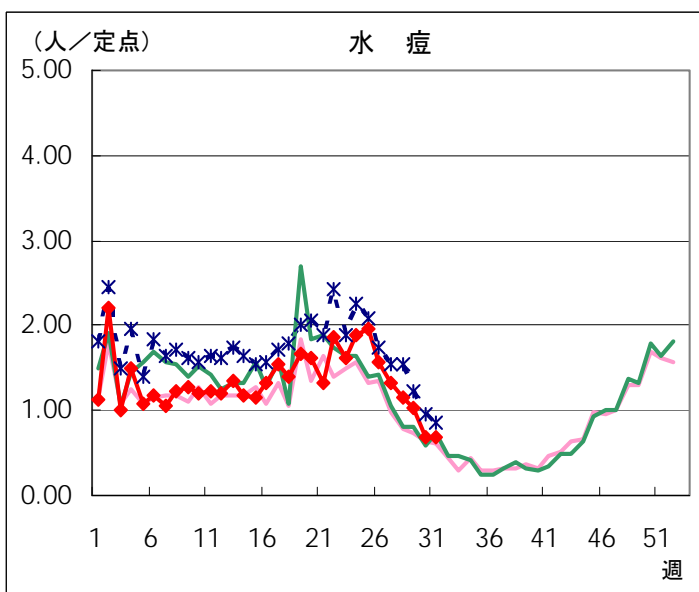
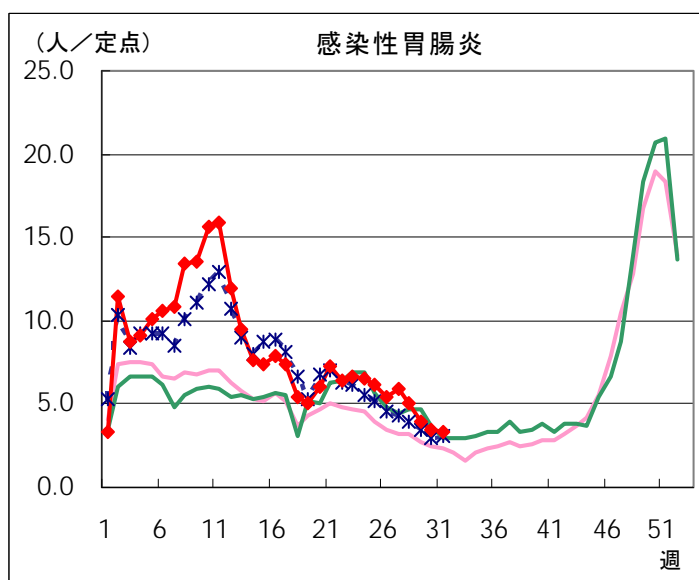
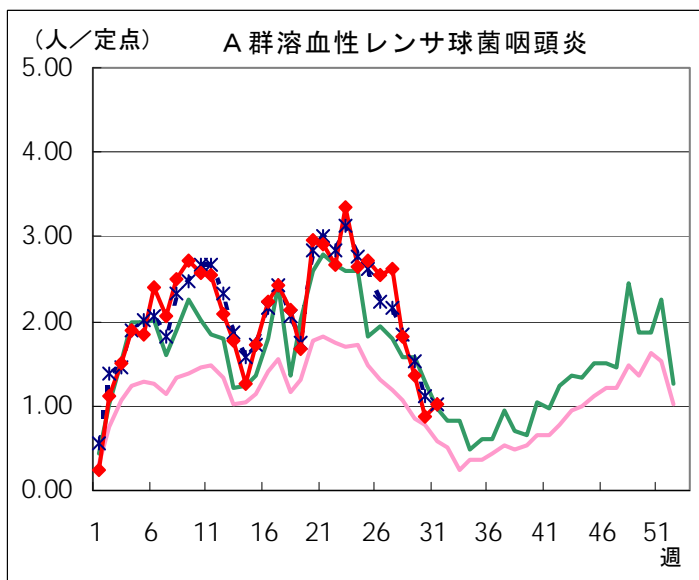
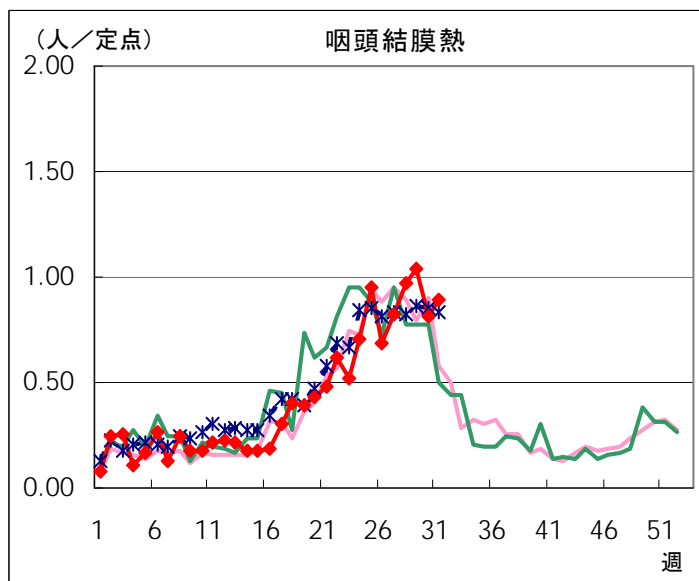
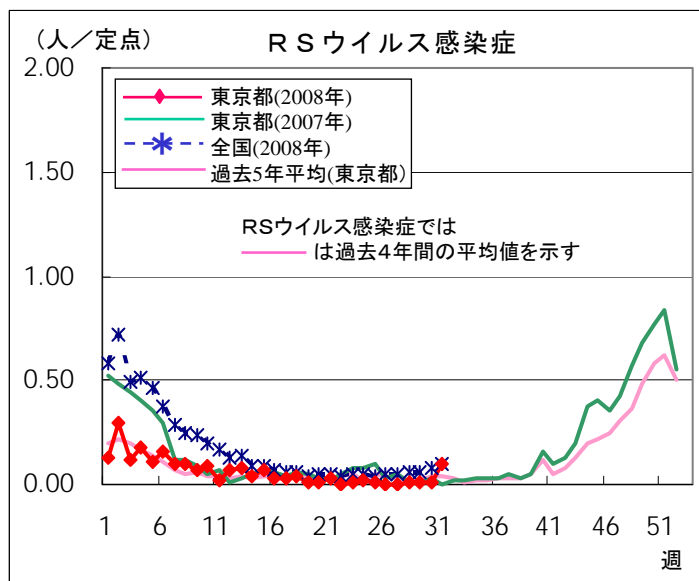
東京都	0.09	0.89	1.01	3.34	0.68	1.68	0.09	0.77	0.03	4.79
-----	------	------	------	------	------	------	------	------	------	------

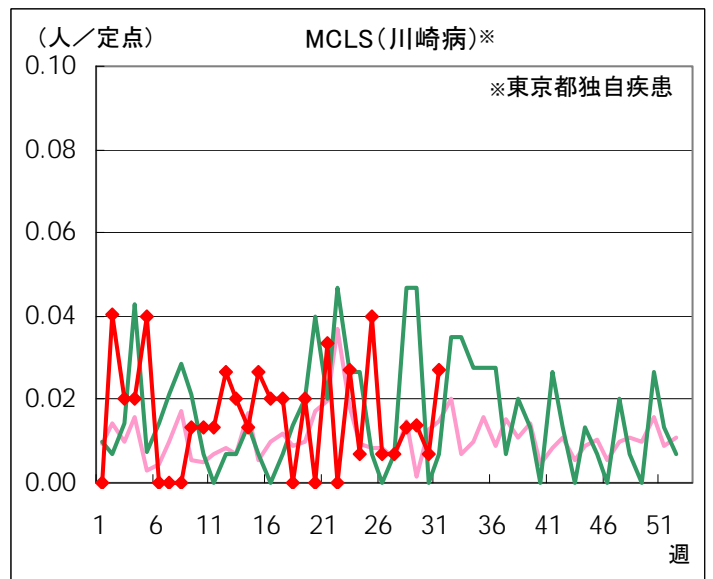
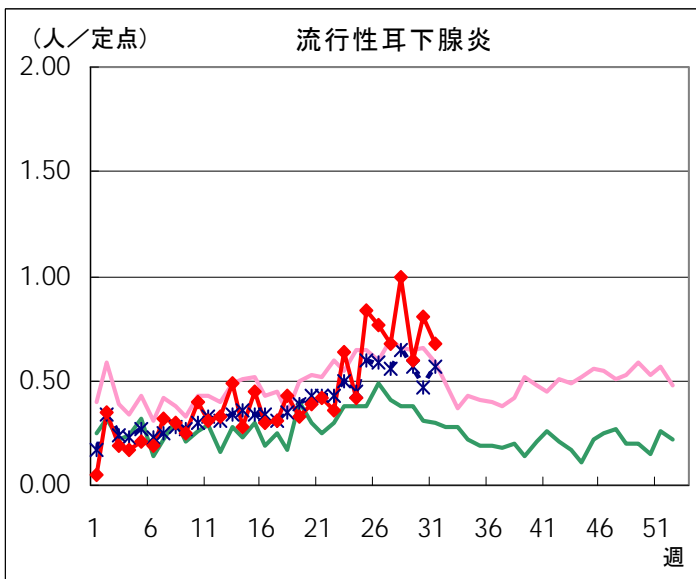
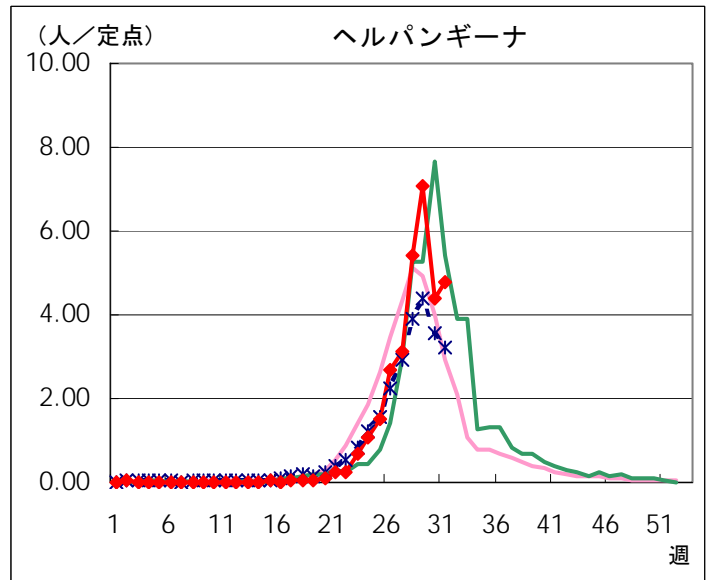
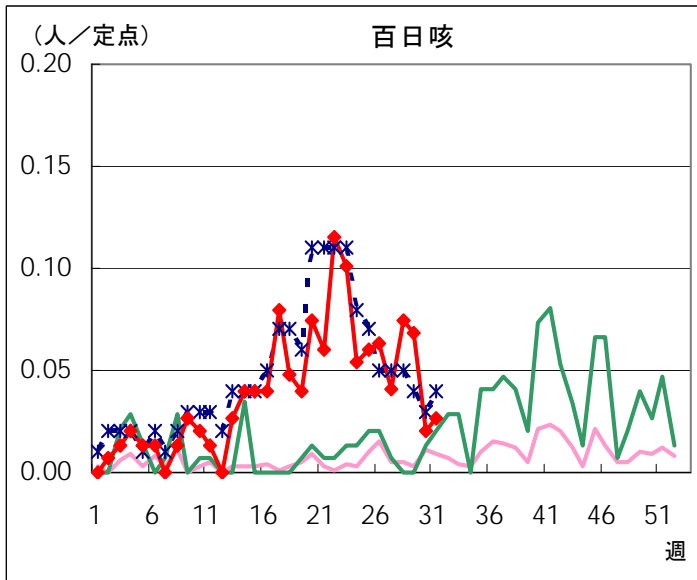
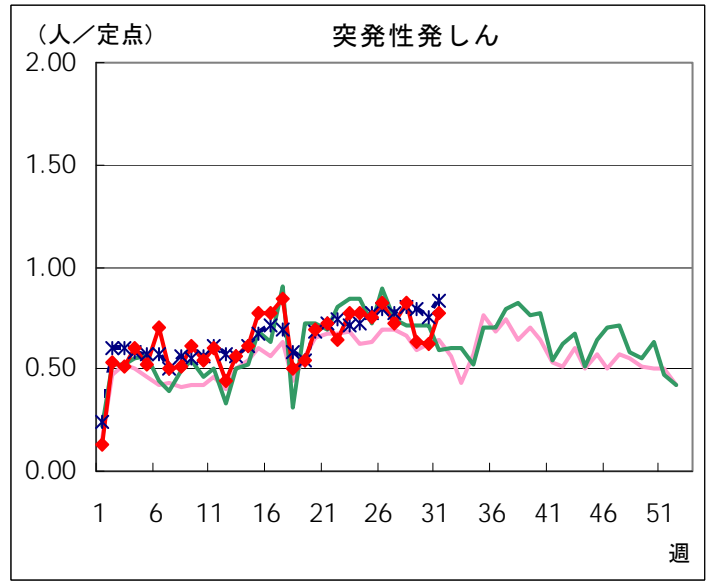
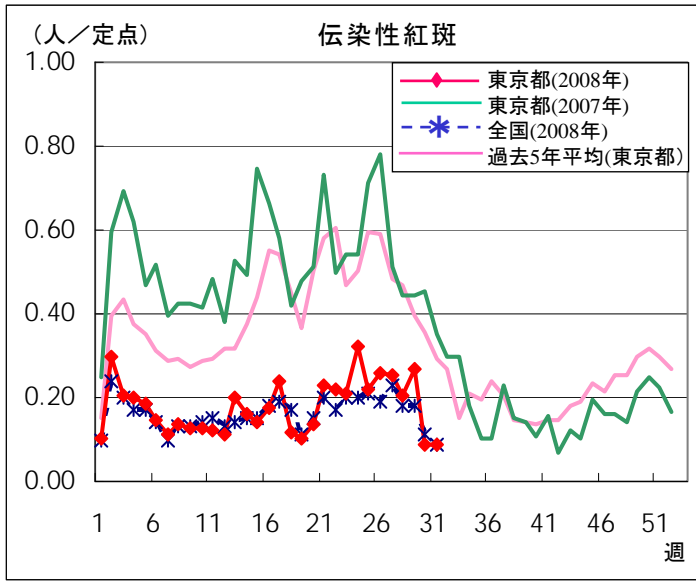
定点種別	小児科			インフルエンザ	眼科	
	流行性 耳下腺炎	不明 発しん症	MCLS (川崎病)	インフルエ ンザ	急性出血 性結膜炎	流行性 角結膜炎
千代田		0.67	0.33			
中央区						1.00
みなと						
新宿区	0.33					2.00
文京	1.00					1.00
台東	1.33	0.33				
墨田区	1.00					
江東区	0.50					2.00
品川区	0.17	0.33				
目黒区						
大田区	0.44	0.33	0.11			
世田谷	0.63	0.13		0.13		
渋谷区	2.25					
中野区	0.50	0.17				2.00
杉並						1.00
池袋	0.20		0.20			
北区	0.67					3.00
荒川区	9.00	0.50				
板橋区	0.83					
練馬区	1.00					0.50
足立	2.80	0.40				
葛飾区	1.00					
江戸川	0.40		0.20			1.00
八王子市	1.75	0.50				2.00
西多摩						
南多摩	0.75					
町田		0.25		0.11		
多摩立川						
多摩府中	0.10	0.10				
多摩小平		0.67		0.07		2.00
島しょ	1.00					

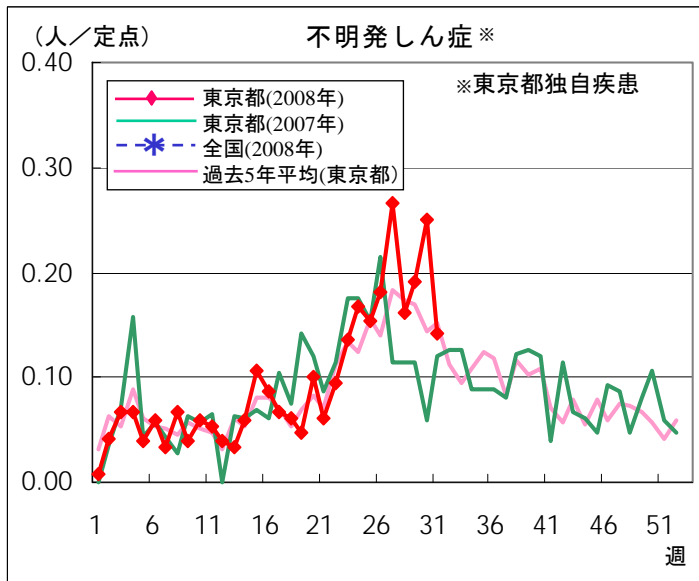
東京都	0.68	0.14	0.03	0.01	-	0.73
-----	------	------	------	------	---	------

定点把握対象疾患 報告数【週別発生状況】 2008年31週現在

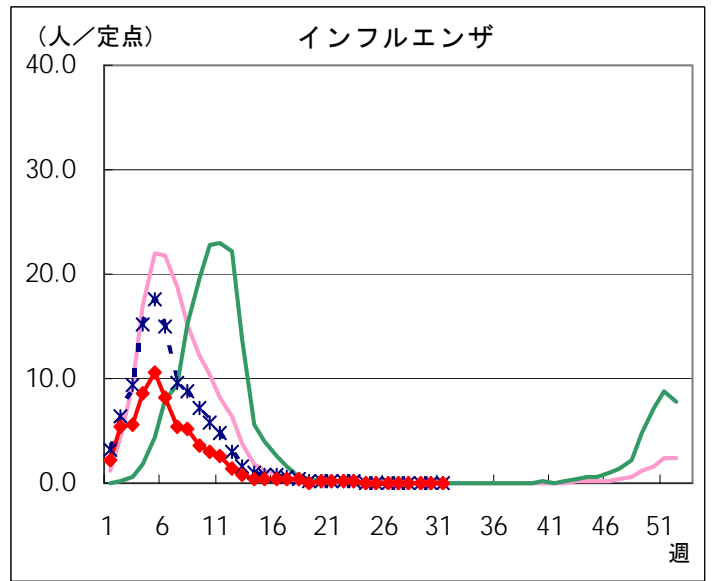
◆ 小児科定点



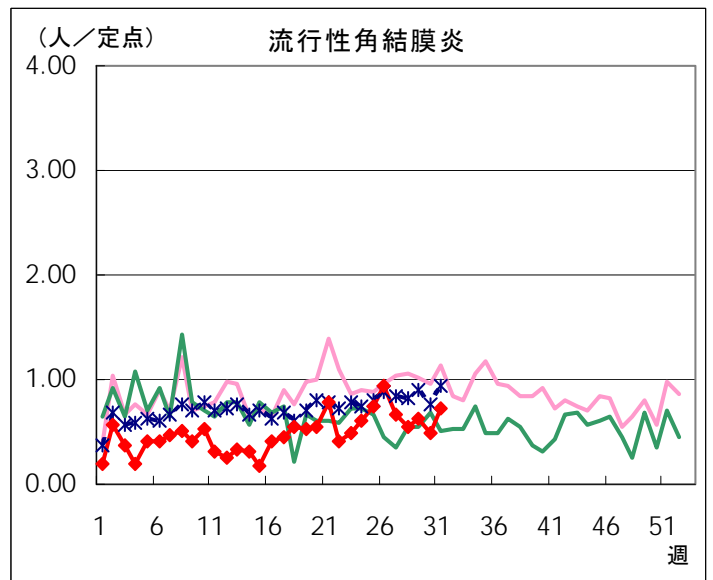
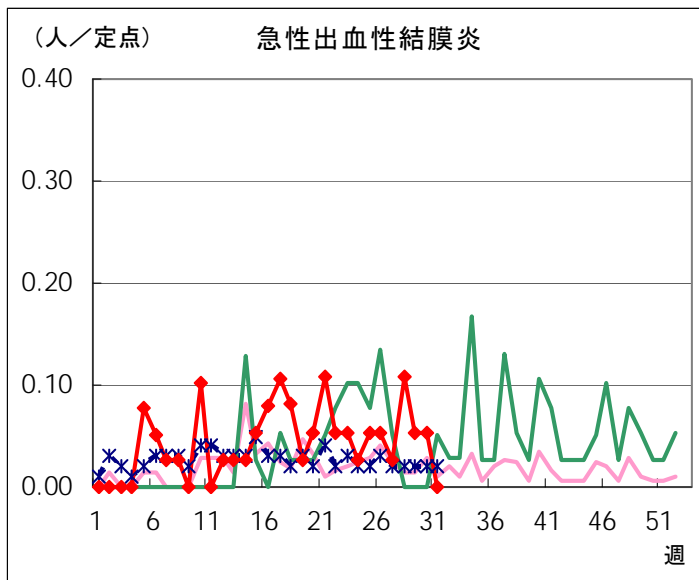




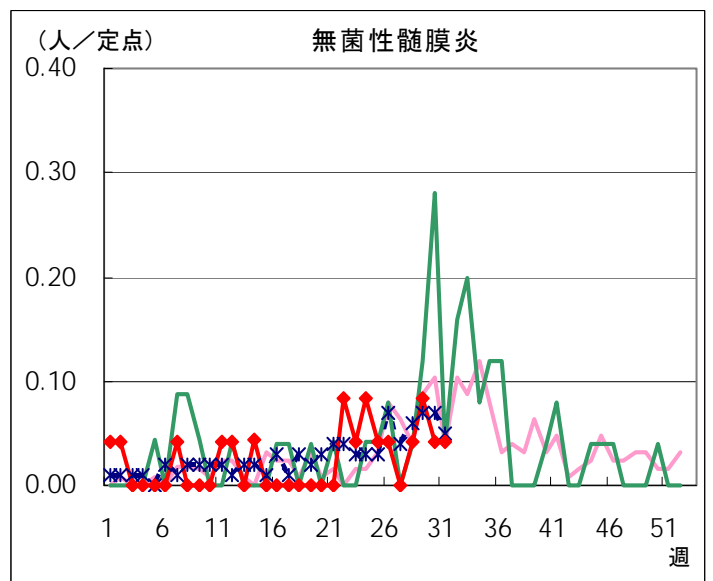
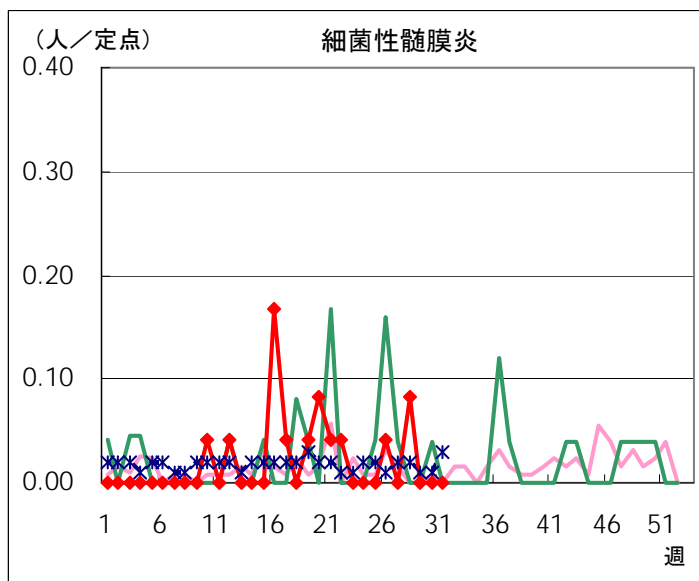
◆ インフルエンザ定点

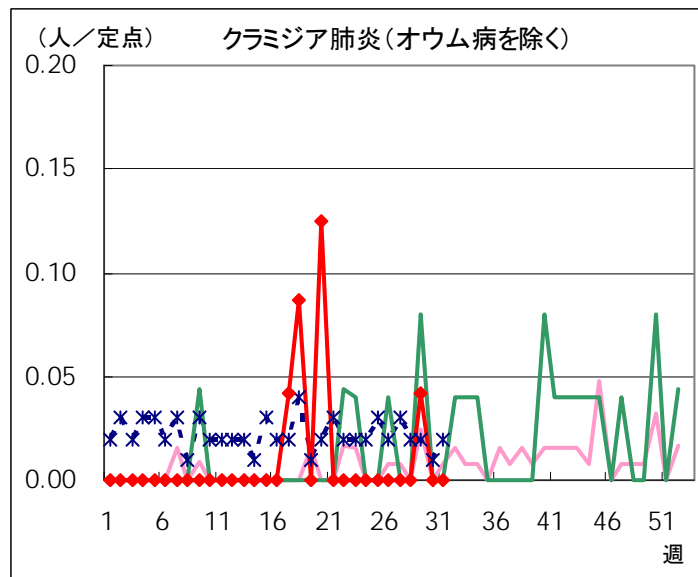
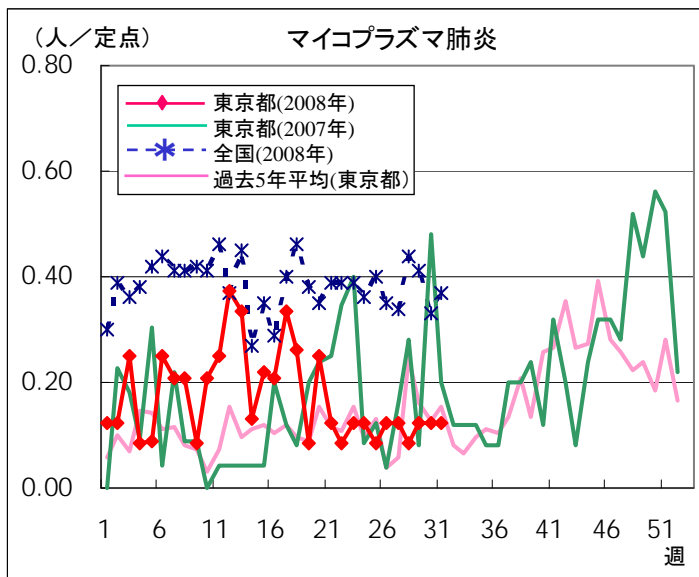


◆ 眼科定点

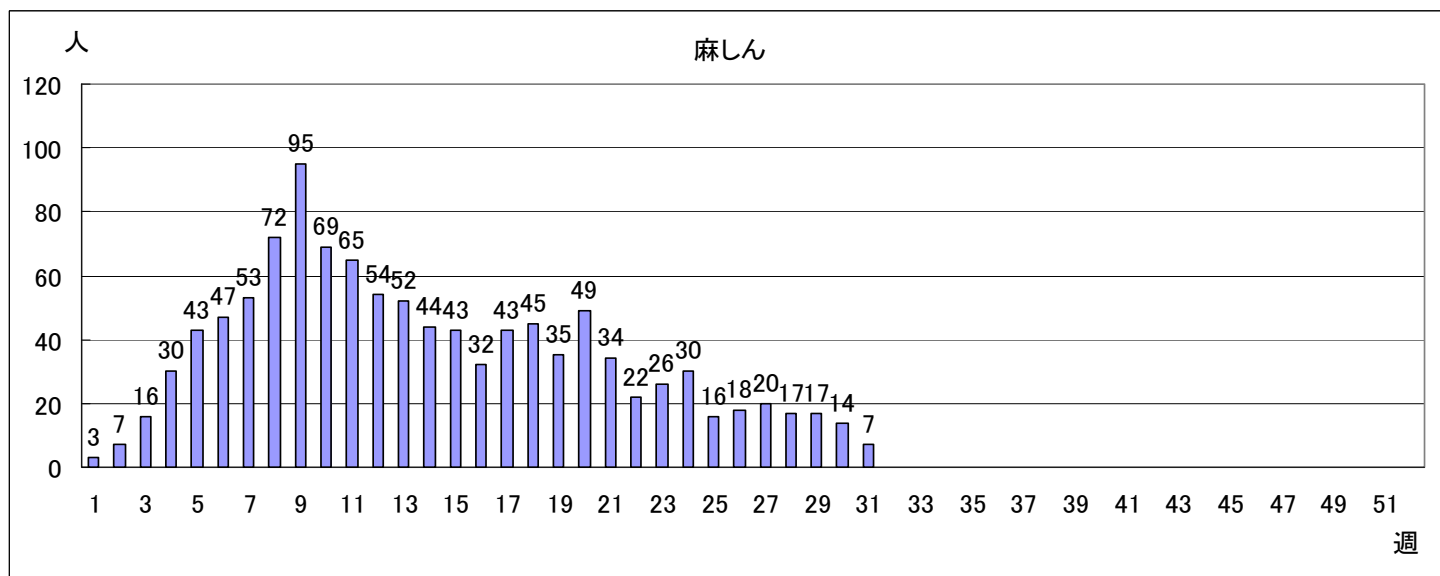


◆ 基幹定点





全数把握対象疾患 報告数【週別保健所受理状況】 2008年31週現在



病原体検査情報

◇定点(病原体)医療機関からの搬入検体

*原則として検体採取日の順に掲載しています。

検体採取日	臨床診断名	患者年齢	検査試料	検出病原体	検査法
6/30	NTED疑い	23D	臍、鼻腔、咽頭、便(菌株)	MRSAコアグラーゼII型	血清型
7/1					
7/6	川崎病	7M	うがい液	エンテロウイルス、ヒトヘルペスウイルス6型	遺伝子
7/11	手足口病	3	咽頭拭い液	ライノウイルス	
7/11	熱性発しん	1	咽頭拭い液	エンテロウイルス	
7/14	手足口病	7	咽頭拭い液	エンテロウイルス	
7/17	感染性腸炎	2	糞便	ロタウイルス	抗原
7/17	気管支肺炎	2	咽頭拭い液	パラインフルエンザウイルス3型	遺伝子
7/18	ギランバレー症候群	3	咽頭拭い液	ムンプスウイルス	
7/18	流行性角結膜炎	57	結膜拭い液	アデノウイルス	
7/18	突発性発しん	2	咽頭拭い液	ヒトヘルペスウイルス6型、EBウイルス	
7/18	不明熱	1	咽頭拭い液	ヒトヘルペスウイルス7型	
7/19	眼振	11M	咽頭拭い液	サイトメガロウイルス	
7/19	不明発しん症	1	咽頭拭い液	ヒトヘルペスウイルス7型	
7/22	急性上気道炎 横紋筋融解	5	咽頭拭い液	エンテロウイルス	
7/22	突発性発しん	1	咽頭拭い液	ヒトヘルペスウイルス6型	
7/22	手足口病	10M	咽頭拭い液	エンテロウイルス	
7/22	ヘルパンギーナ	3M	咽頭拭い液	エンテロウイルス	

検体採取日	臨床診断名	患者年齢	検査試料	検出病原体	検査法
7/22	発しん 溶連菌性咽頭炎	2	咽頭拭い液	EBウイルス	遺伝子
7/22	急性咽頭炎	8	咽頭拭い液	アデノウイルス	
7/22	急性咽頭炎	1	咽頭拭い液	エンテロウイルス	
7/22	不明発しん症	6M	咽頭拭い液	ライノウイルス	
7/22	急性扁桃腺炎	2	咽頭拭い液	エンテロウイルス	
7/22	ヘルパンギーナ	2	咽頭拭い液	エンテロウイルス、 ヒトヘルペスウイルス7型	
7/23	肺炎	2	咽頭拭い液	エンテロウイルス、 パラインフルエンザウイルス3型	
7/23	手足口病	31	咽頭拭い液	エンテロウイルス、 ヒトヘルペスウイルス7型	
7/23	流行性耳下腺炎	3	咽頭拭い液	エンテロウイルス、 ムンプスウイルス、 EBウイルス	
7/23	熱性けいれん クループ症候群	1	咽頭拭い液	パラインフルエンザウイルス3型	
7/24	発しん、咽頭炎	7M	咽頭拭い液	ライノウイルス	
7/24	急性咽頭炎	1	咽頭拭い液	アデノウイルス	
7/24	急性咽頭炎	6	咽頭拭い液	エンテロウイルス	
7/24	急性咽頭気管支炎	2	咽頭拭い液	エンテロウイルス、 パラインフルエンザウイルス3型、 ヒトヘルペスウイルス6型	
7/24	不明発しん症	10M	咽頭拭い液	エンテロウイルス	
7/24	不明熱	1M	咽頭拭い液	エンテロウイルス	
7/25	頸部リンパ節炎	3	咽頭拭い液	EBウイルス	

病原体検査情報【検出病原体別・週別】

検出病原体		2008年							
		23	24	25	26	27	28	29	30
ウイルス	アデノウイルス	5	11	7	6	17	12	5	3
	ライノウイルス	4	6	4	9		8		3
	ポリオウイルス								
	コクサッキーウイルスA群								
	コクサッキーウイルスB群								
	エコーウイルス					1			
	エンテロウイルス71								
	その他のエンテロウイルス	3	8	5	14		14	18	16
	単純ヘルペスウイルス			3			1	1	
	水痘・帯状疱疹ウイルス							2	
	ヘルペスウイルス6/7	2	4	5	6		8	6	8
	EBウイルス		1	4	5		2	1	4
	サイトメガロウイルス	2	1	4	2			1	1
	ムンプスウイルス		4	1	2			1	2
	麻疹ウイルス	1	1	1					
	風疹ウイルス			1					
	パルボウイルスB19	2						1	
	RSウイルス								
	ノロウイルス		1	1					
	ロタウイルス								1
インフルエンザウイルスAH1									
インフルエンザウイルスAH3		5							
インフルエンザウイルスB		1							
デングウイルス									
その他のウイルス	4	10	6	7		4	6	4	
細菌	カンピロバクター	1	1				2		
	サルモネラ								
	腸管出血性大腸菌								
	その他の腸管系病原菌	1				1			
	溶血性レンサ球菌	2	1	5		8	1	2	
	その他の細菌	6	5	1	1	8	3	7	1
その他の病原体									

病原体検査情報【検出病原体別・臨床診断名別】

2008年23週～30週

臨床診断名 検出病原体	インフル エンザ	上 気 道 炎	下 気 道 炎	感 染 性 胃 腸 炎	無 菌 性 髄 膜 炎	咽 頭 結 膜 熱	A 群 溶 連 菌 咽 頭 炎	流 行 性 角 結 膜 炎	ヘル パン ギー ナ	手 足 口 病	伝 染 性 紅 斑	不 明 発 し ん 症	流 行 性 耳 下 腺 炎	水 痘	麻 し ん	風 し ん	そ の 他	
搬入検体数	31	112	77	41	59	4	7	12	19	7	1	42	15	2	3	3	191	
ウイルス	アデノウイルス	7	16	9	4		1	1	6	3	1	5	2				11	
	ライノウイルス	1	4	11	1		1		1	2		4	3				6	
	ポリオウイルス																	
	コクサッキーウイルスA群																	
	コクサッキーウイルスB群																	
	エコーウイルス	1																
	エンテロウイルス71																	
	その他のエンテロウイルス		21	9	7	3	2		7	5		7	2					15
	単純ヘルペスウイルス				1													4
	水痘・帯状疱疹しんウイルス													2				
	ヘルペスウイルス6/7		3	1		1			1	1	1	11						20
	EBウイルス		2	1								5	5					4
	サイトメガロウイルス			2														9
	ムンプスウイルス					1								8				1
	麻しんウイルス		1													2		
	風しんウイルス												1					
	パルボウイルスB19											1	1				1	
	RSウイルス																	
	ノロウイルス				2													
	ロタウイルス				1													
	インフルエンザウイルスAH1																	
	インフルエンザウイルスAH3	1	1	3														
インフルエンザウイルスB		1																
デングウイルス																		
その他のウイルス		15	20	1		1							1				3	
細菌	カンピロバクター				4													
	サルモネラ																	
	腸管出血性大腸菌																	
	その他の腸管系病原菌																2	
	溶血性レンサ球菌		12	1				6										
その他の細菌		24	5		1						1					1		
その他の病原体																		