
INFECTIOUS DISEASES WEEKLY REPORT

TOKYO iDWR

東京都感染症情報センター

東京都感染症週報

2008年第32週
(8月4日～8月10日)

* 2008年8月13日現在の情報により作成しています。
最新のデータは「Web版感染症発生動向」をご覧ください。
<http://survey.tokyo-eiken.go.jp/>

平成20(2008)年8月14日発行

編集・発行

東京都医師会感染症予防検討委員会
東京都健康安全研究センター疫学情報室

電話：03-3363-3213(直通)
FAX：03-5332-7365
e-mail：idsc@tokyo-eiken.go.jp

全数把握対象疾患 報告数 2008年32週

分類	対象疾患	東京都(保健所受理週)				年累計	全国(診断週)	
		29週	30週	31週	32週		32週	年累計
一類	エボラ出血熱							
	クリミア・コンゴ出血熱							
	痘そう							
	南米出血熱							
	ペスト							
	マールブルグ病							
	ラッサ熱							
二類	急性灰白髄炎							1
	結核	90	55	74	69	2551	333	15825
	ジフテリア							
	重症急性呼吸器症候群 *							
	鳥インフルエンザ (H5N1) **							
三類	コレラ					3	5	31
	細菌性赤痢	3	1			37	5	178
	腸管出血性大腸菌感染症	13	7	12	30	146	235	2064
	腸チフス					6		30
	パラチフス					5	1	21
四類	E型肝炎					5	2	31
	ウエストナイル熱							
	A型肝炎			1	1	20	1	111
	エキノкокクス症							8
	黄熱							
	オウム病							5
	オムスク出血熱							
	回帰熱							
	キャサナル森林病							
	Q熱					1		2
	狂犬病							
	コクシジオイデス症							1
	サル痘							
	腎症候性出血熱							
	西部ウマ脳炎							
	ダニ媒介脳炎							
	炭疽							
	つつが虫病					5		121
	デング熱	1			1	15	4	41
	東部ウマ脳炎							
	鳥インフルエンザ (H5N1を除く)							
	ニパウイルス感染症							
	日本紅斑熱						1	27
	日本脳炎							
	発しんチフス							
	ハンタウイルス肺症候群							
	Bウイルス病							
	鼻疽							
	ブルセラ症							2
	ベネズエラウマ脳炎							
	ヘンドラウイルス感染症							
	ボツリヌス症							
マラリア	1	1			12		26	
野兎病							4	
ライム病							3	
リッサウイルス感染症								
リフトバレー熱								
類鼻疽								
レジオネラ症	1	1	4		45	21	528	
レプトスピラ症							3	
ロッキー山紅斑熱								

分類	対象疾患	東京都(保健所受理週)					全国(診断週)	
		29週	30週	31週	32週	年累計	32週	年累計
五類 (全数届出)	アメーバ赤痢	7	3	4	7	117	14	527
	ウイルス性肝炎(A型・E型を除く)	3	1			23	3	139
	急性脳炎 ***				1	7	2	118
	クリプトスポリジウム症					2		4
	クロイツフェルト・ヤコブ病					11	2	98
	劇症型溶血性レンサ球菌感染症	1				15	1	73
	後天性免疫不全症候群	16	10	13	8	339	18	901
	ジアルジア症	2				16		49
	髄膜炎菌性髄膜炎					2		10
	先天性風しん症候群							
	梅毒	3	4	5	3	122	6	496
	破傷風	1			1	4	1	67
	バンコマイシン耐性黄色ブドウ球菌感染症							
	バンコマイシン耐性腸球菌感染症	1	1			10	3	53
風しん	2			1	32	2	258	
麻しん	17	14	7	5	1123	33	10585	
2008/8/13集計								

* 病原体がコロナウイルス属SARSコロナウイルスであるものに限る。

** 2008年5月12日から指定された。

*** ウエストナイル脳炎、西部ウマ脳炎、ダニ媒介性脳炎、東部ウマ脳炎、日本脳炎、ベネズエラウマ脳炎及びリフトバレー熱を除く。

(全数把握対象疾患のコメント)

〈二類感染症〉

結核 69件 肺結核33件、その他36件で、推定感染地は国内68件、タイ1件。年齢は5歳未満1件、10歳代12件、20歳代9件、30歳代14件、40歳代6件、50歳代7件、60歳代2件、70歳代13件、80歳代4件、90歳代1件であった。

〈三類感染症〉

腸管出血性大腸菌感染症 30件 有症状者21件、無症状病原体保有者9件、血清型・毒素型はO26(VT1)13件、O157(VT2)11件、O157(VT1VT2)1件、O103(VT1)1件、O157(VT型不明)3件、血清型不明(毒素型不明)1件で、年齢は10歳未満16件(うち5歳未満14件)、20歳代9件、40歳代2件、50歳代2件、70歳代1件であった。O26(VT1)の13件は保育園における集団発生と関連している。

〈四類感染症〉

A型肝炎 1件 推定感染地はボリビアで、飲食物による経口感染が疑われている。

デング熱 1件 推定感染地はタイであった。

〈五類感染症〉

アメーバ赤痢 7件 すべて腸管アメーバ症で、推定感染地は国内5件、中国1件、タイ1件、推定感染経路は飲食物による経口感染2件、不明5件であった。

急性脳炎 1件 5歳未満の女児で、病原体はエンテロウイルスであった。

後天性免疫不全症候群 8件 無症候キャリア3件、AIDS 5件で、推定感染地は国内7件、タイ1件、推定感染経路はすべて性的接触(同性間5件、異性間2件、両性間1件)であった。

梅毒 3件 早期顕症梅毒Ⅰ期1件、早期顕症梅毒Ⅱ期1件、無症候梅毒1件で、推定感染地はすべて国内、推定感染経路はすべて性的接触(同性間2件、異性間1件)であった。

破傷風 1件 推定感染地は国内で、感染経路は不明である。工事現場作業歴あり。足に多数の細かく浅い傷があるが、菌は検出されていない。

風しん 1件 臨床診断例で、年齢は5歳未満。風しん含有ワクチン接種歴は無かった。

麻しん 5件 麻しん(検査診断例)1件、麻しん(臨床診断例)1件、修飾麻しん(検査診断例)3件で、年齢は10歳代1件、20歳代2件、30歳代1件、40歳代1件であった。麻しん含有ワクチン接種歴は1回1件、不明4件であった。

定点把握対象疾患 報告数 2008年32週

定点種別	対象疾患	2008年					報告 医療 機関数	定点 医療 機関数
		29週	30週	31週	32週 (定点当たり)			
小児科	RSウイルス感染症	2	1	14	8	0.06	135	150
	咽頭結膜熱	152	121	132	113	0.84		
	A群溶血性レンサ球菌咽頭炎	199	129	150	93	0.69		
	感染性胃腸炎	581	505	494	418	3.10		
	水痘	150	102	100	77	0.57		
	手足口病	300	257	249	209	1.55		
	伝染性紅斑	39	13	13	11	0.08		
	突発性発しん	93	92	114	110	0.81		
	百日咳	10	3	5	8	0.06		
	ヘルパンギーナ	1,032	666	709	376	2.79		
	流行性耳下腺炎	87	100	100	87	0.64		
	不明発しん症 (注1)	28	37	21	18	0.13		
	MCLS(川崎病) (注1)	2	1	4	1	0.01		
インフルエンザ	インフルエンザ (注2)	6	4	4	5	0.02	261	290
眼科	急性出血性結膜炎	2	2	0	1	0.03	34	39
	流行性角結膜炎	24	19	27	23	0.68		
基幹	細菌性髄膜炎 (注3)	0	0	0	0	0.00	24	24
	無菌性髄膜炎	2	1	1	1	0.04		
	マイコプラズマ肺炎	3	3	3	3	0.13		
	クラミジア肺炎(オウム病を除く)	1	0	0	0	0.00		
2008/8/13集計								

(注1) 不明発しん症、MCLS(川崎病) は東京都が独自に指定する疾患である。

(注2) 鳥インフルエンザ及び新型インフルエンザ等感染症を除く。

(注3) 髄膜炎菌性髄膜炎を除く。

風しん、麻疹、成人麻疹は2008年第1週より全数把握対象疾患に変更。

(定点把握対象疾患のコメント)

- ・咽頭結膜熱の定点当たり報告数は微減した。しかし依然高いレベルにあり、引き続き注意が必要である。
- ・手足口病の定点当たり報告数は微減した。しかし依然高いレベルにあり、引き続き注意が必要である。
- ・百日咳の定点当たり報告数は増加した。2007年および過去5年平均の同時期と比較して高いレベルにあり、引き続き注意が必要である。患者実数は8人で、うち5人が20歳以上であった。
- ・ヘルパンギーナの定点当たり報告数は減少した。しかし依然高いレベルにあり、引き続き注意が必要である。

(定点医療機関からのコメント)

今週はありません。

定点把握対象疾患 報告数【年齢階級別】 2008年32週

定点種別	小児科									
	RSウイルス感染症	咽頭結膜熱	A群溶血性レンサ球菌咽頭炎	感染性胃腸炎	水痘	手足口病	伝染性紅斑	突発性発しん	百日咳	ヘルパンギーナ
～5か月				4	1	2		3	1	2
～11か月	5	5		60	3	11		34		30
1歳	3	18	4	57	18	54	3	61		97
2歳		15	4	50	14	46	2	6		92
3歳		24	12	43	7	32		5		44
4歳		20	11	39	7	20	1		1	43
5歳		11	13	31	5	17	2			33
6歳		8	9	20	5	10	1			17
7歳		2	5	15	2	3	1	1		7
8歳		2	5	10	5	2			1	4
9歳		3	6	12		3				1
10～14歳		2	9	20	7	4	1			5
15～19歳				6						
20～29歳		3	15	51	3	5			5	1
30～39歳										
40～49歳										
50～59歳										
60～69歳										
70～79歳										
80歳以上										
合計	8	113	93	418	77	209	11	110	8	376
先週比	-6	-19	-57	-76	-23	-40	-2	-4	3	-333

注:小児科定点把握対象疾患の「20～29歳」は「20歳以上」と読み替える。
眼科定点把握対象疾患のうち、「70～79歳」は「70歳以上」と読み替える。

定点種別	小児科			インフルエンザ	眼科	
	流行性耳下腺炎	不明発しん症	MCLS(川崎病)	インフルエンザ	急性出血性結膜炎	流行性角結膜炎
～5か月			1			
～11か月		4				
1歳	9	6				
2歳	9	1				
3歳	12	2			1	
4歳	4					
5歳	14	2				2
6歳	13					2
7歳	10	1				
8歳	5	1				
9歳	2			1		
10～14歳	7	1				
15～19歳	1					1
20～29歳	1					4
30～39歳				1		4
40～49歳				1		6
50～59歳				1		
60～69歳				1		4
70～79歳						
80歳以上						
合計	87	18	1	5	1	23
先週比	-13	-3	-3	1	1	-4

注:小児科定点把握対象疾患の「20～29歳」は「20歳以上」と読み替える。
眼科定点把握対象疾患のうち、「70～79歳」は「70歳以上」と読み替える。

全数把握対象疾患 (風しん、麻しん)報告数 【年齢階級別】 2008年32週

	風しん	麻しん
0歳		
1歳	1	
2歳		
3歳		
4歳		
5歳		
6歳		
7歳		
8歳		
9歳		
10～14歳		
15～19歳		1
20～29歳		2
30～39歳		1
40～49歳		1
50～59歳		
60～69歳		
70～79歳		
80歳以上		
合計	1	5

定点把握対象疾患 報告数【保健所別】 2008年32週

定点種別	小児科									
	RSウイルス感染症	咽頭結膜熱	A群溶血性レンサ球菌咽頭炎	感染性胃腸炎	水痘	手足口病	伝染性紅斑	突発性発しん	百日咳	ヘルパンギーナ
千代田			1			1		1	1	2
中央区		1			4			1		5
みなと		4	4	26	7	7		2		14
新宿区		2	4	19	2	1		4		6
文京			1		2	3				8
台東		3	2	25	1	9		1		15
墨田区			1	9	2	4		3		7
江東区		1	2	23	2	4	1	1		9
品川区				13	2	14		3		17
目黒区										
大田区	8	10	7	34	4	12	5	3	3	28
世田谷		1		8	3	3		2		12
渋谷区		2		12		7		3		2
中野区		3	3	20	3	23		3		22
杉並		14	2	23	3	11		1		6
池袋		3	2	6	1	4	1	2	2	2
北区		2	2	6	2	8		2		20
荒川区				7	5	3		1		17
板橋区		2	3	8	4	1		1		3
練馬区				8	1	5		2		5
足立		2	6	23	3	1	1	5		8
葛飾区			3	7		1		6		12
江戸川		17	12	5	3	7		8		22
八王子市		18	5	35	6	28	2	10		7
西多摩		3	2	1	5	6		3		19
南多摩		1	4	15	2	10		5	2	12
町田		7	17	33	3	5		13		27
多摩立川		1		8	3	1				8
多摩府中		7	1	9	1	19		6		5
多摩小平		8	8	35	3	11	1	18		48
島しょ		1	1							8
東京都合計	8	113	93	418	77	209	11	110	8	376

全数把握対象疾患
(風しん、麻しん)報告数

【保健所別】 2008年32週

定点種別	小児科			インフルエンザ	眼科	
	流行性 耳下腺炎	不明 発しん症	MCLS (川崎病)	インフルエ ンザ	急性出血 性結膜炎	流行性 角結膜炎
千代田	1					
中央区						
みなと			1			
新宿区		4				3
文京	2					2
台東	1					
墨田区	2	1				1
江東区		1				3
品川区	1					
目黒区	1					1
大田区	1	2				
世田谷	6					
渋谷区	6					
中野区	5					
杉並	2					
池袋						
北区						
荒川区	14	1				1
板橋区	2					
練馬区	2	2				
足立	11	2			1	1
葛飾区	8					
江戸川						
八王子市	8	4				2
西多摩						1
南多摩	2					
町田	3			5		
多摩立川						
多摩府中	6					2
多摩小平	2	1				6
島しょ	1					

東京都合計	87	18	1	5	1	23
-------	----	----	---	---	---	----

	風しん	麻しん
千代田		
中央区		
みなと		
新宿区		
文京		
台東		
墨田区		
江東区		
品川区		
目黒区		
大田区	1	1
世田谷		
渋谷区		
中野区		
杉並		1
池袋		
北区		
荒川区		
板橋区		
練馬区		
足立		
葛飾区		
江戸川		
八王子市		1
西多摩		
南多摩		
町田		1
多摩立川		
多摩府中		
多摩小平		1
島しょ		

東京都合計	1	5
-------	---	---

定点把握対象疾患 報告数【保健所別・定点当たり】 2008年32週

定点種別	小児科									
	RS ウイルス 感染症	咽頭 結膜熱	A群溶血性 レンサ球菌 咽頭炎	感染性 胃腸炎	水痘	手足口病	伝染性 紅斑	突発性 発しん	百日咳	ヘルパン ギーナ
千代田			0.33			0.33		0.33	0.33	0.67
中央区		0.50			2.00			0.50		2.50
みなと		0.80	0.80	5.20	1.40	1.40		0.40		2.80
新宿区		0.33	0.67	3.17	0.33	0.17		0.67		1.00
文京			0.33		0.67	1.00				2.67
台東		1.00	0.67	8.33	0.33	3.00		0.33		5.00
墨田区			0.50	4.50	1.00	2.00		1.50		3.50
江東区		0.25	0.50	5.75	0.50	1.00	0.25	0.25		2.25
品川区				2.60	0.40	2.80		0.60		3.40
目黒区										
大田区	0.89	1.11	0.78	3.78	0.44	1.33	0.56	0.33	0.33	3.11
世田谷		0.20		1.60	0.60	0.60		0.40		2.40
渋谷区		0.50		3.00		1.75		0.75		0.50
中野区		0.50	0.50	3.33	0.50	3.83		0.50		3.67
杉並		2.33	0.33	3.83	0.50	1.83		0.17		1.00
池袋		0.75	0.50	1.50	0.25	1.00	0.25	0.50	0.50	0.50
北区		0.67	0.67	2.00	0.67	2.67		0.67		6.67
荒川区				3.50	2.50	1.50		0.50		8.50
板橋区		0.33	0.50	1.33	0.67	0.17		0.17		0.50
練馬区				2.00	0.25	1.25		0.50		1.25
足立		0.40	1.20	4.60	0.60	0.20	0.20	1.00		1.60
葛飾区			0.75	1.75		0.25		1.50		3.00
江戸川		4.25	3.00	1.25	0.75	1.75		2.00		5.50
八王子市		4.50	1.25	8.75	1.50	7.00	0.50	2.50		1.75
西多摩										
南多摩		0.33	1.33	5.00	0.67	3.33		1.67	0.67	4.00
町田		1.75	4.25	8.25	0.75	1.25		3.25		6.75
多摩立川		0.20		1.60	0.60	0.20				1.60
多摩府中		0.78	0.11	1.00	0.11	2.11		0.67		0.56
多摩小平		1.33	1.33	5.83	0.50	1.83	0.17	3.00		8.00
島しょ		1.00	1.00							8.00

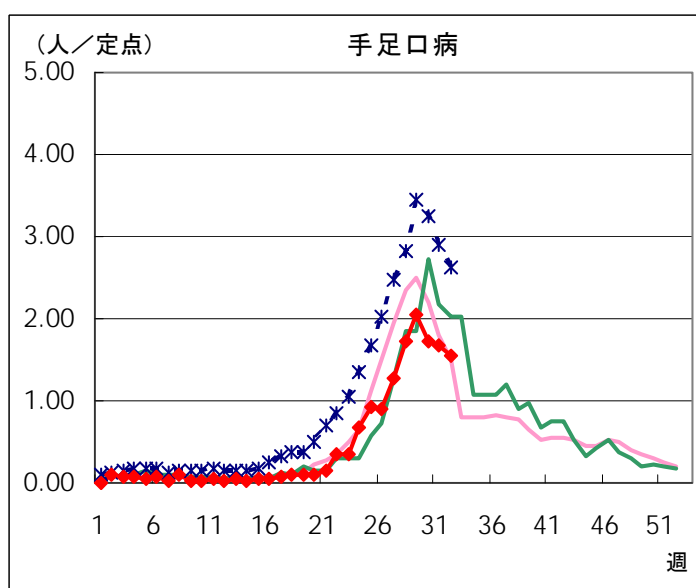
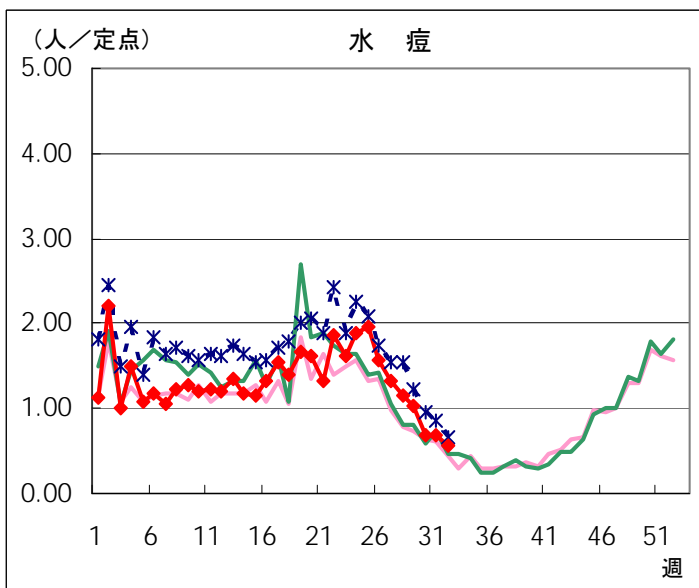
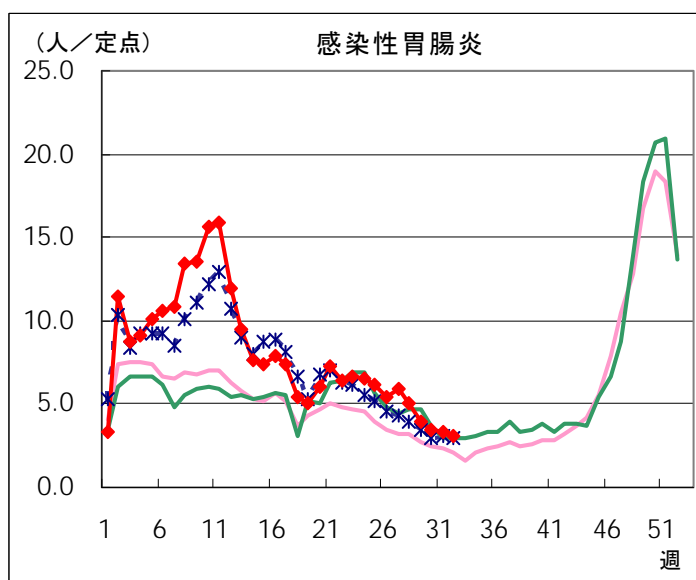
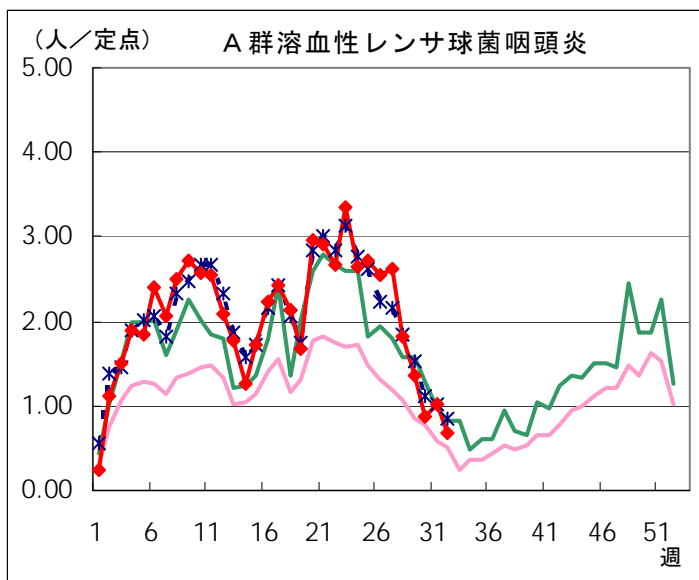
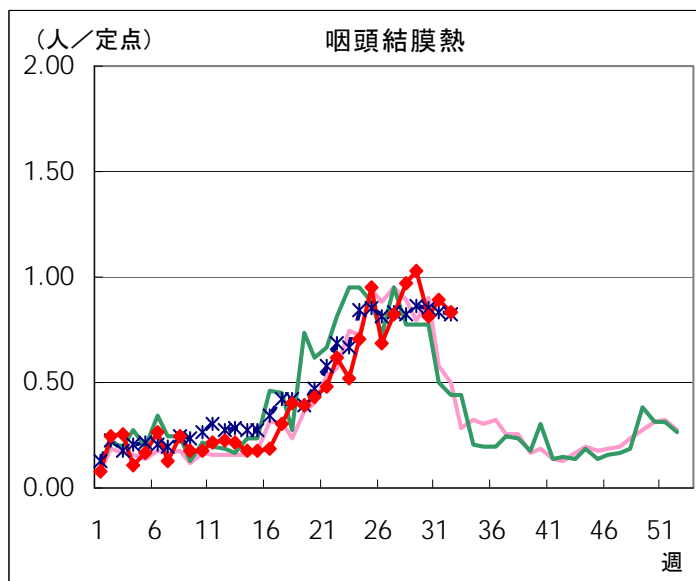
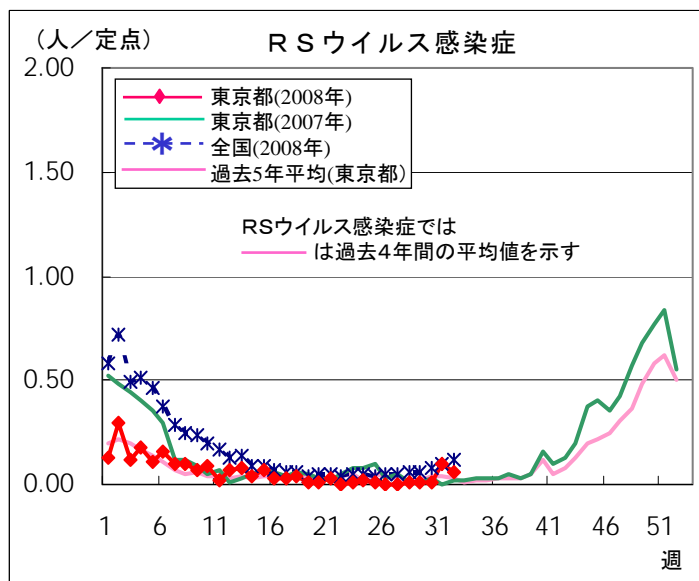
東京都	0.06	0.84	0.69	3.10	0.57	1.55	0.08	0.81	0.06	2.79
-----	------	------	------	------	------	------	------	------	------	------

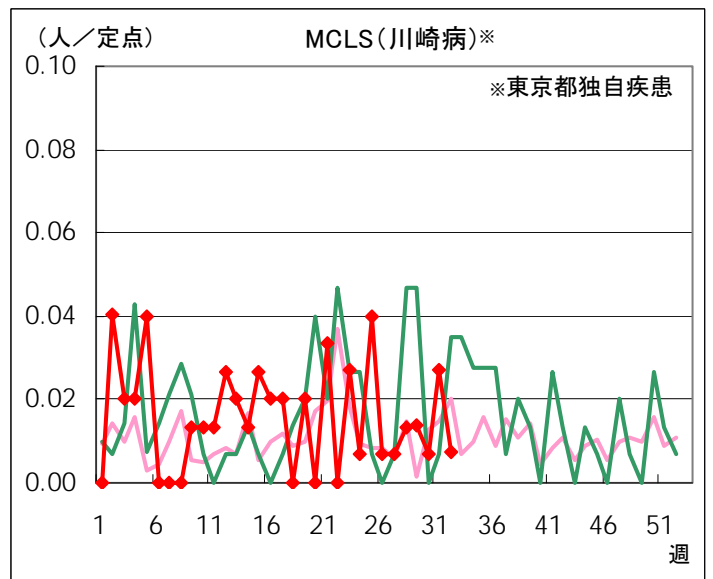
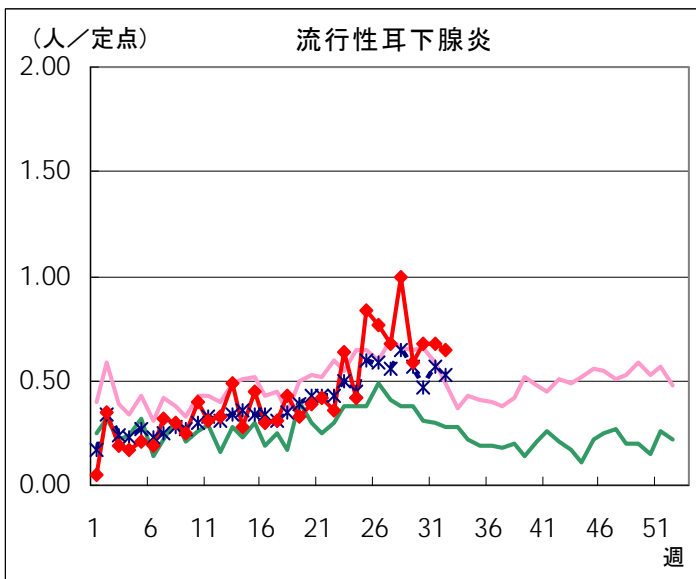
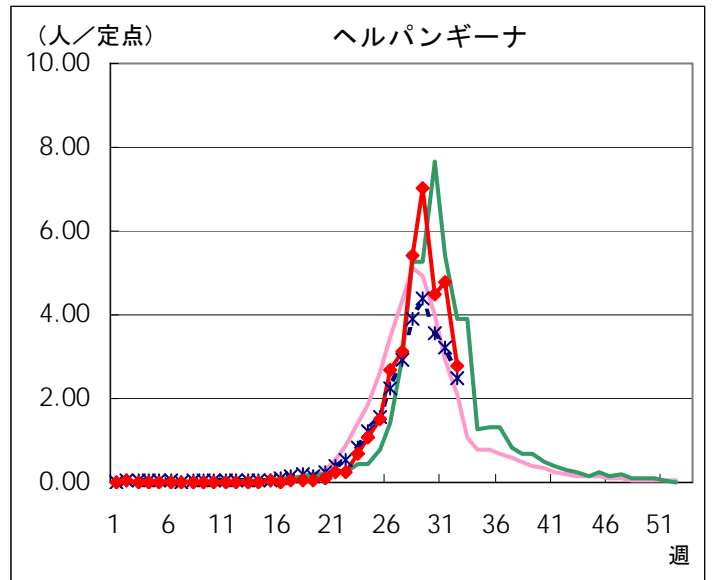
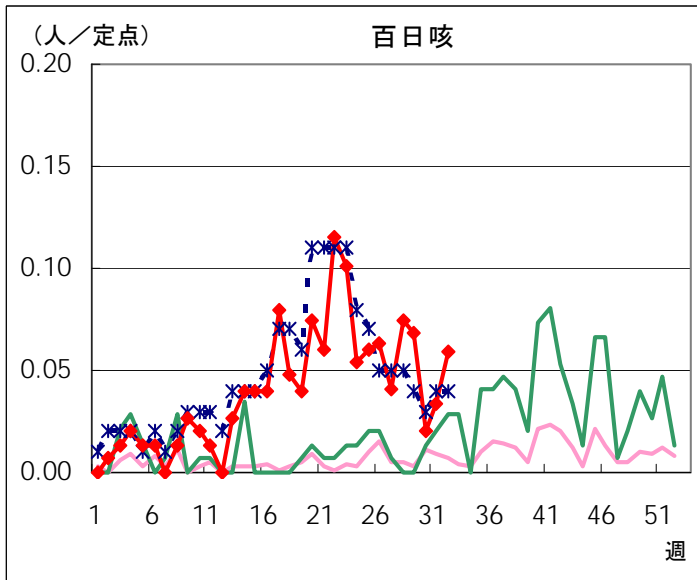
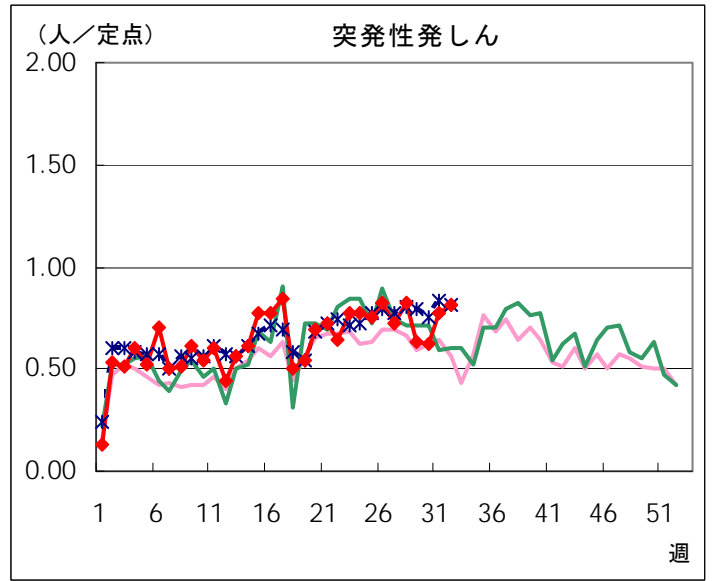
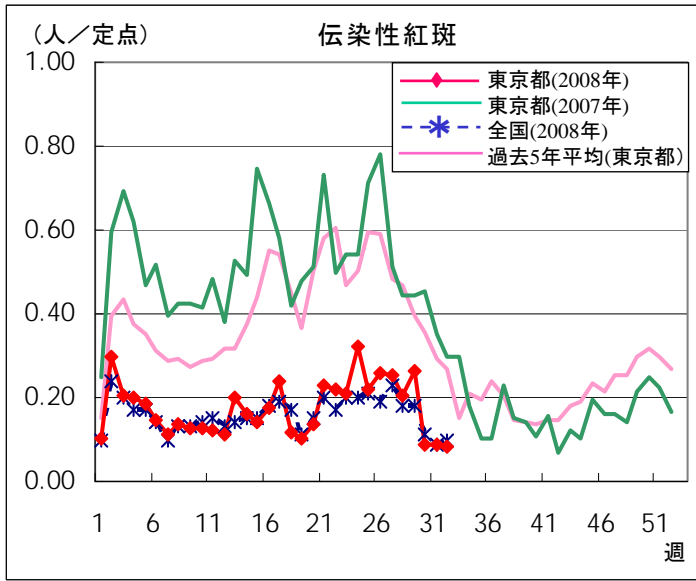
定点種別	小児科			インフルエンザ	眼科	
	流行性 耳下腺炎	不明 発しん症	MCLS (川崎病)	インフルエ ンザ	急性出血 性結膜炎	流行性 角結膜炎
千代田	0.33					
中央区						
みなと			0.20			
新宿区		0.67				1.50
文京	0.67					2.00
台東	0.33					
墨田区	1.00	0.50				1.00
江東区		0.25				3.00
品川区	0.20					
目黒区	0.33					1.00
大田区	0.11	0.22				
世田谷	1.20					
渋谷区	1.50					
中野区	0.83					
杉並	0.33					
池袋						
北区						
荒川区	7.00	0.50				1.00
板橋区	0.33					
練馬区	0.50	0.50				
足立	2.20	0.40			0.50	0.50
葛飾区	2.00					
江戸川						
八王子市	2.00	1.00				2.00
西多摩						
南多摩	0.67					
町田	0.75			0.56		
多摩立川						
多摩府中	0.67					2.00
多摩小平	0.33	0.17				3.00
島しょ	1.00					

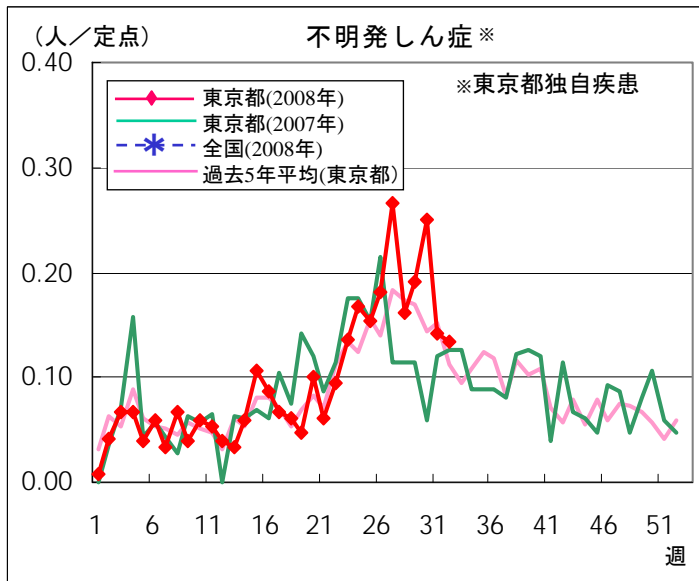
東京都	0.64	0.13	0.01	0.02	0.03	0.68
-----	------	------	------	------	------	------

定点把握対象疾患 報告数【週別発生状況】 2008年32週現在

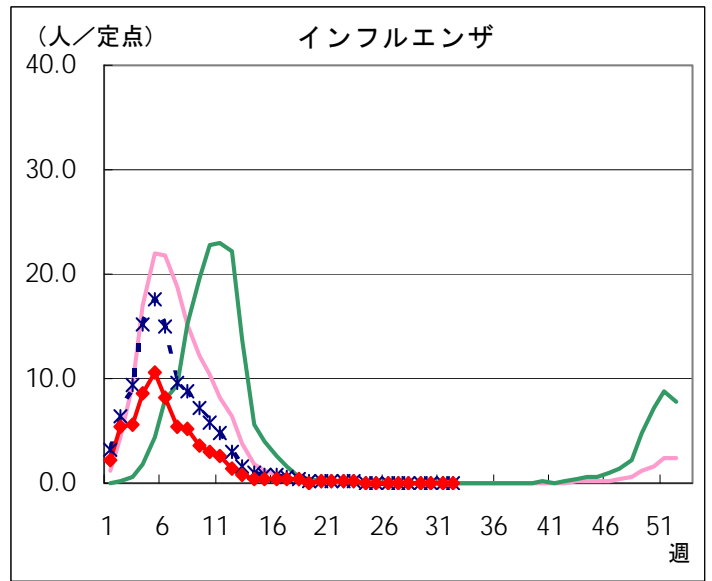
◆ 小児科定点



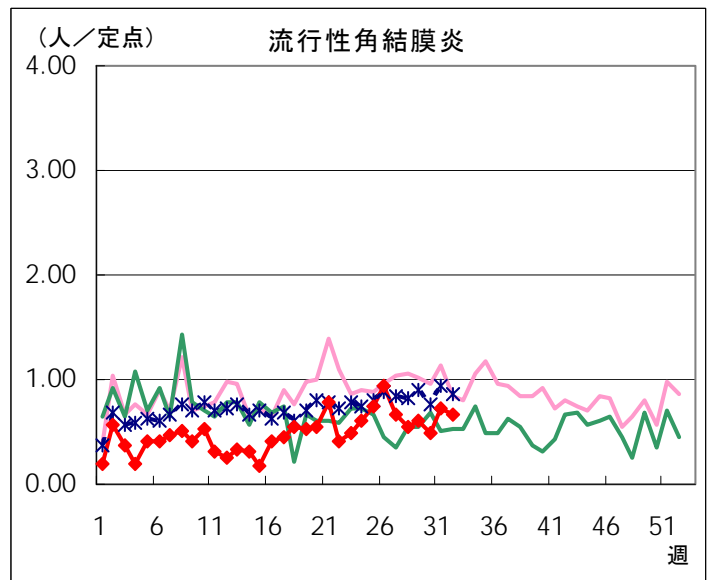
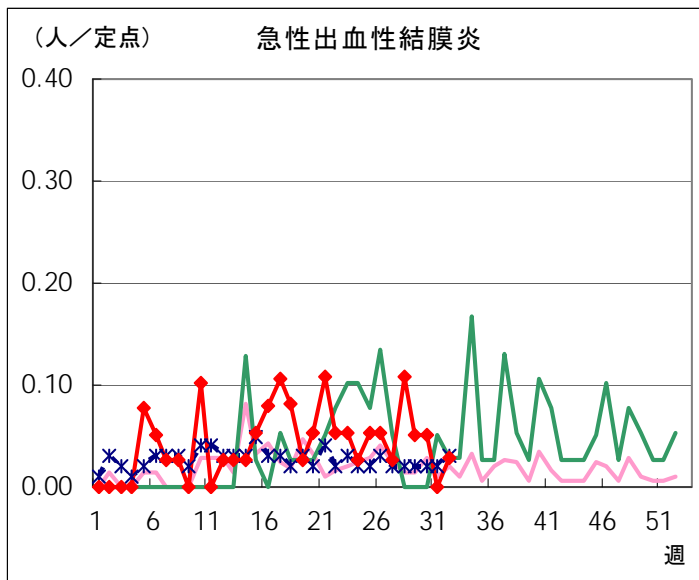




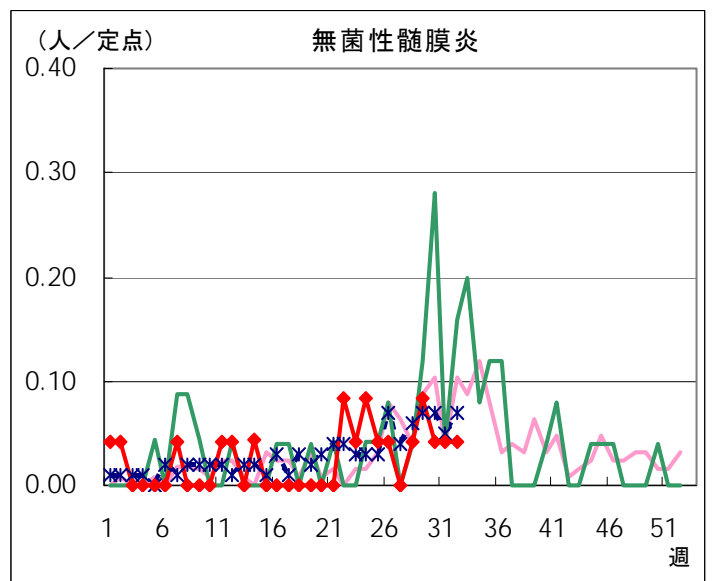
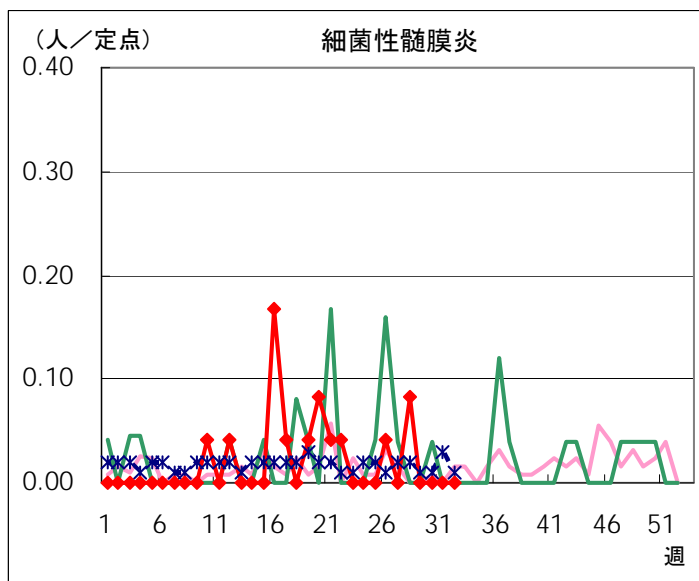
◆ インフルエンザ定点

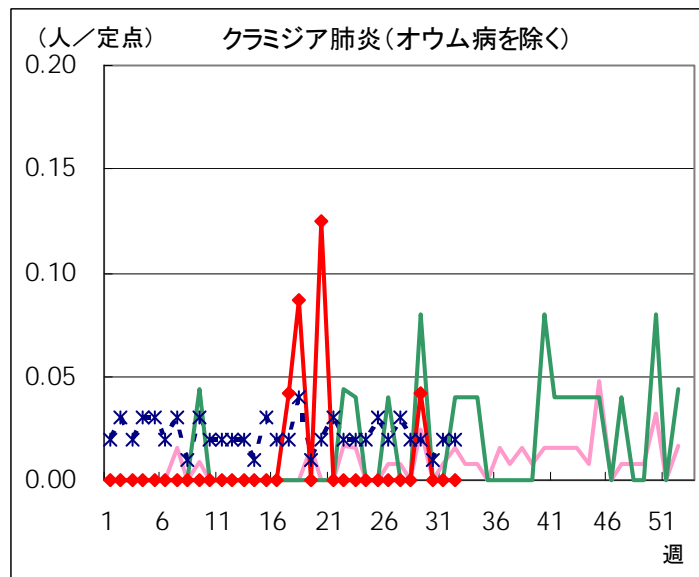
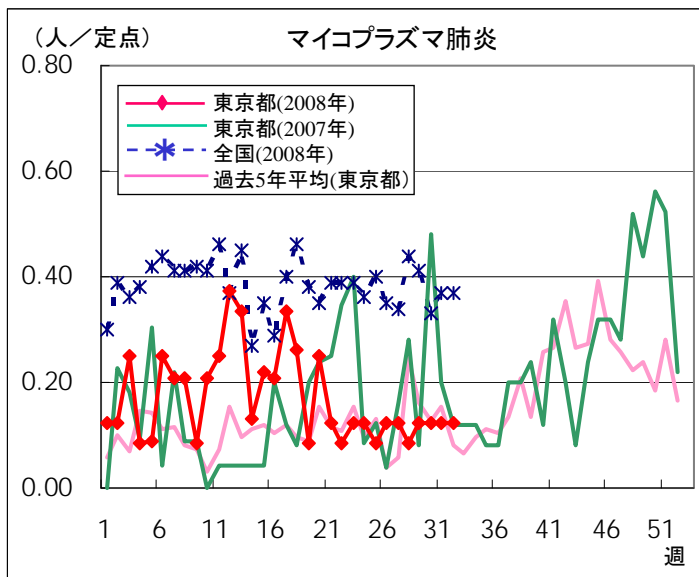


◆ 眼科定点

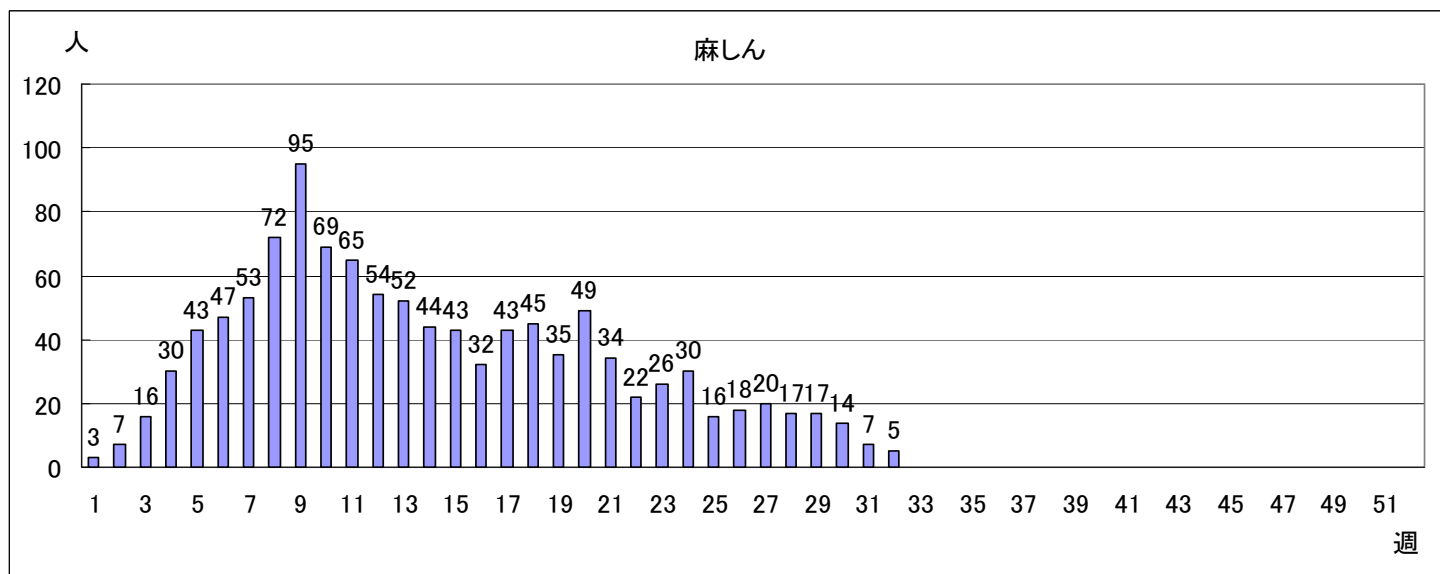


◆ 基幹定点





全数把握対象疾患 報告数【週別保健所受理状況】 2008年32週現在



病原体検査情報

◇定点(病原体)医療機関からの搬入検体

*原則として検体採取日の順に掲載しています。

検体採取日	臨床診断名	患者年齢	検査試料	検出病原体	検査法
7/19	急性咽頭炎	1	咽頭拭い液	エンテロウイルス	遺伝子
7/22	急性上気道炎 横紋筋融解	5	糞便	エンテロウイルス	
7/22	百日咳疑い 肝機能障害	1M	咽頭拭い液	百日咳菌	
7/24	ヘルパンギーナ	1	咽頭拭い液	エンテロウイルス	
7/26	流行性耳下腺炎	4	咽頭拭い液	ムンプスウイルス、EBウイルス	
7/28	ウイルス性髄膜炎	8	髄液	エンテロウイルス	
			咽頭拭い液	エンテロウイルス、 単純ヘルペスウイルス1型2型	
7/28	髄膜炎	1	髄液	ムンプスウイルス	
7/28	熱性けいれん 咽頭炎	1	咽頭拭い液	ヒトヘルペスウイルス6型	
7/28	流行性角結膜炎	59	咽頭拭い液	アデノウイルス	
7/28	RSウイルス肺炎	2	咽頭拭い液	エンテロウイルス	
7/28	不明発しん症	1	咽頭拭い液	エンテロウイルス、 ヒトヘルペスウイルス6型、7型	
7/28	デング熱	51	血清	デングウイルス	
7/28	急性咽頭炎	3M	咽頭拭い液	エンテロウイルス	
7/28	急性胃腸炎	1	直腸拭い液	エンテロウイルス	
7/28	不明発しん症	9M	咽頭拭い液	エンテロウイルス	
7/28	急性咽頭炎	8M	咽頭拭い液	アデノウイルス	
7/28	急性咽頭炎	4	咽頭拭い液	エンテロウイルス	
7/28	急性咽頭炎	4	咽頭拭い液	エンテロウイルス	
7/28	急性咽頭炎	1	記載無し	エンテロウイルス	
7/29	RSウイルス肺炎	1	咽頭拭い液	エンテロウイルス、RSウイルス	
7/29	無菌性髄膜炎	51	髄液	デングウイルス	

検体採取日	臨床診断名	患者年齢	検査試料	検出病原体	検査法
7/29	急性胃腸炎	7	直腸拭い液	ロタウイルス	抗原
7/29	頸部リンパ節炎	7	咽頭拭い液	ライノウイルス	遺伝子
7/29	急性胃腸炎	1	糞便	腸管出血性大腸菌O26 (VT1産生)	分離同定
7/30	発熱	4	記載無し	エンテロウイルス	遺伝子
7/30	出血性膀胱炎	4	尿	EBウイルス	
7/30	無熱性けいれん	1	咽頭拭い液	エンテロウイルス、 ヒトヘルペスウイルス6型	
			糞便	エンテロウイルス	
7/30	川崎病 ウイルス性発しん症	5M	咽頭拭い液	エンテロウイルス	
7/31	急性咽頭炎 急性胃腸炎	2	咽頭拭い液	エンテロウイルス、アデノウイルス	
7/31	急性咽頭炎 急性胃腸炎	2	直腸拭い液	エンテロウイルス、アデノウイルス	
7/31	急性咽頭炎	3	咽頭拭い液	エンテロウイルス	
7/31	百日咳	6	咽頭拭い液	百日咳菌	
7/31	気管支炎 発熱	10M	咽頭拭い液	エンテロウイルス、 パラインフルエンザウイルス3型	
7/31	川崎病 ウイルス性発しん症	5M	糞便	エンテロウイルス	
7/31	胃腸炎	6M	糞便	アデノウイルス	
8/1	ウイルス性結膜炎	2	結膜拭い液	アデノウイルス	
8/1	伝染性紅班	5	咽頭拭い液	パルボウイルスB19、EBウイルス	
8/1	伝染性紅班	4	咽頭拭い液	ライノウイルス、 パルボウイルスB19	
8/1	肝機能障害	7M	咽頭拭い液	EBウイルス	
記載無し	熱性けいれん重積	1	糞便	エンテロウイルス	
記載無し	けいれん重積、発熱	1	咽頭拭い液	エンテロウイルス、 ヒトヘルペスウイルス6型	
記載無し	けいれん重積、発熱	1	髄液	ヒトヘルペスウイルス6型	
記載無し	急性咽頭炎	1	咽頭拭い液	エンテロウイルス	

病原体検査情報【検出病原体別・週別】

検出病原体		2008年							
		24	25	26	27	28	29	30	31
ウイルス	アデノウイルス	11	7	6	17	12	5	3	7
	ライノウイルス	6	4	9		8		3	2
	ポリオウイルス								
	コクサッキーウイルスA群								
	コクサッキーウイルスB群								
	エコーウイルス				1				
	エンテロウイルス71								
	その他のエンテロウイルス	8	5	14		14	18	16	25
	単純ヘルペスウイルス		3			1	1		1
	水痘・帯状疱疹ウイルス						2		
	ヘルペスウイルス6/7	4	5	6		8	6	8	5
	EBウイルス	1	4	5		2	1	4	4
	サイトメガロウイルス	1	4	2			1	1	
	ムンプスウイルス	4	1	2			1	2	2
	麻疹ウイルス	1	1						
	風疹ウイルス		1						
	パルボウイルスB19						1		2
	RSウイルス								1
	ノロウイルス	1	1						
	ロタウイルス							1	1
	インフルエンザウイルスAH1								
	インフルエンザウイルスAH3	5							
	インフルエンザウイルスB	1							
デングウイルス								2	
その他のウイルス	10	6	7		4	6	4	1	
細菌	カンピロバクター	1				2			
	サルモネラ								
	腸管出血性大腸菌								1
	その他の腸管系病原菌				1				
	溶血性レンサ球菌	1	5		8	1	2		
	その他の細菌	5	1	1	8	3	7	1	2
その他の病原体									

病原体検査情報【検出病原体別・臨床診断名別】

2008年24週～31週

臨床診断名 検出病原体	インフル エンザ	上 気 道 炎	下 気 道 炎	感 染 性 胃 腸 炎	無 菌 性 髄 膜 炎	咽 頭 結 膜 熱	A 群 溶 連 菌 咽 頭 炎	流 行 性 角 結 膜 炎	ヘル パン ギー ナ	手 足 口 病	伝 染 性 紅 斑	不 明 発 し ん 症	流 行 性 耳 下 腺 炎	水 痘	麻 し ん	風 し ん	そ の 他	
搬入検体数	27	119	70	39	69	5	7	12	19	7	2	42	15	2	1	3	211	
ウイルス	アデノウイルス	7	19	8	5		1	2	5	3		5	2				11	
	ライノウイルス		4	10			1		1	3		4	3				6	
	ポリオウイルス																	
	コクサッキーウイルスA群																	
	コクサッキーウイルスB群																	
	エコーウイルス	1																
	エンテロウイルス71																	
	その他のエンテロウイルス		28	12	8	5	2		7	5		9	2					22
	単純ヘルペスウイルス				1	1												4
	水痘・帯状疱疹しんウイルス													2				
	ヘルペスウイルス6/7		4	1		1			1	1		12						22
	EBウイルス		2	1								1	5	6				6
	サイトメガロウイルス			2														7
	ムンプスウイルス					2								9				1
	麻しんウイルス		1													1		
	風しんウイルス												1					
	パルボウイルスB19											2					1	
	RSウイルス			1														
	ノロウイルス				2													
	ロタウイルス				2													
	インフルエンザウイルスAH1																	
インフルエンザウイルスAH3	1	1	3															
インフルエンザウイルスB		1																
デングウイルス					1												1	
その他のウイルス		14	20			1						1					2	
細菌	カンピロバクター				3													
	サルモネラ																	
	腸管出血性大腸菌				1													
	その他の腸管系病原菌																1	
	溶血性レンサ球菌		10	1				6										
その他の細菌		23	2		1						1					1		
その他の病原体																		