
INFECTIOUS DISEASES WEEKLY REPORT

TOKYO **iDWR**

東京都感染症情報センター

東京都感染症週報

2008年第35週
(8月25日～8月31日)

* 2008年9月3日現在の情報により作成しています。
最新のデータは「Web版感染症発生動向」をご覧ください。
<http://survey.tokyo-eiken.go.jp/>

平成20(2008)年9月4日発行

編集・発行

東京都医師会感染症予防検討委員会
東京都健康安全研究センター疫学情報室

電話：03-3363-3213(直通)
FAX：03-5332-7365
e-mail：idsc@tokyo-eiken.go.jp

全数把握対象疾患 報告数 2008年35週

分類	対象疾患	東京都(保健所受理週)				年累計	全国(診断週)	
		32週	33週	34週	35週		35週	年累計
一類	エボラ出血熱							
	クリミア・コンゴ出血熱							
	痘そう							
	南米出血熱							
	ペスト							
	マールブルグ病							
	ラッサ熱							
二類	急性灰白髄炎							1
	結核	98	98	79	76	2913	334	17954
	ジフテリア							
	重症急性呼吸器症候群 *							
	鳥インフルエンザ (H5N1) **							
三類	コレラ	1			1	5	3	37
	細菌性赤痢	1		1	1	40	14	216
	腸管出血性大腸菌感染症	31	49	24	20	242	251	2809
	腸チフス					6		31
	パラチフス					5		22
四類	E型肝炎		1			6		32
	ウエストナイル熱							
	A型肝炎	1			1	21	1	126
	エキノкокクス症							8
	黄熱							
	オウム病							5
	オムスク出血熱							
	回帰熱							
	キャサスル森林病							
	Q熱					1		2
	狂犬病							
	コクシジオイデス症							2
	サル痘							
	腎症候性出血熱							
	西部ウマ脳炎							
	ダニ媒介脳炎							
	炭疽							
	つつが虫病					5		121
	デング熱	1	1	1	1	18		51
	東部ウマ脳炎							
	鳥インフルエンザ (H5N1を除く)							
	ニパウイルス感染症							
	日本紅斑熱						4	44
	日本脳炎						1	1
	発しんチフス							
	ハンタウイルス肺症候群							
	Bウイルス病							
	鼻疽							
	ブルセラ症						1	4
	ベネズエラウマ脳炎							
	ヘンドラウイルス感染症							
ボツリヌス症						1	1	
マラリア				2	14	4	31	
野兔病							4	
ライム病							3	
リッサウイルス感染症								
リフトバレー熱								
類鼻疽								
レジオネラ症		1	4	3	53	13	578	
レプトスピラ症							5	
ロッキー山紅斑熱								

分類	対象疾患	東京都(保健所受理週)				全国(診断週)		
		32週	33週	34週	35週	年累計	35週	年累計
五類 (全数届出)	アメーバ赤痢	7	6	1	6	130	14	578
	ウイルス性肝炎(A型・E型を除く)					23	1	156
	急性脳炎***	1				7	3	133
	クリプトスポリジウム症					2		6
	クロイツフェルト・ヤコブ病					11	1	104
	劇症型溶血性レンサ球菌感染症		1	1		17	1	82
	後天性免疫不全症候群	8	8	12	9	368	12	996
	ジアルジア症		1			17		54
	髄膜炎菌性髄膜炎					2		10
	先天性風しん症候群							1
	梅毒	3	3	3	3	131	7	538
	破傷風	1				4	2	79
	バンコマイシン耐性黄色ブドウ球菌感染症							
	バンコマイシン耐性腸球菌感染症					10	1	56
	風しん	1	3		2	37	3	271
麻しん	5	4	5	4	1136	21	10711	
2008/9/3集計								

* 病原体がコロナウイルス属SARSコロナウイルスであるものに限る。

** 2008年5月12日から指定された。

*** ウエストナイル脳炎、西部ウマ脳炎、ダニ媒介性脳炎、東部ウマ脳炎、日本脳炎、ペネズエラウマ脳炎及びリフトバレー熱を除く。

(全数把握対象疾患のコメント)

〈二類感染症〉

結核 76件 肺結核48件、その他28件で、推定感染地は国内73件、台湾1件、フィリピン1件、不明1件。年齢は10歳未満3件(うち5歳未満1件)、10歳代4件、20歳代4件、30歳代12件、40歳代11件、50歳代12件、60歳代9件、70歳代11件、80歳代8件、90歳代2件であった。

〈三類感染症〉

コレラ 1件 O1エルトル小川型で、推定感染地は国内。飲食物による経口感染が疑われている。
細菌性赤痢 1件 ソンネで、推定感染地は福岡県。出前のすし喫食との関連が疑われている。
腸管出血性大腸菌感染症 20件 有症状者11件、無症状病原体保有者9件で、血清型・毒素型はO157(VT1VT2) 7件、O157(VT2) 6件、O26(VT1) 5件、O157(VT1) 1件、O145(VT1) 1件であった。年齢は10歳未満9件(うち5歳未満5件)、10歳代1件、20歳代6件、30歳代1件、50歳代1件、60歳代1件、80歳代1件であった。O157(VT2) 80歳代1件の死亡が報告されている。O26(VT1)のうち4件は5歳未満で、同じ保育施設に通っていた。

〈四類感染症〉

A型肝炎 1件 推定感染地は国内で、7月中に喫食したカキ・ホヤとの関連が疑われている。
デング熱 1件 推定感染地はタイで、血清型は3型であった。
マラリア 2件 1件は熱帯熱マラリアで推定感染地はインドネシア、1件は三日熱または四日熱マラリアで(区別つかず)、推定感染地はインドであった。
レジオネラ症 3件 すべて肺炎型で、推定感染地はすべて都内。1件で入浴施設との関連が疑われているが、他2件の感染経路は不明。

〈五類感染症〉

アメーバ赤痢 6件 腸管アメーバ症1件、腸管外アメーバ症4件、腸管及び腸管外アメーバ症1件で、推定感染地は国内4件、中国1件、アルゼンチン1件、推定感染経路は飲食物による経口感染3件、性的接触1件、不明2件であった。
後天性免疫不全症候群 9件 無症候キャリア6件、AIDS 1件、その他2件で、推定感染地は国内7件、不明2件、推定感染経路はすべて性的接触7件(同性間6件、両性間1件)、不明2件であった。
梅毒 3件 早期顕症梅毒Ⅰ期1件、早期顕症Ⅱ期2件で、推定感染地は国内2件、インドネシア1件、推定感染経路は性的接触2件(異性間1件、性別不明1件)、不明1件であった。
風しん 2件 検査診断例1件、臨床診断例1件で、ともに5歳未満。風しん含有ワクチン接種歴は1回1件、不明1件であった。
麻しん 4件 麻しん(検査診断例)2件、麻しん(臨床診断例)1件、修飾麻しん(検査診断例)1件で、年齢は10歳未満3件(うち5歳未満2件)、70歳代1件であった。麻しん含有ワクチン接種歴は無し1件、1回2件、不明1件。70歳代の1件は修飾麻しん(検査診断例)で、孫が麻しんと診断されていた。

定点把握対象疾患 報告数 2008年35週

定点種別	対象疾患	2008年					報告 医療 機関数	定点 医療 機関数
		32週	33週	34週	35週 (定点当たり)			
小児科	RSウイルス感染症	8	10	25	12	0.08	143	150
	咽頭結膜熱	128	62	76	71	0.50		
	A群溶血性レンサ球菌咽頭炎	95	58	83	95	0.66		
	感染性胃腸炎	455	316	426	421	2.94		
	水痘	79	53	32	32	0.22		
	手足口病	230	142	115	119	0.83		
	伝染性紅斑	11	6	13	8	0.06		
	突発性発しん	113	66	94	110	0.77		
	百日咳	8	1	4	6	0.04		
	ヘルパンギーナ	404	228	196	191	1.34		
	流行性耳下腺炎	89	53	90	77	0.54		
	不明発しん症(注1)	19	18	14	7	0.05		
	MCLS(川崎病)(注1)	1	1	1	0	0.00		
インフルエンザ	インフルエンザ(注2)	5	0	2	2	0.01	277	290
眼科	急性出血性結膜炎	1	1	1	3	0.08	38	39
	流行性角結膜炎	23	15	13	18	0.47		
基幹	細菌性髄膜炎(注3)	0	0	2	0	0.00	24	24
	無菌性髄膜炎	1	0	0	1	0.04		
	マイコプラズマ肺炎	3	2	11	8	0.33		
	クラミジア肺炎(オウム病を除く)	0	0	0	0	0.00		
2008/9/3集計								

(注1) 不明発しん症、MCLS(川崎病)は東京都が独自に指定する疾患である。

(注2) 鳥インフルエンザ及び新型インフルエンザ等感染症を除く。

(注3) 髄膜炎菌性髄膜炎を除く。

風しん、麻疹、成人麻疹は2008年第1週より全数把握対象疾患に変更。

(定点把握対象疾患のコメント)

- ・咽頭結膜熱の定点当たり報告数は微減した。非流行期よりはまだ高いレベルにあり、過去の同時期と比較しても高いレベルにあるので、引き続き注意が必要である。
- ・手足口病の定点当たり報告数は微減した。過去5年平均の同時期と同じレベルである。
- ・百日咳の定点当たり報告数は2週連続して増加した。患者実数は6人で、うち20歳以上は3人であった。2007年の同時期とほぼ同じレベルであり、今後の推移に引き続き注意が必要である。
- ・マイコプラズマ肺炎の定点当たり報告数は減少したが、過去の同時期と比較して依然多く、引き続き注意が必要である。

(定点医療機関からのコメント)

太田区保健所管内定点医療機関

- ・8才男子、サルモネラO4感染性腸炎で感染源は不明。
- ・10才男子、カンピロバクター性腸炎、お祭りの屋台の焼肉が原因と推測される。

板橋区保健所管内定点医療機関

- ・10歳男児、感染性胃腸炎でカンピロバクターを検出。

定点把握対象疾患 報告数【年齢階級別】 2008年35週

定点種別	小児科									
	RSウイルス感染症	咽頭結膜熱	A群溶血性レンサ球菌咽頭炎	感染性胃腸炎	水痘	手足口病	伝染性紅斑	突発性発しん	百日咳	ヘルパンギーナ
～5か月	3			6	1			1		2
～11か月	1	4		35	5	14		53		24
1歳	6	7	1	73	7	28	1	47		62
2歳	2	11	6	35	6	34		7		44
3歳		15	16	32	5	12		1		19
4歳		8	9	32	4	13	3	1		19
5歳		6	11	18	1	6	1			10
6歳		2	13	21		5	1			3
7歳		7	9	23	1	2	1		1	4
8歳		2	6	14		3				1
9歳		3	6	24			1			
10～14歳		4	7	25	1	1			1	3
15～19歳		2	1	4					1	
20～29歳			10	79	1	1			3	
30～39歳										
40～49歳										
50～59歳										
60～69歳										
70～79歳										
80歳以上										
合計	12	71	95	421	32	119	8	110	6	191
先週比	-13	-5	12	-5		4	-5	16	2	-5

注:小児科定点把握対象疾患の「20～29歳」は「20歳以上」と読み替える。
眼科定点把握対象疾患のうち、「70～79歳」は「70歳以上」と読み替える。

定点種別	小児科			インフルエンザ	眼科	
	流行性耳下腺炎	不明発しん症	MCLS(川崎病)	インフルエンザ	急性出血性結膜炎	流行性角結膜炎
～5か月						
～11か月		3				
1歳	8	3				
2歳	10				1	1
3歳	14					
4歳	10			1		
5歳	9	1				
6歳	8					
7歳	3					
8歳	6					
9歳	1					
10～14歳	7					
15～19歳	1					1
20～29歳				1	2	1
30～39歳						6
40～49歳						5
50～59歳						1
60～69歳						3
70～79歳						
80歳以上						
合計	77	7		2	3	18
先週比	-13	-7	-1		2	5

注:小児科定点把握対象疾患の「20～29歳」は「20歳以上」と読み替える。
眼科定点把握対象疾患のうち、「70～79歳」は「70歳以上」と読み替える。

全数把握対象疾患 (風しん、麻しん)報告数 【年齢階級別】 2008年35週

	風しん	麻しん
0歳		
1歳	1	2
2歳		
3歳	1	
4歳		
5歳		1
6歳		
7歳		
8歳		
9歳		
10～14歳		
15～19歳		
20～29歳		
30～39歳		
40～49歳		
50～59歳		
60～69歳		
70～79歳		1
80歳以上		
合計	2	4

定点把握対象疾患 報告数【保健所別】 2008年35週

定点種別	小児科									
	RSウイルス感染症	咽頭結膜熱	A群溶血性レンサ球菌咽頭炎	感染性胃腸炎	水痘	手足口病	伝染性紅斑	突発性発しん	百日咳	ヘルパンギーナ
千代田	2									
中央区				4	1	3	1	2		1
みなと	5	6	7	27	1	4		6		9
新宿区		1	3	16	3	7		1		7
文京		3	3	3				2		3
台東			5	10		4		4		8
墨田区		1	1	4	2	3		4		
江東区		2	1	26		6		4		3
品川区		1	1	18	2	2		5		7
目黒区		1	2	1		4		2		1
大田区	3	8	7	34	1	4	1	8	1	16
世田谷		1	2	15	1	1		3		9
渋谷区		1		10		4	1	1		
中野区				33	3	5		2	1	13
杉並		7		29		7		5		2
池袋		2		4				1	1	
北区		1		4	3	4		5		4
荒川区			3	6			1	4	2	1
板橋区	1		1	11		4		2		1
練馬区		3	2	3	1	4		7	1	3
足立		1	2	14	1	2		1		3
葛飾区			6	4		8	1	3		8
江戸川		4	7	8	1	4		5		10
八王子市	1	8	12	31	1	4	2	6		3
西多摩		4	1	7	3			4		8
南多摩		1	7	16	1	7		3		18
町田		3	14	35	5	17	1	5		17
多摩立川			1	10	1					3
多摩府中		5	2	14	1	8		9		6
多摩小平		7	5	24		3		6		23
島しょ										4
東京都合計	12	71	95	421	32	119	8	110	6	191

全数把握対象疾患
(風しん、麻しん)報告数

【保健所別】 2008年35週

定点種別	小児科			インフルエンザ	眼科	
	流行性 耳下腺炎	不明 発しん症	MCLS (川崎病)	インフルエ ンザ	急性出血 性結膜炎	流行性 角結膜炎
千代田						
中央区						
みなと	1					
新宿区	1					3
文京	1					2
台東	3					
墨田区	3					
江東区						2
品川区						1
目黒区						1
大田区	4	1			1	1
世田谷	3				1	
渋谷区	2					
中野区	3					
杉並	2					
池袋	1					2
北区	3	1				
荒川区	10					1
板橋区	2					
練馬区	6	1				1
足立	2				1	2
葛飾区	6					
江戸川	1					1
八王子市	8	1				
西多摩	1					
南多摩	2					1
町田	8	2		2		
多摩立川						
多摩府中	3					
多摩小平	1	1				
島しょ						

東京都合計	77	7	-	2	3	18
-------	----	---	---	---	---	----

	風しん	麻しん
千代田		
中央区		
みなと		
新宿区		
文京		
台東		
墨田区		
江東区		
品川区		
目黒区		
大田区	1	
世田谷		
渋谷区		
中野区		
杉並		
池袋		
北区		
荒川区		
板橋区		
練馬区		
足立		1
葛飾区		
江戸川		
八王子市	1	1
西多摩		
南多摩		
町田		
多摩立川		1
多摩府中		1
多摩小平		
島しょ		

東京都合計	2	4
-------	---	---

定点把握対象疾患 報告数【保健所別・定点当たり】 2008年35週

定点種別	小児科									
	RSウイルス感染症	咽頭結膜熱	A群溶血性レンサ球菌咽頭炎	感染性胃腸炎	水痘	手足口病	伝染性紅斑	突発性発しん	百日咳	ヘルパンギーナ
千代田	0.67									
中央区				1.33	0.33	1.00	0.33	0.67		0.33
みなと	0.83	1.00	1.17	4.50	0.17	0.67		1.00		1.50
新宿区		0.17	0.50	2.67	0.50	1.17		0.17		1.17
文京		1.00	1.00	1.00				0.67		1.00
台東			1.67	3.33		1.33		1.33		2.67
墨田区		0.33	0.33	1.33	0.67	1.00		1.33		
江東区		0.50	0.25	6.50		1.50		1.00		0.75
品川区		0.17	0.17	3.00	0.33	0.33		0.83		1.17
目黒区		0.33	0.67	0.33		1.33		0.67		0.33
大田区	0.33	0.89	0.78	3.78	0.11	0.44	0.11	0.89	0.11	1.78
世田谷		0.13	0.25	1.88	0.13	0.13		0.38		1.13
渋谷区		0.25		2.50		1.00	0.25	0.25		
中野区				5.50	0.50	0.83		0.33	0.17	2.17
杉並		1.17		4.83		1.17		0.83		0.33
池袋		1.00		2.00				0.50	0.50	
北区		0.25		1.00	0.75	1.00		1.25		1.00
荒川区			1.50	3.00			0.50	2.00	1.00	0.50
板橋区	0.20		0.20	2.20		0.80		0.40		0.20
練馬区		0.60	0.40	0.60	0.20	0.80		1.40	0.20	0.60
足立		0.25	0.50	3.50	0.25	0.50		0.25		0.75
葛飾区			1.50	1.00		2.00	0.25	0.75		2.00
江戸川		0.80	1.40	1.60	0.20	0.80		1.00		2.00
八王子市	0.25	2.00	3.00	7.75	0.25	1.00	0.50	1.50		0.75
西多摩										
南多摩		0.25	1.75	4.00	0.25	1.75		0.75		4.50
町田		0.75	3.50	8.75	1.25	4.25	0.25	1.25		4.25
多摩立川			0.20	2.00	0.20					0.60
多摩府中		0.50	0.20	1.40	0.10	0.80		0.90		0.60
多摩小平		1.17	0.83	4.00		0.50		1.00		3.83
島しょ										4.00

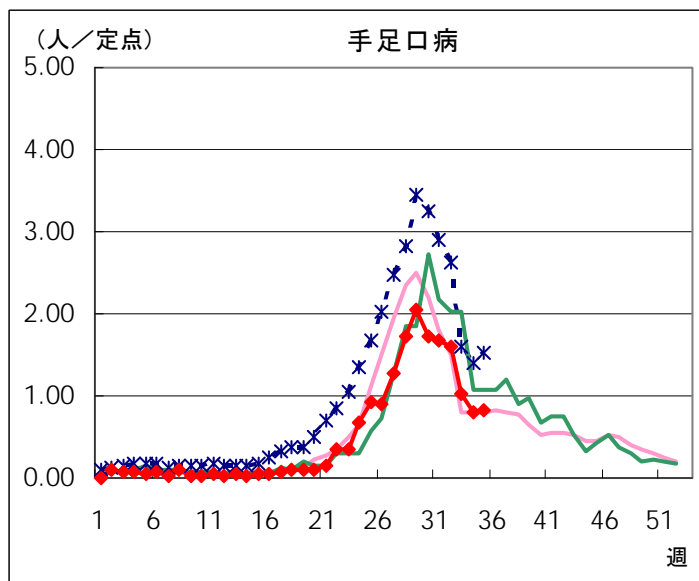
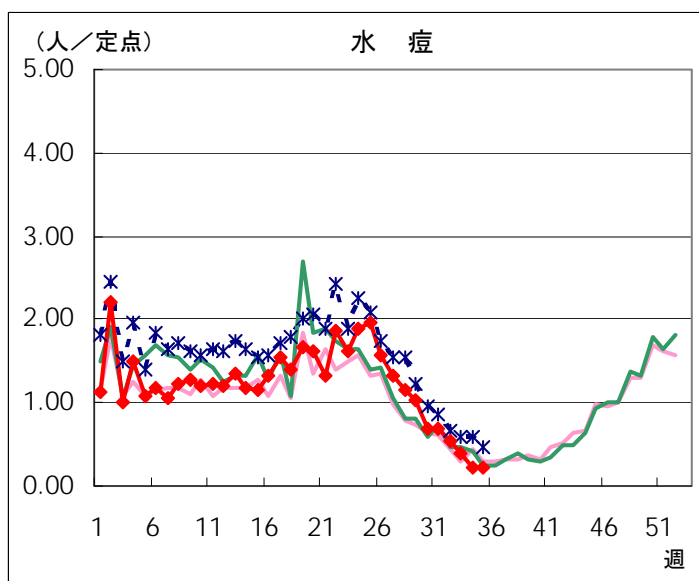
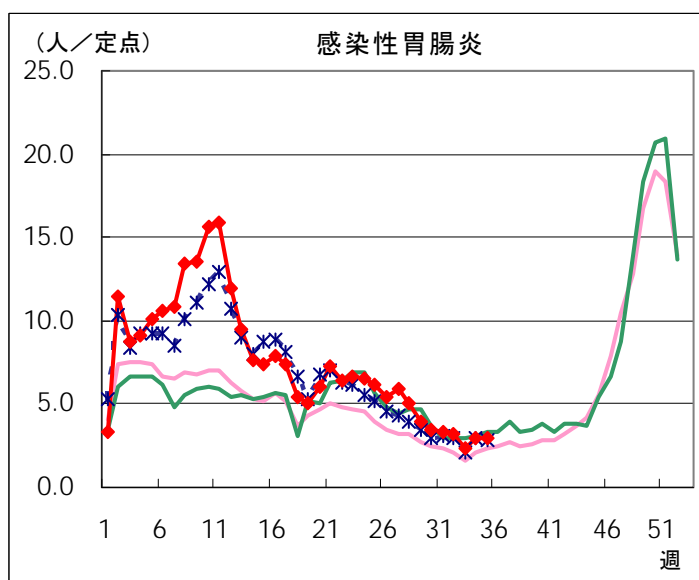
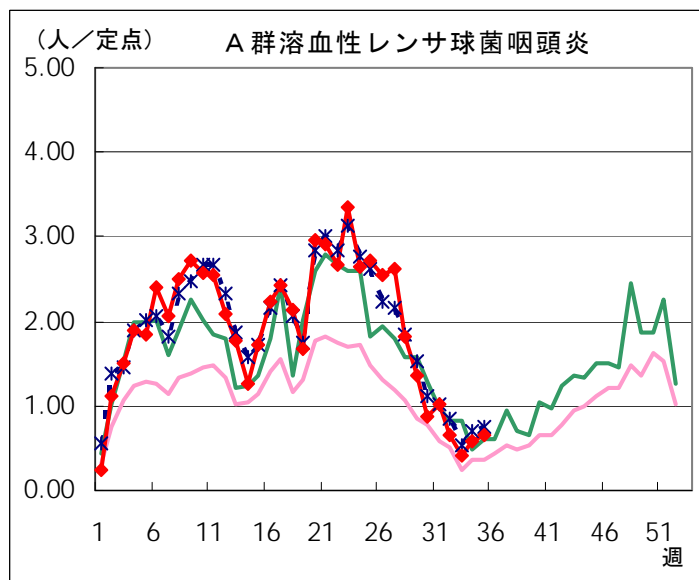
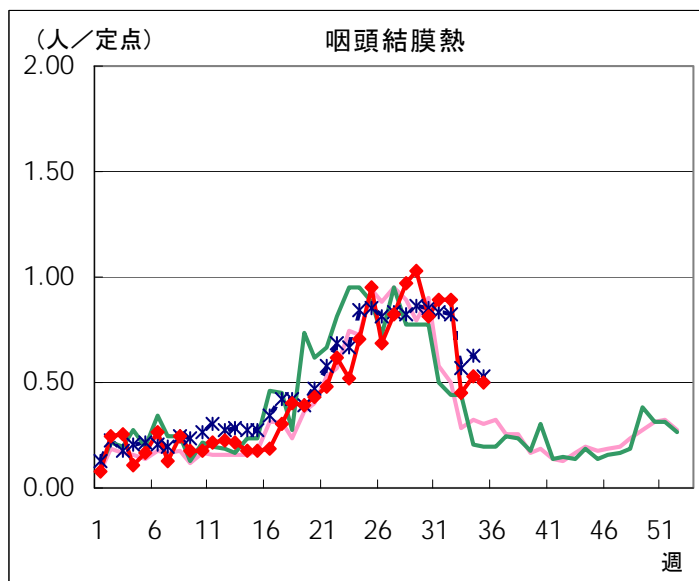
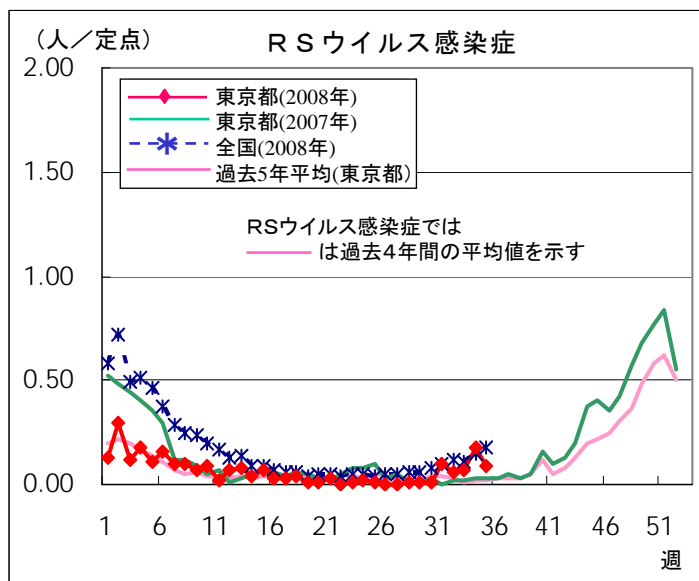
東京都	0.08	0.50	0.66	2.94	0.22	0.83	0.06	0.77	0.04	1.34
-----	------	------	------	------	------	------	------	------	------	------

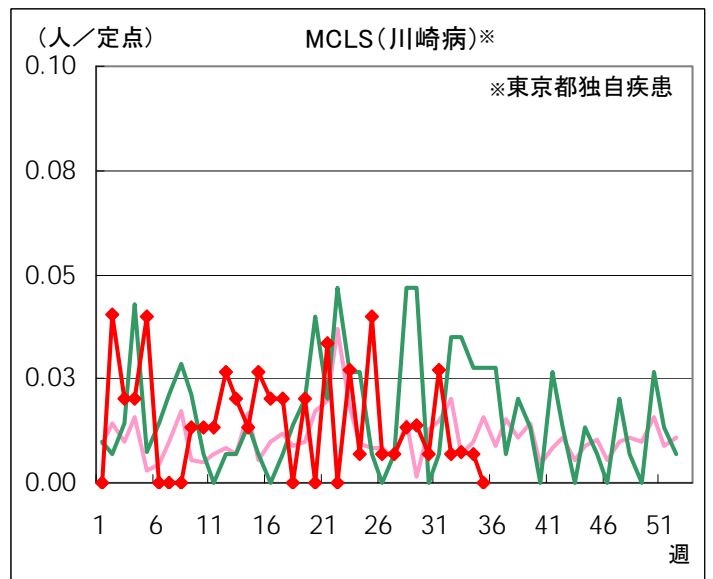
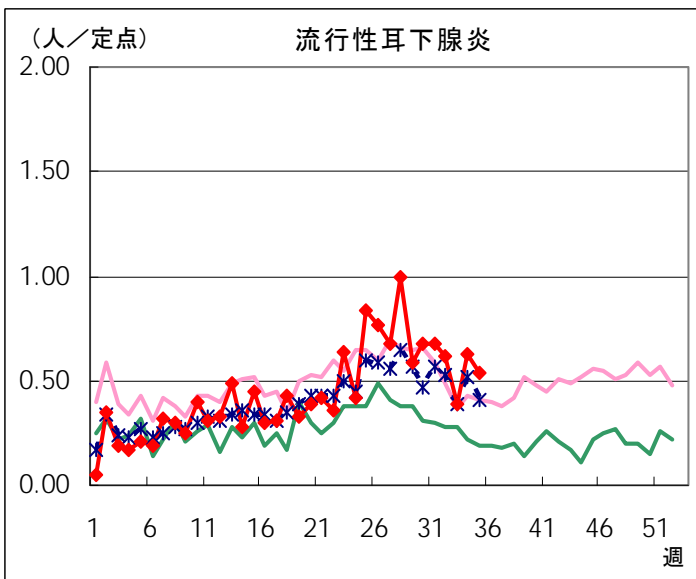
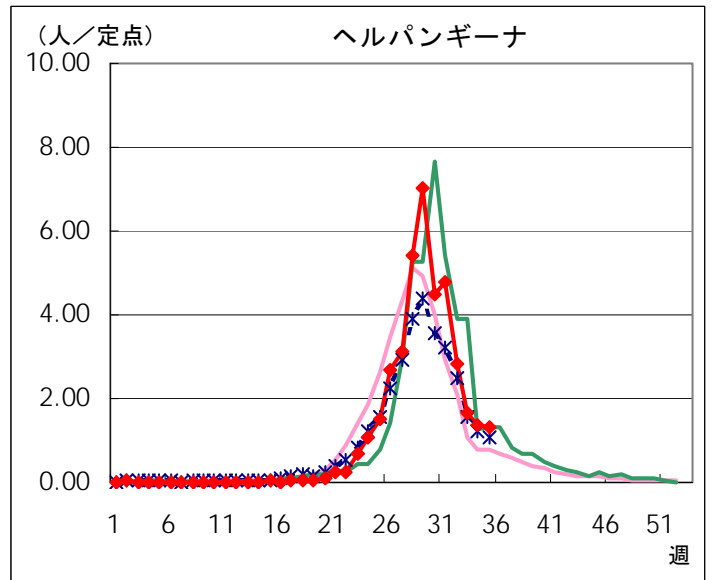
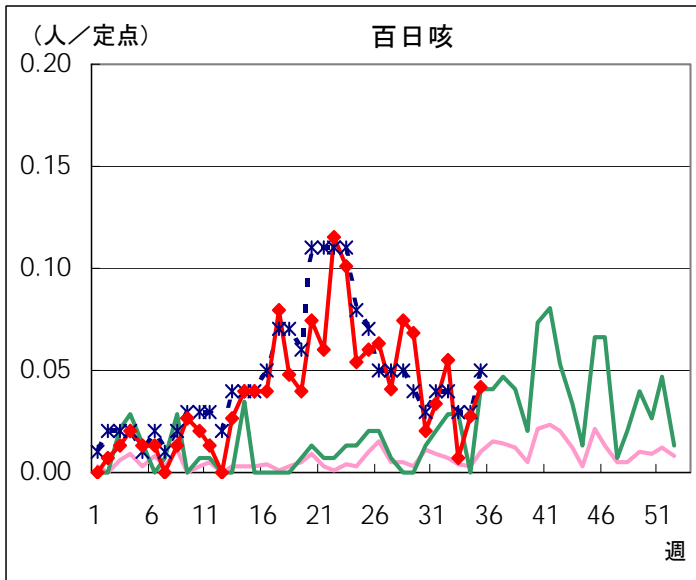
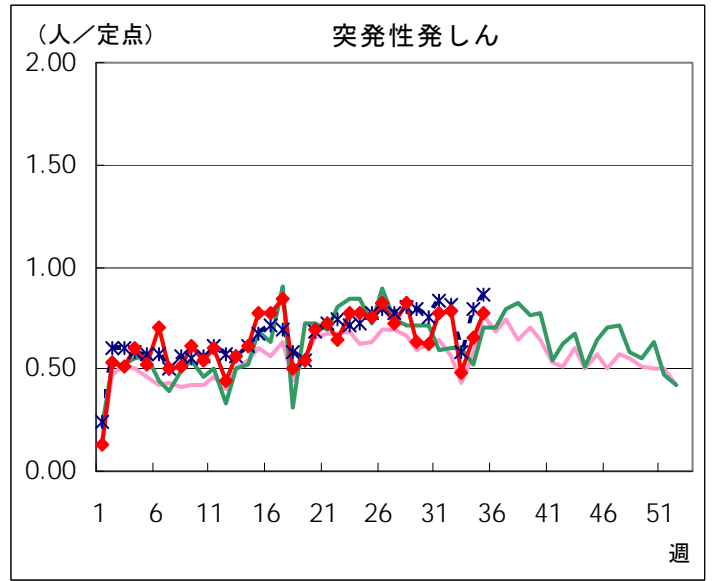
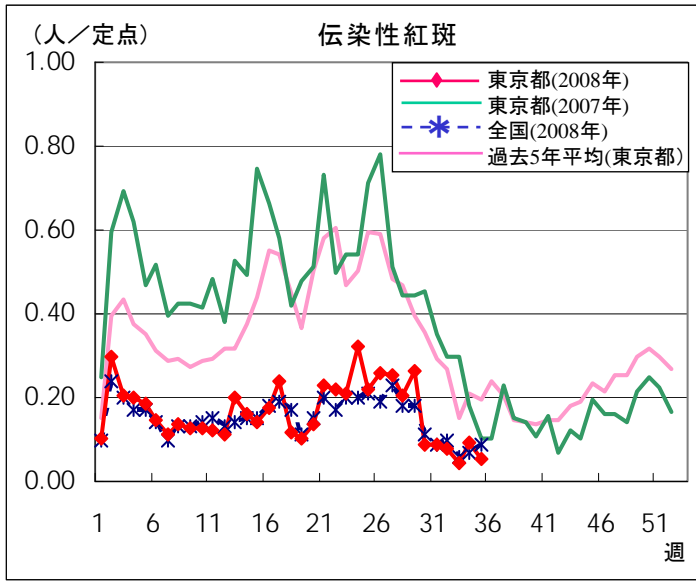
定点種別	小児科			インフルエンザ	眼科	
	流行性 耳下腺炎	不明 発しん症	MCLS (川崎病)	インフルエ ンザ	急性出血 性結膜炎	流行性 角結膜炎
千代田						
中央区						
みなと	0.17					
新宿区	0.17					1.50
文京	0.33					2.00
台東	1.00					
墨田区	1.00					
江東区						2.00
品川区						1.00
目黒区						1.00
大田区	0.44	0.11			0.50	0.50
世田谷	0.38				0.50	
渋谷区	0.50					
中野区	0.50					
杉並	0.33					
池袋	0.50					2.00
北区	0.75	0.25				
荒川区	5.00					1.00
板橋区	0.40					
練馬区	1.20	0.20				0.50
足立	0.50				0.50	1.00
葛飾区	1.50					
江戸川	0.20					0.50
八王子市	2.00	0.25				
西多摩						
南多摩	0.50					1.00
町田	2.00	0.50		0.22		
多摩立川						
多摩府中	0.30					
多摩小平	0.17	0.17				
島しょ						

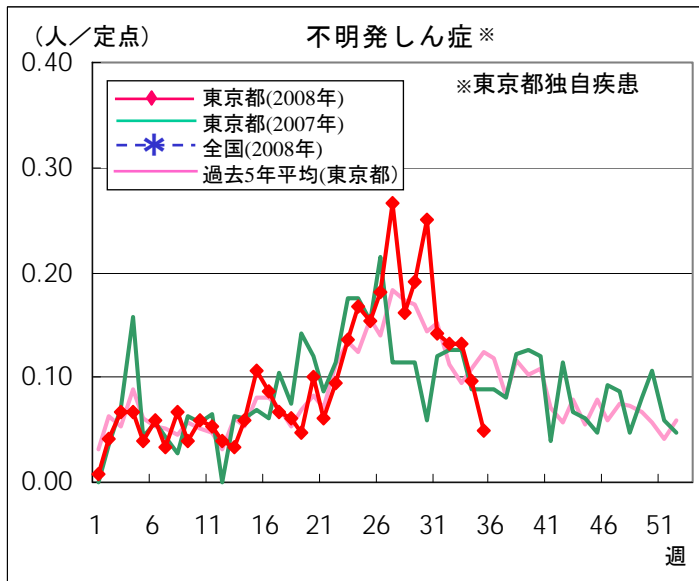
東京都	0.54	0.05	-	0.01	0.08	0.47
-----	------	------	---	------	------	------

定点把握対象疾患 報告数【週別発生状況】 2008年35週現在

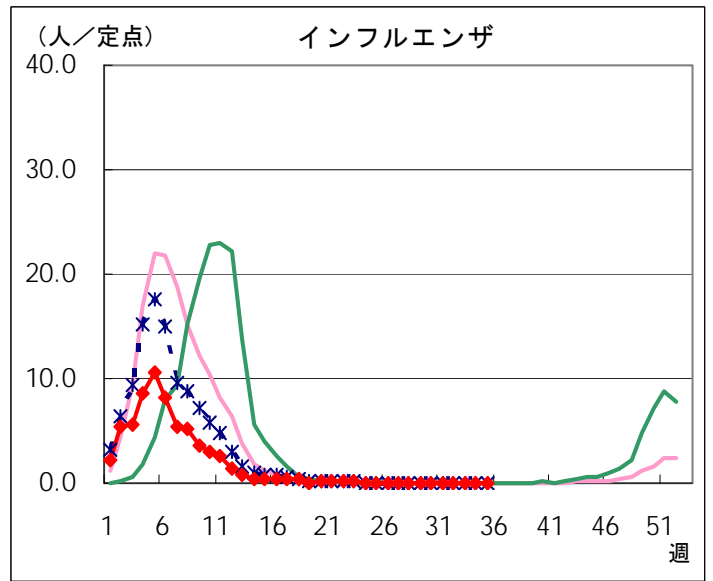
◆ 小児科定点



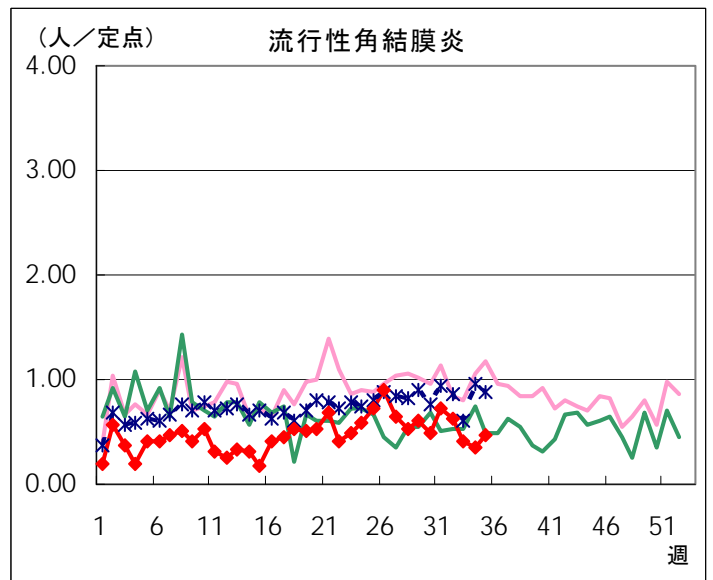
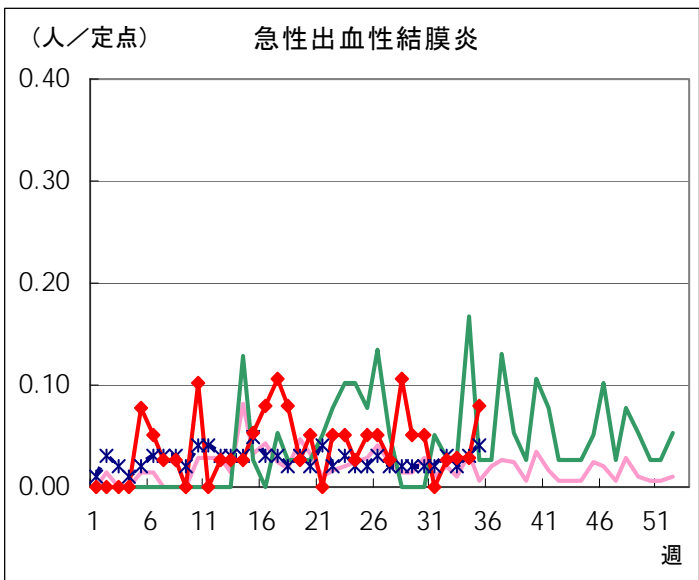




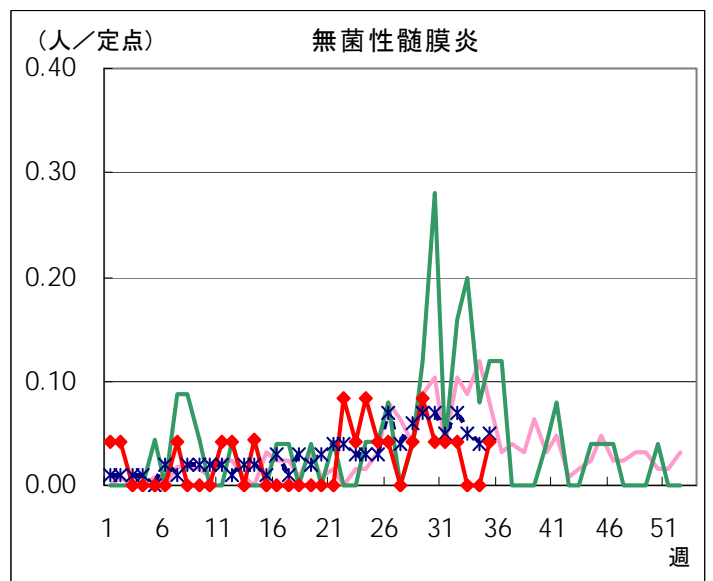
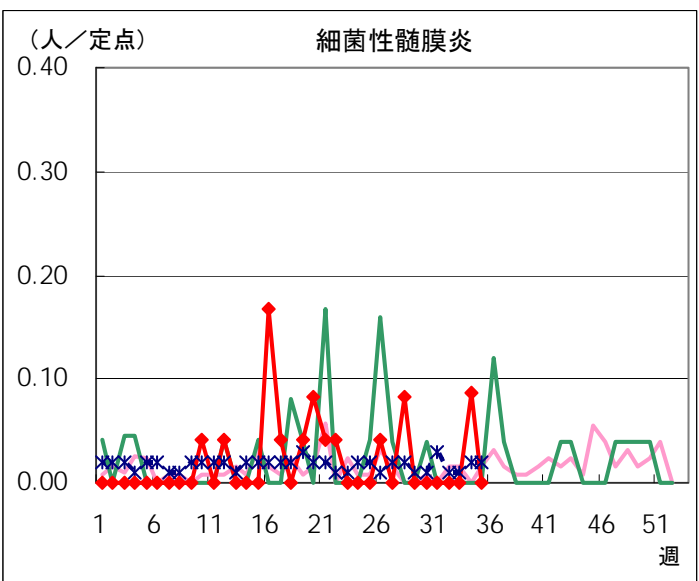
◆ インフルエンザ定点

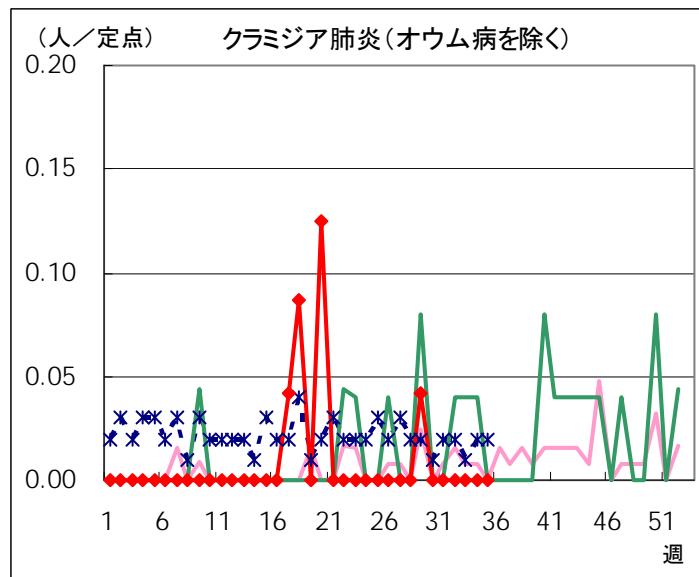
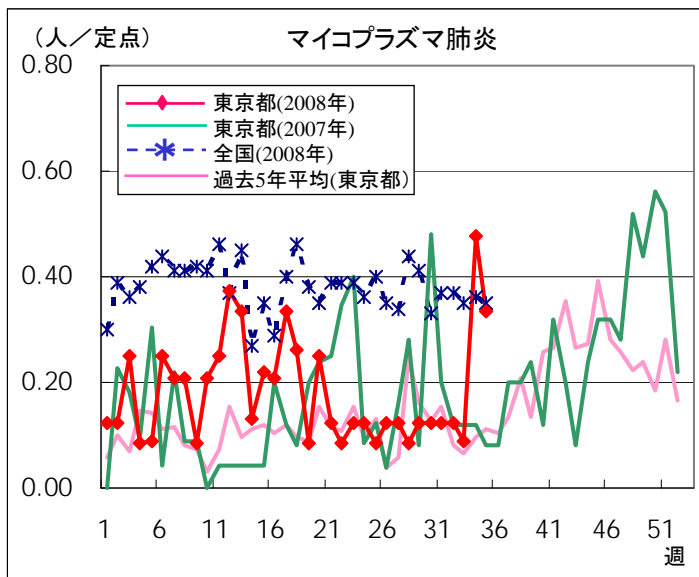


◆ 眼科定点

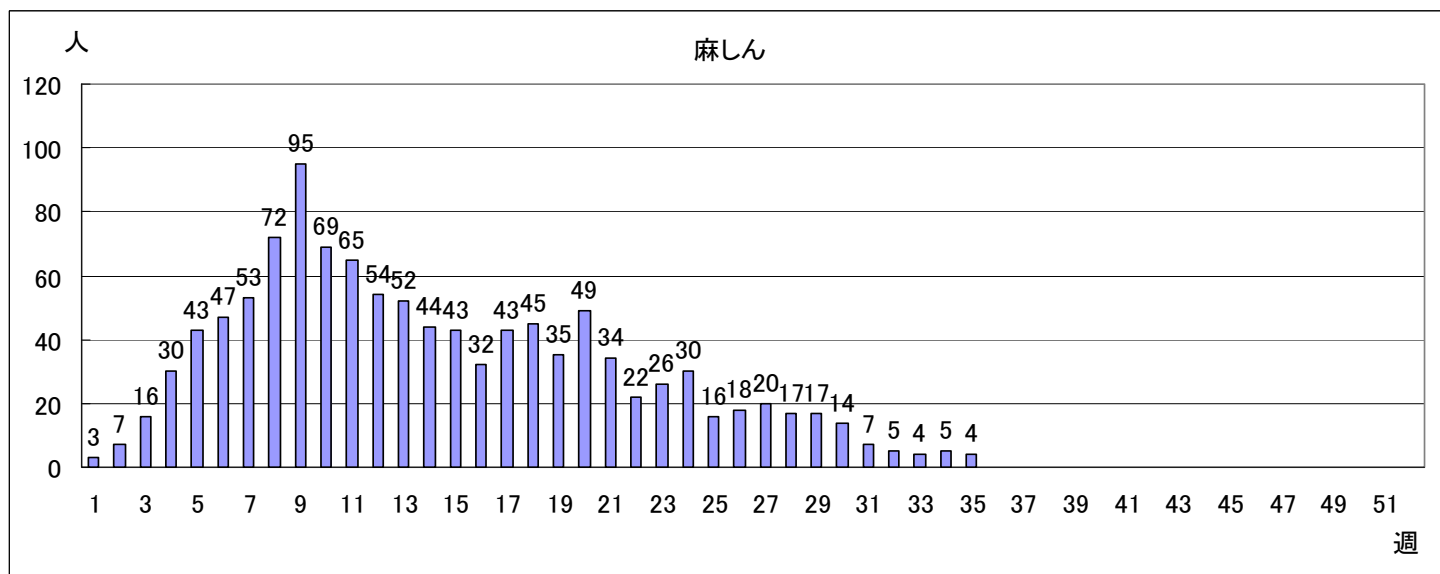


◆ 基幹定点





全数把握対象疾患 報告数【週別保健所受理状況】 2008年35週現在



病原体検査情報

◇定点(病原体)医療機関からの搬入検体

*原則として検体採取日の順に掲載しています。

検体採取日	臨床診断名	患者年齢	検査試料	検出病原体	検査法
7/31	百日咳	7M	鼻汁拭い液	肺炎球菌	分離同定
8/15	熱性けいれん、上気道炎	2	咽頭拭い液	ヒトヘルペスウイルス6型7型 パラインフルエンザウイルス3型	遺伝子
8/15	ウイルス性髄膜炎	6	髄液	エンテロウイルス	
8/15	急性咽頭炎	1	咽頭拭い液	アデノウイルス エンテロウイルス ヒトヘルペスウイルス6型	
8/16	アデノウイルス感染症疑い	6	咽頭拭い液	アデノウイルス3型	
8/17	髄膜炎	1M	髄液	エンテロウイルス	
8/17	不明熱、尿路感染症 上気道炎	2M	咽頭拭い液	サイトメガロウイルス	
8/18	突発性発しん	4	咽頭拭い液	ヒトヘルペスウイルス6型	
8/18	不明発しん症	3	咽頭拭い液	ヒトヘルペスウイルス6型7型	
8/18	咽頭結膜熱	6	咽頭拭い液	アデノウイルス	
8/18	不明発しん症	10	咽頭拭い液	アデノウイルス	
8/18	咽頭結膜熱	4	咽頭拭い液	アデノウイルス エンテロウイルス	
8/18	咽頭結膜熱	5	咽頭拭い液	アデノウイルス エンテロウイルス	
8/18	咽頭結膜熱	6	咽頭拭い液	アデノウイルス	
8/18	RSウイルス肺炎	1	うがい液	エンテロウイルス	
8/19	アデノウイルス感染症疑い	6	咽頭拭い液	アデノウイルス3型	
8/19	咽頭炎	4	咽頭拭い液	アデノウイルス パラインフルエンザウイルス1型	

検体採取日	臨床診断名	患者年齢	検査試料	検出病原体	検査法
8/19	不明熱	1	咽頭拭い液	エンテロウイルス ヒトヘルペスウイルス6型7型	遺伝子
8/20	マイコプラズマ肺炎 感染性腸炎	8	咽頭拭い液	RSウイルス	
	感染性腸炎、細菌性肺炎		糞便	ロタウイルス	抗原
8/20	下痢症	1	咽頭拭い液	ノロウイルス	遺伝子
			糞便		
8/20	咽頭炎、腸炎	1	咽頭拭い液	ライノウイルス	
8/20	不明発しん症 (MRワクチン後)	1	咽頭拭い液	アデノウイルス エンテロウイルス	
8/21	アデノウイルス感染症疑い	13	咽頭拭い液	アデノウイルス3型	

病原体検査情報 【検出病原体別・週別】

検出病原体		2008年							
		27週	28週	29週	30週	31週	32週	33週	34週
ウイルス	アデノウイルス	17	12	5	3	7	2	2	11
	ライノウイルス		8		3	2		1	1
	ポリオウイルス								
	コクサッキーウイルスA群								
	コクサッキーウイルスB群								
	エコーウイルス	1							
	エンテロウイルス71								
	その他のエンテロウイルス		14	18	16	25	22	10	8
	単純ヘルペスウイルス		1	1		1	1		
	水痘・帯状疱疹ウイルス			2					
	ヘルペスウイルス6/7		8	6	8	5	3		8
	EBウイルス		2	1	4	4	2	2	
	サイトメガロウイルス			1	1		3	2	1
	ムンプスウイルス			1	2	2	3	2	
	麻疹ウイルス								
	風疹ウイルス								
	パルボウイルスB19			1		2			
	RSウイルス					1		1	1
	ノロウイルス								2
	ロタウイルス				1	1	1		1
	インフルエンザウイルスAH1								
	インフルエンザウイルスAH3								
インフルエンザウイルスB									
デングウイルス					2				
その他のウイルス		4	6	4	1	6		2	
細菌	カンピロバクター		2						
	サルモネラ								
	腸管出血性大腸菌					1	1		
	その他の腸管系病原菌	1							
	溶血性レンサ球菌	8	1	2			3	3	
	その他の細菌	8	3	7	1	2	1	4	1
その他の病原体									

病原体検査情報【検出病原体別・臨床診断名別】

2008年27週～34週

臨床診断名 検出病原体	インフルエンザ	上気道炎	下気道炎	感染性胃腸炎	無菌性髄膜炎	咽頭結膜熱	A群溶連菌咽頭炎	流行性角結膜炎	ヘルパンギーナ	手足口病	伝染性紅斑	不明発しん症	流行性耳下腺炎	水痘	麻疹	風しん	その他	
搬入検体数	16	104	46	41	70	9	7	8	23	11	2	39	13	4		3	207	
ウイルス	アデノウイルス	5	18	2	4		6	2	1	3		6	1				11	
	ライノウイルス		3	2						3		3					4	
	ポリオウイルス																	
	コクサッキーウイルスA群																	
	コクサッキーウイルスB群																	
	エコーウイルス	1																
	エンテロウイルス71																	
	その他のエンテロウイルス		24	9	8	9	4		13	6		13	4					23
	単純ヘルペスウイルス				1	1			1									1
	水痘・帯状疱疹しんウイルス													2				
	ヘルペスウイルス6/7		5	1					2	1		10						19
	EBウイルス		2	1							1	1	4					6
	サイトメガロウイルス		1									2						5
	ムンプスウイルス					3							5					2
	麻疹しんウイルス																	
	風しんウイルス																	
	パルボウイルスB19											2					1	
	RSウイルス			3														
	ノロウイルス				2													
	ロタウイルス				4													
	インフルエンザウイルスAH1																	
	インフルエンザウイルスAH3																	
インフルエンザウイルスB																		
デングウイルス					1												1	
その他のウイルス		11	7	2		1						1					1	
細菌	カンピロバクター				2													
	サルモネラ																	
	腸管出血性大腸菌				2													
	その他の腸管系病原菌																1	
	溶血性レンサ球菌		10	1				6										
その他の細菌		23	2														2	
その他の病原体																		