

---

INFECTIOUS DISEASES WEEKLY REPORT

TOKYO **iDWR**

東京都感染症情報センター

---

# 東京都感染症週報

2008年第36週  
(9月1日～9月7日)

\* 2008年9月10日現在の情報により作成しています。  
最新のデータは「Web版感染症発生動向」をご覧ください。  
<http://survey.tokyo-eiken.go.jp/>

平成20(2008)年9月11日発行

編集・発行

東京都医師会感染症予防検討委員会  
東京都健康安全研究センター疫学情報室

電話：03-3363-3213(直通)  
FAX：03-5332-7365  
e-mail：idsc@tokyo-eiken.go.jp

---

## 全数把握対象疾患 報告数 2008年36週

分類	対象疾患	東京都(保健所受理週)				年累計	全国(診断週)	
		33週	34週	35週	36週		36週	年累計
一類	エボラ出血熱							
	クリミア・コンゴ出血熱							
	痘そう							
	南米出血熱							
	ペスト							
	マールブルグ病							
	ラッサ熱							
二類	急性灰白髄炎							1
	結核	102	85	88	58	2999	324	18513
	ジフテリア							
	重症急性呼吸器症候群 *							
	鳥インフルエンザ (H5N1) **							
三類	コレラ			1		5	1	38
	細菌性赤痢		1	2	1	42	5	222
	腸管出血性大腸菌感染症	49	24	21	22	265	207	3059
	腸チフス				1	7	2	33
	パラチフス					5		22
四類	E型肝炎	1				6		33
	ウエストナイル熱							
	A型肝炎			2	1	23	2	129
	エキノコックス症							10
	黄熱							
	オウム病							5
	オムスク出血熱							
	回帰熱							
	キャサヌル森林病							
	Q熱					1		2
	狂犬病							
	コクシジオイデス症							2
	サル痘							
	腎症候性出血熱							
	西部ウマ脳炎							
	ダニ媒介脳炎							
	炭疽							
	つつが虫病					5		121
	デング熱	1	1	1	5	23	4	60
	東部ウマ脳炎							
	鳥インフルエンザ (H5N1を除く)							
	ニバウイルス感染症							
	日本紅斑熱							46
	日本脳炎							1
	発しんチフス							
	ハンタウイルス肺症候群							
	Bウイルス病							
	鼻疽							
	ブルセラ症							4
	ベネズエラウマ脳炎							
	ヘンドラウイルス感染症							
	ボツリヌス症							
	マラリア			2	1	15	2	32
野兔病							4	
ライム病							3	
リッサウイルス感染症								
リフトバレー熱								
類鼻疽								
レジオネラ症	1	5	3	2	56	20	603	
レプトスピラ症				1	1	1	6	
ロッキー山紅斑熱								

分類	対象疾患	東京都(保健所受理週)					全国(診断週)	
		33週	34週	35週	36週	年累計	36週	年累計
五類 (全数届出)	アメーバ赤痢	6	1	6	3	133	8	593
	ウイルス性肝炎(A型・E型を除く)					23	2	161
	急性脳炎 ***					7	1	134
	クリプトスポリジウム症					2		6
	クロイツフェルト・ヤコブ病					11	1	105
	劇症型溶血性レンサ球菌感染症	1	1			17	2	86
	後天性免疫不全症候群	8	12	9	8	376	19	1033
	ジアルジア症	1			1	18	5	59
	髄膜炎菌性髄膜炎					2		10
	先天性風しん症候群							1
	梅毒	3	3	3	10	141	17	573
	破傷風					4	3	82
	バンコマイシン耐性黄色ブドウ球菌感染症							
	バンコマイシン耐性腸球菌感染症					10		58
	風しん	3		2		37	1	272
麻しん	4	5	5	5	1142	20	10735	
2008/9/10集計								

\* 病原体がコロナウイルス属SARSコロナウイルスであるものに限る。

\*\* 2008年5月12日から指定された。

\*\*\* ウエストナイル脳炎、西部ウマ脳炎、ダニ媒介性脳炎、東部ウマ脳炎、日本脳炎、ベネズエラウマ脳炎及びリフトバレー熱を除く。

### (全数把握対象疾患のコメント)

#### 〈二類感染症〉

**結核 58件** 肺結核36件、その他22件で、推定感染地は国内57件、不明1件。年齢は10歳代1件、20歳代7件、30歳代12件、40歳代10件、50歳代9件、60歳代5件、70歳代5件、80歳代7件、90歳代2件であった。

#### 〈三類感染症〉

**細菌性赤痢 1件** ソンネで、推定感染地はインドネシアであった。

**腸管出血性大腸菌感染症 22件** 有症状者14件、無症状病原体保有者8件で、血清型・毒素型はO26(VT1)6件、O157(VT2) 5件、O157(VT1VT2)、O157(VT不明)各3件、O26(VT1VT2)、O103(VT1)、O121(VT2)、O145(VT1)、O不明(VT2)各1件であった。年齢は10歳未満13件(うち5歳未満10件)、10歳代4件、30歳代1件、40歳代2件、50歳代1件、60歳代1件であった。O26(VT1)のうち5件は同じ保育施設に通園もしくはその兄弟であった。またO157(VT不明)の3件は同居家族であり、全員有症状で焼肉喫食との関連が疑われている。

**腸チフス 1件** 推定感染地はインドネシアであった。

#### 〈四類感染症〉

**A型肝炎 1件** 推定感染地は国内で、飲食物による経口感染が疑われている。

**デング熱 5件** 推定感染地はインド3件、タイ1件、ラオス/モルディブ/スリランカ1件で、血清型は、3型2件、1型1件、2型1件、不明1件。

**マラリア 1件** 三日熱マラリアで推定感染地はインドネシア、再燃例である。

**レジオネラ症 2件** どちらも肺炎型で、推定感染地はシンガポール/タイ/インドネシア1件、不明1件。どちらも感染経路は不明。

**レプトスピラ症 1件** 市場での仕事・作業による切創からの感染が疑われている。

#### 〈五類感染症〉

**アメーバ赤痢 3件** すべて腸管アメーバ症で、推定感染地は国内2件、トルコ1件、推定感染経路は飲食物による経口感染2件、性的接触(同性間)1件であった。

**後天性免疫不全症候群 8件** 無症候キャリア4件、AIDS 1件、その他3件で、推定感染地はすべて国内、推定感染経路は性的接触7件(同性間5件、異性間1件、両性間1件)、不明1件であった。

**梅毒 10件** 無症候梅毒4件、早期顕症Ⅱ期4件、晩期顕症梅毒2件で、推定感染地は国内9件、フィリピン1件、推定感染経路は性的接触9件(同性間7件、両性間1件、性別不明1件)、不明1件であった。

**麻しん 5件** 麻しん(検査診断例)1件、修飾麻しん(検査診断例)4件で、年齢は10歳未満3件(全員5歳未満)、10歳代、20歳代各1件であった。麻しん含有ワクチン接種歴は無し1件、1回3件、不明1件。

※ 34週分としてレジオネラ症1件、35週分として細菌性赤痢、腸管出血性大腸菌感染症、A型肝炎、麻しんが各1件追加報告されている。

## 定点把握対象疾患 報告数 2008年36週

定点種別	対象疾患	2008年					報告 医療 機関数	定点 医療 機関数
		33週	34週	35週	36週 (定点当たり)			
小児科	RSウイルス感染症	10	25	12	21	0.14	147	150
	咽頭結膜熱	62	76	71	61	0.41		
	A群溶血性レンサ球菌咽頭炎	58	83	96	128	0.87		
	感染性胃腸炎	316	426	423	465	3.16		
	水痘	53	32	32	64	0.44		
	手足口病	142	115	119	184	1.25		
	伝染性紅斑	6	13	8	7	0.05		
	突発性発しん	66	94	110	128	0.87		
	百日咳	1	4	6	5	0.03		
	ヘルパンギーナ	228	196	191	180	1.22		
	流行性耳下腺炎	53	90	77	49	0.33		
	不明発しん症(注1)	18	14	7	15	0.10		
	MCLS(川崎病)(注1)	1	1	0	3	0.02		
インフルエンザ	インフルエンザ(注2)	0	2	2	4	0.01	283	290
眼科	急性出血性結膜炎	1	1	3	1	0.03	37	39
	流行性角結膜炎	15	13	18	16	0.43		
基幹	細菌性髄膜炎(注3)	0	2	0	1	0.04	23	24
	無菌性髄膜炎	0	0	1	1	0.04		
	マイコプラズマ肺炎	2	11	8	7	0.30		
	クラミジア肺炎(オウム病を除く)	0	0	0	1	0.04		
2008/9/10集計								

(注1) 不明発しん症、MCLS(川崎病)は東京都が独自に指定する疾患である。

(注2) 鳥インフルエンザ及び新型インフルエンザ等感染症を除く。

(注3) 髄膜炎菌性髄膜炎を除く。

# 風しん、麻疹、成人麻疹は2008年第1週より全数把握対象疾患に変更。

### (定点把握対象疾患のコメント)

- ・水痘の定点当たり報告数は増加し、過去5年平均および2007年の同時期と比較して多くなった。
- ・百日咳の定点当たり報告数は減少したが、依然5年平均より高いレベルにあり、今後の推移に引き続き注意が必要である。患者実数は5人で、すべて20歳以上であった。

### (定点医療機関からのコメント)

大田区保健所管内定点医療機関

感染性胃腸炎:7才女、9才男、10才男女の4名はカンピロバクターによる胃腸炎。この4人にお互い関連はなく、いずれも焼鳥(鳥肉)等の喫食が感染原因と推定された。

新宿区保健所管内定点医療機関

インフルエンザ:A型1名、母親から感染

## 定点把握対象疾患 報告数【年齢階級別】 2008年36週

定点種別	小児科									
	RSウイルス感染症	咽頭結膜熱	A群溶血性レンサ球菌咽頭炎	感染性胃腸炎	水痘	手足口病	伝染性紅斑	突発性発しん	百日咳	ヘルパンギーナ
～5か月	7			6				3		3
～11か月	7	2	2	42	5	7		57		27
1歳	3	9	4	83	15	48	1	60		56
2歳	2	10	7	49	6	47	1	5		26
3歳	1	5	15	36	14	24	1			31
4歳	1	6	15	30	15	18	1	1		19
5歳		7	14	25	3	19	1			5
6歳		5	12	20	3	8	1			4
7歳		6	11	25	1	2	1	1		1
8歳		3	10	17						1
9歳		1	6	15		2		1		2
10～14歳		6	9	44		4				3
15～19歳			2	16						
20～29歳		1	21	57	2	5			5	2
30～39歳										
40～49歳										
50～59歳										
60～69歳										
70～79歳										
80歳以上										
合計	21	61	128	465	64	184	7	128	5	180
先週比	9	-10	32	42	32	65	-1	18	-1	-11

注:小児科定点把握対象疾患の「20～29歳」は「20歳以上」と読み替える。  
眼科定点把握対象疾患のうち、「70～79歳」は「70歳以上」と読み替える。

定点種別	小児科			インフルエンザ	眼科	
	流行性耳下腺炎	不明発しん症	MCLS(川崎病)	インフルエンザ	急性出血性結膜炎	流行性角結膜炎
～5か月						1
～11か月		1				
1歳	4	6	1			2
2歳	2	3		1		
3歳	7	1				
4歳	12		1			
5歳	7					
6歳	7					
7歳	1					
8歳	5	1		1		1
9歳	1					1
10～14歳	1		1	2		
15～19歳						1
20～29歳	2	3				1
30～39歳						3
40～49歳					1	2
50～59歳						2
60～69歳						1
70～79歳						1
80歳以上						
合計	49	15	3	4	1	16
先週比	-28	8	3	2	-2	-2

注:小児科定点把握対象疾患の「20～29歳」は「20歳以上」と読み替える。  
眼科定点把握対象疾患のうち、「70～79歳」は「70歳以上」と読み替える。

### 全数把握対象疾患 (風しん、麻しん)報告数 【年齢階級別】 2008年36週

	風しん	麻しん
0歳		
1歳		2
2歳		
3歳		1
4歳		
5歳		
6歳		
7歳		
8歳		
9歳		
10～14歳		
15～19歳		1
20～29歳		1
30～39歳		
40～49歳		
50～59歳		
60～69歳		
70～79歳		
80歳以上		
合計		5

## 定点把握対象疾患 報告数【保健所別】 2008年36週

定点種別	小児科									
	RSウイルス感染症	咽頭結膜熱	A群溶血性レンサ球菌咽頭炎	感染性胃腸炎	水痘	手足口病	伝染性紅斑	突発性発しん	百日咳	ヘルパンギーナ
千代田	3									1
中央区		1	6	8						1
みなと	1	5	11	18	6	6		4		6
新宿区	4		4	8	5	1		3		12
文京		1	2	3	3	2				2
台東			1	20		3		4		1
墨田区		1	5	12	2	6		4		1
江東区			4	18		4		5		4
品川区		2	4	22		1		4		7
目黒区			1		3	4		3		2
大田区	8	8	6	45		13		11	2	19
世田谷			5	22	3		1	6		8
渋谷区			1	9	1	2		3		2
中野区			3	38		8		4		5
杉並		6	2	22		11		6		2
池袋		1		4	1	1				
北区				10		4		3	1	13
荒川区		2	1	7	1	1		4		2
板橋区				15	1	1		4		4
練馬区		2	1	7	2	12		3		2
足立		3		34	2		1	5		5
葛飾区		1	5	9	1	5				8
江戸川		1	12	22	4	6		7		6
八王子市	5	7	6	20	3	13	3	14		4
西多摩		1	2	11	2	1		3	1	2
南多摩		4	7	15	4	15		3	1	9
町田		7	31	12	4	22		9		9
多摩立川		1	2	9		5		2		1
多摩府中		2	1	14	4	26		6		4
多摩小平		5	5	31	5	10	2	7		29
島しょ					7	1		1		9
東京都合計	21	61	128	465	64	184	7	128	5	180

全数把握対象疾患  
(風しん、麻しん)報告数

【保健所別】 2008年36週

定点種別	小児科			インフルエンザ	眼科	
	流行性 耳下腺炎	不明 発しん症	MCLS (川崎病)	インフルエ ンザ	急性出血 性結膜炎	流行性 角結膜炎
千代田						
中央区						
みなと						
新宿区				1		2
文京	1					
台東	4	1				
墨田区	2					
江東区	1	1				
品川区						
目黒区	1					
大田区	1					
世田谷	2	2				1
渋谷区	2					1
中野区	3					
杉並	4					1
池袋						
北区	2					
荒川区	5	1				
板橋区	4	1				
練馬区	1	1				
足立		1	3		1	
葛飾区	4	1				
江戸川						3
八王子市	3	3				3
西多摩						1
南多摩	1					1
町田	8	3		3		
多摩立川						2
多摩府中						
多摩小平						1
島しょ						

東京都合計	49	15	3	4	1	16
-------	----	----	---	---	---	----

	風しん	麻しん
千代田		
中央区		
みなと		
新宿区		
文京		
台東		
墨田区		
江東区		
品川区		
目黒区		
大田区		
世田谷		1
渋谷区		
中野区		
杉並		
池袋		
北区		
荒川区		
板橋区		2
練馬区		
足立		
葛飾区		
江戸川		
八王子市		
西多摩		
南多摩		
町田		
多摩立川		2
多摩府中		
多摩小平		
島しょ		

東京都合計		5
-------	--	---

## 定点把握対象疾患 報告数【保健所別・定点当たり】 2008年36週

定点種別	小児科									
	RS ウイルス 感染症	咽頭 結膜炎	A群溶血性 レンサ球菌 咽頭炎	感染性 胃腸炎	水痘	手足口病	伝染性 紅斑	突発性 発しん	百日咳	ヘルパン ギーナ
千代田	1.00									0.33
中央区		0.33	2.00	2.67						0.33
みなと	0.17	0.83	1.83	3.00	1.00	1.00		0.67		1.00
新宿区	0.67		0.67	1.33	0.83	0.17		0.50		2.00
文京		0.33	0.67	1.00	1.00	0.67				0.67
台東			0.33	6.67		1.00		1.33		0.33
墨田区		0.33	1.67	4.00	0.67	2.00		1.33		0.33
江東区			1.00	4.50		1.00		1.25		1.00
品川区		0.33	0.67	3.67		0.17		0.67		1.17
目黒区			0.33		1.00	1.33		1.00		0.67
大田区	0.89	0.89	0.67	5.00		1.44		1.22	0.22	2.11
世田谷			0.63	2.75	0.38		0.13	0.75		1.00
渋谷区			0.25	2.25	0.25	0.50		0.75		0.50
中野区			0.50	6.33		1.33		0.67		0.83
杉並		1.00	0.33	3.67		1.83		1.00		0.33
池袋		0.25		1.00	0.25	0.25				
北区				2.50		1.00		0.75	0.25	3.25
荒川区		1.00	0.50	3.50	0.50	0.50		2.00		1.00
板橋区				2.50	0.17	0.17		0.67		0.67
練馬区		0.40	0.20	1.40	0.40	2.40		0.60		0.40
足立		0.60		6.80	0.40		0.20	1.00		1.00
葛飾区		0.25	1.25	2.25	0.25	1.25				2.00
江戸川		0.20	2.40	4.40	0.80	1.20		1.40		1.20
八王子市	1.25	1.75	1.50	5.00	0.75	3.25	0.75	3.50		1.00
西多摩										
南多摩		1.00	1.75	3.75	1.00	3.75		0.75	0.25	2.25
町田		1.75	7.75	3.00	1.00	5.50		2.25		2.25
多摩立川		0.20	0.40	1.80		1.00		0.40		0.20
多摩府中		0.20	0.10	1.40	0.40	2.60		0.60		0.40
多摩小平		0.83	0.83	5.17	0.83	1.67	0.33	1.17		4.83
島しょ					7.00	1.00		1.00		9.00

東京都	0.14	0.41	0.87	3.16	0.44	1.25	0.05	0.87	0.03	1.22
-----	------	------	------	------	------	------	------	------	------	------

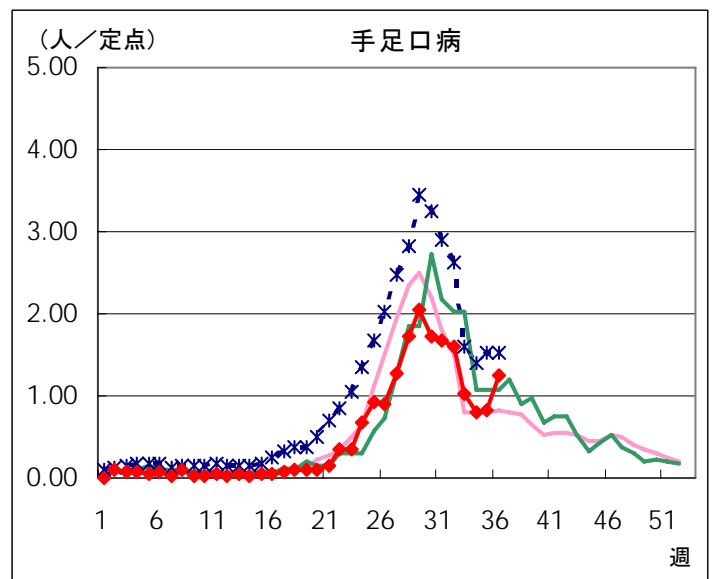
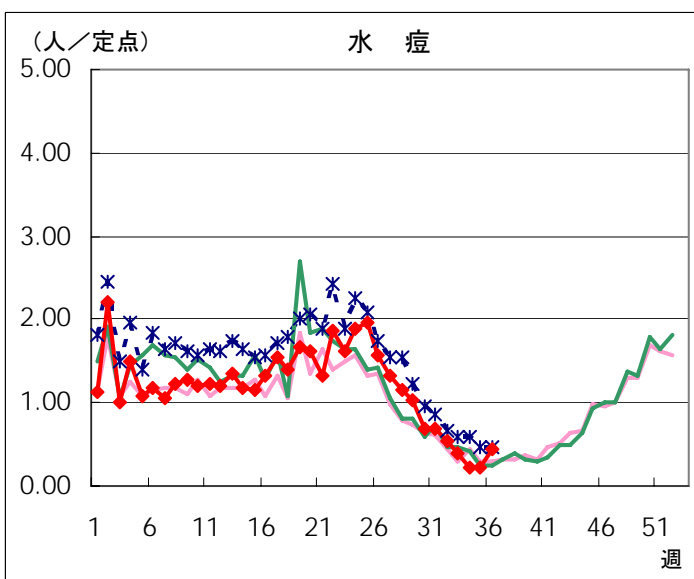
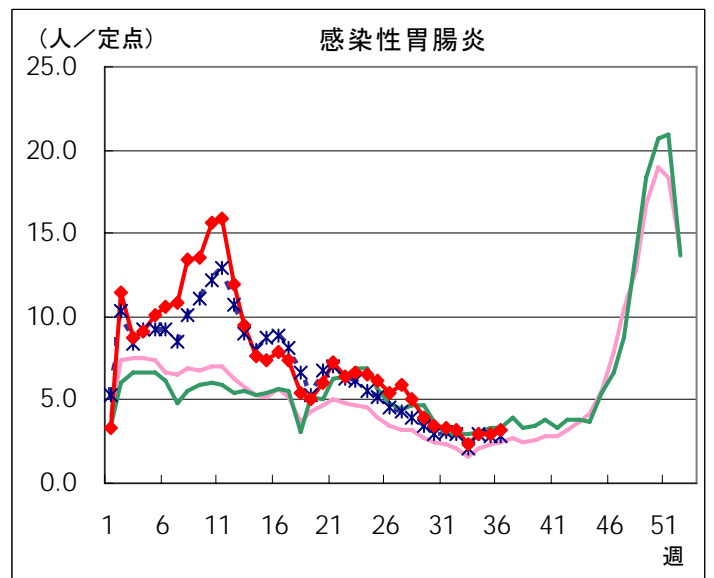
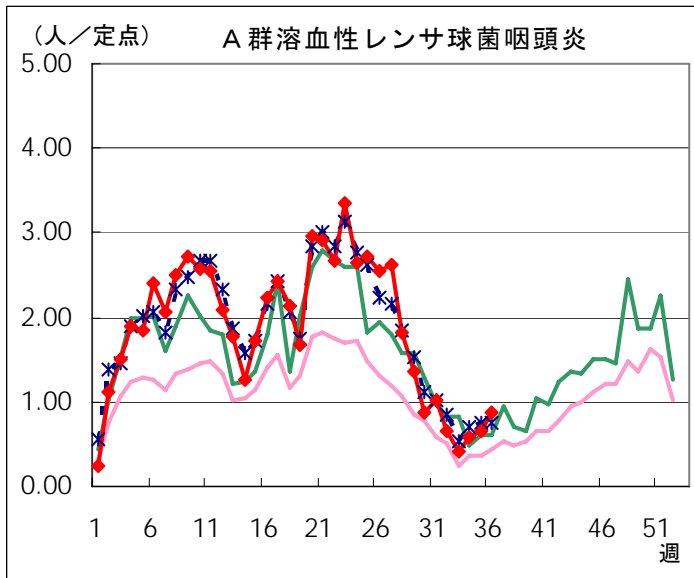
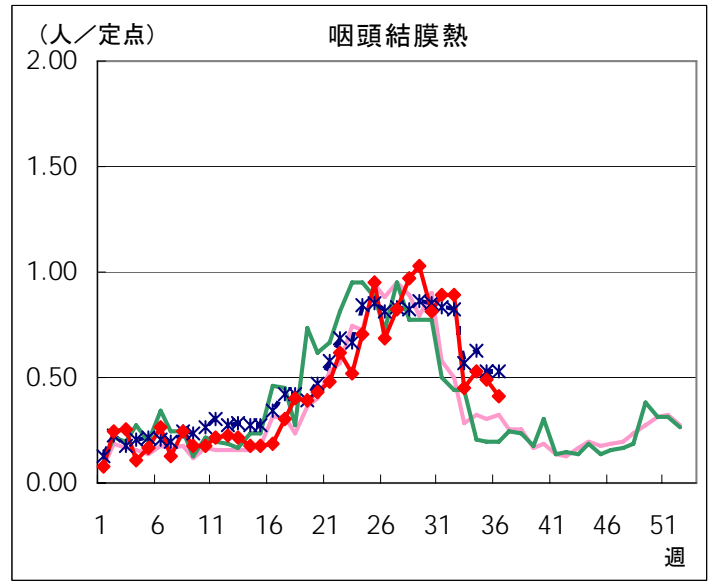
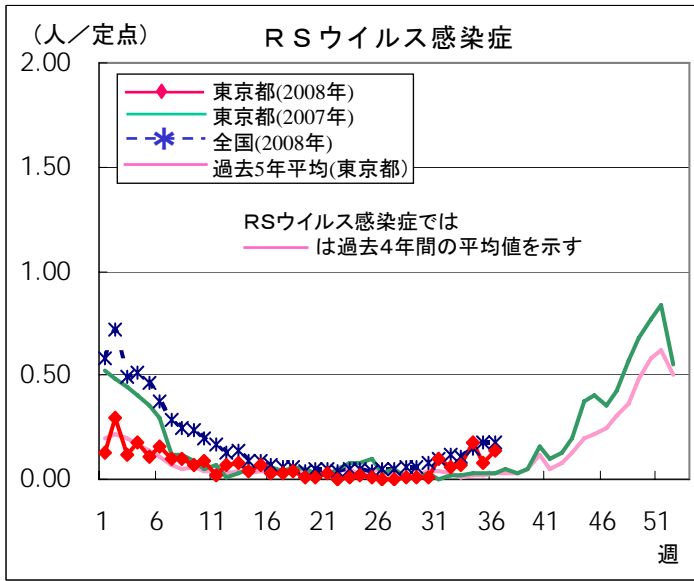


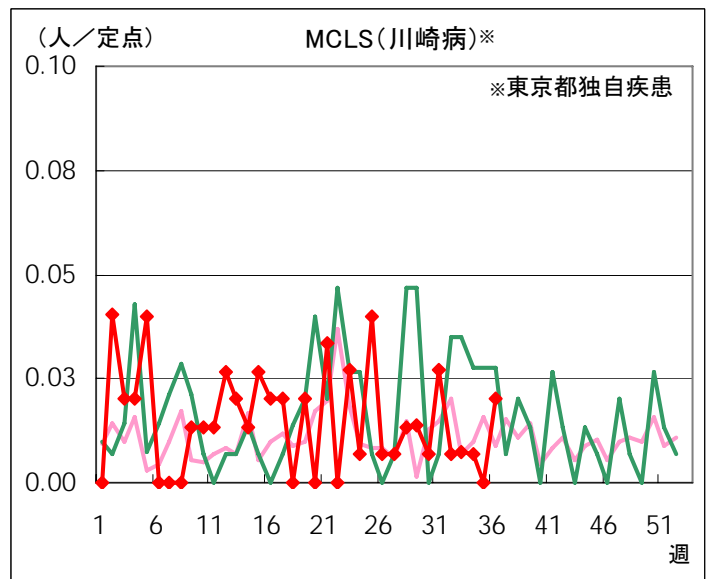
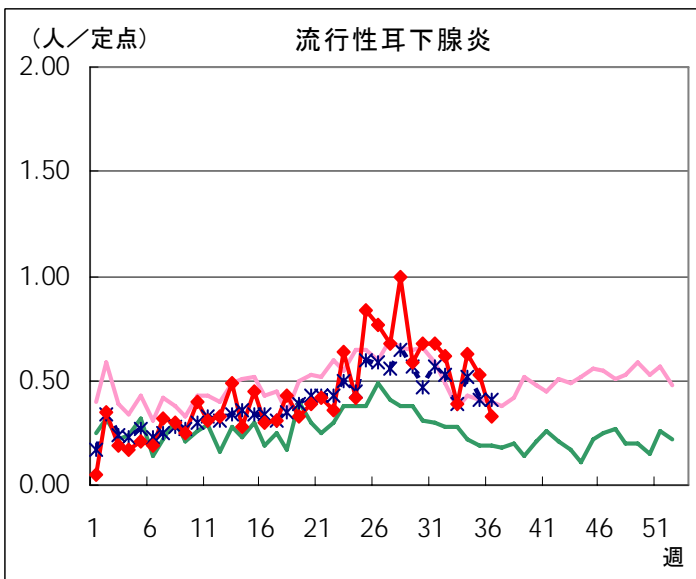
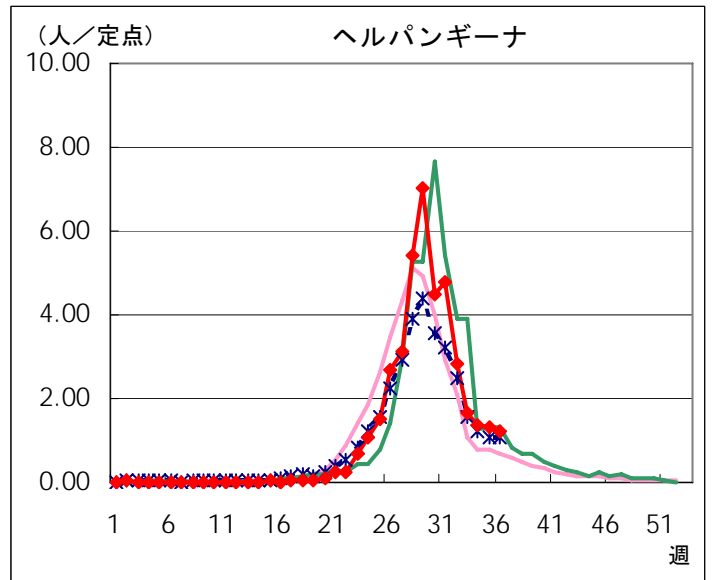
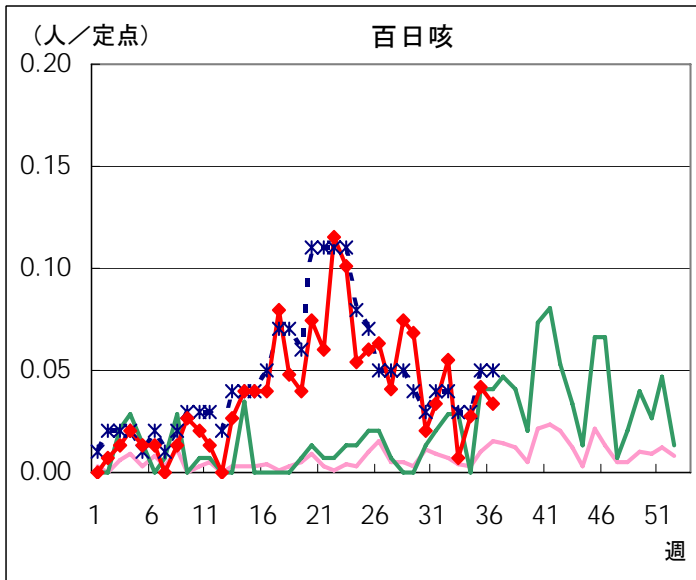
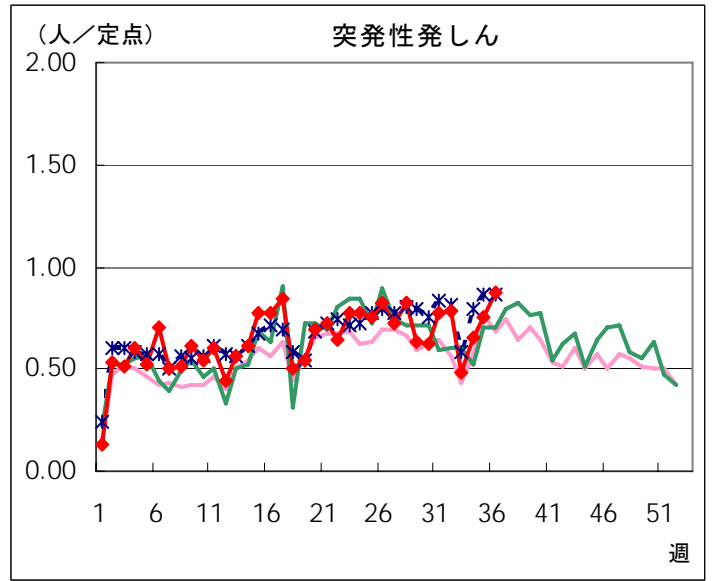
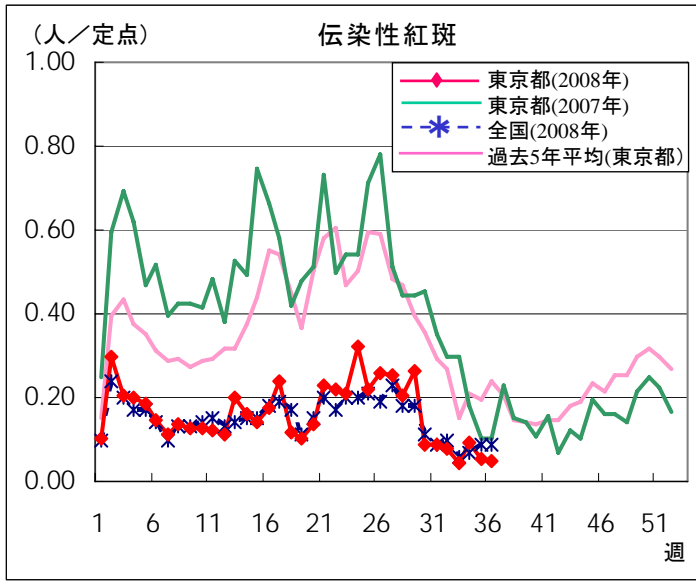
定点種別	小児科			インフルエンザ	眼科	
	流行性 耳下腺炎	不明 発しん症	MCLS (川崎病)	インフルエ ンザ	急性出血 性結膜炎	流行性 角結膜炎
千代田						
中央区						
みなと						
新宿区				0.11		1.00
文京	0.33					
台東	1.33	0.33				
墨田区	0.67					
江東区	0.25	0.25				
品川区						
目黒区	0.33					
大田区	0.11					
世田谷	0.25	0.25				0.50
渋谷区	0.50					
中野区	0.50					
杉並	0.67					1.00
池袋						
北区	0.50					
荒川区	2.50	0.50				
板橋区	0.67	0.17				
練馬区	0.20	0.20				
足立		0.20	0.60		0.50	
葛飾区	1.00	0.25				
江戸川						1.50
八王子市	0.75	0.75				1.50
西多摩						
南多摩	0.25					1.00
町田	2.00	0.75		0.33		
多摩立川						1.00
多摩府中						
多摩小平						0.50
島しょ						

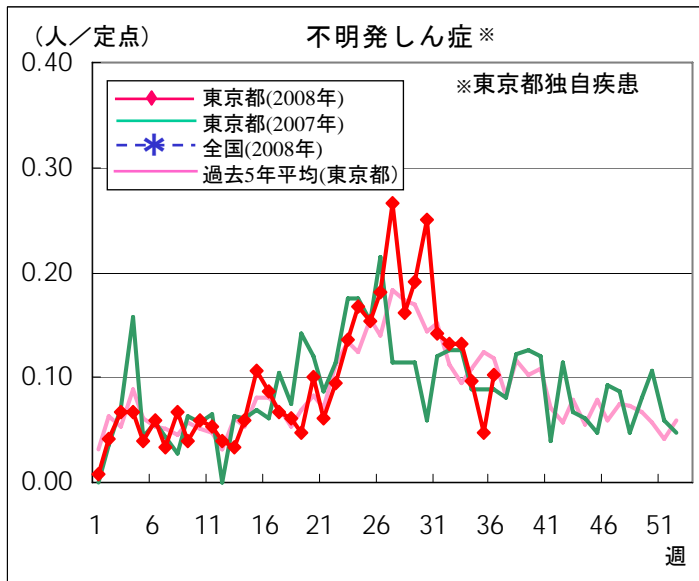
東京都	0.33	0.10	0.02	0.01	0.03	0.43
-----	------	------	------	------	------	------

# 定点把握対象疾患 報告数【週別発生状況】 2008年36週現在

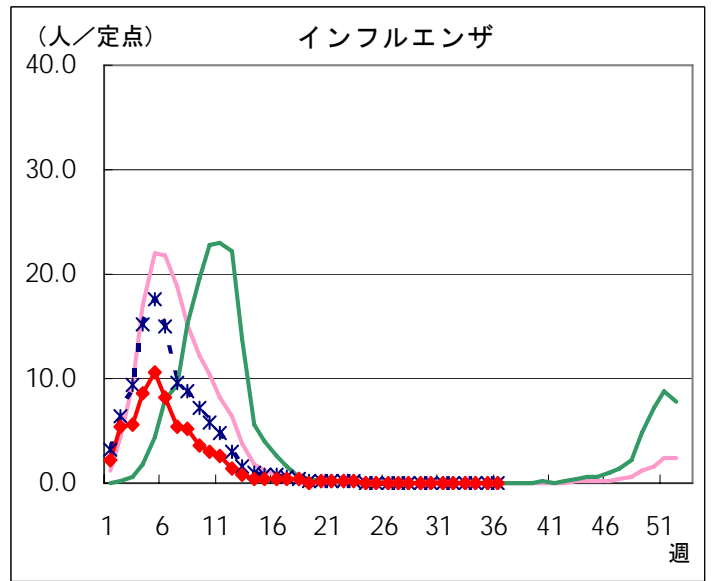
## ◆ 小児科定点



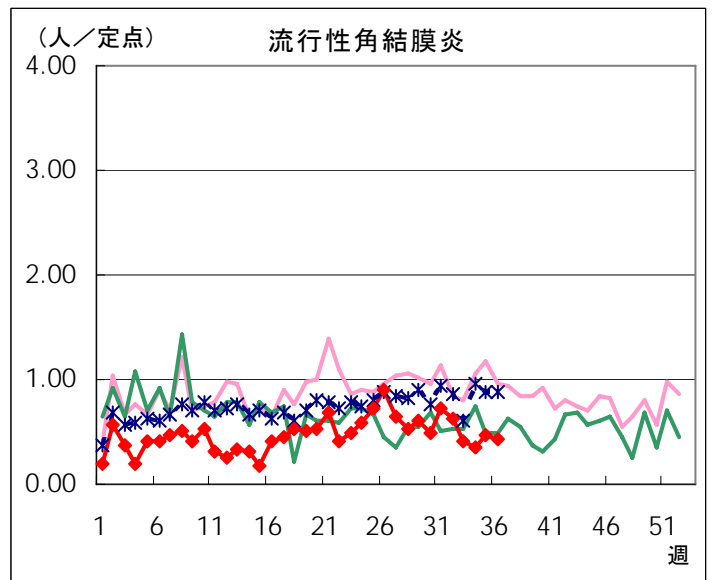
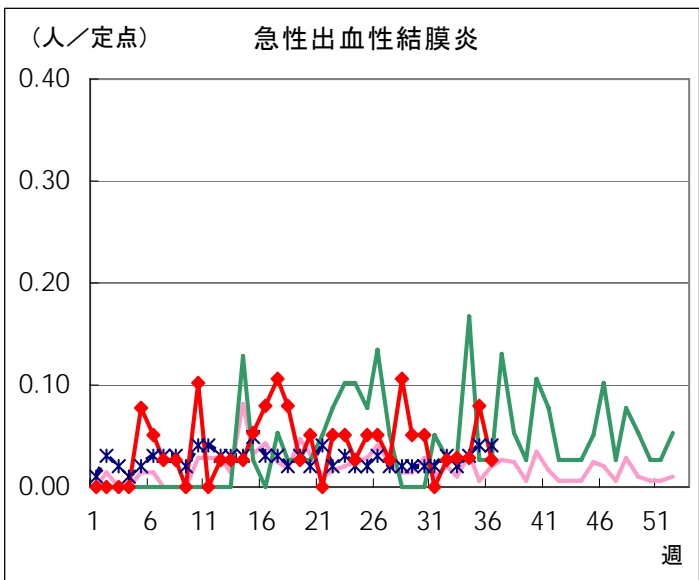




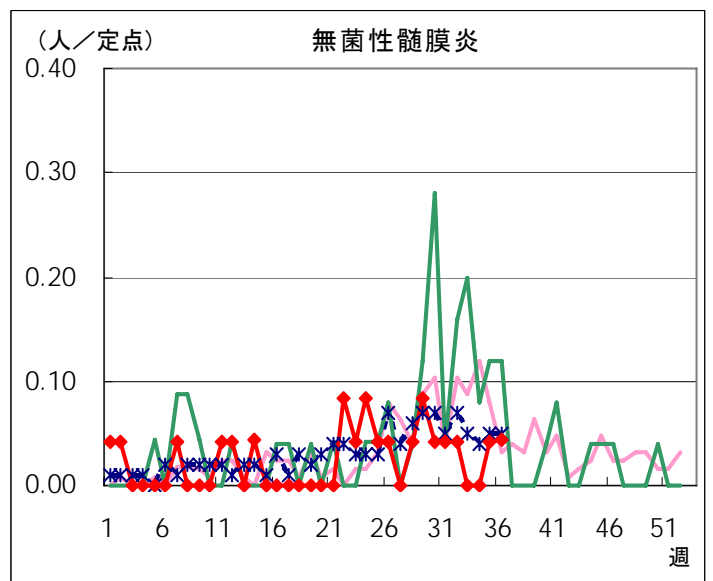
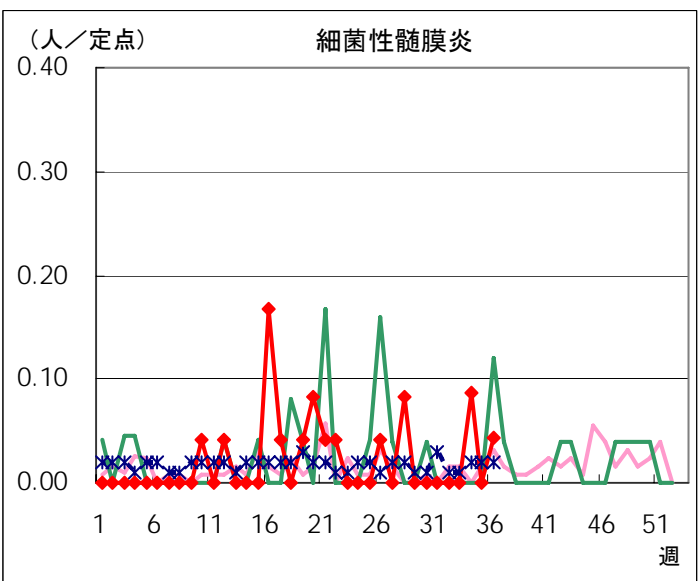
◆ インフルエンザ定点

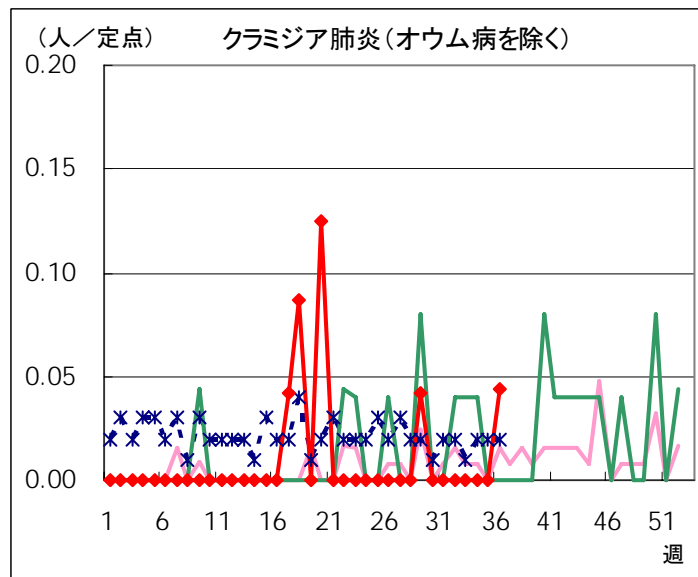
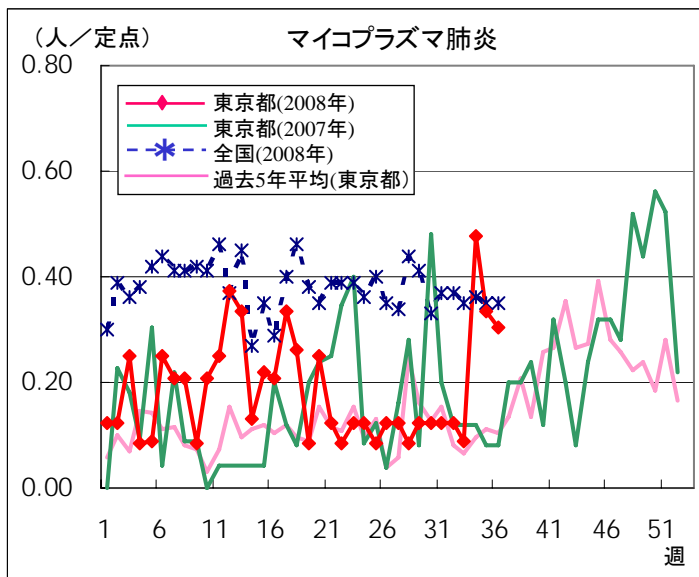


◆ 眼科定点

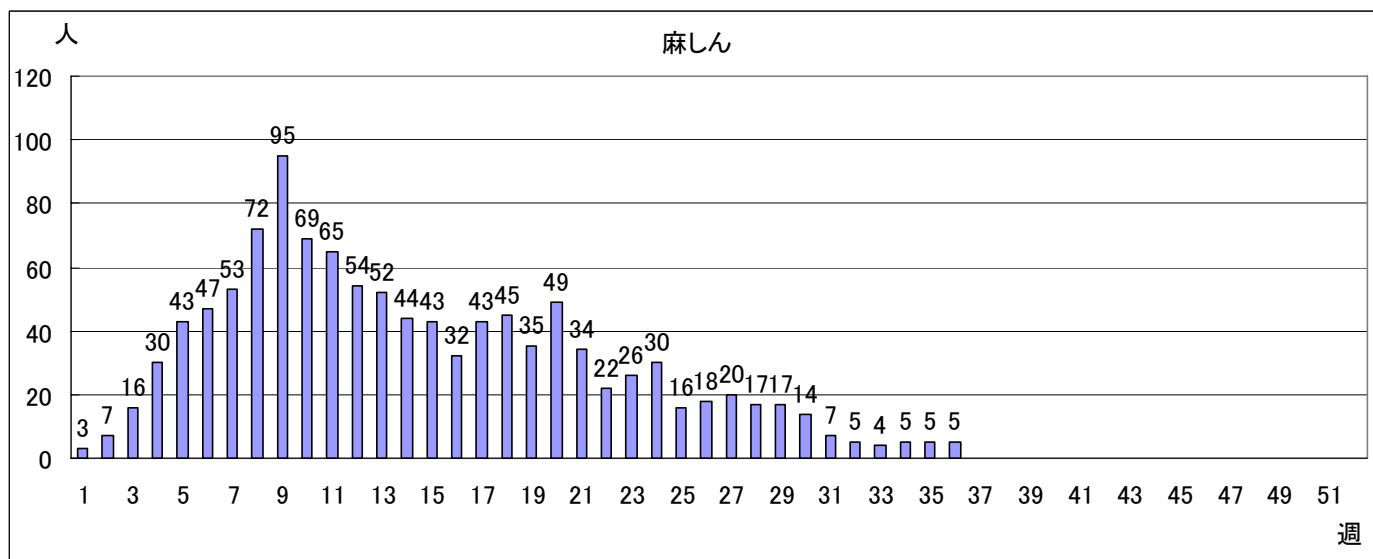


◆ 基幹定点





全数把握対象疾患 報告数【週別保健所受理状況】 2008年36週現在



## 病原体検査情報

◇定点(病原体)医療機関からの搬入検体

\*原則として検体採取日の順に掲載しています。

検体採取日	臨床診断名	患者年齢	検査試料	検出病原体	検査法
8/19	感染性腸炎	8M	糞便	アデノウイルス エンテロウイルス	遺伝子
8/19	突発性発しん	5	咽頭拭い液	アデノウイルス ヒトヘルペスウイルス7型	
8/19	咽頭結膜熱	7	咽頭拭い液	アデノウイルス ライノウイルス	
8/21	手足口病	1	咽頭拭い液	アデノウイルス エンテロウイルス	
8/21	無菌性髄膜炎	7	髄液	エンテロウイルス	
8/22	急性咽頭炎	3	咽頭拭い液	アデノウイルス エンテロウイルス	
8/22	気管支炎	1M	咽頭拭い液	エンテロウイルス RSウイルス	
8/23	血管性浮腫	6	咽頭拭い液	EBウイルス	
8/24	髄膜炎	1M	髄液	アデノウイルス	
8/25	けいれん重積	1	糞便	エンテロウイルス	
			咽頭拭い液		
			尿		
			血液		
8/25	急性咽頭炎	1	咽頭拭い液	エンテロウイルス	
8/25	突発性発しん	11M	咽頭拭い液	エンテロウイルス ヒトヘルペスウイルス6型 サイトメガロウイルス	
8/25	突発性発しん	7M	咽頭拭い液	ヒトヘルペスウイルス6 EBウイルス	
8/25	A群溶血性レンサ球菌咽頭炎	5	咽頭	A群溶連菌・MSSA	分離培養

検体採取日	臨床診断名	患者年齢	検査試料	検出病原体	検査法
8/26	発熱	9	咽頭拭い液	アデノウイルス	遺伝子
8/26	手足口病	11M	咽頭拭い液	アデノウイルス エンテロウイルス	
8/26	髄膜炎	17	咽頭拭い液	エンテロウイルス	
8/26	ウイルス性発しん症	1	咽頭拭い液	エンテロウイルス	
8/26	咽頭結膜熱	3	咽頭拭い液	エンテロウイルス アデノウイルス	
8/27	流行性耳下腺炎	2	咽頭拭い液	アデノウイルス エンテロウイルス ムンプスウイルス	
8/27	流行性耳下腺炎	5	咽頭拭い液	アデノウイルス ムンプスウイルス	
8/27	急性咽頭炎 結膜炎	7	記載無し	アデノウイルス ライノウイルス	
8/28	不明熱	11	咽頭拭い液	アデノウイルス	
8/28	急性咽頭炎 気管支炎	1	咽頭拭い液	アデノウイルス エンテロウイルス	
8/28	急性咽頭炎	6	咽頭拭い液	エンテロウイルス	
8/29	嘔吐	8	咽頭拭い液	エンテロウイルス	

病原体検査情報 【検出病原体別・週別】

検出病原体		2008年							
		28週	29週	30週	31週	32週	33週	34週	35週
ウイルス	アデノウイルス	12	5	3	7	2	2	11	14
	ライノウイルス	8		3	2		1	1	2
	ポリオウイルス								
	コクサッキーウイルスA群								
	コクサッキーウイルスB群								
	エコーウイルス								
	エンテロウイルス71								
	その他のエンテロウイルス	14	18	16	25	22	10	8	19
	単純ヘルペスウイルス	1	1		1	1			
	水痘・帯状疱疹ウイルス		2						
	ヘルペスウイルス6/7	8	6	8	5	3		8	3
	EBウイルス	2	1	4	4	2	2		2
	サイトメガロウイルス		1	1		3	2	1	1
	ムンプスウイルス		1	2	2	3	2		2
	麻疹ウイルス								
	風疹ウイルス								
	パルボウイルスB19		1		2				
	RSウイルス				1		1	1	1
	ノロウイルス							2	
	ロタウイルス			1	1	1		1	
	インフルエンザウイルスAH1								
	インフルエンザウイルスAH3								
	インフルエンザウイルスB								
デングウイルス				2					
その他のウイルス	4	6	4	1	6		2		
細菌	カンピロバクター	2							
	サルモネラ								
	腸管出血性大腸菌				1	1			
	その他の腸管系病原菌								
	溶血性レンサ球菌	1	2			3	3		1
	その他の細菌	3	7	1	2	1	4	1	
その他の病原体									



病原体検査情報【検出病原体別・臨床診断名別】

2008年28週～35週

臨床診断名 検出病原体	インフル エンザ	上 気 道 炎	下 気 道 炎	感 染 性 胃 腸 炎	無 菌 性 髄 膜 炎	咽 頭 結 膜 熱	A 群 溶 連 菌 咽 頭 炎	流 行 性 角 結 膜 炎	ヘ ル パ ン ギ ー ナ	手 足 口 病	伝 染 性 紅 斑	不 明 発 し ん 症	流 行 性 耳 下 腺 炎	水 痘	麻 し ん	風 し ん	そ の 他	
搬入検体数	10	91	40	41	68	11	8	8	18	14	2	36	15	4		3	202	
ウ イ ル ス	アデノウイルス	3	12	1	4	1	8	2	1	2		6	3				13	
	ライノウイルス		4	2			1			3		3					4	
	ポリオウイルス																	
	コクサッキーウイルスA群																	
	コクサッキーウイルスB群																	
	エコーウイルス																	
	エンテロウイルス71																	
	その他のエンテロウイルス		27	11	9	11	5		13	8		13	5					30
	単純ヘルペスウイルス				1	1			1									1
	水痘・帯状疱疹しんウイルス													2				
	ヘルペスウイルス6/7		5	1					2	1		10						22
	EBウイルス		2	1								1	1	4				8
	サイトメガロウイルス		1										2					6
	ムンプスウイルス					3								7				2
	麻しんウイルス																	
	風しんウイルス																	
	パルボウイルスB19											2					1	
	RSウイルス			4														
	ノロウイルス				2													
	ロタウイルス				4													
	インフルエンザウイルスAH1																	
インフルエンザウイルスAH3																		
インフルエンザウイルスB																		
デングウイルス					1												1	
その他のウイルス		11	7	2		1						1					1	
細 菌	カンピロバクター				2													
	サルモネラ																	
	腸管出血性大腸菌				2													
	その他の腸管系病原菌																	
	溶血性レンサ球菌		3					7										
その他の細菌		17															2	
その他の病原体																		