

INFECTIOUS DISEASES WEEKLY REPORT

TOKYO **iDWR**

東京都感染症情報センター

# 東京都感染症週報

2008年第40週  
(9月29日～10月5日)

\* 2008年10月8日現在の情報により作成しています。  
最新のデータは「Web版感染症発生動向」をご覧ください。  
<http://survey.tokyo-eiken.go.jp/>

平成20(2008)年10月9日発行

編集・発行

東京都医師会感染症予防検討委員会  
東京都健康安全研究センター疫学情報室

電話：03-3363-3213(直通)  
FAX：03-5332-7365  
e-mail：idsc@tokyo-eiken.go.jp

## 全数把握対象疾患 報告数 2008年40週

分類	対象疾患	東京都(保健所受理週)				年累計	全国(診断週)	
		37週	38週	39週	40週		40週	年累計
一類	エボラ出血熱							
	クリミア・コンゴ出血熱							
	痘そう							
	南米出血熱							
	ペスト							
	マールブルグ病							
	ラッサ熱							
二類	急性灰白髄炎							1
	結核	83	50	73	46	3311	336	20611
	ジフテリア							
	重症急性呼吸器症候群 *							
	鳥インフルエンザ (H5N1) **							
三類	コレラ					5		43
	細菌性赤痢	1	3	3	2	51	6	245
	腸管出血性大腸菌感染症	27	14	6	8	320	74	3589
	腸チフス	1		1		9	4	43
	パラチフス					5	1	25
四類	E型肝炎					6	1	34
	ウエストナイル熱							
	A型肝炎	2			1	26	4	145
	エキノコックス症							12
	黄熱							
	オウム病						1	6
	オムスク出血熱							
	回帰熱							
	キャサヌル森林病							
	Q熱					1	1	3
	狂犬病							
	コクシジオイデス症							2
	サル痘							
	腎症候性出血熱							
	西部ウマ脳炎							
	ダニ媒介脳炎							
	炭疽							
	つつが虫病					5		124
	デング熱				2	25	8	78
	東部ウマ脳炎							
	鳥インフルエンザ (H5N1を除く)							
	ニバウイルス感染症							
	日本紅斑熱						6	66
	日本脳炎							2
	発しんチフス							
	ハンタウイルス肺症候群							
	Bウイルス病							
	鼻疽							
	ブルセラ症							4
	ベネズエラウマ脳炎							
	ヘンドラウイルス感染症							
	ボツリヌス症							2
	マラリア	3		1		19	2	42
野兔病							4	
ライム病							4	
リッサウイルス感染症								
リフトバレー熱								
類鼻疽								
レジオネラ症	2		1	4	63	15	690	
レプトスピラ症		1	1		3	2	23	
ロッキー山紅斑熱								

分類	対象疾患	東京都(保健所受理週)					全国(診断週)	
		37週	38週	39週	40週	年累計	40週	年累計
五類 (全数届出)	アメーバ赤痢	3	3	5	5	149	11	657
	ウイルス性肝炎(A型・E型を除く)		1		1	25	3	176
	急性脳炎 ***				1	8	4	147
	クリプトスポリジウム症		1			3		7
	クロイツフェルト・ヤコブ病		1			12		116
	劇症型溶血性レンサ球菌感染症	1			1	19	2	97
	後天性免疫不全症候群	7	12	6	14	415	21	1170
	ジアルジア症		1			19	1	64
	髄膜炎菌性髄膜炎					2		10
	先天性風しん症候群							1
	梅毒	3	1	4	3	152	11	628
	破傷風				1	5	1	93
	バンコマイシン耐性黄色ブドウ球菌感染症							
	バンコマイシン耐性腸球菌感染症					10	3	66
	風しん		1	1		39	1	277
麻しん	4	2	1	3	1152	16	10829	
2008/10/8集計								

\* 病原体がコロナウイルス属SARSコロナウイルスであるものに限る。

\*\* 2008年5月12日から指定された。

\*\*\* ウエストナイル脳炎、西部ウマ脳炎、ダニ媒介性脳炎、東部ウマ脳炎、日本脳炎、ベネズエラウマ脳炎及びリフトバレー熱を除く。

### (全数把握対象疾患のコメント)

#### 〈二類感染症〉

**結核 46件** 肺結核25件、その他21件で、推定感染地は国内44件、ネパール1件、国内/中国1件。年齢は5歳未満1件、20歳代4件、30歳代6件、40歳代12件、50歳代3件、60歳代5件、70歳代6件、80歳代7件、90歳代2件であった。

#### 〈三類感染症〉

**細菌性赤痢 2件** ソンネ2件で、推定感染地は中国1件、インド1件、推定感染経路はともに飲食物による経口感染であった。

**腸管出血性大腸菌感染症 8件** 有症状者6件、無症状病原体保有者2件で、血清型・毒素型はO157(VT1VT2) 2件、O157(VT1) 1件、O157(VT2) 1件、O157(毒素型不明) 1件、O26(VT1) 2件、血清診断1件であった。年齢は5歳未満6件、30歳代1件、50歳代1件であった。血清診断の5歳未満1件でHUSの発症があった。

#### 〈四類感染症〉

**A型肝炎 1件** 推定感染地はインドで、推定感染経路は飲食物による経口感染であった。

**デング熱 2件** デング出血熱2件で、推定感染地はインド1件、カンボジア1件であった。

**レジオネラ症 4件** 肺炎型4件で、40歳代男性と50歳代男性が各1件、80歳代女性2件であった。推定感染地は都内2件、埼玉県1件、神奈川県1件で、うち2件で温泉施設との関連が疑われている。

#### 〈五類感染症〉

**アメーバ赤痢 5件** 腸管外アメーバ症4件、腸管外アメーバ症1件で、推定感染地はすべて国内、推定感染経路は同性間性的接触1件、間接の経口感染1件、不明3件であった。

**ウイルス性肝炎 1件** B型で、推定感染地は国内、感染経路は不明であった。

**急性脳炎 1件** 病原体はマイコプラズマで、患者は30歳代であった。

**劇症型溶血性レンサ球菌感染症 1件** G群で、創傷感染が疑われている。

**後天性免疫不全症候群 14件** 無症候キャリア8件、AIDS 4件、その他2件で、推定感染地は国内12件、タイ1件、不明1件、推定感染経路はすべて性的接触(同性間8件、異性間6件)であった。

**梅毒 3件** 早期顕症Ⅱ期2件、無症候梅毒1件で、推定感染地はすべて国内、推定感染経路は異性間性的接触2件、歯ブラシ1件であった。

**破傷風 1件** 患者は80歳代で、創傷感染が疑われている。第4病日に死亡。

**麻しん 3件** 麻しん(検査診断例)2件、麻しん(臨床診断例)1件で、年齢はすべて5歳未満。麻しん含有ワクチン接種歴は無し1件、1回2件であった。

## 定点把握対象疾患 報告数 2008年40週

定点種別	対象疾患	2008年					報告 医療 機関数	定点 医療 機関数
		37週	38週	39週	40週 (定点当たり)			
小児科	RSウイルス感染症	40	40	56	74	0.51	145	150
	咽頭結膜熱	49	40	33	19	0.13		
	A群溶血性レンサ球菌咽頭炎	128	110	177	160	1.10		
	感染性胃腸炎	486	444	470	500	3.45		
	水痘	54	54	74	57	0.39		
	手足口病	169	146	174	176	1.21		
	伝染性紅斑	9	12	10	7	0.05		
	突発性発しん	119	116	110	89	0.61		
	百日咳	1	3	4	3	0.02		
	ヘルパンギーナ	137	74	101	58	0.40		
	流行性耳下腺炎	65	88	75	74	0.51		
	不明発しん症(注1)	16	19	15	14	0.10		
	MCLS(川崎病)(注1)	0	0	4	2	0.01		
インフルエンザ	インフルエンザ(注2)	2	7	10	5	0.02	280	290
眼科	急性出血性結膜炎	3	0	0	2	0.05	37	39
	流行性角結膜炎	21	9	16	11	0.30		
基幹	細菌性髄膜炎(注3)	0	0	0	0	0.00	24	24
	無菌性髄膜炎	1	1	0	5	0.21		
	マイコプラズマ肺炎	8	6	9	4	0.17		
	クラミジア肺炎(オウム病を除く)	1	1	1	0	0.00		
2008/10/8集計								

(注1) 不明発しん症、MCLS(川崎病)は東京都が独自に指定する疾患である。

(注2) 鳥インフルエンザ及び新型インフルエンザ等感染症を除く。

(注3) 髄膜炎菌性髄膜炎を除く。

# 風しん、麻疹、成人麻疹は2008年第1週より全数把握対象疾患に変更。

### (定点把握対象疾患のコメント)

- RSウイルス感染症の定点当たり報告数は増加した。過去の同時期と比較して高いレベルで推移しており、注意が必要である。
- 手足口病の定点当たり報告数はあまり変化していない。過去の推移と比較して減少の程度が小さく、まだ注意が必要と思われる。
- 無菌性髄膜炎の定点当たり報告数は増加した。過去の同時期と比較して多く、注意が必要である。

### (定点医療機関からのコメント)

池袋保健所管内定点医療機関

- インフルエンザ症状の患者に対し検査を数例行ないましたが、今のところすべて(-)でした。
- EBウイルスによる伝染性単核症:5歳男子1名、マイコプラズマ肺炎:女性1名。

大田区保健所管内定点医療機関

- 10~14才女子2名、感染性腸炎はカンピロバクター。鶏肉料理が感染源と思われませんが、個別の症例です。

多摩小平保健所管内定点医療機関

- 百日咳:3種混合追加接種まで済の事例、白血球数7300(リンパ19%)、百日咳抗体価は東浜株160倍、山口株320倍。

## 定点把握対象疾患 報告数【年齢階級別】 2008年40週

定点種別	小児科									
	RSウイルス感染症	咽頭結膜熱	A群溶血性レンサ球菌咽頭炎	感染性胃腸炎	水痘	手足口病	伝染性紅斑	突発性発しん	百日咳	ヘルパンギーナ
～5か月	3			5	2	1		4		2
～11か月	11			54	2	9	3	40		5
1歳	37	4	3	95	6	38	1	38		17
2歳	17	2	7	53	6	30		6		11
3歳	1	2	14	34	12	17	1	1		5
4歳	4	7	17	47	3	31			1	5
5歳		1	26	31	14	14			1	5
6歳	1		23	12	6	16				5
7歳			19	22	2	4	1			1
8歳		1	10	21	1	6				
9歳		1	4	11		3				
10～14歳		1	19	47	2	5	1			1
15～19歳			2	11		1				
20～29歳			16	57	1	1			1	1
30～39歳										
40～49歳										
50～59歳										
60～69歳										
70～79歳										
80歳以上										
合計	74	19	160	500	57	176	7	89	3	58
先週比	18	-14	-17	30	-17	2	-3	-21	-1	-43

注:小児科定点把握対象疾患の「20～29歳」は「20歳以上」と読み替える。  
眼科定点把握対象疾患のうち、「70～79歳」は「70歳以上」と読み替える。

定点種別	小児科			インフルエンザ	眼科	
	流行性耳下腺炎	不明発しん症	MCLS(川崎病)	インフルエンザ	急性出血性結膜炎	流行性角結膜炎
～5か月		1	1			
～11か月	1	4				
1歳	1	5				
2歳	5	1	1			
3歳	7					
4歳	15	1				1
5歳	14					
6歳	6			1		
7歳	5					1
8歳	3					
9歳	4					
10～14歳	11	2		3	1	1
15～19歳						1
20～29歳	2					4
30～39歳				1		1
40～49歳						
50～59歳						1
60～69歳					1	1
70～79歳						
80歳以上						
合計	74	14	2	5	2	11
先週比	-1	-1	-2	-5	2	-5

注:小児科定点把握対象疾患の「20～29歳」は「20歳以上」と読み替える。  
眼科定点把握対象疾患のうち、「70～79歳」は「70歳以上」と読み替える。

### 全数把握対象疾患 (風しん、麻しん)報告数 【年齢階級別】 2008年40週

	風しん	麻しん
0歳		
1歳		2
2歳		1
3歳		
4歳		
5歳		
6歳		
7歳		
8歳		
9歳		
10～14歳		
15～19歳		
20～29歳		
30～39歳		
40～49歳		
50～59歳		
60～69歳		
70～79歳		
80歳以上		
合計		3

## 定点把握対象疾患 報告数【保健所別】 2008年40週

定点種別	小児科									
	RSウイルス感染症	咽頭結膜熱	A群溶血性レンサ球菌咽頭炎	感染性胃腸炎	水痘	手足口病	伝染性紅斑	突発性発しん	百日咳	ヘルパンギーナ
千代田	4					3				
中央区				4		3		2		
みなと	16	3	14	18	1	1		4		2
新宿区	6	1		11	1	8				
文京			1	3		1		2		
台東	11		2	21		3		1		
墨田区	1		9	7	1	5		1		1
江東区	2	1	6	25		4	1	3		1
品川区	7		2	32	1	10		5		6
目黒区				4		1		2		
大田区	16	4	8	30	2	7	1	6		6
世田谷			6	21		6	3	8	1	2
渋谷区		1	1	13		3		2		1
中野区			1	27	2			1		3
杉並			2	31	2	1	1	4		
池袋			2	6						
北区			8	8		8		3		3
荒川区			5	6	2			3		1
板橋区		1		10	5	10		2		
練馬区			1	6	1	7		3		1
足立			4	14	4	2		3		1
葛飾区			10	8	1	13		2		1
江戸川	1		19	11	2	8	1	6		1
八王子市	3	6	12	63	2	8		4	1	5
西多摩	4		5	24	2	6				2
南多摩	3		4	12	13	3		1		
町田			24	25	7	21		7		7
多摩立川				19	1	4				
多摩府中		1	2	11		25		7		1
多摩小平		1	12	30	3	5		7	1	13
島しょ					4					
東京都合計	74	19	160	500	57	176	7	89	3	58

全数把握対象疾患  
(風しん、麻しん)報告数

【保健所別】 2008年40週

定点種別	小児科			インフルエンザ	眼科	
	流行性 耳下腺炎	不明 発しん症	MCLS (川崎病)	インフルエ ンザ	急性出血 性結膜炎	流行性 角結膜炎
千代田						
中央区						
みなと	1	2				
新宿区		2				2
文京	3					1
台東	1					
墨田区	2	1			1	
江東区		1	1			1
品川区	2	2				
目黒区						
大田区	4		1			
世田谷	5					
渋谷区	2					
中野区	3					
杉並	1					
池袋	2					
北区	2					
荒川区	7	1				
板橋区	2					
練馬区	3					1
足立	11	1			1	
葛飾区	3					
江戸川	2					
八王子市	4	2				2
西多摩						1
南多摩	2	1				
町田	6	1		2		
多摩立川	1					
多摩府中	1			3		1
多摩小平	3					2
島しょ	1					

東京都合計	74	14	2	5	2	11
-------	----	----	---	---	---	----

	風しん	麻しん
千代田		
中央区		
みなと		
新宿区		
文京		
台東		
墨田区		
江東区		
品川区		
目黒区		1
大田区		
世田谷		
渋谷区		
中野区		
杉並		
池袋		
北区		
荒川区		
板橋区		
練馬区		
足立		
葛飾区		
江戸川		
八王子市		
西多摩		
南多摩		
町田		
多摩立川		1
多摩府中		
多摩小平		1
島しょ		

東京都合計		3
-------	--	---

## 定点把握対象疾患 報告数【保健所別・定点当たり】 2008年40週

定点種別	小児科									
	RS ウイルス 感染症	咽頭 結膜熱	A群溶血性 レンサ球菌 咽頭炎	感染性 胃腸炎	水痘	手足口病	伝染性 紅斑	突発性 発しん	百日咳	ヘルパン ギーナ
千代田	1.33					1.00				
中央区				2.00		1.50		1.00		
みなと	3.20	0.60	2.80	3.60	0.20	0.20		0.80		0.40
新宿区	1.00	0.17		1.83	0.17	1.33				
文京			0.33	1.00		0.33		0.67		
台東	3.67		0.67	7.00		1.00		0.33		
墨田区	0.33		3.00	2.33	0.33	1.67		0.33		0.33
江東区	0.50	0.25	1.50	6.25		1.00	0.25	0.75		0.25
品川区	1.17		0.33	5.33	0.17	1.67		0.83		1.00
目黒区				1.33		0.33		0.67		
大田区	1.78	0.44	0.89	3.33	0.22	0.78	0.11	0.67		0.67
世田谷			0.75	2.63		0.75	0.38	1.00	0.13	0.25
渋谷区		0.25	0.25	3.25		0.75		0.50		0.25
中野区			0.17	4.50	0.33			0.17		0.50
杉並			0.33	5.17	0.33	0.17	0.17	0.67		
池袋			0.67	2.00						
北区			2.00	2.00		2.00		0.75		0.75
荒川区			2.50	3.00	1.00			1.50		0.50
板橋区		0.17		1.67	0.83	1.67		0.33		
練馬区			0.20	1.20	0.20	1.40		0.60		0.20
足立			0.80	2.80	0.80	0.40		0.60		0.20
葛飾区			2.50	2.00	0.25	3.25		0.50		0.25
江戸川	0.20		3.80	2.20	0.40	1.60	0.20	1.20		0.20
八王子市	0.75	1.50	3.00	15.75	0.50	2.00		1.00	0.25	1.25
西多摩										
南多摩	0.75		1.00	3.00	3.25	0.75		0.25		
町田			6.00	6.25	1.75	5.25		1.75		1.75
多摩立川				3.17	0.17	0.67				
多摩府中		0.10	0.20	1.10		2.50		0.70		0.10
多摩小平		0.17	2.00	5.00	0.50	0.83		1.17	0.17	2.17
島しょ					4.00					

東京都	0.51	0.13	1.10	3.45	0.39	1.21	0.05	0.61	0.02	0.40
-----	------	------	------	------	------	------	------	------	------	------

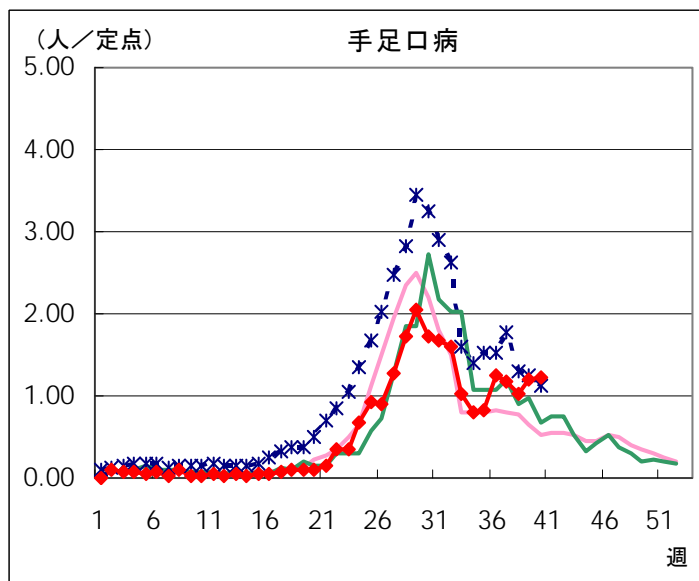
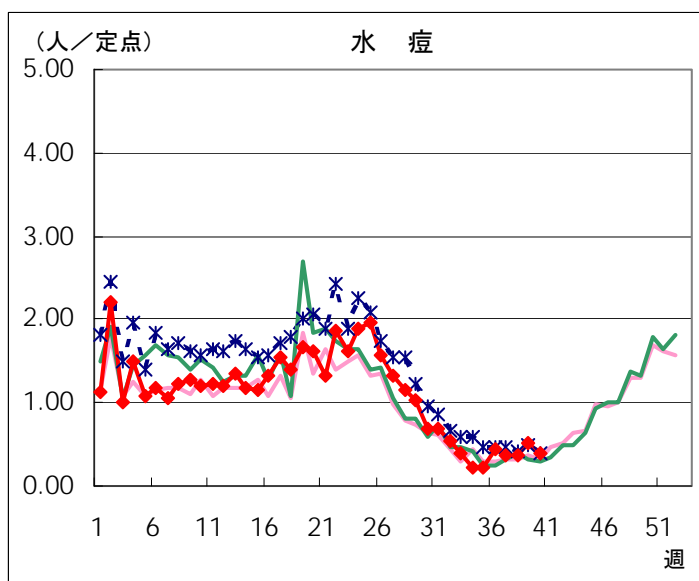
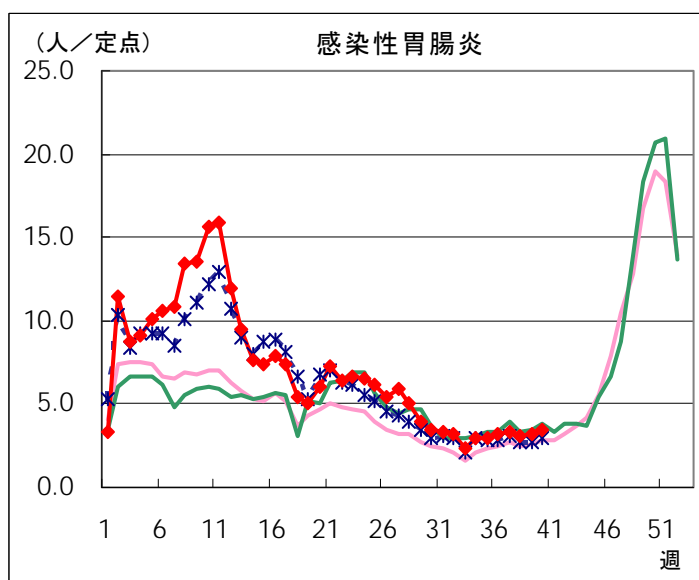
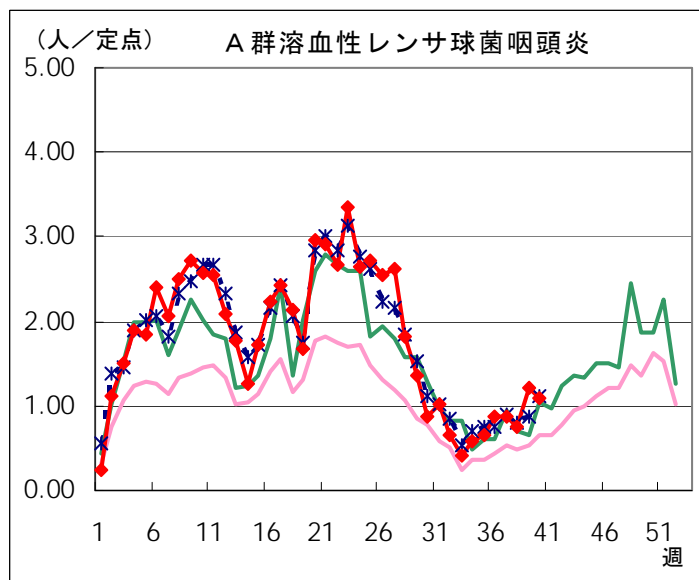
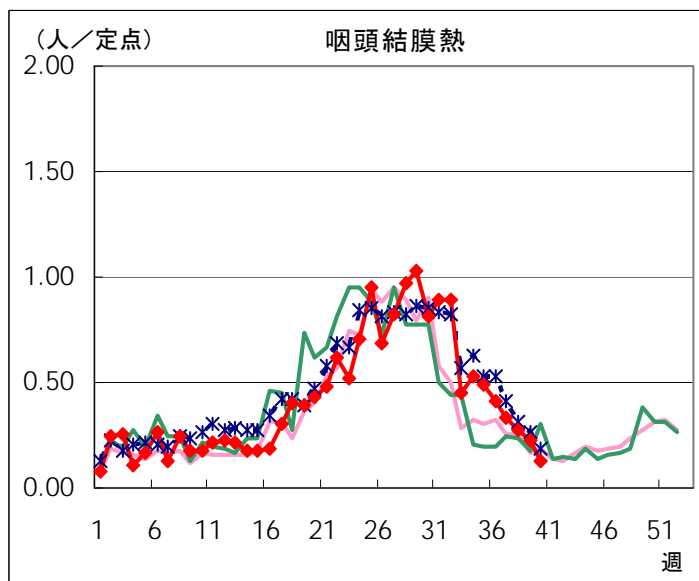
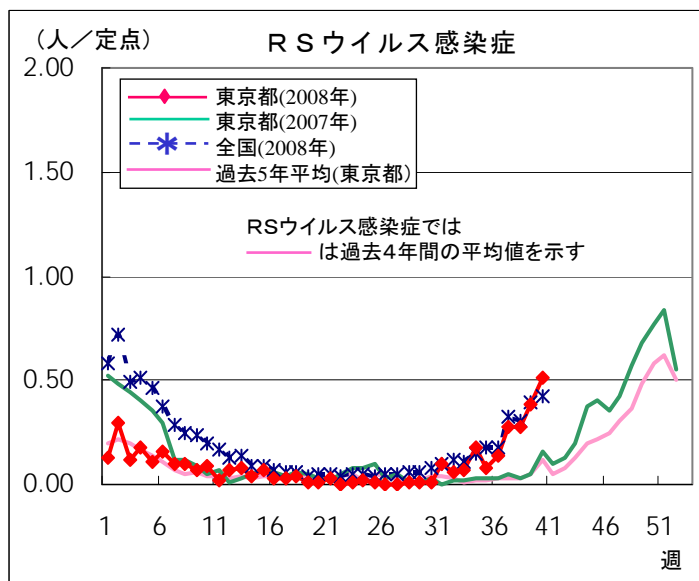


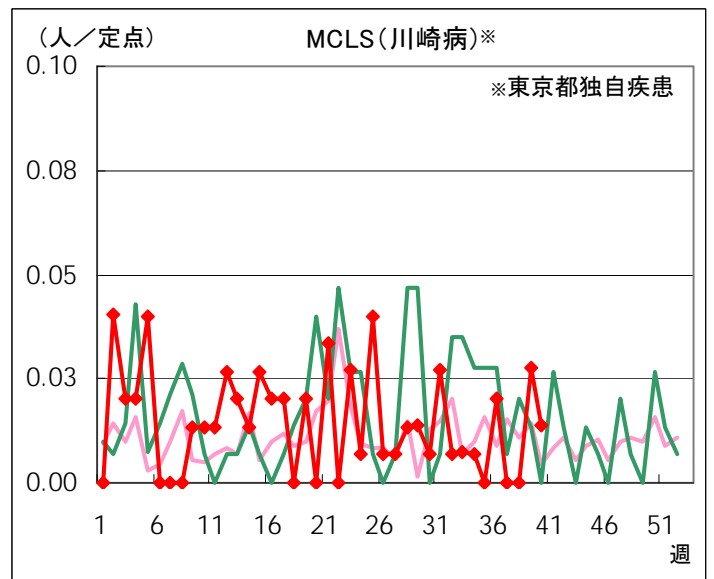
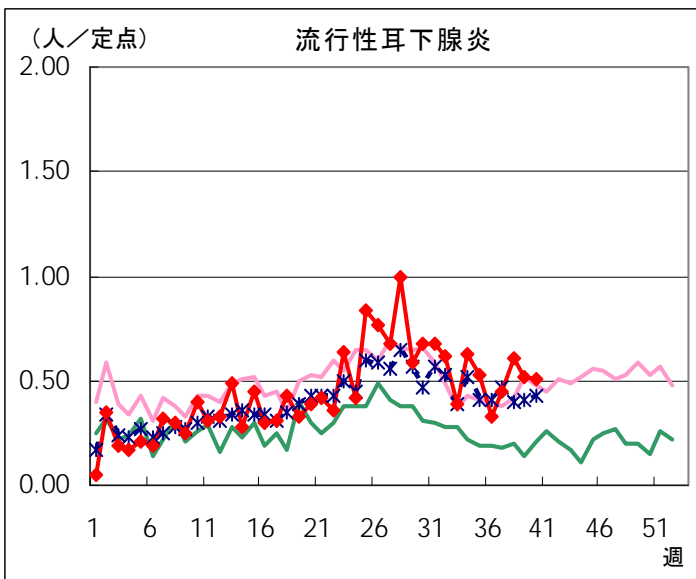
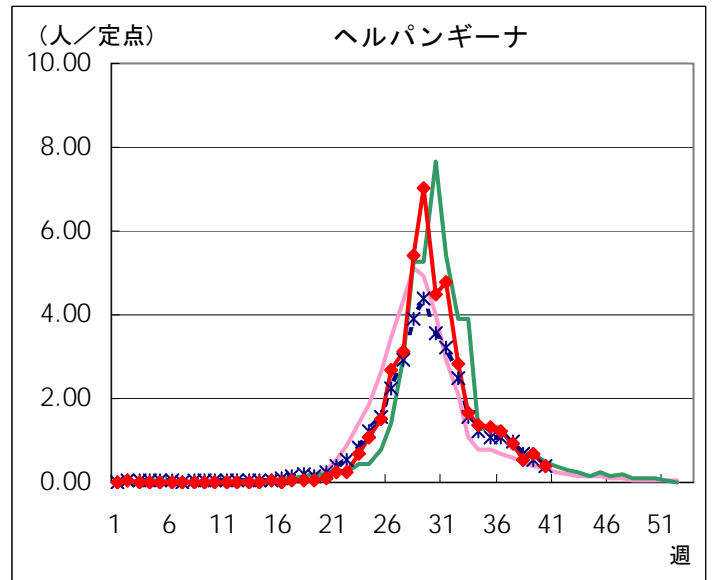
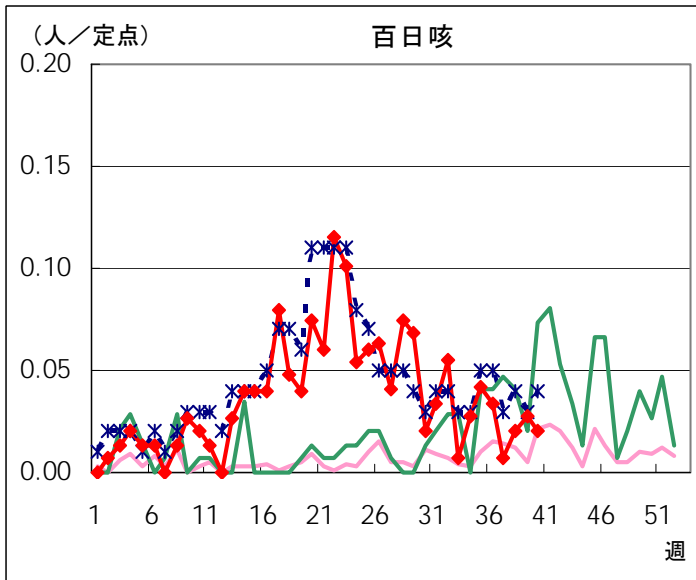
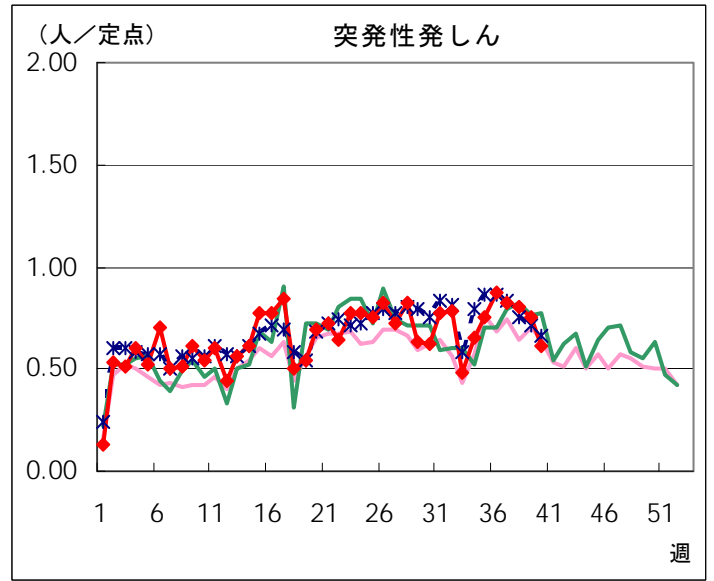
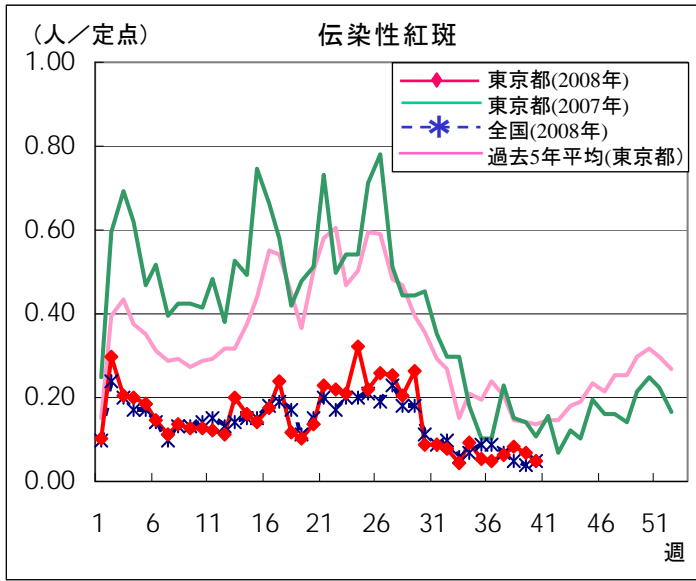
定点種別	小児科			インフルエンザ	眼科	
	流行性 耳下腺炎	不明 発しん症	MCLS (川崎病)	インフルエ ンザ	急性出血 性結膜炎	流行性 角結膜炎
千代田						
中央区						
みなと	0.20	0.40				
新宿区		0.33				1.00
文京	1.00					1.00
台東	0.33					
墨田区	0.67	0.33			1.00	
江東区		0.25	0.25			1.00
品川区	0.33	0.33				
目黒区						
大田区	0.44		0.11			
世田谷	0.63					
渋谷区	0.50					
中野区	0.50					
杉並	0.17					
池袋	0.67					
北区	0.50					
荒川区	3.50	0.50				
板橋区	0.33					
練馬区	0.60					0.50
足立	2.20	0.20			0.50	
葛飾区	0.75					
江戸川	0.40					
八王子市	1.00	0.50				1.00
西多摩						
南多摩	0.50	0.25				
町田	1.50	0.25		0.22		
多摩立川	0.17					
多摩府中	0.10			0.14		0.50
多摩小平	0.50					1.00
島しょ	1.00					

東京都	0.51	0.10	0.01	0.02	0.05	0.30
-----	------	------	------	------	------	------

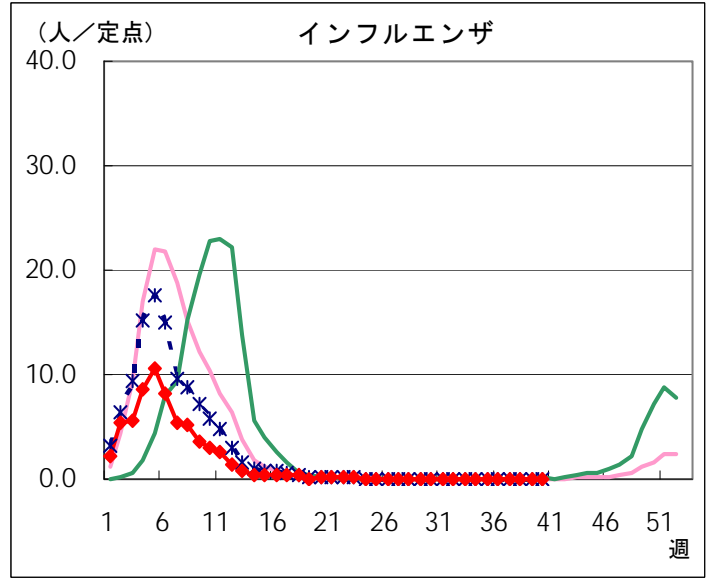
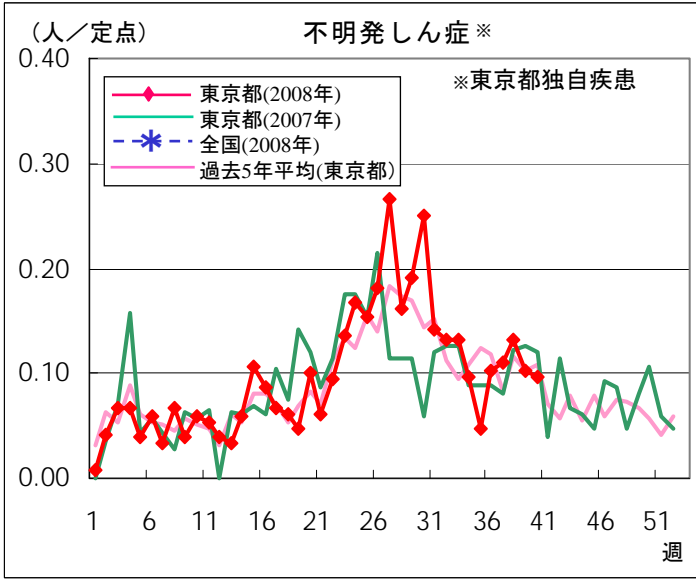
# 定点把握対象疾患 報告数【週別発生状況】 2008年40週現在

## ◆ 小児科定点

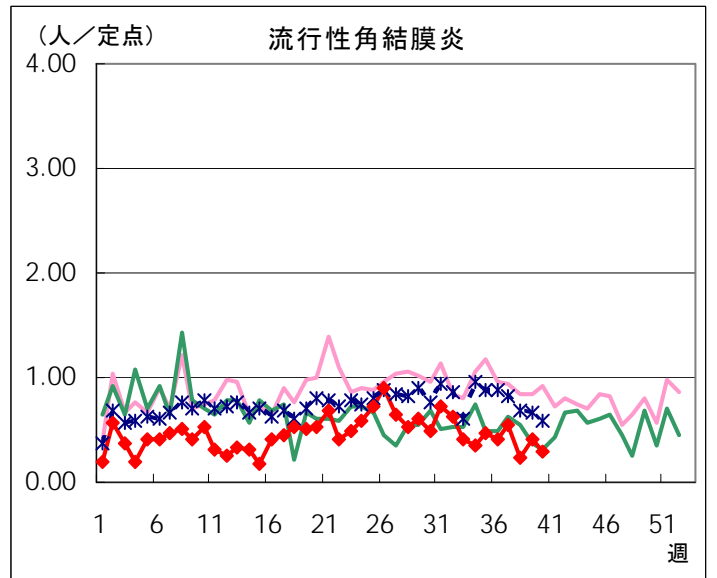
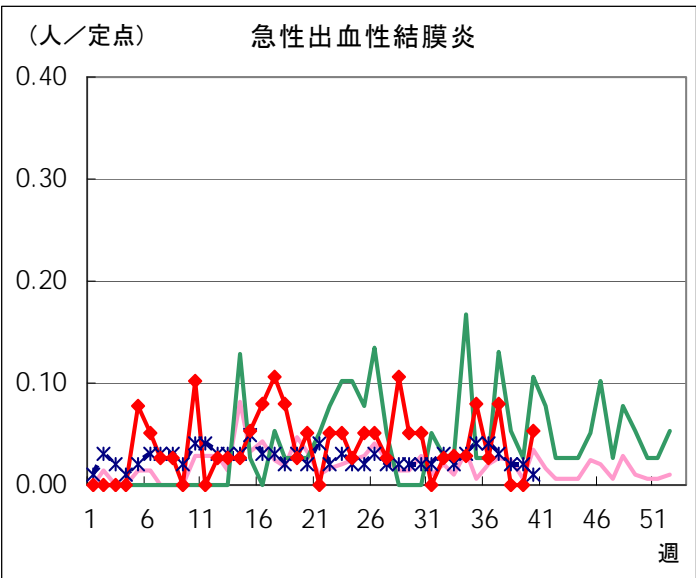




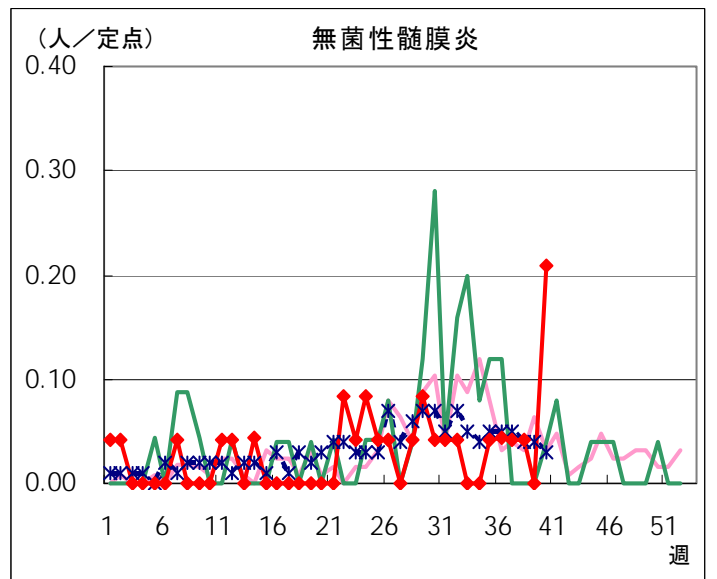
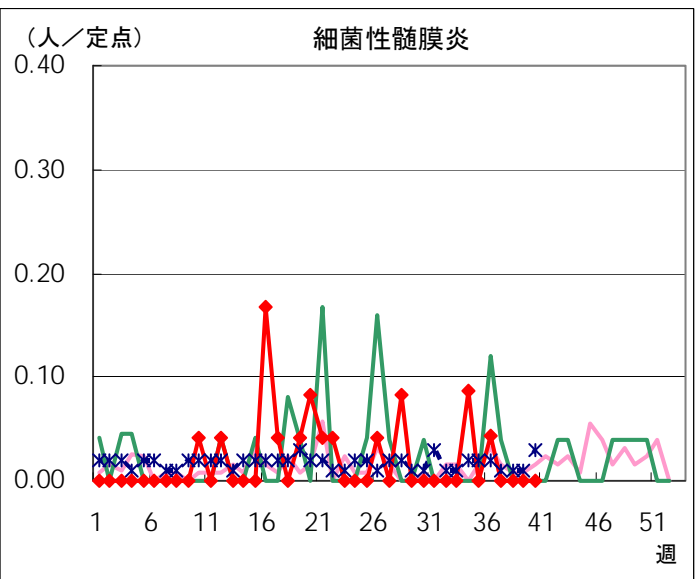
◆ インフルエンザ定点

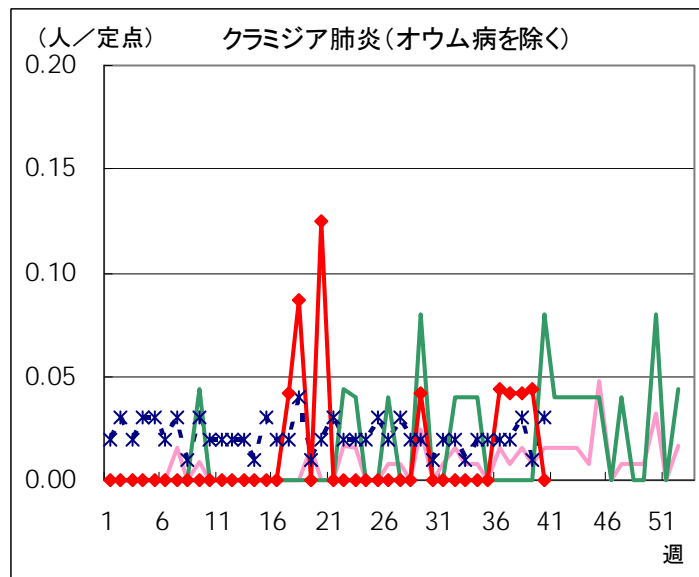
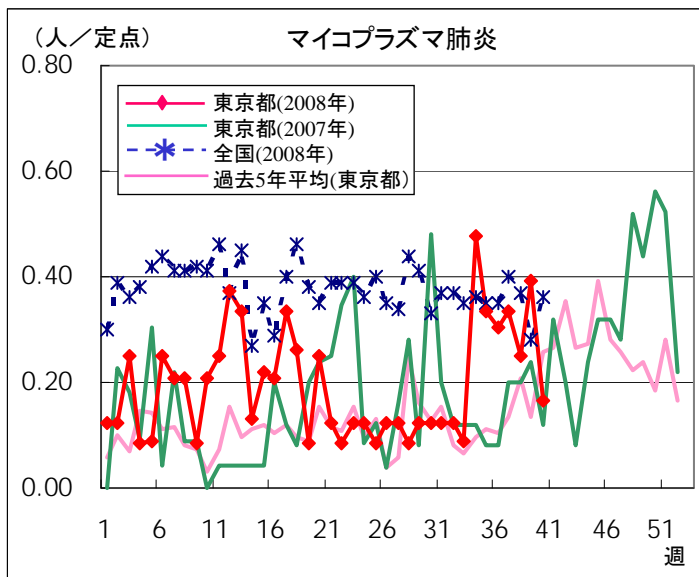


◆ 眼科定点

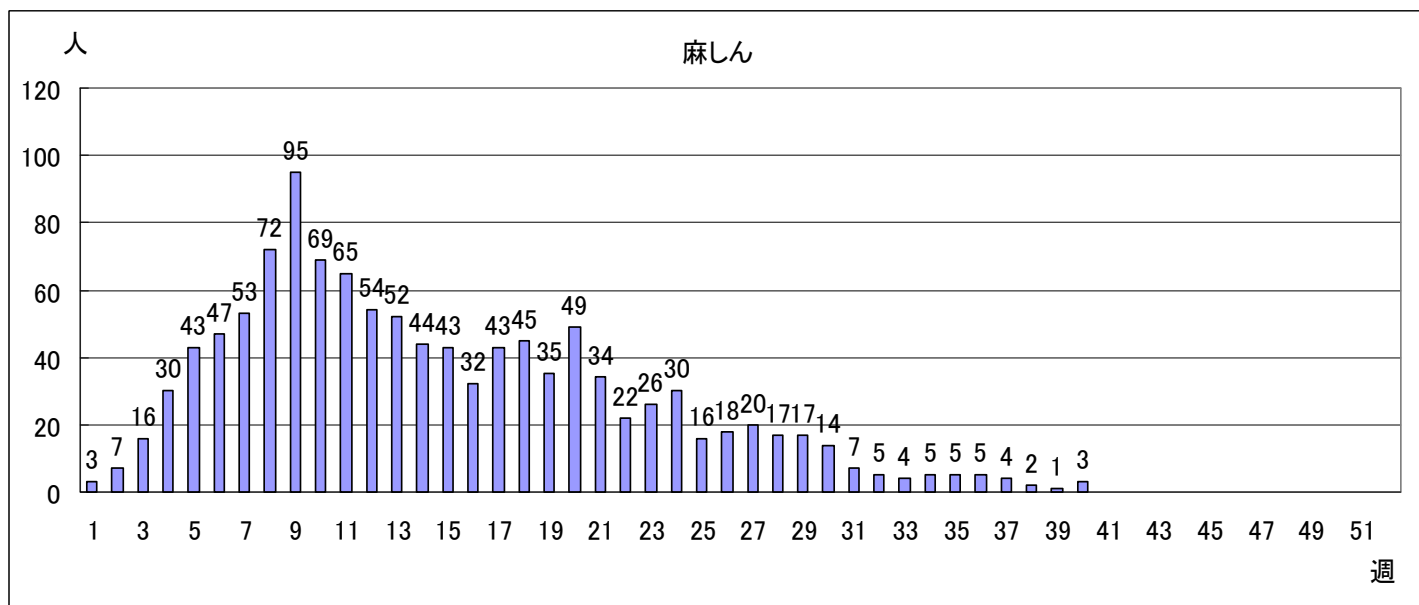


◆ 基幹定点





全数把握対象疾患 報告数【週別保健所受理状況】 2008年40週現在



## 病原体検査情報

◇定点(病原体)医療機関からの搬入検体

○原則として検体採取日の順に掲載しています。

検体採取日	臨床診断名	患者年齢	検査試料	検出病原体	検査法
9/8	関節炎	58	関節液(菌株)	A群溶連菌T-12	分離同定 血清型
9/11*	発熱	5	咽頭拭い液	アデノウイルス3型	遺伝子
9/11*	発熱	2	咽頭拭い液	アデノウイルス3型	
9/13	百日咳疑い	1	鼻汁拭い液	MRSAコアグラマーゼⅠ型	分離同定 血清型
9/16*	インフルエンザ	36	咽頭拭い液	インフルエンザB型	遺伝子
9/18*	インフルエンザ	31	咽頭拭い液	インフルエンザB型	
9/18*	発熱	4	咽頭拭い液	アデノウイルス3型	
9/19	流行性角結膜炎	48	結膜拭い液	EBウイルス	
9/19	発熱	1M	糞便	エンテロウイルス	
			血清		
			尿		
9/19	突発性発しん	7M	咽頭拭い液	ヒトヘルペスウイルス6型	
9/19	耳下腺腫脹	4	咽頭拭い液	アデノウイルス ムンプスウイルス EBウイルス サイトメガロウイルス	
9/19	上気道炎	2	結膜拭い液	エンテロウイルス	
9/19	百日咳疑い	4M	鼻汁拭い液	百日咳菌	遺伝子
				MSSAコアグラマーゼⅡ型	分離同定 血清型
9/22	不明熱	1M	咽頭拭い液	エンテロウイルス	遺伝子
			糞便		
			尿		
			髄液		
9/22	手足口病	2	咽頭拭い液	アデノウイルス エンテロウイルス	
9/22	咽頭炎	4	咽頭拭い液	アデノウイルス EBウイルス	

検体採取日	臨床診断名	患者年齢	検査試料	検出病原体	検査法
9/23	無菌性髄膜炎	32	髄液	エンテロウイルス	遺伝子
9/24	突発性発しん	8M	咽頭拭い液	ヒトヘルペスウイルス6型	
9/24	不明発しん症	9M	咽頭拭い液	ヒトヘルペスウイルス6型	
9/24	不明発しん症	4M	咽頭拭い液	サイトメガロウイルス	
9/24	不明発しん症(突発しん)	8M	咽頭拭い液	ヒトヘルペスウイルス6型 サイトメガロウイルス	
9/25	MCLS (発しん、頸部リンパ節腫脹)	1	咽頭拭い液	エンテロウイルス	
9/25	急性上気道炎	2	咽頭拭い液	アデノウイルス	
9/25	喘息様気管支炎 不明発しん症	9M	咽頭拭い液	ヒトヘルペスウイルス6型	
9/25	耳下腺腫脹	5	咽頭拭い液	EBウイルス	
9/25	耳下腺炎	2	咽頭拭い液	ムンプスウイルス	
9/26	ウイルス性発しん症	1	咽頭拭い液	ヒトヘルペスウイルス6型、7型	
6/19(?)	百日咳疑い	7M	鼻汁拭い液	百日咳菌	分離同定

\* 38週搬入検体

病原体検査情報 【検出病原体別・週別】

検出病原体		2008年							
		32週	33週	34週	35週	36週	37週	38週	39週
ウイルス	アデノウイルス	2	2	11	14	9	5	8	4
	ライノウイルス		1	1	2	3	3	4	
	ポリオウイルス								
	コクサッキーウイルスA群								
	コクサッキーウイルスB群								
	エコーウイルス								
	エンテロウイルス71								
	その他のエンテロウイルス	22	10	8	19	10	6	15	11
	単純ヘルペスウイルス	1					1		
	水痘・帯状疱疹ウイルス						1		
	ヘルペスウイルス6/7	3		8	3	2	9	3	7
	EBウイルス	2	2		2	3	3	5	3
	サイトメガロウイルス	3	2	1	1	4	2	1	3
	ムンプスウイルス	3	2		2	1	1		2
	麻疹ウイルス								
	風疹ウイルス								
	パルボウイルスB19						1		
	RSウイルス		1	1	1			6	
	ノロウイルス			2				1	
	ロタウイルス	1		1					
	インフルエンザウイルスAH1								
	インフルエンザウイルスAH3								
インフルエンザウイルスB						1	2		
デングウイルス									
その他のウイルス	6		2			2	1		
細菌	カンピロバクター					1			
	サルモネラ								
	腸管出血性大腸菌	1							
	その他の腸管系病原菌								
	溶血性レンサ球菌	3	3		1		1	2	1
	その他の細菌	1	4	1				2	4
その他の病原体									



病原体検査情報【検出病原体別・臨床診断名別】

2008年32週～39週

臨床診断名 検出病原体	インフル エンザ	上 気 道 炎	下 気 道 炎	感 染 性 胃 腸 炎	無 菌 性 髄 膜 炎	咽 頭 結 膜 熱	A 群 溶 連 菌 咽 頭 炎	流 行 性 角 結 膜 炎	ヘ ル パ ン ギ ー ナ	手 足 口 病	伝 染 性 紅 斑	不 明 発 し ん 症	流 行 性 耳 下 腺 炎	水 痘	麻 し ん	風 し ん	そ の 他	
搬入検体数	2	68	46	32	42	9	11	6	8	14	1	32	14	2			190	
ウ イ ル ス	アデノウイルス		11	4	3	1	9			3		4	4				16	
	ライノウイルス		5	3	1		1					2					2	
	ポリオウイルス																	
	コクサッキーウイルスA群																	
	コクサッキーウイルスB群																	
	エコーウイルス																	
	エンテロウイルス71																	
	その他のエンテロウイルス		14	9	9	7	3		8	9		9	3					30
	単純ヘルペスウイルス								1									1
	水痘・帯状疱疹しんウイルス																	1
	ヘルペスウイルス6/7		3	1					2			10	1					18
	EBウイルス		5	2								1	3					9
	サイトメガロウイルス		2						1			7	1					6
	ムンプスウイルス					2								8				1
	麻しんウイルス																	
	風しんウイルス																	
	パルボウイルスB19											1						
	RSウイルス			9														
	ノロウイルス				3													
	ロタウイルス				2													
	インフルエンザウイルスAH1																	
インフルエンザウイルスAH3																		
インフルエンザウイルスB	2	1																
デングウイルス																		
その他のウイルス		7	2	2														
細 菌	カンピロバクター				1													
	サルモネラ																	
	腸管出血性大腸菌				1													
	その他の腸管系病原菌																	
	溶血性レンサ球菌							10										1
その他の細菌		9					1										2	
その他の病原体																		