
INFECTIOUS DISEASES WEEKLY REPORT

TOKYO IDWR

東京都感染症情報センター

東京都感染症週報

2009年第15週
(4月6日～4月12日)

- * 2009年4月15日現在の情報により作成しています。
最新のデータは「Web版感染症発生動向」をご覧ください。
<http://survey.tokyo-eiken.go.jp/>
- * オセルタミビル(タミフル)耐性ウイルス株の検出状況を
14頁に掲載しています。

平成21(2009)年4月16日発行

編集・発行

東京都健康安全研究センター疫学情報室

電話：03-3363-3213(直通)

FAX：03-5332-7365

e-mail：idsc@tokyo-eiken.go.jp

全数把握対象疾患 報告数 2009年15週

分類	対象疾患	東京都(保健所受理週)				年累計	全国(診断週)	
		12週	13週	14週	15週		15週	年累計
一類	エボラ出血熱							
	クリミア・コンゴ出血熱							
	痘そう							
	南米出血熱							
	ベスト							
	マールブルグ病							
	ラッサ熱							
二類	急性灰白髄炎							
	結核	57	82	66	50	1027	331	6622
	ジフテリア							
	重症急性呼吸器症候群 *							
	鳥インフルエンザ (H5N1) **							
三類	コレラ							2
	細菌性赤痢					10	4	53
	腸管出血性大腸菌感染症	3		1	1	13	16	242
	腸チフス			1	1	6	2	9
	パラチフス	1				2	1	5
四類	E型肝炎					3	1	12
	ウエストナイル熱							
	A型肝炎					3	1	26
	エキノкокクス症					1	1	7
	黄熱							
	オウム病							1
	オムスク出血熱							
	回帰熱							
	キャサヌル森林病							
	Q熱							
	狂犬病							
	コクシジオイデス症					1		1
	サル痘							
	腎症候性出血熱							
	西部ウマ脳炎							
	ダニ媒介脳炎							
	炭疽							
	つつが虫病					2		37
	デング熱					5		18
	東部ウマ脳炎							
	鳥インフルエンザ (H5N1を除く)							
	ニパウイルス感染症							
	日本紅斑熱							5
	日本脳炎							
	発しんチフス							
	ハンタウイルス肺症候群							
	Bウイルス病							
	鼻疽							
	ブルセラ症						1	1
	ベネズエラウマ脳炎							
	ヘンドラウイルス感染症							
	ボツリヌス症							
	マラリア				3	11	2	21
野兔病								
ライム病								
リッサウイルス感染症								
リフトバレー熱								
類鼻疽								
レジオネラ症			1	1	17	8	165	
レプトスピラ症						1	2	
ロッキー山紅斑熱								

分類	対象疾患	東京都(保健所受理週)				年累計	全国(診断週)	
		12週	13週	14週	15週		15週	年累計
五類 (全数届出)	アメーバ赤痢	2	3	2	4	41	8	240
	ウイルス性肝炎 (A型・E型を除く)		2	1	1	15	1	54
	急性脳炎 ***	1				8	4	76
	クリプトスポリジウム症			1		1		1
	クロイツフェルト・ヤコブ病					3	1	28
	劇症型溶血性レンサ球菌感染症					3	1	34
	後天性免疫不全症候群	10	9	10	8	146	18	413
	ジアルジア症				3	13	2	22
	髄膜炎菌性髄膜炎						1	6
	先天性風しん症候群							
	梅毒	6	3	5	3	61	2	203
	破傷風					1	1	16
	バンコマイシン耐性黄色ブドウ球菌感染症							
	バンコマイシン耐性腸球菌感染症					1	1	25
	風しん					2	5	56
麻しん	2	2	3		29	16	231	
2009/4/15計								

* 病原体がコロナウイルス属SARSコロナウイルスであるものに限る。

** 2008年5月12日から指定された。

*** ウエストナイル脳炎、西部ウマ脳炎、ダニ媒介性脳炎、東部ウマ脳炎、日本脳炎、ベネズエラウマ脳炎及びリフトバレー熱を除く。

(全数把握対象疾患のコメント)

〈二類感染症〉

結核 50件 肺結核31件、その他の結核10件、無症状病原体保有者8件、疑似症患者1件で、推定感染地は国内47件、国内及びインドネシア1件、国内及び国外1件、エチオピア1件。年齢は5歳未満4件、20歳代5件、30歳代6件、40歳代7件、50歳代4件、60歳代12件、70歳代5件、80歳代6件、90歳代1件であった。

〈三類感染症〉

腸管出血性大腸菌感染症 1件 20歳代の無症状病原体保有者で血清型・毒素型は不明であった。
腸チフス 1件 20歳代の有症者で推定感染地はインド、推定感染経路は飲食物による経口感染であった。

〈四類感染症〉

マラリア 3件 三日熱マラリア1件、熱帯熱マラリア2件で、推定感染地はケニア2件、ナイジェリア1件であった。
レジオネラ 1件 50歳代男性で肺炎型。大阪府内の温泉との関連が疑われている。

〈五類感染症〉

アメーバ赤痢 4件 腸管アメーバ症3件、腸管外アメーバ症1件で、推定感染地はすべて国内、推定感染経路は経口感染及び性的接触1件、その他3件であった。
ウイルス性肝炎 1件 B型で、推定感染地は国内、推定感染経路は異性間性的接触であった。
後天性免疫不全症候群 8件 無症候キャリア5件、AIDS 2件、その他1件であった。無症候キャリアおよびその他の年齢は10歳代1件、20歳代1件、30歳代3件、40歳代1件で、AIDS患者の年齢は40歳代1件、50歳代1件であった。推定感染地は国内7件、不明1件で、推定感染経路は性的接触6件(同性間性的接触4件、異性間性的接触2件)、その他1件、不明1件であった。
ジアルジア症 3件 推定感染地はケニア1件、インド1件、バヌアツ(オセアニア)1件で、推定感染経路は経口及び水系感染2件、その他1件であった。
梅毒 3件 早期顕症梅毒Ⅰ期1件、早期顕症梅毒Ⅱ期1件、無症候1件で、推定感染地はすべて国内、推定感染経路はすべて性的接触(同性間1件、異性間1件、不明1件)であった。

※第12週報告の五類 髄膜炎菌性髄膜炎1件は取り下げとなった。

第13週該当分として、五類 後天性免疫不全症候群 2件(無症候キャリア1件、その他1件)の追加報告があった。

定点把握対象疾患 報告数 2009年15週

定点種別	対象疾患	2009年					報告医療機関数	定点医療機関数
		12週	13週	14週	15週 (定点当たり)			
小児科	RSウイルス感染症	7	8	5	7	0.05	148	150
	咽頭結膜熱	24	30	23	39	0.26		
	A群溶血性レンサ球菌咽頭炎	319	247	218	224	1.51		
	感染性胃腸炎	972	828	833	926	6.26		
	水痘	176	174	161	158	1.07		
	手足口病	18	7	18	12	0.08		
	伝染性紅斑	39	34	39	44	0.30		
	突発性発しん	93	58	92	121	0.82		
	百日咳	2	4	5	8	0.05		
	ヘルパンギーナ	11	3	7	7	0.05		
	流行性耳下腺炎	77	114	111	79	0.53		
	不明発しん症 (注1)	6	11	14	7	0.05		
MCLS(川崎病) (注1)	1	1	0	1	0.01			
インフルエンザ	インフルエンザ (注2)	3,946	2,499	1,429	1,082	3.76	288	290
眼科	急性出血性結膜炎	0	1	0	0	0.00	39	39
	流行性角結膜炎	11	18	12	14	0.36		
基幹	細菌性髄膜炎 (注3)	0	0	1	0	0.00	23	24
	無菌性髄膜炎	0	0	0	0	0.00		
	マイコプラズマ肺炎	4	7	13	5	0.22		
	クラミジア肺炎(オウム病を除く)	1	1	0	0	0.00		

2009/4/15集計

(注1) 不明発しん症、MCLS(川崎病)は東京都が独自に指定する疾患である。

(注2) 鳥インフルエンザ及び新型インフルエンザ等感染症を除く。

(注3) 髄膜炎菌性髄膜炎を除く。

風しん、麻しん、成人麻しんは2008年第1週より全数把握対象疾患に変更。

(定点把握対象疾患のコメント)

- ・百日咳の定点当たり報告数は増加した。過去5年平均と比較して高いレベルで推移しており、引き続き注意が必要である。
- ・インフルエンザの定点当たり報告数は減少した。都保健所管轄地域31か所全てで、警報・注意報が解除となった。
- ・マイコプラズマ肺炎の定点当たり報告数は減少した。しかし過去5年間平均と比較して高いレベルで推移しており、引き続き注意が必要である。

(定点医療機関からのコメント)

千代田保健所管内定点医療機関

・インフルエンザ: 同学年でA型。

・感染性胃腸炎: 1歳男子3名は同じ保育園で同日発症。ロタウイルス疑い。

みなと保健所管内定点医療機関

・感染性胃腸炎: 28名中、ロタウイルス4名。

世田谷保健所管内定点医療機関

・インフルエンザ: A型は7歳女児。

定点把握対象疾患 報告数【年齢階級別】 2009年15週

定点種別	小児科									
	RSウイルス感染症	咽頭結膜熱	A群溶血性レンサ球菌咽頭炎	感染性胃腸炎	水痘	手足口病	伝染性紅斑	突発性発しん	百日咳	ヘルパンギーナ
～5か月				14	2			4	1	
～11か月	2		1	80	8			47	2	1
1歳	2	8	4	174	25	3		62		
2歳	2	3	12	136	38	2	2	5		
3歳		6	24	102	25	3	9			1
4歳		7	20	60	18	3	8	1		3
5歳	1	7	33	57	16		10	1		1
6歳			30	51	11		5	1		
7歳			29	45	2		3			1
8歳			33	21	3					
9歳			7	17	4		4			
10～14歳		2	14	58	4	1	2			
15～19歳		2	4	14			1			
20～29歳		4	13	97	2				5	
30～39歳										
40～49歳										
50～59歳										
60～69歳										
70～79歳										
80歳以上										
合計	7	39	224	926	158	12	44	121	8	7
先週比	2	16	6	93	-3	-6	5	29	3	

注:小児科定点把握対象疾患の「20～29歳」は「20歳以上」と読み替える。
眼科定点把握対象疾患のうち、「70～79歳」は「70歳以上」と読み替える。

定点種別	小児科			インフルエンザ	眼科	
	流行性耳下腺炎	不明発しん症	MCLS(川崎病)	インフルエンザ	急性出血性結膜炎	流行性角結膜炎
～5か月				1		
～11か月		1		9		
1歳	4			37		
2歳	4	1		49		
3歳	12	2		82		
4歳	13	1	1	90		
5歳	9	1		122		
6歳	6			116		1
7歳	8			85		
8歳	5	1		68		
9歳	6			37		
10～14歳	10			108		
15～19歳	1			59		1
20～29歳	1			93		1
30～39歳				66		8
40～49歳				36		1
50～59歳				10		1
60～69歳				9		
70～79歳				4		1
80歳以上				1		
合計	79	7	1	1082		14
先週比	-32	-7	1	-347		2

注:小児科定点把握対象疾患の「20～29歳」は「20歳以上」と読み替える。
眼科定点把握対象疾患のうち、「70～79歳」は「70歳以上」と読み替える。

全数把握対象疾患 (風しん、麻しん)報告数

【年齢階級別】 2009年15週

	風しん	麻しん
0歳		
1歳		
2歳		
3歳		
4歳		
5歳		
6歳		
7歳		
8歳		
9歳		
10～14歳		
15～19歳		
20～29歳		
30～39歳		
40～49歳		
50～59歳		
60～69歳		
70～79歳		
80歳以上		
合計		

定点把握対象疾患 報告数【保健所別】 2009年15週

定点種別	小児科									
	RSウイルス感染症	咽頭結膜熱	A群溶血性レンサ球菌咽頭炎	感染性胃腸炎	水痘	手足口病	伝染性紅斑	突発性発しん	百日咳	ヘルパンギーナ
千代田				12						
中央区		1	3	10	3			1		
みなと	1	2	10	36	9		1	9		
新宿区	1		7	29	3			2		
文京			1	11	4			1		
台東		1	3	28	1	4	4	5		
墨田区			4	13	3					
江東区			9	44	12			6		
品川区		1	7	72	5		5	6		
目黒区			1	5	1		2	1		
大田区	3	8	14	76		2	2	6	3	2
世田谷		2	13	69	12		11	6		3
渋谷区			1	23	2			1	1	
中野区				52	3			6		
杉並			8	36	8		1	6		
池袋			1	17	4		1	1		
北区			3	23	6			3		
荒川区		2	6	9	2			2		
板橋区				20	4		2	3		
練馬区			2	19	13		1	3		
足立			4	21	2		2	2	2	
葛飾区			18	19	7			5	1	1
江戸川	1	7	19	13	2	1		4	1	1
八王子市		2	42	46	12		1	9		
西多摩			2	15	11	1	1	2		
南多摩		1	3	26	5			5		
町田			20	50	4	4	10	12		
多摩立川		11	5	13	2					
多摩府中			2	33	7			7		
多摩小平	1	1	15	86	11			6		
島しょ			1					1		
東京都合計	7	39	224	926	158	12	44	121	8	7

全数把握対象疾患
(風しん、麻しん)報告数

【保健所別】2009年15週

定点種別	小児科			インフルエンザ	眼科	
	流行性 耳下腺炎	不明 発しん症	MCLS (川崎病)	インフルエ ンザ	急性出血 性結膜炎	流行性 角結膜炎
千代田	1		1	4		
中央区	1			15		
みなと	2	1		25		
新宿区	3	2		25		4
文京	1			23		
台東	2			25		
墨田区	3			15		
江東区				44		2
品川区	3			39		
目黒区				6		
大田区	1			78		2
世田谷	3			56		2
渋谷区	3			14		
中野区	4			38		
杉並	3			55		
池袋				33		
北区	1			15		1
荒川区	1	2		19		1
板橋区				23		
練馬区	2			41		
足立	2			60		
葛飾区	3			49		
江戸川	8			47		1
八王子市	20	1		74		
西多摩	4			45		
南多摩	2			49		
町田	3	1		38		
多摩立川				37		
多摩府中	1			46		
多摩小平	2			39		1
島しょ				5		

	風しん	麻しん
千代田		
中央区		
みなと		
新宿区		
文京		
台東		
墨田区		
江東区		
品川区		
目黒区		
大田区		
世田谷		
渋谷区		
中野区		
杉並		
池袋		
北区		
荒川区		
板橋区		
練馬区		
足立		
葛飾区		
江戸川		
八王子市		
西多摩		
南多摩		
町田		
多摩立川		
多摩府中		
多摩小平		
島しょ		

東京都合計	79	7	1	1,082	-	14
-------	----	---	---	-------	---	----

東京都合計		
-------	--	--

定点把握対象疾患 報告数【保健所別・定点当たり】 2009年15週

定点種別	小児科									
	RSウイルス感染症	咽頭結膜熱	A群溶血性レンサ球菌咽頭炎	感染性胃腸炎	水痘	手足口病	伝染性紅斑	突発性発しん	百日咳	ヘルパンギーナ
千代田				3.00						
中央区		0.33	1.00	3.33	1.00			0.33		
みなと	0.17	0.33	1.67	6.00	1.50		0.17	1.50		
新宿区	0.17		1.17	4.83	0.50			0.33		
文京			0.33	3.67	1.33			0.33		
台東		0.33	1.00	9.33	0.33	1.33	1.33	1.67		
墨田区			1.33	4.33	1.00					
江東区			2.25	11.00	3.00			1.50		
品川区		0.17	1.17	12.00	0.83		0.83	1.00		
目黒区			0.33	1.67	0.33		0.67	0.33		
大田区	0.38	1.00	1.75	9.50		0.25	0.25	0.75	0.38	0.25
世田谷		0.25	1.63	8.63	1.50		1.38	0.75		0.38
渋谷区			0.25	5.75	0.50			0.25	0.25	
中野区				8.67	0.50			1.00		
杉並			1.33	6.00	1.33		0.17	1.00		
池袋			0.20	3.40	0.80		0.20	0.20		
北区			0.75	5.75	1.50			0.75		
荒川区		1.00	3.00	4.50	1.00			1.00		
板橋区				3.33	0.67		0.33	0.50		
練馬区			0.40	3.80	2.60		0.20	0.60		
足立			0.80	4.20	0.40		0.40	0.40	0.40	
葛飾区			4.50	4.75	1.75			1.25	0.25	0.25
江戸川	0.20	1.40	3.80	2.60	0.40	0.20		0.80	0.20	0.20
八王子市		0.50	10.50	11.50	3.00		0.25	2.25		
西多摩										
南多摩		0.25	0.75	6.50	1.25			1.25		
町田			5.00	12.50	1.00	1.00	2.50	3.00		
多摩立川		1.83	0.83	2.17	0.33					
多摩府中			0.22	3.67	0.78			0.78		
多摩小平	0.17	0.17	2.50	14.33	1.83			1.00		
島しょ			1.00					1.00		

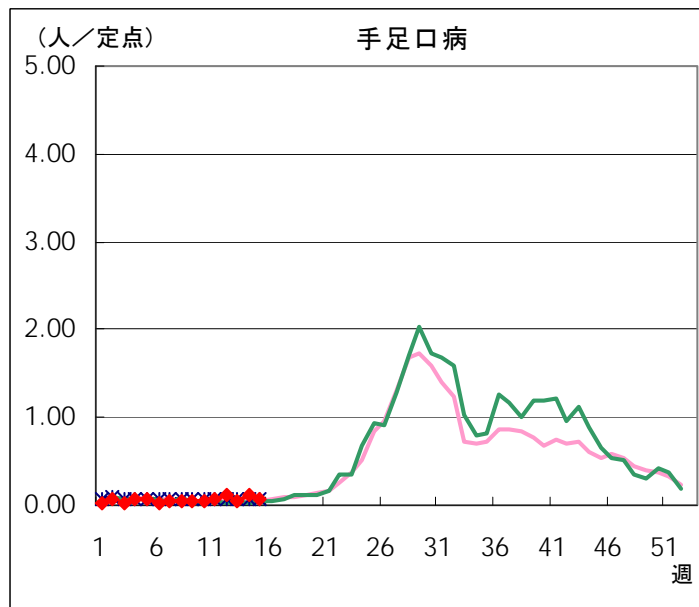
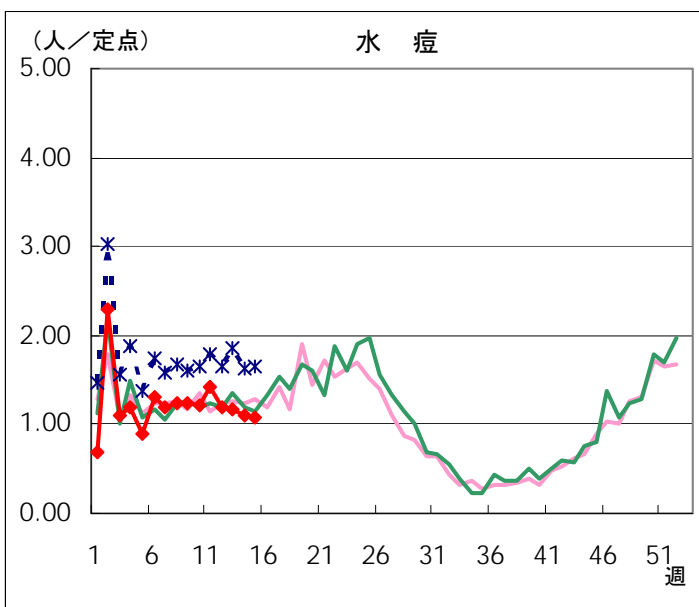
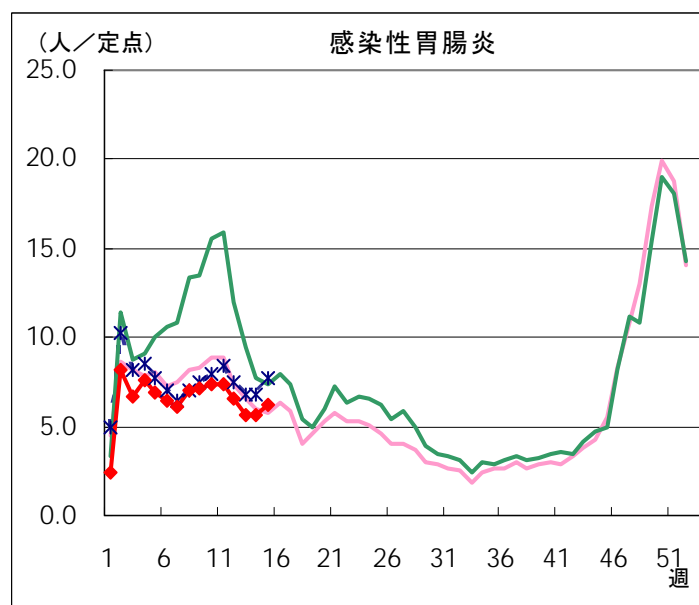
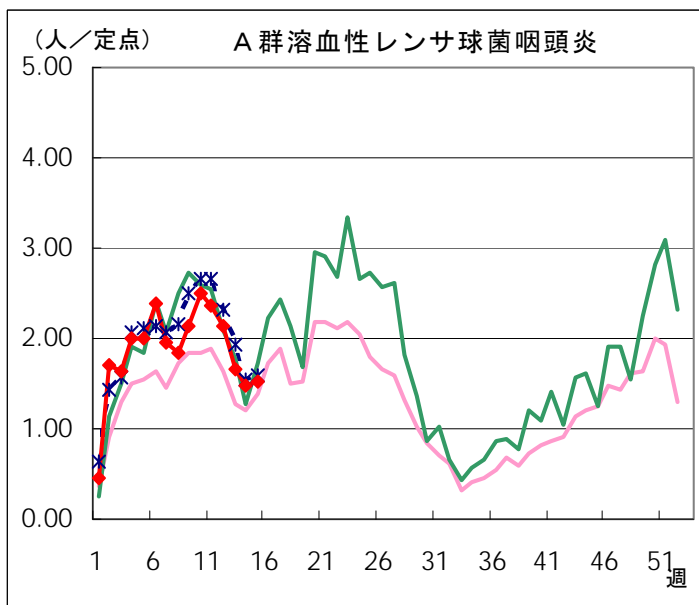
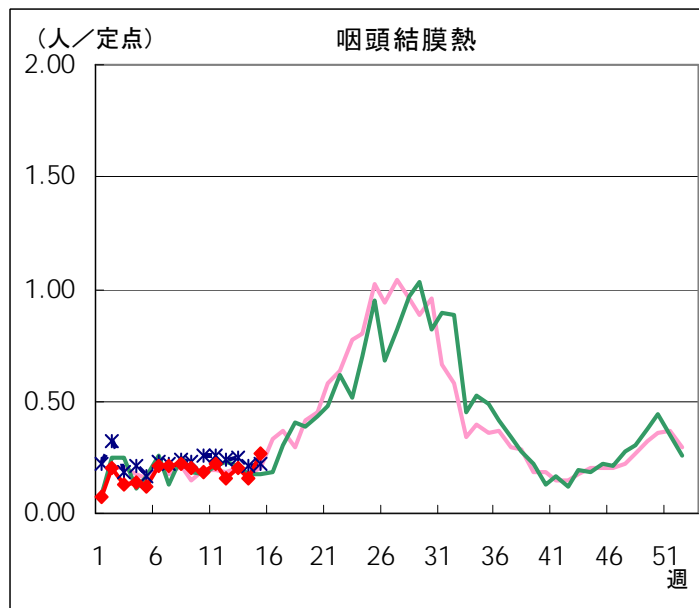
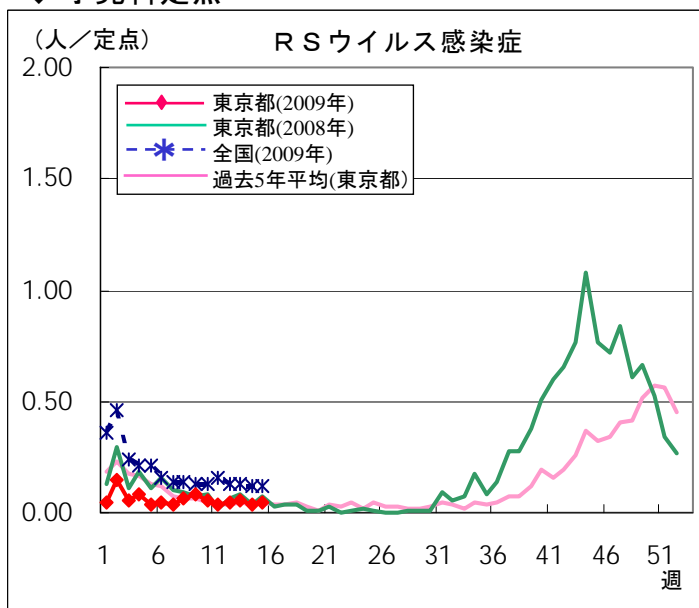
東京都	0.05	0.26	1.51	6.26	1.07	0.08	0.30	0.82	0.05	0.05
-----	------	------	------	------	------	------	------	------	------	------

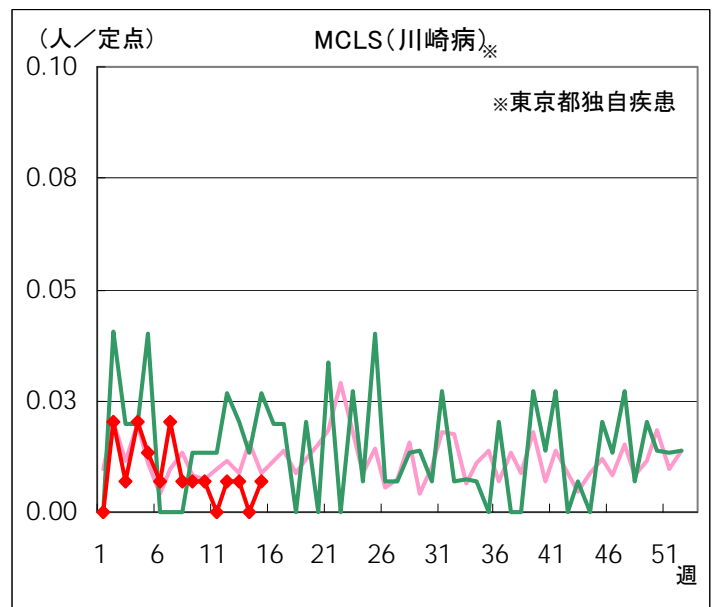
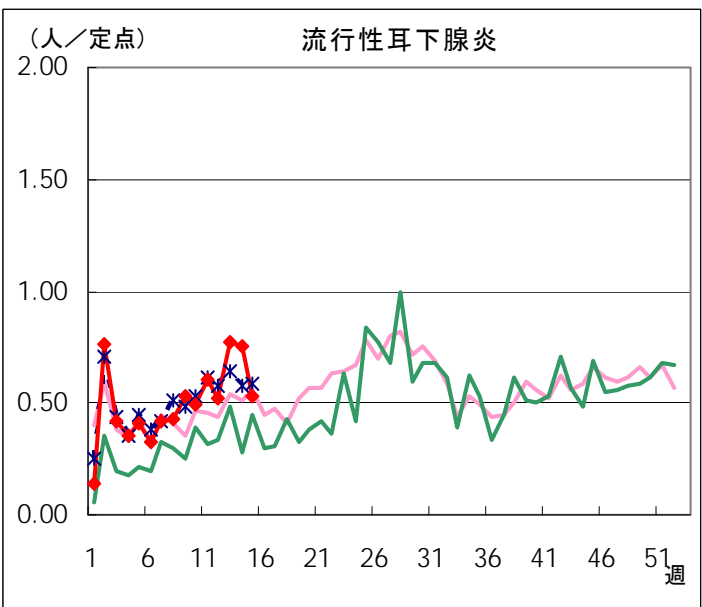
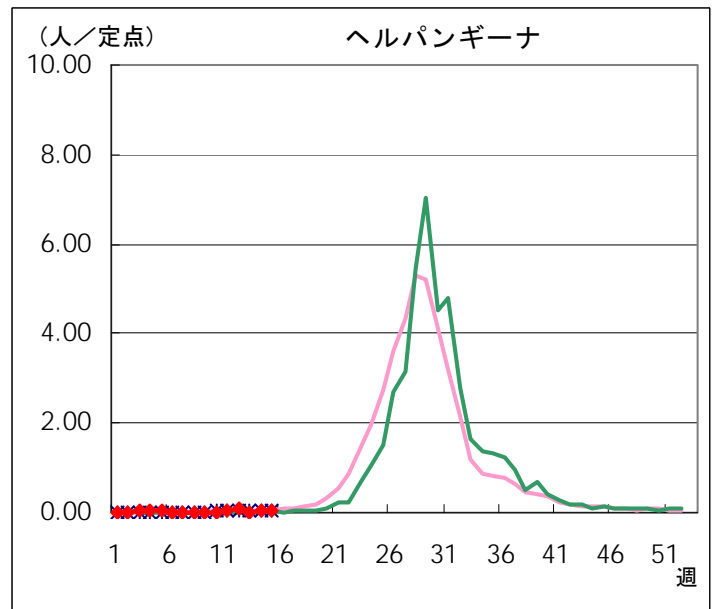
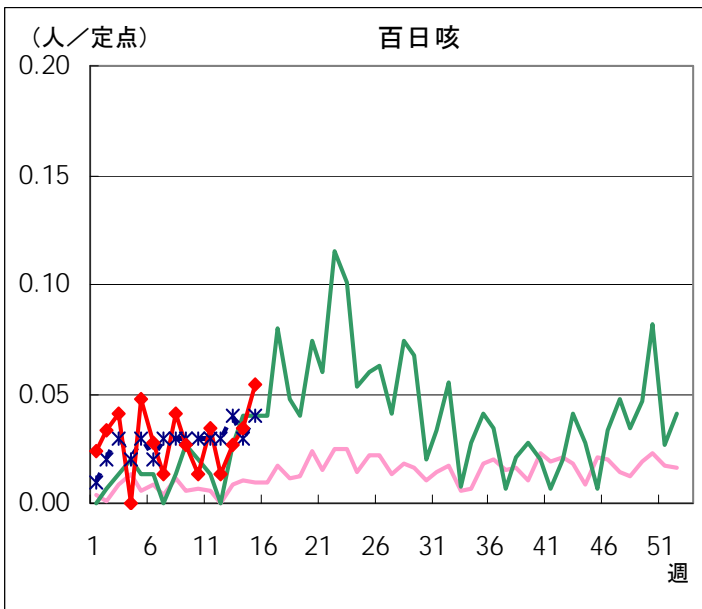
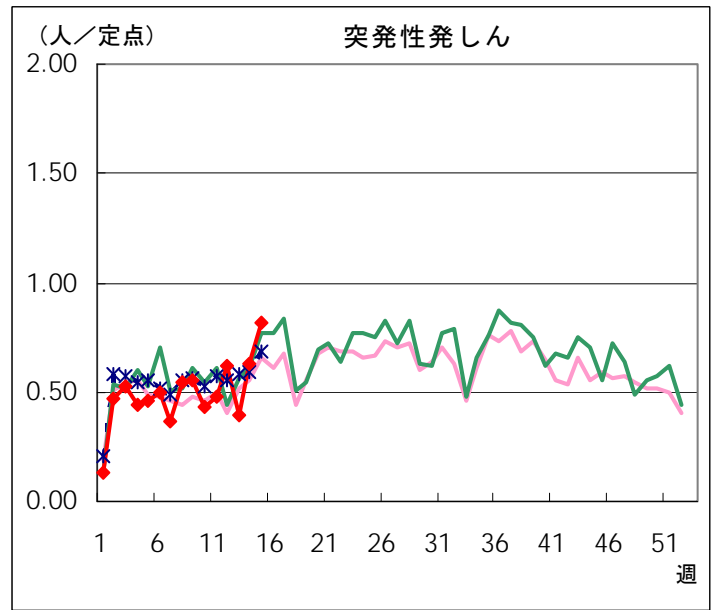
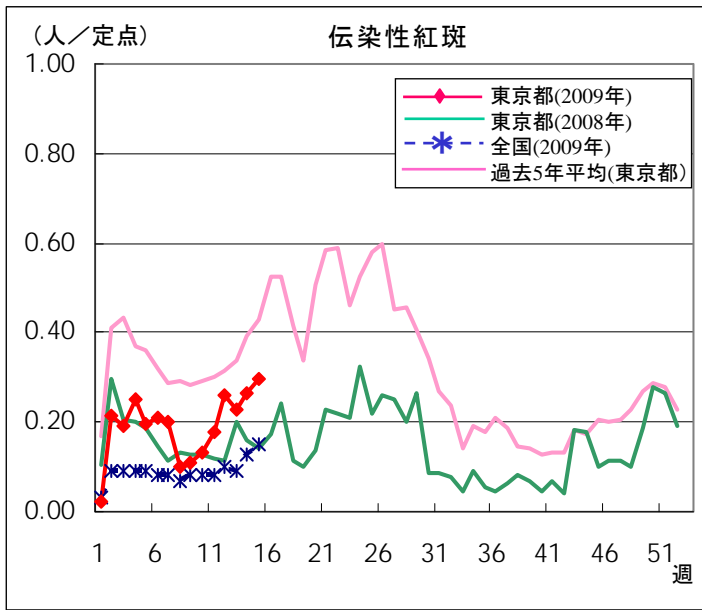
定点種別	小児科			インフルエンザ	眼科	
	流行性 耳下腺炎	不明 発しん症	MCLS (川崎病)	インフルエ ンザ	急性出血 性結膜炎	流行性 角結膜炎
千代田	0.25		0.25	0.80		
中央区	0.33			3.75		
みなと	0.33	0.17		3.13		
新宿区	0.50	0.33		2.78		2.00
文京	0.33			4.60		
台東	0.67			5.00		
墨田区	1.00			2.50		
江東区				4.89		2.00
品川区	0.50			3.90		
目黒区				1.00		
大田区	0.13			5.20		1.00
世田谷	0.38			3.50		1.00
渋谷区	0.75			2.33		
中野区	0.67			4.22		
杉並	0.50			4.58		
池袋				4.13		
北区	0.25			1.88		1.00
荒川区	0.50	1.00		4.75		1.00
板橋区				1.92		
練馬区	0.40			3.42		
足立	0.40			5.00		
葛飾区	0.75			5.44		
江戸川	1.60			3.92		0.50
八王子市	5.00	0.25		7.40		
西多摩				5.00		
南多摩	0.50			5.44		
町田	0.75	0.25		4.22		
多摩立川				2.85		
多摩府中	0.11			2.30		
多摩小平	0.33			2.79		0.50
島しょ				2.50		

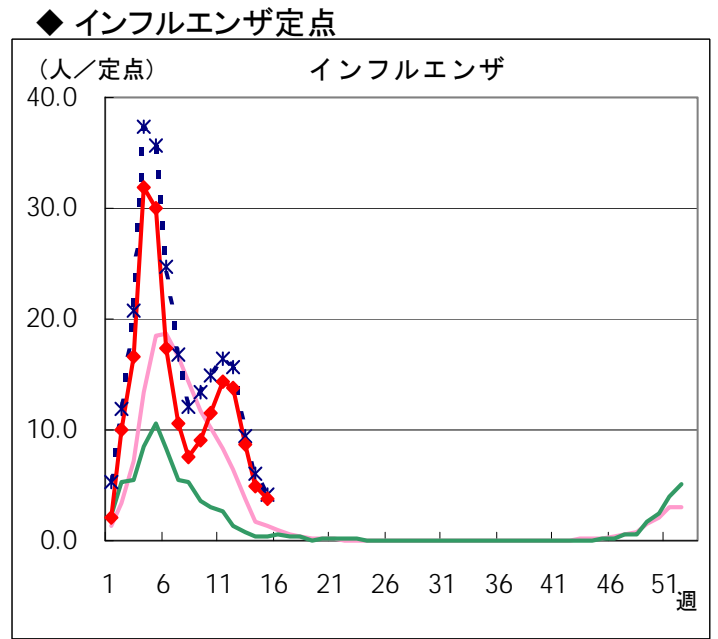
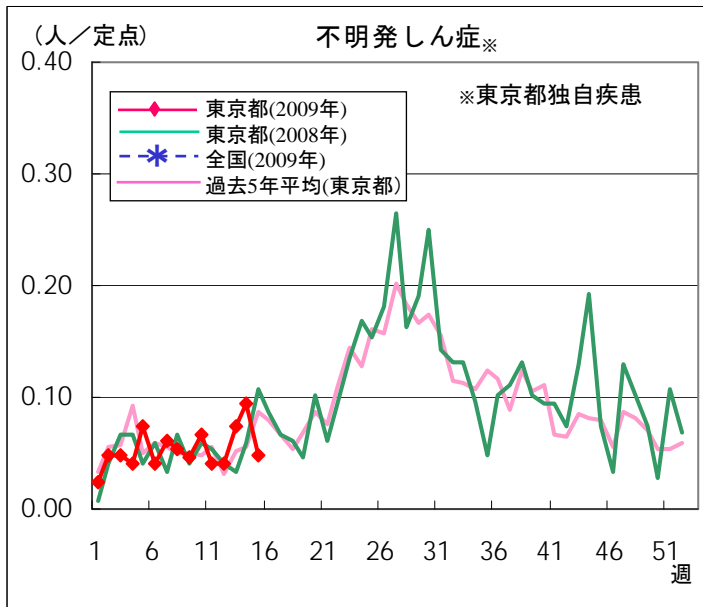
東京都	0.53	0.05	0.01	3.76	-	0.36
-----	------	------	------	------	---	------

定点把握対象疾患 報告数【週別発生状況】 2009年15週現在

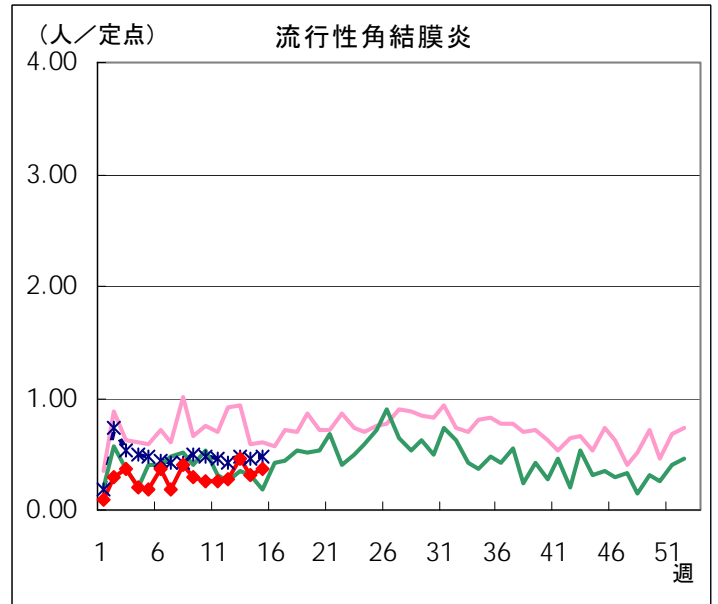
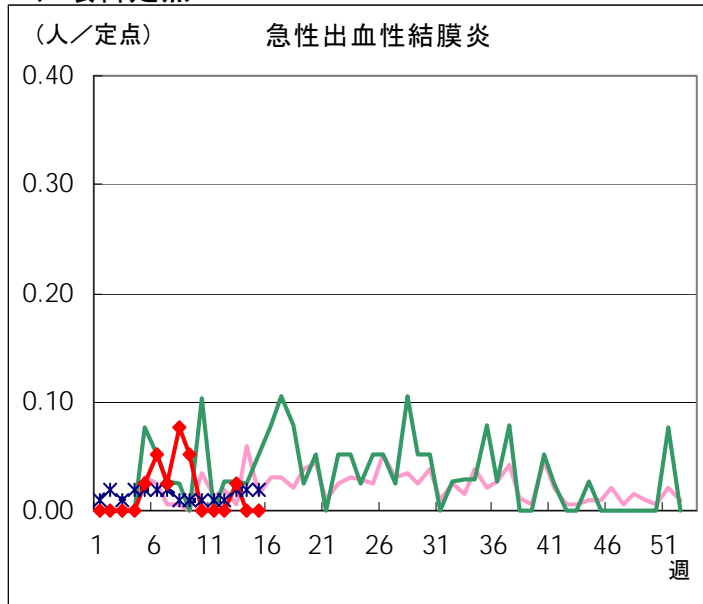
◆ 小児科定点



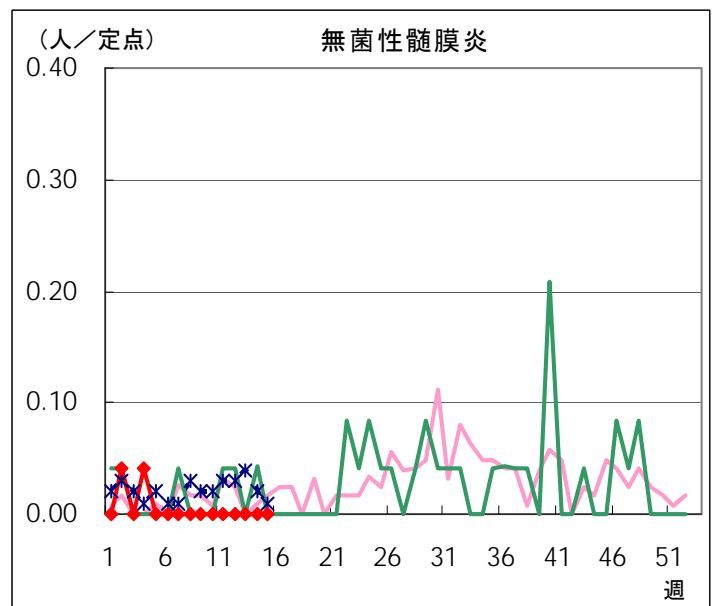
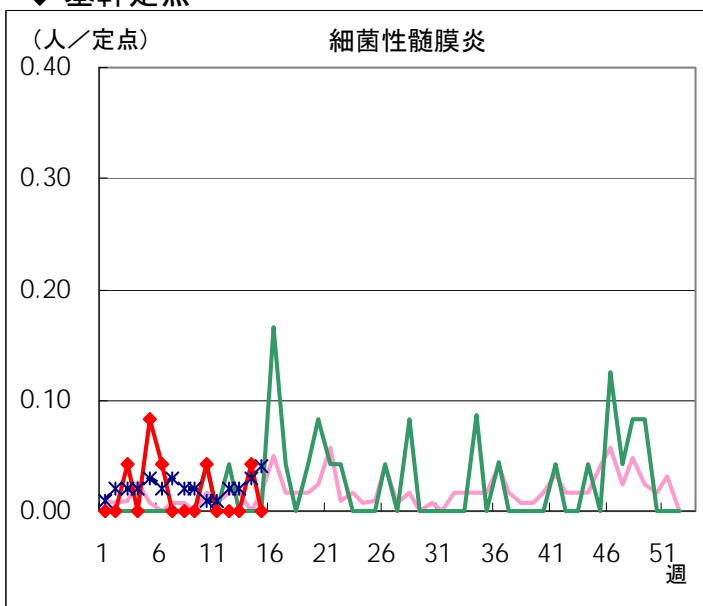


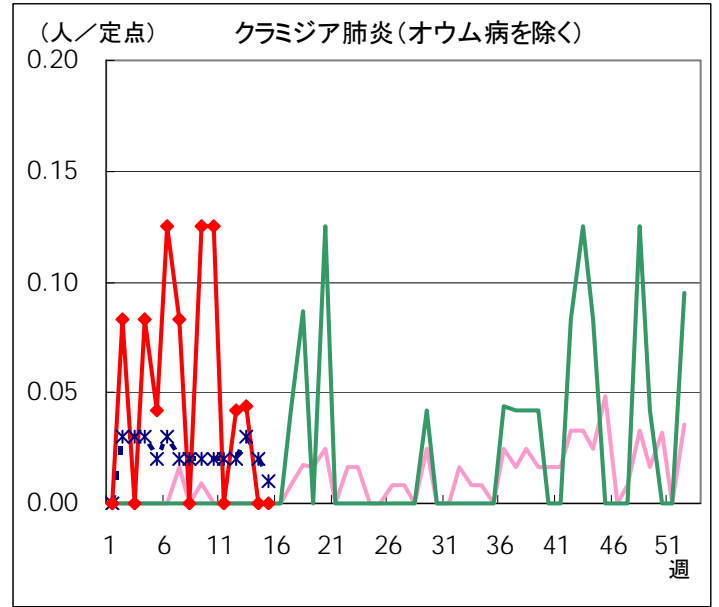
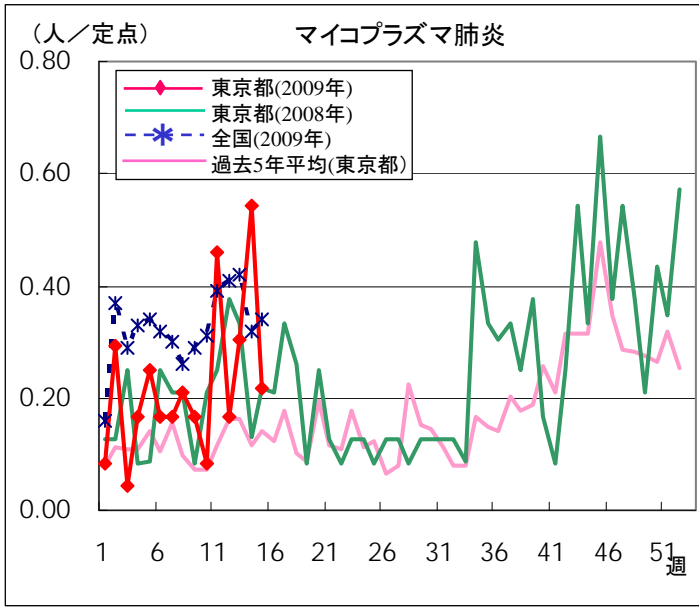


◆ 眼科定点

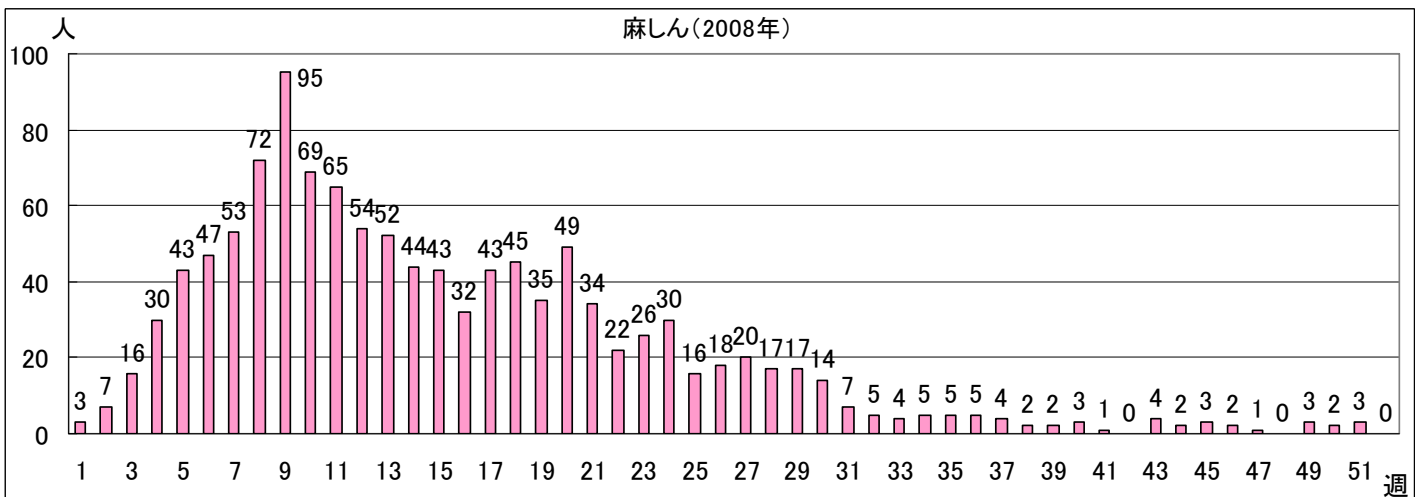
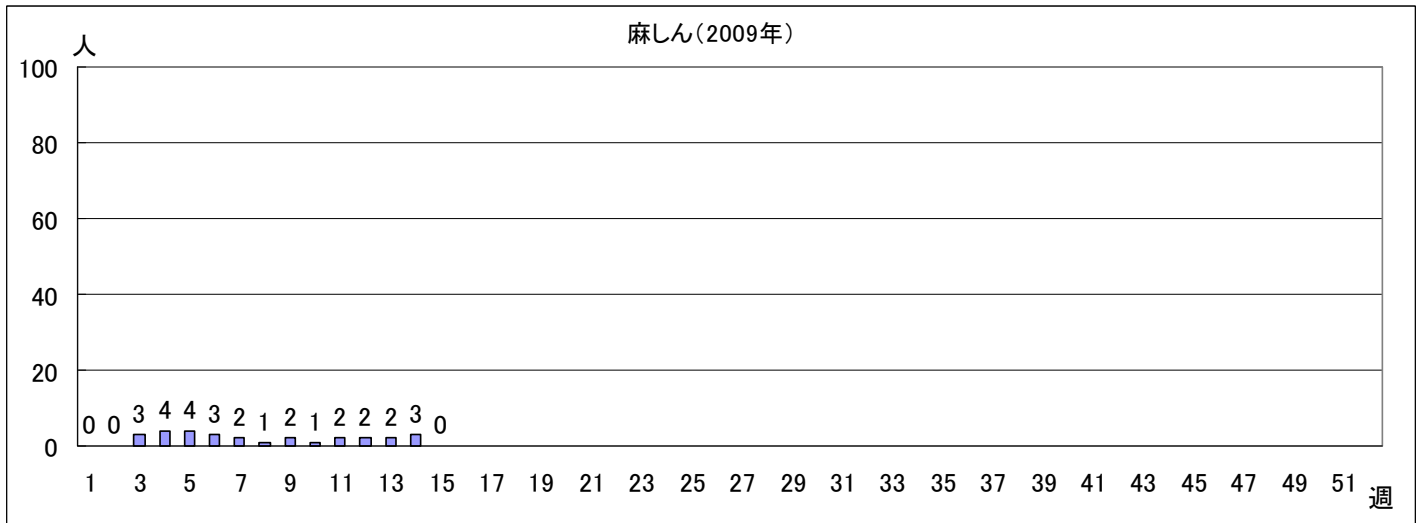


◆ 基幹定点





全数把握対象疾患 報告数【週別保健所受理状況】 2009年15週現在



病原体検査情報

◇定点(病原体)医療機関からの搬入検体

*原則として検体採取日の順に掲載しています。

検体採取日	臨床診断名	患者年齢	検査試料	検出病原体	検査法
3/26	インフルエンザ	6	咽頭拭い液	アデノウイルス インフルエンザウイルスB型	遺伝子
3/27	流行性角結膜炎	54	結膜拭い液	アデノウイルス	
3/27	頸部リンパ節炎	4	咽頭拭い液	エンテロウイルス、EBウイルス	
3/28	流行性耳下腺炎、髄膜炎	9	髄液	ムンプスウイルス	
3/28	流行性耳下腺炎	10	咽頭拭い液	ライノウイルス、ムンプスウイルス	
3/28	流行性耳下腺炎	10	咽頭拭い液	ムンプスウイルス、EBウイルス	
3/29	髄膜炎	2	髄液	ヒトヘルペスウイルス7型	
3/30	不明発しん症	1	咽頭拭い液	ヒトヘルペスウイルス6型	
3/30	ギランバレー症候群	52	咽頭拭い液	EBウイルス	
			喀痰	EBウイルス	
3/31	不明発しん症	11M	咽頭拭い液	ヒトヘルペス7型	
3/31	急性扁桃炎	7	咽頭拭い液	アデノウイルス インフルエンザウイルスB型	
4/1	インフルエンザ疑い	3	咽頭拭い液	エンテロウイルス	
4/1	感染性胃腸炎	記載無し	糞便	ロタウイルス	抗原

◇積極的疫学調査による搬入検体

検体採取日	臨床診断名	患者年齢	検査試料	検出病原体	検査法
記載無し	髄膜炎菌性髄膜炎	3M	菌株(血液)	髄膜炎菌 (菌死滅のため型別不能)	遺伝子

* 12週報告の全数把握対象疾患症例からの検体、後に届出取り下げ。

◇定点医療機関から搬入された検体の遺伝子検査法による亜型

亜型検出件数	インフルエンザウイルス		
	AH1型	AH3型	B型
14週	1	2	6
今シーズン累計	217	101	77

オセルタミビル(タミフル)耐性ウイルス株の検出状況

4/15現在

調査方法	A/H1N1分離株	耐性株
感染症発生動向調査	33	33
学級閉鎖等	20	20

詳しくは<http://idsc.tokyo-eiken.go.jp/flu/>を参照下さい。

病原体検査情報 【検出病原体別・週別】

検出病原体		2009年							
		7週	8週	9週	10週	11週	12週	13週	14週
ウイルス	アデノウイルス	4	11	4	7	5		10	3
	ライノウイルス	2	2	1	6	8		7	1
	ポリオウイルス								
	コクサッキーウイルスA群								
	コクサッキーウイルスB群								
	エコーウイルス								
	エンテロウイルス71								
	その他のエンテロウイルス		2	1	5		1	2	2
	単純ヘルペスウイルス	1	1	3					
	水痘・帯状疱疹ウイルス								
	ヘルペスウイルス6/7	2	2	5	4	2		4	3
	EBウイルス		2	2		2	1	2	4
	サイトメガロウイルス		1	1	1	1			
	ムンプスウイルス		1	2	2	5	2	8	3
	麻疹ウイルス								
	風疹ウイルス								
	パルボウイルスB19								
	RSウイルス	1	1				1		
	ノロウイルス	1	5				1	3	
	ロタウイルス			1	3		2	1	1
インフルエンザウイルスAH1	28	12	5	3	5			1	
インフルエンザウイルスAH3	9	7		4	1			2	
インフルエンザウイルスB	4	5	6	13	21		8	6	
デングウイルス(抗体を含む)			1						
その他のウイルス		1	1	1					
細菌	カンピロバクター		1						
	サルモネラ								
	腸管出血性大腸菌								
	その他の腸管系病原菌								
	溶血性レンサ球菌				3	6	1		
	その他の細菌	1			3			1	1
その他の病原体									

病原体検査情報【検出病原体別・臨床診断名別】

2009年7週～2009年14週

臨床診断名 検出病原体	インフル エンザ	上 気 道 炎	下 気 道 炎	感 染 性 胃 腸 炎	無 菌 性 髄 膜 炎	咽 頭 結 膜 熱	A 群 溶 連 菌 咽 頭 炎	流 行 性 角 結 膜 炎	ヘル パ ン ギ ー ナ	手 足 口 病	伝 染 性 紅 斑	不 明 発 し ん 症	流 行 性 耳 下 腺 炎	水 痘	麻 し ん	風 し ん	そ の 他	
搬入検体数	153	27	24	50	36	12	10	4	1	4		26	24	1			109	
ウ イ ル ス	アデノウイルス	6	8	8	2		3	1		2		2	2				10	
	ライノウイルス		5	6	1		3				1	2	5				4	
	ポリオウイルス																	
	コクサッキーウイルスA群																	
	コクサッキーウイルスB群																	
	エコーウイルス																	
	エンテロウイルス71																	
	その他のエンテロウイルス	1		2	2	2			1	3								2
	単純ヘルペスウイルス											3						2
	水痘・帯状疱疹しんウイルス																	
	ヘルペスウイルス6/7				2	2				1		7	4					6
	EBウイルス												4	1				8
	サイトメガロウイルス			1	1								2					
	ムンプスウイルス					3								16	2			2
	麻しんウイルス																	
	風しんウイルス																	
	パルボウイルスB19																	
	RSウイルス		1	2														
	ノロウイルス				9													1
	ロタウイルス			3	5													
インフルエンザウイルスAH1	54																	
インフルエンザウイルスAH3	23																	
インフルエンザウイルスB	61	1															1	
デングウイルス(抗体を含む)																	1	
その他のウイルス		1		2														
細 菌	カンピロバクター				1													
	サルモネラ																	
	腸管出血性大腸菌																	
	その他の腸管系病原菌																	
	溶血性レンサ球菌							10										
その他の細菌	1	2		1													2	
その他の病原体																		