
INFECTIOUS DISEASES WEEKLY REPORT

TOKYO IDWR

東京都感染症情報センター

東京都感染症週報

2009年第19週
(5月4日～5月10日)

- * 2009年5月13日現在の情報により作成しています。
最新のデータは「Web版感染症発生動向」をご覧ください。
<http://survey.tokyo-eiken.go.jp/>
- * 今週は病原体検査情報の掲載をお休みします。

平成21(2009)年5月14日発行

編集・発行

東京都健康安全研究センター疫学情報室

電話：03-3363-3213(直通)
FAX：03-5332-7365
e-mail：idsc@tokyo-eiken.go.jp

全数把握対象疾患 報告数 2009年19週

分類	対象疾患	東京都(保健所受理週)				全国(診断週)		
		16週	17週	18週	19週	年累計	19週	年累計
一類	エボラ出血熱							
	クリミア・コンゴ出血熱							
	痘そう							
	南米出血熱							
	ペスト							
	マールブルグ病							
	ラッサ熱							
二類	急性灰白髄炎							
	結核	69	72	75	16	1322	107	8653
	ジフテリア							
	重症急性呼吸器症候群 *1 鳥インフルエンザ (H5N1)							
三類	コレラ							2
	細菌性赤痢		1	1		12	2	64
	腸管出血性大腸菌感染症	3	3	1		20	13	332
	腸チフス		1			7		12
	パラチフス		1			3		6
四類	E型肝炎					3		16
	ウエストナイル熱							
	A型肝炎			1		4	1	33
	エキノコックス症					1		9
	黄熱							
	オウム病							2
	オムスク出血熱							
	回帰熱							
	キャサスル森林病							
	Q熱							1
	狂犬病							
	コクシジオイデス症					1		1
	サル痘							
	腎症候性出血熱							
	西部ウマ脳炎							
	ダニ媒介脳炎							
	炭疽							
	つつが虫病					2	2	49
	デング熱	2		1		8	2	26
	東部ウマ脳炎							
	鳥インフルエンザ (H5N1を除く)							
	ニパウイルス感染症							
	日本紅斑熱							6
	日本脳炎							
	発しんチフス							
	ハンタウイルス肺症候群							
	Bウイルス病							
	鼻疽							
	ブルセラ症							1
	ベネズエラウマ脳炎							
	ヘンドラウイルス感染症							
	ボツリヌス症							
マラリア	1		1		12		22	
野兔病								
ライム病								
リッサウイルス感染症								
リフトバレー熱								
類鼻疽								
レジオネラ症	2	2			21	2	203	
レプトスピラ症							2	
ロッキー山紅斑熱								

分類	対象疾患	東京都(保健所受理週)					全国(診断週)	
		16週	17週	18週	19週	年累計	19週	年累計
五類 (全数届出)	アメーバ赤痢	2	4	2	1	50	2	295
	ウイルス性肝炎 (A型・E型を除く)	1	1		1	18	1	76
	急性脳炎 *2	1				9		84
	クリプトスポリジウム症					1		2
	クロイツフェルト・ヤコブ病	3		1		7		38
	劇症型溶血性レンサ球菌感染症	1	1			5	2	45
	後天性免疫不全症候群	10	6	5	2	169	4	508
	ジアルジア症		1			14		30
	髄膜炎菌性髄膜炎							7
	先天性風しん症候群							
	梅毒	9	5	3	1	79	1	243
	破傷風		1			2		22
	バンコマイシン耐性黄色ブドウ球菌感染症							
	バンコマイシン耐性腸球菌感染症	1	1	1		4		34
風しん	1	1			4	1	68	
麻しん	2	2	5	2	40	13	319	
新型※	新型インフルエンザ(ブタインフルエンザH1N1)※2						4	4
2009/5/13計								

*1 病原体がコロナウイルス属SARSコロナウイルスであるものに限る。

*2 ウエストナイル脳炎、西部ウマ脳炎、ダニ媒介性脳炎、東部ウマ脳炎、日本脳炎、ベネズエラウマ脳炎及びリフトバレー熱を除く。

※新型インフルエンザ等感染症 ※2 2009年4月28日に指定された。確定症例数を掲載する。全国集計は検疫対象者を含む。

(全数把握対象疾患のコメント)

〈二類感染症〉

結核 16件 肺結核8件、その他の結核3件、肺結核及びその他の結核1件、無症状病原体保有者3件、疑似症患者1件で、推定感染地はすべて国内、年齢は5歳未満1件、30歳代2件、40歳代2件、50歳代3件、60歳代1件、70歳代4件、80歳代2件、90歳代1件であった。

〈三類感染症〉

三類感染症の届け出はなかった。

〈四類感染症〉

四類感染症の届け出はなかった。

〈五類感染症〉

アメーバ赤痢 1件 腸管アメーバ症で、推定感染地は国内、推定感染経路は性的接触(不明)であった。

ウイルス性肝炎1件 B型で、推定感染地は国内、推定感染経路は異性間性的接触であった。

後天性免疫不全症候群 2件 どちらも無症候キャリアで、年齢は20歳代1件、30歳代1件。どちらも推定感染地は国内、推定感染経路は性的接触(同性間)であった。

梅毒 1件 早期顕症梅毒Ⅱ期で、推定感染地は国内、推定感染経路は性的接触(異性間)であった。

麻しん 2件 どちらも麻しん(臨床診断例)で、年齢は5歳未満1件、40歳代1件。どちらも麻しん含有ワクチン接種歴は不明であった。

〈新型インフルエンザ等感染症〉

新型インフルエンザ(ブタインフルエンザH1N1) 1件 疑似症。検査でAソ連型(H1N1)が検出され、新型インフルエンザ(ブタインフルエンザH1N1)は陰性であった。

※第18週該当分として、四類 デング熱1件(4型、推定感染地トンガ)、五類 後天性免疫不全症候群2件(無症候キャリア1件、20歳代、異性間、AIDS1件、30歳代、同性間)の追加報告があった。

定点把握対象疾患 報告数 2009年19週

定点種別	対象疾患	2009年					報告医療機関数	定点医療機関数
		16週	17週	18週	19週 (定点当たり)			
小児科	RSウイルス感染症	10	6	0	4	0.03	149	150
	咽頭結膜熱	31	41	32	24	0.16		
	A群溶血性レンサ球菌咽頭炎	222	296	277	149	1.00		
	感染性胃腸炎	1,075	976	1,016	672	4.51		
	水痘	157	150	133	162	1.09		
	手足口病	6	9	12	10	0.07		
	伝染性紅斑	32	25	36	22	0.15		
	突発性発しん	113	104	99	58	0.39		
	百日咳	7	2	5	1	0.01		
	ヘルパンギーナ	4	9	6	3	0.02		
	流行性耳下腺炎	93	96	106	93	0.62		
	不明発しん症 (注1)	19	11	7	7	0.05		
	MCLS(川崎病) (注1)	1	1	1	0	0.00		
インフルエンザ	インフルエンザ (注2)	991	609	474	175	0.61	289	290
眼科	急性出血性結膜炎	0	2	3	1	0.03	39	39
	流行性角結膜炎	13	12	16	14	0.36		
基幹	細菌性髄膜炎 (注3)	0	2	1	0	0.00	24	24
	無菌性髄膜炎	1	1	9	0	0.00		
	マイコプラズマ肺炎	6	6	4	4	0.17		
	クラミジア肺炎(オウム病を除く)	1	0	0	0	0.00		

2009/5/13集計

(注1) 不明発しん症、MCLS(川崎病) は東京都が独自に指定する疾患である。

(注2) 鳥インフルエンザ及び新型インフルエンザ等感染症を除く。

(注3) 髄膜炎菌性髄膜炎を除く。

風しん、麻しん、成人麻しんは2008年第1週より全数把握対象疾患に変更。

(定点把握対象疾患のコメント)

- ・流行性耳下腺炎の定点当たり報告数は減少した。今年に入ってから過去5年平均と比較して高いレベルで推移している。
- ・インフルエンザの定点当たり報告数は8週連続して減少し、1.0を下回った。しかし過去5年平均の同時期と比較して依然として高いレベルで推移しており、引き続き注意が必要である。
- ・第18週該当分として、無菌性髄膜炎9件の追加報告があった。特定施設における集団発生によるもので、患者検体(咽頭拭い液、髄液)からエコーウイルス30型が検出されている。

(定点医療機関からのコメント)

みなと保健所管内定点医療機関

- ・感染性胃腸炎:14名中、ロタウイルス8名。
 - ・インフルエンザ:1名、A、Bともに陽性。
- 目黒区保健所管内定点医療機関
- ・感染性胃腸炎:1歳の感染性胃腸炎はロタウイルス性。

定点把握対象疾患 報告数【年齢階級別】 2009年19週

定点種別	小児科									
	RSウイルス感染症	咽頭結膜熱	A群溶血性レンサ球菌咽頭炎	感染性胃腸炎	水痘	手足口病	伝染性紅斑	突発性発しん	百日咳	ヘルパンギーナ
～5か月				3	1			1		
～11か月	2	1	3	53	14			24		
1歳	1	6	5	107	28	2	2	28		
2歳		3	10	71	40	2	4	3		
3歳	1	3	9	57	35	1	3	1		
4歳		2	13	43	9		4	1		1
5歳		4	22	48	17	4	3			
6歳		1	19	37	9					
7歳			17	36	4	1	2			
8歳		1	14	27	2					
9歳		1	11	28	3					
10～14歳		1	13	50			4			
15～19歳			4	18					1	
20～29歳		1	9	94						2
30～39歳										
40～49歳										
50～59歳										
60～69歳										
70～79歳										
80歳以上										
合計	4	24	149	672	162	10	22	58	1	3
先週比	4	-8	-128	-344	29	-2	-14	-41	-4	-3

注:小児科定点把握対象疾患の「20～29歳」は「20歳以上」と読み替える。
眼科定点把握対象疾患のうち、「70～79歳」は「70歳以上」と読み替える。

定点種別	小児科			インフルエンザ	眼科	
	流行性耳下腺炎	不明発しん症	MCLS(川崎病)	インフルエンザ	急性出血性結膜炎	流行性角結膜炎
～5か月						
～11か月		2				
1歳	4	1		4		
2歳	7			6		1
3歳	16	2		2		
4歳	17			11		
5歳	19	1		13		
6歳	7	1		14		
7歳	5			15		
8歳	3			11		1
9歳	3			9		
10～14歳	8			33		1
15～19歳	2			17		
20～29歳	2			18		3
30～39歳				13		5
40～49歳				5		2
50～59歳				4	1	
60～69歳						
70～79歳						1
80歳以上						
合計	93	7		175	1	14
先週比	-13		-1	-299	-2	-2

注:小児科定点把握対象疾患の「20～29歳」は「20歳以上」と読み替える。
眼科定点把握対象疾患のうち、「70～79歳」は「70歳以上」と読み替える。

全数把握対象疾患 (風しん、麻しん)報告数 【年齢階級別】 2009年19週

	風しん	麻しん
0歳		1
1歳		
2歳		
3歳		
4歳		
5歳		
6歳		
7歳		
8歳		
9歳		
10～14歳		
15～19歳		
20～29歳		
30～39歳		
40～49歳		1
50～59歳		
60～69歳		
70～79歳		
80歳以上		
合計		2

定点把握対象疾患 報告数【保健所別】 2009年19週

定点種別	小児科									
	RSウイルス感染症	咽頭結膜熱	A群溶血性レンサ球菌咽頭炎	感染性胃腸炎	水痘	手足口病	伝染性紅斑	突発性発しん	百日咳	ヘルパンギーナ
千代田		1		4						
中央区		1	2	9	9	1	1			
みなの		3	2	24	8		2	2		
新宿区			4	11	11					
文京				4	8			1		
台東			5	23		1	1			
墨田区			3	11				1		
江東区			4	41	1	1		3		
品川区		1	4	24	2		3	2		
目黒区			1	6			1	1		
大田区	2	4	9	46	12		2	4	1	
世田谷			3	19	3	1	1			
渋谷区		1	1	9	4		2	1		
中野区			1	28	2			1		
杉並			4	36	9			2		
池袋		1		26	1			2		
北区			6	10	2			2		
荒川区			1	15	1			1		
板橋区				21	6	1		2		
練馬区				17	2			1		1
足立		3	3	24				2		
葛飾区				10	5					
江戸川		6	19	22	5	1	2	4		
八王子市			21	54	14		2	5		
西多摩	1		2	16	5	1				
南多摩	1		8	21	23			2		2
町田		1	20	37	14	2	2	7		
多摩立川			7	20	3		1	2		
多摩府中		1	8	31	5	1	1	4		
多摩小平		1	11	53	7		1	5		
島しょ								1		
東京都合計	4	24	149	672	162	10	22	58	1	3

全数把握対象疾患
(風しん、麻しん)報告数

【保健所別】2009年19週

定点種別	小児科			インフルエンザ	眼科	
	流行性 耳下腺炎	不明 発しん症	MCLS (川崎病)	インフルエ ンザ	急性出血 性結膜炎	流行性 角結膜炎
千代田	1			2		
中央区	2			4		
みなと				3		
新宿区	1			8		2
文京	2			2		1
台東	5					
墨田区	2			2		
江東区	1			4		
品川区	1	1				
目黒区						
大田区				14		
世田谷	2			21		
渋谷区				7		
中野区	8	3		3		
杉並	2			2		
池袋				10		
北区	1			2		1
荒川区				2		
板橋区	1	1		1		
練馬区		1		4		
足立	1			12		4
葛飾区				8		3
江戸川	7			13	1	
八王子市	25			10		1
西多摩	8			3		1
南多摩	1			3		
町田	16	1		3		
多摩立川	1			12		
多摩府中	1			9		
多摩小平	3			8		1
島しょ	1			3		

東京都合計	93	7	-	175	1	14
-------	----	---	---	-----	---	----

	風しん	麻しん
千代田		
中央区		
みなと		
新宿区		1
文京		
台東		
墨田区		
江東区		
品川区		
目黒区		
大田区		
世田谷		
渋谷区		
中野区		
杉並		
池袋		
北区		
荒川区		
板橋区		
練馬区		
足立		
葛飾区		
江戸川		
八王子市		
西多摩		
南多摩		
町田		
多摩立川		
多摩府中		
多摩小平		1
島しょ		

東京都合計		2
-------	--	---

定点把握対象疾患 報告数【保健所別・定点当たり】 2009年19週

定点種別	小児科									
	RS ウイルス 感染症	咽頭 結膜熱	A群溶血性 レンサ球菌 咽頭炎	感染性 胃腸炎	水痘	手足口病	伝染性 紅斑	突発性 発しん	百日咳	ヘルパン ギーナ
千代田		0.25		1.00						
中央区		0.33	0.67	3.00	3.00	0.33	0.33			
みなと		0.50	0.33	4.00	1.33		0.33	0.33		
新宿区			0.67	1.83	1.83					
文京				1.33	2.67			0.33		
台東			1.67	7.67		0.33	0.33			
墨田区			1.00	3.67				0.33		
江東区			1.00	10.25	0.25	0.25		0.75		
品川区		0.17	0.67	4.00	0.33		0.50	0.33		
目黒区			0.33	2.00			0.33	0.33		
大田区	0.22	0.44	1.00	5.11	1.33		0.22	0.44	0.11	
世田谷			0.43	2.71	0.43	0.14	0.14			
渋谷区		0.25	0.25	2.25	1.00		0.50	0.25		
中野区			0.17	4.67	0.33			0.17		
杉並			0.67	6.00	1.50			0.33		
池袋		0.20		5.20	0.20			0.40		
北区			1.50	2.50	0.50			0.50		
荒川区			0.50	7.50	0.50			0.50		
板橋区				3.50	1.00	0.17		0.33		
練馬区				3.40	0.40			0.20		0.20
足立		0.60	0.60	4.80				0.40		
葛飾区				2.50	1.25					
江戸川		1.20	3.80	4.40	1.00	0.20	0.40	0.80		
八王子市			5.25	13.50	3.50		0.50	1.25		
西多摩										
南多摩	0.25		2.00	5.25	5.75			0.50		0.50
町田		0.25	5.00	9.25	3.50	0.50	0.50	1.75		
多摩立川			1.17	3.33	0.50		0.17	0.33		
多摩府中		0.10	0.80	3.10	0.50	0.10	0.10	0.40		
多摩小平		0.17	1.83	8.83	1.17		0.17	0.83		
島しょ								1.00		

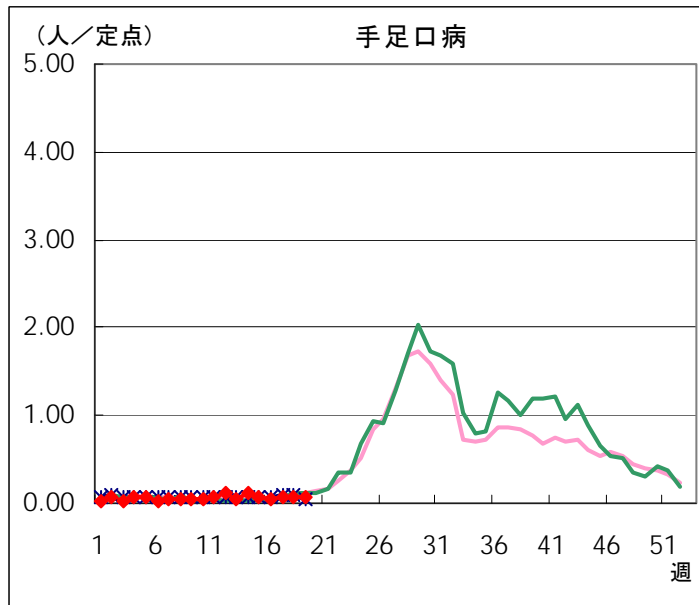
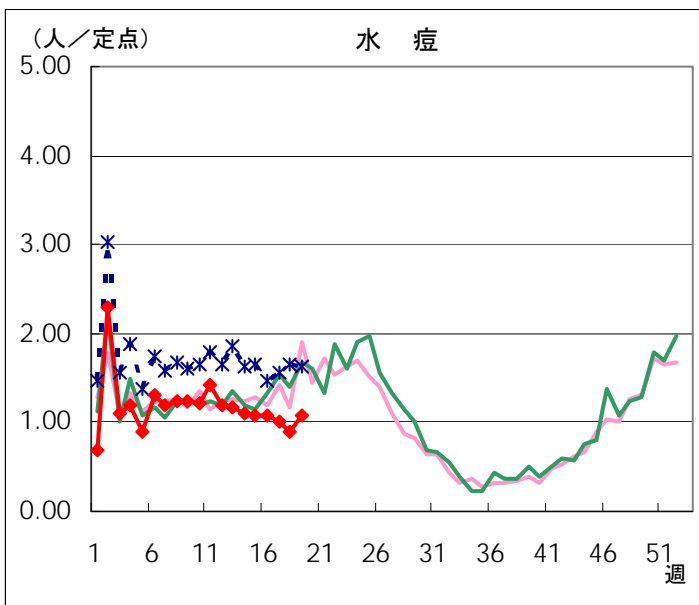
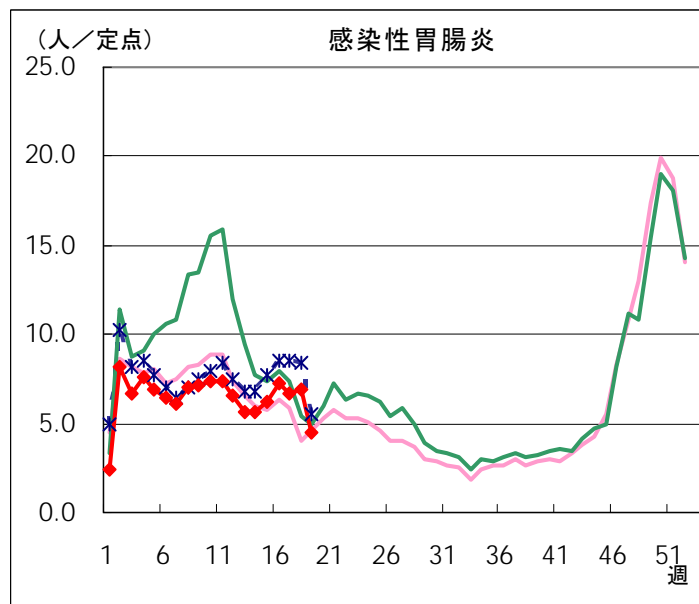
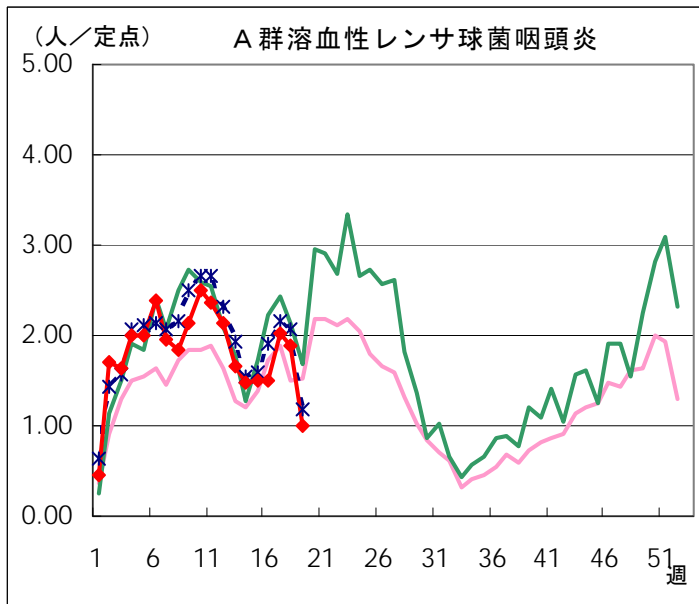
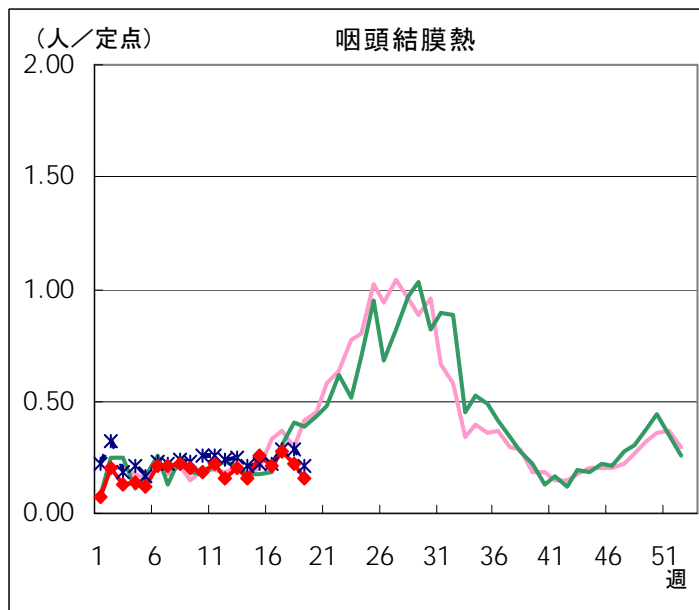
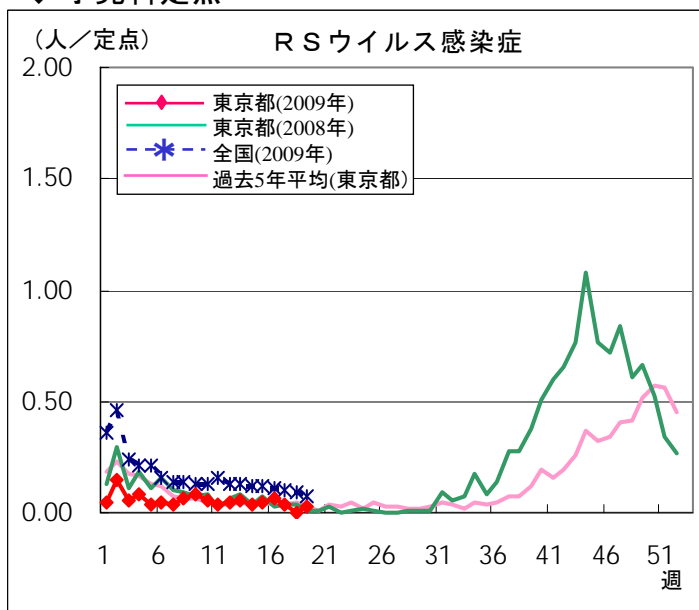
東京都	0.03	0.16	1.00	4.51	1.09	0.07	0.15	0.39	0.01	0.02
-----	------	------	------	------	------	------	------	------	------	------

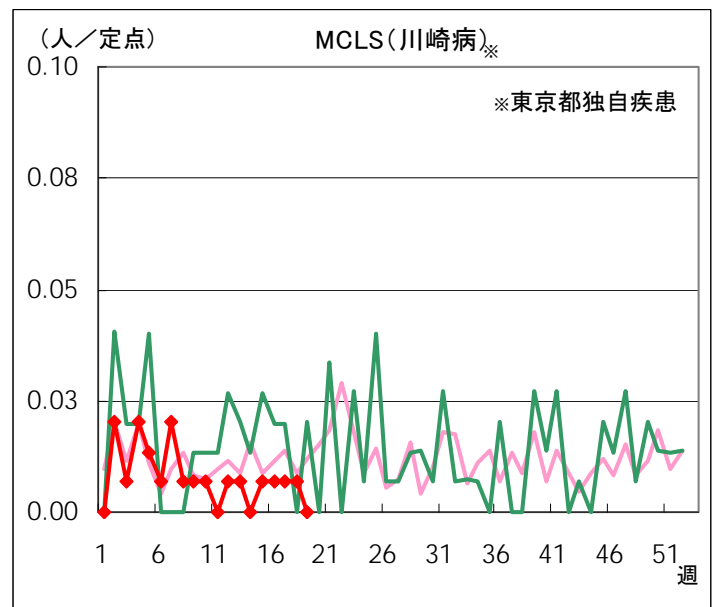
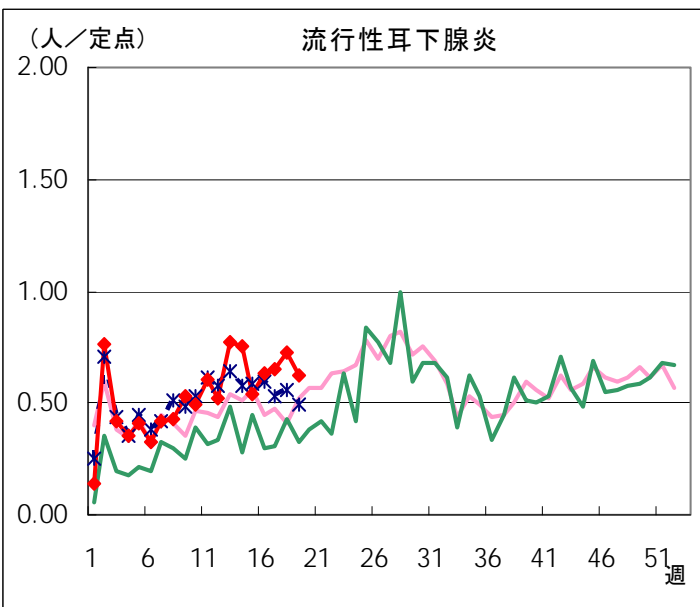
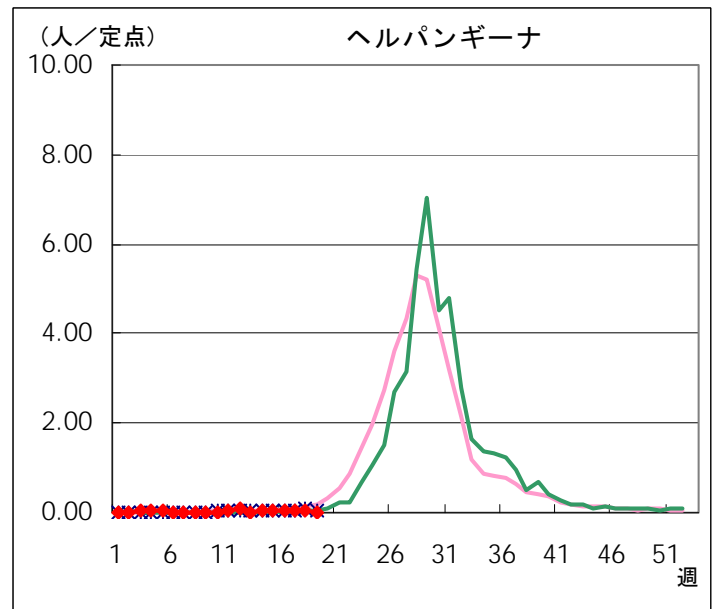
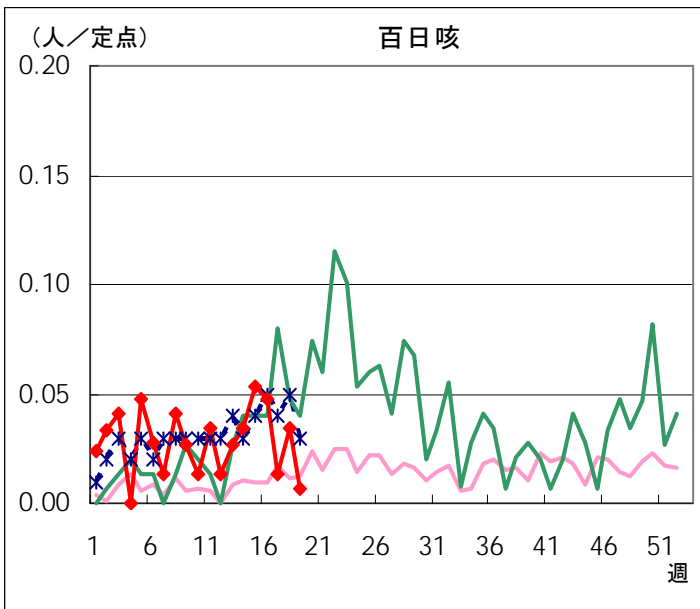
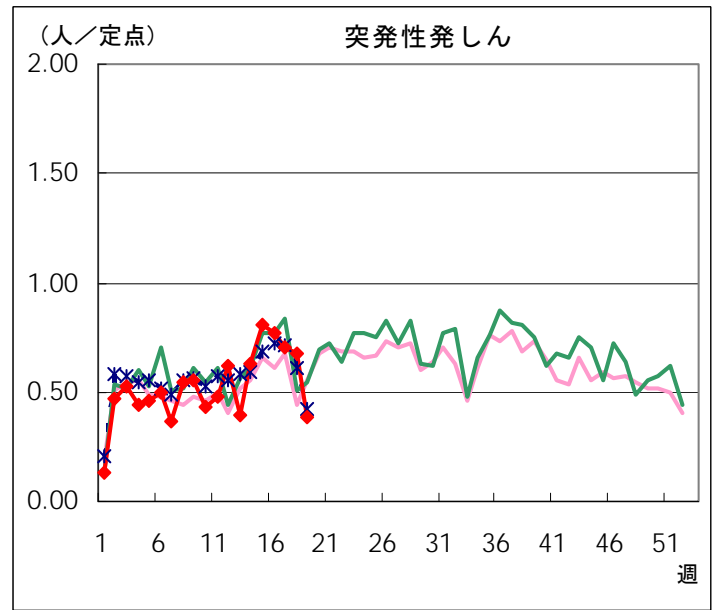
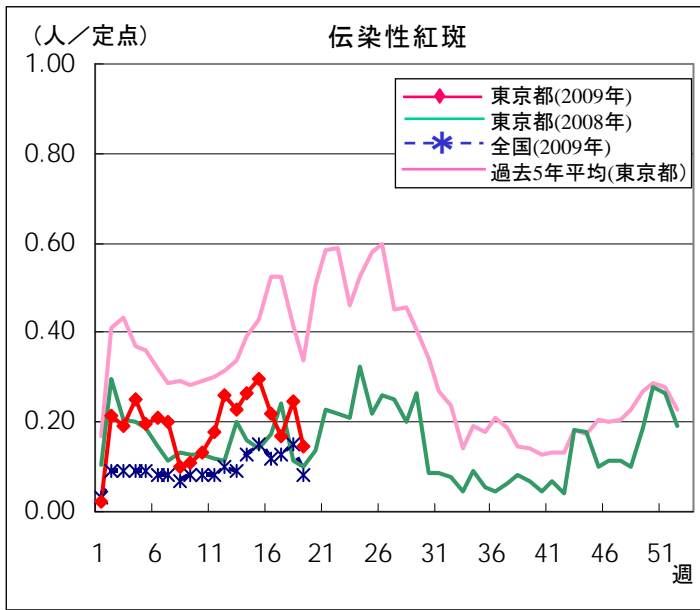
定点種別	小児科			インフルエンザ	眼科	
	流行性 耳下腺炎	不明 発しん症	MCLS (川崎病)	インフルエ ンザ	急性出血 性結膜炎	流行性 角結膜炎
千代田	0.25			0.40		
中央区	0.67			1.00		
みなと				0.38		
新宿区	0.17			0.89		1.00
文京	0.67			0.40		1.00
台東	1.67					
墨田区	0.67			0.33		
江東区	0.25			0.44		
品川区	0.17	0.17				
目黒区						
大田区				0.88		
世田谷	0.29			1.40		
渋谷区				1.17		
中野区	1.33	0.50		0.33		
杉並	0.33			0.17		
池袋				1.25		
北区	0.25			0.25		1.00
荒川区				0.50		
板橋区	0.17	0.17		0.08		
練馬区		0.20		0.33		
足立	0.20			1.00		2.00
葛飾区				0.89		3.00
江戸川	1.40			1.08	0.50	
八王子市	6.25			1.00		0.50
西多摩				0.33		
南多摩	0.25			0.33		
町田	4.00	0.25		0.33		
多摩立川	0.17			0.92		
多摩府中	0.10			0.43		
多摩小平	0.50			0.57		0.50
島しょ	1.00			1.50		

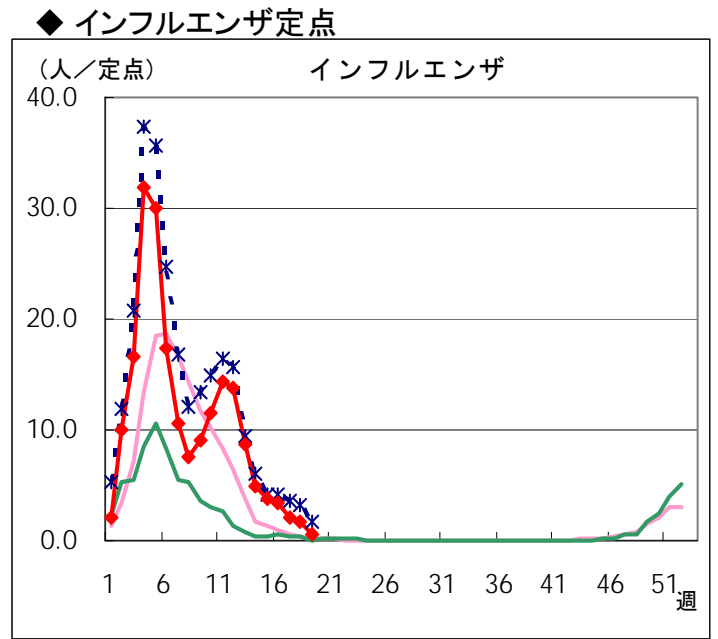
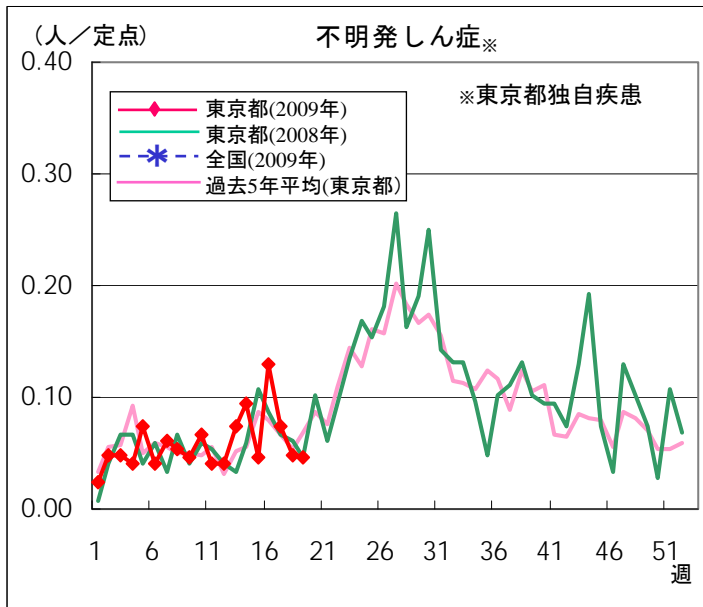
東京都	0.62	0.05	-	0.61	0.03	0.36
-----	------	------	---	------	------	------

定点把握対象疾患 報告数【週別発生状況】 2009年19週現在

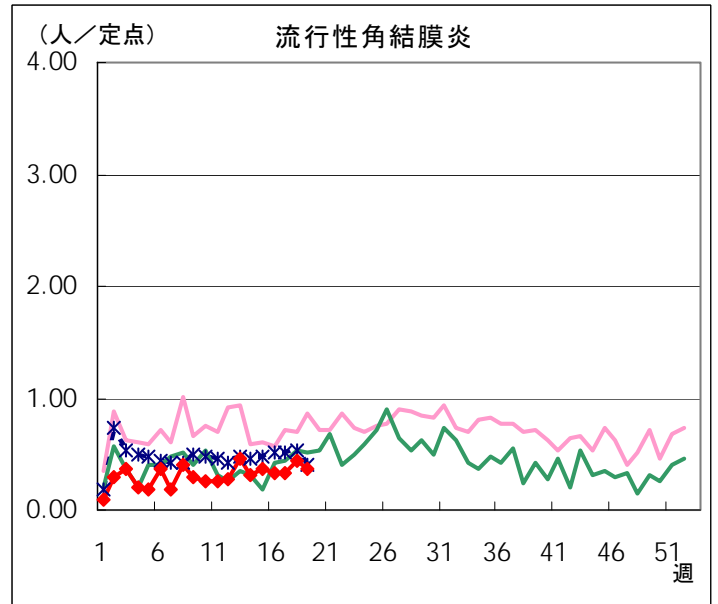
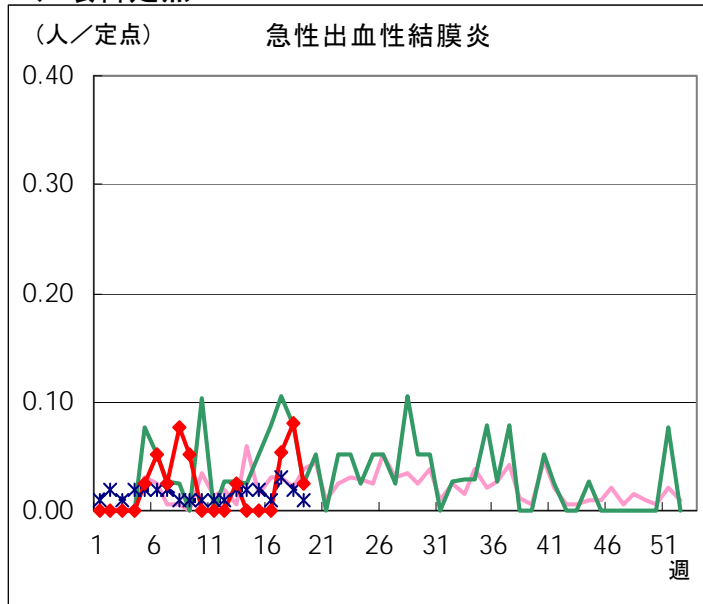
◆ 小児科定点



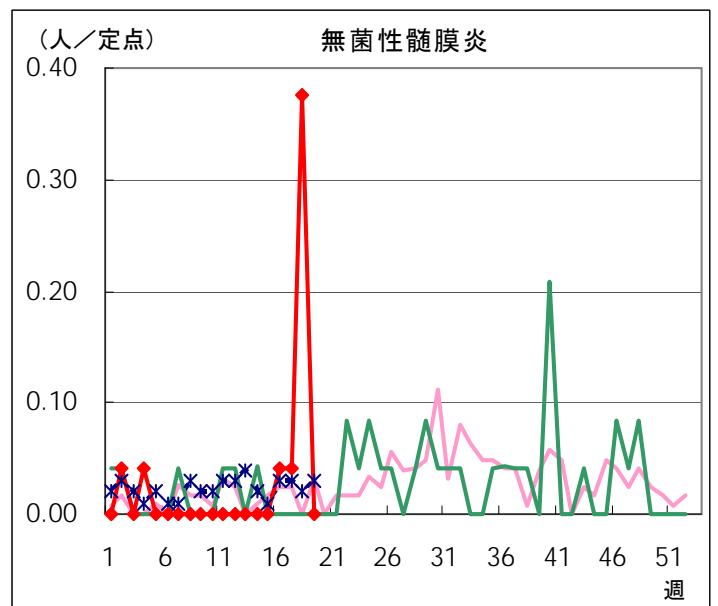
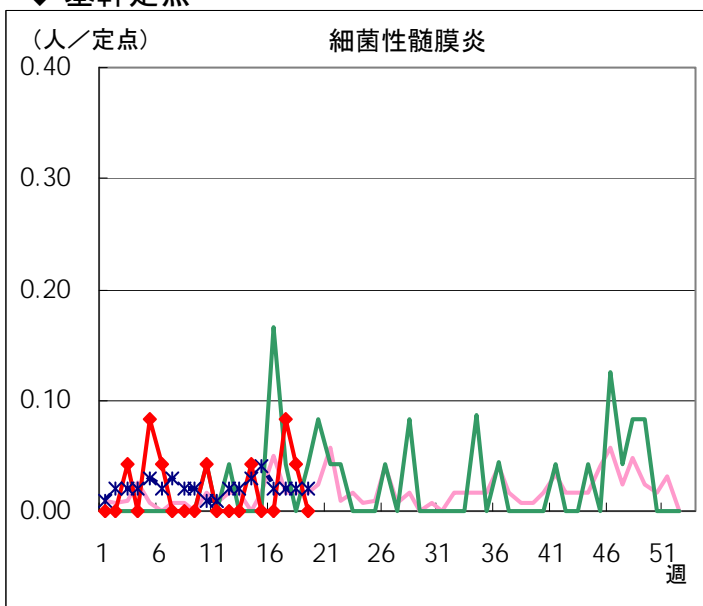


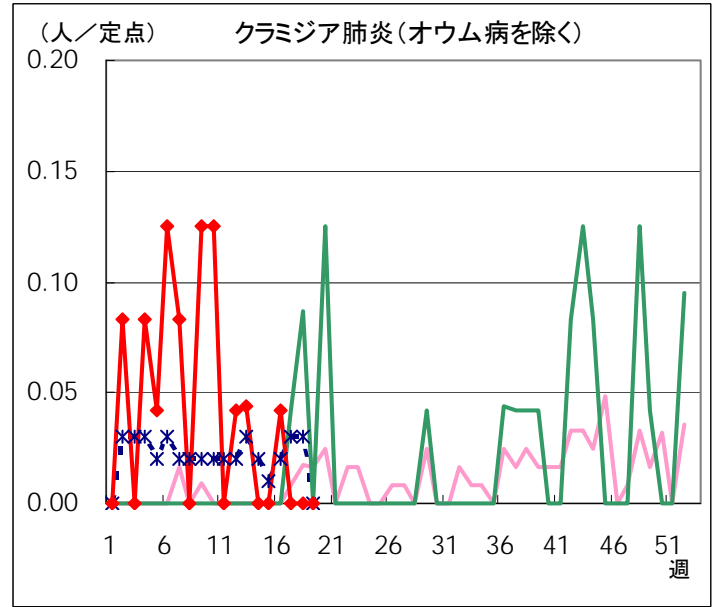
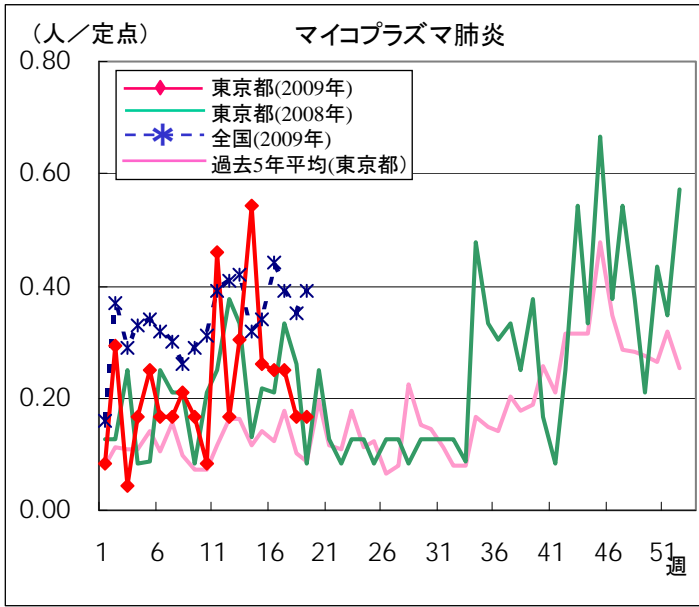


◆ 眼科定点



◆ 基幹定点





全数把握対象疾患 報告数【週別保健所受理状況】 2009年19週現在

