
INFECTIOUS DISEASES WEEKLY REPORT

TOKYO IDWR

東京都感染症情報センター

東京都感染症週報

2009年第26週
(6月22日～6月28日)

* 2009年7月1日現在の情報により作成しています。
最新のデータは「Web版感染症発生動向」をご覧ください。
<http://survey.tokyo-eiken.go.jp/>

平成21(2009)年7月2日発行

編集・発行

東京都健康安全研究センター疫学情報室

電話：03-3363-3213(直通)

FAX：03-5332-7365

e-mail：idsc@tokyo-eiken.go.jp

全数把握対象疾患 報告数 2009年26週

分類	対象疾患	東京都(保健所受理週)					全国(診断週)	
		23週	24週	25週	26週	年累計	26週	年累計
一類	エボラ出血熱							
	クリミア・コンゴ出血熱							
	痘そう							
	南米出血熱							
	ペスト							
	マールブルグ病							
	ラッサ熱							
二類	急性灰白髄炎							
	結核	74	64	74	42	2003	272	12734
	ジフテリア							
	重症急性呼吸器症候群 *1							
	鳥インフルエンザ (H5N1)							
三類	コレラ	1				1		4
	細菌性赤痢		3			18	3	86
	腸管出血性大腸菌感染症	4	8	6	8	59	70	859
	腸チフス				1	8	1	16
	パラチフス					4		9
四類	E型肝炎					5		22
	ウエストナイル熱							
	A型肝炎	1	1		1	9	2	69
	エキノコックス症					1		11
	黄熱							
	オウム病					1	2	10
	オムスク出血熱							
	回帰熱							
	キャサヌル森林病							
	Q熱		1			1		2
	狂犬病							
	コクシジオイデス症					1		2
	サル痘							
	腎症候性出血熱							
	西部ウマ脳炎							
	ダニ媒介脳炎							
	炭疽							
	つつが虫病					2	1	99
	デング熱	1				10		31
	東部ウマ脳炎							
	鳥インフルエンザ (H5N1を除く)							
	ニパウイルス感染症							
	日本紅斑熱						2	26
	日本脳炎							
	発しんチフス							
	ハンタウイルス肺症候群							
	Bウイルス病							
	鼻疽							
	ブルセラ症							1
	ベネズエラウマ脳炎							
	ヘンドラウイルス感染症							
	ボツリヌス症							
マラリア		1		1	14		25	
野兔病								
ライム病								
リッサウイルス感染症								
リフトバレー熱								
類鼻疽								
レジオネラ症	1	1		1	25	15	303	
レプトスピラ症							2	
ロッキー山紅斑熱								

分類	対象疾患	東京都(保健所受理週)					全国(診断週)	
		23週	24週	25週	26週	年累計	26週	年累計
五類 (全数届出)	アメーバ赤痢	3	2	1	1	64	10	403
	ウイルス性肝炎(A型・E型を除く)	1	2			24		102
	急性脳炎 *2	1				11		107
	クリプトスポリジウム症					1		2
	クロイツフェルト・ヤコブ病	2				10		62
	劇症型溶血性レンサ球菌感染症	1		1		8	1	71
	後天性免疫不全症候群	16	8	13	14	251	11	718
	ジアルジア症				1	16	1	41
	髄膜炎菌性髄膜炎					1		9
	先天性風しん症候群							
	梅毒	7	4	3	6	111	8	362
	破傷風					3	2	51
	バンコマイシン耐性黄色ブドウ球菌感染症							
	バンコマイシン耐性腸球菌感染症		1		1	7		45
	風しん	2				7	1	98
麻しん	4	2	3	3	64	15	439	
新型※	新型インフルエンザ ※2 ※3	6	30	28	57	124	358	1196
2009/7/1計								

*1 病原体がコロナウイルス属SARSコロナウイルスであるものに限る。

*2 ウエストナイル脳炎、西部ウマ脳炎、ダニ媒介性脳炎、東部ウマ脳炎、日本脳炎、ベネズエラウマ脳炎及びリフトバレー熱を除く。

※新型インフルエンザ等感染症 ※2 2009年4月28日に指定された。確定症例数を掲載する。

※3全国集計は6月29日11:00現在の国内発生の累計値(検査対象者を含まない。)

(全数把握対象疾患のコメント)

〈二類感染症〉

結核 42件 肺結核27件、その他の結核6件、肺結核及びその他の結核1件、無症状病原体保有者7件、疑似症患者1件で、推定感染地は国内41件、韓国1件、年齢は10歳代1件、20歳代5件、30歳代2件、40歳代7件、50歳代4件、60歳代7件、70歳代10件、80歳代6件であった。

〈三類感染症〉

腸管出血性大腸菌感染症 8件 患者5件、無症状病原体保有者3件で、血清型・毒素型はO157(VT1VT2)1件、O157(VT2)4件、O26(VT1)3件、年齢は10歳未満3件、20歳代3件、50歳代2件であった。

腸チフス 1件 20歳代の有症者で推定感染地はインド、推定感染経路は飲食物による経口感染であった。

〈四類感染症〉

A型肝炎 1件 推定感染地は国内で、感染経路はその他(不明)であった。

マラリア 1件 熱帯熱マラリアで、推定感染地はガーナであった。

レジオネラ症 1件 肺炎型で、年齢は60歳代。推定感染地は中国(チベット)で、感染経路はその他(不明)であった。

〈五類感染症〉

アメーバ赤痢 1件 腸管外アメーバ症で、推定感染地は国内、感染経路はその他(不明)であった。

後天性免疫不全症候群 14件 無症候キャリア11件、AIDS1件、その他2件で、無症候キャリアおよびその他の年齢は10歳代1件、20歳代5件、30歳代4件、40歳代1件、50歳代1件、70歳代1件で、AIDS患者の年齢は50歳代であった。推定感染地は国内12件、カナダ1件、カンボジア又はタイ1件、推定感染経路は全て性的接触(同性間11件、異性間2件、両性間1件)であった。

ジアルジア症 1件 推定感染地はインドで、推定感染経路は飲食物による経口感染(生水)であった。

梅毒 6件 早期顕症梅毒Ⅰ期1件、早期顕症梅毒Ⅱ期5件で、推定感染地は国内5件、ボツワナ1件、推定感染経路は性的接触5件(同性間4件、異性間1件)、その他(接触感染)1件であった。

バンコマイシン耐性腸球菌感染症 1件 耐性遺伝子はVanCで、胆嚢炎の症状を呈し、胆汁から菌が分離・同定されている。

麻しん 3件 麻しん(臨床診断例)2件、修飾麻しん(検査診断例)1件で、年齢は10歳未満2件、40歳代1件。麻しん含有ワクチン接種歴は無し1件、1回1件、不明1件であった。

〈新型インフルエンザ等感染症〉

新型インフルエンザ 57件 全て患者(確定例)で、年齢は10歳未満10件(うち5歳未満5件)、10歳代28件、20歳代8件、30歳代6件、40歳代1件、50歳代3件、60歳代1件。推定感染地は国内31件、国外26件(アメリカ16件、オーストラリア6件、カナダ1件、シンガポール1件、フィリピン1件、ニュージーランド1件)であった。

定点把握対象疾患 報告数 2009年26週

定点種別	対象疾患	2009年					報告医療機関数	定点医療機関数
		23週	24週	25週	26週 (定点当たり)			
小児科	RSウイルス感染症	4	10	10	7	0.05	150	150
	咽頭結膜熱	51	48	55	47	0.31		
	A群溶血性レンサ球菌咽頭炎	279	294	311	209	1.39		
	感染性胃腸炎	743	723	676	653	4.35		
	水痘	146	211	164	162	1.08		
	手足口病	29	30	33	60	0.40		
	伝染性紅斑	36	43	57	66	0.44		
	突発性発しん	100	86	120	145	0.97		
	百日咳	14	7	1	1	0.01		
	ヘルパンギーナ	11	16	27	22	0.15		
	流行性耳下腺炎	128	111	141	140	0.93		
	不明発しん症 (注1)	14	14	18	23	0.15		
MCLS(川崎病) (注1)	2	3	0	3	0.02			
インフルエンザ	インフルエンザ (注2)	42	23	30	24	0.08	287	290
眼科	急性出血性結膜炎	1	1	1	4	0.11	37	39
	流行性角結膜炎	10	15	15	14	0.38		
基幹	細菌性髄膜炎 (注3)	1	2	1	1	0.04	24	24
	無菌性髄膜炎	0	0	0	1	0.04		
	マイコプラズマ肺炎	12	7	7	2	0.08		
	クラミジア肺炎(オウム病を除く)	3	1	1	1	0.04		
2009/7/1集計								

(注1) 不明発しん症、MCLS(川崎病)は東京都が独自に指定する疾患である。

(注2) 鳥インフルエンザ及び新型インフルエンザ等感染症を除く。

(注3) 髄膜炎菌性髄膜炎を除く。

風しん、麻しん、成人麻しんは2008年第1週より全数把握対象疾患に変更。

(定点把握対象疾患のコメント)

- ・手足口病の定点当たり報告数は4週連続して微増した。過去5年平均の同時期と比較して依然として少ないが、例年流行する時期であり、今後の動向に注意が必要である。
- ・流行性耳下腺炎の定点当たり報告数は微減した。しかし今年に入ってから過去5年平均と比較して高いレベルで推移している。
- ・インフルエンザの定点当たり報告数は微減した。過去5年平均の同時期と比較して依然として多く、引き続き注意が必要である。

(定点医療機関からのコメント)

- 大田区保健所管内定点医療機関
- ・カンピロバクター性腸炎:1歳児。
- 中野区保健所管内定点医療機関
- ・インフルエンザ:B型1名。

定点把握対象疾患 報告数【年齢階級別】 2009年26週

定点種別	小児科									
	RSウイルス感染症	咽頭結膜熱	A群溶血性レンサ球菌咽頭炎	感染性胃腸炎	水痘	手足口病	伝染性紅斑	突発性発しん	百日咳	ヘルパンギーナ
～5か月	2			6	5			3		
～11か月	3	3	2	49	9	3		63		2
1歳	1	10	10	93	27	7	3	66		6
2歳		3	13	60	18	10	6	12		6
3歳	1	9	23	54	21	14	8	1		1
4歳		8	29	51	27	8	14			1
5歳		5	35	51	19	11	7			2
6歳		4	23	43	9	3	9			1
7歳		1	14	34	9	1	7			
8歳			15	26	4	1	2			
9歳			10	18	3	1	6			2
10～14歳		2	26	61	5		2			
15～19歳				14	2					
20～29歳		2	9	93	4	1	2		1	1
30～39歳										
40～49歳										
50～59歳										
60～69歳										
70～79歳										
80歳以上										
合計	7	47	209	653	162	60	66	145	1	22
先週比	-3	-8	-102	-23	-2	27	9	25		-5

注:小児科定点把握対象疾患の「20～29歳」は「20歳以上」と読み替える。
眼科定点把握対象疾患のうち、「70～79歳」は「70歳以上」と読み替える。

定点種別	小児科			インフルエンザ	眼科	
	流行性耳下腺炎	不明発しん症	MCLS(川崎病)	インフルエンザ	急性出血性結膜炎	流行性角結膜炎
～5か月		3				1
～11か月	3	2	1			
1歳	7	5		4		
2歳	12	3				1
3歳	19	7		1		
4歳	21	1		1		
5歳	20	1	1		1	
6歳	16					
7歳	12			1		
8歳	6	1		2		
9歳	5		1	1		
10～14歳	14			1		
15～19歳	1			3		
20～29歳	4			2		3
30～39歳				3		4
40～49歳				1	1	5
50～59歳				3	2	
60～69歳						
70～79歳				1		
80歳以上						
合計	140	23	3	24	4	14
先週比	-1	5	3	-6	3	-1

注:小児科定点把握対象疾患の「20～29歳」は「20歳以上」と読み替える。
眼科定点把握対象疾患のうち、「70～79歳」は「70歳以上」と読み替える。

全数把握対象疾患 (風しん、麻しん)報告数

【年齢階級別】 2009年26週

	風しん	麻しん
0歳		1
1歳		1
2歳		
3歳		
4歳		
5歳		
6歳		
7歳		
8歳		
9歳		
10～14歳		
15～19歳		
20～29歳		
30～39歳		
40～49歳		1
50～59歳		
60～69歳		
70～79歳		
80歳以上		
合計		3

定点把握対象疾患 報告数【保健所別】 2009年26週

定点種別	小児科									
	RSウイルス 感染症	咽頭結膜熱	A群溶血性 レンサ球菌 咽頭炎	感染性 胃腸炎	水痘	手足口病	伝染性 紅斑	突発性 発しん	百日咳	ヘルパン ギーナ
千代田	1			4				1		
中央区		1	7	7	7	3	2	7		
みなと			7	25	7	1	1	8		
新宿区			4	14	2	1		3		
文京		1		5	1		2	3		2
台東	1		7	32	3	1	4	3		
墨田区	1		1	2	2	1		4		1
江東区		1	9	32	1	15	2	7		1
品川区			12	32	1		3	3		
目黒区			2	2	1		1	1		
大田区		19	22	67	12	1	1	9		1
世田谷			11	16	4	1	10	6		1
渋谷区		2	4	7	1	2		1		1
中野区			2	29	11	1	1	4		4
杉並			13	44	5	3	1	5		
池袋			2	10	2		1			
北区			2	17	1	9		6		
荒川区		2	3	18	1		5	5		1
板橋区		1	3	17	6	1	3	3		
練馬区			7	27	3	2	1	2		
足立			2	13	4	1	4	11		2
葛飾区			3	6	9	2		9		
江戸川	1	7	17	8	5	3		7		1
八王子市	2	5	11	45	17	1	3	9		2
西多摩		1		21	9	2		2		
南多摩	1	2	8	15	11	2	3	4		2
町田			28	41	13	4	10	9		2
多摩立川				8	10				1	
多摩府中		1	5	20	5	2	7	5		1
多摩小平		4	16	69	8		1	7		
島しょ			1			1		1		
東京都合計	7	47	209	653	162	60	66	145	1	22

全数把握対象疾患
(風しん、麻しん)報告数

【保健所別】 2009年26週

定点種別	小児科			インフルエンザ	眼科	
	流行性 耳下腺炎	不明 発しん症	MCLS (川崎病)	インフルエ ンザ	急性出血 性結膜炎	流行性 角結膜炎
千代田			1			
中央区	2					
みなと		1				
新宿区		1				5
文京	3					
台東				1		
墨田区	10	1				
江東区	5	3				1
品川区	2					
目黒区						2
大田区	8					1
世田谷	6			12		
渋谷区						
中野区	2	3		1		
杉並	6					
池袋	1			2		
北区		1		2		1
荒川区	1	2	1			
板橋区	1					
練馬区	3			1		
足立					3	1
葛飾区	3	1			1	
江戸川	5			1		
八王子市	33	3				
西多摩	12					
南多摩	2	1	1	4		
町田	19	4				
多摩立川	4					
多摩府中	9	1				
多摩小平	3	1				3
島しょ						

東京都合計	140	23	3	24	4	14
-------	-----	----	---	----	---	----

	風しん	麻しん
千代田		
中央区		
みなと		
新宿区		
文京		
台東		
墨田区		
江東区		
品川区		
目黒区		
大田区		
世田谷		
渋谷区		
中野区		
杉並		
池袋		2
北区		
荒川区		
板橋区		
練馬区		
足立		1
葛飾区		
江戸川		
八王子市		
西多摩		
南多摩		
町田		
多摩立川		
多摩府中		
多摩小平		
島しょ		

東京都合計		3
-------	--	---

定点把握対象疾患 報告数【保健所別・定点当たり】 2009年26週

定点種別	小児科									
	RSウイルス感染症	咽頭結膜熱	A群溶血性レンサ球菌咽頭炎	感染性胃腸炎	水痘	手足口病	伝染性紅斑	突発性発しん	百日咳	ヘルパンギーナ
千代田	0.25			1.00				0.25		
中央区		0.33	2.33	2.33	2.33	1.00	0.67	2.33		
みなと			1.17	4.17	1.17	0.17	0.17	1.33		
新宿区			0.67	2.33	0.33	0.17		0.50		
文京		0.33		1.67	0.33		0.67	1.00		0.67
台東	0.33		2.33	10.67	1.00	0.33	1.33	1.00		
墨田区	0.33		0.33	0.67	0.67	0.33		1.33		0.33
江東区		0.25	2.25	8.00	0.25	3.75	0.50	1.75		0.25
品川区			2.00	5.33	0.17		0.50	0.50		
目黒区			0.67	0.67	0.33		0.33	0.33		
大田区		2.11	2.44	7.44	1.33	0.11	0.11	1.00		0.11
世田谷			1.38	2.00	0.50	0.13	1.25	0.75		0.13
渋谷区		0.50	1.00	1.75	0.25	0.50		0.25		0.25
中野区			0.33	4.83	1.83	0.17	0.17	0.67		0.67
杉並			2.17	7.33	0.83	0.50	0.17	0.83		
池袋			0.40	2.00	0.40		0.20			
北区			0.50	4.25	0.25	2.25		1.50		
荒川区		1.00	1.50	9.00	0.50		2.50	2.50		0.50
板橋区		0.17	0.50	2.83	1.00	0.17	0.50	0.50		
練馬区			1.40	5.40	0.60	0.40	0.20	0.40		
足立			0.40	2.60	0.80	0.20	0.80	2.20		0.40
葛飾区			0.75	1.50	2.25	0.50		2.25		
江戸川	0.20	1.40	3.40	1.60	1.00	0.60		1.40		0.20
八王子市	0.50	1.25	2.75	11.25	4.25	0.25	0.75	2.25		0.50
西多摩										
南多摩	0.25	0.50	2.00	3.75	2.75	0.50	0.75	1.00		0.50
町田			7.00	10.25	3.25	1.00	2.50	2.25		0.50
多摩立川				1.33	1.67				0.17	
多摩府中		0.10	0.50	2.00	0.50	0.20	0.70	0.50		0.10
多摩小平		0.67	2.67	11.50	1.33		0.17	1.17		
島しょ			1.00			1.00		1.00		

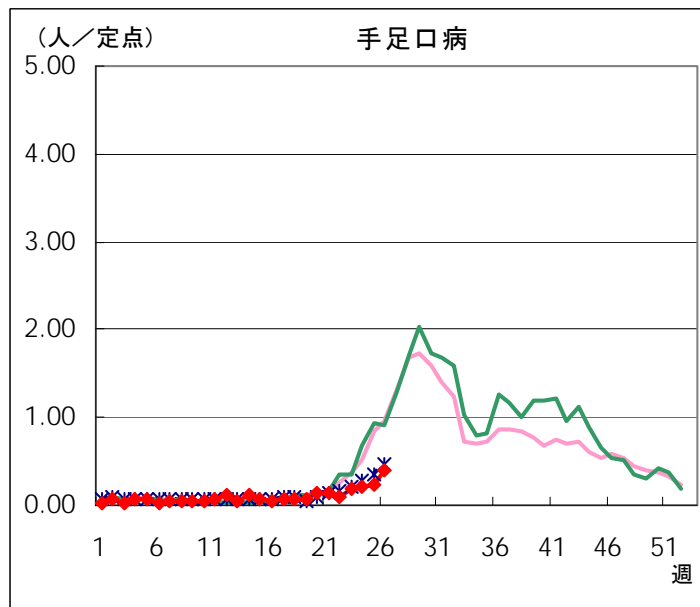
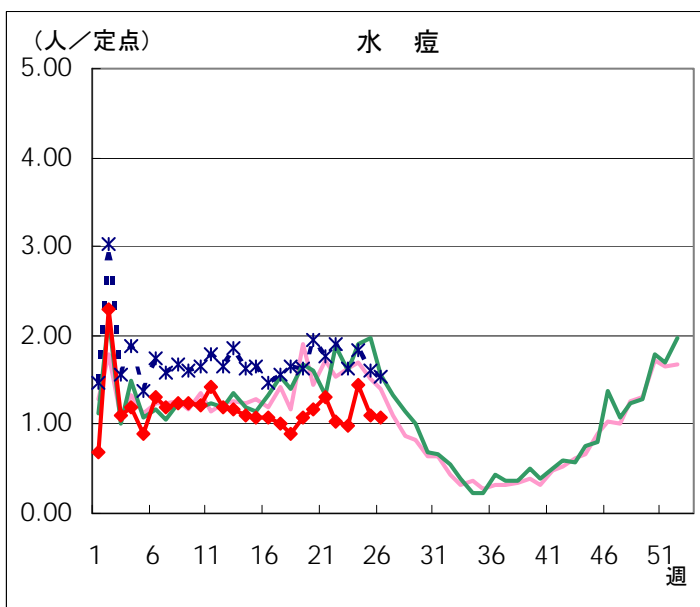
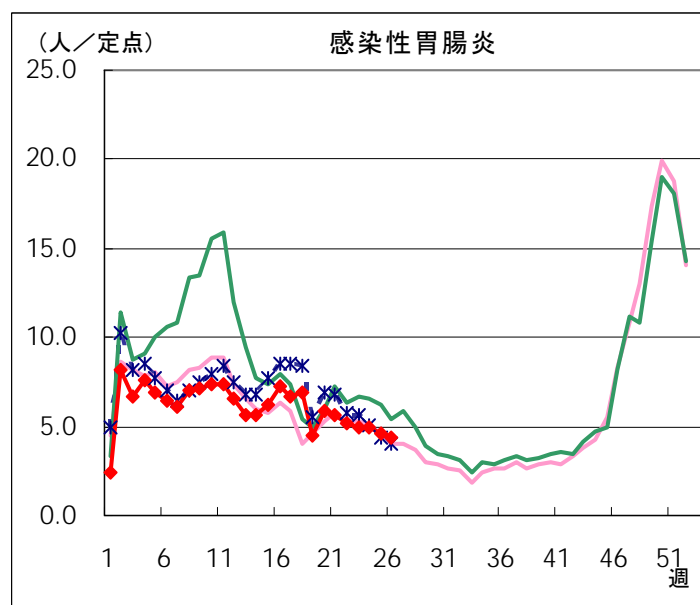
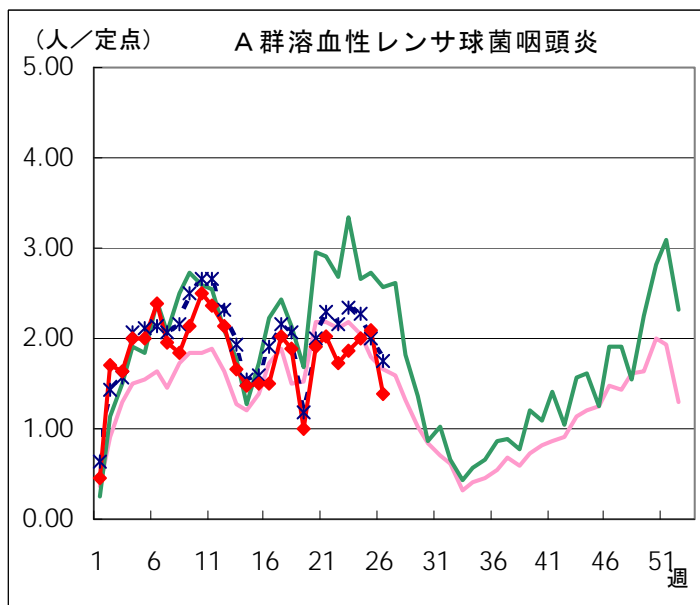
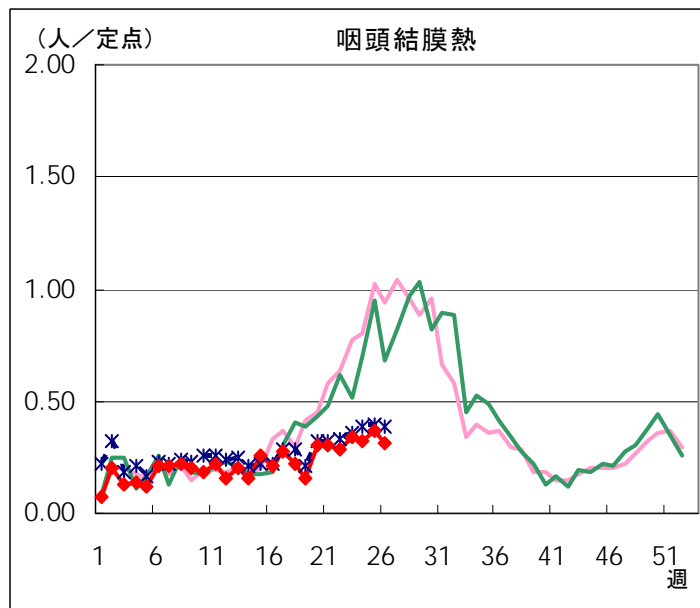
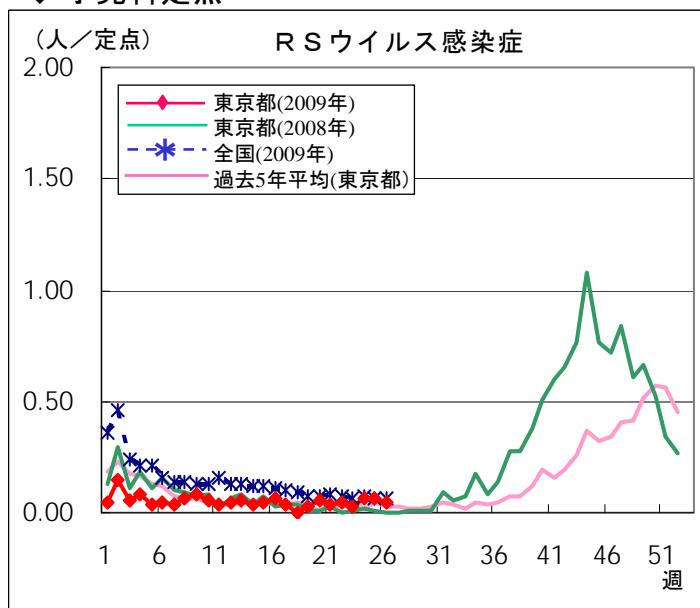
東京都	0.05	0.31	1.39	4.35	1.08	0.40	0.44	0.97	0.01	0.15
-----	------	------	------	------	------	------	------	------	------	------

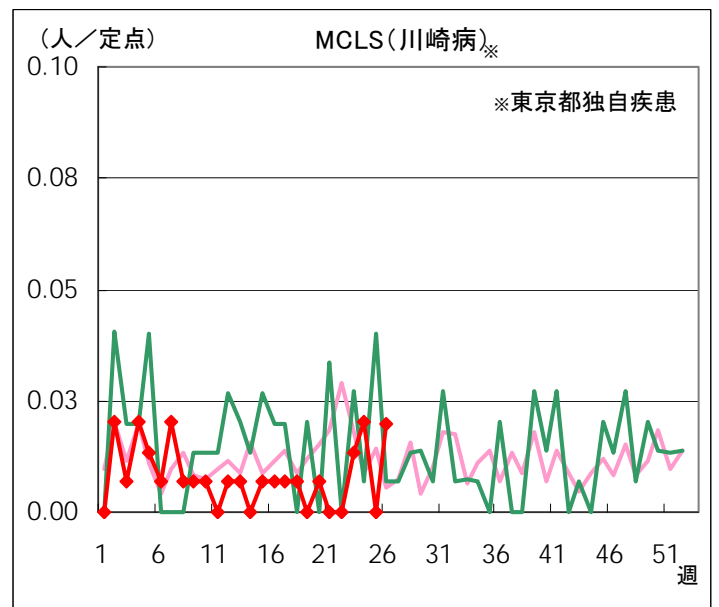
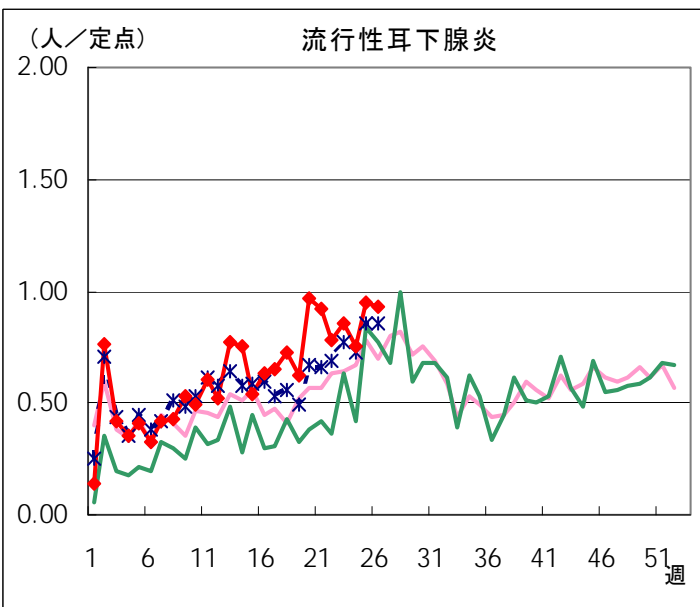
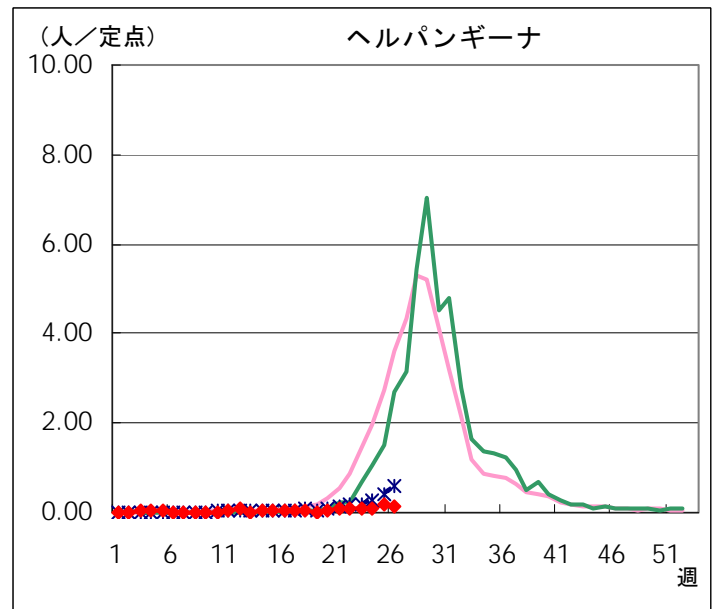
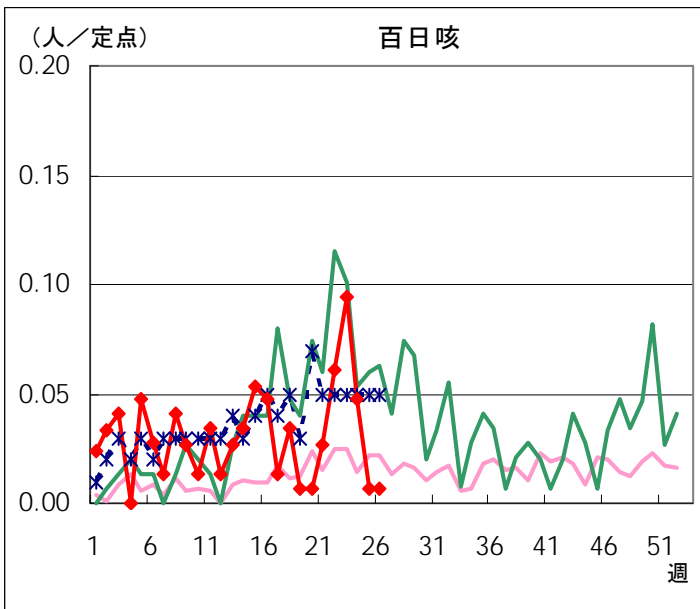
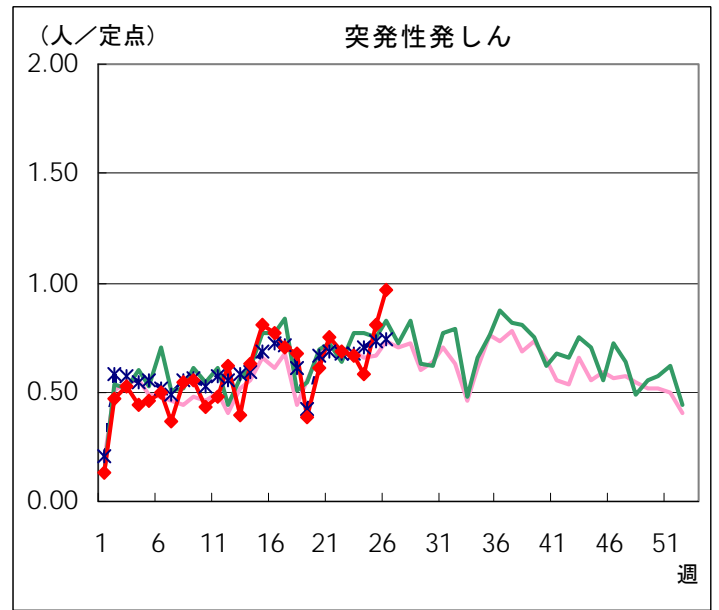
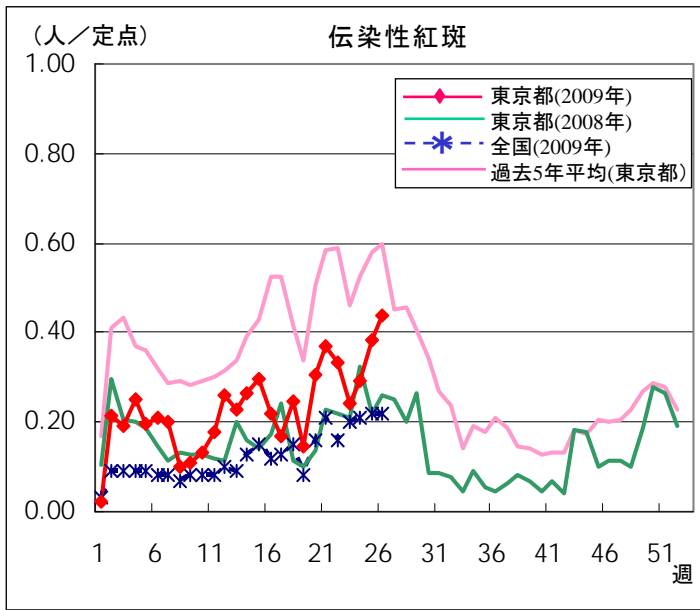
定点種別	小児科			インフルエンザ	眼科	
	流行性 耳下腺炎	不明 発しん症	MCLS (川崎病)	インフルエ ンザ	急性出血 性結膜炎	流行性 角結膜炎
千代田			0.25			
中央区	0.67					
みなと		0.17				
新宿区		0.17				2.50
文京	1.00					
台東				0.20		
墨田区	3.33	0.33				
江東区	1.25	0.75				1.00
品川区	0.33					
目黒区						2.00
大田区	0.89					0.50
世田谷	0.75			0.75		
渋谷区						
中野区	0.33	0.50		0.11		
杉並	1.00					
池袋	0.20			0.25		
北区		0.25		0.33		1.00
荒川区	0.50	1.00	0.50			
板橋区	0.17					
練馬区	0.60			0.08		
足立					1.50	0.50
葛飾区	0.75	0.25			1.00	
江戸川	1.00			0.08		
八王子市	8.25	0.75				
西多摩						
南多摩	0.50	0.25	0.25	0.44		
町田	4.75	1.00				
多摩立川	0.67					
多摩府中	0.90	0.10				
多摩小平	0.50	0.17				1.50
島しょ						

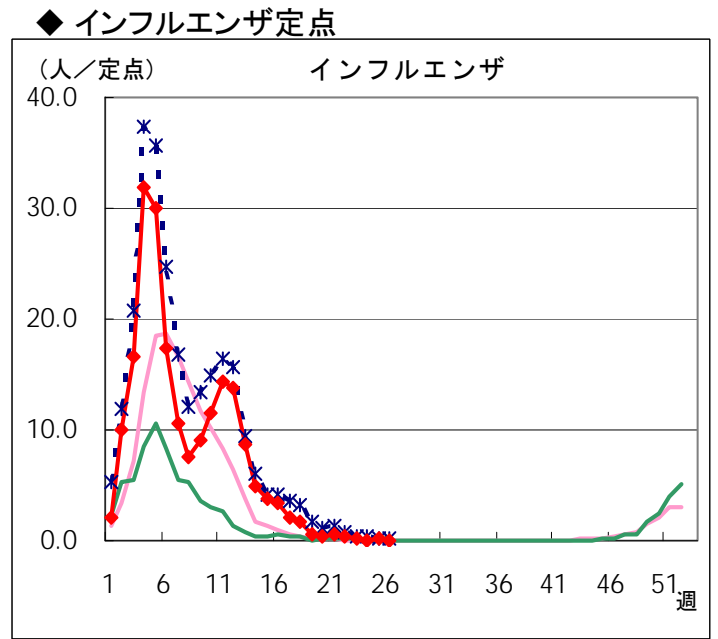
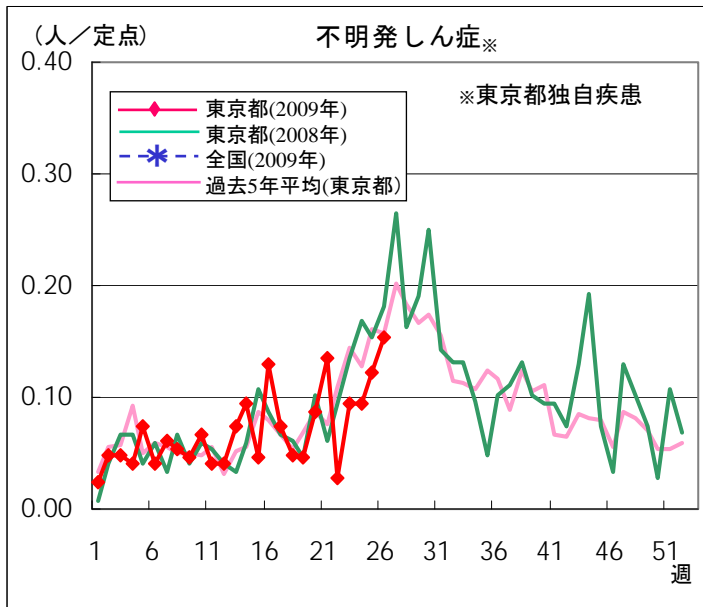
東京都	0.93	0.15	0.02	0.08	0.11	0.38
-----	------	------	------	------	------	------

定点把握対象疾患 報告数【週別発生状況】 2009年26週現在

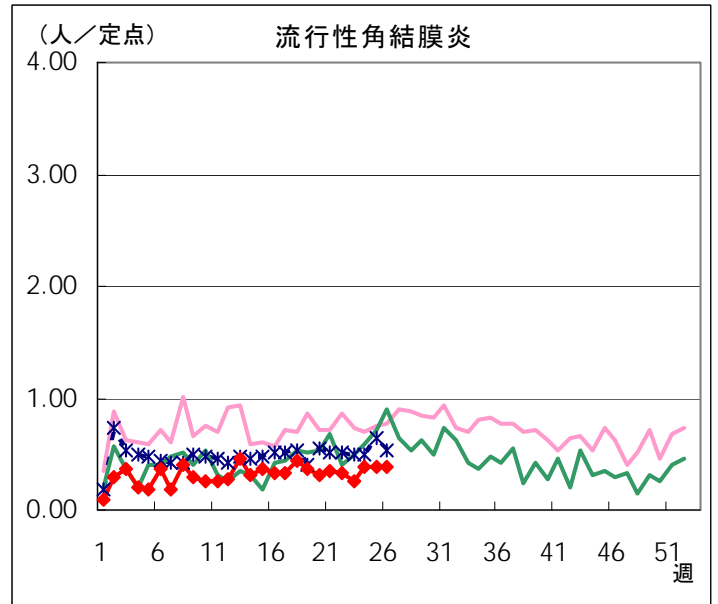
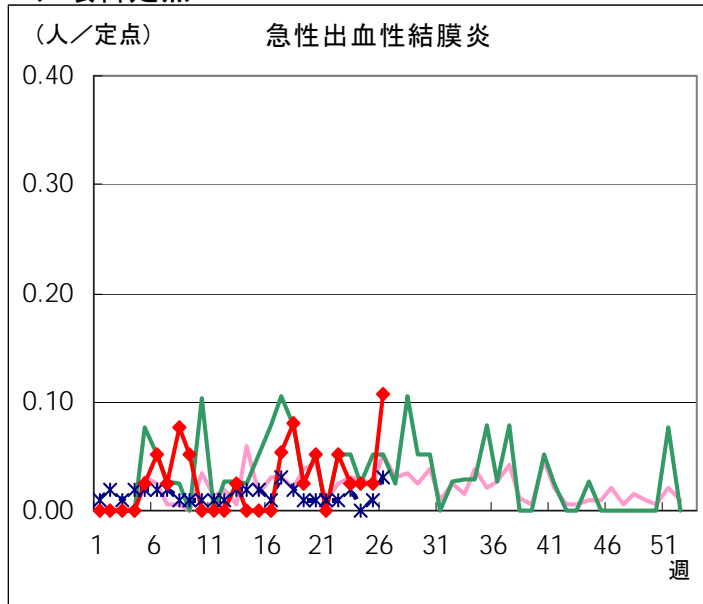
◆ 小児科定点



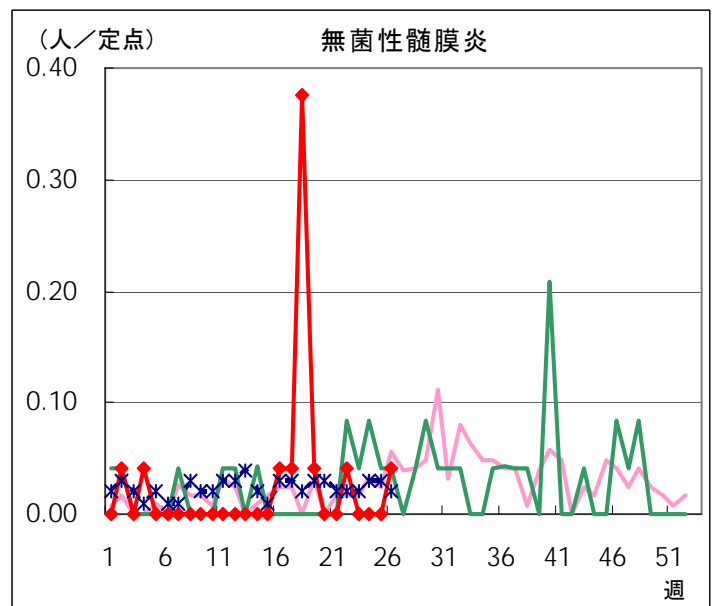
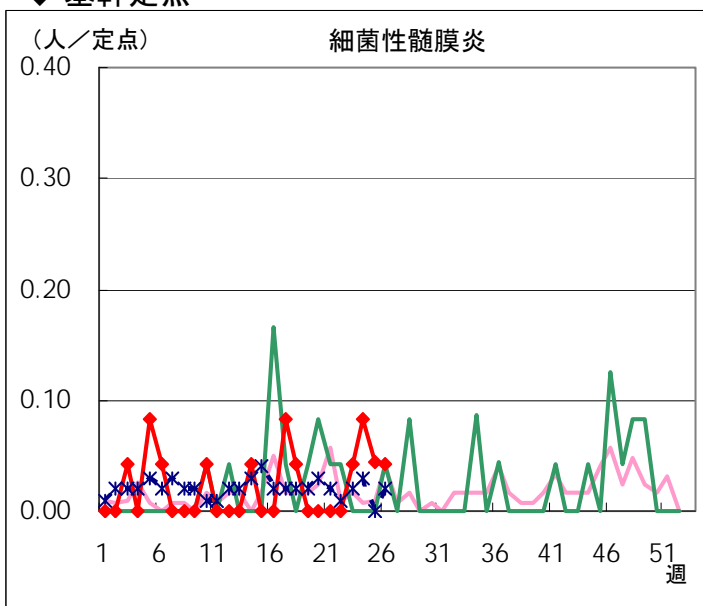


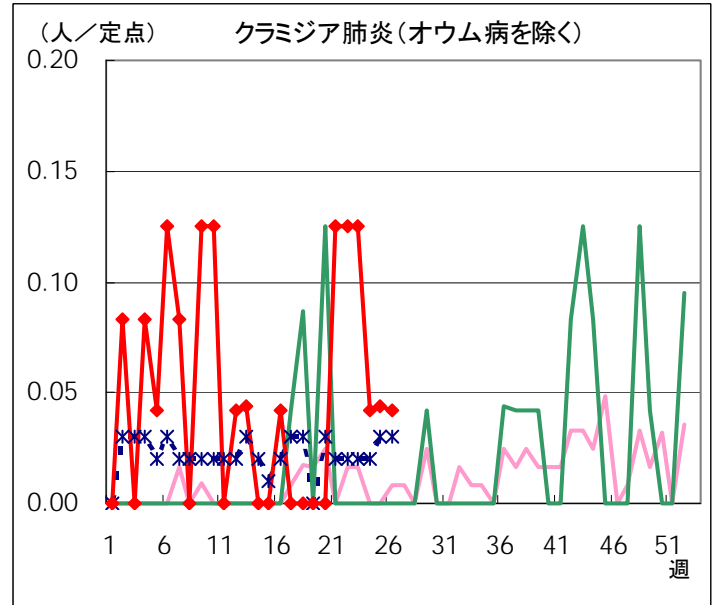
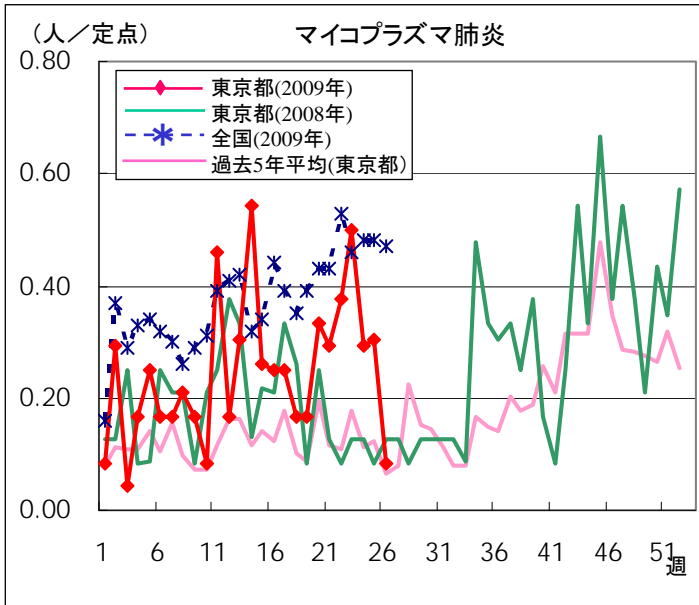


◆ 眼科定点

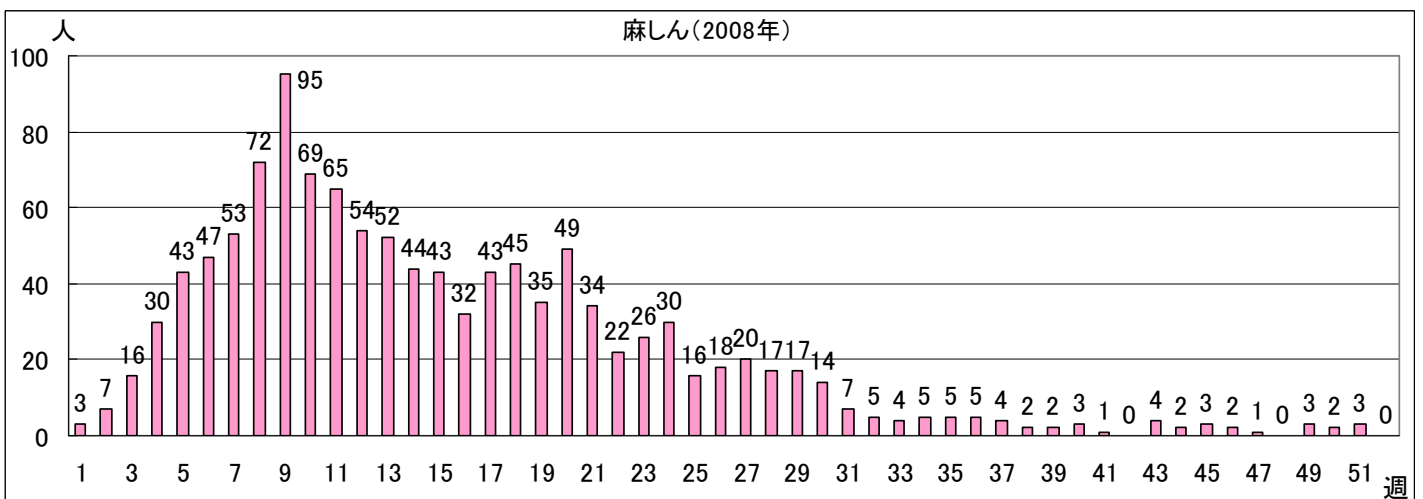
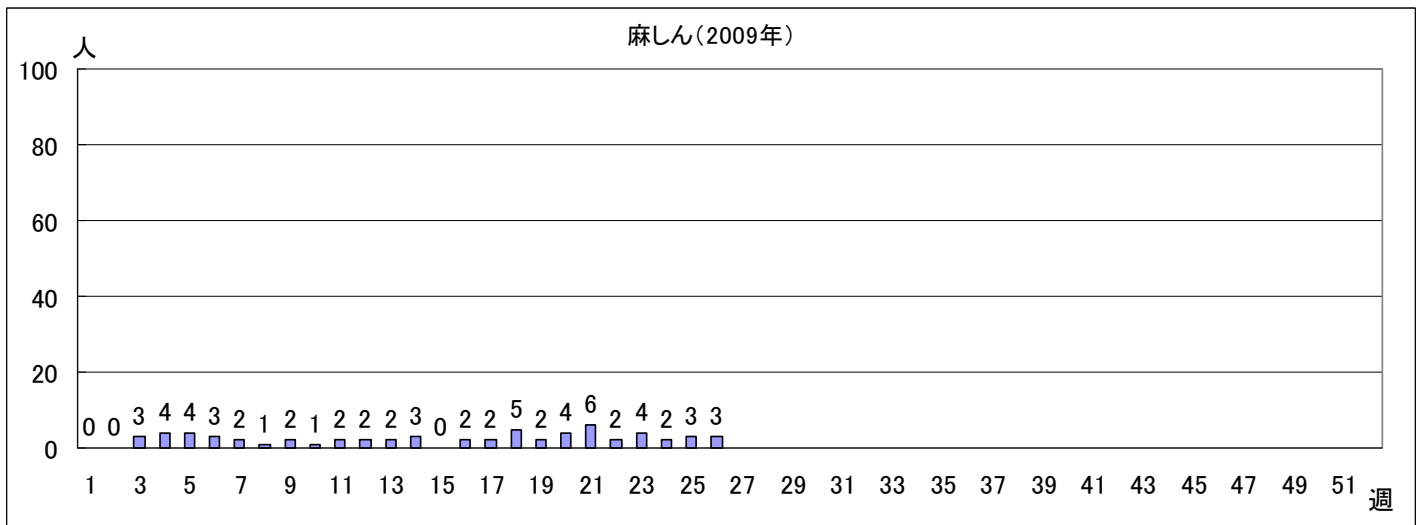


◆ 基幹定点





全数把握対象疾患 報告数【週別保健所受理状況】 2009年26週現在



病原体検査情報

◇定点(病原体)医療機関からの搬入検体

*原則として検体採取日の順に掲載しています。

検体採取日	臨床診断名	患者年齢	検査試料	検出病原体	検査法	
6/5	感染性胃腸炎	4	糞便	サポウイルス	遺伝子	
6/8	無菌性髄膜炎	44	髄液	エンテロウイルス		
6/9	無菌性髄膜炎	57	髄液	EBウイルス		
6/9	手足口病	6	咽頭拭い液	アデノウイルス、エンテロウイルス		
6/12	上気道炎	5	咽頭拭い液	エンテロウイルス		
6/13	突発性発しん	1	咽頭拭い液	ヒトヘルペスウイルス6型		
6/14	RSウイルス感染症	1	咽頭拭い液	パラインフルエンザウイルス3型		
6/14	上気道炎、不明熱	4	咽頭拭い液	ヒトメタニューモウイルス		
6/14	咽頭炎	4	咽頭拭い液	ヒトメタニューモウイルス		
6/15	不明発しん症	2	咽頭拭い液	ヒトヘルペスウイルス7型 アデノウイルス		
6/15	不明発しん症	2	咽頭拭い液	アデノウイルス		
6/15	不明発しん症	0	咽頭拭い液	ヒトヘルペスウイルス6型 アデノウイルス、ライノウイルス		
6/15	無菌性髄膜炎	2	髄液	ヒトヘルペスウイルス7型		
6/15	咽頭炎	1	咽頭拭い液	ヒトヘルペスウイルス6型		
6/15	急性気管支炎	10	咽頭拭い液	ライノウイルス		
6/15	不明熱	15	鼻汁	ライノウイルス		
6/16	不明熱	1	咽頭拭い液	アデノウイルス ヒトヘルペスウイルス6型		
6/16	A群溶血性連鎖球菌咽頭炎	8	咽頭拭い液	A群溶連菌(T-1型)		分離同定
6/17	不明発しん症	1	咽頭拭い液	アデノウイルス ヒトヘルペスウイルス6型 EBウイルス		遺伝子
6/17	熱性けいれん	11M	咽頭拭い液	ヒトヘルペスウイルス7型		
6/18	不明発しん	4	咽頭拭い液	アデノウイルス EBウイルス		
6/19	突発性発しん、咽頭炎	1	咽頭拭い液	ヒトヘルペスウイルス6型7型		

◇定点医療機関から搬入された検体の遺伝子検査法による亜型

亜型検出件数	インフルエンザウイルス			
	AH1型	AH3型	B型	swH1
25週	0	0	0	0
今シーズン累計	223	111	102	0

* swH1: 新型インフルエンザウイルス(ブタ由来インフルエンザウイルスA/HINI)

オセルタミビル(タミフル)耐性ウイルス株の検出状況

7/1現在

調査方法	A/H1N1分離株	耐性株
感染症発生動向調査	33	33
学級閉鎖等	20	20

詳しくは<http://idsc.tokyo-eiken.go.jp/flu/>を参照下さい。

病原体検査情報 【検出病原体別・週別】

検出病原体		2009年							
		18週	19週	20週	21週	22週	23週	24週	25週
ウイルス	アデノウイルス	3	3	5	6	4	10	5	7
	ライノウイルス	3	1	3	2	2	7	2	3
	ポリオウイルス								
	コクサッキーウイルスA群					1			
	コクサッキーウイルスB群								
	エコーウイルス								
	エンテロウイルス71								
	その他のエンテロウイルス	6	2	4	1	3	3	3	3
	単純ヘルペスウイルス	2	1		1	1	2		
	水痘・帯状疱疹ウイルス								
	ヘルペスウイルス6/7	1	2	1	1	2	1	3	10
	EBウイルス	2	1	2	3	1	4	1	3
	サイトメガロウイルス			2	2		2	1	
	ムンプスウイルス	4	1		2		1	6	
	麻疹ウイルス								
	風疹ウイルス								
	パルボウイルスB19								
	RSウイルス					1		1	
	ノロウイルス			7					
	ロタウイルス	2	3		2		1		
	インフルエンザウイルスAH1		1						
	インフルエンザウイルスAH3		2	3	1	1			
	インフルエンザウイルスB	1	3	5					
デングウイルス(抗体を含む)									
その他のウイルス	1		1	1		5	9	4	
細菌	カンピロバクター		1					1	
	サルモネラ								
	腸管出血性大腸菌								
	その他の腸管系病原菌								
	溶血性レンサ球菌	4				3			1
	その他の細菌					3	1	1	
その他の病原体									

病原体検査情報【検出病原体別・臨床診断名別】

2009年18週～2009年25週

臨床診断名 検出病原体	インフル エンザ	上 気 道 炎	下 気 道 炎	感 染 性 胃 腸 炎	無 菌 性 髄 膜 炎	咽 頭 結 膜 熱	A 群 溶 連 菌 咽 頭 炎	流 行 性 角 結 膜 炎	へ ル パ ン ギ ー ナ	手 足 口 病	伝 染 性 紅 斑	不 明 発 し ん 症	流 行 性 耳 下 腺 炎	水 痘	麻 し ん	風 し ん	そ の 他	
搬入検体数	31	57	58	44	66	8	5	9	1	3	2	25	16				120	
ウ イ ル ス	アデノウイルス		11	5	7	1	3		1	1		7					7	
	ライノウイルス		5	6			1					1	3				7	
	ポリオウイルス																	
	コクサッキーウイルスA群									1								
	コクサッキーウイルスB群																	
	エコーウイルス																	
	エンテロウイルス71																	
	その他のエンテロウイルス		7	4		7	1			1		2					3	
	単純ヘルペスウイルス		1	1		3			1									1
	水痘・帯状疱疹ウイルス																	
	ヘルペスウイルス6/7		2			1						8						10
	EBウイルス		1	1		6						4	1					4
	サイトメガロウイルス			1		1						1	1					3
	ムンプスウイルス					4								6				4
	麻しんウイルス																	
	風しんウイルス																	
	パルボウイルスB19																	
	RSウイルス			2														
	ノロウイルス				4								1					2
	ロタウイルス			3	5													
インフルエンザウイルスAH1	1																	
インフルエンザウイルスAH3	7																	
インフルエンザウイルスB	8	1																
デングウイルス (抗体を含む)																		
その他のウイルス		10	9	2														
細 菌	カンピロバクター				2													
	サルモネラ																	
	腸管出血性大腸菌																	
	その他の腸管系病原菌																	
	溶血性レンサ球菌						5										3	
その他の細菌		1	2														2	
その他の病原体																		