
INFECTIOUS DISEASES WEEKLY REPORT

TOKYO IDWR

東京都感染症情報センター

東京都感染症週報

2009年第27週
(6月29日～7月5日)

* 2009年7月8日現在の情報により作成しています。
最新のデータは「Web版感染症発生動向」をご覧ください。
<http://survey.tokyo-eiken.go.jp/>

平成21(2009)年7月9日発行

編集・発行

東京都健康安全研究センター疫学情報室

電話：03-3363-3213(直通)
FAX：03-5332-7365
e-mail：idsc@tokyo-eiken.go.jp

全数把握対象疾患 報告数 2009年27週

分類	対象疾患	東京都(保健所受理週)				年累計	全国(診断週)	
		24週	25週	26週	27週		27週	年累計
一類	エボラ出血熱							
	クリミア・コンゴ出血熱							
	痘そう							
	南米出血熱							
	ペスト							
	マールブルグ病							
	ラッサ熱							
二類	急性灰白髄炎							
	結核	64	76	52	50	2066	301	13291
	ジフテリア							
	重症急性呼吸器症候群 *1							
	鳥インフルエンザ (H5N1)							
三類	コレラ					1		4
	細菌性赤痢	3			1	19	3	89
	腸管出血性大腸菌感染症	8	6	8	6	65	80	948
	腸チフス			1	1	9	1	17
	パラチフス					4	1	10
四類	E型肝炎				1	6	1	25
	ウエストナイル熱							
	A型肝炎	1		1		9		70
	エキノコックス症					1		11
	黄熱							
	オウム病					1		10
	オムスク出血熱							
	回帰熱							
	キャサヌル森林病							
	Q熱	1				1		2
	狂犬病							
	コクシジオイデス症					1		2
	サル痘							
	腎症候性出血熱							
	西部ウマ脳炎							
	ダニ媒介脳炎							
	炭疽							
	つつが虫病					2		100
	デング熱					10	1	32
	東部ウマ脳炎							
	鳥インフルエンザ (H5N1を除く)							
	ニバウイルス感染症							
	日本紅斑熱						2	30
	日本脳炎							
	発しんチフス							
	ハンタウイルス肺症候群							
	Bウイルス病							
	鼻疽							
	ブルセラ症							1
	ベネズエラウマ脳炎							
	ヘンドラウイルス感染症							
	ボツリヌス症							
	マラリア	1		1		14	1	26
野兔病								
ライム病							1	
リッサウイルス感染症								
リフトバレー熱								
類鼻疽								
レジオネラ症	1		1		25	7	311	
レプトスピラ症							3	
ロッキー山紅斑熱								

分類	対象疾患	東京都(保健所受理週)					全国(診断週)	
		24週	25週	26週	27週	年累計	27週	年累計
五類 (全数届出)	アメーバ赤痢	2	1	1	4	68	11	418
	ウイルス性肝炎(A型・E型を除く)	2				24	3	107
	急性脳炎 *2				1	12	2	110
	クリプトスポリジウム症					1		2
	クロイツフェルト・ヤコブ病					10		63
	劇症型溶血性レンサ球菌感染症		1			8		71
	後天性免疫不全症候群	8	13	14	7	258	16	756
	ジアルジア症			1		16	1	42
	髄膜炎菌性髄膜炎					1		9
	先天性風しん症候群							
	梅毒	4	3	6	3	114	8	381
	破傷風					3	1	55
	バンコマイシン耐性黄色ブドウ球菌感染症						1	1
	バンコマイシン耐性腸球菌感染症	1		1		7	2	48
	風しん					7	1	102
麻しん	2	3	3	5	69	15	459	
新型※	新型インフルエンザ ※2 ※3	30	28	57	30	154	568	1764
2009/7/8計								

*1 病原体がコロナウイルス属SARSコロナウイルスであるものに限る。

*2 ウエストナイル脳炎、西部ウマ脳炎、ダニ媒介性脳炎、東部ウマ脳炎、日本脳炎、ベネズエラウマ脳炎及びリフトバレー熱を除く。

※新型インフルエンザ等感染症 ※2 2009年4月28日に指定された。確定症例数を掲載する。

※3全国集計は7月6日11:00現在の国内発生の累計値(検査対象者を含まない。)

(全数把握対象疾患のコメント)

〈二類感染症〉

結核 50件 肺結核24件、その他の結核11件、無症状病原体保有者11件、疑似症患者4件で、推定感染地は国内49件、アメリカ1件、年齢は10歳未満1件、10歳代2件、20歳代5件、30歳代10件、40歳代5件、50歳代7件、60歳代11件、70歳代6件、80歳代3件であった。

〈三類感染症〉

細菌性赤痢 1件 患者で、菌種はフレキシネルである。推定感染地は国内、感染経路はその他(不明)であった。

腸管出血性大腸菌感染症 6件 患者4件、無症状病原体保有者2件。血清型・毒素型はO157(VT1VT2)1件、O157(VT2)5件で、そのうちO157(VT2)3件は同居家族である。年齢は10歳未満3件(うち5歳未満1件)、10歳代1件、20歳代1件、60歳代1件であった。

腸チフス 1件 30歳代の有症者で推定感染地はパキスタン、推定感染経路は飲食物による経口感染であった。

〈四類感染症〉

E型肝炎 1件 推定感染地は国内、推定感染経路は食品からの感染が疑われている。

〈五類感染症〉

アメーバ赤痢 4件 全て腸管アメーバ症で、推定感染地は国内3件、タイ1件、感染経路は飲食物による経口感染1件、性的接触(同性間)2件、その他(不明)1件であった。

急性脳炎 1件 病原体不明で、年齢は20歳代であった。

後天性免疫不全症候群 7件 無症候キャリア4件、AIDS2件、その他1件で、無症候キャリアおよびその他の年齢は20歳代2件、30歳代2件、50歳代1件で、AIDS患者の年齢は30歳代1件、40歳代1件であった。推定感染地は国内4件、インドネシア又はタイ1件、不明2件、推定感染経路は性的接触6件(同性間4件、異性間1件、両性間1件)、不明1件であった。

梅毒 3件 早期顕症梅毒Ⅰ期1件、早期顕症梅毒Ⅱ期1件、無症候1件で、全て推定感染地は国内、推定感染経路は性的接触(同性間1件、異性間1件、不明1件)であった。

麻しん 5件 麻しん(臨床診断例)3件、修飾麻しん(検査診断例)2件で、年齢は10歳未満2件(うち5歳未満1件)、20歳代1件、30歳代2件。麻しん含有ワクチン接種歴は1回3件、不明2件であった。

〈新型インフルエンザ等感染症〉

新型インフルエンザ 30件 全て患者(確定例)で、年齢は10歳未満3件、10歳代11件、20歳代10件、30歳代2件、40歳代1件、50歳代2件、60歳代1件。推定感染地は国内16件、国外14件(アメリカ8件、アメリカ及びブラジル1件、カナダ1件、フィリピン1件、トルコ1件、オーストラリア1件、ニュージーランド1件)であった。

定点把握対象疾患 報告数 2009年27週

定点種別	対象疾患	2009年					報告医療機関数	定点医療機関数
		24週	25週	26週	27週 (定点当たり)			
小児科	RSウイルス感染症	10	10	7	17	0.12	147	150
	咽頭結膜熱	48	55	47	44	0.30		
	A群溶血性レンサ球菌咽頭炎	294	311	209	203	1.38		
	感染性胃腸炎	723	676	653	590	4.01		
	水痘	211	164	162	136	0.93		
	手足口病	30	33	60	99	0.67		
	伝染性紅斑	43	57	66	70	0.48		
	突発性発しん	86	120	145	105	0.71		
	百日咳	7	1	1	3	0.02		
	ヘルパンギーナ	16	27	22	51	0.35		
	流行性耳下腺炎	111	141	140	127	0.86		
	不明発しん症 (注1)	14	18	23	17	0.12		
MCLS(川崎病) (注1)	3	0	3	4	0.03			
インフルエンザ	インフルエンザ (注2)	23	30	24	20	0.07	287	290
眼科	急性出血性結膜炎	1	1	4	3	0.08	38	39
	流行性角結膜炎	15	15	14	22	0.58		
基幹	細菌性髄膜炎 (注3)	2	1	1	0	0.00	23	24
	無菌性髄膜炎	0	0	1	0	0.00		
	マイコプラズマ肺炎	7	7	2	9	0.39		
	クラミジア肺炎(オウム病を除く)	1	1	1	1	0.04		

2009/7/8集計

(注1) 不明発しん症、MCLS(川崎病) は東京都が独自に指定する疾患である。

(注2) 鳥インフルエンザ及び新型インフルエンザ等感染症を除く。

(注3) 髄膜炎菌性髄膜炎を除く。

風しん、麻しん、成人麻しんは2008年第1週より全数把握対象疾患に変更。

(定点把握対象疾患のコメント)

- ・手足口病の定点当たり報告数は5週連続して増加した。
- ・伝染性紅斑の定点当たり報告数は4週連続して増加した。過去5年平均の同時期と比較して多い。
- ・流行性耳下腺炎の定点当たり報告数は微減した。今年に入ってから過去5年平均と比較して高いレベルで推移している。
- ・インフルエンザの定点当たり報告数は微減した。しかし過去5年平均の同時期と比較して依然として多く、引き続き注意が必要である。

(定点医療機関からのコメント)

中野区保健所管内定点医療機関

- ・インフルエンザ:B型1名。

定点把握対象疾患 報告数【年齢階級別】 2009年27週

定点種別	小児科									
	RSウイルス感染症	咽頭結膜熱	A群溶血性レンサ球菌咽頭炎	感染性胃腸炎	水痘	手足口病	伝染性紅斑	突発性発しん	百日咳	ヘルパンギーナ
～5か月	1			13	3			4		1
～11か月	2	4	1	39	6	10		46	1	2
1歳	4	13	15	81	16	20	6	46		13
2歳	2	5	11	60	18	10	4	8		8
3歳	2	5	14	54	25	19	7	1		7
4歳	2	4	24	53	25	13	11			9
5歳	1	2	27	45	14	10	11			4
6歳		6	26	32	12	9	10			3
7歳	2	1	22	27	9	5	10			2
8歳		1	21	26	4	2	5		1	
9歳			12	16	1	1	1			1
10～14歳	1	1	14	53	3		2		1	
15～19歳			2	17						
20～29歳		2	14	74			3			1
30～39歳										
40～49歳										
50～59歳										
60～69歳										
70～79歳										
80歳以上										
合計	17	44	203	590	136	99	70	105	3	51
先週比	10	-3	-6	-63	-26	39	4	-40	2	29

注:小児科定点把握対象疾患の「20～29歳」は「20歳以上」と読み替える。
眼科定点把握対象疾患のうち、「70～79歳」は「70歳以上」と読み替える。

定点種別	小児科			インフルエンザ	眼科	
	流行性耳下腺炎	不明発しん症	MCLS(川崎病)	インフルエンザ	急性出血性結膜炎	流行性角結膜炎
～5か月		2	1			
～11か月	2	1	1			
1歳	8	5	2			1
2歳	7	2		2		
3歳	16	2		1		
4歳	12					
5歳	25	1				2
6歳	16					
7歳	8			2		
8歳	11	1				
9歳	4					
10～14歳	12	1		3		2
15～19歳	2			3		
20～29歳	4	2		5		3
30～39歳				1		7
40～49歳				1	3	2
50～59歳						1
60～69歳				2		1
70～79歳						3
80歳以上						
合計	127	17	4	20	3	22
先週比	-13	-6	1	-4	-1	8

注:小児科定点把握対象疾患の「20～29歳」は「20歳以上」と読み替える。
眼科定点把握対象疾患のうち、「70～79歳」は「70歳以上」と読み替える。

全数把握対象疾患 (風しん、麻しん)報告数

【年齢階級別】 2009年27週

	風しん	麻しん
0歳		
1歳		2
2歳		
3歳		
4歳		
5歳		
6歳		
7歳		
8歳		
9歳		
10～14歳		
15～19歳		
20～29歳		1
30～39歳		2
40～49歳		
50～59歳		
60～69歳		
70～79歳		
80歳以上		
合計		5

定点把握対象疾患 報告数【保健所別】 2009年27週

定点種別	小児科									
	RSウイルス感染症	咽頭結膜熱	A群溶血性レンサ球菌咽頭炎	感染性胃腸炎	水痘	手足口病	伝染性紅斑	突発性発しん	百日咳	ヘルパンギーナ
千代田										
中央区			5	9	4			2		
みなと		3	1	39	6		1	3		1
新宿区		1	4	17	2					
文京		1	1	3	2	1	1			1
台東		2	8	28	3	9		2		4
墨田区		1		5	1	11		3		
江東区			5	39	12	13	1	1		1
品川区			7	34	1	2	4	4		3
目黒区		4	1	3	1					
大田区	16	18	10	54	14	1	5	6	1	3
世田谷			8	27	8	4	12	6		7
渋谷区			1	10	3	2	1	2		1
中野区			5	33	1	1	1	5		2
杉並			7	40	10			6		3
池袋			3	8	1		1	2		
北区			5	9	2	6	1	1		2
荒川区		1	2	8		2	2			
板橋区		1	1	6	4		5			
練馬区			5	11	3	4	2	7		
足立			2	5		3	1	3		
葛飾区			5	21	10	4		5		5
江戸川		7	23	9	1	11		4		2
八王子市	1		41	38	12	1	7	10	1	5
西多摩		1	1	17	5	5		2	1	1
南多摩			8	13	6	2	2	4		
町田			21	34	9	10	19	8		8
多摩立川			1	15	3		1	1		
多摩府中			6	8	8	4	1	6		1
多摩小平		4	14	47	4	3	2	10		1
島しょ			2					2		
東京都合計	17	44	203	590	136	99	70	105	3	51

全数把握対象疾患
(風しん、麻しん)報告数

【保健所別】 2009年27週

定点種別	小児科			インフルエンザ	眼科	
	流行性 耳下腺炎	不明 発しん症	MCLS (川崎病)	インフルエ ンザ	急性出血 性結膜炎	流行性 角結膜炎
千代田			1			
中央区						
みなと		2		1		
新宿区	1			1		5
文京						1
台東	3					
墨田区	3	1		1		
江東区	6					
品川区	3					
目黒区						1
大田区	5	1		1		1
世田谷	3			8		
渋谷区						
中野区	2			1		
杉並	3					1
池袋	2					
北区	2					
荒川区	1	4				
板橋区		2				
練馬区	2					1
足立	5			3	2	3
葛飾区	5				1	1
江戸川	5			1		
八王子市	31	2				2
西多摩	12					
南多摩	5					
町田	16	2		2		
多摩立川	4					1
多摩府中	2	3	1	1		
多摩小平	6		1			5
島しょ			1			

東京都合計	127	17	4	20	3	22
-------	-----	----	---	----	---	----

	風しん	麻しん
千代田		
中央区		1
みなと		
新宿区		
文京		
台東		
墨田区		
江東区		
品川区		
目黒区		
大田区		
世田谷		
渋谷区		1
中野区		1
杉並		
池袋		1
北区		
荒川区		
板橋区		
練馬区		
足立		
葛飾区		
江戸川		
八王子市		
西多摩		
南多摩		
町田		1
多摩立川		
多摩府中		
多摩小平		
島しょ		

東京都合計		5
-------	--	---

定点把握対象疾患 報告数【保健所別・定点当たり】 2009年27週

定点種別	小児科									
	RS ウイルス 感染症	咽頭 結膜熱	A群溶血性 レンサ球菌 咽頭炎	感染性 胃腸炎	水痘	手足口病	伝染性 紅斑	突発性 発しん	百日咳	ヘルパン ギーナ
千代田										
中央区			1.67	3.00	1.33			0.67		
みなと		0.50	0.17	6.50	1.00		0.17	0.50		0.17
新宿区		0.17	0.67	2.83	0.33					
文京		0.33	0.33	1.00	0.67	0.33	0.33			0.33
台東		0.67	2.67	9.33	1.00	3.00		0.67		1.33
墨田区		0.33		1.67	0.33	3.67		1.00		
江東区			1.25	9.75	3.00	3.25	0.25	0.25		0.25
品川区			1.17	5.67	0.17	0.33	0.67	0.67		0.50
目黒区		1.33	0.33	1.00	0.33					
大田区	1.78	2.00	1.11	6.00	1.56	0.11	0.56	0.67	0.11	0.33
世田谷			1.00	3.38	1.00	0.50	1.50	0.75		0.88
渋谷区			0.25	2.50	0.75	0.50	0.25	0.50		0.25
中野区			0.83	5.50	0.17	0.17	0.17	0.83		0.33
杉並			1.17	6.67	1.67			1.00		0.50
池袋			1.00	2.67	0.33		0.33	0.67		
北区			1.67	3.00	0.67	2.00	0.33	0.33		0.67
荒川区		0.50	1.00	4.00		1.00	1.00			
板橋区		0.17	0.17	1.00	0.67		0.83			
練馬区			1.00	2.20	0.60	0.80	0.40	1.40		
足立			0.40	1.00		0.60	0.20	0.60		
葛飾区			1.25	5.25	2.50	1.00		1.25		1.25
江戸川		1.40	4.60	1.80	0.20	2.20		0.80		0.40
八王子市	0.25		10.25	9.50	3.00	0.25	1.75	2.50	0.25	1.25
西多摩										
南多摩			2.00	3.25	1.50	0.50	0.50	1.00		
町田			5.25	8.50	2.25	2.50	4.75	2.00		2.00
多摩立川			0.17	2.50	0.50		0.17	0.17		
多摩府中			0.60	0.80	0.80	0.40	0.10	0.60		0.10
多摩小平		0.67	2.33	7.83	0.67	0.50	0.33	1.67		0.17
島しょ			2.00					2.00		

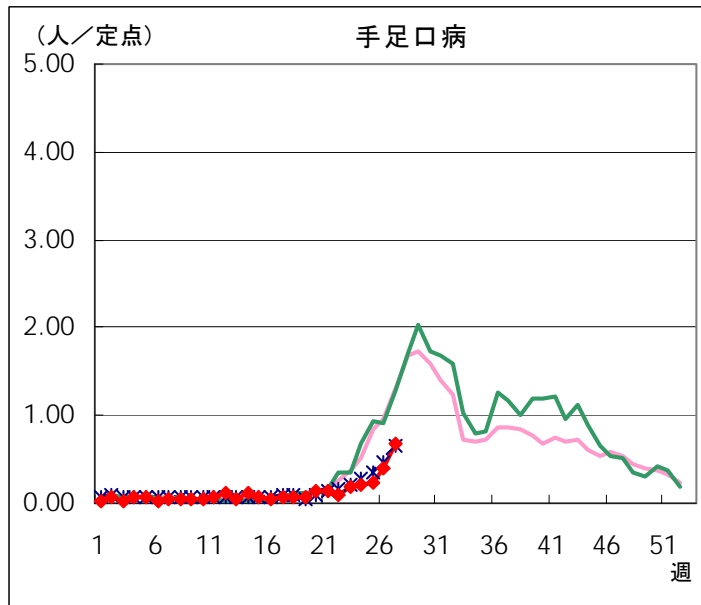
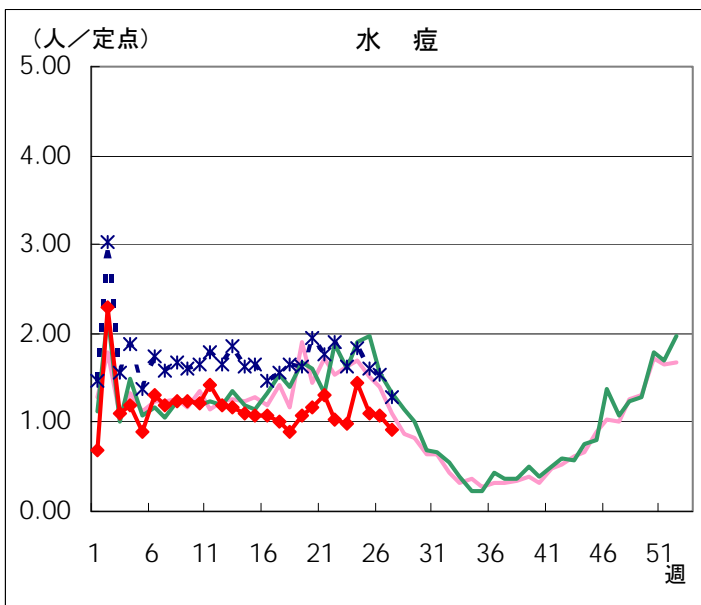
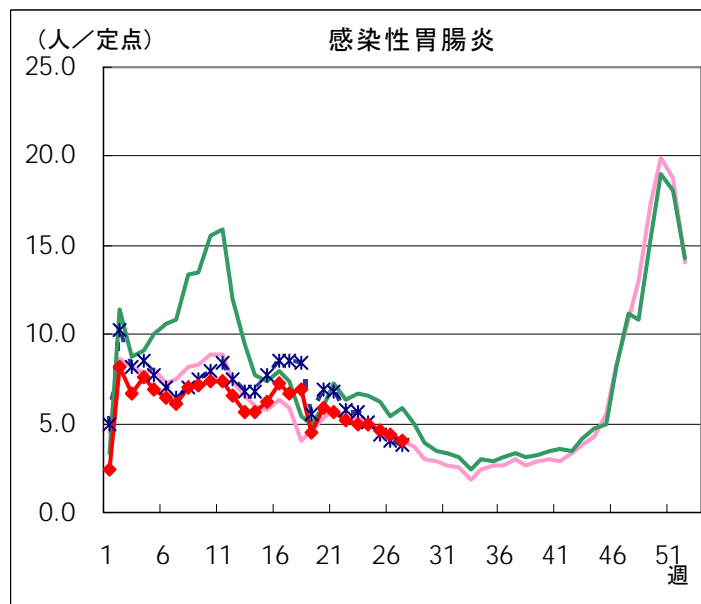
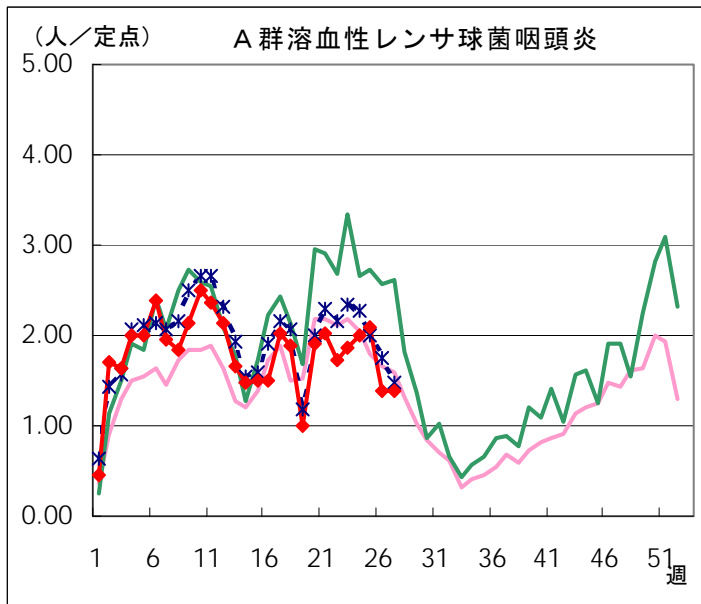
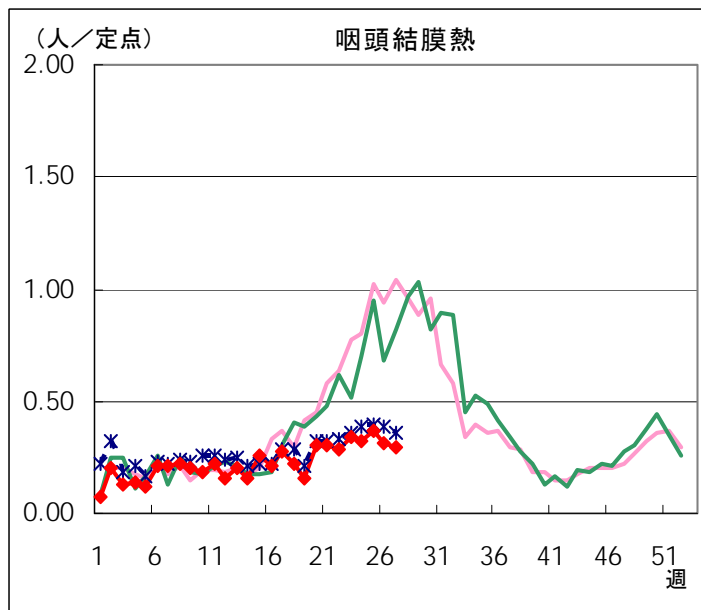
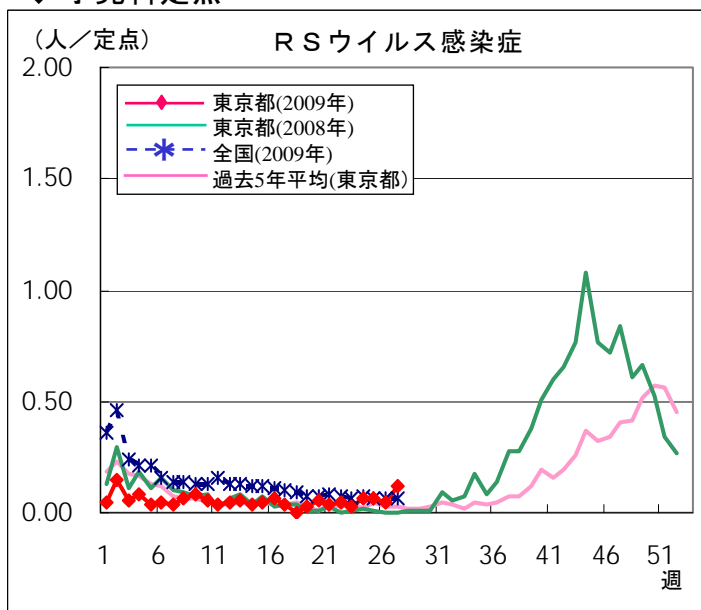
東京都	0.12	0.30	1.38	4.01	0.93	0.67	0.48	0.71	0.02	0.35
-----	------	------	------	------	------	------	------	------	------	------

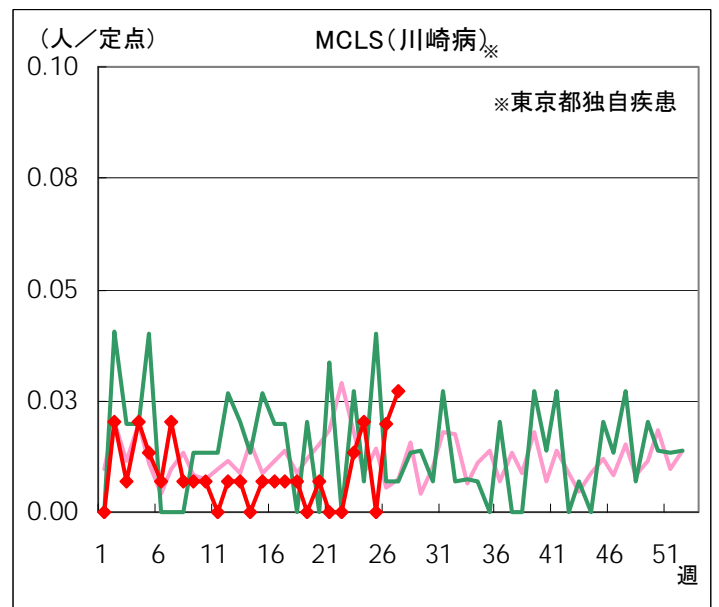
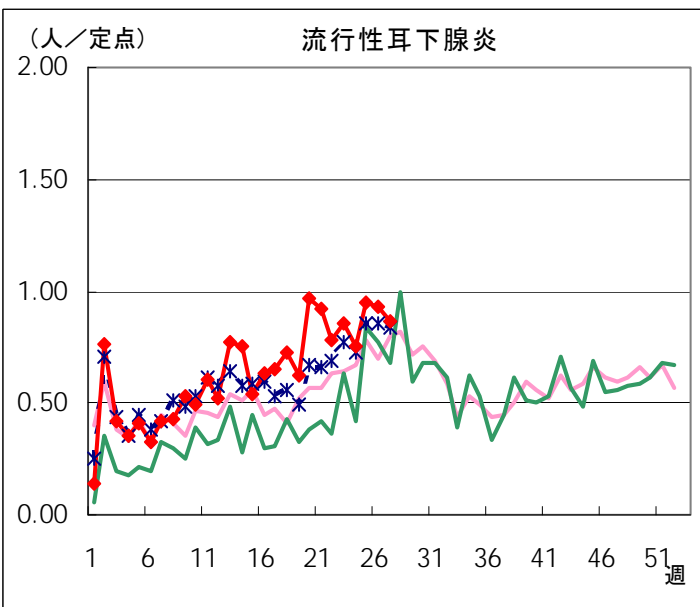
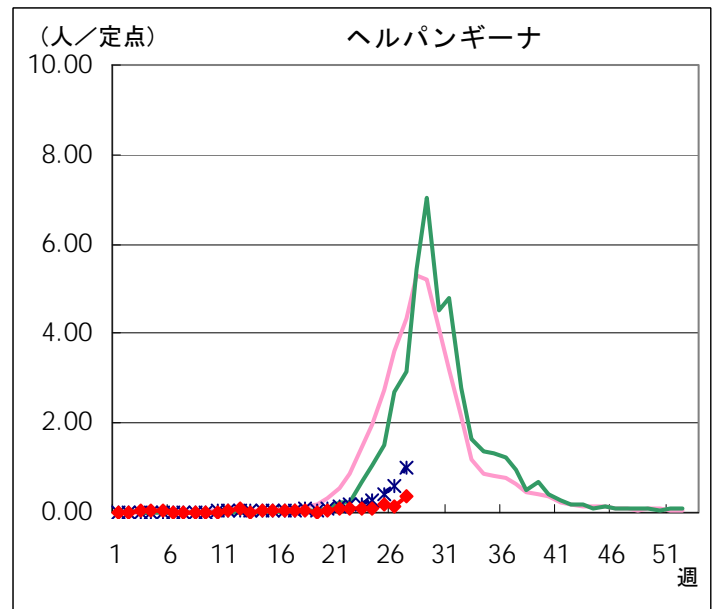
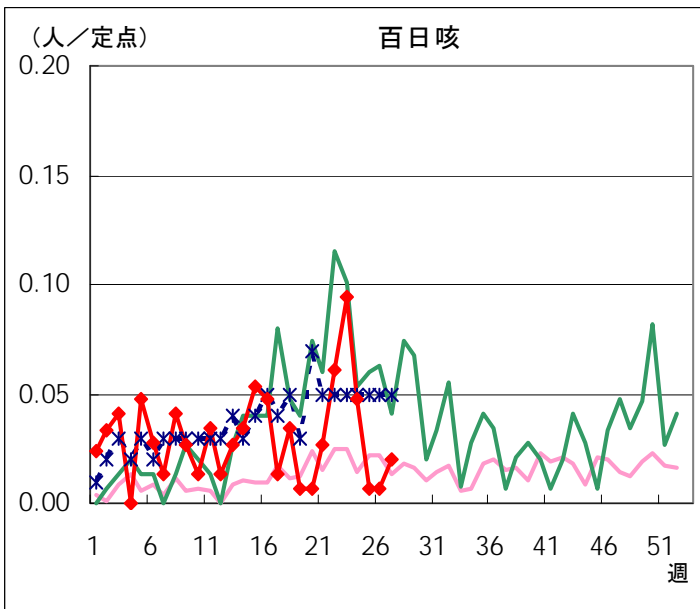
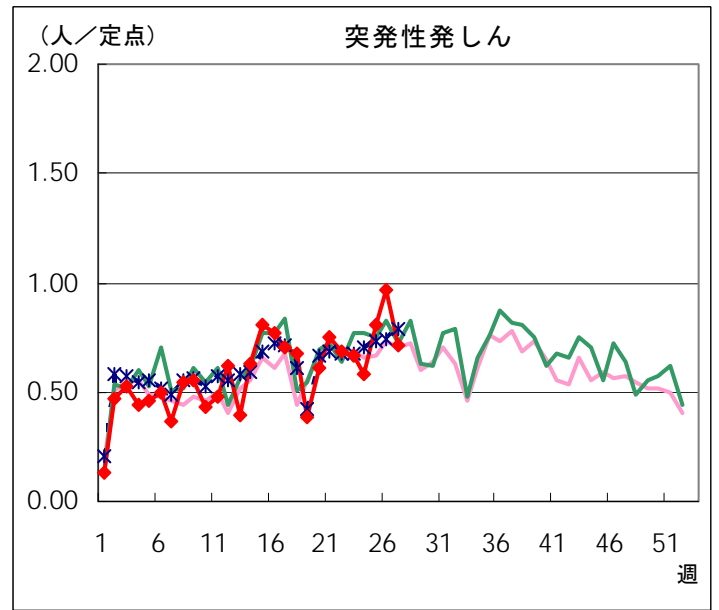
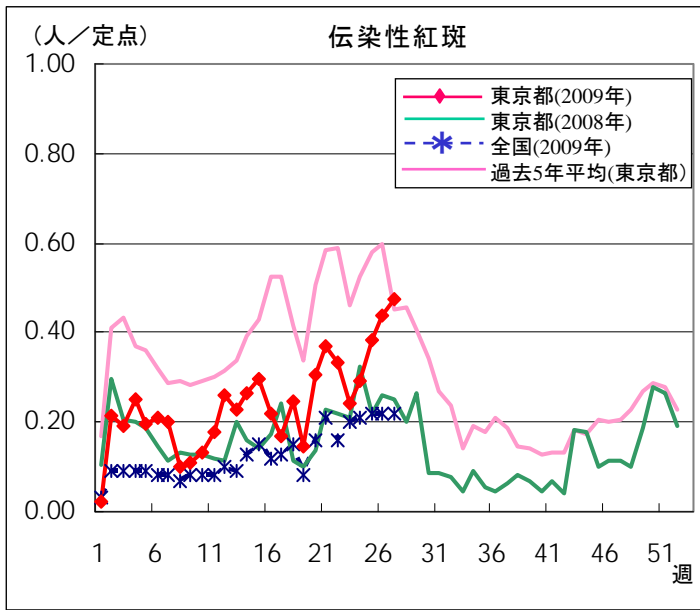
定点種別	小児科			インフルエンザ	眼科	
	流行性 耳下腺炎	不明 発しん症	MCLS (川崎病)	インフルエ ンザ	急性出血 性結膜炎	流行性 角結膜炎
千代田			0.25			
中央区						
みなと		0.33		0.13		
新宿区	0.17			0.11		2.50
文京						1.00
台東	1.00					
墨田区	1.00	0.33		0.17		
江東区	1.50					
品川区	0.50					
目黒区						1.00
大田区	0.56	0.11		0.06		0.50
世田谷	0.38			0.50		
渋谷区						
中野区	0.33			0.11		
杉並	0.50					1.00
池袋	0.67					
北区	0.67					
荒川区	0.50	2.00				
板橋区		0.33				
練馬区	0.40					0.50
足立	1.00			0.25	1.00	1.50
葛飾区	1.25				1.00	1.00
江戸川	1.00			0.08		
八王子市	7.75	0.50				1.00
西多摩						
南多摩	1.25					
町田	4.00	0.50		0.22		
多摩立川	0.67					0.50
多摩府中	0.20	0.30	0.10	0.05		
多摩小平	1.00		0.17			2.50
島しょ			1.00			

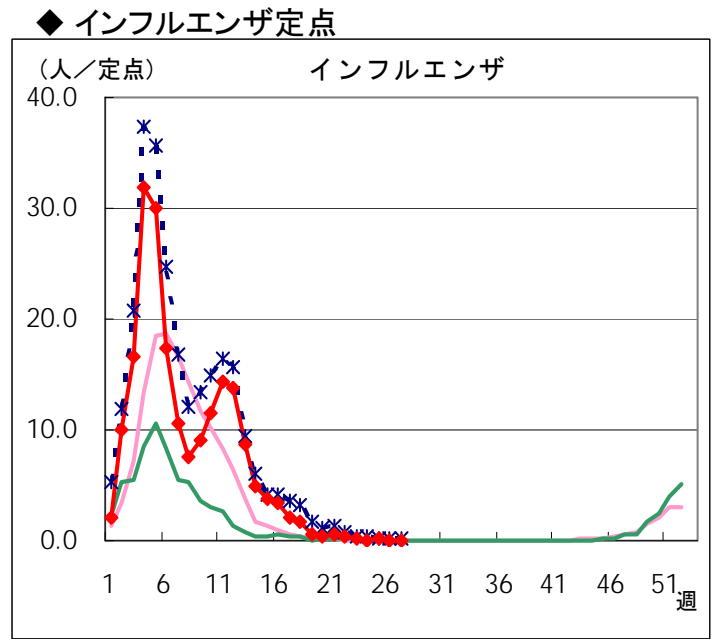
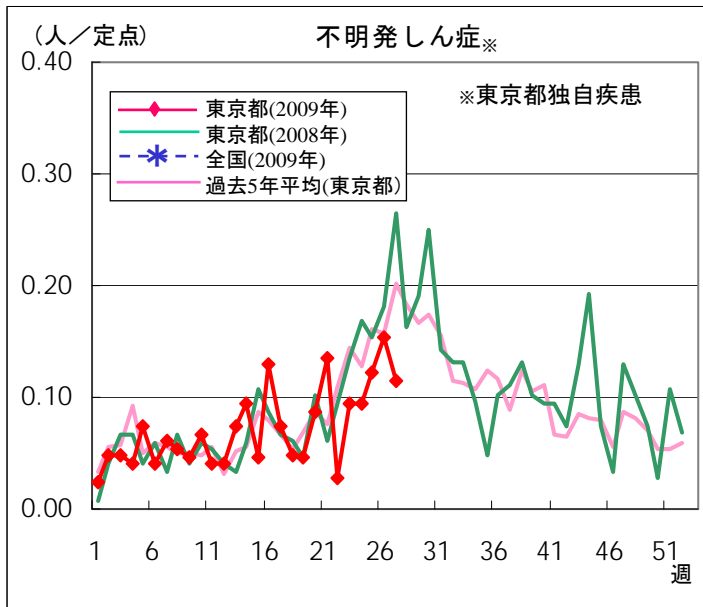
東京都	0.86	0.12	0.03	0.07	0.08	0.58
-----	------	------	------	------	------	------

定点把握対象疾患 報告数【週別発生状況】 2009年27週現在

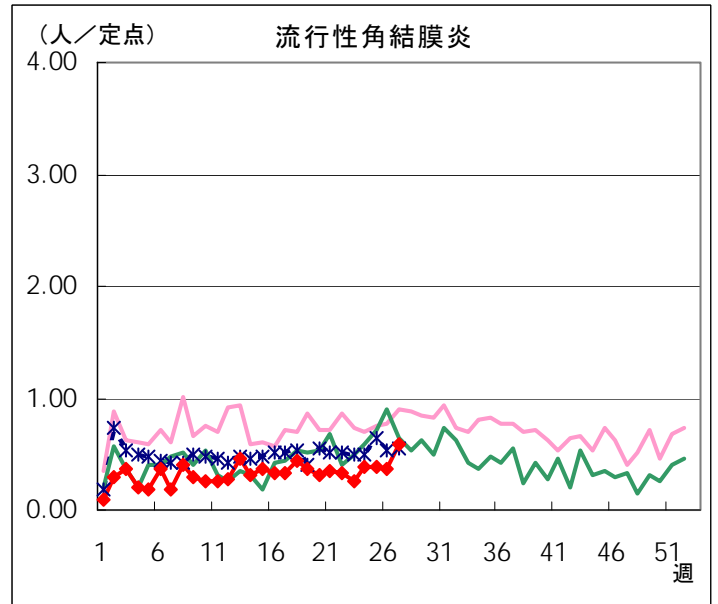
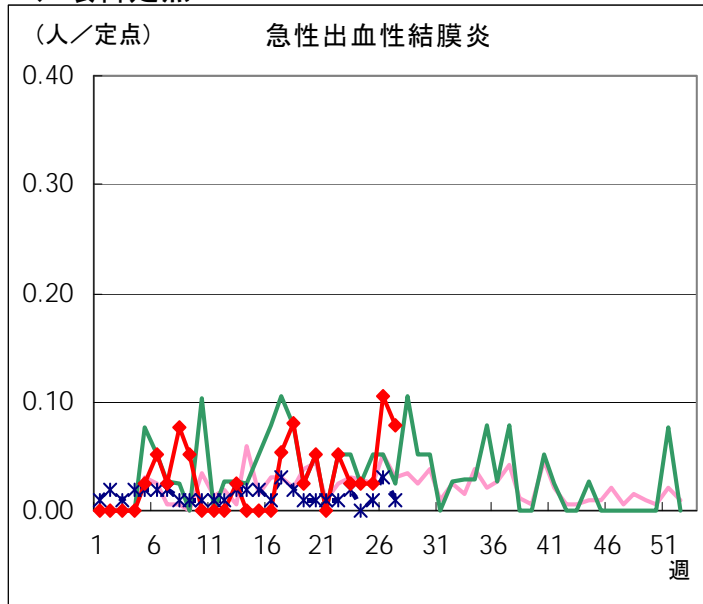
◆ 小児科定点



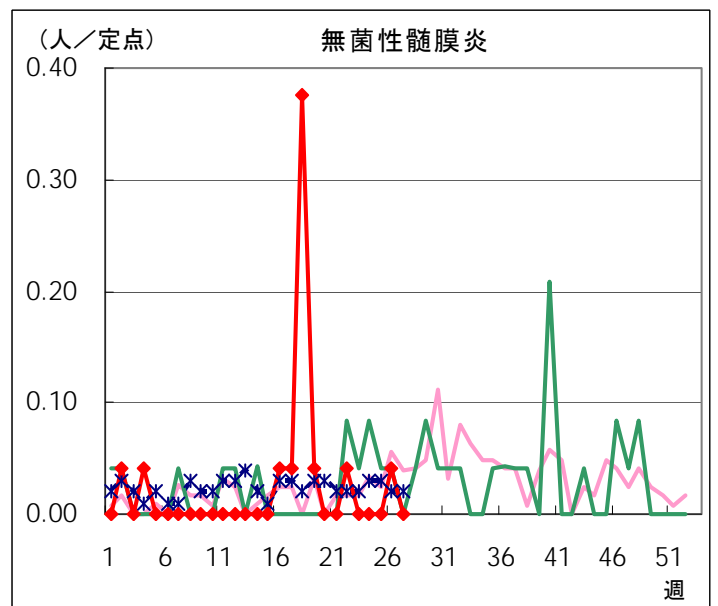
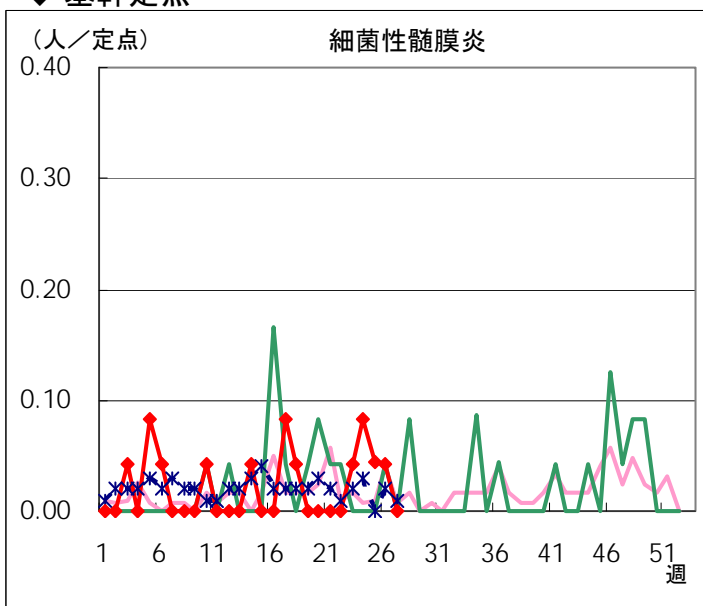


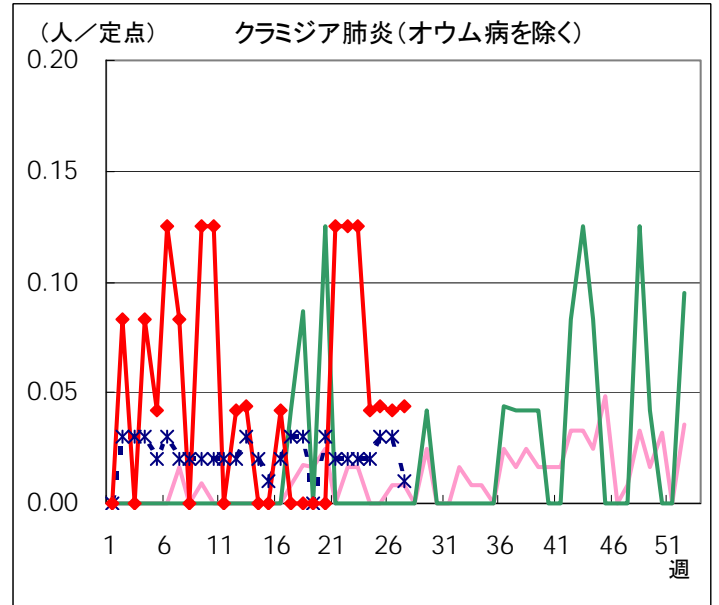
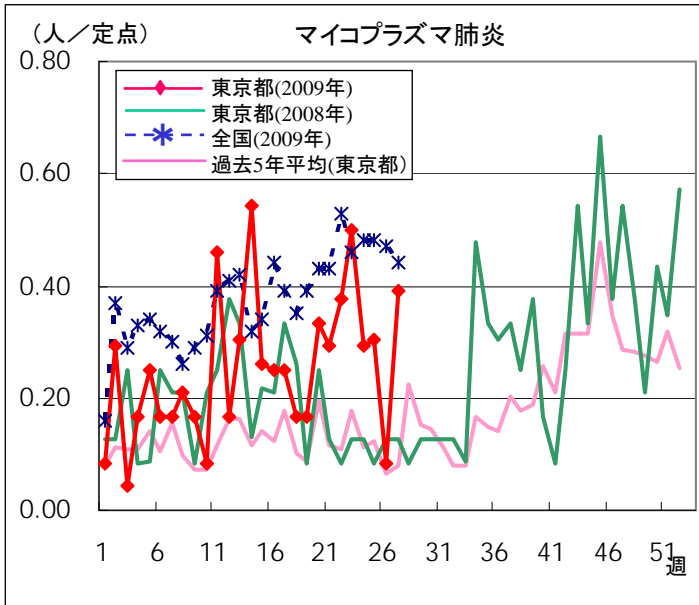


◆ 眼科定点

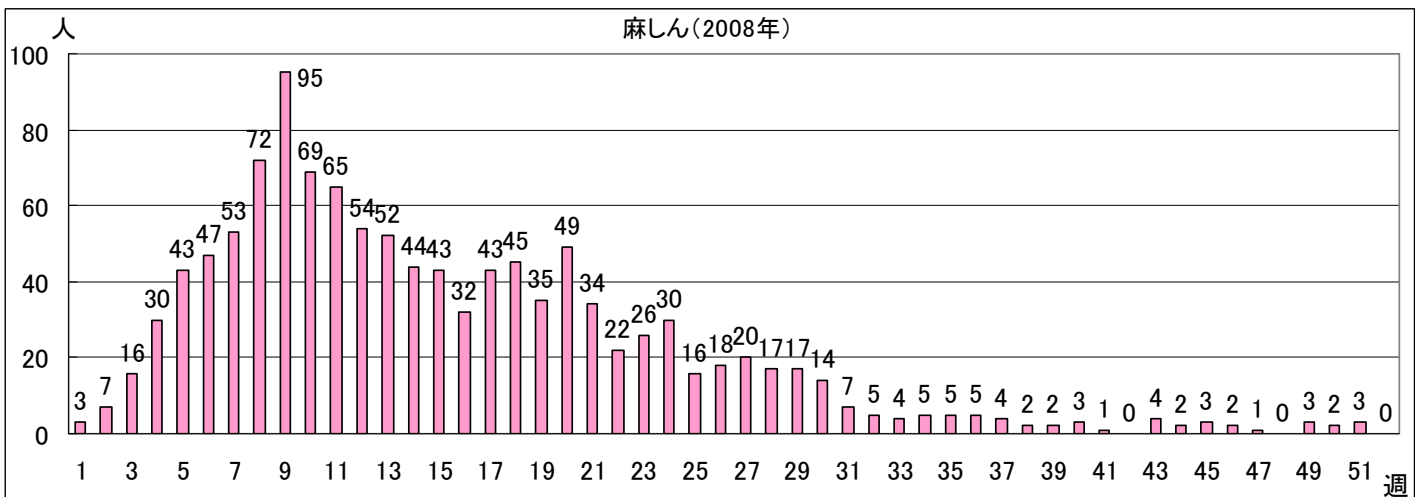
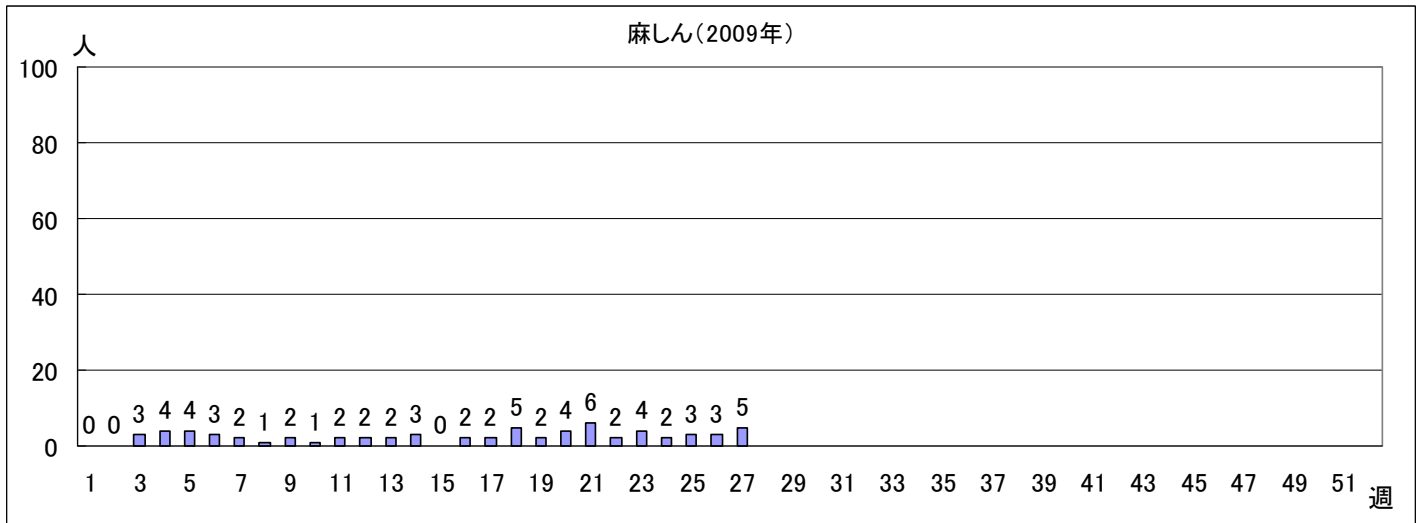


◆ 基幹定点





全数把握対象疾患 報告数【週別保健所受理状況】 2009年27週現在



病原体検査情報

◇定点(病原体)医療機関からの搬入検体

*原則として検体採取日の順に掲載しています。

検体採取日	臨床診断名	患者年齢	検査試料	検出病原体	検査法
6/5	百日咳	1	咽頭ぬぐい液	<i>B.pertussis</i>	分離同定 遺伝子
6/15	デング熱	49	血液	デングウイルス	遺伝子
6/18	RSウイルス感染症	1	咽頭拭い液	パラインフルエンザウイルス3型	
6/18	突発性発しん症	1	咽頭拭い液	ヒトヘルペスウイルス6型	
6/19	流行性耳下腺炎、髄膜炎	5	髄液	ムンプスウイルス	
6/19	感染性胃腸炎	1	糞便	アデノウイルス、エンテロウイルス	
6/22	肝炎	13	咽頭拭い液	EBウイルス	
6/22	流行性角結膜炎	45	結膜拭い液	アデノウイルス	
6/22	肝炎	12	咽頭拭い液	アデノウイルス	
6/22	咽頭結膜熱	1	咽頭拭い液	アデノウイルス、ライノウイルス	
6/22	流行性耳下腺炎、髄膜炎	4	髄液	EBウイルス、ムンプスウイルス	
6/23	突発性発しん	1	血液	EBウイルス	
6/23	感染性胃腸炎	5M	直腸拭い液	エンテロウイルス	
6/23	咽頭炎	2	咽頭拭い液	エンテロウイルス パラインフルエンザウイルス3型	
6/24	肺炎、咽頭炎	11M	咽頭拭い液	エンテロウイルス パラインフルエンザウイルス3型	
6/24	川崎病、上気道炎	9M	咽頭拭い液	アデノウイルス パラインフルエンザウイルス3型	
6/24	上気道炎	1	咽頭拭い液	アデノウイルス パラインフルエンザウイルス3型	
6/24	不明発しん症	9	咽頭拭い液	EBウイルス	
6/25	扁桃腺炎	8M	咽頭拭い液	パラインフルエンザウイルス3型	
6/25	気管支炎	4M	咽頭拭い液	エンテロウイルス パラインフルエンザウイルス3型	

検体採取日	臨床診断名	患者年齢	検査試料	検出病原体	検査法
6/26	不明発しん症	記載無し	咽頭拭い液	アデノウイルス、EBウイルス	遺伝子
6/26	不明発しん症	1	咽頭拭い液	アデノウイルス ヒトヘルペスウイルス6型	
記載無し	不明発しん症	記載無し	咽頭拭い液	ヒトヘルペスウイルス6型	

◇定点医療機関から搬入された検体の遺伝子検査法による亜型

亜型検出件数	インフルエンザウイルス			
	AH1型	AH3型	B型	swH1
26週	0	0	0	0
今シーズン累計	223	111	102	0

* swH1: 新型インフルエンザウイルス(ブタ由来インフルエンザウイルスA/H1N1)

オセルタミビル(タミフル)耐性ウイルス株の検出状況

7/8現在

調査方法	A/H1N1分離株	耐性株
感染症発生動向調査	33	33
学級閉鎖等	20	20

詳しくは<http://idsc.tokyo-eiken.go.jp/flu/>を参照下さい。

病原体検査情報 【検出病原体別・週別】

検出病原体		2009年							
		19週	20週	21週	22週	23週	24週	25週	26週
ウイルス	アデノウイルス	3	5	6	4	10	5	7	8
	ライノウイルス	1	3	2	2	7	2	3	1
	ポリオウイルス								
	コクサッキーウイルスA群				1				
	コクサッキーウイルスB群								
	エコーウイルス								
	エンテロウイルス71								
	その他のエンテロウイルス	2	4	1	3	3	3	3	5
	単純ヘルペスウイルス	1		1	1	2			
	水痘・帯状疱疹ウイルス								
	ヘルペスウイルス6/7	2	1	1	2	1	3	10	3
	EBウイルス	1	2	3	1	4	1	3	5
	サイトメガロウイルス		2	2		2	1		
	ムンプスウイルス	1		2		1	6		2
	麻疹ウイルス								
	風疹ウイルス								
	パルボウイルスB19								
	RSウイルス				1		1		
	ノロウイルス		7						
	ロタウイルス	3		2		1			
	インフルエンザウイルスAH1	1							
	インフルエンザウイルスAH3	2	3	1	1				
インフルエンザウイルスB	3	5							
デングウイルス(抗体を含む)								1	
その他のウイルス		1	1		5	9	4	7	
細菌	カンピロバクター	1					1		
	サルモネラ								
	腸管出血性大腸菌								
	その他の腸管系病原菌								
	溶血性レンサ球菌				3			1	
	その他の細菌				3	1	1		1
その他の病原体									

病原体検査情報【検出病原体別・臨床診断名別】

2009年19週～2009年26週

臨床診断名 検出病原体	インフル エンザ	上 気 道 炎	下 気 道 炎	感 染 性 胃 腸 炎	無 菌 性 髄 膜 炎	咽 頭 結 膜 熱	A 群 溶 連 菌 咽 頭 炎	流 行 性 角 結 膜 炎	ヘル パン ギー ナ	手 足 口 病	伝 染 性 紅 斑	不 明 発 し ん 症	流 行 性 耳 下 腺 炎	水 痘	麻 し ん	風 し ん	そ の 他	
搬入検体数	28	62	61	41	57	9	1	11	1	3	2	29	11				126	
ウ イ ル ス	アデノウイルス		12	5	6	1	4	1	1	1		8					9	
	ライノウイルス		5	6			2					1	2				5	
	ポリオウイルス																	
	コクサッキーウイルスA群									1								
	コクサッキーウイルスB群																	
	エコーウイルス																	
	エンテロウイルス71																	
	その他のエンテロウイルス		9	5		3	1			1		2					3	
	単純ヘルペスウイルス		1	1		1		1										1
	水痘・帯状疱疹しんウイルス																	
	ヘルペスウイルス6/7		2			1						10						10
	EBウイルス		1	1		7						6	1					4
	サイトメガロウイルス			1		1						1	1					3
	ムンプスウイルス					6								2				4
	麻しんウイルス																	
	風しんウイルス																	
	パルボウイルスB19																	
	RSウイルス			2														
	ノロウイルス				4								1					2
	ロタウイルス			3	3													
インフルエンザウイルスAH1	1																	
インフルエンザウイルスAH3	7																	
インフルエンザウイルスB	7	1																
デングウイルス(抗体を含む)																	1	
その他のウイルス		11	12	2													2	
細 菌	カンピロバクター				2													
	サルモネラ																	
	腸管出血性大腸菌																	
	その他の腸管系病原菌																	
	溶血性レンサ球菌							1									3	
その他の細菌		1	3														2	
その他の病原体																		