

---

INFECTIOUS DISEASES WEEKLY REPORT

# TOKYO IDWR

東京都感染症情報センター

## 東京都感染症週報

2009年第45週  
(11月2日～11月8日)

\* 2009年11月11日現在の情報により作成しています。  
最新のデータは「Web版感染症発生動向」をご覧ください。  
<http://survey.tokyo-eiken.go.jp/>

平成21(2009)年11月12日発行

編集・発行

東京都健康安全研究センター疫学情報室

電話：03-3363-3213(直通)  
FAX：03-5332-7365  
e-mail：idsc@tokyo-eiken.go.jp

---

## 全数把握対象疾患 報告数 2009年45週

分類	対象疾患	東京都(保健所受理週)				全国(診断週)		
		42週	43週	44週	45週	年累計	45週	年累計
一類	エボラ出血熱							
	クリミア・コンゴ出血熱							
	痘そう							
	南米出血熱							
	ペスト							
	マールブルグ病							
	ラッサ熱							
二類	急性灰白髄炎							
	結核	47	71	49	26	3429	225	22140
	ジフテリア							
	重症急性呼吸器症候群 *1 鳥インフルエンザ (H5N1)							
三類	コレラ		1			3		15
	細菌性赤痢	2		1		39	1	152
	腸管出血性大腸菌感染症	4	9	7	2	289	37	3524
	腸チフス					10	1	25
	バラチフス	1				11	1	22
四類	E型肝炎					6		45
	ウエストナイル熱							
	A型肝炎	1		1	1	20	1	104
	エキノкокクス症					1		19
	黄熱							
	オウム病					1		19
	オムスク出血熱							
	回帰熱							
	キャサナル森林病							
	Q熱					1		2
	狂犬病							
	コクシジオイデス症					1		2
	サル痘							
	腎症候性出血熱							
	西部ウマ脳炎							
	ダニ媒介脳炎							
	炭疽							
	つつが虫病	1				3	15	156
	デング熱	1		4	1	31	1	81
	東部ウマ脳炎							
	鳥インフルエンザ (H5N1を除く)							
	ニパウイルス感染症							
	日本紅斑熱						5	108
	日本脳炎							2
	発しんチフス							
	ハンタウイルス肺症候群							
	Bウイルス病							
	鼻疽							
	ブルセラ症					1		2
	ベネズエラウマ脳炎							
	ヘンドラウイルス感染症							
	ボツリヌス症							
マラリア	1	1			25		53	
野兔病								
ライム病					1		7	
リッサウイルス感染症								
リフトバレー熱								
類鼻疽								
レジオネラ症			2		45	5	576	
レプトスピラ症							12	
ロッキー山紅斑熱								

分類	対象疾患	東京都(保健所受理週)					全国(診断週)	
		42週	43週	44週	45週	年累計	45週	年累計
五類 (全数届出)	アメーバ赤痢	2	2	3	4	123	7	663
	ウイルス性肝炎(A型・E型を除く)		1	1		31	2	188
	急性脳炎 *2	1	7	1	1	35	10	310
	クリプトスポリジウム症	1				2		14
	クロイツフェルト・ヤコブ病				2	14	1	112
	劇症型溶血性レンサ球菌感染症					9	1	90
	後天性免疫不全症候群	7	8	5	7	406	8	1207
	ジアルジア症		1	1		21		64
	髄膜炎菌性髄膜炎					1		9
	先天性風しん症候群							1
	梅毒	4	2	4	4	171	3	588
	破傷風					6	1	103
	バンコマイシン耐性黄色ブドウ球菌感染症							
	バンコマイシン耐性腸球菌感染症	1				12	2	88
	風しん	1	1			18		139
麻しん	1	1		2	104	5	689	
新型※	新型インフルエンザ ※2 ※3	—	—	—	—	1187	—	5038
2009/11/11計								

\*1 病原体がコロナウイルス属SARSコロナウイルスであるものに限る。

\*2 ウエストナイル脳炎、西部ウマ脳炎、ダニ媒介性脳炎、東部ウマ脳炎、日本脳炎、ベネズエラウマ脳炎及びリフトバレー熱を除く。

※新型インフルエンザ等感染症 ※2 2009年4月28日に指定された。2009年4月28日から7月23日の期間は全数届出。  
2009年7月24日から8月24日の期間は集団発生事例に関連した届出。

※3全国集計は7月24日6:00現在の国内発生の累計値(検査対象者を含まない。)

### (全数把握対象疾患のコメント)

〈二類感染症〉

**結核 26件** 肺結核18件、その他の結核4件、無症状病原体保有者4件で、推定感染地は国内23件、国内及び国外2件、中国(上海)1件、年齢は20歳代6件、30歳代6件、40歳代2件、50歳代2件、60歳代4件、70歳代4件、80歳代2件であった。

〈三類感染症〉

**腸管出血性大腸菌感染症 2件** どちらも無症状病原体保有者、血清型・毒素型はO157(VT2)で、年齢は30歳代1件、40歳代1件であった。

〈四類感染症〉

**A型肝炎 1件** 推定感染地はアルゼンチンで、感染経路は飲食物による経口感染であった。

**デング熱 1件** 推定感染地はマレーシア(クアラルンプール)である。

〈五類感染症〉

**アメーバ赤痢 4件** 全て腸管アメーバ症で、推定感染地は国内3件、国外1件、推定感染経路は飲食物による経口感染1件、性的接触2件(同性間1件、異性間1件)、その他(不明)1件であった。

**急性脳炎 1件** 病原体は新型インフルエンザウイルスで、年齢は10歳未満であった。

**クロイツフェルト・ヤコブ病 2件** どちらも古典型CJDで、年齢は60歳代1件、70歳代1件であった。

**後天性免疫不全症候群 7件** 無症候キャリア3件、AIDS4件。無症候キャリアの年齢は20歳代2件、40歳代1件、AIDS患者の年齢は30歳代2件、40歳代2件である。推定感染地は全て国内、推定感染経路は性的接触(同性間)6件、不明1件であった。

**梅毒 4件** 早期顕症梅毒Ⅰ期1件、早期顕症梅毒Ⅱ期3件で、推定感染地は全て国内、推定感染経路は性的接触(同性間1件、異性間2件、不明1件)であった。

**麻しん 2件** 麻しん(検査診断例)1件、麻しん(臨床診断例)1件で、年齢は5歳未満1件、20歳代1件、麻しん含有ワクチン接種歴は無し1件、1回1件であった。

## 定点把握対象疾患 報告数 2009年45週

定点種別	対象疾患	2009年					報告 医療 機関数	定点 医療 機関数
		42週	43週	44週	45週 (定点当たり)			
小児科	RSウイルス感染症	12	12	14	16	0.11	147	150
	咽頭結膜熱	5	11	5	10	0.07		
	A群溶血性レンサ球菌咽頭炎	98	114	132	107	0.73		
	感染性胃腸炎	315	324	324	309	2.10		
	水痘	47	72	74	77	0.52		
	手足口病	119	75	50	57	0.39		
	伝染性紅斑	21	16	12	12	0.08		
	突発性発しん	78	93	71	66	0.45		
	百日咳	0	2	6	2	0.01		
	ヘルパンギーナ	32	29	21	17	0.12		
	流行性耳下腺炎	81	117	80	83	0.56		
	不明発しん症 (注1)	5	16	10	5	0.03		
MCLS(川崎病) (注1)	1	2	1	2	0.01			
インフルエンザ	インフルエンザ (注2)	6,481	7,301	8,073	7,246	25.34	286	290
眼科	急性出血性結膜炎	1	2	2	1	0.03	39	39
	流行性角結膜炎	12	17	16	14	0.36		
基幹	細菌性髄膜炎 (注3)	0	1	0	1	0.05	21	24
	無菌性髄膜炎	0	0	0	0	0.00		
	マイコプラズマ肺炎	9	5	5	3	0.14		
	クラミジア肺炎(オウム病を除く)	0	2	2	0	0.00		
2009/11/11集計								

(注1) 不明発しん症、MCLS(川崎病)は東京都が独自に指定する疾患である。

(注2) 鳥インフルエンザ感染症を除く。

(注3) 髄膜炎菌性髄膜炎を除く。

# 風しん、麻しん、成人麻しんは2008年第1週より全数把握対象疾患に変更。

### (定点把握対象疾患のコメント)

・インフルエンザの定点当たり報告数は減少した。しかし依然として警報が出ている状況であり、注意が必要である。

### (定点医療機関からのコメント)

中野区保健所管内定点医療機関

・A群溶血性レンサ球菌咽頭炎:典型的な溶血性レンサ球菌咽頭炎が増えています。親はインフルエンザと決めて来院しますので注意が必要です。

\*インフルエンザに関するコメントは13～14頁にまとめて記載しました。

## 定点把握対象疾患 報告数【年齢階級別】 2009年45週

定点種別	小児科									
	RSウイルス感染症	咽頭結膜熱	A群溶血性レンサ球菌咽頭炎	感染性胃腸炎	水痘	手足口病	伝染性紅斑	突発性発しん	百日咳	ヘルパンギーナ
～5か月	5			1	2	1		1		
～11か月	3	3	1	20	5	1	1	23		3
1歳	3	1	2	33	8	16	2	38		5
2歳	4	1		39	16	21		2		1
3歳		3	10	25	9	4	1			3
4歳	1	1	11	30	13	8				2
5歳		1	16	23	9	3	5	2		
6歳			10	19	6	1	2			1
7歳			17	14			1			
8歳			12	15	2					1
9歳			6	18	3					
10～14歳			14	25	3	2				
15～19歳			1	5						
20～29歳			7	42	1				2	1
30～39歳										
40～49歳										
50～59歳										
60～69歳										
70～79歳										
80歳以上										
合計	16	10	107	309	77	57	12	66	2	17
先週比	2	5	-25	-15	3	7		-5	-4	-4

注：小児科定点把握対象疾患の「20～29歳」は「20歳以上」と読み替える。  
眼科定点把握対象疾患のうち、「70～79歳」は「70歳以上」と読み替える。

定点種別	小児科			インフルエンザ	眼科	
	流行性耳下腺炎	不明発しん症	MCLS(川崎病)	インフルエンザ	急性出血性結膜炎	流行性角結膜炎
～5か月				19		
～11か月	2		1	27		
1歳	3	1		142		
2歳	14	2	1	170		
3歳	16			270		1
4歳	11			325		
5歳	11			435		
6歳	7			491		
7歳	7			608		
8歳	5	1		605		
9歳	2			564		
10～14歳	4	1		1912		
15～19歳				622		
20～29歳	1			381		6
30～39歳				334	1	2
40～49歳				257		2
50～59歳				56		2
60～69歳				17		1
70～79歳				10		
80歳以上				1		
合計	83	5	2	7246	1	14
先週比	3	-5	1	-827	-1	-2

注：小児科定点把握対象疾患の「20～29歳」は「20歳以上」と読み替える。  
眼科定点把握対象疾患のうち、「70～79歳」は「70歳以上」と読み替える。

### 全数把握対象疾患 (風しん、麻しん)報告数

【年齢階級別】 2009年45週

	風しん	麻しん
0歳		
1歳		1
2歳		
3歳		
4歳		
5歳		
6歳		
7歳		
8歳		
9歳		
10～14歳		
15～19歳		
20～29歳		1
30～39歳		
40～49歳		
50～59歳		
60～69歳		
70～79歳		
80歳以上		
合計		2

## 定点把握対象疾患 報告数【保健所別】 2009年45週

定点種別	小児科									
	RSウイルス 感染症	咽頭結膜熱	A群溶血性 レンサ球菌 咽頭炎	感染性 胃腸炎	水痘	手足口病	伝染性 紅斑	突発性 発しん	百日咳	ヘルパン ギーナ
千代田			1			3				
中央区				11				1		
みなと	5	4	4	14	5			7		
新宿区			1	3		1		1		
文京		2						1		
台東			1	6	1		1			
墨田区			3	3		7				
江東区			3	7		1	1	5		
品川区	2		4	13	1	2		5		1
目黒区				1		1				
大田区			4	40	10	1	1	2	1	3
世田谷			2	12	2	3	1	2		
渋谷区	3			8	2	1	1			
中野区			7	24				1		1
杉並			2	33	2	2		6		
池袋					1			2		
北区				2	1	3		3		
荒川区		1	6	3	3	1				
板橋区			2	3	2			1		
練馬区			3	1	1	1		1		
足立			1	9	4	5		1		
葛飾区			1	13	2	6	2	4		
江戸川			6	8	2	3	2	2		1
八王子市	3	1	20	20	9	2	1	3		1
西多摩			1	9	4			4		
南多摩	1		1	10	1			2	1	1
町田			20	23	16	3	2	4		8
多摩立川			2	9	1	2				
多摩府中			3	5	1			2		
多摩小平	2	2	9	19	6	9		6		1
島しょ										
東京都合計	16	10	107	309	77	57	12	66	2	17

全数把握対象疾患  
(風しん、麻しん)報告数

【保健所別】 2009年45週

定点種別	小児科			インフルエンザ	眼科	
	流行性 耳下腺炎	不明 発しん症	MCLS (川崎病)	インフルエ ンザ	急性出血 性結膜炎	流行性 角結膜炎
千代田	1			20		
中央区		1		33		
みなと	6		1	163		
新宿区		1		187		3
文京				78		
台東				134		
墨田区	2			125		1
江東区	4			217		
品川区				237		
目黒区				37		
大田区	1			405		
世田谷				395		
渋谷区	1			70		
中野区	6			165		1
杉並	1			311		
池袋				145		
北区	2			178		
荒川区	1			138		1
板橋区				151		1
練馬区	3			226		
足立	4			260		2
葛飾区	10			271	1	
江戸川	7			456		
八王子市	10	2		390		2
西多摩	4			238		
南多摩	3			295		
町田	5	1		586		
多摩立川				260		1
多摩府中	4		1	537		
多摩小平	8			533		2
島しょ				5		

	風しん	麻しん
千代田		
中央区		
みなと		1
新宿区		
文京		
台東		
墨田区		
江東区		
品川区		
目黒区		
大田区		
世田谷		
渋谷区		
中野区		
杉並		
池袋		
北区		
荒川区		
板橋区		
練馬区		
足立		
葛飾区		
江戸川		
八王子市		
西多摩		
南多摩		
町田		
多摩立川		
多摩府中		1
多摩小平		
島しょ		

東京都合計	83	5	2	7,246	1	14
-------	----	---	---	-------	---	----

東京都合計		2
-------	--	---

## 定点把握対象疾患 報告数【保健所別・定点当たり】 2009年45週

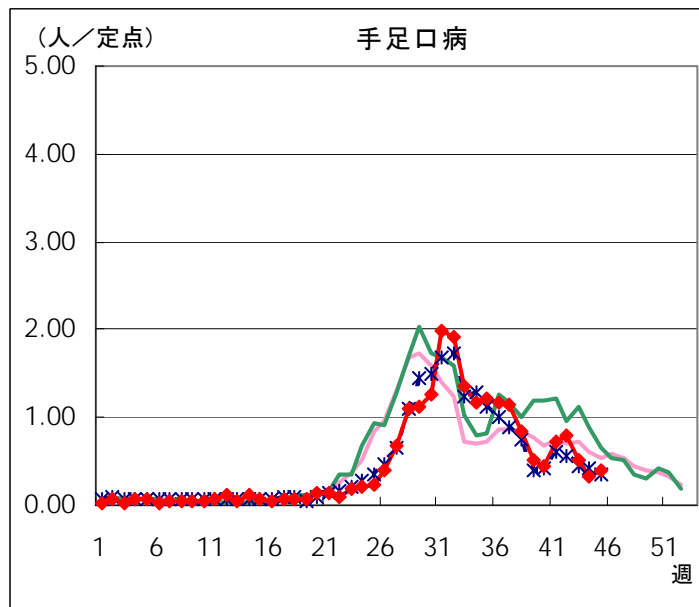
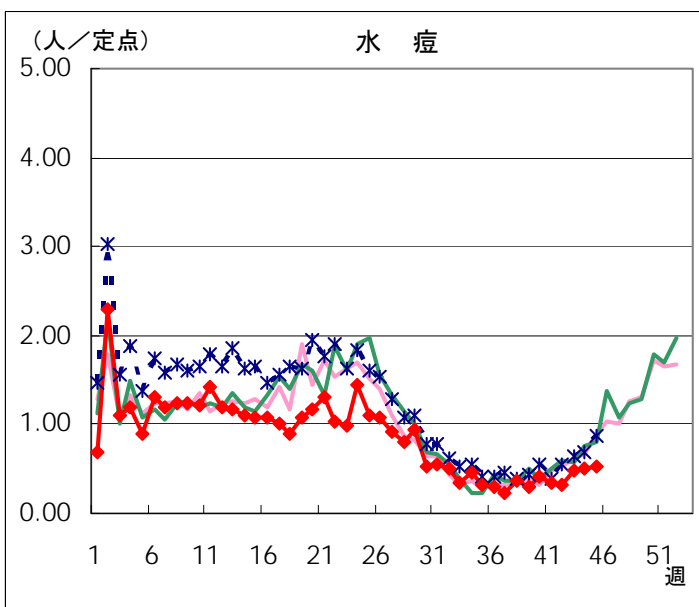
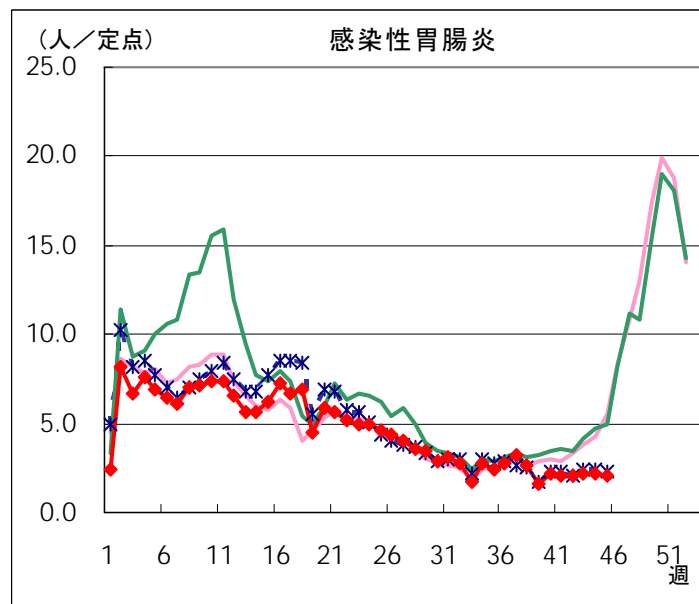
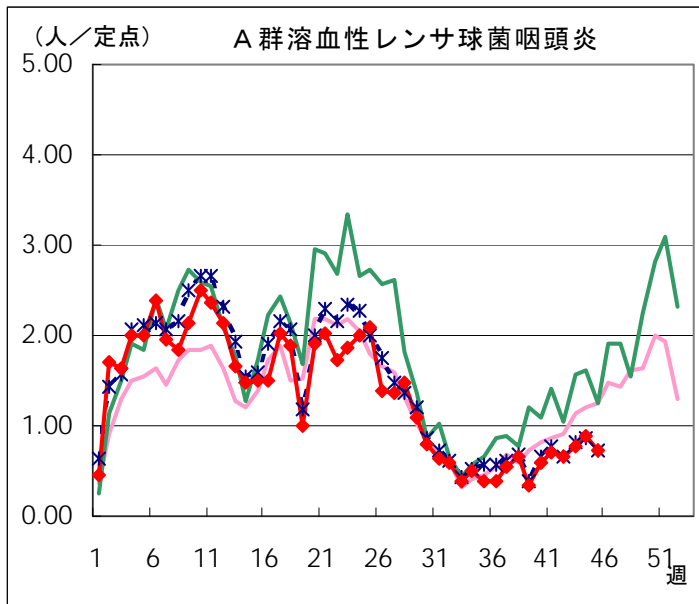
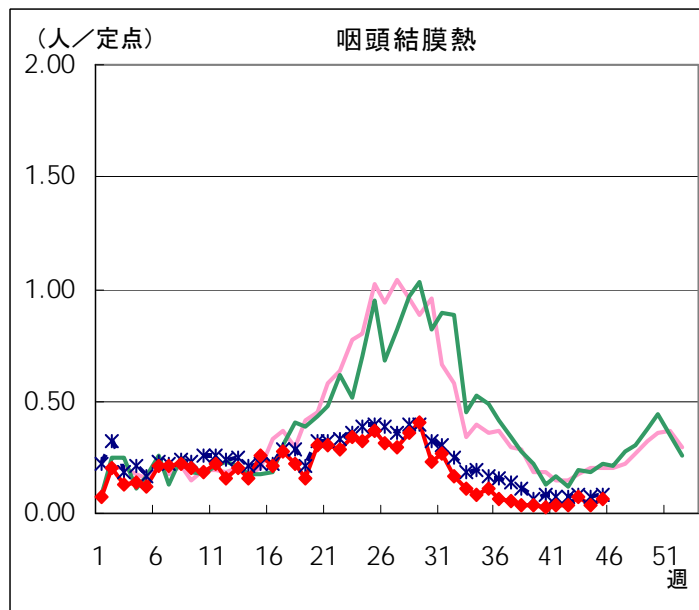
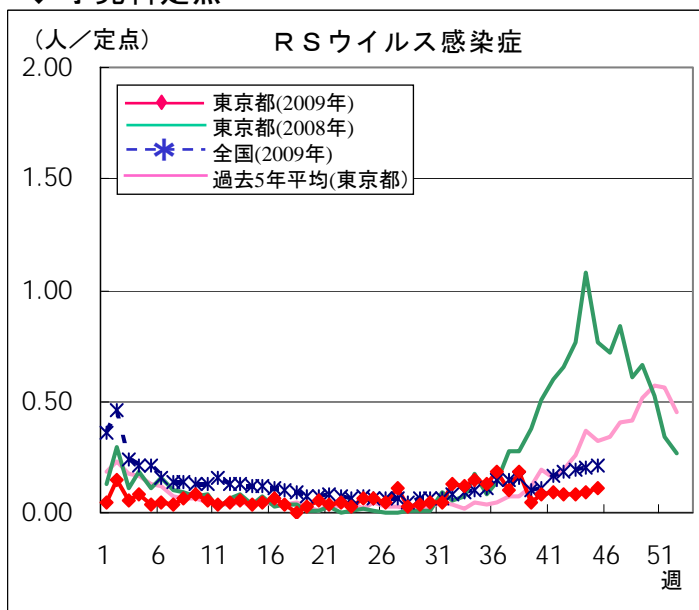
定点種別	小児科									
	RS ウイルス 感染症	咽頭 結膜熱	A群溶血性 レンサ球菌 咽頭炎	感染性 胃腸炎	水痘	手足口病	伝染性 紅斑	突発性 発しん	百日咳	ヘルパン ギーナ
千代田			0.33			1.00				
中央区				5.50				0.50		
みなと	0.83	0.67	0.67	2.33	0.83			1.17		
新宿区			0.17	0.50		0.17		0.17		
文京		0.67						0.33		
台東			0.33	2.00	0.33		0.33			
墨田区			1.00	1.00		2.33				
江東区			0.75	1.75		0.25	0.25	1.25		
品川区	0.33		0.67	2.17	0.17	0.33		0.83		0.17
目黒区				0.33		0.33				
大田区			0.44	4.44	1.11	0.11	0.11	0.22	0.11	0.33
世田谷			0.25	1.50	0.25	0.38	0.13	0.25		
渋谷区	0.75			2.00	0.50	0.25	0.25			
中野区			1.17	4.00				0.17		0.17
杉並			0.33	5.50	0.33	0.33		1.00		
池袋					0.20			0.40		
北区				0.50	0.25	0.75		0.75		
荒川区		0.50	3.00	1.50	1.50	0.50				
板橋区			0.33	0.50	0.33			0.17		
練馬区			0.60	0.20	0.20	0.20		0.20		
足立			0.20	1.80	0.80	1.00		0.20		
葛飾区			0.25	3.25	0.50	1.50	0.50	1.00		
江戸川			1.20	1.60	0.40	0.60	0.40	0.40		0.20
八王子市	0.75	0.25	5.00	5.00	2.25	0.50	0.25	0.75		0.25
西多摩			0.20	1.80	0.80			0.80		
南多摩	0.25		0.25	2.50	0.25			0.50	0.25	0.25
町田			5.00	5.75	4.00	0.75	0.50	1.00		2.00
多摩立川			0.33	1.50	0.17	0.33				
多摩府中			0.33	0.56	0.11			0.22		
多摩小平	0.33	0.33	1.50	3.17	1.00	1.50		1.00		0.17
島しょ										
東京都	0.11	0.07	0.73	2.10	0.52	0.39	0.08	0.45	0.01	0.12

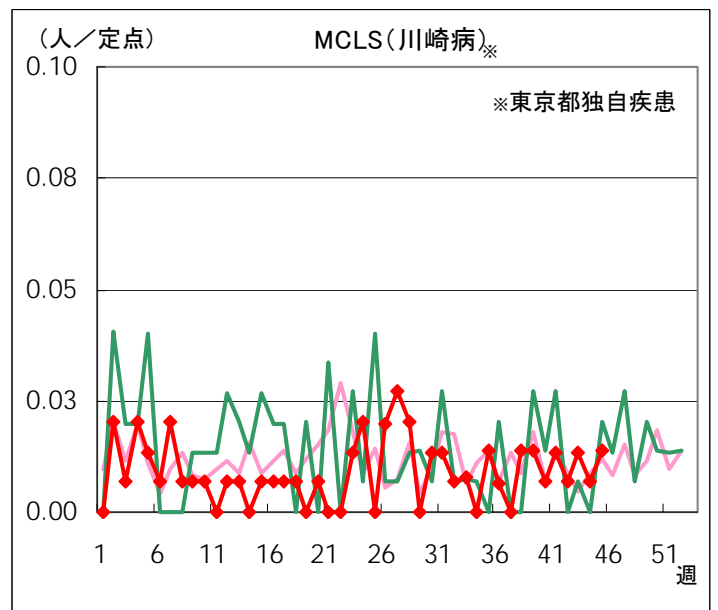
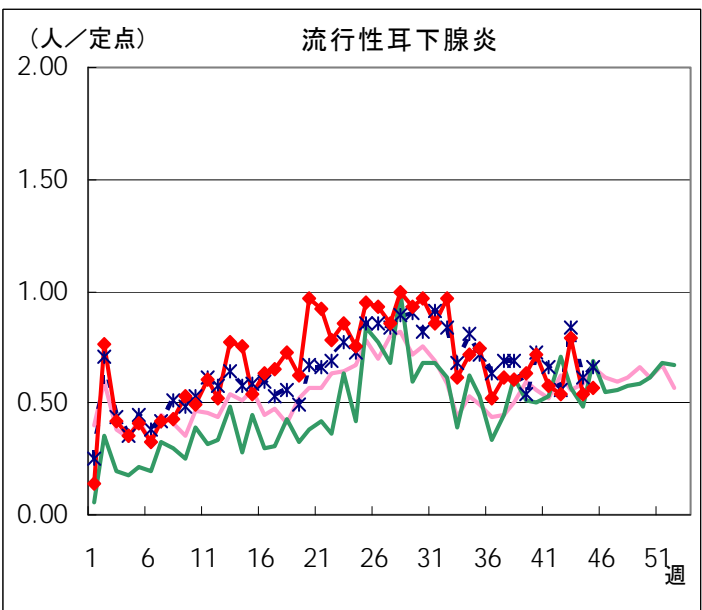
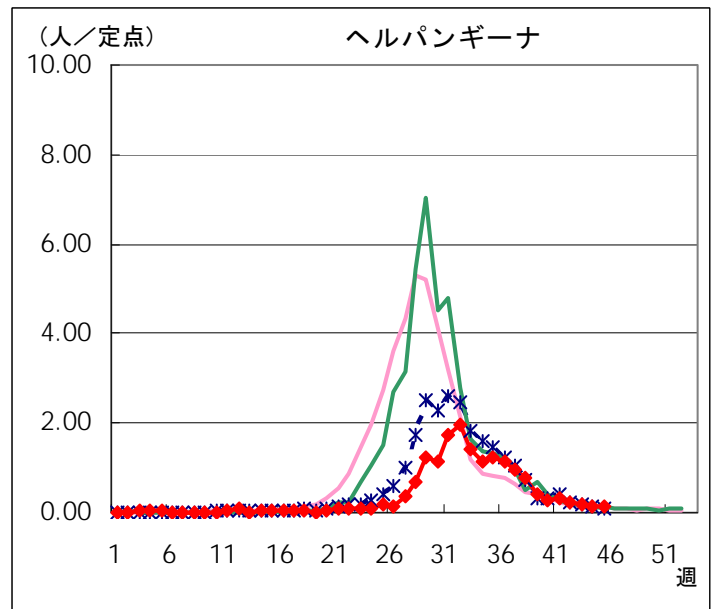
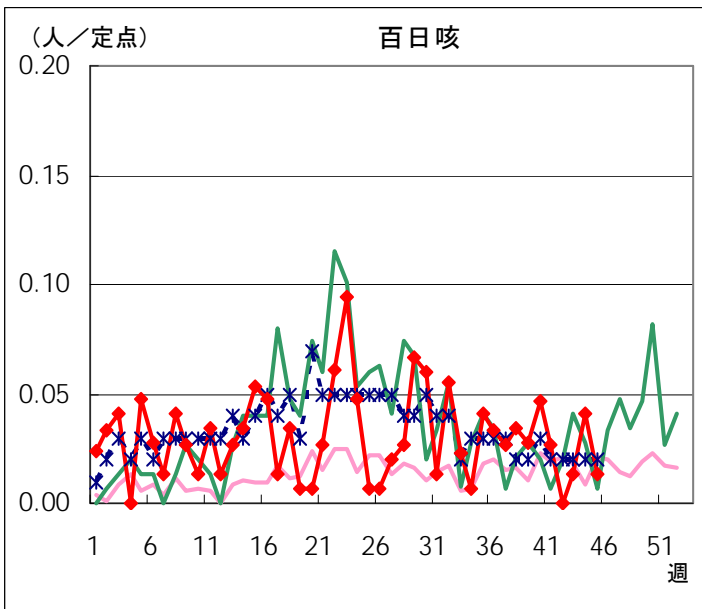
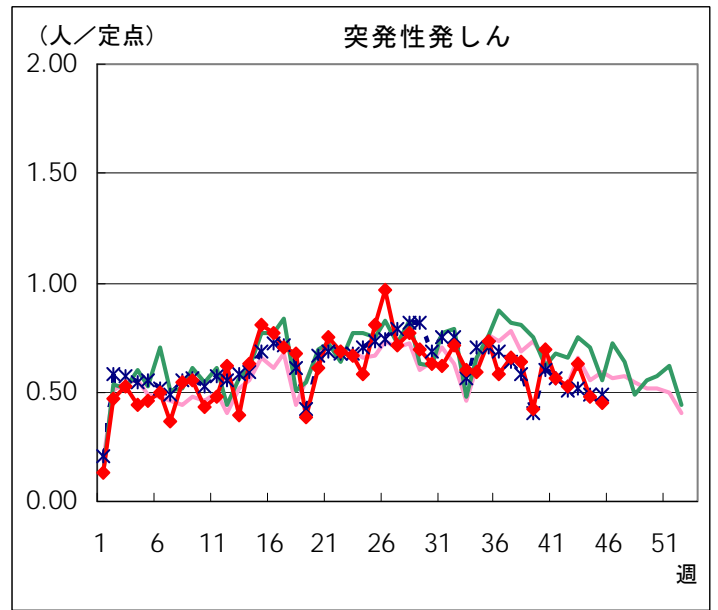
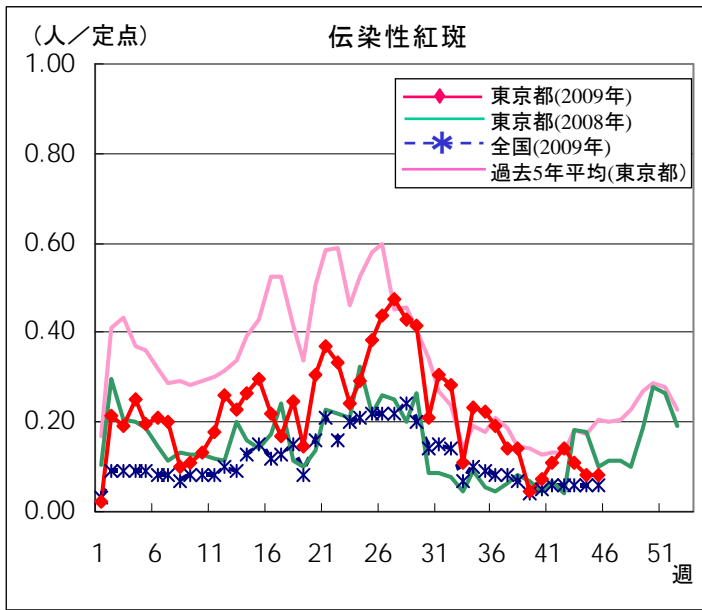


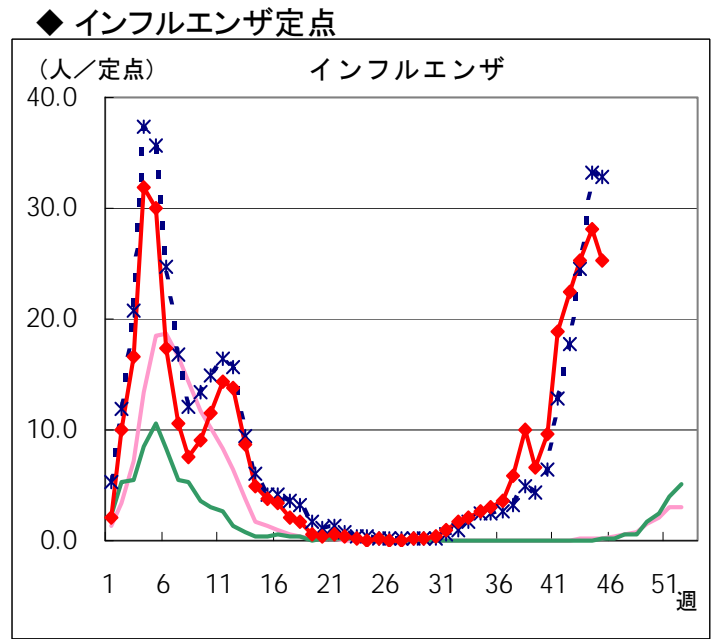
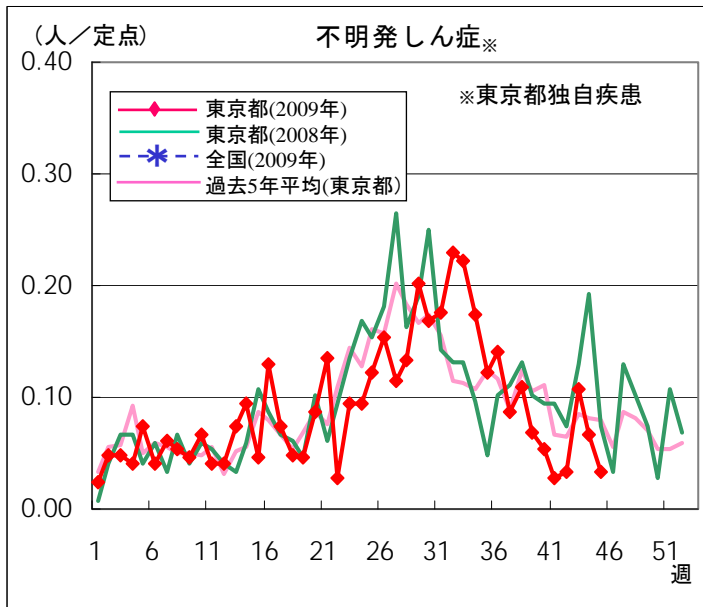
定点種別	小児科			インフルエンザ	眼科	
	流行性 耳下腺炎	不明 発しん症	MCLS (川崎病)	インフルエ ンザ	急性出血 性結膜炎	流行性 角結膜炎
千代田	0.33			5.00		
中央区		0.50		11.00		
みなと	1.00		0.17	20.38		
新宿区		0.17		20.78		1.50
文京				15.60		
台東				26.80		
墨田区	0.67			20.83		1.00
江東区	1.00			24.11		
品川区				23.70		
目黒区				6.17		
大田区	0.11			27.00		
世田谷				24.69		
渋谷区	0.25			11.67		
中野区	1.00			18.33		1.00
杉並	0.17			25.92		
池袋				18.13		
北区	0.50			22.25		
荒川区	0.50			34.50		1.00
板橋区				12.58		0.50
練馬区	0.60			18.83		
足立	0.80			21.67		1.00
葛飾区	2.50			30.11	1.00	
江戸川	1.40			38.00		
八王子市	2.50	0.50		39.00		1.00
西多摩	0.80			26.44		
南多摩	0.75			32.78		
町田	1.25	0.25		65.11		
多摩立川				20.00		0.50
多摩府中	0.44		0.11	26.85		
多摩小平	1.33			38.07		1.00
島しょ				2.50		
東京都	0.56	0.03	0.01	25.34	0.03	0.36

# 定点把握対象疾患 報告数【週別発生状況】 2009年45週現在

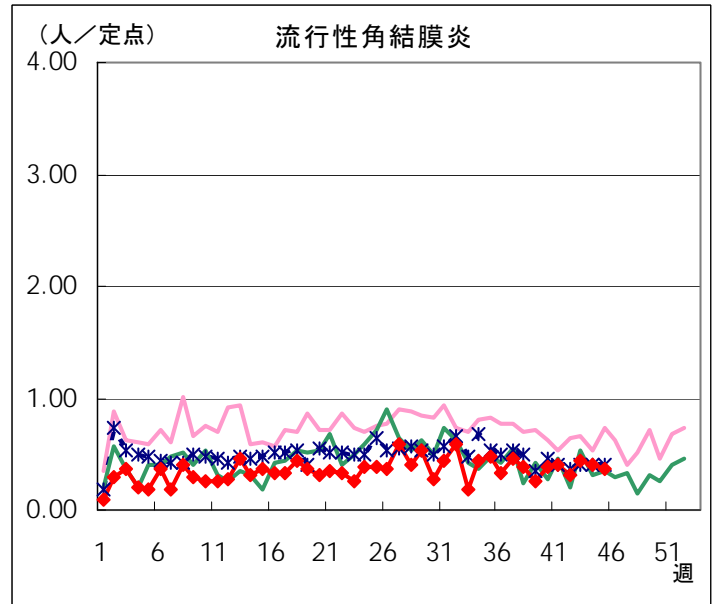
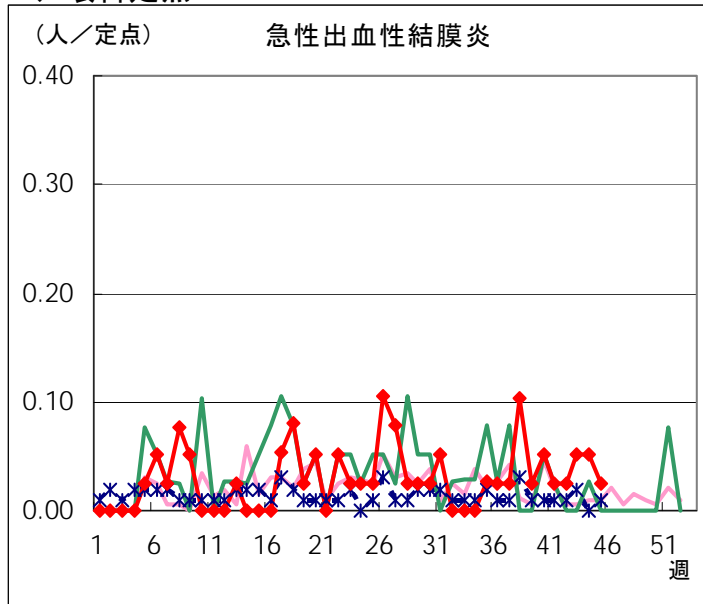
## ◆ 小児科定点



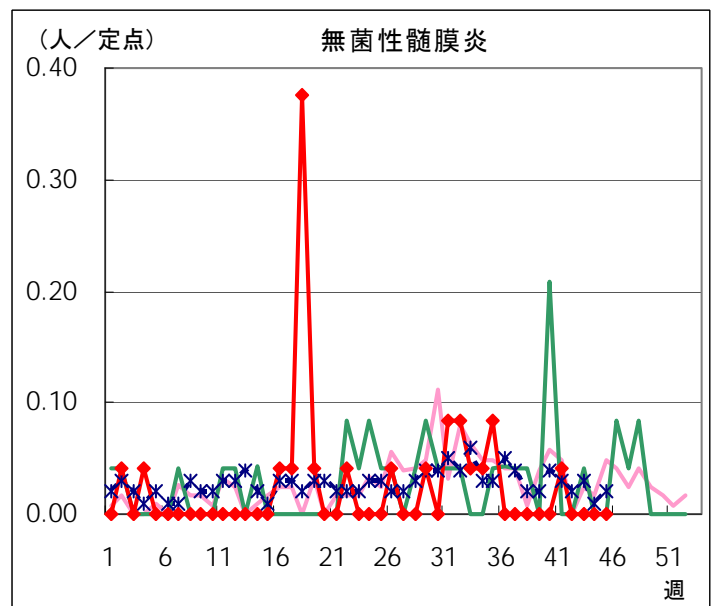
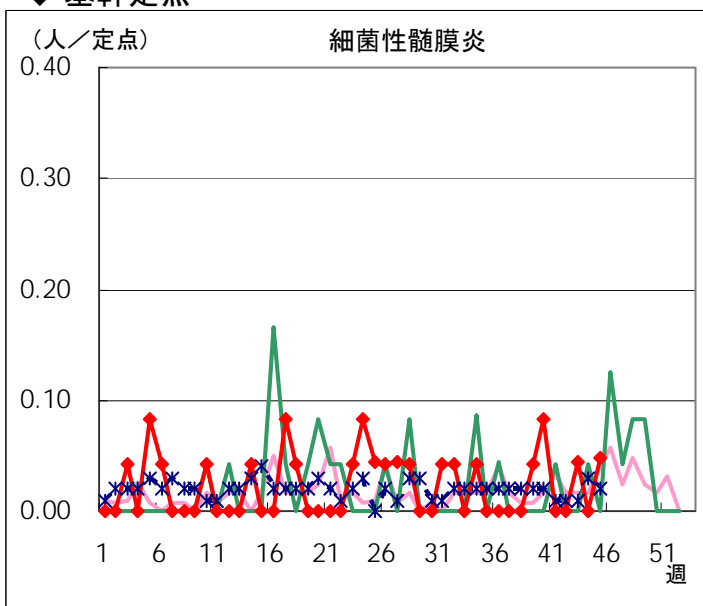


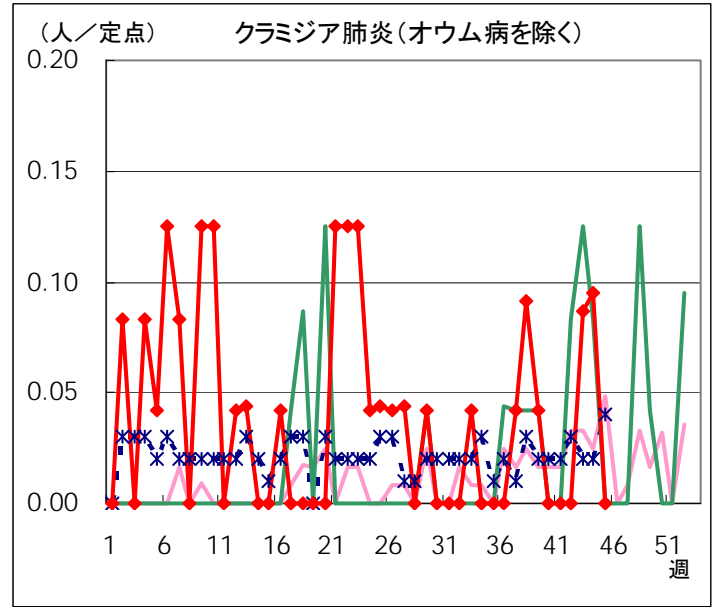
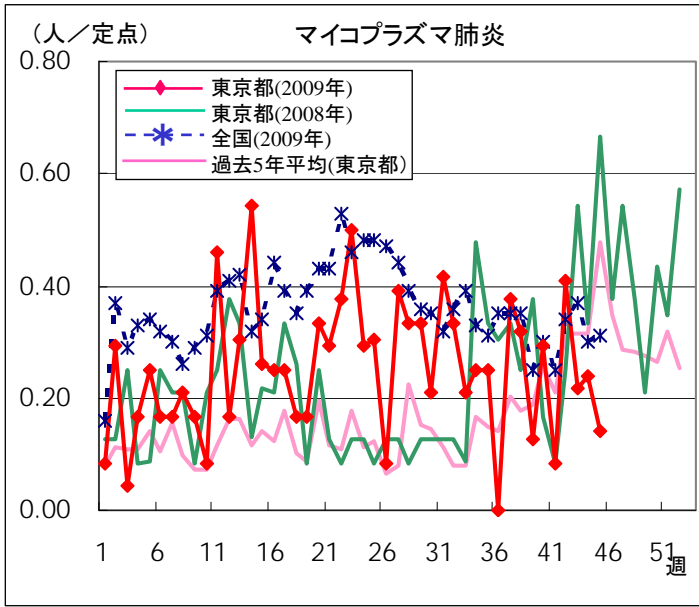


◆ 眼科定点

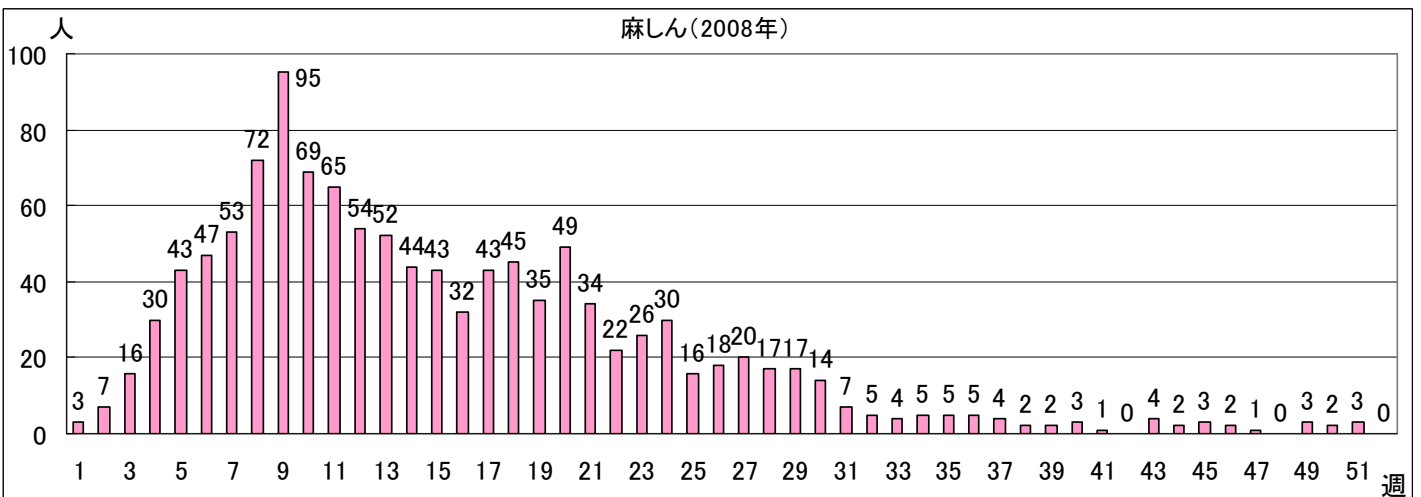
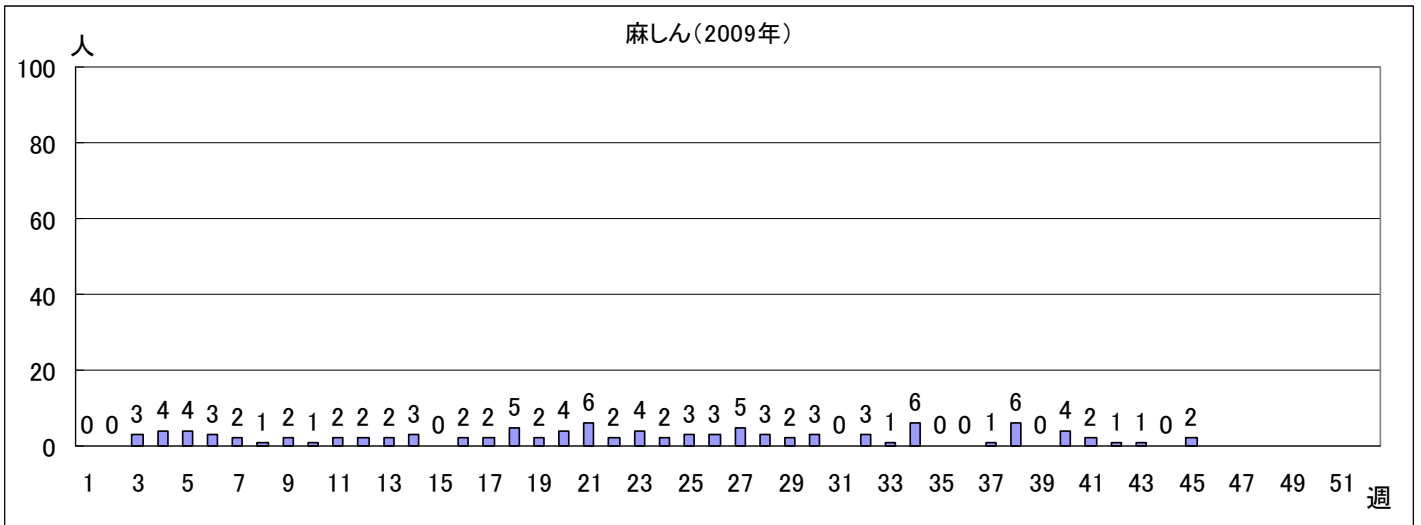


◆ 基幹定点





**全数把握対象疾患 報告数【週別保健所受理状況】 2009年45週現在**



## 定点医療機関からのインフルエンザに関するコメント

各定点医療機関から、迅速診断キットを用いた検査の結果等に関わるコメントをいただきましたので、コメントのあった医療機関ごとに下表にまとめました。

管轄保健所名	インフルエンザ 迅速診断結果		定点医療機関からのコメント
	A	B	
みなと	76	1	
	8		
新宿区	7		
	65		
	19	2	
台東	6		
江東区	35		
	29		
	45	1	
品川区	13		患者31名。
目黒区	4		
	12		
	8		
大田区	41		臨床症状・所見より3名。
	15		
	7		
	16		
	19		
	29		
世田谷区	9		
	79	1	
	20		
中野区	13		
	7		
	49		
	20	1	
	24		
	13	1	
	11		
	6		型不明6名。
13			
池袋	10		
	25		

管轄保健所名	インフルエンザ 迅速診断結果		定点医療機関からのコメント
	A	B	
北区	35		臨床診断により3名。
			患者45名。中心はまだ10～19歳ですが、パンデミックらしく年齢が広がってきました。
	15		
板橋区	17		
西多摩	1		
	79		
	1		
多摩立川	16		患者28名。
多摩府中	26		
	28		
八王子市	27		不明11名です。
	65		
	9		
	17		
	89		
	116		

## 病原体検査情報

◇定点(病原体)医療機関からの搬入検体

\*原則として検体採取日の順に掲載しています。

検体採取日	臨床診断名	患者年齢	検査試料	検出病原体	検査法
10/15	流行性耳下腺炎、髄膜炎	1	髄液	サイトメガロウイルス ムンプスウイルス	遺伝子
10/22	RSウイルス感染症	2	咽頭拭い液	ライノウイルス	
10/24	インフルエンザ	12	鼻汁	ライノウイルス	
10/24	感染性胃腸炎	10M	糞便	ライノウイルス	
10/26	無菌性髄膜炎	1	髄液	ヒトヘルペスウイルス6型	
10/26	突発性発しん、気管支炎	9M	咽頭拭い液	ヒトヘルペスウイルス6型	
10/26	インフルエンザ	6	鼻汁	エンテロウイルス	
10/26	インフルエンザ	2	咽頭拭い液	新型インフルエンザウイルス# アデノウイルス	
10/26	百日咳、流行性耳下腺炎	7	鼻汁	ライノウイルス	
10/27	感染性胃腸炎	8	糞便	ノロウイルス	
10/27	RSウイルス感染症	3	咽頭拭い液	ライノウイルス	
10/28	頸部リンパ節炎	8	咽頭拭い液	EBウイルス	
10/29	肺炎	6	咽頭拭い液	新型インフルエンザウイルス# アデノウイルス	
10/29	流行性耳下腺炎	4	咽頭拭い液	EBウイルス	
記載無し	RSウイルス感染症 マイコプラズマ	2	咽頭拭い液	アデノウイルス	

◇定点医療機関から搬入された検体の遺伝子検査法による亜型

亜型検出件数	インフルエンザウイルス			
	AH1型	AH3型	B型	AH1pdm(新型)*
44週	0	0	0	41***
今シーズン累計**	1	0	0	301

\* : AH1pdmは新型インフルエンザウイルス(ブタ由来インフルエンザウイルスA/HINI)。

\*\* : 新シーズン(2009-2010シーズン)の開始は第36週(8月31日~9月6日)。

\*\*\* : #を含む。



病原体検査情報【検出病原体別・週別】

検出病原体		2009年							
		37週	38週	39週	40週	41週	42週	43週	44週
ウイルス	アデノウイルス	3		4	3	3	3	4	3
	ライノウイルス	8		5	2	3	3	11	5
	ポリオウイルス								
	コクサッキーウイルスA群	1							
	コクサッキーウイルスB群								
	エコーウイルス								
	エンテロウイルス71	2							
	その他のエンテロウイルス			8	3	2	10	2	1
	単純ヘルペスウイルス								
	水痘・帯状疱疹ウイルス								
	ヘルペスウイルス6/7			3	1	3	6	5	2
	EBウイルス	3		4			2		2
	サイトメガロウイルス	2			1	2		1	1
	ムンプスウイルス			1		3	1		1
	麻疹ウイルス								
	風疹ウイルス								
	パルボウイルスB19			1					
	RSウイルス	1		6		1		2	
	ノロウイルス	2							1
	ロタウイルス								
	インフルエンザウイルスAH1								
	インフルエンザウイルスAH3								
	インフルエンザウイルスB								
新型インフルエンザウイルスAH1pdm	35	37	31	22	51	36	32	41	
デングウイルス(抗体を含む)									
その他のウイルス									
細菌	カンピロバクター								
	サルモネラ								
	腸管出血性大腸菌								
	その他の腸管系病原菌								
	溶血性レンサ球菌	3						7	
	その他の細菌					1			
その他の病原体				2					

病原体検査情報【検出病原体別・臨床診断名別】

2009年37週～2009年44週

臨床診断名 検出病原体	インフルエンザ	上気道炎	下気道炎	感染性胃腸炎	無菌性髄膜炎	咽頭結膜熱	A群溶連菌咽頭炎	流行性角結膜炎	ヘルパンギーナ	手足口病	伝染性紅斑	不明発しん症	流行性耳下腺炎	水痘	麻疹	風しん	その他	
搬入検体数	332	29	58	23	31	1		2	2	5	3	10	9			4	114	
ウイルス	アデノウイルス	5	2	9	1			1		1						1	3	
	ライノウイルス	11		14	1					1		3					7	
	ポリオウイルス																	
	コクサッキーウイルスA群	1																
	コクサッキーウイルスB群																	
	エコーウイルス																	
	エンテロウイルス71			1					1									
	その他のエンテロウイルス	2	5	3	1	2	1		1	4		1	1			1	4	
	単純ヘルペスウイルス																	
	水痘・帯状疱疹ウイルス																	
	ヘルペスウイルス6/7					1						7	1					11
	EBウイルス								2			2	3				1	3
	サイトメガロウイルス		1		1							2	1				1	1
	ムンプスウイルス					3							3					
	麻疹ウイルス																	
	風しんウイルス																	
	パルボウイルスB19											1						
	RSウイルス			10														
	ノロウイルス				1													2
	ロタウイルス																	
インフルエンザウイルスAH1																		
インフルエンザウイルスAH3																		
インフルエンザウイルスB																		
新型インフルエンザウイルスAH1pdm	278		7															
デングウイルス(抗体を含む)																		
その他のウイルス																		
細菌	カンピロバクター																	
	サルモネラ																	
	腸管出血性大腸菌																	
	その他の腸管系病原菌																	
	溶血性レンサ球菌		10															
その他の細菌			1															
その他の病原体			2															