

---

INFECTIOUS DISEASES WEEKLY REPORT

# TOKYO IDWR

東京都感染症情報センター

## 東京都感染症週報

2009年第50週  
(12月7日～12月13日)

- \* 2009年12月16日現在の情報により作成しています。  
最新のデータは「Web版感染症発生動向」をご覧ください。  
<http://survey.tokyo-eiken.go.jp/>
- \* 今週は月報告(2009年11月)も掲載しています。

平成21(2009)年12月17日発行

編集・発行

東京都健康安全研究センター疫学情報室

電話：03-3363-3213(直通)  
FAX：03-5332-7365  
e-mail：idsc@tokyo-eiken.go.jp

---

# 全数把握対象疾患 報告数 2009年50週

| 分類         | 対象疾患               | 東京都(保健所受理週) |     |     |     |      | 全国(診断週) |       |
|------------|--------------------|-------------|-----|-----|-----|------|---------|-------|
|            |                    | 47週         | 48週 | 49週 | 50週 | 年累計  | 50週     | 年累計   |
| 一類         | エボラ出血熱             |             |     |     |     |      |         |       |
|            | クリミア・コンゴ出血熱        |             |     |     |     |      |         |       |
|            | 痘そう                |             |     |     |     |      |         |       |
|            | 南米出血熱              |             |     |     |     |      |         |       |
|            | ペスト                |             |     |     |     |      |         |       |
|            | マールブルグ病            |             |     |     |     |      |         |       |
|            | ラッサ熱               |             |     |     |     |      |         |       |
| 二類         | 急性灰白髄炎             |             |     |     |     |      |         |       |
|            | 結核                 | 73          | 50  | 58  | 52  | 3860 | 270     | 24856 |
|            | ジフテリア              |             |     |     |     |      |         |       |
|            | 重症急性呼吸器症候群 *1      |             |     |     |     |      |         |       |
|            | 鳥インフルエンザ (H5N1)    |             |     |     |     |      |         |       |
| 三類         | コレラ                |             |     |     |     | 3    |         | 16    |
|            | 細菌性赤痢              |             | 1   | 2   |     | 46   | 1       | 175   |
|            | 腸管出血性大腸菌感染症        | 3           | 3   | 3   | 3   | 307  | 23      | 3751  |
|            | 腸チフス               |             |     |     | 1   | 11   | 1       | 29    |
|            | パラチフス              |             |     | 1   |     | 12   |         | 25    |
| 四類         | E型肝炎               |             |     |     |     | 6    |         | 55    |
|            | ウエストナイル熱           |             |     |     |     |      |         |       |
|            | A型肝炎               | 1           |     |     |     | 22   | 1       | 108   |
|            | エキノкокクス症          |             |     |     |     | 1    |         | 23    |
|            | 黄熱                 |             |     |     |     |      |         |       |
|            | オウム病               |             |     |     |     | 1    |         | 20    |
|            | オムスク出血熱            |             |     |     |     |      |         |       |
|            | 回帰熱                |             |     |     |     |      |         |       |
|            | キャサナル森林病           |             |     |     |     |      |         |       |
|            | Q熱                 |             |     |     |     | 1    |         | 2     |
|            | 狂犬病                |             |     |     |     |      |         |       |
|            | コクシジオイデス症          |             |     |     |     | 1    |         | 2     |
|            | サル痘                |             |     |     |     |      |         |       |
|            | 腎症候性出血熱            |             |     |     |     |      |         |       |
|            | 西部ウマ脳炎             |             |     |     |     |      |         |       |
|            | ダニ媒介脳炎             |             |     |     |     |      |         |       |
|            | 炭疽                 |             |     |     |     |      |         |       |
|            | つつが虫病              |             |     | 3   | 4   | 11   | 30      | 387   |
|            | デング熱               |             | 1   |     |     | 32   | 2       | 88    |
|            | 東部ウマ脳炎             |             |     |     |     |      |         |       |
|            | 鳥インフルエンザ (H5N1を除く) |             |     |     |     |      |         |       |
|            | ニバウイルス感染症          |             |     |     |     |      |         |       |
|            | 日本紅斑熱              |             |     |     |     |      |         | 122   |
|            | 日本脳炎               |             |     |     |     |      | 1       | 3     |
|            | 発しんチフス             |             |     |     |     |      |         |       |
|            | ハンタウイルス肺症候群        |             |     |     |     |      |         |       |
|            | Bウイルス病             |             |     |     |     |      |         |       |
|            | 鼻疽                 |             |     |     |     |      |         |       |
|            | ブルセラ症              |             |     |     |     | 1    |         | 2     |
|            | ベネズエラウマ脳炎          |             |     |     |     |      |         |       |
|            | ヘンドラウイルス感染症        |             |     |     |     |      |         |       |
|            | ボツリヌス症             |             |     |     |     |      |         |       |
|            | マラリア               |             |     | 1   |     | 26   |         | 54    |
| 野兎病        |                    |             |     |     |     |      |         |       |
| ライム病       |                    |             |     |     | 1   |      | 7       |       |
| リッサウイルス感染症 |                    |             |     |     |     |      |         |       |
| リフトバレー熱    |                    |             |     |     |     |      |         |       |
| 類鼻疽        |                    |             |     |     |     |      |         |       |
| レジオネラ症     | 1                  | 1           | 2   |     | 51  | 12   | 655     |       |
| レプトスピラ症    |                    |             |     |     |     | 1    | 12      |       |
| ロッキー山紅斑熱   |                    |             |     |     |     |      |         |       |

| 分類           | 対象疾患                | 東京都(保健所受理週) |     |     |     |      | 全国(診断週) |      |
|--------------|---------------------|-------------|-----|-----|-----|------|---------|------|
|              |                     | 47週         | 48週 | 49週 | 50週 | 年累計  | 50週     | 年累計  |
| 五類<br>(全数届出) | アメーバ赤痢              | 1           | 2   | 3   | 2   | 132  | 9       | 724  |
|              | ウイルス性肝炎(A型・E型を除く)   | 1           |     | 1   |     | 33   | 1       | 202  |
|              | 急性脳炎 *2             | 3           | 2   |     | 2   | 43   | 9       | 447  |
|              | クリプトスポリジウム症         |             | 1   |     |     | 4    |         | 16   |
|              | クロイツフェルト・ヤコブ病       | 2           |     | 1   |     | 18   |         | 133  |
|              | 劇症型溶血性レンサ球菌感染症      |             |     |     |     | 9    |         | 98   |
|              | 後天性免疫不全症候群          | 14          | 6   | 10  | 11  | 455  | 15      | 1324 |
|              | ジアルジア症              | 1           |     |     | 1   | 23   |         | 70   |
|              | 髄膜炎菌性髄膜炎            |             |     |     |     | 1    |         | 10   |
|              | 先天性風しん症候群           |             |     |     |     |      |         | 1    |
|              | 梅毒                  | 2           | 1   | 6   | 7   | 189  | 10      | 642  |
|              | 破傷風                 |             |     |     |     | 7    | 1       | 108  |
|              | バンコマイシン耐性黄色ブドウ球菌感染症 |             |     |     |     |      |         |      |
|              | バンコマイシン耐性腸球菌感染症     |             |     |     |     | 13   |         | 101  |
|              | 風しん                 |             |     |     |     | 18   | 1       | 143  |
| 麻しん          | 2                   |             |     | 1   | 111 | 7    | 726     |      |
| 新型※          | 新型インフルエンザ ※2 ※3     | -           | -   | -   | -   | 1187 | -       | 5038 |
| 2009/12/16計  |                     |             |     |     |     |      |         |      |

\*1 病原体がコロナウイルス属SARSコロナウイルスであるものに限る。

\*2 ウエストナイル脳炎、西部ウマ脳炎、ダニ媒介性脳炎、東部ウマ脳炎、日本脳炎、ベネズエラウマ脳炎及びリフトバレー熱を除く。

※新型インフルエンザ等感染症 ※2 2009年4月28日に指定された。2009年4月28日から7月23日の期間は全数届出。2009年7月24日から8月24日の期間は集団発生事例に関連した届出。

※3全国集計は7月24日6:00現在の国内発生の累計値(検査対象者を含まない。)

### (全数把握対象疾患のコメント)

#### 〈二類感染症〉

**結核 52件** 肺結核35件、その他の結核17件で、推定感染地は国内50件、国内及び韓国2件、年齢は5歳未満4件、20歳代8件、30歳代7件、40歳代9件、50歳代7件、60歳代3件、70歳代5件、80歳代9件であった。

#### 〈三類感染症〉

**腸管出血性大腸菌感染症 3件** 患者2件、無症状病原体保有者1件。血清型・毒素型はO157(VT1VT2)1件、O157(VT2)1件、O26(VT1)1件で、年齢は20歳代2件、50歳代1件であった。

**腸チフス 1件** 40歳代の有症者で推定感染地は国内、感染経路はその他(不明)であった。

#### 〈四類感染症〉

**つつが虫病 4件** 推定感染地は特別区1件、多摩地域1件、島しょ地域2件で、そのうち特別区1件は感染症法施行(1999年)以来、初めてとなる特別区内での感染事例である。

#### 〈五類感染症〉

**アメーバ赤痢 2件** どちらも腸管アメーバ症で、推定感染地は国内、推定感染経路は性的接触1件、その他(不明)1件であった。

**急性脳炎 2件** どちらも病原体は新型インフルエンザウイルスで、年齢は5歳未満であった。

**後天性免疫不全症候群 11件** 無症候キャリア10件、その他1件。年齢は20歳代7件、30歳代2件、40歳代2件である。推定感染地は国内10件、国内及びフランス1件、推定感染経路は全て性的接触(同性間9件、異性間1件、両性間1件)であった。

**ジアルジア症 1件** 推定感染地はインドで、推定感染経路は水系感染であった。

**梅毒 7件** 早期顕症梅毒Ⅰ期2件、早期顕症梅毒Ⅱ期4件、無症候1件で、全て推定感染地は国内、推定感染経路は性的接触(同性間3件、異性間4件)であった。

**麻しん 1件** 麻しん(検査診断例)で、年齢は30歳代、麻しん含有ワクチン接種歴は不明であった。

## 定点把握対象疾患 報告数 2009年50週

| 定点種別           | 対象疾患             | 2009年 |       |       |             |       | 報告<br>医療<br>機関数 | 定点<br>医療<br>機関数 |
|----------------|------------------|-------|-------|-------|-------------|-------|-----------------|-----------------|
|                |                  | 47週   | 48週   | 49週   | 50週 (定点当たり) |       |                 |                 |
| 小児科            | RSウイルス感染症        | 35    | 20    | 19    | 47          | 0.31  | 150             | 150             |
|                | 咽頭結膜熱            | 19    | 12    | 9     | 12          | 0.08  |                 |                 |
|                | A群溶血性レンサ球菌咽頭炎    | 105   | 105   | 156   | 187         | 1.25  |                 |                 |
|                | 感染性胃腸炎           | 474   | 514   | 733   | 934         | 6.23  |                 |                 |
|                | 水痘               | 107   | 143   | 186   | 174         | 1.16  |                 |                 |
|                | 手足口病             | 46    | 37    | 55    | 50          | 0.33  |                 |                 |
|                | 伝染性紅斑            | 13    | 14    | 18    | 17          | 0.11  |                 |                 |
|                | 突発性発しん           | 76    | 55    | 90    | 75          | 0.50  |                 |                 |
|                | 百日咳              | 3     | 1     | 4     | 6           | 0.04  |                 |                 |
|                | ヘルパンギーナ          | 11    | 19    | 22    | 10          | 0.07  |                 |                 |
|                | 流行性耳下腺炎          | 79    | 96    | 100   | 97          | 0.65  |                 |                 |
|                | 不明発しん症 (注1)      | 14    | 7     | 11    | 8           | 0.05  |                 |                 |
| MCLS(川崎病) (注1) | 0                | 1     | 2     | 0     | 0.00        |       |                 |                 |
| インフルエンザ        | インフルエンザ (注2)     | 6,905 | 6,065 | 4,731 | 3,987       | 13.75 | 290             | 290             |
| 眼科             | 急性出血性結膜炎         | 1     | 1     | 1     | 0           | 0.00  | 39              | 39              |
|                | 流行性角結膜炎          | 23    | 6     | 18    | 10          | 0.26  |                 |                 |
| 基幹             | 細菌性髄膜炎 (注3)      | 0     | 1     | 2     | 2           | 0.09  | 23              | 24              |
|                | 無菌性髄膜炎           | 0     | 0     | 0     | 1           | 0.04  |                 |                 |
|                | マイコプラズマ肺炎        | 3     | 2     | 6     | 6           | 0.26  |                 |                 |
|                | クラミジア肺炎(オウム病を除く) | 0     | 2     | 0     | 0           | 0.00  |                 |                 |
| 2009/12/16集計   |                  |       |       |       |             |       |                 |                 |

(注1) 不明発しん症、MCLS(川崎病)は東京都が独自に指定する疾患である。

(注2) 鳥インフルエンザ感染症を除く。

(注3) 髄膜炎菌性髄膜炎を除く。

# 風しん、麻しん、成人麻しんは2008年第1週より全数把握対象疾患に変更。

### (定点把握対象疾患のコメント)

- ・感染性胃腸炎の定点当たり報告数は5週連続して増加した。過去5年平均の同時期と比較して少ないが、例年流行する時期であり、今後の動向に注意が必要である。
- ・インフルエンザの定点当たり報告数は6週連続して減少した。しかし依然として警報が出ている状況であり、注意が必要である。

### (定点医療機関からのコメント)

千代田保健所管内定点医療機関

- ・感染性胃腸炎: ノロウイルスによる感染性胃腸炎が流行しそうです。

\* インフルエンザに関するコメントは13～14頁にまとめて記載しました。

## 定点把握対象疾患 報告数【年齢階級別】 2009年50週

| 定点種別   | 小児科       |       |               |        |     |      |       |        |     |         |
|--------|-----------|-------|---------------|--------|-----|------|-------|--------|-----|---------|
|        | RSウイルス感染症 | 咽頭結膜熱 | A群溶血性レンサ球菌咽頭炎 | 感染性胃腸炎 | 水痘  | 手足口病 | 伝染性紅斑 | 突発性発しん | 百日咳 | ヘルパンギーナ |
| ～5か月   | 6         |       |               | 8      | 1   |      |       | 3      |     |         |
| ～11か月  | 12        | 1     | 4             | 53     | 11  | 5    | 1     | 27     |     |         |
| 1歳     | 18        | 2     | 4             | 135    | 29  | 19   |       | 40     | 1   | 5       |
| 2歳     | 7         | 5     | 5             | 94     | 23  | 10   | 1     | 3      |     |         |
| 3歳     |           | 1     | 16            | 94     | 34  | 7    | 1     | 1      |     |         |
| 4歳     | 4         | 1     | 22            | 84     | 25  | 5    | 6     | 1      |     | 1       |
| 5歳     |           |       | 30            | 66     | 21  | 3    | 2     |        |     |         |
| 6歳     |           | 1     | 22            | 57     | 17  |      | 2     |        |     | 1       |
| 7歳     |           |       | 26            | 38     | 5   |      | 3     |        |     |         |
| 8歳     |           |       | 15            | 38     | 3   |      |       |        |     | 2       |
| 9歳     |           |       | 9             | 26     | 1   |      | 1     |        |     |         |
| 10～14歳 |           | 1     | 26            | 102    | 4   |      |       |        |     |         |
| 15～19歳 |           |       | 2             | 15     |     |      |       |        | 1   |         |
| 20～29歳 |           |       | 6             | 124    |     | 1    |       |        | 4   | 1       |
| 30～39歳 |           |       |               |        |     |      |       |        |     |         |
| 40～49歳 |           |       |               |        |     |      |       |        |     |         |
| 50～59歳 |           |       |               |        |     |      |       |        |     |         |
| 60～69歳 |           |       |               |        |     |      |       |        |     |         |
| 70～79歳 |           |       |               |        |     |      |       |        |     |         |
| 80歳以上  |           |       |               |        |     |      |       |        |     |         |
| 合計     | 47        | 12    | 187           | 934    | 174 | 50   | 17    | 75     | 6   | 10      |
| 先週比    | 28        | 3     | 31            | 201    | -12 | -5   | -1    | -15    | 2   | -12     |

注：小児科定点把握対象疾患の「20～29歳」は「20歳以上」と読み替える。  
眼科定点把握対象疾患のうち、「70～79歳」は「70歳以上」と読み替える。

| 定点種別   | 小児科     |        |           | インフルエンザ | 眼科       |         |
|--------|---------|--------|-----------|---------|----------|---------|
|        | 流行性耳下腺炎 | 不明発しん症 | MCLS(川崎病) | インフルエンザ | 急性出血性結膜炎 | 流行性角結膜炎 |
| ～5か月   |         |        |           | 11      |          |         |
| ～11か月  | 1       | 3      |           | 43      |          |         |
| 1歳     | 2       | 1      |           | 110     |          |         |
| 2歳     | 7       | 1      |           | 153     |          |         |
| 3歳     | 22      |        |           | 196     |          |         |
| 4歳     | 13      |        |           | 275     |          |         |
| 5歳     | 15      | 1      |           | 312     |          |         |
| 6歳     | 11      |        |           | 311     |          |         |
| 7歳     | 4       |        |           | 280     |          |         |
| 8歳     | 11      |        |           | 270     |          |         |
| 9歳     | 2       |        |           | 206     |          |         |
| 10～14歳 | 4       | 1      |           | 661     |          |         |
| 15～19歳 | 1       |        |           | 253     |          |         |
| 20～29歳 | 4       | 1      |           | 329     |          |         |
| 30～39歳 |         |        |           | 307     |          | 3       |
| 40～49歳 |         |        |           | 184     |          | 4       |
| 50～59歳 |         |        |           | 52      |          | 1       |
| 60～69歳 |         |        |           | 23      |          | 1       |
| 70～79歳 |         |        |           | 8       |          | 1       |
| 80歳以上  |         |        |           | 3       |          |         |
| 合計     | 97      | 8      |           | 3987    |          | 10      |
| 先週比    | -3      | -3     | -2        | -744    | -1       | -8      |

注：小児科定点把握対象疾患の「20～29歳」は「20歳以上」と読み替える。  
眼科定点把握対象疾患のうち、「70～79歳」は「70歳以上」と読み替える。

### 全数把握対象疾患 (風しん、麻しん)報告数

【年齢階級別】 2009年50週

|        | 風しん | 麻しん |
|--------|-----|-----|
| 0歳     |     |     |
| 1歳     |     |     |
| 2歳     |     |     |
| 3歳     |     |     |
| 4歳     |     |     |
| 5歳     |     |     |
| 6歳     |     |     |
| 7歳     |     |     |
| 8歳     |     |     |
| 9歳     |     |     |
| 10～14歳 |     |     |
| 15～19歳 |     |     |
| 20～29歳 |     |     |
| 30～39歳 |     | 1   |
| 40～49歳 |     |     |
| 50～59歳 |     |     |
| 60～69歳 |     |     |
| 70～79歳 |     |     |
| 80歳以上  |     |     |
| 合計     |     | 1   |

## 定点把握対象疾患 報告数【保健所別】 2009年50週

| 定点種別  | 小児科       |       |               |        |     |      |       |        |     |         |
|-------|-----------|-------|---------------|--------|-----|------|-------|--------|-----|---------|
|       | RSウイルス感染症 | 咽頭結膜熱 | A群溶血性レンサ球菌咽頭炎 | 感染性胃腸炎 | 水痘  | 手足口病 | 伝染性紅斑 | 突発性発しん | 百日咳 | ヘルパンギーナ |
| 千代田   |           |       |               | 6      | 2   |      |       | 1      |     |         |
| 中央区   |           |       |               | 6      |     |      |       | 3      |     |         |
| みなと   | 7         | 1     | 4             | 38     | 10  | 7    | 1     | 8      |     |         |
| 新宿区   | 4         |       | 2             | 21     |     |      | 1     |        |     |         |
| 文京    | 2         | 1     | 2             | 2      | 1   | 4    |       |        |     |         |
| 台東    | 2         |       | 3             | 21     | 2   |      |       | 1      |     |         |
| 墨田区   | 1         |       | 1             | 4      | 2   |      |       | 3      |     |         |
| 江東区   | 1         |       | 8             | 53     | 5   | 1    | 1     | 3      |     | 1       |
| 品川区   | 2         | 2     | 8             | 57     |     | 4    |       | 3      |     |         |
| 目黒区   |           |       |               | 7      | 1   |      |       | 1      |     |         |
| 大田区   | 2         | 3     | 10            | 82     | 10  | 6    | 1     | 4      | 3   | 1       |
| 世田谷   |           |       | 11            | 71     | 4   | 3    |       | 1      |     |         |
| 渋谷区   |           |       |               | 16     | 4   | 1    |       | 1      | 2   |         |
| 中野区   | 1         |       | 5             | 37     | 11  | 2    | 1     | 3      |     |         |
| 杉並    |           |       | 8             | 59     | 5   |      |       | 1      |     |         |
| 池袋    |           |       |               | 11     | 2   | 2    |       |        |     |         |
| 北区    |           |       | 3             | 9      | 3   |      | 2     | 3      |     |         |
| 荒川区   | 1         |       | 16            | 36     | 5   | 5    |       | 1      |     |         |
| 板橋区   |           |       | 2             | 27     | 1   |      |       | 1      |     |         |
| 練馬区   |           | 1     | 7             | 29     | 3   |      |       | 1      |     |         |
| 足立    |           |       | 7             | 48     | 3   | 2    |       | 1      |     |         |
| 葛飾区   |           |       | 3             | 14     | 8   | 3    | 3     | 6      |     |         |
| 江戸川   | 1         |       | 8             | 25     | 6   | 4    |       | 2      |     | 1       |
| 八王子市  | 6         |       | 25            | 65     | 15  |      | 2     | 4      | 1   |         |
| 西多摩   |           |       | 3             | 20     | 2   | 1    |       |        |     |         |
| 南多摩   | 3         |       | 7             | 28     | 4   |      | 1     | 5      |     | 4       |
| 町田    | 2         |       | 28            | 74     | 43  | 3    | 2     | 6      |     | 3       |
| 多摩立川  |           |       |               | 13     | 5   |      |       |        |     |         |
| 多摩府中  |           |       | 5             | 23     | 5   |      |       | 7      |     |         |
| 多摩小平  | 12        | 4     | 11            | 32     | 12  | 2    | 2     | 5      |     |         |
| 島しょ   |           |       |               |        |     |      |       |        |     |         |
| 東京都合計 | 47        | 12    | 187           | 934    | 174 | 50   | 17    | 75     | 6   | 10      |

全数把握対象疾患  
(風しん、麻しん)報告数

【保健所別】 2009年50週

| 定点種別 | 小児科         |            |               | インフルエンザ     | 眼科           |             |
|------|-------------|------------|---------------|-------------|--------------|-------------|
|      | 流行性<br>耳下腺炎 | 不明<br>発しん症 | MCLS<br>(川崎病) | インフルエ<br>ンザ | 急性出血<br>性結膜炎 | 流行性<br>角結膜炎 |
| 千代田  | 1           |            |               | 12          |              |             |
| 中央区  |             |            |               | 26          |              | 1           |
| みなと  | 4           |            |               | 103         |              |             |
| 新宿区  | 2           | 1          |               | 103         |              | 1           |
| 文京   |             |            |               | 78          |              |             |
| 台東   |             |            |               | 42          |              |             |
| 墨田区  | 2           |            |               | 48          |              |             |
| 江東区  | 5           |            |               | 135         |              |             |
| 品川区  | 1           |            |               | 117         |              |             |
| 目黒区  |             |            |               | 22          |              |             |
| 大田区  | 4           |            |               | 283         |              |             |
| 世田谷  | 2           |            |               | 263         |              |             |
| 渋谷区  | 2           |            |               | 71          |              |             |
| 中野区  |             |            |               | 90          |              |             |
| 杉並   |             |            |               | 154         |              |             |
| 池袋   |             |            |               | 81          |              |             |
| 北区   | 3           |            |               | 78          |              |             |
| 荒川区  |             | 1          |               | 57          |              |             |
| 板橋区  | 3           |            |               | 72          |              |             |
| 練馬区  | 6           |            |               | 124         |              | 1           |
| 足立   | 5           |            |               | 146         |              | 1           |
| 葛飾区  | 3           |            |               | 202         |              |             |
| 江戸川  | 11          |            |               | 199         |              | 1           |
| 八王子市 | 8           | 3          |               | 154         |              | 1           |
| 西多摩  | 9           |            |               | 125         |              |             |
| 南多摩  | 2           |            |               | 128         |              |             |
| 町田   | 17          | 2          |               | 268         |              |             |
| 多摩立川 |             | 1          |               | 123         |              | 2           |
| 多摩府中 | 4           |            |               | 342         |              |             |
| 多摩小平 | 3           |            |               | 288         |              | 2           |
| 島しょ  |             |            |               | 53          |              |             |

|       |    |   |   |       |   |    |
|-------|----|---|---|-------|---|----|
| 東京都合計 | 97 | 8 | - | 3,987 | - | 10 |
|-------|----|---|---|-------|---|----|

|      | 風しん | 麻しん |
|------|-----|-----|
| 千代田  |     |     |
| 中央区  |     |     |
| みなと  |     |     |
| 新宿区  |     |     |
| 文京   |     |     |
| 台東   |     |     |
| 墨田区  |     |     |
| 江東区  |     |     |
| 品川区  |     |     |
| 目黒区  |     |     |
| 大田区  |     |     |
| 世田谷  |     |     |
| 渋谷区  |     |     |
| 中野区  |     |     |
| 杉並   |     |     |
| 池袋   |     |     |
| 北区   |     |     |
| 荒川区  |     |     |
| 板橋区  |     |     |
| 練馬区  |     |     |
| 足立   |     |     |
| 葛飾区  |     |     |
| 江戸川  |     |     |
| 八王子市 |     |     |
| 西多摩  |     |     |
| 南多摩  |     |     |
| 町田   |     | 1   |
| 多摩立川 |     |     |
| 多摩府中 |     |     |
| 多摩小平 |     |     |
| 島しょ  |     |     |

|       |  |   |
|-------|--|---|
| 東京都合計 |  | 1 |
|-------|--|---|

## 定点把握対象疾患 報告数【保健所別・定点当たり】 2009年50週

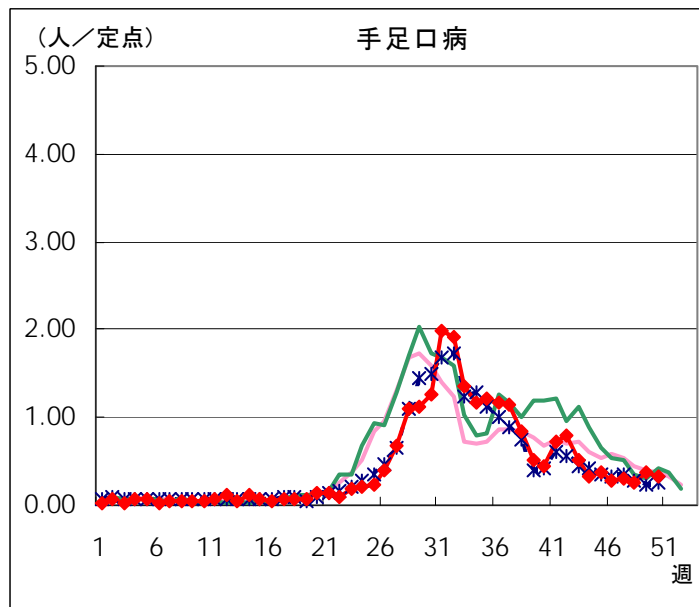
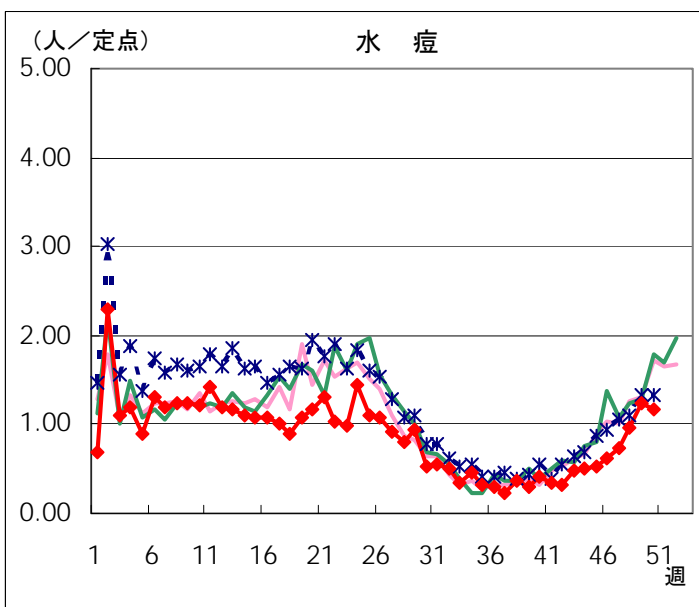
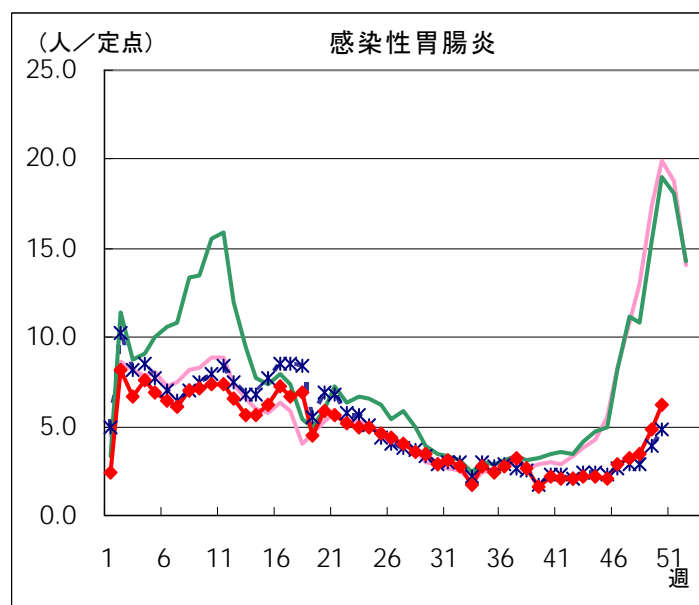
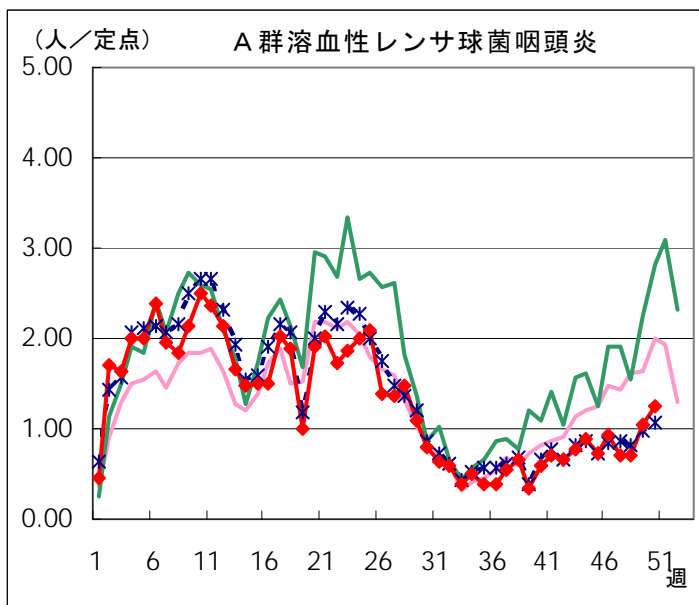
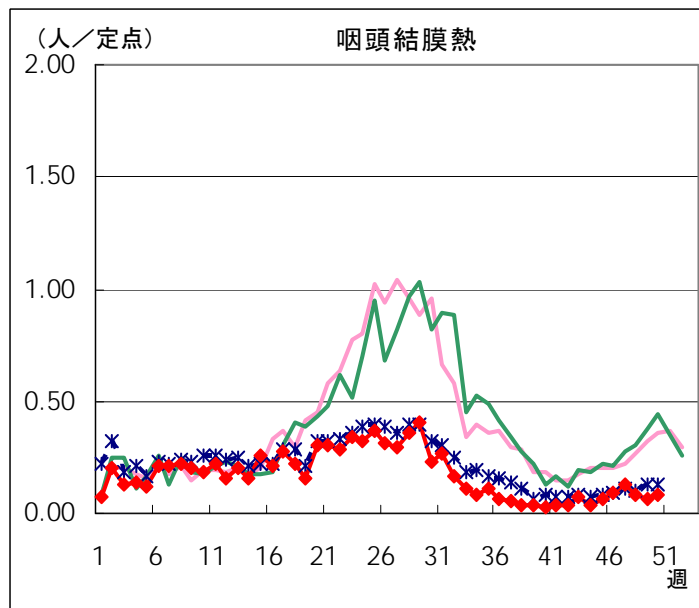
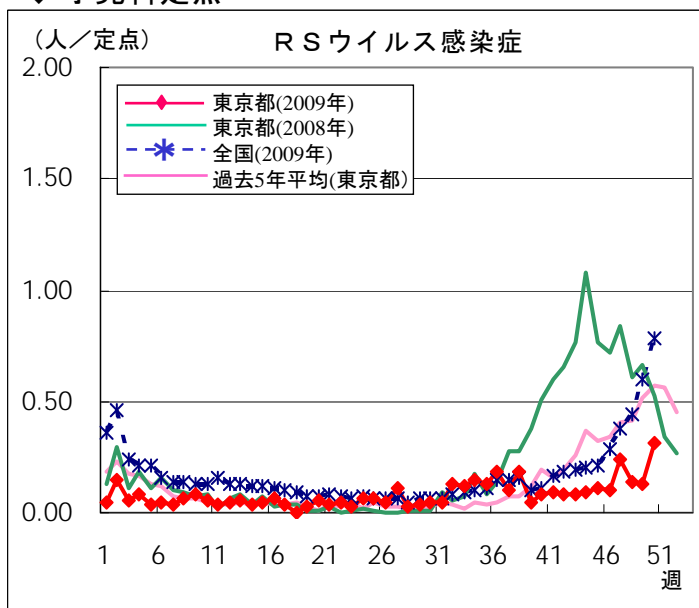
| 定点種別 | 小児科       |       |               |        |       |      |       |        |      |         |
|------|-----------|-------|---------------|--------|-------|------|-------|--------|------|---------|
|      | RSウイルス感染症 | 咽頭結膜熱 | A群溶血性レンサ球菌咽頭炎 | 感染性胃腸炎 | 水痘    | 手足口病 | 伝染性紅斑 | 突発性発しん | 百日咳  | ヘルパンギーナ |
| 千代田  |           |       |               | 1.50   | 0.50  |      |       | 0.25   |      |         |
| 中央区  |           |       |               | 2.00   |       |      |       | 1.00   |      |         |
| みなと  | 1.17      | 0.17  | 0.67          | 6.33   | 1.67  | 1.17 | 0.17  | 1.33   |      |         |
| 新宿区  | 0.67      |       | 0.33          | 3.50   |       |      | 0.17  |        |      |         |
| 文京   | 0.67      | 0.33  | 0.67          | 0.67   | 0.33  | 1.33 |       |        |      |         |
| 台東   | 0.67      |       | 1.00          | 7.00   | 0.67  |      |       | 0.33   |      |         |
| 墨田区  | 0.33      |       | 0.33          | 1.33   | 0.67  |      |       | 1.00   |      |         |
| 江東区  | 0.25      |       | 2.00          | 13.25  | 1.25  | 0.25 | 0.25  | 0.75   |      | 0.25    |
| 品川区  | 0.33      | 0.33  | 1.33          | 9.50   |       | 0.67 |       | 0.50   |      |         |
| 目黒区  |           |       |               | 2.33   | 0.33  |      |       | 0.33   |      |         |
| 大田区  | 0.22      | 0.33  | 1.11          | 9.11   | 1.11  | 0.67 | 0.11  | 0.44   | 0.33 | 0.11    |
| 世田谷  |           |       | 1.38          | 8.88   | 0.50  | 0.38 |       | 0.13   |      |         |
| 渋谷区  |           |       |               | 4.00   | 1.00  | 0.25 |       | 0.25   | 0.50 |         |
| 中野区  | 0.17      |       | 0.83          | 6.17   | 1.83  | 0.33 | 0.17  | 0.50   |      |         |
| 杉並   |           |       | 1.33          | 9.83   | 0.83  |      |       | 0.17   |      |         |
| 池袋   |           |       |               | 2.20   | 0.40  | 0.40 |       |        |      |         |
| 北区   |           |       | 0.75          | 2.25   | 0.75  |      | 0.50  | 0.75   |      |         |
| 荒川区  | 0.50      |       | 8.00          | 18.00  | 2.50  | 2.50 |       | 0.50   |      |         |
| 板橋区  |           |       | 0.33          | 4.50   | 0.17  |      |       | 0.17   |      |         |
| 練馬区  |           | 0.20  | 1.40          | 5.80   | 0.60  |      |       | 0.20   |      |         |
| 足立   |           |       | 1.40          | 9.60   | 0.60  | 0.40 |       | 0.20   |      |         |
| 葛飾区  |           |       | 0.75          | 3.50   | 2.00  | 0.75 | 0.75  | 1.50   |      |         |
| 江戸川  | 0.20      |       | 1.60          | 5.00   | 1.20  | 0.80 |       | 0.40   |      | 0.20    |
| 八王子市 | 1.50      |       | 6.25          | 16.25  | 3.75  |      | 0.50  | 1.00   | 0.25 |         |
| 西多摩  |           |       | 0.60          | 4.00   | 0.40  | 0.20 |       |        |      |         |
| 南多摩  | 0.75      |       | 1.75          | 7.00   | 1.00  |      | 0.25  | 1.25   |      | 1.00    |
| 町田   | 0.50      |       | 7.00          | 18.50  | 10.75 | 0.75 | 0.50  | 1.50   |      | 0.75    |
| 多摩立川 |           |       |               | 2.17   | 0.83  |      |       |        |      |         |
| 多摩府中 |           |       | 0.50          | 2.30   | 0.50  |      |       | 0.70   |      |         |
| 多摩小平 | 2.00      | 0.67  | 1.83          | 5.33   | 2.00  | 0.33 | 0.33  | 0.83   |      |         |
| 島しょ  |           |       |               |        |       |      |       |        |      |         |
| 東京都  | 0.31      | 0.08  | 1.25          | 6.23   | 1.16  | 0.33 | 0.11  | 0.50   | 0.04 | 0.07    |

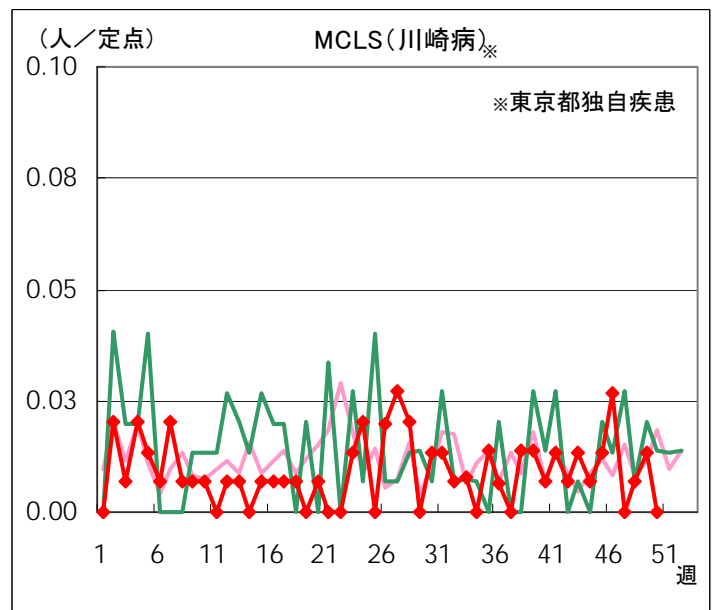
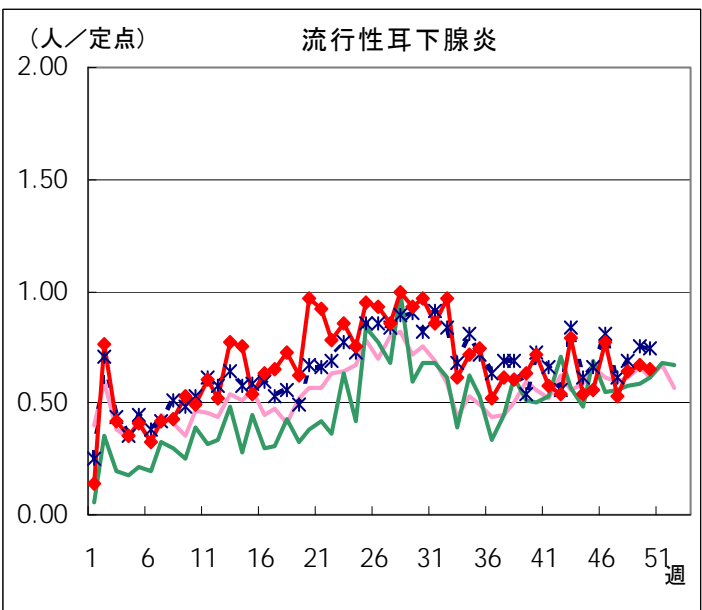
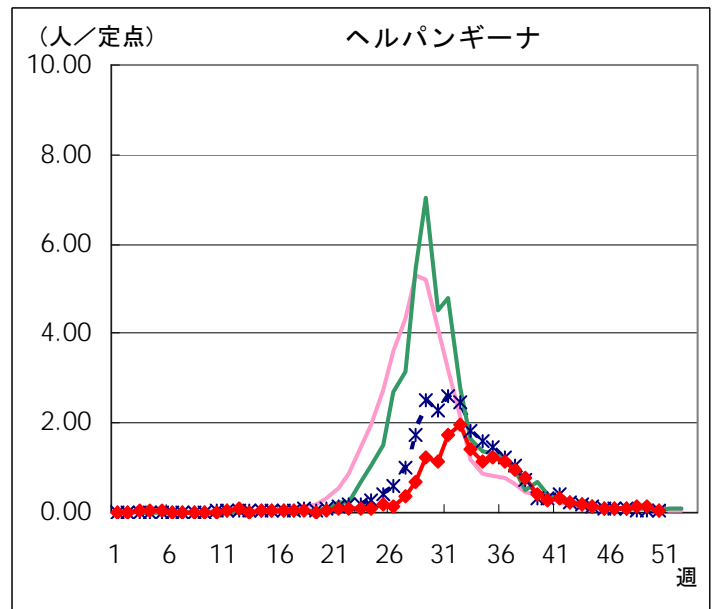
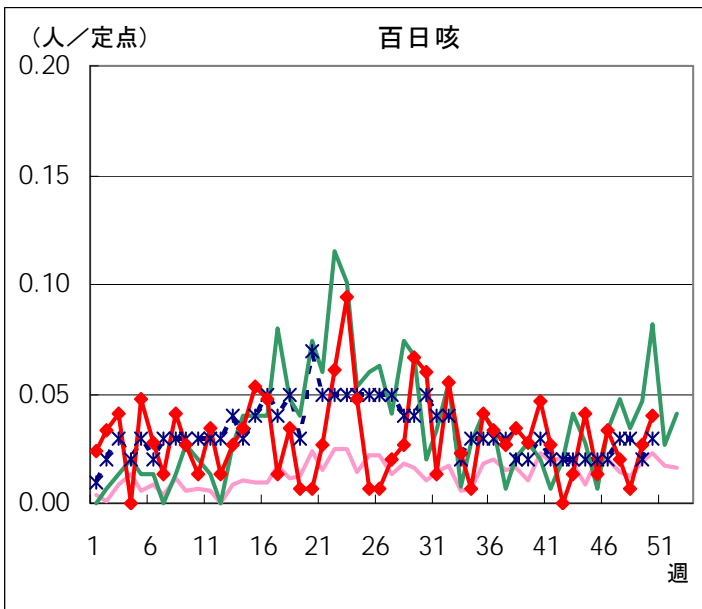
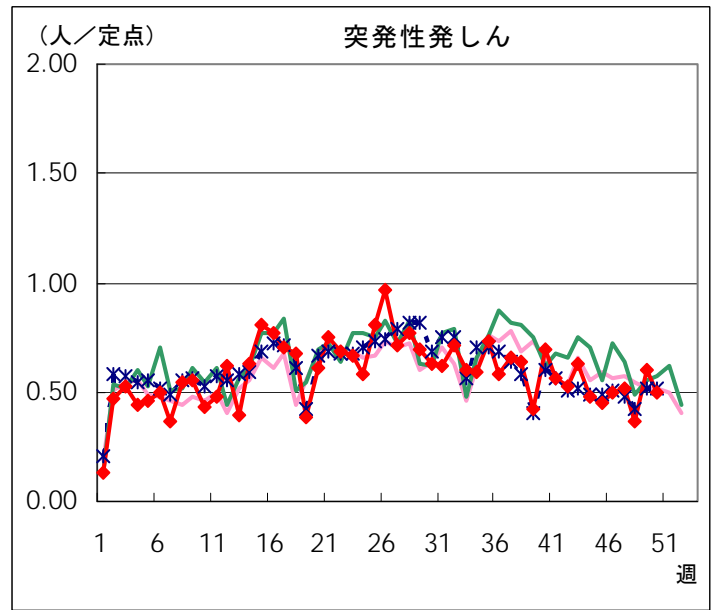
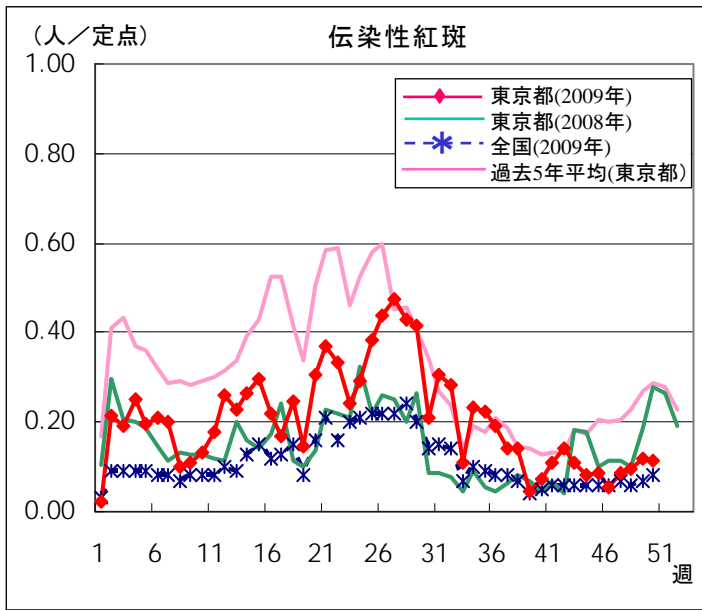


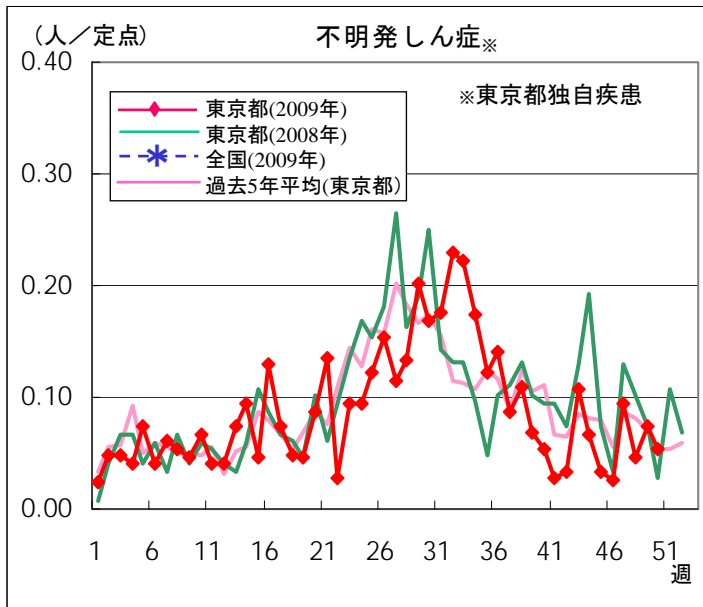
| 定点種別 | 小児科         |            |               | インフルエンザ     | 眼科           |             |
|------|-------------|------------|---------------|-------------|--------------|-------------|
|      | 流行性<br>耳下腺炎 | 不明<br>発しん症 | MCLS<br>(川崎病) | インフルエ<br>ンザ | 急性出血<br>性結膜炎 | 流行性<br>角結膜炎 |
| 千代田  | 0.25        |            |               | 2.40        |              |             |
| 中央区  |             |            |               | 6.50        |              | 1.00        |
| みなと  | 0.67        |            |               | 12.88       |              |             |
| 新宿区  | 0.33        | 0.17       |               | 11.44       |              | 0.50        |
| 文京   |             |            |               | 15.60       |              |             |
| 台東   |             |            |               | 8.40        |              |             |
| 墨田区  | 0.67        |            |               | 8.00        |              |             |
| 江東区  | 1.25        |            |               | 15.00       |              |             |
| 品川区  | 0.17        |            |               | 11.70       |              |             |
| 目黒区  |             |            |               | 3.67        |              |             |
| 大田区  | 0.44        |            |               | 17.69       |              |             |
| 世田谷  | 0.25        |            |               | 16.44       |              |             |
| 渋谷区  | 0.50        |            |               | 11.83       |              |             |
| 中野区  |             |            |               | 10.00       |              |             |
| 杉並   |             |            |               | 12.83       |              |             |
| 池袋   |             |            |               | 10.13       |              |             |
| 北区   | 0.75        |            |               | 9.75        |              |             |
| 荒川区  |             | 0.50       |               | 14.25       |              |             |
| 板橋区  | 0.50        |            |               | 6.00        |              |             |
| 練馬区  | 1.20        |            |               | 10.33       |              | 0.50        |
| 足立   | 1.00        |            |               | 12.17       |              | 0.50        |
| 葛飾区  | 0.75        |            |               | 22.44       |              |             |
| 江戸川  | 2.20        |            |               | 16.58       |              | 0.50        |
| 八王子市 | 2.00        | 0.75       |               | 15.40       |              | 0.50        |
| 西多摩  | 1.80        |            |               | 13.89       |              |             |
| 南多摩  | 0.50        |            |               | 14.22       |              |             |
| 町田   | 4.25        | 0.50       |               | 29.78       |              |             |
| 多摩立川 |             | 0.17       |               | 9.46        |              | 1.00        |
| 多摩府中 | 0.40        |            |               | 16.29       |              |             |
| 多摩小平 | 0.50        |            |               | 20.57       |              | 1.00        |
| 島しょ  |             |            |               | 26.50       |              |             |
|      |             |            |               |             |              |             |
| 東京都  | 0.65        | 0.05       | -             | 13.75       | -            | 0.26        |

# 定点把握対象疾患 報告数【週別発生状況】 2009年50週現在

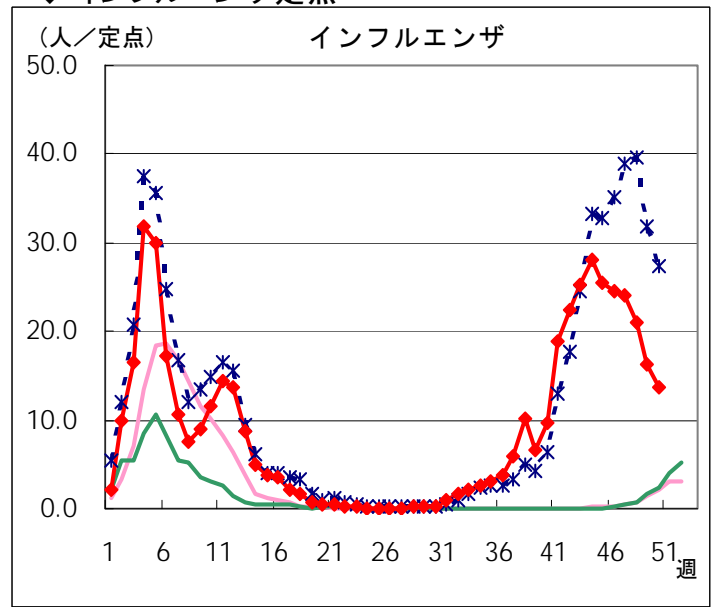
## ◆ 小児科定点



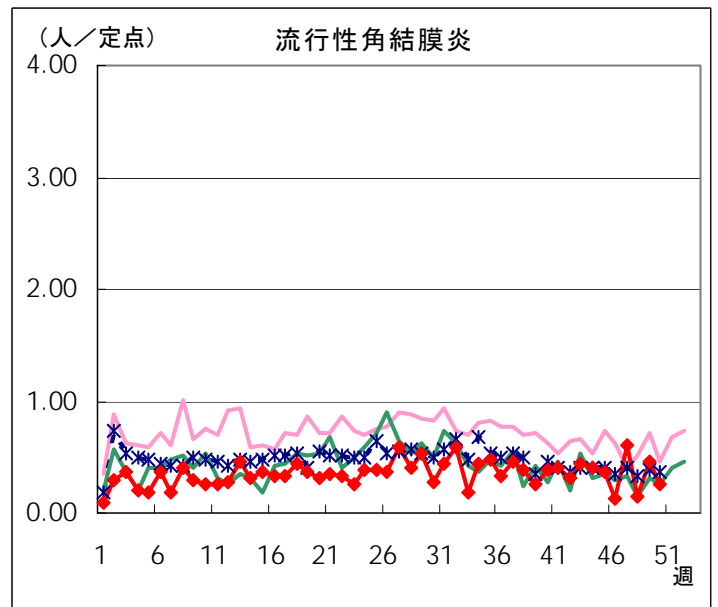
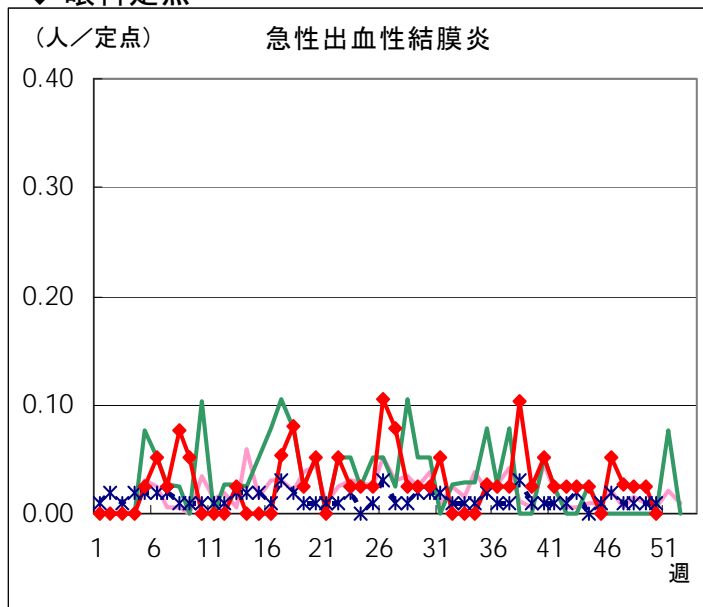




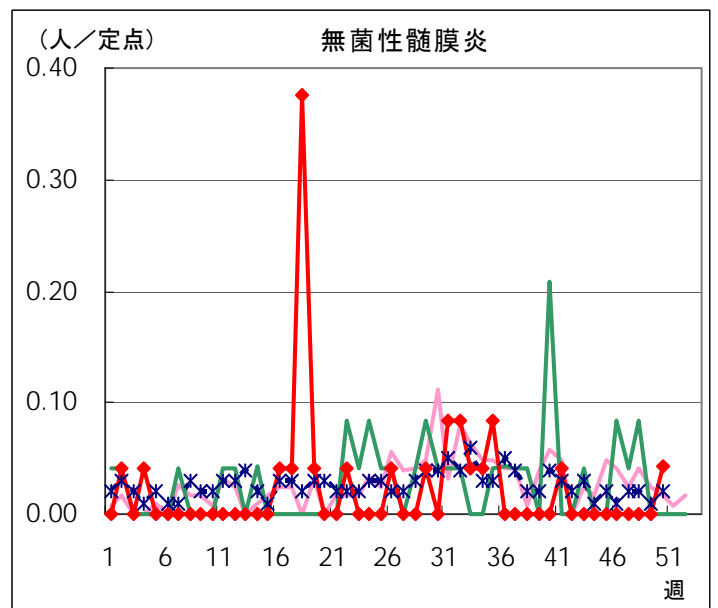
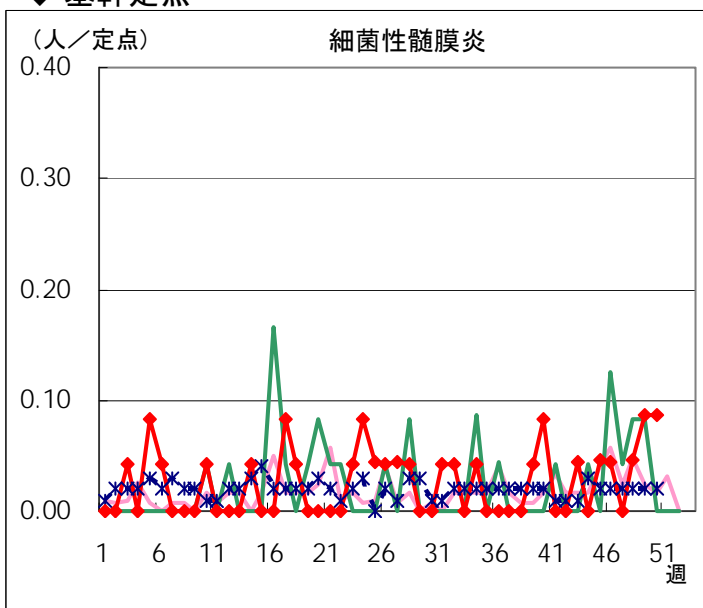
◆ インフルエンザ定点

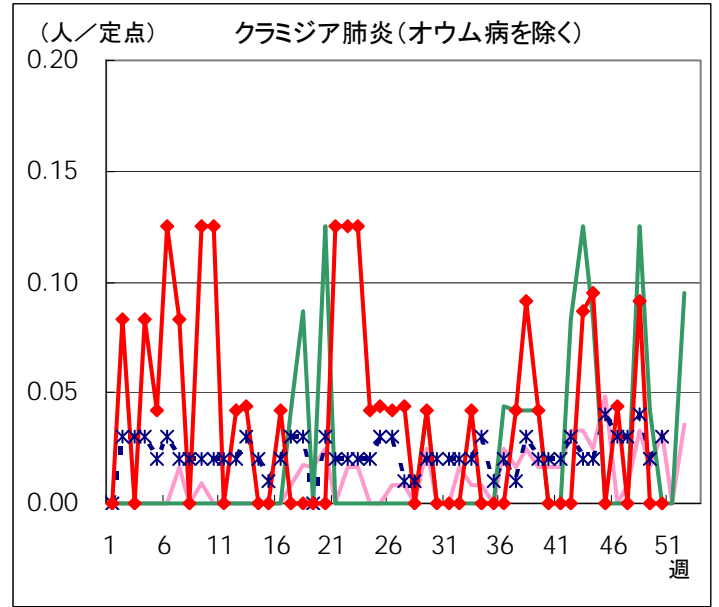
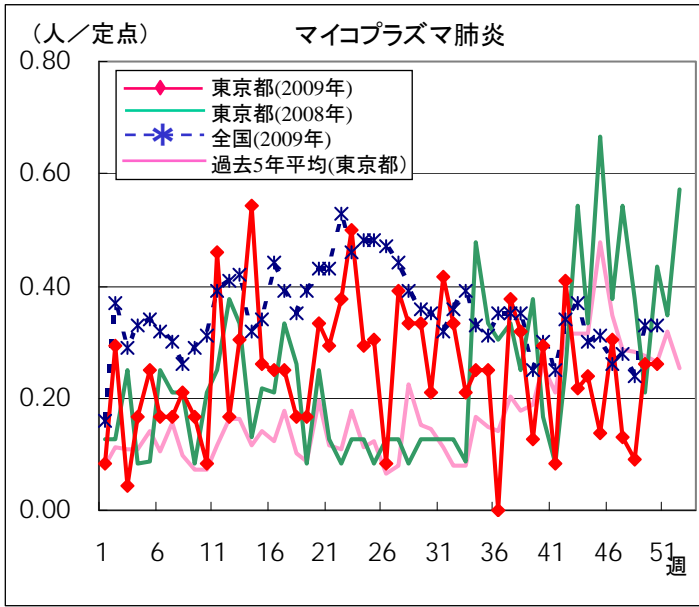


◆ 眼科定点

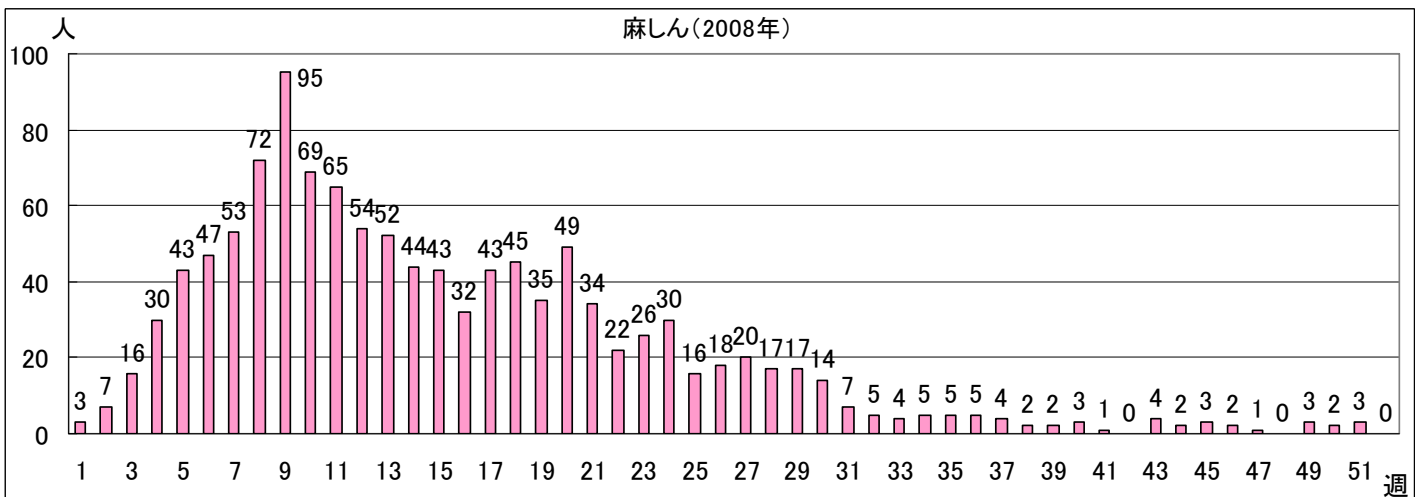
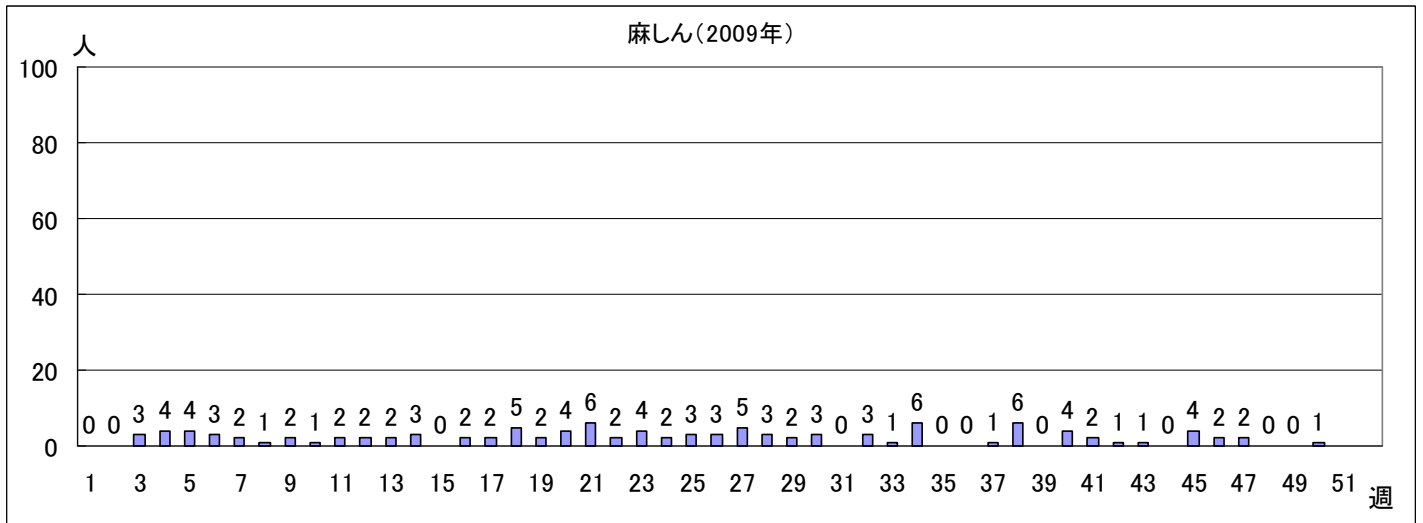


◆ 基幹定点





**全数把握対象疾患 報告数【週別保健所受理状況】 2009年50週現在**



## 定点医療機関からのインフルエンザに関するコメント

各定点医療機関から、迅速診断キットを用いた検査の結果等に関わるコメントをいただきましたので、コメントのあった医療機関ごとに下表にまとめました。

| 管轄保健所名 | インフルエンザ<br>迅速診断結果 |   | 定点医療機関からのコメント  |
|--------|-------------------|---|----------------|
|        | A                 | B |                |
| みなと    | 12                |   |                |
|        | 24                |   |                |
| 新宿区    | 8                 |   |                |
|        | 8                 |   | A型およびB型陽性:2歳児。 |
| 江東区    | 2                 |   |                |
| 品川区    | 12                |   | 患者22名          |
|        | 39                |   |                |
|        | 7                 |   |                |
| 目黒区    | 7                 |   |                |
|        | 7                 |   |                |
|        | 1                 |   |                |
|        |                   |   | 患者2名。収束傾向にある。  |
| 大田区    | 14                | 1 | B型:5歳児。        |
|        | 15                |   |                |
|        | 55                | 2 |                |
|        | 4                 |   |                |
|        | 14                |   |                |
|        | 8                 |   |                |
|        | 15                |   |                |
| 中野区    | 7                 | 1 |                |
|        | 1                 |   |                |
|        | 26                |   | 患者36名。         |
|        | 9                 | 3 |                |
|        | 7                 |   |                |
|        | 8                 |   | 患者9名。          |
|        | 2                 |   |                |
|        | 12                |   |                |
|        | 1                 |   |                |
| 池袋     | 14                | 1 |                |
|        | 9                 |   |                |

| 管轄保健所名 | インフルエンザ<br>迅速診断結果 |   | 定点医療機関からのコメント                         |
|--------|-------------------|---|---------------------------------------|
|        | A                 | B |                                       |
| 北区     | 28                |   |                                       |
|        |                   |   | 患者10名。インフルエンザさらに減少。                   |
|        | 3                 |   |                                       |
|        |                   |   | 患者16名。ついに総人数／週が20名を切っています。今後季節性が心配です。 |
| 西多摩    | 7                 |   |                                       |
|        | 1                 |   |                                       |
|        | 41                |   |                                       |
| 町田     | 2                 |   |                                       |
|        | 33                |   |                                       |
| 多摩立川   | 6                 | 3 | 患者11名。                                |
|        | 4                 |   | 患者7名。                                 |
| 八王子市   | 8                 |   | 臨床診断より2名です。                           |
|        | 40                | 1 |                                       |
|        | 8                 |   |                                       |
|        | 7                 |   |                                       |
|        | 24                |   |                                       |
|        | 45                |   |                                       |

## 病原体検査情報

◇定点(病原体)医療機関からの搬入検体

\*原則として検体採取日の順に掲載しています。

| 検体採取日 | 臨床診断名     | 患者年齢 | 検査試料     | 検出病原体                       | 検査法 |
|-------|-----------|------|----------|-----------------------------|-----|
| 10/8  | 急性気管支炎    | 9    | 菌株(咽頭由来) | <i>S.pyogenes</i> (T-1型)    | 血清型 |
| 10/16 | 急性気管支炎    | 5    | 菌株(咽頭由来) | <i>S.pyogenes</i> (T-25型)   |     |
| 11/26 | 肺炎        | 8    | 咽頭拭い液    | アデノウイルス、ライノウイルス             | 遺伝子 |
| 11/27 | 急性気管支炎    | 2    | 咽頭拭い液    | RSウイルス                      |     |
| 11/30 | 咽頭炎       | 3    | 咽頭拭い液    | アデノウイルス                     |     |
| 11/30 | 急性気管支炎    | 2    | 咽頭拭い液    | RSウイルス、ライノウイルス              |     |
| 12/1  | インフルエンザ   | 1    | 咽頭拭い液    | 新型インフルエンザウイルス#<br>アデノウイルス   |     |
| 12/1  | 急性気管支炎    | 4    | 咽頭拭い液    | 新型インフルエンザウイルス#<br>ライノウイルス   |     |
| 12/1  | インフルエンザ   | 1    | 咽頭拭い液    | 新型インフルエンザウイルス#<br>ライノウイルス   |     |
| 12/1  | インフルエンザ   | 1    | 咽頭拭い液    | 新型インフルエンザウイルス#<br>アデノウイルス   |     |
| 12/2  | RSウイルス感染症 | 11M  | 咽頭拭い液    | RSウイルス                      |     |
| 12/2  | インフルエンザ   | 9    | 咽頭拭い液    | ライノウイルス                     |     |
| 12/2  | 白質脳症      | 記載無し | 咽頭拭い液    | EBウイルス                      |     |
| 12/3  | 急性咽頭炎     | 1    | 咽頭拭い液    | アデノウイルス                     |     |
| 12/3  | 急性気管支炎    | 7M   | 咽頭拭い液    | RSウイルス                      |     |
| 12/3  | 急性気管支炎    | 9    | 咽頭拭い液    | 新型インフルエンザウイルス#<br>ライノウイルス   |     |
| 12/3  | 急性気管支炎    | 9M   | 咽頭拭い液    | ライノウイルス                     |     |
| 12/3  | 突発性発しん    | 1    | 咽頭拭い液    | ヒトヘルペスウイルス6型                |     |
| 12/3  | 不明発しん症    | 1    | 咽頭拭い液    | ヒトヘルペスウイルス6型                |     |
| 12/4  | 手足口病      | 記載無し | 咽頭拭い液    | エンテロウイルス                    |     |
| 12/4  | 不明発しん症    | 4M   | 咽頭拭い液    | ライノウイルス、<br>ヒトヘルペスウイルス6型、7型 |     |
| 12/4  | 耳下腺腫脹     | 5    | 咽頭拭い液    | EBウイルス、ムンプスウイルス             |     |



◇積極的疫学調査による搬入検体

| 検体採取日  | 臨床診断名  | 患者年齢 | 検査試料     | 検出病原体                       | 検査法 |
|--------|--------|------|----------|-----------------------------|-----|
| 11/19* | レジオネラ症 | 65   | 菌株(喀痰由来) | <i>L.pneumophila</i> 血清型:1群 | 血清型 |
| 不明**   | レジオネラ症 | 62   | 菌株(喀痰由来) | <i>L.pneumophila</i> 血清型:1群 |     |

\*48週および\*\*47週報告の全数把握対象疾患症例からの検体。

◇定点医療機関から搬入された検体の遺伝子検査法による亜型

| 亜型検出件数    | インフルエンザウイルス |      |    |             |
|-----------|-------------|------|----|-------------|
|           | AH1型        | AH3型 | B型 | AH1pdm(新型)* |
| 49週       | 0           | 0    | 0  | 50***       |
| 今シーズン累計** | 1           | 0    | 0  | 464         |

\*: 新型インフルエンザウイルス(ブタ由来インフルエンザウイルスA/HINI)。

\*\* : 新シーズン(2009-2010シーズン)の開始は第36週(8月31日~9月6日)。

\*\*\*: #を含む。

## 病原体検査情報【検出病原体別・週別】

| 検出病原体               |                | 2009年 |     |     |     |     |     |     |     |
|---------------------|----------------|-------|-----|-----|-----|-----|-----|-----|-----|
|                     |                | 42週   | 43週 | 44週 | 45週 | 46週 | 47週 | 48週 | 49週 |
| ウイルス                | アデノウイルス        | 3     | 4   | 3   | 1   | 3   | 5   | 2   | 5   |
|                     | ライノウイルス        | 3     | 11  | 5   | 3   | 6   | 9   | 5   | 8   |
|                     | ポリオウイルス        |       |     |     |     |     |     |     |     |
|                     | コクサッキーウイルスA群   |       |     |     |     |     |     |     |     |
|                     | コクサッキーウイルスB群   |       |     |     |     |     |     |     |     |
|                     | エコーウイルス        |       |     |     |     |     |     |     |     |
|                     | エンテロウイルス71     |       |     |     |     |     |     |     |     |
|                     | その他のエンテロウイルス   | 10    | 2   | 1   | 1   | 4   | 5   |     | 1   |
|                     | 単純ヘルペスウイルス     |       |     |     | 2   | 1   |     |     |     |
|                     | 水痘・帯状疱疹ウイルス    |       |     |     |     |     |     |     |     |
|                     | ヘルペスウイルス6/7    | 6     | 5   | 2   | 2   | 4   | 5   | 2   | 4   |
|                     | EBウイルス         | 2     |     | 2   | 1   |     | 1   |     | 2   |
|                     | サイトメガロウイルス     |       | 1   | 1   |     |     | 1   |     |     |
|                     | ムンプスウイルス       | 1     |     | 1   | 1   | 1   | 1   | 1   | 1   |
|                     | 麻疹ウイルス         |       |     |     |     |     |     |     |     |
|                     | 風疹ウイルス         |       |     |     |     |     |     |     |     |
|                     | パルボウイルスB19     |       |     |     |     |     |     |     |     |
|                     | RSウイルス         |       | 2   |     |     | 4   | 4   | 3   | 4   |
|                     | ノロウイルス         |       |     | 1   | 1   |     |     |     |     |
|                     | ロタウイルス         |       |     |     |     |     |     |     |     |
|                     | インフルエンザウイルスAH1 |       |     |     |     |     |     |     |     |
|                     | インフルエンザウイルスAH3 |       |     |     |     |     |     |     |     |
|                     | インフルエンザウイルスB   |       |     |     |     |     |     |     |     |
| 新型インフルエンザウイルスAH1pdm | 36             | 32    | 41  | 17  | 37  | 23  | 29  | 50  |     |
| デングウイルス(抗体を含む)      |                |       |     |     |     |     |     |     |     |
| その他のウイルス            |                |       |     |     |     |     |     |     |     |
| 細菌                  | カンピロバクター       |       |     |     |     |     |     |     |     |
|                     | サルモネラ          |       |     |     |     |     |     |     |     |
|                     | 腸管出血性大腸菌       |       |     |     |     |     |     |     |     |
|                     | その他の腸管系病原菌     |       |     |     |     |     |     |     |     |
|                     | 溶血性レンサ球菌       |       | 7   |     |     |     |     |     | 2   |
|                     | その他の細菌         |       |     |     |     |     |     |     |     |
| その他の病原体             |                |       |     |     |     |     |     |     |     |

病原体検査情報【検出病原体別・臨床診断名別】

2009年42週～2009年49週

| 臨床診断名<br>検出病原体      | インフルエンザ      | 上気道炎 | 下気道炎 | 感染性胃腸炎 | 無菌性髄膜炎 | 咽頭結膜熱 | A群溶連菌咽頭炎 | 流行性角結膜炎 | ヘルパンギーナ | 手足口病 | 伝染性紅斑 | 不明発しん症 | 流行性耳下腺炎 | 水痘 | 麻疹 | 風しん | その他 |    |
|---------------------|--------------|------|------|--------|--------|-------|----------|---------|---------|------|-------|--------|---------|----|----|-----|-----|----|
| 搬入検体数               | 328          | 26   | 69   | 22     | 36     |       |          | 1       |         | 5    | 2     | 10     | 12      |    |    | 3   | 135 |    |
| ウイルス                | アデノウイルス      | 11   | 5    | 7      |        |       |          |         |         |      |       | 1      | 1       |    |    |     | 1   |    |
|                     | ライノウイルス      | 15   | 1    | 22     | 2      | 1     |          |         |         |      | 1     | 3      | 1       |    |    |     | 4   |    |
|                     | ポリオウイルス      |      |      |        |        |       |          |         |         |      |       |        |         |    |    |     |     |    |
|                     | コクサッキーウイルスA群 |      |      |        |        |       |          |         |         |      |       |        |         |    |    |     |     |    |
|                     | コクサッキーウイルスB群 |      |      |        |        |       |          |         |         |      |       |        |         |    |    |     |     |    |
|                     | エコーウイルス      |      |      |        |        |       |          |         |         |      |       |        |         |    |    |     |     |    |
|                     | エンテロウイルス71   |      |      |        |        |       |          |         |         |      |       |        |         |    |    |     |     |    |
|                     | その他のエンテロウイルス | 1    | 4    | 3      | 1      | 3     |          |         |         | 4    |       |        | 2       |    |    |     | 1   | 5  |
|                     | 単純ヘルペスウイルス   |      |      |        |        |       |          |         |         |      |       |        |         |    |    |     |     | 3  |
|                     | 水痘・帯状疱疹ウイルス  |      |      |        |        |       |          |         |         |      |       |        |         |    |    |     |     |    |
|                     | ヘルペスウイルス6/7  | 1    |      |        |        | 1     |          |         |         |      |       | 11     | 1       |    |    |     |     | 16 |
|                     | EBウイルス       |      |      |        |        |       |          |         |         |      |       |        | 3       |    |    |     | 1   | 4  |
|                     | サイトメガロウイルス   |      |      |        |        | 1     |          |         |         |      |       | 1      | 1       |    |    |     |     |    |
|                     | ムンプスウイルス     |      |      |        |        | 2     |          |         |         |      |       |        | 5       |    |    |     |     |    |
|                     | 麻疹ウイルス       |      |      |        |        |       |          |         |         |      |       |        |         |    |    |     |     |    |
|                     | 風しんウイルス      |      |      |        |        |       |          |         |         |      |       |        |         |    |    |     |     |    |
|                     | パルボウイルスB19   |      |      |        |        |       |          |         |         |      |       |        |         |    |    |     |     |    |
|                     | RSウイルス       |      |      | 17     |        |       |          |         |         |      |       |        |         |    |    |     |     |    |
|                     | ノロウイルス       |      |      |        | 2      |       |          |         |         |      |       |        |         |    |    |     |     |    |
|                     | ロタウイルス       |      |      |        |        |       |          |         |         |      |       |        |         |    |    |     |     |    |
| インフルエンザウイルスAH1      |              |      |      |        |        |       |          |         |         |      |       |        |         |    |    |     |     |    |
| インフルエンザウイルスAH3      |              |      |      |        |        |       |          |         |         |      |       |        |         |    |    |     |     |    |
| インフルエンザウイルスB        |              |      |      |        |        |       |          |         |         |      |       |        |         |    |    |     |     |    |
| 新型インフルエンザウイルスAH1pdm | 248          | 3    | 11   |        |        |       |          |         |         |      |       |        |         |    |    |     | 3   |    |
| デングウイルス(抗体を含む)      |              |      |      |        |        |       |          |         |         |      |       |        |         |    |    |     |     |    |
| その他のウイルス            |              |      |      |        |        |       |          |         |         |      |       |        |         |    |    |     |     |    |
| 細菌                  | カンピロバクター     |      |      |        |        |       |          |         |         |      |       |        |         |    |    |     |     |    |
|                     | サルモネラ        |      |      |        |        |       |          |         |         |      |       |        |         |    |    |     |     |    |
|                     | 腸管出血性大腸菌     |      |      |        |        |       |          |         |         |      |       |        |         |    |    |     |     |    |
|                     | その他の腸管系病原菌   |      |      |        |        |       |          |         |         |      |       |        |         |    |    |     |     |    |
|                     | 溶血性レンサ球菌     |      | 7    | 2      |        |       |          |         |         |      |       |        |         |    |    |     |     |    |
| その他の細菌              |              |      |      |        |        |       |          |         |         |      |       |        |         |    |    |     |     |    |
| その他の病原体             |              |      |      |        |        |       |          |         |         |      |       |        |         |    |    |     |     |    |

月報告 定点把握対象疾患 報告数 2009年11月

| 定点種別             | 対象疾患                  | 性別 | 報告数  | 定点当たり<br>報告数 | 報告医療<br>機関数 | 定点医療<br>機関数 |
|------------------|-----------------------|----|------|--------------|-------------|-------------|
| 性<br>感<br>染<br>症 | 性器クラミジア感染症            | 男  | 99   | 1.87         | 53          | 55          |
|                  |                       | 女  | 78   | 1.47         |             |             |
|                  | 性器ヘルペスウイルス<br>感染症     | 男  | 52   | 0.98         |             |             |
|                  |                       | 女  | 34   | 0.64         |             |             |
|                  | 尖圭コンジローマ              | 男  | 47   | 0.89         |             |             |
|                  |                       | 女  | 18   | 0.34         |             |             |
|                  | 淋菌感染症                 | 男  | 81   | 1.53         |             |             |
|                  |                       | 女  | 15   | 0.28         |             |             |
|                  | 膺トリコモナス症 *            | 男  | 0    | 0.00         |             |             |
|                  |                       | 女  | 9    | 0.17         |             |             |
| 梅毒様疾患            | 男                     | 9  | 0.17 |              |             |             |
|                  | 女                     | 0  | 0.00 |              |             |             |
| 基<br>幹           | メチシリン耐性<br>黄色ブドウ球菌感染症 | 男  | 64   | 2.67         | 24          | 24          |
|                  |                       | 女  | 33   | 1.38         |             |             |
|                  | ペニシリン耐性<br>肺炎球菌感染症    | 男  | 23   | 0.96         |             |             |
|                  |                       | 女  | 18   | 0.75         |             |             |
|                  | 薬剤耐性<br>緑膿菌感染症        | 男  | 0    | 0.00         |             |             |
|                  |                       | 女  | 0    | 0.00         |             |             |
| 2009/12/11       |                       |    |      |              |             |             |

\* 性感染症定点から報告される『膺トリコモナス症』とは、原虫の一種である膺トリコモナス(Trichomonas vaginalis)による疾患を指し、女性の膺、男性の尿道、前立腺などの生殖器や泌尿器に寄生して引き起こされる感染症である。ヒトに寄生するトリコモナスには、他に口腔トリコモナスや腸トリコモナスがある。

月報告 定点把握対象疾患(性感染症) 報告数【年齢階級別】2009年11月

| 男      |                |                   |          |       |          |       |
|--------|----------------|-------------------|----------|-------|----------|-------|
| 年齢階級   | 性器クラミジア<br>感染症 | 性器ヘルペス<br>ウイルス感染症 | 尖圭コンジローマ | 淋菌感染症 | 膣トリコモナス症 | 梅毒様疾患 |
| 0歳     |                |                   |          |       |          |       |
| 1～4歳   |                |                   |          |       |          |       |
| 5～9歳   |                |                   |          |       |          |       |
| 10～14歳 |                |                   |          |       |          |       |
| 15～19歳 | 1              | 1                 | 2        | 2     |          |       |
| 20～24歳 | 15             | 2                 | 3        | 10    |          |       |
| 25～29歳 | 20             | 6                 | 8        | 20    |          | 1     |
| 30～34歳 | 16             | 10                | 6        | 12    |          |       |
| 35～39歳 | 15             | 2                 | 7        | 12    |          | 2     |
| 40～44歳 | 17             | 10                | 8        | 15    |          | 4     |
| 45～49歳 | 6              | 6                 | 6        | 6     |          |       |
| 50～54歳 | 5              | 6                 | 3        | 3     |          | 2     |
| 55～59歳 | 3              | 3                 |          | 1     |          |       |
| 60～64歳 | 1              | 2                 | 2        |       |          |       |
| 65～69歳 |                | 2                 | 2        |       |          |       |
| 70歳～   |                | 2                 |          |       |          |       |
| 合計     | 99             | 52                | 47       | 81    |          | 9     |
| 先月数    | 115            | 61                | 32       | 74    |          | 8     |
| 増減数    | -16            | -9                | 15       | 7     |          | 1     |

| 女      |                |                   |          |       |          |       |
|--------|----------------|-------------------|----------|-------|----------|-------|
| 年齢階級   | 性器クラミジア<br>感染症 | 性器ヘルペス<br>ウイルス感染症 | 尖圭コンジローマ | 淋菌感染症 | 膣トリコモナス症 | 梅毒様疾患 |
| 0歳     |                |                   |          |       |          |       |
| 1～4歳   |                |                   |          |       |          |       |
| 5～9歳   |                |                   |          |       |          |       |
| 10～14歳 | 1              |                   |          |       |          |       |
| 15～19歳 | 8              | 1                 | 1        | 2     |          |       |
| 20～24歳 | 29             | 9                 | 6        | 3     | 2        |       |
| 25～29歳 | 22             | 7                 | 5        | 4     | 2        |       |
| 30～34歳 | 12             | 2                 | 5        | 3     |          |       |
| 35～39歳 | 3              | 3                 | 1        | 1     | 2        |       |
| 40～44歳 | 3              | 6                 |          | 1     |          |       |
| 45～49歳 |                | 1                 |          | 1     | 1        |       |
| 50～54歳 |                | 3                 |          |       | 1        |       |
| 55～59歳 |                |                   |          |       |          |       |
| 60～64歳 |                |                   |          |       |          |       |
| 65～69歳 |                |                   |          |       |          |       |
| 70歳～   |                | 2                 |          |       | 1        |       |
| 合計     | 78             | 34                | 18       | 15    | 9        |       |
| 先月数    | 85             | 24                | 26       | 11    | 13       | 2     |
| 増減数    | -7             | 10                | -8       | 4     | -4       | -2    |

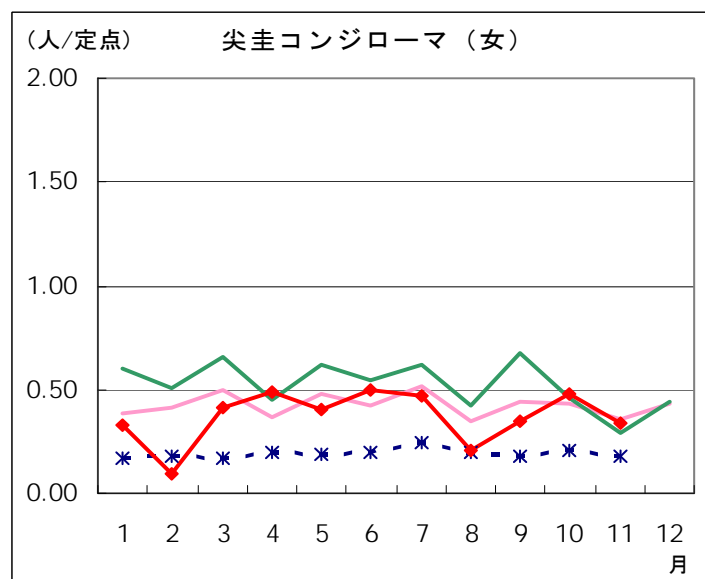
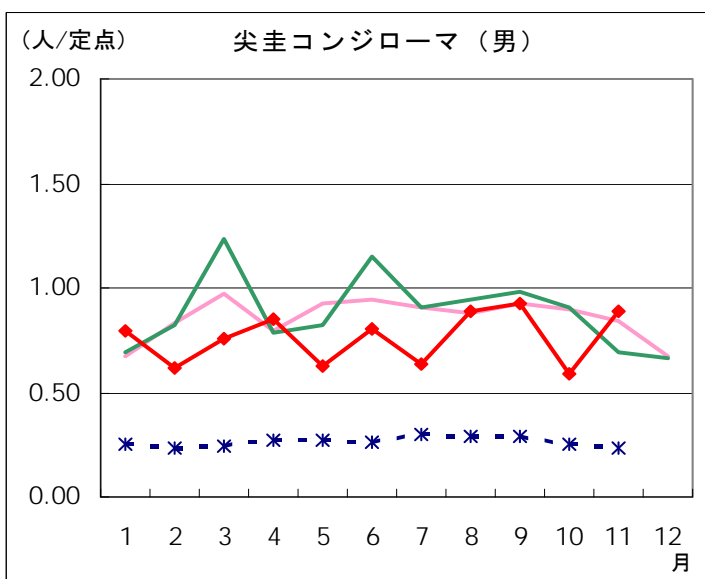
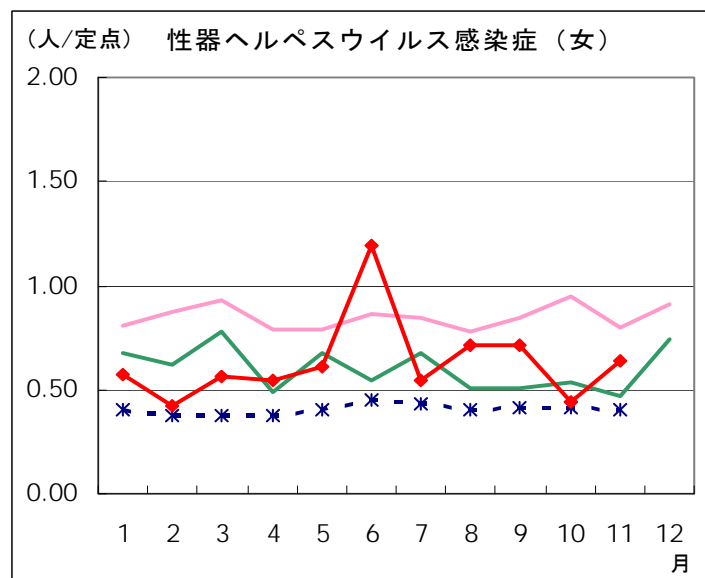
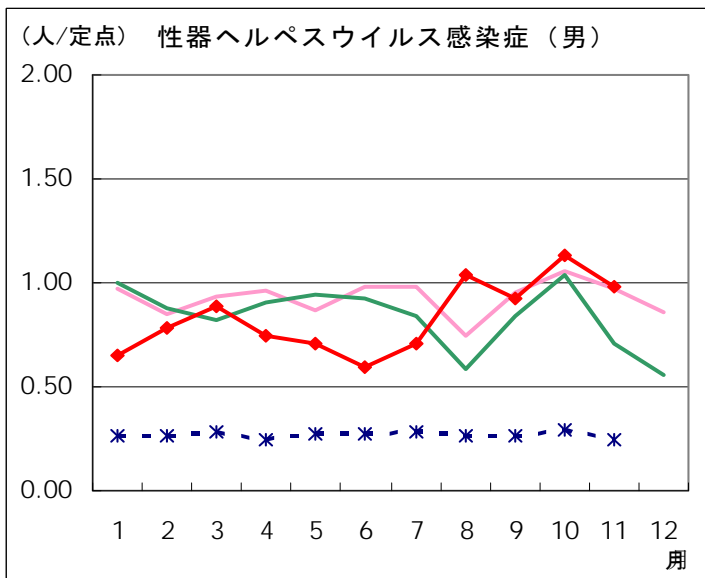
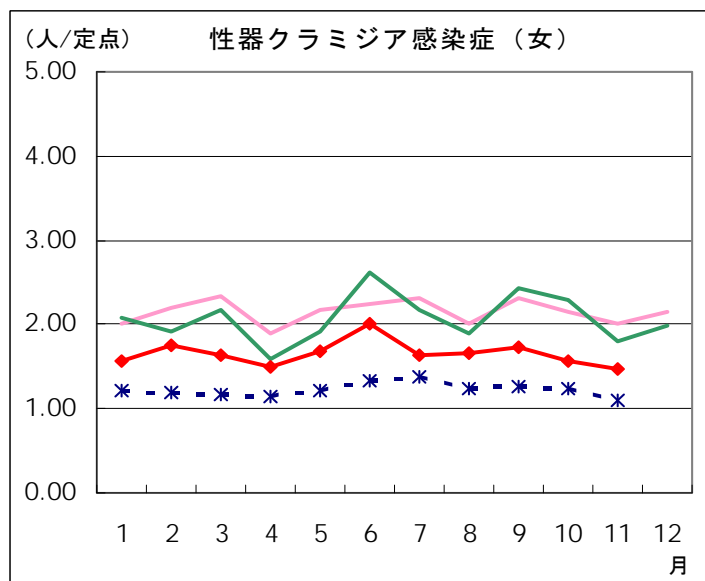
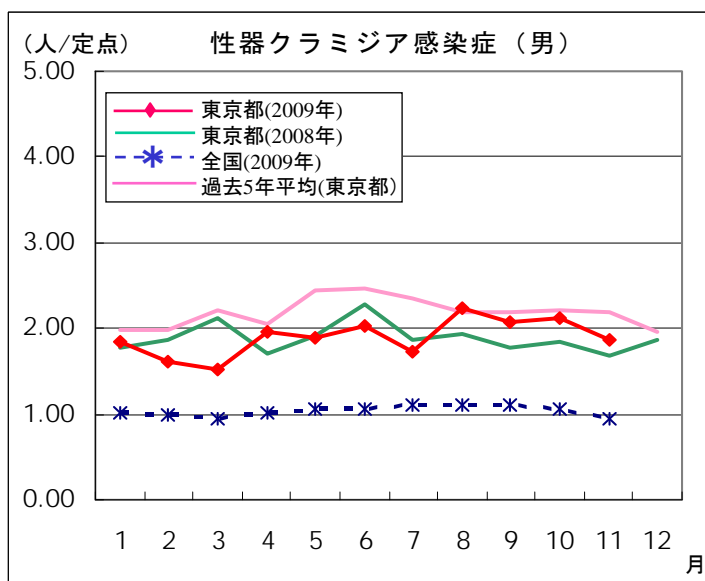
月報告 定点把握対象疾患(性感染症) 報告数【保健所別】 2009年11月

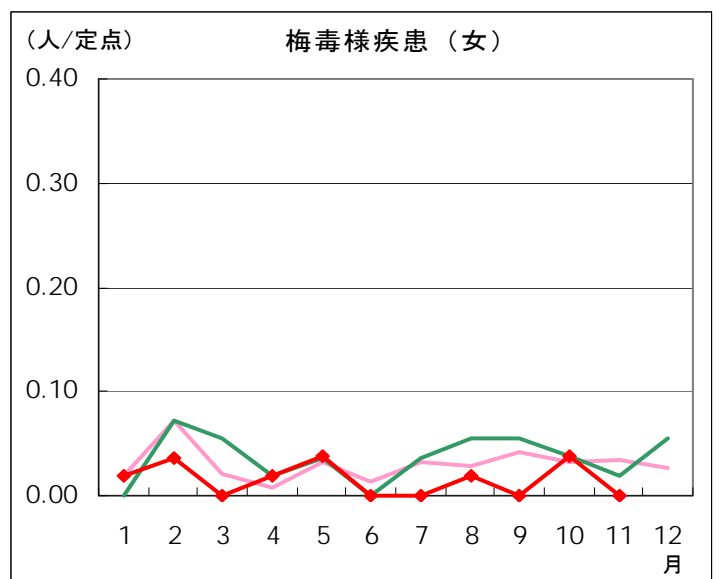
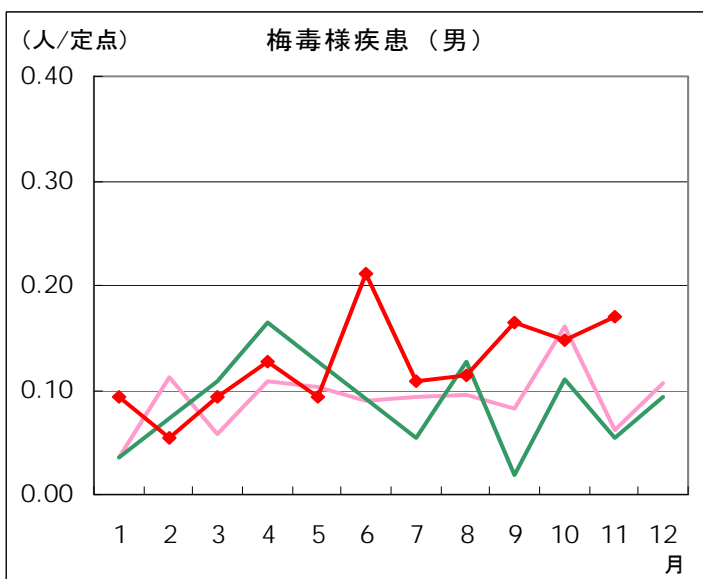
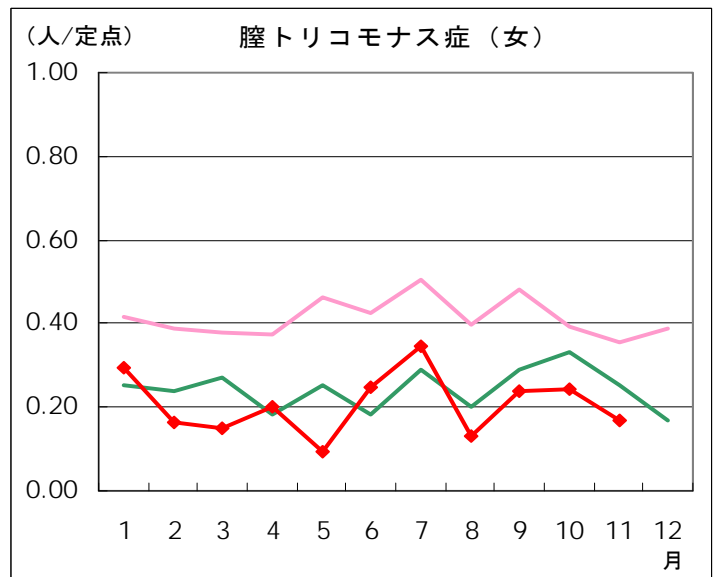
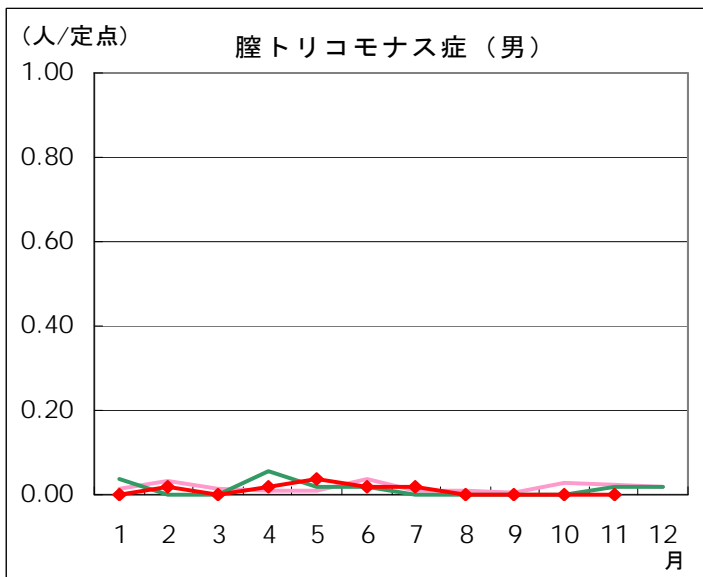
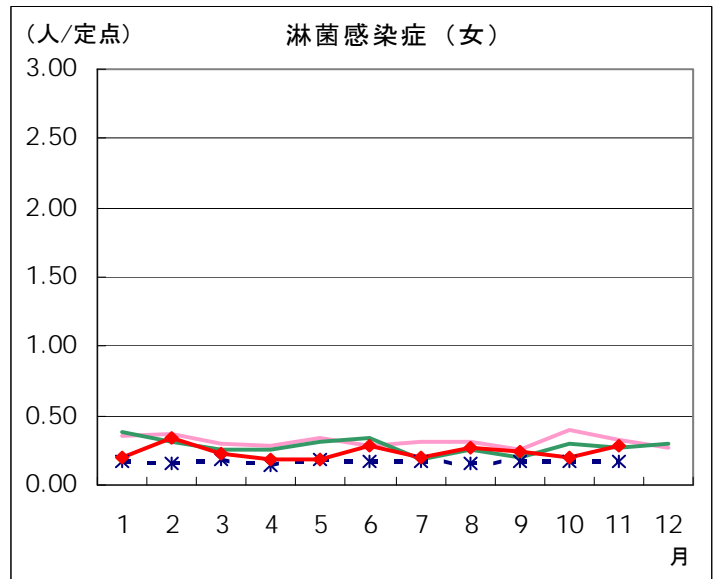
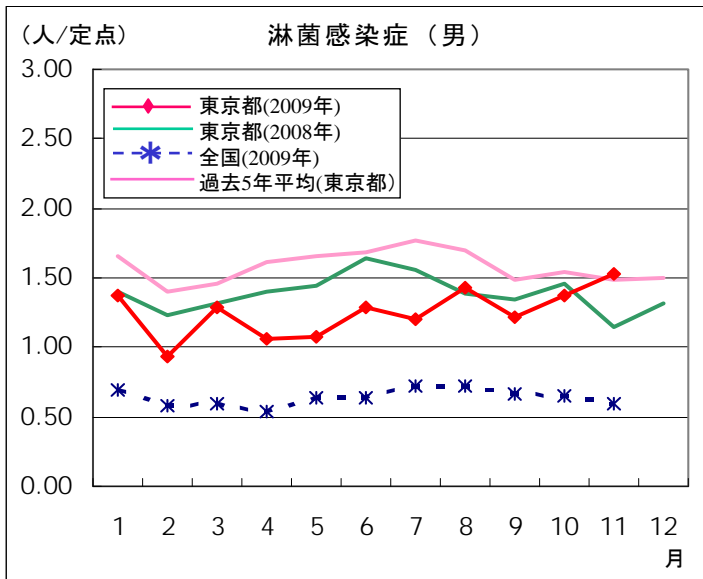
| 男     |     |                |                   |              |       |          |       |
|-------|-----|----------------|-------------------|--------------|-------|----------|-------|
| 保健所名  | 定点数 | 性器クラミジア<br>感染症 | 性器ヘルペス<br>ウイルス感染症 | 尖圭<br>コンジローマ | 淋菌感染症 | 膣トリコモナス症 | 梅毒様疾患 |
| 千代田   | 2   | 11             |                   |              | 12    |          | 1     |
| 中央区   | 3   | 7              |                   |              | 3     |          |       |
| みなの   | 2   | 9              | 22                | 5            | 6     |          | 4     |
| 新宿区   | 7   | 21             | 16                | 25           | 18    |          | 3     |
| 文京    | 1   | 1              |                   | 1            | 5     |          |       |
| 台東    | 2   |                |                   |              |       |          |       |
| 墨田区   | 2   | 1              | 3                 |              |       |          |       |
| 江東区   | 2   | 13             | 4                 | 1            | 10    |          |       |
| 品川区   | 1   | 1              |                   | 2            |       |          |       |
| 大田区   | 2   | 1              |                   |              |       |          |       |
| 渋谷区   | 4   | 6              | 2                 | 1            | 3     |          |       |
| 中野区   | 2   | 5              |                   |              | 2     |          |       |
| 杉並    | 2   | 3              |                   | 1            | 2     |          |       |
| 池袋    | 3   | 16             | 4                 | 6            | 9     |          | 1     |
| 北区    | 1   |                |                   | 1            |       |          |       |
| 荒川区   | 1   |                |                   |              |       |          |       |
| 板橋区   | 2   |                |                   | 4            | 4     |          |       |
| 足立    | 2   | 4              | 1                 |              | 6     |          |       |
| 江戸川   | 2   |                |                   |              | 1     |          |       |
| 八王子市  | 3   |                |                   |              |       |          |       |
| 町田    | 1   |                |                   |              |       |          |       |
| 多摩立川  | 2   |                |                   |              |       |          |       |
| 多摩府中  | 3   |                |                   |              |       |          |       |
| 多摩小平  | 1   |                |                   |              |       |          |       |
| 合 計   | 53  | 99             | 52                | 47           | 81    |          | 9     |
| 定点当たり |     | 1.87           | 0.98              | 0.89         | 1.53  |          | 0.17  |

| 女     |     |                |                   |              |       |          |       |
|-------|-----|----------------|-------------------|--------------|-------|----------|-------|
| 保健所名  | 定点数 | 性器クラミジア<br>感染症 | 性器ヘルペス<br>ウイルス感染症 | 尖圭<br>コンジローマ | 淋菌感染症 | 膣トリコモナス症 | 梅毒様疾患 |
| 千代田   | 2   | 1              |                   |              |       |          |       |
| 中央区   | 3   | 5              |                   |              | 1     |          |       |
| みなの   | 2   | 6              | 9                 | 3            | 1     |          |       |
| 新宿区   | 7   | 13             | 7                 | 4            | 5     |          |       |
| 文京    | 1   |                |                   |              |       |          |       |
| 台東    | 2   | 3              | 1                 |              |       | 1        |       |
| 墨田区   | 2   |                | 1                 | 1            |       |          |       |
| 江東区   | 2   | 1              | 2                 |              | 3     |          |       |
| 品川区   | 1   |                |                   |              |       |          |       |
| 大田区   | 2   | 3              |                   |              |       |          |       |
| 渋谷区   | 4   | 3              | 6                 | 4            |       | 1        |       |
| 中野区   | 2   |                |                   | 1            |       |          |       |
| 杉並    | 2   | 3              | 3                 |              |       |          |       |
| 池袋    | 3   | 13             | 3                 | 2            | 1     | 2        |       |
| 北区    | 1   |                |                   |              |       |          |       |
| 荒川区   | 1   |                |                   | 1            |       |          |       |
| 板橋区   | 2   | 9              |                   |              |       | 1        |       |
| 足立    | 2   |                |                   |              |       |          |       |
| 江戸川   | 2   | 5              |                   |              | 2     | 2        |       |
| 八王子市  | 3   | 1              |                   | 2            |       |          |       |
| 町田    | 1   | 1              | 1                 |              | 2     | 2        |       |
| 多摩立川  | 2   | 11             | 1                 |              |       |          |       |
| 多摩府中  | 3   |                |                   |              |       |          |       |
| 多摩小平  | 1   |                |                   |              |       |          |       |
| 合 計   | 53  | 78             | 34                | 18           | 15    | 9        |       |
| 定点当たり |     | 1.47           | 0.64              | 0.34         | 0.28  | 0.17     |       |

# 月報告 定点把握対象疾患報告数【月別発生状況】 2009年11月現在

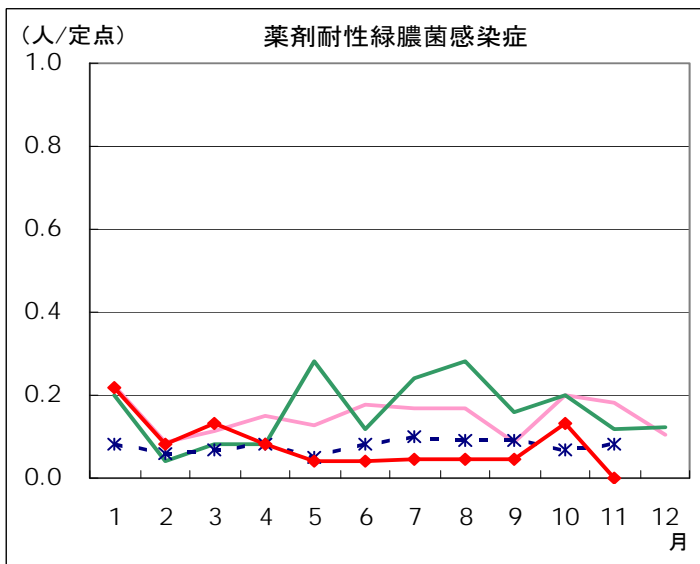
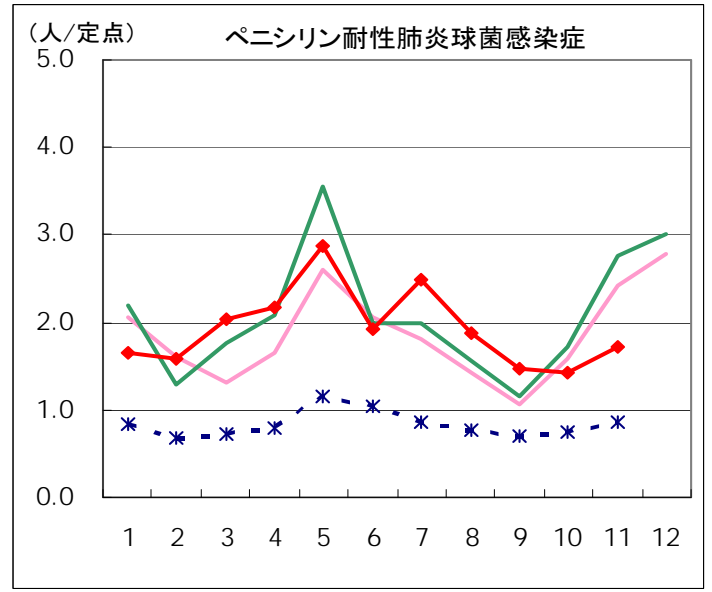
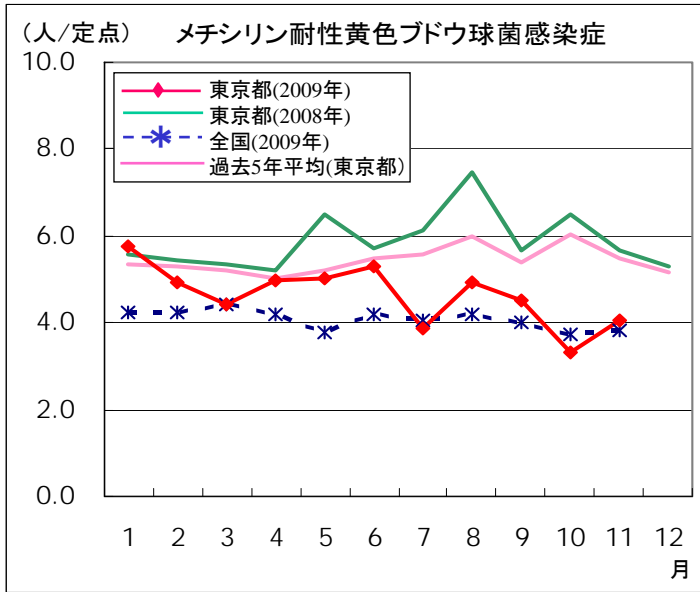
## ◆ 性感染症定点







◆ 基幹定点



## 月報告 病原体検査情報

◇定点(病原体)医療機関からの搬入検体

\*原則として検体受付日の順に掲載しています。

| 受付月日  | 臨床診断名   | 年齢   | 性別 | 検査試料              | 検出病原体          | 検査法         |
|-------|---------|------|----|-------------------|----------------|-------------|
| 11/5  | 尿道炎     | 30   | 男  | 尿                 | 淋菌             | 遺伝子<br>分離同定 |
| 11/5  | 淋菌性尿道炎  | 55   | 男  | 陰部尿道頸管擦過物/<br>分泌物 | クラミジア、淋菌       |             |
| 11/5  | 尿道炎     | 31   | 男  | 尿                 | クラミジア          | 遺伝子         |
| 11/10 | 淋菌性尿道炎  | 30   | 男  | 陰部尿道頸管擦過物/<br>分泌物 | 淋菌             | 遺伝子<br>分離同定 |
| 11/10 | 尿道炎     | 37   | 男  | 尿                 | 淋菌             |             |
| 11/17 | 尿道炎     | 59   | 男  | 尿                 | クラミジア          | 遺伝子         |
| 11/17 | 尿道炎     | 39   | 男  | 陰部尿道頸管擦過物/<br>分泌物 | 淋菌             | 遺伝子<br>分離同定 |
| 11/18 | 尿道炎     | 21   | 男  | 尿                 | クラミジア          | 遺伝子         |
| 11/18 | 尿道炎     | 記載無し | 男  | 尿                 | クラミジア          |             |
| 11/25 | 尿道炎     | 29   | 男  | 陰部尿道頸管擦過物/<br>分泌物 | 淋菌             | 遺伝子<br>分離同定 |
| 11/25 | 陰茎ヘルペス  | 56   | 男  | 陰部尿道頸管擦過物/<br>分泌物 | ヒト単純ヘルペスウイルス2型 | 遺伝子         |
| 11/26 | 外陰部ヘルペス | 20   | 女  | 陰部尿道頸管擦過物/<br>分泌物 | ヒト単純ヘルペスウイルス1型 |             |