

---

INFECTIOUS DISEASES WEEKLY REPORT

TOKYO **iDWR**

東京都感染症情報センター

---

# 東京都感染症週報

2010年第27週  
(7月5日～7月11日)

\* 2010年7月14日現在の情報により作成しています。  
最新のデータは「Web版感染症発生動向」をご覧ください。  
<http://survey.tokyo-eiken.go.jp/>

平成22(2010)年7月15日発行

編集・発行

東京都健康安全研究センター疫学情報室

電話：03-3363-3213(直通)

FAX：03-5332-7365

e-mail：idsc@tokyo-eiken.go.jp

---

## 全数把握対象疾患 報告数 2010年27週

分類	対象疾患	東京都(保健所受理週)				年累計	全国(診断週)	
		24週	25週	26週	27週		27週	年累計
一類	エボラ出血熱							
	クリミア・コンゴ出血熱							
	痘そう							
	南米出血熱							
	ペスト							
	マールブルグ病							
	ラッサ熱							
二類	急性灰白髄炎							1
	結核	85	79	63	71	2132	308	12618
	ジフテリア							
	重症急性呼吸器症候群 *1							
	鳥インフルエンザ (H5N1)							
三類	コレラ					1		4
	細菌性赤痢		1	1	4	39	5	93
	腸管出血性大腸菌感染症	10	12	9	12	99	144	1302
	腸チフス		1			3		15
	パラチフス			1		3		14
四類	E型肝炎					6		37
	ウエストナイル熱							
	A型肝炎				1	33	5	262
	エキノコックス症							5
	黄熱							
	オウム病						1	6
	オムスク出血熱							
	回帰熱							
	キャサヌル森林病							
	Q熱							
	狂犬病							
	コクシジオイデス症							
	サル痘							
	腎症候性出血熱							
	西部ウマ脳炎							
	ダニ媒介脳炎							
	炭疽							
	つつが虫病					5	3	106
	デング熱		2	2		19	1	63
	東部ウマ脳炎							
	鳥インフルエンザ (H5N1を除く)							
	ニバウイルス感染症							
	日本紅斑熱					1		25
	日本脳炎							
	発しんチフス							
	ハンタウイルス肺症候群							
	Bウイルス病							
	鼻疽							
	ブルセラ症							2
	ベネズエラウマ脳炎							
	ヘンドラウイルス感染症							
	ボツリヌス症							
	マラリア			2	1	12	1	31
野兔病								
ライム病					1	1	5	
リッサウイルス感染症								
リフトバレー熱								
類鼻疽					1		2	
レジオネラ症		2	1	1	18	21	301	
レプトスピラ症					2		5	
ロッキー山紅斑熱								

分類	対象疾患	東京都(保健所受理週)					全国(診断週)	
		24週	25週	26週	27週	年累計	27週	年累計
五類 (全数届出)	アメーバ赤痢	2	2	1	4	86	12	414
	ウイルス性肝炎 (A型・E型を除く)	2		1	1	24	2	105
	急性脳炎 *2		2	2		12	1	130
	クリプトスポリジウム症			1		2		9
	クロイツフェルト・ヤコブ病			1		10	2	82
	劇症型溶血性レンサ球菌感染症		1	1		11		67
	後天性免疫不全症候群	9	11	10	12	250	19	752
	ジアルジア症					8	1	44
	髄膜炎菌性髄膜炎							4
	先天性風しん症候群							
	梅毒	5	2	5	2	84	6	299
	破傷風					2	1	51
	バンコマイシン耐性黄色ブドウ球菌感染症			1		9	2	54
	バンコマイシン耐性腸球菌感染症					10	2	55
	麻しん	3	2	3	6	51	16	296
新型※	新型インフルエンザ *3	—	—	—	—	—	—	
2010/7/14集計								

\*1 病原体がコロナウイルス属SARSコロナウイルスであるものに限る。

\*2 ウエストナイル脳炎、西部ウマ脳炎、ダニ媒介性脳炎、東部ウマ脳炎、日本脳炎、ベネズエラウマ脳炎及びリフトバレー熱を除く。

※ 新型インフルエンザ等感染症

\*3 2009年4月28日に指定された。現時点では届出不要。

### (全数把握対象疾患のコメント)

#### 〈二類感染症〉

**結核 71件** 肺結核44件、その他の結核24件、肺結核及びその他の結核3件で、推定感染地は国内69件、ミャンマー1件、東ティモール1件、年齢は20歳代13件、30歳代11件、40歳代7件、50歳代16件、60歳代9件、70歳代8件、80歳代4件、90歳以上3件であった。

#### 〈三類感染症〉

**細菌性赤痢 4件** 菌種はボイド1件、ソネ3件で、そのうちソネ2件は同一旅行者である。推定感染地は国内1件、モロッコ2件、フィリピン1件、推定感染経路は飲食物による経口感染2件、その他(不明)2件であった。

**腸管出血性大腸菌感染症 12件** 患者9件、無症状病原体保有者3件。血清型・毒素型はO157(VT1)1件、O157(VT2)1件、O157(VT1VT2)4件、O157(毒素型不明)2件、O26(VT1)2件、O145(VT2)1件、血清型不明(VT2)1件で、そのうちO157(VT1VT2)2件は同居家族である。年齢は10歳未満3件(うち5歳未満1件)、20歳代2件、30歳代1件、40歳代1件、50歳代3件、80歳代2件であった。

#### 〈四類感染症〉

**A型肝炎 1件** 推定感染地は国内、推定感染経路は飲食物による経口感染であった。

**マラリア 1件** 卵形マラリアで、推定感染地はウガンダであった。

**レジオネラ症 1件** 肺炎型で、年齢は70歳代。推定感染地は国内で、感染経路はその他(不明)である。

#### 〈五類感染症〉

**アメーバ赤痢 4件** 腸管アメーバ症3件、腸管及び腸管外アメーバ症1件。推定感染地は国内2件、韓国1件、中国1件で、感染経路は飲食物による経口感染2件、性的接触(異性間)1件、その他(不明)1件であった。

**ウイルス性肝炎 1件** B型で、推定感染地は国内、推定感染経路は針等の刺入であった。

**後天性免疫不全症候群 12件** 無症候キャリア8件、AIDS3件、その他1件。無症候キャリアおよびその他の年齢は20歳代2件、30歳代4件、40歳代2件、50歳代1件、AIDS患者の年齢は30歳代2件、40歳代1件である。推定感染地は国内11件、不明1件、推定感染経路は性的接触11件(同性間9件、異性間2件)、不明1件であった。

**梅毒 2件** 早期顕症梅毒Ⅱ期1件、晩期顕症梅毒1件。推定感染地は国内1件、国外1件、推定感染経路は性的接触(同性間)1件、その他(不明)1件であった。

**麻しん 6件** 麻しん(検査診断例)1件、麻しん(臨床診断例)2件、修飾麻しん(検査診断例)3件で、年齢は10歳未満3件(うち5歳未満2件)、10歳代2件、40歳代1件、麻しん含有ワクチン接種歴は無し2件、1回2件、2回1件、不明1件であった。

※第25週該当分として、五類 後天性免疫不全症候群 1件(無症候キャリア、20歳代、同性間性的接触)、第26週該当分として、三類 腸管出血性大腸菌感染症 1件(O91VT1)、五類 後天性免疫不全症候群 1件(AIDS、30歳代、異性間性的接触及び母子感染)、麻しん 1件(麻しん検査診断例)の追加報告があった。

## 定点把握対象疾患 報告数 2010年27週

定点種別	対象疾患	2010年					報告 医療 機関数	定点 医療 機関数
		24週	25週	26週	27週	(定点当たり)		
小児科	RSウイルス感染症	9	9	14	10	0.07	148	150
	咽頭結膜熱	57	41	56	53	0.36		
	A群溶血性レンサ球菌咽頭炎	274	270	201	176	1.19		
	感染性胃腸炎	910	706	643	587	3.97		
	水痘	275	237	217	173	1.17		
	手足口病	187	276	340	584	3.95		
	伝染性紅斑	91	88	75	94	0.64		
	突発性発しん	95	110	114	96	0.65		
	百日咳	34	39	19	17	0.11		
	ヘルパンギーナ	281	602	875	1,325	8.95		
	流行性耳下腺炎	174	167	134	170	1.15		
	不明発しん症 (注1)	7	24	26	22	0.15		
MCLS (川崎病) (注1)	1	1	0	4	0.03			
インフルエンザ	インフルエンザ (注2)	15	7	6	18	0.06	284	290
眼科	急性出血性結膜炎	1	1	4	1	0.03	39	39
	流行性角結膜炎	20	16	13	15	0.38		
基幹	細菌性髄膜炎 (注3)	0	2	1	0	0.00	24	25
	無菌性髄膜炎	0	1	0	0	0.00		
	マイコプラズマ肺炎	3	8	7	5	0.21		
	クラミジア肺炎 (オウム病を除く)	1	0	1	0	0.00		

2010/7/14集計

(注1) 不明発しん症、MCLS (川崎病) は東京都が独自に指定する疾患である。

(注2) 鳥インフルエンザ感染症を除く。

(注3) 髄膜炎菌性髄膜炎を除く。

### (定点把握対象疾患のコメント)

- ・手足口病の定点当たり報告数は増加した。過去5年平均の同時期と比較して多い。
- ・百日咳の定点当たり報告数は微減した。しかし過去5年平均の同時期と比較して多い。
- ・ヘルパンギーナの定点当たり報告数は増加し、警報の基準となる6人/定点を超えた保健所の管内人口の合計が、東京都全体の30%を超えた。また1週間あたりの報告数としては、感染症法施行(1999年)以来最大となっており、注意が必要である。
- ・流行性耳下腺炎の定点当たり報告数は増加した。過去5年平均と比較して高いレベルで推移している。

### (定点医療機関からのコメント)

島しょ保健所管内定点医療機関

- ・A群溶血性レンサ球菌咽頭炎(1名)および流行性耳下腺炎(2名):いずれも保育園児。

## 定点把握対象疾患 報告数【年齢階級別】 2010年27週

定点種別	小児科									
	RSウイルス感染症	咽頭結膜熱	A群溶血性レンサ球菌咽頭炎	感染性胃腸炎	水痘	手足口病	伝染性紅斑	突発性発しん	百日咳	ヘルパンギーナ
～5か月	2	2		8	3	2		1		4
～11か月	6	2		53	9	26		40		67
1歳	2	6	6	77	24	155	2	46		277
2歳		8	13	48	20	106	6	8		253
3歳		11	12	59	31	88	12			248
4歳		7	28	61	27	75	11			206
5歳		5	33	46	25	52	16			123
6歳		2	21	39	13	35	18			66
7歳		3	18	27	4	10	9	1	1	35
8歳		2	17	25	6	12	9		2	12
9歳		1	8	22	4	6	6		1	8
10～14歳		2	12	49	6	10	3		1	17
15～19歳				5					1	2
20～29歳		2	8	68	1	7	2		11	7
30～39歳										
40～49歳										
50～59歳										
60～69歳										
70～79歳										
80歳以上										
合計	10	53	176	587	173	584	94	96	17	1325
先週比	-4	-3	-25	-56	-44	244	19	-18	-2	450

注：小児科定点把握対象疾患の「20～29歳」は「20歳以上」と読み替える。  
眼科定点把握対象疾患のうち、「70～79歳」は「70歳以上」と読み替える。

定点種別	小児科			インフルエンザ	眼科	
	流行性耳下腺炎	不明発しん症	MCLS(川崎病)	インフルエンザ	急性出血性結膜炎	流行性角結膜炎
～5か月		1				
～11か月						
1歳	14	6	3			1
2歳	11	6	1	1		
3歳	21	4				
4歳	33	2				
5歳	25	2				
6歳	23	1		1		
7歳	11					
8歳	11			1		
9歳	7					
10～14歳	11			3		
15～19歳	1			3		
20～29歳	2			4		6
30～39歳				1		3
40～49歳				1	1	2
50～59歳				2		2
60～69歳				1		1
70～79歳						
80歳以上						
合計	170	22	4	18	1	15
先週比	36	-4	4	12	-3	2

注：小児科定点把握対象疾患の「20～29歳」は「20歳以上」と読み替える。  
眼科定点把握対象疾患のうち、「70～79歳」は「70歳以上」と読み替える。

## 全数把握対象疾患 (風しん、麻しん)報告数

【年齢階級別】 2010年27週

	風しん	麻しん
0歳		
1歳		2
2歳		
3歳		
4歳		
5歳		
6歳		
7歳		
8歳		1
9歳		
10～14歳		2
15～19歳		
20～29歳		
30～39歳		
40～49歳		1
50～59歳		
60～69歳		
70～79歳		
80歳以上		
合計	0	6

## 定点把握対象疾患 報告数【保健所別】 2010年27週

定点種別	小児科									
	RSウイルス感染症	咽頭結膜熱	A群溶血性レンサ球菌咽頭炎	感染性胃腸炎	水痘	手足口病	伝染性紅斑	突発性発しん	百日咳	ヘルパンギーナ
千代田				1	1	2				18
中央区			3	3	2	11	1			18
みなと		3	4	24	3	23		5	2	16
新宿区	1		3	15	5	13	3	3		30
文京		1	8	3	1	10		2		15
台東			7	23		2		3		16
墨田区	1		2	5		1	1	1		15
江東区			5	44	8	44	4	1	1	32
品川区			3	42	7	20	2	6		35
目黒区				6	1	3	1	3		8
大田区	7	15	4	52	12	40	1	8	4	115
世田谷		3	8	34	5	15	2	2		43
渋谷区			2	5	2	7		1	1	24
中野区		1	9	24	4	52	7	1		45
杉並			7	32	9	31	6	5		7
池袋		5		9	1	9	1	1		7
北区		1	1	11	9	7	5	4		26
荒川区		2	2	13	1	3	1	2	1	45
板橋区			3	14	4	12		1	3	8
練馬区		1	5	14	4	24	2			54
足立			37	12	7	7	21	1		65
葛飾区		1	2	5	8	15	4	4		43
江戸川	1	9	4	12	11	39	3	7	4	171
八王子市		2	23	55	14	22	6	3		45
西多摩				11	6	17	5	3		29
南多摩		1	4	19	12	24	3	1		43
町田		3	17	35	17	44	5	8		92
多摩立川		1	2	17	5	11	3	4	1	15
多摩府中		2	2	11	3	30	2	5		106
多摩小平		2	8	36	11	46	5	10		139
島しょ			1					1		
東京都合計	10	53	176	587	173	584	94	96	17	1,325

全数把握対象疾患  
(風しん、麻しん)報告数

【保健所別】 2010年27週

定点種別	小児科			インフルエンザ	眼科	
	流行性 耳下腺炎	不明 発しん症	MCLS (川崎病)	インフルエ ンザ	急性出血 性結膜炎	流行性 角結膜炎
千代田			1			
中央区						1
みなと	7		2	4		
新宿区	3					3
文京	2					
台東	1					
墨田区	5	1				1
江東区	3					
品川区	2					
目黒区						1
大田区	3			1		
世田谷	11	1		4		
渋谷区	1			1		
中野区	2			1		
杉並				1		1
池袋	4					
北区	3	1				1
荒川区		1				
板橋区	5	1			1	1
練馬区	3	1				1
足立		1				
葛飾区	10					
江戸川	5			4		1
八王子市	13	6				1
西多摩	4	1				
南多摩	14	2				1
町田	21	3		2		
多摩立川	5		1			1
多摩府中	18	2				1
多摩小平	21	1				
島しょ	4					

東京都合計	170	22	4	18	1	15
-------	-----	----	---	----	---	----

	風しん	麻しん
千代田		
中央区		
みなと		1
新宿区		
文京		
台東		
墨田区		
江東区		
品川区		
目黒区		
大田区		
世田谷		
渋谷区		
中野区		
杉並		
池袋		
北区		
荒川区		
板橋区		
練馬区		4
足立		1
葛飾区		
江戸川		
八王子市		
西多摩		
南多摩		
町田		
多摩立川		
多摩府中		
多摩小平		
島しょ		

東京都合計	0	6
-------	---	---

## 定点把握対象疾患 報告数【保健所別・定点当たり】 2010年27週

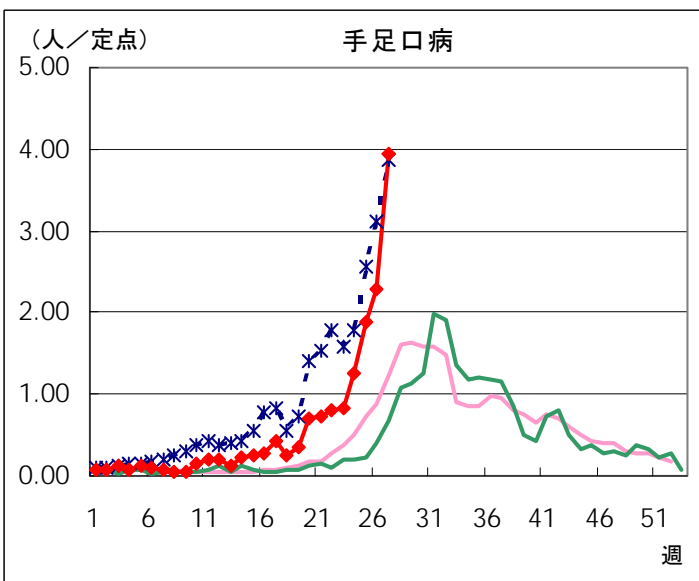
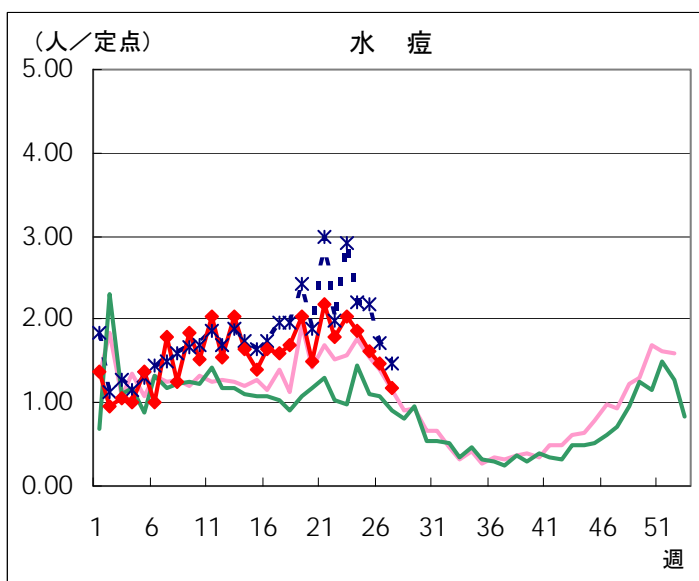
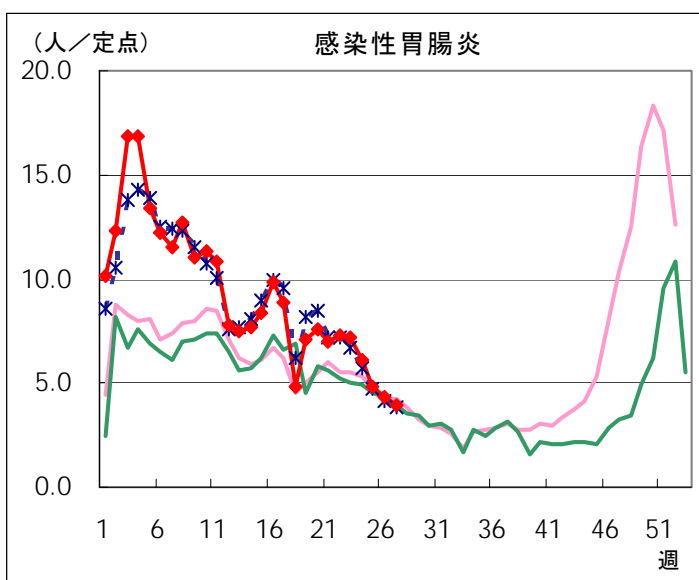
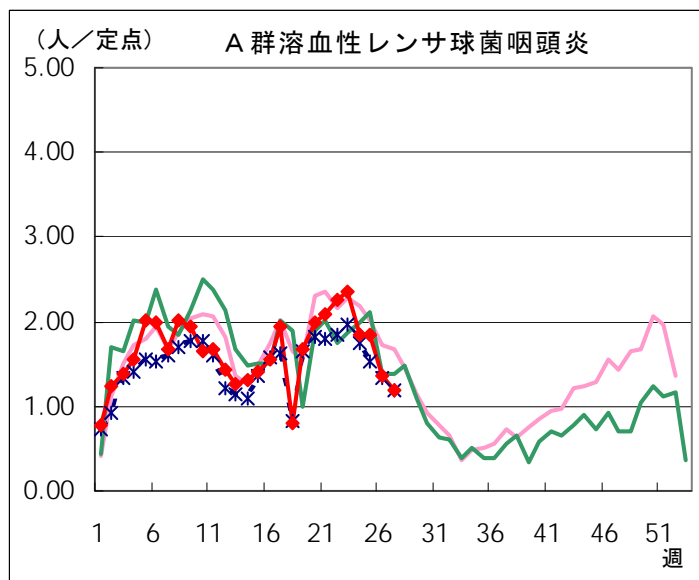
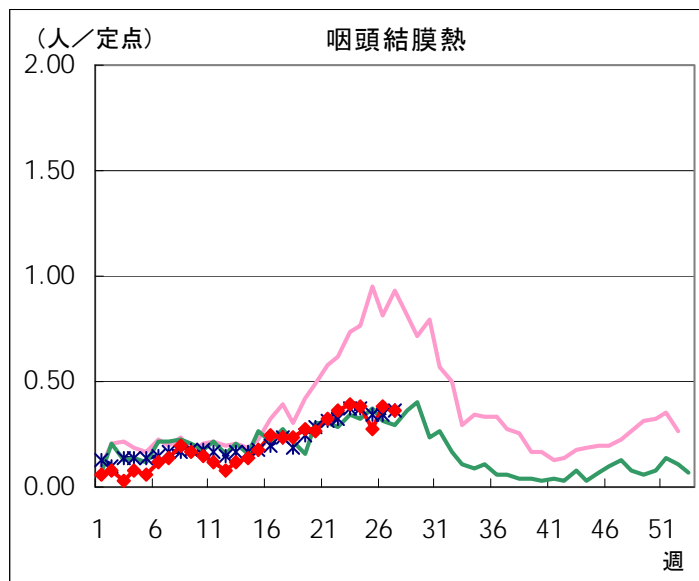
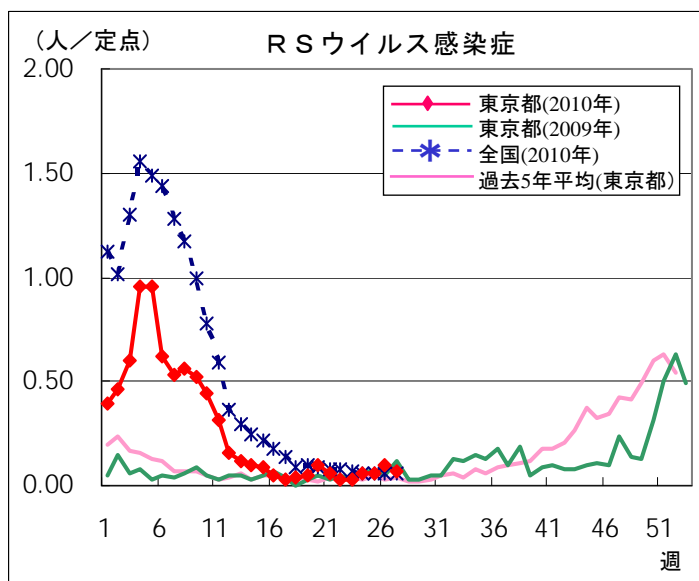
定点種別	小児科									
	RS ウイルス 感染症	咽頭 結膜熱	A群溶血性 レンサ球菌 咽頭炎	感染性 胃腸炎	水痘	手足口病	伝染性 紅斑	突発性 発しん	百日咳	ヘルパン ギーナ
千代田				0.33	0.33	0.67				6.00
中央区			1.00	1.00	0.67	3.67	0.33			6.00
みなと		0.50	0.67	4.00	0.50	3.83		0.83	0.33	2.67
新宿区	0.17		0.50	2.50	0.83	2.17	0.50	0.50		5.00
文京		0.33	2.67	1.00	0.33	3.33		0.67		5.00
台東			2.33	7.67		0.67		1.00		5.33
墨田区	0.33		0.67	1.67		0.33	0.33	0.33		5.00
江東区			1.25	11.00	2.00	11.00	1.00	0.25	0.25	8.00
品川区			0.50	7.00	1.17	3.33	0.33	1.00		5.83
目黒区				2.00	0.33	1.00	0.33	1.00		2.67
大田区	0.78	1.67	0.44	5.78	1.33	4.44	0.11	0.89	0.44	12.78
世田谷		0.38	1.00	4.25	0.63	1.88	0.25	0.25		5.38
渋谷区			0.50	1.25	0.50	1.75		0.25	0.25	6.00
中野区		0.17	1.50	4.00	0.67	8.67	1.17	0.17		7.50
杉並			1.17	5.33	1.50	5.17	1.00	0.83		1.17
池袋		1.00		1.80	0.20	1.80	0.20	0.20		1.40
北区		0.25	0.25	2.75	2.25	1.75	1.25	1.00		6.50
荒川区		1.00	1.00	6.50	0.50	1.50	0.50	1.00	0.50	22.50
板橋区			0.50	2.33	0.67	2.00		0.17	0.50	1.33
練馬区		0.20	1.00	2.80	0.80	4.80	0.40			10.80
足立			7.40	2.40	1.40	1.40	4.20	0.20		13.00
葛飾区		0.25	0.50	1.25	2.00	3.75	1.00	1.00		10.75
江戸川	0.20	1.80	0.80	2.40	2.20	7.80	0.60	1.40	0.80	34.20
八王子市		0.50	5.75	13.75	3.50	5.50	1.50	0.75		11.25
西多摩				2.20	1.20	3.40	1.00	0.60		5.80
南多摩		0.25	1.00	4.75	3.00	6.00	0.75	0.25		10.75
町田		0.75	4.25	8.75	4.25	11.00	1.25	2.00		23.00
多摩立川		0.17	0.33	2.83	0.83	1.83	0.50	0.67	0.17	2.50
多摩府中		0.22	0.22	1.22	0.33	3.33	0.22	0.56		11.78
多摩小平		0.33	1.33	6.00	1.83	7.67	0.83	1.67		23.17
島しょ			1.00					1.00		
東京都	0.07	0.36	1.19	3.97	1.17	3.95	0.64	0.65	0.11	8.95

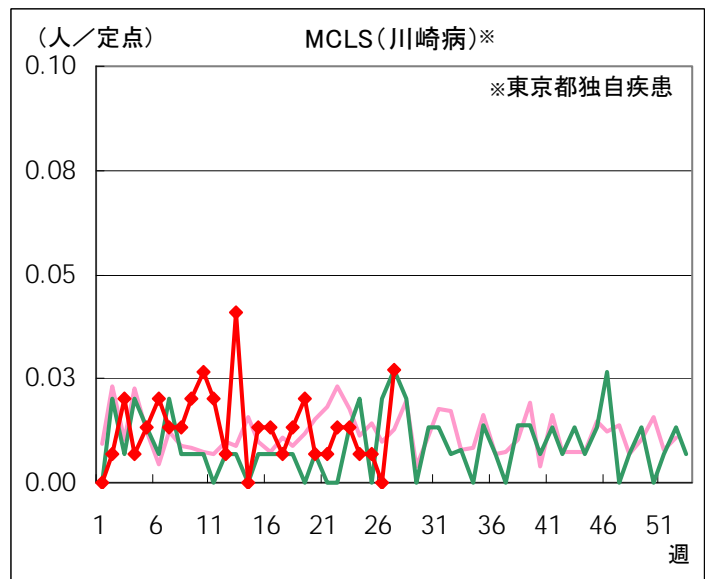
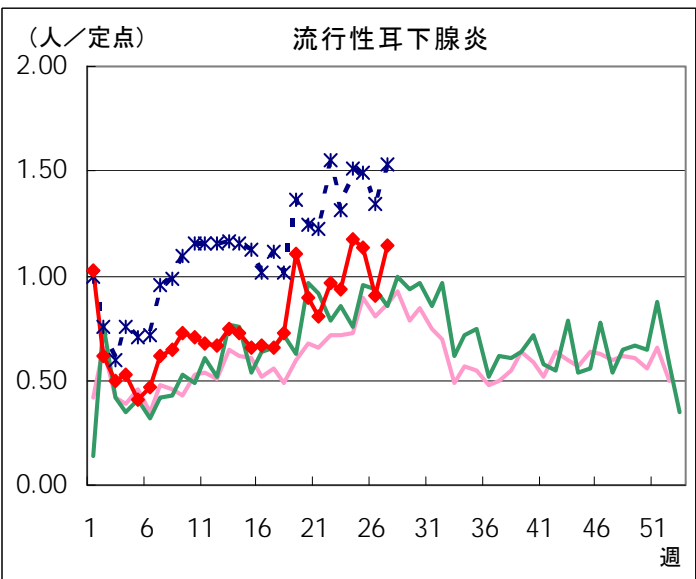
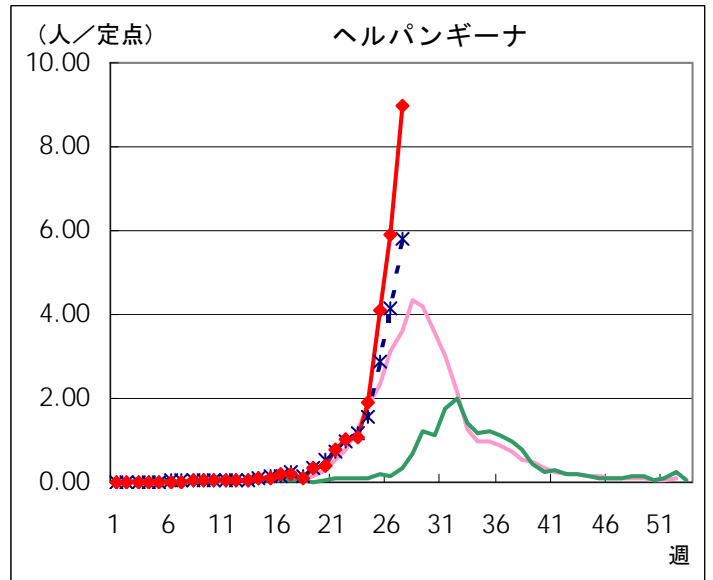
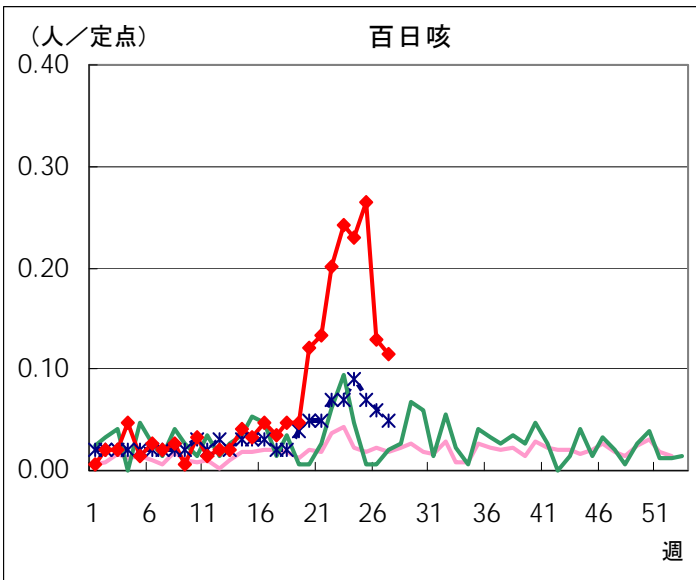
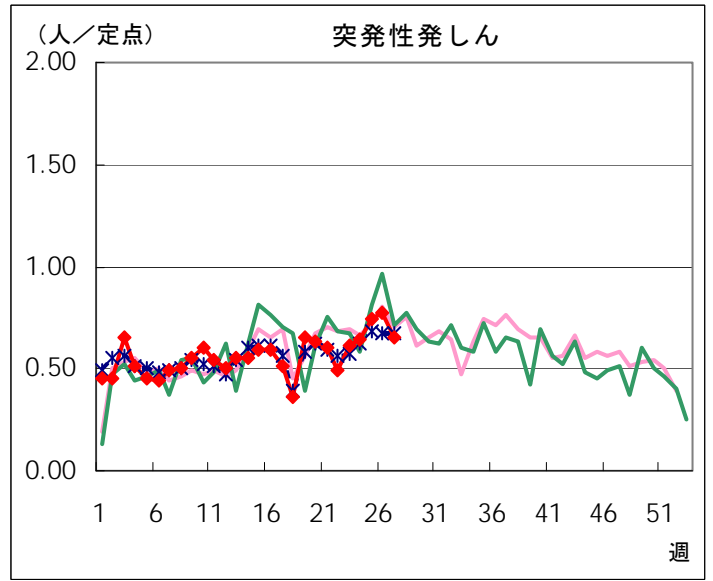
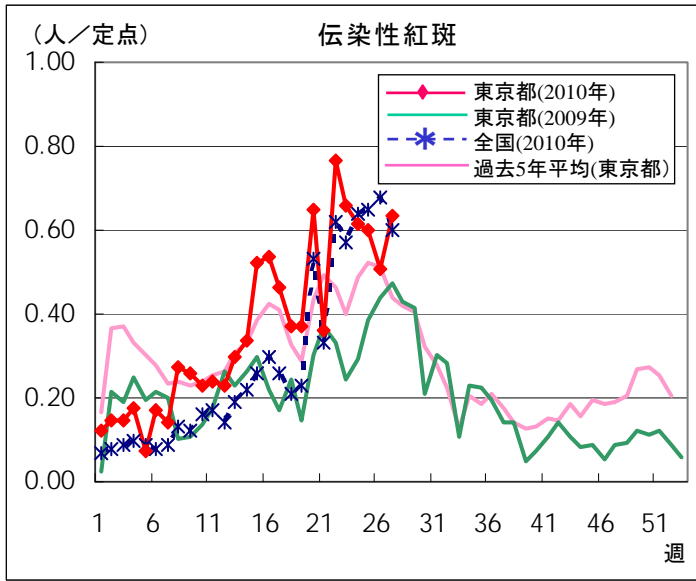


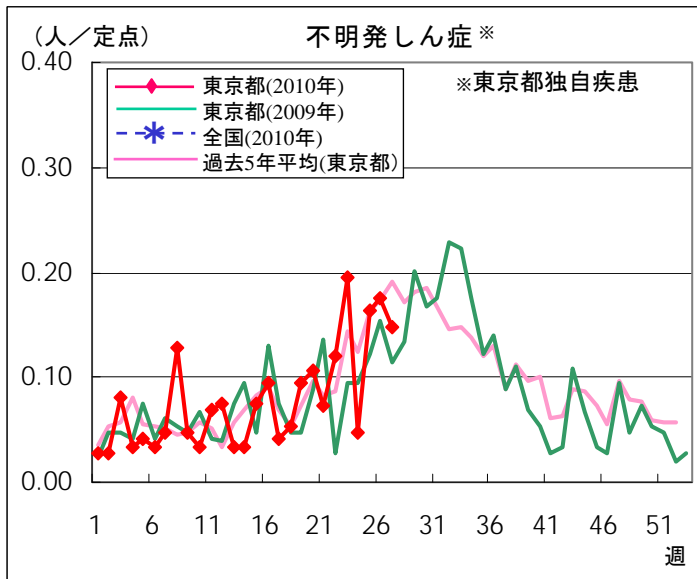
定点種別	小児科			インフルエンザ	眼科	
	流行性 耳下腺炎	不明 発しん症	MCLS (川崎病)	インフルエ ンザ	急性出血 性結膜炎	流行性 角結膜炎
千代田			0.33			
中央区						1.00
みなと	1.17		0.33	0.50		
新宿区	0.50					1.50
文京	0.67					
台東	0.33					
墨田区	1.67	0.33				1.00
江東区	0.75					
品川区	0.33					
目黒区						1.00
大田区	0.33			0.06		
世田谷	1.38	0.13		0.25		
渋谷区	0.25			0.17		
中野区	0.33			0.11		
杉並				0.08		1.00
池袋	0.80					
北区	0.75	0.25				1.00
荒川区		0.50				
板橋区	0.83	0.17			0.50	0.50
練馬区	0.60	0.20				0.50
足立		0.20				
葛飾区	2.50					
江戸川	1.00			0.33		0.50
八王子市	3.25	1.50				0.50
西多摩	0.80	0.20				
南多摩	3.50	0.50				1.00
町田	5.25	0.75		0.22		
多摩立川	0.83		0.17			0.50
多摩府中	2.00	0.22				0.33
多摩小平	3.50	0.17				
島しょ	4.00					
東京都	1.15	0.15	0.03	0.06	0.03	0.38

# 定点把握対象疾患 報告数【週別発生状況】 2010年27週現在

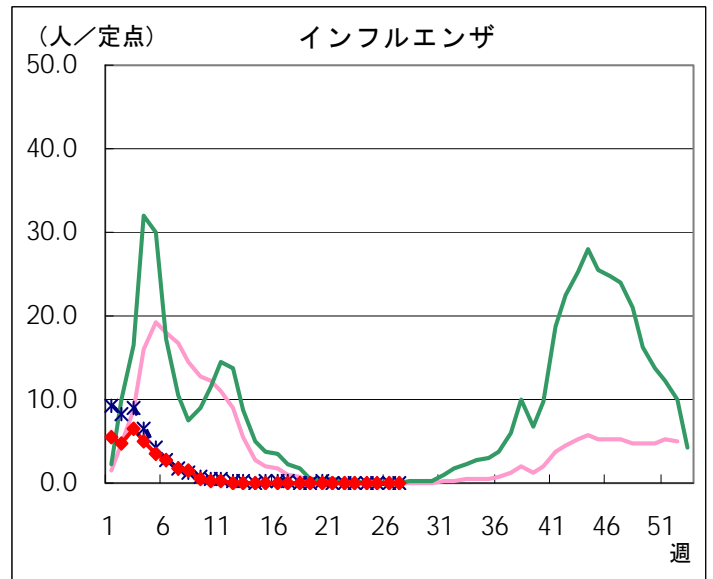
## ◆ 小児科定点



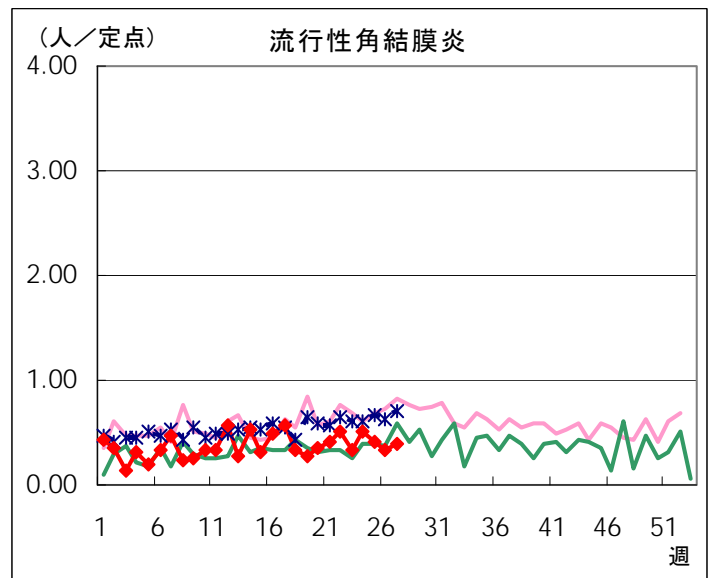
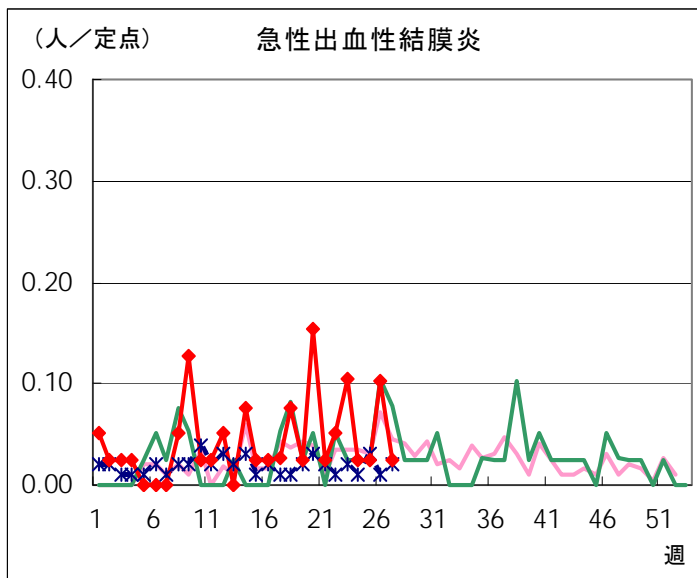




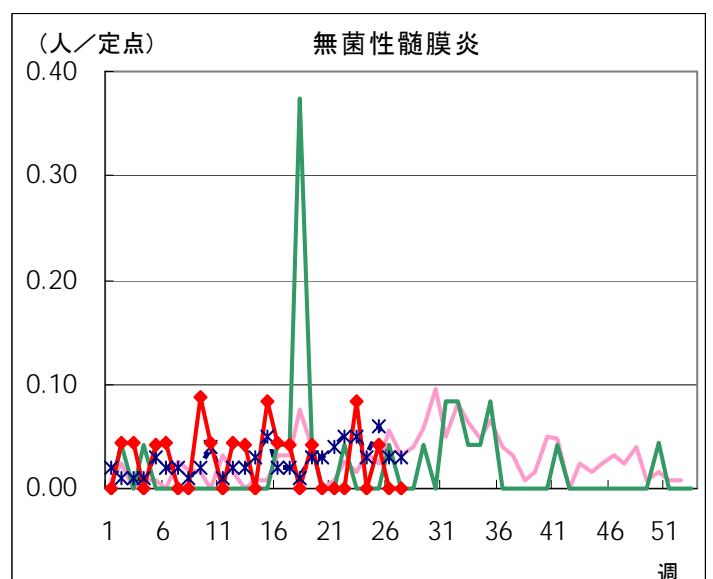
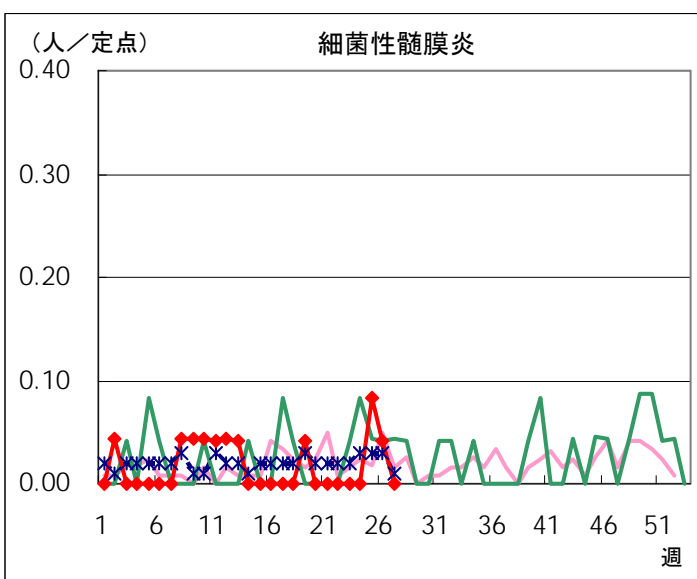
◆ インフルエンザ定点

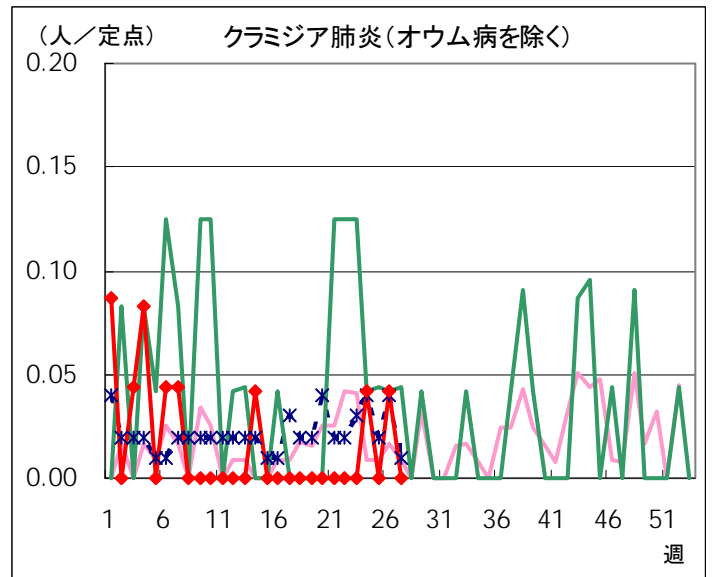
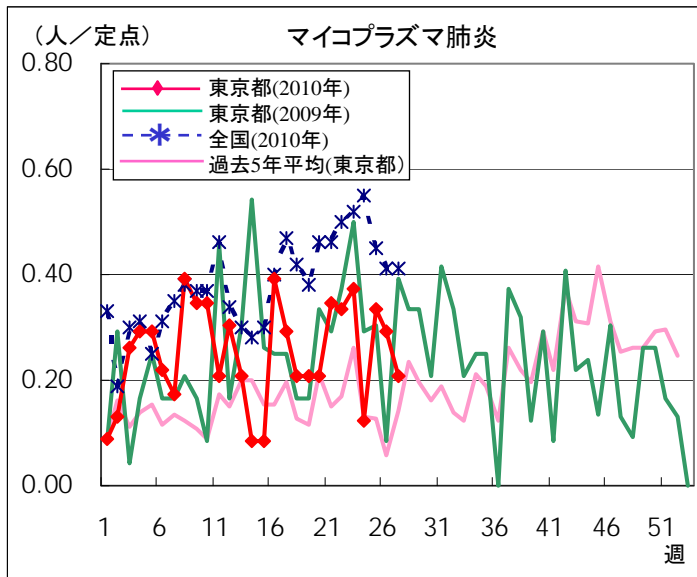


◆ 眼科定点

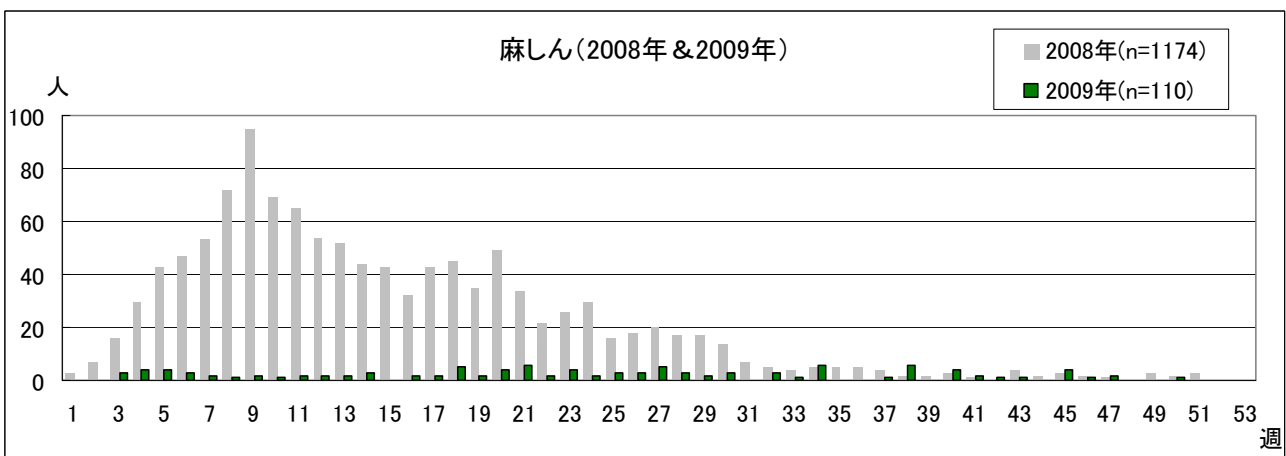
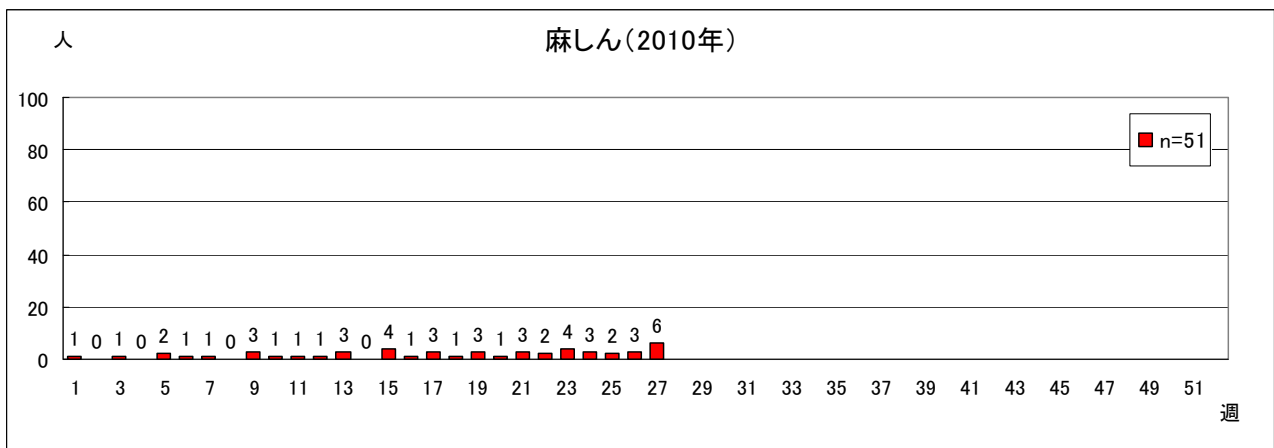


◆ 基幹定点





全数把握対象疾患 報告数【週別保健所受理状況】 2010年27週現在



## 定点(病原体)医療機関から搬入された検体の検査情報

◇病原体検出状況

\*原則として検体採取日の順に掲載しています。

検体採取日	臨床診断名	患者年齢	検査試料	検出病原体	検査法
6/21	長期下痢症	7M	糞便	エンテロウイルス	遺伝子
6/23	咽頭炎	10M	咽頭拭い液	エンテロウイルス パラインフルエンザウイルス3型	
6/29					
6/24	血尿	8	尿	<i>Enterococcus faecalis</i>	分離同定
6/24	咽頭炎	1	咽頭拭い液	エンテロウイルス	遺伝子
6/24	気管支炎	2	咽頭拭い液	ライノウイルス	
6/24	小児喘息性気管支炎	1	咽頭拭い液	パラインフルエンザウイルス3型	
6/25	急性脳炎・脳症(AESD)	2	咽頭拭い液	ヒトヘルペスウイルス6型	
			鼻汁	エンテロウイルス	
6/28	不明発しん症	1	咽頭拭い液	ヒトヘルペスウイルス6型	
6/28	伝染性紅斑	記載なし	咽頭拭い液	ライノウイルス	
6/28	顎下リンパ節腫大	2	記載なし	アデノウイルス、エンテロウイルス EBウイルス	
6/28	伝染性単核症	記載なし	咽頭拭い液	EBウイルス	
6/28	咽頭炎	5	咽頭拭い液	エンテロウイルス	
6/28	気管支炎	7M	咽頭拭い液	パラインフルエンザウイルス3型	
6/28	咽頭結膜熱	1	咽頭拭い液	ヒトヘルペスウイルス6型・7型	
6/29	熱性けいれん	5	咽頭拭い液	エンテロウイルス パラインフルエンザウイルス2型	
6/29	不明発しん症	3M	咽頭拭い液	サイトメガロウイルス	
6/29	急性咽頭炎	5	咽頭拭い液	エンテロウイルス	
6/30	マイコプラズマ気管支炎	2	咽頭拭い液	パラインフルエンザウイルス3型	
6/30	気管支炎	1	咽頭拭い液	パラインフルエンザウイルス3型	
6/30	不明発しん	3	咽頭拭い液	パルボウイルス	

検体採取日	臨床診断名	患者年齢	検査試料	検出病原体	検査法
6/30	伝染性紅斑	5	咽頭拭い液	パルボウイルス	遺伝子
6/30	伝染性紅斑	1	咽頭拭い液	パルボウイルス	
7/1	気管支炎	12	後鼻腔拭い液	百日咳菌	遺伝子
				マイコプラズマ・ニューモニア	分離同定
7/1	流行性角結膜炎	32	結膜拭い液	アデノウイルス	遺伝子
7/2	急性咽頭炎	1	咽頭拭い液	アデノウイルス、エンテロウイルス	

◇遺伝子検査法によるインフルエンザウイルスの亜型

検出件数	インフルエンザウイルス			
	AH1型	AH3型	B型	AH1pdm(新型)*
26週	0	0	0	1
今シーズン累計**	1	1	9	733

\* : 新型インフルエンザウイルス(ブタ由来インフルエンザウイルスA/H1N1)。

\*\* : 2009-2010シーズンの開始は第36週(8月31日～9月6日)。

## 病原体検査情報 【検出病原体別・週別】

検出病原体		2010年							
		19週	20週	21週	22週	23週	24週	25週	26週
ウイルス	アデノウイルス	12	5	10	8	3	3	1	3
	ライノウイルス	5	5	7	5	8	4	2	2
	ポリオウイルス								
	コクサッキーウイルスA群								
	コクサッキーウイルスB群								
	エコーウイルス								
	エンテロウイルス71								
	その他のエンテロウイルス	7	4	8	6	3	8	10	9
	単純ヘルペスウイルス								
	水痘・帯状疱疹ウイルス								
	ヘルペスウイルス6/7	5	3	1	1	3	2		4
	EBウイルス	1	1	1	1	2	4	4	2
	サイトメガロウイルス	1		1		2	1		1
	ムンプスウイルス	2	1	2	4			1	
	麻疹ウイルス								
	風疹ウイルス								
	パルボウイルスB19					1		2	3
	RSウイルス		1		1			1	
	ノロウイルス								
	ロタウイルス				1				
	インフルエンザウイルスAH1								
	インフルエンザウイルスAH3	1							
	インフルエンザウイルスB								
新型インフルエンザウイルスAH1pdm			1	1				1	
デングウイルス(抗体を含む)			1		1				
その他のウイルス	2	7	6	3	4	8	10	6	
細菌	カンピロバクター								
	サルモネラ								
	腸管出血性大腸菌								
	その他の腸管系病原菌								1
	溶血性レンサ球菌	2		9			4		
	その他の細菌	1		3	3	5			1
その他の病原体							1	1	



病原体検査情報【検出病原体別・臨床診断名別】

2010年19週～2010年26週

臨床診断名 検出病原体	インフルエンザ	上気道炎	下気道炎	感染性胃腸炎	無菌性髄膜炎	咽頭結膜熱	A群溶連菌咽頭炎	流行性角結膜炎	ヘルパンギーナ	手足口病	伝染性紅斑	不明発しん症	流行性耳下腺炎	水痘	麻疹	風しん	その他	
搬入検体数	19	44	96	29	17	5	1	9	1	8	10	25	21		5		153	
ウイルス	アデノウイルス		6	12	4		3	3		2	1	1	4				9	
	ライノウイルス		6	13	2	1					3	2			1		10	
	ポリオウイルス																	
	コクサッキーウイルスA群																	
	コクサッキーウイルスB群																	
	エコーウイルス																	
	エンテロウイルス71																	
	その他のエンテロウイルス		8	10	9			1	1	6		6	1				13	
	単純ヘルペスウイルス																	
	水痘・帯状疱疹しんウイルス																	
	ヘルペスウイルス6/7						2					7						10
	EBウイルス		1	2							1	2	4					6
	サイトメガロウイルス											2	2					2
	ムンプスウイルス												10					
	麻疹しんウイルス																	
	風しんウイルス																	
	パルボウイルスB19										4	1						1
	RSウイルス			3														
	ノロウイルス																	
	ロタウイルス				1													
インフルエンザウイルスAH1																		
インフルエンザウイルスAH3	1																	
インフルエンザウイルスB																		
新型インフルエンザウイルスAH1pdm	3																	
デングウイルス(抗体を含む)																	2	
その他のウイルス		4	31	3		1									1		6	
細菌	カンピロバクター																	
	サルモネラ																	
	腸管出血性大腸菌																	
	その他の腸管系病原菌																1	
	溶血性レンサ球菌		11					1										3
その他の細菌		1	10														2	
その他の病原体			2															