

---

INFECTIOUS DISEASES WEEKLY REPORT

TOKYO **iDWR**

東京都感染症情報センター

---

# 東京都感染症週報

2010年第29週  
(7月19日～7月25日)

\* 2010年7月28日現在の情報により作成しています。  
最新のデータは「Web版感染症発生動向」をご覧ください。  
<http://survey.tokyo-eiken.go.jp/>

平成22(2010)年7月29日発行

編集・発行

東京都健康安全研究センター疫学情報室

電話：03-3363-3213(直通)

FAX：03-5332-7365

e-mail：idsc@tokyo-eiken.go.jp

---

# 全数把握対象疾患 報告数 2010年29週

分類	対象疾患	東京都(保健所受理週)				年累計	全国(診断週)	
		26週	27週	28週	29週		29週	年累計
一類	エボラ出血熱							
	クリミア・コンゴ出血熱							
	痘そう							
	南米出血熱							
	ペスト							
	マールブルグ病							
	ラッサ熱							
二類	急性灰白髄炎							1
	結核	68	88	49	49	2267	245	13625
	ジフテリア							
	重症急性呼吸器症候群 *1							
	鳥インフルエンザ (H5N1)							
三類	コレラ					1		4
	細菌性赤痢	1	4			39	2	96
	腸管出血性大腸菌感染症	9	12	22	10	131	97	1562
	腸チフス		1			4	1	17
	バラチフス	1				3		14
四類	E型肝炎					6		38
	ウエストナイル熱							
	A型肝炎		1		1	34	4	273
	エキノкокクス症							5
	黄熱							
	オウム病							7
	オムスク出血熱							
	回帰熱							
	キャサスル森林病							
	Q熱							
	狂犬病							
	コクシジオイデス症							
	サル痘							
	腎症候性出血熱							
	西部ウマ脳炎							
	ダニ媒介脳炎							
	炭疽							
	つつが虫病					5		108
	デング熱	2		2		21	4	73
	東部ウマ脳炎							
	鳥インフルエンザ (H5N1を除く)							
	ニパウイルス感染症							
	日本紅斑熱					1	2	29
	日本脳炎							
	発しんチフス							
	ハンタウイルス肺症候群							
	Bウイルス病							
	鼻疽							
	ブルセラ症							2
	ベネズエラウマ脳炎							
	ヘンドラウイルス感染症							
	ボツリヌス症							
マラリア	2	1	1		13	2	34	
野兔病								
ライム病					1		5	
リッサウイルス感染症								
リフトバレー熱								
類鼻疽					1		2	
レジオネラ症	1	1		3	21	27	352	
レプトスピラ症					2		5	
ロッキー山紅斑熱								

分類	対象疾患	東京都(保健所受理週)					全国(診断週)	
		26週	27週	28週	29週	年累計	29週	年累計
五類 (全数届出)	アメーバ赤痢	1	4	2	5	93	4	447
	ウイルス性肝炎(A型・E型を除く)	1	1			24	1	111
	急性脳炎 *2	2				12	2	138
	クリプトスポリジウム症	1				2		9
	クロイツフェルト・ヤコブ病	1				10	1	87
	劇症型溶血性レンサ球菌感染症	1		1		12	1	73
	後天性免疫不全症候群	10	14	8	7	267	14	809
	ジアルジア症				1	9	1	47
	髄膜炎菌性髄膜炎							5
	先天性風しん症候群							
	梅毒	5	2	6	1	91	6	332
	破傷風					2	1	54
	バンコマイシン耐性黄色ブドウ球菌感染症							
	バンコマイシン耐性腸球菌感染症	1			2	11	2	61
	風しん					10		58
麻しん	2	6	1	3	54	5	317	
新型※	新型インフルエンザ *3	—	—	—	—	—	—	
2010/7/28集計								

\*1 病原体がコロナウイルス属SARSコロナウイルスであるものに限る。

\*2 ウエストナイル脳炎、西部ウマ脳炎、ダニ媒介性脳炎、東部ウマ脳炎、日本脳炎、ベネズエラウマ脳炎及びリフトバレー熱を除く。

※ 新型インフルエンザ等感染症

\*3 2009年4月28日に指定された。現時点では届出不要。

### (全数把握対象疾患のコメント)

〈二類感染症〉

**結核 49件** 肺結核29件、その他の結核11件、無症状病原体保有者9件で、推定感染地はすべて国内、年齢は20歳代8件、30歳代6件、40歳代8件、50歳代7件、60歳代8件、70歳代6件、80歳代5件、90歳以上1件であった。

〈三類感染症〉

**腸管出血性大腸菌感染症 10件** 患者7件、無症状病原体保有者3件。血清型・毒素型はO157(VT1VT2)4件、O157(VT2)3件、O26(VT1)1件、O103(VT1)1件、血清型不明(VT1VT2)1件で、そのうちO103(VT1)は、28週報告症例の同居家族である。年齢は10歳未満3件(うち5歳未満0件)、10歳代2件、20歳代1件、30歳代1件、40歳代1件、50歳代2件であった。

〈四類感染症〉

**A型肝炎 1件** 推定感染地はエチオピア、推定感染経路は経口感染である。

**レジオネラ症 3件** すべて肺炎型で、年齢は50歳代、60歳代、80歳代が各1件、推定感染地はすべて国内であった。

〈五類感染症〉

**アメーバ赤痢 5件** 腸管アメーバ症3件、腸管外アメーバ症1件、腸管及び腸管外アメーバ症1件。推定感染地はすべて国内で、推定感染経路は飲食物による経口感染1件、性的接触 2件(同性間1件、不明1件)、その他(不明)2件であった。

**後天性免疫不全症候群 7件** 無症候キャリア4件、AIDS2件、その他1件。無症候キャリアおよびその他の年齢は10歳代1件、20歳代2件、30歳代1件、40歳代1件、AIDS患者の年齢は30歳代1件、40歳代1件である。推定感染地は国内6件、不明1件、推定感染経路はすべて性的接触(同性間6件、異性間1件)であった。

**ジアルジア症 1件** 推定感染地はハイチ、推定感染経路は、経口感染・水系感染が疑われている。

**梅毒 1件** 早期顕症梅毒 I 期で、推定感染地は国内、推定感染経路は性的接触(異性間)であった。

**バンコマイシン耐性腸球菌感染症 2件** いずれも血液から菌が分離・同定されている。

**麻しん 3件** 麻しん(検査診断例)1件、修飾麻しん(検査診断例)2件で、年齢は5歳未満2件、30歳代1件、麻しん含有ワクチン接種歴は1回1件、無し1件、不明1件であった。

※第28週該当分として、三類 腸管出血性大腸菌感染症 1件(無症状病原体保有者、10代、O157・VT1VT2)、五類 後天性免疫不全症候群 1件(その他、30歳代)の追加報告があった。

## 定点把握対象疾患 報告数 2010年29週

定点種別	対象疾患	2010年					報告医療機関数	定点医療機関数
		26週	27週	28週	29週	(定点当たり)		
小児科	RSウイルス感染症	14	10	0	5	0.03	148	150
	咽頭結膜熱	56	53	46	44	0.30		
	A群溶血性レンサ球菌咽頭炎	201	176	145	119	0.80		
	感染性胃腸炎	643	587	527	412	2.78		
	水痘	217	173	170	112	0.76		
	手足口病	340	584	690	560	3.78		
	伝染性紅斑	75	94	65	65	0.44		
	突発性発しん	114	96	103	86	0.58		
	百日咳	19	17	16	12	0.08		
	ヘルパンギーナ	875	1,325	1,398	954	6.45		
	流行性耳下腺炎	134	170	153	138	0.93		
	不明発しん症 (注1)	26	22	14	24	0.16		
MCLS (川崎病) (注1)	0	4	2	0	0.00			
インフルエンザ	インフルエンザ (注2)	6	18	14	7	0.02	282	290
眼科	急性出血性結膜炎	4	1	1	0	0.00	39	39
	流行性角結膜炎	13	15	14	18	0.46		
基幹	細菌性髄膜炎 (注3)	1	0	0	0	0.00	24	25
	無菌性髄膜炎	0	0	2	0	0.00		
	マイコプラズマ肺炎	7	5	5	3	0.13		
	クラミジア肺炎 (オウム病を除く)	1	0	0	0	0.00		

2010/7/28集計

(注1) 不明発しん症、MCLS (川崎病) は東京都が独自に指定する疾患である。

(注2) 鳥インフルエンザを除く。

(注3) 髄膜炎菌性髄膜炎を除く。

### (定点把握対象疾患のコメント)

- ・手足口病の定点当たり報告数は減少したが、現在も警報状態が続いており、注意が必要である。
- ・百日咳の定点当たり報告数は引き続き減少した。しかし依然として過去5年平均の同時期と比較して多い。
- ・ヘルパンギーナの定点当たり報告数は減少したが、現在も警報状態が続いており、注意が必要である。

### (定点医療機関からのコメント)

- ・今週は定点医療機関からのコメントはありませんでした。

## 定点把握対象疾患 報告数【年齢階級別】 2010年29週

定点種別	小児科									
	RSウイルス感染症	咽頭結膜熱	A群溶血性レンサ球菌咽頭炎	感染性胃腸炎	水痘	手足口病	伝染性紅斑	突発性発しん	百日咳	ヘルパンギーナ
～5か月	1			4		4		3		7
～11か月	1	3	1	24	8	32		36		58
1歳	3	6	6	65	17	114	3	40		232
2歳		8	6	44	12	103	5	6		188
3歳		8	8	30	17	73	5	1		131
4歳		7	12	41	21	72	10			121
5歳		5	16	22	11	65	14		1	98
6歳		2	17	22	9	31	12		1	43
7歳		2	6	26	3	17	4		2	32
8歳		2	15	19	4	16	6			15
9歳			4	11	1	11	2		1	8
10～14歳			9	35	6	10	2		1	13
15～19歳		1	1	13	1					
20～29歳			18	56	2	12	2		6	8
30～39歳										
40～49歳										
50～59歳										
60～69歳										
70～79歳										
80歳以上										
合計	5	44	119	412	112	560	65	86	12	954
先週比	5	-2	-26	-115	-58	-130		-17	-4	-444

注：小児科定点把握対象疾患の「20～29歳」は「20歳以上」と読み替える。  
眼科定点把握対象疾患のうち、「70～79歳」は「70歳以上」と読み替える。

定点種別	小児科			インフルエンザ	眼科	
	流行性耳下腺炎	不明発しん症	MCLS(川崎病)	インフルエンザ	急性出血性結膜炎	流行性角結膜炎
～5か月		1				
～11か月		4				
1歳	6	7				1
2歳	13	3		1		
3歳	18	2				
4歳	20	5				
5歳	22	1				
6歳	13					
7歳	13					
8歳	13					
9歳	5			1		
10～14歳	8	1		1		2
15～19歳				1		
20～29歳	7			1		4
30～39歳						6
40～49歳						3
50～59歳				1		1
60～69歳				1		1
70～79歳						
80歳以上						
合計	138	24		7		18
先週比	-15	10	-2	-7	-1	4

注：小児科定点把握対象疾患の「20～29歳」は「20歳以上」と読み替える。  
眼科定点把握対象疾患のうち、「70～79歳」は「70歳以上」と読み替える。

### 全数把握対象疾患 (風しん、麻しん)報告数

【年齢階級別】 2010年29週

	風しん	麻しん
0歳		1
1歳		1
2歳		
3歳		
4歳		
5歳		
6歳		
7歳		
8歳		
9歳		
10～14歳		
15～19歳		
20～29歳		
30～39歳		1
40～49歳		
50～59歳		
60～69歳		
70～79歳		
80歳以上		
合計	0	3

## 定点把握対象疾患 報告数【保健所別】 2010年29週

定点種別	小児科									
	RSウイルス感染症	咽頭結膜熱	A群溶血性レンサ球菌咽頭炎	感染性胃腸炎	水痘	手足口病	伝染性紅斑	突発性発しん	百日咳	ヘルパンギーナ
千代田						3	1	1		12
中央区				4		2	2	3		10
みなと		4		19	1	28		5		26
新宿区		3	3	8	4	13	1	3		9
文京		3	1	2	1	3				8
台東		1	4	12	2	4	1	2		14
墨田区			1	5	1	3		3		9
江東区	1		1	21	9	37	1	3		26
品川区		1	5	15	1	23	2	5		32
目黒区			1	7	1	9	1	1		13
大田区	1	2	6	36	5	35	2	5	1	59
世田谷		3	2	16	2	19	1	3		44
渋谷区				5	1	9	2		1	16
中野区	1	3	7	36	6	54	7	2		27
杉並			6	19	4	40	7	4	2	14
池袋		2		8		7	2			10
北区		1	3	6	1	8	3	1	1	49
荒川区	1	3	1	10	4	2	1	1		16
板橋区			1	11	2	7	4			10
練馬区		1	6	6	6	36	3	4		49
足立		3	21	12	1	3	11	1		42
葛飾区			1	3	9	25	2	3		40
江戸川	1	7	1	10	10	31	2	2	4	78
八王子市		2	18	51	7	20	1	3		43
西多摩		3		16	4	8		3	2	34
南多摩			5	10	4	5	1			28
町田			12	24	11	50	1	8		62
多摩立川			5	7	2	1	3		1	36
多摩府中			4	12	4	40	2	9		61
多摩小平		2	4	21	9	35	1	10		77
島しょ								1		
東京都合計	5	44	119	412	112	560	65	86	12	954

全数把握対象疾患  
(風しん、麻しん)報告数

【保健所別】 2010年29週

定点種別	小児科			インフルエンザ	眼科	
	流行性 耳下腺炎	不明 発しん症	MCLS (川崎病)	インフルエ ンザ	急性出血 性結膜炎	流行性 角結膜炎
千代田						
中央区	2					1
みなと	6					
新宿区	5					3
文京	1					
台東		1				
墨田区	2	1				
江東区	3					
品川区	7	1				1
目黒区						1
大田区	1	1				
世田谷	10	1				1
渋谷区						
中野区	2					
杉並	7					
池袋						
北区	4	4				1
荒川区						1
板橋区	5	1				2
練馬区	5	4				
足立	1					
葛飾区	9	2				1
江戸川	4					
八王子市	7	2		1		3
西多摩	1	2				
南多摩	13					
町田	8			6		
多摩立川	3					2
多摩府中	11	1				
多摩小平	12	3				1
島しょ	9					

東京都合計	138	24	-	7	-	18
-------	-----	----	---	---	---	----

	風しん	麻しん
千代田		
中央区		
みなと		
新宿区		
文京		
台東		
墨田区		
江東区		
品川区		1
目黒区		
大田区		
世田谷		
渋谷区		
中野区		
杉並		
池袋		
北区		
荒川区		
板橋区		
練馬区		
足立		
葛飾区		
江戸川		
八王子市		
西多摩		1
南多摩		
町田		1
多摩立川		
多摩府中		
多摩小平		
島しょ		

東京都合計	0	3
-------	---	---

## 定点把握対象疾患 報告数【保健所別・定点当たり】 2010年29週

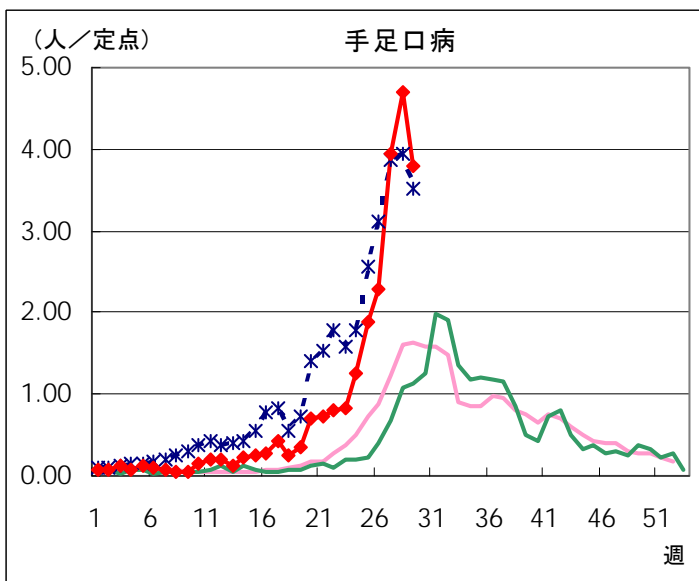
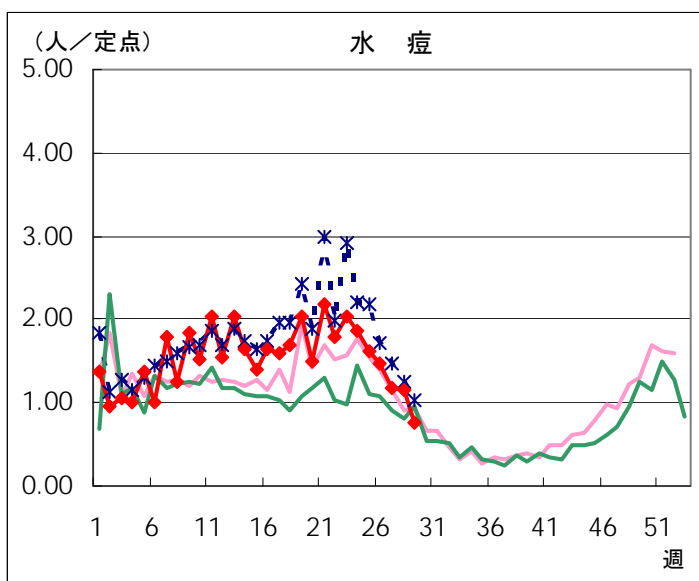
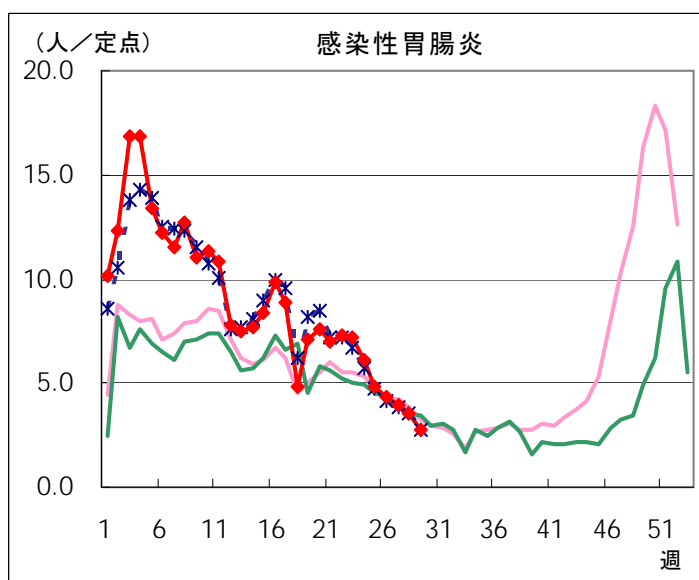
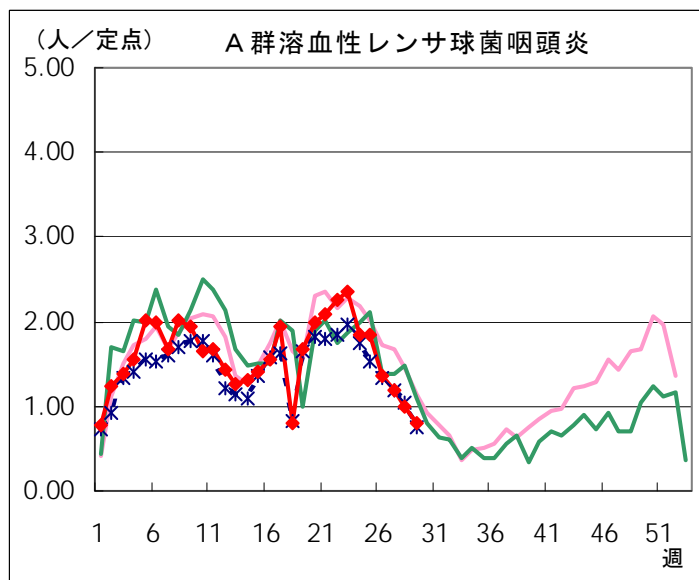
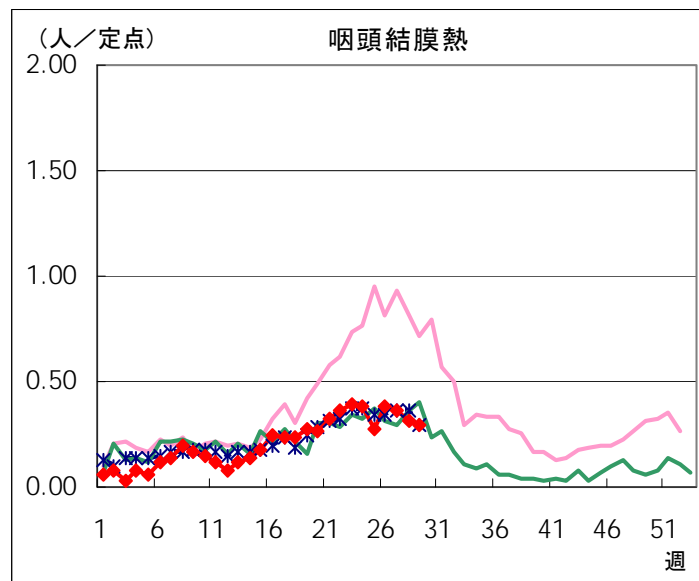
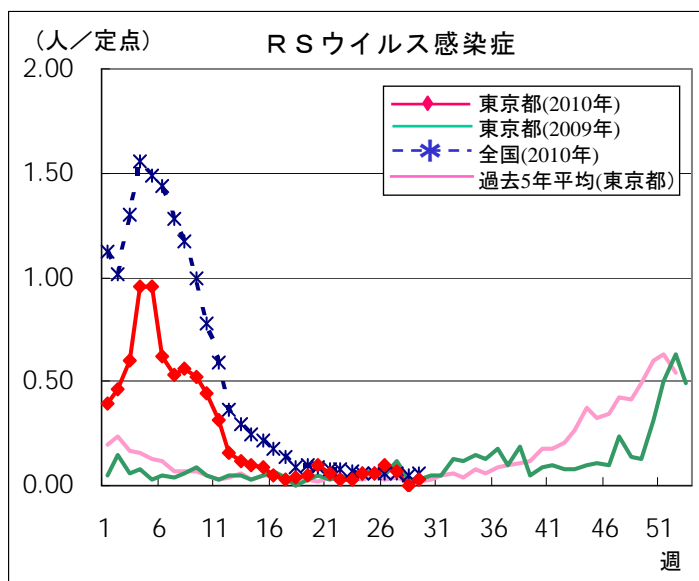
定点種別	小児科									
	RS ウイルス 感染症	咽頭 結膜熱	A群溶血性 レンサ球菌 咽頭炎	感染性 胃腸炎	水痘	手足口病	伝染性 紅斑	突発性 発しん	百日咳	ヘルパン ギーナ
千代田						1.00	0.33	0.33		4.00
中央区				1.33		0.67	0.67	1.00		3.33
みなと		0.80		3.80	0.20	5.60		1.00		5.20
新宿区		0.50	0.50	1.33	0.67	2.17	0.17	0.50		1.50
文京		1.00	0.33	0.67	0.33	1.00				2.67
台東		0.33	1.33	4.00	0.67	1.33	0.33	0.67		4.67
墨田区			0.33	1.67	0.33	1.00		1.00		3.00
江東区	0.25		0.25	5.25	2.25	9.25	0.25	0.75		6.50
品川区		0.17	0.83	2.50	0.17	3.83	0.33	0.83		5.33
目黒区			0.33	2.33	0.33	3.00	0.33	0.33		4.33
大田区	0.11	0.22	0.67	4.00	0.56	3.89	0.22	0.56	0.11	6.56
世田谷		0.38	0.25	2.00	0.25	2.38	0.13	0.38		5.50
渋谷区				1.25	0.25	2.25	0.50		0.25	4.00
中野区	0.17	0.50	1.17	6.00	1.00	9.00	1.17	0.33		4.50
杉並			1.00	3.17	0.67	6.67	1.17	0.67	0.33	2.33
池袋		0.40		1.60		1.40	0.40			2.00
北区		0.25	0.75	1.50	0.25	2.00	0.75	0.25	0.25	12.25
荒川区	0.50	1.50	0.50	5.00	2.00	1.00	0.50	0.50		8.00
板橋区			0.17	1.83	0.33	1.17	0.67			1.67
練馬区		0.20	1.20	1.20	1.20	7.20	0.60	0.80		9.80
足立		0.60	4.20	2.40	0.20	0.60	2.20	0.20		8.40
葛飾区			0.25	0.75	2.25	6.25	0.50	0.75		10.00
江戸川	0.20	1.40	0.20	2.00	2.00	6.20	0.40	0.40	0.80	15.60
八王子市		0.50	4.50	12.75	1.75	5.00	0.25	0.75		10.75
西多摩		0.60		3.20	0.80	1.60		0.60	0.40	6.80
南多摩			1.25	2.50	1.00	1.25	0.25			7.00
町田			3.00	6.00	2.75	12.50	0.25	2.00		15.50
多摩立川			0.83	1.17	0.33	0.17	0.50		0.17	6.00
多摩府中			0.44	1.33	0.44	4.44	0.22	1.00		6.78
多摩小平		0.33	0.67	3.50	1.50	5.83	0.17	1.67		12.83
島しょ								1.00		
東京都	0.03	0.30	0.81	2.80	0.76	3.81	0.44	0.59	0.08	6.49

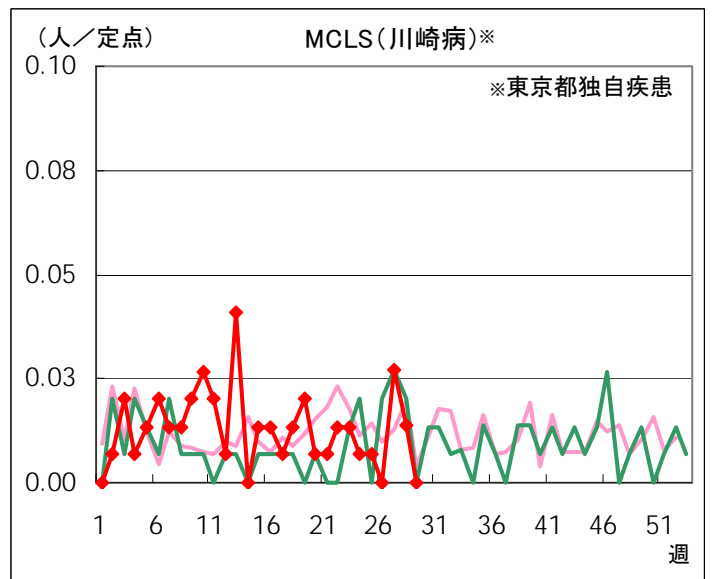
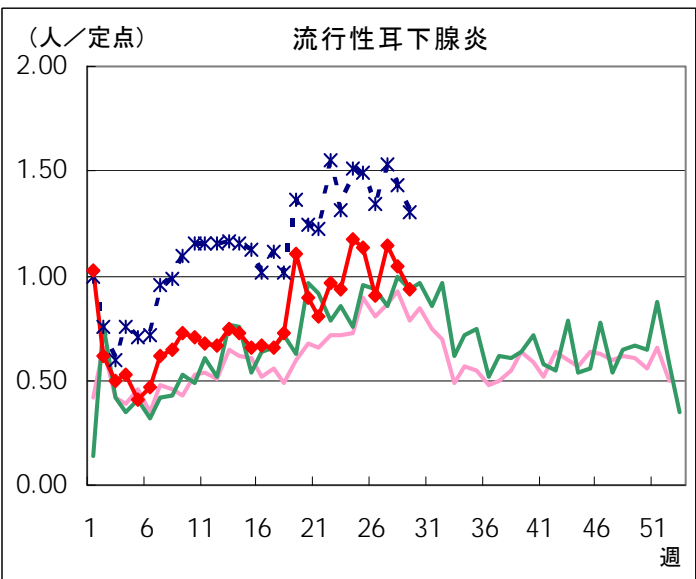
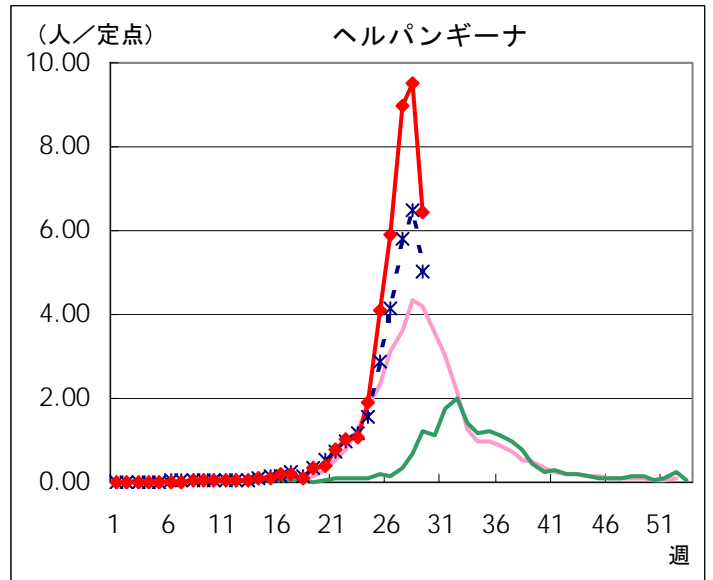
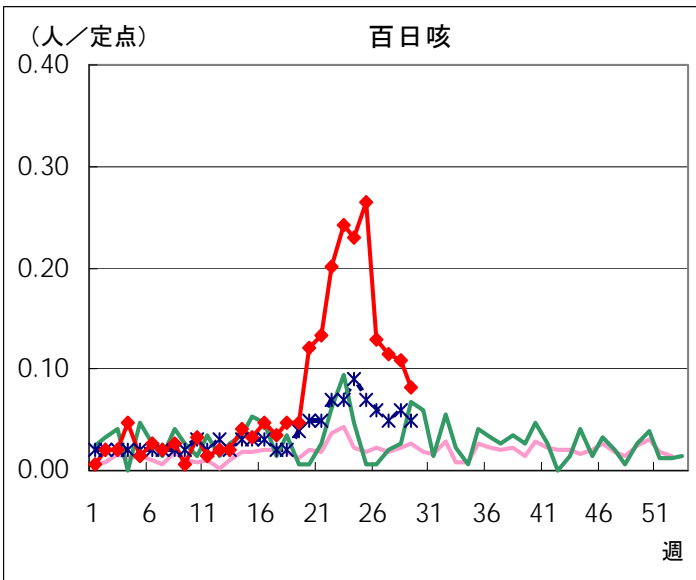
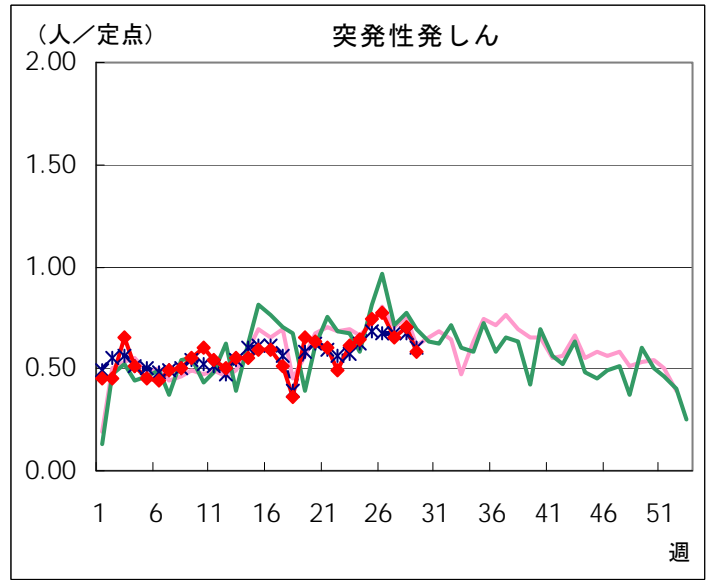
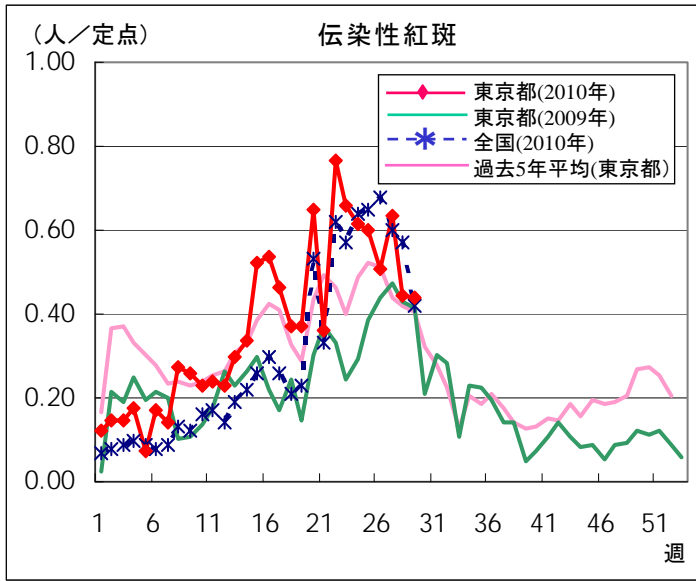


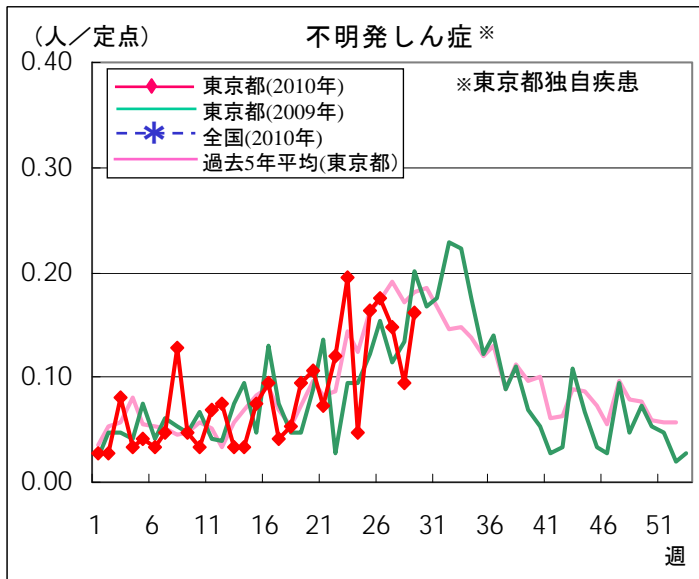
定点種別	小児科			インフルエンザ	眼科	
	流行性 耳下腺炎	不明 発しん症	MCLS (川崎病)	インフルエ ンザ	急性出血 性結膜炎	流行性 角結膜炎
千代田						
中央区	0.67					1.00
みなと	1.20					
新宿区	0.83					1.50
文京	0.33					
台東		0.33				
墨田区	0.67	0.33				
江東区	0.75					
品川区	1.17	0.17				1.00
目黒区						1.00
大田区	0.11	0.11				
世田谷	1.25	0.13				0.50
渋谷区						
中野区	0.33					
杉並	1.17					
池袋						
北区	1.00	1.00				1.00
荒川区						1.00
板橋区	0.83	0.17				1.00
練馬区	1.00	0.80				
足立	0.20					
葛飾区	2.25	0.50				1.00
江戸川	0.80					
八王子市	1.75	0.50		0.10		1.50
西多摩	0.20	0.40				
南多摩	3.25					
町田	2.00			0.67		
多摩立川	0.50					1.00
多摩府中	1.22	0.11				
多摩小平	2.00	0.50				0.50
島しょ	9.00					
東京都	0.94	0.16	-	0.02	-	0.47

# 定点把握対象疾患 報告数【週別発生状況】 2010年29週現在

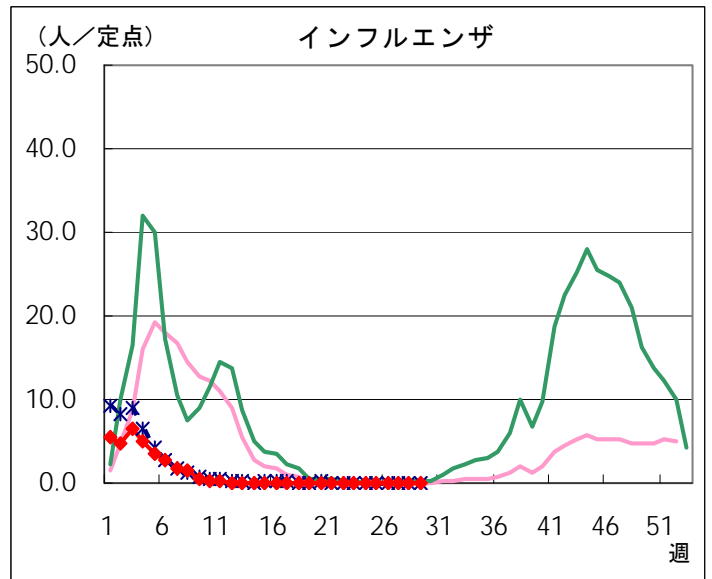
## ◆ 小児科定点



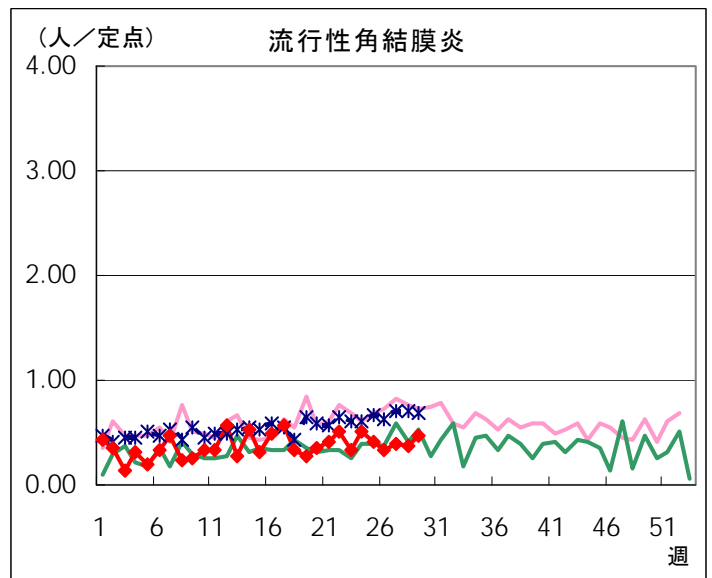
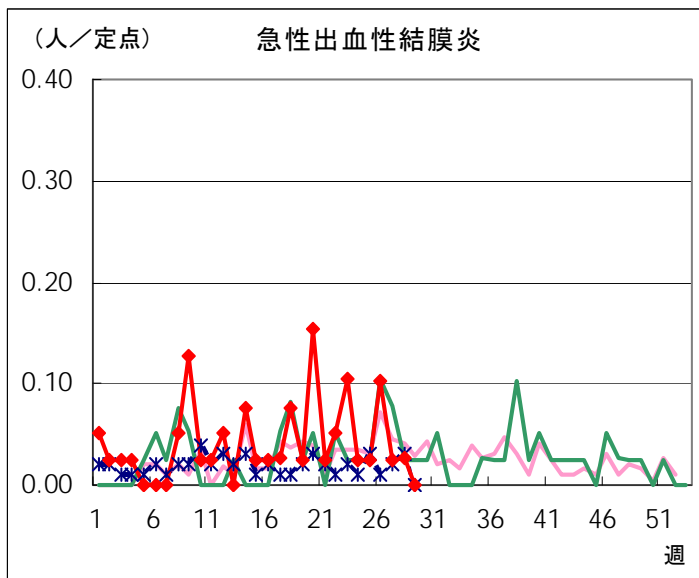




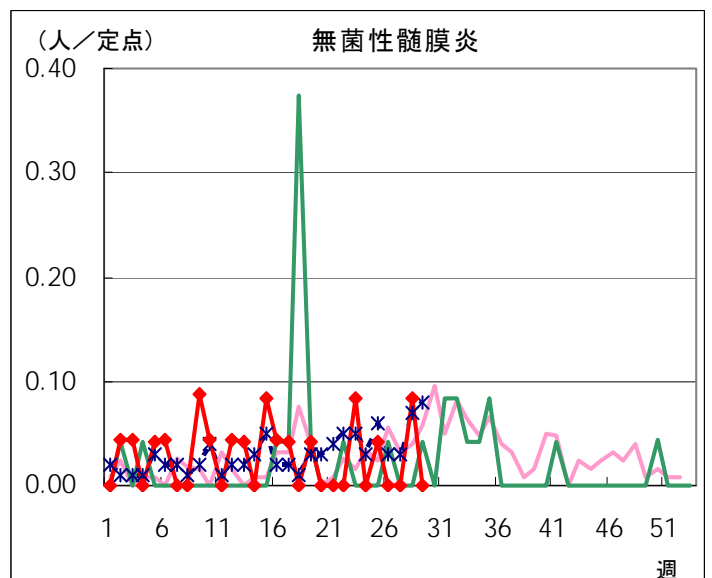
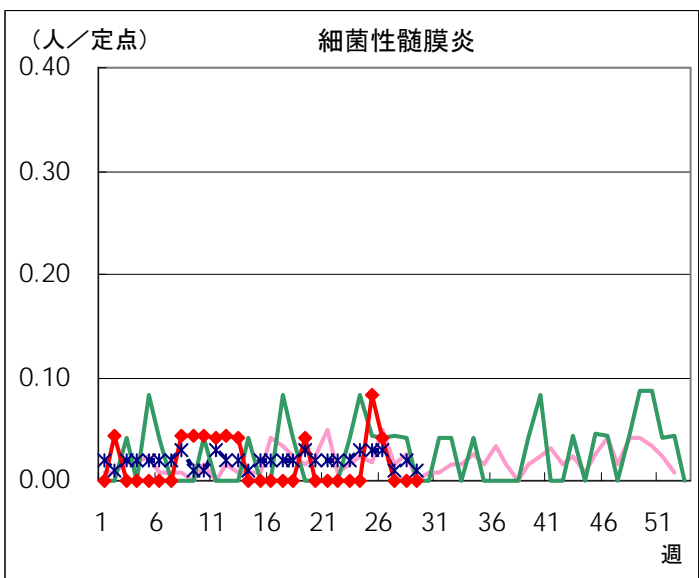
◆ インフルエンザ定点

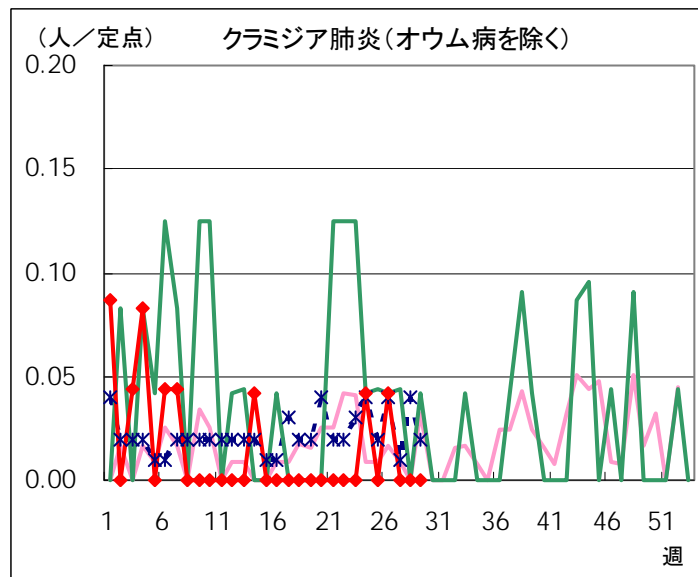
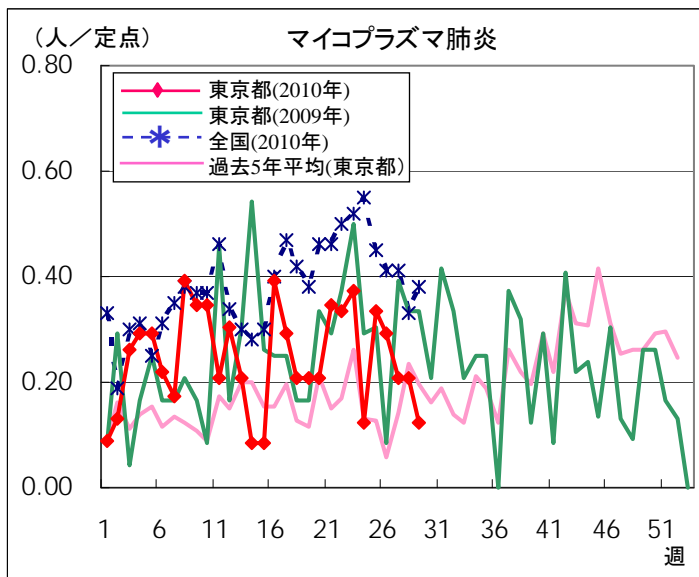


◆ 眼科定点

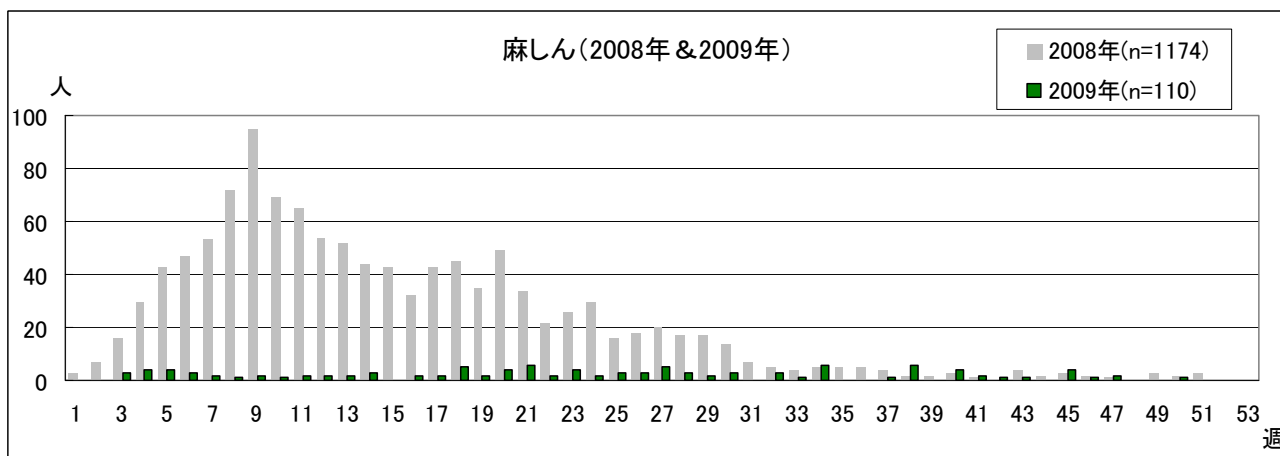
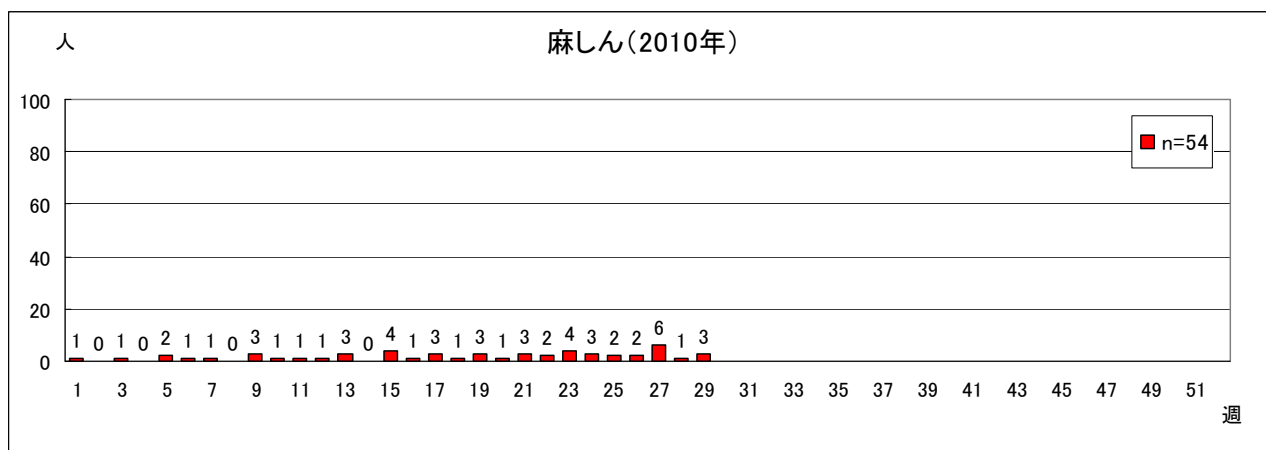


◆ 基幹定点





全数把握対象疾患 報告数【週別保健所受理状況】 2010年29週現在



## 定点(病原体)医療機関から搬入された検体の検査情報

◇病原体検出状況

\*原則として検体採取日の順に掲載しています。

検体採取日	臨床診断名	患者年齢	検査試料	検出病原体	検査法
6/14	感染性胃腸炎	1	糞便	サポウイルス	遺伝子
6/23	ウイルス性発しん	8M	咽頭拭い液	エンテロウイルス	
6/28	ウイルス性発しん	3	咽頭拭い液	エンテロウイルス	
6/29	手足口病	3	咽頭拭い液	エンテロウイルス	
6/29	手足口病	3	咽頭拭い液	エンテロウイルス	
7/8	流行性耳下腺炎	5	咽頭拭い液	ライノウイルス、ムンプスウイルス	
7/9	無菌性髄膜炎	5	咽頭拭い液	エンテロウイルス	
7/9	咽頭炎	3	咽頭拭い液	エンテロウイルス	
7/9	ヘルパンギーナ	2	咽頭拭い液	エンテロウイルス	
7/10	手足口病	4M	咽頭拭い液	アデノウイルス、エンテロウイルス	
7/10	痙攣重積	2	咽頭拭い液	エンテロウイルス、EBウイルス ヒトヘルペスウイルス6・7型	
7/12	手足口病	1	咽頭拭い液	エンテロウイルス	
7/12	咽頭結膜熱	1	咽頭拭い液	エンテロウイルス	
7/12	上気道炎	2M	鼻汁	ライノウイルス パラインフルエンザウイルス3型	
7/12	伝染性紅斑	記載なし	咽頭拭い液	アデノウイルス、パルボウイルス	
7/12	急性咽頭炎	3	咽頭拭い液	アデノウイルス、エンテロウイルス	
7/13	不明発しん	3	咽頭拭い液	ライノウイルス、パルボウイルス	
7/13	不明発しん	1	咽頭拭い液	パルボウイルス	
7/14	急性扁桃炎	40	咽頭拭い液	EBウイルス	
7/14	咽頭喉頭炎	1	咽頭拭い液	アデノウイルス	
7/14	不明発しん	1	咽頭拭い液	エンテロウイルス、パルボウイルス ヒトヘルペスウイルス6型	
7/15	上気道炎	1M	咽頭拭い液	アデノウイルス、エンテロウイルス	

検体採取日	臨床診断名	患者年齢	検査試料	検出病原体	検査法
7/15	不明発しん・咽頭炎	9M	咽頭拭い液	ライノウイルス ヒトヘルペスウイルス6型	遺伝子
7/15	手足口病	2M	咽頭拭い液	アデノウイルス、エンテロウイルス	
7/15	手足口病	1	咽頭拭い液	ヒトヘルペスウイルス6型	
7/15	突発性発しん	記載なし	咽頭拭い液	ヒトヘルペスウイルス6型	
7/15	急性咽頭炎	9	咽頭拭い液	エンテロウイルス	
7/15	不明発しん症	2	咽頭拭い液	ライノウイルス、アデノウイルス ヒトヘルペスウイルス6・7型	
7/16	急性咽頭炎	4	咽頭拭い液	アデノウイルス パラインフルエンザウイルス1型	
記載なし	頸部リンパ節炎	記載なし	咽頭拭い液	ムンプスウイルス、EBウイルス	
記載なし	髄膜炎	6	咽頭拭い液	アデノウイルス、エンテロウイルス	

◇遺伝子検査法によるインフルエンザウイルスの亜型

検出件数	インフルエンザウイルス			
	AH1型	AH3型	B型	AH1pdm(新型)*
28週	0	1	0	0
今シーズン累計**	1	2	9	734

\* : 新型インフルエンザウイルス(ブタ由来インフルエンザウイルスA/H1N1)。

\*\* : 2009-2010シーズンの開始は第36週(8月31日～9月6日)。

## 病原体検査情報 【検出病原体別・週別】

検出病原体		2010年							
		21週	22週	23週	24週	25週	26週	27週	28週
ウイルス	アデノウイルス	10	8	3	3	1	3	1	9
	ライノウイルス	7	5	8	4	2	2	2	5
	ポリオウイルス								
	コクサッキーウイルスA群								
	コクサッキーウイルスB群								
	エコーウイルス								
	エンテロウイルス71								
	その他のエンテロウイルス	8	6	3	8	10	9	10	17
	単純ヘルペスウイルス								
	水痘・帯状疱疹ウイルス							1	
	ヘルペスウイルス6/7	1	1	3	2		4	8	6
	EBウイルス	1	1	2	4	4	2	1	3
	サイトメガロウイルス	1		2	1		1		
	ムンプスウイルス	2	4			1		1	2
	麻疹ウイルス								
	風疹ウイルス								
	パルボウイルスB19			1		2	3	2	3
	RSウイルス		1			1			
	ノロウイルス								
	ロタウイルス		1						
	インフルエンザウイルスAH1								
	インフルエンザウイルスAH3								1
インフルエンザウイルスB									
新型インフルエンザウイルスAH1pdm	1	1				1	1		
デングウイルス(抗体を含む)	1		1						
その他のウイルス	6	3	4	8	10	6	3	3	
細菌	カンピロバクター								
	サルモネラ								
	腸管出血性大腸菌								
	その他の腸管系病原菌						1		
	溶血性レンサ球菌	9			4			3	
	その他の細菌	3	3	5			1	3	
その他の病原体					1		1		



病原体検査情報【検出病原体別・臨床診断名別】

2010年21週～2010年28週

臨床診断名 検出病原体	インフルエンザ	上気道炎	下気道炎	感染性胃腸炎	無菌性髄膜炎	咽頭結膜熱	A群溶連菌咽頭炎	流行性角結膜炎	ヘルパンギーナ	手足口病	伝染性紅斑	不明発しん症	流行性耳下腺炎	水痘	麻疹	風しん	その他	
搬入検体数	18	57	89	29	25	4	1	7	4	14	11	31	20	1	4		142	
ウイルス	アデノウイルス		8	6	3	1	2	2		4	2	1	4				5	
	ライノウイルス	1	6	11	1				1		3	2	1		1		8	
	ポリオウイルス																	
	コクサッキーウイルスA群																	
	コクサッキーウイルスB群																	
	エコーウイルス																	
	エンテロウイルス71																	
	その他のエンテロウイルス		13	8	10	2	1		1	4	9		8	1		1		13
	単純ヘルペスウイルス																	
	水痘・帯状疱疹しんウイルス													1				
	ヘルペスウイルス6/7						2				6		9					8
	EBウイルス		2	2								1	2	4				7
	サイトメガロウイルス												1	2				2
	ムンプスウイルス													9				1
	麻疹しんウイルス																	
	風しんウイルス																	
	パルボウイルスB19											5	4					2
	RSウイルス			2														
	ノロウイルス																	
	ロタウイルス				1													
インフルエンザウイルスAH1																		
インフルエンザウイルスAH3	1																	
インフルエンザウイルスB																		
新型インフルエンザウイルスAH1pdm	4																	
デングウイルス(抗体を含む)																	2	
その他のウイルス		5	27	5											1		5	
細菌	カンピロバクター																	
	サルモネラ																	
	腸管出血性大腸菌																	
	その他の腸管系病原菌																1	
	溶血性レンサ球菌		13					1									2	
その他の細菌		1	12														2	
その他の病原体			2															