
INFECTIOUS DISEASES WEEKLY REPORT

TOKYO **iDWR**

東京都感染症情報センター

東京都感染症週報

2010年第38週
(9月20日～9月26日)

* 2010年9月29日現在の情報により作成しています。
最新のデータは「Web版感染症発生動向」をご覧ください。
<http://survey.tokyo-eiken.go.jp/>

平成22(2010)年9月30日発行

編集・発行

東京都健康安全研究センター疫学情報室

電話：03-3363-3213(直通)

FAX：03-5332-7365

e-mail：idsc@tokyo-eiken.go.jp

全数把握対象疾患 報告数 2010年38週

分類	対象疾患	東京都(保健所受理週)					全国(診断週)	
		35週	36週	37週	38週	年累計	38週	年累計
一類	エボラ出血熱							
	クリミア・コンゴ出血熱							
	痘そう							
	南米出血熱							
	ペスト							
	マールブルグ病 ラッサ熱							
二類	急性灰白髄炎							2
	結核	71	52	56	33	2,928	197	18,421
	ジフテリア							
	重症急性呼吸器症候群 *1 鳥インフルエンザ (H5N1)							
三類	コレラ	1				2		8
	細菌性赤痢	2	2	2	1	56	9	145
	腸管出血性大腸菌感染症	16	19	22	13	290	102	3,350
	腸チフス	1				7		24
	パラチフス		1	1		5		18
四類	E型肝炎					7		48
	ウエストナイル熱							
	A型肝炎	1		2		40	2	308
	エキノコックス症						1	8
	黄熱							
	オウム病							9
	オムスク出血熱							
	回帰熱							
	キャサナル森林病							
	Q熱							2
	狂犬病							
	コクシジオイデス症							
	サル痘							
	腎症候性出血熱							
	西部ウマ脳炎							
	ダニ媒介脳炎							
	炭疽							
	つつが虫病					5		113
	デング熱	5	4	5	3	47	9	174
	東部ウマ脳炎							
	鳥インフルエンザ (H5N1を除く)							
	ニバウイルス感染症							
	日本紅斑熱					1	1	83
	日本脳炎							1
	発しんチフス							
	ハンタウイルス肺症候群							
	Bウイルス病							
	鼻疽							
	ブルセラ症							2
	ベネズエラウマ脳炎							
	ヘンドラウイルス感染症							
	ボツリヌス症							
マラリア		2	2		23		55	
野兎病								
ライム病					1	1	11	
リッサウイルス感染症								
リフトバレー熱								
類鼻疽					1		3	
レジオネラ症		1	1		28	14	527	
レプトスピラ症					2	2	9	
ロッキー山紅斑熱								

分類	対象疾患	東京都(保健所受理週)					全国(診断週)	
		35週	36週	37週	38週	年累計	38週	年累計
五類 (全数届出)	アメーバ赤痢	5	5	7	2	130	4	618
	ウイルス性肝炎(A型・E型を除く)		1	1		30		145
	急性脳炎 *2					12		172
	クリプトスポリジウム症					3		16
	クロイツフェルト・ヤコブ病					10		117
	劇症型溶血性レンサ球菌感染症					14		88
	後天性免疫不全症候群	10	8	14	7	345	11	1,053
	ジアルジア症				2	11	1	57
	髄膜炎菌性髄膜炎							6
	先天性風しん症候群							
	梅毒	1	3	5	2	121	7	441
	破傷風					3	1	75
	バンコマイシン耐性黄色ブドウ球菌感染症							
	バンコマイシン耐性腸球菌感染症				1	12	4	80
	風しん	1				11		71
麻しん	1	1			61	3	385	
新型※	新型インフルエンザ *3	—	—	—	—	—	—	—
2010/9/29集計								

*1 病原体がコロナウイルス属SARSコロナウイルスであるものに限る。

*2 ウエストナイル脳炎、西部ウマ脳炎、ダニ媒介性脳炎、東部ウマ脳炎、日本脳炎、ベネズエラウマ脳炎及びリフトバレー熱を除く。

※ 新型インフルエンザ等感染症

*3 2009年4月28日に指定された。現時点では届出不要。

(全数把握対象疾患のコメント)

〈二類感染症〉

結核 33件 肺結核25件、その他の結核7件、肺結核及びその他の結核1件で、推定感染地は国内31件、国内及び国外2件、年齢は5歳未満1件、10歳代1件、20歳代7件、30歳代4件、40歳代5件、50歳代5件、60歳代4件、70歳代4件、80歳代2件であった。

〈三類感染症〉

細菌性赤痢 1件 菌種はフレキシネル。推定感染地は国内、感染経路はその他(不明)であった。

腸管出血性大腸菌感染症 13件 患者9件、無症状病原体保有者4件。血清型・毒素型はO157(VT1)1件、O157(VT2)5件、O157(VT1VT2)5件、O157(毒素型不明)1件、O26(VT1)1件で、年齢は10歳未満2件(うち5歳未満1件)、10歳代2件、20歳代7件、30歳代1件、40歳代1件であった。

〈四類感染症〉

デング熱 3件 血清型は全て不明。推定感染地はインド2件、インドネシア1件である。

〈五類感染症〉

アメーバ赤痢 2件 どちらも腸管アメーバ症、推定感染地は国内、推定感染経路は性的接触(同性間1件、異性間1件)であった。

後天性免疫不全症候群 7件 全て無症候キャリア。年齢は20歳代2件、30歳代4件、50歳代1件で、推定感染地は国内6件、タイ1件、推定感染経路は全て性的接触(同性間5件、異性間2件)であった。

ジアルジア症 2件 推定感染地は国内1件、インド1件で、推定感染経路は飲食物による経口感染であった。

梅毒 2件 早期顕症梅毒Ⅱ期1件、無症候1件。どちらも推定感染地は国内、推定感染経路は性的接触(同性間)であった。

バンコマイシン耐性腸球菌感染症 1件 耐性遺伝子はVanCで、血液から菌が分離・同定されている。

※第37週該当分として、五類 アメーバ赤痢 1件(腸管アメーバ症)、後天性免疫不全症候群 1件(無症候キャリア)の追加報告があった。

定点把握対象疾患 報告数 2010年38週

定点種別	対象疾患	2010年					報告医療機関数	定点医療機関数
		35週	36週	37週	38週	(定点当たり)		
小児科	RSウイルス感染症	9	6	11	11	0.07	148	150
	咽頭結膜熱	38	35	43	18	0.12		
	A群溶血性レンサ球菌咽頭炎	79	111	105	106	0.72		
	感染性胃腸炎	479	616	599	409	2.76		
	水痘	55	69	50	54	0.36		
	手足口病	174	148	146	94	0.64		
	伝染性紅斑	73	49	33	32	0.22		
	突発性発しん	117	125	113	92	0.62		
	百日咳	13	8	14	4	0.03		
	ヘルパンギーナ	100	89	91	49	0.33		
	流行性耳下腺炎	70	88	89	53	0.36		
	不明発しん症(注1)	19	18	16	14	0.09		
MCLS(川崎病)(注1)	3	2	0	0	0.00			
インフルエンザ	インフルエンザ(注2)	17	19	28	20	0.07	286	290
眼科	急性出血性結膜炎	0	1	0	2	0.05	39	39
	流行性角結膜炎	21	31	39	17	0.44		
基幹	細菌性髄膜炎(注3)	0	0	0	0	0.00	24	25
	無菌性髄膜炎	2	1	0	0	0.00		
	マイコプラズマ肺炎	6	1	5	4	0.17		
	クラミジア肺炎(オウム病を除く)	1	0	0	1	0.04		

2010/9/29集計

(注1) 不明発しん症、MCLS(川崎病)は東京都が独自に指定する疾患である。

(注2) 鳥インフルエンザを除く。

(注3) 髄膜炎菌性髄膜炎を除く。

(定点把握対象疾患のコメント)

- ・A群溶血性レンサ球菌咽頭炎の定点当たり報告数は微増した。過去5年平均の同時期と比較して多い。
- ・感染性胃腸炎の定点当たり報告数は減少した。しかし過去5年平均の同時期と比較して多い。

(定点医療機関からのコメント)

新宿区保健所管内定点医療機関

・インフルエンザ:A型、父親もA型に罹患

・インフルエンザ:A型、40歳代

江東区保健所管内定点医療機関

・インフルエンザ:B型、5歳児

世田谷保健所管内定点医療機関

・インフルエンザ:A型、3歳児

定点把握対象疾患 報告数【年齢階級別】 2010年38週

定点種別	小児科									
	RSウイルス感染症	咽頭結膜熱	A群溶血性レンサ球菌咽頭炎	感染性胃腸炎	水痘	手足口病	伝染性紅斑	突発性発しん	百日咳	ヘルパンギーナ
～5か月	5	1		12		1		2		3
～11か月	1		2	35	2	9		42		4
1歳	3	5	4	54	7	36		41		11
2歳	1	1	11	41	10	17	1	3		8
3歳	1	4	11	30	12	9	5	1		5
4歳			10	37	11	10	8			5
5歳		2	8	23	5	1	8	1		3
6歳		1	15	26	1	3	3	1		3
7歳			7	23		1	3	1		1
8歳			8	24	3	2	3			
9歳		1	7	16	1					1
10～14歳		1	9	39	2	2	1		2	3
15～19歳			1	6						
20～29歳		2	13	43		3			2	2
30～39歳										
40～49歳										
50～59歳										
60～69歳										
70～79歳										
80歳以上										
合計	11	18	106	409	54	94	32	92	4	49
先週比		-25	1	-190	4	-52	-1	-21	-10	-42

注：小児科定点把握対象疾患の「20～29歳」は「20歳以上」と読み替える。
眼科定点把握対象疾患のうち、「70～79歳」は「70歳以上」と読み替える。

定点種別	小児科			インフルエンザ	眼科	
	流行性耳下腺炎	不明発しん症	MCLS(川崎病)	インフルエンザ	急性出血性結膜炎	流行性角結膜炎
～5か月						
～11か月		2				
1歳	2	7		2		
2歳	6	2		2	1	
3歳	4	1		2		
4歳	9					
5歳	8	1		1	1	
6歳	6					
7歳	7			1		
8歳	2			3		
9歳	1			1		1
10～14歳	7			2		
15～19歳						
20～29歳	1	1		1		3
30～39歳				2		5
40～49歳				3		1
50～59歳						3
60～69歳						
70～79歳						4
80歳以上						
合計	53	14		20	2	17
先週比	-36	-2		-8	2	-22

注：小児科定点把握対象疾患の「20～29歳」は「20歳以上」と読み替える。
眼科定点把握対象疾患のうち、「70～79歳」は「70歳以上」と読み替える。

全数把握対象疾患 (風しん、麻しん)報告数

【年齢階級別】 2010年38週

	風しん	麻しん
0歳		
1歳		
2歳		
3歳		
4歳		
5歳		
6歳		
7歳		
8歳		
9歳		
10～14歳		
15～19歳		
20～29歳		
30～39歳		
40～49歳		
50～59歳		
60～69歳		
70～79歳		
80歳以上		
合計	0	0

定点把握対象疾患 報告数【保健所別】 2010年38週

定点種別	小児科									
	RSウイルス 感染症	咽頭結膜熱	A群溶血性 レンサ球菌 咽頭炎	感染性 胃腸炎	水痘	手足口病	伝染性 紅斑	突発性 発しん	百日咳	ヘルパン ギーナ
千代田	1			2	1	1		3		
中央区				3	1	1		5		2
みなと	2	1	1	14	3	2		6		4
新宿区		1	5	12	4	1	1	2		1
文京		2	2	2	1	4		1		
台東		1	2	10	2	7	1	2		
墨田区	1		1	1				1		
江東区			3	38		6	3	3		2
品川区				15	3	4		8		2
目黒区				2		1		2		
大田区		2	5	34	3	6	2	4	1	2
世田谷		1	2	25	5	6		6		3
渋谷区			1	9	1	4	1	1		
中野区		1	4	21	2	3	4	3		2
杉並			2	16	1	5	2	2		
池袋				3		1		2		1
北区	1			7	1	2		3		1
荒川区		1	1	4	1	2	2			2
板橋区		3	5	9		1	2		1	1
練馬区			6	13	3	2	5			2
足立	1		11	10	1		1	4		2
葛飾区			2	5	3	1	2	1		2
江戸川			8	10	3	5		1		1
八王子市	4		25	43	1	5		6	2	9
西多摩		1		20		2		3		
南多摩		2		10		4	2	2		3
町田			10	27	5	1		7		3
多摩立川				9	2	4		1		2
多摩府中			5	18	3	8		8		
多摩小平	1	2	4	17	3	5	4	5		2
島しょ			1		1					

東京都合計	11	18	106	409	54	94	32	92	4	49
-------	----	----	-----	-----	----	----	----	----	---	----

全数把握対象疾患
(風しん、麻しん)報告数

【保健所別】 2010年38週

定点種別	小児科			インフルエンザ	眼科	
	流行性 耳下腺炎	不明 発しん症	MCLS (川崎病)	インフルエ ンザ	急性出血 性結膜炎	流行性 角結膜炎
千代田						
中央区	1	1				1
みなと	1			2		
新宿区	3	1		2		2
文京	2					1
台東	2					
墨田区						
江東区	3			1		
品川区	3					
目黒区	2					
大田区	2					1
世田谷				2		
渋谷区	1	1		4		
中野区						
杉並						
池袋	3					
北区	1					1
荒川区		1				1
板橋区						3
練馬区		2		1		
足立		2		1		
葛飾区	3			1		
江戸川	1				2	1
八王子市	4	2				1
西多摩						
南多摩	4					
町田	1	4		3		
多摩立川	2			1		
多摩府中	5			2		
多摩小平	5					5
島しょ	4					

東京都合計	53	14	-	20	2	17
-------	----	----	---	----	---	----

	風しん	麻しん
千代田		
中央区		
みなと		
新宿区		
文京		
台東		
墨田区		
江東区		
品川区		
目黒区		
大田区		
世田谷		
渋谷区		
中野区		
杉並		
池袋		
北区		
荒川区		
板橋区		
練馬区		
足立		
葛飾区		
江戸川		
八王子市		
西多摩		
南多摩		
町田		
多摩立川		
多摩府中		
多摩小平		
島しょ		

東京都合計	0	0
-------	---	---

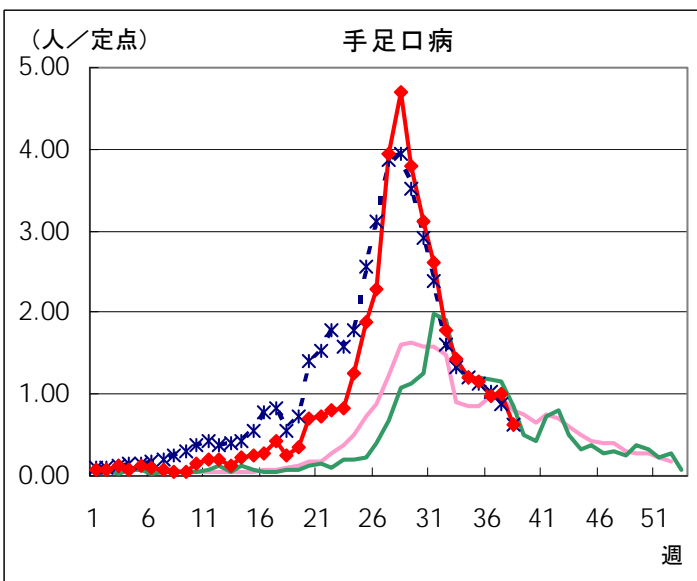
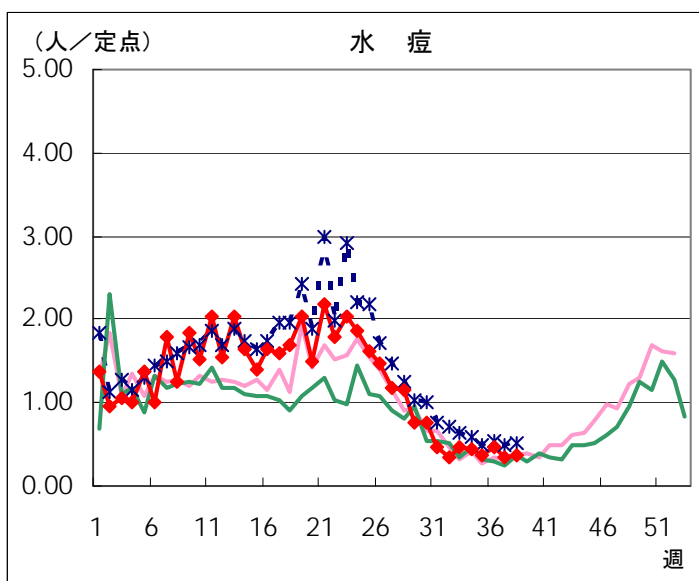
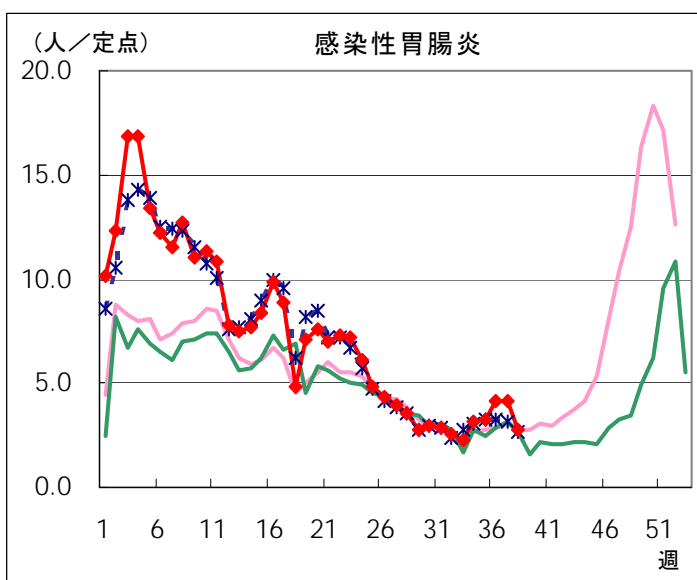
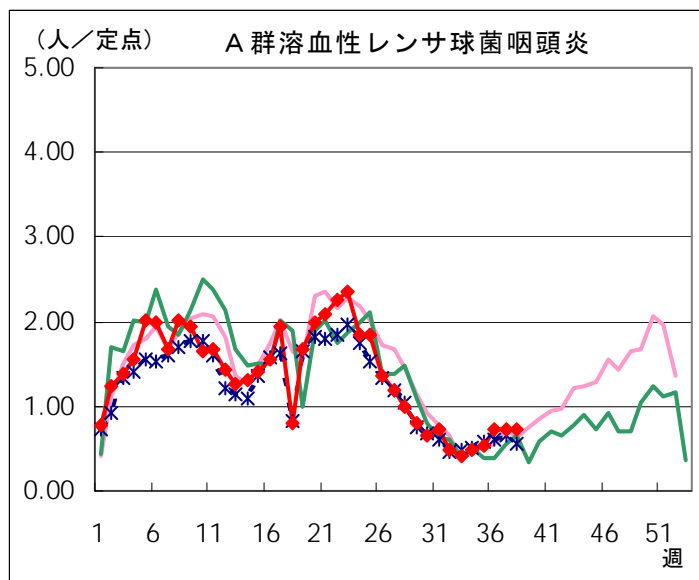
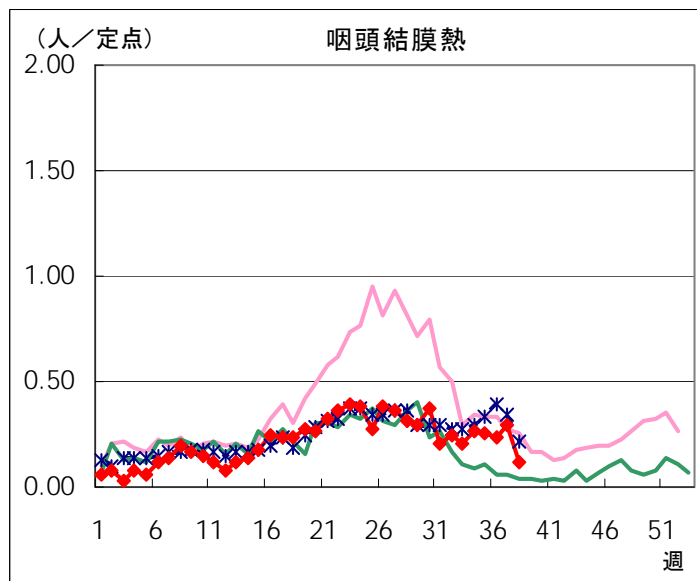
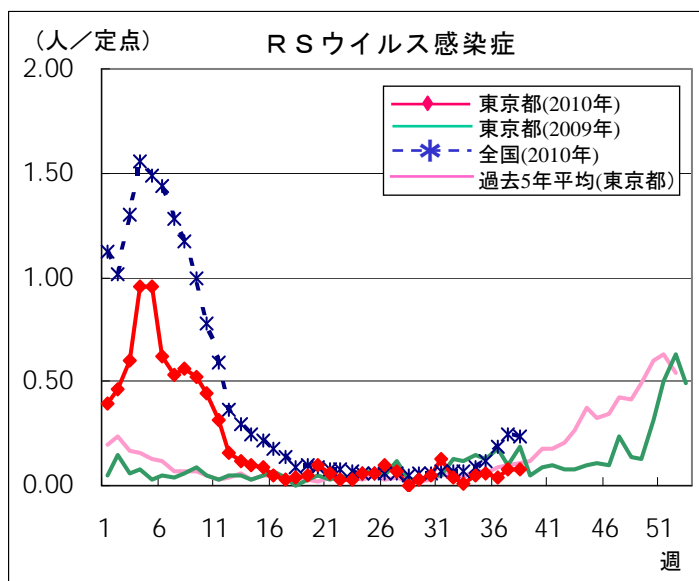
定点把握対象疾患 報告数【保健所別・定点当たり】 2010年38週

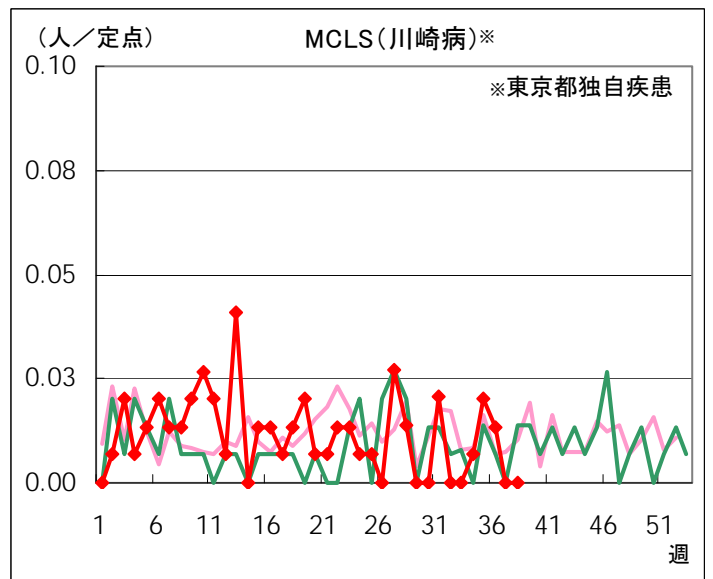
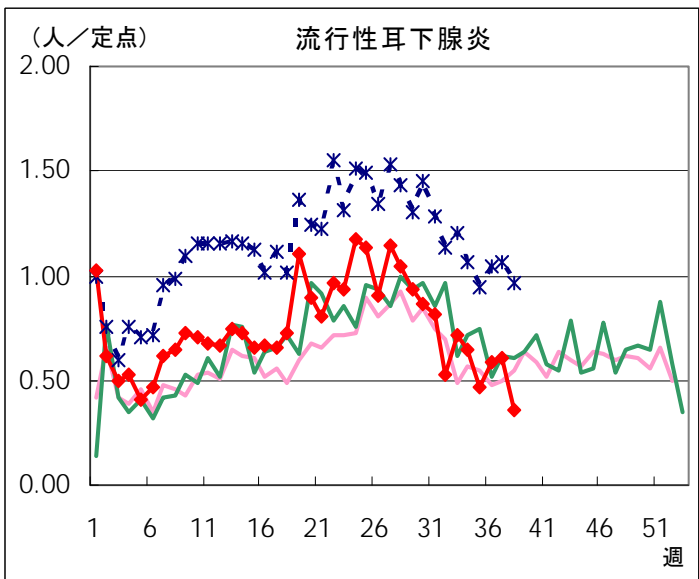
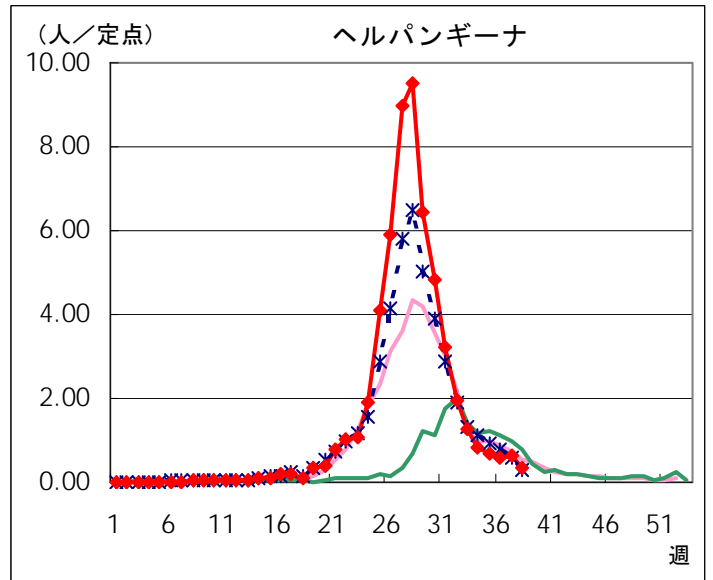
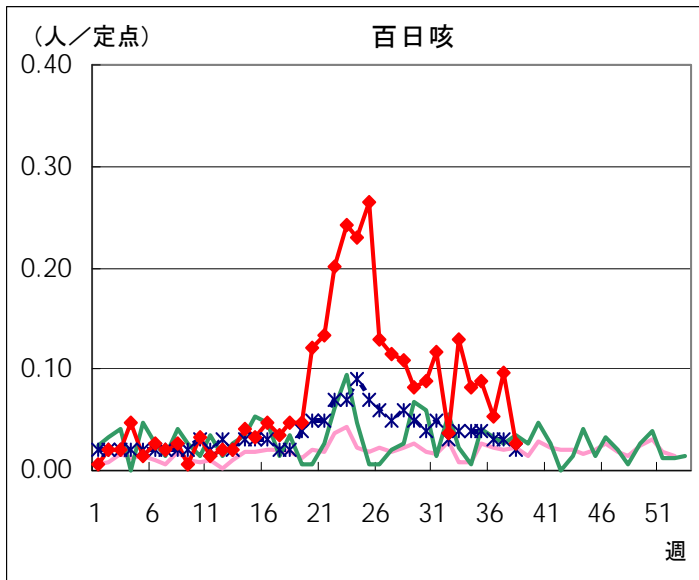
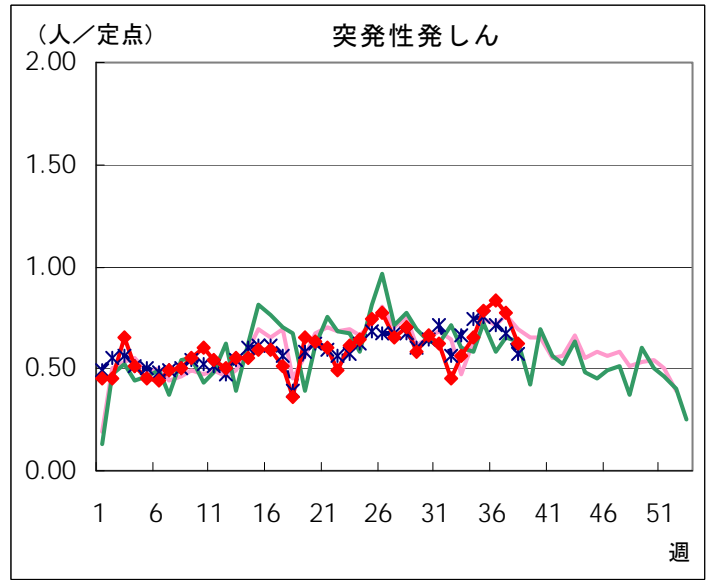
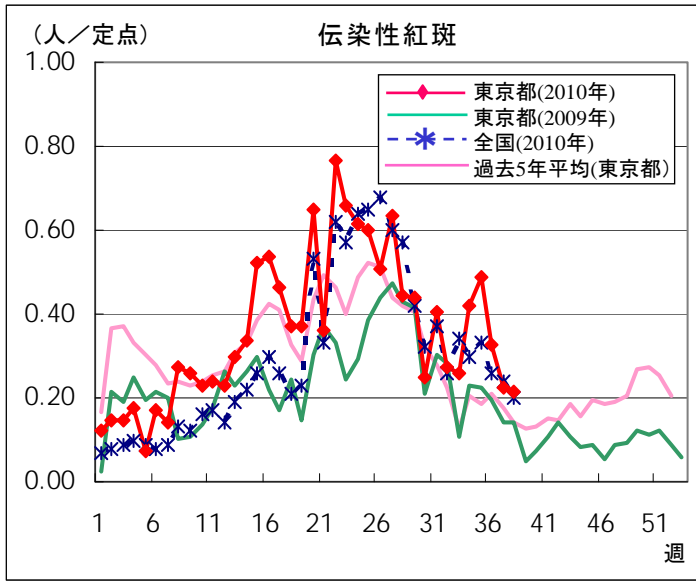
定点種別	小児科									
	RS ウイルス 感染症	咽頭 結膜熱	A群溶血性 レンサ球菌 咽頭炎	感染性 胃腸炎	水痘	手足口病	伝染性 紅斑	突発性 発しん	百日咳	ヘルパン ギーナ
千代田	0.33			0.67	0.33	0.33		1.00		
中央区				1.00	0.33	0.33		1.67		0.67
みなと	0.33	0.17	0.17	2.33	0.50	0.33		1.00		0.67
新宿区		0.17	0.83	2.00	0.67	0.17	0.17	0.33		0.17
文京		0.67	0.67	0.67	0.33	1.33		0.33		
台東		0.33	0.67	3.33	0.67	2.33	0.33	0.67		
墨田区	0.33		0.33	0.33				0.33		
江東区			0.75	9.50		1.50	0.75	0.75		0.50
品川区				2.50	0.50	0.67		1.33		0.33
目黒区				1.00		0.50		1.00		
大田区		0.22	0.56	3.78	0.33	0.67	0.22	0.44	0.11	0.22
世田谷		0.13	0.25	3.13	0.63	0.75		0.75		0.38
渋谷区			0.25	2.25	0.25	1.00	0.25	0.25		
中野区		0.17	0.67	3.50	0.33	0.50	0.67	0.50		0.33
杉並			0.33	2.67	0.17	0.83	0.33	0.33		
池袋				0.60		0.20		0.40		0.20
北区	0.25			1.75	0.25	0.50		0.75		0.25
荒川区		0.50	0.50	2.00	0.50	1.00	1.00			1.00
板橋区		0.50	0.83	1.50		0.17	0.33		0.17	0.17
練馬区			1.00	2.17	0.50	0.33	0.83			0.33
足立	0.20		2.20	2.00	0.20		0.20	0.80		0.40
葛飾区			0.50	1.25	0.75	0.25	0.50	0.25		0.50
江戸川			1.60	2.00	0.60	1.00		0.20		0.20
八王子市	1.00		6.25	10.75	0.25	1.25		1.50	0.50	2.25
西多摩		0.20		4.00		0.40		0.60		
南多摩		0.50		2.50		1.00	0.50	0.50		0.75
町田			2.50	6.75	1.25	0.25		1.75		0.75
多摩立川				1.50	0.33	0.67		0.17		0.33
多摩府中			0.56	2.00	0.33	0.89		0.89		
多摩小平	0.17	0.33	0.67	2.83	0.50	0.83	0.67	0.83		0.33
島しょ			1.00		1.00					
東京都	0.07	0.12	0.72	2.76	0.36	0.64	0.22	0.62	0.03	0.33

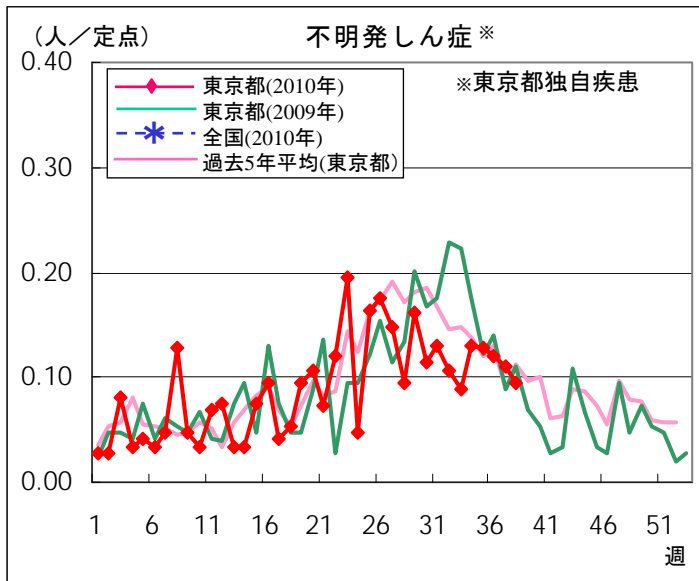
定点種別	小児科			インフルエンザ	眼科	
	流行性 耳下腺炎	不明 発しん症	MCLS (川崎病)	インフルエ ンザ	急性出血 性結膜炎	流行性 角結膜炎
千代田						
中央区	0.33	0.33				1.00
みなと	0.17			0.25		
新宿区	0.50	0.17		0.22		1.00
文京	0.67					1.00
台東	0.67					
墨田区						
江東区	0.75			0.11		
品川区	0.50					
目黒区	1.00					
大田区	0.22					0.50
世田谷				0.13		
渋谷区	0.25	0.25		0.67		
中野区						
杉並						
池袋	0.60					
北区	0.25					1.00
荒川区		0.50				1.00
板橋区						1.50
練馬区		0.33		0.08		
足立		0.40		0.08		
葛飾区	0.75			0.11		
江戸川	0.20				1.00	0.50
八王子市	1.00	0.50				0.50
西多摩						
南多摩	1.00					
町田	0.25	1.00		0.33		
多摩立川	0.33			0.08		
多摩府中	0.56			0.11		
多摩小平	0.83					2.50
島しょ	4.00					
東京都	0.36	0.09	-	0.07	0.05	0.44

定点把握対象疾患 報告数【週別発生状況】 2010年38週現在

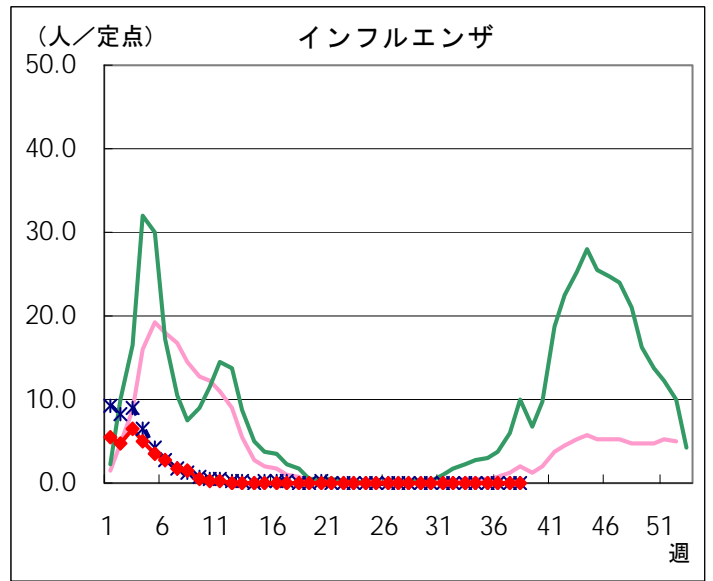
◆ 小児科定点



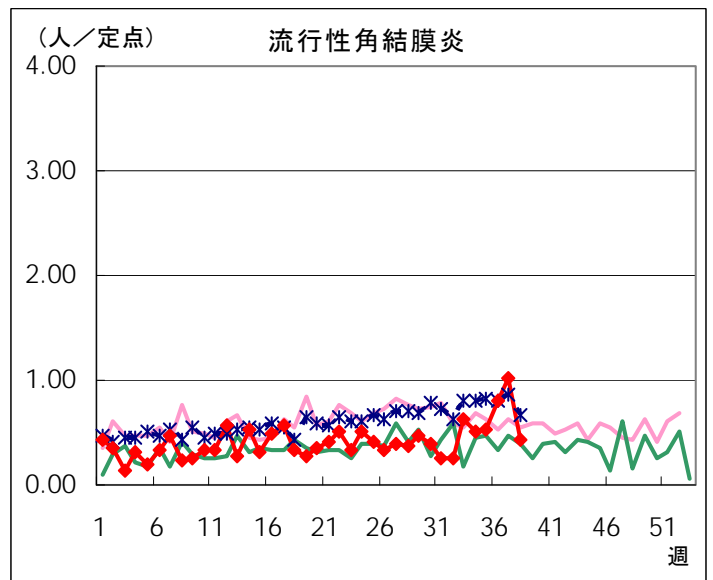
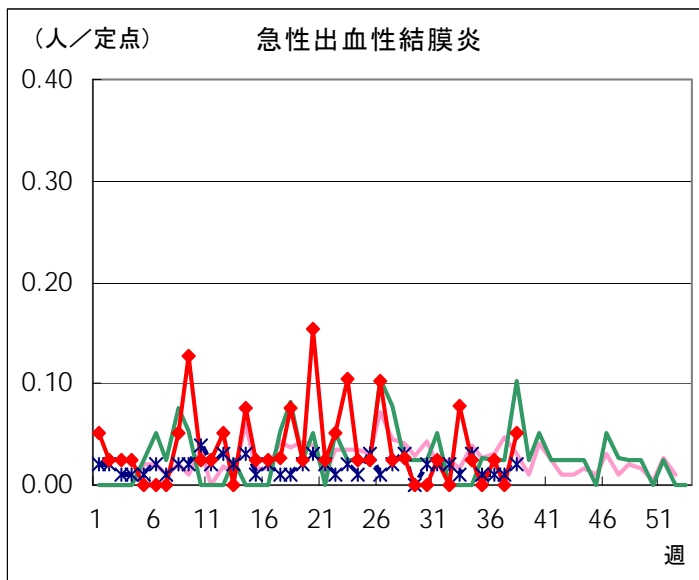




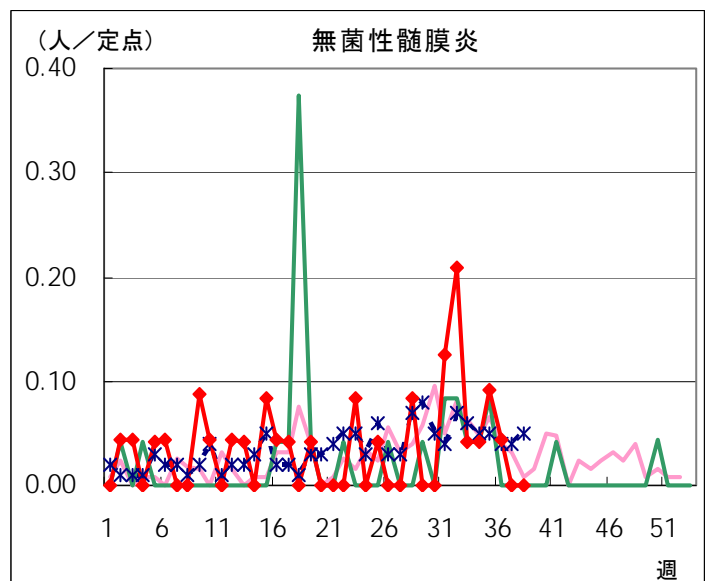
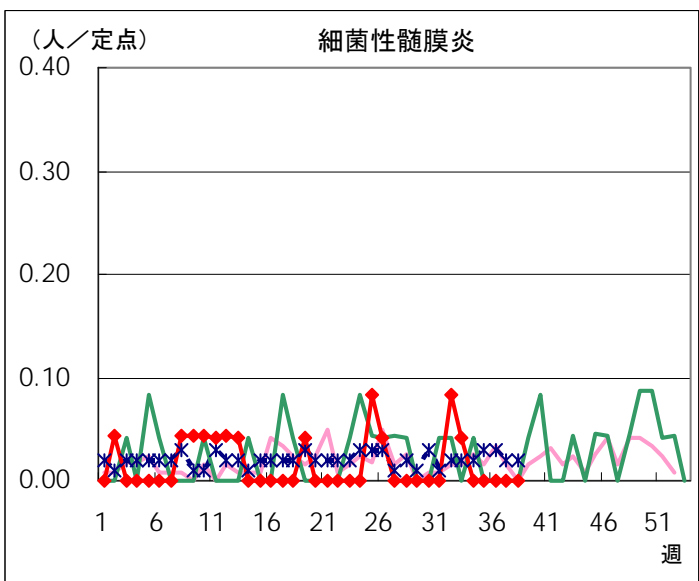
◆ インフルエンザ定点

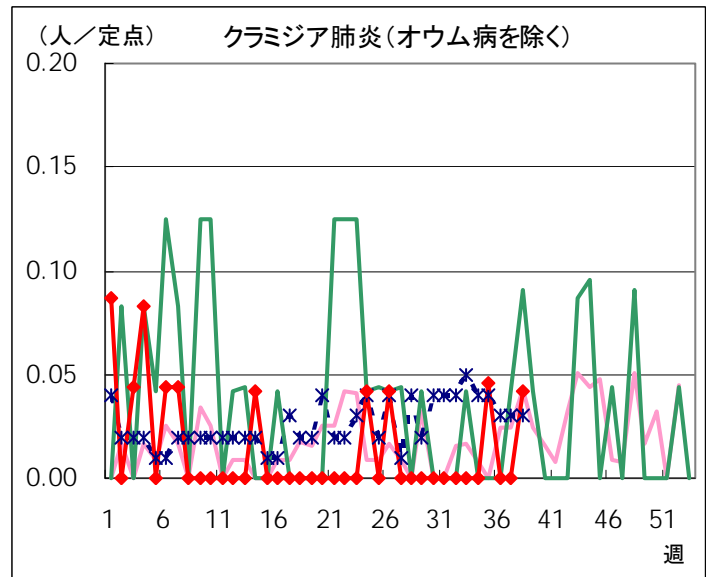
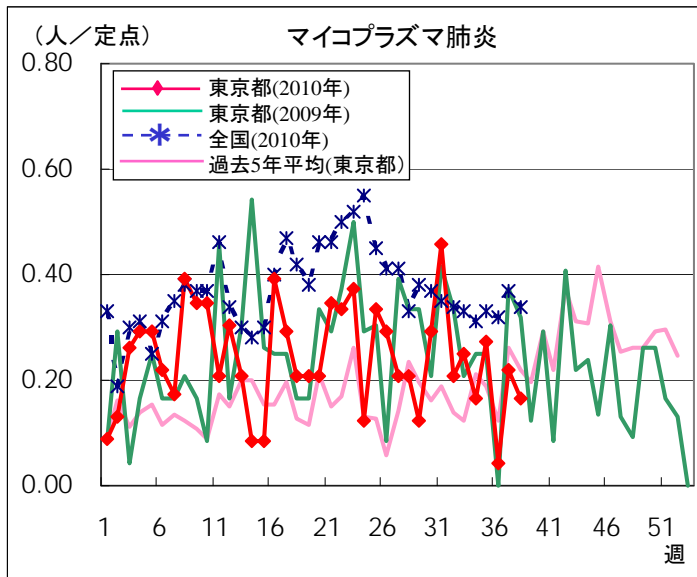


◆ 眼科定点

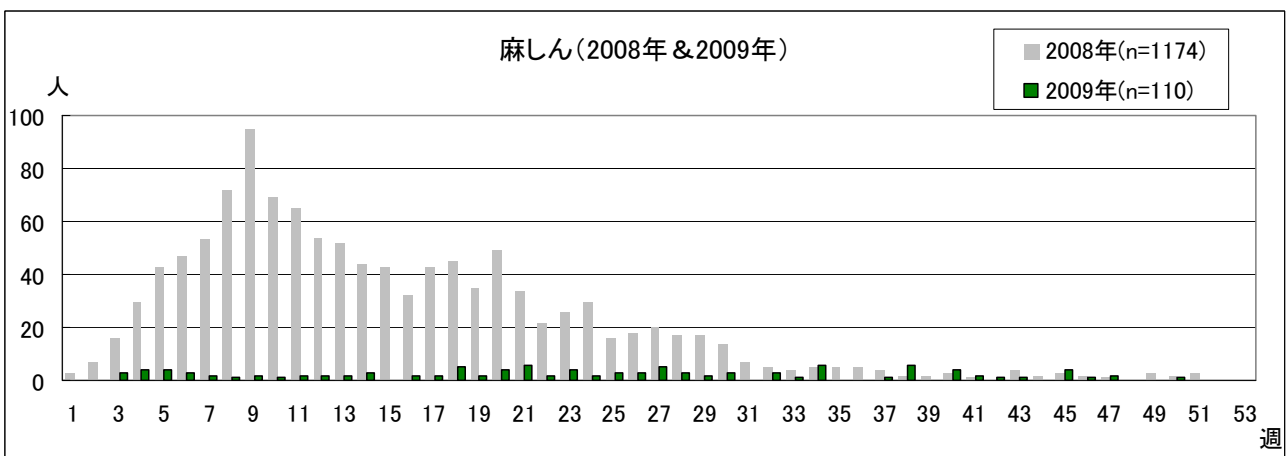
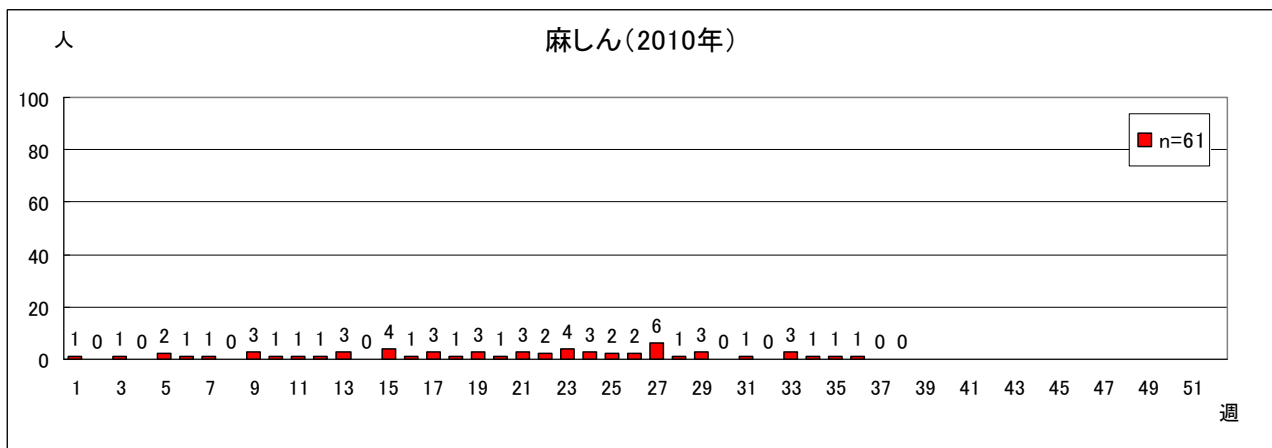


◆ 基幹定点





全数把握対象疾患 報告数【週別保健所受理状況】 2010年38週現在



定点(病原体)医療機関から搬入された検体の検査情報

◇病原体検出状況(インフルエンザウイルスを除く)

*原則として検体採取日の順に掲載しています。

検体採取日	臨床診断名	患者年齢	検査試料	検出病原体	検査法
8/27	喘息様気管支炎	1	鼻腔拭い液	百日咳菌	遺伝子
				メチシリン感受性黄色ブドウ球菌 (コアグララーゼ:Ⅶ型) 感受性は①参照	菌型 分離同定 薬剤感受性
記載なし	インフルエンザ	11M	咽頭拭い液	エンテロウイルス	遺伝子

薬剤感受性検査結果 : メチシリン感受性黄色ブドウ球菌

参照番号	CEZ	CTX	IPM	EM	CAM	GM	VCM	MINO	OFLX	ABPC	MPIPC
	セファゾリン	セフトキシム	イミペネム	エリスロマイシン	クラリスロマイシン	ゲンタマイシン	バンコマイシン	ミノサイクリン	オフロキサシン	アンピシリン	オキサシリン
①	s	s	s	s	s	s	s	s	s	s	s

s:感性(感受性), I:中等度, R:耐性

◇病原体検出状況(インフルエンザウイルス)

検出件数	インフルエンザウイルス			
	AH1型	AH3型	B型	AH1pdm(新型*)
37週	0	0	0	0
2010-2011年 シーズン累計**	0	1	0	0

* : 新型インフルエンザ(pandemic H1N1 2009)。

** : 2010-2011シーズンの開始は第36週(2010年9月6日~9月12日)。

病原体検査情報 【検出病原体別・週別】

検出病原体		2010年							
		30週	31週	32週	33週	34週	35週	36週	37週
ウイルス	アデノウイルス	6	3	3	6	2	3	1	
	ライノウイルス	3	4	2	3	3	2		
	ポリオウイルス								
	コクサッキーウイルスA群								
	コクサッキーウイルスB群								
	エコーウイルス								
	エンテロウイルス71						1		
	その他のエンテロウイルス	24	15	9	12	11	8	6	1
	単純ヘルペスウイルス	2							
	水痘・帯状疱疹ウイルス				1				
	ヘルペスウイルス6/7	4	1	8	7	4		1	
	EBウイルス	2	1	2		2	2	1	
	サイトメガロウイルス	1	3		1		1		
	ムンプスウイルス	2	1	3	2	4	1		
	麻疹ウイルス								
	風疹ウイルス								
	パルボウイルスB19		1		1				
	RSウイルス					1	3	2	
	ノロウイルス						1		
	ロタウイルス		1						
	インフルエンザウイルスAH1								
	インフルエンザウイルスAH3							1	
	インフルエンザウイルスB								
新型インフルエンザウイルスAH1pdm									
デングウイルス(抗体を含む)									
その他のウイルス	2	1	1			1			
細菌	カンピロバクター					2	1		
	サルモネラ								
	腸管出血性大腸菌								
	その他の腸管系病原菌								
	溶血性レンサ球菌		3		3		2		
	その他の細菌		5		3	3	3	2	2
その他の病原体		1			1	4	1		

病原体検査情報【検出病原体別・臨床診断名別】

2010年30週～2010年37週

臨床診断名 検出病原体	インフルエンザ	上気道炎	下気道炎	感染性胃腸炎	無菌性髄膜炎	咽頭結膜熱	A群溶連菌咽頭炎	流行性角結膜炎	ヘルパンギーナ	手足口病	伝染性紅斑	不明発しん症	流行性耳下腺炎	水痘	麻疹	風しん	その他	
搬入検体数	14	54	46	12	31	7		2	2	14	2	36	11	1			105	
ウイルス	アデノウイルス		7	4		2	2	1		1	1						6	
	ライノウイルス		2	5			1			1	1		2				5	
	ポリオウイルス																	
	コクサッキーウイルスA群																	
	コクサッキーウイルスB群																	
	エコーウイルス																	
	エンテロウイルス71	1																
	その他のエンテロウイルス	3	20	11	2	4	3		2	8		14	2	1				16
	単純ヘルペスウイルス																	2
	水痘・帯状疱疹しんウイルス														1			
	ヘルペスウイルス6/7	1	1							3		11		1				8
	EBウイルス		1										2					7
	サイトメガロウイルス		1								1	1	1					2
	ムンプスウイルス					5							8					
	麻疹しんウイルス																	
	風しんウイルス																	
	パルボウイルスB19											1	1					
	RSウイルス		2	3														1
	ノロウイルス				1													
	ロタウイルス				1													
	インフルエンザウイルスAH1																	
インフルエンザウイルスAH3	1																	
インフルエンザウイルスB																		
新型インフルエンザウイルスAH1pdm																		
デングウイルス(抗体を含む)																		
その他のウイルス		3	2															
細菌	カンピロバクター				2												1	
	サルモネラ																	
	腸管出血性大腸菌																	
	その他の腸管系病原菌																	
	溶血性レンサ球菌		7	1														
その他の細菌		1	17															
その他の病原体			6														1	