

---

INFECTIOUS DISEASES WEEKLY REPORT

TOKYO **iDWR**

東京都感染症情報センター

---

# 東京都感染症週報

2010年第43週  
(10月25日～10月31日)

\* 2010年11月4日現在の情報により作成しています。  
最新のデータは「Web版感染症発生動向」をご覧ください。  
<http://survey.tokyo-eiken.go.jp/>

平成22(2010)年11月5日発行

編集・発行

東京都健康安全研究センター疫学情報室

電話：03-3363-3213(直通)

FAX：03-5332-7365

e-mail：idsc@tokyo-eiken.go.jp

---

# 全数把握対象疾患 報告数 2010年43週

分類	対象疾患	東京都(保健所受理週)					全国(診断週)	
		40週	41週	42週	43週	年累計	43週	年累計
一類	エボラ出血熱							
	クリミア・コンゴ出血熱							
	痘そう							
	南米出血熱							
	ペスト							
	マールブルグ病							
	ラッサ熱							
二類	急性灰白髄炎							2
	結核	60	42	74	60	3,347	326	21,044
	ジフテリア							
	重症急性呼吸器症候群 *1							
	鳥インフルエンザ (H5N1)							
三類	コレラ					2		10
	細菌性赤痢	10	2	4	2	78	8	208
	腸管出血性大腸菌感染症	8	7	5	3	321	38	3,811
	腸チフス	1			1	9	1	26
	パラチフス					5		19
四類	E型肝炎				1	8		52
	ウエストナイル熱							
	A型肝炎					41	3	318
	エキノコックス症			1		1		9
	黄熱							
	オウム病							9
	オムスク出血熱							
	回帰熱							
	キャサナル森林病							
	Q熱							2
	狂犬病							
	コクシジオイデス症							
	サル痘							
	腎症候性出血熱							
	西部ウマ脳炎							
	ダニ媒介脳炎							
	炭疽							
	つつが虫病					5	7	130
	デング熱	2	2	1	4	62	5	215
	東部ウマ脳炎							
	鳥インフルエンザ (H5N1を除く)							
	ニバウイルス感染症							
	日本紅斑熱					1	1	97
	日本脳炎							3
	発しんチフス							
	ハンタウイルス肺症候群							
	Bウイルス病							
	鼻疽							
	ブルセラ症							2
	ベネズエラウマ脳炎							
	ヘンドラウイルス感染症							
	ボツリヌス症							
	マラリア			1	1	25	1	61
野兎病								
ライム病					1		11	
リッサウイルス感染症								
リフトバレー熱								
類鼻疽					1		3	
レジオネラ症	3	3	3	6	45	8	609	
レプトスピラ症					2	1	19	
ロッキー山紅斑熱								

分類	対象疾患	東京都(保健所受理週)					全国(診断週)	
		40週	41週	42週	43週	年累計	43週	年累計
五類 (全数届出)	アメーバ赤痢	2	1	9	4	150	11	697
	ウイルス性肝炎(A型・E型を除く)	1		9		41	2	170
	急性脳炎 *2	1				14	1	193
	クリプトスポリジウム症					3		16
	クロイツフェルト・ヤコブ病	1			1	12		139
	劇症型溶血性レンサ球菌感染症		2		1	18		99
	後天性免疫不全症候群	15	18	11	8	418	15	1,241
	ジアルジア症			1	1	13	2	69
	髄膜炎菌性髄膜炎							7
	先天性風しん症候群							
	梅毒	4	5	7	1	145	9	511
	破傷風		2			5	1	86
	バンコマイシン耐性黄色ブドウ球菌感染症							
	バンコマイシン耐性腸球菌感染症					12	3	96
	風しん					11	1	76
麻しん	2		1	1	68	3	410	
新型※	新型インフルエンザ *3	—	—	—	—	—	—	
2010/11/4集計								

\*1 病原体がコロナウイルス属SARSコロナウイルスであるものに限る。

\*2 ウエストナイル脳炎、西部ウマ脳炎、ダニ媒介性脳炎、東部ウマ脳炎、日本脳炎、ベネズエラウマ脳炎及びリフトバレー熱を除く。

※ 新型インフルエンザ等感染症

\*3 2009年4月28日に指定された。現時点では届出不要。

### (全数把握対象疾患のコメント)

#### 〈二類感染症〉

**結核 60件** 肺結核39件、その他の結核18件、肺結核及びその他の結核3件で、推定感染地は国内55件、中国3件、コンゴ民主共和国1件、ミャンマー1件、年齢は5歳未満2件、20歳代11件、30歳代10件、40歳代8件、50歳代8件、60歳代6件、70歳代6件、80歳代7件、90歳以上2件であった。

#### 〈三類感染症〉

**細菌性赤痢 2件** 菌種はどちらもソンネ。推定感染地はモロッコ1件、中国1件で、推定感染経路はどちらも飲食物による経口感染であった。

**腸管出血性大腸菌感染症 3件** 全て患者で、血清型・毒素型はO157(VT2)2件、O157(毒素型不明)1件であった。年齢は5歳未満1件、20歳代1件、40歳代1件で、そのうち5歳未満1件(O157VT2)はHUSの発症があった。

**腸チフス 1件** 患者で年齢は30歳代。推定感染地はバングラデシュで、推定感染経路は飲食物による経口感染であった。

#### 〈四類感染症〉

**E型肝炎 1件** 推定感染地は国内、推定感染経路は飲食物による経口感染であった。

**デング熱 4件** 血清型は1型1件、不明3件。推定感染地はインド1件、インドネシア1件、フィリピン1件、ベトナム1件である。

**マラリア 1件** 熱帯熱マラリアで、推定感染地はブルキナファソである。

**レジオネラ症 6件** 全て肺炎型で、年齢は50歳代1件、60歳代2件、70歳代1件、80歳代2件。推定感染地は国内5件、国内及び国外1件で、推定感染経路は水系(温泉)感染1件、その他(不明)5件である。

#### 〈五類感染症〉

**アメーバ赤痢 4件** 腸管アメーバ症3件、腸管及び腸管外アメーバ症1件。推定感染地は国内3件、中国1件で、推定感染経路は飲食物による経口感染2件、その他(不明)2件であった。

**クロイツフェルト・ヤコブ病 1件** 古典型CJDで、年齢は70歳代であった。

**劇症型溶血性レンサ球菌感染症 1件** C群で、壊死軟部組織から菌が分離・同定された。推定感染経路はその他(外陰部)である。

**後天性免疫不全症候群 8件** 無症候キャリア6件、AIDS1件、その他1件。無症候キャリアおよびその他の年齢は20歳代5件、30歳代1件、60歳代1件、AIDS患者の年齢は30歳代1件である。全て推定感染地は国内、推定感染経路は性的接触(同性間6件、異性間1件、両性間1件)であった。

**ジアルジア症 1件** 推定感染地はトルコで、推定感染経路は飲食物による経口感染であった。

**梅毒 1件** 早期顕症梅毒Ⅱ期。推定感染地は国内、推定感染経路は性的接触(異性間)であった。

**麻しん 1件** 修飾麻しん(検査診断例)。年齢は80歳代、麻しん含有ワクチン接種歴は不明であった。

## 定点把握対象疾患 報告数 2010年43週

定点種別	対象疾患	2010年					報告医療機関数	定点医療機関数
		40週	41週	42週	43週	(定点当たり)		
小児科	RSウイルス感染症	42	30	27	70	0.47	148	150
	咽頭結膜熱	22	23	38	29	0.20		
	A群溶血性レンサ球菌咽頭炎	156	138	164	168	1.14		
	感染性胃腸炎	606	475	645	817	5.52		
	水痘	77	104	87	91	0.61		
	手足口病	72	64	64	68	0.46		
	伝染性紅斑	49	57	46	50	0.34		
	突発性発しん	91	82	91	85	0.57		
	百日咳	10	3	9	8	0.05		
	ヘルパンギーナ	28	13	22	15	0.10		
	流行性耳下腺炎	86	67	70	59	0.40		
	不明発しん症(注1)	10	9	9	9	0.06		
MCLS(川崎病)(注1)	1	0	4	4	0.03			
インフルエンザ	インフルエンザ(注2)	41	27	55	35	0.12	286	290
眼科	急性出血性結膜炎	3	3	1	1	0.03	39	39
	流行性角結膜炎	16	17	16	21	0.54		
基幹	細菌性髄膜炎(注3)	1	1	0	0	0.00	23	25
	無菌性髄膜炎	0	0	2	0	0.00		
	マイコプラズマ肺炎	20	6	8	13	0.57		
	クラミジア肺炎(オウム病を除く)	0	0	1	0	0.00		
2010/11/4集計								

(注1) 不明発しん症、MCLS(川崎病)は東京都が独自に指定する疾患である。

(注2) 鳥インフルエンザを除く。

(注3) 髄膜炎菌性髄膜炎を除く。

### (定点把握対象疾患のコメント)

- ・RSウイルス感染症の定点当たり報告数は増加した。過去5年平均の同時期と比較して多い。
- ・A群溶血性レンサ球菌咽頭炎の定点当たり報告数は微増した。
- ・感染性胃腸炎の定点当たり報告数は増加した。感染症法(1999年)施行以来、同時期としては2006年(定点当たり5.55)に次いで2番目に多く、今後の推移に注意が必要である。
- ・伝染性紅斑の定点当たり報告数は微増した。過去5年平均と比較して高い値で推移している。

### (定点医療機関からのコメント)

江東区保健所管内定点医療機関

- ・インフルエンザ:B型2名

台東保健所管内定点医療機関

- ・インフルエンザ:A型1名

南多摩保健所管内定点医療機関

- ・インフルエンザ:A型1名、家族内感染

## 定点把握対象疾患 報告数【年齢階級別】 2010年43週

定点種別	小児科									
	RSウイルス感染症	咽頭結膜熱	A群溶血性レンサ球菌咽頭炎	感染性胃腸炎	水痘	手足口病	伝染性紅斑	突発性発しん	百日咳	ヘルパンギーナ
～5か月	11		1	13	2					
～11か月	28	1	1	71	4	4		38		
1歳	20	3	5	106	19	18	2	39		2
2歳	8	4	7	88	12	15	5	7		1
3歳	1	5	14	85	16	10	5	1	1	3
4歳	1	6	20	78	11	4	6			2
5歳		4	25	62	9	7	10			
6歳			28	44	5	3	9			1
7歳			18	46	2	2	2			1
8歳		1	15	28	7	2	8			4
9歳	1	2	11	22	3		2		1	
10～14歳		1	11	62	1	2	1		1	
15～19歳			2	14					1	
20～29歳		2	10	98		1			4	1
30～39歳										
40～49歳										
50～59歳										
60～69歳										
70～79歳										
80歳以上										
合計	70	29	168	817	91	68	50	85	8	15
先週比	43	-9	4	172	4	4	4	-6	-1	-7

注：小児科定点把握対象疾患の「20～29歳」は「20歳以上」と読み替える。  
眼科定点把握対象疾患のうち、「70～79歳」は「70歳以上」と読み替える。

定点種別	小児科			インフルエンザ	眼科	
	流行性耳下腺炎	不明発しん症	MCLS(川崎病)	インフルエンザ	急性出血性結膜炎	流行性角結膜炎
～5か月				1		
～11か月		4		1		
1歳	2	2	1			2
2歳	4		2	4		
3歳	5		1	1		
4歳	11	2				1
5歳	10			2		
6歳	2			4		
7歳	9			3		
8歳	7			5		
9歳	1	1		1	1	
10～14歳	6			3		
15～19歳				1		5
20～29歳	2			1		3
30～39歳				5		3
40～49歳						4
50～59歳				2		2
60～69歳						
70～79歳						1
80歳以上				1		
合計	59	9	4	35	1	21
先週比	-11			-20		5

注：小児科定点把握対象疾患の「20～29歳」は「20歳以上」と読み替える。  
眼科定点把握対象疾患のうち、「70～79歳」は「70歳以上」と読み替える。

### 全数把握対象疾患 (風しん、麻しん)報告数

【年齢階級別】 2010年43週

	風しん	麻しん
0歳		
1歳		
2歳		
3歳		
4歳		
5歳		
6歳		
7歳		
8歳		
9歳		
10～14歳		
15～19歳		
20～29歳		
30～39歳		
40～49歳		
50～59歳		
60～69歳		
70～79歳		
80歳以上		1
合計	0	1

## 定点把握対象疾患 報告数【保健所別】 2010年43週

定点種別	小児科									
	RSウイルス 感染症	咽頭結膜熱	A群溶血性 レンサ球菌 咽頭炎	感染性 胃腸炎	水痘	手足口病	伝染性 紅斑	突発性 発しん	百日咳	ヘルパン ギーナ
千代田	1			1		2		1		
中央区		1	2	4		1		2		
みなと	8	1	6	47	5	6	2	3	1	
新宿区	4	2	3	15	9	1	1	6		
文京				2	1	2	1	1		
台東	1	3	1	14	2			2		
墨田区			1		2	1				
江東区	6	1	2	48	5	1	2	3		
品川区	1	1	8	36	3		1	4		
目黒区			1	11	1					
大田区	7	7	9	69	5	12	2	2		1
世田谷	2		2	38	2	7		3		1
渋谷区			3	27			1	2		
中野区	2	1	3	35	1	3	2	4		1
杉並	1		3	52		1	2	1		
池袋		1	2	7	1	3			1	
北区			1	20		1	1	2	1	
荒川区	1	1	2	15	7		3	3		
板橋区		2	2	18	2	2	5	2		
練馬区	5	1	8	24	2	2	5	3	3	
足立			10	19	2	1		3		
葛飾区				15	4	2	5	3		
江戸川	10		14	59	2	2	2	4	1	2
八王子市	7		31	28	5	5	2	5		
西多摩				26	4	4	1	4		
南多摩	1		8	21	1			7	1	2
町田	2	2	21	79	4	2	1	6		7
多摩立川	1		1	7	6		2			
多摩府中	3		5	37	9	3	4	6		
多摩小平	7	5	19	43	6	4	5	3		1
島しょ										

東京都合計	70	29	168	817	91	68	50	85	8	15
-------	----	----	-----	-----	----	----	----	----	---	----

全数把握対象疾患  
(風しん、麻しん)報告数

【保健所別】 2010年43週

定点種別	小児科			インフルエンザ	眼科	
	流行性 耳下腺炎	不明 発しん症	MCLS (川崎病)	インフルエ ンザ	急性出血 性結膜炎	流行性 角結膜炎
千代田						
中央区				2		
みなと	2			1		
新宿区	3	1				1
文京						2
台東				1		
墨田区		1		3		
江東区	2			2		
品川区	3					
目黒区						
大田区	4			2		3
世田谷	6			1		
渋谷区	1					
中野区		1				
杉並	3					
池袋	1					1
北区	1		1			
荒川区						
板橋区		2		1		
練馬区	1	1				2
足立				1	1	4
葛飾区	1					1
江戸川	4			2		1
八王子市	6	1	2	3		2
西多摩	3					
南多摩	8			1		2
町田	4	2		3		
多摩立川	1					
多摩府中	1					
多摩小平	1		1	12		2
島しょ	3					

	風しん	麻しん
千代田		
中央区		
みなと		
新宿区		1
文京		
台東		
墨田区		
江東区		
品川区		
目黒区		
大田区		
世田谷		
渋谷区		
中野区		
杉並		
池袋		
北区		
荒川区		
板橋区		
練馬区		
足立		
葛飾区		
江戸川		
八王子市		
西多摩		
南多摩		
町田		
多摩立川		
多摩府中		
多摩小平		
島しょ		

東京都合計	59	9	4	35	1	21
-------	----	---	---	----	---	----

東京都合計	0	1
-------	---	---

## 定点把握対象疾患 報告数【保健所別・定点当たり】 2010年43週

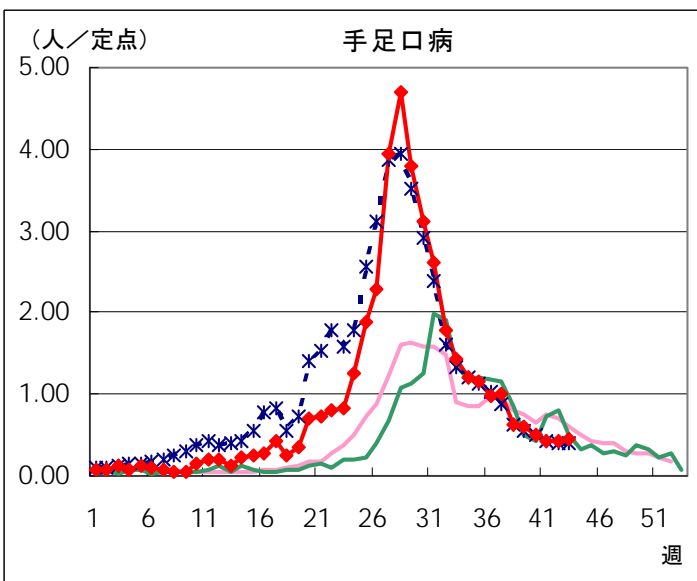
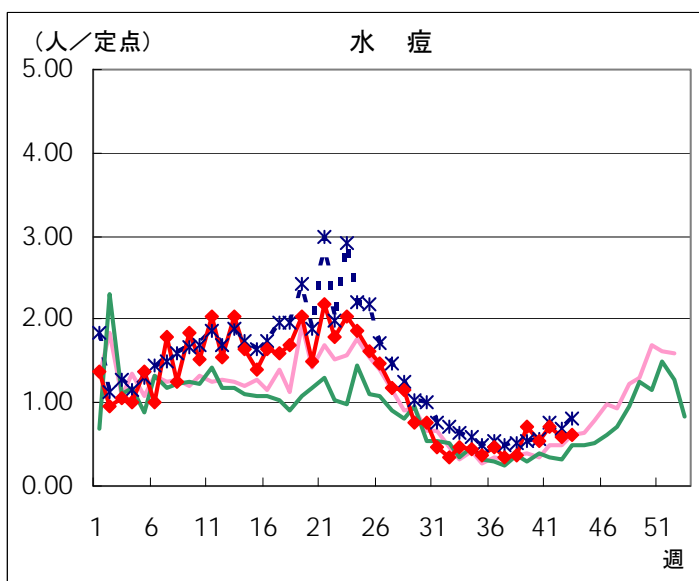
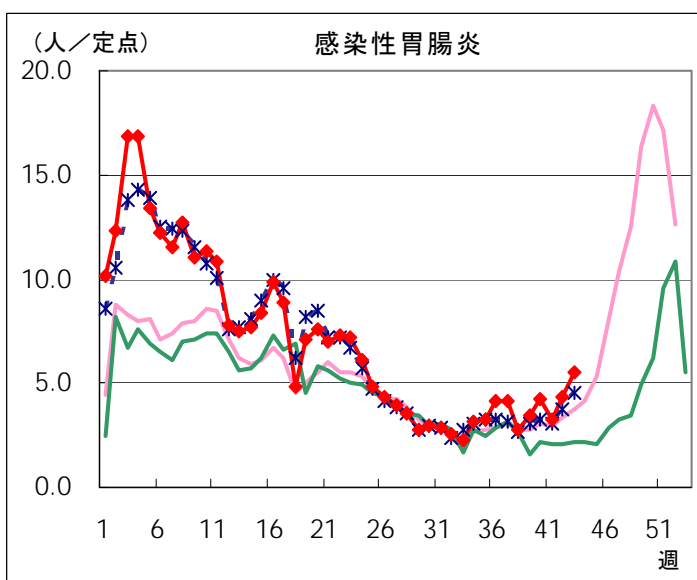
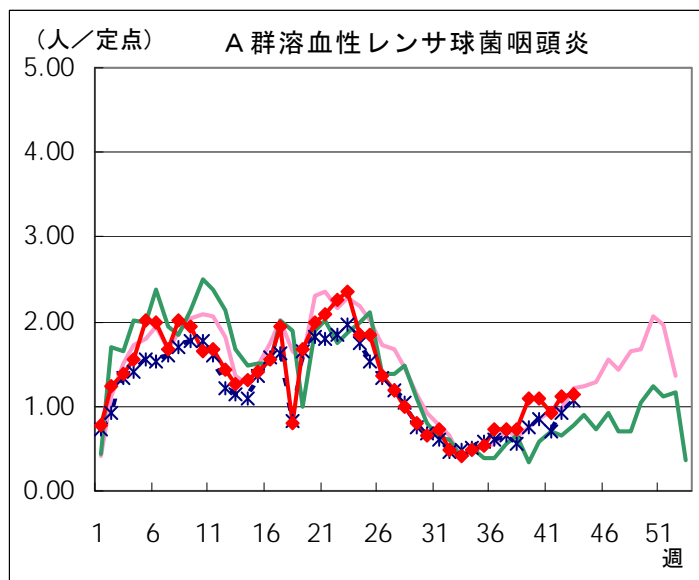
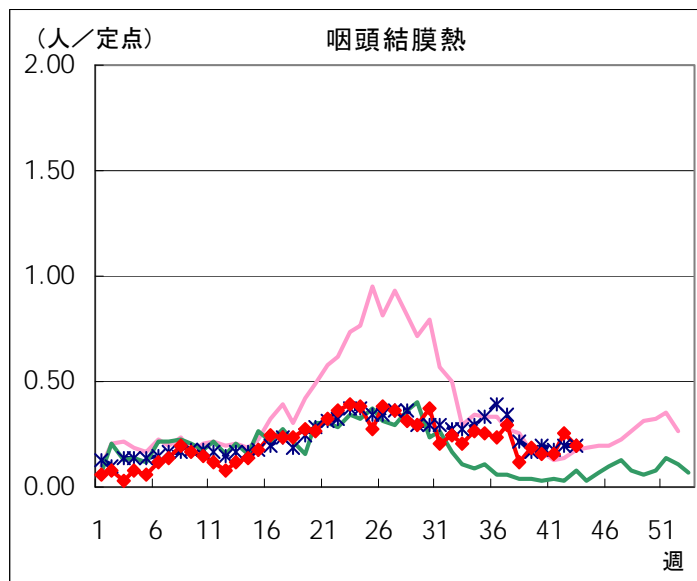
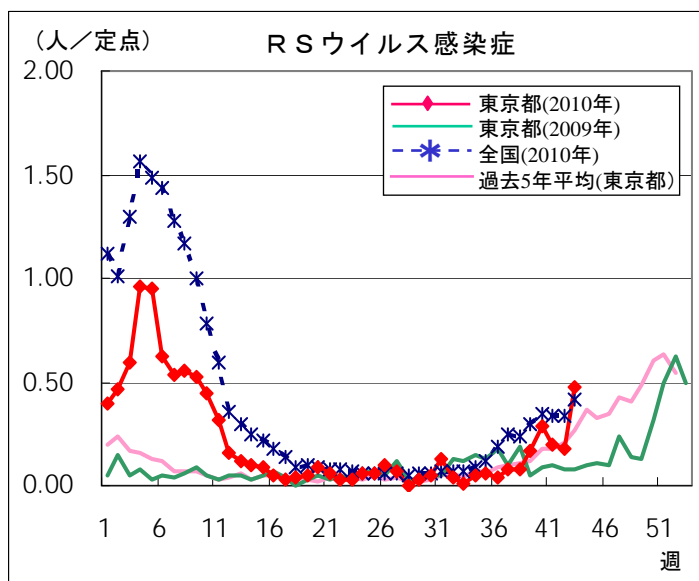
定点種別	小児科									
	RS ウイルス 感染症	咽頭 結膜熱	A群溶血性 レンサ球菌 咽頭炎	感染性 胃腸炎	水痘	手足口病	伝染性 紅斑	突発性 発しん	百日咳	ヘルパン ギーナ
千代田	0.33			0.33		0.67		0.33		
中央区		0.33	0.67	1.33		0.33		0.67		
みなと	1.33	0.17	1.00	7.83	0.83	1.00	0.33	0.50	0.17	
新宿区	0.67	0.33	0.50	2.50	1.50	0.17	0.17	1.00		
文京				0.67	0.33	0.67	0.33	0.33		
台東	0.33	1.00	0.33	4.67	0.67			0.67		
墨田区			0.33		0.67	0.33				
江東区	1.50	0.25	0.50	12.00	1.25	0.25	0.50	0.75		
品川区	0.17	0.17	1.33	6.00	0.50		0.17	0.67		
目黒区			0.33	3.67	0.33					
大田区	0.78	0.78	1.00	7.67	0.56	1.33	0.22	0.22		0.11
世田谷	0.25		0.25	4.75	0.25	0.88		0.38		0.13
渋谷区			0.75	6.75			0.25	0.50		
中野区	0.33	0.17	0.50	5.83	0.17	0.50	0.33	0.67		0.17
杉並	0.17		0.50	8.67		0.17	0.33	0.17		
池袋		0.25	0.50	1.75	0.25	0.75			0.25	
北区			0.25	5.00		0.25	0.25	0.50	0.25	
荒川区	0.50	0.50	1.00	7.50	3.50		1.50	1.50		
板橋区		0.33	0.33	3.00	0.33	0.33	0.83	0.33		
練馬区	0.83	0.17	1.33	4.00	0.33	0.33	0.83	0.50	0.50	
足立			2.00	3.80	0.40	0.20		0.60		
葛飾区				3.75	1.00	0.50	1.25	0.75		
江戸川	2.00		2.80	11.80	0.40	0.40	0.40	0.80	0.20	0.40
八王子市	1.75		7.75	7.00	1.25	1.25	0.50	1.25		
西多摩				5.20	0.80	0.80	0.20	0.80		
南多摩	0.25		2.00	5.25	0.25			1.75	0.25	0.50
町田	0.50	0.50	5.25	19.75	1.00	0.50	0.25	1.50		1.75
多摩立川	0.17		0.17	1.17	1.00		0.33			
多摩府中	0.33		0.56	4.11	1.00	0.33	0.44	0.67		
多摩小平	1.17	0.83	3.17	7.17	1.00	0.67	0.83	0.50		0.17
島しょ										
東京都	0.47	0.20	1.14	5.52	0.61	0.46	0.34	0.57	0.05	0.10

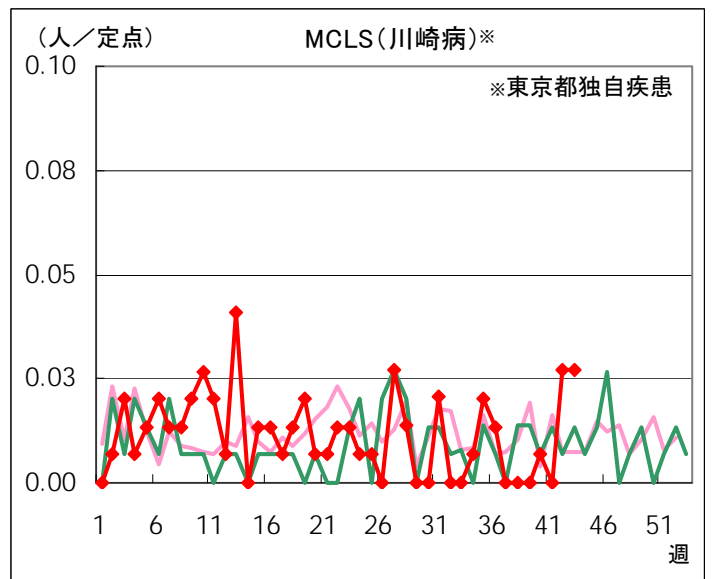
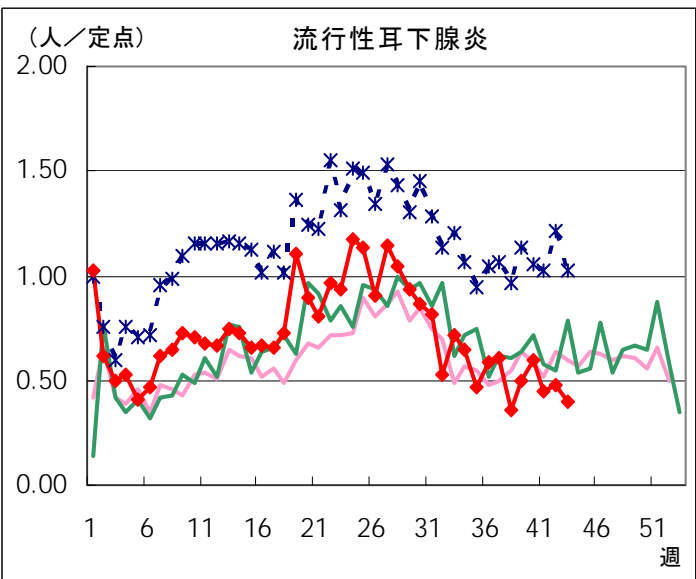
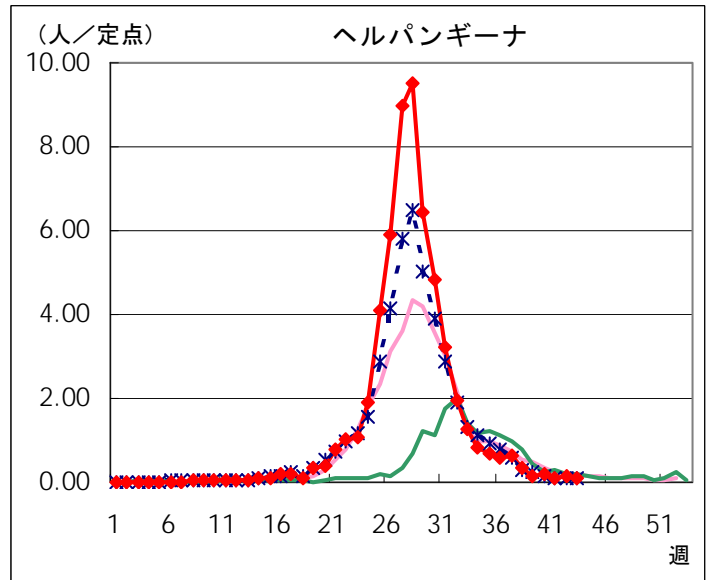
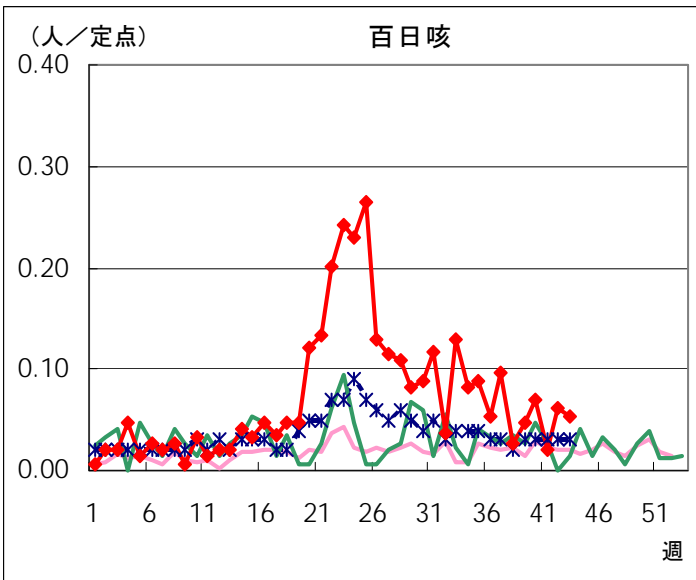
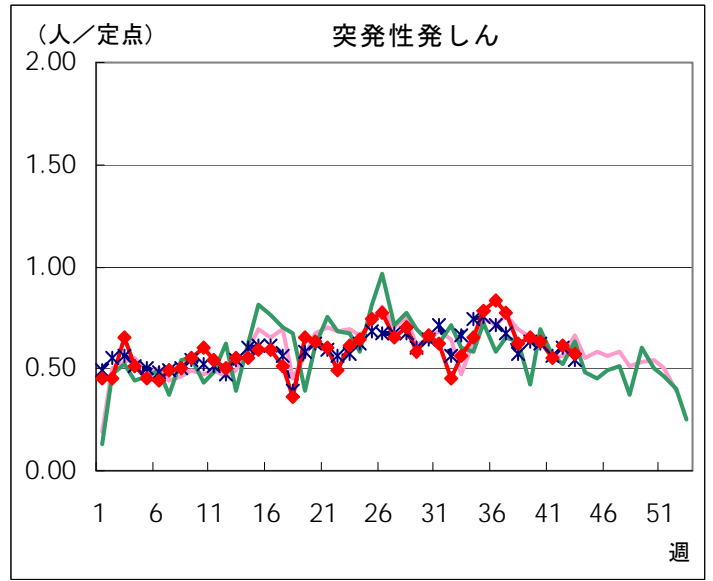
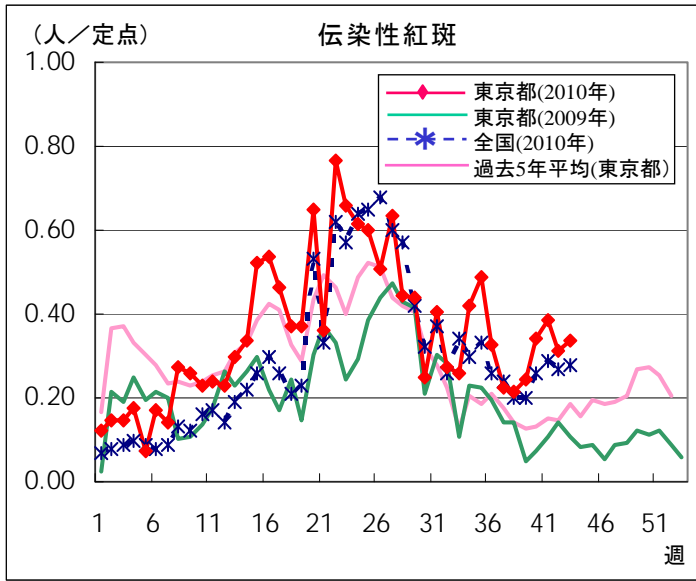


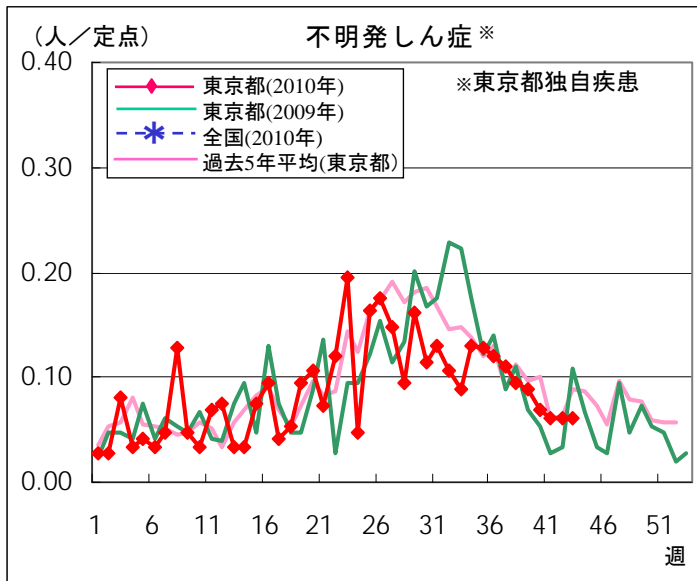
定点種別	小児科			インフルエンザ	眼科	
	流行性 耳下腺炎	不明 発しん症	MCLS (川崎病)	インフルエ ンザ	急性出血 性結膜炎	流行性 角結膜炎
千代田						
中央区				0.50		
みなと	0.33			0.13		
新宿区	0.50	0.17				0.50
文京						2.00
台東				0.25		
墨田区		0.33		0.50		
江東区	0.50			0.22		
品川区	0.50					
目黒区						
大田区	0.44			0.13		1.50
世田谷	0.75			0.06		
渋谷区	0.25					
中野区		0.17				
杉並	0.50					
池袋	0.25					
北区	0.25		0.25			
荒川区						
板橋区		0.33		0.08		
練馬区	0.17	0.17				1.00
足立				0.08	0.50	2.00
葛飾区	0.25					1.00
江戸川	0.80			0.17		0.50
八王子市	1.50	0.25	0.50	0.30		1.00
西多摩	0.60					
南多摩	2.00			0.11		2.00
町田	1.00	0.50		0.33		
多摩立川	0.17					
多摩府中	0.11					
多摩小平	0.17		0.17	0.86		1.00
島しょ	3.00					
東京都	0.40	0.06	0.03	0.12	0.03	0.54

# 定点把握対象疾患 報告数【週別発生状況】 2010年43週現在

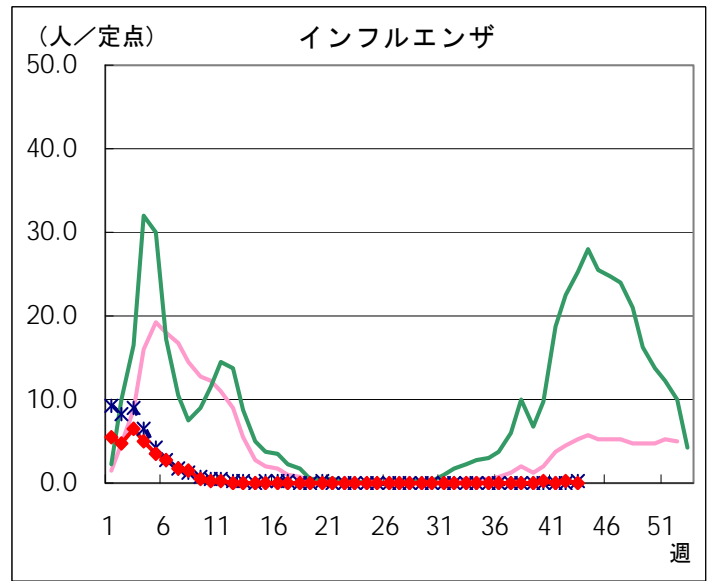
## ◆ 小児科定点



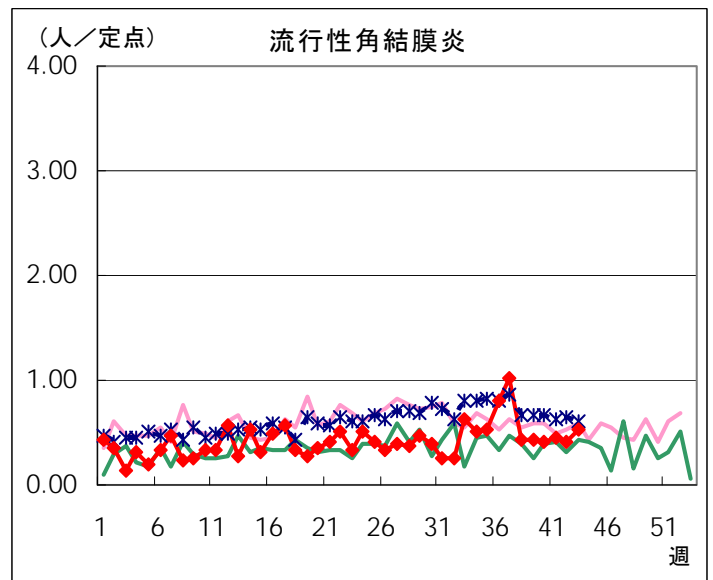
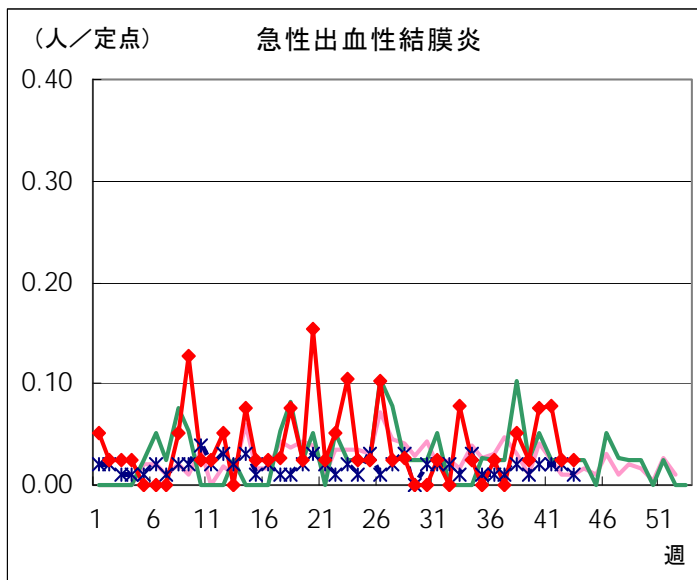




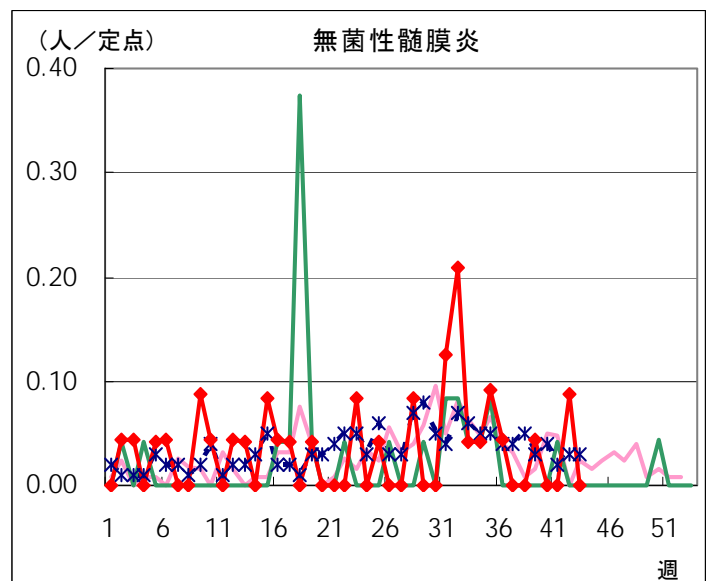
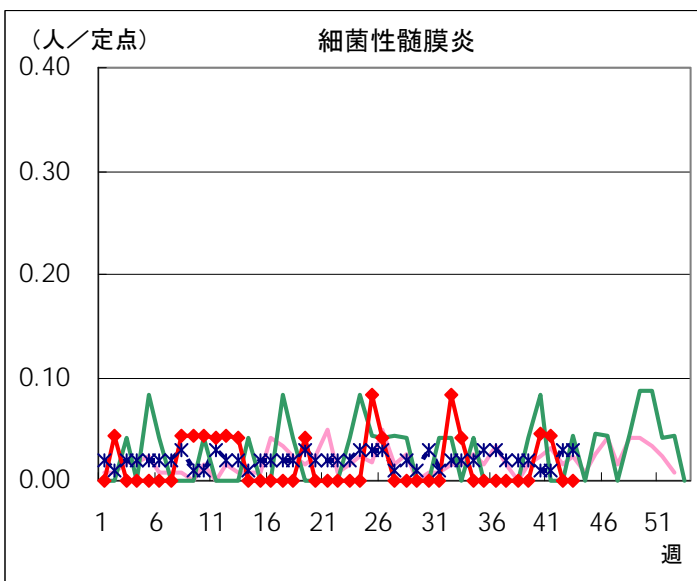
◆ インフルエンザ定点

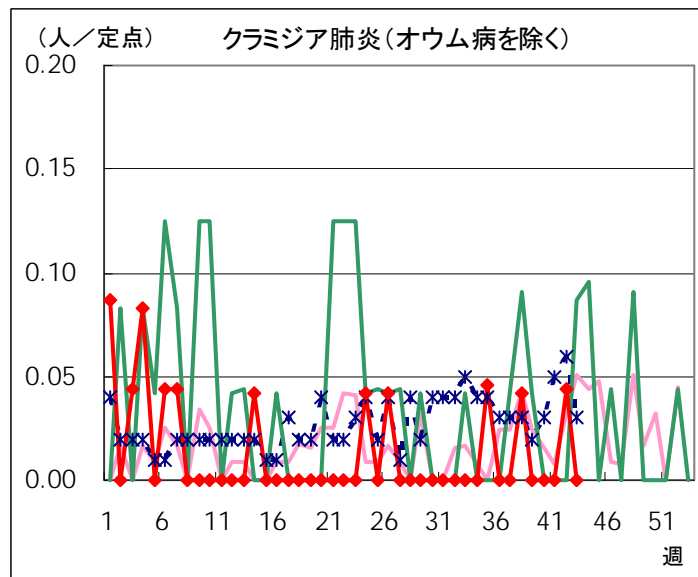
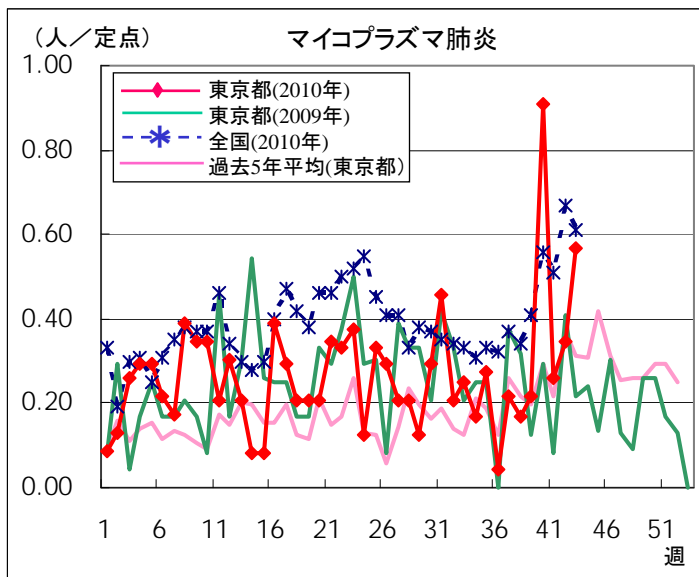


◆ 眼科定点

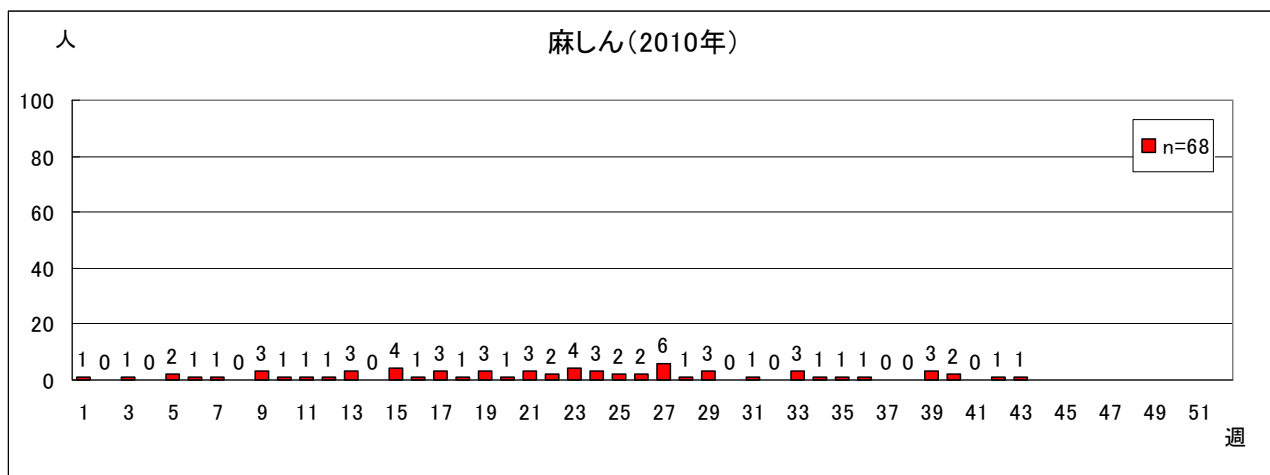


◆ 基幹定点

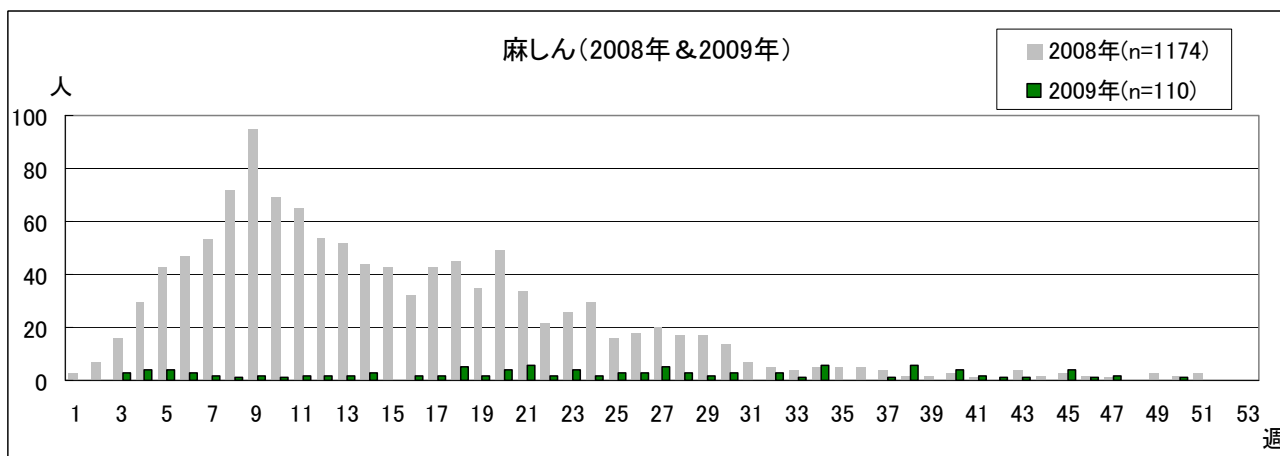




### 全数把握対象疾患 報告数【週別保健所受理状況】 2010年43週現在



\* 第42週：麻疹(臨床診断)患者に対してPCR検査を実施したところ、麻疹ウイルス陰性、パルボウイルスB19陽性が確認され、届出が取り下げとなった。



## 定点(病原体)医療機関から搬入された検体の検査情報

◇病原体検出状況(インフルエンザウイルスを除く)

\*原則として検体採取日の順に掲載しています。

検体採取日	臨床診断名	患者年齢	検査試料	検出病原体	検査法
10/2	百日咳	3	鼻汁	百日咳菌	遺伝子
				肺炎球菌	分離同定
10/4	百日咳	5	後鼻腔拭い液	百日咳菌	遺伝子
10/6	上気道炎	4	鼻腔拭い液	百日咳菌	
10/14	髄膜炎	6	髄液	エンテロウイルス	
10/15	流行性耳下腺炎	4	咽頭拭い液	EBウイルス	
10/15	ウイルス感染症・関節痛	37	咽頭拭い液	パルボウイルス	
10/15	伝染性紅斑・風しん	8	咽頭拭い液	パルボウイルス	
10/18	不明発しん症	1	咽頭拭い液	ヒトヘルペスウイルス6型・7型	
10/18	突発性発しん	1	咽頭拭い液	ヒトヘルペスウイルス6型	
10/18	インフルエンザ	1	鼻汁	エンテロウイルス インフルエンザウイルスAH3	
10/18	インフルエンザ	8	鼻汁	エンテロウイルス インフルエンザウイルスAH3	
10/18	不明発しん症	1	うがい液	エンテロウイルス ヒトヘルペスウイルス7型	
10/18	頸部リンパ節炎	5	咽頭拭い液	EBウイルス	
10/18	急性細気管支炎	4M	咽頭拭い液	RSウイルス	
10/18	急性咽頭炎	14	咽頭拭い液	エンテロウイルス	
10/19	頸部リンパ節炎	4	咽頭拭い液	EBウイルス	
10/19	流行性耳下腺炎	6	咽頭拭い液	ムンプスウイルス、EBウイルス	
10/19	咽頭結膜熱	2	結膜拭い液	アデノウイルス	
10/19	急性胃腸炎	23	直腸拭い液	ノロウイルス	
10/20	突発性発しん	1	咽頭拭い液	ヒトヘルペスウイルス6型	
10/21	急性細気管支炎	4M	咽頭拭い液	RSウイルス	
記載なし	髄膜炎	0M	髄液	エンテロウイルス	

◇遺伝子検査法によるインフルエンザウイルスの亜型

検出件数	インフルエンザウイルス			
	AH1型	AH3型	B型	AH1pdm(新型*)
42週	0	4	0	0
2010-2011年 シーズン累計**	0	7	1	2

\* : 新型インフルエンザ (pandemic H1N1 2009)。

\*\* : 2010-2011シーズンの開始は第36週 (2010年9月6日～9月12日)。

## 病原体検査情報【検出病原体別・週別】

検出病原体		2010年							
		35週	36週	37週	38週	39週	40週	41週	42週
ウイルス	アデノウイルス	3	1		5	3	5		1
	ライノウイルス	2			3	6	2	5	
	ポリオウイルス								
	コクサッキーウイルスA群								
	コクサッキーウイルスB群								
	エコーウイルス								
	エンテロウイルス71	1							
	その他のエンテロウイルス	8	6	1	13	13	8	8	6
	単純ヘルペスウイルス					2	1		
	水痘・帯状疱疹ウイルス								
	ヘルペスウイルス6/7		1		8	3	2	1	5
	EBウイルス	2	1		2	2	2	2	4
	サイトメガロウイルス	1			1	2			
	ムンプスウイルス	1			2				1
	麻疹ウイルス								
	風疹ウイルス								
	パルボウイルスB19				3				2
	RSウイルス	3	2		1	3		3	2
	ノロウイルス	1					1	1	1
	ロタウイルス								
	インフルエンザウイルスAH1								
	インフルエンザウイルスAH3		1				2		4
	インフルエンザウイルスB						1		
新型インフルエンザウイルスAH1pdm					1				
デングウイルス(抗体を含む)					2	2			
その他のウイルス	1								
細菌	カンピロバクター	1						1	
	サルモネラ								
	腸管出血性大腸菌								
	その他の腸管系病原菌								
	溶血性レンサ球菌	2							
	その他の細菌	3	2	2	5		2		4
その他の病原体		1			2	3	3		



病原体検査情報【検出病原体別・臨床診断名別】

2010年35週～2010年42週

臨床診断名 検出病原体	インフルエンザ	上気道炎	下気道炎	感染性胃腸炎	無菌性髄膜炎	咽頭結膜熱	A群溶連菌咽頭炎	流行性角結膜炎	ヘルパンギーナ	手足口病	伝染性紅斑	不明発しん症	流行性耳下腺炎	水痘	麻疹	風しん	その他	
搬入検体数	21	54	71	23	20	8		3		5	3	28	8				91	
ウイルス	アデノウイルス	1	4	3	1		4	1				1					3	
	ライノウイルス		3	9			1					3					2	
	ポリオウイルス																	
	コクサッキーウイルスA群																	
	コクサッキーウイルスB群																	
	エコーウイルス																	
	エンテロウイルス71	1																
	その他のエンテロウイルス	3	19	15	3	5	3			3		6					6	
	単純ヘルペスウイルス		3															
	水痘・帯状疱疹ウイルス																	
	ヘルペスウイルス6/7					1				2		13						4
	EBウイルス		2									2	2					9
	サイトメガロウイルス		1									2						1
	ムンプスウイルス													4				
	麻疹ウイルス																	
	風しんウイルス																	
	パルボウイルスB19											3	2					
	RSウイルス		3	10														1
	ノロウイルス				4													
	ロタウイルス																	
インフルエンザウイルスAH1																		
インフルエンザウイルスAH3	7																	
インフルエンザウイルスB	1																	
新型インフルエンザウイルスAH1pdm	1																	
デングウイルス(抗体を含む)																	4	
その他のウイルス			1															
細菌	カンピロバクター				1												1	
	サルモネラ																	
	腸管出血性大腸菌																	
	その他の腸管系病原菌																	
	溶血性レンサ球菌		2															
その他の細菌		1	17															
その他の病原体			8														1	