
INFECTIOUS DISEASES WEEKLY REPORT

TOKYO **iDWR**

東京都感染症情報センター

東京都感染症週報

2010年第44週
(11月1日～11月7日)

* 2010年11月10日現在の情報により作成しています。
最新のデータは「Web版感染症発生動向」をご覧ください。
<http://survey.tokyo-eiken.go.jp/>

平成22(2010)年11月11日発行

編集・発行

東京都健康安全研究センター疫学情報室

電話：03-3363-3213(直通)

FAX：03-5332-7365

e-mail：idsc@tokyo-eiken.go.jp

全数把握対象疾患 報告数 2010年44週

分類	対象疾患	東京都(保健所受理週)					全国(診断週)	
		41週	42週	43週	44週	年累計	44週	年累計
一類	エボラ出血熱							
	クリミア・コンゴ出血熱							
	痘そう							
	南米出血熱							
	ペスト							
	マールブルグ病							
二類	ラッサ熱							
	急性灰白髄炎							2
	結核	45	82	74	39	3,424	258	21,482
	ジフテリア							
	重症急性呼吸器症候群 *1							
三類	鳥インフルエンザ (H5N1)							
	コレラ					2		10
	細菌性赤痢	2	4	2		78	1	209
	腸管出血性大腸菌感染症	7	5	3	1	322	29	3,856
	腸チフス			1	1	10	1	27
四類	パラチフス					5	1	20
	E型肝炎			1		8		53
	ウエストナイル熱							
	A型肝炎					41	3	321
	エキノコックス症		1			1		9
	黄熱							
	オウム病							9
	オムスク出血熱							
	回帰熱						1	1
	キャサヌル森林病							
	Q熱							2
	狂犬病							
	コクシジオイデス症							
	サル痘							
	腎症候性出血熱							
	西部ウマ脳炎							
	ダニ媒介脳炎							
	炭疽							
	つつが虫病					5	3	136
	デング熱	2	1	4	1	63	2	217
	東部ウマ脳炎							
	鳥インフルエンザ (H5N1を除く)							
	ニバウイルス感染症							
	日本紅斑熱					1	1	101
	日本脳炎							3
	発しんチフス							
	ハンタウイルス肺症候群							
	Bウイルス病							
	鼻疽							
	ブルセラ症							2
	ベネズエラウマ脳炎							
	ヘンドラウイルス感染症							
	ボツリヌス症							
	マラリア		1	1	1	26	2	63
	野兎病							
	ライム病					1		11
	リッサウイルス感染症							
	リフトバレー熱							
	類鼻疽					1		3
	レジオネラ症	3	3	6	1	46	11	625
レプトスピラ症					2		20	
ロッキー山紅斑熱								

分類	対象疾患	東京都(保健所受理週)					全国(診断週)	
		41週	42週	43週	44週	年累計	44週	年累計
五類 (全数届出)	アメーバ赤痢	1	9	4	1	151	11	713
	ウイルス性肝炎(A型・E型を除く)		9			41	1	173
	急性脳炎 *2					14	1	196
	クリプトスポリジウム症					3	1	17
	クロイツフェルト・ヤコブ病			1		12	1	139
	劇症型溶血性レンサ球菌感染症	2		1		18		99
	後天性免疫不全症候群	18	11	8	12	430	15	1,266
	ジアルジア症		1	1		13		69
	髄膜炎菌性髄膜炎							7
	先天性風しん症候群							
	梅毒	5	7	1	3	148	6	521
	破傷風	2				5	1	88
	バンコマイシン耐性黄色ブドウ球菌感染症							
	バンコマイシン耐性腸球菌感染症					12		96
	風しん					11		76
麻しん		1	1		68	1	412	
新型※	新型インフルエンザ *3	—	—	—	—	—	—	
2010/11/10集計								

*1 病原体がコロナウイルス属SARSコロナウイルスであるものに限る。

*2 ウエストナイル脳炎、西部ウマ脳炎、ダニ媒介性脳炎、東部ウマ脳炎、日本脳炎、ベネズエラウマ脳炎及びリフトバレー熱を除く。

※ 新型インフルエンザ等感染症

*3 2009年4月28日に指定された。現時点では届出不要。

(全数把握対象疾患のコメント)

〈二類感染症〉

結核 39件 肺結核24件、その他の結核15件で、推定感染地は国内36件、スペイン1件、ベトナム1件、ミャンマー1件、年齢は10歳代1件、20歳代6件、30歳代7件、40歳代7件、50歳代7件、60歳代2件、70歳代6件、80歳代2件、90歳以上1件であった。

〈三類感染症〉

腸管出血性大腸菌感染症 1件 患者、血清型・毒素型はO157(VT1)、年齢は5歳未満であった。

腸チフス 1件 患者で年齢は30歳代。推定感染地はバングラデシュ及びセネガルで、推定感染経路は飲食物による経口感染であった。

〈四類感染症〉

デング熱 1件 血清型は不明、推定感染地はタイである。

マラリア 1件 熱帯熱マラリアで、推定感染地はケニアである。

レジオネラ症 1件 肺炎型で、年齢は70歳代。推定感染地は国内で、推定感染経路は水系感染である。

〈五類感染症〉

アメーバ赤痢 1件 腸管アメーバ症。推定感染地は国内で、推定感染経路は飲食物による経口感染であった。

後天性免疫不全症候群 12件 無症候キャリア8件、AIDS3件、その他1件。無症候キャリアおよびその他の年齢は20歳代3件、30歳代3件、40歳代3件、AIDS患者の年齢は20歳代1件、40歳代2件である。推定感染地は国内11件、タイ1件、推定感染経路は性的接触11件(同性間7件、異性間4件)、性的接触及びその他1件であった。

梅毒 3件 早期顕症梅毒Ⅱ期2件、無症候1件。全て推定感染地は国内、推定感染経路は性的接触(同性間)であった。

定点把握対象疾患 報告数 2010年44週

定点種別	対象疾患	2010年					報告医療機関数	定点医療機関数
		41週	42週	43週	44週	(定点当たり)		
小児科	RSウイルス感染症	30	27	70	53	0.36	149	150
	咽頭結膜熱	23	38	29	37	0.25		
	A群溶血性レンサ球菌咽頭炎	138	164	168	198	1.33		
	感染性胃腸炎	475	645	817	878	5.89		
	水痘	104	87	91	109	0.73		
	手足口病	64	64	68	65	0.44		
	伝染性紅斑	57	46	50	56	0.38		
	突発性発しん	82	91	85	71	0.48		
	百日咳	3	9	8	4	0.03		
	ヘルパンギーナ	13	22	15	20	0.13		
	流行性耳下腺炎	67	70	59	66	0.44		
	不明発しん症(注1)	9	9	9	7	0.05		
MCLS(川崎病)(注1)	0	4	4	4	0.03			
インフルエンザ	インフルエンザ(注2)	27	55	35	46	0.16	288	290
眼科	急性出血性結膜炎	3	1	1	0	0.00	37	39
	流行性角結膜炎	17	16	21	24	0.65		
基幹	細菌性髄膜炎(注3)	1	0	0	0	0.00	22	25
	無菌性髄膜炎	0	2	0	0	0.00		
	マイコプラズマ肺炎	6	8	13	13	0.59		
	クラミジア肺炎(オウム病を除く)	0	1	0	0	0.00		
2010/11/10集計								

(注1) 不明発しん症、MCLS(川崎病)は東京都が独自に指定する疾患である。

(注2) 鳥インフルエンザを除く。

(注3) 髄膜炎菌性髄膜炎を除く。

(定点把握対象疾患のコメント)

- ・RSウイルス感染症の定点当たり報告数は減少した。
- ・A群溶血性レンサ球菌咽頭炎の定点当たり報告数は増加した。過去5年平均の同時期と比較して多い。
- ・感染性胃腸炎の定点当たり報告数は増加した。過去5年平均の同時期と比較して多い。
- ・伝染性紅斑の定点当たり報告数は微増した。過去5年平均と比較して高い値で推移している。
- ・マイコプラズマ肺炎の定点当たり報告数は3週連続して増加した。過去5年平均の同時期と比較して多い。

(定点医療機関からのコメント)

江東区保健所管内定点医療機関

・インフルエンザ:A型4名、B型5名

品川区保健所管内定点医療機関

・インフルエンザ:A型1名

世田谷保健所管内定点医療機関

・インフルエンザ:A型1名

中野区保健所管内定点医療機関

・インフルエンザ:A型3名

杉並保健所管内定点医療機関

・インフルエンザ:A型1名

南多摩保健所管内定点医療機関

・インフルエンザ:A型1名

定点把握対象疾患 報告数【年齢階級別】 2010年44週

定点種別	小児科									
	RSウイルス感染症	咽頭結膜熱	A群溶血性レンサ球菌咽頭炎	感染性胃腸炎	水痘	手足口病	伝染性紅斑	突発性発しん	百日咳	ヘルパンギーナ
～5か月	11			16				1	1	
～11か月	13	2		61	6	6		26		1
1歳	24	4	5	128	21	27	7	38		3
2歳	3	7	13	104	16	10	4	4		
3歳	2	4	22	96	23	7	6			2
4歳		12	18	81	8	10	8	1		3
5歳		2	24	68	9	2	10			3
6歳		2	24	64	10		9	1		1
7歳			26	33	7	2	5			2
8歳		1	18	35	2		3			
9歳			14	24	1		2			
10～14歳		2	24	59	4				1	1
15～19歳				18	1		1			
20～29歳		1	10	91	1	1	1		2	4
30～39歳										
40～49歳										
50～59歳										
60～69歳										
70～79歳										
80歳以上										
合計	53	37	198	878	109	65	56	71	4	20
先週比	-17	8	30	61	18	-3	6	-14	-4	5

注：小児科定点把握対象疾患の「20～29歳」は「20歳以上」と読み替える。
眼科定点把握対象疾患のうち、「70～79歳」は「70歳以上」と読み替える。

定点種別	小児科			インフルエンザ	眼科	
	流行性耳下腺炎	不明発しん症	MCLS(川崎病)	インフルエンザ	急性出血性結膜炎	流行性角結膜炎
～5か月						
～11か月				1		
1歳	2	3	1	3		1
2歳	5	1		3		
3歳	8	2		1		1
4歳	14		1	2		
5歳	11			6		
6歳	9	1		3		
7歳	5		1	5		1
8歳	2			3		
9歳	3			3		
10～14歳	4		1	6		1
15～19歳				3		1
20～29歳	3			1		2
30～39歳				4		10
40～49歳				2		4
50～59歳						
60～69歳						3
70～79歳						
80歳以上						
合計	66	7	4	46		24
先週比	7	-2		11	-1	3

注：小児科定点把握対象疾患の「20～29歳」は「20歳以上」と読み替える。
眼科定点把握対象疾患のうち、「70～79歳」は「70歳以上」と読み替える。

全数把握対象疾患 (風しん、麻しん)報告数

【年齢階級別】 2010年44週

	風しん	麻しん
0歳		
1歳		
2歳		
3歳		
4歳		
5歳		
6歳		
7歳		
8歳		
9歳		
10～14歳		
15～19歳		
20～29歳		
30～39歳		
40～49歳		
50～59歳		
60～69歳		
70～79歳		
80歳以上		
合計	0	0

定点把握対象疾患 報告数【保健所別】 2010年44週

定点種別	小児科									
	RSウイルス 感染症	咽頭結膜熱	A群溶血性 レンサ球菌 咽頭炎	感染性 胃腸炎	水痘	手足口病	伝染性 紅斑	突発性 発しん	百日咳	ヘルパン ギーナ
千代田	2			5	2		1			
中央区			1	12				4		
みなと	5	1	3	50	3	2		3	2	
新宿区	4	2	2	13	5	2	3			
文京			2	4	1		1			2
台東	1	1		21	2	3	2			
墨田区	3		7	7	3			1		
江東区	1	1	6	48	4	2		8		
品川区		1	9	36	2		1			1
目黒区		1		7			1			
大田区	2	6	5	74	9	9	1	6	1	2
世田谷		1	4	47	1	9	5	2		
渋谷区		1	1	20	1	5	2			1
中野区	2	2	4	37	1	3	1	3		
杉並			2	61	3		2	1		1
池袋			1	4		1		2		
北区			2	23	1			2		
荒川区		2	2	16		2	1	1		
板橋区		1	3	20	2			2		
練馬区	3	1	6	36	3	2	5	2		
足立		4	17	9	6	2	1	1		
葛飾区			4	19	3	5	6	1		
江戸川	4	7	25	72	1	2	4	6		1
八王子市	9	2	37	48	14	3	4	5		
西多摩			2	31	6	2		1		1
南多摩	2			19	3	1	2	6		7
町田	1	2	27	68	2	2	1	4		4
多摩立川				4	3	3	4			
多摩府中			9	28	8	2	7	6		
多摩小平	14	1	17	39	20	3	1	4	1	
島しょ										

東京都合計	53	37	198	878	109	65	56	71	4	20
-------	----	----	-----	-----	-----	----	----	----	---	----

全数把握対象疾患
(風しん、麻しん)報告数

【保健所別】 2010年44週

定点種別	小児科			インフルエンザ	眼科	
	流行性 耳下腺炎	不明 発しん症	MCLS (川崎病)	インフルエ ンザ	急性出血 性結膜炎	流行性 角結膜炎
千代田				1		
中央区	1			2		2
みなと	2		1			
新宿区	4	1				
文京						2
台東						
墨田区	2	1		1		1
江東区	7			9		
品川区	3			2		
目黒区						
大田区	4	1				
世田谷	3			1		
渋谷区	1					
中野区				3		1
杉並	3			2		
池袋						
北区						
荒川区				1		1
板橋区				1		
練馬区	1					
足立	3					2
葛飾区	2					1
江戸川	2					
八王子市	6		3	6		8
西多摩						
南多摩	4			1		
町田	5	4				
多摩立川	4					
多摩府中	1			5		3
多摩小平	6			11		3
島しょ	2					

東京都合計	66	7	4	46	-	24
-------	----	---	---	----	---	----

	風しん	麻しん
千代田		
中央区		
みなと		
新宿区		
文京		
台東		
墨田区		
江東区		
品川区		
目黒区		
大田区		
世田谷		
渋谷区		
中野区		
杉並		
池袋		
北区		
荒川区		
板橋区		
練馬区		
足立		
葛飾区		
江戸川		
八王子市		
西多摩		
南多摩		
町田		
多摩立川		
多摩府中		
多摩小平		
島しょ		

東京都合計	0	0
-------	---	---

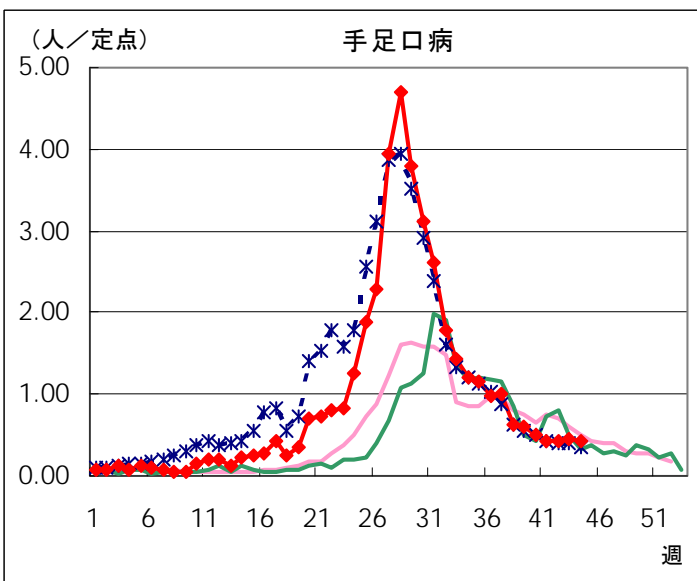
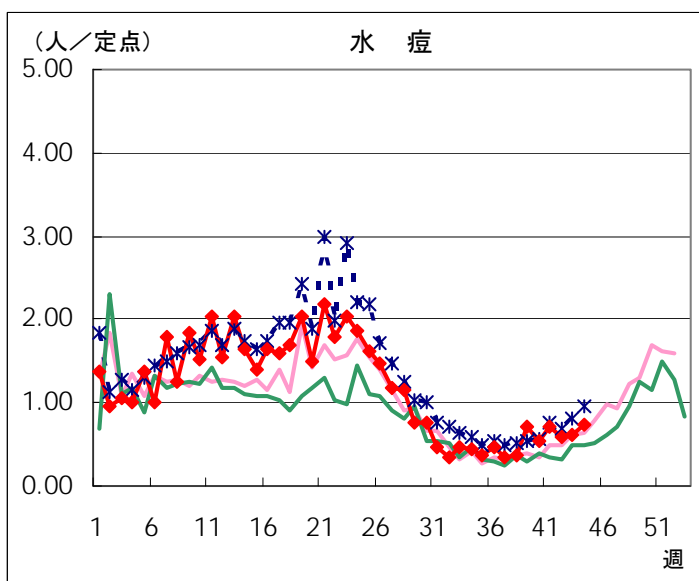
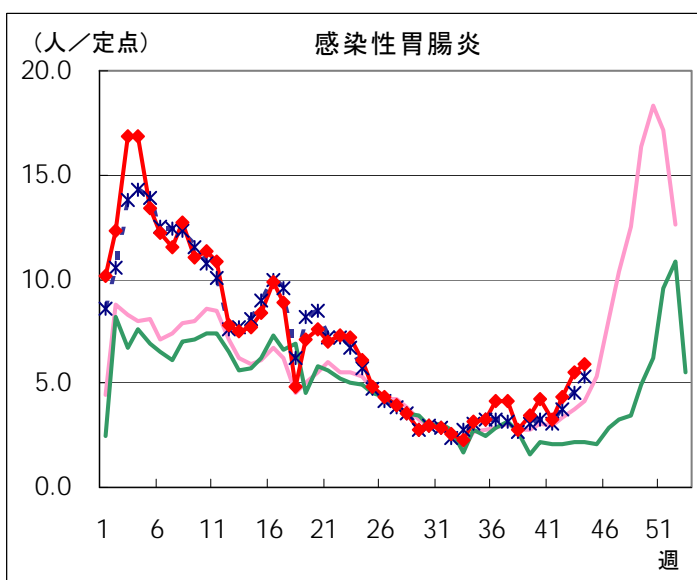
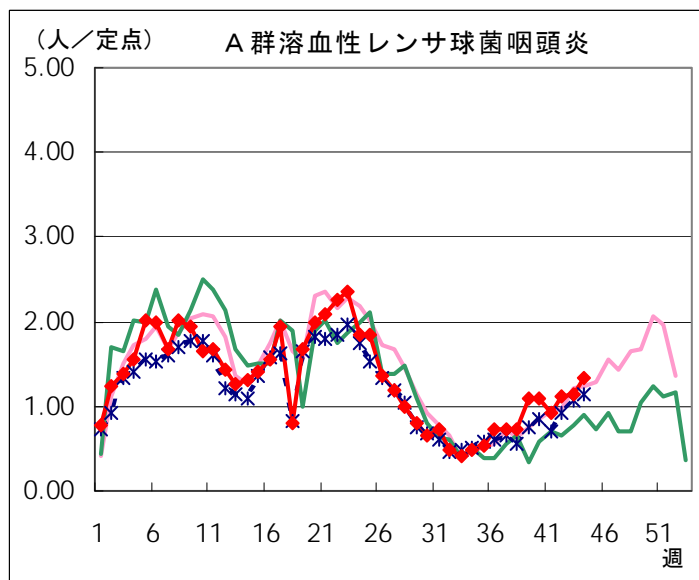
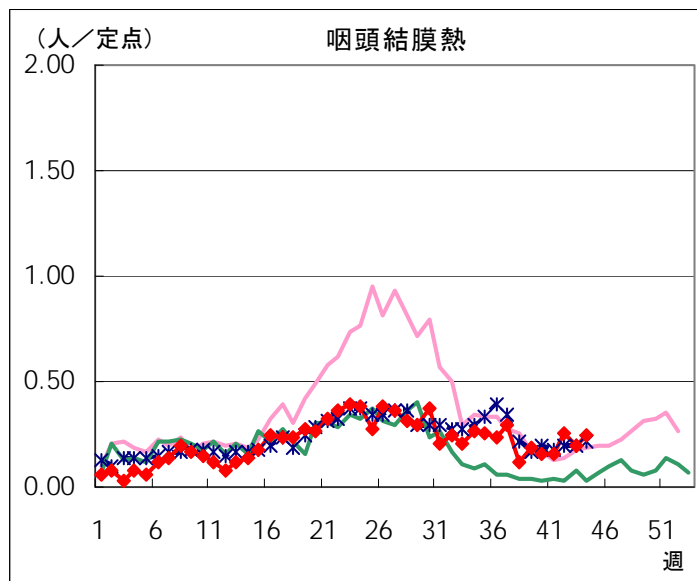
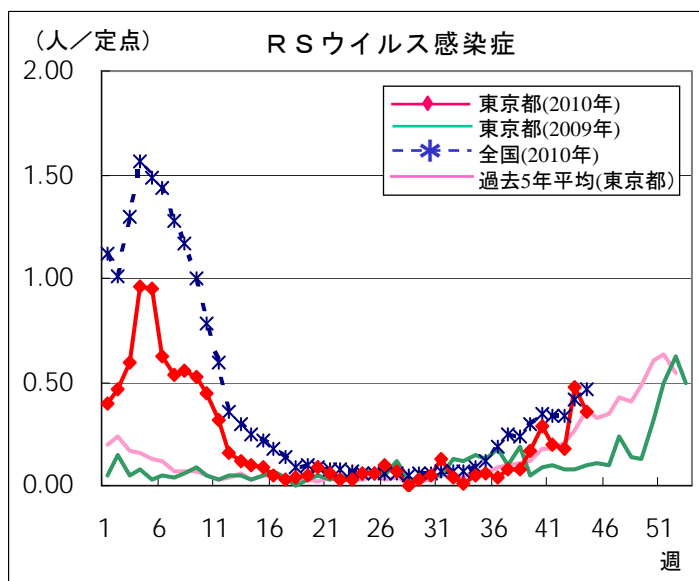
定点把握対象疾患 報告数【保健所別・定点当たり】 2010年44週

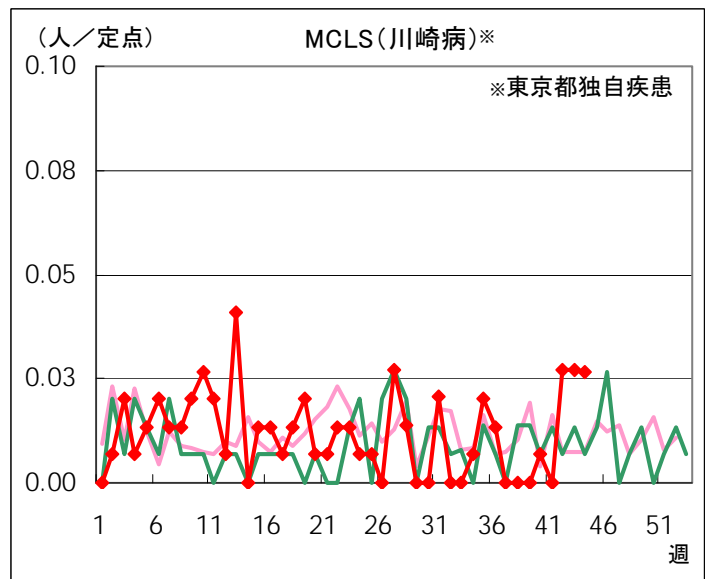
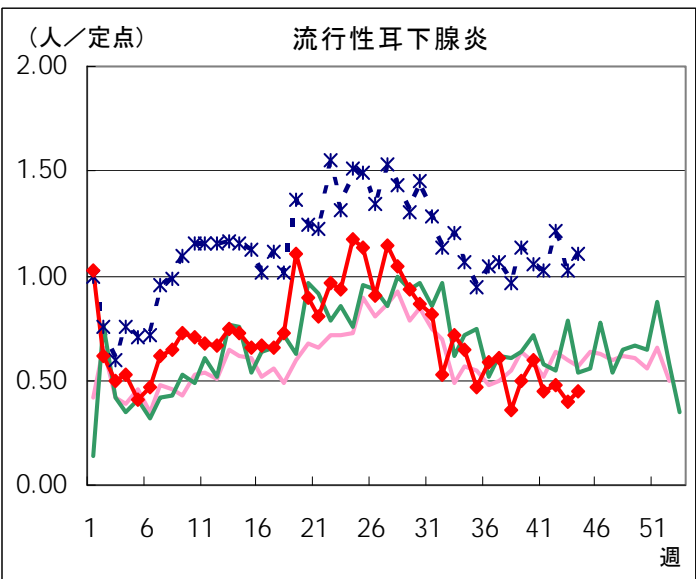
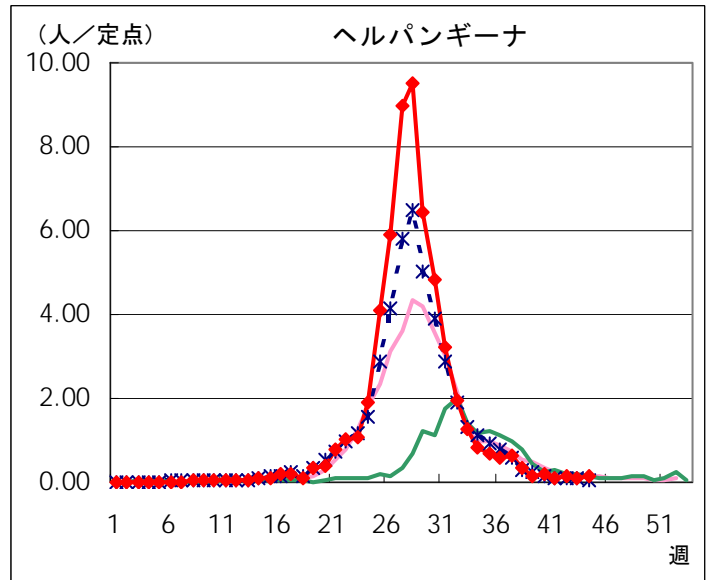
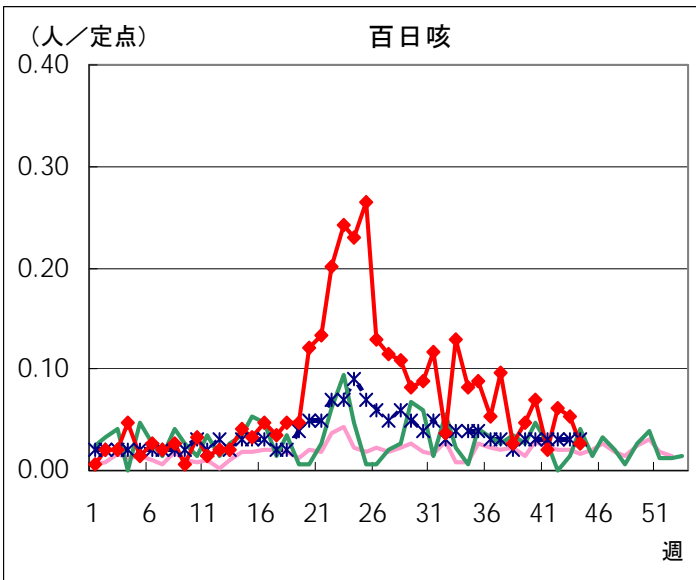
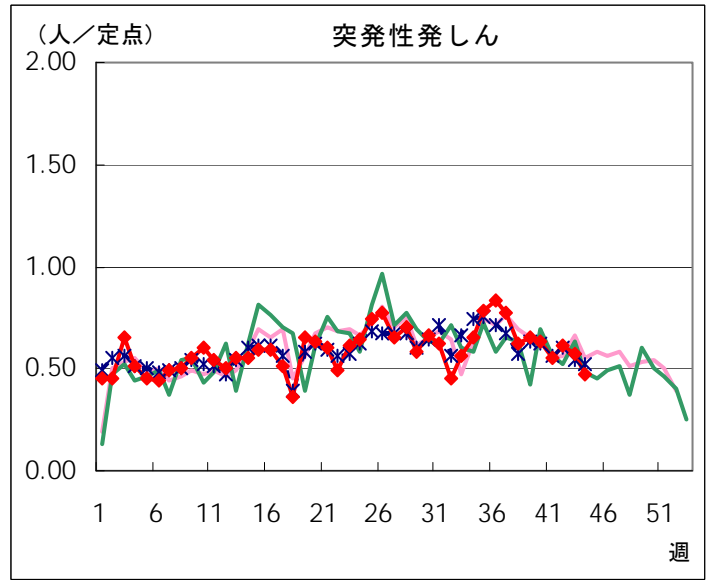
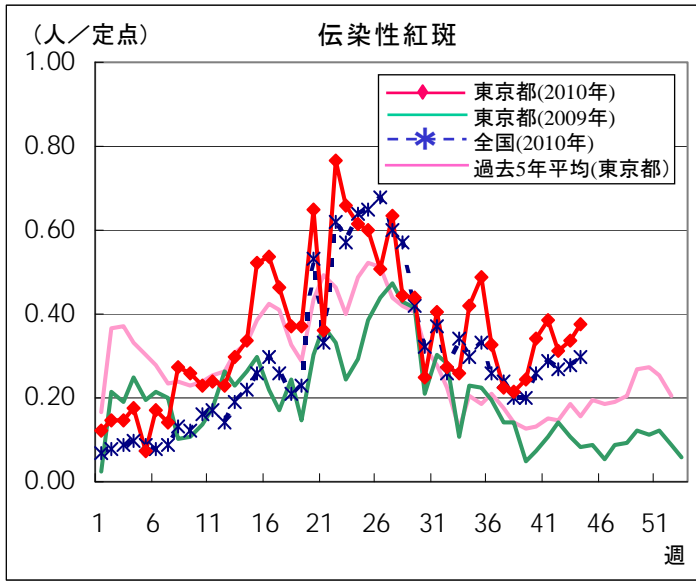
定点種別	小児科									
	RS ウイルス 感染症	咽頭 結膜熱	A群溶血性 レンサ球菌 咽頭炎	感染性 胃腸炎	水痘	手足口病	伝染性 紅斑	突発性 発しん	百日咳	ヘルパン ギーナ
千代田	0.67			1.67	0.67		0.33			
中央区			0.33	4.00				1.33		
みなと	0.83	0.17	0.50	8.33	0.50	0.33		0.50	0.33	
新宿区	0.67	0.33	0.33	2.17	0.83	0.33	0.50			
文京			0.67	1.33	0.33		0.33			0.67
台東	0.33	0.33		7.00	0.67	1.00	0.67			
墨田区	1.00		2.33	2.33	1.00			0.33		
江東区	0.25	0.25	1.50	12.00	1.00	0.50		2.00		
品川区		0.17	1.50	6.00	0.33		0.17			0.17
目黒区		0.33		2.33			0.33			
大田区	0.22	0.67	0.56	8.22	1.00	1.00	0.11	0.67	0.11	0.22
世田谷		0.13	0.50	5.88	0.13	1.13	0.63	0.25		
渋谷区		0.25	0.25	5.00	0.25	1.25	0.50			0.25
中野区	0.33	0.33	0.67	6.17	0.17	0.50	0.17	0.50		
杉並			0.33	10.17	0.50		0.33	0.17		0.17
池袋			0.25	1.00		0.25		0.50		
北区			0.50	5.75	0.25			0.50		
荒川区		1.00	1.00	8.00		1.00	0.50	0.50		
板橋区		0.17	0.50	3.33	0.33			0.33		
練馬区	0.50	0.17	1.00	6.00	0.50	0.33	0.83	0.33		
足立		0.80	3.40	1.80	1.20	0.40	0.20	0.20		
葛飾区			1.00	4.75	0.75	1.25	1.50	0.25		
江戸川	0.80	1.40	5.00	14.40	0.20	0.40	0.80	1.20		0.20
八王子市	2.25	0.50	9.25	12.00	3.50	0.75	1.00	1.25		
西多摩			0.40	6.20	1.20	0.40		0.20		0.20
南多摩	0.50			4.75	0.75	0.25	0.50	1.50		1.75
町田	0.25	0.50	6.75	17.00	0.50	0.50	0.25	1.00		1.00
多摩立川				0.67	0.50	0.50	0.67			
多摩府中			0.90	2.80	0.80	0.20	0.70	0.60		
多摩小平	2.33	0.17	2.83	6.50	3.33	0.50	0.17	0.67	0.17	
島しょ										
東京都	0.36	0.25	1.33	5.89	0.73	0.44	0.38	0.48	0.03	0.13

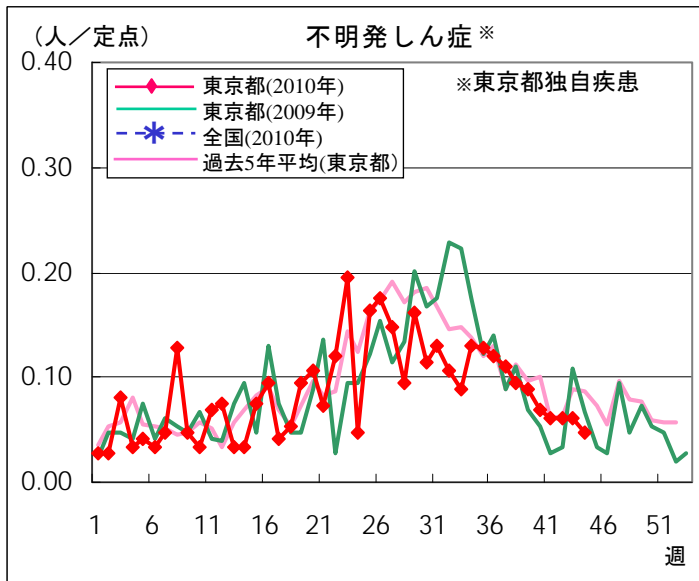
定点種別	小児科			インフルエンザ	眼科	
	流行性 耳下腺炎	不明 発しん症	MCLS (川崎病)	インフルエ ンザ	急性出血 性結膜炎	流行性 角結膜炎
千代田				0.25		
中央区	0.33			0.50		2.00
みなと	0.33		0.17			
新宿区	0.67	0.17				
文京						2.00
台東						
墨田区	0.67	0.33		0.17		1.00
江東区	1.75			1.00		
品川区	0.50			0.20		
目黒区						
大田区	0.44	0.11				
世田谷	0.38			0.06		
渋谷区	0.25					
中野区				0.33		1.00
杉並	0.50			0.17		
池袋						
北区						
荒川区				0.25		1.00
板橋区				0.08		
練馬区	0.17					
足立	0.60					1.00
葛飾区	0.50					1.00
江戸川	0.40					
八王子市	1.50		0.75	0.60		4.00
西多摩						
南多摩	1.00			0.11		
町田	1.25	1.00				
多摩立川	0.67					
多摩府中	0.10			0.24		1.00
多摩小平	1.00			0.79		1.50
島しょ	2.00					
東京都	0.44	0.05	0.03	0.16	-	0.65

定点把握対象疾患 報告数【週別発生状況】 2010年44週現在

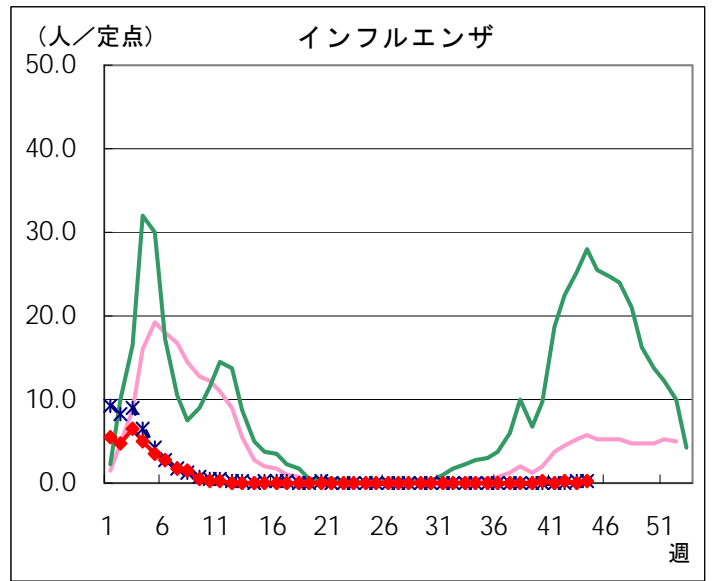
◆ 小児科定点



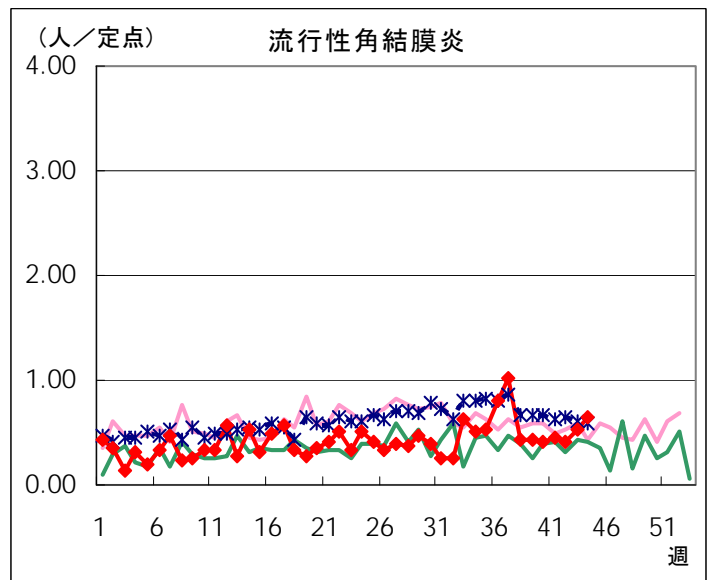
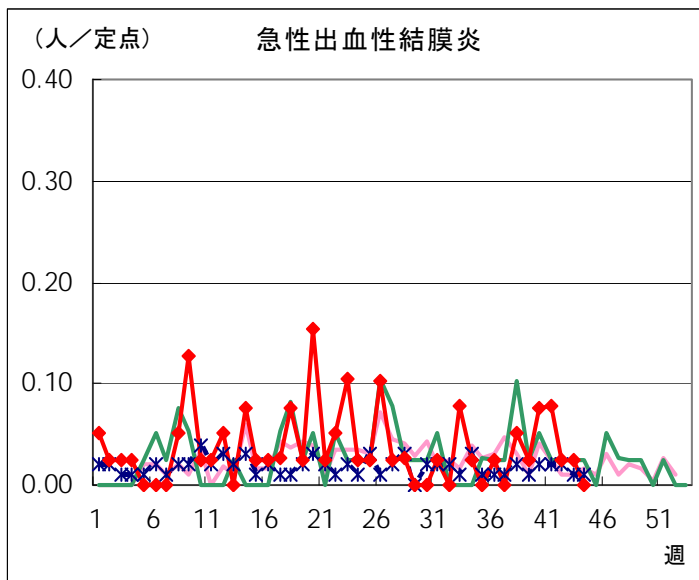




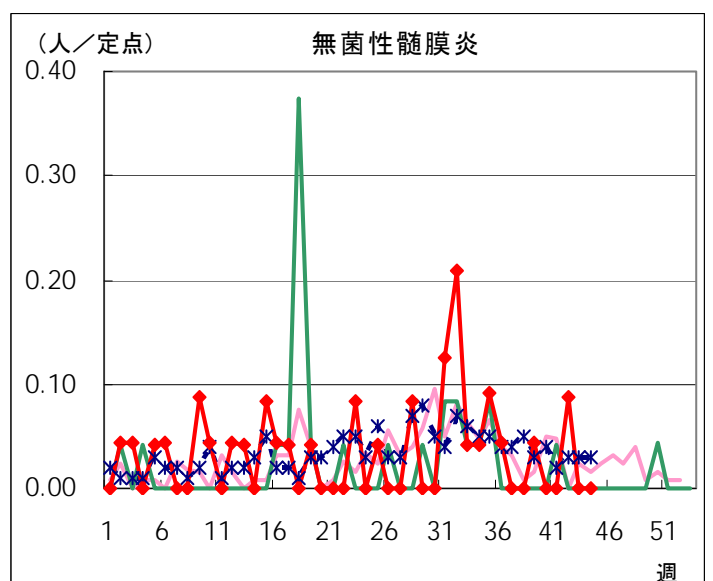
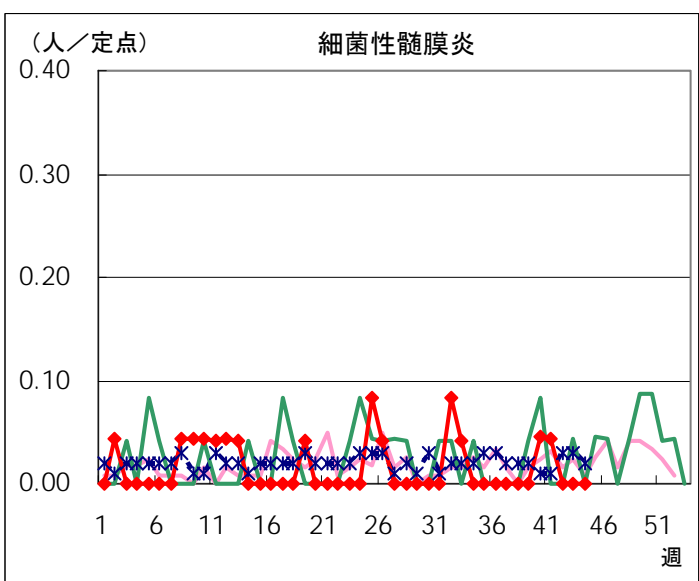
◆ インフルエンザ定点

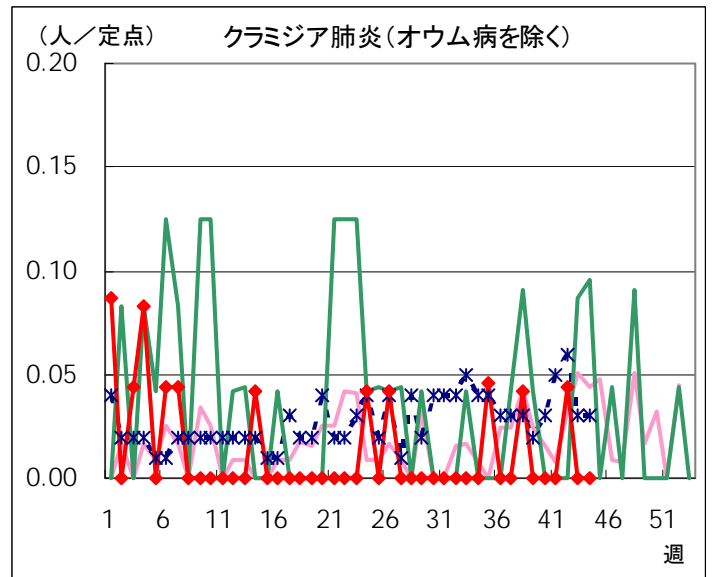
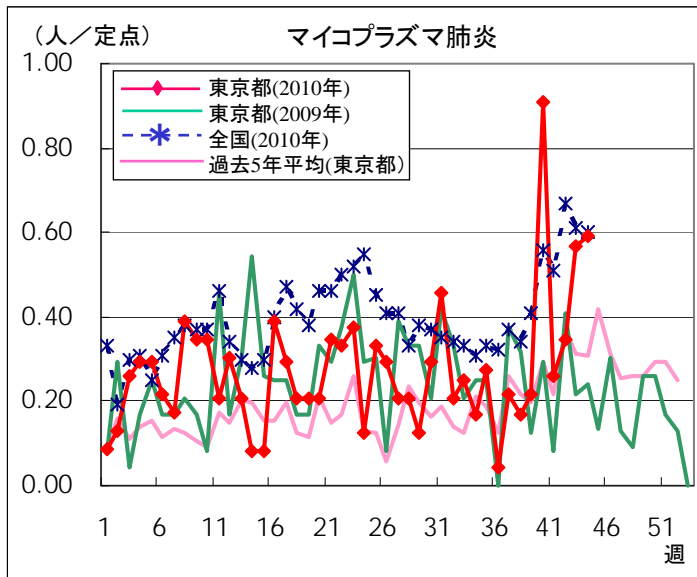


◆ 眼科定点

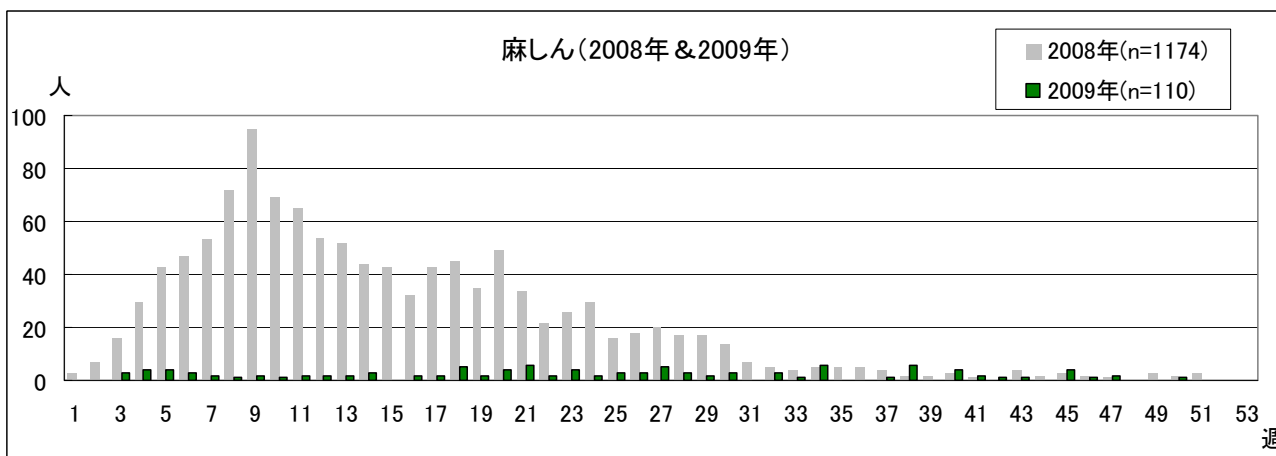
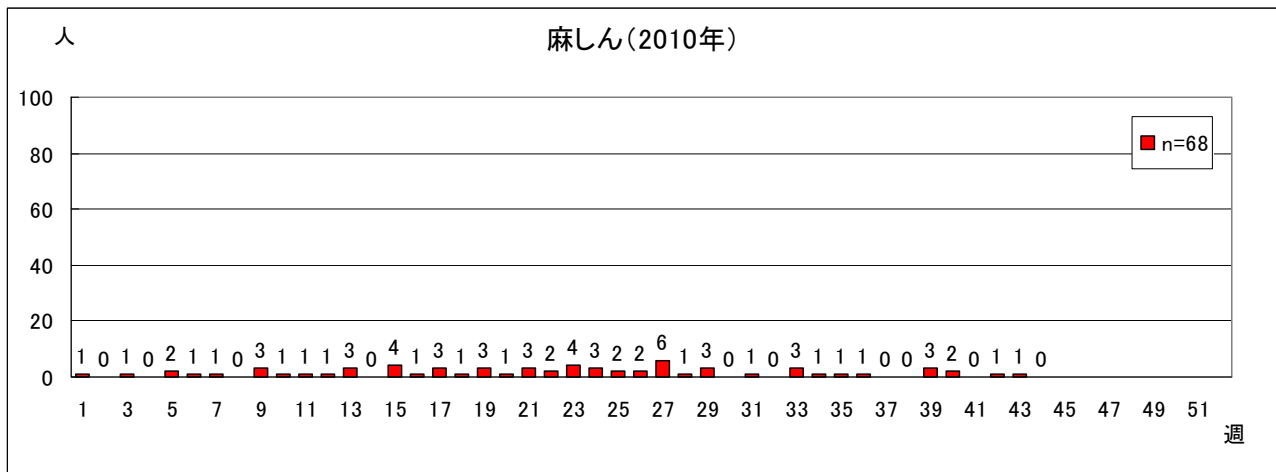


◆ 基幹定点





全数把握対象疾患 報告数【週別保健所受理状況】 2010年44週現在



定点(病原体)医療機関から搬入された検体の検査情報

◇病原体検出状況(インフルエンザウイルスを除く)

*原則として検体採取日の順に掲載しています。

検体採取日	臨床診断名	患者年齢	検査試料	検出病原体	検査法
10/4	百日咳	5	後鼻腔拭い液	百日咳菌	遺伝子
				メチシリン感受性黄色ブドウ球菌 (コアグラーゼ: V型) 感受性は①参照	遺伝子 分離同定 薬剤感受性
10/8	感染性胃腸炎	5	糞便	ノロウイルス	遺伝子
10/9	百日咳	8	後鼻腔拭い液	メチシリン感受性黄色ブドウ球菌 (コアグラーゼ: IV型) 感受性は②参照	遺伝子 分離同定 薬剤感受性
10/13	喘息	2	咽頭拭い液	エンテロウイルス	遺伝子
10/13	上気道炎	2	咽頭拭い液	エンテロウイルス、RSウイルス	
10/14	咽頭炎	1	咽頭拭い液	エンテロウイルス	
10/16	急性気管支炎	6	咽頭拭い液	エンテロウイルス	
10/17	ウイルス性細気管支炎	9M	糞便	アデノウイルス	
10/20	感染性腸炎	1	糞便	エンテロウイルス、ノロウイルス	
10/20	手足口病	11M	咽頭拭い液	エンテロウイルス、RSウイルス	
10/21	ウイルス性発しん	4	咽頭拭い液	パルボウイルス	
10/22	ウイルス感染症・細菌性肺炎	1	咽頭拭い液	RSウイルス	
10/22	流行性耳下腺炎	5	髄液	ムンプスウイルス	
10/22	肺炎	4	咽頭拭い液	マイコプラズマ・ニューモニア	
10/22	感染性胃腸炎	5M	糞便	エンテロウイルス	
10/22	咽頭炎	3	咽頭拭い液	エンテロウイルス	
10/22	咽頭結膜熱	1	咽頭拭い液	アデノウイルス	
10/23	肺炎	5	咽頭拭い液	マイコプラズマ・ニューモニア	
10/24	感染性胃腸炎	8M	直腸拭い液	エンテロウイルス	
10/25	無菌性髄膜炎	4	咽頭拭い液	エンテロウイルス、EBウイルス ムンプスウイルス	
			髄液	ムンプスウイルス	
10/26	急性気管支炎	3	咽頭拭い液	RSウイルス	

検体採取日	臨床診断名	患者年齢	検査試料	検出病原体	検査法
10/28	不明発しん症	50	咽頭拭い液	パルボウイルス	遺伝子
10/28	急性気管支炎	1	咽頭拭い液	ライノウイルス	
10/28	急性気管支炎	3M	咽頭拭い液	ライノウイルス	
10/29	急性気管支炎	4	咽頭拭い液	エンテロウイルス、RSウイルス	
10/29	急性胃腸炎	6M	糞便	ノロウイルス	
記載なし	咽頭炎・下痢	5	咽頭拭い液	アデノウイルス	
記載なし	不明発しん症	記載なし	咽頭拭い液	ヒトヘルペスウイルス6型・7型	

薬剤感受性検査結果：メチシリン感受性黄色ブドウ球菌

参照番号	CEZ	CTX	IPM	EM	CAM	GM	VCM	MINO	OFLX	ABPC	MPIPC
	セファゾリン	セフトキシム	イミペネム	エリスロマイシン	クラリスロマイシン	ゲンタマイシン	バンコマイシン	ミノサイクリン	オフロキサシン	アンピシリン	オキサシリン
①	s	s	I	R	R	R	s	s	s	s	s
②	s	s	s	R	R	s	s	s	s	R	s

s: 感性(感受性), I: 中等度, R: 耐性

◇遺伝子検査法によるインフルエンザウイルスの亜型

検出件数	インフルエンザウイルス			
	AH1型	AH3型	B型	AH1pdm(新型*)
43週	0	2	0	1
2010-2011年 シーズン累計**	0	9	1	3

* : 新型インフルエンザ(pandemic H1N1 2009)。

** : 2010-2011シーズンの開始は第36週(2010年9月6日～9月12日)。

病原体検査情報【検出病原体別・週別】

検出病原体		2010年							
		36週	37週	38週	39週	40週	41週	42週	43週
ウイルス	アデノウイルス	1		5	3	5		1	3
	ライノウイルス			3	6	2	5		2
	ポリオウイルス								
	コクサッキーウイルスA群								
	コクサッキーウイルスB群								
	エコーウイルス								
	エンテロウイルス71								
	その他のエンテロウイルス	6	1	13	13	8	8	6	11
	単純ヘルペスウイルス				2	1			
	水痘・帯状疱疹ウイルス								
	ヘルペスウイルス6/7	1		8	3	2	1	5	2
	EBウイルス	1		2	2	2	2	4	1
	サイトメガロウイルス			1	2				
	ムンプスウイルス			2				1	3
	麻疹ウイルス								
	風疹ウイルス								
	パルボウイルスB19			3				2	2
	RSウイルス	2		1	3		3	2	5
	ノロウイルス					1	1	1	3
	ロタウイルス								
インフルエンザウイルスAH1									
インフルエンザウイルスAH3	1				2		4	2	
インフルエンザウイルスB					1				
新型インフルエンザウイルスAH1pdm				1				1	
デングウイルス(抗体を含む)				2	2				
その他のウイルス									
細菌	カンピロバクター						1		
	サルモネラ								
	腸管出血性大腸菌								
	その他の腸管系病原菌								
	溶血性レンサ球菌								
	百日咳	2	1	3		1	3	1	
	マイコプラズマ			2	3	3		2	
	その他の細菌		1	2		1	1	2	
その他の病原体									

病原体検査情報【検出病原体別・臨床診断名別】

2010年36週～2010年43週

臨床診断名 検出病原体	インフルエンザ	上気道炎	下気道炎	感染性胃腸炎	無菌性髄膜炎	咽頭結膜熱	A群溶連菌咽頭炎	流行性角結膜炎	ヘルパンギーナ	手足口病	伝染性紅斑	不明発しん症	流行性耳下腺炎	水痘	麻疹	風しん	その他	
搬入検体数	23	51	81	27	21	7		4		6	4	28	8				84	
ウイルス	アデノウイルス	1	4	3	1		3	1				1					4	
	ライノウイルス		3	11								3					1	
	ポリオウイルス																	
	コクサッキーウイルスA群																	
	コクサッキーウイルスB群																	
	エコーウイルス																	
	エンテロウイルス71																	
	その他のエンテロウイルス	3	19	15	6	5	2			4		6						6
	単純ヘルペスウイルス		3															
	水痘・帯状疱疹しんウイルス																	
	ヘルペスウイルス6/7					1				2		15						4
	EBウイルス		1			1						2	2					8
	サイトメガロウイルス											2						1
	ムンプスウイルス					2								4				
	麻疹しんウイルス																	
	風しんウイルス																	
	パルボウイルスB19											3	4					
	RSウイルス		3	12						1								
	ノロウイルス				6													
	ロタウイルス																	
	インフルエンザウイルスAH1																	
	インフルエンザウイルスAH3	9																
インフルエンザウイルスB	1																	
新型インフルエンザウイルスAH1pdm	2																	
デングウイルス(抗体を含む)																	4	
その他のウイルス																		
細菌	カンピロバクター				1													
	サルモネラ																	
	腸管出血性大腸菌																	
	その他の腸管系病原菌																	
	溶血性レンサ球菌																	
	百日咳		1	10														
	マイコプラズマ				9												1	
	その他の細菌				7													
その他の病原体																		