

---

INFECTIOUS DISEASES WEEKLY REPORT

TOKYO **iDWR**

東京都感染症情報センター

---

# 東京都感染症週報

2010年第45週  
(11月8日～11月14日)

\* 2010年11月17日現在の情報により作成しています。  
最新のデータは「Web版感染症発生動向」をご覧ください。  
<http://survey.tokyo-eiken.go.jp/>

平成22(2010)年11月18日発行

編集・発行

東京都健康安全研究センター疫学情報室

電話：03-3363-3213(直通)

FAX：03-5332-7365

e-mail：idsc@tokyo-eiken.go.jp

---

# 全数把握対象疾患 報告数 2010年45週

分類	対象疾患	東京都(保健所受理週)					全国(診断週)	
		42週	43週	44週	45週	年累計	45週	年累計
一類	エボラ出血熱							
	クリミア・コンゴ出血熱							
	痘そう							
	南米出血熱							
	ペスト							
	マールブルグ病							
	ラッサ熱							
二類	急性灰白髄炎							2
	結核	85	74	49	62	3,501	298	22,043
	ジフテリア							
	重症急性呼吸器症候群 *1							
	鳥インフルエンザ (H5N1)							
三類	コレラ					2	1	11
	細菌性赤痢	4	2			78	2	212
	腸管出血性大腸菌感染症	5	3	1	2	324	48	3,910
	腸チフス		1	1	1	11	1	28
	パラチフス					5		20
四類	E型肝炎		1			8		53
	ウエストナイル熱							
	A型肝炎				3	44	3	325
	エキノкокクス症	1				1	1	10
	黄熱							
	オウム病							9
	オムスク出血熱							
	回帰熱							1
	キャサヌル森林病							
	Q熱							2
	狂犬病							
	コクシジオイデス症							
	サル痘							
	腎症候性出血熱							
	西部ウマ脳炎							
	ダニ媒介脳炎							
	炭疽							
	つつが虫病					5	16	157
	デング熱	1	4	1	2	65	1	221
	東部ウマ脳炎							
	鳥インフルエンザ (H5N1を除く)							
	ニバウイルス感染症							
	日本紅斑熱					1	1	104
	日本脳炎							3
	発しんチフス							
	ハンタウイルス肺症候群							
	Bウイルス病							
	鼻疽							
	ブルセラ症							2
	ベネズエラウマ脳炎							
	ヘンドラウイルス感染症							
	ボツリヌス症							
	マラリア	1	1	1		26		63
	野兎病							
	ライム病					1	1	12
	リッサウイルス感染症							
リフトバレー熱								
類鼻疽					1		3	
レジオネラ症	3	6	1	2	48	14	647	
レプトスピラ症					2		21	
ロッキー山紅斑熱								

分類	対象疾患	東京都(保健所受理週)					全国(診断週)	
		42週	43週	44週	45週	年累計	45週	年累計
五類 (全数届出)	アメーバ赤痢	9	4	1	3	154	11	729
	ウイルス性肝炎(A型・E型を除く)	9			1	42	4	180
	急性脳炎 *2					14	3	201
	クリプトスポリジウム症					3		17
	クロイツフェルト・ヤコブ病		1			12	1	141
	劇症型溶血性レンサ球菌感染症		1			18	2	104
	後天性免疫不全症候群	11	8	12	11	441	19	1,300
	ジアルジア症	1	1			13	1	70
	髄膜炎菌性髄膜炎							7
	先天性風しん症候群							
	梅毒	7	1	3	4	152	5	539
	破傷風					5		92
	バンコマイシン耐性黄色ブドウ球菌感染症							
	バンコマイシン耐性腸球菌感染症					12		96
	風しん					11		77
麻しん	1			1	67	3	412	
新型※	新型インフルエンザ *3	—	—	—	—	—	—	—
2010/11/17集計								

\*1 病原体がコロナウイルス属SARSコロナウイルスであるものに限る。

\*2 ウエストナイル脳炎、西部ウマ脳炎、ダニ媒介性脳炎、東部ウマ脳炎、日本脳炎、ベネズエラウマ脳炎及びリフトバレー熱を除く。

※ 新型インフルエンザ等感染症

\*3 2009年4月28日に指定された。現時点では届出不要。

### (全数把握対象疾患のコメント)

#### 〈二類感染症〉

**結核 62件** 肺結核32件、その他の結核26件、肺結核及びその他の結核4件で、推定感染地は全て国内、年齢は10歳代1件、20歳代7件、30歳代7件、40歳代8件、50歳代7件、60歳代10件、70歳代10件、80歳代12件であった。

#### 〈三類感染症〉

**腸管出血性大腸菌感染症 2件** 患者1件、無症状病原体保有者1件。血清型・毒素型はO157(VT1VT2)1件、O157(毒素型不明)1件で、年齢は30歳代1件、40歳代1件であった。

**腸チフス 1件** 患者で年齢は20歳代。推定感染地はインドで、推定感染経路はその他(不明)であった。

#### 〈四類感染症〉

**A型肝炎 3件** 推定感染地は国内2件、エチオピア1件で、推定感染経路は飲食物による経口感染2件、その他(不明)1件であった。

**デング熱 2件** どちらも血清型は不明、推定感染地はインドネシアで、同じ旅行の同行者である。

**レジオネラ症 2件** どちらも肺炎型で、年齢は40歳代1件、90歳以上1件。推定感染地はどちらも国内で、推定感染経路は水系(風呂)感染1件、その他(不明)1件である。

#### 〈五類感染症〉

**アメーバ赤痢 3件** 全て腸管アメーバ症。推定感染地は国内2件、国内及び国外1件で、推定感染経路は飲食物による経口感染1件、性的接触1件、その他(不明)1件であった。

**ウイルス性肝炎 1件** B型で、推定感染地は国内、推定感染経路は性的接触(異性間)であった。

**後天性免疫不全症候群 11件** 全て無症候キャリア。年齢は30歳代10件、40歳代1件である。推定感染地は国内8件、不明3件、推定感染経路は全て性的接触(同性間)であった。

**梅毒 4件** 早期顕症梅毒Ⅱ期3件、無症候1件。全て推定感染地は国内、推定感染経路は性的接触(同性間2件、異性間1件、不明1件)であった。

**麻しん 1件** 麻しん(検査診断例)で、年齢は40歳代、麻しん含有ワクチン接種歴は1回であった。

## 定点把握対象疾患 報告数 2010年45週

定点種別	対象疾患	2010年					報告医療機関数	定点医療機関数
		42週	43週	44週	45週	(定点当たり)		
小児科	RSウイルス感染症	27	70	53	60	0.40	149	150
	咽頭結膜熱	38	29	37	51	0.34		
	A群溶血性レンサ球菌咽頭炎	164	168	198	250	1.68		
	感染性胃腸炎	645	817	878	1,339	8.99		
	水痘	87	91	109	156	1.05		
	手足口病	64	68	65	72	0.48		
	伝染性紅斑	46	50	56	50	0.34		
	突発性発しん	91	85	71	64	0.43		
	百日咳	9	8	4	9	0.06		
	ヘルパンギーナ	22	15	20	17	0.11		
	流行性耳下腺炎	70	59	66	82	0.55		
	不明発しん症(注1)	9	9	7	7	0.05		
MCLS(川崎病)(注1)	4	4	4	5	0.03			
インフルエンザ	インフルエンザ(注2)	55	35	46	107	0.37	287	290
眼科	急性出血性結膜炎	1	1	0	0	0.00	39	39
	流行性角結膜炎	16	21	24	18	0.46		
基幹	細菌性髄膜炎(注3)	0	0	0	1	0.04	24	25
	無菌性髄膜炎	2	0	0	0	0.00		
	マイコプラズマ肺炎	8	13	13	21	0.88		
	クラミジア肺炎(オウム病を除く)	1	0	0	0	0.00		
2010/11/17集計								

(注1) 不明発しん症、MCLS(川崎病)は東京都が独自に指定する疾患である。

(注2) 鳥インフルエンザを除く。

(注3) 髄膜炎菌性髄膜炎を除く。

### (定点把握対象疾患のコメント)

- ・RSウイルス感染症の定点当たり報告数は微増した。過去5年平均の同時期と比較して多い。
- ・A群溶血性レンサ球菌咽頭炎の定点当たり報告数は増加した。過去5年平均の同時期と比較して多い。
- ・感染性胃腸炎の定点当たり報告数は4週連続して増加した。過去5年平均の同時期と比較して多い。
- ・伝染性紅斑の定点当たり報告数は微減した。しかし過去5年平均と比較して高い値で推移している。
- ・マイコプラズマ肺炎の定点当たり報告数は4週連続して増加した。過去5年平均の同時期と比較して多い。

### (定点医療機関からのコメント)

千代田保健所管内定点医療機関

- ・手足口病:患者は海外で感染した。

中野区保健所管内定点医療機関

- ・RSウイルス感染症:RSウイルスによる細気管支炎が毎週出ています。今週は1歳児。午前中は元気だったのに夕刻から急激に憎悪。時間外にRSウイルス陽性のため転院しました。

※ インフルエンザに関するコメントは13頁にまとめて記載しました。

## 定点把握対象疾患 報告数【年齢階級別】 2010年45週

定点種別	小児科									
	RSウイルス感染症	咽頭結膜熱	A群溶血性レンサ球菌咽頭炎	感染性胃腸炎	水痘	手足口病	伝染性紅斑	突発性発しん	百日咳	ヘルパンギーナ
～5か月	6			15	3			3	1	
～11か月	23	3		90	6	6	1	25	1	
1歳	24	8	6	178	25	22	2	28	1	3
2歳	7	9	7	150	27	14	3	6		3
3歳		7	13	159	22	7	4	1		2
4歳		16	39	121	26	7	11			3
5歳		1	34	106	11	4	8			
6歳		1	42	75	12	4	5			
7歳		1	39	88	8	3	8			3
8歳			19	47	4	3	3			
9歳		1	8	47	7		2			1
10～14歳		2	28	100	4	2	1		3	
15～19歳			1	13					1	1
20～29歳		2	14	150	1		2	1	2	1
30～39歳										
40～49歳										
50～59歳										
60～69歳										
70～79歳										
80歳以上										
合計	60	51	250	1339	156	72	50	64	9	17
先週比	7	14	52	461	47	7	-6	-7	5	-3

注：小児科定点把握対象疾患の「20～29歳」は「20歳以上」と読み替える。  
眼科定点把握対象疾患のうち、「70～79歳」は「70歳以上」と読み替える。

定点種別	小児科			インフルエンザ	眼科	
	流行性耳下腺炎	不明発しん症	MCLS(川崎病)	インフルエンザ	急性出血性結膜炎	流行性角結膜炎
～5か月		2		1		
～11か月		1				1
1歳	1			4		1
2歳	5		1	3		
3歳	13		1	4		1
4歳	12			12		1
5歳	12	2	1	10		1
6歳	12			8		
7歳	12	1		9		
8歳	1		1	7		
9歳	6			3		
10～14歳	7			5		2
15～19歳				2		2
20～29歳	1	1	1	12		4
30～39歳				12		1
40～49歳				9		1
50～59歳				4		2
60～69歳				1		
70～79歳						1
80歳以上				1		
合計	82	7	5	107		18
先週比	16		1	61		-6

注：小児科定点把握対象疾患の「20～29歳」は「20歳以上」と読み替える。  
眼科定点把握対象疾患のうち、「70～79歳」は「70歳以上」と読み替える。

## 全数把握対象疾患 (風しん、麻しん)報告数

【年齢階級別】 2010年45週

	風しん	麻しん
0歳		
1歳		
2歳		
3歳		
4歳		
5歳		
6歳		
7歳		
8歳		
9歳		
10～14歳		
15～19歳		
20～29歳		
30～39歳		
40～49歳		1
50～59歳		
60～69歳		
70～79歳		
80歳以上		
合計	0	1

## 定点把握対象疾患 報告数【保健所別】 2010年45週

定点種別	小児科									
	RSウイルス 感染症	咽頭結膜熱	A群溶血性 レンサ球菌 咽頭炎	感染性 胃腸炎	水痘	手足口病	伝染性 紅斑	突発性 発しん	百日咳	ヘルパン ギーナ
千代田	1			8		1		1		
中央区			1	17	2	1		2		
みなと	1	2	11	61	12	4	1	2	2	
新宿区	3	2		25	4	1	1	1		
文京		1	4	7	3		2			
台東		2	5	29	2	3		2		
墨田区			5	20				2		
江東区	2		5	107	12	2	3	4	1	
品川区	1		8	84	3	2	3	3		
目黒区		1	2	18		3		1		
大田区	7	11	23	137	17	19	1	4	1	2
世田谷			10	52	5	7	5	5		
渋谷区	1	2	1	59	2	2	2	1		
中野区	3	3	14	87	1	1	2			1
杉並	1	4	2	79	1		5	3		
池袋			2	5				1		
北区		1	4	30	2		1	2		1
荒川区		5	4	30	7	1	1			
板橋区		1		31	9	1	1			1
練馬区	2	6	9	39	4	3	5			
足立	1	2	12	32	7	1	2	2		
葛飾区			5	28	5	6	4	3		
江戸川	9	3	34	61	5	1	3	2		2
八王子市	8		30	51	11	2	2	8	1	1
西多摩	2		1	27	6	4		1		
南多摩			12	28	4	2		4	1	3
町田	4	4	23	76	9				1	6
多摩立川			1	20	10			3		
多摩府中	1		9	33	5	2	4	4	1	
多摩小平	13	1	13	58	8	3	2	3	1	
島しょ										

東京都合計	60	51	250	1,339	156	72	50	64	9	17
-------	----	----	-----	-------	-----	----	----	----	---	----

全数把握対象疾患  
(風しん、麻しん)報告数

【保健所別】 2010年45週

定点種別	小児科			インフルエンザ	眼科	
	流行性 耳下腺炎	不明 発しん症	MCLS (川崎病)	インフルエ ンザ	急性出血 性結膜炎	流行性 角結膜炎
千代田			1	1		
中央区	2					
みなと	5		1			
新宿区	3					
文京						1
台東	1	1		3		
墨田区				17		2
江東区	9			10		1
品川区	2	1		5		
目黒区		1				
大田区	4			2		2
世田谷	6			3		1
渋谷区	2			2		1
中野区	1			4		
杉並	2			2		1
池袋	3			2		
北区				2		
荒川区				2		
板橋区	2	1		1		
練馬区	2			3		
足立	1			2		4
葛飾区	3	1		3		
江戸川	3			3		
八王子市	4	1	3	10		1
西多摩	2					
南多摩	6			5		
町田	3	1		5		
多摩立川	2			1		
多摩府中	2			3		2
多摩小平	4			16		2
島しょ	8					

	風しん	麻しん
千代田		
中央区		
みなと		
新宿区		
文京		
台東		
墨田区		
江東区		
品川区		
目黒区		
大田区		
世田谷		1
渋谷区		
中野区		
杉並		
池袋		
北区		
荒川区		
板橋区		
練馬区		
足立		
葛飾区		
江戸川		
八王子市		
西多摩		
南多摩		
町田		
多摩立川		
多摩府中		
多摩小平		
島しょ		

東京都合計	82	7	5	107	-	18
-------	----	---	---	-----	---	----

東京都合計	0	1
-------	---	---

## 定点把握対象疾患 報告数【保健所別・定点当たり】 2010年45週

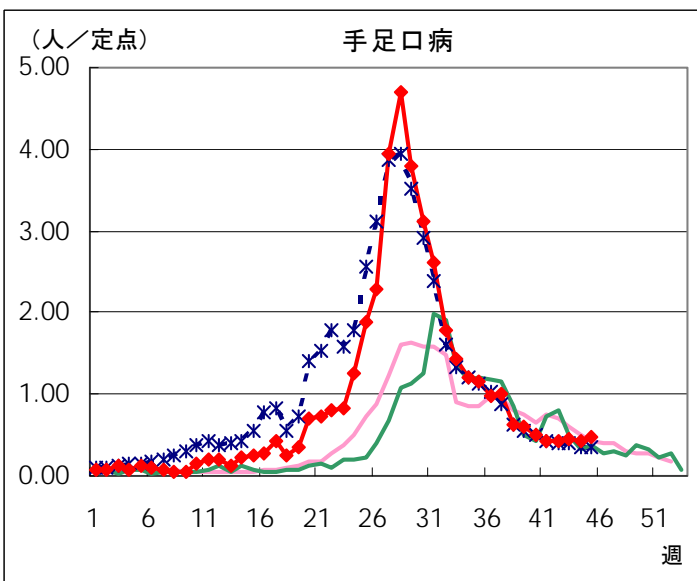
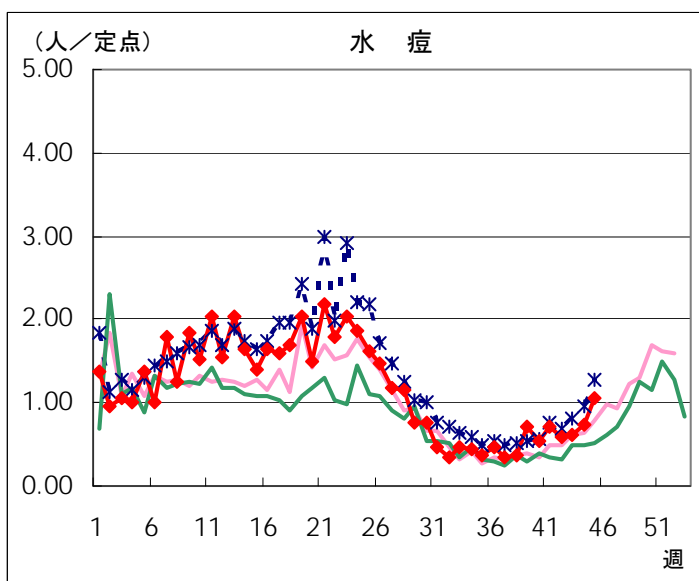
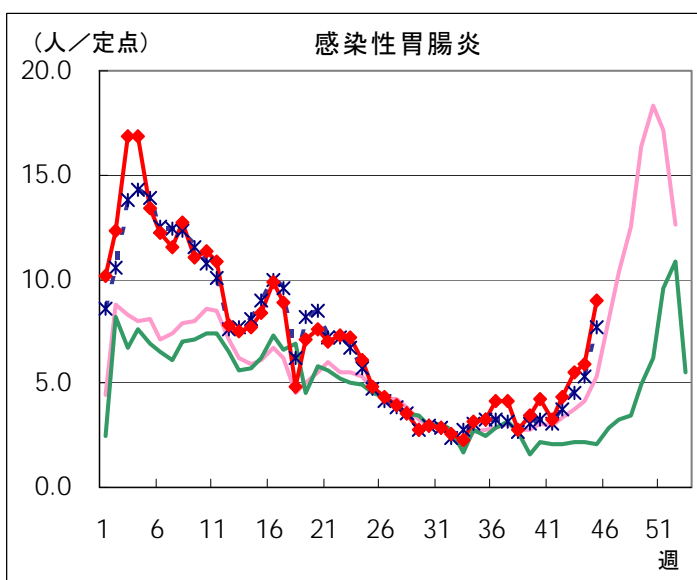
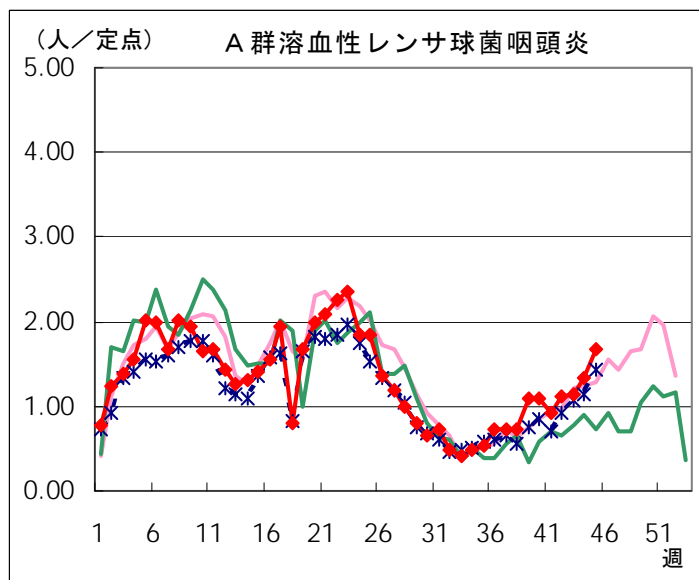
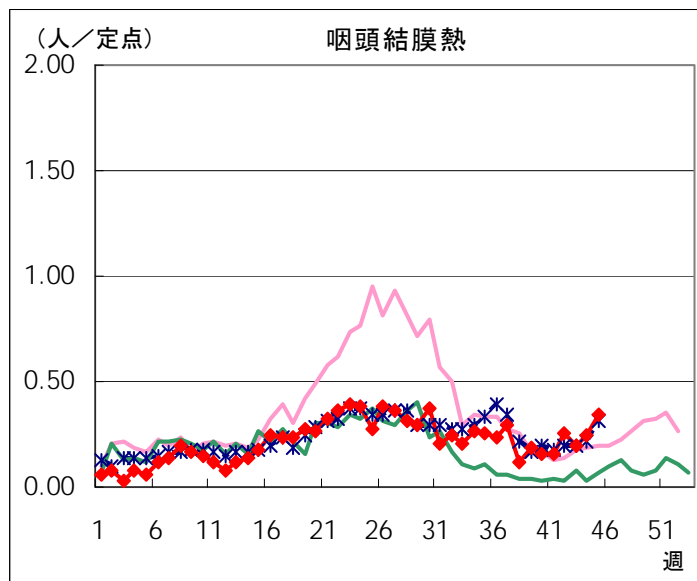
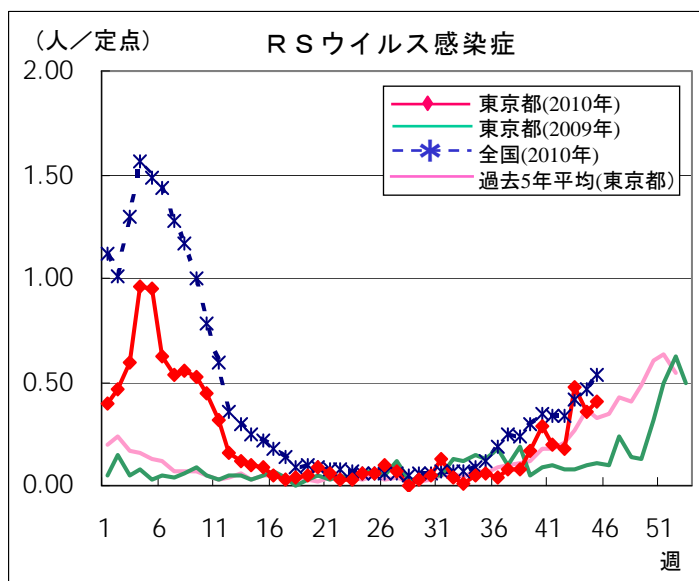
定点種別	小児科									
	RS ウイルス 感染症	咽頭 結膜炎	A群溶血性 レンサ球菌 咽頭炎	感染性 胃腸炎	水痘	手足口病	伝染性 紅斑	突発性 発しん	百日咳	ヘルパン ギーナ
千代田	0.33			2.67		0.33		0.33		
中央区			0.33	5.67	0.67	0.33		0.67		
みなと	0.17	0.33	1.83	10.17	2.00	0.67	0.17	0.33	0.33	
新宿区	0.50	0.33		4.17	0.67	0.17	0.17	0.17		
文京		0.33	1.33	2.33	1.00		0.67			
台東		0.67	1.67	9.67	0.67	1.00		0.67		
墨田区			1.67	6.67				0.67		
江東区	0.50		1.25	26.75	3.00	0.50	0.75	1.00	0.25	
品川区	0.17		1.33	14.00	0.50	0.33	0.50	0.50		
目黒区		0.33	0.67	6.00		1.00		0.33		
大田区	0.78	1.22	2.56	15.22	1.89	2.11	0.11	0.44	0.11	0.22
世田谷			1.25	6.50	0.63	0.88	0.63	0.63		
渋谷区	0.25	0.50	0.25	14.75	0.50	0.50	0.50	0.25		
中野区	0.50	0.50	2.33	14.50	0.17	0.17	0.33			0.17
杉並	0.17	0.67	0.33	13.17	0.17		0.83	0.50		
池袋			0.50	1.25				0.25		
北区		0.25	1.00	7.50	0.50		0.25	0.50		0.25
荒川区		2.50	2.00	15.00	3.50	0.50	0.50			
板橋区		0.17		5.17	1.50	0.17	0.17			0.17
練馬区	0.33	1.00	1.50	6.50	0.67	0.50	0.83			
足立	0.20	0.40	2.40	6.40	1.40	0.20	0.40	0.40		
葛飾区			1.25	7.00	1.25	1.50	1.00	0.75		
江戸川	1.80	0.60	6.80	12.20	1.00	0.20	0.60	0.40		0.40
八王子市	2.00		7.50	12.75	2.75	0.50	0.50	2.00	0.25	0.25
西多摩	0.40		0.20	5.40	1.20	0.80		0.20		
南多摩			3.00	7.00	1.00	0.50		1.00	0.25	0.75
町田	1.00	1.00	5.75	19.00	2.25				0.25	1.50
多摩立川			0.17	3.33	1.67			0.50		
多摩府中	0.10		0.90	3.30	0.50	0.20	0.40	0.40	0.10	
多摩小平	2.17	0.17	2.17	9.67	1.33	0.50	0.33	0.50	0.17	
島しょ										
東京都	0.40	0.34	1.68	8.99	1.05	0.48	0.34	0.43	0.06	0.11

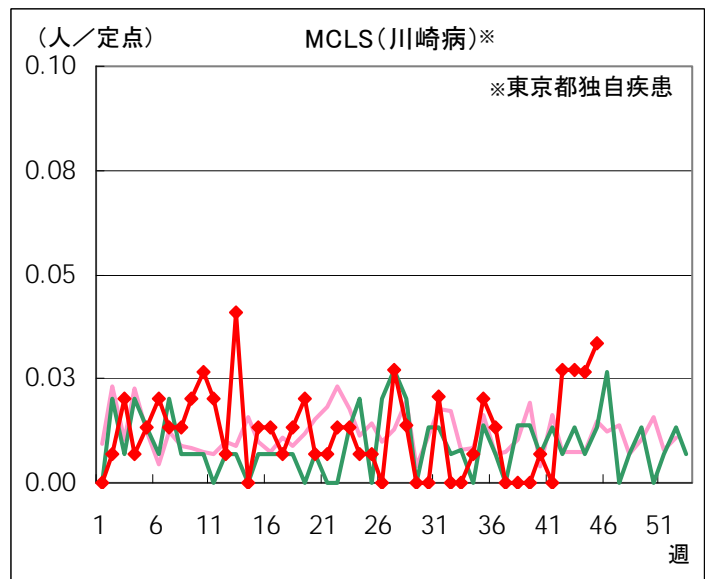
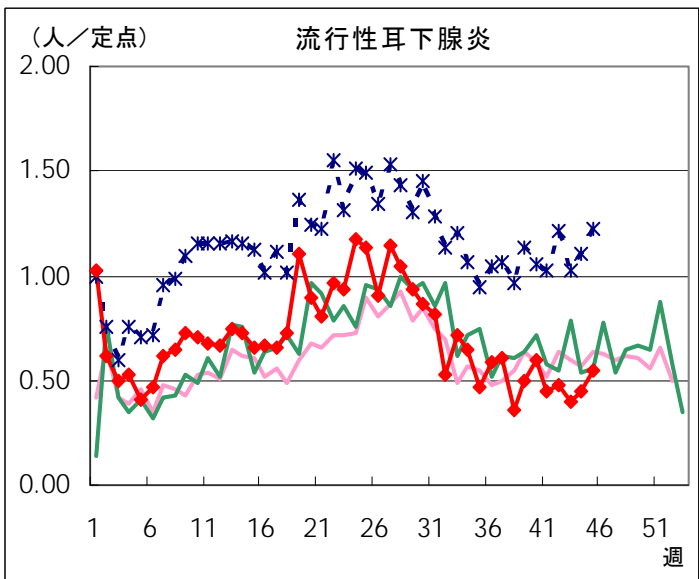
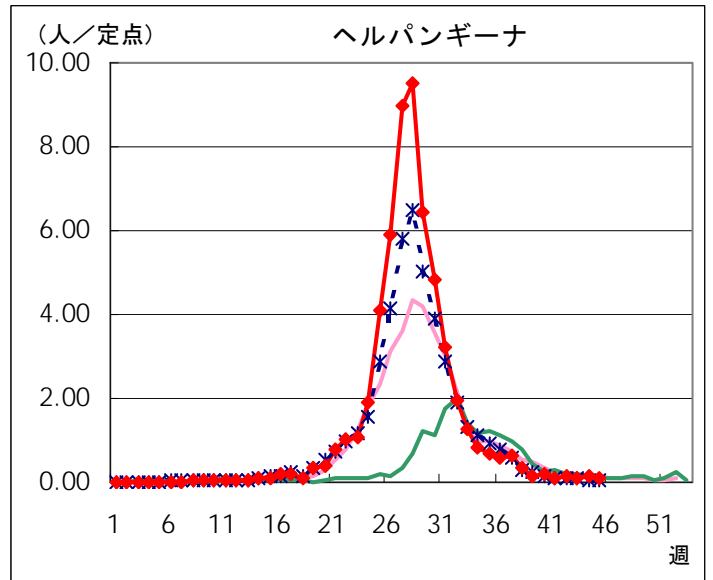
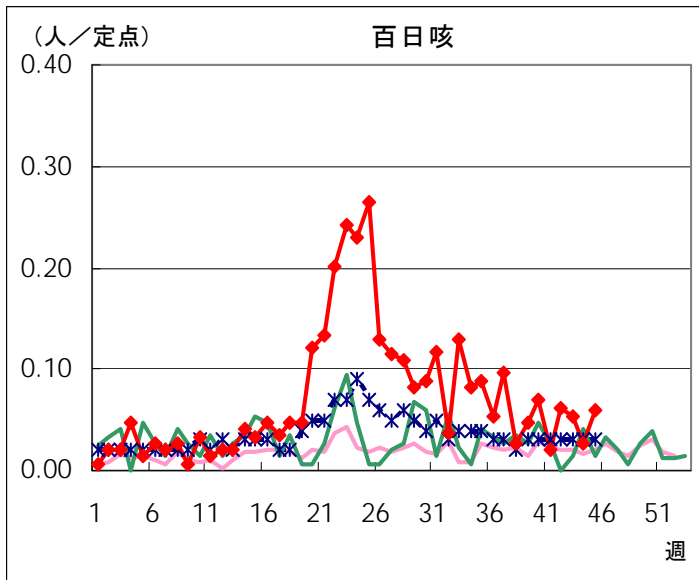
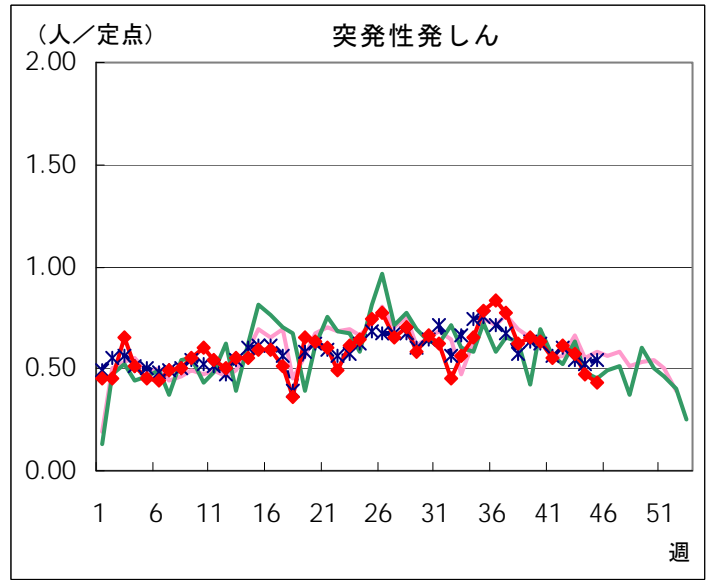
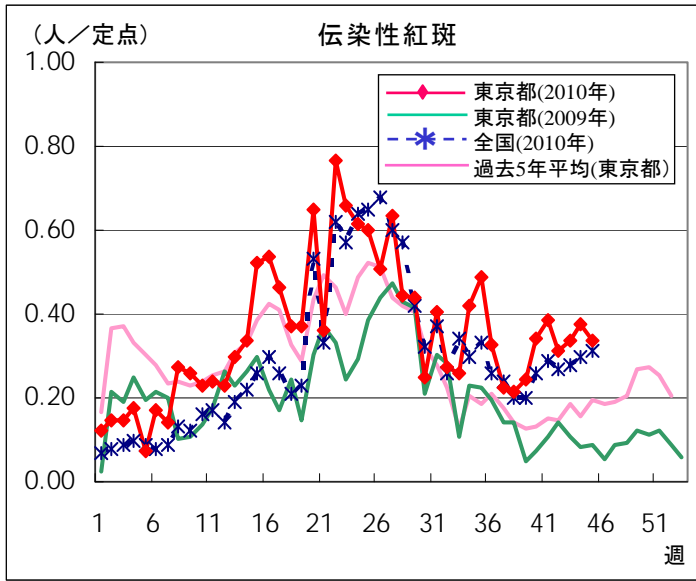


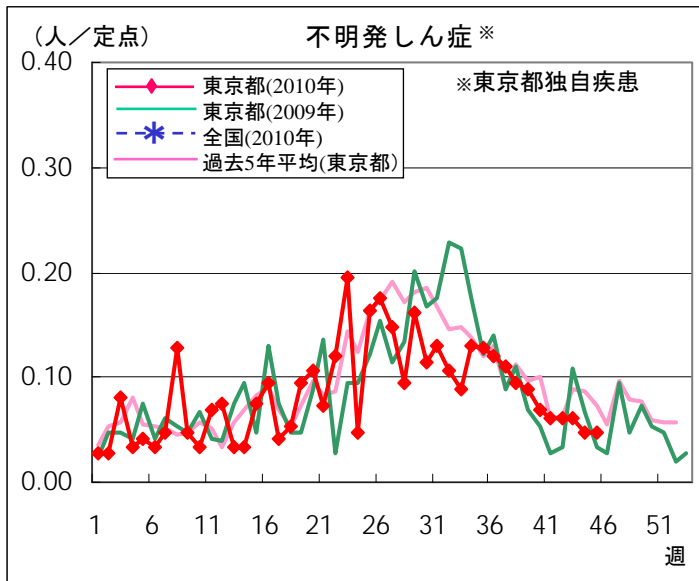
定点種別	小児科			インフルエンザ	眼科	
	流行性 耳下腺炎	不明 発しん症	MCLS (川崎病)	インフルエ ンザ	急性出血 性結膜炎	流行性 角結膜炎
千代田			0.33	0.25		
中央区	0.67					
みなと	0.83		0.17			
新宿区	0.50					
文京						1.00
台東	0.33	0.33		0.60		
墨田区				2.83		2.00
江東区	2.25			1.11		1.00
品川区	0.33	0.17		0.50		
目黒区		0.33				
大田区	0.44			0.13		1.00
世田谷	0.75			0.19		0.50
渋谷区	0.50			0.33		
中野区	0.17			0.44		
杉並	0.33			0.17		1.00
池袋	0.75			0.29		
北区				0.29		
荒川区				0.50		
板橋区	0.33	0.17		0.08		
練馬区	0.33			0.23		
足立	0.20			0.17		2.00
葛飾区	0.75	0.25		0.33		
江戸川	0.60			0.25		
八王子市	1.00	0.25	0.75	1.00		0.50
西多摩	0.40					
南多摩	1.50			0.56		
町田	0.75	0.25		0.56		
多摩立川	0.33			0.08		
多摩府中	0.20			0.15		0.67
多摩小平	0.67			1.14		1.00
島しょ	8.00					
東京都	0.55	0.05	0.03	0.37	-	0.46

# 定点把握対象疾患 報告数【週別発生状況】 2010年45週現在

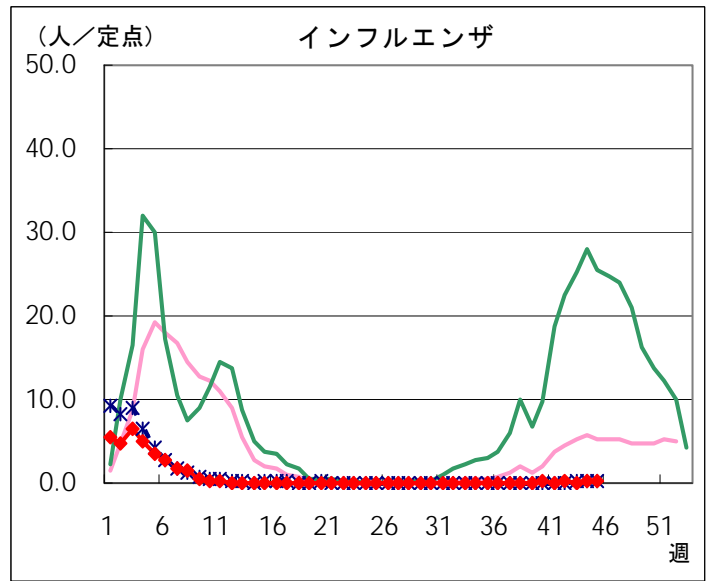
## ◆ 小児科定点



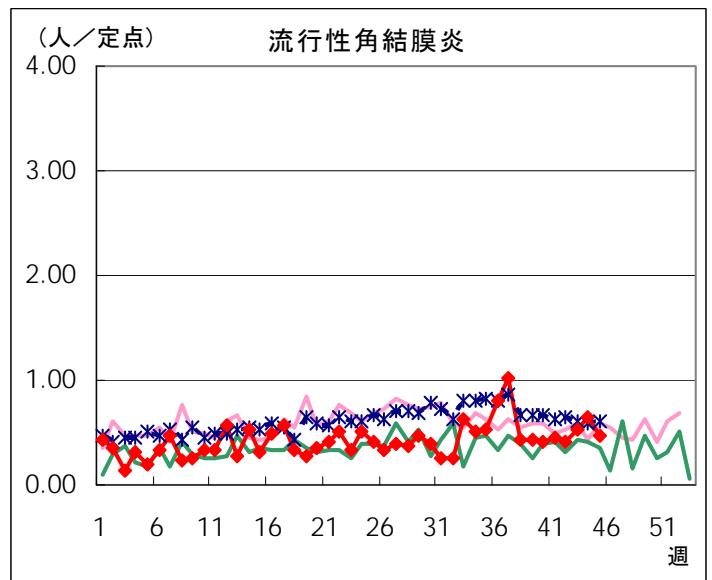
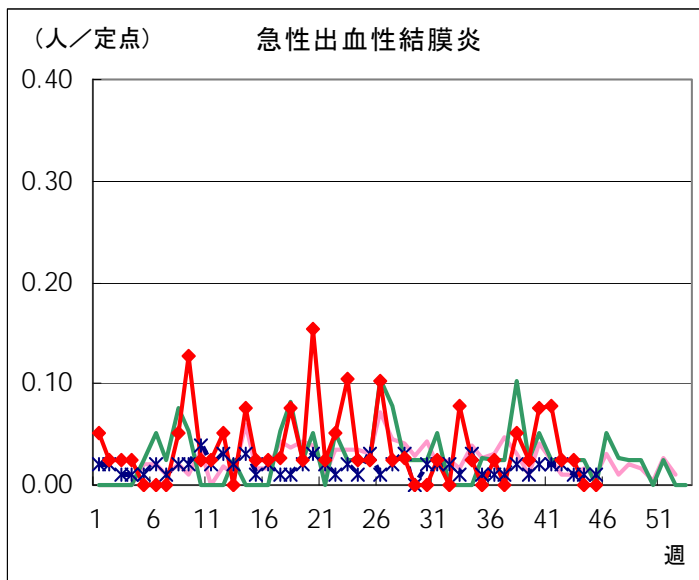




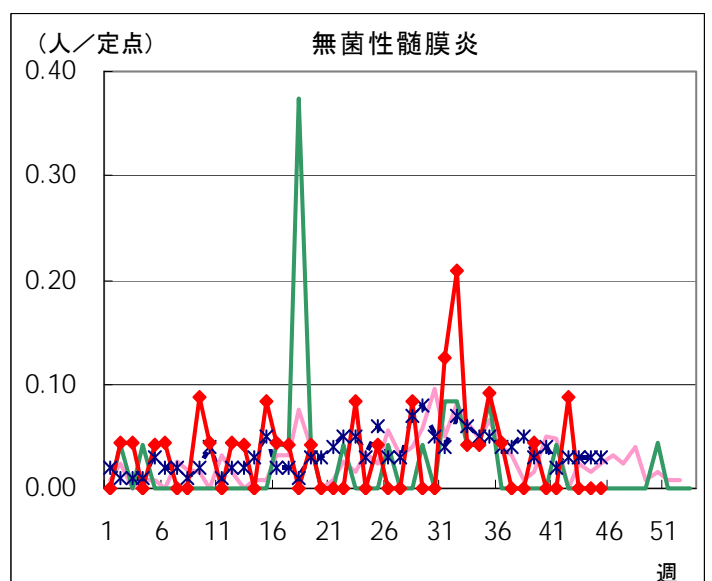
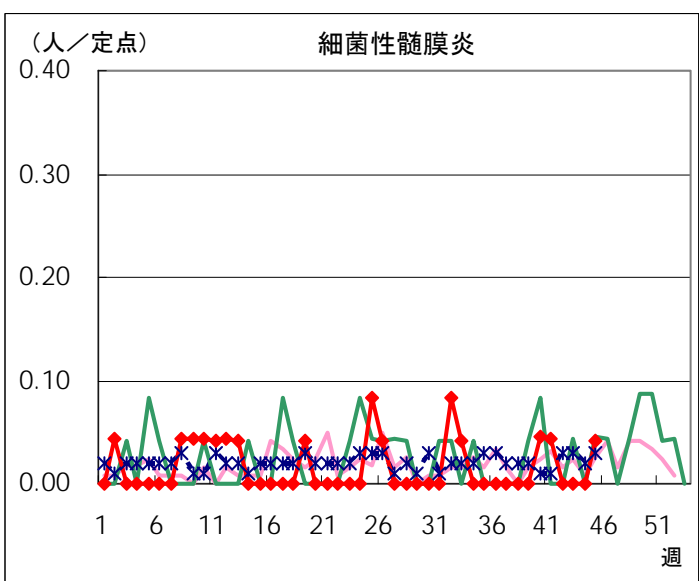
◆ インフルエンザ定点

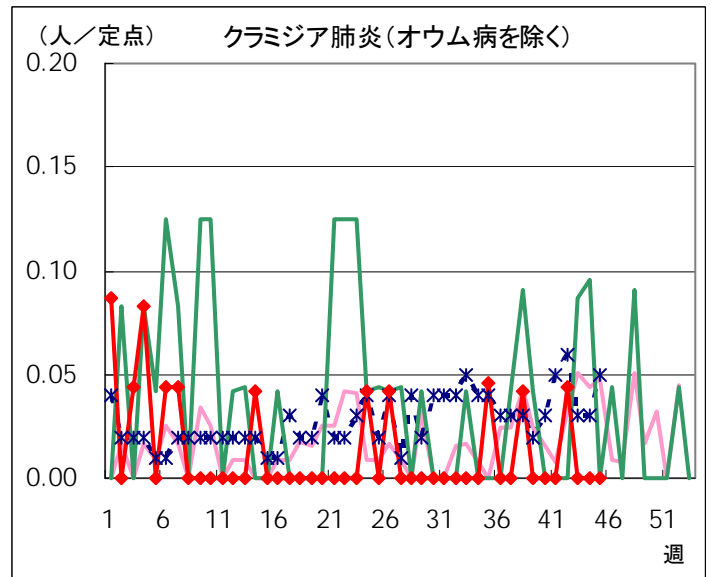
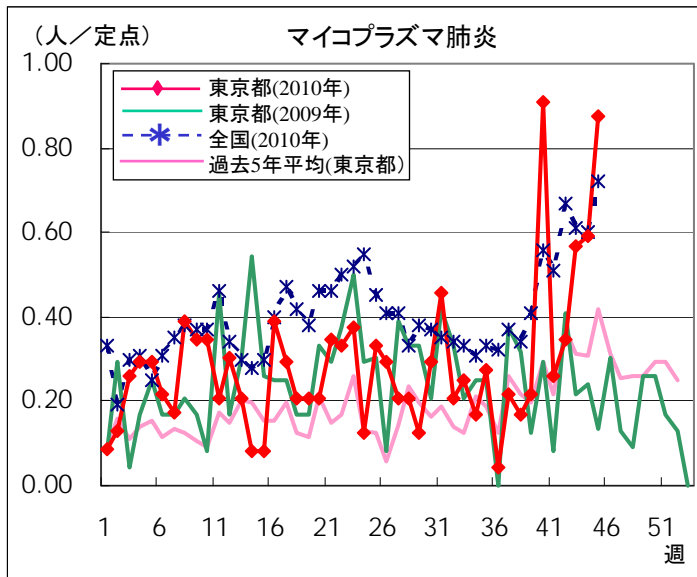


◆ 眼科定点

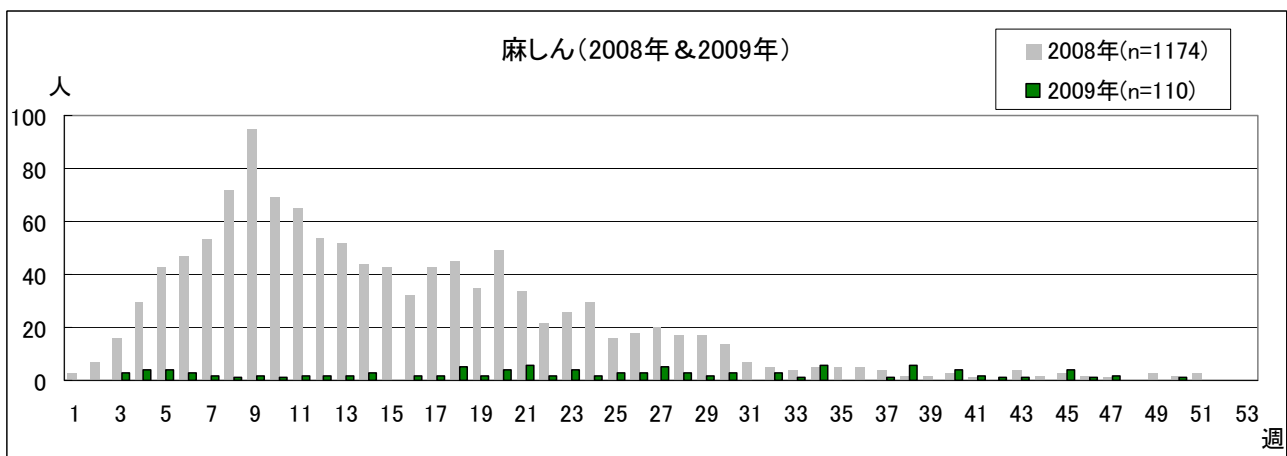
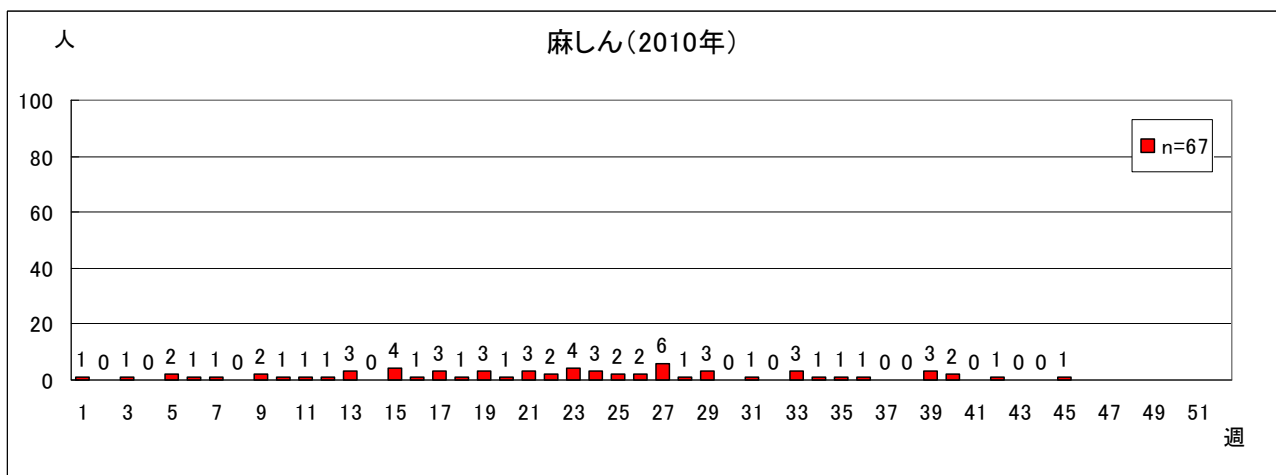


◆ 基幹定点





全数把握対象疾患 報告数【週別保健所受理状況】 2010年45週現在



## 定点医療機関からのインフルエンザに関するコメント

各定点医療機関から、迅速診断キットを用いた検査の結果等に関わるコメントをいただきましたので、コメントのあった医療機関ごとに下表にまとめました。

管轄保健所名	インフルエンザ 迅速診断結果		定点医療機関からのコメント
	A	B	
台東	2	1	
江東区		9	
品川区	3		
大田区	1		
中野区	1		
	3		
杉並	1		
北区	2		
荒川区		2	
南多摩	1		
	記載なし	記載なし	家族内感染、小学校で小流行
多摩小平	1		
	1		
	1		

## 定点(病原体)医療機関から搬入された検体の検査情報

◇病原体検出状況(インフルエンザウイルスを除く)

\*原則として検体採取日の順に掲載しています。

検体採取日	臨床診断名	患者年齢	検査試料	検出病原体	検査法
10/27	非定型肺炎	9	咽頭拭い液	マイコプラズマ・ニューモニア	遺伝子
10/27	気管支炎	1	咽頭拭い液	RSウイルス	
10/28	咽頭炎	1	咽頭拭い液	エンテロウイルス	
10/30	伝染性紅斑	2	咽頭拭い液	ライノウイルス、パルボウイルス ヒトヘルペスウイルス6型	
11/1	流行性角結膜炎	52	結膜拭い液	アデノウイルス	
11/1	耳下腺炎	3	咽頭拭い液	ライノウイルス、EBウイルス	
11/1	気管支喘息	3	咽頭拭い液	ライノウイルス	
11/1	不明発しん症	1	咽頭拭い液	ヒトヘルペスウイルス6型	
11/1	急性気管支炎	8	咽頭拭い液	アデノウイルス、ライノウイルス マイコプラズマ・ニューモニア	
11/2	ウイルス性細気管支炎	1	咽頭拭い液	RSウイルス	
11/2	急性気管支炎	2	咽頭拭い液	RSウイルス	
11/2	不明発しん症	記載なし	咽頭拭い液	エンテロウイルス	
11/2	急性咽頭炎	7	咽頭拭い液	ライノウイルス	
11/2	流行性耳下腺炎	1	咽頭拭い液	ムンプスウイルス	
11/4	肺炎	5	咽頭拭い液	マイコプラズマ・ニューモニア	
11/4	急性気管支炎	3	咽頭拭い液	エンテロウイルス	
11/4	不明発しん症	9M	咽頭拭い液	ライノウイルス、サイトメガロウイルス	
11/5	気管支炎	4	咽頭拭い液	ライノウイルス	
記載なし	川崎病(MCLS)	1	咽頭拭い液	ライノウイルス	

◇遺伝子検査法によるインフルエンザウイルスの亜型

検出件数	インフルエンザウイルス			
	AH1型	AH3型	B型	AH1pdm(新型*)
44週	0	3	0	0
2010-2011年 シーズン累計**	0	12	1	3

\* : 新型インフルエンザ(pandemic H1N1 2009)。

\*\* : 2010-2011シーズンの開始は第36週(2010年9月6日~9月12日)。

病原体検査情報【検出病原体別・週別】

検出病原体		2010年							
		37週	38週	39週	40週	41週	42週	43週	44週
ウイルス	アデノウイルス		5	3	5		1	3	2
	ライノウイルス		3	6	2	5		2	8
	ポリオウイルス								
	コクサッキーウイルスA群								
	コクサッキーウイルスB群								
	エコーウイルス								
	エンテロウイルス71								
	その他のエンテロウイルス	1	13	13	8	8	6	11	3
	単純ヘルペスウイルス			2	1				
	水痘・帯状疱疹ウイルス								
	ヘルペスウイルス6/7		8	3	2	1	5	2	2
	EBウイルス		2	2	2	2	4	1	1
	サイトメガロウイルス		1	2					1
	ムンプスウイルス		2				1	3	1
	麻疹ウイルス								
	風しんウイルス								
	パルボウイルスB19		3				2	2	1
	RSウイルス		1	3		3	2	5	3
	ノロウイルス				1	1	1	3	
	ロタウイルス								
インフルエンザウイルスAH1									
インフルエンザウイルスAH3				2		4	2	3	
インフルエンザウイルスB				1					
新型インフルエンザウイルスAH1pdm			1				1		
デングウイルス(抗体を含む)			2	2					
その他のウイルス									
細菌	カンピロバクター					1			
	サルモネラ								
	腸管出血性大腸菌								
	その他の腸管系病原菌								
	溶血性レンサ球菌								
	百日咳	1	3		1		3	1	
	マイコプラズマ		2	3	3			2	
	その他の細菌	1	2		1		1	2	
その他の病原体									



病原体検査情報【検出病原体別・臨床診断名別】

2010年37週～2010年44週

臨床診断名 検出病原体	インフルエンザ	上気道炎	下気道炎	感染性胃腸炎	無菌性髄膜炎	咽頭結膜熱	A群溶連菌咽頭炎	流行性角結膜炎	ヘルパンギーナ	手足口病	伝染性紅斑	不明発しん症	流行性耳下腺炎	水痘	麻疹	風しん	その他	
搬入検体数	23	50	86	26	20	7		5		5	6	29	9				91	
ウイルス	アデノウイルス	1	3	4	1		3	2				1					4	
	ライノウイルス		4	14							1	4	1				2	
	ポリオウイルス																	
	コクサッキーウイルスA群																	
	コクサッキーウイルスB群																	
	エコーウイルス																	
	エンテロウイルス71																	
	その他のエンテロウイルス	3	17	15	5	5	2			4		7						5
	単純ヘルペスウイルス		3															
	水痘・帯状疱疹ウイルス																	
	ヘルペスウイルス6/7					1				2	1	15						4
	EBウイルス		1			1						2	3					7
	サイトメガロウイルス											3						1
	ムンプスウイルス					2								5				
	麻疹ウイルス																	
	風しんウイルス																	
	パルボウイルスB19											4	4					
	RSウイルス		2	14							1							
	ノロウイルス				6													
	ロタウイルス																	
	インフルエンザウイルスAH1																	
	インフルエンザウイルスAH3	11																
インフルエンザウイルスB	1																	
新型インフルエンザウイルスAH1pdm	2																	
デングウイルス(抗体を含む)																	4	
その他のウイルス																		
細菌	カンピロバクター				1													
	サルモネラ																	
	腸管出血性大腸菌																	
	その他の腸管系病原菌																	
	溶血性レンサ球菌																	
	百日咳		1	8														
	マイコプラズマ			12													1	
	その他の細菌			7														
その他の病原体																		