

---

INFECTIOUS DISEASES WEEKLY REPORT

TOKYO **iDWR**

東京都感染症情報センター

---

# 東京都感染症週報

2010年第47週  
(11月22日～11月28日)

\* 2010年12月2日現在の情報により作成しています。  
最新のデータは「Web版感染症発生動向」をご覧ください。  
<http://survey.tokyo-eiken.go.jp/>

平成22(2010)年12月2日発行

編集・発行

東京都健康安全研究センター疫学情報室

電話：03-3363-3213(直通)

FAX：03-5332-7365

e-mail：idsc@tokyo-eiken.go.jp

---

# 全数把握対象疾患 報告数 2010年47週

分類	対象疾患	東京都(保健所受理週)					全国(診断週)	
		44週	45週	46週	47週	年累計	47週	年累計
一類	エボラ出血熱							
	クリミア・コンゴ出血熱							
	痘そう							
	南米出血熱							
	ペスト							
	マールブルグ病							
	ラッサ熱							
二類	急性灰白髄炎							2
	結核	59	80	64	54	3,726	267	23,350
	ジフテリア							
	重症急性呼吸器症候群 *1							
	鳥インフルエンザ (H5N1)							
三類	コレラ					2		11
	細菌性赤痢			2		80	1	216
	腸管出血性大腸菌感染症	1	2	3	3	330	29	3,985
	腸チフス	1	1	1		12	1	30
	パラチフス					5		20
四類	E型肝炎					8		53
	ウエストナイル熱							
	A型肝炎		3		1	45	2	330
	エキノкокクス症					1		11
	黄熱							
	オウム病							9
	オムスク出血熱							
	回帰熱							1
	キャサナル森林病							
	Q熱							2
	狂犬病							
	コクシジオイデス症			1		1		1
	サル痘							
	腎症候性出血熱							
	西部ウマ脳炎							
	ダニ媒介脳炎							
	炭疽							
	つつが虫病				5	10	17	204
	デング熱	1	2			65	5	229
	東部ウマ脳炎							
	鳥インフルエンザ (H5N1を除く)							
	ニバウイルス感染症							
	日本紅斑熱					1	2	111
	日本脳炎						1	4
	発しんチフス							
	ハンタウイルス肺症候群							
	Bウイルス病							
	鼻疽							
	ブルセラ症							2
	ベネズエラウマ脳炎							
	ヘンドラウイルス感染症							
	ボツリヌス症							
	マラリア	1		2		28	2	68
	野兎病							
	ライム病					1		12
	リッサウイルス感染症							
リフトバレー熱								
類鼻疽					1		3	
レジオネラ症	1	2	3	2	53	8	676	
レプトスピラ症					2		21	
ロッキー山紅斑熱								

分類	対象疾患	東京都(保健所受理週)					全国(診断週)	
		44週	45週	46週	47週	年累計	47週	年累計
五類 (全数届出)	アメーバ赤痢	1	3	3		157	9	753
	ウイルス性肝炎(A型・E型を除く)		1		1	43	3	192
	急性脳炎 *2					14	3	211
	クリプトスポリジウム症					3		16
	クロイツフェルト・ヤコブ病				1	13	1	144
	劇症型溶血性レンサ球菌感染症					18	2	109
	後天性免疫不全症候群	12	11	7	4	452	9	1,349
	ジアルジア症					13	1	75
	髄膜炎菌性髄膜炎							7
	先天性風しん症候群							
	梅毒	3	4	1	4	157	2	550
	破傷風					5	1	95
	バンコマイシン耐性黄色ブドウ球菌感染症							
	バンコマイシン耐性腸球菌感染症				2	14	2	104
	風しん					11		78
麻しん			1	1	68	5	422	
新型※	新型インフルエンザ *3	—	—	—	—	—	—	
2010/12/2集計								

\*1 病原体がコロナウイルス属SARSコロナウイルスであるものに限る。

\*2 ウエストナイル脳炎、西部ウマ脳炎、ダニ媒介性脳炎、東部ウマ脳炎、日本脳炎、ベネズエラウマ脳炎及びリフトバレー熱を除く。

※ 新型インフルエンザ等感染症

\*3 2009年4月28日に指定された。現時点では届出不要。

### (全数把握対象疾患のコメント)

#### 〈二類感染症〉

**結核 54件** 肺結核29件、その他の結核23件、肺結核及びその他の結核2件で、推定感染地は国内52件、国外2件(モンゴル1件、渡航先不明1件)、年齢は5歳未満1件、20歳代5件、30歳代10件、40歳代8件、50歳代10件、60歳代7件、70歳代6件、80歳代4件、90歳以上3件であった。

#### 〈三類感染症〉

**腸管出血性大腸菌感染症 3件** 全て患者。血清型・毒素型はO157(VT2)1件、O157(VT1VT2)2件で、年齢は20歳代2件、60歳代1件であった。

#### 〈四類感染症〉

**A型肝炎 1件** 推定感染地は国内で、推定感染経路は飲食物による経口感染であった。

**つつが虫病 5件** 推定感染地は多摩地域4件、島しょ地域1件であった。

**レジオネラ症 2件** どちらも肺炎型で、年齢は30歳代1件、80歳代1件。推定感染地はどちらも国内で、推定感染経路は水系感染1件、その他(不明)1件である。

#### 〈五類感染症〉

**ウイルス性肝炎 1件** B型で、推定感染地は国内、推定感染経路は性的接触(性別不明)であった。

**クロイツフェルト・ヤコブ病 1件** 遺伝性GSSで、年齢は60歳代であった。

**後天性免疫不全症候群 4件** 無症候キャリア3件、その他1件。年齢は10歳代1件、20歳代2件、30歳代1件である。推定感染地は国内3件、不明1件、推定感染経路は性的接触(同性間)3件、不明1件であった。

**梅毒 4件** 全て早期顕症梅毒Ⅱ期。推定感染地は全て国内、感染経路は性的接触3件(同性間1件、異性間2件)、その他(不明)1件であった。

**バンコマイシン耐性腸球菌感染症 2件** 耐性遺伝子はどちらも不明で、血液又は便から菌が分離・同定されている。

**麻しん 1件** 修飾麻しん(検査診断例)で、年齢は60歳代、麻しん含有ワクチン接種歴は不明であった。

## 定点把握対象疾患 報告数 2010年47週

定点種別	対象疾患	2010年					報告医療機関数	定点医療機関数
		44週	45週	46週	47週	(定点当たり)		
小児科	RSウイルス感染症	53	60	39	74	0.50	148	150
	咽頭結膜熱	37	51	39	54	0.36		
	A群溶血性レンサ球菌咽頭炎	198	250	294	275	1.86		
	感染性胃腸炎	878	1,342	1,899	1,994	13.47		
	水痘	109	156	141	196	1.32		
	手足口病	65	72	34	26	0.18		
	伝染性紅斑	56	50	48	80	0.54		
	突発性発しん	71	64	73	82	0.55		
	百日咳	4	9	2	0	0.00		
	ヘルパンギーナ	20	17	11	11	0.07		
	流行性耳下腺炎	66	82	71	58	0.39		
	不明発しん症(注1)	7	7	16	9	0.06		
MCLS(川崎病)(注1)	4	5	4	5	0.03			
インフルエンザ	インフルエンザ(注2)	44	107	143	171	0.60	286	290
眼科	急性出血性結膜炎	0	0	1	5	0.13	39	39
	流行性角結膜炎	24	18	26	26	0.67		
基幹	細菌性髄膜炎(注3)	0	1	0	1	0.04	24	25
	無菌性髄膜炎	0	0	0	0	0.00		
	マイコプラズマ肺炎	13	21	20	17	0.71		
	クラミジア肺炎(オウム病を除く)	0	0	1	2	0.08		

2010/12/2集計

(注1) 不明発しん症、MCLS(川崎病)は東京都が独自に指定する疾患である。

(注2) 鳥インフルエンザを除く。

(注3) 髄膜炎菌性髄膜炎を除く。

### (定点把握対象疾患のコメント)

- ・A群溶血性レンサ球菌咽頭炎の定点当たり報告数は減少した。しかし過去5年平均の同時期と比較して多い。
- ・感染性胃腸炎の定点当たり報告数は6週連続して増加した。過去5年平均の同時期と比較して多い。
- ・伝染性紅斑の定点当たり報告数は増加した。過去5年平均と比較して高い値で推移している。
- ・マイコプラズマ肺炎の定点当たり報告数は減少した。しかし過去5年平均の同時期と比較して多い。

### (定点医療機関からのコメント)

板橋区保健所管内定点医療機関

- ・感染性胃腸炎:成人1名、ノロウイルス陽性

※ インフルエンザに関するコメントは13頁にまとめて記載しました。

## 定点把握対象疾患 報告数【年齢階級別】 2010年47週

定点種別	小児科									
	RSウイルス感染症	咽頭結膜熱	A群溶血性レンサ球菌咽頭炎	感染性胃腸炎	水痘	手足口病	伝染性紅斑	突発性発しん	百日咳	ヘルパンギーナ
～5か月	4			24	1			1		
～11か月	15	3		136	8	1		29		2
1歳	28	10	15	283	26	7	3	41		3
2歳	12	5	9	194	25	6	6	9		2
3歳	4	12	19	188	31	4	5			
4歳	5	12	31	203	29	4	18	2		
5歳		4	33	178	30	1	9			
6歳		4	42	134	10	1	13			
7歳		1	35	105	11	2	9			
8歳	1	1	17	95	9		10			
9歳	2	1	23	70	9		1			
10～14歳			29	139	5		6			
15～19歳			4	35	1					
20～29歳	3	1	18	210	1					4
30～39歳										
40～49歳										
50～59歳										
60～69歳										
70～79歳										
80歳以上										
合計	74	54	275	1994	196	26	80	82		11
先週比	35	15	-19	95	55	-8	32	9	-2	

注：小児科定点把握対象疾患の「20～29歳」は「20歳以上」と読み替える。  
眼科定点把握対象疾患のうち、「70～79歳」は「70歳以上」と読み替える。

定点種別	小児科			インフルエンザ	眼科	
	流行性耳下腺炎	不明発しん症	MCLS(川崎病)	インフルエンザ	急性出血性結膜炎	流行性角結膜炎
～5か月		2				
～11か月	1					
1歳	2	2	1	3	2	
2歳	5			4		1
3歳	6	2		7		
4歳	6	1		7	1	2
5歳	8	1		9		
6歳	7		1	18		1
7歳	5	1	2	10		
8歳	3			14		1
9歳	4			19		
10～14歳	6			19		1
15～19歳	1		1	6		1
20～29歳	4			21		1
30～39歳				17		11
40～49歳				12	1	4
50～59歳				4	1	1
60～69歳				1		1
70～79歳						1
80歳以上						
合計	58	9	5	171	5	26
先週比	-13	-7	1	28	4	

注：小児科定点把握対象疾患の「20～29歳」は「20歳以上」と読み替える。  
眼科定点把握対象疾患のうち、「70～79歳」は「70歳以上」と読み替える。

## 全数把握対象疾患 (風しん、麻しん)報告数

【年齢階級別】 2010年47週

	風しん	麻しん
0歳		
1歳		
2歳		
3歳		
4歳		
5歳		
6歳		
7歳		
8歳		
9歳		
10～14歳		
15～19歳		
20～29歳		
30～39歳		
40～49歳		
50～59歳		
60～69歳		1
70～79歳		
80歳以上		
合計	0	1

## 定点把握対象疾患 報告数【保健所別】 2010年47週

定点種別	小児科									
	RSウイルス 感染症	咽頭結膜熱	A群溶血性 レンサ球菌 咽頭炎	感染性 胃腸炎	水痘	手足口病	伝染性 紅斑	突発性 発しん	百日咳	ヘルパン ギーナ
千代田		3	3	34				1		
中央区				29	6		1			
みなと		3	6	78	17	3		4		
新宿区	4	5	15	63	4	1	1	1		
文京		2	2	28	3	1	4	3		
台東	1	1	1	67	10			3		
墨田区	7	3	3	25	1			2		
江東区			11	130	7	1		10		1
品川区	5	1	12	88	4	1	1	4		
目黒区			1	17	2	1	1			
大田区	8	12	23	138	13	5	4	6		1
世田谷		2	10	113	4	2	8			
渋谷区	10			36	3		2	1		
中野区		2	11	121	4		3	3		1
杉並	2		5	71	2		8	1		
池袋			6	25	5					
北区			4	70	1	1		2		2
荒川区		1	3	16	9	2				
板橋区			13	39	2		4	1		
練馬区		1	8	62	9		6	4		
足立	1	6	7	54	6	1	3	4		
葛飾区	1		4	48	7		4	4		1
江戸川	1	4	21	83	5		10	3		
八王子市	5	1	29	100	14	1	9	5		
西多摩	1		1	49	8					
南多摩	4	1	10	44	2			3		4
町田		1	33	102	13	1	1	3		1
多摩立川			1	51	3		1	3		
多摩府中	8	1	14	94	8	3	2	4		
多摩小平	16	4	18	119	22	2	7	7		
島しょ					2					

東京都合計	74	54	275	1,994	196	26	80	82	-	11
-------	----	----	-----	-------	-----	----	----	----	---	----

全数把握対象疾患  
(風しん、麻しん)報告数

【保健所別】 2010年47週

定点種別	小児科			インフルエンザ	眼科	
	流行性 耳下腺炎	不明 発しん症	MCLS (川崎病)	インフルエ ンザ	急性出血 性結膜炎	流行性 角結膜炎
千代田	1			2		
中央区	1					2
みなと	3			6		
新宿区	5			1		1
文京				2		3
台東	1					
墨田区				20		1
江東区	2			6		
品川区	2			6		
目黒区	1					1
大田区	3	1		3		
世田谷	3			7		3
渋谷区	3					1
中野区	2			3		
杉並	3			4		2
池袋	1			1		1
北区			1	24		1
荒川区				15		
板橋区	2			4		
練馬区		1		4		2
足立	2			1	3	
葛飾区				8	1	
江戸川		1		4		
八王子市	4		4	15	1	4
西多摩	1			1		
南多摩				5		1
町田	7	4		6		
多摩立川	3			2		
多摩府中		2		4		1
多摩小平	3			17		2
島しょ	5					

東京都合計	58	9	5	171	5	26
-------	----	---	---	-----	---	----

	風しん	麻しん
千代田		1
中央区		
みなと		
新宿区		
文京		
台東		
墨田区		
江東区		
品川区		
目黒区		
大田区		
世田谷		
渋谷区		
中野区		
杉並		
池袋		
北区		
荒川区		
板橋区		
練馬区		
足立		
葛飾区		
江戸川		
八王子市		
西多摩		
南多摩		
町田		
多摩立川		
多摩府中		
多摩小平		
島しょ		

東京都合計	0	1
-------	---	---

## 定点把握対象疾患 報告数【保健所別・定点当たり】 2010年47週

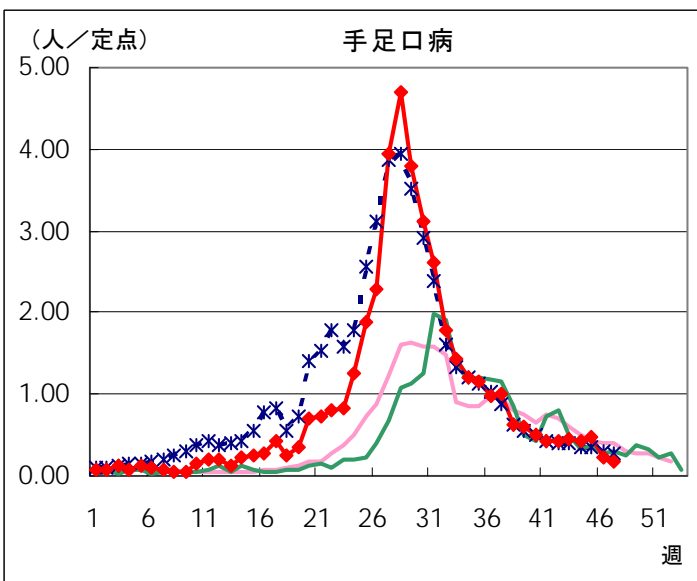
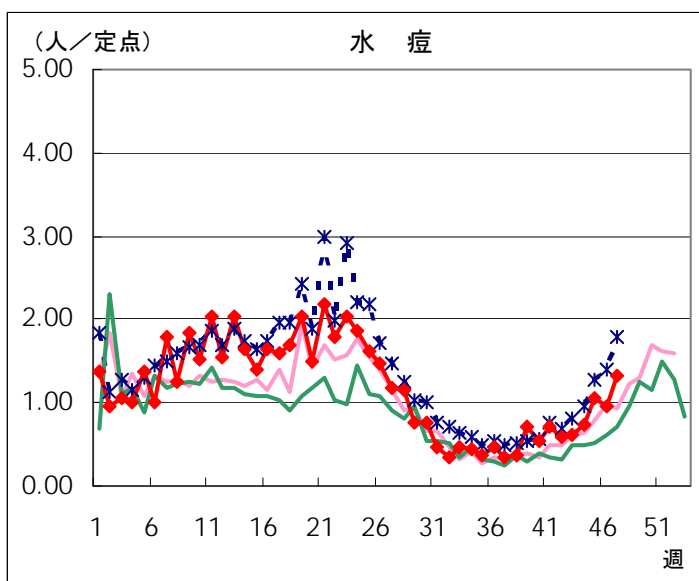
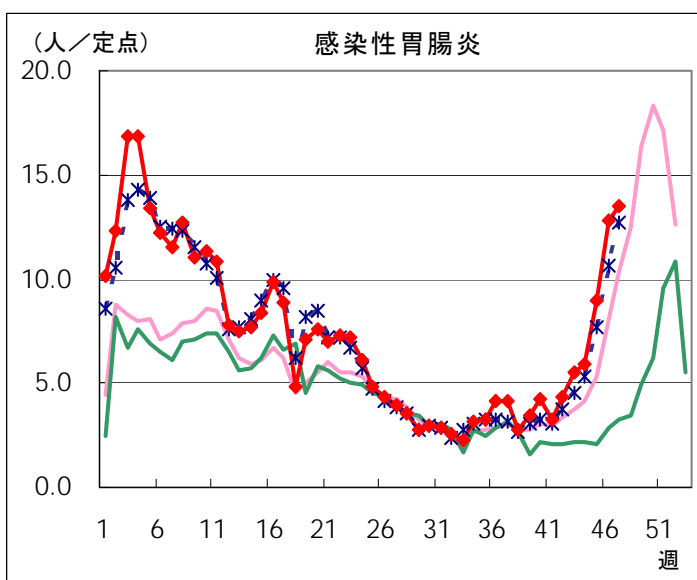
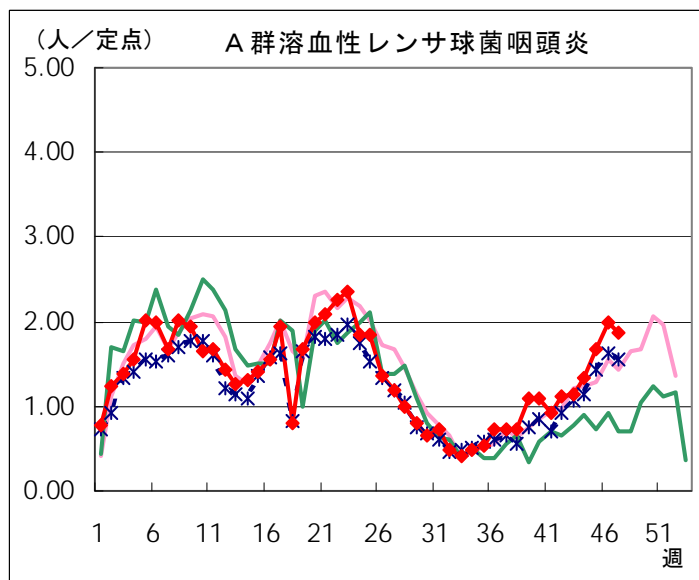
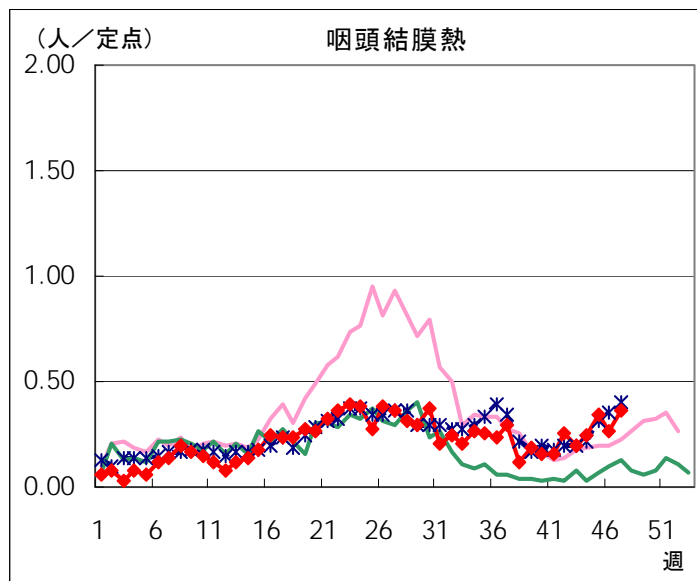
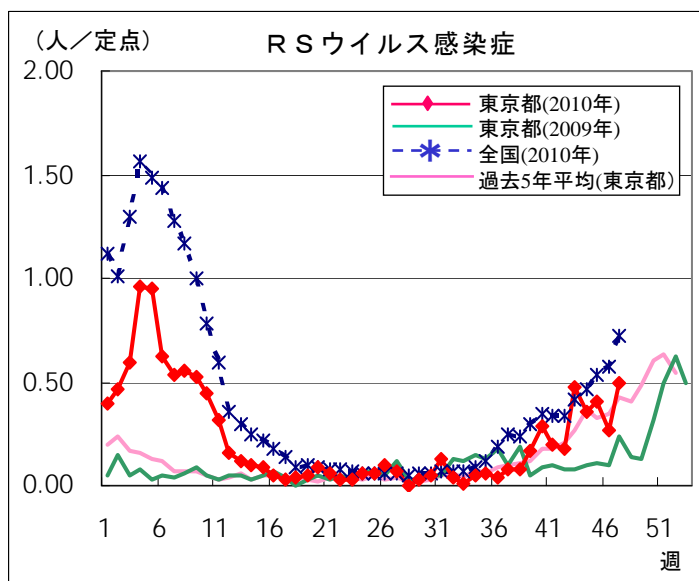
定点種別	小児科									
	RS ウイルス 感染症	咽頭 結膜炎	A群溶血性 レンサ球菌 咽頭炎	感染性 胃腸炎	水痘	手足口病	伝染性 紅斑	突発性 発しん	百日咳	ヘルパン ギーナ
千代田		1.00	1.00	11.33				0.33		
中央区				14.50	3.00		0.50			
みなと		0.50	1.00	13.00	2.83	0.50		0.67		
新宿区	0.67	0.83	2.50	10.50	0.67	0.17	0.17	0.17		
文京		0.67	0.67	9.33	1.00	0.33	1.33	1.00		
台東	0.33	0.33	0.33	22.33	3.33			1.00		
墨田区	2.33	1.00	1.00	8.33	0.33			0.67		
江東区			2.75	32.50	1.75	0.25		2.50		0.25
品川区	0.83	0.17	2.00	14.67	0.67	0.17	0.17	0.67		
目黒区			0.33	5.67	0.67	0.33	0.33			
大田区	0.89	1.33	2.56	15.33	1.44	0.56	0.44	0.67		0.11
世田谷		0.25	1.25	14.13	0.50	0.25	1.00			
渋谷区	2.50			9.00	0.75		0.50	0.25		
中野区		0.33	1.83	20.17	0.67		0.50	0.50		0.17
杉並	0.33		0.83	11.83	0.33		1.33	0.17		
池袋			1.20	5.00	1.00					
北区			1.00	17.50	0.25	0.25		0.50		0.50
荒川区		0.50	1.50	8.00	4.50	1.00				
板橋区			2.17	6.50	0.33		0.67	0.17		
練馬区		0.17	1.33	10.33	1.50		1.00	0.67		
足立	0.20	1.20	1.40	10.80	1.20	0.20	0.60	0.80		
葛飾区	0.25		1.00	12.00	1.75		1.00	1.00		0.25
江戸川	0.20	0.80	4.20	16.60	1.00		2.00	0.60		
八王子市	1.25	0.25	7.25	25.00	3.50	0.25	2.25	1.25		
西多摩	0.20		0.20	9.80	1.60					
南多摩	1.00	0.25	2.50	11.00	0.50			0.75		1.00
町田		0.25	8.25	25.50	3.25	0.25	0.25	0.75		0.25
多摩立川			0.17	8.50	0.50		0.17	0.50		
多摩府中	0.89	0.11	1.56	10.44	0.89	0.33	0.22	0.44		
多摩小平	2.67	0.67	3.00	19.83	3.67	0.33	1.17	1.17		
島しょ					2.00					
東京都	0.50	0.36	1.86	13.47	1.32	0.18	0.54	0.55	-	0.07

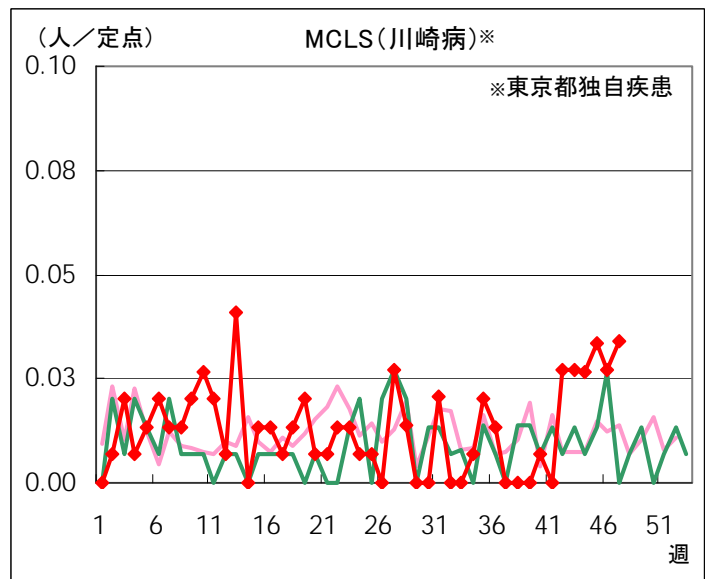
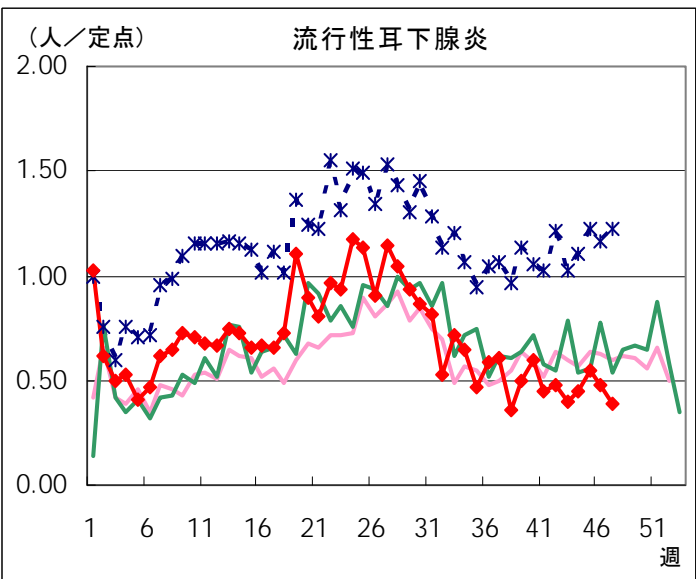
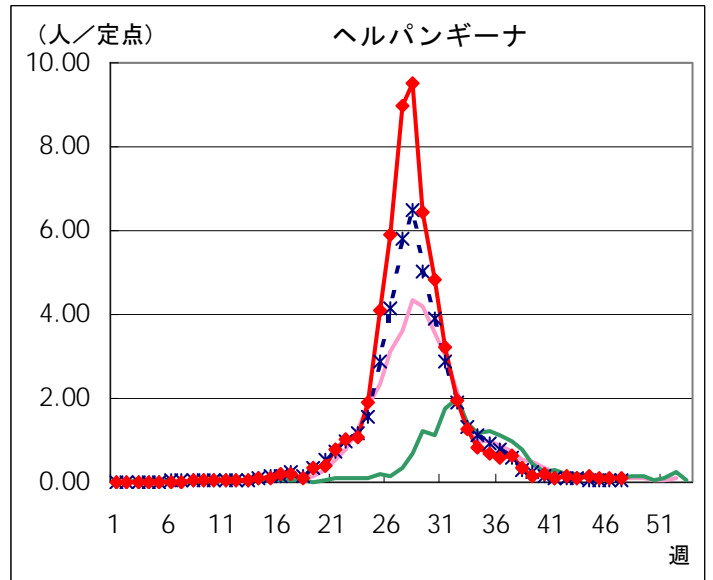
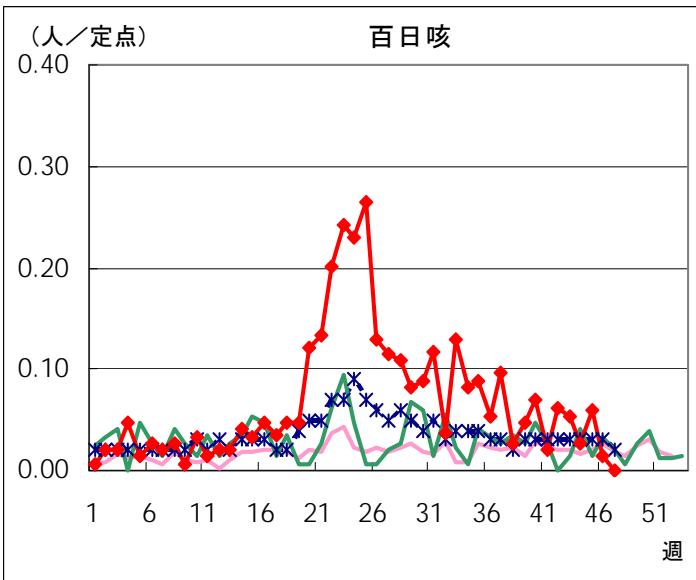
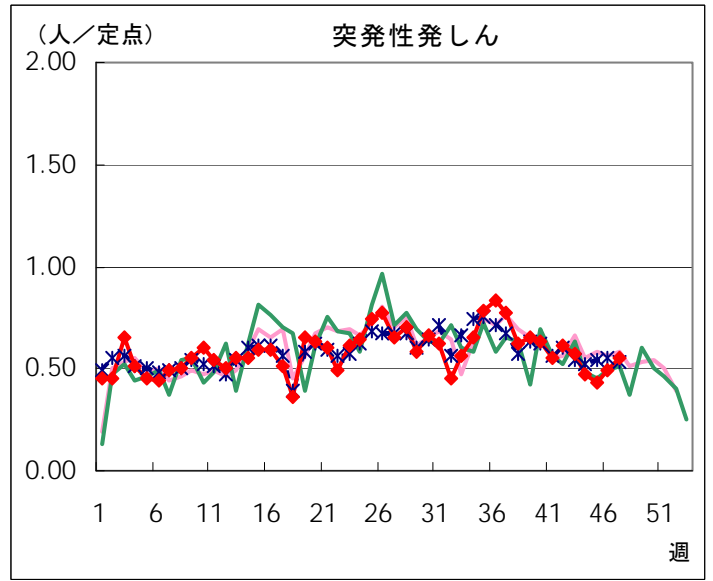
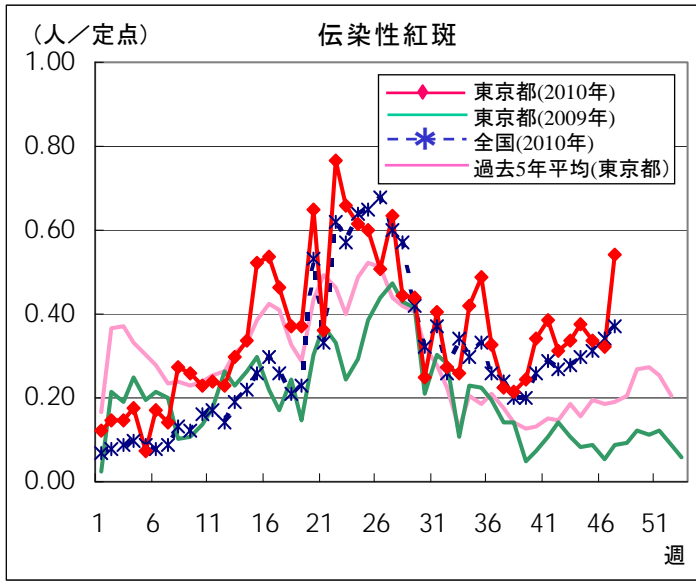


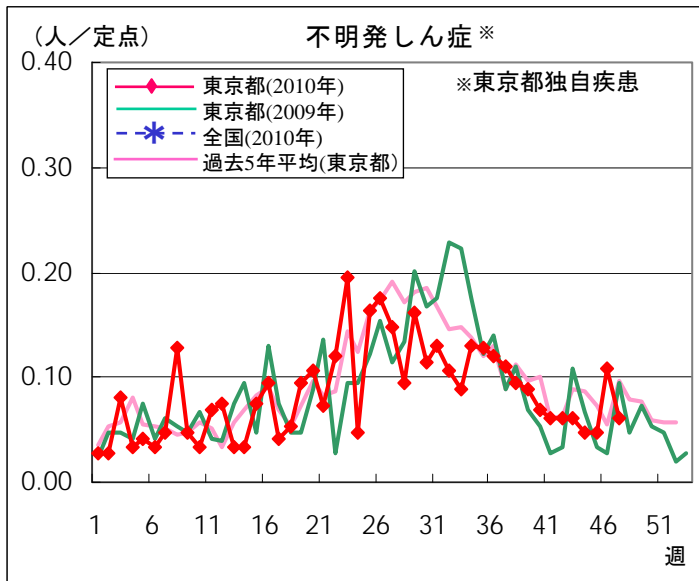
定点種別	小児科			インフルエンザ	眼科	
	流行性 耳下腺炎	不明 発しん症	MCLS (川崎病)	インフルエ ンザ	急性出血 性結膜炎	流行性 角結膜炎
千代田	0.33			0.50		
中央区	0.50					2.00
みなと	0.50			0.75		
新宿区	0.83			0.11		0.50
文京				0.40		3.00
台東	0.33					
墨田区				3.33		1.00
江東区	0.50			0.67		
品川区	0.33			0.60		
目黒区	0.33					1.00
大田区	0.33	0.11		0.19		
世田谷	0.38			0.44		1.50
渋谷区	0.75					
中野区	0.33			0.33		
杉並	0.50			0.33		2.00
池袋	0.20			0.13		
北区			0.25	3.43		1.00
荒川区				3.75		
板橋区	0.33			0.33		
練馬区		0.17		0.31		1.00
足立	0.40			0.08	1.50	
葛飾区				0.89	1.00	
江戸川		0.20		0.33		
八王子市	1.00		1.00	1.50	0.50	2.00
西多摩	0.20			0.11		
南多摩				0.56		1.00
町田	1.75	1.00		0.67		
多摩立川	0.50			0.15		
多摩府中		0.22		0.21		0.33
多摩小平	0.50			1.21		1.00
島しょ	5.00					
東京都	0.39	0.06	0.03	0.60	0.13	0.67

# 定点把握対象疾患 報告数【週別発生状況】 2010年47週現在

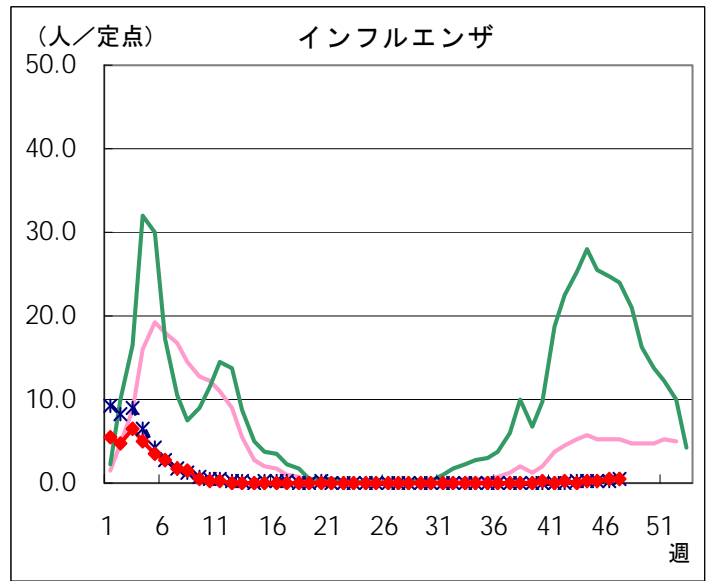
## ◆ 小児科定点



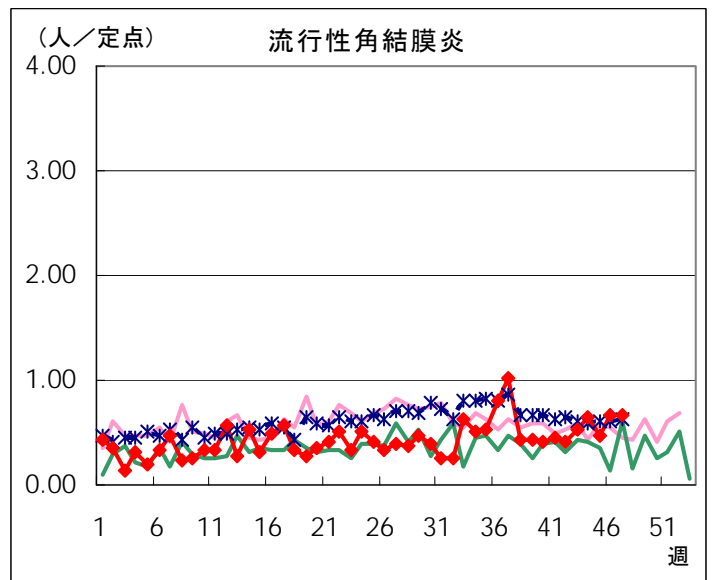
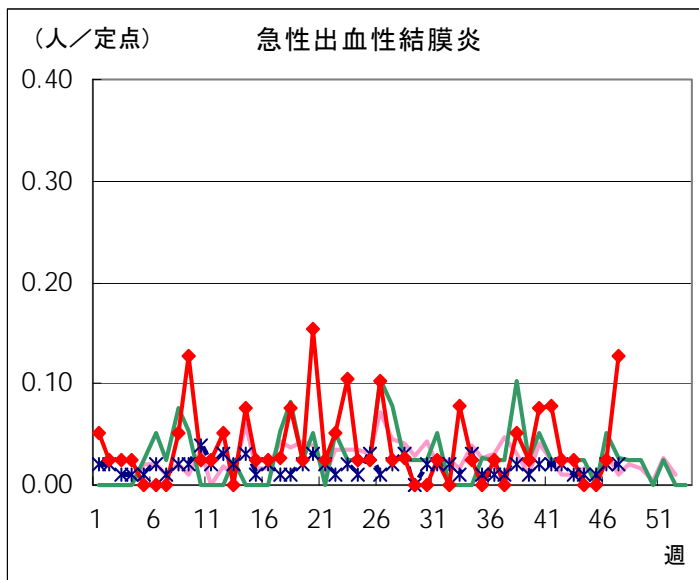




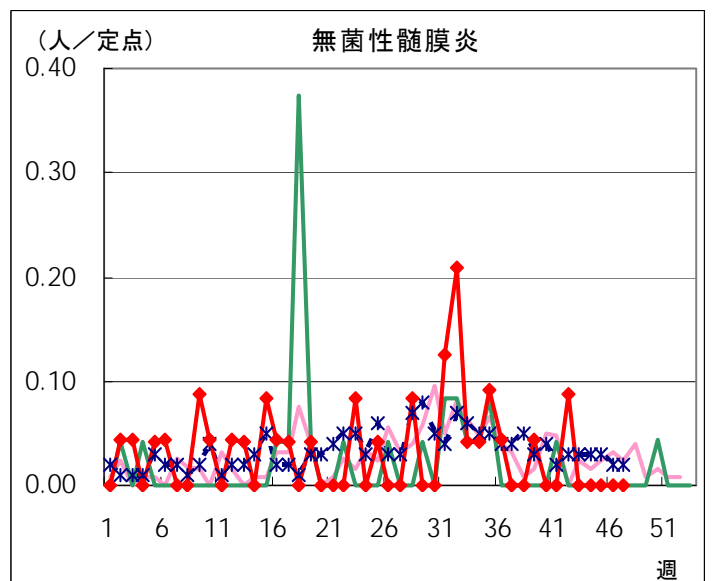
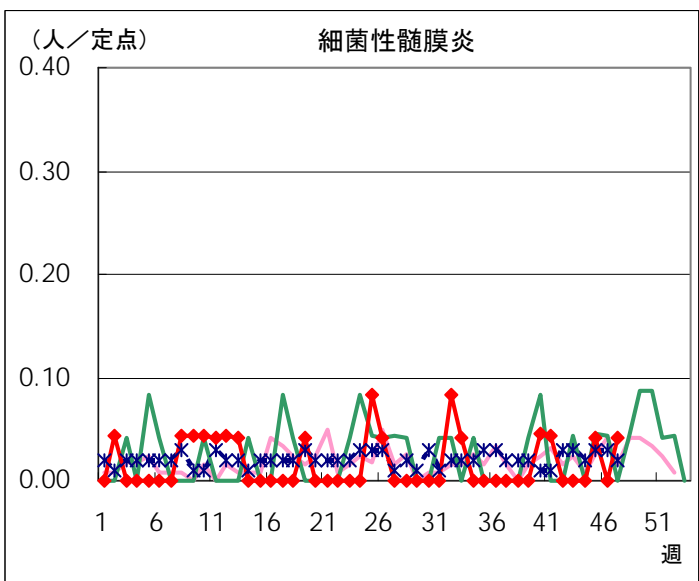
◆ インフルエンザ定点

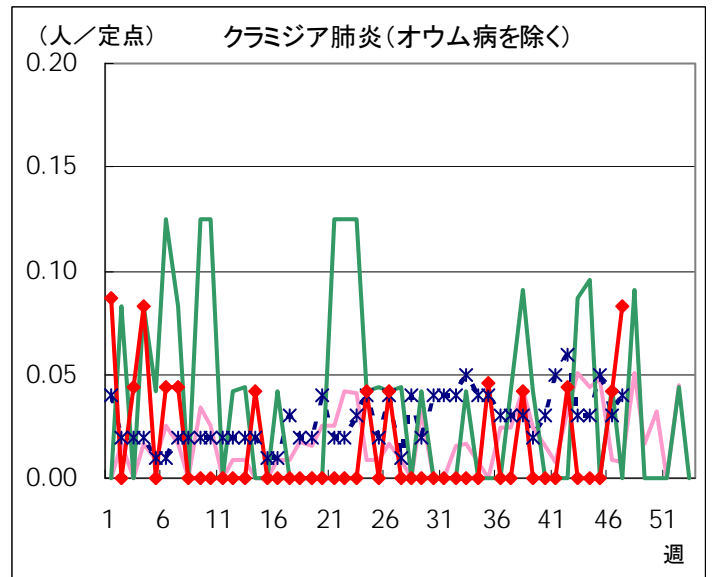
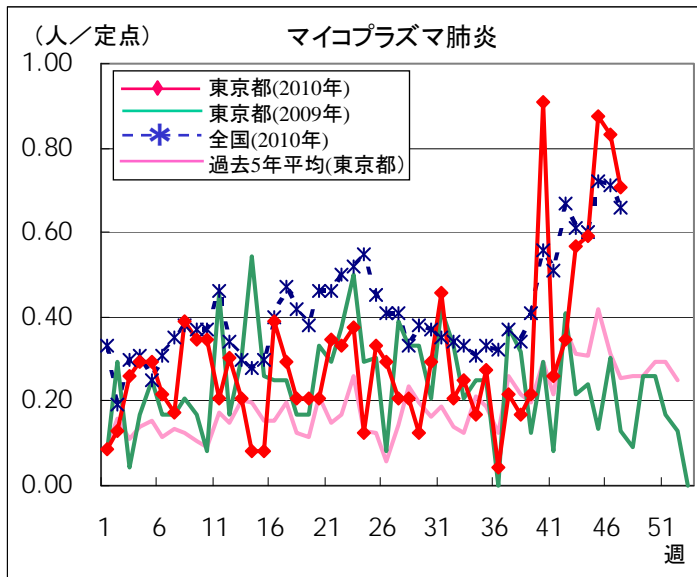


◆ 眼科定点

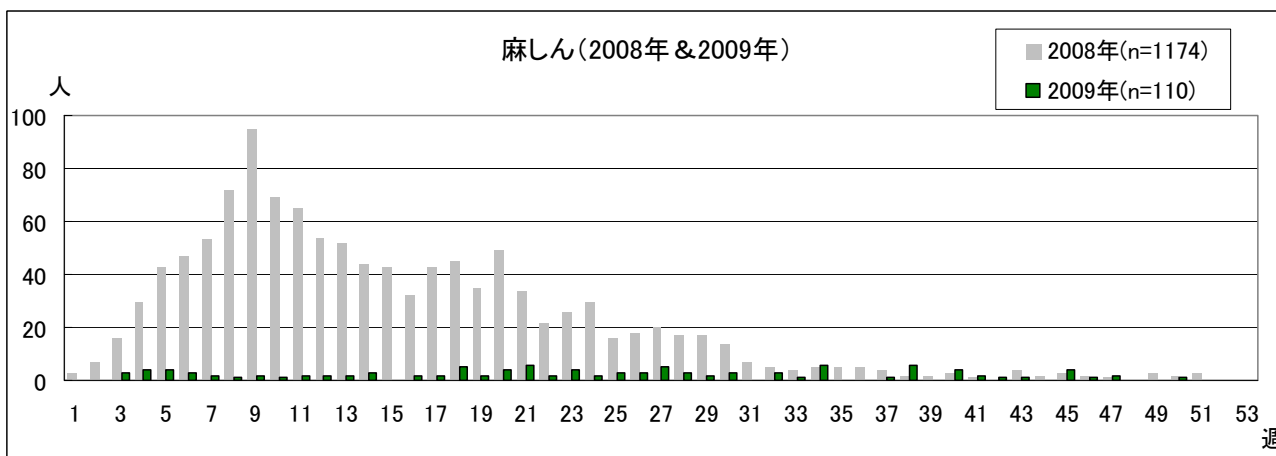
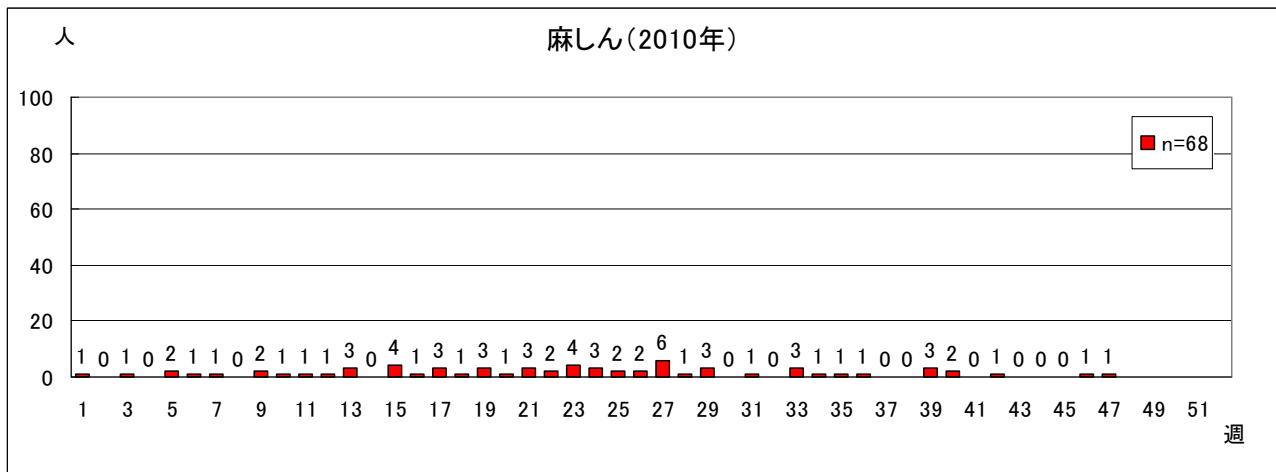


◆ 基幹定点





全数把握対象疾患 報告数【週別保健所受理状況】 2010年47週現在



## 定点医療機関からのインフルエンザに関するコメント

各定点医療機関から、迅速診断キットを用いた検査の結果等に関わるコメントをいただきましたので、コメントのあった医療機関ごとに下表にまとめました。

管轄保健所名	インフルエンザ 迅速診断結果		定点医療機関からのコメント
	A	B	
江東区	1		
		1	
	1		
	1		
品川区	1		
	1		
大田区	2		
中野区	2		
	1		
北区	1		
	記載なし	記載なし	19名 数人を除き、1つの小学校の生徒
	1		今シーズン初めての1例
		1	
南多摩	1	2	
	1		
	1		大学生
多摩立川	1		

## 定点(病原体)医療機関から搬入された検体の検査情報

◇病原体検出状況(インフルエンザウイルスを除く)

\*原則として検体採取日の順に掲載しています。

検体採取日	臨床診断名	患者年齢	検査試料	検出病原体	検査法	
10/12	呼吸障害	2M	咽頭拭い液	百日咳菌	遺伝子	
			後鼻腔拭い液			
10/13	気管支炎	6	後鼻腔拭い液	百日咳菌		
11/5	マイコプラズマ肺炎	7	喀痰	マイコプラズマ・ニューモニア		
11/11	百日咳	12	後鼻腔拭い液	百日咳菌		遺伝子 分離同定
				メチシリン感受性黄色ブドウ球菌 (コアグラゼ:IV型) 感受性は①参照		遺伝子 分離同定 薬剤感受性
11/11	中耳炎・咽頭炎	4	咽頭拭い液	ライノウイルス		遺伝子
11/12	間質性肺炎	62	気管支洗浄液	ライノウイルス		
11/12	インフルエンザ	4	鼻汁	インフルエンザウイルスAH3亜型 ※1 エンテロウイルス		
11/12	急性扁桃炎	7M	咽頭拭い液	エンテロウイルス、アデノウイルス		
11/12	急性気管支炎	1	記載なし	エンテロウイルス、アデノウイルス RSウイルス		
11/13	気管支炎	2	咽頭拭い液	RSウイルス		
11/15	ウイルス性口内炎	3	記載なし	単純ヘルペスウイルス1型		
11/15	上気道感染症	6M	咽頭拭い液	アデノウイルス		
11/15	急性上気道炎	2	咽頭拭い液	アデノウイルス		
11/15	不明発しん症	5M	咽頭拭い液	サイトメガロウイルス		
11/16	不明発しん症	1	咽頭拭い液	アデノウイルス ヒトヘルペスウイルス6型		
11/16	流行性角結膜炎	記載なし	結膜拭い液	アデノウイルス		
11/16	流行性角結膜炎	38	結膜拭い液	アデノウイルス		
11/16	ウイルス感染症	1	咽頭拭い液	アデノウイルス		
11/16	急性呼吸不全	6M	糞便	エンテロウイルス		
11/17	咽頭結膜熱	42	結膜拭い液	アデノウイルス		
11/18	急性咽頭気管支炎	11	鼻汁	アデノウイルス		

検体採取日	臨床診断名	患者年齢	検査試料	検出病原体	検査法
11/18	伝染性紅斑	34	咽頭拭い液	パルボウイルス	遺伝子
11/18	不明発しん症	10M	咽頭拭い液	サイトメガロウイルス、アデノウイルス ヒトヘルペスウイルス7型	
11/18	咽頭扁桃炎	8	咽頭拭い液	ライノウイルス	
11/19	扁桃腺炎	5	咽頭拭い液	アデノウイルス	
11/19	突発性発しん	1	咽頭拭い液	ヒトヘルペスウイルス6型	

※1：下記「遺伝子検査法によるインフルエンザの亜型」の集計数に含まれる

薬剤感受性検査結果：メチシリン感受性黄色ブドウ球菌

参照番号	CEZ	CTX	IPM	EM	CAM	GM	VCM	MINO	OFLX	ABPC	MPIPC
	セファンリン	セフトキシム	イミペネム	エリスロマイシン	クラリスロマイシン	ゲンタマイシン	バンコマイシン	ミノサイクリン	オフロキサシン	アンピシリン	オキサシリン
①	s	s	s	R	R	s	s	s	s	R	s

s:感性(感受性), I:中等度, R:耐性

◇遺伝子検査法によるインフルエンザウイルスの亜型

検出件数	インフルエンザウイルス			
	AH1型	AH3型	B型	AH1pdm(新型*)
46週	0	3	2	1
2010-2011年 シーズン累計**	0	23	3	6

\*：新型インフルエンザ(pandemic H1N1 2009)。

\*\*：2010-2011シーズンの開始は第36週(2010年9月6日～9月12日)。



病原体検査情報【検出病原体別・週別】

検出病原体		2010年							
		39週	40週	41週	42週	43週	44週	45週	46週
ウイルス	アデノウイルス	3	5		1	3	2	10	12
	ライノウイルス	6	2	5		2	8	10	3
	ポリオウイルス								
	コクサッキーウイルスA群								
	コクサッキーウイルスB群								
	エコーウイルス								
	エンテロウイルス71								
	その他のエンテロウイルス	13	8	8	6	11	3	3	4
	単純ヘルペスウイルス	2	1					1	1
	水痘・帯状疱疹ウイルス								
	ヘルペスウイルス6/7	3	2	1	5	2	2	2	3
	EBウイルス	2	2	2	4	1	1		
	サイトメガロウイルス	2					1		2
	ムンプスウイルス				1	3	1		
	麻疹ウイルス								
	風疹ウイルス								
	パルボウイルスB19				2	2	1		1
	RSウイルス	3		3	2	5	3	7	2
	ノロウイルス		1	1	1	3		2	
	ロタウイルス								
インフルエンザウイルスAH1									
インフルエンザウイルスAH3		2		4	2	3	8	3	
インフルエンザウイルスB		1						2	
新型インフルエンザウイルスAH1pdm	1				1		2	1	
デングウイルス(抗体を含む)	2	2					3		
その他のウイルス									
細菌	カンピロバクター			1					
	サルモネラ								
	腸管出血性大腸菌								
	その他の腸管系病原菌								
	溶血性レンサ球菌								
	百日咳		1		3	1		2	4
	マイコプラズマ	3	3			2	3		1
	その他の細菌		1		1	2		3	1
その他の病原体							1		

病原体検査情報【検出病原体別・臨床診断名別】

2010年39週～2010年46週

臨床診断名 検出病原体	インフルエンザ	上気道炎	下気道炎	感染性胃腸炎	無菌性髄膜炎	咽頭結膜熱	A群溶連菌咽頭炎	流行性角結膜炎	ヘルパンギーナ	手足口病	伝染性紅斑	不明発しん症	流行性耳下腺炎	水痘	麻疹	風しん	その他	
搬入検体数	36	56	109	33	20	7		10		3	7	23	6				96	
ウイルス	アデノウイルス	2	7	10		5		5				2					5	
	ライノウイルス		4	20	3						1	3	1				4	
	ポリオウイルス																	
	コクサッキーウイルスA群																	
	コクサッキーウイルスB群																	
	エコーウイルス																	
	エンテロウイルス71																	
	その他のエンテロウイルス	4	15	15	4	5	1			2		3						7
	単純ヘルペスウイルス		4						1									
	水痘・帯状疱疹ウイルス																	
	ヘルペスウイルス6/7			1							1	14						4
	EBウイルス		1			1						1	3					6
	サイトメガロウイルス											5						
	ムンプスウイルス					2								3				
	麻疹ウイルス																	
	風しんウイルス																	
	パルボウイルスB19											4	2					
	RSウイルス		2	21							1							1
	ノロウイルス				8													
	ロタウイルス																	
	インフルエンザウイルスAH1																	
	インフルエンザウイルスAH3	22																
	インフルエンザウイルスB	3																
新型インフルエンザウイルスAH1pdm	5																	
デングウイルス(抗体を含む)																	7	
その他のウイルス																		
細菌	カンピロバクター				1													
	サルモネラ																	
	腸管出血性大腸菌																	
	その他の腸管系病原菌																	
	溶血性レンサ球菌																	
	百日咳		1	7													3	
	マイコプラズマ			10													2	
	その他の細菌			7													1	
その他の病原体			1															