

---

INFECTIOUS DISEASES WEEKLY REPORT

TOKYO **iDWR**

東京都感染症情報センター

---

# 東京都感染症週報

2011年第6週  
(2月7日～2月13日)

\* 2011年2月16日現在の情報により作成しています。  
最新のデータは「Web版感染症発生動向」をご覧ください。  
<http://survey.tokyo-eiken.go.jp/>

平成23(2011)年2月17日発行

編集・発行

東京都健康安全研究センター疫学情報室

電話：03-3363-3213(直通)

FAX：03-5332-7365

e-mail：idsc@tokyo-eiken.go.jp

---

## 全数把握対象疾患 報告数 2011年6週

分類	対象疾患	東京都(保健所受理週)				全国(診断週)		
		3週	4週	5週	6週	年累計	6週	年累計
一類	エボラ出血熱							
	クリミア・コンゴ出血熱							
	痘そう							
	南米出血熱							
	ペスト							
	マールブルグ病							
	ラッサ熱							
二類	急性灰白髄炎							
	結核	82	85	105	47	470	274	2,440
	ジフテリア							
	重症急性呼吸器症候群 *1							
	鳥インフルエンザ (H5N1)							
三類	コレラ							
	細菌性赤痢	1		2		5	1	15
	腸管出血性大腸菌感染症	1	3	1		6	4	86
	腸チフス							
	パラチフス		1			3		3
四類	E型肝炎		1		2	3	1	7
	ウエストナイル熱							
	A型肝炎		2	1		3	6	62
	エキノコックス症	1				1		3
	黄熱							
	オウム病							
	オムスク出血熱							
	回帰熱							
	キャサナル森林病							
	Q熱							
	狂犬病							
	コクシジオイデス症				1	2	1	2
	サル痘							
	腎症候性出血熱							
	西部ウマ脳炎							
	ダニ媒介脳炎							
	炭疽							
	チクングニア熱						1	2
	つつが虫病	1			1	4	3	30
	デング熱	1	1			4	2	13
	東部ウマ脳炎							
	鳥インフルエンザ (H5N1を除く)							
	ニバウイルス感染症							
	日本紅斑熱							
	日本脳炎							
	発しんチフス							
	ハンタウイルス肺症候群							
	Bウイルス病							
	鼻疽							
	ブルセラ症							
	ベネズエラウマ脳炎							
	ヘンドラウイルス感染症							
	ボツリヌス症							2
マラリア					1	1	4	
野兔病								
ライム病								
リッサウイルス感染症								
リフトバレー熱								
類鼻疽								
レジオネラ症		1	1		4	6	65	
レプトスピラ症		1			1		1	
ロッキー山紅斑熱								

分類	対象疾患	東京都(保健所受理週)					全国(診断週)	
		3週	4週	5週	6週	年累計	6週	年累計
五類 (全数届出)	アメーバ赤痢	5	1	2	3	16	8	85
	ウイルス性肝炎(A型・E型を除く)	1	2		1	5		31
	急性脳炎 *2		2		1	5	7	49
	クリプトスポリジウム症							1
	クロイツフェルト・ヤコブ病	1			1	2	2	11
	劇症型溶血性レンサ球菌感染症	1	2	1		6	3	25
	後天性免疫不全症候群	9	13	3	11	52	23	147
	ジアルジア症			2		2	2	8
	髄膜炎菌性髄膜炎							
	先天性風しん症候群							
	梅毒	5	3	1		16	5	63
	破傷風							3
	バンコマイシン耐性黄色ブドウ球菌感染症							
	バンコマイシン耐性腸球菌感染症							3
	風しん						2	10
麻しん	4	3	1	4	14	14	56	
新型※	新型インフルエンザ *3	—	—	—				
2011/2/16集計								

\*1 病原体がコロナウイルス属SARSコロナウイルスであるものに限る。

\*2 ウエストナイル脳炎、西部ウマ脳炎、ダニ媒介性脳炎、東部ウマ脳炎、日本脳炎、ベネズエラウマ脳炎及びリフトバレー熱を除く。

※ 新型インフルエンザ等感染症

\*3 2009年4月28日に指定された。現時点では届出不要。

### (全数把握対象疾患のコメント)

#### 〈二類感染症〉

**結核 47件** 肺結核24件、その他の結核23件で、推定感染地は国内43件、インド2件、タイ1件、中国1件、年齢は10歳代2件、20歳代3件、30歳代8件、40歳代6件、50歳代9件、60歳代5件、70歳代2件、80歳代10件、90歳以上2件であった。

#### 〈三類感染症〉

三類感染症の届け出はなかった。

#### 〈四類感染症〉

**E型肝炎 2件** どちらも推定感染地は国内、推定感染経路は飲食物(レバー又は肉)による経口感染であった。

**コクシジオイデス症 1件** 30歳代で、推定感染地は国外(渡航先不明)であった。

**つつが虫病 1件** 推定感染地は千葉県であった。

#### 〈五類感染症〉

**アメーバ赤痢 3件** 全て腸管アメーバ症。推定感染地は全て国内で、推定感染経路は性的接触2件(異性間1件、性別不明1件)、その他(不明)1件であった。

**ウイルス性肝炎 1件** B型で、推定感染地は国内、推定感染経路は性的接触(異性間)であった。

**急性脳炎 1件** 病原体はA香港型インフルエンザウイルスで、年齢は10歳代であった。

**クロイツフェルト・ヤコブ病 1件** 変異型CJDで、年齢は70歳代であった。

**後天性免疫不全症候群 11件** 無症候キャリア8件、AIDS2件、その他1件。無症候キャリアおよびその他の年齢は20歳代4件、30歳代3件、40歳代1件、50歳代1件、AIDS患者の年齢は30歳代1件、40歳代1件である。推定感染地は国内9件、タイ1件、不明1件、推定感染経路は全て性的接触(同性間6件、異性間4件、両性間1件)であった。

**麻しん 4件** 麻しん(検査診断例)2件、麻しん(臨床診断例)2件。年齢は10歳未満1件、20歳代2件、50歳代1件で、麻しん含有ワクチン接種歴は無し1件、不明3件であった。

※第3週該当分として、五類 後天性免疫不全症候群 1件(その他)の追加報告があった。

## 定点把握対象疾患 報告数 2011年6週

定点種別	対象疾患	2011年					報告医療機関数	定点医療機関数
		3週	4週	5週	6週	(定点当たり)		
小児科	RSウイルス感染症	116	96	75	55	0.21	261	264
	咽頭結膜熱	91	84	73	93	0.36		
	A群溶血性レンサ球菌咽頭炎	622	602	642	550	2.11		
	感染性胃腸炎	2,813	2,953	2,747	2,740	10.50		
	水痘	367	307	305	310	1.19		
	手足口病	13	8	24	16	0.06		
	伝染性紅斑	198	205	115	96	0.37		
	突発性発しん	172	137	125	106	0.41		
	百日咳	14	20	11	8	0.03		
	ヘルパンギーナ	4	5	2	2	0.01		
	流行性耳下腺炎	92	91	76	57	0.22		
	不明発しん症(注1)	23	15	16	13	0.05		
川崎病(注1)	4	5	2	2	0.01			
インフルエンザ	インフルエンザ(注2)	10,233	13,378	11,773	8,469	20.36	416	419
眼科	急性出血性結膜炎	0	0	0	2	0.05	38	39
	流行性角結膜炎	13	6	13	11	0.29		
基幹	細菌性髄膜炎(注3)	1	1	0	0	0.00	22	25
	無菌性髄膜炎	0	0	1	0	0.00		
	マイコプラズマ肺炎	11	11	14	14	0.64		
	クラミジア肺炎(オウム病を除く)	2	0	1	0	0.00		
2011/2/16集計								

(注1) 不明発しん症、川崎病は東京都が独自に指定する疾患である。

(注2) 鳥インフルエンザを除く。

(注3) 髄膜炎菌性髄膜炎を除く。

### (定点把握対象疾患のコメント)

- ・感染性胃腸炎の定点当たり報告数は微増した。過去5年平均の同時期と比較して多い。
- ・インフルエンザの定点当たり報告数は減少した。しかし現在は警報が出ている状況であり、注意が必要である。
- ・マイコプラズマ肺炎の定点当たり報告数は2週連続して増加した。過去5年平均の同時期と比較して多い。

### (定点医療機関からのコメント)

荒川区保健所管内定点医療機関

- ・感染性胃腸炎: ロタウイルス陽性4名
- ・感染性胃腸炎: 便培養の結果、病原性大腸菌O15(1例)が検出された。

大田区保健所管内定点医療機関

- ・感染性胃腸炎: 保育園児よりロタウイルスが検出された。

板橋区保健所管内定点医療機関

- ・感染性胃腸炎: 便培養の結果、カンピロバクター 1例、病原性大腸菌O6(1例)が検出された。

みなと保健所管内定点医療機関

- ・感染性胃腸炎: 胃腸炎42名中、ロタウイルス 16例が検出された。

町田保健所管内定点医療機関

- ・感染性胃腸炎: カンピロバクター陽性1名

※ インフルエンザの迅速診断結果及びコメントは13頁にまとめて記載しました。

## 定点把握対象疾患 報告数【年齢階級別】 2011年6週

定点種別	小児科									
	RSウイルス感染症	咽頭結膜熱	A群溶血性レンサ球菌咽頭炎	感染性胃腸炎	水痘	手足口病	伝染性紅斑	突発性発しん	百日咳	ヘルパンギーナ
～5か月	15		1	19	4	1		3		1
～11か月	7	5	3	146	13		2	37		
1歳	17	16	19	338	50	8	5	51		1
2歳	9	10	25	258	53	1	10	13		
3歳	4	18	48	218	58	3	10	1		
4歳	1	21	77	250	43	1	13	1		
5歳	1	8	78	197	32		17		1	
6歳		4	89	190	26		16			
7歳		4	53	193	14	2	8			
8歳		2	41	115	7		7		1	
9歳	1	3	30	113	4		6		1	
10～14歳		1	62	304	6		2		3	
15～19歳			4	69						
20～29歳		1	20	330					2	
30～39歳										
40～49歳										
50～59歳										
60～69歳										
70～79歳										
80歳以上										
合計	55	93	550	2740	310	16	96	106	8	2
先週比	-20	20	-92	-7	5	-8	-19	-19	-3	

注：小児科定点把握対象疾患の「20～29歳」は「20歳以上」と読み替える。  
眼科定点把握対象疾患のうち、「70～79歳」は「70歳以上」と読み替える。

定点種別	小児科			インフルエンザ	眼科	
	流行性耳下腺炎	不明発しん症	川崎病	インフルエンザ	急性出血性結膜炎	流行性角結膜炎
～5か月		1		14		
～11か月		3	1	89		
1歳	2	4	1	256		
2歳	4	2		318		
3歳	7			375		
4歳	12			706		
5歳	12			680		
6歳	3			699		
7歳	7			795		1
8歳	3	2		617		
9歳	1			504		
10～14歳	5			1317		
15～19歳				223		
20～29歳	1	1		416		1
30～39歳				672	1	4
40～49歳				462		2
50～59歳				182	1	
60～69歳				91		1
70～79歳				39		2
80歳以上				14		
合計	57	13	2	8469	2	11
先週比	-19	-3		-3304	2	-2

注：小児科定点把握対象疾患の「20～29歳」は「20歳以上」と読み替える。  
眼科定点把握対象疾患のうち、「70～79歳」は「70歳以上」と読み替える。

## 全数把握対象疾患 (風しん、麻しん)報告数 【年齢階級別】 2011年6週

	風しん	麻しん
0歳		
1歳		
2歳		
3歳		
4歳		
5歳		1
6歳		
7歳		
8歳		
9歳		
10～14歳		
15～19歳		
20～29歳		2
30～39歳		
40～49歳		
50～59歳		1
60～69歳		
70～79歳		
80歳以上		
合計	0	4

## 定点把握対象疾患 報告数【保健所別】 2011年6週

定点種別	小児科									
	RSウイルス 感染症	咽頭結膜熱	A群溶血性 レンサ球菌 咽頭炎	感染性 胃腸炎	水痘	手足口病	伝染性 紅斑	突発性 発しん	百日咳	ヘルパン ギーナ
千代田				12	1		2			
中央区		2	3	11						
みなと	3	5	9	54	8	1	1	3		
新宿区	4	4	14	45	3		1			
文京			8	25	4			1		
台東	1		5	59	5		1	4		
墨田区	1	2	14	26	3					
江東区	4	2	12	166	12	1	2	7		
品川区		2	11	79	9	1	3	1		
目黒区		2	2	12	4			1		
大田区	12	6	30	183	7	1	4	2		1
世田谷	2	4	23	121	19		4	3	1	
渋谷区		2	3	37			2	3		
中野区	6		5	75	8	1	2	1		
杉並		3	5	101	10	1	6	4		
池袋				18	2			1	1	
北区			3	57	3			5		
荒川区	5	4	10	66	9		3	1		
板橋区			3	63	5		9	4		
練馬区	1	1	32	139	15	2	5	1		
足立	1	6	38	160	16		3	6	2	
葛飾区		5	29	75	11	1	5	3		
江戸川	3	5	73	195	8		10	8		1
八王子市	2	3	48	200	29	2	7	5	1	
西多摩		1	2	48	13		2	1		
南多摩	1	2	12	118	12	3	1	6	2	
町田	1	4	40	145	35		1	5		
多摩立川	5	2	28	112	17		3	7		
多摩府中	3	12	36	197	20	2	7	16	1	
多摩小平		14	52	141	15		12	6		
島しょ					7			1		

東京都合計	55	93	550	2,740	310	16	96	106	8	2
-------	----	----	-----	-------	-----	----	----	-----	---	---

全数把握対象疾患  
(風しん、麻しん)報告数

【保健所別】2011年6週

定点種別	小児科			インフルエンザ	眼科	
	流行性 耳下腺炎	不明 発しん症	川崎病	インフルエ ンザ	急性出血 性結膜炎	流行性 角結膜炎
千代田				17		
中央区				65		2
みなと	3			104		
新宿区	3			131		3
文京	4			101		1
台東	1			91		
墨田区				112	1	
江東区				278		
品川区				114		
目黒区				71		1
大田区	2	1		327		
世田谷	4	1		447		
渋谷区				66		
中野区	2			113		
杉並	2			377		
池袋				134		
北区				112		
荒川区	1			143		
板橋区	1	1		143		
練馬区	3			528		
足立	1			369		
葛飾区	1	1		244		1
江戸川	2			516	1	1
八王子市	4			573		
西多摩		1		274		1
南多摩	2		1	318		
町田	2	5		598		
多摩立川	2		1	416		
多摩府中	10	1		875		1
多摩小平	6	2		742		
島しょ	1			70		

東京都合計	57	13	2	8,469	2	11
-------	----	----	---	-------	---	----

	風しん	麻しん
千代田		
中央区		
みなと		
新宿区		
文京		
台東		
墨田区		
江東区		
品川区		
目黒区		
大田区		
世田谷		
渋谷区		
中野区		
杉並		
池袋		
北区		
荒川区		
板橋区		
練馬区		
足立		1
葛飾区		
江戸川		2
八王子市		
西多摩		
南多摩		
町田		
多摩立川		
多摩府中		1
多摩小平		
島しょ		

東京都合計	0	4
-------	---	---

## 定点把握対象疾患 報告数【保健所別・定点当たり】 2011年6週

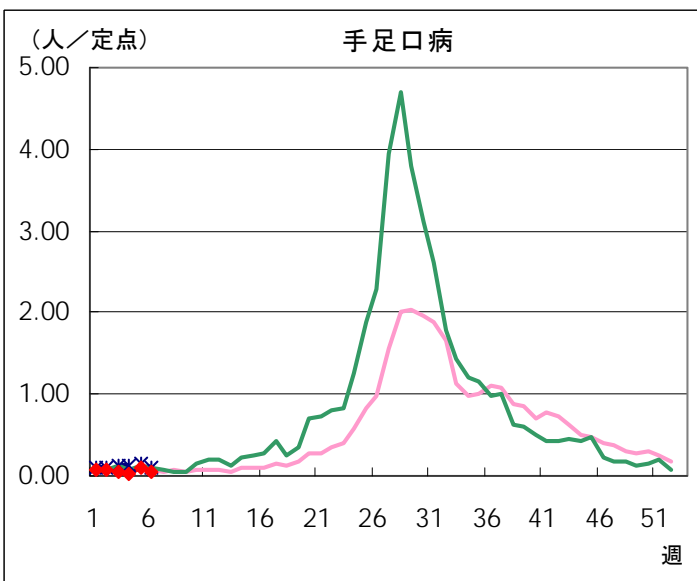
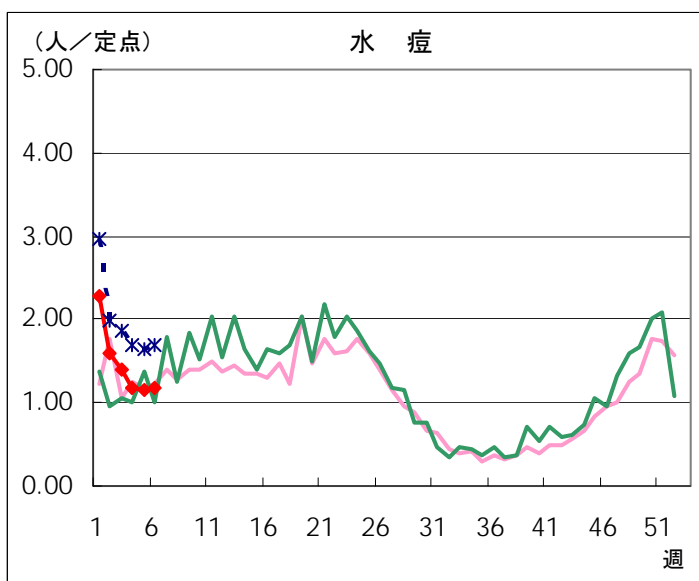
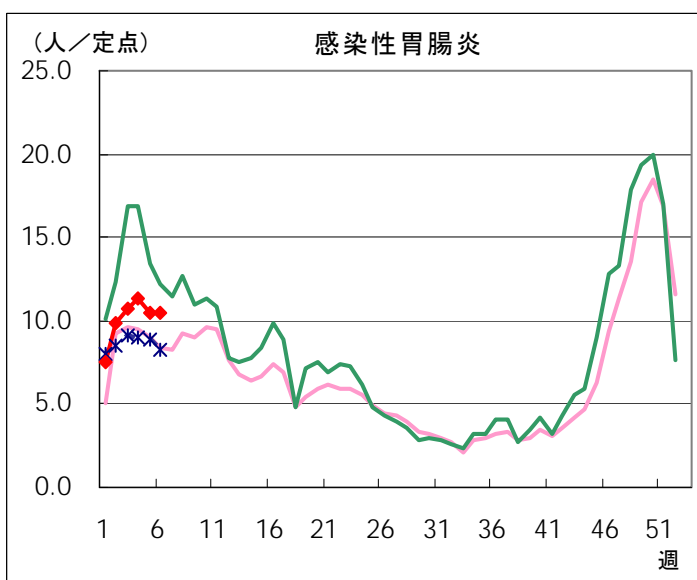
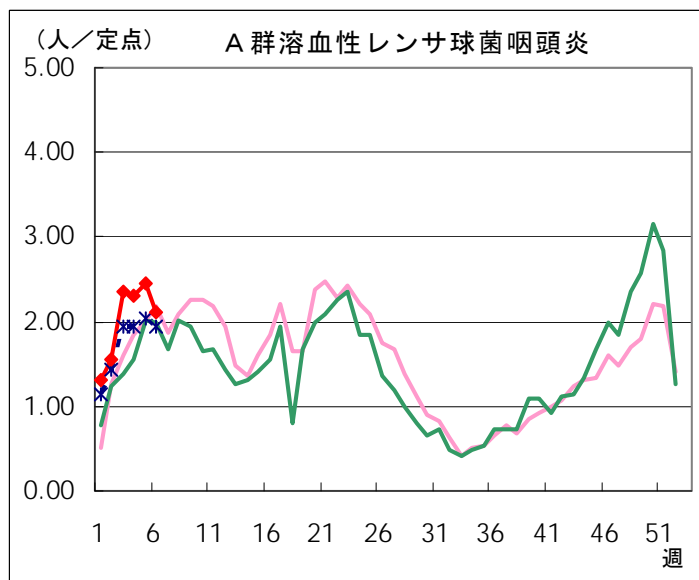
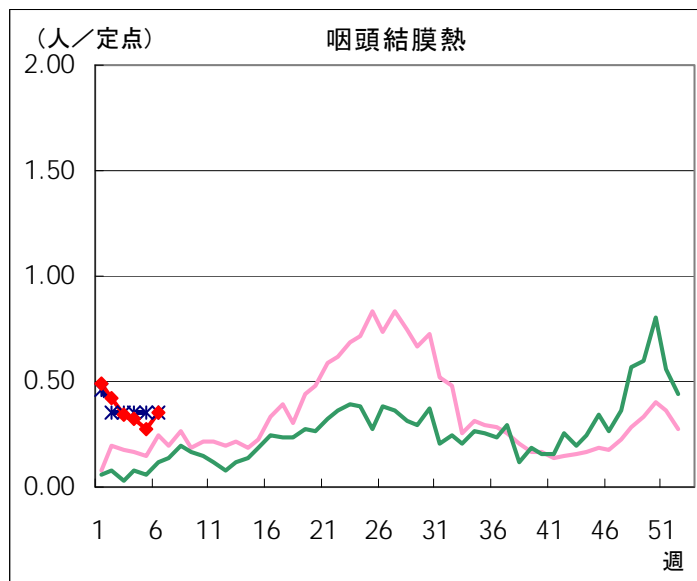
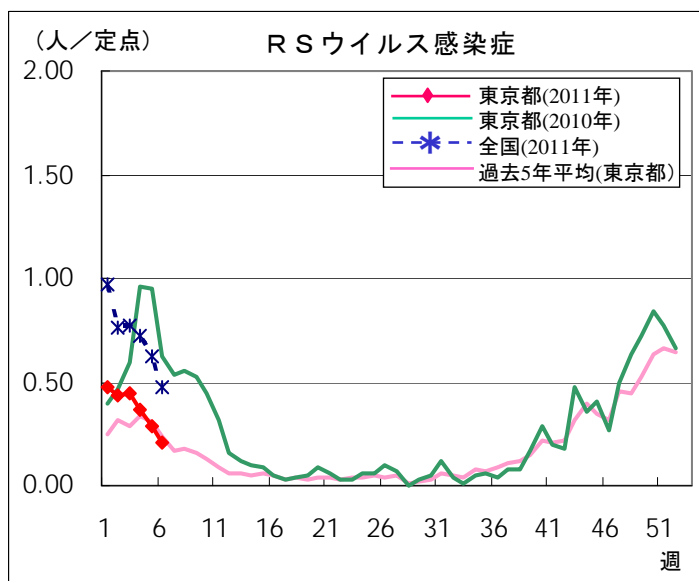
定点種別	小児科									
	RS ウイルス 感染症	咽頭 結膜熱	A群溶血性 レンサ球菌 咽頭炎	感染性 胃腸炎	水痘	手足口病	伝染性 紅斑	突発性 発しん	百日咳	ヘルパン ギーナ
千代田				4.00	0.33		0.67			
中央区		0.67	1.00	3.67						
みなと	0.60	1.00	1.80	10.80	1.60	0.20	0.20	0.60		
新宿区	0.50	0.50	1.75	5.63	0.38		0.13			
文京			2.00	6.25	1.00			0.25		
台東	0.25		1.25	14.75	1.25		0.25	1.00		
墨田区	0.20	0.40	2.80	5.20	0.60					
江東区	0.44	0.22	1.33	18.44	1.33	0.11	0.22	0.78		
品川区		0.25	1.38	9.88	1.13	0.13	0.38	0.13		
目黒区		0.40	0.40	2.40	0.80			0.20		
大田区	0.92	0.46	2.31	14.08	0.54	0.08	0.31	0.15		0.08
世田谷	0.13	0.25	1.44	7.56	1.19		0.25	0.19	0.06	
渋谷区		0.50	0.75	9.25			0.50	0.75		
中野区	0.86		0.71	10.71	1.14	0.14	0.29	0.14		
杉並		0.30	0.50	10.10	1.00	0.10	0.60	0.40		
池袋				3.60	0.40			0.20	0.20	
北区			0.43	8.14	0.43			0.71		
荒川区	1.25	1.00	2.50	16.50	2.25		0.75	0.25		
板橋区			0.30	6.30	0.50		0.90	0.40		
練馬区	0.08	0.08	2.46	10.69	1.15	0.15	0.38	0.08		
足立	0.08	0.46	2.92	12.31	1.23		0.23	0.46	0.15	
葛飾区		0.63	3.63	9.38	1.38	0.13	0.63	0.38		
江戸川	0.25	0.42	6.08	16.25	0.67		0.83	0.67		0.08
八王子市	0.18	0.27	4.36	18.18	2.64	0.18	0.64	0.45	0.09	
西多摩		0.13	0.25	6.00	1.63		0.25	0.13		
南多摩	0.11	0.22	1.33	13.11	1.33	0.33	0.11	0.67	0.22	
町田	0.13	0.50	5.00	18.13	4.38		0.13	0.63		
多摩立川	0.36	0.14	2.00	8.00	1.21		0.21	0.50		
多摩府中	0.16	0.63	1.89	10.37	1.05	0.11	0.37	0.84	0.05	
多摩小平		0.93	3.47	9.40	1.00		0.80	0.40		
島しょ					7.00			1.00		
東京都	0.21	0.36	2.11	10.50	1.19	0.06	0.37	0.41	0.03	0.01

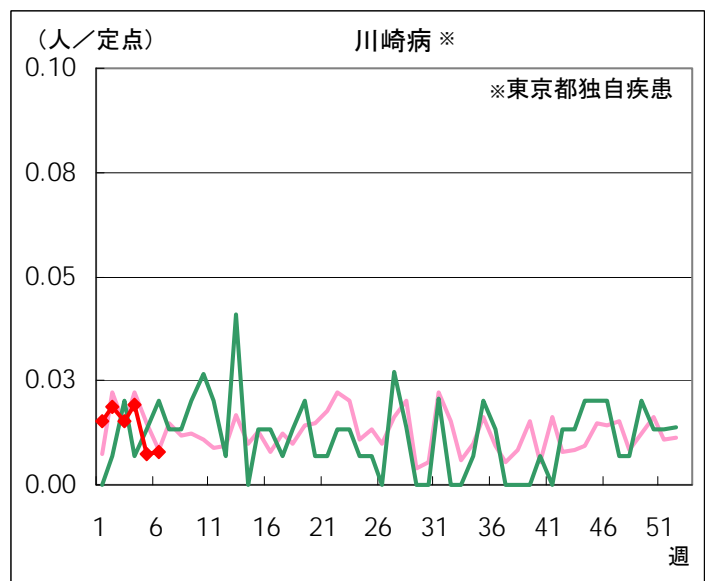
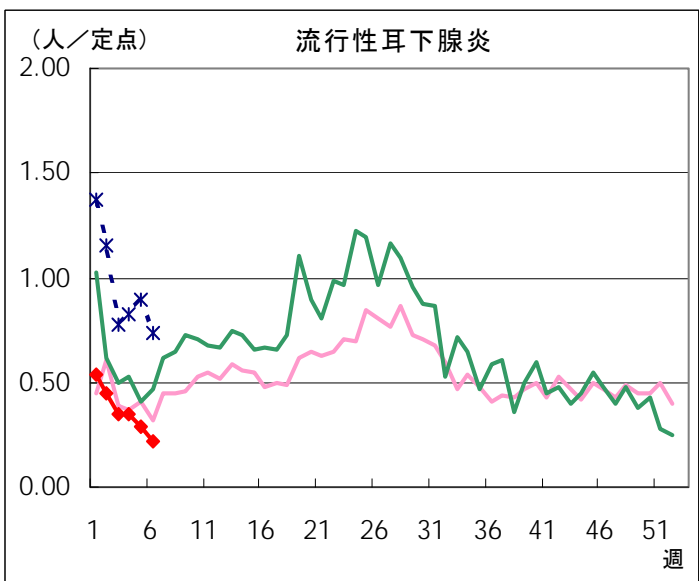
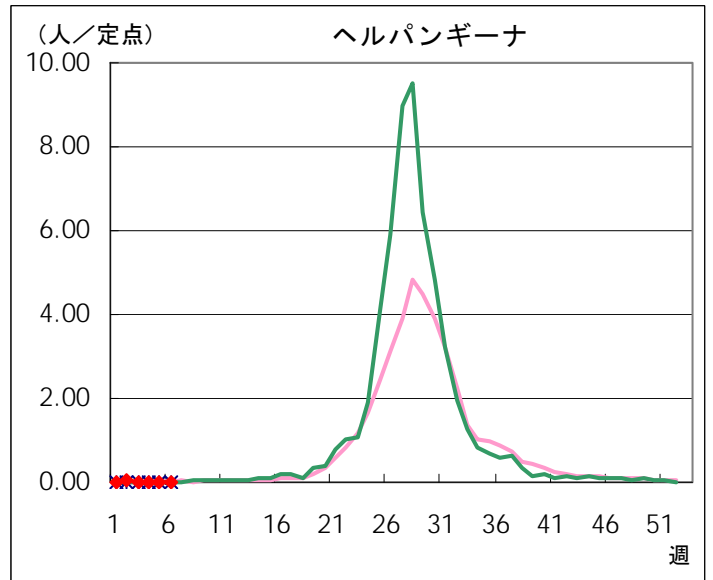
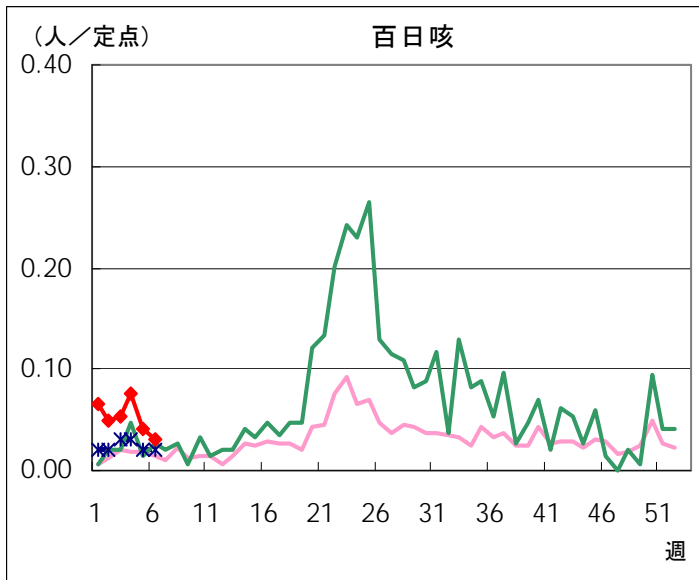
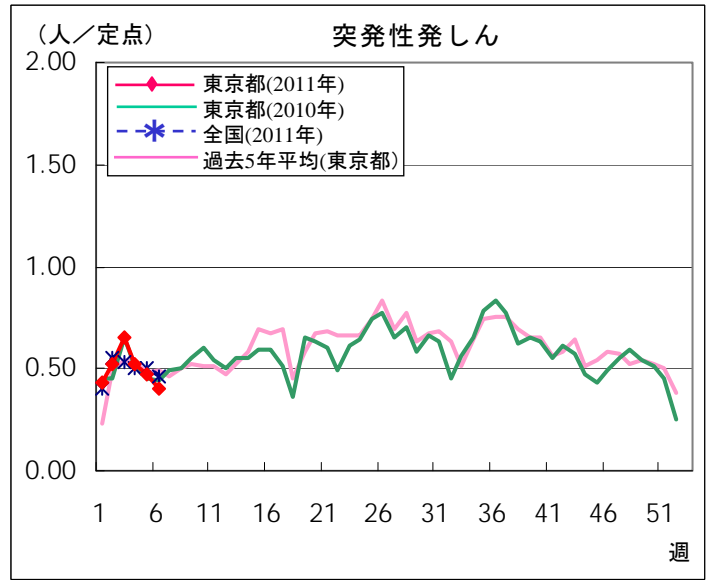
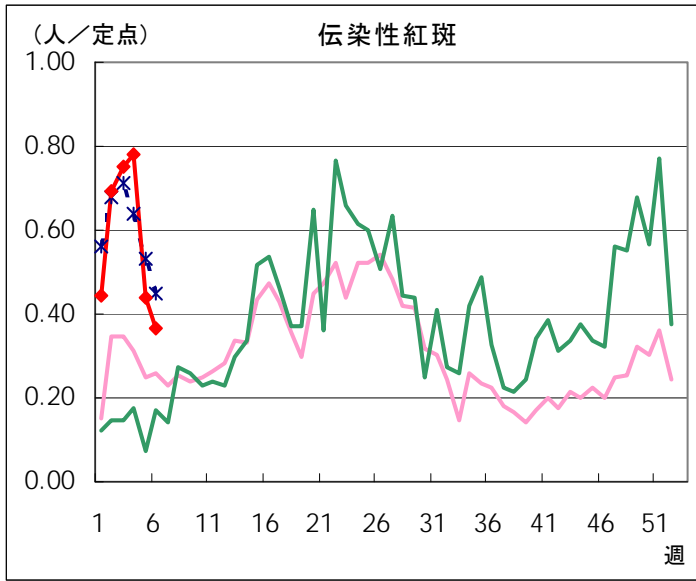


定点種別	小児科			インフルエンザ	眼科	
	流行性 耳下腺炎	不明 発しん症	川崎病	インフルエ ンザ	急性出血 性結膜炎	流行性 角結膜炎
千代田				4.25		
中央区				13.00		2.00
みなと	0.60			13.00		
新宿区	0.38			10.92		1.50
文京	1.00			14.43		1.00
台東	0.25			13.00		
墨田区				14.00	1.00	
江東区				19.86		
品川区				9.50		
目黒区				8.88		1.00
大田区	0.15	0.08		15.57		
世田谷	0.25	0.06		17.88		
渋谷区				9.43		
中野区	0.29			10.27		
杉並	0.20			23.56		
池袋				16.75		
北区				10.18		
荒川区	0.25			20.43		
板橋区	0.10	0.10		8.94		
練馬区	0.23			25.14		
足立	0.08			18.45		
葛飾区	0.13	0.13		18.77		1.00
江戸川	0.17			27.16	0.50	0.50
八王子市	0.36			31.83		
西多摩		0.13		19.57		1.00
南多摩	0.22		0.11	22.71		
町田	0.25	0.63		46.00		
多摩立川	0.14		0.07	19.81		
多摩府中	0.53	0.05		28.23		0.50
多摩小平	0.40	0.13		32.26		
島しょ	1.00			35.00		
東京都	0.22	0.05	0.01	20.36	0.05	0.29

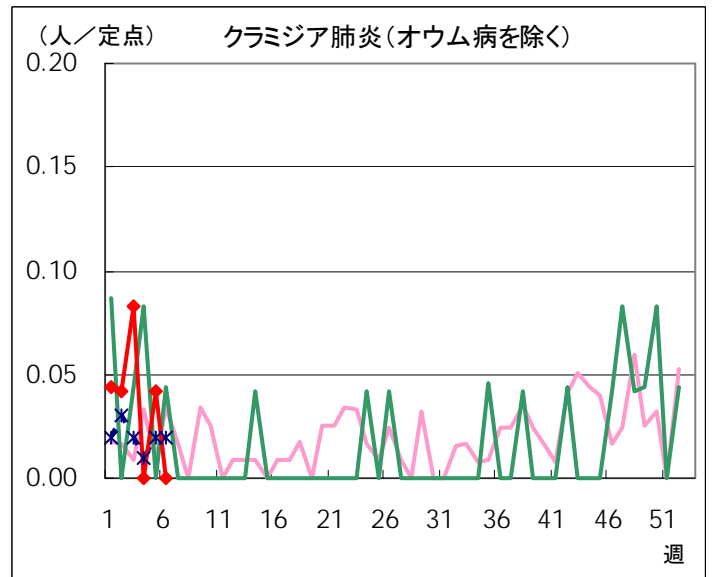
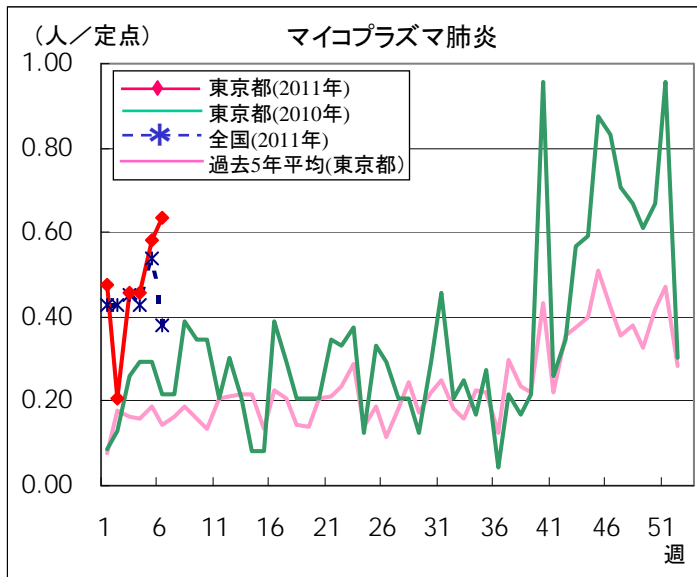
# 定点把握対象疾患 報告数【週別発生状況】 2011年6週現在

## ◆ 小児科定点

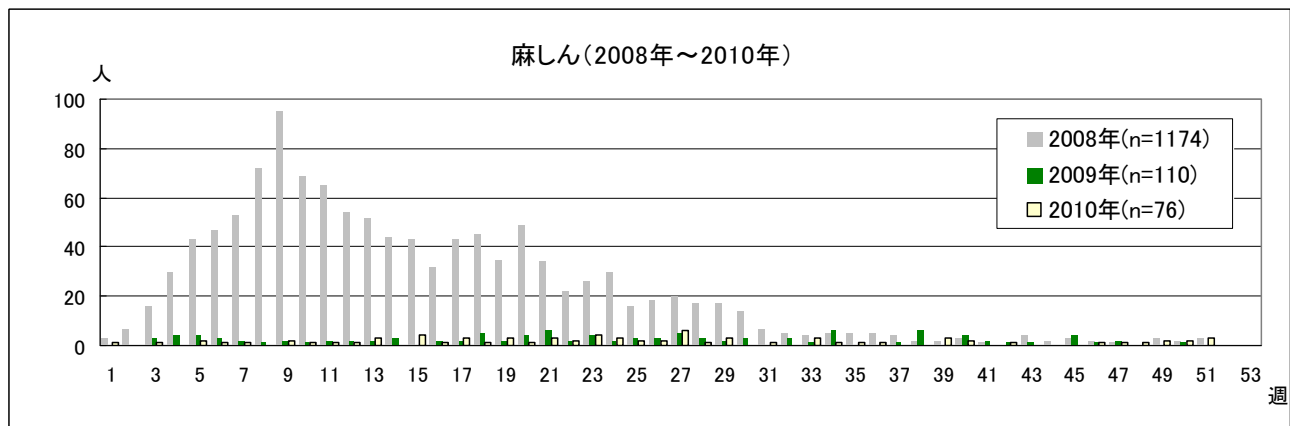
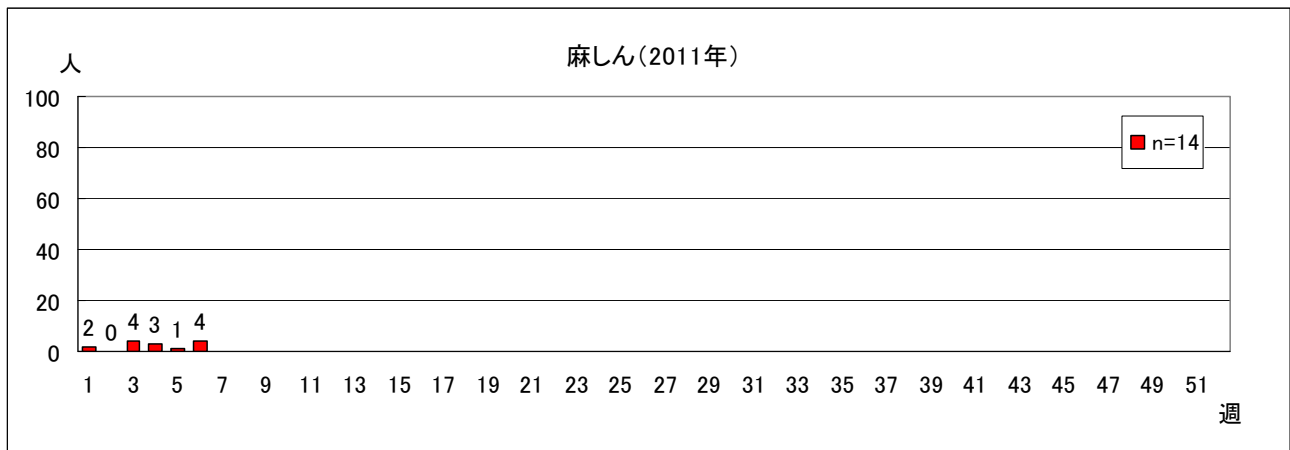








全数把握対象疾患 報告数【週別保健所受理状況】 2011年6週現在



## 定点医療機関からのインフルエンザに関するコメント

各定点医療機関からいただきました、インフルエンザ迅速診断結果とコメントを下表にまとめました。

管轄保健所名	インフルエンザ 迅速診断結果		医療機関数*	備 考 (カッコ内は型記載なし)
	A	B		
みなと	19	48	4	(6)
新宿区	21	2	4	(7)
文京		12	1	(10)
台東	21	54	5	(15)
江東区	112	75	12	(66)
品川区	29	9	6	(30)
目黒区	60	2	6	(5)
大田区	46	6	7	(61)
世田谷	35	15	7	(65)、臨床診断 2名
渋谷区	20	3	3	
中野区	81	21	10	臨床診断 11名
池袋	22	12	3	(18)
北区	56	6	6	(18)
荒川区	24	21	3	(49)
板橋区	4		1	
足立	7	1	2	(32)
西多摩	149	2	5	
南多摩	169	24	10	(45)、A・B同時陽性 1名、臨床診断 15名
町田	137	13	6	(112)
多摩立川	106	22	7	(51)
多摩府中	150	66	11	(103)
多摩小平	185	96	12	(100)
島しょ	68	1	1	
合 計	1,521	511	132	

\* 迅速診断結果をご報告いただいた医療機関数

- コメント
- ・インフルBが出始めた。
  - ・急速に収束しそうです。B型も散見します。
  - ・2/7よりインフルエンザAがブレイクです。
  - ・1/17にA型インフルエンザに感染し、2/7はA型・B型同時感染の患者がいました。

## 定点(病原体)医療機関から搬入された検体の検査情報

◇病原体検出状況(インフルエンザウイルスを除く)

\*原則として検体採取日の順に掲載しています。

検体採取日	臨床診断名	患者年齢	検査試料	検出病原体	検査法
1/19	百日咳	1M	咽頭拭い液	メチシリン感受性黄色ブドウ球菌 (コアグラーゼ: V型) 感受性は①参照	菌型 分離同定 薬剤感受性
2/3	急性上気道炎	9M	咽頭拭い液	RSウイルス	遺伝子
2/1	気管支炎	11M	鼻汁	RSウイルス	
2/27	川崎病	1	咽頭拭い液	ライノウイルス	
1/30	ウイルス感染症	1	鼻汁	アデノウイルス、RSウイルス	
1/27	伝染性紅斑	1	咽頭拭い液	パルボウイルス ヒトヘルペスウイルス 6型	
2/2	突発性発しん	1	咽頭拭い液	ヒトヘルペスウイルス 6型	
2/3	インフルエンザ	1	咽頭拭い液	アデノウイルス 新型インフルエンザウイルス ※	
1/29	咽頭炎・発しん	6	咽頭拭い液	パルボウイルス	
1/28	伝染性紅斑	9	咽頭拭い液	パルボウイルス	
2/27	上気道炎	記載なし	咽頭拭い液	ライノウイルス	

※: 下記「遺伝子検査法によるインフルエンザの亜型」の集計数に含まれる

薬剤感受性検査結果 : メチシリン感受性黄色ブドウ球菌

参照番号	CEZ	CTX	IPM	EM	CAM	GM	VCM	MINO	OFLX	ABPC	MPIPC
	セファゾリン	セフトキシム	イミペネム	エリスロマイシン	クラリスロマイシン	ゲンタマイシン	バンコマイシン	ミノサイクリン	オフロキサシン	アンピシリン	オキサシリン
①	s	s	s	I	s	R	s	s	R	R	s

s: 感性(感受性), I: 中等度, R: 耐性

◇遺伝子検査法によるインフルエンザウイルスの亜型

検出件数	インフルエンザウイルス			
	AH1型	AH3型	B型	AH1pdm(新型*)
5週	0	11	5	33
2010-2011年 シーズン累計**	0	106	18	164

\* : 新型インフルエンザ(pandemic H1N1 2009)

\*\* : 2010-2011シーズンの開始は第36週(2010年9月6日~9月12日)

病原体検査情報【検出病原体別・週別】

検出病原体		2010年 - 2011年							
		50週	51週	52週	1週	2週	3週	4週	5週
ウイルス	アデノウイルス	11	2		2	6	1	1	3
	ライノウイルス	7	5	1	2	2		1	2
	ポリオウイルス								
	コクサッキーウイルスA群								
	コクサッキーウイルスB群								
	エコーウイルス								
	エンテロウイルス71								
	その他のエンテロウイルス	2	2	1	1	5	5	1	
	単純ヘルペスウイルス				1				1
	水痘・帯状疱疹ウイルス								
	ヘルペスウイルス6/7		1	1	2	4	5	6	2
	EBウイルス	1			1	2			1
	サイトメガロウイルス						1	1	
	ムンプスウイルス		1	1		1	1		
	麻疹ウイルス					1			
	風疹ウイルス								
	パルボウイルスB19	3	1					3	3
	RSウイルス	15	5		10		7	5	3
	ノロウイルス	6	2			2	1	2	
	ロタウイルス								
インフルエンザウイルスAH1									
インフルエンザウイルスAH3	4	11	4	11	7	12	12	11	
インフルエンザウイルスB		1	1		1	1	6	5	
新型インフルエンザウイルスAH1pdm	7	7	7	17	34	30	13	33	
デングウイルス(抗体を含む)									
その他のウイルス									
細菌	カンピロバクター								
	サルモネラ								
	腸管出血性大腸菌								
	その他の腸管系病原菌								
	溶血性レンサ球菌						9		
	百日咳	2						2	
	マイコプラズマ	1				1			
	その他の細菌	2				1			1
その他の病原体									



病原体検査情報【検出病原体別・臨床診断名別】

2010年50週～2011年5週

臨床診断名 検出病原体	インフルエンザ	上気道炎	下気道炎	感染性胃腸炎	無菌性髄膜炎	咽頭結膜熱	A群溶連菌咽頭炎	流行性角結膜炎	ヘルパンギーナ	手足口病	伝染性紅斑	不明発しん症	流行性耳下腺炎	水痘	麻疹	風しん	その他	
搬入検体数	256	36	86	26	15	2		4		1	6	17	7	2			115	
ウイルス	アデノウイルス	3	6	6	2		1	3				2					3	
	ライノウイルス	5	3	6	1							2					3	
	ポリオウイルス																	
	コクサッキーウイルスA群																	
	コクサッキーウイルスB群																	
	エコーウイルス																	
	エンテロウイルス71																	
	その他のエンテロウイルス			3	2	2				1		4						5
	単純ヘルペスウイルス		1															1
	水痘・帯状疱疹しんウイルス																	
	ヘルペスウイルス6/7		1			1					1	6						12
	EBウイルス		1											2				2
	サイトメガロウイルス												1					1
	ムンプスウイルス													4				
	麻疹しんウイルス												1					
	風しんウイルス																	
	パルボウイルスB19											6	2					2
	RSウイルス		6	35			1											3
	ノロウイルス				13													
	ロタウイルス																	
インフルエンザウイルスAH1																		
インフルエンザウイルスAH3	69	1	2															
インフルエンザウイルスB	12		1														2	
新型インフルエンザウイルスAH1pdm	147											1						
デングウイルス(抗体を含む)																		
その他のウイルス																		
細菌	カンピロバクター																	
	サルモネラ																	
	腸管出血性大腸菌																	
	その他の腸管系病原菌																	
	溶血性レンサ球菌		9															
	百日咳			4														
	マイコプラズマ			2														
	その他の細菌			4														
その他の病原体																		