

---

INFECTIOUS DISEASES WEEKLY REPORT

TOKYO **IDWR**

東京都感染症情報センター

---

# 東京都感染症週報

2011年第12週  
(3月21日～3月27日)

\* 2011年3月30日現在の情報により作成しています。  
最新のデータは「Web版感染症発生動向」をご覧ください。  
<http://survey.tokyo-eiken.go.jp/>

平成23(2011)年3月31日発行

編集・発行

東京都健康安全研究センター疫学情報室

電話：03-3363-3213(直通)

FAX：03-5332-7365

e-mail：idsc@tokyo-eiken.go.jp

---

## 全数把握対象疾患 報告数 2011年12週

分類	対象疾患	東京都(保健所受理週)					全国(診断週)	
		9週	10週	11週	12週	年累計	12週	年累計
一 類	エボラ出血熱							
	クリミア・コンゴ出血熱							
	痘そう							
	南米出血熱							
	ペスト							
	マールブルグ病							
	ラッサ熱							
二 類	急性灰白髄炎							
	結核	74	68	64	46	918	286	5,755
	ジフテリア							
	重症急性呼吸器症候群 *1							
	鳥インフルエンザ (H5N1)							
三 類	コレラ						1	1
	細菌性赤痢	3	1		2	11	1	56
	腸管出血性大腸菌感染症	3	2	2	2	17	8	174
	腸チフス							2
	パラチフス		1			5	1	8
四 類	E型肝炎					4	1	15
	ウエストナイル熱							
	A型肝炎		3	2		11	4	91
	エキノコックス症					1		7
	黄熱							
	オウム病				1	1	1	4
	オムスク出血熱							
	回帰熱							
	キャサナル森林病							
	Q熱							
	狂犬病							
	コクシジオイデス症					2		2
	サル痘							
	腎症候性出血熱							
	西部ウマ脳炎							
	ダニ媒介脳炎							
	炭疽							
	チクングニア熱							3
	つつが虫病					6	2	40
	デング熱	1		1		7		27
	東部ウマ脳炎							
	鳥インフルエンザ (H5N1を除く)							
	ニバウイルス感染症							
	日本紅斑熱							
	日本脳炎					1		1
	ハンタウイルス肺症候群							
	Bウイルス病							
	鼻疽							
	ブルセラ症							
	ベネズエラウマ脳炎							
	ヘンドラウイルス感染症							
	発しんチフス							
	ボツリヌス症							2
マラリア			1	2	4	2	10	
野兔病								
ライム病								
リッサウイルス感染症								
リフトバレー熱								
類鼻疽								
レジオネラ症	1		1	1	9	4	112	
レプトスピラ症				1	2		2	
ロッキー山紅斑熱								

分類	対象疾患	東京都(保健所受理週)					全国(診断週)	
		9週	10週	11週	12週	年累計	12週	年累計
五類 (全数届出)	アメーバ赤痢	8	2	5	3	39	4	160
	ウイルス性肝炎 (A型・E型を除く)	1			1	7	1	53
	急性脳炎 *2					6	4	88
	クリプトスポリジウム症					1		2
	クロイツフェルト・ヤコブ病	2				5	1	24
	劇症型溶血性レンサ球菌感染症		2	1		11	1	56
	後天性免疫不全症候群	9	10	4	5	106	8	298
	ジアルジア症					3		15
	髄膜炎菌性髄膜炎							1
	先天性風しん症候群							
	梅毒	4	5	4	2	44	8	145
	破傷風		1			1	2	11
	バンコマイシン耐性黄色ブドウ球菌感染症							
	バンコマイシン耐性腸球菌感染症							12
	風しん		1			2	1	35
麻しん	1	2	2	1	21	5	89	
新型※	新型インフルエンザ *3	—	—	—	—	—	—	—
2011/3/30集計								

\*1 病原体がコロナウイルス属SARSコロナウイルスであるものに限る。

\*2 ウエストナイル脳炎、西部ウマ脳炎、ダニ媒介性脳炎、東部ウマ脳炎、日本脳炎、ベネズエラウマ脳炎及びリフトバレー熱を除く。

※ 新型インフルエンザ等感染症

\*3 2009年4月28日に指定された。現時点では届出不要。

### (全数把握対象疾患のコメント)

#### 〈二類感染症〉

**結核 46件** 肺結核30件、その他の結核16件で、推定感染地は全て国内、年齢は10歳未満1件、10歳代2件、20歳代4件、30歳代4件、40歳代6件、50歳代4件、60歳代11件、70歳代3件、80歳代9件、90歳以上2件であった。

#### 〈三類感染症〉

**細菌性赤痢 2件** 菌種はソンネ1件、不明1件。推定感染地は国内1件、インド1件で、推定感染経路は飲食物による経口感染1件、その他(不明)1件であった。

**腸管出血性大腸菌感染症 2件** 患者1件、無症状病原体保有者1件。血清型・毒素型はO157(VT2)1件、血清型不明(VT2)1件、年齢は30歳代1件、40歳代1件であった。

#### 〈四類感染症〉

**オウム病 1件** 推定感染地は国内、セキセイインコからの感染が疑われている。

**マラリア 2件** どちらも熱帯熱マラリアで、推定感染地はナイジェリア1件、ハイチ1件である。

**レジオネラ症 1件** 肺炎型で、年齢は80歳代。推定感染地は国内で、感染経路はその他(不明)である。

**レプトスピラ症 1件** 推定感染地は神奈川県で、ネズミからの感染が疑われている。

#### 〈五類感染症〉

**アメーバ赤痢 3件** 腸管アメーバ症2件、腸管外アメーバ症1件。推定感染地は全て国内で、推定感染経路は飲食物による経口感染1件、性的接触(異性間)1件、その他(不明)1件であった。

**ウイルス性肝炎 1件** B型で、推定感染地は国内、推定感染経路は性的接触(同性間)であった。

**後天性免疫不全症候群 5件** 全て無症候キャリア。年齢は20歳代3件、30歳代1件、50歳代1件である。推定感染地は国内4件、ミャンマー1件、推定感染経路は性的接触(同性間)4件、輸血(ミャンマー)1件であった。

**梅毒 2件** 早期顕症梅毒Ⅱ期1件、無症候1件。全て推定感染地は国内、推定感染経路は性的接触(同性間)であった。

**麻しん 1件** 麻しん(検査診断例)、年齢は10歳代、麻しん含有ワクチン接種歴は2回であった。

※第9週該当分として、五類 後天性免疫不全症候群 1件(AIDS)の追加報告があった。

## 定点把握対象疾患 報告数 2011年12週

定点種別	対象疾患	2011年					報告 医療 機関数	定点 医療 機関数
		9週	10週	11週	12週	定点あたり		
小児科	RSウイルス感染症	42	29	22	16	0.06	260	264
	咽頭結膜熱	100	81	73	63	0.24		
	A群溶血性レンサ球菌咽頭炎	727	724	524	443	1.70		
	感染性胃腸炎	2,586	2,626	2,110	1,347	5.18		
	水痘	291	312	306	279	1.07		
	手足口病	15	13	10	5	0.02		
	伝染性紅斑	150	135	107	85	0.33		
	突発性発しん	140	129	124	105	0.40		
	百日咳	3	2	2	12	0.05		
	ヘルパンギーナ	3	5	2	2	0.01		
	流行性耳下腺炎	74	63	66	83	0.32		
	不明発しん症(注1)	11	12	16	13	0.05		
	川崎病(注1)	1	3	6	2	0.01		
インフルエンザ	インフルエンザ(注2)	5,602	6,730	6,316	4,034	9.74	414	419
眼科	急性出血性結膜炎	0	1	1	1	0.03	37	39
	流行性角結膜炎	10	10	14	11	0.30		
基幹	細菌性髄膜炎(注3)	0	0	1	0	0.00	24	25
	無菌性髄膜炎	1	0	1	0	0.00		
	マイコプラズマ肺炎	10	15	10	8	0.33		
	クラミジア肺炎(オウム病を除く)	2	1	0	0	0.00		
2011/3/30集計								

(注1) 不明発しん症、川崎病 は東京都が独自に指定する疾患である。

(注2) 鳥インフルエンザを除く。

(注3) 髄膜炎菌性髄膜炎を除く。

### (定点把握対象疾患のコメント)

- ・伝染性紅斑の定点当たり報告数は微減した。しかし、過去5年平均と比較して高い値で推移している。
- ・インフルエンザの定点当たり報告数は減少した。しかし、現在は警報が出ている状況であり、注意が必要である。
- ・マイコプラズマ肺炎の定点当たり報告数微減した。しかし、過去5年平均の同時期と比較して多い。

### (定点医療機関からのコメント)

世田谷保健所管内定点医療機関

- ・感染性胃腸炎: ロタウイルス陽性 8名。

荒川区保健所管内定点医療機関

- ・感染性胃腸炎: カンピロバクター属菌陽性 2名、病原性大腸菌O1・O7・O8・O153陽性 各1名。

板橋区保健所管内定点医療機関

- ・感染性胃腸炎: 病原性大腸菌O6・O107陽性 各1名。

多摩立川保健所管内定点医療機関

- ・感染性胃腸炎: ロタウイルス陽性 5名。

※ インフルエンザの迅速診断結果及びコメントは13頁にまとめて記載しました。

## 定点把握対象疾患 報告数【年齢階級別】 2011年12週

定点種別	小児科									
	RSウイルス感染症	咽頭結膜熱	A群溶血性レンサ球菌咽頭炎	感染性胃腸炎	水痘	手足口病	伝染性紅斑	突発性発しん	百日咳	ヘルパンギーナ
～5か月	3	1		11				2		
～11か月	6	5	3	83	11			37	3	
1歳	3	7	14	215	29	4	2	58		
2歳	3	5	25	165	55	1	6	8	2	
3歳	1	11	50	139	45		7		1	
4歳		14	48	116	52		9			
5歳		10	45	96	26		13			1
6歳		4	66	94	21		16			
7歳		2	42	68	12		10			
8歳		3	36	58	6		7			
9歳			24	40	8		8			1
10～14歳			58	115	9		3		1	
15～19歳			4	19	1				2	
20～29歳		1	28	128	4		4		3	
30～39歳										
40～49歳										
50～59歳										
60～69歳										
70～79歳										
80歳以上										
合計	16	63	443	1347	279	5	85	105	12	2
先週比	-6	-10	-81	-763	-27	-5	-22	-19	10	

注:小児科定点把握対象疾患の「20～29歳」は「20歳以上」と読み替える。  
眼科定点把握対象疾患のうち、「70～79歳」は「70歳以上」と読み替える。

定点種別	小児科			インフルエンザ	眼科	
	流行性耳下腺炎	不明発しん症	川崎病	インフルエンザ	急性出血性結膜炎	流行性角結膜炎
～5か月				7		1
～11か月		4		37		
1歳	3	2	1	84		
2歳	4	3		130		
3歳	10	2		196		
4歳	22		1	269		
5歳	12			311		
6歳	11			358		
7歳	6			491		
8歳	8			386		
9歳	1	1		354		
10～14歳	3	1		854		
15～19歳	1			114		
20～29歳	2			81	1	1
30～39歳				159		3
40～49歳				146		4
50～59歳				24		
60～69歳				24		1
70～79歳				6		1
80歳以上				3		
合計	83	13	2	4034	1	11
先週比	17	-3	-4	-2282		-3

注:小児科定点把握対象疾患の「20～29歳」は「20歳以上」と読み替える。  
眼科定点把握対象疾患のうち、「70～79歳」は「70歳以上」と読み替える。

### 全数把握対象疾患 (風しん、麻しん)報告数

【年齢階級別】 2011年12週

	風しん	麻しん
0歳		
1歳		
2歳		
3歳		
4歳		
5歳		
6歳		
7歳		
8歳		
9歳		
10～14歳		
15～19歳		1
20～29歳		
30～39歳		
40～49歳		
50～59歳		
60～69歳		
70～79歳		
80歳以上		
合計	0	1

## 定点把握対象疾患 報告数【保健所別】 2011年12週

定点種別	小児科									
	RSウイルス 感染症	咽頭結膜熱	A群溶血性 レンサ球菌 咽頭炎	感染性 胃腸炎	水痘	手足口病	伝染性 紅斑	突発性 発しん	百日咳	ヘルパン ギーナ
千代田			3	5	2			1	1	
中央区			2		1		1	1		
みなと		1	5	26	10	1	1	3		
新宿区	1	1	5	17	8		1	1		
文京			1	5	3			3		
台東			11	24	4		1	3		
墨田区		1	9	17	5	1	3	1		1
江東区	1		13	75	19		1	4		
品川区		1	12	34	13	1	4	4		
目黒区			3	21	5		1	2		
大田区	2	1	23	100	6		15	4	1	1
世田谷	2	4	21	87	19		8	9		
渋谷区			2	17	1		1	1		
中野区			4	48	4			3		
杉並			2	60	2	1		2		
池袋				5	1					
北区			3	23	7		1	2		
荒川区	1	5	8	29	6			2		
板橋区	1		11	28	3		2	2		
練馬区		4	24	68	22		4	3	6	
足立		2	29	105	17		3	5	3	
葛飾区			9	44	3		1	1		
江戸川	1	4	29	80	8	1	4	5		
八王子市		1	41	90	22		4	10		
町田	2		39	50	19		1	4		
西多摩		1	2	21	10		2	1	1	
南多摩	1	2	21	49	20			2		
多摩立川	2	3	11	77	8		7	3		
多摩府中	1	10	36	82	14		5	9		
多摩小平	1	22	64	60	16		14	14		
島しょ					1					
東京都合計	16	63	443	1,347	279	5	85	105	12	2

全数把握対象疾患  
(風しん、麻しん)報告数

【保健所別】 2011年12週

定点種別	小児科			インフルエンザ	眼科	
	流行性 耳下腺炎	不明 発しん症	川崎病	インフル エンザ	急性出血 性結膜炎	流行性 角結膜炎
千代田		1		16		
中央区				21		2
みなの		1	1	51		
新宿区	2			53		
文京				13		
台東				33		
墨田区				70		
江東区	4			154		
品川区	1	1		64		
目黒区				33		
大田区	5			219		
世田谷	3	1		232		1
渋谷区				31		
中野区				64		1
杉並				134		
池袋	1			27		
北区				73		
荒川区	1			69		
板橋区	2	2		40		
練馬区	3			135		2
足立	1			326	1	
葛飾区	1			197		
江戸川	3	1		301		
八王子市	3			387		
町田	3	3		216		
西多摩	3	1		48		
南多摩	3		1	228		
多摩立川	13			140		
多摩府中	10	1		405		1
多摩小平	20	1		229		4
島しょ	1			25		

東京都合計	83	13	2	4,034	1	11
-------	----	----	---	-------	---	----

	風しん	麻しん
千代田		
中央区		
みなの		
新宿区		
文京		
台東		
墨田区		
江東区		
品川区		
目黒区		
大田区		
世田谷		
渋谷区		
中野区		
杉並		
池袋		
北区		
荒川区		
板橋区		1
練馬区		
足立		
葛飾区		
江戸川		
八王子市		
町田		
西多摩		
南多摩		
多摩立川		
多摩府中		
多摩小平		
島しょ		

東京都合計	0	1
-------	---	---

## 定点把握対象疾患 報告数【保健所別・定点当たり】 2011年12週

定点種別	小児科									
	RS ウイルス 感染症	咽頭 結膜熱	A群溶血性 レンサ球菌 咽頭炎	感染性 胃腸炎	水痘	手足口病	伝染性 紅斑	突発性 発しん	百日咳	ヘルパン ギーナ
千代田			1.00	1.67	0.67			0.33	0.33	
中央区			0.67		0.33		0.33	0.33		
みなと		0.17	0.83	4.33	1.67	0.17	0.17	0.50		
新宿区	0.13	0.13	0.63	2.13	1.00		0.13	0.13		
文京			0.33	1.67	1.00			1.00		
台東			2.75	6.00	1.00		0.25	0.75		
墨田区		0.20	1.80	3.40	1.00	0.20	0.60	0.20		0.20
江東区	0.11		1.44	8.33	2.11		0.11	0.44		
品川区		0.13	1.50	4.25	1.63	0.13	0.50	0.50		
目黒区			0.60	4.20	1.00		0.20	0.40		
大田区	0.17	0.08	1.92	8.33	0.50		1.25	0.33	0.08	0.08
世田谷	0.13	0.25	1.31	5.44	1.19		0.50	0.56		
渋谷区			0.50	4.25	0.25		0.25	0.25		
中野区			0.57	6.86	0.57			0.43		
杉並			0.20	6.00	0.20	0.10		0.20		
池袋				1.25	0.25					
北区			0.43	3.29	1.00		0.14	0.29		
荒川区	0.25	1.25	2.00	7.25	1.50			0.50		
板橋区	0.11		1.22	3.11	0.33		0.22	0.22		
練馬区		0.31	1.85	5.23	1.69		0.31	0.23	0.46	
足立		0.15	2.23	8.08	1.31		0.23	0.38	0.23	
葛飾区			1.13	5.50	0.38		0.13	0.13		
江戸川	0.08	0.33	2.42	6.67	0.67	0.08	0.33	0.42		
八王子市		0.09	3.73	8.18	2.00		0.36	0.91		
町田	0.25		4.88	6.25	2.38		0.13	0.50		
西多摩		0.13	0.25	2.63	1.25		0.25	0.13	0.13	
南多摩	0.11	0.22	2.33	5.44	2.22			0.22		
多摩立川	0.14	0.21	0.79	5.50	0.57		0.50	0.21		
多摩府中	0.05	0.48	1.71	3.90	0.67		0.24	0.43		
多摩小平	0.07	1.47	4.27	4.00	1.07		0.93	0.93		
島しょ					1.00					

東京都	0.06	0.24	1.70	5.18	1.07	0.02	0.33	0.40	0.05	0.01
-----	------	------	------	------	------	------	------	------	------	------

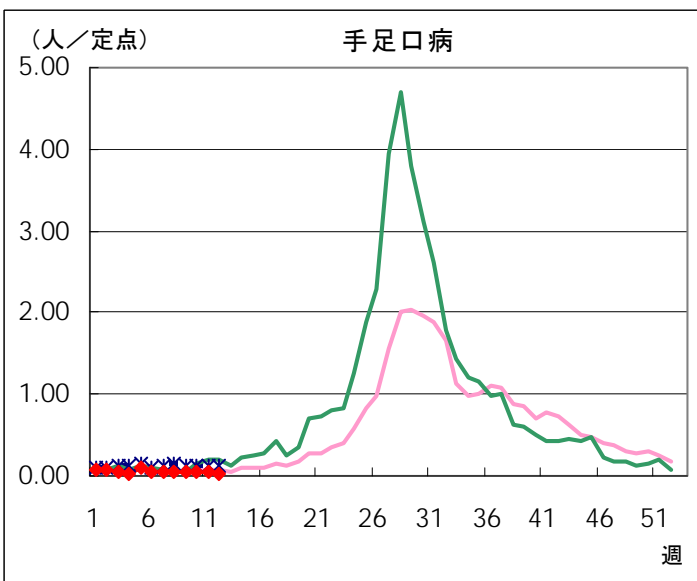
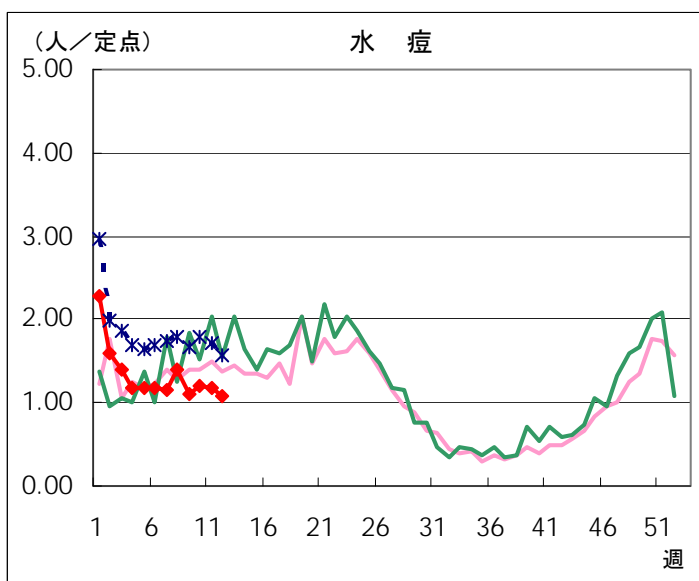
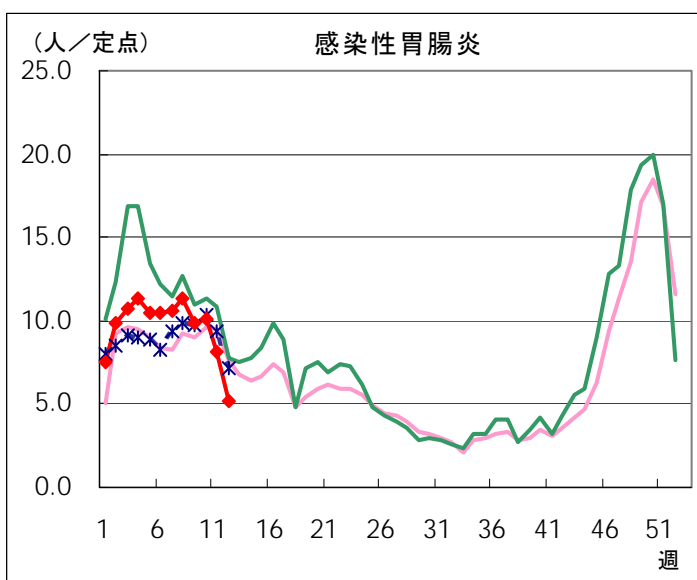
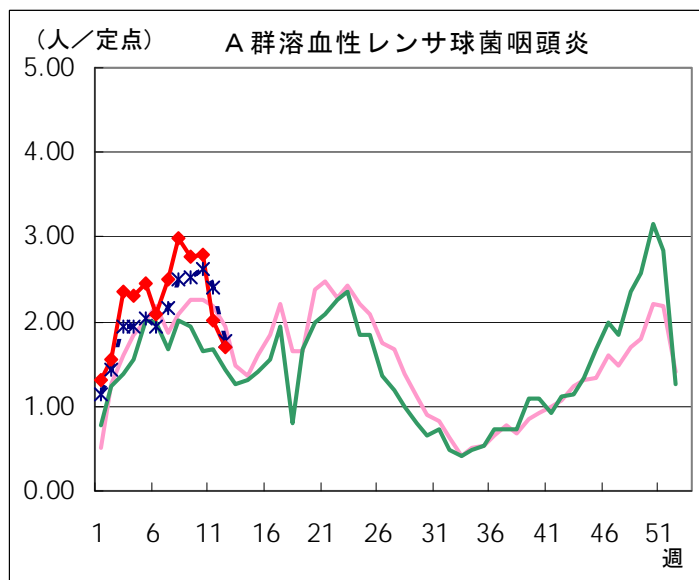
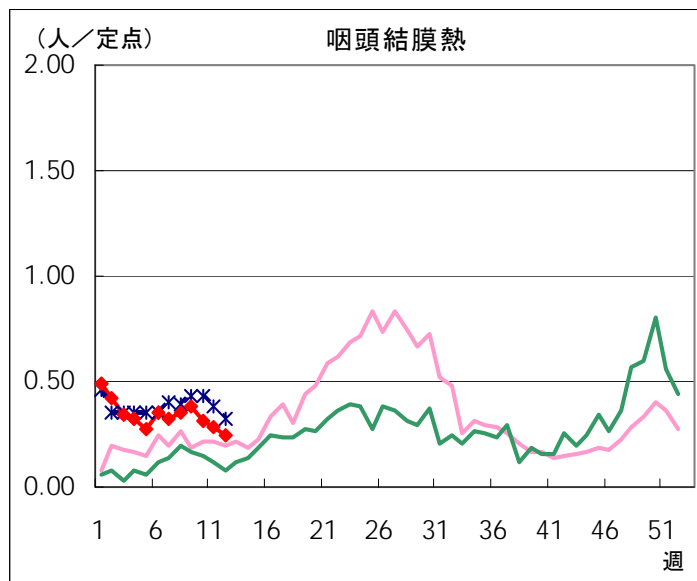
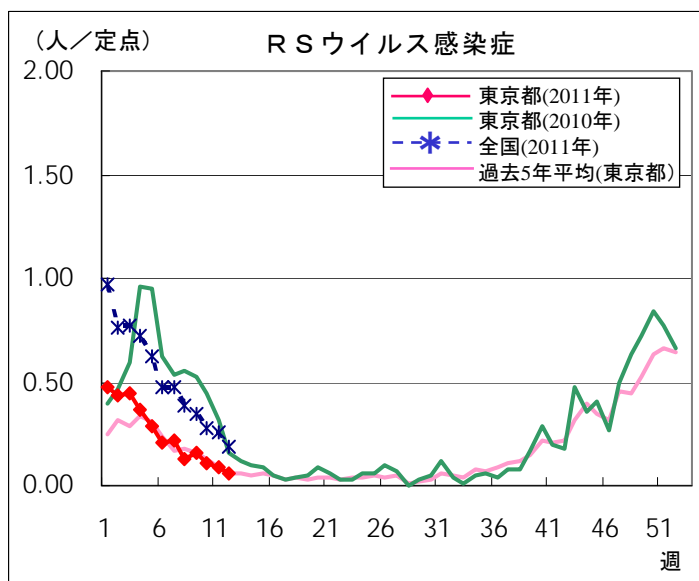


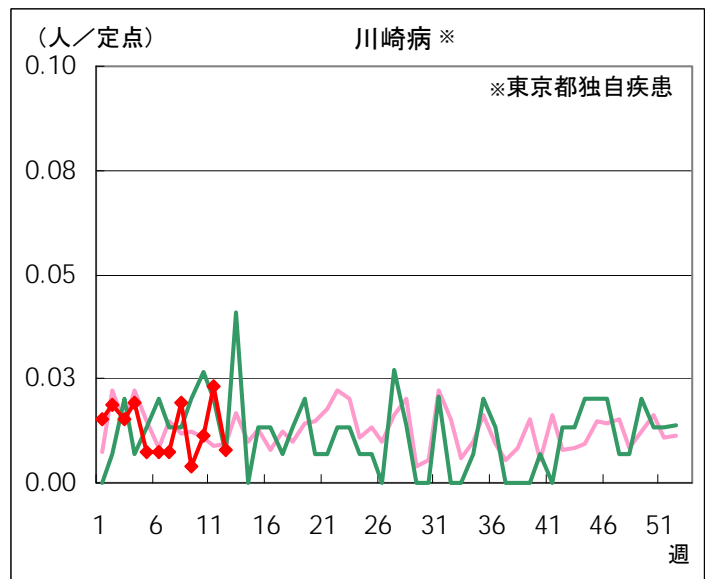
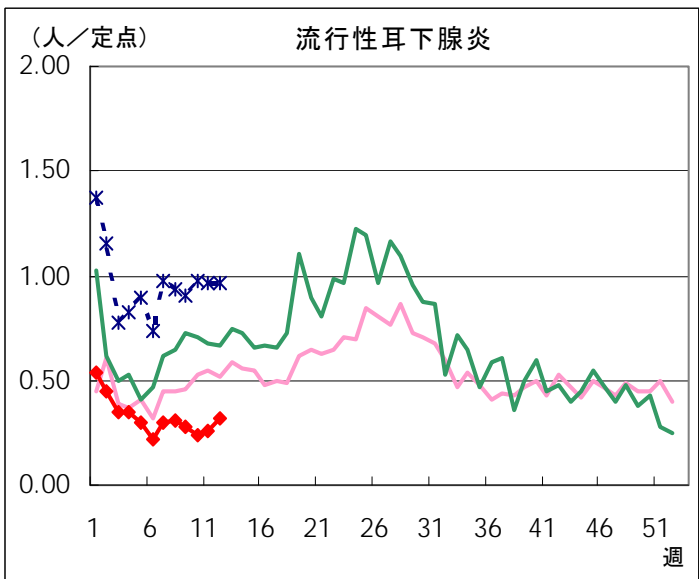
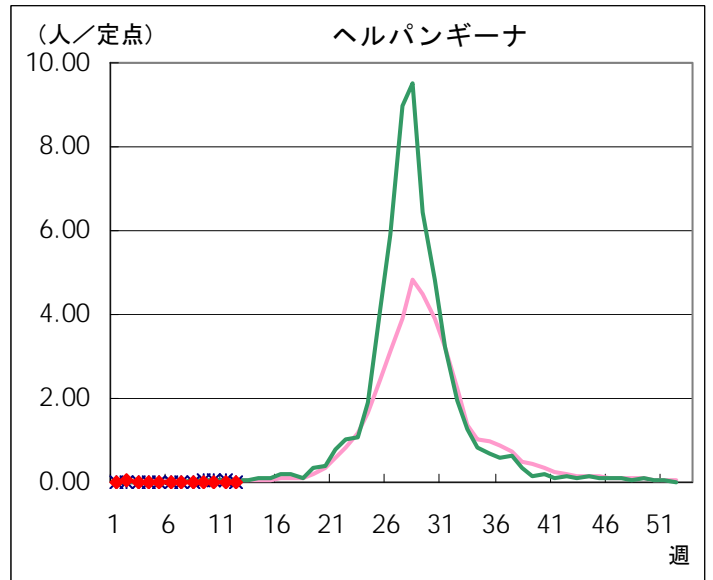
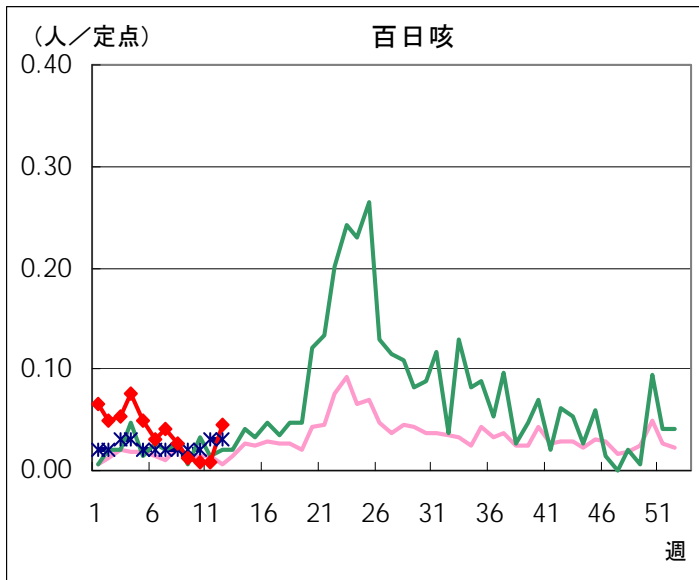
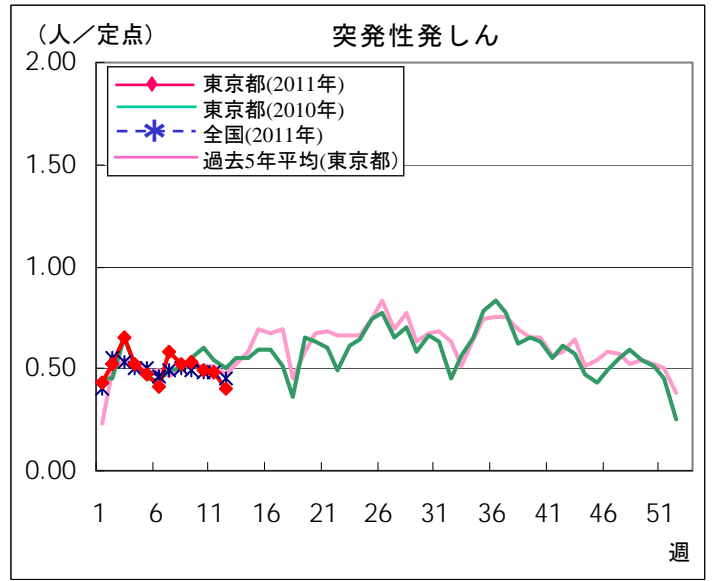
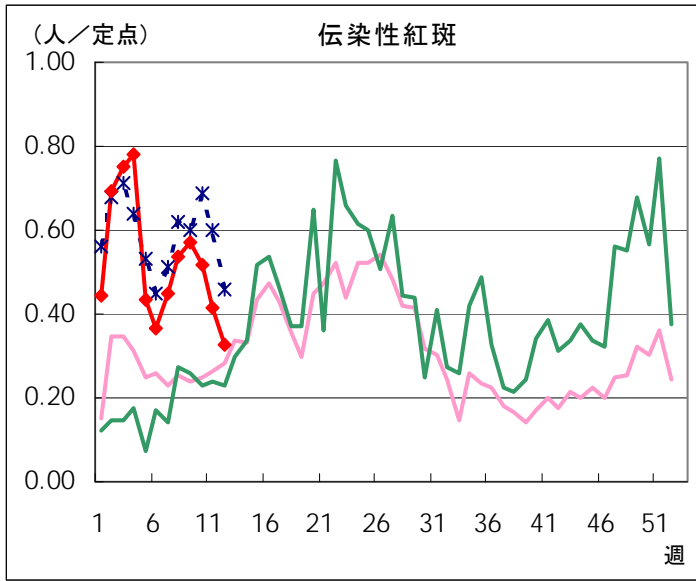
定点種別	小児科			インフルエンザ	眼科	
	流行性 耳下腺炎	不明 発しん症	川崎病	インフル エンザ	急性出血 性結膜炎	流行性 角結膜炎
千代田		0.33		4.00		
中央区				4.20		2.00
みなと		0.17	0.17	5.67		
新宿区	0.25			4.42		
文京				2.60		
台東				4.71		
墨田区				8.75		
江東区	0.44			11.00		
品川区	0.13	0.13		5.33		
目黒区				4.13		
大田区	0.42			10.95		
世田谷	0.19	0.06		9.28		0.50
渋谷区				4.43		
中野区				5.82		1.00
杉並				8.38		
池袋	0.25			3.86		
北区				6.64		
荒川区	0.25			9.86		
板橋区	0.22	0.22		2.67		
練馬区	0.23			6.43		1.00
足立	0.08			16.30	0.50	
葛飾区	0.13			15.15		
江戸川	0.25	0.08		15.84		
八王子市	0.27			21.50		
町田	0.38	0.38		16.62		
西多摩	0.38	0.13		3.43		
南多摩	0.33		0.11	16.29		
多摩立川	0.93			6.67		
多摩府中	0.48	0.05		12.27		0.50
多摩小平	1.33	0.07		9.96		2.00
島しょ	1.00			12.50		

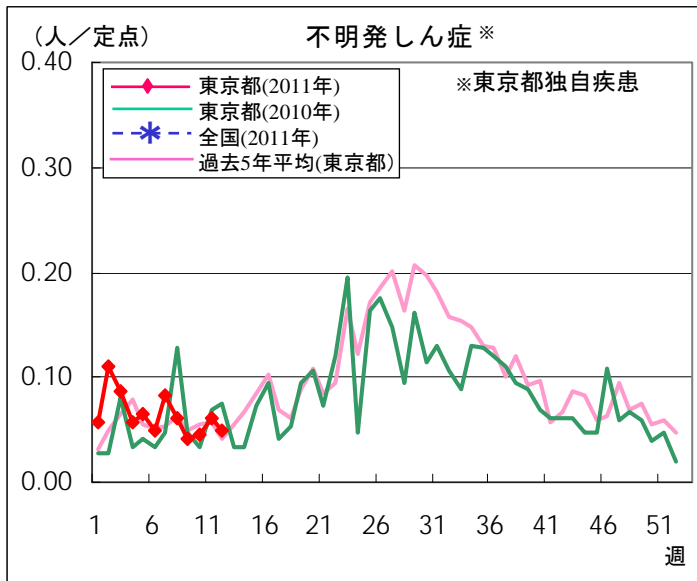
東京都	0.32	0.05	0.01	9.74	0.03	0.30
-----	------	------	------	------	------	------

# 定点把握対象疾患 報告数【週別発生状況】 2011年12週現在

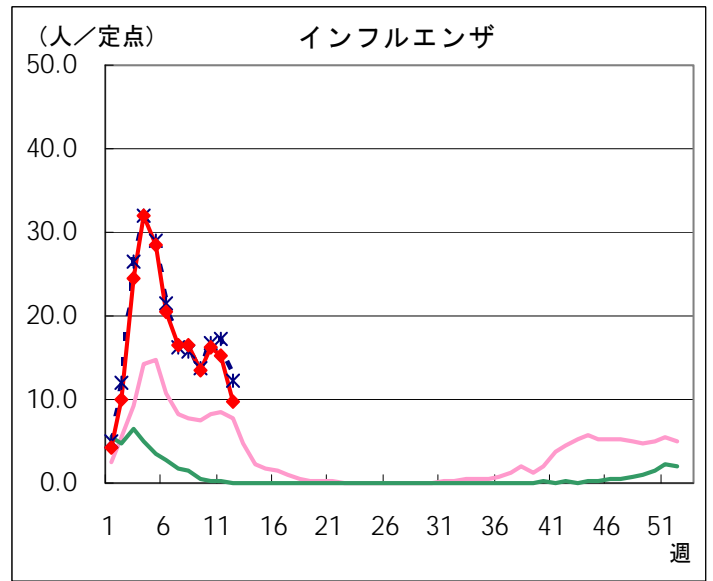
## ◆ 小児科定点



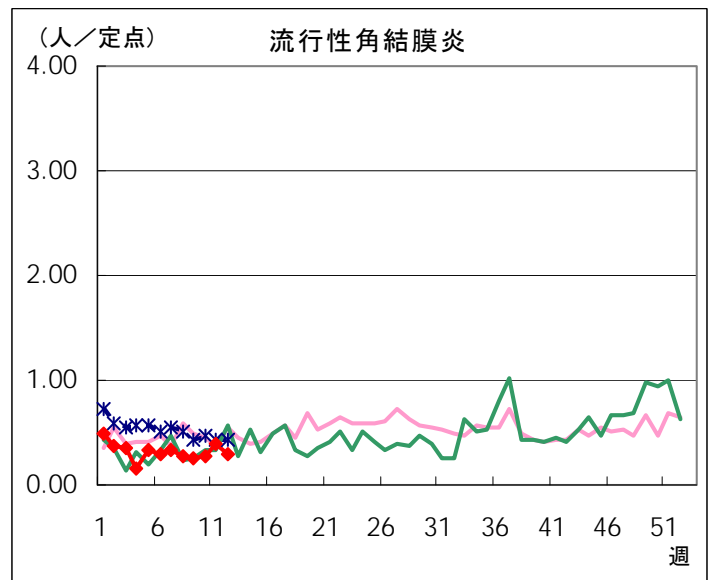
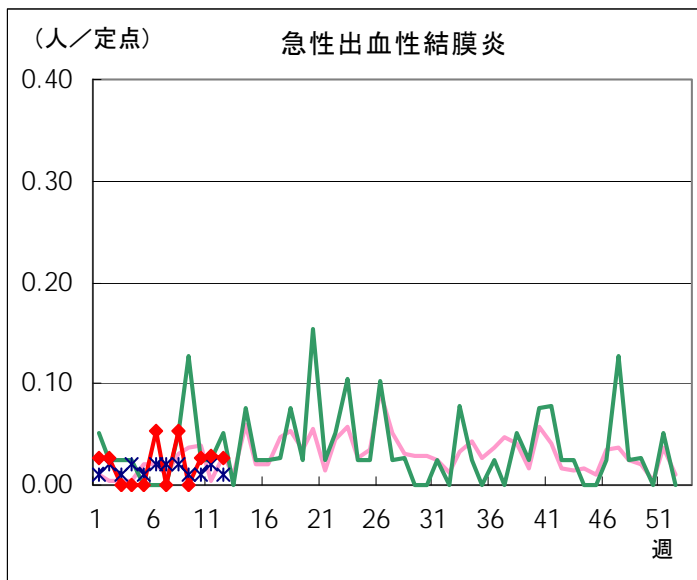




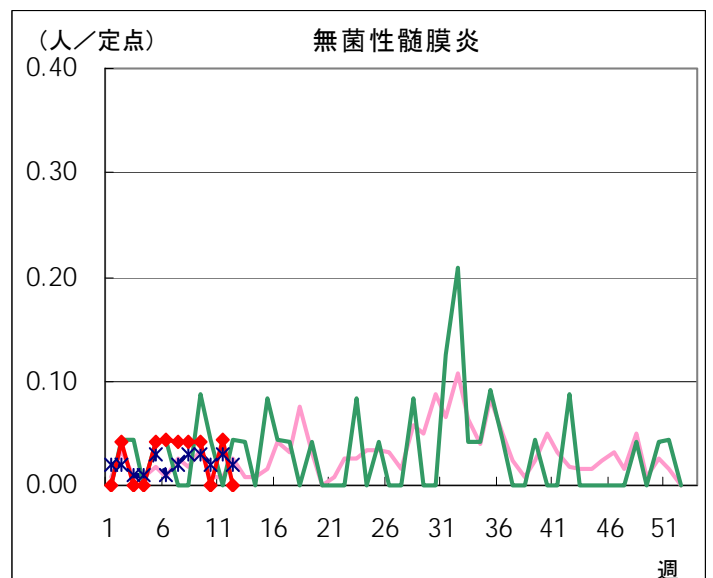
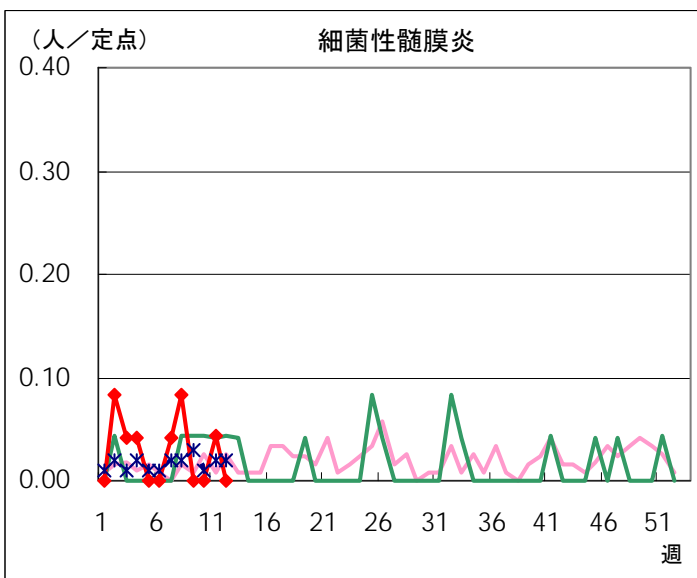
◆ インフルエンザ定点

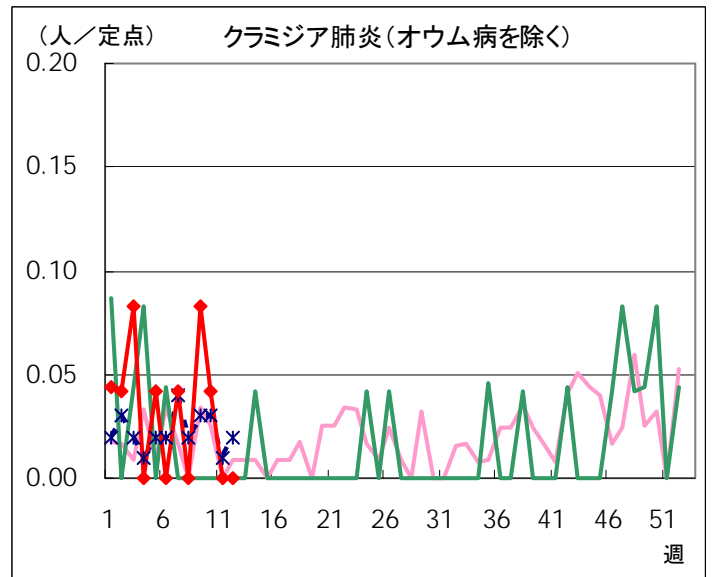
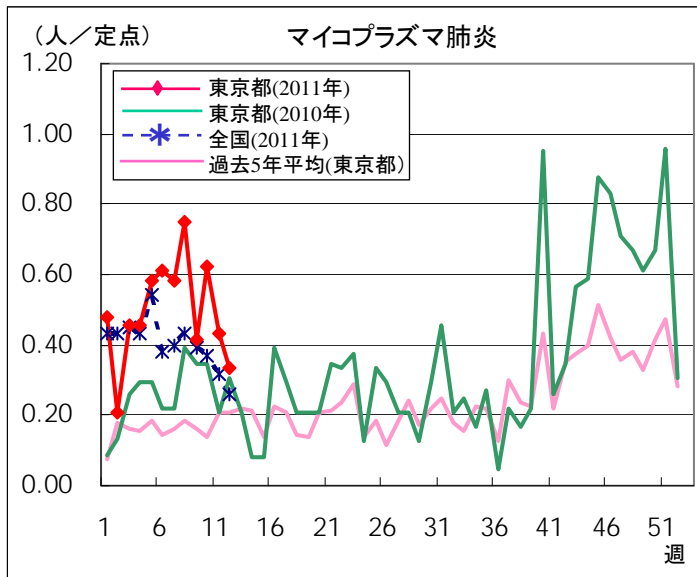


◆ 眼科定点

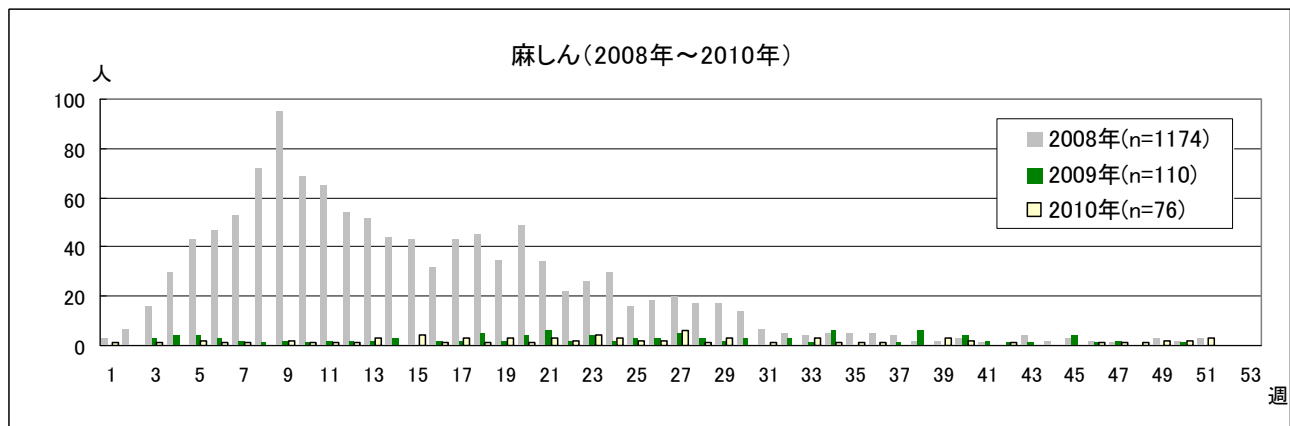
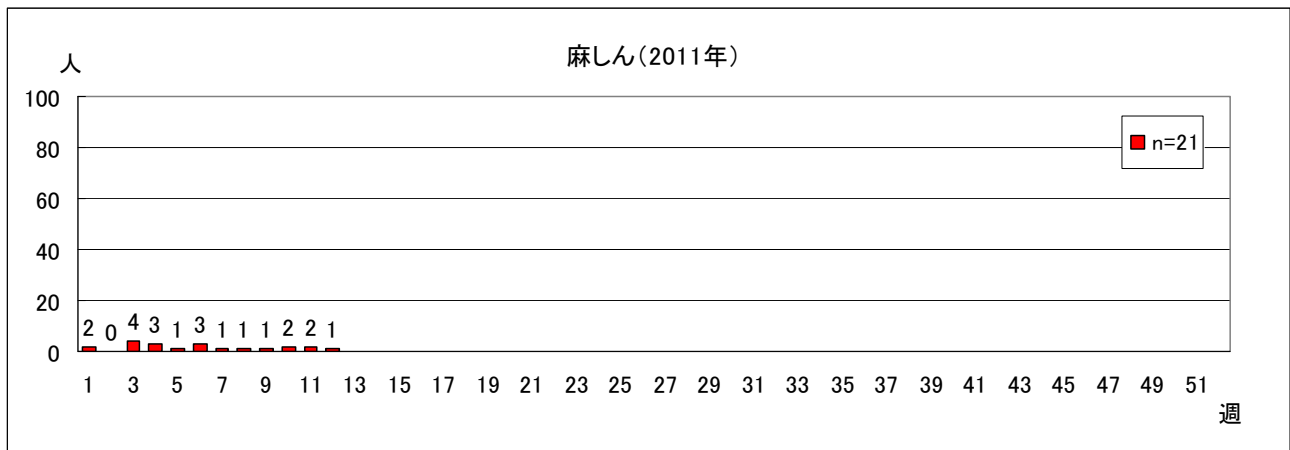


◆ 基幹定点





全数把握対象疾患 報告数【週別保健所受理状況】 2011年12週現在



## 定点医療機関からのインフルエンザに関するコメント

各定点医療機関からいただきました、インフルエンザ迅速診断結果とコメントを下表にまとめました。

管轄保健所名	インフルエンザ 迅速診断結果		医療機関数*	備 考 (カッコ内は型記載なし)
	A	B		
千代田	2	7	1	
新宿区	3	18	3	
台東	2	27	4	(4)
江東区	31	76	10	(6)
品川区	4	11	3	(2)
目黒区	9	21	6	(1)
大田区	8	58	9	(5)
世田谷	19	81	12	(18)
渋谷区	4	6	3	
中野区	11	48	10	臨床診断 5名
池袋	1	14	2	
北区	20	26	5	
荒川区	0	38	4	(5)
板橋区	1	4	1	
足立	1	6	1	
町田	2	77	5	(3)
西多摩	0	2	1	(4)
南多摩	10	186	9	(6)
多摩立川	0	8	4	(16)
多摩府中	3	185	7	(8)、他に臨床診断 5名
多摩小平	25	43	9	(13)
島しょ	0	25	1	
合 計	156	967	110	

\* 迅速診断結果をご報告いただいた医療機関数

- コメント
- ・ やっと落ち着いてきたようです。
  - ・ 患者は減少した。B型は多数ではない。
  - ・ 明らかに患者が減少してきている印象。

## 定点(病原体)医療機関から搬入された検体の検査情報

◇病原体検出状況(インフルエンザウイルスを除く)

検体採取日	臨床診断名	患者年齢	検査試料	検出病原体	検査法	
3/14	急性気管支炎	2M	喀痰	RSウイルス	遺伝子	
3/2	百日咳	11M	鼻汁	百日咳菌		
3/15	上気道炎・下痢	11M	糞便	A群ロタウイルス	抗原	
3/14	伝染性紅斑	1	咽頭拭い液	ヒトヘルペスウイルス 6型	遺伝子	
3/16	不明発しん症	1	咽頭拭い液	ヒトヘルペスウイルス 7型		
3/16	突発性発しん	1	咽頭拭い液	ヒトヘルペスウイルス 6型		
3/14	感染性胃腸炎	1	糞便	ノロウイルス(GⅡ)		
3/7	百日咳	2	鼻汁	百日咳菌		
3/1	百日咳	2	鼻汁	百日咳菌		
3/15	急性中耳炎	2	咽頭拭い液	ライノウイルス		
2/18	百日咳	3	鼻汁	百日咳菌		
3/2	百日咳	4	咽頭拭い液	百日咳菌		
3/16	伝染性紅斑	7	咽頭拭い液	パルボウイルス		
3/15	気管支喘息発作	11	咽頭拭い液	ライノウイルス		
3/15	インフルエンザ	12	鼻汁	ライノウイルス		
2/25	百日咳	14	鼻汁	百日咳菌		
3/12	感染性胃腸炎	14	糞便	A群ロタウイルス		抗原
3/2	百日咳	38	咽頭拭い液	百日咳菌		遺伝子
3/2	百日咳	38	咽頭拭い液	百日咳菌		

◇遺伝子検査法によるインフルエンザウイルスの亜型

検出件数	インフルエンザウイルス			
	AH1型	AH3型	B型	AH1pdm(新型*)
11週	0	6	6	0
2010-2011年 シーズン累計**	0	155	44	188

\* 新型インフルエンザ(pandemic H1N1 2009)

\*\* 2010-2011シーズンの開始は第36週(2010年9月6日～9月12日)

病原体検査情報 【検出病原体別・週別】

検出病原体		2011年							
		4週	5週	6週	7週	8週	9週	10週	11週
ウイルス	アデノウイルス	1	3		8	8	2	1	
	ライノウイルス	1	2				4	2	3
	ポリオウイルス								
	コクサッキーウイルスA群								
	コクサッキーウイルスB群								
	エコーウイルス								
	エンテロウイルス71								
	その他のエンテロウイルス	1		1	5	2			
	単純ヘルペスウイルス	1							
	水痘・帯状疱疹ウイルス								
	ヘルペスウイルス6/7	6	2	1	2	3	3	1	3
	EBウイルス	1			4		1		
	サイトメガロウイルス	1					1	1	
	ムンプスウイルス							1	
	麻疹ウイルス								
	風しんウイルス								
	パルボウイルスB19	3	3	1	1	1	1		1
	RSウイルス	5	3		2	3		2	1
	ノロウイルス	2				2	1	1	1
	ロタウイルス				1			1	2
インフルエンザウイルスAH1									
インフルエンザウイルスAH3	10	11	5	14	9	10	7	6	
インフルエンザウイルスB	6	5	2	2	7		9	6	
新型インフルエンザウイルスAH1pdm	15	33	10	5	3	2	2		
デングウイルス(抗体を含む)									
その他のウイルス									
細菌	カンピロバクター								
	サルモネラ								
	腸管出血性大腸菌								
	その他の腸管系病原菌								
	溶血性レンサ球菌					1	11		
	百日咳	2		1	1	3			8
	マイコプラズマ								
	その他の細菌		1		1	2			
その他の病原体									



病原体検査情報【検出病原体別・臨床診断名別】

2011年4週～2011年11週

臨床診断名 検出病原体	インフルエンザ	上気道炎	下気道炎	感染性胃腸炎	無菌性髄膜炎	咽頭結膜熱	A群溶連菌咽頭炎	流行性角結膜炎	ヘルパンギーナ	手足口病	伝染性紅斑	不明発しん症	流行性耳下腺炎	水痘	麻疹	風しん	その他	
搬入検体数	206	35	66	31	17	4		2			8	24	2	1			116	
ウイルス	アデノウイルス	5	5	5	2	1		2				2					1	
	ライノウイルス	3	1	5								1					2	
	ポリオウイルス																	
	コクサッキーウイルスA群																	
	コクサッキーウイルスB群																	
	エコーウイルス																	
	エンテロウイルス71																	
	その他のエンテロウイルス	2		1		3						1	1					1
	単純ヘルペスウイルス		1															
	水痘・帯状疱疹しんウイルス																	
	ヘルペスウイルス6/7											2	6					13
	EBウイルス		1			1							1					3
	サイトメガロウイルス												1					2
	ムンプスウイルス													1				
	麻疹しんウイルス																	
	風しんウイルス																	
	パルボウイルスB19											6	4					1
	RSウイルス		5	8														3
	ノロウイルス				7													
	ロタウイルス				3													1
	インフルエンザウイルスAH1																	
	インフルエンザウイルスAH3	66	1	2			1						1					1
インフルエンザウイルスB	34		1														2	
新型インフルエンザウイルスAH1pdm	69	1																
デングウイルス(抗体を含む)																		
その他のウイルス																		
細菌	カンピロバクター																	
	サルモネラ																	
	腸管出血性大腸菌																	
	その他の腸管系病原菌																	
	溶血性レンサ球菌			12														
	百日咳			14													1	
	マイコプラズマ																	
その他の細菌			3														1	
その他の病原体																		