

---

INFECTIOUS DISEASES WEEKLY REPORT

TOKYO **iDWR**

東京都感染症情報センター

---

# 東京都感染症週報

2011年第14週  
(4月4日～4月10日)

\* 2011年4月13日現在の情報により作成しています。  
最新のデータは「Web版感染症発生動向」をご覧ください。  
<http://survey.tokyo-eiken.go.jp/>

平成23(2011)年4月14日発行

編集・発行

東京都健康安全研究センター疫学情報室

電話：03-3363-3213(直通)

FAX：03-5332-7365

e-mail：idsc@tokyo-eiken.go.jp

---

# 全数把握対象疾患 報告数 2011年14週

分類	対象疾患	東京都(保健所受理週)				全国(診断週)		
		11週	12週	13週	14週	年累計	14週	年累計
一類	エボラ出血熱							
	クリミア・コンゴ出血熱							
	痘そう							
	南米出血熱							
	ペスト							
	マールブルグ病							
	ラッサ熱							
二類	急性灰白髄炎							
	結核	75	61	90	56	1,170	320	6,973
	ジフテリア							
	重症急性呼吸器症候群 *1							
	鳥インフルエンザ (H5N1)							
三類	コレラ							1
	細菌性赤痢		2	2		13		58
	腸管出血性大腸菌感染症	2	2		4	21	13	194
	腸チフス							2
	パラチフス				1	6	1	9
四類	E型肝炎				1	5	2	18
	ウエストナイル熱							
	A型肝炎	2				11	1	97
	エキノкокクス症					1		7
	黄熱							
	オウム病		1			1		7
	オムスク出血熱							
	回帰熱							
	キャサヌル森林病							
	Q熱							
	狂犬病							
	コクシジオイデス症					2		2
	サル痘							
	腎症候性出血熱							
	西部ウマ脳炎							
	ダニ媒介脳炎							
	炭疽							
	チクングニア熱							3
	つつが虫病			1		7		41
	デング熱	1		1	2	10	2	31
	東部ウマ脳炎							
	鳥インフルエンザ (H5N1を除く)							
	ニパウイルス感染症							
	日本紅斑熱							
	日本脳炎					1		1
	ハンタウイルス肺症候群							
	Bウイルス病							
	鼻疽							
	ブルセラ症							
	ベネズエラウマ脳炎							
	ヘンドラウイルス感染症							
	発しんチフス							
	ボツリヌス症							2
マラリア	1	2	1	1	6	2	13	
野兔病								
ライム病			1		1		1	
リッサウイルス感染症								
リフトバレー熱								
類鼻疽								
レジオネラ症	1	1	1		10	4	129	
レプトスピラ症		1			2	1	3	
ロッキー山紅斑熱								

分類	対象疾患	東京都(保健所受理週)					全国(診断週)	
		11週	12週	13週	14週	年累計	14週	年累計
五類 (全数届出)	アメーバ赤痢	5	3	4	4	47	13	189
	ウイルス性肝炎(A型・E型を除く)		1	1	1	9	3	66
	急性脳炎 *2			1		7	1	99
	クリプトスポリジウム症			1		2		3
	クロイツフェルト・ヤコブ病		1		1	7	1	29
	劇症型溶血性レンサ球菌感染症	1		1		12	2	62
	後天性免疫不全症候群	4	6	5	4	116	9	331
	ジアルジア症			1		4		17
	髄膜炎菌性髄膜炎							1
	先天性風しん症候群							
	梅毒	4	2	4	3	51	9	174
	破傷風					1	1	16
	バンコマイシン耐性黄色ブドウ球菌感染症							
	バンコマイシン耐性腸球菌感染症							12
	風しん			1		3	6	48
	麻しん	2	1	1	3	25	5	99
2011/4/13集計								

\*1 病原体がコロナウイルス属SARSコロナウイルスであるものに限る。

\*2 ウエストナイル脳炎、西部ウマ脳炎、ダニ媒介性脳炎、東部ウマ脳炎、日本脳炎、ベネズエラウマ脳炎及びリフトバレー熱を除く。

※ 新型インフルエンザ等感染症

\*3 2009年4月28日に指定された。現時点では届出不要。

### (全数把握対象疾患のコメント)

#### 〈二類感染症〉

**結核 56件** 肺結核 29件、その他の結核 26件、肺結核及びその他の結核 1件、推定感染地は国内56件、年齢は5歳未満 1件、10代 2件、20代 6件、30代 5件、40代 9件、50代 7件、60代 7件、70代 12件、80代 4件、90歳以上 3件であった。

#### 〈三類感染症〉

**腸管出血性大腸菌感染症 4件** 患者4件、血清型・毒素型はO157 VT1VT2 2件、O26 VT1VT2 2件、年齢は10歳未満 3件(うち5歳未満 1件)、20代 1件であった。

**パラチフス 1件** 推定感染地はインドであった。

#### 〈四類感染症〉

**E型肝炎 1件** 推定感染地はベトナム及び韓国であった。

**デング熱 2件** 推定感染地は、マレーシア 1件、シンガポール及びタイ 1件であった。

**マラリア 1件** 熱帯熱マラリア、推定感染地はギニア 1件であった。

#### 〈五類感染症〉

**アメーバ赤痢 4件** 腸管アメーバ症 2件、腸管外アメーバ症 2件、推定感染地は全て国内、推定感染経路は性的接触(同性間) 2件、性的接触(異性間) 1件、その他 1件であった。

**ウイルス性肝炎 1件** B型、推定感染地は国内、推定感染経路は性的接触(異性間)であった。

**クロイツフェルト・ヤコブ病 1件** 古典型CJD、年齢は70歳代であった。

**後天性免疫不全症候群 4件** 無症候キャリア 3件、AIDS 1件、年齢は20代 2件、30代 1件、40代 1件、推定感染地はすべて国内、推定感染経路は性的接触(同性間) 3件、不明 1件であった。

**梅毒 3件** 早期顕症梅毒Ⅱ期 2件、無症候 1件、推定感染地は全て国内、推定感染経路は性的接触(同性間) 1件、性的接触(異性間) 1件、性的接触(不明) 1件であった。

**麻しん 3件** 検査診断例 1件、臨床診断例 2件、年齢は20代 1件、30代 1件、50代 1件、推定感染地は国内 1件、フランス 2件、麻しん含有ワクチン接種歴は2回接種 1件、接種なし 2件であった。

※第12週該当分として、五類 クロイツフェルト・ヤコブ病(古典型CJD) 1件、第13週該当分として、五類 アメーバ赤痢(腸管アメーバ症) 1件の追加報告があった。

## 定点把握対象疾患 報告数 2011年14週

定点種別	対象疾患	2011年					報告 医療 機関数	定点 医療 機関数
		11週	12週	13週	14週	定点あたり		
小児科	RSウイルス感染症	22	16	20	20	0.08	260	264
	咽頭結膜熱	73	65	54	38	0.15		
	A群溶血性レンサ球菌咽頭炎	524	443	404	415	1.60		
	感染性胃腸炎	2,110	1,347	1,393	1,739	6.69		
	水痘	306	280	259	234	0.90		
	手足口病	10	5	12	8	0.03		
	伝染性紅斑	107	85	140	149	0.57		
	突発性発しん	124	105	147	144	0.55		
	百日咳	2	12	8	11	0.04		
	ヘルパンギーナ	2	2	5	7	0.03		
	流行性耳下腺炎	66	83	70	68	0.26		
	川崎病(注1)	6	2	2	3	0.01		
	不明発しん症(注1)	16	13	20	18	0.07		
インフルエンザ	インフルエンザ(注2)	6,316	4,037	3,192	1,928	4.66	414	419
眼科	急性出血性結膜炎	1	1	0	1	0.03	37	39
	流行性角結膜炎	14	11	11	14	0.38		
基幹	細菌性髄膜炎(注3)	1	0	0	0	0.00	23	25
	無菌性髄膜炎	1	0	0	0	0.00		
	マイコプラズマ肺炎	10	8	6	7	0.30		
	クラミジア肺炎(オウム病を除く)	0	0	0	0	0.00		
2011/4/13集計								

(注1) 不明発しん症、川崎病は東京都が独自に指定する疾患である。

(注2) 鳥インフルエンザを除く。

(注3) 髄膜炎菌性髄膜炎を除く。

### (定点把握対象疾患のコメント)

- ・伝染性紅斑の定点当たり報告数は増加した。過去5年平均と比較して高い値で推移している。
- ・インフルエンザの定点当たり報告数は4週連続で減少した。
- ・マイコプラズマ肺炎の定点当たり報告数は増加した。過去5年平均と比較して高い値で推移している。

### (定点医療機関からのコメント)

世田谷保健所管内定点医療機関

- ・感染性胃腸炎:ロタウイルス陽性 3名。

板橋区保健所管内定点医療機関

- ・感染性胃腸炎:ロタウイルス陽性 3名、カンピロバクター陽性 1名、病原性大腸菌O1陽性1名。

※ インフルエンザの迅速診断結果及びコメントは13頁にまとめて記載しました。

## 定点把握対象疾患 報告数【年齢階級別】 2011年14週

定点種別	小児科									
	RSウイルス感染症	咽頭結膜熱	A群溶血性レンサ球菌咽頭炎	感染性胃腸炎	水痘	手足口病	伝染性紅斑	突発性発しん	百日咳	ヘルパンギーナ
～5か月	8	2		27	3			3		
～11か月	4	1	2	146	12		1	57	1	
1歳	5	7	15	358	38	2	9	78		1
2歳	2	8	25	227	36		11	4		
3歳		4	45	200	47	2	10	2		1
4歳	1	3	50	149	36	1	19			
5歳		3	59	98	23		24			
6歳		4	54	76	9	2	21		1	
7歳		3	44	68	7	1	18			
8歳		1	27	51	11		8			
9歳		1	24	55	2		13			
10～14歳		1	39	88	8		8			3
15～19歳			5	35						1
20～29歳			26	161	2		7		9	1
30～39歳										
40～49歳										
50～59歳										
60～69歳										
70～79歳										
80歳以上										
合計	20	38	415	1739	234	8	149	144	11	7
先週比		-16	11	346	-25	-4	9	-3	3	2

注:小児科定点把握対象疾患の「20～29歳」は「20歳以上」と読み替える。  
眼科定点把握対象疾患のうち、「70～79歳」は「70歳以上」と読み替える。

定点種別	小児科			インフルエンザ	眼科	
	流行性耳下腺炎	川崎病	不明発しん症	インフルエンザ	急性出血性結膜炎	流行性角結膜炎
～5か月			1	5		
～11か月	1			31		
1歳		1	5	88		2
2歳	3		2	109		
3歳	6	1	1	153		2
4歳	9		3	214		
5歳	12	1	1	206		
6歳	14			221		
7歳	3			141		
8歳	5		1	110		
9歳	3		1	64		
10～14歳	11			150		1
15～19歳			1	72	1	
20～29歳	1		2	125		3
30～39歳				122		1
40～49歳				74		1
50～59歳				20		2
60～69歳				13		1
70～79歳				8		1
80歳以上				2		
合計	68	3	18	1928	1	14
先週比	-2	1	-2	-1264	1	3

注:小児科定点把握対象疾患の「20～29歳」は「20歳以上」と読み替える。  
眼科定点把握対象疾患のうち、「70～79歳」は「70歳以上」と読み替える。

### 全数把握対象疾患 (風しん、麻しん)報告数

【年齢階級別】 2011年14週

	風しん	麻しん
0歳		
1歳		
2歳		
3歳		
4歳		
5歳		
6歳		
7歳		
8歳		
9歳		
10～14歳		
15～19歳		
20～29歳		1
30～39歳		1
40～49歳		
50～59歳		1
60～69歳		
70～79歳		
80歳以上		
合計	0	3

## 定点把握対象疾患 報告数【保健所別】 2011年14週

定点種別	小児科									
	RSウイルス 感染症	咽頭結膜熱	A群溶血性 レンサ球菌 咽頭炎	感染性 胃腸炎	水痘	手足口病	伝染性 紅斑	突発性 発しん	百日咳	ヘルパン ギーナ
千代田			1	1	1		1			
中央区			3	7	4		1	1		
みなと	5	1	5	25	14		5	4	1	
新宿区		2	5	29	6	1	2			
文京			1	4	1					
台東			4	24	4		3	2		
墨田区		2	17	24	6			1		
江東区			7	114	15	2	2	9		
品川区			14	60	7		1	2		
目黒区			2	13	4		2	3		
大田区	2		25	93	4		18	4	2	1
世田谷		1	20	99	10	1	7	2		1
渋谷区			1	8	1			1		
中野区		1	5	33	5		4	2		
杉並	1		5	51	8		4	4		
池袋				11						
北区			1	24	1	2		6		
荒川区		2	8	51	1		2	3	5	
板橋区	2		6	58	2		8	2		1
練馬区		2	21	96	15		6	8	1	1
足立			27	88	11		1	10	1	
葛飾区			7	62	7		2	7		
江戸川		5	19	79	5		9	6		
八王子市	3	5	50	121	11		13	13		
町田		1	40	78	19		2	4		
西多摩			2	55	13		4	3		
南多摩	1		13	78	13		5	6		3
多摩立川	5	2	23	103	22		10	9		
多摩府中	1	7	38	140	13	2	12	12		
多摩小平		7	45	110	11		25	20	1	
島しょ										
東京都合計	20	38	415	1,739	234	8	149	144	11	7

全数把握対象疾患  
(風しん、麻疹)報告数

【保健所別】 2011年14週

定点種別	小児科			インフルエンザ	眼科	
	流行性 耳下腺炎	川崎病	不明 発しん症	インフル エンザ	急性出血 性結膜炎	流行性 角結膜炎
千代田		1		6		
中央区				12		
みなと			1	36		
新宿区	2		1	25		
文京				15		1
台東				13		
墨田区	1		2	34		
江東区	4			104		
品川区	1			32		
目黒区	1			20		
大田区	1	2	3	136	1	
世田谷	5		1	104		
渋谷区	2			15		1
中野区				23		
杉並	1			29		
池袋				16		
北区				47		
荒川区			1	39		
板橋区	5		2	47		3
練馬区	3			77		1
足立	1			131		3
葛飾区	2			116		
江戸川	1			87		
八王子市	7		3	218		1
町田	1		3	93		
西多摩				40		
南多摩	8			38		
多摩立川	7			144		
多摩府中	7		1	135		2
多摩小平	8			92		2
島しょ				4		

東京都合計	68	3	18	1,928	1	14
-------	----	---	----	-------	---	----

	風しん	麻疹
千代田		
中央区		
みなと		
新宿区		2
文京		
台東		
墨田区		
江東区		
品川区		
目黒区		
大田区		
世田谷		
渋谷区		
中野区		1
杉並		
池袋		
北区		
荒川区		
板橋区		
練馬区		
足立		
葛飾区		
江戸川		
八王子市		
町田		
西多摩		
南多摩		
多摩立川		
多摩府中		
多摩小平		
島しょ		

東京都合計	0	3
-------	---	---

## 定点把握対象疾患 報告数【保健所別・定点当たり】 2011年14週

定点種別	小児科									
	RS ウイルス 感染症	咽頭 結膜熱	A群溶血性 レンサ球菌 咽頭炎	感染性 胃腸炎	水痘	手足口病	伝染性 紅斑	突発性 発しん	百日咳	ヘルパン ギーナ
千代田			0.33	0.33	0.33		0.33			
中央区			1.00	2.33	1.33		0.33	0.33		
みなと	0.83	0.17	0.83	4.17	2.33		0.83	0.67	0.17	
新宿区		0.25	0.63	3.63	0.75	0.13	0.25			
文京			0.33	1.33	0.33					
台東			1.00	6.00	1.00		0.75	0.50		
墨田区		0.40	3.40	4.80	1.20			0.20		
江東区			0.78	12.67	1.67	0.22	0.22	1.00		
品川区			1.75	7.50	0.88		0.13	0.25		
目黒区			0.40	2.60	0.80		0.40	0.60		
大田区	0.17		2.08	7.75	0.33		1.50	0.33	0.17	0.08
世田谷		0.06	1.25	6.19	0.63	0.06	0.44	0.13		0.06
渋谷区			0.25	2.00	0.25			0.25		
中野区		0.14	0.71	4.71	0.71		0.57	0.29		
杉並	0.10		0.50	5.10	0.80		0.40	0.40		
池袋				2.20						
北区			0.14	3.43	0.14	0.29		0.86		
荒川区		0.50	2.00	12.75	0.25		0.50	0.75	1.25	
板橋区	0.20		0.60	5.80	0.20		0.80	0.20		0.10
練馬区		0.15	1.62	7.38	1.15		0.46	0.62	0.08	0.08
足立			2.08	6.77	0.85		0.08	0.77	0.08	
葛飾区			0.88	7.75	0.88		0.25	0.88		
江戸川		0.42	1.58	6.58	0.42		0.75	0.50		
八王子市	0.27	0.45	4.55	11.00	1.00		1.18	1.18		
町田		0.13	5.00	9.75	2.38		0.25	0.50		
西多摩			0.25	6.88	1.63		0.50	0.38		
南多摩	0.11		1.44	8.67	1.44		0.56	0.67		0.33
多摩立川	0.36	0.14	1.64	7.36	1.57		0.71	0.64		
多摩府中	0.05	0.37	2.00	7.37	0.68	0.11	0.63	0.63		
多摩小平		0.47	3.00	7.33	0.73		1.67	1.33	0.07	
島しょ										

東京都	0.08	0.15	1.60	6.69	0.90	0.03	0.57	0.55	0.04	0.03
-----	------	------	------	------	------	------	------	------	------	------

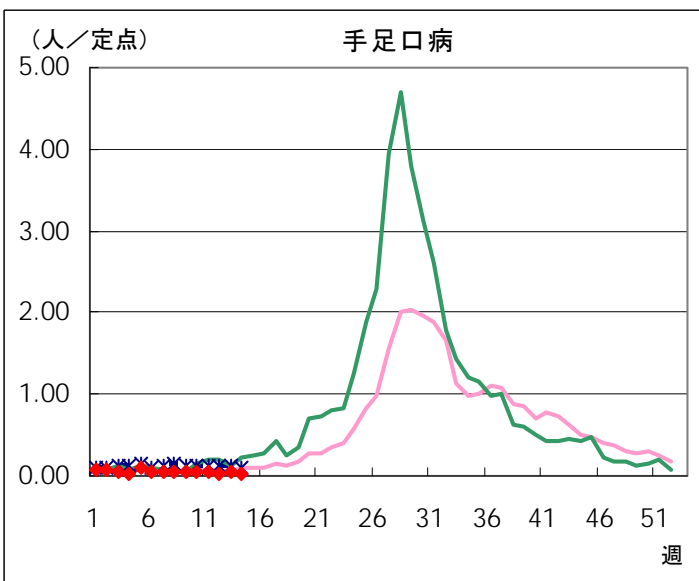
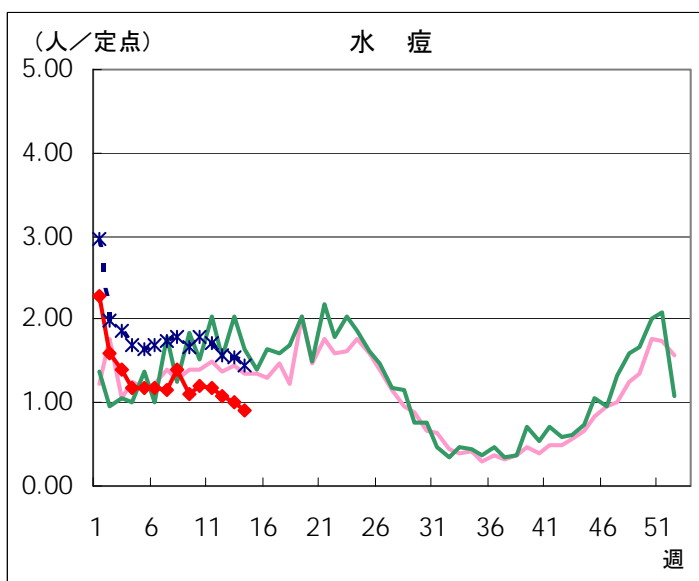
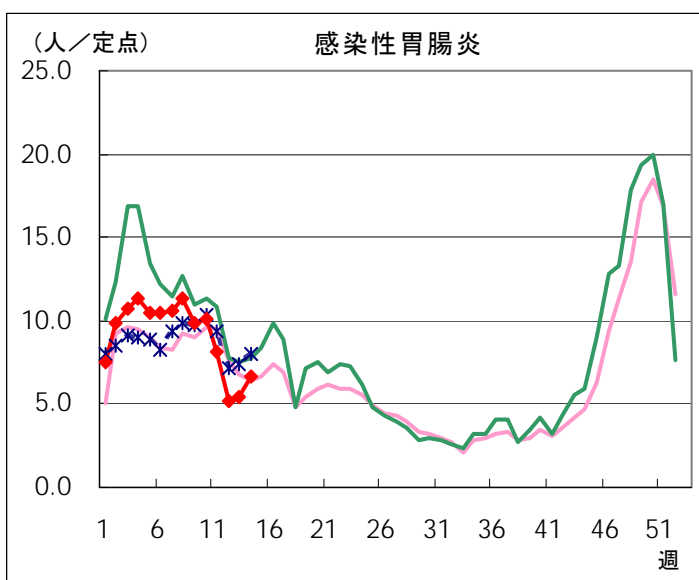
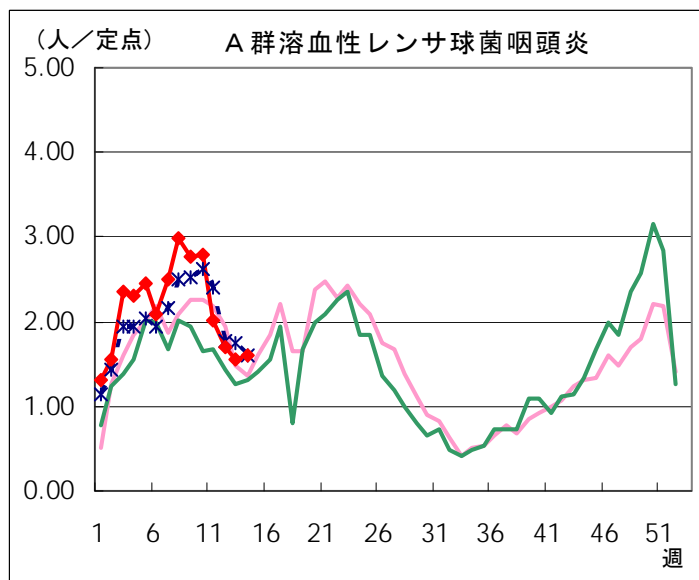
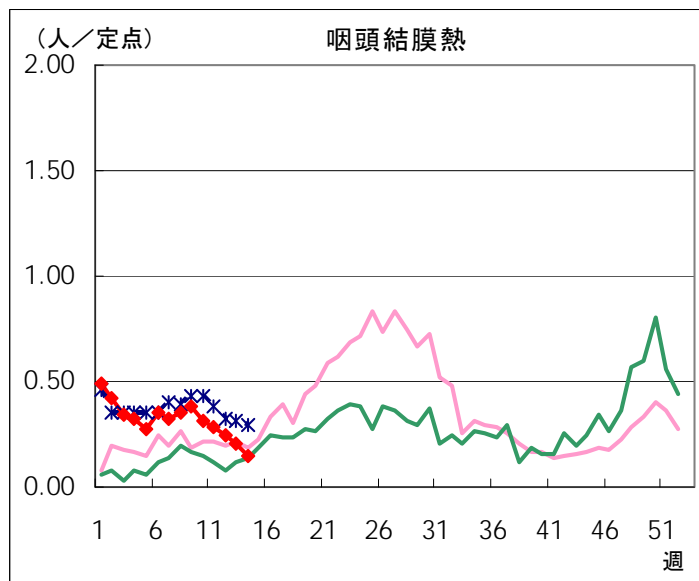
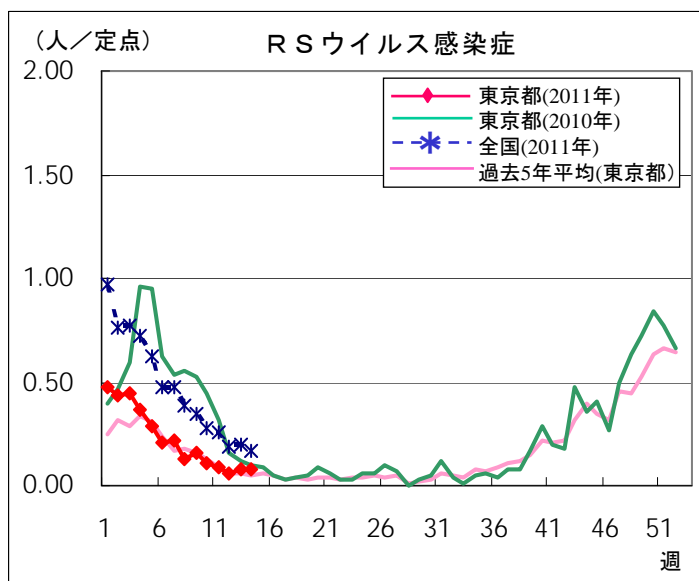


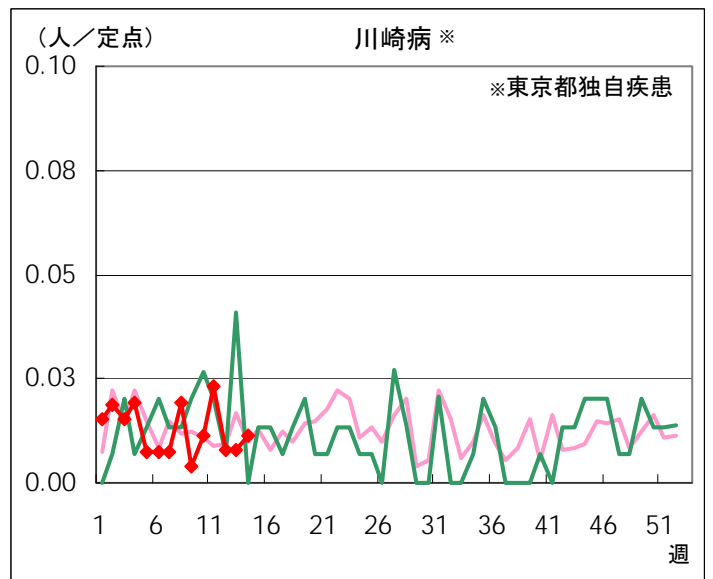
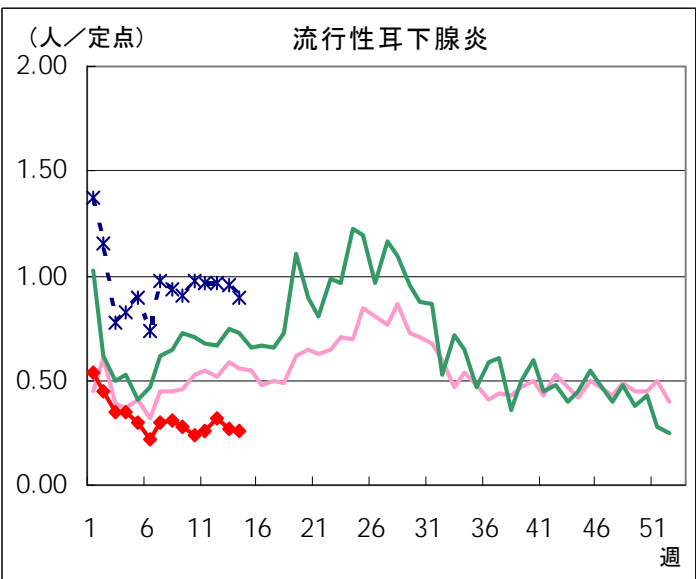
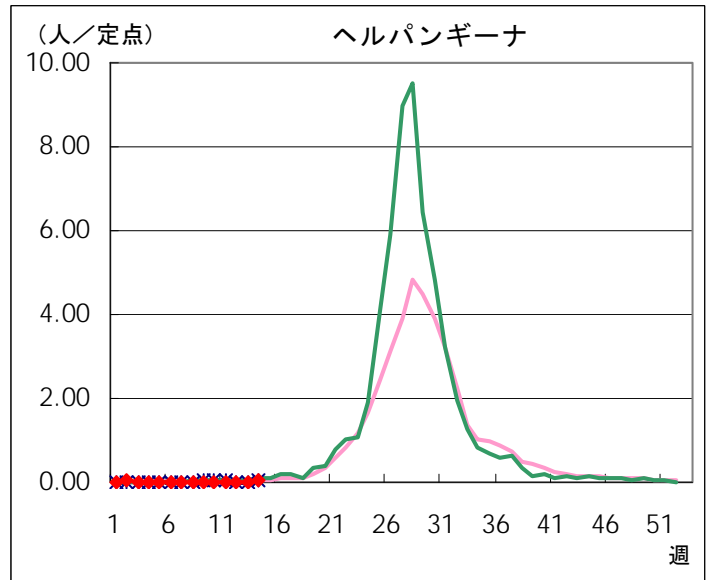
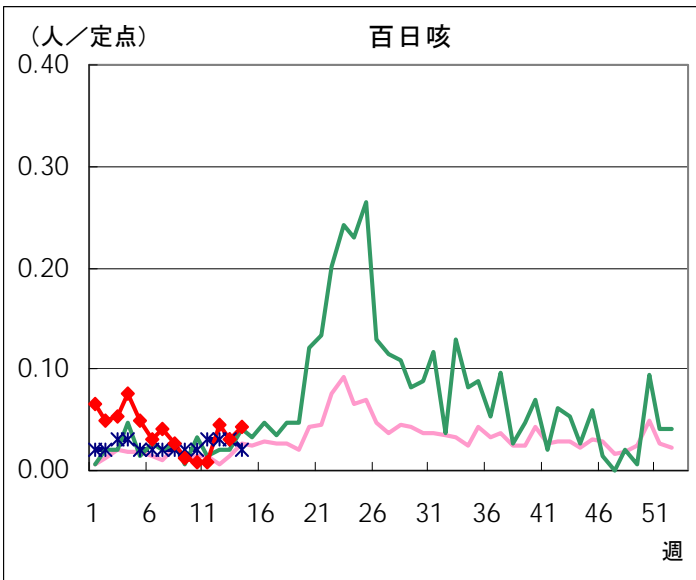
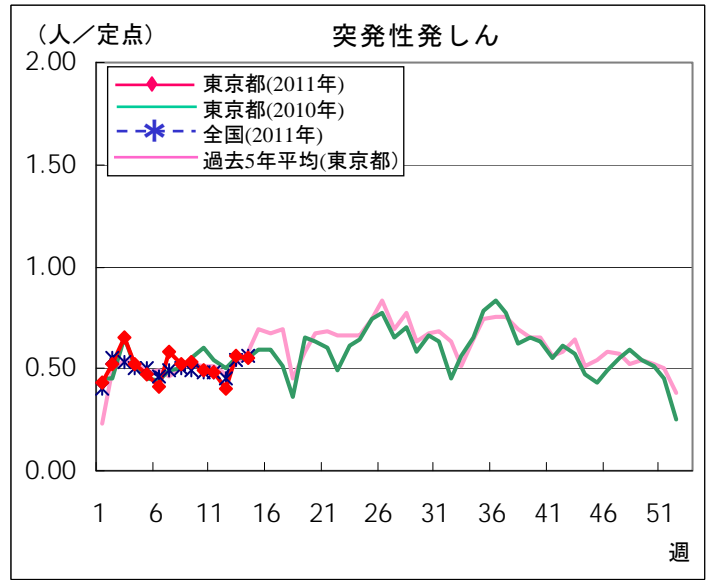
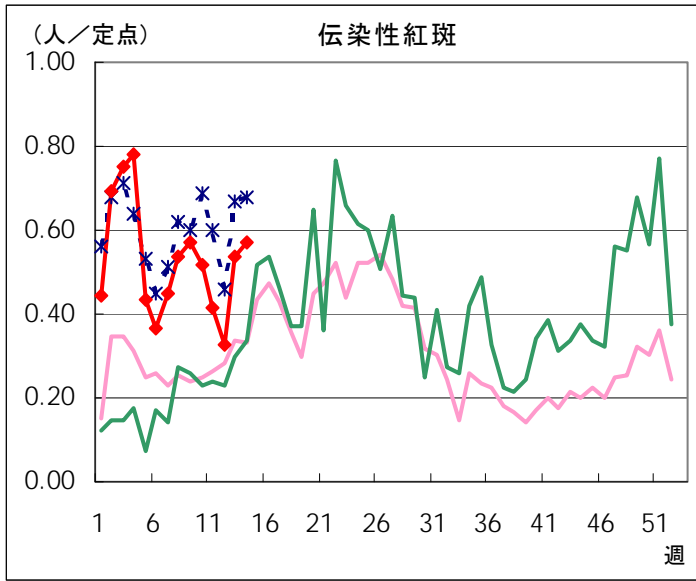
定点種別	小児科			インフルエンザ	眼科	
	流行性 耳下腺炎	川崎病	不明 発しん症	インフル エンザ	急性出血 性結膜炎	流行性 角結膜炎
千代田		0.33		1.50		
中央区				2.40		
みなと			0.17	4.00		
新宿区	0.25		0.13	2.08		
文京				2.50		1.00
台東				1.86		
墨田区	0.20		0.40	4.25		
江東区	0.44			7.43		
品川区	0.13			2.67		
目黒区	0.20			2.50		
大田区	0.08	0.17	0.25	6.80	0.50	
世田谷	0.31		0.06	4.16		
渋谷区	0.50			2.14		
中野区				2.09		
杉並	0.10			1.81		
池袋				2.00		
北区				4.27		
荒川区			0.25	5.57		
板橋区	0.50		0.20	2.94		1.50
練馬区	0.23			3.67		0.50
足立	0.08			6.55		1.50
葛飾区	0.25			8.92		
江戸川	0.08			4.58		
八王子市	0.64		0.27	12.11		0.50
町田	0.13		0.38	7.15		
西多摩				2.86		
南多摩	0.89			2.71		
多摩立川	0.50			6.86		
多摩府中	0.37		0.05	4.50		1.00
多摩小平	0.53			4.00		1.00
島しょ				2.00		

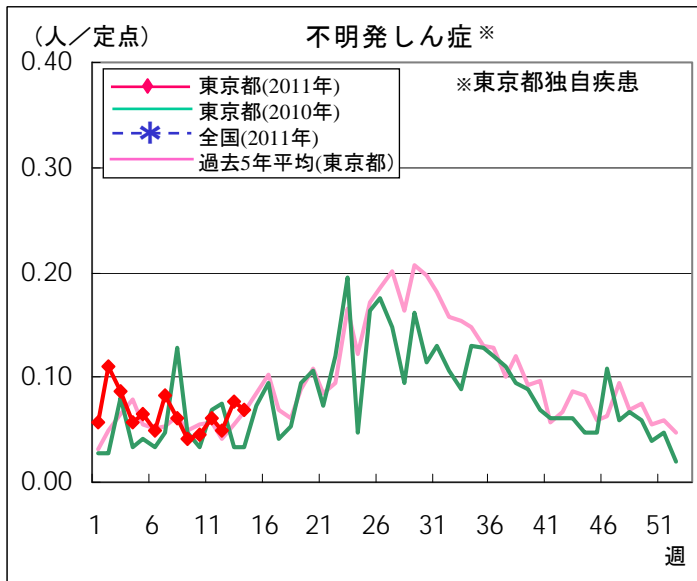
東京都	0.26	0.01	0.07	4.66	0.03	0.38
-----	------	------	------	------	------	------

# 定点把握対象疾患 報告数【週別発生状況】 2011年14週現在

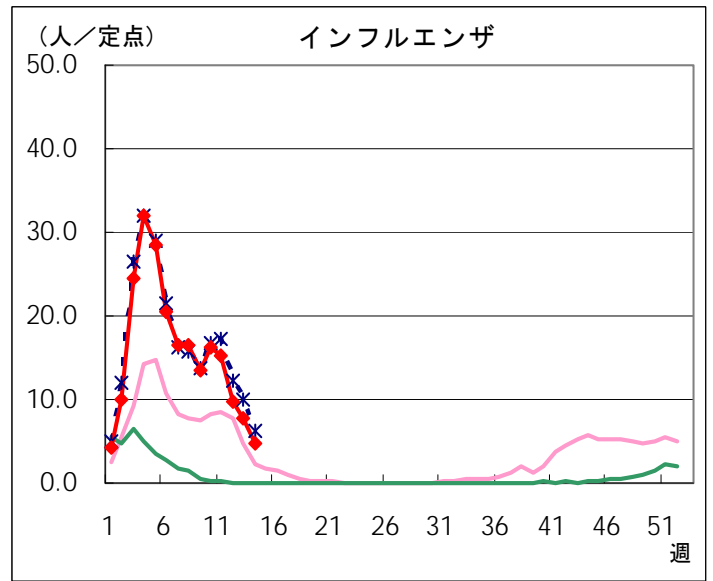
## ◆ 小児科定点



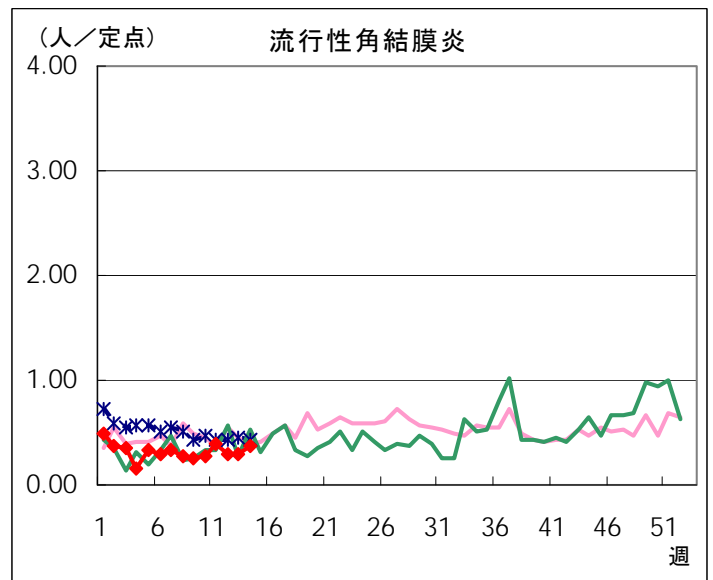
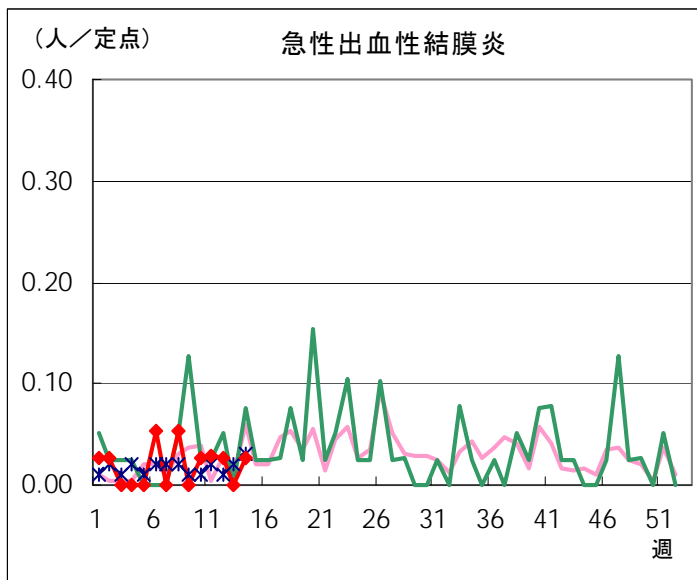




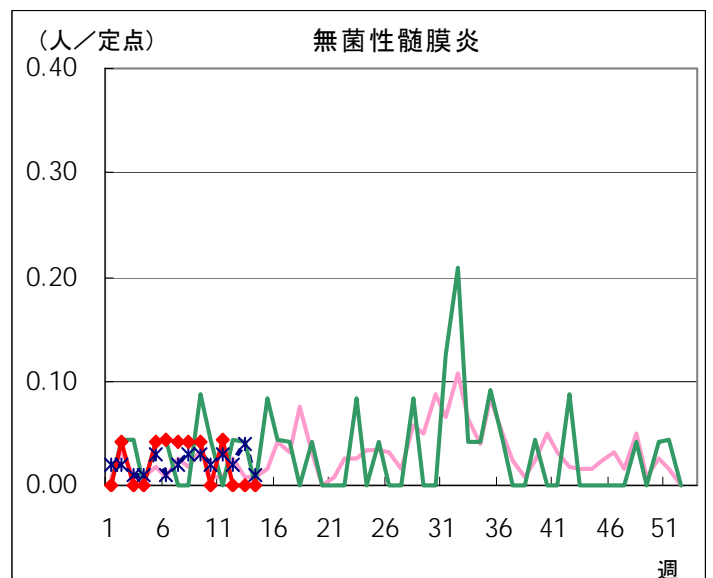
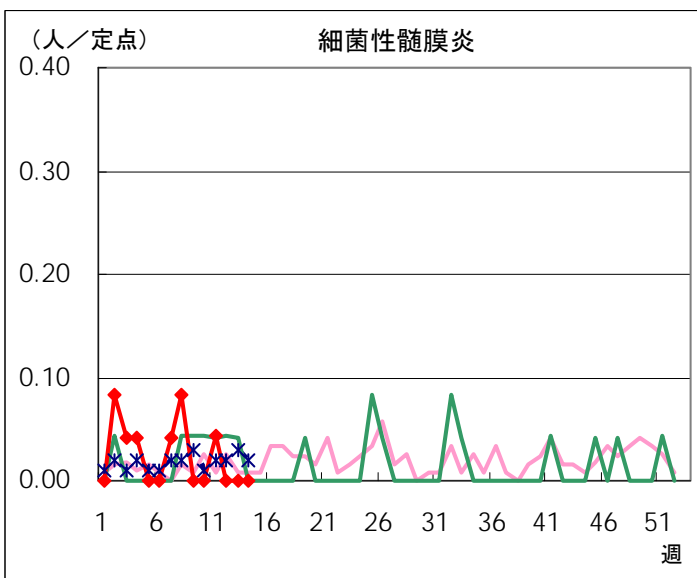
◆ インフルエンザ定点

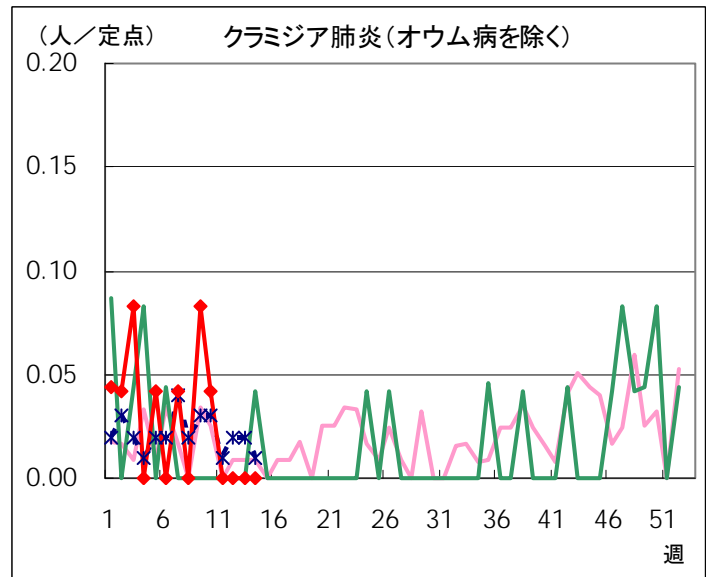
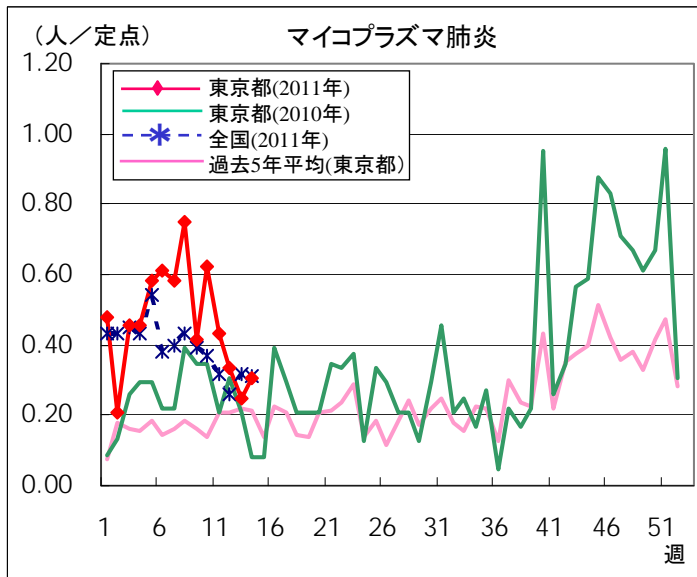


◆ 眼科定点

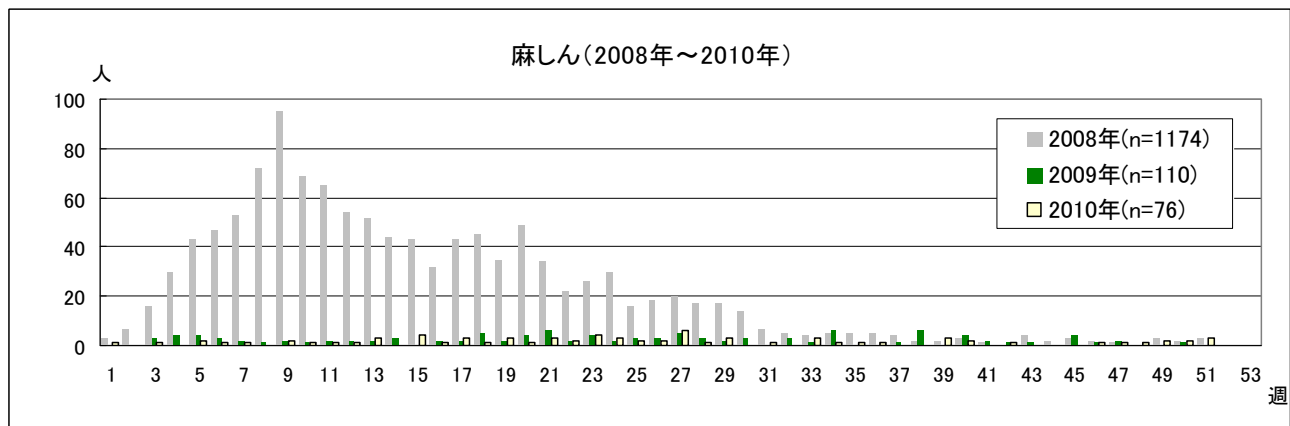
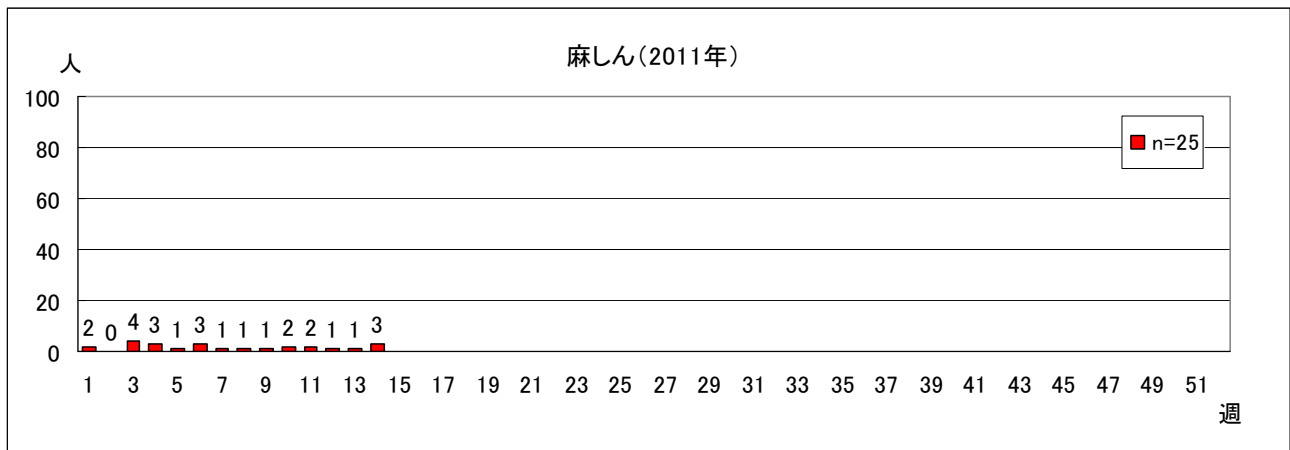


◆ 基幹定点





全数把握対象疾患 報告数【週別保健所受理状況】 2011年14週現在



## 定点医療機関からのインフルエンザに関するコメント

各定点医療機関からいただきました、インフルエンザ迅速診断結果とコメントを下表にまとめました。

管轄保健所名	インフルエンザ 迅速診断結果		医療機関数*	備 考 (カッコ内は型記載なし)
	A	B		
千代田	1	1	1	
新宿区	1	11	2	
台東	4	5	4	
江東区	26	46	11	(12)
品川区	6	11	5	(2)
目黒区	6	7	4	(6)
大田区	6	19	8	(6)
世田谷	3	38	7	(9)
中野区	4	18	7	臨床診断 1名
池袋	1	7	1	
北区	6	13	6	(15)
荒川区	5	19	3	
板橋区	1	2	2	
足立	1	19	4	
八王子市	19	103	11	臨床診断 3名
西多摩	6	20	6	(5)
南多摩	0	25	6	
多摩立川	10	32	6	(4)
多摩小平	17	26	8	(4)
島しょ	0	4	1	
合 計	123	426	103	

\* 迅速診断結果をご報告いただいた医療機関数

- コメント
- ・なかなか0人になりません。全員「B型」です。
  - ・10人ほど検査しましたが、陰性でした。
  - ・やっと安定してきました。
  - ・インフルエンザが少し再燃したかのように増加しました。ほとんどB型です。

## 定点(病原体)医療機関から搬入された検体の検査情報

◇病原体検出状況(インフルエンザウイルスを除く)

検体採取日	臨床診断名	患者年齢	検査試料	検出病原体	検査法
3/28	突発性発しん	1	咽頭拭い液	ヒトヘルペスウイルス 6型	遺伝子
3/28	発しん・咽頭炎	1	咽頭拭い液	ヒトヘルペスウイルス 6型・7型	
4/1	急性胃腸炎	1	直腸拭い液	サポウイルス、アデノウイルス	抗原
				A群ロタウイルス	
3/29	感染性胃腸炎	4	糞便	サポウイルス	遺伝子
				A群ロタウイルス	抗原
3/25	咽頭結膜熱	5	咽頭拭い液	アデノウイルス	遺伝子
3/28	伝染性紅斑	7	咽頭拭い液	パルボウイルス	
3/25	小脳炎	22	咽頭拭い液	EBウイルス	

◇遺伝子検査法によるインフルエンザウイルスの亜型

検出件数	インフルエンザウイルス			
	AH1型	AH3型	B型	AH1pdm09*型
13週	0	3	3	0
2010-2011年 シーズン累計**	0	172	60	188

\* 2011年4月1日から新型インフルエンザ(AH1N1pdm)が季節性インフルエンザに移行されたため、表記を AH1pdm09 とします。

\*\* 2010-2011シーズンの開始は第36週(2010年9月6日～9月12日)

病原体検査情報【検出病原体別・週別】

検出病原体		2011年							
		6週	7週	8週	9週	10週	11週	12週	13週
ウイルス	アデノウイルス		8	8	2	1			2
	ライノウイルス				4	2	3	2	
	ポリオウイルス								
	コクサッキーウイルスA群								
	コクサッキーウイルスB群								
	エコーウイルス								
	エンテロウイルス71								
	その他のエンテロウイルス	1	5	2				1	
	単純ヘルペスウイルス								
	水痘・帯状疱疹ウイルス								
	ヘルペスウイルス6/7	1	2	3	3	1	3	1	3
	EBウイルス		4		1			1	1
	サイトメガロウイルス				1	1		1	
	ムンプスウイルス					1			
	麻疹ウイルス								
	風しんウイルス								
	パルボウイルスB19	1	1	1	1		1		1
	RSウイルス		2	3		2	1	2	
	ノロウイルス			2	1	1	1		
	ロタウイルス		1			1	2	1	2
インフルエンザウイルスAH1									
インフルエンザウイルスAH3	5	14	9	10	7	6	14	3	
インフルエンザウイルスB	2	2	7		9	7	12	3	
インフルエンザウイルスAH1pdm09	10	5	3	2	2				
デングウイルス(抗体を含む)									
その他のウイルス								2	
細菌	カンピロバクター								
	サルモネラ								
	腸管出血性大腸菌								
	その他の腸管系病原菌								
	溶血性レンサ球菌			1	11				
	百日咳	1	1	3			8	4	
	マイコプラズマ								
	その他の細菌		1	2				2	
その他の病原体									



病原体検査情報【検出病原体別・臨床診断名別】

2011年6週～2011年13週

臨床診断名 検出病原体	インフルエンザ	上気道炎	下気道炎	感染性胃腸炎	無菌性髄膜炎	咽頭結膜熱	A群溶連菌咽頭炎	流行性角結膜炎	ヘルパンギーナ	手足口病	伝染性紅斑	不明発しん症	流行性耳下腺炎	水痘	麻疹	風しん	その他	
搬入検体数	154	26	60	27	15	5		2		1	5	22	2	1			94	
ウイルス	アデノウイルス	3	5	4	2		2	2				2					1	
	ライノウイルス	5		5													1	
	ポリオウイルス																	
	コクサッキーウイルスA群																	
	コクサッキーウイルスB群																	
	エコーウイルス																	
	エンテロウイルス71																	
	その他のエンテロウイルス	2		1		3				1	1	1						
	単純ヘルペスウイルス																	
	水痘・帯状疱疹しんウイルス																	
	ヘルペスウイルス6/7										1	7					9	
	EBウイルス		1			1						1						4
	サイトメガロウイルス																	3
	ムンプスウイルス													1				
	麻疹しんウイルス																	
	風しんウイルス																	
	パルボウイルスB19											3	3					
	RSウイルス		3	5														2
	ノロウイルス				5													
	ロタウイルス				6													1
インフルエンザウイルスAH1																		
インフルエンザウイルスAH3	63	1	1			1						1					1	
インフルエンザウイルスB	42																	
インフルエンザウイルスAH1pdm09	21	1																
デングウイルス(抗体を含む)																		
その他のウイルス				2														
細菌	カンピロバクター																	
	サルモネラ																	
	腸管出血性大腸菌																	
	その他の腸管系病原菌																	
	溶血性レンサ球菌			12														
	百日咳			16													1	
	マイコプラズマ																	
その他の細菌			4														1	
その他の病原体																		