

---

INFECTIOUS DISEASES WEEKLY REPORT

TOKYO **iDWR**

東京都感染症情報センター

---

# 東京都感染症週報

2011年第22週  
(5月30日～6月5日)

\* 2011年6月8日現在の情報により作成しています。  
最新のデータは「Web版感染症発生動向」をご覧ください。  
<http://survey.tokyo-eiken.go.jp/>

平成23(2011)年6月9日発行

編集・発行

東京都健康安全研究センター疫学情報室

電話：03-3363-3213(直通)

FAX：03-5332-7365

e-mail：idsc@tokyo-eiken.go.jp

---

# 全数把握対象疾患 報告数 2011年22週

分類	対象疾患	東京都(保健所受理週)				全国(診断週)		
		19週	20週	21週	22週	年累計	22週	年累計
一類	エボラ出血熱							
	クリミア・コンゴ出血熱							
	痘そう							
	南米出血熱							
	ペスト							
	マールブルグ病							
	ラッサ熱							
二類	急性灰白髄炎	1				1		1
	結核	77	61	71	50	1,858	379	11,774
	ジフテリア							
	重症急性呼吸器症候群 *1							
	鳥インフルエンザ (H5N1)							
三類	コレラ							2
	細菌性赤痢	2	2		1	22	2	82
	腸管出血性大腸菌感染症	4	3		1	32	38	572
	腸チフス		1			2	2	7
	パラチフス		1			8		12
四類	E型肝炎	1				6	2	30
	ウエストナイル熱							
	A型肝炎	2		1		16	1	123
	エキノコックス症					1		10
	黄熱							
	オウム病					1		8
	オムスク出血熱							
	回帰熱							
	キャサヌル森林病							
	Q熱							
	狂犬病							
	コクシジオイデス症					2		2
	サル痘							
	腎症候性出血熱							
	西部ウマ脳炎							
	ダニ媒介脳炎							
	炭疽							
	チクングニア熱						1	4
	つつが虫病			1		8	12	100
	デング熱		1			12	1	40
	東部ウマ脳炎							
	鳥インフルエンザ (H5N1を除く)							
	ニパウイルス感染症							
	日本紅斑熱			1		1	3	13
	日本脳炎					1		1
	ハンタウイルス肺症候群							
	Bウイルス病							
	鼻疽							
	ブルセラ症							
	ベネズエラウマ脳炎							
	ヘンドラウイルス感染症							
	発しんチフス							
	ボツリヌス症							2
マラリア	1		1		9		23	
野兔病								
ライム病					2		2	
リッサウイルス感染症								
リフトバレー熱								
類鼻疽								
レジオネラ症	3	1	2		21	14	222	
レプトスピラ症					3		5	
ロッキー山紅斑熱								

分類	対象疾患	東京都(保健所受理週)				年累計	全国(診断週)	
		19週	20週	21週	22週		22週	年累計
五類 (全数届出)	アメーバ赤痢	3	4	1		66	9	316
	ウイルス性肝炎(A型・E型を除く)		3		1	15	2	97
	急性脳炎 *2				1	8	2	147
	クリプトスポリジウム症					2		4
	クロイツフェルト・ヤコブ病		1			9	1	48
	劇症型溶血性レンサ球菌感染症	1	2	1	1	19	4	102
	後天性免疫不全症候群	8	5	11	9	172	19	581
	ジアルジア症					5	1	28
	髄膜炎菌性髄膜炎					1		5
	先天性風しん症候群						1	1
	梅毒	5	5	2	5	79	12	281
	破傷風	1	1			3		42
	バンコマイシン耐性黄色ブドウ球菌感染症							
	バンコマイシン耐性腸球菌感染症							22
	風しん	2	1	3		13	10	167
	麻しん	16	19	12	6	141	13	297
2011/6/8集計								

\*1 病原体がコロナウイルス属SARSコロナウイルスであるものに限る。

\*2 ウエストナイル脳炎、西部ウマ脳炎、ダニ媒介性脳炎、東部ウマ脳炎、日本脳炎、ベネズエラウマ脳炎及びリフトバレー熱を除く。

### (全数把握対象疾患のコメント)

#### 〈二類感染症〉

**結核 50件** 肺結核 21件、その他の結核 28件、肺結核及びその他の結核 1件、年齢は5歳未満 1件、20代 4件、30代 11件、40代 6件、50代 4件、60代 6件、70代 9件、80代 9件、推定感染地は全て国内であった。

#### 〈三類感染症〉

**細菌性赤痢 1件** 患者で、菌種は不明、推定感染地はペルー、推定感染経路はその他(不明)であった。

**腸管出血性大腸菌感染症 1件** 患者で、血清型・毒素型はO145 VT2、年齢は10代 1件、推定感染地は国内、推定感染経路は経口感染であった。

#### 〈四類感染症〉

四類感染症の報告はありませんでした。

#### 〈五類感染症〉

**ウイルス性肝炎 1件** B型で、推定感染地はタイ、推定感染経路は性的接触(異性間)であった。

**急性脳炎 1件** 病原体はヒト単純ヘルペスウイルスで、年齢は5歳未満、推定感染地は国内、推定感染経路はその他(不明)であった。

**劇症型溶血性レンサ球菌感染症 1件** A群で、年齢は60代、推定感染地は国内、推定感染経路は創傷感染であった。

**後天性免疫不全症候群 9件** 無症候キャリア 7件、AIDS 2件、無症候キャリアの年齢は20代 3件、30代 3件、40代 1件、AIDS患者の年齢は40代 1件、50代 1件、推定感染地は国内 7件、アメリカ 1件、不明 1件、推定感染経路は性的接触 9件(同性間 7件、両性間 1件、異性間 1件)であった。

**梅毒 5件** 無症候梅毒 3件、早期顕症梅毒Ⅰ期 1件、早期顕症梅毒Ⅱ期 1件、推定感染地は全て国内、推定感染経路は性的接触 4件(同性間 3件、異性間 1件)、その他(不明) 1件であった。

**麻しん 6件** 検査診断例3件、臨床診断例 3件、年齢は10歳未満 3件(うち5歳未満 2件)、20代 2件、50代 1件、推定感染地は全て国内、麻しん含有ワクチン接種歴は、接種なし 2件、1回接種 3件、不明 1件であった。

※ 第21週該当分として、五類 麻しん(検査診断例)1件の追加報告があった。

## 定点把握対象疾患 報告数 2011年22週

定点種別	対象疾患	2011年					報告医療機関数	定点医療機関数
		19週	20週	21週	22週	定点あたり		
小児科	RSウイルス感染症	10	13	17	16	0.06	260	264
	咽頭結膜熱	87	108	126	163	0.63		
	A群溶血性レンサ球菌咽頭炎	660	741	868	896	3.45		
	感染性胃腸炎	1,878	1,817	1,740	1,859	7.15		
	水痘	403	422	452	334	1.28		
	手足口病	18	32	41	71	0.27		
	伝染性紅斑	183	230	164	189	0.73		
	突発性発しん	176	178	188	169	0.65		
	百日咳	6	11	8	9	0.03		
	ヘルパンギーナ	14	17	32	29	0.11		
	流行性耳下腺炎	102	96	78	141	0.54		
	川崎病(注1)	4	7	5	6	0.02		
	不明発しん症(注1)	28	32	29	23	0.09		
インフルエンザ	インフルエンザ(注2)	308	202	94	38	0.09	415	419
眼科	急性出血性結膜炎	0	0	0	1	0.03	38	39
	流行性角結膜炎	16	11	20	12	0.32		
基幹	細菌性髄膜炎(注3)	0	1	1	0	0.00	24	25
	無菌性髄膜炎	0	1	0	1	0.04		
	マイコプラズマ肺炎	5	4	10	7	0.29		
	クラミジア肺炎(オウム病を除く)	0	0	0	0	0.00		
2011/6/8集計								

(注1) 不明発しん症、川崎病は東京都が独自に指定する疾患である。

(注2) 鳥インフルエンザを除く。

(注3) 髄膜炎菌性髄膜炎を除く。

### (定点把握対象疾患のコメント)

- ・咽頭結膜熱の定点あたりの報告数は4週連続して増加した。
- ・A群溶血性レンサ球菌咽頭炎の定点あたりの報告数は4週連続して増加した。過去5年平均と比較して高い値で推移している。
- ・手足口病の定点あたりの報告数は増加したが、全国と比べると緩やかな増加である。
- ・伝染性紅斑の定点あたりの報告数は増加した。過去5年平均と比較して高い値で推移している。

### (定点医療機関からのコメント)

2保健所管内の医療機関からインフルエンザ迅速キットA型、5保健所管内の医療機関からインフルエンザ迅速キットB型陽性が引き続き報告されています。

台東保健所管内定点医療機関

- ・水痘:6歳児 3名は、同一小学校でした。

世田谷保健所管内定点医療機関

- ・眼の症状がないアデノウイルス陽性 3名。
- ・マイコプラズマ感染症 1名。
- ・A群溶血性レンサ球菌咽頭炎:患者が増えました。

渋谷区保健所管内定点医療機関

- ・水痘:8名は、同一保育園の園児とその家族です。

荒川区保健所管内定点医療機関

- ・A群溶血性レンサ球菌咽頭炎:ひきつづき患者が多いです。
- ・感染性胃腸炎:カンピロバクター属菌陽性 2名。病原性大腸菌O1が 2名。O6、O15、O18、O125、O143 各1名。

板橋区保健所管内定点医療機関

- ・感染性胃腸炎:ロタウイルス陽性 2名。カンピロバクター属菌陽性 1名。病原性大腸菌O1、O74 各2名。O8、O9、O15 各1名。

## 定点把握対象疾患 報告数【年齢階級別】 2011年22週

定点種別	小児科									
	RSウイルス感染症	咽頭結膜熱	A群溶血性レンサ球菌咽頭炎	感染性胃腸炎	水痘	手足口病	伝染性紅斑	突発性発しん	百日咳	ヘルパンギーナ
～5か月				24	3	1		3	1	2
～11か月	7	15		144	23	3	8	69	1	3
1歳	5	44	30	213	57	25	12	88	3	6
2歳		24	39	143	46	13	10	5		11
3歳	3	29	98	219	38	10	15	2		2
4歳	1	16	143	195	62	8	29	2		1
5歳		16	131	167	38	3	23			
6歳		7	114	126	18		20			2
7歳		3	106	138	20	3	25			1
8歳		1	60	83	11		14			
9歳		1	53	66	8	1	11			
10～14歳		2	81	159	6	2	18			
15～19歳			3	18		1			1	
20～29歳		5	38	164	4	1	4		3	1
30～39歳										
40～49歳										
50～59歳										
60～69歳										
70～79歳										
80歳以上										
合計	16	163	896	1859	334	71	189	169	9	29
先週比	-1	37	28	119	-118	30	25	-19	1	-3

注：小児科定点把握対象疾患の「20～29歳」は「20歳以上」と読み替える。  
眼科定点把握対象疾患のうち、「70～79歳」は「70歳以上」と読み替える。

定点種別	小児科			インフルエンザ	眼科	
	流行性耳下腺炎	川崎病	不明発しん症	インフルエンザ	急性出血性結膜炎	流行性角結膜炎
～5か月		1	1			
～11か月			5	1		
1歳	2	1	8	1		
2歳	12	2	4	1		
3歳	18		3	5		1
4歳	22	2	1	1		
5歳	28			1		
6歳	19			2		
7歳	12			3		
8歳	9			2		
9歳	8			3		
10～14歳	8		1	9		1
15～19歳	1					
20～29歳	2			1		2
30～39歳				3	1	2
40～49歳				3		3
50～59歳						1
60～69歳				1		2
70～79歳				1		
80歳以上						
合計	141	6	23	38	1	12
先週比	63	1	-6	-56	1	-8

注：小児科定点把握対象疾患の「20～29歳」は「20歳以上」と読み替える。  
眼科定点把握対象疾患のうち、「70～79歳」は「70歳以上」と読み替える。

### 全数把握対象疾患 (風しん、麻しん)報告数

【年齢階級別】 2011年22週

	風しん	麻しん
0歳		
1歳		1
2歳		
3歳		
4歳		1
5歳		
6歳		
7歳		
8歳		
9歳		1
10～14歳		
15～19歳		
20～29歳		2
30～39歳		
40～49歳		
50～59歳		1
60～69歳		
70～79歳		
80歳以上		
合計	0	6

## 定点把握対象疾患 報告数【保健所別】 2011年22週

定点種別	小児科									
	RSウイルス 感染症	咽頭結膜熱	A群溶血性 レンサ球菌 咽頭炎	感染性 胃腸炎	水痘	手足口病	伝染性 紅斑	突発性 発しん	百日咳	ヘルパン ギーナ
千代田			3	3			2	2		
中央区		1	5	2	4	1		6		
みなと		4	11	37	8	1	6	6		1
新宿区	1	6	7	14	3	6	1	3		5
文京		3	8	6	2		2	1		
台東			7	45	17		4	2		
墨田区		3	9	16	2	1	6	2		
江東区		5	34	88	5	4	8	10		
品川区		4	18	82	11	2	3	5		1
目黒区		1	3	12	3			4		
大田区	7	24	43	177	19	8	16	10	2	3
世田谷		6	47	104	13	3	8	7		1
渋谷区			1	11	9	1	2	4		
中野区		1	12	38	4	10	1	2		4
杉並		3	25	54	7	2	5	5		1
池袋		1	2	19		3	2	1		
北区		1	3	31	5		3	4		1
荒川区		3	26	20	5		1	4		
板橋区		2	10	30	3	6	6	6		
練馬区		10	81	77	30		13	8		
足立		10	33	97	11	2	6	6		7
葛飾区			21	69	4			8		
江戸川		7	66	112	18	4	10	2		
八王子市	1	5	75	166	17	4	14	12		
町田市		1	84	93	26		6	9		1
西多摩	1	4	7	44	11	1	3	1		1
南多摩	1	5	32	95	21	3	6	6		2
多摩立川	4	17	52	93	27		11	4	3	
多摩府中	1	16	71	125	24	6	30	16	3	
多摩小平		20	100	99	25	3	14	13	1	1
島しょ										
東京都合計	16	163	896	1,859	334	71	189	169	9	29

全数把握対象疾患  
(風しん、麻しん)報告数

【保健所別】 2011年22週

定点種別	小児科			インフルエンザ	眼科	
	流行性 耳下腺炎	川崎病	不明 発しん症	インフル エンザ	急性出血 性結膜炎	流行性 角結膜炎
千代田		1				
中央区						
みなと	1					
新宿区	2		1	1		
文京	1			2		2
台東	1		1	3		
墨田区			1	2		
江東区	6		4	2		
品川区	2			1		1
目黒区						1
大田区	8	1	1			
世田谷	5		2	7	1	
渋谷区						
中野区	2		1	1		2
杉並	1			2		
池袋						
北区	3					
荒川区						
板橋区	3		1	2		
練馬区	15		1	2		1
足立	6		1	4		
葛飾区	9	1		1		
江戸川	11			1		1
八王子市	5		2	3		1
町田市	10		2	2		
西多摩	1			1		
南多摩	25			1		
多摩立川	1	1				
多摩府中	12	2	1			2
多摩小平	11		4			1
島しょ						

東京都合計	141	6	23	38	1	12
-------	-----	---	----	----	---	----

	風しん	麻しん
千代田		
中央区		
みなと		
新宿区		
文京		
台東		
墨田区		
江東区		1
品川区		1
目黒区		
大田区		
世田谷		1
渋谷区		
中野区		
杉並		
池袋		
北区		
荒川区		
板橋区		
練馬区		1
足立		
葛飾区		
江戸川		1
八王子市		
町田市		
西多摩		
南多摩		
多摩立川		
多摩府中		1
多摩小平		
島しょ		

東京都合計	0	6
-------	---	---

## 定点把握対象疾患 報告数【保健所別・定点当たり】 2011年22週

定点種別	小児科									
	RS ウイルス 感染症	咽頭 結膜熱	A群溶血性 レンサ球菌 咽頭炎	感染性 胃腸炎	水痘	手足口病	伝染性 紅斑	突発性 発しん	百日咳	ヘルパン ギーナ
千代田			1.00	1.00			0.67	0.67		
中央区		0.33	1.67	0.67	1.33	0.33		2.00		
みなと		0.67	1.83	6.17	1.33	0.17	1.00	1.00		0.17
新宿区	0.13	0.75	0.88	1.75	0.38	0.75	0.13	0.38		0.63
文京		1.00	2.67	2.00	0.67		0.67	0.33		
台東			1.75	11.25	4.25		1.00	0.50		
墨田区		0.60	1.80	3.20	0.40	0.20	1.20	0.40		
江東区		0.56	3.78	9.78	0.56	0.44	0.89	1.11		
品川区		0.50	2.25	10.25	1.38	0.25	0.38	0.63		0.13
目黒区		0.20	0.60	2.40	0.60			0.80		
大田区	0.54	1.85	3.31	13.62	1.46	0.62	1.23	0.77	0.15	0.23
世田谷		0.38	2.94	6.50	0.81	0.19	0.50	0.44		0.06
渋谷区			0.33	3.67	3.00	0.33	0.67	1.33		
中野区		0.14	1.71	5.43	0.57	1.43	0.14	0.29		0.57
杉並		0.30	2.50	5.40	0.70	0.20	0.50	0.50		0.10
池袋		0.20	0.40	3.80		0.60	0.40	0.20		
北区		0.14	0.43	4.43	0.71		0.43	0.57		0.14
荒川区		0.75	6.50	5.00	1.25		0.25	1.00		
板橋区		0.20	1.00	3.00	0.30	0.60	0.60	0.60		
練馬区		0.77	6.23	5.92	2.31		1.00	0.62		
足立		0.77	2.54	7.46	0.85	0.15	0.46	0.46		0.54
葛飾区			2.63	8.63	0.50			1.00		
江戸川		0.58	5.50	9.33	1.50	0.33	0.83	0.17		
八王子市	0.09	0.45	6.82	15.09	1.55	0.36	1.27	1.09		
町田市		0.13	10.50	11.63	3.25		0.75	1.13		0.13
西多摩	0.13	0.50	0.88	5.50	1.38	0.13	0.38	0.13		0.13
南多摩	0.11	0.56	3.56	10.56	2.33	0.33	0.67	0.67		0.22
多摩立川	0.31	1.31	4.00	7.15	2.08		0.85	0.31	0.23	
多摩府中	0.05	0.80	3.55	6.25	1.20	0.30	1.50	0.80	0.15	
多摩小平		1.33	6.67	6.60	1.67	0.20	0.93	0.87	0.07	0.07
島しょ										

東京都	0.06	0.63	3.45	7.15	1.28	0.27	0.73	0.65	0.03	0.11
-----	------	------	------	------	------	------	------	------	------	------

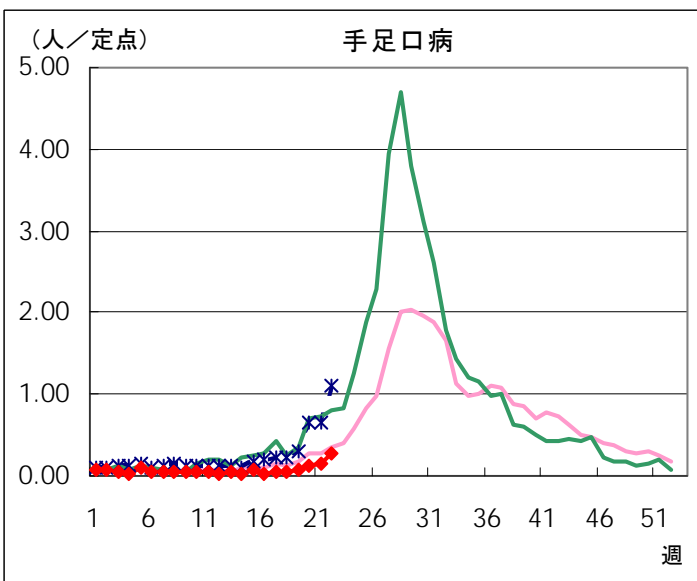
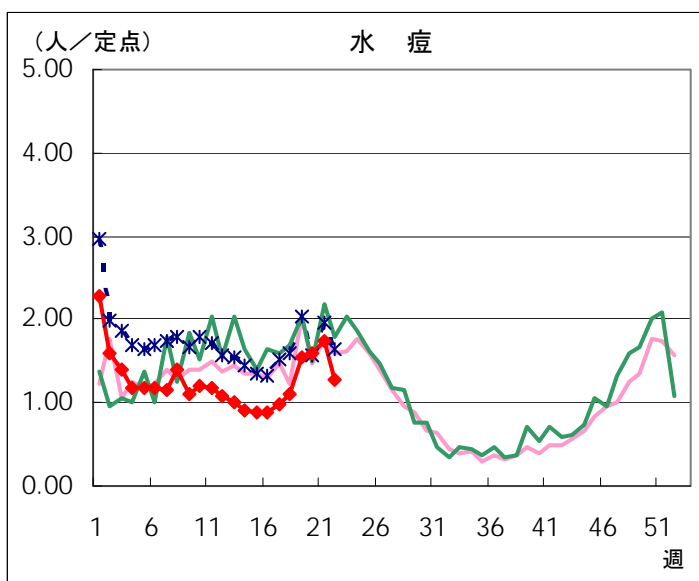
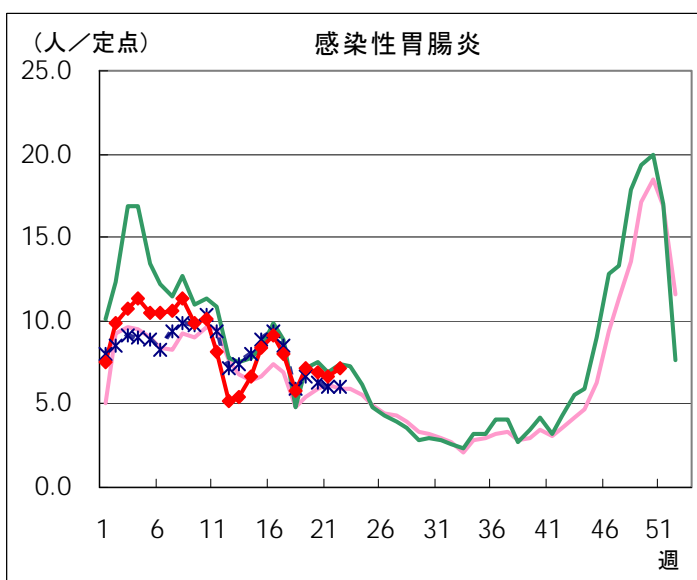
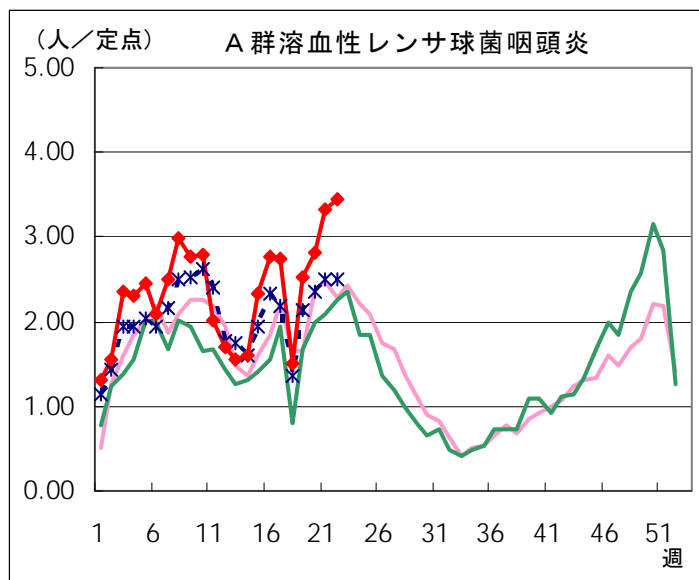
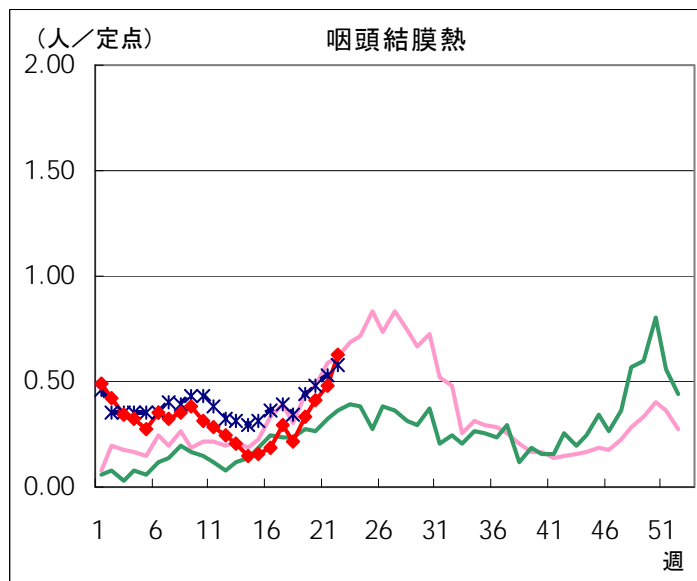
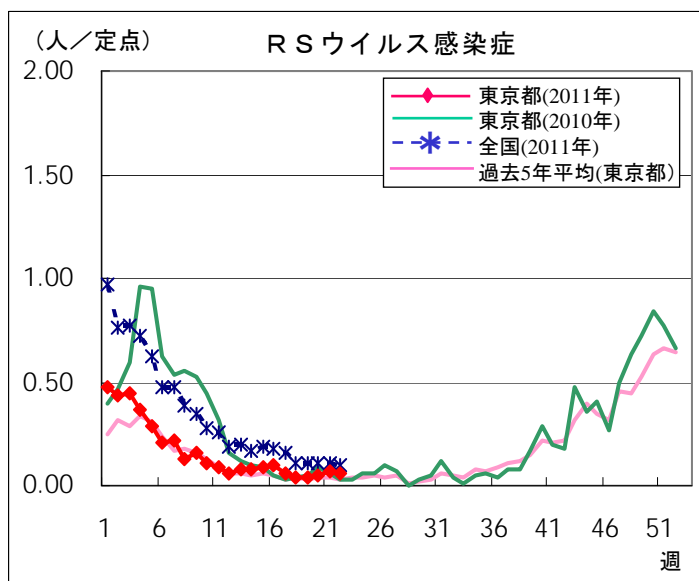


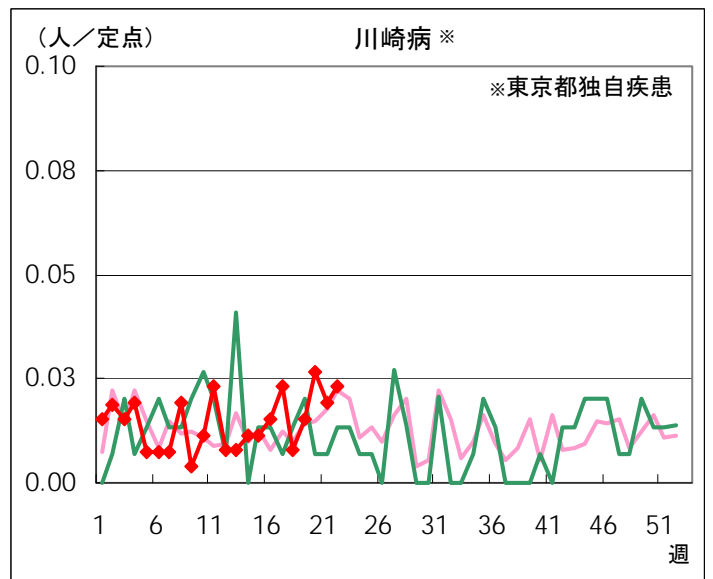
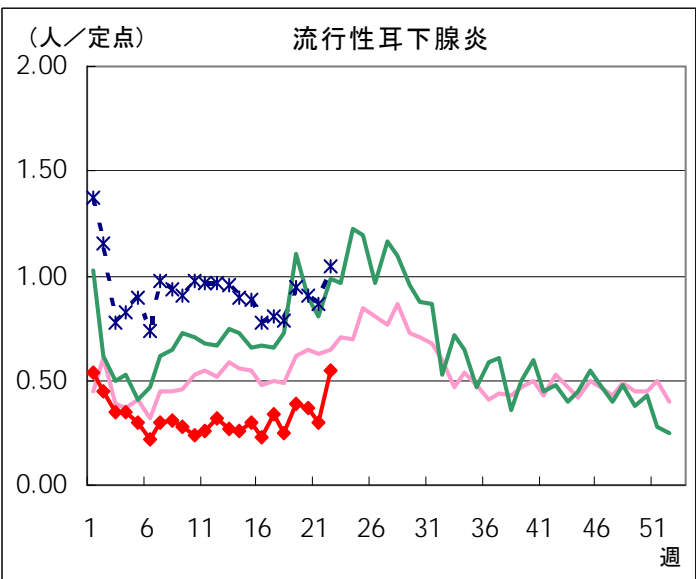
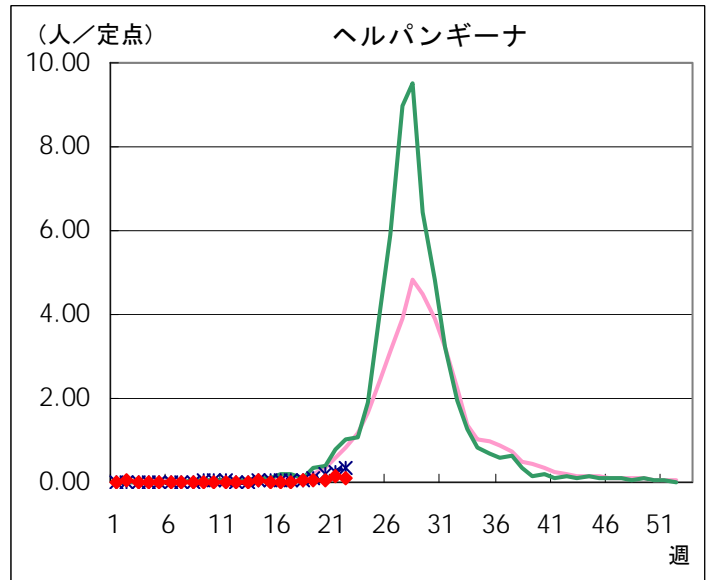
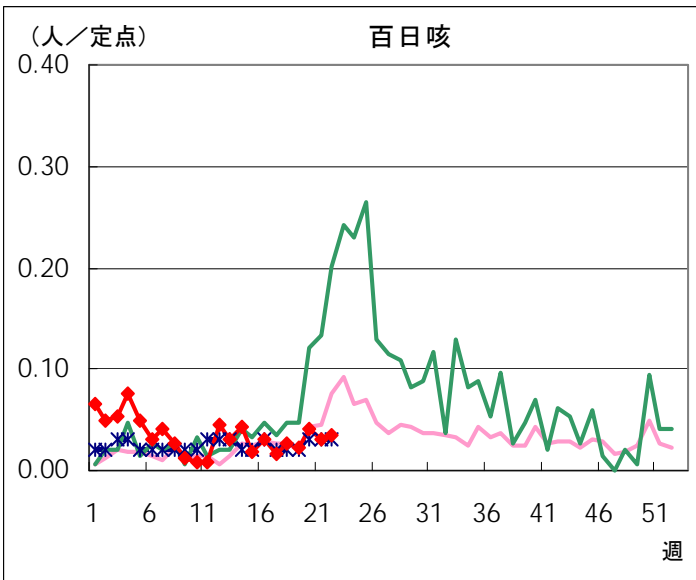
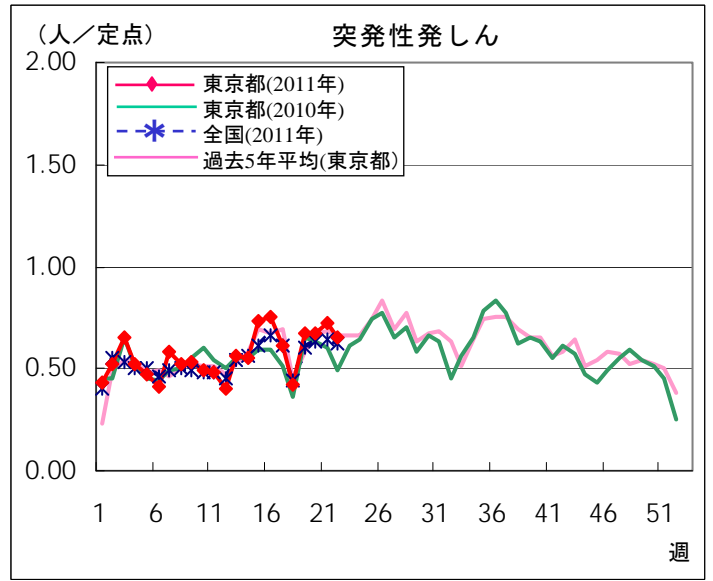
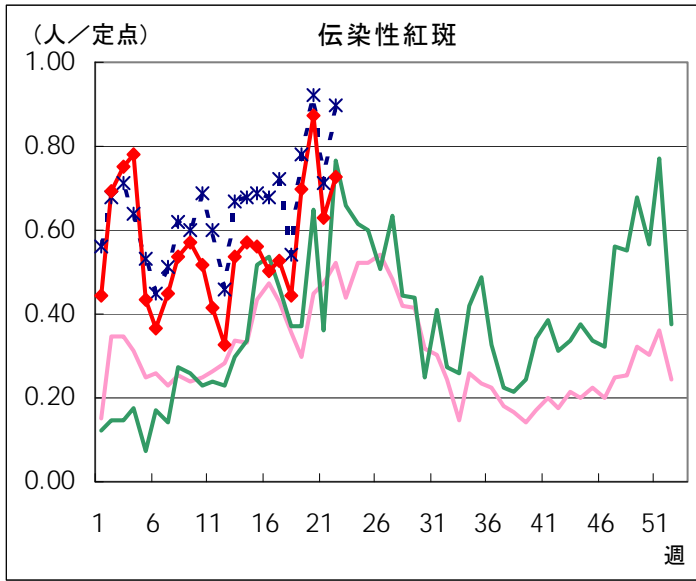
定点種別	小児科			インフルエンザ	眼科	
	流行性 耳下腺炎	川崎病	不明 発しん症	インフル エンザ	急性出血 性結膜炎	流行性 角結膜炎
千代田		0.33				
中央区						
みなと	0.17					
新宿区	0.25		0.13	0.08		
文京	0.33			0.33		2.00
台東	0.25		0.25	0.43		
墨田区			0.20	0.25		
江東区	0.67		0.44	0.14		
品川区	0.25			0.08		1.00
目黒区						1.00
大田区	0.62	0.08	0.08			
世田谷	0.31		0.13	0.28	0.50	
渋谷区						
中野区	0.29		0.14	0.09		2.00
杉並	0.10			0.13		
池袋						
北区	0.43					
荒川区						
板橋区	0.30		0.10	0.13		
練馬区	1.15		0.08	0.10		0.50
足立	0.46		0.08	0.20		
葛飾区	1.13	0.13		0.08		
江戸川	0.92			0.05		0.50
八王子市	0.45		0.18	0.17		0.50
町田市	1.25		0.25	0.15		
西多摩	0.13			0.07		
南多摩	2.78			0.07		
多摩立川	0.08	0.08				
多摩府中	0.60	0.10	0.05			1.00
多摩小平	0.73		0.27			0.50
島しょ						

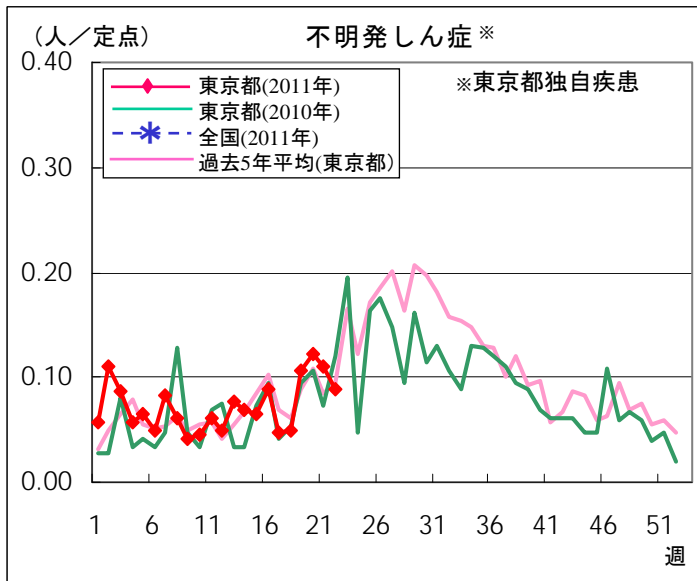
東京都	0.54	0.02	0.09	0.09	0.03	0.32
-----	------	------	------	------	------	------

# 定点把握対象疾患 報告数【週別発生状況】 2011年22週現在

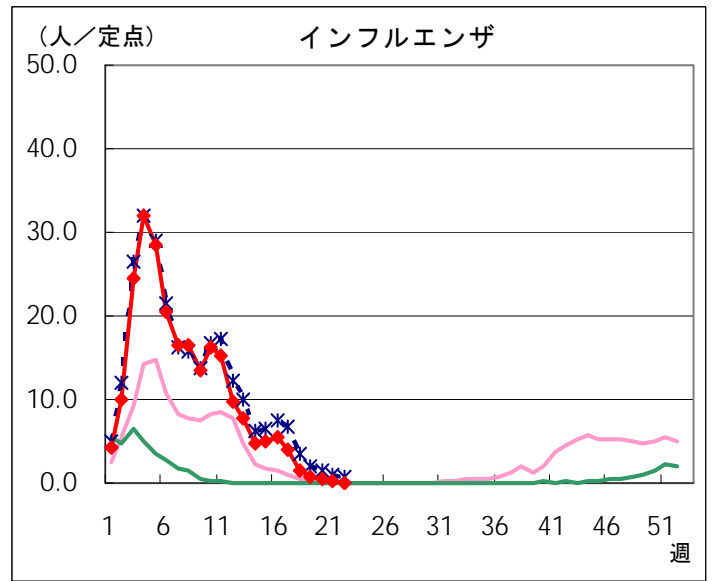
## ◆ 小児科定点



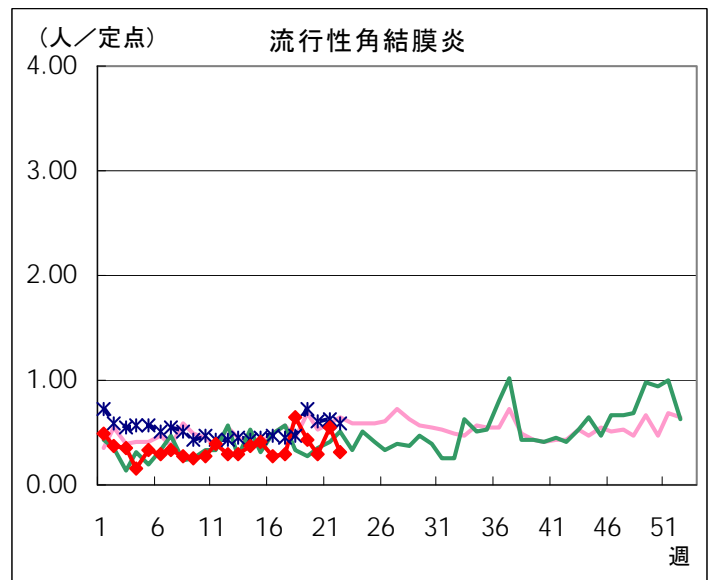
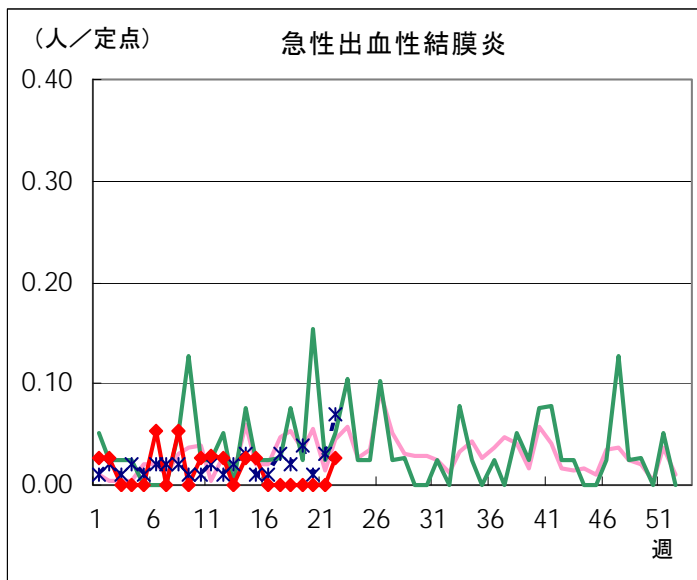




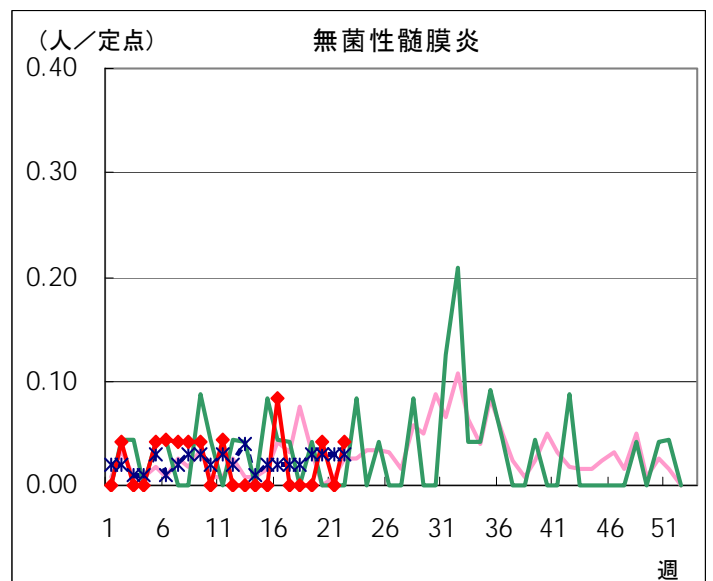
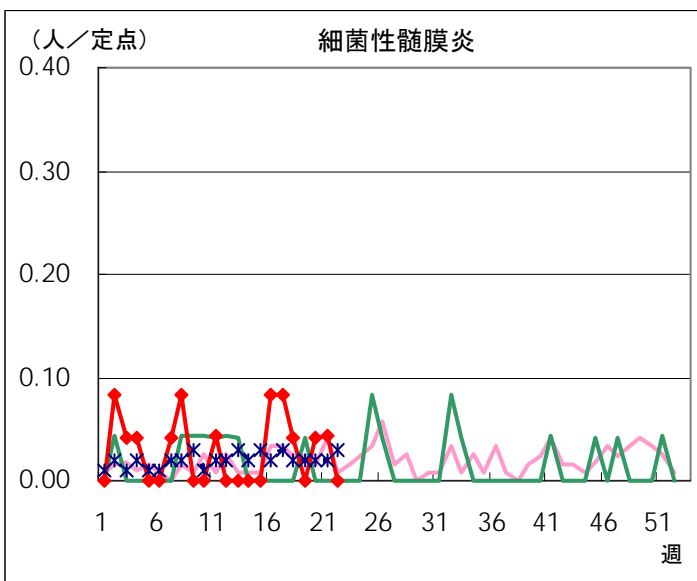
◆ インフルエンザ定点

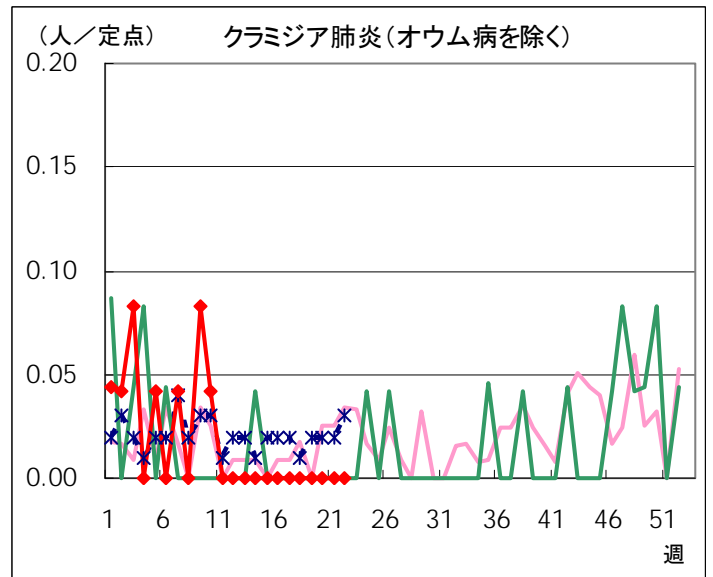
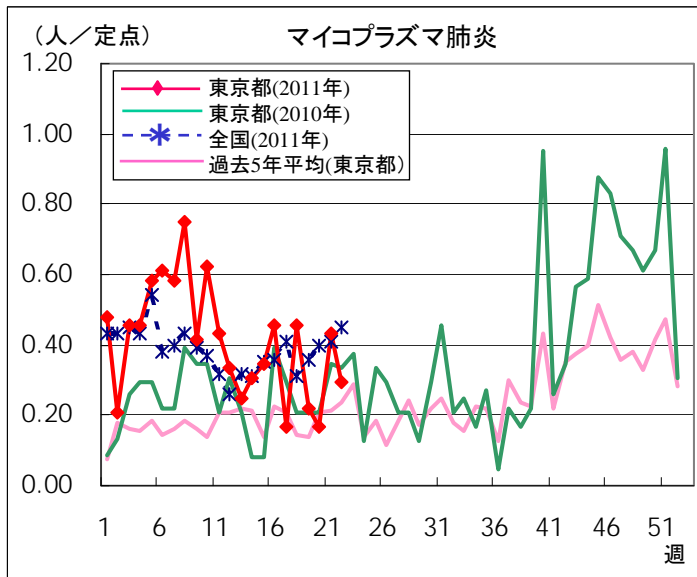


◆ 眼科定点

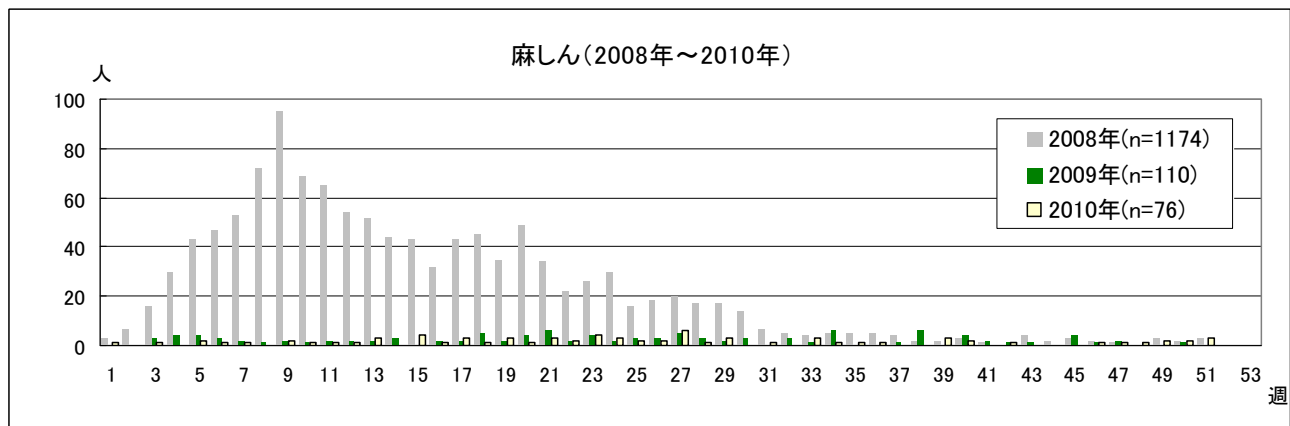
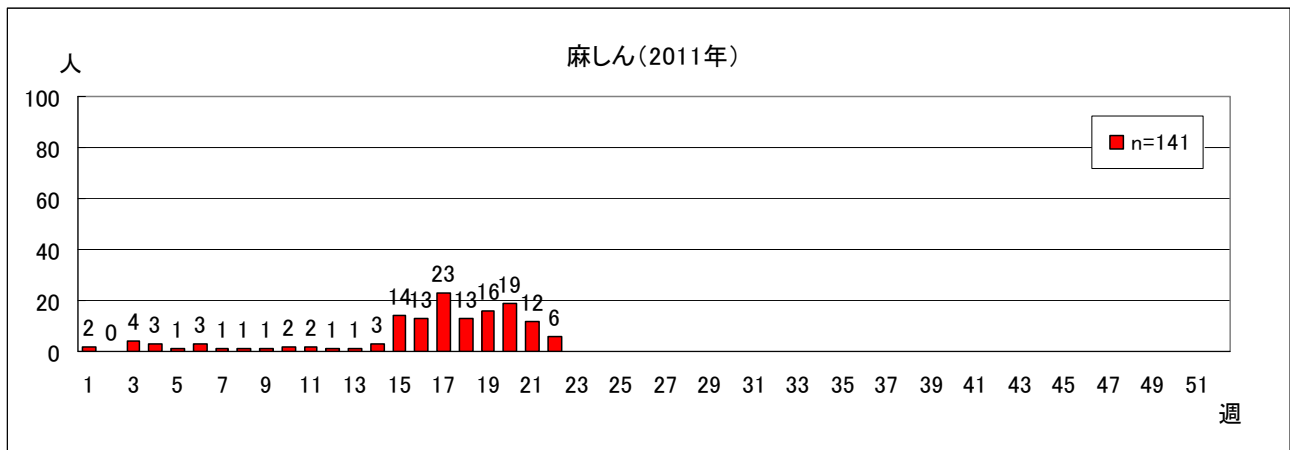


◆ 基幹定点





全数把握対象疾患 報告数【週別保健所受理状況】 2011年22週現在



## 定点(病原体)医療機関から搬入された検体の検査情報

◇病原体検出状況(インフルエンザウイルスを除く)

検体採取日	臨床診断名	患者年齢	検査試料	検出病原体	検査法
5/20	急性気管支炎	1M	鼻汁	ライノウイルス	遺伝子
5/23	不明発しん症	3M	咽頭拭い液	パルボウイルス	
5/23	劇症型心筋炎	6M	咽頭拭い液	ライノウイルス	
5/18	RSウイルス細気管支炎	1	咽頭拭い液	アデノウイルス	
5/21	上気道炎	1	咽頭拭い液	アデノウイルス	
5/23	マイコプラズマ肺炎	1	咽頭拭い液	アデノウイルス	
5/17	アデノウイルス咽頭炎	2	咽頭拭い液	アデノウイルス	
5/23	伝染性紅斑疑い	2	鼻汁	パルボウイルス	
5/17	アデノウイルス咽頭炎	3	咽頭拭い液	アデノウイルス、EBウイルス	
5/24	ヘルパンギーナ	3	咽頭拭い液	エンテロウイルス	
5/25	伝染性紅斑	3	咽頭拭い液	パルボウイルス	
5/21	アデノウイルス感染症疑い	4	咽頭拭い液	ライノウイルス	
5/23	アデノウイルス感染症	4	咽頭拭い液	アデノウイルス	
5/27	伝染性紅斑	4	咽頭拭い液	パルボウイルス	
5/25	咽頭結膜熱	7	咽頭拭い液	ライノウイルス	
5/9	細菌性腸炎	8	糞便	カンピロバクター・ジェジュニ	分離同定
5/16	気管支炎	10	咽頭拭い液	アデノウイルス	遺伝子
5/24	上気道炎	14	咽頭拭い液	ライノウイルス	遺伝子
5/13	記載なし	19	糞便	カンピロバクター・ジェジュニ	分離同定
5/21	ウイルス性脳炎疑い	29	髄液	単純ヘルペスウイルス 2型	遺伝子

◇遺伝子検査法によるインフルエンザウイルスの亜型別検出件数

検出件数	インフルエンザウイルス			
	AH1型	AH3型	B型	AH1pdm09*型
21週	0	1	5	0
2010-2011年 シーズン累計**	0	187	107	192

\* 2011年4月1日から新型インフルエンザ(AH1N1pdm)が季節性インフルエンザに移行されたため、表記を AH1pdm09 とします。

\*\* 2010-2011シーズンの開始は第36週(2010年9月6日～9月12日)

◇オセルタミビル(タミフル)耐性ウイルス株の検出状況

5/27 現在

	感受性株	耐性株
AH1pdm09型 インフルエンザウイルス	146	2

病原体検査情報 【検出病原体別・週別】

検出病原体		2011年							
		14週	15週	16週	17週	18週	19週	20週	21週
ウイルス	アデノウイルス	2	1	3	1	10		8	7
	ライノウイルス	2	4	6	1	1	3	3	5
	ポリオウイルス								
	コクサッキーウイルスA群								
	コクサッキーウイルスB群								
	エコーウイルス								
	エンテロウイルス71					1			
	その他のエンテロウイルス						2	1	1
	単純ヘルペスウイルス	1							1
	水痘・帯状疱疹ウイルス								
	ヘルペスウイルス6/7	1	3	9		1	7	7	
	EBウイルス	5	2	2	1		3	2	1
	サイトメガロウイルス	2		1					
	ムンプスウイルス	1		1		2	3	1	
	麻疹ウイルス						1		
	風しんウイルス								
	パルボウイルスB19		1	2	2	2	1	1	4
	RSウイルス	1	2						
	ノロウイルス				1			1	
	ロタウイルス		6	7	1	1	4	2	
インフルエンザウイルスAH1									
インフルエンザウイルスAH3	1	5	5		2	1		1	
インフルエンザウイルスB	12	9	7	5	5	3	1	5	
インフルエンザウイルスAH1pdm09	1	2	1						
デングウイルス(抗体を含む)			2						
その他のウイルス		5		1	3		2		
細菌	カンピロバクター								2
	サルモネラ								
	腸管出血性大腸菌								
	その他の腸管系病原菌								
	溶血性レンサ球菌								
	百日咳		5	5					
	マイコプラズマ			2					
	その他の細菌		2	3					
その他の病原体									

病原体検査情報【検出病原体別・臨床診断名別】

2011年14週～2011年21週

臨床診断名 検出病原体		インフルエンザ	上気道炎	下気道炎	感染性胃腸炎	無菌性髄膜炎	咽頭結膜熱	A群溶連菌咽頭炎	流行性角結膜炎	ヘルパンギーナ	手足口病	伝染性紅斑	不明発しん症	流行性耳下腺炎	水痘	麻疹	風しん	その他	
搬入検体数		71	26	55	36		14		4	1	3	10	28	12		2		101	
ウイルス	アデノウイルス		7	7	5		6		1				2					4	
	ライノウイルス	2	6	6	2		1						1	1				6	
	ポリオウイルス																		
	コクサッキーウイルスA群																		
	コクサッキーウイルスB群																		
	エコーウイルス																		
	エンテロウイルス71																		
	その他のエンテロウイルス						2			1	1							1	
	単純ヘルペスウイルス																		2
	水痘・帯状疱疹しんウイルス																		
	ヘルペスウイルス6/7				1	1							2	10			1		13
	EBウイルス	1	2	1										3	3				6
	サイトメガロウイルス																		3
	ムンプスウイルス														7				1
	麻疹しんウイルス													1					
	風しんウイルス																		
	パルボウイルスB19												6	5					2
	RSウイルス		1	2															
	ノロウイルス				2														
	ロタウイルス				19														2
インフルエンザウイルスAH1																			
インフルエンザウイルスAH3	15																		
インフルエンザウイルスB	44		1				1											1	
インフルエンザウイルスAH1pdm09	3		1																
デングウイルス(抗体を含む)																		2	
その他のウイルス		1	8	1														1	
細菌	カンピロバクター				2														
	サルモネラ																		
	腸管出血性大腸菌																		
	その他の腸管系病原菌																		
	溶血性レンサ球菌																		
	百日咳			10															
	マイコプラズマ				2														
	その他の細菌				5														
その他の病原体																			