

---

INFECTIOUS DISEASES WEEKLY REPORT

TOKYO **iDWR**

東京都感染症情報センター

---

# 東京都感染症週報

2011年第24週  
(6月13日～6月19日)

\* 2011年6月22日現在の情報により作成しています。  
最新のデータは「Web版感染症発生動向」をご覧ください。  
<http://survey.tokyo-eiken.go.jp/>

平成23(2011)年6月23日発行

編集・発行

東京都健康安全研究センター疫学情報室

電話：03-3363-3213(直通)

FAX：03-5332-7365

e-mail：idsc@tokyo-eiken.go.jp

---

# 全数把握対象疾患 報告数 2011年24週

分類	対象疾患	東京都(保健所受理週)				全国(診断週)		
		21週	22週	23週	24週	年累計	24週	年累計
一類	エボラ出血熱							
	クリミア・コンゴ出血熱							
	痘そう							
	南米出血熱							
	ペスト							
	マールブルグ病							
	ラッサ熱							
二類	急性灰白髄炎					1		1
	結核	85	74	83	47	2,057	372	13,087
	ジフテリア							
	重症急性呼吸器症候群 *1 鳥インフルエンザ (H5N1)							
三類	コレラ							2
	細菌性赤痢		1		2	24	4	91
	腸管出血性大腸菌感染症		1		6	38	96	970
	腸チフス					2		9
	パラチフス					8	1	13
四類	E型肝炎					6		31
	ウエストナイル熱							
	A型肝炎	1			2	18	1	127
	エキノкокクス症					1		10
	黄熱							
	オウム病					1		8
	オムスク出血熱							
	回帰熱							
	キャサヌル森林病							
	Q熱							
	狂犬病							
	コクシジオイデス症					2		2
	サル痘							
	腎症候性出血熱							
	西部ウマ脳炎							
	ダニ媒介脳炎							
	炭疽							
	チクングニア熱							5
	つつが虫病	1				8	11	131
	デング熱					12	1	41
	東部ウマ脳炎							
	鳥インフルエンザ (H5N1を除く)							
	ニパウイルス感染症							
	日本紅斑熱	1				1	2	20
	日本脳炎					1		1
	ハンタウイルス肺症候群							
	Bウイルス病							
	鼻疽							
	ブルセラ症							
	ベネズエラウマ脳炎							
	ヘンドラウイルス感染症							
	発しんチフス							
	ボツリヌス症						1	3
マラリア	1			2	11	4	30	
野兔病								
ライム病					2		2	
リッサウイルス感染症								
リフトバレー熱								
類鼻疽								
レジオネラ症	2		3		24	17	260	
レプトスピラ症					3		5	
ロッキー山紅斑熱								

分類	対象疾患	東京都(保健所受理週)				年累計	全国(診断週)	
		21週	22週	23週	24週		24週	年累計
五類 (全数届出)	アメーバ赤痢	1		2	6	74	12	351
	ウイルス性肝炎 (A型・E型を除く)		1	3	2	20	4	119
	急性脳炎 *2		1			8	2	153
	クリプトスポリジウム症					2	1	5
	クロイツフェルト・ヤコブ病					9		53
	劇症型溶血性レンサ球菌感染症	1	1		1	20	3	110
	後天性免疫不全症候群	11	9	10	6	188	10	636
	ジアルジア症					5		31
	髄膜炎菌性髄膜炎			1		2		6
	先天性風しん症候群							1
	梅毒	2	5	11	4	94	10	326
	破傷風				1	4	3	48
	バンコマイシン耐性黄色ブドウ球菌感染症							1
	バンコマイシン耐性腸球菌感染症			1		1		25
	風しん	3		1	1	15	12	200
麻しん	12	6	4	4	149	18	323	
2011/6/22集計								

\*1 病原体がコロナウイルス属SARSコロナウイルスであるものに限る。

\*2 ウエストナイル脳炎、西部ウマ脳炎、ダニ媒介性脳炎、東部ウマ脳炎、日本脳炎、ベネズエラウマ脳炎及びリフトバレー熱を除く。

### (全数把握対象疾患のコメント)

#### 〈二類感染症〉

**結核 47件** 肺結核 24件、その他の結核 22件、肺結核及びその他の結核 1件、年齢は10歳未満2件(うち5歳未満 1件)、10代 1件、20代 12件、30代 7件、40代 6件、50代 5件、60代 5件、70代 3件、80代 6件、推定感染地は国内 47件であった。

#### 〈三類感染症〉

**細菌性赤痢 2件** 患者2件、菌種はソンネ 2件、推定感染地はインドネシア1件、国内 1件、推定感染経路はそれぞれ経口感染 1件、その他(不明) 1件であった。

**腸管出血性大腸菌感染症 6件** 患者 3件、無症状病原体保有者 3件、血清型・毒素型はO26 VT1 2件、O157 VT1 1件、O157 VT1・VT2 1件、O血清群不明VT1 2件、年齢は10代 2件、20代 2件、40代 1件、50代 1件、推定感染地は国内 6件、推定感染経路は経口感染 4件、経口及び接触感染 1件、その他(不明) 1件であった。

#### 〈四類感染症〉

**A型肝炎 2件** 患者 2件、年齢は5～9歳 1件、40代 1件、推定感染地は国内1件、フィリピン 1件、推定感染経路は経口感染 1件、その他(不明) 1件であった。

**マラリア 2件** 患者 2件、病型は熱帯熱 2件、年齢は20代 1件、30代 1件、推定感染地はウガンダ 1件、ガーナ 1件であった。

#### 〈五類感染症〉

**アメーバ赤痢 6件** 腸管 3件、腸管及び腸管外 2件、腸管外 1件で、推定感染地国内 6件、推定感染経路は性的接触(異性間) 2件、その他 4件であった。

**ウイルス性肝炎 2件** B型 2件で、推定感染地は国内 2件、推定感染経路は性的接触(同性間) 2件であった。

**劇症型溶血性レンサ球菌感染症 1件** A群で、生検組織から菌が分離・同定されている。年齢は40代、推定感染地は国内、推定感染経路は創傷感染であった。

**後天性免疫不全症候群 6件** 無症候キャリア 5件、AIDS 1件、無症候キャリアの年齢は30代 3件、40代 2件、AIDS患者の年齢は40代 1件、推定感染地は国内 5件、不明 1件、推定感染経路は性的接触(同性間) 5件、不明 1件であった。

**梅毒 4件** 早期顕症梅毒Ⅱ期 4件、推定感染地は国内 4件、推定感染経路は性的接触 4件(異性間 2件、両性間 1件、性別不明1件)であった。

**破傷風 1件** 臨床診断例で、年齢は60代、推定感染地は国内、推定感染経路は創傷感染であった。

**風しん 1件** 検査診断例で、年齢は40代、推定感染地は国内、風しん含有ワクチン接種歴は不明であった。

**麻しん 4件** 臨床診断例 2件、検査診断例 1件、修飾麻しん 1件、年齢は5歳未満 1件、20代 1件、30代 1件、40代 1件、推定感染地は国内 4件、麻しん含有ワクチン接種歴は、1回接種 3件、不明 1件であった。

## 定点把握対象疾患 報告数 2011年24週

定点種別	対象疾患	2011年					報告 医療 機関数	定点 医療 機関数
		21週	22週	23週	24週	定点あたり		
小児科	RSウイルス感染症	17	16	17	15	0.06	258	264
	咽頭結膜熱	126	163	185	200	0.78		
	A群溶血性レンサ球菌咽頭炎	868	896	886	699	2.71		
	感染性胃腸炎	1,740	1,859	1,879	1,733	6.72		
	水痘	452	334	442	426	1.65		
	手足口病	41	71	144	185	0.72		
	伝染性紅斑	164	189	249	214	0.83		
	突発性発しん	188	169	178	230	0.89		
	百日咳	8	9	8	11	0.04		
	ヘルパンギーナ	32	29	65	88	0.34		
	流行性耳下腺炎	78	141	117	110	0.43		
	川崎病(注1)	5	6	4	5	0.02		
	不明発しん症(注1)	29	23	32	37	0.14		
インフルエンザ	インフルエンザ(注2)	94	38	34	11	0.03	413	419
眼科	急性出血性結膜炎	0	1	1	3	0.08	38	39
	流行性角結膜炎	20	12	19	20	0.53		
基幹	細菌性髄膜炎(注3)	1	0	2	1	0.05	22	25
	無菌性髄膜炎	0	1	0	0	0.00		
	マイコプラズマ肺炎	9	7	7	10	0.45		
	クラミジア肺炎(オウム病を除く)	1	0	0	1	0.05		
2011/6/22集計								

(注1) 不明発しん症、川崎病は東京都が独自に指定する疾患である。

(注2) 鳥インフルエンザを除く。

(注3) 髄膜炎菌性髄膜炎を除く。

### (定点把握対象疾患のコメント)

- ・咽頭結膜熱の定点あたりの報告数は増加した。
- ・A群溶血性レンサ球菌咽頭炎の定点あたりの報告数は減少したが、過去5年平均と比較して高い値で推移している。
- ・手足口病の定点あたりの報告数は増加し、過去5年平均と同水準で推移している。
- ・伝染性紅斑の定点あたりの報告数は減少したが、過去5年平均と比較して高い値で推移している。
- ・ヘルパンギーナの定点あたりの報告数は微増した。
- ・不明発しん症の定点あたりの報告数は増加した。

### (定点医療機関からのコメント)

3保健所管内の3医療機関からインフルエンザ迅速キットB型陽性が報告されています。

世田谷保健所管内定点医療機関

- ・眼の症状がないアデノウイルス陽性 6名。
- ・シラミ感染症 2名。

・A群溶血性レンサ球菌咽頭炎:先週同様、患者が多い。

渋谷区保健所管内定点医療機関

- ・アタマジラミ感染症 6歳児 1名。

荒川区保健所管内定点医療機関

- ・感染性胃腸炎:カンピロバクター属菌陽性 1名。病原性大腸菌O18 2名、O103、O166 各1名。

板橋区保健所管内定点医療機関

- ・感染性胃腸炎:病原性大腸菌O15 2名。O1、O25、O74、O153 各1名。カンピロバクター陽性 1名。アデノ抗原陽性 2名。

中野区保健所管内定点医療機関

- ・インフルエンザ: バングラデシュから帰国翌日より38℃発熱、来院。インフルエンザA型と診断。

多摩小平保健所管内定点医療機関

- ・感染性胃腸炎:病原性大腸菌陽性 2名。

## 定点把握対象疾患 報告数【年齢階級別】 2011年24週

定点種別	小児科									
	RSウイルス感染症	咽頭結膜熱	A群溶血性レンサ球菌咽頭炎	感染性胃腸炎	水痘	手足口病	伝染性紅斑	突発性発しん	百日咳	ヘルパンギーナ
～5か月	6	1		20	6	1		5		1
～11か月	5	14	2	114	28	20	1	90	1	7
1歳	3	40	15	236	52	47	7	112	1	26
2歳		24	37	166	63	49	17	16	1	22
3歳	1	31	90	186	78	37	21	2		17
4歳		33	104	174	71	12	28	1		2
5歳		20	120	137	49	9	28	1		3
6歳		10	91	103	32	3	35	1		5
7歳		4	78	102	24	2	26		1	1
8歳		5	42	64	7	2	23	1		2
9歳		2	31	61	5		10			
10～14歳		6	53	165	9	1	13	1	1	1
15～19歳		1	8	26		1			1	
20～29歳		9	28	179	2	1	5		5	1
30～39歳										
40～49歳										
50～59歳										
60～69歳										
70～79歳										
80歳以上										
合計	15	200	699	1733	426	185	214	230	11	88
先週比	-2	15	-187	-146	-16	41	-35	52	3	23

注:小児科定点把握対象疾患の「20～29歳」は「20歳以上」と読み替える。  
眼科定点把握対象疾患のうち、「70～79歳」は「70歳以上」と読み替える。

定点種別	小児科			インフルエンザ	眼科	
	流行性耳下腺炎	川崎病	不明発しん症	インフルエンザ	急性出血性結膜炎	流行性角結膜炎
～5か月			1			1
～11か月	1	1	6			1
1歳	5	2	12			
2歳	6		7			
3歳	12	1	4			1
4歳	21		1		1	
5歳	26		2	1		
6歳	7	1	1	2		1
7歳	3		1			
8歳	12		1	1		
9歳	8			1	1	
10～14歳	8		1			
15～19歳				2		1
20～29歳	1			1		4
30～39歳				1	1	6
40～49歳				2		2
50～59歳						2
60～69歳						
70～79歳						1
80歳以上						
合計	110	5	37	11	3	20
先週比	-7	1	5	-23	2	1

注:小児科定点把握対象疾患の「20～29歳」は「20歳以上」と読み替える。  
眼科定点把握対象疾患のうち、「70～79歳」は「70歳以上」と読み替える。

### 全数把握対象疾患 (風しん、麻しん)報告数

【年齢階級別】 2011年24週

	風しん	麻しん
0歳		
1歳		1
2歳		
3歳		
4歳		
5歳		
6歳		
7歳		
8歳		
9歳		
10～14歳		
15～19歳		
20～29歳		1
30～39歳		1
40～49歳	1	1
50～59歳		
60～69歳		
70～79歳		
80歳以上		
合計	1	4

## 定点把握対象疾患 報告数【保健所別】 2011年24週

定点種別	小児科									
	RSウイルス 感染症	咽頭結膜熱	A群溶血性 レンサ球菌 咽頭炎	感染性 胃腸炎	水痘	手足口病	伝染性 紅斑	突発性 発しん	百日咳	ヘルパン ギーナ
千代田				6	3					
中央区			3	4	6	2	2	7		
みなと		4	9	25	14	16	5	6		6
新宿区	2	4	5	19	13	3	2	5		6
文京			6	6	2		5	1		
台東		3	4	50	21		2	5		
墨田区	1	6	7	21	7	1	10	6		3
江東区		3	20	98	8	4	4	14		3
品川区		2	23	67	10	2	2	7		4
目黒区			4	14	3	3	2	2		2
大田区	2	27	38	113	24	30	8	15	2	7
世田谷		13	52	111	37	8	15	12		
渋谷区		1	1	15	7	8		4		
中野区	1		9	44	4	19	1	1		5
杉並		2	36	58	18	6	7	8		
池袋			1	7		2				1
北区	2		2	29	5	5	2	6		3
荒川区	2	9	18	23	8	2	6	4	3	8
板橋区		6	6	51	5	2	11	5		3
練馬区		6	52	69	29	5	20	9	3	5
足立		8	36	91	25	2	2	15	1	11
葛飾区			14	64	3	9	1	10		1
江戸川	2	14	46	93	14	5	11	9	1	8
八王子市		8	76	140	12	1	10	8		1
町田市		2	51	93	11	3	4	10		2
西多摩		2	7	41	5	1	12	6		1
南多摩	2	3	24	48	23	8	8	12		3
多摩立川	1	15	35	85	37	3	13	10	1	
多摩府中		23	49	125	23	20	30	16		
多摩小平		39	65	123	49	15	19	17		5
島しょ										
東京都合計	15	200	699	1,733	426	185	214	230	11	88

全数把握対象疾患  
(風しん、麻しん)報告数

【保健所別】 2011年24週

定点種別	小児科			インフルエンザ	眼科	
	流行性 耳下腺炎	川崎病	不明 発しん症	インフル エンザ	急性出血 性結膜炎	流行性 角結膜炎
千代田						
中央区						1
みなと	2	1	1			
新宿区						1
文京	3					2
台東	1					
墨田区			1			1
江東区	10		2	1		2
品川区	1					
目黒区	2					
大田区	6		4	1		
世田谷	6		8	4		
渋谷区	1					
中野区	4		1	1		
杉並	4					6
池袋						
北区	1		1			
荒川区		1	2		1	
板橋区			5			1
練馬区	8					1
足立	9				2	
葛飾区	3	1				
江戸川	4					
八王子市	8		3	1		
町田市	7		1	2		
西多摩	1					
南多摩	17					
多摩立川	3	1	1	1		1
多摩府中	2		2			1
多摩小平	7	1	5			3
島しょ						

	風しん	麻しん
千代田		
中央区		
みなと		
新宿区		
文京		
台東		1
墨田区	1	
江東区		
品川区		
目黒区		
大田区		2
世田谷		
渋谷区		
中野区		
杉並		1
池袋		
北区		
荒川区		
板橋区		
練馬区		
足立		
葛飾区		
江戸川		
八王子市		
町田市		
西多摩		
南多摩		
多摩立川		
多摩府中		
多摩小平		
島しょ		

東京都合計	110	5	37	11	3	20
-------	-----	---	----	----	---	----

東京都合計	1	4
-------	---	---

## 定点把握対象疾患 報告数【保健所別・定点当たり】 2011年24週

定点種別	小児科									
	RS ウイルス 感染症	咽頭 結膜熱	A群溶血性 レンサ球菌 咽頭炎	感染性 胃腸炎	水痘	手足口病	伝染性 紅斑	突発性 発しん	百日咳	ヘルパン ギーナ
千代田				2.00	1.00					
中央区			1.00	1.33	2.00	0.67	0.67	2.33		
みなと		0.67	1.50	4.17	2.33	2.67	0.83	1.00		1.00
新宿区	0.29	0.57	0.71	2.71	1.86	0.43	0.29	0.71		0.86
文京			2.00	2.00	0.67		1.67	0.33		
台東		0.75	1.00	12.50	5.25		0.50	1.25		
墨田区	0.20	1.20	1.40	4.20	1.40	0.20	2.00	1.20		0.60
江東区		0.33	2.22	10.89	0.89	0.44	0.44	1.56		0.33
品川区		0.25	2.88	8.38	1.25	0.25	0.25	0.88		0.50
目黒区			0.80	2.80	0.60	0.60	0.40	0.40		0.40
大田区	0.15	2.08	2.92	8.69	1.85	2.31	0.62	1.15	0.15	0.54
世田谷		0.81	3.25	6.94	2.31	0.50	0.94	0.75		
渋谷区		0.25	0.25	3.75	1.75	2.00		1.00		
中野区	0.14		1.29	6.29	0.57	2.71	0.14	0.14		0.71
杉並		0.20	3.60	5.80	1.80	0.60	0.70	0.80		
池袋			0.25	1.75		0.50				0.25
北区	0.29		0.29	4.14	0.71	0.71	0.29	0.86		0.43
荒川区	0.50	2.25	4.50	5.75	2.00	0.50	1.50	1.00	0.75	2.00
板橋区		0.60	0.60	5.10	0.50	0.20	1.10	0.50		0.30
練馬区		0.46	4.00	5.31	2.23	0.38	1.54	0.69	0.23	0.38
足立		0.62	2.77	7.00	1.92	0.15	0.15	1.15	0.08	0.85
葛飾区			1.75	8.00	0.38	1.13	0.13	1.25		0.13
江戸川	0.17	1.17	3.83	7.75	1.17	0.42	0.92	0.75	0.08	0.67
八王子市		0.73	6.91	12.73	1.09	0.09	0.91	0.73		0.09
町田市		0.25	6.38	11.63	1.38	0.38	0.50	1.25		0.25
西多摩		0.25	0.88	5.13	0.63	0.13	1.50	0.75		0.13
南多摩	0.22	0.33	2.67	5.33	2.56	0.89	0.89	1.33		0.33
多摩立川	0.08	1.15	2.69	6.54	2.85	0.23	1.00	0.77	0.08	
多摩府中		1.21	2.58	6.58	1.21	1.05	1.58	0.84		
多摩小平		2.60	4.33	8.20	3.27	1.00	1.27	1.13		0.33
島しょ										

東京都	0.06	0.78	2.71	6.72	1.65	0.72	0.83	0.89	0.04	0.34
-----	------	------	------	------	------	------	------	------	------	------

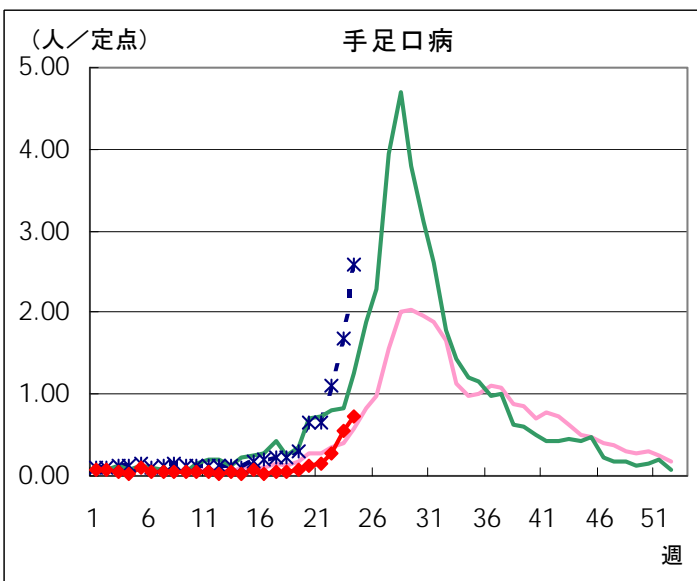
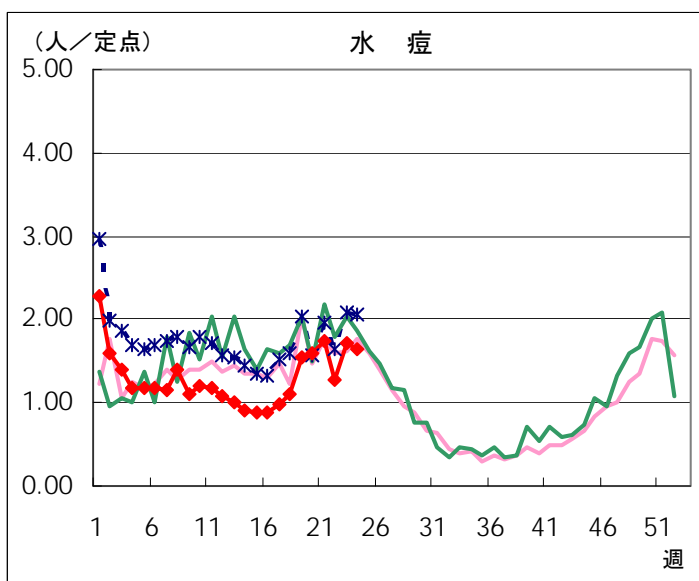
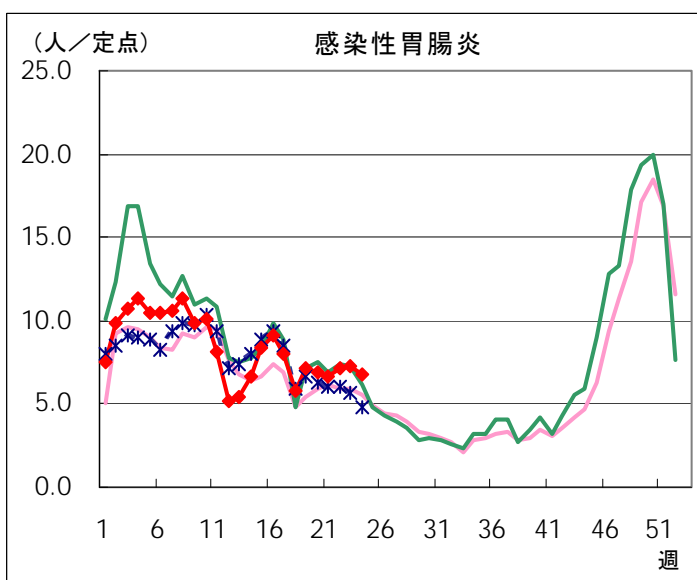
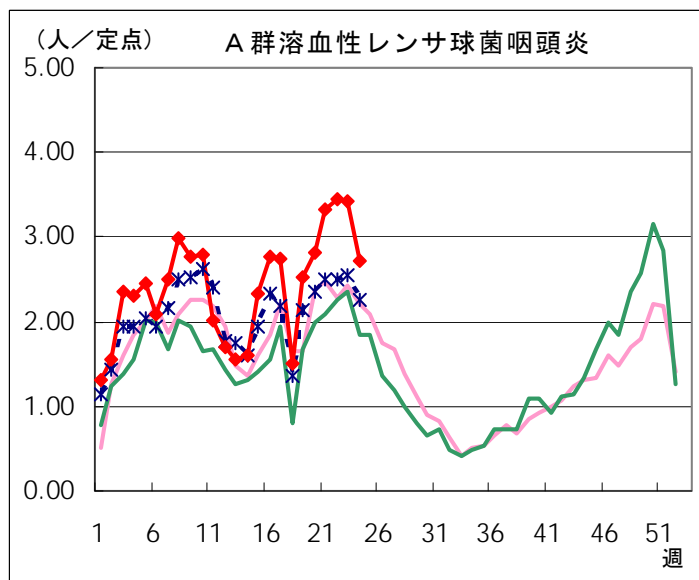
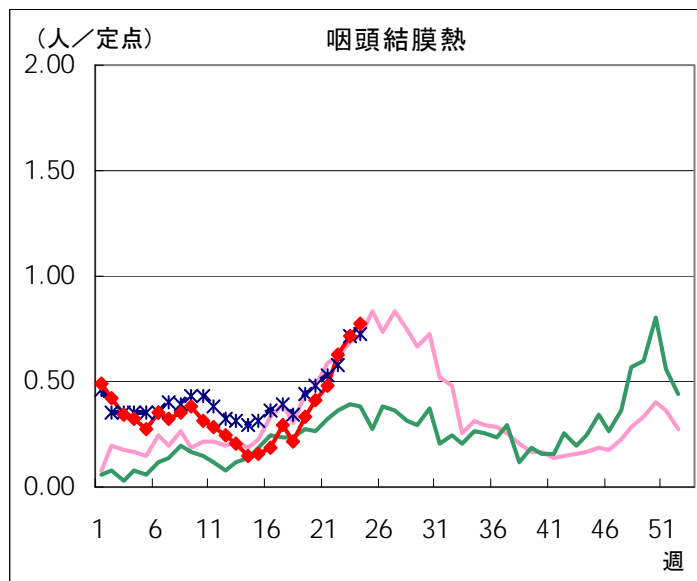
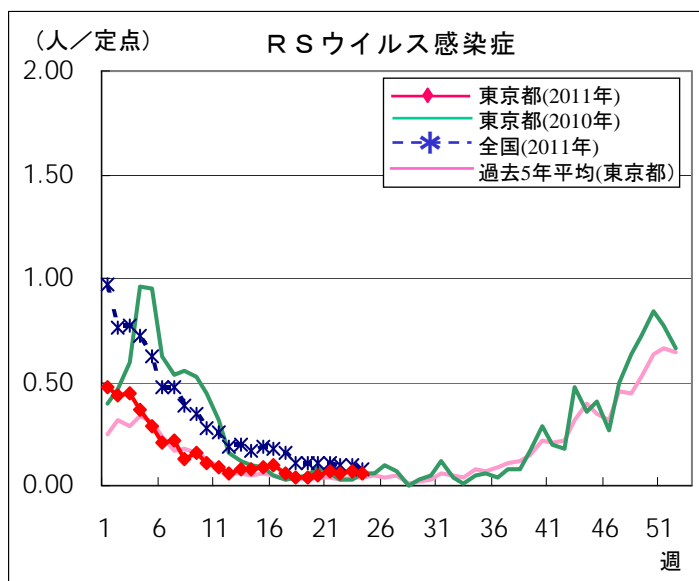


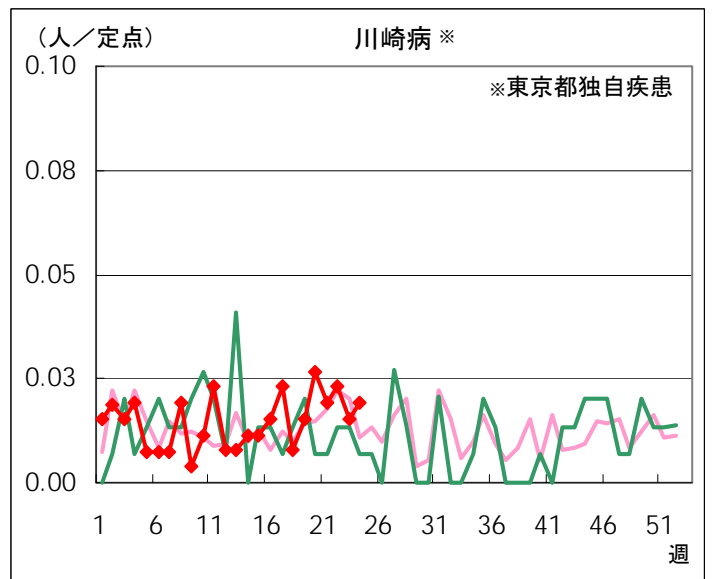
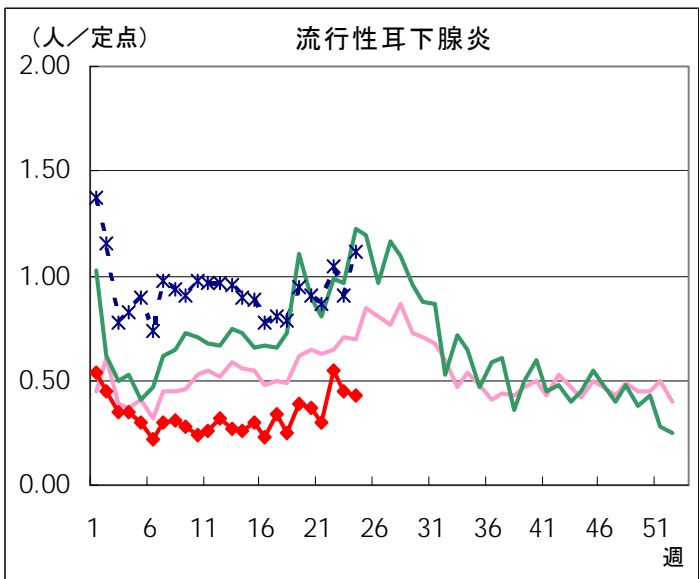
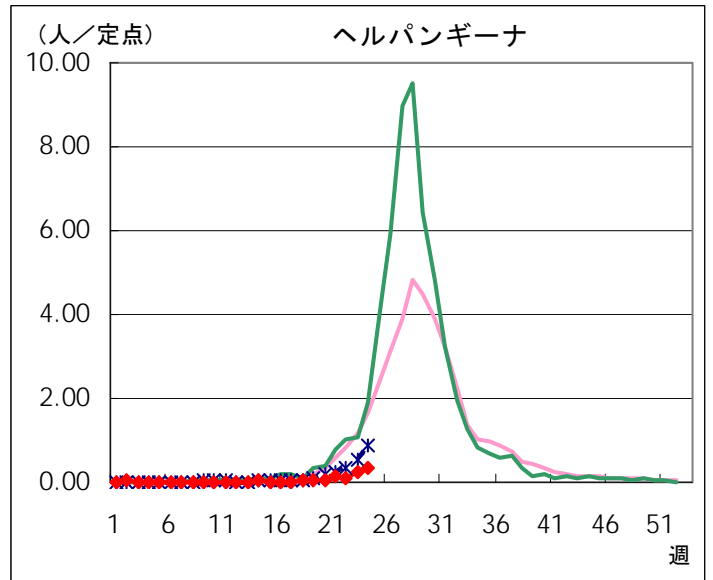
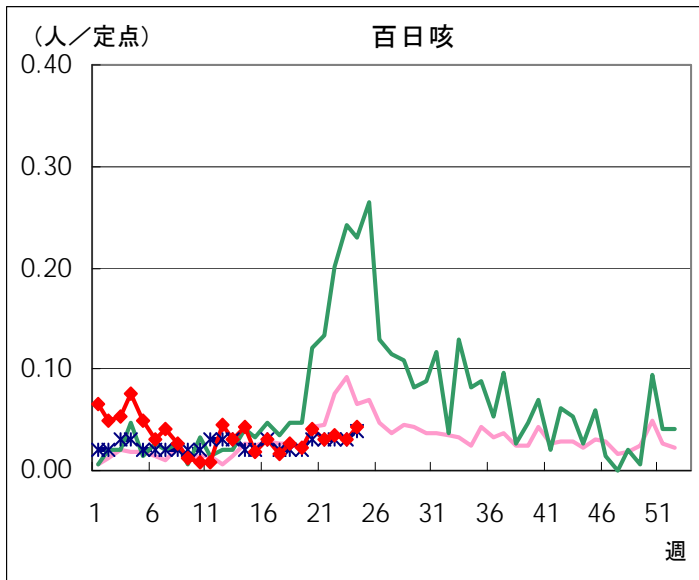
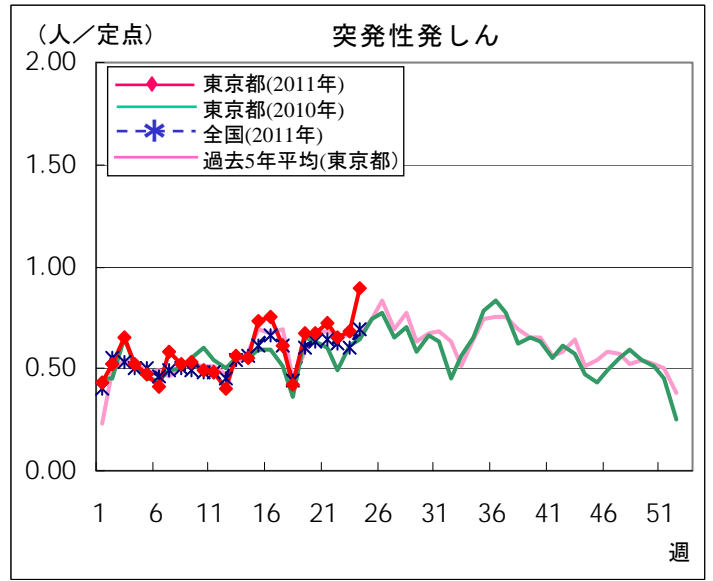
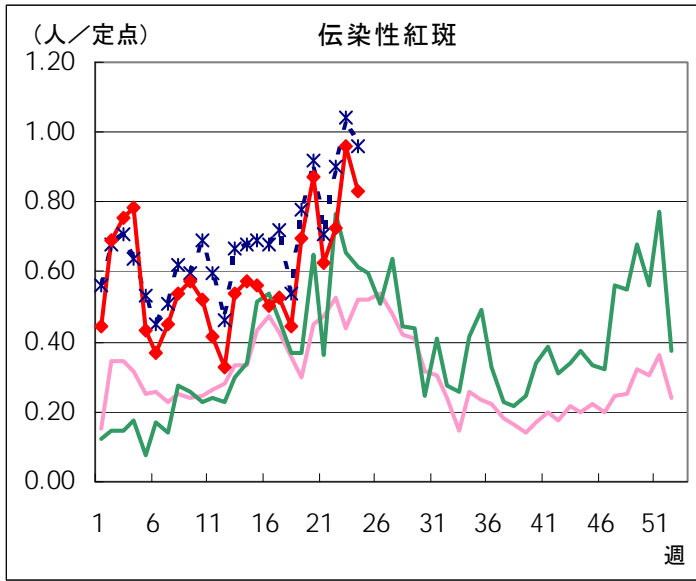
定点種別	小児科			インフルエンザ	眼科	
	流行性 耳下腺炎	川崎病	不明 発しん症	インフル エンザ	急性出血 性結膜炎	流行性 角結膜炎
千代田						
中央区						1.00
みなと	0.33	0.17	0.17			
新宿区						0.50
文京	1.00					2.00
台東	0.25					
墨田区			0.20			1.00
江東区	1.11		0.22	0.07		2.00
品川区	0.13					
目黒区	0.40					
大田区	0.46		0.31	0.05		
世田谷	0.38		0.50	0.16		
渋谷区	0.25					
中野区	0.57		0.14	0.09		
杉並	0.40					6.00
池袋						
北区	0.14		0.14			
荒川区		0.25	0.50		1.00	
板橋区			0.50			0.50
練馬区	0.62					0.50
足立	0.69				1.00	
葛飾区	0.38	0.13				
江戸川	0.33					
八王子市	0.73		0.27	0.06		
町田市	0.88		0.13	0.15		
西多摩	0.13					
南多摩	1.89					
多摩立川	0.23	0.08	0.08	0.05		0.50
多摩府中	0.11		0.11			0.50
多摩小平	0.47	0.07	0.33			1.50
島しょ						

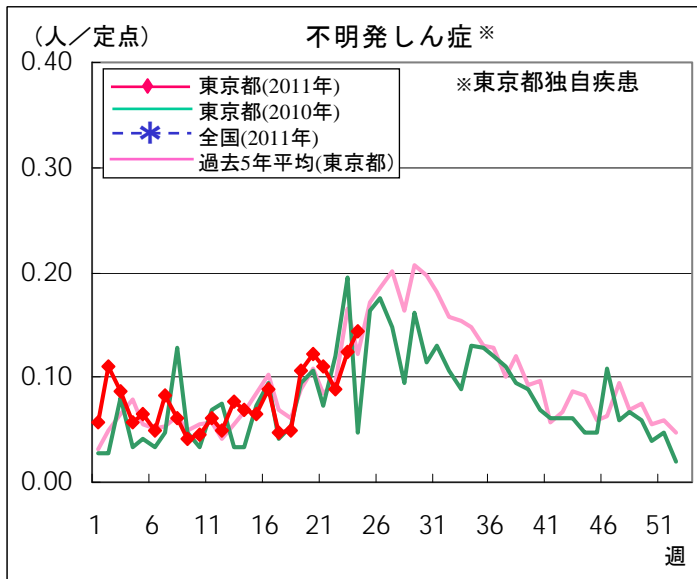
東京都	0.43	0.02	0.14	0.03	0.08	0.53
-----	------	------	------	------	------	------

# 定点把握対象疾患 報告数【週別発生状況】 2011年24週現在

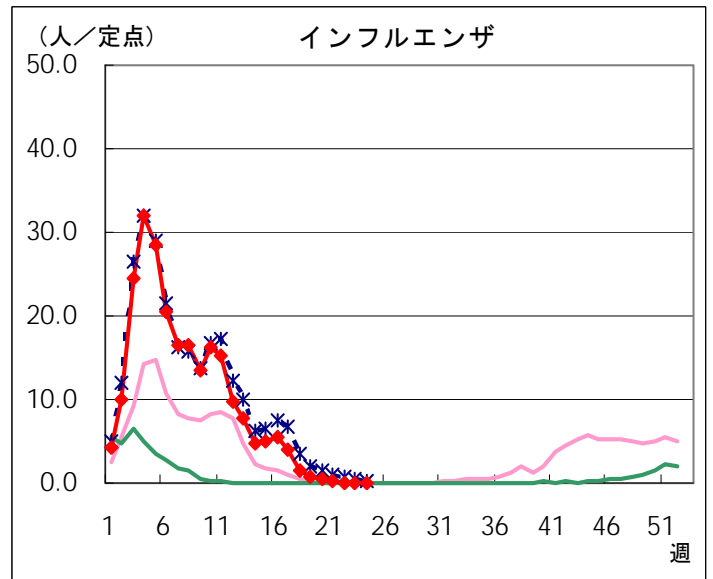
## ◆ 小児科定点



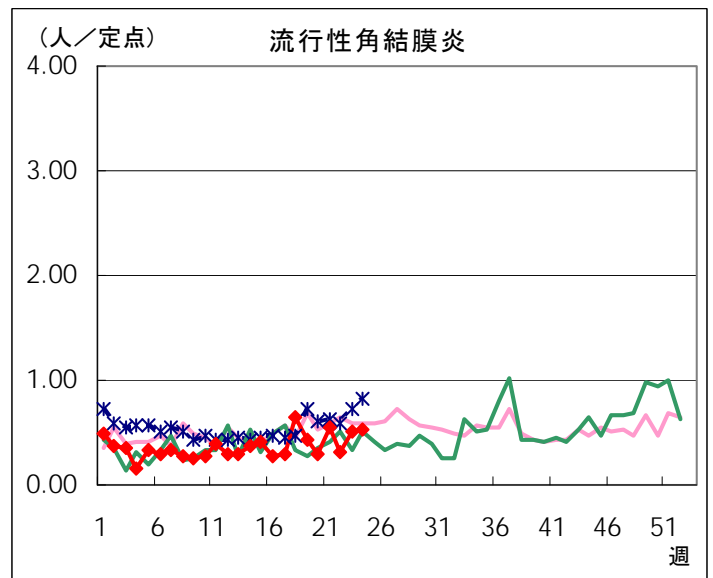
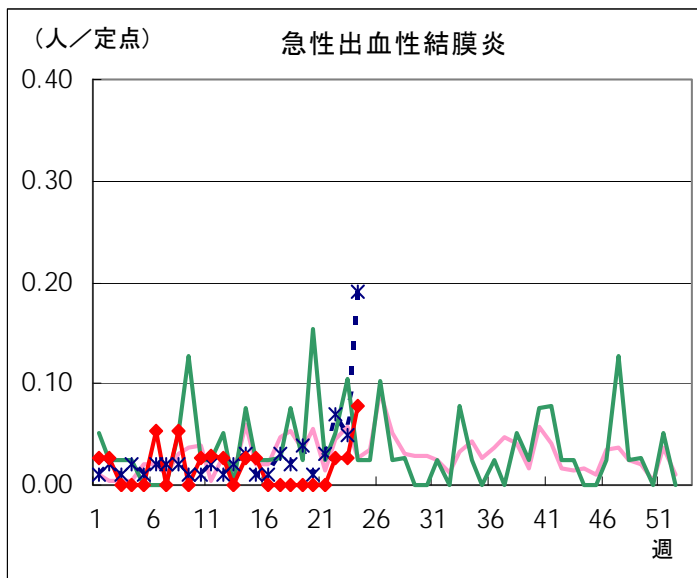




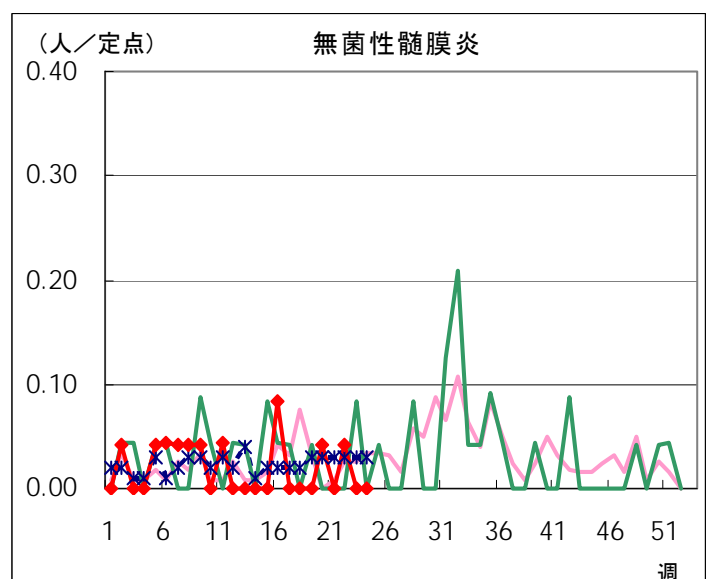
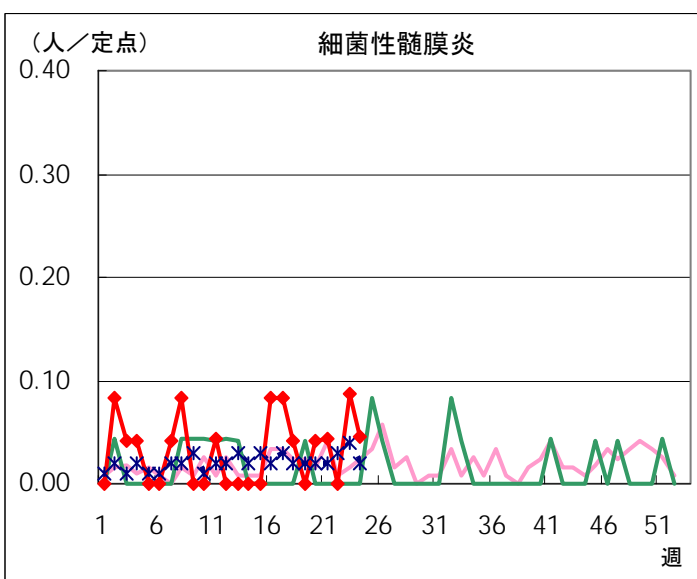
◆ インフルエンザ定点

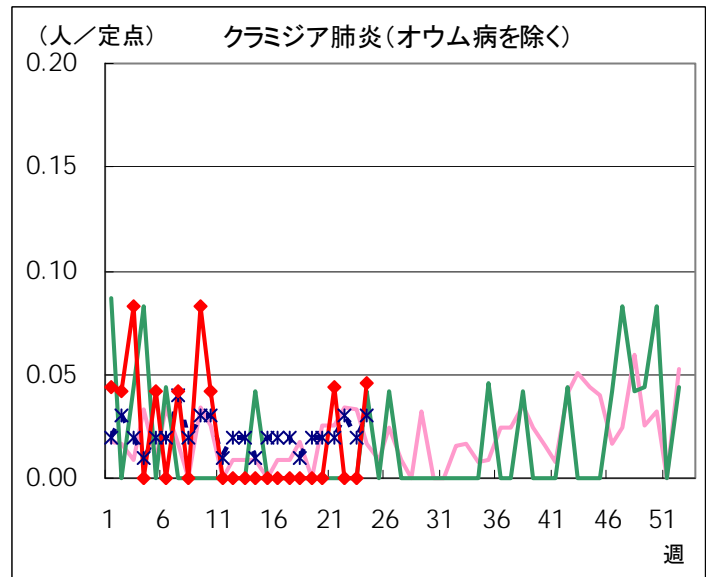
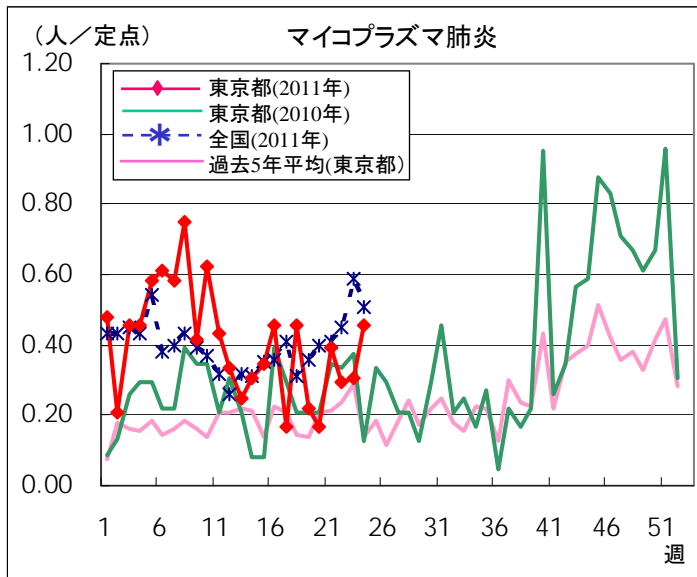


◆ 眼科定点

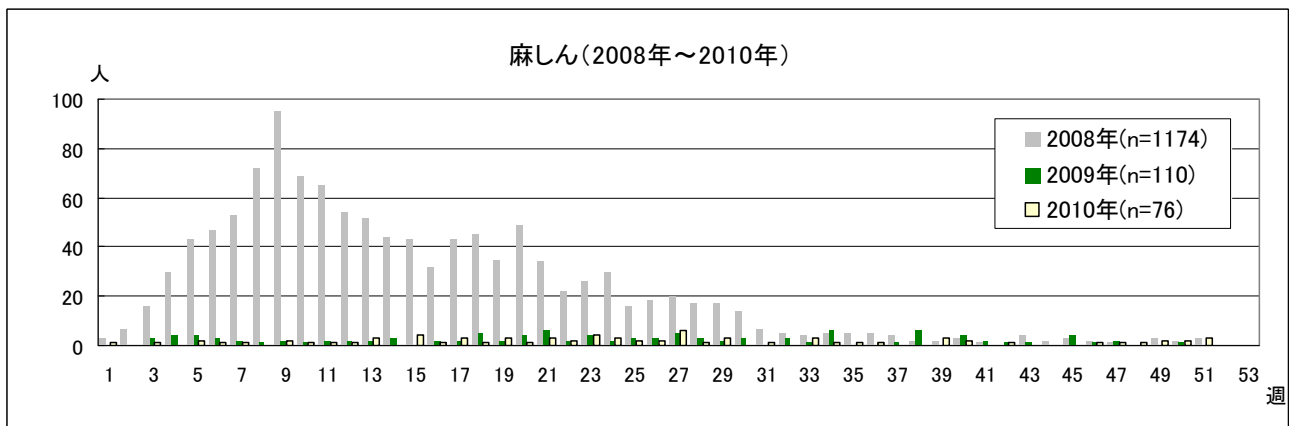
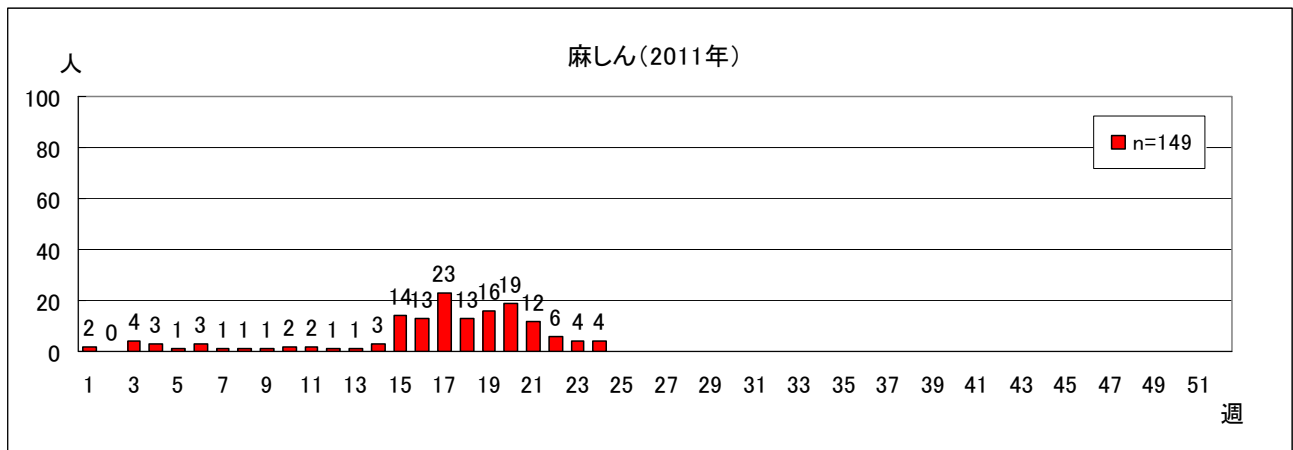


◆ 基幹定点





全数把握対象疾患 報告数【週別保健所受理状況】 2011年24週現在



## 定点(病原体)医療機関から搬入された検体の検査情報

◇病原体検出状況(インフルエンザウイルスを除く)

検体採取日	臨床診断名	患者年齢	検査試料	検出病原体	検査法	
6/5	二ヶ月発熱	2M	咽頭拭い液	アデノウイルス、サイトメガロウイルス	遺伝子	
6/6	川崎病	5M	咽頭拭い液	アデノウイルス		
6/2	RSウイルス細気管支炎	9M	咽頭拭い液	アデノウイルス		
6/6	ウイルス性脳炎疑い	9M	鼻汁	ヒトヘルペスウイルス 6型		
			鼻汁吸引液			
6/6	急性気管支炎	10M	咽頭拭い液	パラインフルエンザウイルス 3型		
5/9	百日咳疑い	0	鼻汁	百日咳菌		
4/27	百日咳疑い	1	鼻汁	百日咳菌		
6/5	ヘルパンギーナ	1	咽頭拭い液	エンテロウイルス		
6/6	咽頭結膜熱	1	咽頭拭い液	パラインフルエンザウイルス 3型		
6/7	咽頭結膜熱	1	咽頭拭い液	アデノウイルス		
6/6	気管支炎	1	鼻汁	パラインフルエンザウイルス 3型		
6/6	不明発しん	1	鼻汁	麻しんウイルス A型		
6/8	手足口病	1	咽頭拭い液	エンテロウイルス		
6/4	肺炎	2	咽頭拭い液	パラインフルエンザウイルス 3型		
6/5	急性気管支炎	2	咽頭拭い液	RSウイルス パラインフルエンザウイルス 3型		
6/7	咽頭結膜熱	2	咽頭拭い液	アデノウイルス		
6/6	咽頭結膜熱	3	咽頭拭い液	アデノウイルス		
6/9	耳下腺炎疑い	3	記載なし	アデノウイルス		
5/10	気管支炎	4	咽頭拭い液	百日咳菌		遺伝子 分離同定
				メチシリン感受性黄色ブドウ球菌 (コアグララーゼ: III型) 感受性は①参照	菌型 分離同定 薬剤感受性	
				A群溶血性レンサ球菌 (T型別: 28型、毒素: SPE B) 感受性は②参照	分離同定 薬剤感受性	
6/6	伝染性紅斑	4	咽頭拭い液	パルボウイルス	遺伝子	
6/6	ヘルパンギーナ	4	咽頭拭い液	エンテロウイルス		
6/7	流行性耳下腺炎	4	咽頭拭い液	ムンプスウイルス		
5/11	溶連菌感染症	5	咽頭拭い液	メチシリン感受性黄色ブドウ球菌 (コアグララーゼ: IV型) (毒素: SE A+ TSST-1) 感受性は③参照	菌型 分離同定 薬剤感受性	
				A群溶血性レンサ球菌 (T型別: 1型、毒素: SPE A+B) 感受性は④参照	分離同定 薬剤感受性	
5/29	肺炎	5	咽頭拭い液	パラインフルエンザウイルス 3型	遺伝子	
6/6	手足口病	5	咽頭拭い液	エンテロウイルス		
6/7	頸部リンパ節炎	5	記載なし	アデノウイルス、ムンプスウイルス		
6/1	感染性胃腸炎	7	直腸拭い液	ノロウイルス(G II)		
5/10	溶連菌感染症	8	咽頭拭い液	メチシリン感受性黄色ブドウ球菌 (コアグララーゼ: V型) 感受性は⑤参照		菌型 分離同定 薬剤感受性
6/6	頸部リンパ節炎	8	咽頭拭い液	アデノウイルス、EBウイルス		遺伝子

検体採取日	臨床診断名	患者年齢	検査試料	検出病原体	検査法
6/6	胃腸炎	10	糞便	ノロウイルス(GI)	遺伝子
6/6	伝染性紅斑	10	咽頭拭い液	パルボウイルス	遺伝子
6/6	流行性角結膜炎	27	結膜擦過物	アデノウイルス	
6/3	手足口病	58	咽頭拭い液	水痘帯状疱疹ウイルス	
6/8	結膜炎	78	結膜拭い液	単純ヘルペスウイルス 1型	

薬剤感受性検査結果：メチシリン感受性黄色ブドウ球菌

参照番号	CEZ	CTX	IPM	EM	CAM	GM	VCM	MINO	OFLX	ABPC	MPIPC
	セファゾリン	セフトラキシム	イミペネム	エリスロマイシン	クラリスロマイシン	ゲンタマイシン	バンコマイシン	ミノサイクリン	オフロキサシン	アンピシリン	オキサシリン
①	s	s	s	R	R	s	s	s	s	R	s
③	s	s	s	R	R	s	s	s	s	R	s
⑤	s	s	s	s	s	s	s	s	s	s	s

薬剤感受性検査結果：A群溶血性レンサ球菌

参照番号	ABPC	CEX	CDTR	CFDN	TC	CP	EM	CAM	CLDM
	アンピシリン	セファレキシン	セフジトレン	セフジニル	テトラサイクリン	クロラムフェニコール	エリスロマイシン	クラリスロマイシン	クリンダマイシン
②	s	s	s	s	R	s	s	s	s
④	s	s	s	s	s	s	R	R	s

s:感性(感受性), I:中等度, R:耐性

◇積極的疫学調査による搬入検体

検体採取日	臨床診断名	患者年齢	検査試料	検出病原体	検査法
4/26 ※1	髄膜炎菌性髄膜炎	54	菌株(髄液由来)	髄膜炎菌	同定
3/28 ※2	敗血症	59	菌株(血液由来)	G群溶血性レンサ球菌(emm型別:stG480)	同定
5/16 ※3	劇症型溶血性レンサ球菌感染症	67	菌株(血液由来)	A群溶血性レンサ球菌(T型別:4型、毒素型:SPE B+C産生 emm型別:4型)	同定
5/1 ※4	劇症型溶血性レンサ球菌感染症	68	菌株(血液由来)	G群溶血性レンサ球菌(emm型別:stG6792)	同定
5/19 ※5	劇症型溶血性レンサ球菌感染症	78	菌株(血液由来)	B群溶血性レンサ球菌(血清型:Ib)	同定

※1：18週報告の全数把握対象疾患症例からの検体

※2：13週報告の全数把握対象疾患症例からの検体

※3：20週報告の全数把握対象疾患症例からの検体

※4：18週報告の全数把握対象疾患症例からの検体

※5：21週報告の全数把握対象疾患症例からの検体

◇遺伝子検査法によるインフルエンザウイルスの亜型別検出件数

検出件数	インフルエンザウイルス			
	AH1型	AH3型	B型	AH1pdm09*型
23週	0	0	0	0
2010-2011年 シーズン累計**	0	187	113	192

\* 2011年4月1日から新型インフルエンザ(AH1N1pdm)が季節性インフルエンザに移行されたため、表記を AH1pdm09 とします。

\*\* 2010-2011シーズンの開始は第36週(2010年9月6日～9月12日)

◇オセルタミビル(タミフル)耐性ウイルス株の検出状況

6/13 現在

	感受性株	耐性株
AH1pdm09型 インフルエンザウイルス	149	2

病原体検査情報 【検出病原体別・週別】

検出病原体		2011年							
		16週	17週	18週	19週	20週	21週	22週	23週
ウイルス	アデノウイルス	3	1	10		8	7	11	10
	ライノウイルス	6	1	1	3	3	5	3	
	ポリオウイルス								
	コクサッキーウイルスA群								
	コクサッキーウイルスB群								
	エコーウイルス								
	エンテロウイルス71			1					
	その他のエンテロウイルス				2	1	1	3	4
	単純ヘルペスウイルス						1		1
	水痘・帯状疱疹ウイルス								1
	ヘルペスウイルス6/7	9		1	7	7		4	2
	EBウイルス	2	1		3	2	1	3	1
	サイトメガロウイルス	1							1
	ムンプスウイルス	1		2	3	1		3	2
	麻疹ウイルス				1				1
	風しんウイルス								
	パルボウイルスB19	2	2	2	1	1	4		2
	RSウイルス							1	1
	ノロウイルス		1			1			2
	ロタウイルス	7	1	1	4	2		1	
インフルエンザウイルスAH1									
インフルエンザウイルスAH3	5		2	1		1			
インフルエンザウイルスB	7	5	5	3	1	5	6		
インフルエンザウイルスAH1pdm09	1								
デングウイルス(抗体を含む)	2								
その他のウイルス		1	3		2		5	6	
細菌	カンピロバクター						2		
	サルモネラ								
	腸管出血性大腸菌								
	その他の腸管系病原菌								
	溶血性レンサ球菌							7	2
	百日咳	5						6	3
	マイコプラズマ	2						3	
	その他の細菌	3						3	3
その他の病原体									



病原体検査情報【検出病原体別・臨床診断名別】

2011年16週～2011年23週

臨床診断名 検出病原体	インフルエンザ	上気道炎	下気道炎	感染性胃腸炎	無菌性髄膜炎	咽頭結膜熱	A群溶連菌咽頭炎	流行性角結膜炎	ヘルパンギーナ	手足口病	伝染性紅斑	不明発しん症	流行性耳下腺炎	水痘	麻疹	風しん	その他	
	搬入検体数	43	53	58	44		21	4	4	4	9	12	26	13	1	3		134
ウイルス	アデノウイルス		8	8	7		10		2	1	1		3	1			9	
	ライノウイルス	1	5	7	1		1						1				6	
	ポリオウイルス																	
	コクサッキーウイルスA群																	
	コクサッキーウイルスB群																	
	エコーウイルス																	
	エンテロウイルス71																	
	その他のエンテロウイルス						2		4	4								2
	単純ヘルペスウイルス																	2
	水痘・帯状疱疹ウイルス									1								
	ヘルペスウイルス6/7			1	1							2	9			1		16
	EBウイルス	1	1										2	2				7
	サイトメガロウイルス																	2
	ムンプスウイルス													10				2
	麻疹ウイルス												2					
	風しんウイルス																	
	パルボウイルスB19											8	4					2
	RSウイルス			2														
	ノロウイルス				4													
	ロタウイルス				15													1
インフルエンザウイルスAH1																		
インフルエンザウイルスAH3	9																	
インフルエンザウイルスB	25	1	2	1		1											2	
インフルエンザウイルスAH1pdm09			1															
デングウイルス(抗体を含む)																	2	
その他のウイルス			13	2		1											1	
細菌	カンピロバクター				2													
	サルモネラ																	
	腸管出血性大腸菌																	
	その他の腸管系病原菌																	
	溶血性レンサ球菌		5	1				3										
	百日咳		8	6														
	マイコプラズマ			5														
その他の細菌		2	4				2										1	
その他の病原体																		