
INFECTIOUS DISEASES WEEKLY REPORT

TOKYO IDWR

東京都感染症情報センター

東京都感染症週報

2011年第25週
(6月20日～6月26日)

- * 2011年6月29日現在の情報により作成しています。
最新のデータは「Web版感染症発生動向」をご覧ください。
<http://survey.tokyo-eiken.go.jp/>
 - * 今週は月報告(2011年5月)も掲載しています。

平成23(2011)年6月30日発行

編集・発行

東京都健康安全研究センター疫学情報室

電話：03-3363-3213(直通)

FAX：03-5332-7365

e-mail：idsc@tokyo-eiken.go.jp

全数把握対象疾患 報告数 2011年25週

分類	対象疾患	東京都(保健所受理週)				全国(診断週)		
		22週	23週	24週	25週	年累計	25週	年累計
一類	エボラ出血熱							
	クリミア・コンゴ出血熱							
	痘そう							
	南米出血熱							
	ペスト							
	マールブルグ病							
	ラッサ熱							
二類	急性灰白髄炎					1		1
	結核	75	86	61	48	2,140	345	13,655
	ジフテリア							
	重症急性呼吸器症候群 *1 鳥インフルエンザ (H5N1)							
三類	コレラ							2
	細菌性赤痢	1		2	2	26	5	96
	腸管出血性大腸菌感染症	1		6	4	44	83	1,087
	腸チフス					2		9
	パラチフス					8		13
四類	E型肝炎					6	2	36
	ウエストナイル熱							
	A型肝炎			2	1	19	1	129
	エキノкокクス症					1	1	11
	黄熱							
	オウム病					1		8
	オムスク出血熱							
	回帰熱							
	キャサヌル森林病							
	Q熱							
	狂犬病							
	コクシジオイデス症					2		2
	サル痘							
	腎症候性出血熱							
	西部ウマ脳炎							
	ダニ媒介脳炎							
	炭疽							
	チクングニア熱							5
	つつが虫病					8	8	143
	デング熱					12	1	42
	東部ウマ脳炎							
	鳥インフルエンザ (H5N1を除く)							
	ニパウイルス感染症							
	日本紅斑熱					1		20
	日本脳炎					1		1
	ハンタウイルス肺症候群							
	Bウイルス病							
	鼻疽							
	ブルセラ症							
	ベネズエラウマ脳炎							
	ヘンドラウイルス感染症							
	発しんチフス							
	ボツリヌス症							3
マラリア			2		11		31	
野兔病								
ライム病					2		2	
リッサウイルス感染症								
リフトバレー熱								
類鼻疽								
レジオネラ症		3		1	25	12	279	
レプトスピラ症					3		5	
ロッキー山紅斑熱								

分類	対象疾患	東京都(保健所受理週)					全国(診断週)	
		22週	23週	24週	25週	年累計	25週	年累計
五類 (全数届出)	アメーバ赤痢		2	6	5	79	6	361
	ウイルス性肝炎 (A型・E型を除く)	1	3	2	1	21	2	122
	急性脳炎 *2	1			1	9	4	160
	クリプトスポリジウム症					2		5
	クロイツフェルト・ヤコブ病					9	2	59
	劇症型溶血性レンサ球菌感染症	1		1		20	3	117
	後天性免疫不全症候群	9	10	6	8	196	20	664
	ジアルジア症					5	1	32
	髄膜炎菌性髄膜炎		1			2		6
	先天性風しん症候群							1
	梅毒	5	11	4	6	100	10	342
	破傷風			1		4	1	50
	バンコマイシン耐性黄色ブドウ球菌感染症							
	バンコマイシン耐性腸球菌感染症		1			1		26
	風しん		1	1	2	17	11	218
麻しん	6	4	4		149	12	331	
2011/6/29集計								

*1 病原体がコロナウイルス属SARSコロナウイルスであるものに限る。

*2 ウエストナイル脳炎、西部ウマ脳炎、ダニ媒介性脳炎、東部ウマ脳炎、日本脳炎、ベネズエラウマ脳炎及びリフトバレー熱を除く。

(全数把握対象疾患のコメント)

〈二類感染症〉

結核 48件 肺結核 20件、その他の結核 27件、肺結核及びその他の結核 1件、年齢は5歳未満 1件、10代 1件、20代 4件、30代 8件、40代 7件、50代 5件、60代 6件、70代 8件、80代 7件、90歳以上 1件、推定感染地は国内 47件、国内及び韓国 1件であった。

〈三類感染症〉

細菌性赤痢 2件 患者 2件、菌種はソンネ 1件、フレキシネル 1件、推定感染地はケニア及びタンザニア及びアラブ首長国連邦 1件、国内 1件、推定感染経路はそれぞれ経口感染 1件、接触感染 1件であった。

腸管出血性大腸菌感染症 4件 患者 2件、無症状病原体保有者 2件、血清型・毒素型はO157 VT1・VT2 2件、O145 VT2 1件、VT(型不明) 1件、年齢は20代 1件、30代 1件、60代 1件、70代 1件、推定感染地は国内 4件、推定感染経路は経口 1件、その他(不明) 3件であった。

〈四類感染症〉

A型肝炎 1件 患者で、年齢は70代、推定感染地は国内、推定感染経路は経口感染であった。

レジオネラ症 1件 肺炎型、年齢は60代、推定感染地は国内、推定感染経路は水系感染(温泉)であった。

〈五類感染症〉

アメーバ赤痢 5件 腸管 4件、腸管及び腸管外 1件で、推定感染地は国内 3件、インドネシア 1件、中国 1件、推定感染経路は性的接触(同性間) 3件、経口感染 1件、その他(不明) 1件であった。

ウイルス性肝炎 1件 B型で、推定感染地は国内、推定感染経路は性的接触(異性間)であった。

急性脳炎 1件 病原体は不明で、年齢は5歳未満、推定感染地は国内、推定感染経路はその他(不明)であった。

後天性免疫不全症候群 8件 無症候キャリア 4件、AIDS 3件、その他 1件、無症候キャリア及びその他の年齢は20代 2件、30代 2件、40代 1件、AIDS患者の年齢は30代 1件、40代 1件、60代 1件、推定感染地は国内 6件、不明 2件、推定感染経路は性的接触 5件(同性間 3件、異性間 2件)、不明 3件であった。

梅毒 6件 無症候梅毒 3件、早期顕症梅毒Ⅱ期 2件、早期顕症梅毒Ⅰ期 1件、推定感染地は国内 6件、推定感染経路は性的接触 6件(同性間 2件、異性間 4件)であった。

風しん 2件 検査診断例 2件、年齢は20代 1件、40代 1件、推定感染地は国内 2件、風しん含有ワクチン接種歴は不明 2件であった。

※ 第21週該当分として、三類 腸管出血性大腸菌感染症 2件の追加報告があった。

定点把握対象疾患 報告数 2011年25週

定点種別	対象疾患	2011年					報告医療機関数	定点医療機関数
		22週	23週	24週	25週	定点あたり		
小児科	RSウイルス感染症	16	17	15	20	0.08	260	264
	咽頭結膜熱	163	185	200	196	0.75		
	A群溶血性レンサ球菌咽頭炎	896	886	699	688	2.65		
	感染性胃腸炎	1,859	1,879	1,736	1,401	5.39		
	水痘	334	442	426	314	1.21		
	手足口病	71	144	185	349	1.34		
	伝染性紅斑	189	249	214	355	1.37		
	突発性発しん	169	178	230	198	0.76		
	百日咳	9	8	11	14	0.05		
	ヘルパンギーナ	29	65	88	194	0.75		
	流行性耳下腺炎	141	117	110	133	0.51		
	川崎病(注1)	6	4	5	5	0.02		
	不明発しん症(注1)	23	32	37	62	0.24		
インフルエンザ	インフルエンザ(注2)	38	34	11	11	0.03	414	419
眼科	急性出血性結膜炎	1	1	3			37	39
	流行性角結膜炎	12	19	20	20	0.54		
基幹	細菌性髄膜炎(注3)		2	1	1	0.04	24	25
	無菌性髄膜炎	1						
	マイコプラズマ肺炎	7	7	10	13	0.54		
	クラミジア肺炎(オウム病を除く)			1				
2011/6/29集計								

(注1) 不明発しん症、川崎病は東京都が独自に指定する疾患である。

(注2) 鳥インフルエンザを除く。

(注3) 髄膜炎菌性髄膜炎を除く。

(定点把握対象疾患のコメント)

- ・ A群溶血性レンサ球菌咽頭炎の定点あたりの報告数は微減したが、過去5年平均と比較して高い値で推移している。
- ・ 手足口病の定点あたりの報告数は増加し、過去5年平均と比較して高い値で推移している。
- ・ 伝染性紅斑の定点あたりの報告数は増加し、過去5年平均と比較して高い値で推移している。
- ・ ヘルパンギーナの定点あたりの報告数は増加した。
- ・ 不明発しん症の定点あたりの報告数は増加し、過去5年平均と比較して高い値で推移している。

(定点医療機関からのコメント)

1 保健所管内の1医療機関からインフルエンザ迅速キットA型陽性、2保健所管内の2医療機関からインフルエンザ迅速キットB型陽性が報告されています。

品川区保健所管内定点医療機関

- ・ インフルエンザ: 沖縄からの旅行者B型 1名。

世田谷保健所管内定点医療機関

- ・ 咽頭炎のみのアデノウイルス陽性 3名。
- ・ 眼の症状がないアデノウイルス陽性 2名。
- ・ 手足口病: 患者が増えてきました。
- ・ 伝染性紅斑: 小流行中。

渋谷区保健所管内定点医療機関

- ・ 不明発しん症: 患者 2名は、発熱38度台、2～3日目に全身に風しん様の発しんが出現し、5日目頃に解熱、発しんも消失しています。経過中の全身状態は良好でした。

荒川区保健所管内定点医療機関

- ・ ヘルパンギーナ: 患者がでてきました。
- ・ 感染性胃腸炎: アデノウイルス陽性 1名。
- ・ 感染性胃腸炎: 病原性大腸菌O25 1名。カンピロバクター属菌陽性 1名。

板橋区保健所管内定点医療機関

- ・ 感染性胃腸炎: 病原性大腸菌O74 2名。O1、O18、O25、O112ac、O128、O161 各1名。カンピロバクター陽性 2名。

多摩府中保健所管内定点医療機関

- ・ 手足口病: 近くの保育所ではかなり流行している。

定点把握対象疾患 報告数【年齢階級別】 2011年25週

定点種別	小児科									
	RSウイルス感染症	咽頭結膜熱	A群溶血性レンサ球菌咽頭炎	感染性胃腸炎	水痘	手足口病	伝染性紅斑	突発性発しん	百日咳	ヘルパンギーナ
～5か月	4			12	3	2		8	1	3
～11か月	6	13	11	101	16	29	6	77	3	19
1歳	6	36	31	178	51	93	16	92		41
2歳	1	24	44	116	43	80	21	12	1	44
3歳		35	89	169	52	64	36	5	1	34
4歳	1	27	109	133	55	32	63			17
5歳		25	84	112	47	14	57	2	1	12
6歳		12	73	102	16	9	51			6
7歳		1	78	79	17	13	42			6
8歳	1	3	36	74	6	3	21			2
9歳		4	42	60	4	3	12			2
10～14歳	1	7	53	102	3	4	22	2	1	5
15～19歳			6	24	1	1				1
20～29歳		9	32	139		2	8		6	2
30～39歳										
40～49歳										
50～59歳										
60～69歳										
70～79歳										
80歳以上										
合計	20	196	688	1401	314	349	355	198	14	194
先週比	5	-4	-11	-335	-112	164	141	-32	3	106

注：小児科定点把握対象疾患の「20～29歳」は「20歳以上」と読み替える。
眼科定点把握対象疾患のうち、「70～79歳」は「70歳以上」と読み替える。

定点種別	小児科			インフルエンザ	眼科	
	流行性耳下腺炎	川崎病	不明発しん症	インフルエンザ	急性出血性結膜炎	流行性角結膜炎
～5か月		1	4	1		
～11か月		1	12	1		
1歳	4	1	13			
2歳	6		12			
3歳	15		6			
4歳	33		6			1
5歳	27	2	3	1		1
6歳	17		2			
7歳	8					
8歳	4		2			
9歳	3			1		
10～14歳	9		1	1		2
15～19歳	1			3		1
20～29歳	6		1			1
30～39歳				1		8
40～49歳				1		5
50～59歳						1
60～69歳						
70～79歳				1		
80歳以上						
合計	133	5	62	11		20
先週比	23		25		-3	

注：小児科定点把握対象疾患の「20～29歳」は「20歳以上」と読み替える。
眼科定点把握対象疾患のうち、「70～79歳」は「70歳以上」と読み替える。

全数把握対象疾患 (風しん、麻しん)報告数

【年齢階級別】 2011年25週

	風しん	麻しん
0歳		
1歳		
2歳		
3歳		
4歳		
5歳		
6歳		
7歳		
8歳		
9歳		
10～14歳		
15～19歳		
20～29歳	1	
30～39歳		
40～49歳	1	
50～59歳		
60～69歳		
70～79歳		
80歳以上		
合計	2	

定点把握対象疾患 報告数【保健所別】 2011年25週

定点種別	小児科									
	RSウイルス 感染症	咽頭結膜熱	A群溶血性 レンサ球菌 咽頭炎	感染性 胃腸炎	水痘	手足口病	伝染性 紅斑	突発性 発しん	百日咳	ヘルパン ギーナ
千代田			1	5	2	1				
中央区				8	6	3	4	3		1
みなと	2	4	19	26	5	33	5	4	2	16
新宿区	3	3	12	10	1	4	7	3		8
文京			7	2	2		5	1		2
台東		3	6	24	4		5	3		
墨田区	1	3	6	14	1	8	16	3		3
江東区	2	6	35	71	13	14	12	9		2
品川区		7	6	46	2	3	4	9		4
目黒区			10	6	4	8	5	1		
大田区	1	22	29	107	20	63	38	11	1	12
世田谷		13	47	96	21	28	19	8		10
渋谷区			5	16	4	13	3	4		
中野区	4	1	15	41	3	15	3	4		6
杉並	1		29	48	10	6	6	4		1
池袋		1	4	19		2				2
北区		1	13	31	4	5	7	4		1
荒川区		14	8	20	4		4	6		9
板橋区		1	18	25	5	10	15	8		14
練馬区		20	49	44	17	4	19	11	9	6
足立	1	7	45	71	14	2	7	14		31
葛飾区		2	9	49	7	12	3			7
江戸川	1	11	24	78	14	5	9	9		14
八王子市		7	58	129	32	15	21	11		6
町田市		3	49	83	32	6	14	10		3
西多摩		5	13	35	9	5	11	6		2
南多摩	1	4	17	53	7	21	24	6		10
多摩立川		8	26	61	12	14	23	10		3
多摩府中	1	14	58	87	20	37	33	18	1	14
多摩小平	2	36	70	96	39	12	32	18	1	7
島しょ							1			
東京都合計	20	196	688	1,401	314	349	355	198	14	194

全数把握対象疾患
(風しん、麻しん)報告数

【保健所別】 2011年25週

定点種別	小児科			インフルエンザ	眼科	
	流行性 耳下腺炎	川崎病	不明 発しん症	インフル エンザ	急性出血 性結膜炎	流行性 角結膜炎
千代田						
中央区	1					1
みなと						
新宿区	1					
文京	1					
台東	5			1		
墨田区			2			
江東区	11		8	1		
品川区	2		1	1		
目黒区						
大田区	11		6			
世田谷	4		4	1		2
渋谷区	1		2			1
中野区	1		1			
杉並	1	1	1			1
池袋	1					
北区	2					
荒川区		2	1			
板橋区	9		3			1
練馬区	6		1			1
足立	5					5
葛飾区	4		1	1		1
江戸川	3		4			3
八王子市	15		2			
町田市	1		9	5		
西多摩	1		3			
南多摩	12					
多摩立川	6		3			
多摩府中	10	1	7			2
多摩小平	18	1	3	1		2
島しょ	1					

東京都合計	133	5	62	11	-	20
-------	-----	---	----	----	---	----

	風しん	麻しん
千代田	1	
中央区		
みなと		
新宿区		
文京		
台東		
墨田区		
江東区		
品川区		
目黒区		
大田区		
世田谷		
渋谷区		
中野区		
杉並	1	
池袋		
北区		
荒川区		
板橋区		
練馬区		
足立		
葛飾区		
江戸川		
八王子市		
町田市		
西多摩		
南多摩		
多摩立川		
多摩府中		
多摩小平		
島しょ		

東京都合計	2	
-------	---	--

定点把握対象疾患 報告数【保健所別・定点当たり】 2011年25週

定点種別	小児科									
	RSウイルス感染症	咽頭結膜熱	A群溶血性レンサ球菌咽頭炎	感染性胃腸炎	水痘	手足口病	伝染性紅斑	突発性発しん	百日咳	ヘルパンギーナ
千代田			0.33	1.67	0.67	0.33				
中央区				2.67	2.00	1.00	1.33	1.00		0.33
みなと	0.33	0.67	3.17	4.33	0.83	5.50	0.83	0.67	0.33	2.67
新宿区	0.43	0.43	1.71	1.43	0.14	0.57	1.00	0.43		1.14
文京			2.33	0.67	0.67		1.67	0.33		0.67
台東		0.75	1.50	6.00	1.00		1.25	0.75		
墨田区	0.20	0.60	1.20	2.80	0.20	1.60	3.20	0.60		0.60
江東区	0.22	0.67	3.89	7.89	1.44	1.56	1.33	1.00		0.22
品川区		0.88	0.75	5.75	0.25	0.38	0.50	1.13		0.50
目黒区			2.00	1.20	0.80	1.60	1.00	0.20		
大田区	0.08	1.69	2.23	8.23	1.54	4.85	2.92	0.85	0.08	0.92
世田谷		0.81	2.94	6.00	1.31	1.75	1.19	0.50		0.63
渋谷区			1.25	4.00	1.00	3.25	0.75	1.00		
中野区	0.57	0.14	2.14	5.86	0.43	2.14	0.43	0.57		0.86
杉並	0.10		2.90	4.80	1.00	0.60	0.60	0.40		0.10
池袋		0.20	0.80	3.80		0.40				0.40
北区		0.14	1.86	4.43	0.57	0.71	1.00	0.57		0.14
荒川区		3.50	2.00	5.00	1.00		1.00	1.50		2.25
板橋区		0.10	1.80	2.50	0.50	1.00	1.50	0.80		1.40
練馬区		1.54	3.77	3.38	1.31	0.31	1.46	0.85	0.69	0.46
足立	0.08	0.54	3.46	5.46	1.08	0.15	0.54	1.08		2.38
葛飾区		0.25	1.13	6.13	0.88	1.50	0.38			0.88
江戸川	0.08	0.92	2.00	6.50	1.17	0.42	0.75	0.75		1.17
八王子市		0.64	5.27	11.73	2.91	1.36	1.91	1.00		0.55
町田市		0.38	6.13	10.38	4.00	0.75	1.75	1.25		0.38
西多摩		0.63	1.63	4.38	1.13	0.63	1.38	0.75		0.25
南多摩	0.11	0.44	1.89	5.89	0.78	2.33	2.67	0.67		1.11
多摩立川		0.62	2.00	4.69	0.92	1.08	1.77	0.77		0.23
多摩府中	0.05	0.70	2.90	4.35	1.00	1.85	1.65	0.90	0.05	0.70
多摩小平	0.13	2.40	4.67	6.40	2.60	0.80	2.13	1.20	0.07	0.47
島しょ							1.00			

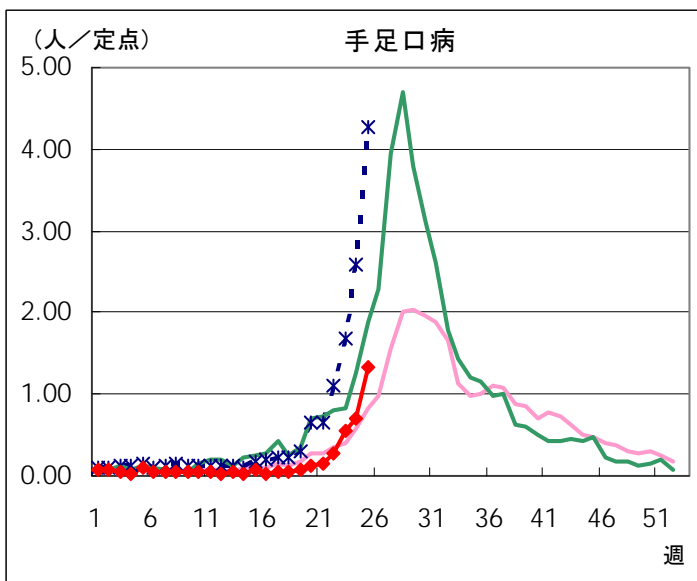
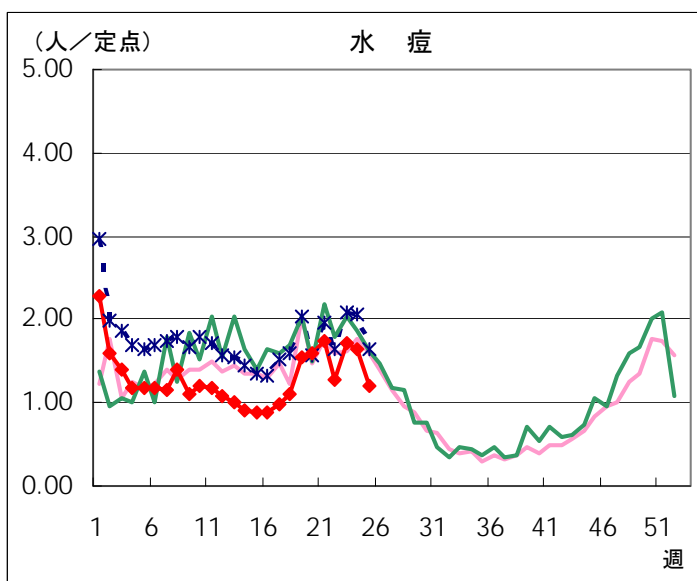
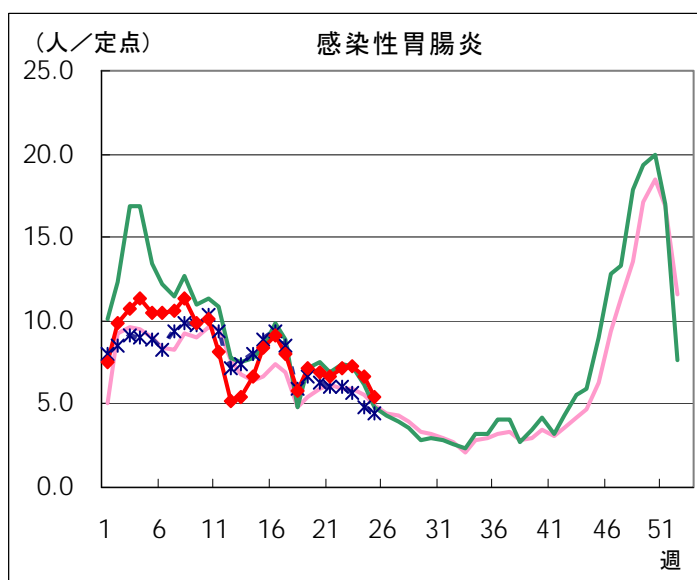
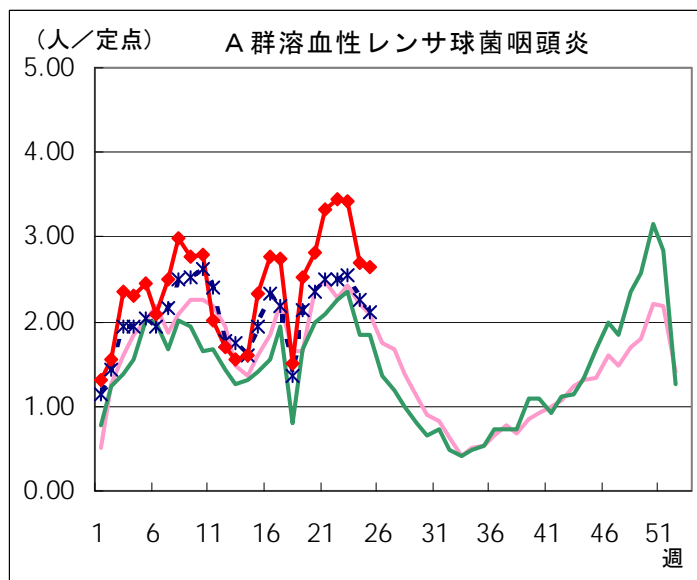
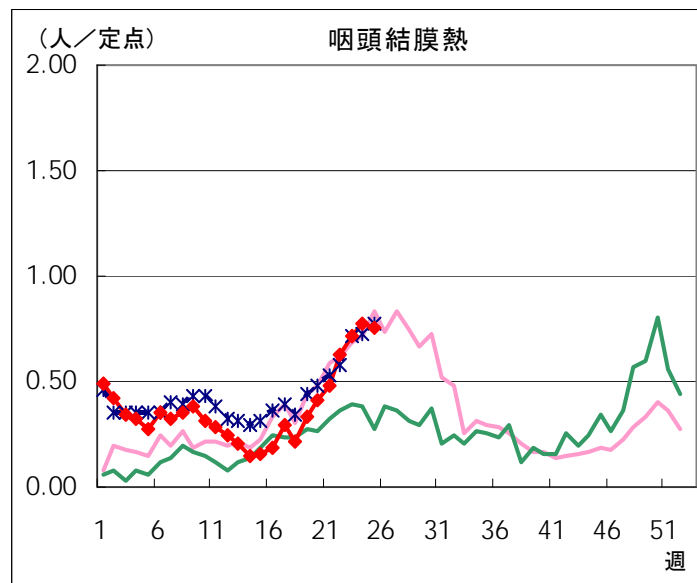
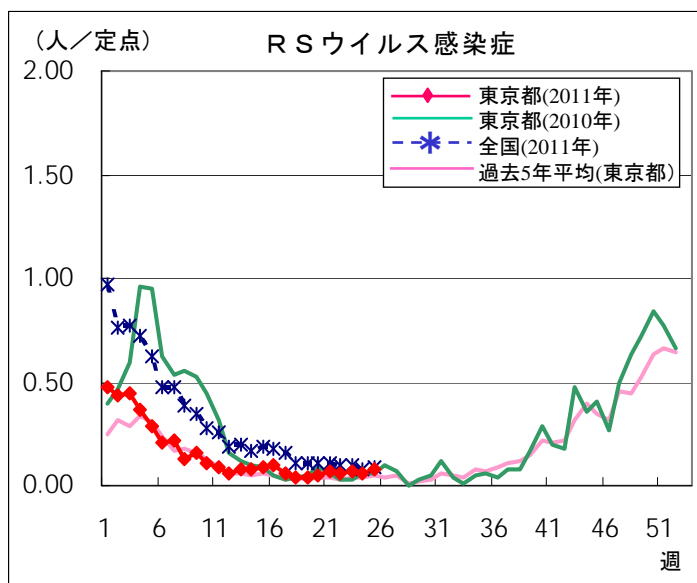
東京都	0.08	0.75	2.65	5.39	1.21	1.34	1.37	0.76	0.05	0.75
-----	------	------	------	------	------	------	------	------	------	------

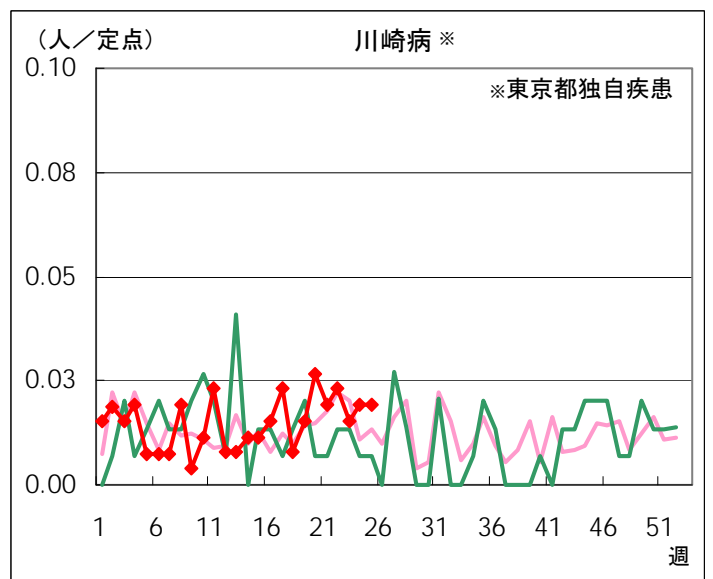
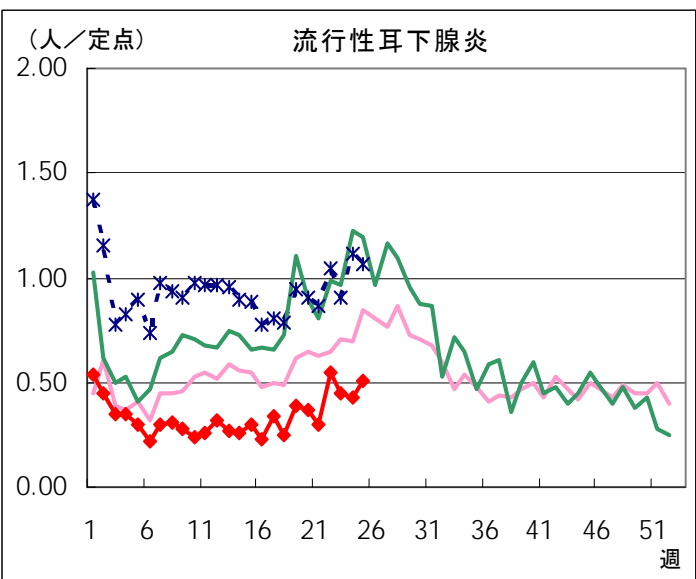
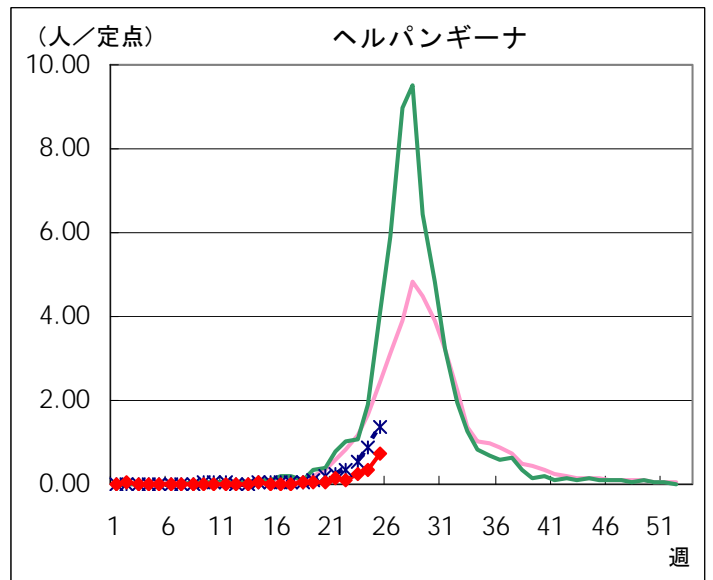
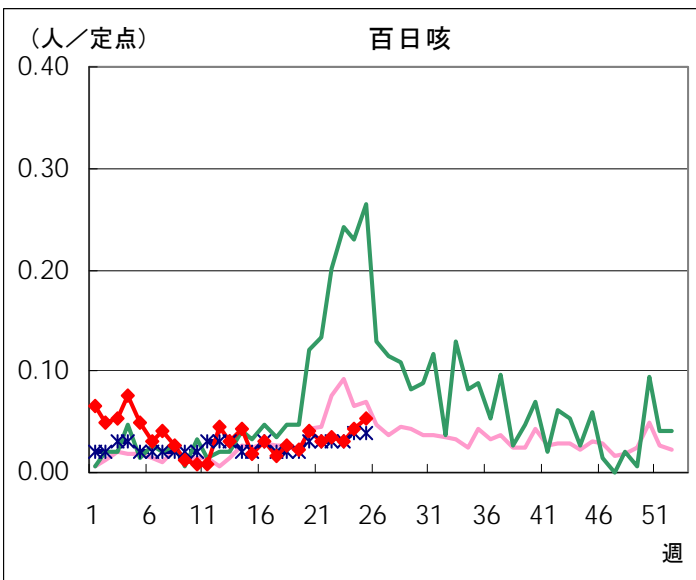
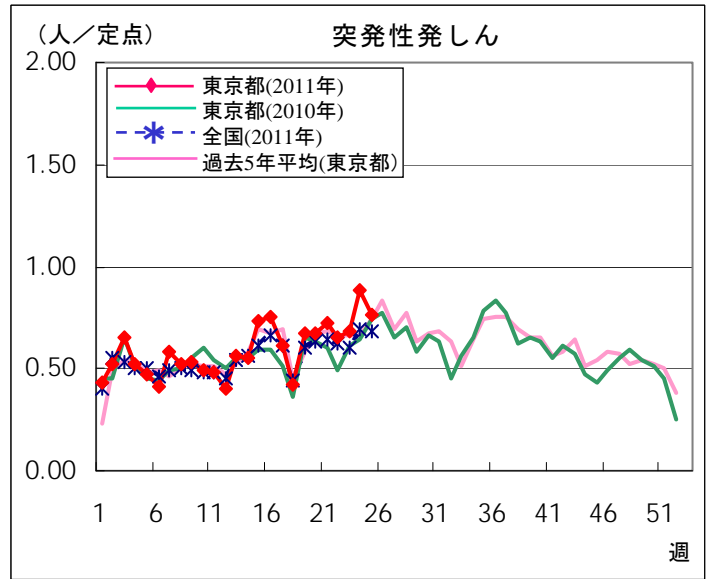
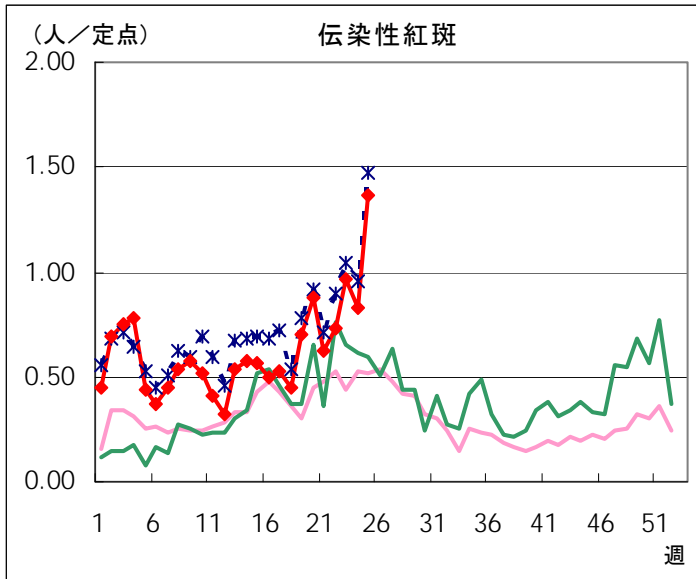
定点種別	小児科			インフルエンザ	眼科	
	流行性 耳下腺炎	川崎病	不明 発しん症	インフル エンザ	急性出血 性結膜炎	流行性 角結膜炎
千代田						
中央区	0.33					1.00
みなと						
新宿区	0.14					
文京	0.33					
台東	1.25			0.14		
墨田区			0.40			
江東区	1.22		0.89	0.07		
品川区	0.25		0.13	0.08		
目黒区						
大田区	0.85		0.46			
世田谷	0.25		0.25	0.04		1.00
渋谷区	0.25		0.50			1.00
中野区	0.14		0.14			
杉並	0.10	0.10	0.10			1.00
池袋	0.20					
北区	0.29					
荒川区		0.50	0.25			
板橋区	0.90		0.30			0.50
練馬区	0.46		0.08			0.50
足立	0.38					2.50
葛飾区	0.50		0.13	0.08		1.00
江戸川	0.25		0.33			1.50
八王子市	1.36		0.18			
町田市	0.13		1.13	0.38		
西多摩	0.13		0.38			
南多摩	1.33					
多摩立川	0.46		0.23			
多摩府中	0.50	0.05	0.35			1.00
多摩小平	1.20	0.07	0.20	0.04		1.00
島しょ	1.00					

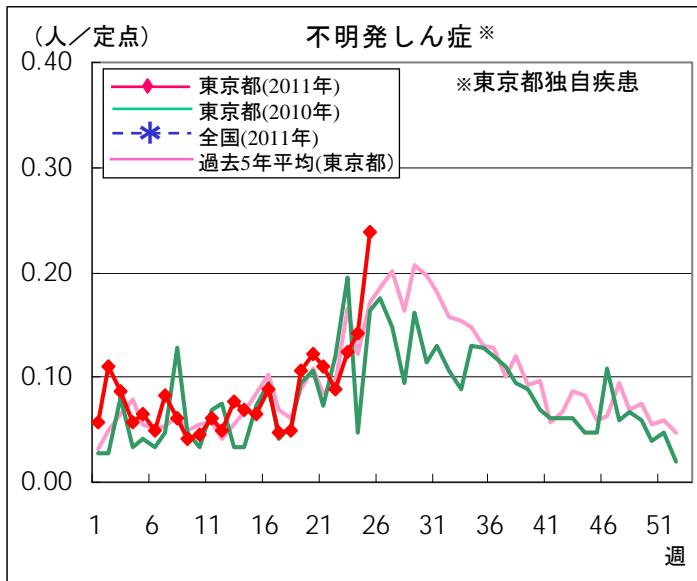
東京都	0.51	0.02	0.24	0.03	-	0.54
-----	------	------	------	------	---	------

定点把握対象疾患 報告数【週別発生状況】 2011年25週現在

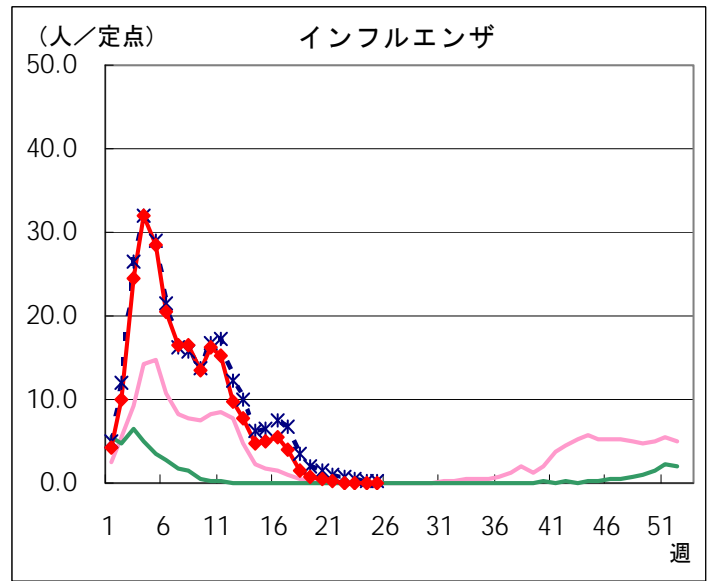
◆ 小児科定点



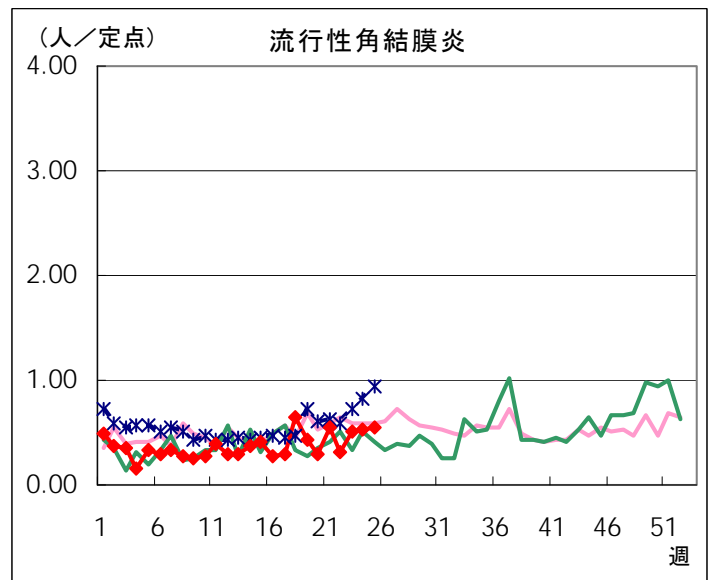
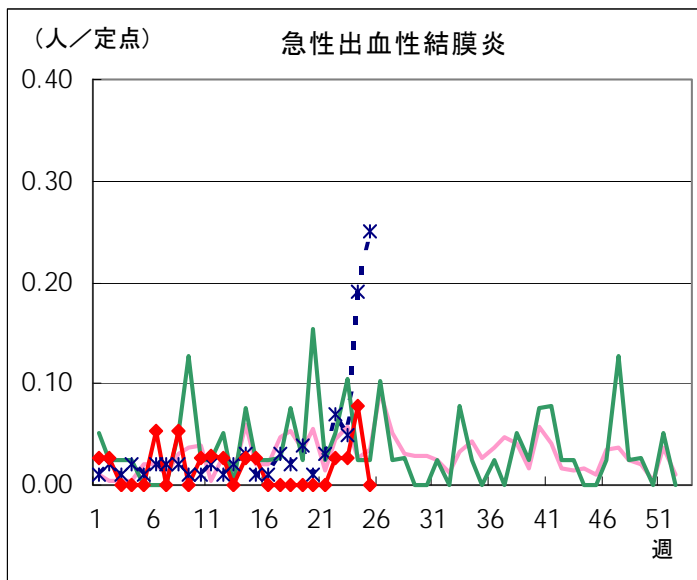




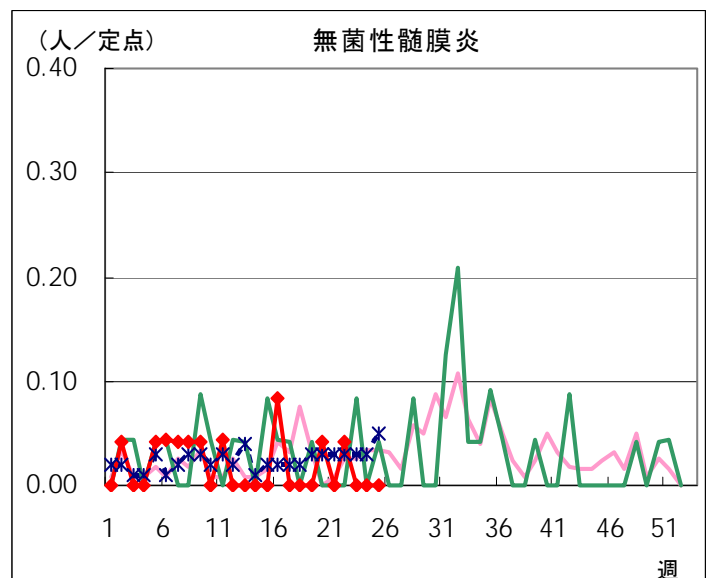
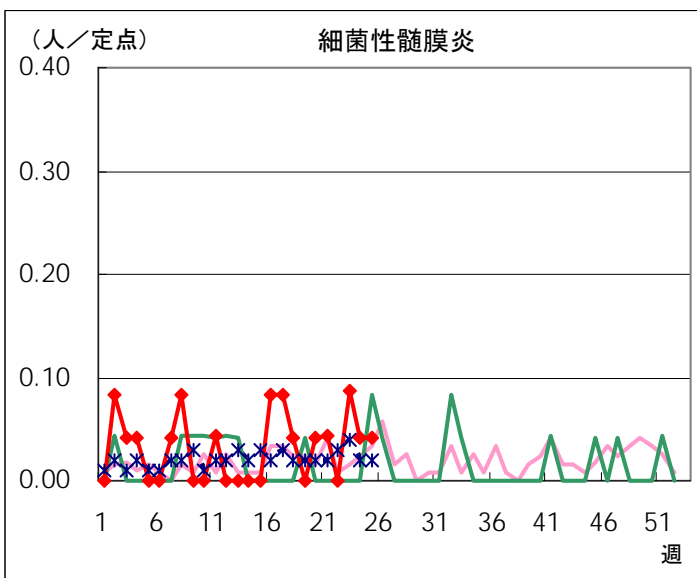
◆ インフルエンザ定点

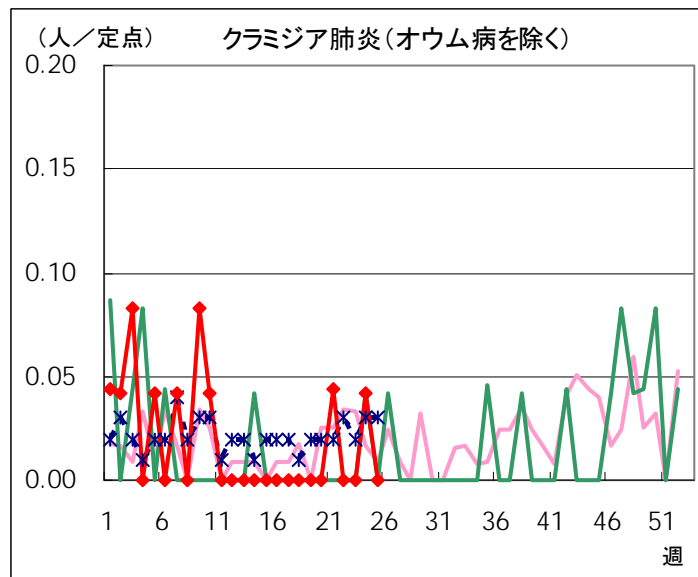
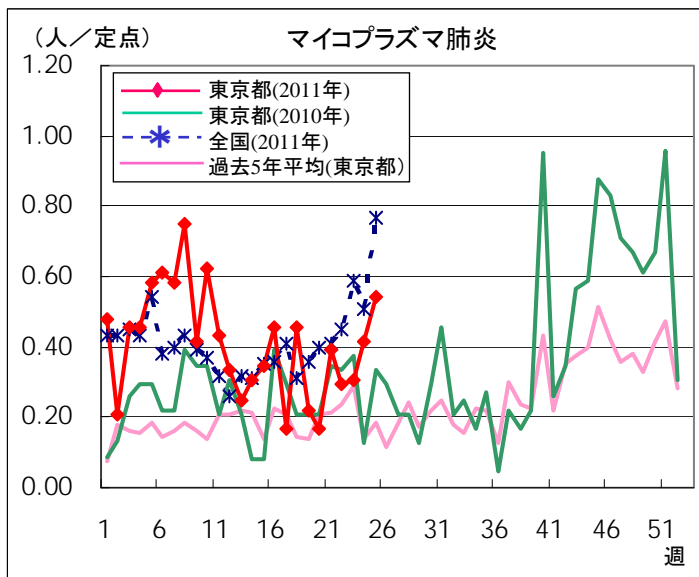


◆ 眼科定点

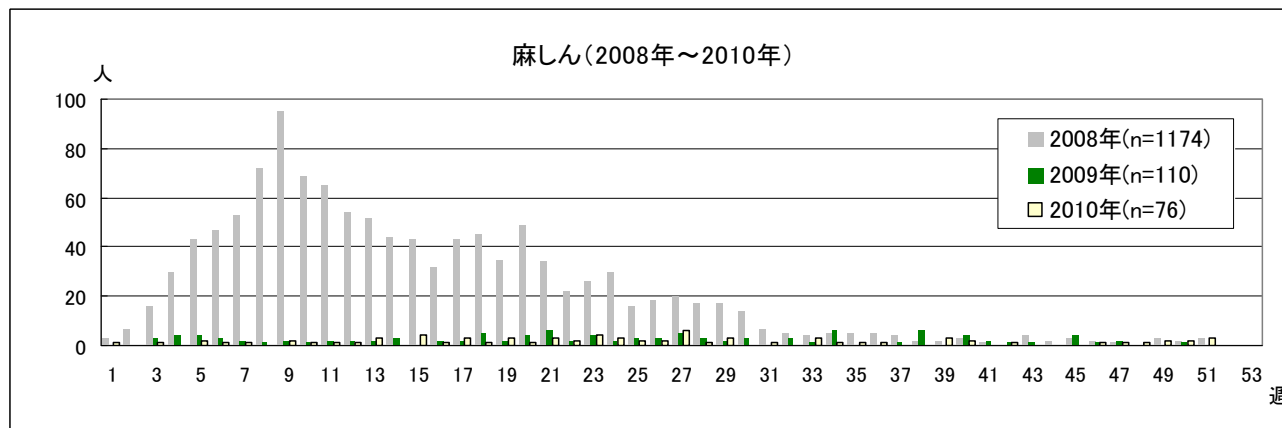
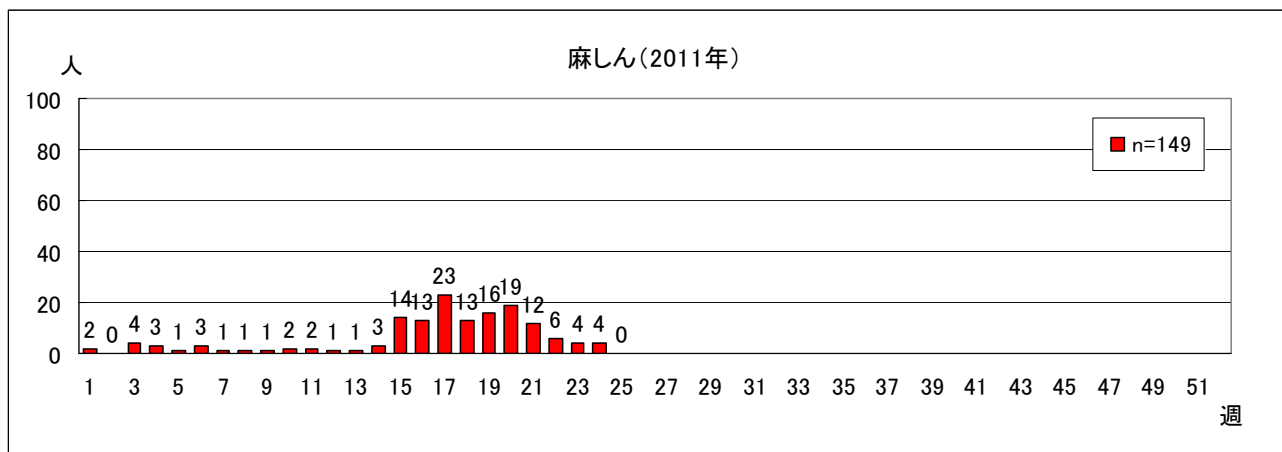


◆ 基幹定点





全数把握対象疾患 報告数【週別保健所受理状況】 2011年25週現在



定点(病原体)医療機関から搬入された検体の検査情報

◇病原体検出状況(インフルエンザウイルスを除く)

検体採取日	臨床診断名	患者年齢	検査試料	検出病原体	検査法
6/15	喘息性気管支炎	5M	咽頭拭い液	パラインフルエンザウイルス 3型	遺伝子
6/13	感染性胃腸炎	7M	直腸拭い液	サポウイルス	
6/15	熱性けいれん	7M	咽頭拭い液	ヒトヘルペスウイルス6型	
6/9	喘息性気管支炎	8M	咽頭拭い液	エンテロウイルス パラインフルエンザウイルス 3型	
6/11	喘息性気管支炎	8M	咽頭拭い液	パラインフルエンザウイルス 3型	
6/11	不明熱	8M	咽頭拭い液	パラインフルエンザウイルス 3型	
6/13	上気道炎	9M	咽頭拭い液	ポリオウイルス 1型	
6/11	発熱・発しん症	10M	咽頭拭い液	ヒトヘルペスウイルス 6型	
6/13	咽頭結膜熱	11M	咽頭拭い液	アデノウイルス、エンテロウイルス	
6/16	急性気管支炎	1	咽頭拭い液	パラインフルエンザウイルス3型	
6/13	急性気管支炎	1	咽頭拭い液	パラインフルエンザウイルス3型	
6/10	上気道炎	1	咽頭拭い液	パラインフルエンザウイルス 1型	
6/6	喘息性気管支炎	1	咽頭拭い液	アデノウイルス、ライノウイルス	
6/13	喘息性気管支炎・クループ	1	鼻汁	メタニューモウイルス	
6/10	伝染性膿痂しん 口唇ヘルペス疑い	1	咽頭拭い液	ライノウイルス	
6/13	突発性発しん	1	咽頭拭い液	ヒトヘルペスウイルス 6型	
6/10	不明熱・上気道炎	1	咽頭拭い液	アデノウイルス	
6/13	咽頭結膜熱・伝染性紅斑	2	咽頭拭い液	アデノウイルス、ライノウイルス パルボウイルス	
6/11	手足口病疑い	2	咽頭拭い液	アデノウイルス	
6/15	扁桃腺炎	2	咽頭拭い液	アデノウイルス	
6/11	アデノウイルス気管支炎	3	咽頭拭い液	アデノウイルス	
6/15	不明発しん症	3	咽頭拭い液	パラインフルエンザウイルス 3型	
6/13	咽頭結膜熱	4	咽頭拭い液	アデノウイルス パラインフルエンザウイルス3型	
6/13	咽頭炎(咽頭結膜熱疑い)	5	咽頭拭い液	アデノウイルス パラインフルエンザウイルス3型	
6/16	頸部リンパ節炎	6	咽頭拭い液	EBウイルス	
6/15	ウイルス性発しん症	9	咽頭拭い液	パルボウイルス	
6/5	感染性胃腸炎	43	直腸拭い液	ノロウイルス(G II)	

◇積極的疫学調査による搬入検体

検体採取日	臨床診断名	患者年齢	検査試料	検出病原体	検査法
5/10 ※	劇症型溶血性レンサ球菌 感染症	38	菌株 (髄液由来)	G群溶血性レンサ球菌 (emm型別:stG653)	同定

※: 19週報告の全数把握対象疾患症例からの検体

◇遺伝子検査法によるインフルエンザウイルスの亜型別検出件数

今回は報告がありませんでした。

◇オセルタミビル(タミフル)耐性ウイルス株の検出状況

6/13 現在

	感受性株	耐性株
AH1pdm09型 インフルエンザウイルス	149	2

病原体検査情報 【検出病原体別・週別】

検出病原体		2011年							
		17週	18週	19週	20週	21週	22週	23週	24週
ウイルス	アデノウイルス	1	10		8	7	11	10	9
	ライノウイルス	1	1	3	3	5	3		3
	ポリオウイルス								1
	コクサッキーウイルスA群								
	コクサッキーウイルスB群								
	エコーウイルス								
	エンテロウイルス71		1						
	その他のエンテロウイルス			2	1	1	3	4	2
	単純ヘルペスウイルス					1		1	
	水痘・帯状疱疹ウイルス							1	
	ヘルペスウイルス6/7		1	7	7		4	2	3
	EBウイルス	1		3	2	1	3	1	1
	サイトメガロウイルス							1	
	ムンプスウイルス		2	3	1		3	2	
	麻疹ウイルス			1				1	
	風疹ウイルス								
	パルボウイルスB19	2	2	1	1	4		2	2
	RSウイルス						1	1	
	ノロウイルス	1			1			2	1
	ロタウイルス	1	1	4	2		1		
インフルエンザウイルスAH1									
インフルエンザウイルスAH3		2	1		1				
インフルエンザウイルスB	5	5	3	1	5	6			
インフルエンザウイルスAH1pdm09									
デングウイルス(抗体を含む)									
その他のウイルス	1	3		2		5	6	12	
細菌	カンピロバクター					2			
	サルモネラ								
	腸管出血性大腸菌								
	その他の腸管系病原菌								
	溶血性レンサ球菌						7	2	
	百日咳						6	3	
	マイコプラズマ						3		
	その他の細菌						3	3	
その他の病原体									

病原体検査情報【検出病原体別・臨床診断名別】

2011年17週～2011年24週

臨床診断名 検出病原体		インフルエンザ	上気道炎	下気道炎	感染性胃腸炎	無菌性髄膜炎	咽頭結膜熱	A群溶連菌咽頭炎	流行性角結膜炎	ヘルパンギーナ	手足口病	伝染性紅斑	不明発しん症	流行性耳下腺炎	水痘	麻疹	風しん	その他	
搬入検体数		32	55	53	37		27	5	3	4	10	10	27	13	2	3		110	
ウイルス	アデノウイルス		10	9	6		14		1	1	2		3	1				9	
	ライノウイルス	1	5	5	1		2							1				4	
	ポリオウイルス		1																
	コクサッキーウイルスA群																		
	コクサッキーウイルスB群																		
	エコーウイルス																		
	エンテロウイルス71																		
	その他のエンテロウイルス			1			3			4	4							2	
	単純ヘルペスウイルス																		2
	水痘・帯状疱疹しんウイルス										1								
	ヘルペスウイルス6/7				1							2	7				1		13
	EBウイルス	1	1										2	2					6
	サイトメガロウイルス																		1
	ムンプスウイルス														10				1
	麻疹しんウイルス													2					
	風しんウイルス																		
	パルボウイルスB19							1					8	5					
	RSウイルス			2															
	ノロウイルス				5														
	ロタウイルス				9														
インフルエンザウイルスAH1																			
インフルエンザウイルスAH3	4																		
インフルエンザウイルスB	18	1	2	1		1												2	
インフルエンザウイルスAH1pdm09																			
デングウイルス(抗体を含む)																			
その他のウイルス		1	19	3		3							1					2	
細菌	カンピロバクター				2														
	サルモネラ																		
	腸管出血性大腸菌																		
	その他の腸管系病原菌																		
	溶血性レンサ球菌		5	1				3											
	百日咳		8	1															
	マイコプラズマ			3															
	その他の細菌		2	1				2											1
その他の病原体																			

月報告 定点把握対象疾患 報告数 2011年5月

定点種別	対象疾患	性別	報告数	定点当たり 報告数	報告医療 機関数	定点医療 機関数
性 感 染 症	性器クラミジア感染症	男	117	2.17	54	55
		女	83	1.54		
	性器ヘルペスウイルス 感染症	男	57	1.06		
		女	37	0.69		
	尖圭コンジローマ	男	51	0.94		
		女	26	0.48		
	淋菌感染症	男	81	1.50		
		女	14	0.26		
	膺トリコモナス症 *1	男				
		女	10	0.19		
梅毒様疾患	男	8	0.15			
	女					
基 幹	メチシリン耐性 黄色ブドウ球菌感染症	男	82	3.42	24	25
		女	33	1.38		
	ペニシリン耐性 肺炎球菌感染症	男	31	1.29		
		女	23	0.96		
	薬剤耐性 緑膿菌感染症	男	4	0.17		
		女				
薬剤耐性 アシネトバクター感染症 *2	男					
	女					

2011/6/29

*1 性感染症定点から報告される『膺トリコモナス症』とは、原虫の一種である膺トリコモナス(Trichomonas vaginalis)による疾患を指し、女性の膺、男性の尿道、前立腺などの生殖器や泌尿器に寄生して引き起こされる感染症である。ヒトに寄生するトリコモナスには、他に口腔トリコモナスや腸トリコモナスがある。

*2 2011年2月1日より新たに指定された。

月報告 定点把握対象疾患(性感染症) 報告数【年齢階級別】2011年5月

男						
年齢階級	性器クラミジア 感染症	性器ヘルペス ウイルス感染症	尖圭コンジローマ	淋菌感染症	膣トリコモナス症	梅毒様疾患
0歳						
1～4歳						
5～9歳						
10～14歳						
15～19歳	4			2		
20～24歳	11	1	5	9		
25～29歳	21	3	6	22		1
30～34歳	25	9	8	14		
35～39歳	21	8	12	16		2
40～44歳	14	14	6	9		1
45～49歳	13	9	5	4		2
50～54歳	3	5	3	1		
55～59歳	2	4	4	1		2
60～64歳	2	3		2		
65～69歳	1		2			
70歳～		1		1		
合計	117	57	51	81		8
先月数	98	63	46	87	1	4
増減数	19	-6	5	-6	-1	4

女						
年齢階級	性器クラミジア 感染症	性器ヘルペス ウイルス感染症	尖圭コンジローマ	淋菌感染症	膣トリコモナス症	梅毒様疾患
0歳						
1～4歳						
5～9歳						
10～14歳						
15～19歳	7	1	4	3	1	
20～24歳	29	6	10	7		
25～29歳	20	9	8	2		
30～34歳	16	8	2	1	2	
35～39歳	6	2	1		3	
40～44歳	4	2			1	
45～49歳	1		1		1	
50～54歳		5			1	
55～59歳		2		1		
60～64歳		2			1	
65～69歳						
70歳～						
合計	83	37	26	14	10	
先月数	94	38	25	15	8	3
増減数	-11	-1	1	-1	2	-3

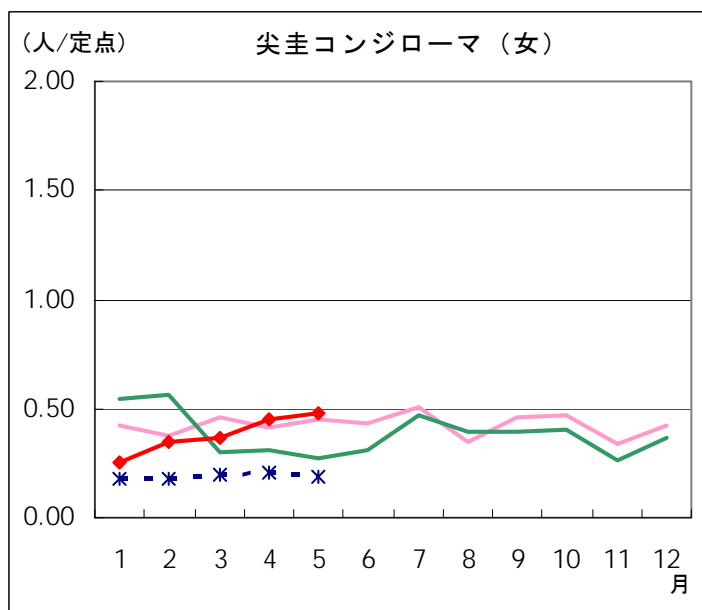
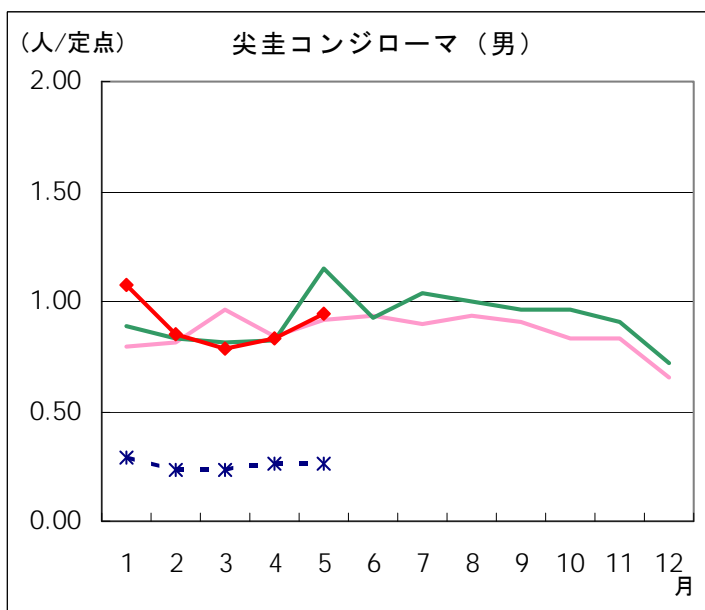
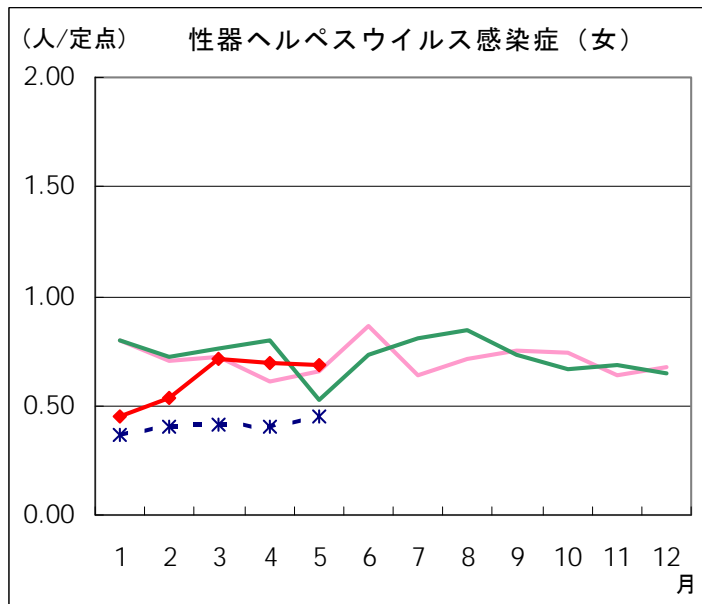
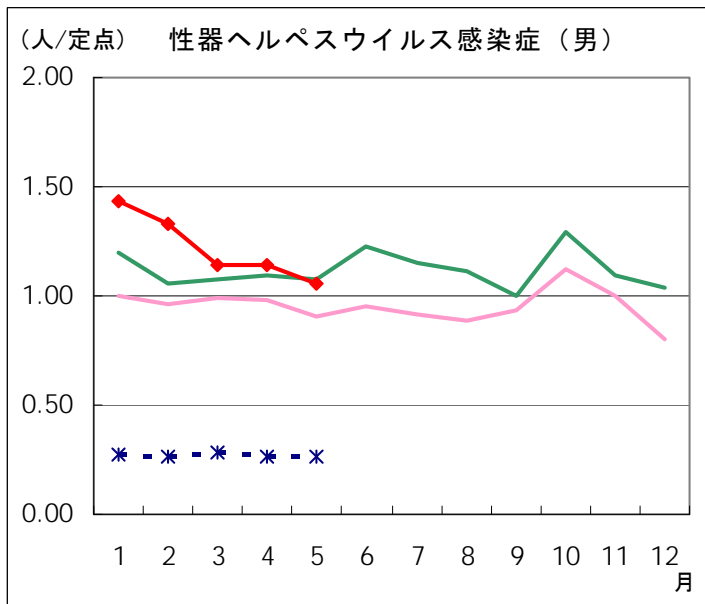
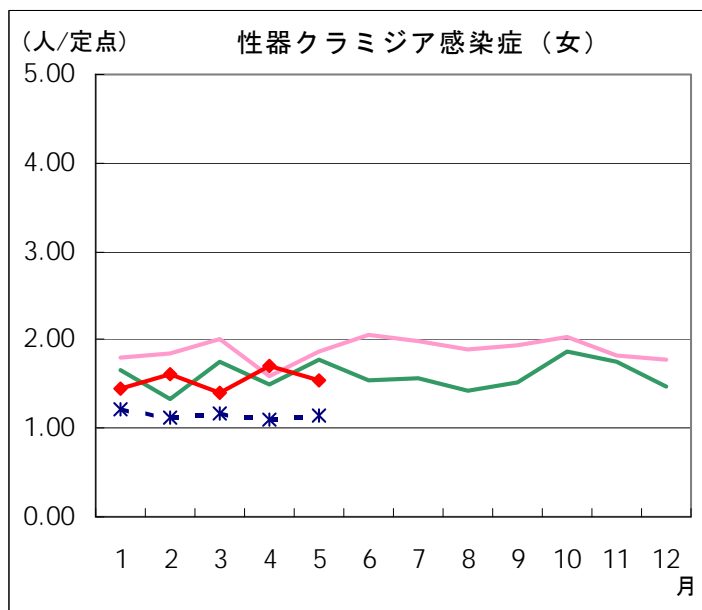
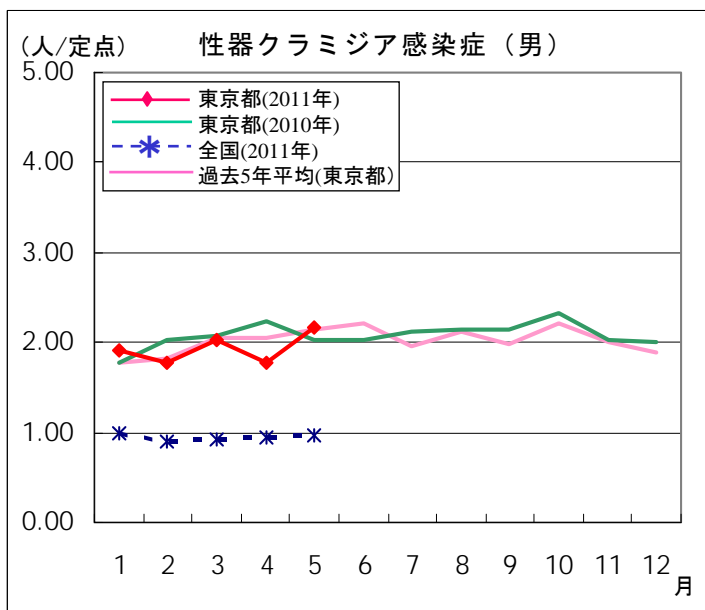
月報告 定点把握対象疾患(性感染症) 報告数【保健所別】 2011年5月

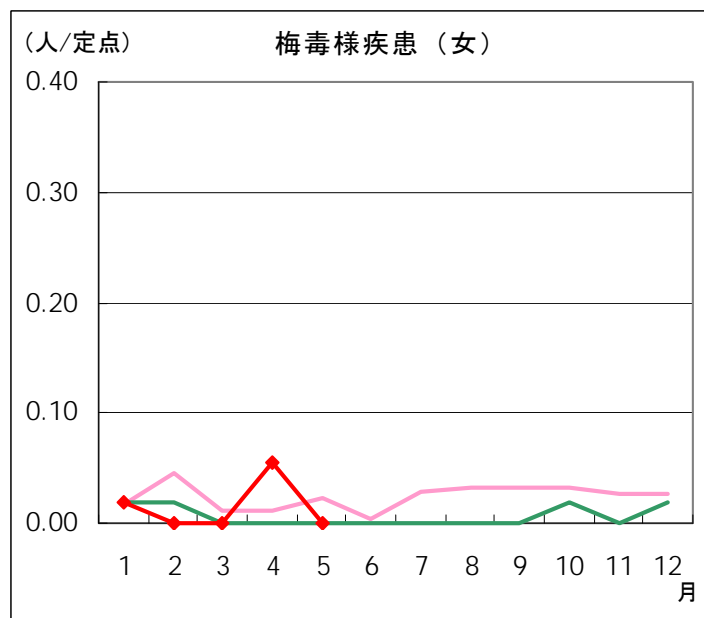
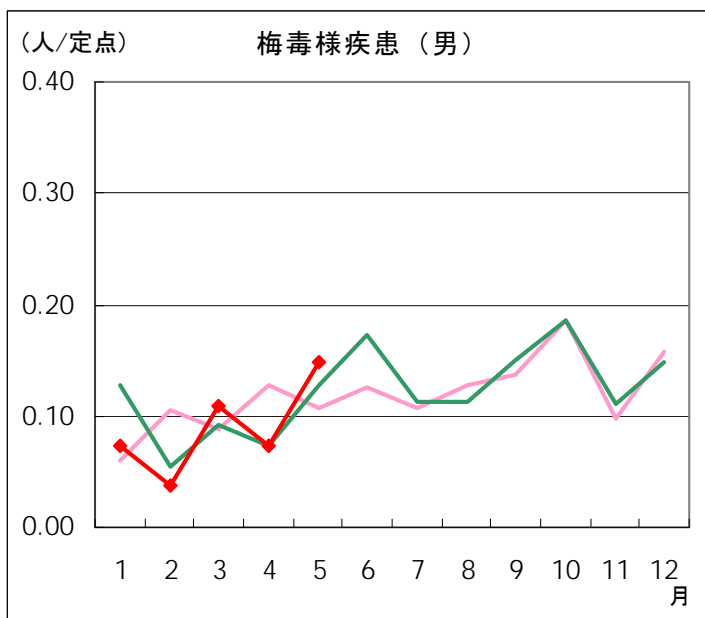
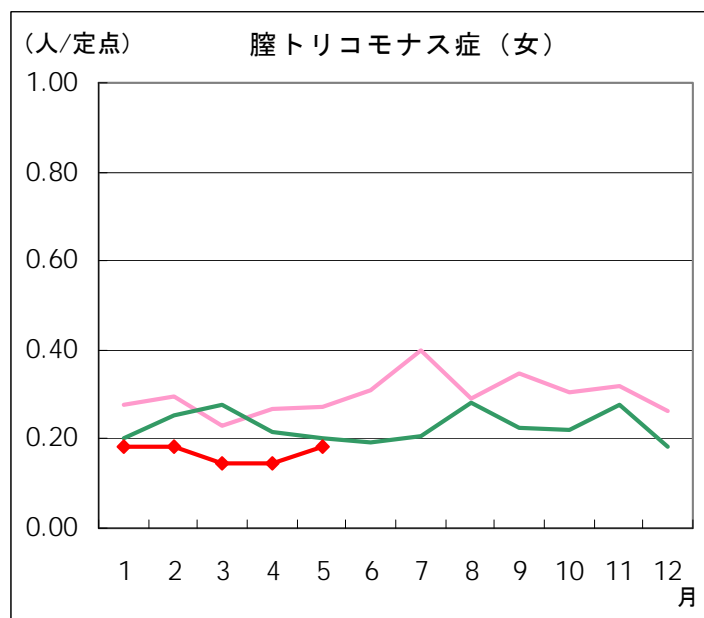
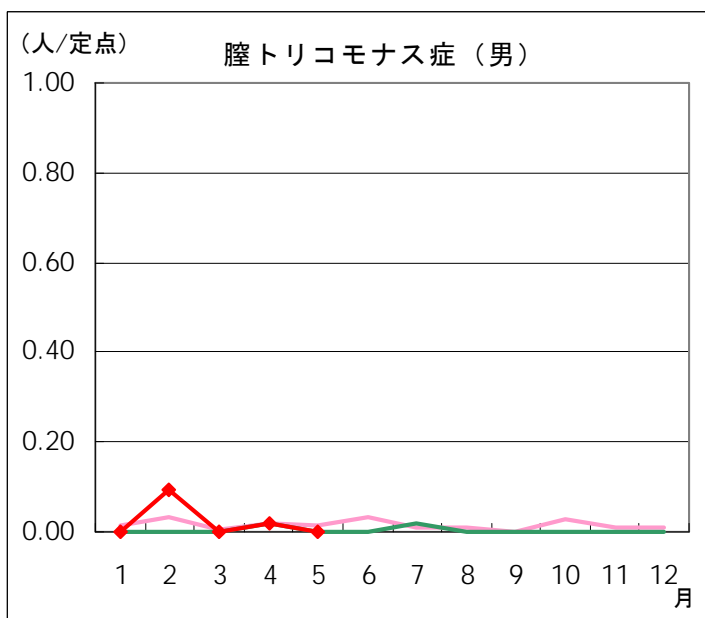
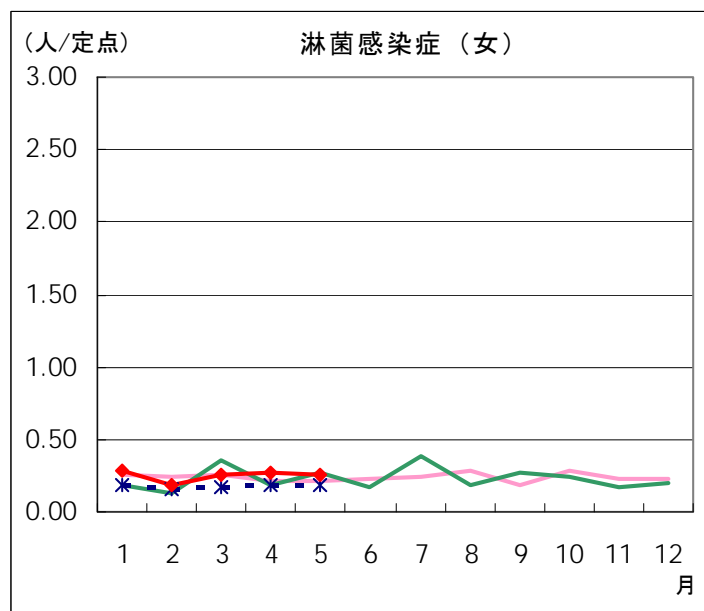
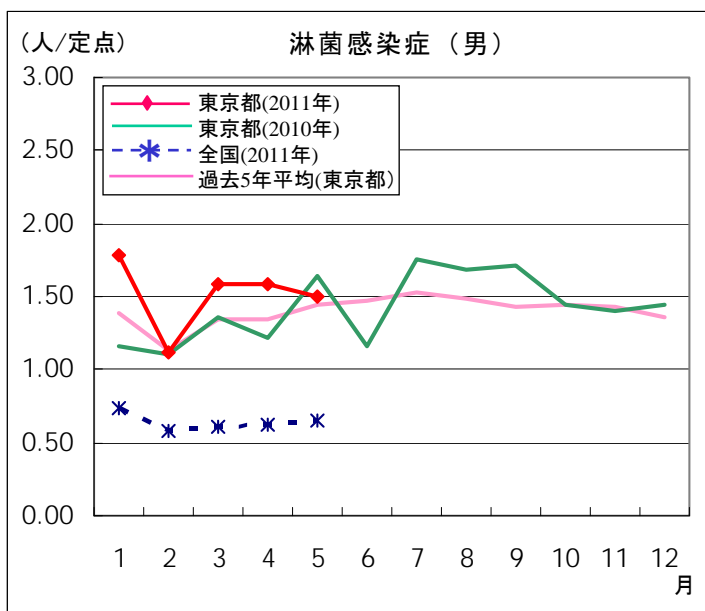
男							
保健所名	定点数	性器クラミジア 感染症	性器ヘルペス ウイルス感染症	尖圭 コンジローマ	淋菌感染症	膣トリコモナス症	梅毒様疾患
千代田	2	6	1		6		
中央区	3	14	1	1	6		
みなと	2	10	23	11	4		
新宿区	7	31	11	23	28		6
文京	1	6	2	1	3		
台東	2						
墨田区	2	2			2		
江東区	2	14	7	4	9		
品川区	1	1			1		
大田区	2	1					
渋谷区	4	4	5	1	3		
中野区	2	3	1		3		
杉並	2	4			1		
池袋	3	11	5	8	6		1
北区	1	1		2	1		
荒川区	1						
板橋区	2				3		
足立	2	5			1		
江戸川	2	3	1		3		1
八王子市	1						
町田							
多摩立川	2						
多摩府中	3	1			1		
多摩小平	1						
合 計	54	117	57	51	81		8
定点当たり		2.17	1.06	0.94	1.50		0.15

女							
保健所名	定点数	性器クラミジア 感染症	性器ヘルペス ウイルス感染症	尖圭 コンジローマ	淋菌感染症	膣トリコモナス症	梅毒様疾患
千代田	2						
中央区	3	6				1	
みなと	2	5	4	5			
新宿区	7	8	14	9	7	2	
文京	1						
台東	2	1		1			
墨田区	2	1	2	1			
江東区	2	1					
品川区	1						
大田区	2	4					
渋谷区	4	4	6	2	2		
中野区	2			1		1	
杉並	2	2			1		
池袋	3	13	7	2	1	2	
北区	1						
荒川区	1	1				1	
板橋区	2	2	1		1		
足立	2						
江戸川	2	12	1	2		1	
八王子市	1	4	2	1			
町田		3					
多摩立川	2	16		2	2	1	
多摩府中	3						
多摩小平	1					1	
合 計	54	83	37	26	14	10	
定点当たり		1.54	0.69	0.48	0.26	0.19	

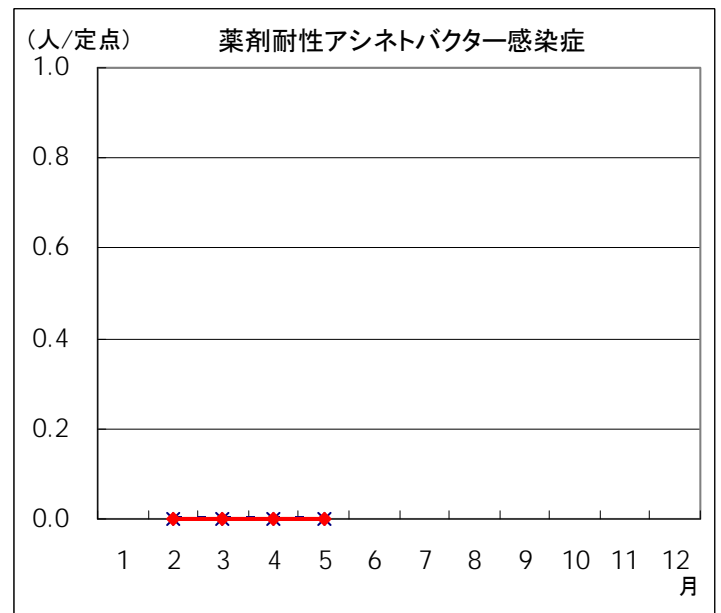
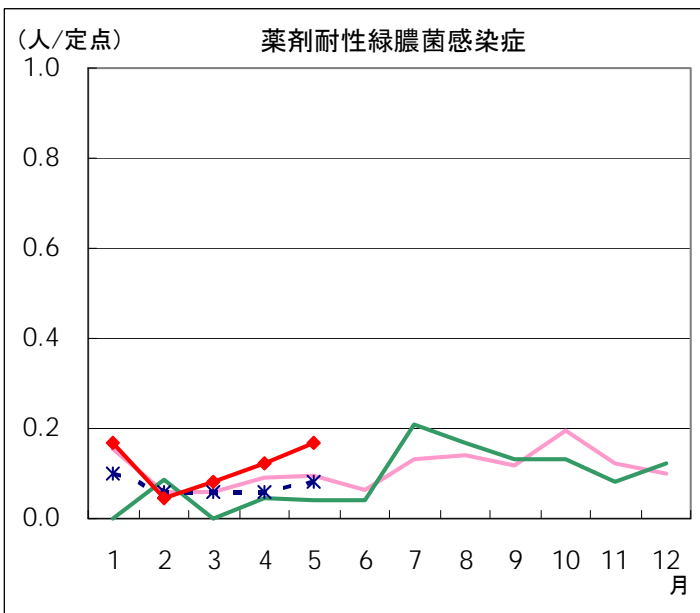
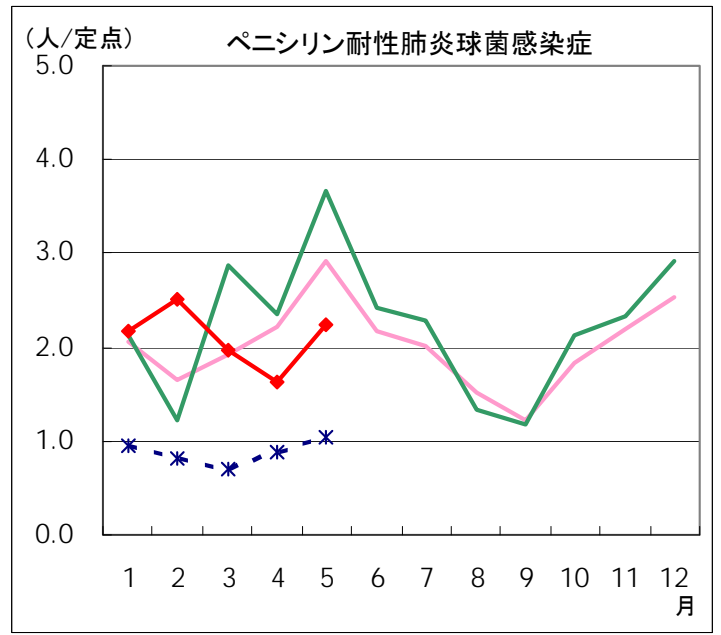
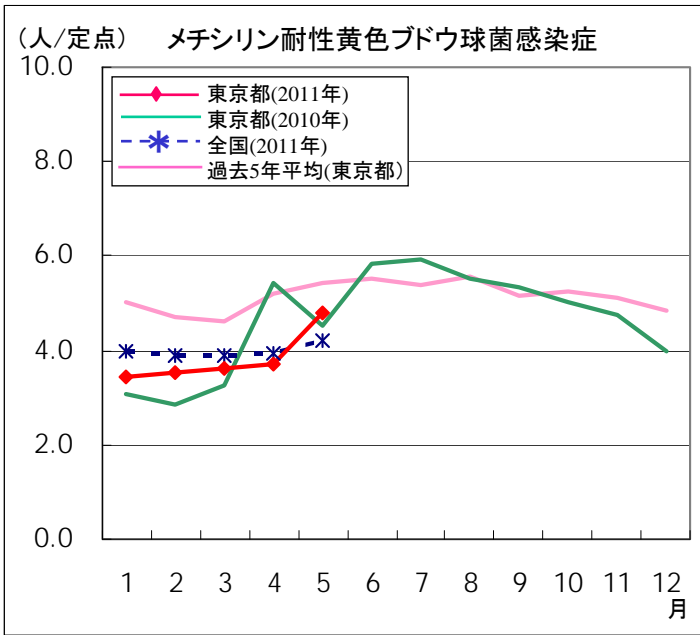
月報告 定点把握対象疾患報告数【月別発生状況】 2011年5月現在

◆ 性感染症定点





◆ 基幹定点



月報告 病原体検査情報

◇定点(病原体)医療機関からの搬入検体

*原則として検体受付日の順に掲載しています。

受付月日	臨床診断名	年齢	性別	検査試料	検出病原体	検査法
5/9	陰茎コンジローマ	35	男	陰部尿道頸管擦過物/ 分泌物	ヒトパピローマウイルス 11型	遺伝子
5/9	陰茎コンジローマ	39	男	陰部尿道頸管擦過物/ 分泌物	ヒトパピローマウイルス 11型	
5/10	尿道炎	43	男	尿	クラミジア	
5/11	尿道炎	32	男	尿	クラミジア	
5/12	陰茎ヘルペス	44	男	陰部尿道頸管擦過物/ 分泌物	ヒト単純ヘルペスウイルス 2型	
5/16	淋菌性尿道炎	23	男	陰部尿道頸管擦過物/ 分泌物	淋菌	遺伝子 分離同定
5/17	淋菌性尿道炎疑い	32	男	陰部尿道頸管擦過物/ 分泌物	クラミジア、淋菌	
5/18	尿道炎	69	男	尿	淋菌	
5/19	陰茎ヘルペス	48	男	皮膚病巣	ヒト単純ヘルペスウイルス 2型	遺伝子
5/24	陰茎ヘルペス	55	男	陰部尿道頸管擦過物/ 分泌物	ヒト単純ヘルペスウイルス 2型	
5/24	陰茎コンジローマ	67	男	陰部尿道頸管擦過物/ 分泌物	ヒトパピローマウイルス 11型	
5/25	尖圭コンジローマ	56	男	コンジローマ部位擦過物	ヒトパピローマウイルス 11型	
5/31	尿道炎	24	男	陰部尿道頸管擦過物/ 分泌物	淋菌	
5/31	尿道炎	66	男	尿	クラミジア	