

---

INFECTIOUS DISEASES WEEKLY REPORT

TOKYO IDWR

東京都感染症情報センター

---

# 東京都感染症週報

2011年第26週  
(6月27日～7月3日)

\* 2011年7月6日現在の情報により作成しています。  
最新のデータは「Web版感染症発生動向」をご覧ください。  
<http://survey.tokyo-eiken.go.jp/>

平成23(2011)年7月7日発行

編集・発行

東京都健康安全研究センター疫学情報室

電話：03-3363-3213(直通)

FAX：03-5332-7365

e-mail：idsc@tokyo-eiken.go.jp

---

# 全数把握対象疾患 報告数 2011年26週

分類	対象疾患	東京都(保健所受理週)				全国(診断週)		
		23週	24週	25週	26週	年累計	26週	年累計
一類	エボラ出血熱							
	クリミア・コンゴ出血熱							
	痘そう							
	南米出血熱							
	ペスト							
	マールブルグ病							
	ラッサ熱							
二類	急性灰白髄炎					1		1
	結核	89	69	74	70	2,278	379	14,348
	ジフテリア							
	重症急性呼吸器症候群 *1							
	鳥インフルエンザ (H5N1)							
三類	コレラ							2
	細菌性赤痢		2	2		26	3	99
	腸管出血性大腸菌感染症		6	4	12	56	63	1,173
	腸チフス					2	1	10
	パラチフス					8		13
四類	E型肝炎					6	1	36
	ウエストナイル熱							
	A型肝炎		2	1		19	1	131
	エキノコックス症					1		11
	黄熱							
	オウム病					1		8
	オムスク出血熱							
	回帰熱							
	キャサヌル森林病							
	Q熱							
	狂犬病							
	コクシジオイデス症					2		2
	サル痘							
	腎症候性出血熱							
	西部ウマ脳炎							
	ダニ媒介脳炎							
	炭疽							
	チクングニア熱							5
	つつが虫病					8	4	151
	デング熱					12		42
	東部ウマ脳炎							
	鳥インフルエンザ (H5N1を除く)							
	ニパウイルス感染症							
	日本紅斑熱					1	8	29
	日本脳炎					1		1
	ハンタウイルス肺症候群							
	Bウイルス病							
	鼻疽							
	ブルセラ症							
	ベネズエラウマ脳炎							
	ヘンドラウイルス感染症							
	発しんチフス							
	ボツリヌス症							3
マラリア		2			11		30	
野兔病								
ライム病					2		2	
リッサウイルス感染症								
リフトバレー熱								
類鼻疽								
レジオネラ症	3		1	2	27	20	310	
レプトスピラ症					3		5	
ロッキー山紅斑熱								

分類	対象疾患	東京都(保健所受理週)				年累計	全国(診断週)	
		23週	24週	25週	26週		26週	年累計
五類 (全数届出)	アメーバ赤痢	2	6	5	1	80	8	376
	ウイルス性肝炎(A型・E型を除く)	3	2	1	2	23	4	127
	急性脳炎 *2			1		9	1	163
	クリプトスポリジウム症					2		5
	クロイツフェルト・ヤコブ病					9	1	59
	劇症型溶血性レンサ球菌感染症		1			20	4	124
	後天性免疫不全症候群	10	6	8	4	200	13	691
	ジアルジア症				1	6	1	34
	髄膜炎菌性髄膜炎	1				2	1	7
	先天性風しん症候群							1
	梅毒	11	4	6	3	103	9	359
	破傷風		1		1	5	1	52
	バンコマイシン耐性黄色ブドウ球菌感染症							
	バンコマイシン耐性腸球菌感染症	1				1		27
	風しん	1	1	2	1	18	6	231
	麻しん	4	4		2	151	13	348
2011/7/6集計								

\*1 病原体がコロナウイルス属SARSコロナウイルスであるものに限る。

\*2 ウエストナイル脳炎、西部ウマ脳炎、ダニ媒介性脳炎、東部ウマ脳炎、日本脳炎、ベネズエラウマ脳炎及びリフトバレー熱を除く。

### (全数把握対象疾患のコメント)

#### 〈二類感染症〉

**結核 70件** 肺結核 33件、その他の結核 36件、肺結核及びその他の結核 1件、年齢は10代 1件、20代 15件、30代 6件、40代 5件、50代 11件、60代 8件、70代 14件、80代 9件、90歳以上 1件、推定感染地は国内 67件、中国 2件、フィリピン 1件であった。

#### 〈三類感染症〉

**腸管出血性大腸菌感染症 12件** 患者 8件、無症状病原体保有者 4件、血清型・毒素型はO157 VT2 4件、O157 VT1・VT2 3件、O26 VT1 1件、O55 VT1 1件、O157 VT(型不明) 2件、O91 VT(型不明) 1件、年齢は10代 1件、20代 3件、30代 2件、40代 3件、50代 1件、70代 1件、80代 1件、推定感染地は国内 10件、韓国 2件、推定感染経路は経口感染 7件、その他(不明) 5件であった。

#### 〈四類感染症〉

**レジオネラ症 2件** 肺炎型 2件、年齢は60代 1件、70代 1件、推定感染地は国内 2件、推定感染経路はその他(不明) 2件であった。

#### 〈五類感染症〉

**アメーバ赤痢 1件** 腸管アメーバ症で、推定感染地はマレーシア及びシンガポール、推定感染経路はその他(不明)であった。

**ウイルス性肝炎 2件** B型 2件で、推定感染地は国内 2件、推定感染経路は性的接触(異性間) 1件、その他(不明) 1件であった。

**後天性免疫不全症候群 4件** 患者 2件、無症状病原体保有者 2件、無症候キャリアの年齢は30代 2件、AIDS患者の年齢は40代 2件、推定感染地は国内 2件、不明 2件、推定感染経路は性的接触(同性間) 4件であった。

**ジアルジア症 1件** 患者で、推定感染地はインド、推定感染経路は経口感染(水系)であった。

**梅毒 3件** 早期顕症梅毒Ⅱ期 2件、早期顕症梅毒Ⅰ期 1件、推定感染地は国内 3件、推定感染経路は性的接触(異性間) 1件、その他(不明) 2件であった。

**破傷風 1件** 臨床診断例で、年齢は80代、推定感染地は国内、推定感染経路はその他(不明) 1件であった。

**風しん 1件** 検査診断例で、年齢は30代、推定感染地は国内、風しん含有ワクチン接種歴は不明であった。

**麻しん 2件** 検査診断例 1件、臨床診断例 1件、年齢は5歳未満 2件、推定感染地は国内 2件、麻しん含有ワクチン接種歴は、1回接種 2件であった。

## 定点把握対象疾患 報告数 2011年26週

定点種別	対象疾患	2011年					報告医療機関数	定点医療機関数
		23週	24週	25週	26週	定点あたり		
小児科	RSウイルス感染症	17	15	20	19	0.07	260	264
	咽頭結膜熱	185	200	196	197	0.76		
	A群溶血性レンサ球菌咽頭炎	886	699	688	562	2.16		
	感染性胃腸炎	1,879	1,736	1,401	1,248	4.80		
	水痘	442	426	315	384	1.48		
	手足口病	144	185	349	663	2.55		
	伝染性紅斑	249	214	355	260	1.00		
	突発性発しん	178	230	198	232	0.89		
	百日咳	8	11	14	7	0.03		
	ヘルパンギーナ	65	88	194	387	1.49		
	流行性耳下腺炎	117	110	133	98	0.38		
	川崎病(注1)	4	5	5	9	0.03		
不明発しん症(注1)	32	37	62	79	0.30			
インフルエンザ	インフルエンザ(注2)	34	11	11	9	0.02	412	419
眼科	急性出血性結膜炎	1	3				37	39
	流行性角結膜炎	19	20	20	17	0.46		
基幹	細菌性髄膜炎(注3)	2	1	1			24	25
	無菌性髄膜炎				1	0.04		
	マイコプラズマ肺炎	7	10	13	18	0.75		
	クラミジア肺炎(オウム病を除く)		1					
2011/7/6集計								

(注1) 不明発しん症、川崎病 は東京都が独自に指定する疾患である。

(注2) 鳥インフルエンザを除く。

(注3) 髄膜炎菌性髄膜炎を除く。

### (定点把握対象疾患のコメント)

- ・ A群溶血性レンサ球菌咽頭炎の定点あたりの報告数は減少した。
- ・ 手足口病の定点あたりの報告数は増加し、過去5年平均と比較して高い値で推移している。
- ・ 伝染性紅斑の定点あたりの報告数は減少したが、過去5年平均と比較して高い値で推移している。
- ・ ヘルパンギーナの定点あたりの報告数は増加した。
- ・ 不明発しん症の定点あたりの報告数は増加し、過去5年平均と比較して高い値で推移している。

### (定点医療機関からのコメント)

1 保健所管内の1医療機関からインフルエンザ迅速キットA型陽性、1医療機関からインフルエンザ迅速キットB型陽性が報告されています。

大田区保健所管内定点医療機関

- ・ 肺炎(ウイルス性・マイコプラズマ)が目立ちます。

世田谷保健所管内定点医療機関

- ・ マイコプラズマ感染症 1名。

北区保健所管内定点医療機関

- ・ やっと夏かぜ類が散見しました。
- ・ 手足口病:今季はじめてありました。

荒川区保健所管内定点医療機関

- ・ アデノウイルスが流行しています。
- ・ 感染性胃腸炎:病原性大腸菌O18 1名。

板橋区保健所管内定点医療機関

- ・ 感染性胃腸炎:病原性大腸菌O6、O74 各1名。カンピロバクター陽性 2名。

八王子市保健所管内定点医療機関

- ・ 出血性腸炎で病原性大腸菌O157が検出されました。
- ・ アデノウイルス感染症 5名。
- ・ アデノウイルス感染症 2名。うち1名、胃腸炎症状。

多摩小平保健所管内定点医療機関

- ・ 感染性胃腸炎:病原性大腸菌 1名。カンピロバクター陽性 2名。

## 定点把握対象疾患 報告数【年齢階級別】 2011年26週

定点種別	小児科									
	RSウイルス感染症	咽頭結膜熱	A群溶血性レンサ球菌咽頭炎	感染性胃腸炎	水痘	手足口病	伝染性紅斑	突発性発しん	百日咳	ヘルパンギーナ
～5か月	6	1	1	23	4			5	1	1
～11か月	5	12	2	103	16	44	12	95		37
1歳	3	40	19	166	59	170	16	108		111
2歳	1	26	34	121	66	138	16	19		71
3歳	2	38	72	134	47	111	30	3		62
4歳	1	28	79	107	64	75	45	1	1	55
5歳	1	17	92	78	52	57	43			19
6歳		13	74	79	34	27	28	1		9
7歳		9	54	61	21	11	16			6
8歳		4	35	46	8	8	16			2
9歳			19	55	7	9	12			4
10～14歳		6	47	114	3	4	14		1	4
15～19歳			3	28						
20～29歳		3	31	133	3	9	12		4	6
30～39歳										
40～49歳										
50～59歳										
60～69歳										
70～79歳										
80歳以上										
合計	19	197	562	1248	384	663	260	232	7	387
先週比	-1	1	-126	-153	69	314	-95	34	-7	193

注:小児科定点把握対象疾患の「20～29歳」は「20歳以上」と読み替える。  
眼科定点把握対象疾患のうち、「70～79歳」は「70歳以上」と読み替える。

定点種別	小児科			インフルエンザ	眼科	
	流行性耳下腺炎	川崎病	不明発しん症	インフルエンザ	急性出血性結膜炎	流行性角結膜炎
～5か月			5			
～11か月		1	13			1
1歳		2	26			
2歳	4	2	7			1
3歳	12	1	6			
4歳	23		8			1
5歳	28		5			
6歳	15	2	3			
7歳	4			1		
8歳	6	1	3	2		
9歳	1		1	1		1
10～14歳	4					
15～19歳						
20～29歳	1		2	1		3
30～39歳						5
40～49歳				2		3
50～59歳				2		
60～69歳						
70～79歳						2
80歳以上						
合計	98	9	79	9		17
先週比	-35	4	17	-2		-3

注:小児科定点把握対象疾患の「20～29歳」は「20歳以上」と読み替える。  
眼科定点把握対象疾患のうち、「70～79歳」は「70歳以上」と読み替える。

### 全数把握対象疾患 (風しん、麻しん)報告数

【年齢階級別】 2011年26週

	風しん	麻しん
0歳		
1歳		1
2歳		
3歳		
4歳		1
5歳		
6歳		
7歳		
8歳		
9歳		
10～14歳		
15～19歳		
20～29歳		
30～39歳	1	
40～49歳		
50～59歳		
60～69歳		
70～79歳		
80歳以上		
合計	1	2

## 定点把握対象疾患 報告数【保健所別】 2011年26週

定点種別	小児科									
	RSウイルス 感染症	咽頭結膜熱	A群溶血性 レンサ球菌 咽頭炎	感染性 胃腸炎	水痘	手足口病	伝染性 紅斑	突発性 発しん	百日咳	ヘルパン ギーナ
千代田	1			4	5		2			1
中央区			1	8	4	2	3	1		
みなと			5	27	2	43	3	9		27
新宿区	3	2	7	11	11	5	3	6		12
文京		1	4	2			4			1
台東		2	4	32	13	2	6	4		7
墨田区		2	11	16	3	8	6	3		4
江東区		2	17	75	8	24	5	11		8
品川区		5	21	26	7	9	7	8		12
目黒区			2	14	9	9	2	1		3
大田区	5	20	39	104	23	92	34	10	3	31
世田谷	1	4	37	53	21	42	15	9		27
渋谷区		4	4	6	3	34	1	1		1
中野区			11	24	11	31		1		6
杉並			38	46	12	12	5	8		3
池袋		3	3	9	1			3	1	
北区		1	5	21	7	12	5	5		9
荒川区	3	18	13	17	6	3	3	8		12
板橋区		2	4	36	5	18	18	8		24
練馬区		13	40	58	14	30	12	17		17
足立		4	28	79	24	5	7	14		53
葛飾区		1	6	40	3	15	1	10		10
江戸川		13	25	55	19	4	13	9		34
八王子市	2	10	34	108	17	48	7	14	2	8
町田市	1		47	60	31	15	13	7		11
西多摩		19	7	34	9	8	15	4		2
南多摩	1	7	21	43	31	42	13	9		28
多摩立川		12	28	69	35	43	14	11		7
多摩府中	2	21	52	74	24	62	28	20		15
多摩小平		31	48	97	26	45	15	21	1	14
島しょ										
東京都合計	19	197	562	1,248	384	663	260	232	7	387

全数把握対象疾患  
(風しん、麻しん)報告数

【保健所別】 2011年26週

定点種別	小児科			インフルエンザ	眼科	
	流行性 耳下腺炎	川崎病	不明 発しん症	インフル エンザ	急性出血 性結膜炎	流行性 角結膜炎
千代田						
中央区				1		1
みなと	1					
新宿区			3			2
文京			2			
台東	2		1			
墨田区	1		4			
江東区	4					
品川区	1					
目黒区	1					
大田区	4		4			1
世田谷	5	1	7	1		
渋谷区						2
中野区	4		1			
杉並	2		2			1
池袋	1					
北区	5					
荒川区	4	4	3			2
板橋区	5		2			
練馬区	7		2	3		
足立	5					2
葛飾区			6			
江戸川	3		9			1
八王子市	7	1	1	2		1
町田市	2		1	2		
西多摩						
南多摩	12		9			
多摩立川	3		6			
多摩府中	10	2	8			1
多摩小平	9	1	8			3
島しょ						

東京都合計	98	9	79	9	-	17
-------	----	---	----	---	---	----

	風しん	麻しん
千代田		
中央区		
みなと		
新宿区		
文京		
台東		
墨田区		1
江東区		
品川区		
目黒区		
大田区		
世田谷		
渋谷区		
中野区	1	
杉並		1
池袋		
北区		
荒川区		
板橋区		
練馬区		
足立		
葛飾区		
江戸川		
八王子市		
町田市		
西多摩		
南多摩		
多摩立川		
多摩府中		
多摩小平		
島しょ		

東京都合計	1	2
-------	---	---

## 定点把握対象疾患 報告数【保健所別・定点当たり】 2011年26週

定点種別	小児科									
	RS ウイルス 感染症	咽頭 結膜熱	A群溶血性 レンサ球菌 咽頭炎	感染性 胃腸炎	水痘	手足口病	伝染性 紅斑	突発性 発しん	百日咳	ヘルパン ギーナ
千代田	0.33			1.33	1.67		0.67			0.33
中央区			0.33	2.67	1.33	0.67	1.00	0.33		
みなと			0.83	4.50	0.33	7.17	0.50	1.50		4.50
新宿区	0.43	0.29	1.00	1.57	1.57	0.71	0.43	0.86		1.71
文京		0.33	1.33	0.67			1.33			0.33
台東		0.50	1.00	8.00	3.25	0.50	1.50	1.00		1.75
墨田区		0.40	2.20	3.20	0.60	1.60	1.20	0.60		0.80
江東区		0.22	1.89	8.33	0.89	2.67	0.56	1.22		0.89
品川区		0.63	2.63	3.25	0.88	1.13	0.88	1.00		1.50
目黒区			0.40	2.80	1.80	1.80	0.40	0.20		0.60
大田区	0.38	1.54	3.00	8.00	1.77	7.08	2.62	0.77	0.23	2.38
世田谷	0.06	0.25	2.31	3.31	1.31	2.63	0.94	0.56		1.69
渋谷区		1.00	1.00	1.50	0.75	8.50	0.25	0.25		0.25
中野区			1.57	3.43	1.57	4.43		0.14		0.86
杉並			3.80	4.60	1.20	1.20	0.50	0.80		0.30
池袋		0.75	0.75	2.25	0.25			0.75	0.25	
北区		0.14	0.71	3.00	1.00	1.71	0.71	0.71		1.29
荒川区	0.75	4.50	3.25	4.25	1.50	0.75	0.75	2.00		3.00
板橋区		0.20	0.40	3.60	0.50	1.80	1.80	0.80		2.40
練馬区		1.00	3.08	4.46	1.08	2.31	0.92	1.31		1.31
足立		0.31	2.15	6.08	1.85	0.38	0.54	1.08		4.08
葛飾区		0.13	0.75	5.00	0.38	1.88	0.13	1.25		1.25
江戸川		1.08	2.08	4.58	1.58	0.33	1.08	0.75		2.83
八王子市	0.18	0.91	3.09	9.82	1.55	4.36	0.64	1.27	0.18	0.73
町田市	0.13		5.88	7.50	3.88	1.88	1.63	0.88		1.38
西多摩		2.38	0.88	4.25	1.13	1.00	1.88	0.50		0.25
南多摩	0.11	0.78	2.33	4.78	3.44	4.67	1.44	1.00		3.11
多摩立川		0.86	2.00	4.93	2.50	3.07	1.00	0.79		0.50
多摩府中	0.10	1.05	2.60	3.70	1.20	3.10	1.40	1.00		0.75
多摩小平		2.07	3.20	6.47	1.73	3.00	1.00	1.40	0.07	0.93
島しょ										

東京都	0.07	0.76	2.16	4.80	1.48	2.55	1.00	0.89	0.03	1.49
-----	------	------	------	------	------	------	------	------	------	------

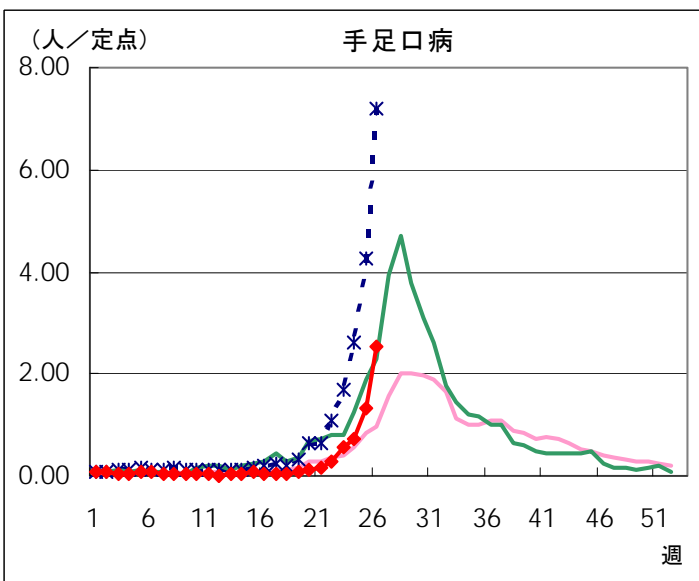
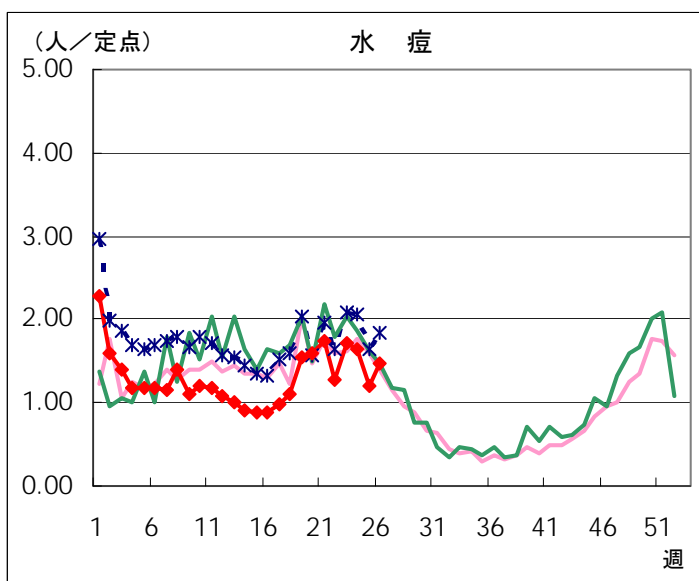
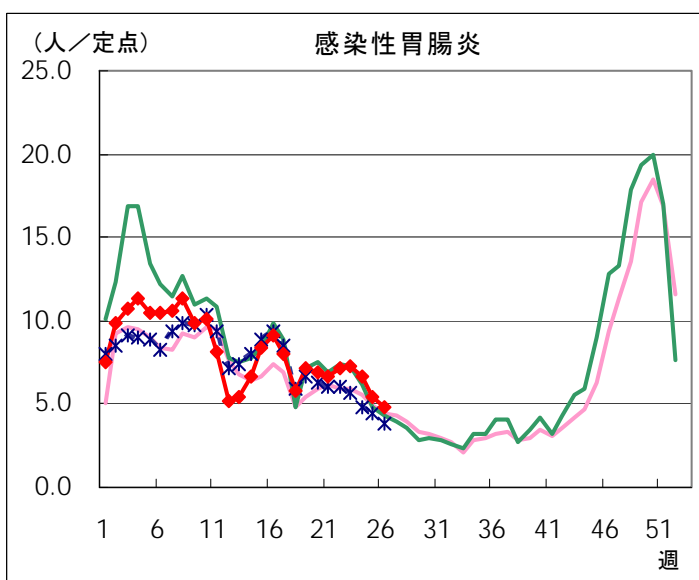
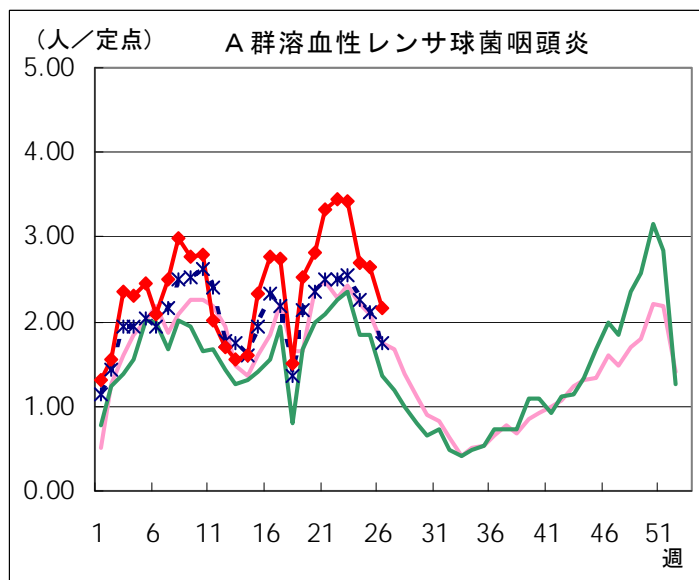
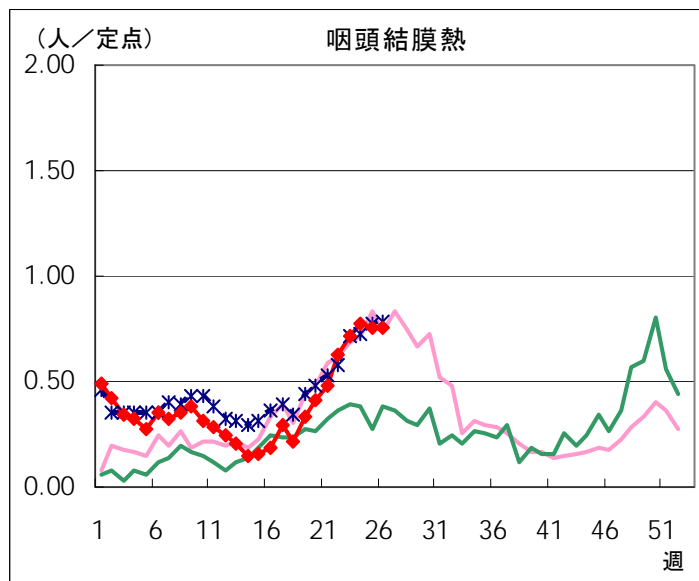
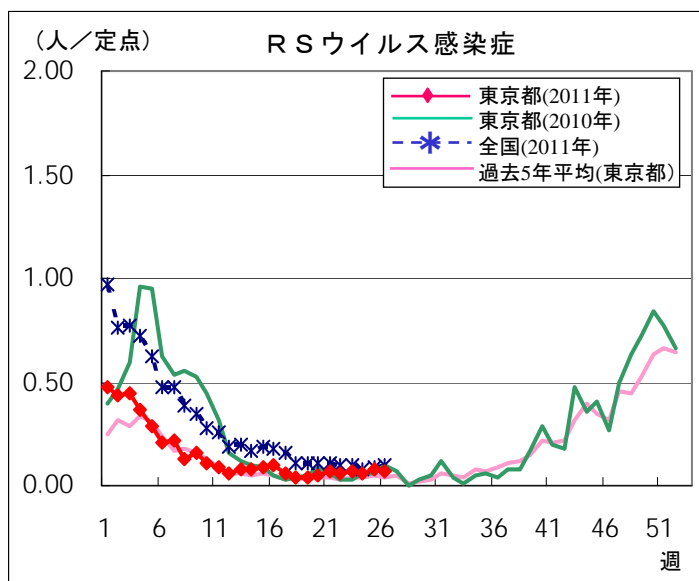


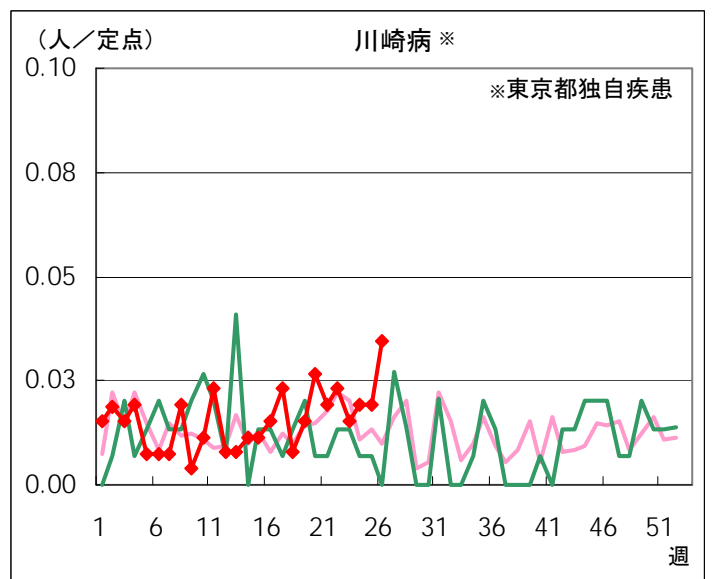
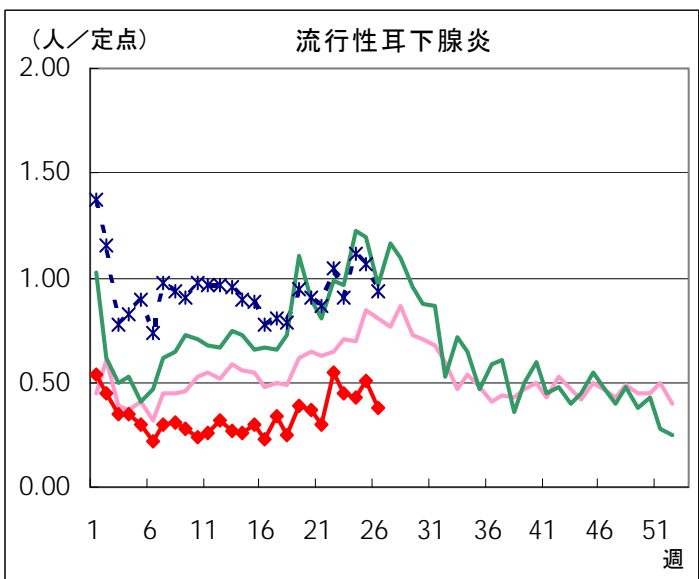
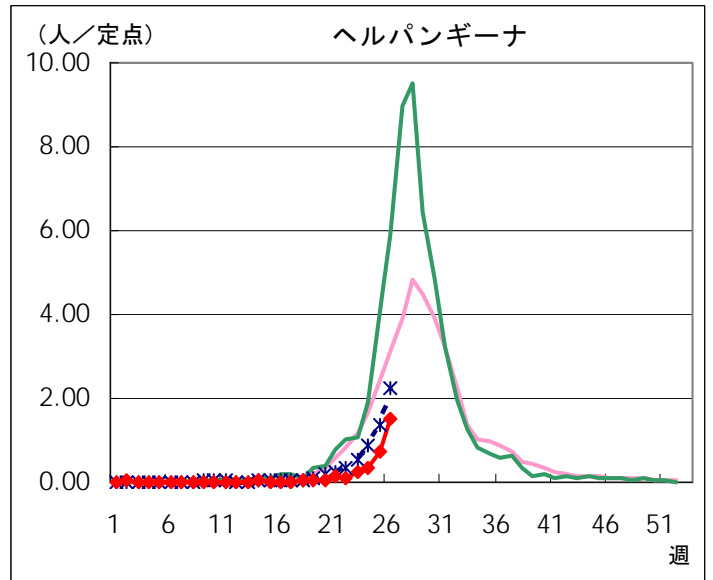
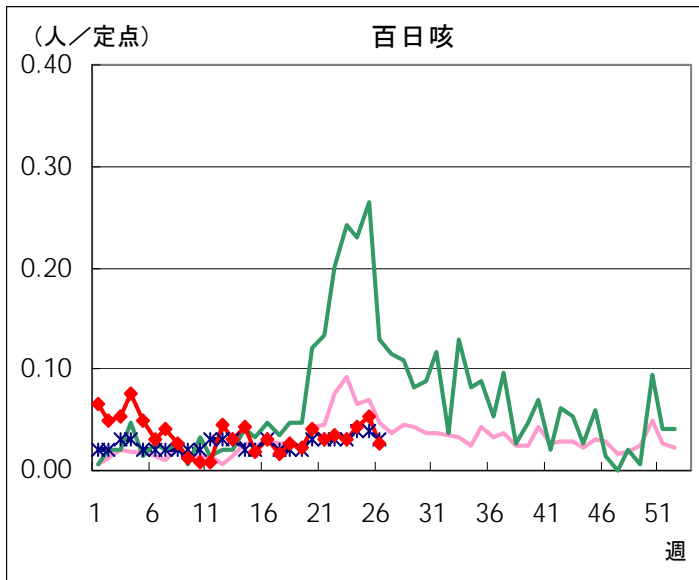
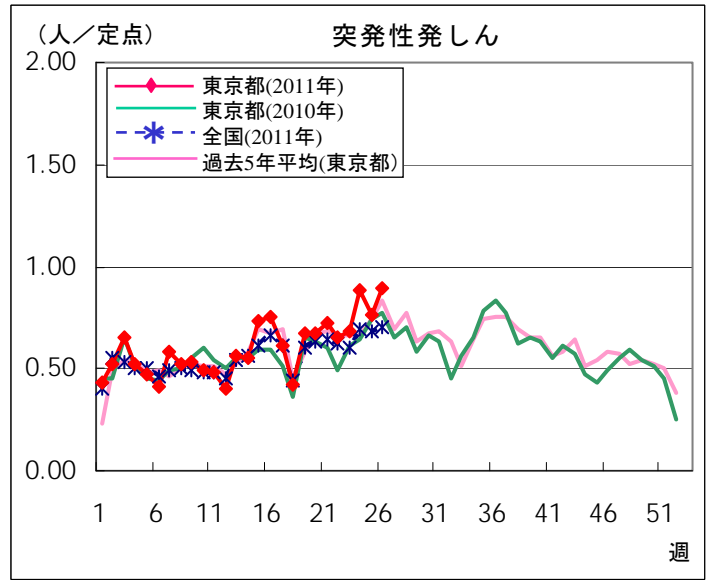
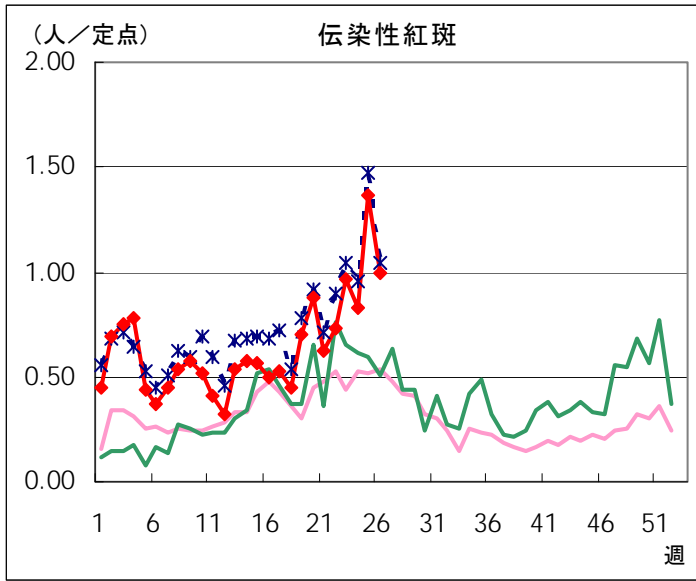
定点種別	小児科			インフルエンザ	眼科	
	流行性 耳下腺炎	川崎病	不明 発しん症	インフル エンザ	急性出血 性結膜炎	流行性 角結膜炎
千代田						
中央区				0.20		1.00
みなと	0.17					
新宿区			0.43			2.00
文京			0.67			
台東	0.50		0.25			
墨田区	0.20		0.80			
江東区	0.44					
品川区	0.13					
目黒区	0.20					
大田区	0.31		0.31			0.50
世田谷	0.31	0.06	0.44	0.04		
渋谷区						2.00
中野区	0.57		0.14			
杉並	0.20		0.20			1.00
池袋	0.25					
北区	0.71					
荒川区	1.00	1.00	0.75			2.00
板橋区	0.50		0.20			
練馬区	0.54		0.15	0.14		
足立	0.38					1.00
葛飾区			0.75			
江戸川	0.25		0.75			0.50
八王子市	0.64	0.09	0.09	0.11		0.50
町田市	0.25		0.13	0.15		
西多摩						
南多摩	1.33		1.00			
多摩立川	0.21		0.43			
多摩府中	0.50	0.10	0.40			0.50
多摩小平	0.60	0.07	0.53			1.50
島しょ						

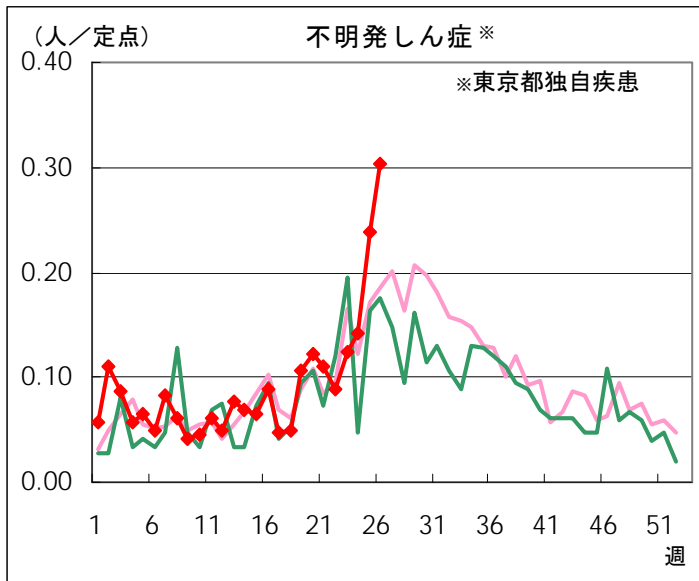
東京都	0.38	0.03	0.30	0.02	-	0.46
-----	------	------	------	------	---	------

# 定点把握対象疾患 報告数【週別発生状況】 2011年26週現在

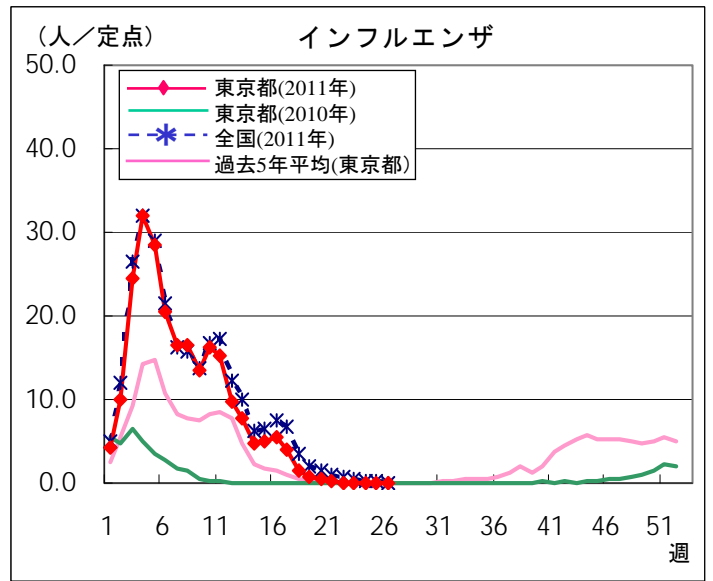
## ◆ 小児科定点



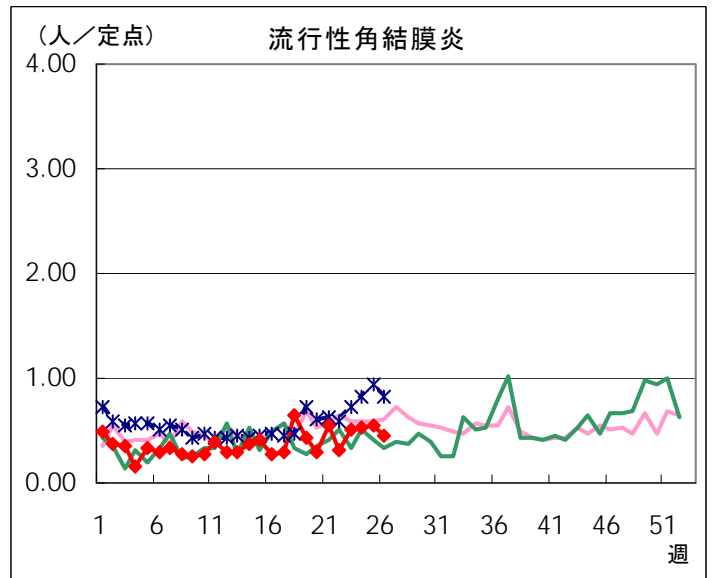
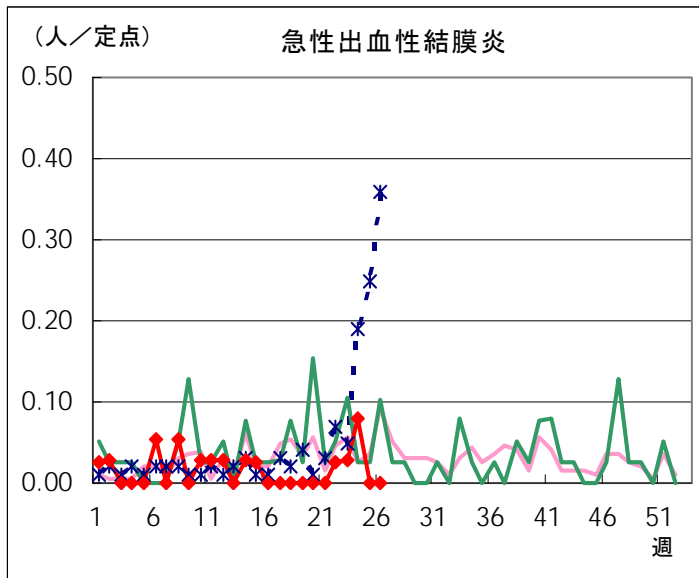




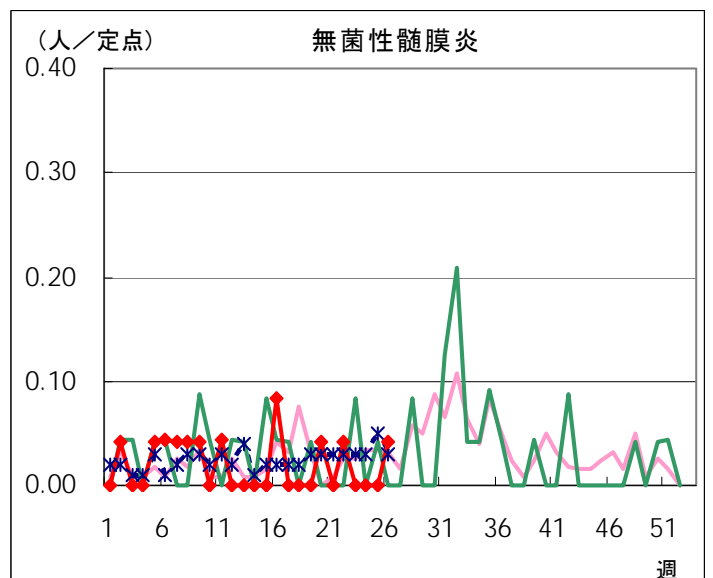
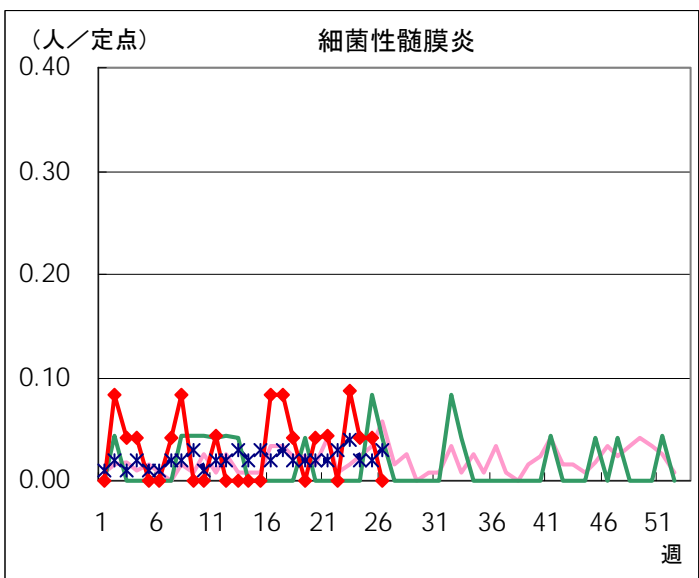
◆ インフルエンザ定点

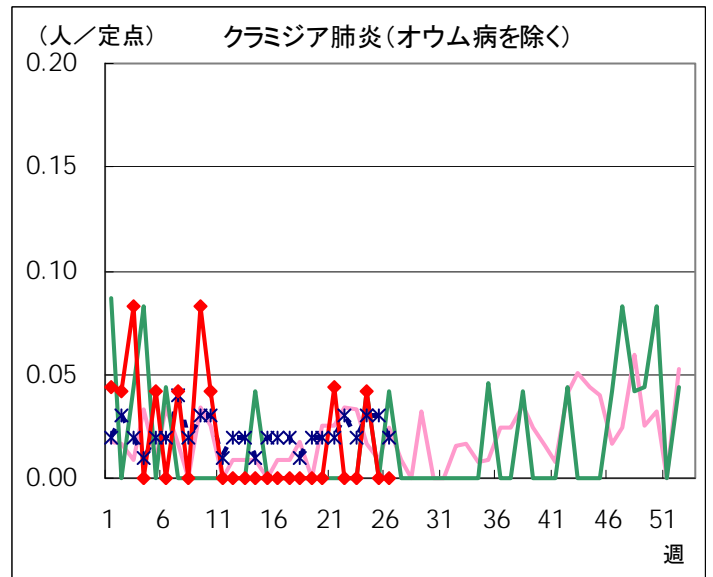
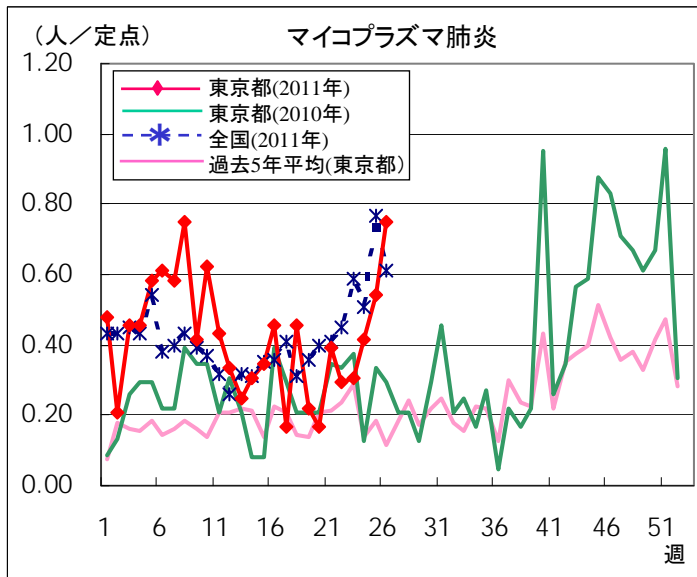


◆ 眼科定点

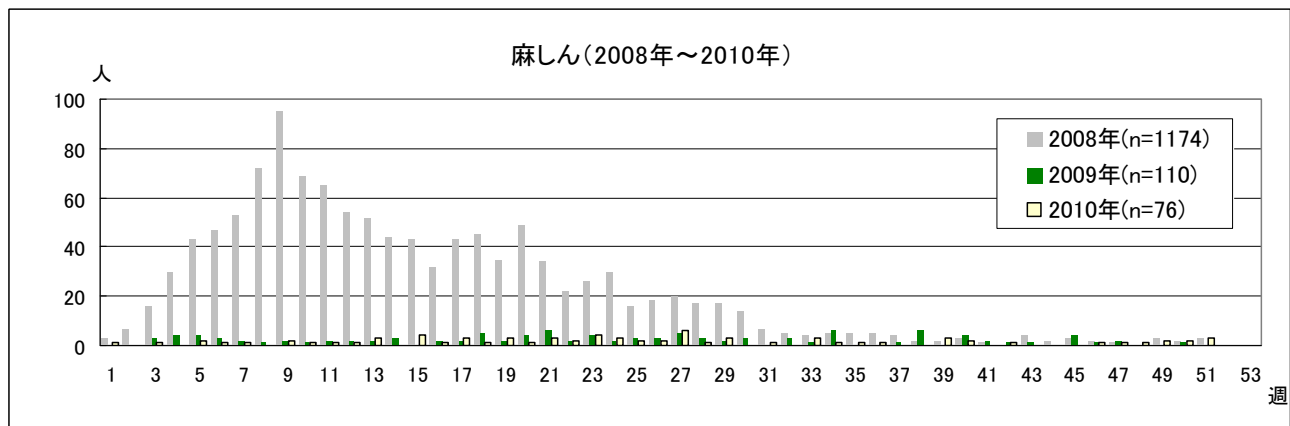
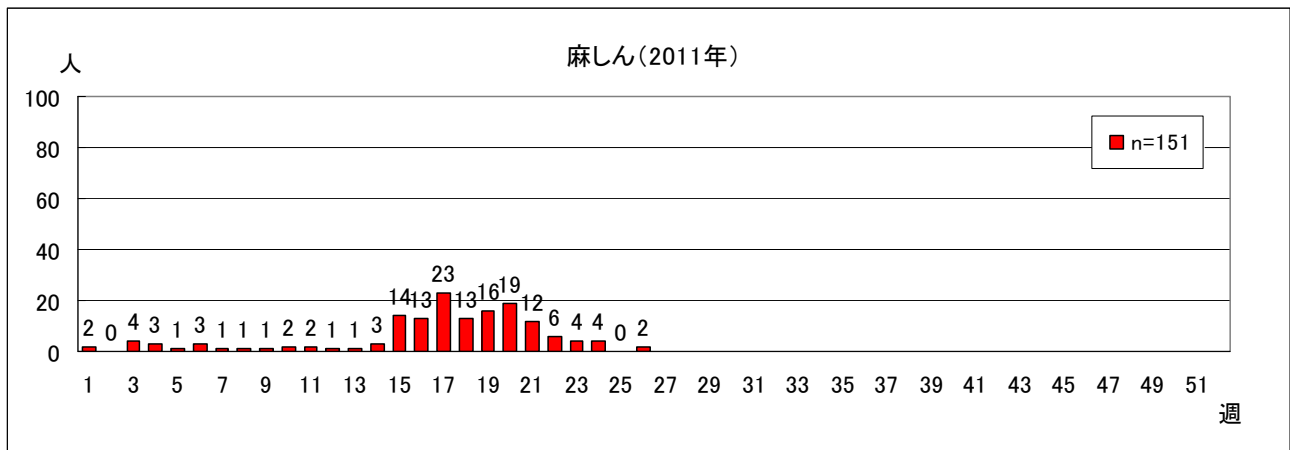


◆ 基幹定点





全数把握対象疾患 報告数【週別保健所受理状況】 2011年26週現在



## 定点(病原体)医療機関から搬入された検体の検査情報

◇病原体検出状況(インフルエンザウイルスを除く)

検体採取日	臨床診断名	患者年齢	検査試料	検出病原体	検査法	
6/21	気管支炎	5M	鼻汁	ヒトメタニューモウイルス	遺伝子	
6/23	突発性発しん	5M	咽頭拭い液	ライノウイルス ヒトヘルペスウイルス 6型		
6/20	突発性発しん	7M	咽頭拭い液	パラインフルエンザウイルス 3型		
6/21	不明熱	7M	咽頭拭い液	アデノウイルス		
6/24	不明発しん症	8M	咽頭拭い液	ヒトヘルペスウイルス 6型		
6/15	ヘルパンギーナ	8M	咽頭拭い液	アデノウイルス		
6/20	気管支炎	10M	咽頭拭い液	パラインフルエンザウイルス 3型		
6/24	手足口病	10M	咽頭拭い液	エンテロウイルス		
6/17	感染性胃腸炎	1	糞便	アデノウイルス A群ロタウイルス		抗原
6/21	咽頭炎	1	咽頭拭い液	アデノウイルス		遺伝子
6/15	ウイルス性発しん	1	咽頭拭い液	ヒトヘルペスウイルス 6型		
6/23	急性咽頭炎	1	咽頭拭い液	パラインフルエンザウイルス 3型		
6/23	急性咽頭炎・突発性発しん	1	咽頭拭い液	ヒトヘルペスウイルス 6型		
6/17	急性気管支炎	1	咽頭拭い液	アデノウイルス パラインフルエンザウイルス 3型		
6/21	高熱(咽頭炎)	1	咽頭拭い液	ヒトメタニューモウイルス		
6/20	突発性発しん	1	咽頭拭い液	パルボウイルス ヒトヘルペスウイルス 6型		
6/20	不明熱・発しん	1	咽頭拭い液	ヒトヘルペスウイルス 6型		
6/20	咽頭結膜熱	1	咽頭拭い液	アデノウイルス		
6/21	RSウイルス感染症 突発性発しん	1	咽頭拭い液	RSウイルス		
6/21	感染性胃腸炎	2	糞便	ノロウイルス(GⅡ)		
6/21	高熱	2	咽頭拭い液	アデノウイルス		
6/21	伝染性紅斑	2	咽頭拭い液	アデノウイルス、パルボウイルス		
6/16	急性脳炎	3	鼻汁	単純ヘルペスウイルス 1型		
6/22	不明発しん症	3	咽頭拭い液	アデノウイルス		
6/21	流行性耳下腺炎	4	咽頭拭い液	アデノウイルス、EBウイルス ムンプスウイルス		
6/20	咽頭結膜熱	4	咽頭拭い液	アデノウイルス		
6/20	不明発しん症	5	咽頭拭い液	パルボウイルス		
6/17	ヘルパンギーナ	5	咽頭拭い液	ライノウイルス		
6/20	咽頭結膜熱	5	咽頭拭い液	アデノウイルス		
6/22	アデノウイルス感染症	6	咽頭拭い液	アデノウイルス		
6/21	口唇・口腔ヘルペス (単純ヘルペス)	8	咽頭拭い液	単純ヘルペスウイルス 1型		
6/22	リンパ節炎	10	咽頭拭い液	ムンプスウイルス		
6/23	耳下腺炎	11	咽頭拭い液	EBウイルス		

◇遺伝子検査法によるインフルエンザウイルスの亜型別検出件数  
今回は報告がありませんでした。

◇オセルタミビル(タミフル)耐性ウイルス株の検出状況

6/13 現在

	感受性株	耐性株
AH1pdm09型 インフルエンザウイルス	149	2

病原体検査情報 【検出病原体別・週別】

検出病原体		2011年							
		18週	19週	20週	21週	22週	23週	24週	25週
ウイルス	アデノウイルス	10		8	7	11	10	9	13
	ライノウイルス	1	3	3	5	3		3	2
	ポリオウイルス							1	
	コクサッキーウイルスA群								
	コクサッキーウイルスB群								
	エコーウイルス								
	エンテロウイルス71	1							
	その他のエンテロウイルス		2	1	1	3	4	2	1
	単純ヘルペスウイルス				1		1		2
	水痘・帯状疱疹ウイルス						1		
	ヘルペスウイルス6/7	1	7	7		4	2	3	6
	EBウイルス		3	2	1	3	1	1	2
	サイトメガロウイルス						1		
	ムンプスウイルス	2	3	1		3	2		2
	麻疹ウイルス		1				1		
	風しんウイルス								
	パルボウイルスB19	2	1	1	4		2	2	3
	RSウイルス					1	1		1
	ノロウイルス			1			2	1	1
	ロタウイルス	1	4	2		1			1
インフルエンザウイルスAH1									
インフルエンザウイルスAH3	2	1		1					
インフルエンザウイルスB	5	3	1	5	6				
インフルエンザウイルスAH1pdm09									
デングウイルス(抗体を含む)									
その他のウイルス	3		2		5	6	12	6	
細菌	カンピロバクター				2				
	サルモネラ								
	腸管出血性大腸菌								
	その他の腸管系病原菌								
	溶血性レンサ球菌					7	2		
	百日咳					6	3		
	マイコプラズマ					3			
	その他の細菌					3	3		
その他の病原体									

病原体検査情報【検出病原体別・臨床診断名別】

2011年18週～2011年25週

臨床診断名 検出病原体		インフルエンザ	上気道炎	下気道炎	感染性胃腸炎	無菌性髄膜炎	咽頭結膜熱	A群溶連菌咽頭炎	流行性角結膜炎	ヘルパンギーナ	手足口病	伝染性紅斑	不明発しん症	流行性耳下腺炎	水痘	麻疹	風しん	その他	
搬入検体数		32	60	59	37		26	6	4	7	12	10	33	15	4	3		117	
ウイルス	アデノウイルス		14	10	7		15		1	2	2	1	4	2				10	
	ライノウイルス	1	4	5	1		2			1				1				5	
	ポリオウイルス		1																
	コクサッキーウイルスA群																		
	コクサッキーウイルスB群																		
	エコーウイルス																		
	エンテロウイルス71																		
	その他のエンテロウイルス			1			3			4	5							2	
	単純ヘルペスウイルス																		4
	水痘・帯状疱疹しんウイルス										1								
	ヘルペスウイルス6/7				1							2	10				1		16
	EBウイルス	1	1											2	4				5
	サイトメガロウイルス																		1
	ムンプスウイルス														11				2
	麻疹しんウイルス													2					
	風しんウイルス																		
	パルボウイルスB19							1					8	5					1
	RSウイルス			3															
	ノロウイルス				5														
	ロタウイルス				9														
インフルエンザウイルスAH1																			
インフルエンザウイルスAH3	4																		
インフルエンザウイルスB	14	1	2	1		1												1	
インフルエンザウイルスAH1pdm09																			
デングウイルス(抗体を含む)																			
その他のウイルス		3	21	3		3							1					3	
細菌	カンピロバクター				2														
	サルモネラ																		
	腸管出血性大腸菌																		
	その他の腸管系病原菌																		
	溶血性レンサ球菌		5	1				3											
	百日咳		8	1															
	マイコプラズマ			3															
	その他の細菌		2	1				2											1
その他の病原体																			