
INFECTIOUS DISEASES WEEKLY REPORT

TOKYO **iDWR**

東京都感染症情報センター

東京都感染症週報

2011年第30週
(7月25日～7月31日)

* 2011年8月3日現在の情報により作成しています。
最新のデータは「Web版感染症発生動向」をご覧ください。
<http://survey.tokyo-eiken.go.jp/>

平成23(2011)年8月4日発行

編集・発行

東京都健康安全研究センター疫学情報室

電話：03-3363-3213(直通)

FAX：03-5332-7365

e-mail：idsc@tokyo-eiken.go.jp

全数把握対象疾患 報告数 2011年30週

分類	対象疾患	東京都(保健所受理週)				年累計	全国(診断週)	
		27週	28週	29週	30週		30週	年累計
一類	エボラ出血熱							
	クリミア・コンゴ出血熱							
	痘そう							
	南米出血熱							
	ペスト							
	マールブルグ病							
	ラッサ熱							
二類	急性灰白髄炎					1		1
	結核	89	110	78	65	2,698	320	16,909
	ジフテリア							
	重症急性呼吸器症候群 *1							
	鳥インフルエンザ(H5N1)							
三類	コレラ						1	3
	細菌性赤痢	2	1	2	4	35	4	112
	腸管出血性大腸菌感染症	6	6	22	16	106	208	1,798
	腸チフス			1		3	1	13
	パラチフス			1		9	1	16
四類	E型肝炎					6		37
	ウエストナイル熱							
	A型肝炎	1	1			21	2	138
	エキノコックス症					1		11
	黄熱							
	オウム病	1				2		10
	オムスク出血熱							
	回帰熱							
	キャサヌル森林病							
	Q熱							
	狂犬病							
	コクシジオイデス症					2		2
	サル痘							
	腎症候性出血熱							
	西部ウマ脳炎							
	ダニ媒介脳炎							
	炭疽							
	チクングニア熱							5
	つつが虫病					8	1	157
	デング熱	1				13	1	50
	東部ウマ脳炎							
	鳥インフルエンザ(H5N1を除く)							
	ニバウイルス感染症							
	日本紅斑熱					1	3	45
	日本脳炎					1		2
	ハンタウイルス肺症候群							
	Bウイルス病							
	鼻疽							
	ブルセラ症							
	ベネズエラウマ脳炎							
	ヘンドラウイルス感染症							
	発しんチフス							
	ボツリヌス症							3
マラリア		1			12	1	35	
野兔病								
ライム病					2		3	
リッサウイルス感染症								
リフトバレー熱								
類鼻疽								
レジオネラ症	1	2	1	1	32	12	393	
レプトスピラ症					3		5	
ロッキー山紅斑熱								

分類	対象疾患	東京都(保健所受理週)				年累計	全国(診断週)	
		27週	28週	29週	30週		30週	年累計
五類 (全数届出)	アメーバ赤痢	5	4	1	2	92	5	441
	ウイルス性肝炎(A型・E型を除く)	1	1			25	3	153
	急性脳炎 *2			1		10	3	183
	クリプトスポリジウム症					2		6
	クロイツフェルト・ヤコブ病		1			10		65
	劇症型溶血性レンサ球菌感染症			2	1	23	3	137
	後天性免疫不全症候群	9	8	8	8	233	19	810
	ジアルジア症	1				7	1	39
	髄膜炎菌性髄膜炎					2		7
	先天性風しん症候群							1
	梅毒	6	6	5	4	125	7	427
	破傷風					5	2	64
	バンコマイシン耐性黄色ブドウ球菌感染症							
	バンコマイシン耐性腸球菌感染症					1		30
	風しん		4		1	23	6	272
麻しん	2	2	1	1	157	4	372	
2011/8/3集計								

*1 病原体がコロナウイルス属SARSコロナウイルスであるものに限る。

*2 ウエストナイル脳炎、西部ウマ脳炎、ダニ媒介性脳炎、東部ウマ脳炎、日本脳炎、ベネズエラウマ脳炎及びリフトバレー熱を除く。

(全数把握対象疾患のコメント)

〈二類感染症〉

結核 65件 肺結核 33件、その他の結核 30件、肺結核及びその他の結核 2件、年齢は5歳未満 5件、10代 2件、20代 4件、30代 6件、40代 9件、50代 5件、60代 10件、70代 7件、80代 15件、90歳以上 2件、推定感染地は国内 65件であった。

〈三類感染症〉

細菌性赤痢 4件 患者 4件、菌種はソルネ 3件、フレキシネル 1件、推定感染地はネパール 2件、モロッコ 1件、中国 1件、推定感染経路は経口感染 4件であった。

腸管出血性大腸菌感染症 16件 患者 10件、無症状病原体保有者 6件、血清型・毒素型はO157 VT1・VT2 5件、O157 VT1 1件、O157 VT2 5件、O157 VT(型不明) 2件、O111 VT1 1件、O26 VT1 1件、O6 VT2 1件、年齢は10歳未満 3件(うち5歳未満 2件)、10代 2件、20代 5件、30代 2件、40代 1件、50代 1件、60代 2件、推定感染地は国内 16件(東京都 9件、不明 7件)、推定感染経路は経口感染 4件、接触感染 1件、その他(不明) 11件であった。

〈四類感染症〉

レジオネラ症 1件 肺炎型、年齢は80代、推定感染地は国内、推定感染経路はその他(不明)であった。

〈五類感染症〉

アメーバ赤痢 2件 腸管 1件、腸管及び腸管外 1件、推定感染地は国内 2件、推定感染経路は経口感染 1件、その他(不明) 1件であった。

劇症型溶血性レンサ球菌感染症 1件 A群、年齢は70代、推定感染地は国内、推定感染経路は飛沫・飛沫核感染であった。

後天性免疫不全症候群 8件 無症候キャリア 6件、AIDS 2件、無症候キャリアの年齢は20代 2件、30代 2件、40代 1件、60代 1件、AIDS患者の年齢は20代 1件、50代 1件、推定感染地は国内 7件、不明 1件、推定感染経路は性的接触 7件(同性間 6件、異性間 1件)、不明 1件であった。

梅毒 4件 無症候梅毒 2件、早期顕症梅毒Ⅱ期 2件、推定感染地は国内 4件、推定感染経路は同性間性的接触 4件であった。

風しん 1件 検査診断例、年齢は10代、推定感染地は国内、風しん含有ワクチン接種歴は不明であった。

麻しん 1件 修飾麻しん、年齢は40代、推定感染地は国内、麻しん含有ワクチン接種歴は2回接種であった。

定点把握対象疾患 報告数 2011年30週

定点種別	対象疾患	2011年					報告医療機関数	定点医療機関数
		27週	28週	29週	30週	定点あたり		
小児科	RSウイルス感染症	24	42	46	62	0.24	260	264
	咽頭結膜熱	200	264	212	180	0.69		
	A群溶血性レンサ球菌咽頭炎	439	417	302	303	1.17		
	感染性胃腸炎	1,085	1,031	822	928	3.57		
	水痘	293	272	155	161	0.62		
	手足口病	1,325	2,177	2,497	2,873	11.05		
	伝染性紅斑	232	195	94	131	0.50		
	突発性発しん	183	200	208	188	0.72		
	百日咳	6	13	7	6	0.02		
	ヘルパンギーナ	885	1,787	1,796	2,100	8.08		
	流行性耳下腺炎	145	109	115	94	0.36		
	川崎病(注1)	9	8	5	4	0.02		
	不明発しん症(注1)	72	79	82	90	0.35		
インフルエンザ	インフルエンザ(注2)	15	3	3	3	0.01	413	419
眼科	急性出血性結膜炎		4	1			38	39
	流行性角結膜炎	12	20	23	14	0.37		
基幹	細菌性髄膜炎(注3)		2	2	1	0.04	24	25
	無菌性髄膜炎		1		5	0.21		
	マイコプラズマ肺炎	15	16	14	22	0.92		
	クラミジア肺炎(オウム病を除く)							
2011/8/3集計								

(注1) 不明発しん症、川崎病 は東京都が独自に指定する疾患である。

(注2) 鳥インフルエンザを除く。

(注3) 髄膜炎菌性髄膜炎を除く。

(定点把握対象疾患のコメント)

- ・ **手足口病**の定点あたりの報告数は過去10年で最も高い水準となり、27週から引き続き流行警報基準を超えている。
- ・ **ヘルパンギーナ**の定点あたりの報告数は高い水準が持続し、28週から引き続き流行警報基準を超えている。
- ・ **不明発しん症**の定点あたりの報告数は増加し、過去5年平均と比較して高い値で推移している。
- ・ **無菌性髄膜炎**の定点あたりの報告数は増加した。
- ・ **マイコプラズマ肺炎**の定点あたりの報告数は増加し、過去5年平均と比較して高い値で推移している。

(定点医療機関からのコメント)

大田区保健所管内定点医療機関

- ・ 夏カゼの大流行で忙しかったです。

世田谷保健所管内定点医療機関

- ・ **手足口病、ヘルパンギーナ**: まだまだ勢いが強いようです。

荒川区保健所管内定点医療機関

- ・ **感染性胃腸炎**: カンピロバクター属菌陽性 2例、病原性大腸菌O1、O18 各1名。

八王子市保健所管内定点医療機関

- ・ **感染性胃腸炎**: アデノウイルス陽性 1名。

- ・ **アデノウイルス感染症** 4名。

南多摩保健所管内定点医療機関

- ・ **手足口病、ヘルパンギーナ**: 患者が多い週でした。

多摩府中保健所管内定点医療機関

- ・ **EBウイルス感染症** 1名。

多摩小平保健所管内定点医療機関

- ・ **感染性胃腸炎**: 病原性大腸菌 1名。

定点把握対象疾患 報告数【年齢階級別】 2011年30週

定点種別	小児科									
	RSウイルス感染症	咽頭結膜熱	A群溶血性レンサ球菌咽頭炎	感染性胃腸炎	水痘	手足口病	伝染性紅斑	突発性発しん	百日咳	ヘルパンギーナ
～5か月	12	1	1	16	2	27	1	5	1	11
～11か月	20	7	4	73	8	260	4	89		178
1歳	24	24	16	132	26	877	8	76	1	501
2歳	1	27	21	88	24	555	10	12		386
3歳	3	39	29	67	25	387	21	2		339
4歳	1	22	38	83	28	298	24	1		250
5歳		23	35	84	21	156	28	1		150
6歳		10	36	62	5	91	12		1	95
7歳		4	38	50	10	61	9	2	1	70
8歳		7	20	32	5	44	4			44
9歳		2	18	26	3	31	3			24
10～14歳		8	30	86	3	35	4			36
15～19歳			1	11		1			1	3
20～29歳	1	6	16	118	1	50	3		1	13
30～39歳										
40～49歳										
50～59歳										
60～69歳										
70～79歳										
80歳以上										
合計	62	180	303	928	161	2873	131	188	6	2100
先週比	16	-32	1	106	6	376	37	-20	-1	304

注:小児科定点把握対象疾患の「20～29歳」は「20歳以上」と読み替える。
眼科定点把握対象疾患のうち、「70～79歳」は「70歳以上」と読み替える。

定点種別	小児科			インフルエンザ	眼科	
	流行性耳下腺炎	川崎病	不明発しん症	インフルエンザ	急性出血性結膜炎	流行性角結膜炎
～5か月		1	4			
～11か月		2	19			
1歳	3		28			1
2歳	5		15			
3歳	17		8			1
4歳	13	1	4			
5歳	19		3	1		
6歳	13					1
7歳	7		1			
8歳	5		4			
9歳	6		2			
10～14歳	4		1			1
15～19歳	1			1		
20～29歳	1		1			3
30～39歳				1		3
40～49歳						2
50～59歳						1
60～69歳						
70～79歳						1
80歳以上						
合計	94	4	90	3		14
先週比	-21	-1	8		-1	-9

注:小児科定点把握対象疾患の「20～29歳」は「20歳以上」と読み替える。
眼科定点把握対象疾患のうち、「70～79歳」は「70歳以上」と読み替える。

全数把握対象疾患 (風しん、麻しん)報告数

【年齢階級別】 2011年30週

	風しん	麻しん
0歳		
1歳		
2歳		
3歳		
4歳		
5歳		
6歳		
7歳		
8歳		
9歳		
10～14歳		
15～19歳	1	
20～29歳		
30～39歳		
40～49歳		1
50～59歳		
60～69歳		
70～79歳		
80歳以上		
合計	1	1

定点把握対象疾患 報告数【保健所別】 2011年30週

定点種別	小児科									
	RSウイルス 感染症	咽頭結膜熱	A群溶血性 レンサ球菌 咽頭炎	感染性 胃腸炎	水痘	手足口病	伝染性 紅斑	突発性 発しん	百日咳	ヘルパン ギーナ
千代田			1	3	1	5	1			8
中央区				2	1	17		1		15
みなと	13	2	3	22		83	1	6		15
新宿区	6	7	12	17	1	45	1	2		42
文京		4	3	3	2	25	2			25
台東		2	1	30	2	25	2	3		37
墨田区	3	3	3	7	2	37	5	4		23
江東区	1	4	14	57	6	133	4	6		149
品川区		5	2	30	1	85	3	6		47
目黒区		1	3	4	1	17				18
大田区	12	15	21	57	13	189	19	7	1	86
世田谷		10	28	59	14	156	10	8		137
渋谷区		6		4	1	39		1		3
中野区	1		8	17	4	87		3		48
杉並			18	27	6	93	1	5	1	41
池袋		1	1	6		14				6
北区		1		15	4	33	2	5		70
荒川区	3	7	3	14	4	40	1	2		114
板橋区		1	2	18	8	27	2	7		36
練馬区	1	12	21	38	4	175	8	8		99
足立	1	3	19	58	12	54	3	11	1	225
葛飾区		2	4	27	7	33	2	8		70
江戸川	8	15	9	57	4	85	3	19		181
八王子市	5	7	15	98	19	255	17	9	1	95
町田市		4	28	49	6	83	4	4		113
西多摩		12	5	13	3	60	4	6		25
南多摩		6	6	18	8	139	6	11		48
多摩立川		4	19	47	4	192	6	11	1	75
多摩府中	4	22	16	23	12	346	12	11		85
多摩小平	4	24	38	108	11	278	12	24	1	161
島しょ						23				3
東京都合計	62	180	303	928	161	2,873	131	188	6	2,100

全数把握対象疾患
(風しん、麻しん)報告数

【保健所別】 2011年30週

定点種別	小児科			インフルエンザ	眼科	
	流行性 耳下腺炎	川崎病	不明 発しん症	インフル エンザ	急性出血 性結膜炎	流行性 角結膜炎
千代田						
中央区						1
みなと	1			1		
新宿区	5		3			1
文京	1					1
台東	2					
墨田区			3			
江東区	2		7			1
品川区			1			
目黒区	1	1				1
大田区	4	1	10			1
世田谷	2		3			
渋谷区	1		1			
中野区			1			
杉並	4		2			
池袋						
北区	2	1	2			
荒川区	1		6			
板橋区	2		3	1		
練馬区	7		2			
足立	4		3			5
葛飾区	1		3			
江戸川	9		10			
八王子市	6		5			1
町田市	1		4	1		
西多摩	3	1	1			
南多摩	8					1
多摩立川	6		5			
多摩府中	5		8			1
多摩小平	16		7			
島しょ						

東京都合計	94	4	90	3	-	14
-------	----	---	----	---	---	----

	風しん	麻しん
千代田		
中央区		
みなと	1	
新宿区		
文京		
台東		
墨田区		
江東区		
品川区		
目黒区		
大田区		
世田谷		
渋谷区		
中野区		
杉並		
池袋		
北区		
荒川区		
板橋区		
練馬区		
足立		
葛飾区		
江戸川		
八王子市		
町田市		
西多摩		1
南多摩		
多摩立川		
多摩府中		
多摩小平		
島しょ		

東京都合計	1	1
-------	---	---

定点把握対象疾患 報告数【保健所別・定点当たり】 2011年30週

定点種別	小児科									
	RS ウイルス 感染症	咽頭 結膜熱	A群溶血性 レンサ球菌 咽頭炎	感染性 胃腸炎	水痘	手足口病	伝染性 紅斑	突発性 発しん	百日咳	ヘルパン ギーナ
千代田			0.33	1.00	0.33	1.67	0.33			2.67
中央区				0.67	0.33	5.67		0.33		5.00
みなと	2.17	0.33	0.50	3.67		13.83	0.17	1.00		2.50
新宿区	0.75	0.88	1.50	2.13	0.13	5.63	0.13	0.25		5.25
文京		1.33	1.00	1.00	0.67	8.33	0.67			8.33
台東		0.50	0.25	7.50	0.50	6.25	0.50	0.75		9.25
墨田区	0.60	0.60	0.60	1.40	0.40	7.40	1.00	0.80		4.60
江東区	0.11	0.44	1.56	6.33	0.67	14.78	0.44	0.67		16.56
品川区		0.63	0.25	3.75	0.13	10.63	0.38	0.75		5.88
目黒区		0.20	0.60	0.80	0.20	3.40				3.60
大田区	0.92	1.15	1.62	4.38	1.00	14.54	1.46	0.54	0.08	6.62
世田谷		0.63	1.75	3.69	0.88	9.75	0.63	0.50		8.56
渋谷区		1.50		1.00	0.25	9.75		0.25		0.75
中野区	0.14		1.14	2.43	0.57	12.43		0.43		6.86
杉並			1.80	2.70	0.60	9.30	0.10	0.50	0.10	4.10
池袋		0.25	0.25	1.50		3.50				1.50
北区		0.14		2.14	0.57	4.71	0.29	0.71		10.00
荒川区	0.75	1.75	0.75	3.50	1.00	10.00	0.25	0.50		28.50
板橋区		0.10	0.20	1.80	0.80	2.70	0.20	0.70		3.60
練馬区	0.08	0.92	1.62	2.92	0.31	13.46	0.62	0.62		7.62
足立	0.08	0.23	1.46	4.46	0.92	4.15	0.23	0.85	0.08	17.31
葛飾区		0.25	0.50	3.38	0.88	4.13	0.25	1.00		8.75
江戸川	0.67	1.25	0.75	4.75	0.33	7.08	0.25	1.58		15.08
八王子市	0.45	0.64	1.36	8.91	1.73	23.18	1.55	0.82	0.09	8.64
町田市		0.50	3.50	6.13	0.75	10.38	0.50	0.50		14.13
西多摩		1.50	0.63	1.63	0.38	7.50	0.50	0.75		3.13
南多摩		0.67	0.67	2.00	0.89	15.44	0.67	1.22		5.33
多摩立川		0.29	1.36	3.36	0.29	13.71	0.43	0.79	0.07	5.36
多摩府中	0.21	1.16	0.84	1.21	0.63	18.21	0.63	0.58		4.47
多摩小平	0.27	1.60	2.53	7.20	0.73	18.53	0.80	1.60	0.07	10.73
島しょ						23.00				3.00

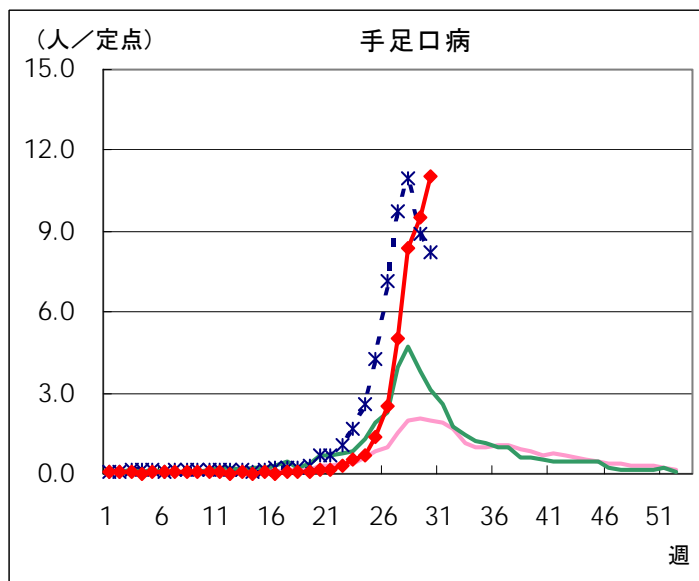
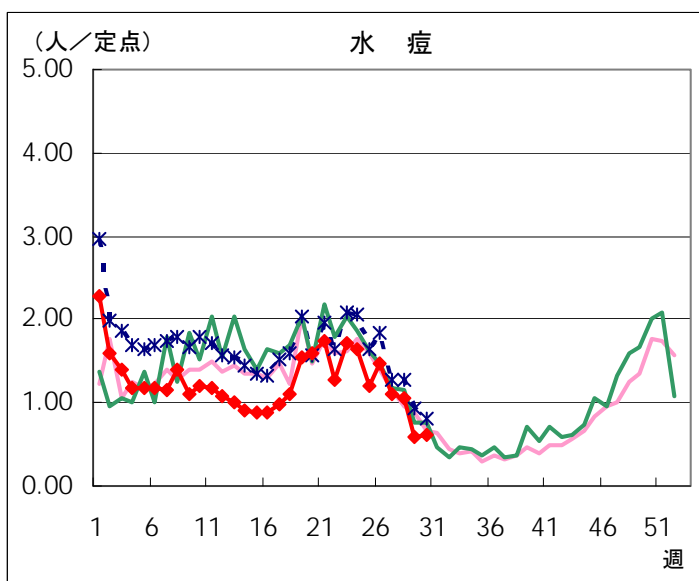
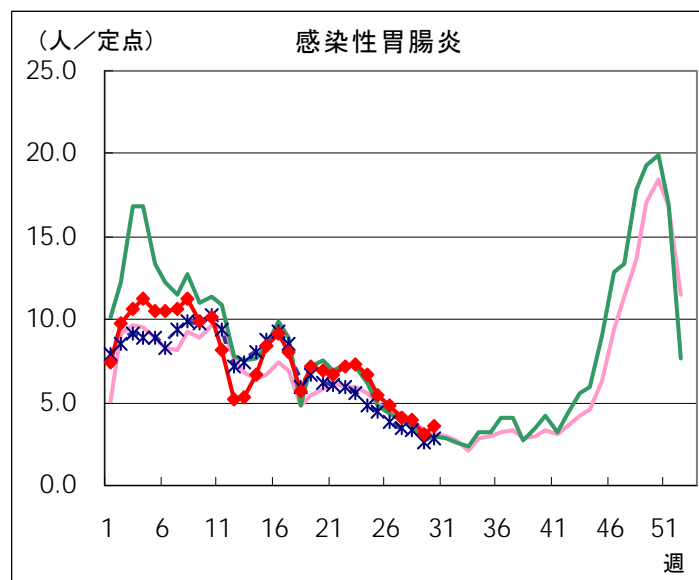
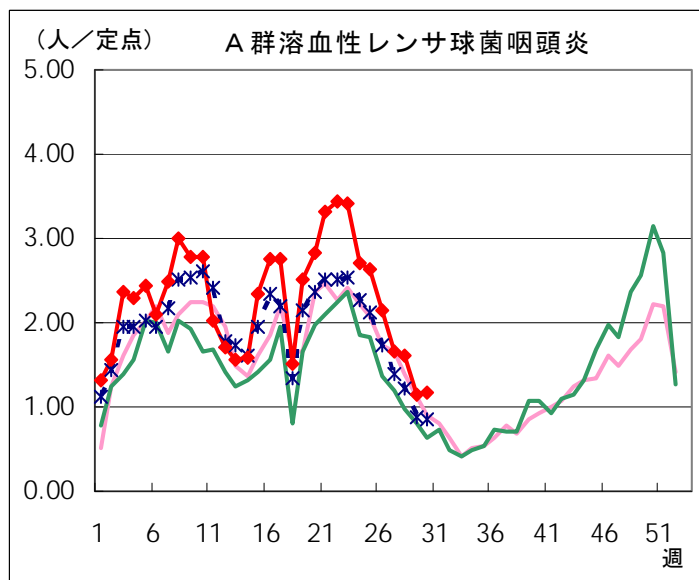
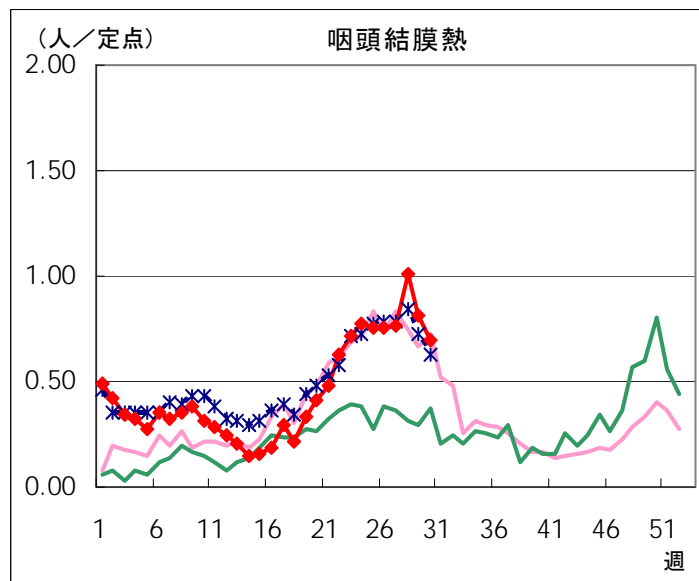
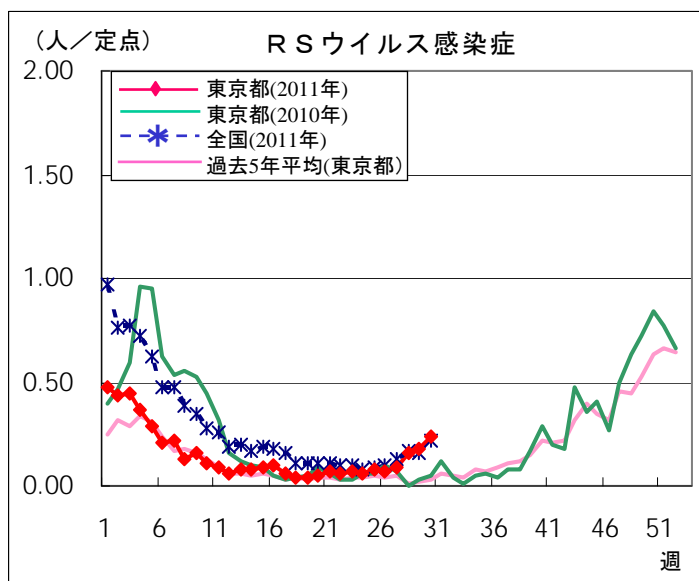
東京都	0.24	0.69	1.17	3.57	0.62	11.05	0.50	0.72	0.02	8.08
-----	------	------	------	------	------	-------	------	------	------	------

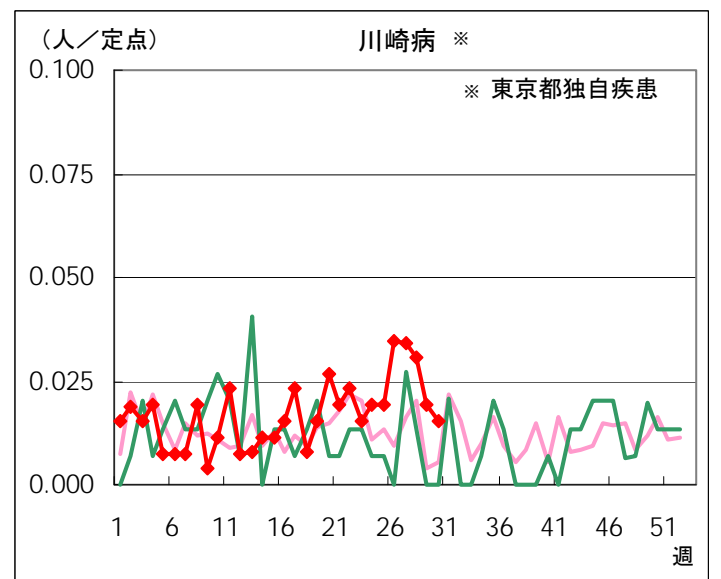
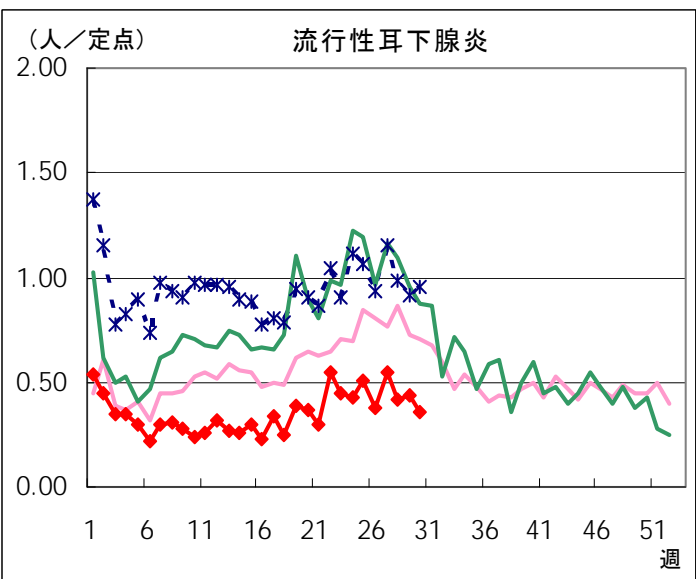
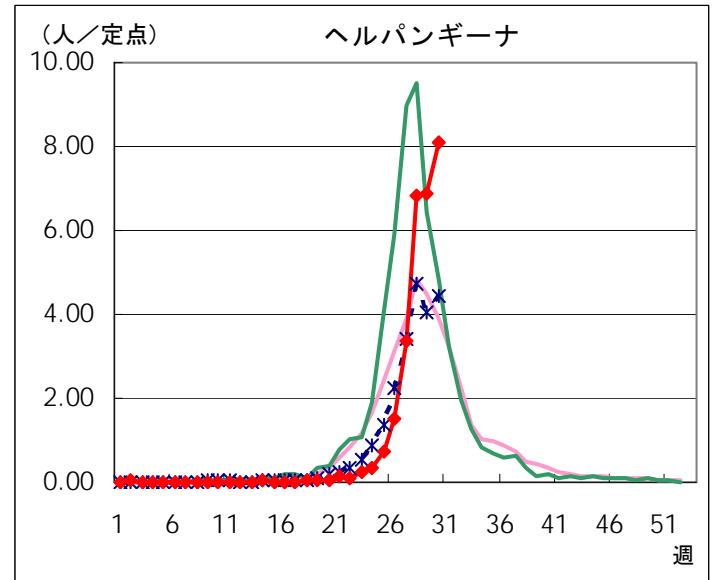
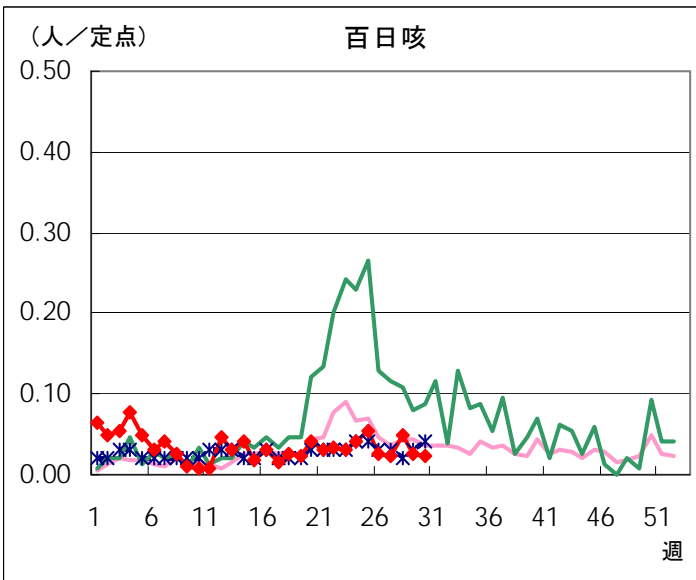
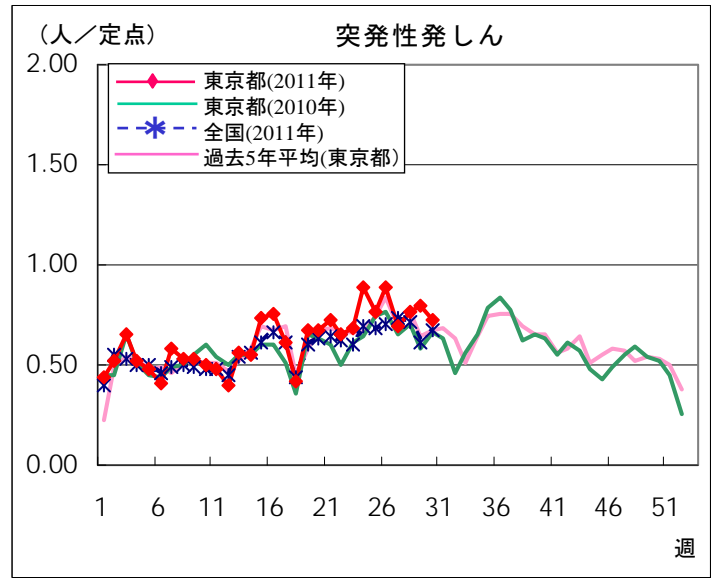
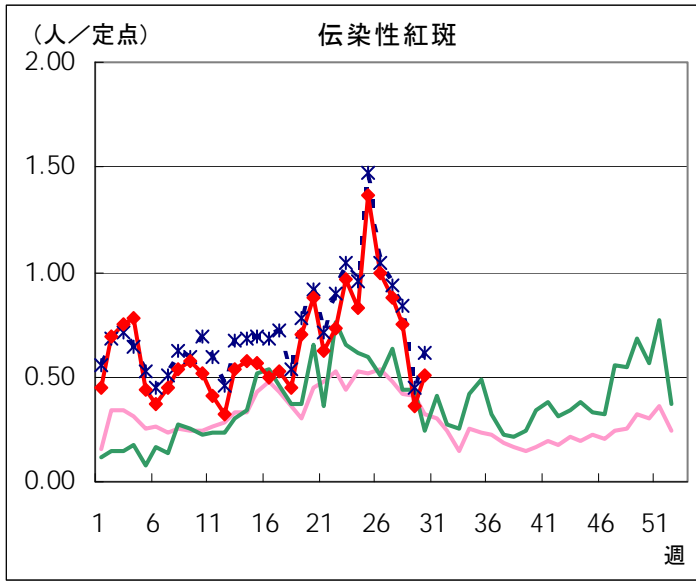
定点種別	小児科			インフルエンザ	眼科	
	流行性 耳下腺炎	川崎病	不明 発しん症	インフル エンザ	急性出血 性結膜炎	流行性 角結膜炎
千代田						
中央区						1.00
みなと	0.17			0.11		
新宿区	0.63		0.38			0.50
文京	0.33					1.00
台東	0.50					
墨田区			0.60			
江東区	0.22		0.78			1.00
品川区			0.13			
目黒区	0.20	0.20				1.00
大田区	0.31	0.08	0.77			0.50
世田谷	0.13		0.19			
渋谷区	0.25		0.25			
中野区			0.14			
杉並	0.40		0.20			
池袋						
北区	0.29	0.14	0.29			
荒川区	0.25		1.50			
板橋区	0.20		0.30	0.06		
練馬区	0.54		0.15			
足立	0.31		0.23			2.50
葛飾区	0.13		0.38			
江戸川	0.75		0.83			
八王子市	0.55		0.45			0.50
町田市	0.13		0.50	0.08		
西多摩	0.38	0.13	0.13			
南多摩	0.89					1.00
多摩立川	0.43		0.36			
多摩府中	0.26		0.42			0.50
多摩小平	1.07		0.47			
島しょ						

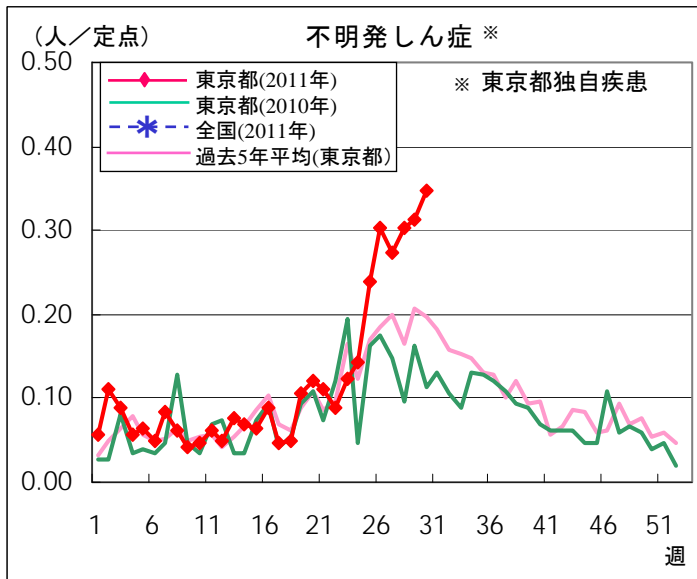
東京都	0.36	0.02	0.35	0.01	-	0.37
-----	------	------	------	------	---	------

定点把握対象疾患 報告数【週別発生状況】 2011年30週現在

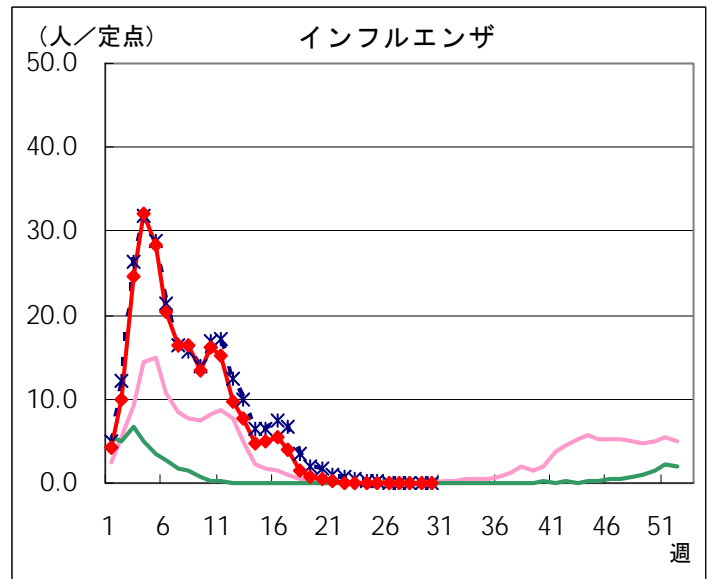
◆ 小児科定点



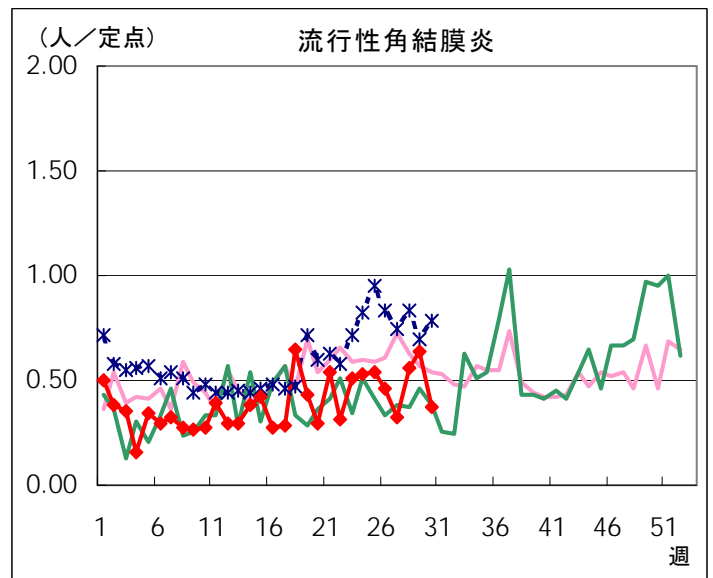
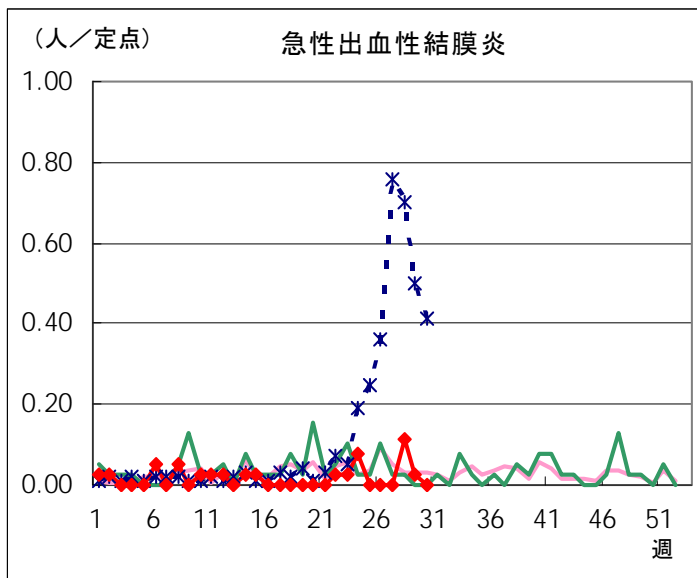




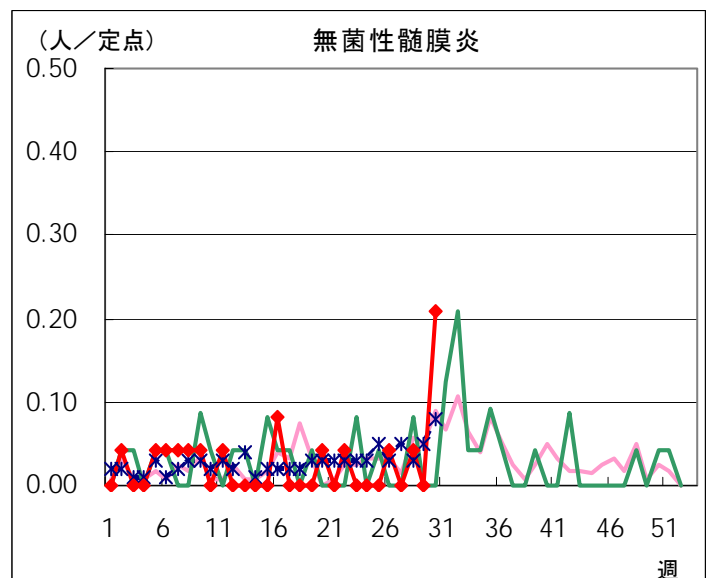
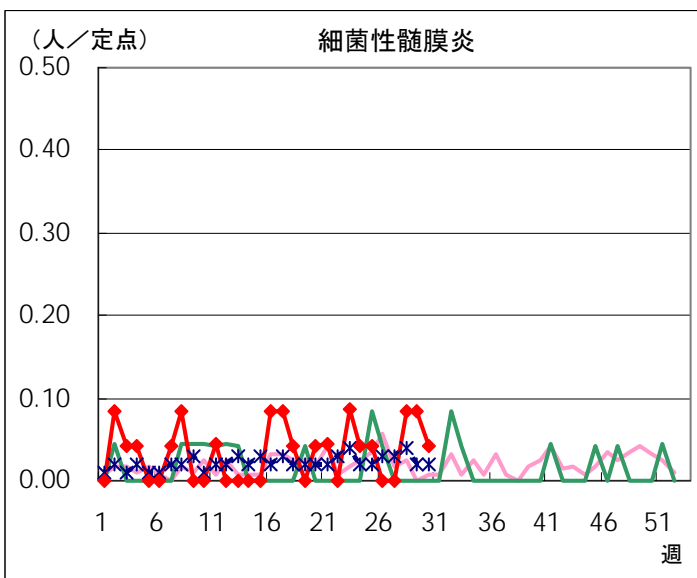
◆ インフルエンザ定点

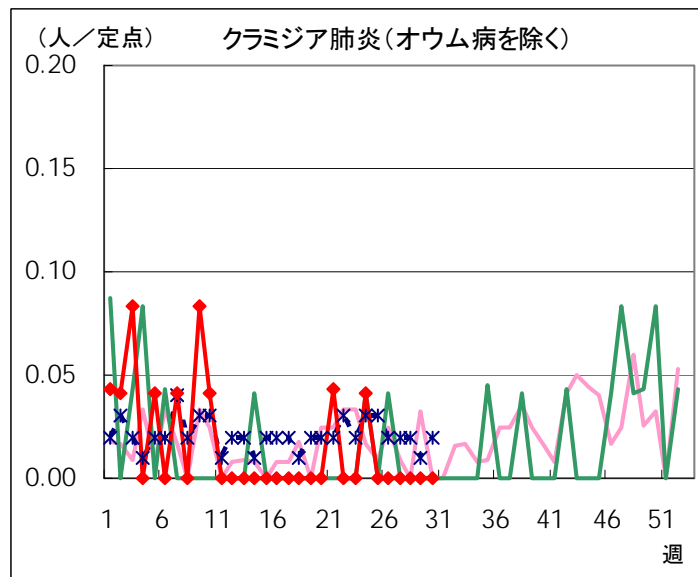
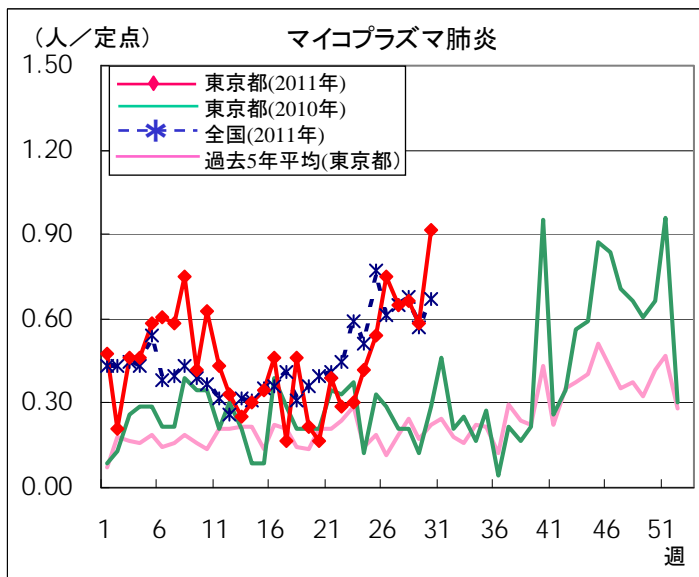


◆ 眼科定点

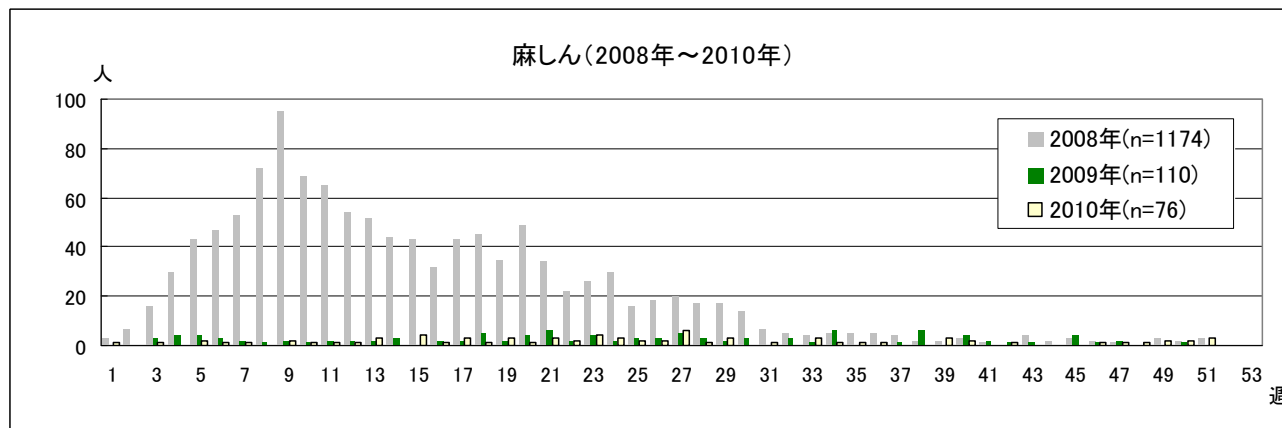
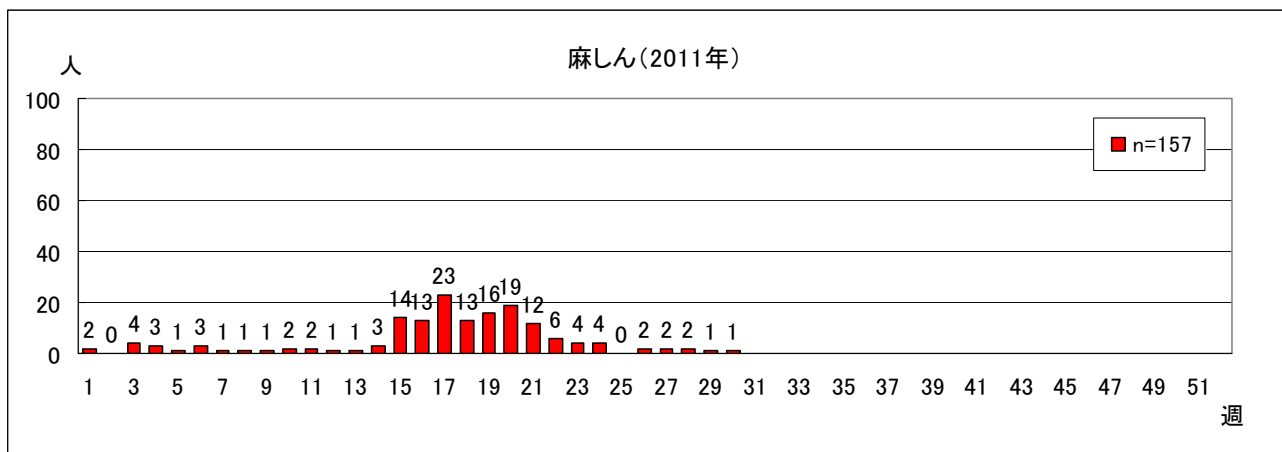


◆ 基幹定点





全数把握対象疾患 報告数【週別保健所受理状況】 2011年30週現在



定点(病原体)医療機関から搬入された検体の検査情報

◇病原体検出状況

検体採取日	臨床診断名	患者年齢	検査試料	検出病原体	検査法
7/20	上気道炎	13D	咽頭拭い液	エンテロウイルス	遺伝子
7/20	コクサッキーウイルス感染症 (発熱・発しん)	1M	咽頭拭い液	エンテロウイルス	
7/19	突発性発しん	6M	咽頭拭い液	ヒトヘルペスウイルス 6型	
7/21	手足口病	10M	咽頭拭い液	エンテロウイルス	
7/20	ヘルパンギーナ	11M	咽頭拭い液	エンテロウイルス	
7/21	気管支炎・不明発しん症	1	鼻汁	メタニューモウイルス ヒトヘルペスウイルス 6型	
記載なし	上気道炎	1	咽頭拭い液	エンテロウイルス メタニューモウイルス	
7/19	脳炎疑い	1	咽頭拭い液	ヒトヘルペスウイルス 6型	
7/19	ヘルパンギーナ	1	咽頭拭い液	エンテロウイルス	
7/14	咽頭炎	2	記載なし	エンテロウイルス	
7/20	手足口病	2	咽頭拭い液	エンテロウイルス	
7/19	不明発しん症	2	咽頭拭い液	ヒトヘルペスウイルス 6型・7型	
7/19	不明発しん症・蕁麻疹疑い	2	咽頭拭い液	ヒトヘルペスウイルス 6型	
7/19	上気道炎	3	咽頭拭い液	アデノウイルス、エンテロウイルス	
7/21	ヘルパンギーナ	3	咽頭拭い液	エンテロウイルス	
7/20	咽頭結膜熱	3	結膜拭い液	アデノウイルス	
7/16	急性咽頭炎	4	咽頭拭い液	ライノウイルス	
7/19	髄膜炎	4	髄液	エンテロウイルス	
7/20	伝染性紅斑	4	咽頭拭い液	パルボウイルスB19	
7/19	不明発しん症	4	咽頭拭い液	エンテロウイルス、アデノウイルス	
7/14	咽頭炎	5	咽頭拭い液	エンテロウイルス	
7/19	手足口病	5	咽頭拭い液	エンテロウイルス	
7/13	流行性耳下腺炎・伝染性紅斑	5	咽頭拭い液	パルボウイルスB19	
7/22	流行性耳下腺炎	6	咽頭拭い液	ムンプスウイルス	
7/15	感染性胃腸炎	10	糞便	カンピロバクター・コリ	分離同定
7/20	コクサッキーウイルス感染症 (発熱・発しん)	30	咽頭拭い液	エンテロウイルス 単純ヘルペスウイルス 1型	遺伝子
7/20	コクサッキーウイルス感染症 (発熱・発しん)	34	結膜拭い液	エンテロウイルス	
7/19	流行性角結膜炎	40	結膜拭い液	アデノウイルス	
7/12	不明熱	記載なし	咽頭拭い液	アデノウイルス	

病原体検査情報 【検出病原体別・週別】

検出病原体		2011年							
		22週	23週	24週	25週	26週	27週	28週	29週
ウイルス	アデノウイルス	11	10	9	13	9	3	3	5
	ライノウイルス	3		3	2	5			1
	ポリオウイルス			1					
	コクサッキーウイルスA群						1	1	
	コクサッキーウイルスB群								
	エコーウイルス							1	
	エンテロウイルス71								
	その他のエンテロウイルス	3	4	2	1	6	24	17	16
	単純ヘルペスウイルス		1		2				1
	水痘・帯状疱疹ウイルス		1			2			
	ヘルペスウイルス6/7	4	2	3	6	6	11	6	6
	EBウイルス	3	1	1	2	2	4	3	
	サイトメガロウイルス		1			2	3		
	ムンプスウイルス	3	2		2	1	2	2	1
	麻疹ウイルス		1					1	
	風しんウイルス								
	パルボウイルスB19		2	2	3	12	4	3	2
	RSウイルス	1	1		1			2	
	ノロウイルス		2	1	1	2			
	ロタウイルス	1			1				
インフルエンザウイルスAH1									
インフルエンザウイルスAH3						2			
インフルエンザウイルスB	6								
インフルエンザウイルスAH1pdm09									
デングウイルス(抗体を含む)									
その他のウイルス	5	6	12	6	2	7		2	
細菌	カンピロバクター						1	1	1
	サルモネラ								
	腸管出血性大腸菌								
	その他の腸管系病原菌								
	溶血性レンサ球菌	7	2			17	4		
	百日咳	6	3			14	5		
	マイコプラズマ	3				2			
	その他の細菌	3	3			4	7		
その他の病原体									

病原体検査情報【検出病原体別・臨床診断名別】

2011年22週～2011年29週

臨床診断名 検出病原体		インフルエンザ	上気道炎	下気道炎	感染性胃腸炎	無菌性髄膜炎	咽頭結膜熱	A群溶連菌咽頭炎	流行性角結膜炎	ヘルパンギーナ	手足口病	伝染性紅斑	不明発しん症	流行性耳下腺炎	水痘	麻疹	風しん	その他	
搬入検体数		18	100	74	33	3	29	23	7	13	32	11	65	11	6	1		183	
ウイルス	アデノウイルス		11	5	4		17		3	2	3	2	4	2				10	
	ライノウイルス	1	2	3			1			1			1					5	
	ポリオウイルス		1																
	コクサッキーウイルスA群		2																
	コクサッキーウイルスB群																		
	エコーウイルス		1																
	エンテロウイルス71																		
	その他のエンテロウイルス		6	3	1		3	2		8	23	2	3						22
	単純ヘルペスウイルス																		4
	水痘・帯状疱疹ウイルス										1				2				
	ヘルペスウイルス6/7		1		1						9		15						18
	EBウイルス			1								1	2	6					6
	サイトメガロウイルス		1										1						4
	ムンプスウイルス								1					9					3
	麻疹ウイルス		1										1						
	風しんウイルス																		
	パルボウイルスB19						1				1	10	14						2
	RSウイルス			5															
	ノロウイルス				6														
	ロタウイルス				2														
インフルエンザウイルスAH1																			
インフルエンザウイルスAH3	2																		
インフルエンザウイルスB	2	1	1	1														1	
インフルエンザウイルスAH1pdm09																			
デングウイルス(抗体を含む)													3						
その他のウイルス		5	25	2		3							3					2	
細菌	カンピロバクター				3														
	サルモネラ																		
	腸管出血性大腸菌																		
	その他の腸管系病原菌																		
	溶血性レンサ球菌		12	1				16					1						
	百日咳		26	2															
	マイコプラズマ			5															
その他の細菌		8	3				3					2					1		
その他の病原体																			