

---

INFECTIOUS DISEASES WEEKLY REPORT

TOKYO **iDWR**

東京都感染症情報センター

---

# 東京都感染症週報

2011年第31週  
(8月1日～8月7日)

\* 2011年8月10日現在の情報により作成しています。  
最新のデータは「Web版感染症発生動向」をご覧ください。  
<http://survey.tokyo-eiken.go.jp/>

平成23(2011)年8月11日発行

編集・発行

東京都健康安全研究センター疫学情報室

電話：03-3363-3213(直通)

FAX：03-5332-7365

e-mail：idsc@tokyo-eiken.go.jp

---

# 全数把握対象疾患 報告数 2011年31週

分類	対象疾患	東京都(保健所受理週)				年累計	全国(診断週)	
		28週	29週	30週	31週		31週	年累計
一類	エボラ出血熱							
	クリミア・コンゴ出血熱							
	痘そう							
	南米出血熱							
	ペスト							
	マールブルグ病							
	ラッサ熱							
二類	急性灰白髄炎					1		1
	結核	110	82	80	56	2,807	380	17,689
	ジフテリア							
	重症急性呼吸器症候群 *1							
	鳥インフルエンザ(H5N1)							
三類	コレラ						2	5
	細菌性赤痢	1	2	4	2	37	5	119
	腸管出血性大腸菌感染症	6	22	16	30	136	250	2,084
	腸チフス		1			3		13
	パラチフス		1			9		16
四類	E型肝炎					6		39
	ウエストナイル熱							
	A型肝炎	1				21	1	140
	エキノкокクス症					1		12
	黄熱							
	オウム病				1	3		11
	オムスク出血熱							
	回帰熱							
	キャサヌル森林病							
	Q熱							
	狂犬病							
	コクシジオイデス症					2		2
	サル痘							
	腎症候性出血熱							
	西部ウマ脳炎							
	ダニ媒介脳炎							
	炭疽							
	チクングニア熱							5
	つつが虫病					8	1	158
	デング熱					13	3	55
	東部ウマ脳炎							
	鳥インフルエンザ(H5N1を除く)							
	ニバウイルス感染症							
	日本紅斑熱					1	5	53
	日本脳炎					1		2
	ハンタウイルス肺症候群							
	Bウイルス病							
	鼻疽							
	ブルセラ症							
	ベネズエラウマ脳炎							
	ヘンドラウイルス感染症							
	発しんチフス							
	ボツリヌス症							3
	マラリア	1			2	14	2	39
野兔病								
ライム病				1	3	1	5	
リッサウイルス感染症								
リフトバレー熱								
類鼻疽								
レジオネラ症	2	1	1	3	35	18	421	
レプトスピラ症					3		5	
ロッキー山紅斑熱								

分類	対象疾患	東京都(保健所受理週)					全国(診断週)	
		28週	29週	30週	31週	年累計	31週	年累計
五類 (全数届出)	アメーバ赤痢	4	1	2	7	99	10	463
	ウイルス性肝炎 (A型・E型を除く)	1			1	26		157
	急性脳炎 *2		1		1	11	1	184
	クリプトスポリジウム症					2		6
	クロイツフェルト・ヤコブ病	1				10	2	70
	劇症型溶血性レンサ球菌感染症		2	1		23	3	143
	後天性免疫不全症候群	8	8	8	9	242	13	846
	ジアルジア症					7		41
	髄膜炎菌性髄膜炎					2		7
	先天性風しん症候群							1
	梅毒	6	5	4	6	131	14	454
	破傷風				1	6	1	67
	バンコマイシン耐性黄色ブドウ球菌感染症							
	バンコマイシン耐性腸球菌感染症					1	1	33
	風しん	4		1	1	24	6	278
麻しん	2	1	1	1	158	5	381	
2011/8/10集計								

\*1 病原体がコロナウイルス属SARSコロナウイルスであるものに限る。

\*2 ウエストナイル脳炎、西部ウマ脳炎、ダニ媒介性脳炎、東部ウマ脳炎、日本脳炎、ベネズエラウマ脳炎及びリフトバレー熱を除く。

### (全数把握対象疾患のコメント)

#### 〈二類感染症〉

**結核 56件** 肺結核 25件、その他の結核 29件、肺結核及びその他の結核 2件、年齢は5～9歳 2件、10代 3件、20代 7件、30代 2件、40代 11件、50代 6件、60代 4件、70代 11件、80代 8件、90歳以上 2件、推定感染地は国内 52件、フィリピン 2件、中国 1件、米国 1件であった。

#### 〈三類感染症〉

**細菌性赤痢 2件** 患者 2件、菌種はソクネ 1件、フレキシネル 1件、推定感染地はそれぞれ国内 1件、インドネシア 1件、推定感染経路はそれぞれ接触感染 1件、経口感染 1件であった。

**腸管出血性大腸菌感染症 30件** 患者 28件(うちHUS 1件)、無症状病原体保有者 2件、血清型・毒素型はO157 VT1・VT2 20件、O157 VT1 4件、O145 VT2 1件、O165 VT2 1件、O血清型不明VT2 1件、O157 VT(型不明) 3件、年齢は10歳未満 4件(うち5歳未満 2件)、10代 4件、20代 7件、30代 4件、50代 2件、60代 2件、70代 2件、80代 5件、推定感染地は国内 30件(東京都 21件、不明 9件)、推定感染経路は経口感染 11件、接触感染 1件、経口及び接触感染 4件、その他(不明) 14件であった。80代の 1例は、届出受理後HUSを発症し、死亡が確認された。

#### 〈四類感染症〉

**オウム病 1件** 患者、年齢は60代、推定感染地は国内、推定感染経路は動物・蚊・昆虫からの感染(カラスの糞)であった。

**マラリア 2件** 患者、年齢は20代 1件、40代 1件、病型は三日熱 1件、熱帯熱 1件、推定感染地はそれぞれインド 1件、トーゴ 1件であった。

**ライム病 1件** 無症状、年齢は5歳未満、推定感染地は国内(北海道)であった。

**レジオネラ症 3件** 肺炎型 3件、年齢は40代 1件、50代 1件、70代 1件、推定感染地は国内 3件、推定感染経路は水系(温泉) 1件、塵埃感染 1件、その他(不明) 1件であった。

#### 〈五類感染症〉

**アメーバ赤痢 7件** 腸管 7件、推定感染地は国内 7件、推定感染経路は性的接触 3件(異性間 2件、性別不明 1件)、経口感染 1件、その他(不明) 3件であった。

**ウイルス性肝炎 1件** B型で、推定感染地は国内、推定感染経路はその他(不明)であった。

**急性脳炎 1件** 病原体は不明で、年齢は5～9歳、推定感染地は国内、推定感染経路は接触感染であった。

**後天性免疫不全症候群 9件** 無症候キャリア 5件、AIDS 1件、その他 3件、無症候キャリア及びその他の年齢は20代 1件、30代 4件、40代 1件、50代 2件、AIDS患者の年齢は30代 1件、推定感染地は国内 9件、推定感染経路は性的接触 9件(同性間 4件、異性間 5件)であった。その他の 1件は、アメーバ赤痢(31週報告)との重複感染を認めている。

**梅毒 6件** 無症候梅毒 1件、早期顕症梅毒Ⅱ期 5件、推定感染地は国内 6件、推定感染経路は性的接触 6件(同性間 3件、異性間 2件、性別不明 1件)であった。

**破傷風 1件** 臨床診断例、年齢は60代、推定感染地は国内、推定感染経路は創傷感染であった。

**風しん 1件** 検査診断例、年齢は20代、推定感染地は国内、風しん含有ワクチン接種歴は1回接種であった。

**麻しん 1件** 修飾麻しん、年齢は40代、推定感染地は国内、麻しん含有ワクチン接種歴は接種なしであった。

## 定点把握対象疾患 報告数 2011年31週

定点種別	対象疾患	2011年					報告 医療 機関数	定点 医療 機関数
		28週	29週	30週	31週	定点あたり		
小児科	RSウイルス感染症	42	46	62	84	0.33	257	264
	咽頭結膜熱	264	212	182	120	0.47		
	A群溶血性レンサ球菌咽頭炎	417	302	303	199	0.77		
	感染性胃腸炎	1,031	822	928	765	2.98		
	水痘	272	155	161	130	0.51		
	手足口病	2,177	2,497	2,878	2,846	11.07		
	伝染性紅斑	195	94	131	136	0.53		
	突発性発しん	200	208	189	201	0.78		
	百日咳	13	7	6	11	0.04		
	ヘルパンギーナ	1,787	1,796	2,104	1,772	6.89		
	流行性耳下腺炎	109	115	94	115	0.45		
	川崎病(注1)	8	5	4	4	0.02		
不明発しん症(注1)	79	82	90	60	0.23			
インフルエンザ	インフルエンザ(注2)	3	3	3	7	0.02	408	419
眼科	急性出血性結膜炎	4	1		1	0.03	38	39
	流行性角結膜炎	20	23	14	24	0.63		
基幹	細菌性髄膜炎(注3)	2	2	1			23	25
	無菌性髄膜炎	1		5	1	0.04		
	マイコプラズマ肺炎	16	14	22	15	0.65		
	クラミジア肺炎(オウム病を除く)							
2011/8/10集計								

(注1) 不明発しん症、川崎病 は東京都が独自に指定する疾患である。

(注2) 鳥インフルエンザを除く。

(注3) 髄膜炎菌性髄膜炎を除く。

### (定点把握対象疾患のコメント)

- ・RSウイルス感染症の定点あたりの報告数は増加した。
- ・手足口病の定点あたりの報告数は過去10年で最も高い水準となり、27週から引き続き流行警報基準を超えている。
- ・ヘルパンギーナの定点あたりの報告数は減少したが、28週から引き続き流行警報基準を超えている。
- ・不明発しん症の定点あたりの報告数は減少したが、過去5年平均と比較して高い値で推移している。
- ・マイコプラズマ肺炎の定点あたりの報告数は減少したが、過去5年平均と比較して高い値で推移している。

### (定点医療機関からのコメント)

#### 台東区

- ・インフルエンザ:外国人の方です。

#### 大田区

- ・この夏は、「夏カゼ」が大ブレイクしています。大人までに感染していて驚いています。

#### 世田谷区

- ・眼の症状がないアデノウイルス陽性 1名。
- ・手足口病、ヘルパンギーナ:患者が多いです。

#### 荒川区

- ・RSウイルス感染症:流行しています。
- ・感染性胃腸炎:ロタウイルス陽性 2名。
- ・感染性胃腸炎:病原性大腸菌O8 1名、O18 2名。クロストリジウム・ディフィシル陽性 1名。

#### 板橋区

- ・感染性胃腸炎:カンピロバクター陽性 2名。感染性大腸菌O6 1名、O74 2名。

#### 八王子市

- ・アデノウイルス感染症 4名。
- ・アデノウイルス感染症 1名。

## 定点把握対象疾患 報告数【年齢階級別】 2011年31週

定点種別	小児科									
	RSウイルス感染症	咽頭結膜熱	A群溶血性レンサ球菌咽頭炎	感染性胃腸炎	水痘	手足口病	伝染性紅斑	突発性発しん	百日咳	ヘルパンギーナ
～5か月	14			17	1	19		5	3	13
～11か月	18	10		88	8	282	3	79		150
1歳	38	16	11	128	23	888	9	93		464
2歳	7	24	15	69	16	601	15	16		372
3歳	6	21	26	65	34	385	15	3	2	272
4歳		19	25	58	17	256	20	2		186
5歳		10	24	51	9	162	38		1	116
6歳	1	7	26	39	8	68	14			63
7歳		1	21	32	7	51	7			36
8歳		2	10	24	3	31	7			28
9歳		5	15	22	1	16	4		1	22
10～14歳		5	12	61	2	29	3		2	37
15～19歳			1	19	1	2				3
20～29歳			13	92		56	1	3	2	10
30～39歳										
40～49歳										
50～59歳										
60～69歳										
70～79歳										
80歳以上										
合計	84	120	199	765	130	2846	136	201	11	1772
先週比	22	-62	-104	-163	-31	-32	5	12	5	-332

注：小児科定点把握対象疾患の「20～29歳」は「20歳以上」と読み替える。  
眼科定点把握対象疾患のうち、「70～79歳」は「70歳以上」と読み替える。

定点種別	小児科			インフルエンザ	眼科	
	流行性耳下腺炎	川崎病	不明発しん症	インフルエンザ	急性出血性結膜炎	流行性角結膜炎
～5か月			2			
～11か月		1	11			
1歳	5		26			
2歳	11	2	9			2
3歳	13	1	5			1
4歳	15		1	1		1
5歳	24		4	1	1	1
6歳	11		1			
7歳	10					
8歳	8					1
9歳	5					
10～14歳	5					
15～19歳	1					
20～29歳	7		1	1		4
30～39歳				1		5
40～49歳				1		6
50～59歳						2
60～69歳				2		1
70～79歳						
80歳以上						
合計	115	4	60	7	1	24
先週比	21		-30	4	1	10

注：小児科定点把握対象疾患の「20～29歳」は「20歳以上」と読み替える。  
眼科定点把握対象疾患のうち、「70～79歳」は「70歳以上」と読み替える。

### 全数把握対象疾患 (風しん、麻しん)報告数

【年齢階級別】 2011年31週

	風しん	麻しん
0歳		
1歳		
2歳		
3歳		
4歳		
5歳		
6歳		
7歳		
8歳		
9歳		
10～14歳		
15～19歳		
20～29歳	1	
30～39歳		
40～49歳		1
50～59歳		
60～69歳		
70～79歳		
80歳以上		
合計	1	1

## 定点把握対象疾患 報告数【保健所別】 2011年31週

定点種別	小児科									
	RSウイルス 感染症	咽頭結膜熱	A群溶血性 レンサ球菌 咽頭炎	感染性 胃腸炎	水痘	手足口病	伝染性 紅斑	突発性 発しん	百日咳	ヘルパン ギーナ
千代田						8	3			10
中央区		1		6		52	2	3		19
みなと	11	4	3	22	1	66	1	2		20
新宿区	18	3	4	18	1	56	1	5		42
文京				1		4				1
台東	3	1	3	35	1	27	2	4		42
墨田区	3		3	7	1	40	7	5		44
江東区		5	5	57	4	199	4	8		138
品川区		2	5	29	1	88	7	9		27
目黒区	1			5		18	1	1		9
大田区	14	10	14	64	8	151	15	13	1	67
世田谷		4	14	37	7	177	8	11		99
渋谷区	1	3	3	4	2	40	3	1		7
中野区	1		8	29	4	51		2		58
杉並		2	8	27	1	70	2	6		36
池袋		2	1	2	2	19		2		7
北区		1	3	11	4	23	2			26
荒川区	18	4	5	17	2	49	1	6	2	72
板橋区		4	4	20	4	33	2	3		27
練馬区		3	9	32	4	117	3	9	3	130
足立	2	4	9	45	9	55	2	8		144
葛飾区		1	2	20	4	58	2	10		74
江戸川	5	11	15	55	7	90	8	14		157
八王子市	3	3	14	49	15	186	8	14		64
町田市		2	6	36	10	116	7	11		103
西多摩		16	5	9		95	5	7		25
南多摩		2	8	20	13	160	16	9		46
多摩立川	1	5	10	25	7	172	2	12		50
多摩府中	1	20	19	24	8	353	10	8	3	98
多摩小平	2	7	19	59	10	256	12	18	2	129
島しょ						17				1
東京都合計	84	120	199	765	130	2,846	136	201	11	1,772

全数把握対象疾患  
(風しん、麻しん)報告数

【保健所別】 2011年31週

定点種別	小児科			インフルエンザ	眼科	
	流行性 耳下腺炎	川崎病	不明 発しん症	インフル エンザ	急性出血 性結膜炎	流行性 角結膜炎
千代田						
中央区			1			
みなと	1					
新宿区	4		2			1
文京						1
台東	1			2		
墨田区			3			1
江東区	4		1			
品川区	2					
目黒区	2		1			1
大田区	4		4			3
世田谷	13		3			2
渋谷区	1					
中野区						
杉並	2					4
池袋	1					
北区	1					
荒川区	5	1	6			1
板橋区	5		8	1		
練馬区	9		3			
足立	5		1			4
葛飾区	3		1			2
江戸川	6		5	1		2
八王子市	9		1			1
町田市	7	2	4	2		
西多摩	1					
南多摩	13					
多摩立川	1		6			1
多摩府中	8		6		1	
多摩小平	7	1	4	1		
島しょ						

東京都合計	115	4	60	7	1	24
-------	-----	---	----	---	---	----

	風しん	麻しん
千代田		
中央区		
みなと		
新宿区		
文京		
台東		
墨田区		
江東区		
品川区		
目黒区		
大田区		
世田谷		
渋谷区		
中野区		
杉並		1
池袋		
北区		
荒川区	1	
板橋区		
練馬区		
足立		
葛飾区		
江戸川		
八王子市		
町田市		
西多摩		
南多摩		
多摩立川		
多摩府中		
多摩小平		
島しょ		

東京都合計	1	1
-------	---	---

## 定点把握対象疾患 報告数【保健所別・定点当たり】 2011年31週

定点種別	小児科									
	RS ウイルス 感染症	咽頭 結膜熱	A群溶血性 レンサ球菌 咽頭炎	感染性 胃腸炎	水痘	手足口病	伝染性 紅斑	突発性 発しん	百日咳	ヘルパン ギーナ
千代田						2.67	1.00			3.33
中央区		0.33		2.00		17.33	0.67	1.00		6.33
みなと	1.83	0.67	0.50	3.67	0.17	11.00	0.17	0.33		3.33
新宿区	2.25	0.38	0.50	2.25	0.13	7.00	0.13	0.63		5.25
文京				0.50		2.00				0.50
台東	0.75	0.25	0.75	8.75	0.25	6.75	0.50	1.00		10.50
墨田区	0.60		0.60	1.40	0.20	8.00	1.40	1.00		8.80
江東区		0.56	0.56	6.33	0.44	22.11	0.44	0.89		15.33
品川区		0.25	0.63	3.63	0.13	11.00	0.88	1.13		3.38
目黒区	0.25			1.25		4.50	0.25	0.25		2.25
大田区	1.08	0.77	1.08	4.92	0.62	11.62	1.15	1.00	0.08	5.15
世田谷		0.25	0.88	2.31	0.44	11.06	0.50	0.69		6.19
渋谷区	0.25	0.75	0.75	1.00	0.50	10.00	0.75	0.25		1.75
中野区	0.14		1.14	4.14	0.57	7.29		0.29		8.29
杉並		0.20	0.80	2.70	0.10	7.00	0.20	0.60		3.60
池袋		0.50	0.25	0.50	0.50	4.75		0.50		1.75
北区		0.17	0.50	1.83	0.67	3.83	0.33			4.33
荒川区	4.50	1.00	1.25	4.25	0.50	12.25	0.25	1.50	0.50	18.00
板橋区		0.40	0.40	2.00	0.40	3.30	0.20	0.30		2.70
練馬区		0.25	0.75	2.67	0.33	9.75	0.25	0.75	0.25	10.83
足立	0.15	0.31	0.69	3.46	0.69	4.23	0.15	0.62		11.08
葛飾区		0.13	0.25	2.50	0.50	7.25	0.25	1.25		9.25
江戸川	0.42	0.92	1.25	4.58	0.58	7.50	0.67	1.17		13.08
八王子市	0.27	0.27	1.27	4.45	1.36	16.91	0.73	1.27		5.82
町田市		0.25	0.75	4.50	1.25	14.50	0.88	1.38		12.88
西多摩		2.00	0.63	1.13		11.88	0.63	0.88		3.13
南多摩		0.22	0.89	2.22	1.44	17.78	1.78	1.00		5.11
多摩立川	0.07	0.36	0.71	1.79	0.50	12.29	0.14	0.86		3.57
多摩府中	0.05	1.00	0.95	1.20	0.40	17.65	0.50	0.40	0.15	4.90
多摩小平	0.13	0.47	1.27	3.93	0.67	17.07	0.80	1.20	0.13	8.60
島しょ						17.00				1.00

東京都	0.33	0.47	0.77	2.98	0.51	11.07	0.53	0.78	0.04	6.89
-----	------	------	------	------	------	-------	------	------	------	------

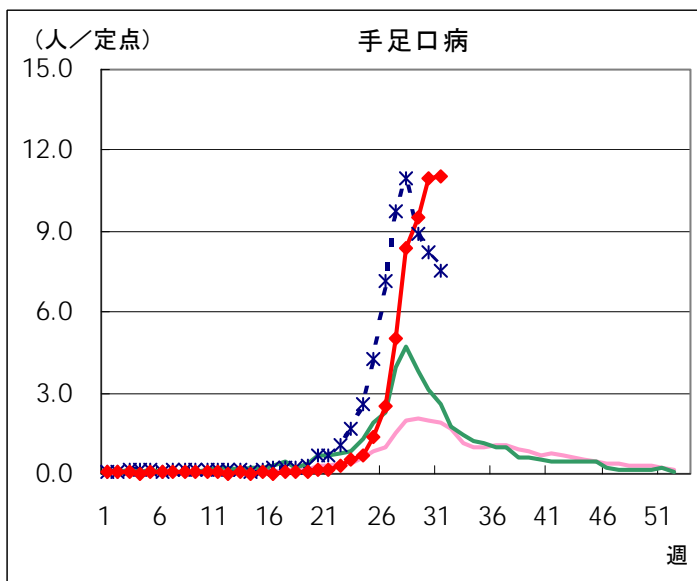
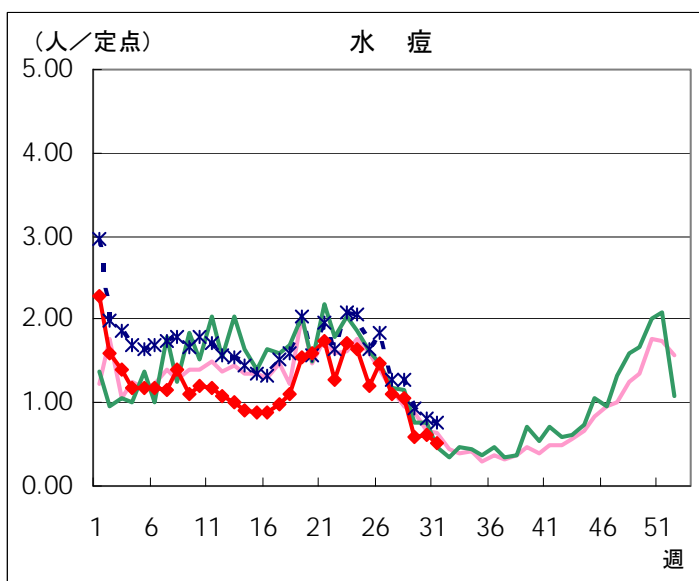
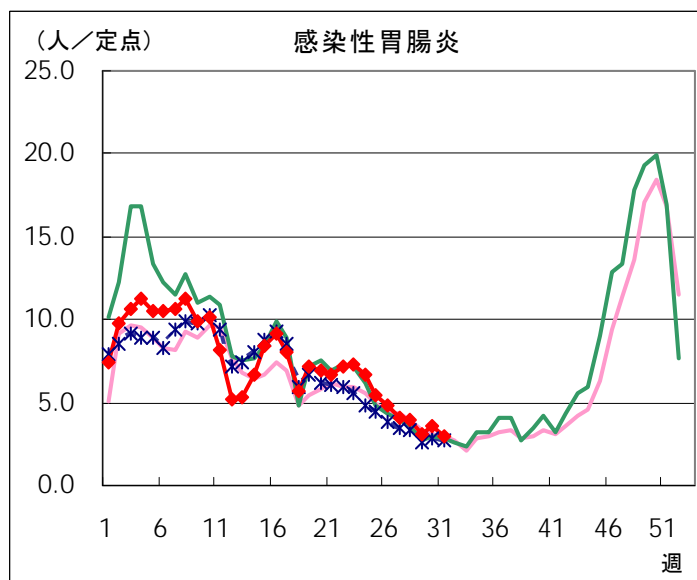
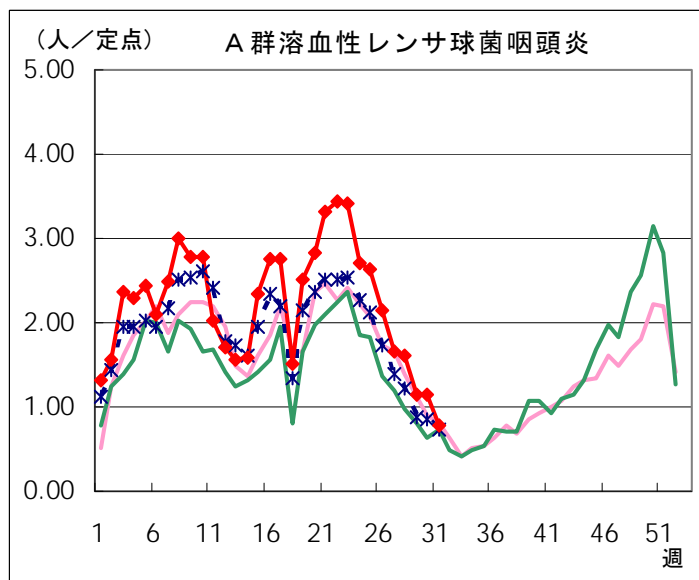
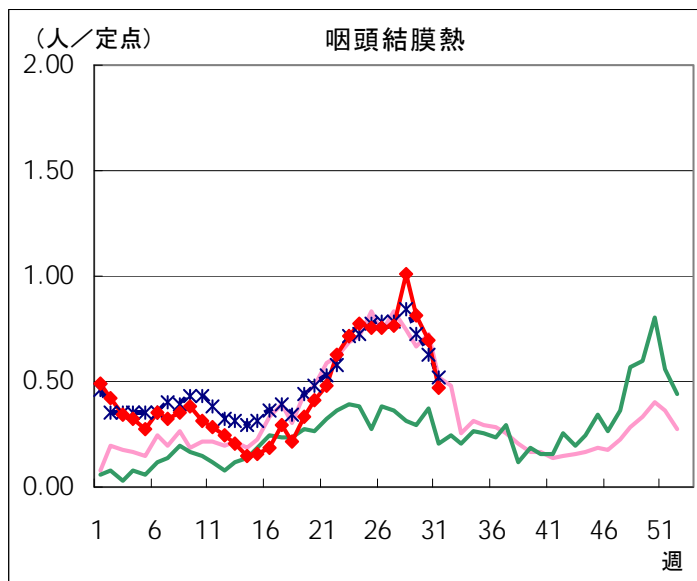
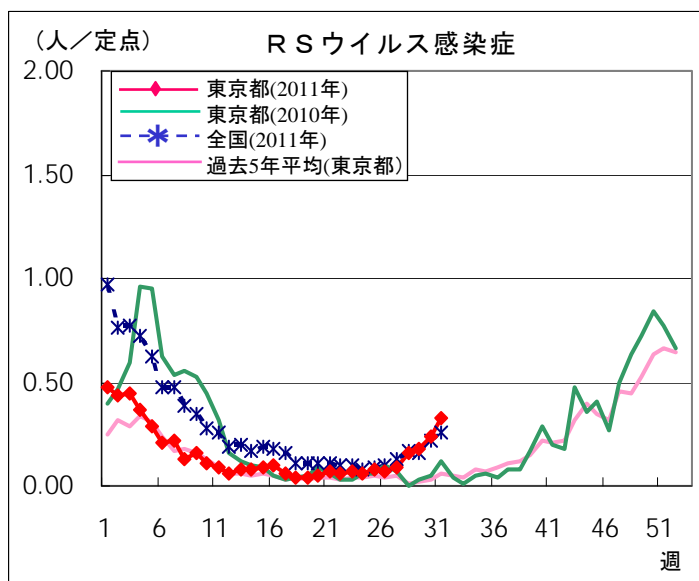


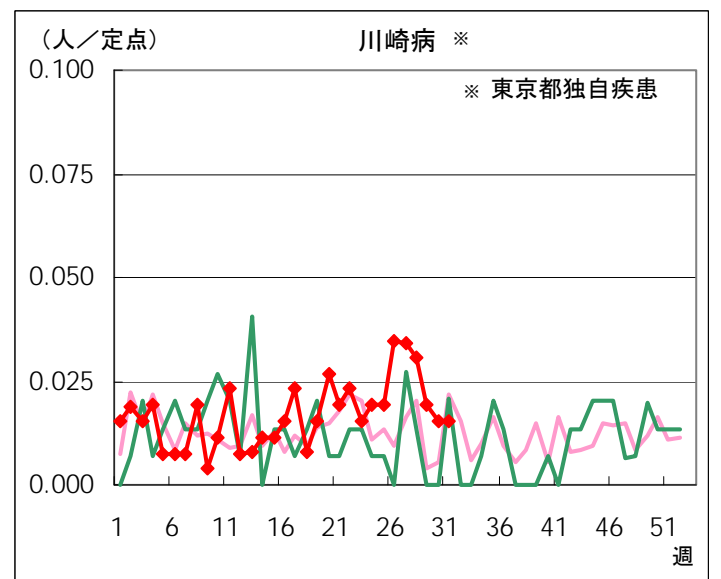
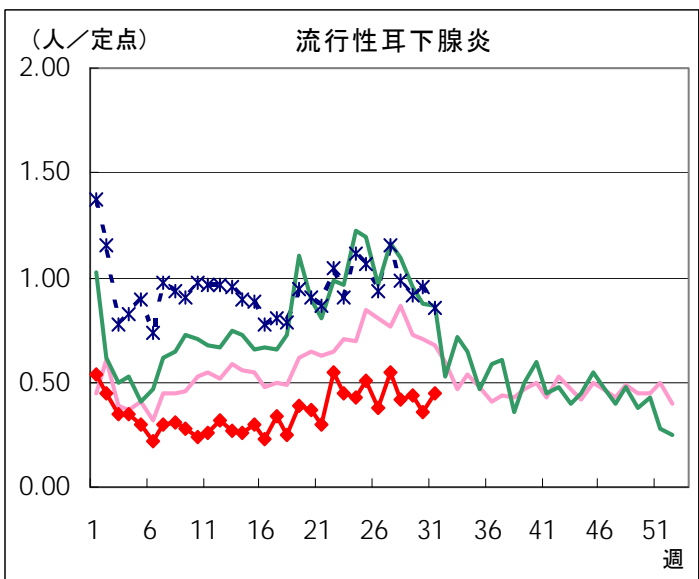
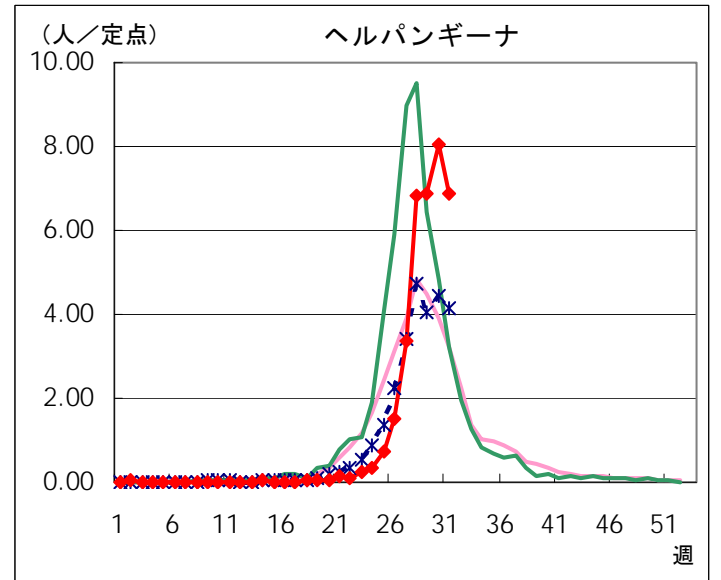
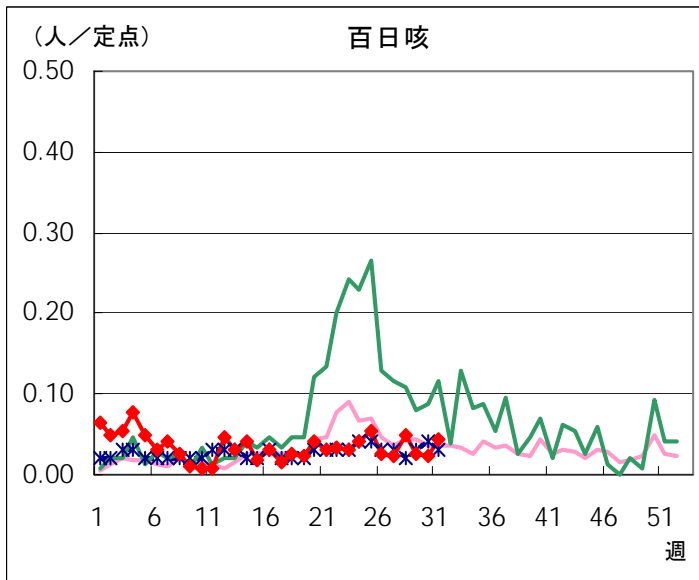
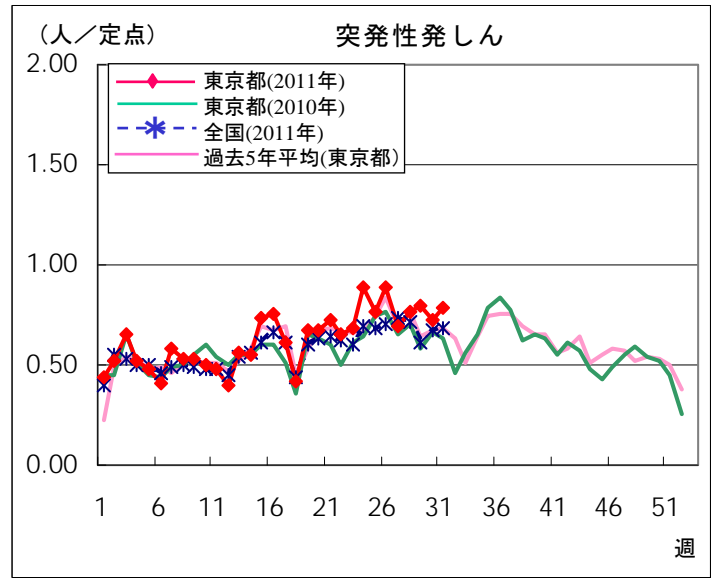
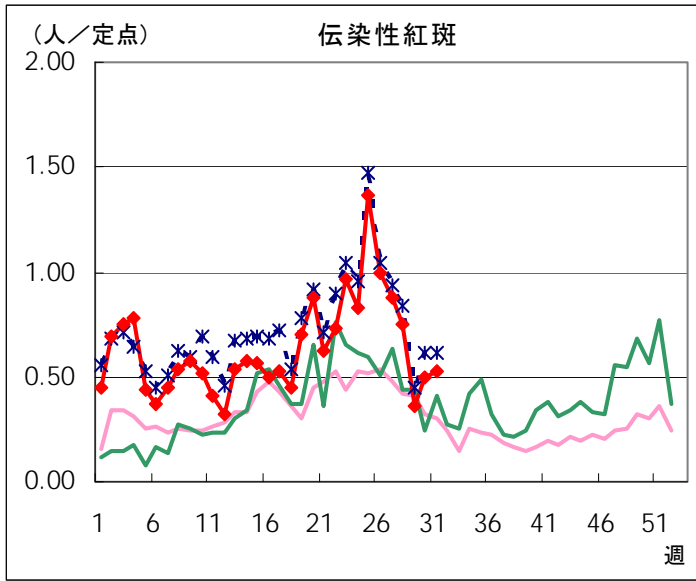
定点種別	小児科			インフルエンザ	眼科	
	流行性 耳下腺炎	川崎病	不明 発しん症	インフル エンザ	急性出血 性結膜炎	流行性 角結膜炎
千代田						
中央区			0.33			
みなと	0.17					
新宿区	0.50		0.25			0.50
文京						1.00
台東	0.25			0.29		
墨田区			0.60			1.00
江東区	0.44		0.11			
品川区	0.25					
目黒区	0.50		0.25			1.00
大田区	0.31		0.31			1.50
世田谷	0.81		0.19			1.00
渋谷区	0.25					
中野区						
杉並	0.20					4.00
池袋	0.25					
北区	0.17					
荒川区	1.25	0.25	1.50			1.00
板橋区	0.50		0.80	0.06		
練馬区	0.75		0.25			
足立	0.38		0.08			2.00
葛飾区	0.38		0.13			2.00
江戸川	0.50		0.42	0.05		1.00
八王子市	0.82		0.09			0.50
町田市	0.88	0.25	0.50	0.15		
西多摩	0.13					
南多摩	1.44					
多摩立川	0.07		0.43			0.50
多摩府中	0.40		0.30		0.50	
多摩小平	0.47	0.07	0.27	0.04		
島しょ						

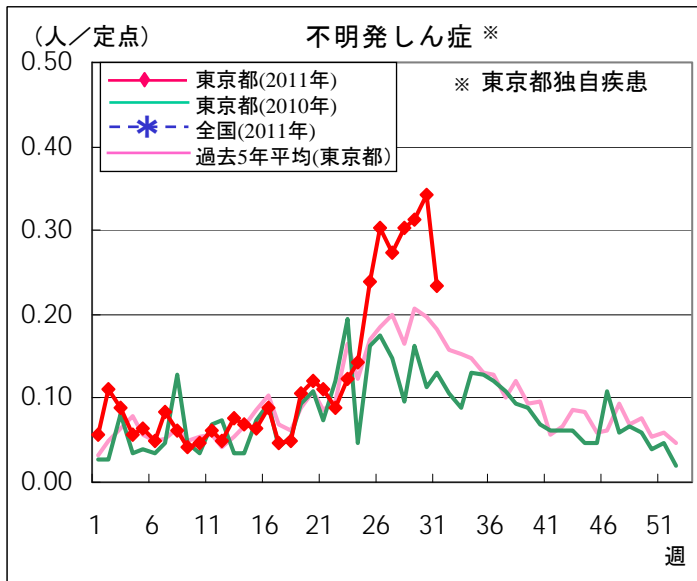
東京都	0.45	0.02	0.23	0.02	0.03	0.63
-----	------	------	------	------	------	------

# 定点把握対象疾患 報告数【週別発生状況】 2011年31週現在

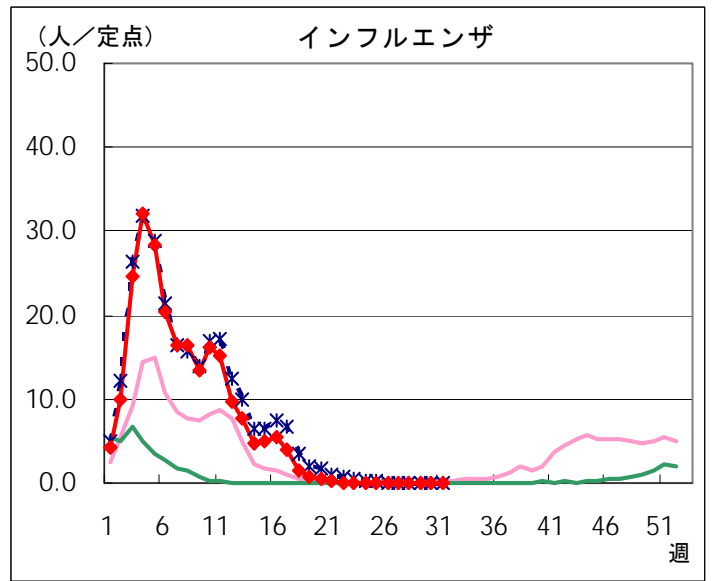
## ◆ 小児科定点



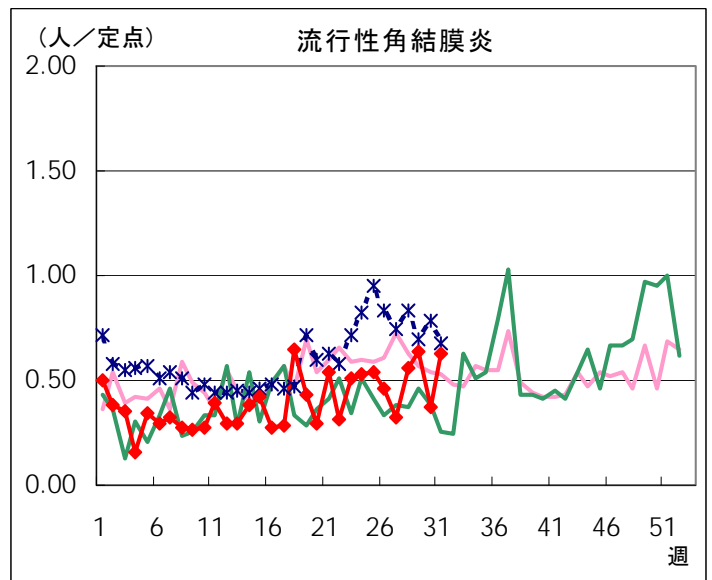
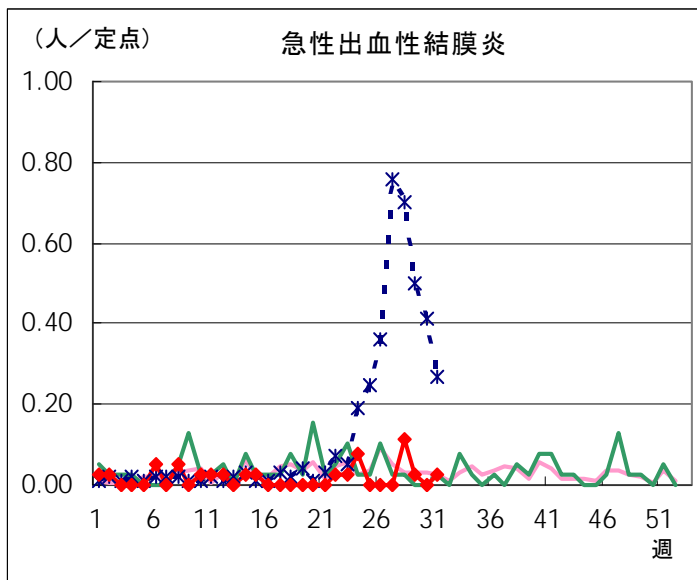




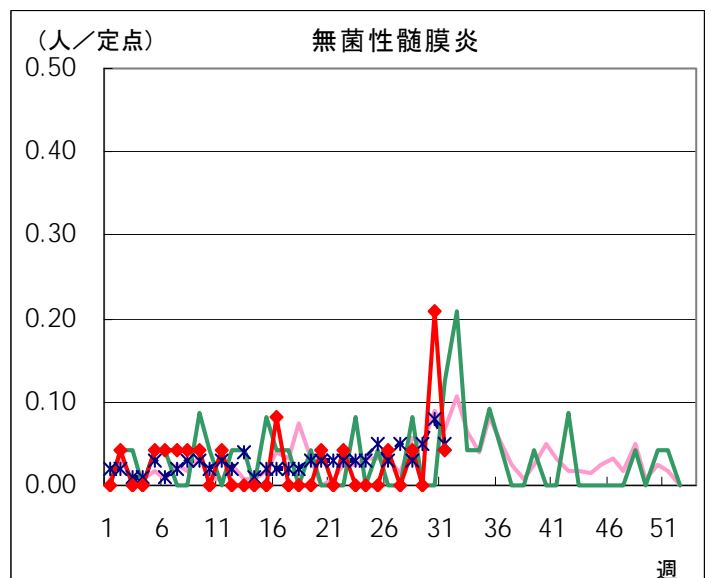
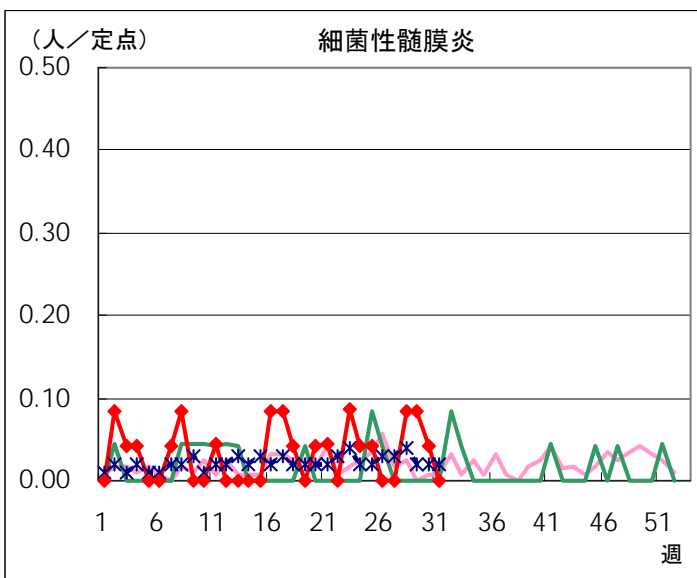
◆ インフルエンザ定点

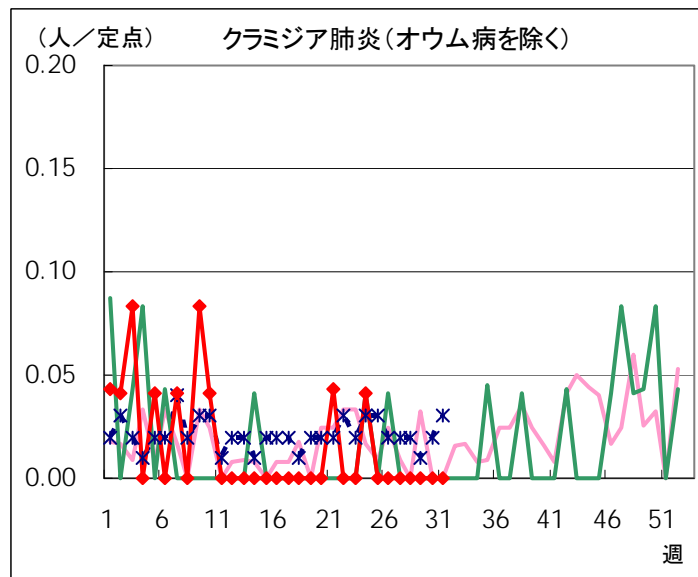
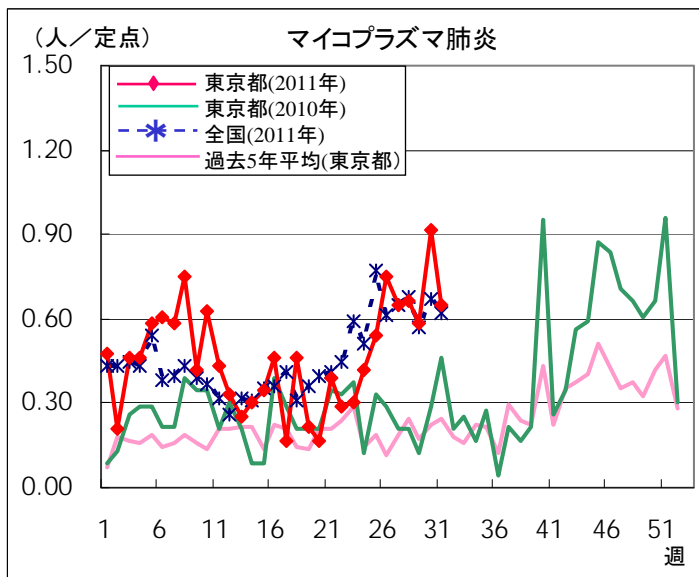


◆ 眼科定点

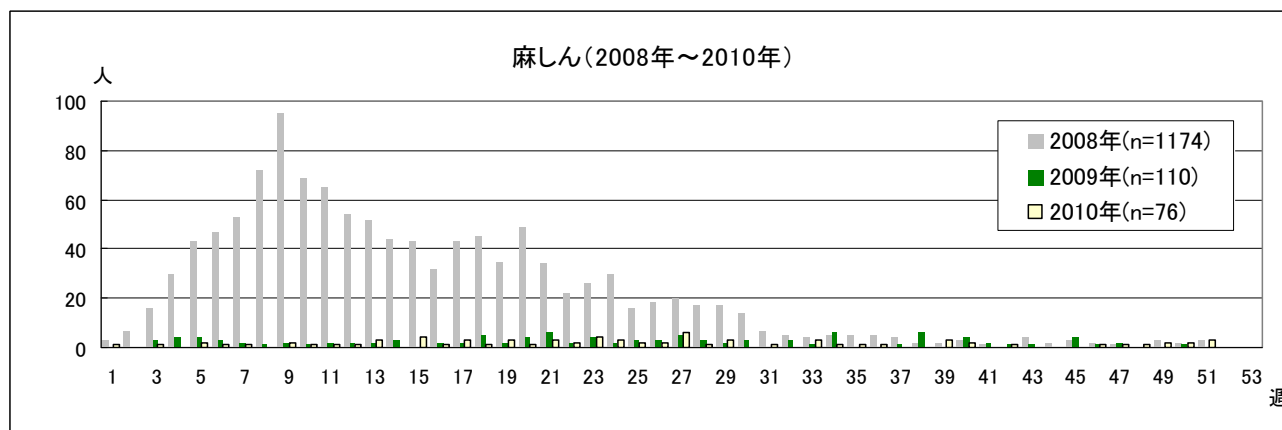
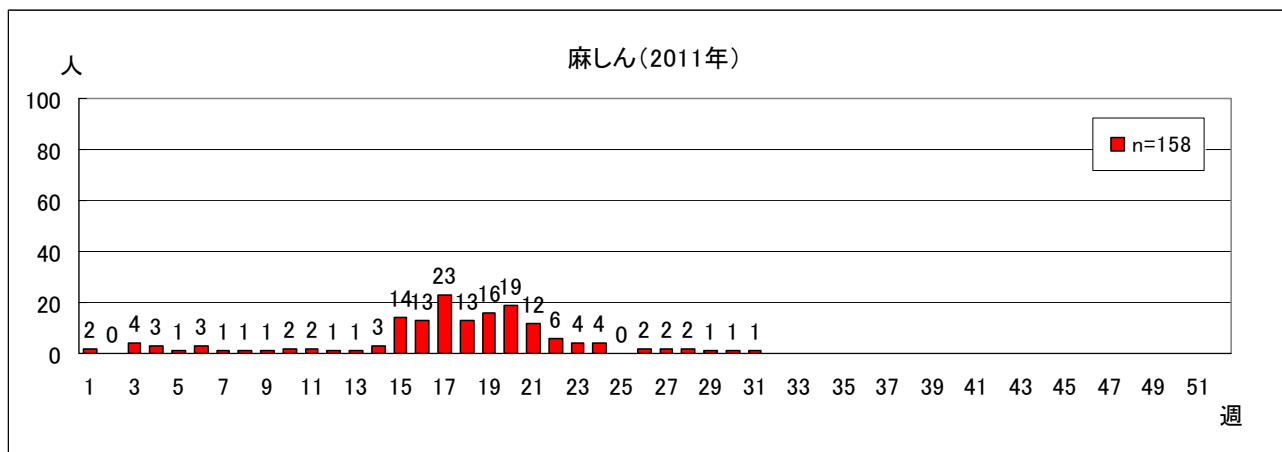


◆ 基幹定点





全数把握対象疾患 報告数【週別保健所受理状況】 2011年31週現在



## 定点(病原体)医療機関から搬入された検体の検査情報

◇病原体検出状況

検体採取日	臨床診断名	患者年齢	検査試料	検出病原体	検査法
7/25	ウイルス性髄膜炎	0M	髄液	エンテロウイルス	遺伝子
7/25	手足口病	6M	咽頭拭い液	エンテロウイルス ヒトヘルペスウイルス 6型	
7/26	急性咽頭気管支炎	10M	咽頭拭い液	ライノウイルス	
7/23	不明発しん症	10M	咽頭拭い液	エンテロウイルス	
7/25	不明発しん症	10M	鼻汁	エンテロウイルス	
7/29	急性咽頭炎	11M	咽頭拭い液	エンテロウイルス パラインフルエンザウイルス 3型	
7/26	手足口病疑い もしくは水痘疑い	11M	咽頭拭い液	エンテロウイルス、アデノウイルス ヒトヘルペスウイルス 6型	
7/25	手足口病	11M	咽頭拭い液	エンテロウイルス ヒトヘルペスウイルス 6型	
7/27	RSウイルス性細気管支炎	1	咽頭拭い液	エンテロウイルス、RSウイルス	
7/22	感染性胃腸炎	1	糞便	エンテロウイルス	
7/26	咽頭炎	1	咽頭拭い液	ライノウイルス	
7/27	咽頭炎	1	咽頭拭い液	アデノウイルス	
7/25	水痘様発しん	1	糞便	エンテロウイルス	
			咽頭拭い液	エンテロウイルス ヒトヘルペスウイルス 7型	
7/25	不明熱・突発性発しん	1	記載なし	エンテロウイルス、アデノウイルス	
7/26	ヘルパンギーナ	1	咽頭拭い液	エンテロウイルス、アデノウイルス	
7/29	急性咽頭炎	2	咽頭拭い液	ライノウイルス	
7/28	手足口病	2	咽頭拭い液	エンテロウイルス	
7/25	ヘルパンギーナ	2	咽頭拭い液	エンテロウイルス	
7/25	不明発しん症	3	咽頭拭い液	エンテロウイルス	
7/25	手足口病	4	咽頭拭い液	エンテロウイルス パルボウイルスB19	
7/26	ヘルパンギーナ	4	咽頭拭い液	ライノウイルス	
7/27	伝染性紅斑	5	咽頭拭い液	パルボウイルスB19	
7/8	ウイルス性髄膜脳炎	7	咽頭拭い液	ライノウイルス	
7/24	咽頭炎	9	咽頭拭い液	エンテロウイルス	
7/26	髄膜炎疑い	10	咽頭拭い液	エンテロウイルス	
7/25	ウイルス性発しん症	11	咽頭拭い液	パルボウイルスB19	
7/23	髄膜炎疑い	14	髄液	エンテロウイルス	
7/26	扁桃腺炎	36	咽頭拭い液	エンテロウイルス	

病原体検査情報 【検出病原体別・週別】

検出病原体		2011年							
		23週	24週	25週	26週	27週	28週	29週	30週
ウイルス	アデノウイルス	10	9	13	9	3	3	5	4
	ライノウイルス		3	2	5			1	5
	ポリオウイルス		1						
	コクサッキーウイルスA群					1	1		
	コクサッキーウイルスB群								
	エコーウイルス						1		
	エンテロウイルス71								
	その他のエンテロウイルス	4	2	1	6	24	17	16	21
	単純ヘルペスウイルス	1		2				1	
	水痘・帯状疱疹ウイルス	1			2				
	ヘルペスウイルス6/7	2	3	6	6	11	6	6	4
	EBウイルス	1	1	2	2	4	3		
	サイトメガロウイルス	1			2	3			
	ムンプスウイルス	2		2	1	2	2	1	
	麻疹ウイルス	1					1		
	風疹ウイルス								
	パルボウイルスB19	2	2	3	12	4	3	2	3
	RSウイルス	1		1			2		1
	ノロウイルス	2	1	1	2				
	ロタウイルス			1					
	インフルエンザウイルスAH1								
	インフルエンザウイルスAH3					2			
	インフルエンザウイルスB								
インフルエンザウイルスAH1pdm09									
デングウイルス(抗体を含む)									
その他のウイルス	6	12	6	2	7		2	1	
細菌	カンピロバクター					1	1	1	
	サルモネラ								
	腸管出血性大腸菌								
	その他の腸管系病原菌								
	溶血性レンサ球菌	2			17	4			
	百日咳	3			14	5			
	マイコプラズマ				2				
	その他の細菌	3			4	7			
その他の病原体									

病原体検査情報【検出病原体別・臨床診断名別】

2011年23週～2011年30週

臨床診断名 検出病原体		インフルエンザ	上気道炎	下気道炎	感染性胃腸炎	無菌性髄膜炎	咽頭結膜熱	A群溶連菌咽頭炎	流行性角結膜炎	ヘルパンギーナ	手足口病	伝染性紅斑	不明発しん症	流行性耳下腺炎	水痘	麻疹	風しん	その他	
搬入検体数		13	80	63	24	3	28	21	7	15	37	12	68	9	6	1		189	
ウイルス	アデノウイルス		11	5	2		16		3	2	3	2	2	1				9	
	ライノウイルス	1	5	2			1			2			1					4	
	ポリオウイルス		1																
	コクサッキーウイルスA群		2																
	コクサッキーウイルスB群																		
	エコーウイルス		1																
	エンテロウイルス71																		
	その他のエンテロウイルス		9	4	2		3	2		9	29	2	6					25	
	単純ヘルペスウイルス																		4
	水痘・帯状疱疹しんウイルス										1				2				
	ヘルペスウイルス6/7		1		1						13		13						16
	EBウイルス			1								1	1	5					5
	サイトメガロウイルス		1										1						4
	ムンプスウイルス								1					6					3
	麻疹しんウイルス		1										1						
	風しんウイルス																		
	パルボウイルスB19						1				2	11	15					1	2
	RSウイルス			5															
	ノロウイルス				6														
	ロタウイルス				1														
	インフルエンザウイルスAH1																		
インフルエンザウイルスAH3	2																		
インフルエンザウイルスB																			
インフルエンザウイルスAH1pdm09																			
デングウイルス(抗体を含む)																			
その他のウイルス		6	21	1		3							3					2	
細菌	カンピロバクター				3														
	サルモネラ																		
	腸管出血性大腸菌																		
	その他の腸管系病原菌																		
	溶血性レンサ球菌		7	1				14					1						
	百日咳		20	2															
	マイコプラズマ			2															
	その他の細菌		6	3				3					2						
その他の病原体																			