
INFECTIOUS DISEASES WEEKLY REPORT

TOKYO **iDWR**

東京都感染症情報センター

東京都感染症週報

2011年第34週
(8月22日～8月28日)

* 2011年8月31日現在の情報により作成しています。
最新のデータは「Web版感染症発生動向」をご覧ください。
<http://survey.tokyo-eiken.go.jp/>

平成23(2011)年9月1日発行

編集・発行

東京都健康安全研究センター疫学情報室

電話：03-3363-3213(直通)

FAX：03-5332-7365

e-mail：idsc@tokyo-eiken.go.jp

全数把握対象疾患 報告数 2011年34週

分類	対象疾患	東京都(保健所受理週)				年累計	全国(診断週)	
		31週	32週	33週	34週		34週	年累計
一類	エボラ出血熱							
	クリミア・コンゴ出血熱							
	痘そう							
	南米出血熱							
	ペスト							
	マールブルグ病							
	ラッサ熱							
二類	急性灰白髄炎					1		1
	結核	81	78	80	74	3,150	332	19,546
	ジフテリア							
	重症急性呼吸器症候群 *1							
	鳥インフルエンザ(H5N1)							
三類	コレラ		1			1	1	6
	細菌性赤痢	2	1		2	40	25	150
	腸管出血性大腸菌感染症	30	11	9	13	169	116	2,654
	腸チフス					3		14
	パラチフス					9		17
四類	E型肝炎		1			7		41
	ウエストナイル熱							
	A型肝炎					21	2	143
	エキノкокクス症					1		12
	黄熱							
	オウム病	1				3		11
	オムスク出血熱							
	回帰熱							
	キャサヌル森林病							
	Q熱							
	狂犬病							
	コクシジオイデス症					2		2
	サル痘							
	腎症候性出血熱							
	西部ウマ脳炎							
	ダニ媒介脳炎							
	炭疽							
	チクングニア熱							5
	つつが虫病					8		162
	デング熱		1			14	1	59
	東部ウマ脳炎							
	鳥インフルエンザ(H5N1を除く)							
	ニバウイルス感染症							
	日本紅斑熱					1	6	68
	日本脳炎					1		2
	ハンタウイルス肺症候群							
	Bウイルス病							
	鼻疽							
	ブルセラ症							
	ベネズエラウマ脳炎							
	ヘンドラウイルス感染症							
	発しんチフス							
	ボツリヌス症							3
マラリア	2	2		1	17	1	45	
野兔病								
ライム病	1				3		5	
リッサウイルス感染症								
リフトバレー熱								
類鼻疽						1	2	
レジオネラ症	3	1	3	2	41	9	459	
レプトスピラ症					3		8	
ロッキー山紅斑熱								

分類	対象疾患	東京都(保健所受理週)					全国(診断週)	
		31週	32週	33週	34週	年累計	34週	年累計
五類 (全数届出)	アメーバ赤痢	7	7	1	3	110	11	512
	ウイルス性肝炎 (A型・E型を除く)	1	1		1	28	2	168
	急性脳炎 *2	1	1	1		13		193
	クリプトスポリジウム症					2		6
	クロイツフェルト・ヤコブ病		1	1		12	1	80
	劇症型溶血性レンサ球菌感染症				1	24		149
	後天性免疫不全症候群	9	3	5	11	261	17	927
	ジアルジア症				1	8	1	44
	髄膜炎菌性髄膜炎					2		7
	先天性風しん症候群							1
	梅毒	6	6	5	8	150	9	491
	破傷風	1				6	1	74
	バンコマイシン耐性黄色ブドウ球菌感染症							
	バンコマイシン耐性腸球菌感染症					1		37
	風しん	1	1		1	26	5	304
麻しん	1	2			159	2	387	
2011/8/31集計								

*1 病原体がコロナウイルス属SARSコロナウイルスであるものに限る。

*2 ウエストナイル脳炎、西部ウマ脳炎、ダニ媒介性脳炎、東部ウマ脳炎、日本脳炎、ベネズエラウマ脳炎及びリフトバレー熱を除く。

(全数把握対象疾患のコメント)

〈二類感染症〉

結核 74件 肺結核 40件、その他の結核 32件、肺結核及びその他の結核 2件、年齢は10歳未満 7件(うち5歳未満 4件)10代 12件、20代 6件、30代 10件、40代 6件、50代 9件、60代 7件、70代 7件、80代 5件、90歳以上 5件、推定感染地は国内 73件、国内及びベトナム 1件であった。

〈三類感染症〉

細菌性赤痢 2件 患者 2件、菌種はソネネ 2件、推定感染地は国内 1件、インド1件、推定感染経路はそれぞれ経口 1件、経口及び接触 1件であった。

腸管出血性大腸菌感染症 13件 患者 9件、無症状病原体保有者 4件、血清型・毒素型はO157 VT1・VT2 6件、O157 VT2 3件、O111 VT1 2件、O26 VT1 2件、年齢は5～9歳 1件、10代 4件、20代 3件、30代 2件、50代 2件、70代 1件、推定感染地は国内 9件(東京都 4件、不明 5件)、韓国 2件、中国 2件、推定感染経路は経口感染 6件、その他(不明) 7件であった。推定感染地が韓国の2件は姉弟で、韓国旅行中にユッケの喫食を認めた。

〈四類感染症〉

マラリア 1件 患者、年齢は30代、病型は三日熱、推定感染地はパプアニューギニアであった。

レジオネラ症 2件 肺炎型 2件、年齢は60代 1件、80代 1件、推定感染地は国内 2件、推定感染経路はその他(不明) 2件であった。

〈五類感染症〉

アメーバ赤痢 3件 腸管 3件、年齢は30代 1件、40代 1件、50代 1件、推定感染地は国内 2件、中国(台湾) 1件、推定感染経路は性的接触(異性間) 2件、経口感染及び性的接触(同性間) 1件であった。

ウイルス性肝炎 1件 B型、年齢は40代、推定感染地は国内、推定感染経路は性的接触(異性間)であった。

劇症型溶血性レンサ球菌感染症 1件 A群、年齢は60代、推定感染地は国内、推定感染経路は創傷感染であった。

後天性免疫不全症候群 11件 無症候キャリア 7件、AIDS 2件、その他 2件、無症候キャリア及びその他の年齢は20代 3件、30代 2件、40代 4件、AIDS患者の年齢は30代 2件、推定感染地は国内 10件、不明 1件、推定感染経路は性的接触 10件(同性間 7件、異性間 3件)、その他(不明) 1件であった。

ジアルジア症 1件 年齢は30代、推定感染地は国内、推定感染経路は性的接触(同性間)であった。

梅毒 8件 無症候梅毒 2件、早期顕症梅毒Ⅰ期 2件、早期顕症梅毒Ⅱ期 4件、推定感染地は国内 7件、韓国 1件、推定感染経路は性的接触 7件(同性間 2件、異性間 4件、性別不明 1件)、性的接触及びその他(不明) 1件であった。

風しん 1件 検査診断例、年齢は60代、推定感染地は国内、風しん含有ワクチン接種歴は不明であった。

※ 第33週該当分として、五類 後天性免疫不全症候群 1件の追加報告があった。

定点把握対象疾患 報告数 2011年34週

定点種別	対象疾患	2011年					報告医療機関数	定点医療機関数
		31週	32週	33週	34週	定点あたり		
小児科	RSウイルス感染症	84	62	51	51	0.20	259	264
	咽頭結膜熱	120	94	61	59	0.23		
	A群溶血性レンサ球菌咽頭炎	199	136	104	146	0.56		
	感染性胃腸炎	765	571	506	679	2.62		
	水痘	130	98	106	96	0.37		
	手足口病	2,846	1,983	1,036	1,100	4.25		
	伝染性紅斑	136	92	58	64	0.25		
	突発性発しん	201	148	103	166	0.64		
	百日咳	11	8		8	0.03		
	ヘルパンギーナ	1,772	1,222	534	622	2.40		
	流行性耳下腺炎	115	79	57	73	0.28		
	川崎病(注1)	4	3	3	2	0.01		
	不明発しん症(注1)	60	31	20	18	0.07		
インフルエンザ	インフルエンザ(注2)	7	9	2	2	0.005	408	419
眼科	急性出血性結膜炎	1		1			38	39
	流行性角結膜炎	24	26	21	21	0.55		
基幹	細菌性髄膜炎(注3)		1	1			24	25
	無菌性髄膜炎	1		4	3	0.13		
	マイコプラズマ肺炎	21	21	17	19	0.79		
	クラミジア肺炎(オウム病を除く)							
2011/8/31集計								

(注1) 不明発しん症、川崎病 は東京都が独自に指定する疾患である。

(注2) 鳥インフルエンザを除く。

(注3) 髄膜炎菌性髄膜炎を除く。

(今週の注目される定点把握対象疾患)

- ・手足口病の定点あたりの報告数は前週と比べ微増し、27週から引き続き流行警報基準を超えている。
- ・ヘルパンギーナの定点あたりの報告数は前週と比べ増加し、28週から引き続き流行警報基準を超えている。
- ・マイコプラズマ肺炎の定点あたりの報告数は増加し、過去5年平均と比較して高い値で推移している。

(小児科・内科定点医療機関からのコメント)

渋谷区

- ・RSウイルス感染症:3例はいずれも迅速検査で陽性確認。

荒川区

- ・感染性胃腸炎:病原性大腸菌O1、O6、O15、O18、O29、O86 各1名。サルモネラ属 1例。

板橋区

- ・感染性胃腸炎:病原性大腸菌O1、O74各1例。

南多摩

- ・手足口病、ヘルパンギーナが急速に減少してきました。

多摩小平

- ・感染性胃腸炎:6例中1例はサルモネラ腸炎。

定点把握対象疾患 報告数【年齢階級別】 2011年34週

定点種別	小児科									
	RSウイルス感染症	咽頭結膜熱	A群溶血性レンサ球菌咽頭炎	感染性胃腸炎	水痘	手足口病	伝染性紅斑	突発性発しん	百日咳	ヘルパンギーナ
～5か月	7	1		18	4	13		2		11
～11か月	12	2		82	8	122	2	62		76
1歳	26	8	1	101	14	372	5	79	2	168
2歳	2	12	10	72	19	180	4	17	1	111
3歳	3	10	18	51	21	133	10	3		79
4歳	1	4	18	41	9	96	8	1	1	52
5歳		6	26	38	7	68	15	2		45
6歳		5	12	35	3	30	6			26
7歳		4	9	26	5	18	3			13
8歳			14	28	3	14	4			11
9歳		1	11	18	1	12	3			12
10～14歳		2	15	72	2	14	4		1	10
15～19歳		1	2	13		3				2
20～29歳		3	10	84		25			3	6
30～39歳										
40～49歳										
50～59歳										
60～69歳										
70～79歳										
80歳以上										
合計	51	59	146	679	96	1,100	64	166	8	622
先週比		-2	42	173	-10	64	6	63	8	88

注：小児科定点把握対象疾患の「20～29歳」は「20歳以上」と読み替える。
眼科定点把握対象疾患のうち、「70～79歳」は「70歳以上」と読み替える。

定点種別	小児科			インフルエンザ	眼科	
	流行性耳下腺炎	川崎病	不明発しん症	インフルエンザ	急性出血性結膜炎	流行性角結膜炎
～5か月						
～11か月	1	1	5			
1歳	1	1	11			1
2歳	9		1			1
3歳	12		1			
4歳	2					1
5歳	15					
6歳	17					
7歳	6					
8歳	1					
9歳	3					
10～14歳	5					
15～19歳						
20～29歳	1					5
30～39歳						6
40～49歳				1		2
50～59歳				1		2
60～69歳						
70～79歳						3
80歳以上						
合計	73	2	18	2		21
先週比	16	-1	-2		-1	

注：小児科定点把握対象疾患の「20～29歳」は「20歳以上」と読み替える。
眼科定点把握対象疾患のうち、「70～79歳」は「70歳以上」と読み替える。

全数把握対象疾患 (風しん、麻しん)報告数

【年齢階級別】 2011年34週

	風しん	麻しん
0歳		
1歳		
2歳		
3歳		
4歳		
5歳		
6歳		
7歳		
8歳		
9歳		
10～14歳		
15～19歳		
20～29歳		
30～39歳		
40～49歳		
50～59歳		
60～69歳	1	
70～79歳		
80歳以上		
合計	1	

定点把握対象疾患 報告数【保健所別】 2011年34週

定点種別	小児科									
	RSウイルス 感染症	咽頭結膜熱	A群溶血性 レンサ球菌 咽頭炎	感染性 胃腸炎	水痘	手足口病	伝染性 紅斑	突発性 発しん	百日咳	ヘルパン ギーナ
千代田						3	2	1		6
中央区		1			4	18	2	4		5
みなと	2		1	17	1	25	2	4		12
新宿区	4		1	6	7	21	1	4		17
文京			1	2	2	9	1			4
台東	6	1	4	25		12	2	3		9
墨田区	2	2	4	4		18	3	2		7
江東区	1		3	69	3	93	3	10		36
品川区		1	1	21		20		7		12
目黒区			1	12	1	10		3		
大田区	7	7	12	48	6	34	3	11		32
世田谷	5	2	9	21	10	65	5	6		38
渋谷区	3	3	3	5		7		1	1	4
中野区			3	15	1	23		1		8
杉並		2		33		22		8		13
池袋			2	6		13		1		3
北区		1	2	12	5	14	1	12		25
荒川区	2	2	6	12	2	30	1	5	5	5
板橋区		1	3	14	2	19		2		5
練馬区	1	4	4	28	2	52	3	9		48
足立	2	1	13	51	6	25	4	11		30
葛飾区		1	3	25	2	29	1	4		19
江戸川	1	8	5	41	3	26	1	12	1	36
八王子市	9	3	18	48	8	115	6	8		22
町田市	2	1	7	26	3	51		6		50
西多摩				11	1	39				7
南多摩		3	8	12	3	63	6	4		26
多摩立川	1	1	6	26	8	71	6	3		27
多摩府中		5	12	19	11	86	5	12	1	49
多摩小平	3	9	14	70	5	81	6	12		66
島しょ						6				1
東京都合計	51	59	146	679	96	1,100	64	166	8	622

全数把握対象疾患
(風しん、麻しん)報告数

【保健所別】 2011年34週

定点種別	小児科			インフルエンザ	眼科	
	流行性 耳下腺炎	川崎病	不明 発しん症	インフル エンザ	急性出血 性結膜炎	流行性 角結膜炎
千代田						
中央区						
みなと	1					
新宿区	1	1				3
文京						1
台東						
墨田区	1		2			1
江東区	2		1			
品川区	1		1			1
目黒区						
大田区	3		3			
世田谷	6		3			1
渋谷区	1					1
中野区	1					
杉並	2					2
池袋						1
北区	4					
荒川区						1
板橋区	2					
練馬区	8					1
足立						1
葛飾区	2		2			
江戸川	1		1			1
八王子市	5					1
町田市	4		2	2		
西多摩						
南多摩	11					
多摩立川	4					
多摩府中	5	1	1			
多摩小平	8		2			5
島しょ						

東京都合計	73	2	18	2	-	21
-------	----	---	----	---	---	----

	風しん	麻しん
千代田		
中央区		
みなと		
新宿区		
文京		
台東		
墨田区		
江東区		
品川区		
目黒区	1	
大田区		
世田谷		
渋谷区		
中野区		
杉並		
池袋		
北区		
荒川区		
板橋区		
練馬区		
足立		
葛飾区		
江戸川		
八王子市		
町田市		
西多摩		
南多摩		
多摩立川		
多摩府中		
多摩小平		
島しょ		

東京都合計	1	
-------	---	--

定点把握対象疾患 報告数【保健所別・定点当たり】 2011年34週

定点種別	小児科									
	RS ウイルス 感染症	咽頭 結膜熱	A群溶血性 レンサ球菌 咽頭炎	感染性 胃腸炎	水痘	手足口病	伝染性 紅斑	突発性 発しん	百日咳	ヘルパン ギーナ
千代田						1.00	0.67	0.33		2.00
中央区		0.33			1.33	6.00	0.67	1.33		1.67
みなと	0.33		0.17	2.83	0.17	4.17	0.33	0.67		2.00
新宿区	0.50		0.13	0.75	0.88	2.63	0.13	0.50		2.13
文京			0.33	0.67	0.67	3.00	0.33			1.33
台東	1.50	0.25	1.00	6.25		3.00	0.50	0.75		2.25
墨田区	0.40	0.40	0.80	0.80		3.60	0.60	0.40		1.40
江東区	0.11		0.33	7.67	0.33	10.33	0.33	1.11		4.00
品川区		0.13	0.13	2.63		2.50		0.88		1.50
目黒区			0.20	2.40	0.20	2.00		0.60		
大田区	0.54	0.54	0.92	3.69	0.46	2.62	0.23	0.85		2.46
世田谷	0.33	0.13	0.60	1.40	0.67	4.33	0.33	0.40		2.53
渋谷区	0.75	0.75	0.75	1.25		1.75		0.25	0.25	1.00
中野区			0.43	2.14	0.14	3.29		0.14		1.14
杉並		0.20		3.30		2.20		0.80		1.30
池袋			0.40	1.20		2.60		0.20		0.60
北区		0.14	0.29	1.71	0.71	2.00	0.14	1.71		3.57
荒川区	0.50	0.50	1.50	3.00	0.50	7.50	0.25	1.25	1.25	1.25
板橋区		0.10	0.30	1.40	0.20	1.90		0.20		0.50
練馬区	0.08	0.31	0.31	2.15	0.15	4.00	0.23	0.69		3.69
足立	0.15	0.08	1.00	3.92	0.46	1.92	0.31	0.85		2.31
葛飾区		0.13	0.38	3.13	0.25	3.63	0.13	0.50		2.38
江戸川	0.08	0.67	0.42	3.42	0.25	2.17	0.08	1.00	0.08	3.00
八王子市	0.82	0.27	1.64	4.36	0.73	10.45	0.55	0.73		2.00
町田市	0.25	0.13	0.88	3.25	0.38	6.38		0.75		6.25
西多摩				1.38	0.13	4.88				0.88
南多摩		0.38	1.00	1.50	0.38	7.88	0.75	0.50		3.25
多摩立川	0.07	0.07	0.43	1.86	0.57	5.07	0.43	0.21		1.93
多摩府中		0.26	0.63	1.00	0.58	4.53	0.26	0.63	0.05	2.58
多摩小平	0.20	0.60	0.93	4.67	0.33	5.40	0.40	0.80		4.40
島しょ						6.00				1.00

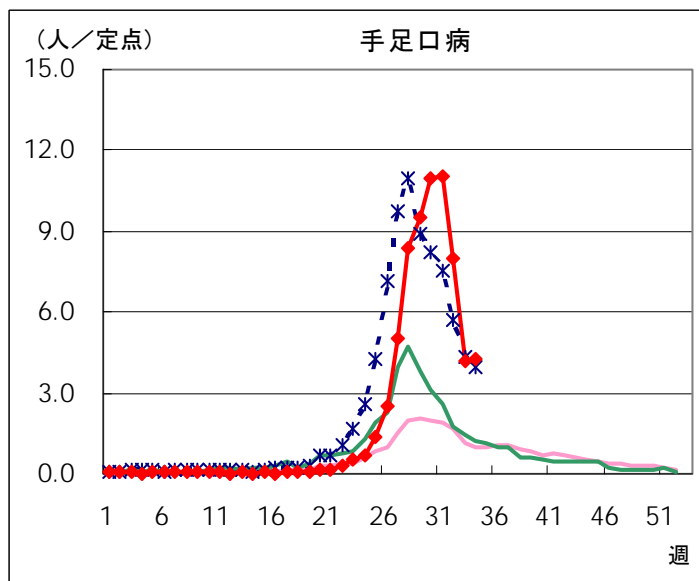
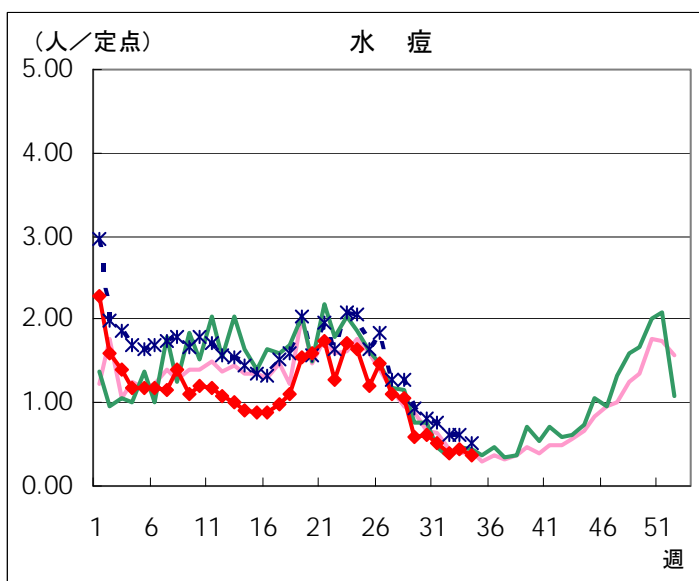
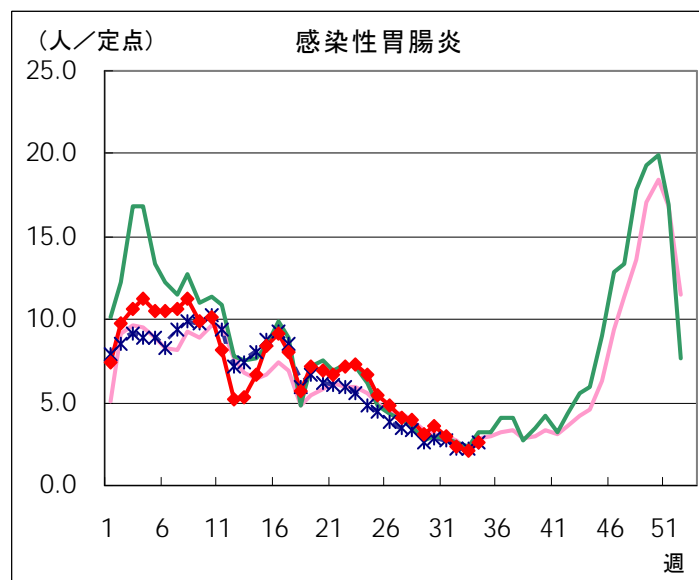
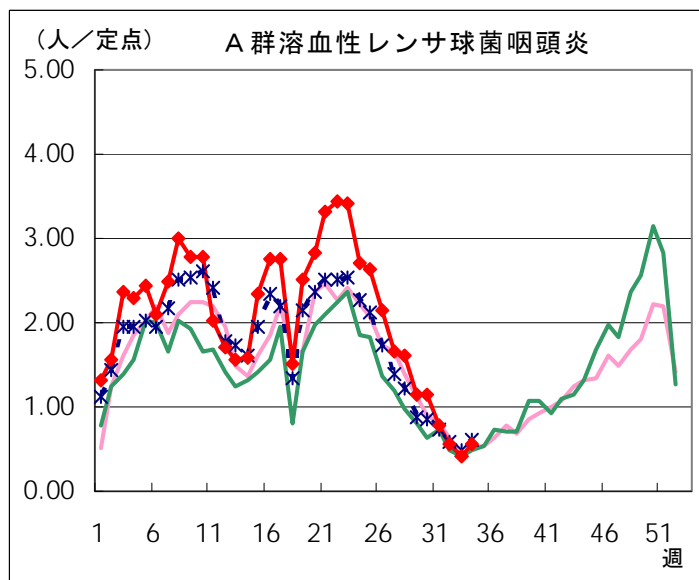
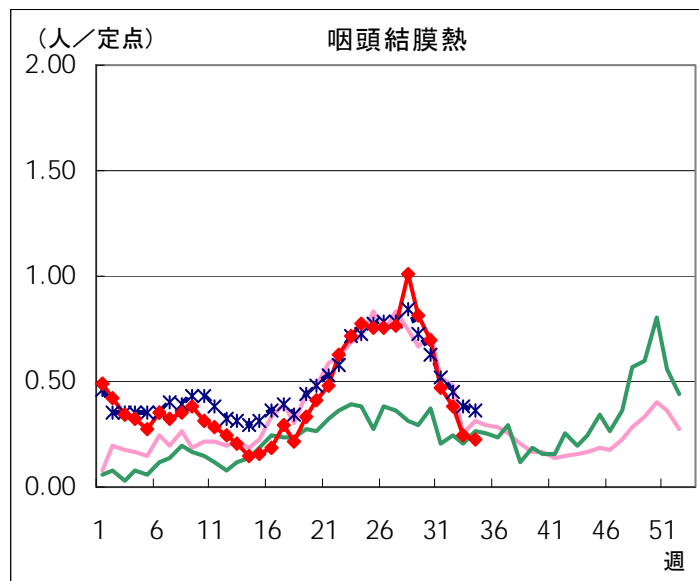
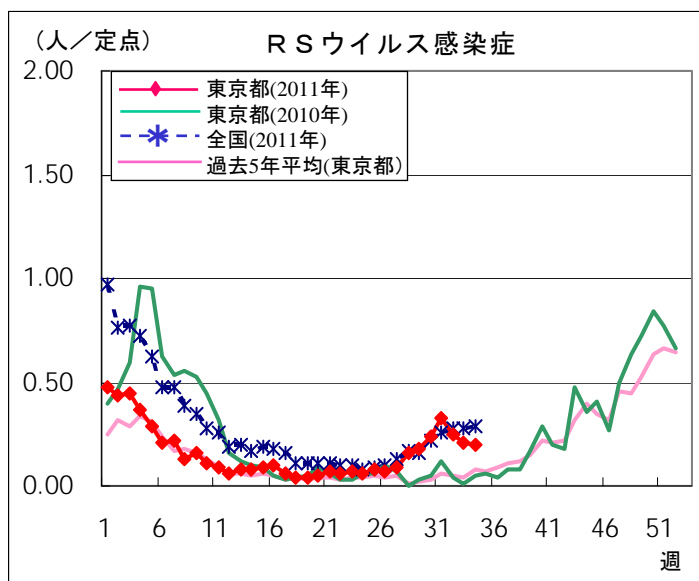
東京都	0.20	0.23	0.56	2.62	0.37	4.25	0.25	0.64	0.03	2.40
-----	------	------	------	------	------	------	------	------	------	------

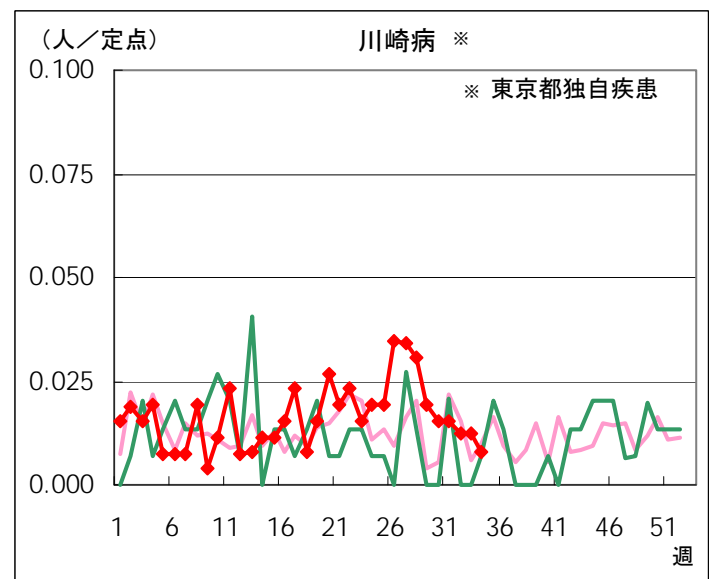
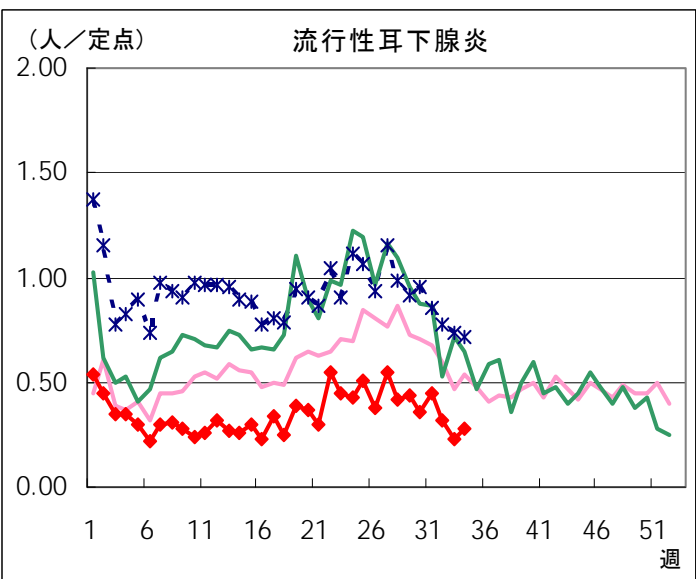
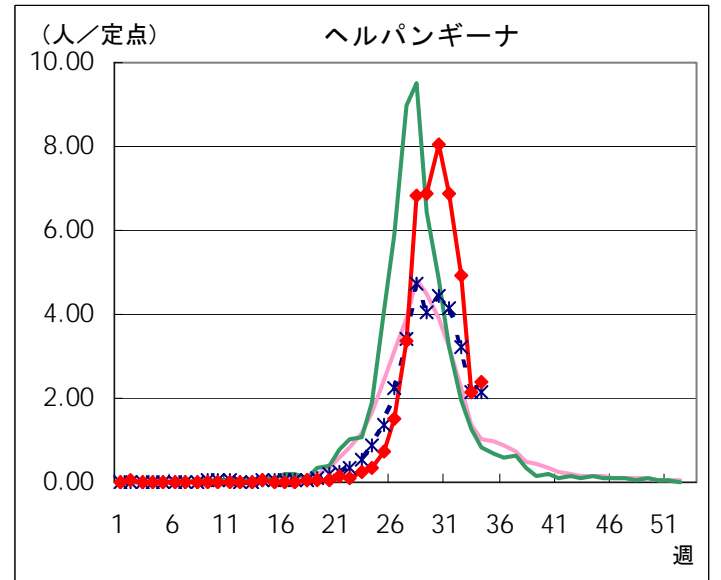
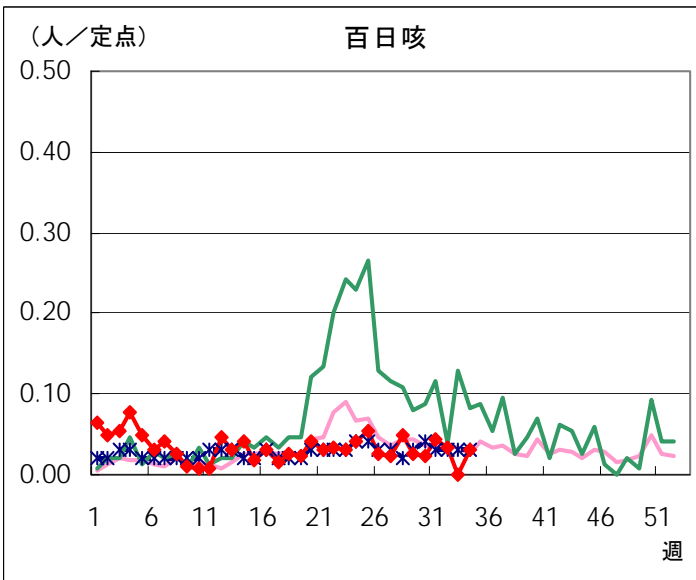
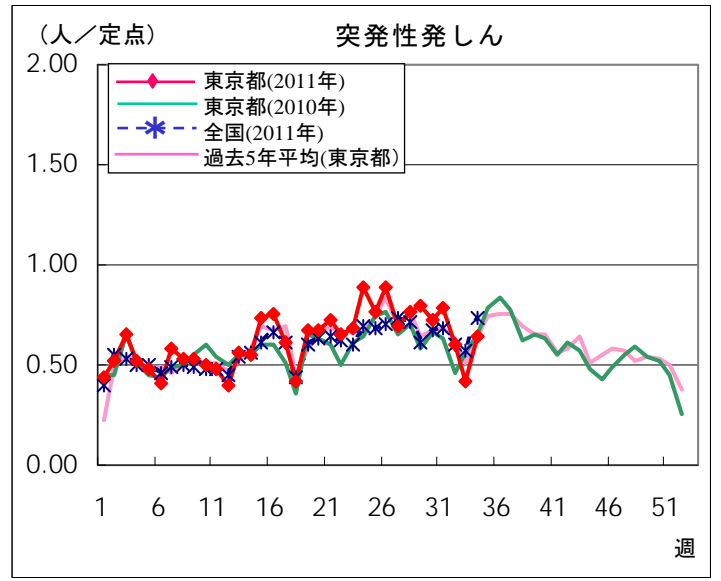
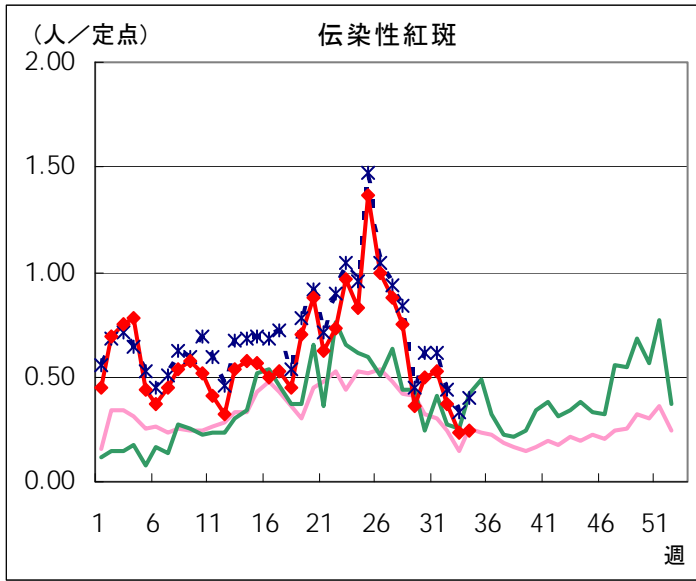
定点種別	小児科			インフルエンザ	眼科	
	流行性 耳下腺炎	川崎病	不明 発しん症	インフル エンザ	急性出血 性結膜炎	流行性 角結膜炎
千代田						
中央区						
みなと	0.17					
新宿区	0.13	0.13				1.50
文京						1.00
台東						
墨田区	0.20		0.40			1.00
江東区	0.22		0.11			
品川区	0.13		0.13			1.00
目黒区						
大田区	0.23		0.23			
世田谷	0.40		0.20			0.50
渋谷区	0.25					
中野区	0.14					
杉並	0.20					2.00
池袋						1.00
北区	0.57					
荒川区						1.00
板橋区	0.20					
練馬区	0.62					0.50
足立						0.50
葛飾区	0.25		0.25			
江戸川	0.08		0.08			0.50
八王子市	0.45					0.50
町田市	0.50		0.25	0.15		
西多摩						
南多摩	1.38					
多摩立川	0.29					
多摩府中	0.26	0.05	0.05			
多摩小平	0.53		0.13			2.50
島しょ						

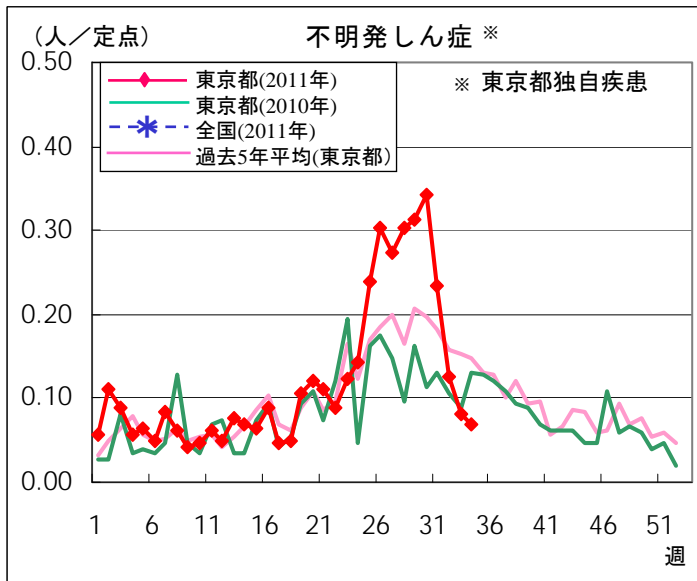
東京都	0.28	0.01	0.07	0.005	-	0.55
-----	------	------	------	-------	---	------

定点把握対象疾患 報告数【週別発生状況】 2011年34週現在

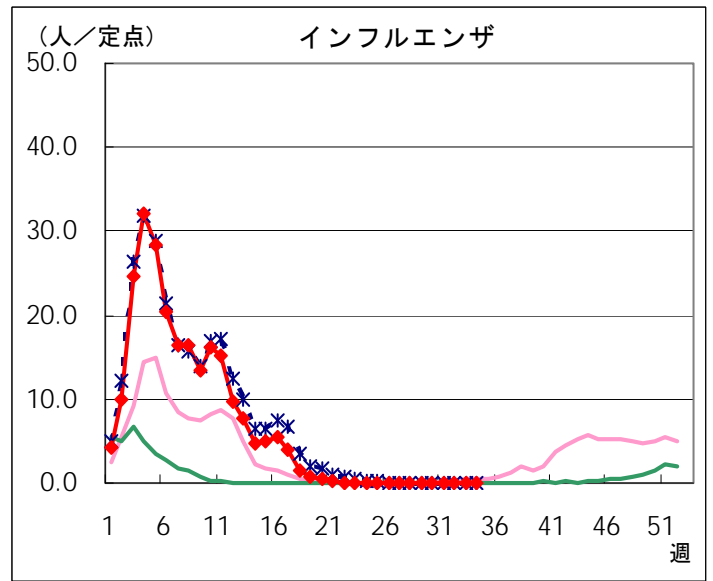
◆ 小児科定点



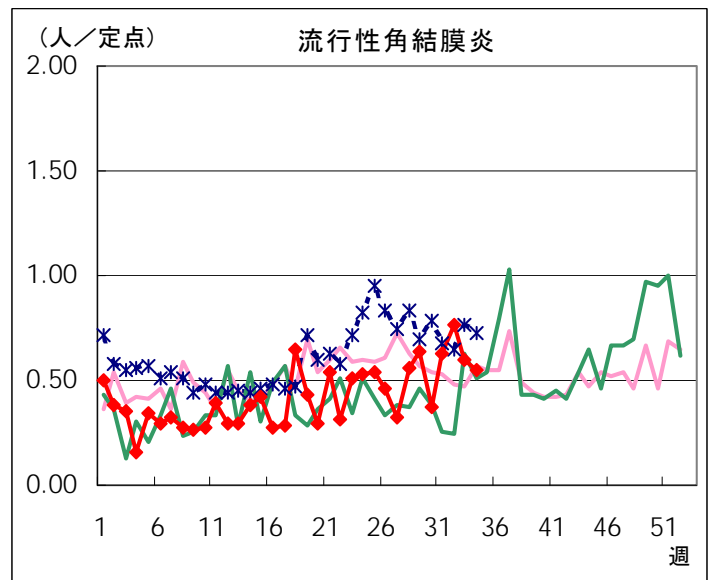
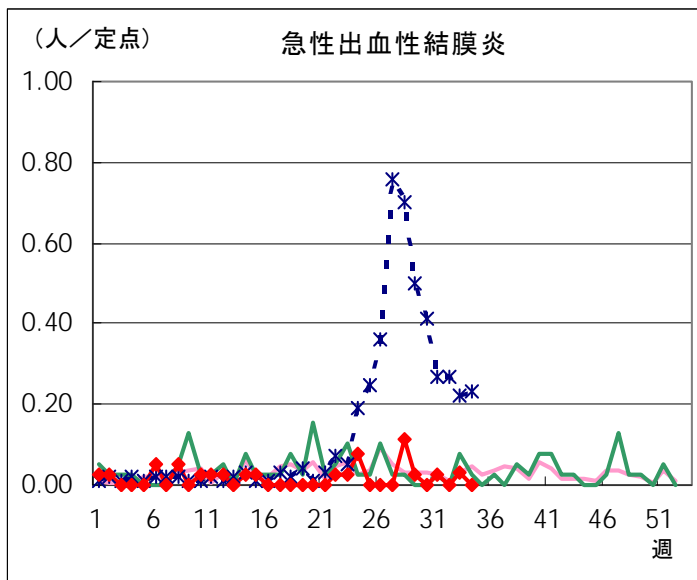




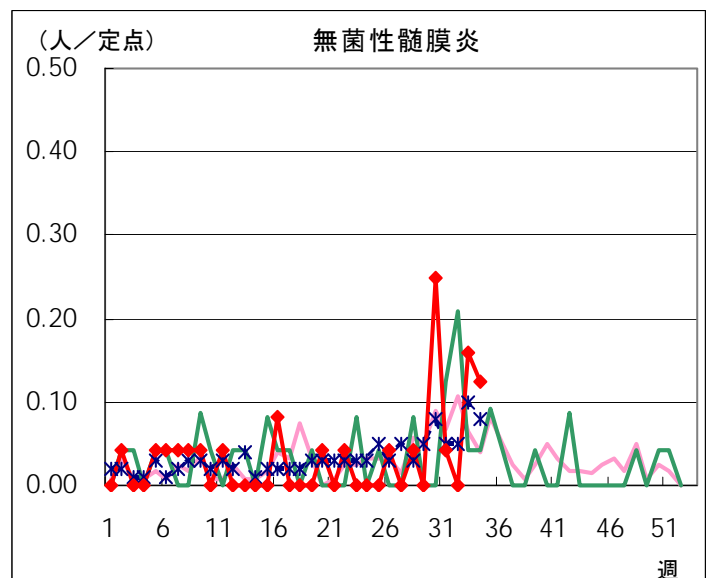
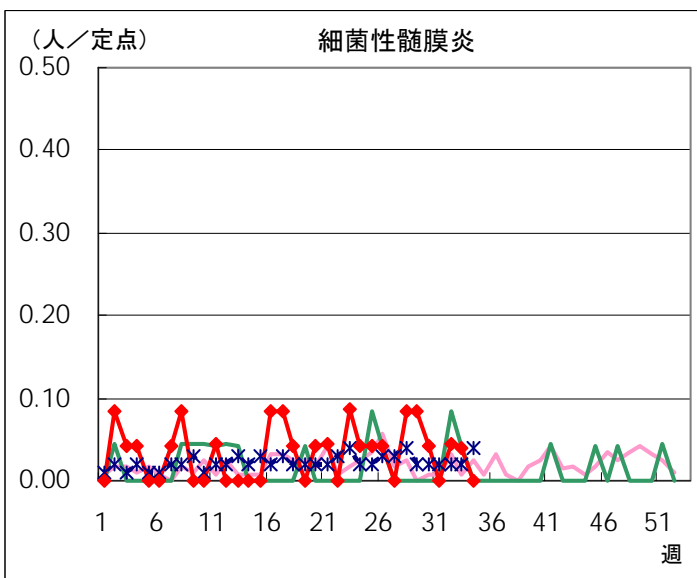
◆ インフルエンザ定点

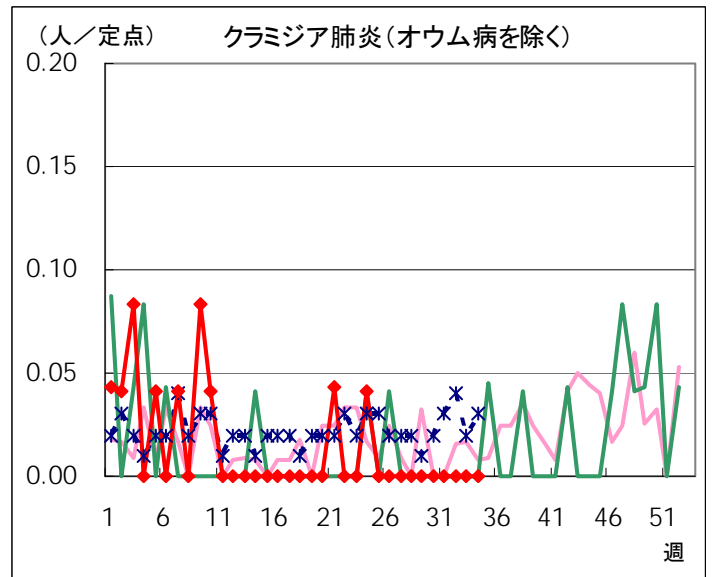
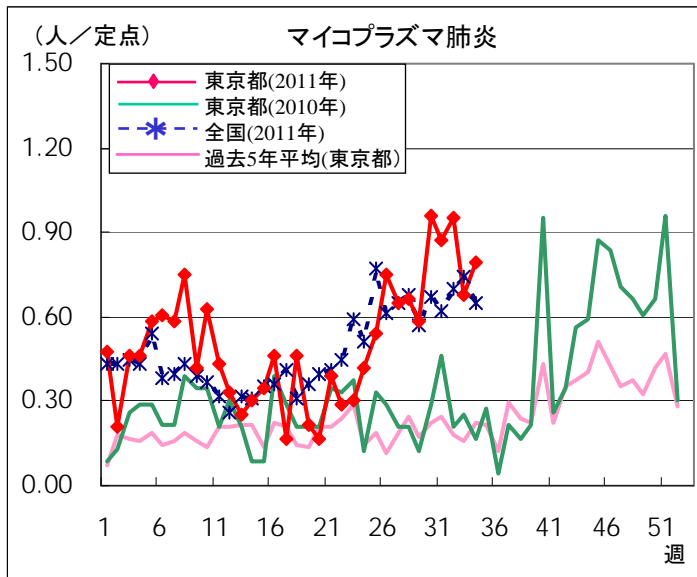


◆ 眼科定点

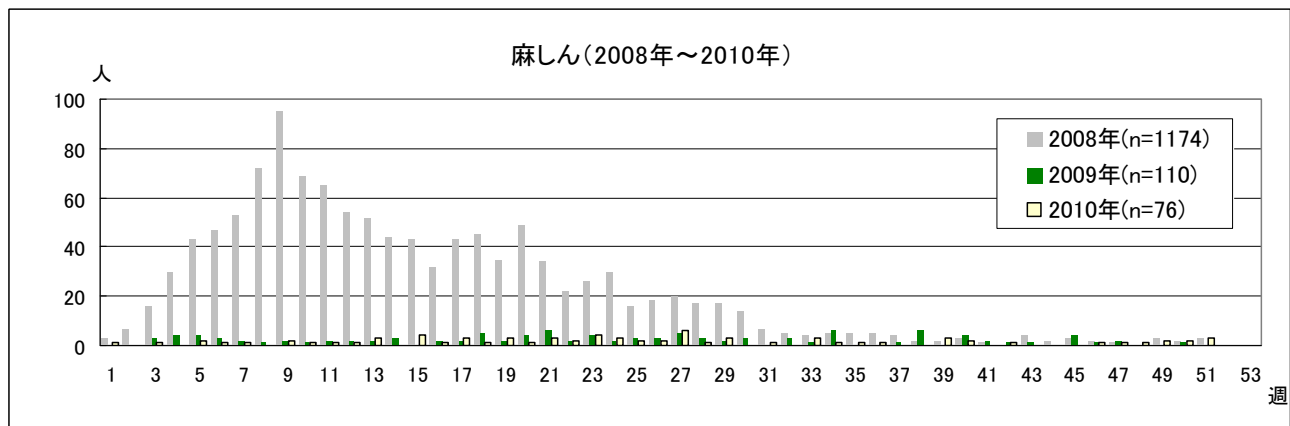
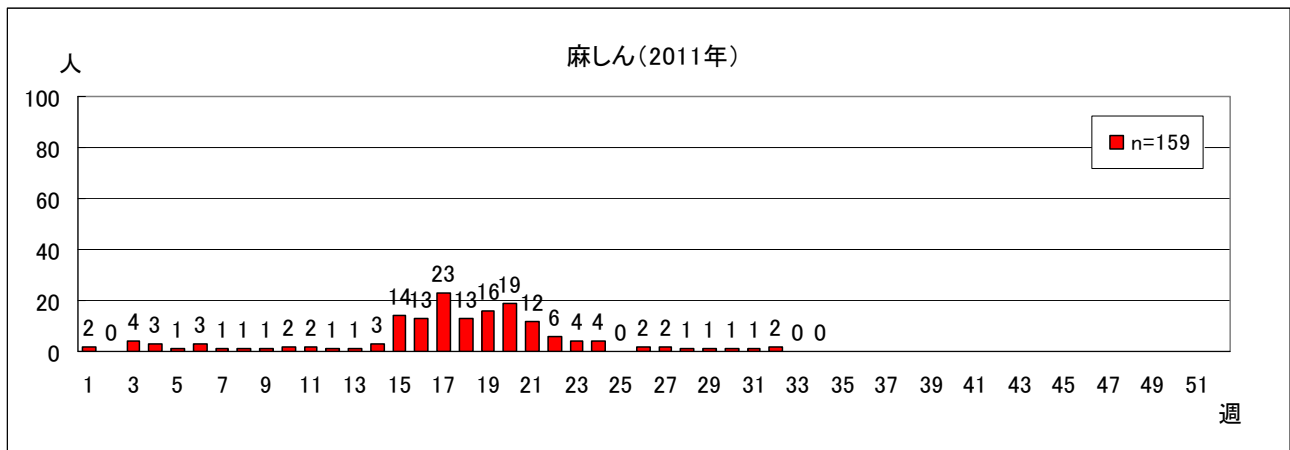


◆ 基幹定点





全数把握対象疾患 報告数【週別保健所受理状況】 2011年34週現在



定点(病原体)医療機関から搬入された検体の検査情報

◇病原体検出状況

検体採取日	臨床診断名	患者年齢	検査試料	検出病原体	検査法
8/13	髄膜炎	1M	髄液	エンテロウイルス	遺伝子
8/17	手足口病	2M	咽頭拭い液	エンテロウイルス	
8/16	喘息	5M	咽頭拭い液	RSウイルス	
8/17	不明発しん症	10M	咽頭拭い液	エンテロウイルス ヒトヘルペスウイルス6型	
8/5	不明発しん症	1	咽頭拭い液	アデノウイルス ヒトヘルペスウイルス6型	
8/10	ヘルパンギーナ	1	咽頭拭い液	エンテロウイルス	
8/13	手足口病	1	咽頭拭い液	エンテロウイルス ヒトヘルペスウイルス6型	
8/17	咽頭炎	1	咽頭拭い液	RSウイルス	
8/12	気管支肺炎	1	咽頭拭い液	RSウイルス エンテロウイルス	
8/16	ウイルス性肺炎	1	咽頭拭い液	RSウイルス エンテロウイルス	
8/17	ヘルパンギーナ	1	咽頭拭い液	エンテロウイルス	
8/18	突発性発しん	1	咽頭拭い液	ヒトヘルペスウイルス6型	
8/17	不明発しん症	2	咽頭拭い液	ヒトヘルペスウイルス6型	
8/17	上気道炎・胃腸炎	2	咽頭拭い液	アデノウイルス2型	
8/10	不明発しん症	3	咽頭拭い液	ヒトヘルペスウイルス6型	
8/16	ウイルス性髄膜炎・咽頭炎	4	髄液	エンテロウイルス	
8/17	ウイルス性肺炎	4	鼻汁	アデノウイルス	
8/16	流行性耳下腺炎	6	咽頭拭い液	ムンプスウイルス	
8/17	ヘルパンギーナ	6	咽頭拭い液	エンテロウイルス	
8/16	肺炎	7	咽頭拭い液	ヒトメタニューモウイルス	
8/12	手足口病	8	咽頭拭い液	エンテロウイルス	
8/19	不明発しん	記載なし	咽頭拭い液	エンテロウイルス ヒトヘルペスウイルス6型	

病原体検査情報 【検出病原体別・週別】

検出病原体		2011年							
		26週	27週	28週	29週	30週	31週	32週	33週
ウイルス	アデノウイルス	9	3	3	5	4		7	3
	ライノウイルス	5			1	5	2	4	
	ポリオウイルス								
	コクサッキーウイルスA群		1	1			2		
	コクサッキーウイルスB群								
	エコーウイルス			1					
	エンテロウイルス71								
	その他のエンテロウイルス	6	24	17	16	21	28	24	12
	単純ヘルペスウイルス				1		2		
	水痘・帯状疱疹ウイルス	2					1		
	ヘルペスウイルス6/7	6	11	6	6	4	2	10	7
	EBウイルス	2	4	3			1	2	
	サイトメガロウイルス	2	3				2	2	
	ムンプスウイルス	1	2	2	1			4	1
	麻疹ウイルス			1					
	風疹ウイルス								
	パルボウイルスB19	12	4	3	2	3	2	4	
	RSウイルス			2		1		1	4
	ノロウイルス	2							
	ロタウイルス								
インフルエンザウイルスAH1									
インフルエンザウイルスAH3		2							
インフルエンザウイルスB									
インフルエンザウイルスAH1pdm09									
デングウイルス(抗体を含む)									
その他のウイルス	2	7		2	1	1		1	
細菌	カンピロバクター		1	1	1		1	1	
	サルモネラ								
	腸管出血性大腸菌								
	その他の腸管系病原菌							1	
	溶血性レンサ球菌	17	4						
	百日咳	14	5						
	マイコプラズマ	2							
	その他の細菌	4	7						
その他の病原体									

病原体検査情報【検出病原体別・臨床診断名別】

2011年26週～2011年33週

臨床診断名 検出病原体		インフルエンザ	上気道炎	下気道炎	感染性胃腸炎	無菌性髄膜炎	咽頭結膜熱	A群溶連菌咽頭炎	流行性角結膜炎	ヘルパンギーナ	手足口病	伝染性紅斑	不明発しん症	流行性耳下腺炎	水痘	麻疹	風しん	その他	
搬入検体数		9	72	45	21	21	20	17	5	25	54	13	68	9	6			196	
ウイルス	アデノウイルス		6	2	2		9		3	2	4	1	3					2	
	ライノウイルス	1	5	1		1				1	1		3		1			3	
	ポリオウイルス																		
	コクサッキーウイルスA群		2															2	
	コクサッキーウイルスB群																		
	エコーウイルス		1																
	エンテロウイルス71																		
	その他のエンテロウイルス		11	6	4	4	3	2		19	45	2	12	1	1			38	
	単純ヘルペスウイルス																		3
	水痘・帯状疱疹ウイルス														3				
	ヘルペスウイルス6/7		1		1						18		17						15
	EBウイルス			1								1	2	3					5
	サイトメガロウイルス		1										3						5
	ムンプスウイルス						2		1					7					1
	麻疹ウイルス		1																
	風しんウイルス																		
	パルボウイルスB19										2	12	14						2
	RSウイルス		1	6															1
	ノロウイルス				2														
	ロタウイルス																		
	インフルエンザウイルスAH1																		
インフルエンザウイルスAH3	2																		
インフルエンザウイルスB																			
インフルエンザウイルスAH1pdm09																			
デングウイルス(抗体を含む)													2						
その他のウイルス		3	9																
細菌	カンピロバクター				5														
	サルモネラ																		
	腸管出血性大腸菌																		
	その他の腸管系病原菌				1														
	溶血性レンサ球菌		7					13				1							
	百日咳		18	1															
	マイコプラズマ			2															
	その他の細菌		6	2				1				2							
その他の病原体																			