
INFECTIOUS DISEASES WEEKLY REPORT

TOKYO **iDWR**

東京都感染症情報センター

東京都感染症週報

2011年第35週
(8月29日～9月4日)

* 2011年9月7日現在の情報により作成しています。
最新のデータは「Web版感染症発生動向」をご覧ください。
<http://survey.tokyo-eiken.go.jp/>

平成23(2011)年9月8日発行

編集・発行

東京都健康安全研究センター疫学情報室

電話：03-3363-3213(直通)

FAX：03-5332-7365

e-mail：idsc@tokyo-eiken.go.jp

全数把握対象疾患 報告数 2011年35週

分類	対象疾患	東京都(保健所受理週)				年累計	全国(診断週)	
		32週	33週	34週	35週		35週	年累計
一類	エボラ出血熱							
	クリミア・コンゴ出血熱							
	痘そう							
	南米出血熱							
	ペスト							
	マールブルグ病							
	ラッサ熱							
二類	急性灰白髄炎					1		1
	結核	79	85	78	68	3,228	398	20,281
	ジフテリア							
	重症急性呼吸器症候群 *1							
	鳥インフルエンザ(H5N1)							
三類	コレラ	1				1		6
	細菌性赤痢	1		2	3	43	24	175
	腸管出血性大腸菌感染症	11	9	13	16	185	117	2,799
	腸チフス					3		15
	パラチフス					9	1	18
四類	E型肝炎	1				7	2	44
	ウエストナイル熱							
	A型肝炎				1	22	1	145
	エキノкокクス症					1		12
	黄熱							
	オウム病					3		11
	オムスク出血熱							
	回帰熱							
	キャサヌル森林病							
	Q熱							
	狂犬病							
	コクシジオイデス症					2		2
	サル痘							
	腎症候性出血熱							
	西部ウマ脳炎							
	ダニ媒介脳炎							
	炭疽							
	チクングニア熱							5
	つつが虫病					8	2	164
	デング熱	1				14	2	63
	東部ウマ脳炎							
	鳥インフルエンザ(H5N1を除く)							
	ニバウイルス感染症							
	日本紅斑熱					1	3	73
	日本脳炎					1		2
	ハンタウイルス肺症候群							
	Bウイルス病							
	鼻疽							
	ブルセラ症							
	ベネズエラウマ脳炎							
	ヘンドラウイルス感染症							
	発しんチフス							
	ボツリヌス症							3
	マラリア	2		1		17	2	47
野兔病								
ライム病					3		5	
リッサウイルス感染症								
リフトバレー熱								
類鼻疽							2	
レジオネラ症	1	3	3	1	43	22	487	
レプトスピラ症					3	1	10	
ロッキー山紅斑熱								

分類	対象疾患	東京都(保健所受理週)					全国(診断週)	
		32週	33週	34週	35週	年累計	35週	年累計
五類 (全数届出)	アメーバ赤痢	7	1	3	7	117	12	536
	ウイルス性肝炎(A型・E型を除く)	1		1		28		171
	急性脳炎 *2	1	1			13		193
	クリプトスポリジウム症					2	1	7
	クロイツフェルト・ヤコブ病	1	1			12	2	82
	劇症型溶血性レンサ球菌感染症			1	3	27	1	152
	後天性免疫不全症候群	3	5	12	8	270	18	969
	ジアルジア症			1		8	1	45
	髄膜炎菌性髄膜炎					2		7
	先天性風しん症候群							1
	梅毒	6	5	8	5	155	13	513
	破傷風					6	2	79
	バンコマイシン耐性黄色ブドウ球菌感染症							
	バンコマイシン耐性腸球菌感染症					1	1	39
	風しん	1		1		26	7	313
麻しん	2			5	164	4	394	
2011/9/7集計								

*1 病原体がコロナウイルス属SARSコロナウイルスであるものに限る。

*2 ウエストナイル脳炎、西部ウマ脳炎、ダニ媒介性脳炎、東部ウマ脳炎、日本脳炎、ベネズエラウマ脳炎及びリフトバレー熱を除く。

(全数把握対象疾患のコメント)

〈二類感染症〉

結核 68件 肺結核 42件、その他の結核 21件、疑似症患者 4件、感染症死亡者の死体 1件、年齢は10歳未満 6件(うち5歳未満 5件)、10代 5件、20代 8件、30代 10件、40代 7件、50代 6件、60代 10件、70代 5件、80代 9件、90歳以上 2件、推定感染地は国内 67件、韓国1件であった。

〈三類感染症〉

細菌性赤痢 3件 患者 3件、菌種はソンネ 3件、推定感染地は国内 1件、インド 1件、ベトナム 1件、推定感染経路は経口感染 3件であった。

腸管出血性大腸菌感染症 16件 患者 12件(うちHUS 1件)、無症状病原体保有者 4件、血清型・毒素型はO157 VT1・VT2 10件、O157 VT2 4件、O26 VT1・VT2 1件、O157 VT(型不明) 1件、年齢は10歳未満 5件(うち5歳未満 3件)、30代 1件、40代 1件、50代 5件、60代 1件、70代 2件、80代 1件、推定感染地は国内 16件(東京都 8件、不明 8件)、推定感染経路は経口感染 3件、その他 13件(うち関係者検便 2件、不明 11件)であった。

〈四類感染症〉

A型肝炎 1件 患者、年齢は50代、推定感染地はインドであった。

レジオネラ症 1件 肺炎型、年齢は70代、推定感染地は国内、推定感染経路はその他(不明)であった。

〈五類感染症〉

アメーバ赤痢 7件 腸管 5件、腸管外 1件、腸管及び腸管外 1件、年齢は40代 1件、50代 2件、60代 3件、70代 1件、推定感染地は国内 7件、推定感染経路は性的接触 3件(両性間 1件、異性間 1件、性別不明 1件)、その他 4件(不明)であった。

劇症型溶血性レンサ球菌感染症 3件 G群 2件、C群 1件、年齢は40代 1件、70代 1件、90歳以上 1件、推定感染地は国内 3件、推定感染経路は創傷感染 2件、その他 1件であった。

後天性免疫不全症候群 8件 無症候キャリア 7件、AIDS 1件、無症候キャリアの年齢は20代 4件、30代 1件、40代 2件、AIDS患者の年齢は50代 1件、推定感染地は国内 7件、ペルー 1件、推定感染経路は性的接触(同性間) 8件であった。

梅毒 5件 早期顕症梅毒Ⅱ期 3件、無症候梅毒 2件、推定感染地は国内 5件、推定感染経路は性的接触(同性間) 4件、性的接触(異性間) 1件であった。

麻しん 5件 検査診断例 2件、修飾麻しん 2件、臨床診断例 1件、年齢は5歳未満 1件、20代 1件、30代 2件、40代 1件、推定感染地は国内 5件、麻しん含有ワクチン接種歴は1回接種 1件、接種なし 1件、不明 3件であった。

※ 第34週該当分として、四類 レジオネラ 1件、五類 後天性免疫不全症候群 1件の追加報告があった。

定点把握対象疾患 報告数 2011年35週

定点種別	対象疾患	2011年					報告医療機関数	定点医療機関数
		32週	33週	34週	35週	定点あたり		
小児科	RSウイルス感染症	62	51	51	93	0.36	261	264
	咽頭結膜熱	94	61	59	63	0.24		
	A群溶血性レンサ球菌咽頭炎	136	104	146	159	0.61		
	感染性胃腸炎	571	506	679	740	2.84		
	水痘	98	106	96	103	0.39		
	手足口病	1,983	1,036	1,100	1,170	4.48		
	伝染性紅斑	92	58	64	95	0.36		
	突発性発しん	148	103	166	206	0.79		
	百日咳	8		8	12	0.05		
	ヘルパンギーナ	1,222	534	622	675	2.59		
	流行性耳下腺炎	79	57	73	58	0.22		
	川崎病(注1)	3	3	2	5	0.02		
	不明発しん症(注1)	31	20	18	38	0.15		
インフルエンザ	インフルエンザ(注2)	9	2	2	1	0.002	413	419
眼科	急性出血性結膜炎		1		1	0.03	37	39
	流行性角結膜炎	26	21	21	24	0.65		
基幹	細菌性髄膜炎(注3)	1	1		3	0.12	25	25
	無菌性髄膜炎	2	4	3	5	0.20		
	マイコプラズマ肺炎	21	17	19	24	0.96		
	クラミジア肺炎(オウム病を除く)							
2011/9/7集計								

(注1) 不明発しん症、川崎病 は東京都が独自に指定する疾患である。

(注2) 鳥インフルエンザを除く。

(注3) 髄膜炎菌性髄膜炎を除く。

(今週の注目される定点把握対象疾患)

- ・手足口病の定点あたりの報告数は前週と比べ微増し、27週から引き続き流行警報基準を超えている。
- ・ヘルパンギーナの定点あたりの報告数は前週と比べ増加し、28週から引き続き流行警報基準を超えている。
- ・マイコプラズマ肺炎の定点あたりの報告数は増加し、過去5年平均と比較して高い値で推移している。

(小児科・内科定点医療機関からのコメント)

大田区

- ・肺炎多い。

荒川区

- ・RSウイルス感染症: 保育園児を中心に流行しています。

板橋区

- ・感染性胃腸炎: 病原性大腸菌O1 2名、O15、O141 各1名。

八王子市

- ・アデノウイルス感染症 2名。

南多摩

- ・ヘルパンギーナ: やや減少してきました。

多摩小平

- ・感染性胃腸炎: カンピロバクター 1名、病原性大腸菌 1名。

定点把握対象疾患 報告数【年齢階級別】 2011年35週

定点種別	小児科									
	RSウイルス感染症	咽頭結膜熱	A群溶血性レンサ球菌咽頭炎	感染性胃腸炎	水痘	手足口病	伝染性紅斑	突発性発しん	百日咳	ヘルパンギーナ
～5か月	9	1	1	18	2	18		3		5
～11か月	24	4	1	76	11	141	5	92		77
1歳	49	17	2	94	23	390	6	91	1	183
2歳	8	7	12	100	15	221	7	16		125
3歳	3	9	17	76	20	138	16	3		97
4歳		8	27	60	9	86	18	1	1	61
5歳		7	25	43	9	66	25			48
6歳		3	20	38	7	32	8			31
7歳			16	32	3	18	5		2	16
8歳		3	7	19		6	4			8
9歳			9	24	1	8	1		2	6
10～14歳		2	11	75	3	21			1	14
15～19歳			3	13		4				1
20～29歳		2	8	72		21			5	3
30～39歳										
40～49歳										
50～59歳										
60～69歳										
70～79歳										
80歳以上										
合計	93	63	159	740	103	1,170	95	206	12	675
先週比	42	4	13	61	7	70	31	40	4	53

注：小児科定点把握対象疾患の「20～29歳」は「20歳以上」と読み替える。
眼科定点把握対象疾患のうち、「70～79歳」は「70歳以上」と読み替える。

定点種別	小児科			インフルエンザ	眼科	
	流行性耳下腺炎	川崎病	不明発しん症	インフルエンザ	急性出血性結膜炎	流行性角結膜炎
～5か月			1			
～11か月		2	9			1
1歳	3	2	9			
2歳	4		6			1
3歳	11		2			1
4歳	7	1	3			
5歳	14		3			1
6歳	5		2			
7歳	4					
8歳	2		1			1
9歳	5					
10～14歳	2					
15～19歳						1
20～29歳	1		2	1	1	3
30～39歳						9
40～49歳						5
50～59歳						1
60～69歳						
70～79歳						
80歳以上						
合計	58	5	38	1	1	24
先週比	-15	3	20	-1	1	3

注：小児科定点把握対象疾患の「20～29歳」は「20歳以上」と読み替える。
眼科定点把握対象疾患のうち、「70～79歳」は「70歳以上」と読み替える。

全数把握対象疾患 (風しん、麻しん)報告数

【年齢階級別】 2011年35週

	風しん	麻しん
0歳		
1歳		1
2歳		
3歳		
4歳		
5歳		
6歳		
7歳		
8歳		
9歳		
10～14歳		
15～19歳		
20～29歳		1
30～39歳		2
40～49歳		1
50～59歳		
60～69歳		
70～79歳		
80歳以上		
合計		5

定点把握対象疾患 報告数【保健所別】 2011年35週

定点種別	小児科									
	RSウイルス 感染症	咽頭結膜熱	A群溶血性 レンサ球菌 咽頭炎	感染性 胃腸炎	水痘	手足口病	伝染性 紅斑	突発性 発しん	百日咳	ヘルパン ギーナ
千代田			1			8				4
中央区					2	18	1	1		8
みなと		1	2	22		17	1	5		3
新宿区	3	1	4	9	3	14		2	1	14
文京			2	3		12	2	2		4
台東	8	2		35	1	15	1	5		8
墨田区	4	2	2	7		14	4	3		9
江東区	6	1	5	40	6	79	1	7		22
品川区	1	2	6	19		25	1	10		19
目黒区	1			8		7		1		2
大田区	10	10	17	67	3	38	4	12		27
世田谷	4	7	9	33	9	79	8	15		31
渋谷区	2		1	10	1	7	1	1		6
中野区			1	18	7	29		4		9
杉並	1	2	7	43	11	14	1	8	1	13
池袋				1		8		3	1	2
北区			1	9	1	21	1	10		22
荒川区	16		5	10	1	47	2	5	1	7
板橋区		1	1	23	1	20	6	1		5
練馬区	3	1	4	21	2	57	3	12	4	57
足立	1	5	13	50	8	33	7	13		27
葛飾区		2	5	43	6	22	3	8		18
江戸川	7	5	10	55	4	35	1	11		58
八王子市	4	1	16	44	14	131	8	14		28
町田市	1		2	34	5	27	4	8		45
西多摩	1	4		11	1	52	3	2		5
南多摩			9	12	1	85	2	5		42
多摩立川	8	1	11	31	4	77	5	8	2	22
多摩府中	4	13	8	18	9	89	12	9		66
多摩小平	8	2	16	64	3	87	13	21	2	89
島しょ			1			3				3
東京都合計	93	63	159	740	103	1,170	95	206	12	675

全数把握対象疾患
(風しん、麻しん)報告数

【保健所別】 2011年35週

定点種別	小児科			インフルエンザ	眼科	
	流行性 耳下腺炎	川崎病	不明 発しん症	インフル エンザ	急性出血 性結膜炎	流行性 角結膜炎
千代田			1			
中央区						
みなと	3					
新宿区						
文京						3
台東						
墨田区			1			
江東区	6		1			
品川区	2					1
目黒区	2					2
大田区	3	2	3			1
世田谷		1	3			
渋谷区						2
中野区	2		2			
杉並	1					
池袋	1					1
北区						1
荒川区	2					1
板橋区	1	1	3			
練馬区	4		2			3
足立						1
葛飾区			4			4
江戸川			2			2
八王子市	4		3			
町田市	5		7	1		
西多摩						
南多摩	11					
多摩立川	3		3			
多摩府中	7		2		1	
多摩小平	1	1	1			2
島しょ						

東京都合計	58	5	38	1	1	24
-------	----	---	----	---	---	----

	風しん	麻しん
千代田		
中央区		
みなと		1
新宿区		
文京		
台東		
墨田区		
江東区		
品川区		
目黒区		
大田区		
世田谷		
渋谷区		
中野区		
杉並		
池袋		
北区		
荒川区		1
板橋区		
練馬区		
足立		
葛飾区		1
江戸川		1
八王子市		
町田市		1
西多摩		
南多摩		
多摩立川		
多摩府中		
多摩小平		
島しょ		

東京都合計		5
-------	--	---

定点把握対象疾患 報告数【保健所別・定点当たり】 2011年35週

定点種別	小児科									
	RS ウイルス 感染症	咽頭 結膜熱	A群溶血性 レンサ球菌 咽頭炎	感染性 胃腸炎	水痘	手足口病	伝染性 紅斑	突発性 発しん	百日咳	ヘルパン ギーナ
千代田			0.33			2.67				1.33
中央区					0.67	6.00	0.33	0.33		2.67
みなと		0.17	0.33	3.67		2.83	0.17	0.83		0.50
新宿区	0.38	0.13	0.50	1.13	0.38	1.75		0.25	0.13	1.75
文京			0.50	0.75		3.00	0.50	0.50		1.00
台東	2.00	0.50		8.75	0.25	3.75	0.25	1.25		2.00
墨田区	0.80	0.40	0.40	1.40		2.80	0.80	0.60		1.80
江東区	0.67	0.11	0.56	4.44	0.67	8.78	0.11	0.78		2.44
品川区	0.13	0.25	0.75	2.38		3.13	0.13	1.25		2.38
目黒区	0.20			1.60		1.40		0.20		0.40
大田区	0.83	0.83	1.42	5.58	0.25	3.17	0.33	1.00		2.25
世田谷	0.25	0.44	0.56	2.06	0.56	4.94	0.50	0.94		1.94
渋谷区	0.50		0.25	2.50	0.25	1.75	0.25	0.25		1.50
中野区			0.14	2.57	1.00	4.14		0.57		1.29
杉並	0.10	0.20	0.70	4.30	1.10	1.40	0.10	0.80	0.10	1.30
池袋				0.20		1.60		0.60	0.20	0.40
北区			0.14	1.29	0.14	3.00	0.14	1.43		3.14
荒川区	4.00		1.25	2.50	0.25	11.75	0.50	1.25	0.25	1.75
板橋区		0.10	0.10	2.30	0.10	2.00	0.60	0.10		0.50
練馬区	0.23	0.08	0.31	1.62	0.15	4.38	0.23	0.92	0.31	4.38
足立	0.08	0.38	1.00	3.85	0.62	2.54	0.54	1.00		2.08
葛飾区		0.25	0.63	5.38	0.75	2.75	0.38	1.00		2.25
江戸川	0.58	0.42	0.83	4.58	0.33	2.92	0.08	0.92		4.83
八王子市	0.36	0.09	1.45	4.00	1.27	11.91	0.73	1.27		2.55
町田市	0.13		0.25	4.25	0.63	3.38	0.50	1.00		5.63
西多摩	0.13	0.50		1.38	0.13	6.50	0.38	0.25		0.63
南多摩			1.00	1.33	0.11	9.44	0.22	0.56		4.67
多摩立川	0.57	0.07	0.79	2.21	0.29	5.50	0.36	0.57	0.14	1.57
多摩府中	0.21	0.68	0.42	0.95	0.47	4.68	0.63	0.47		3.47
多摩小平	0.53	0.13	1.07	4.27	0.20	5.80	0.87	1.40	0.13	5.93
島しょ			1.00			3.00				3.00

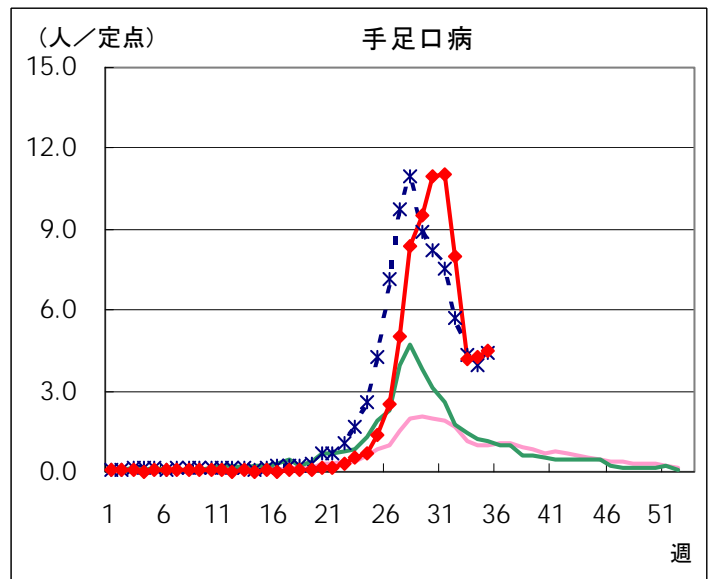
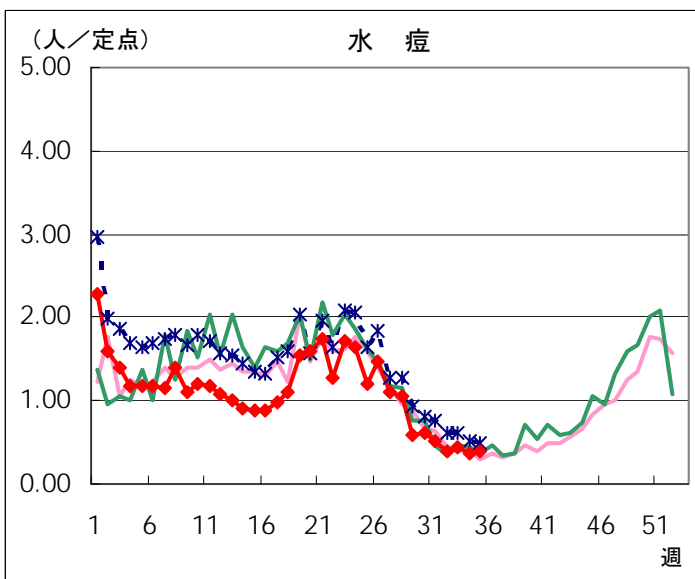
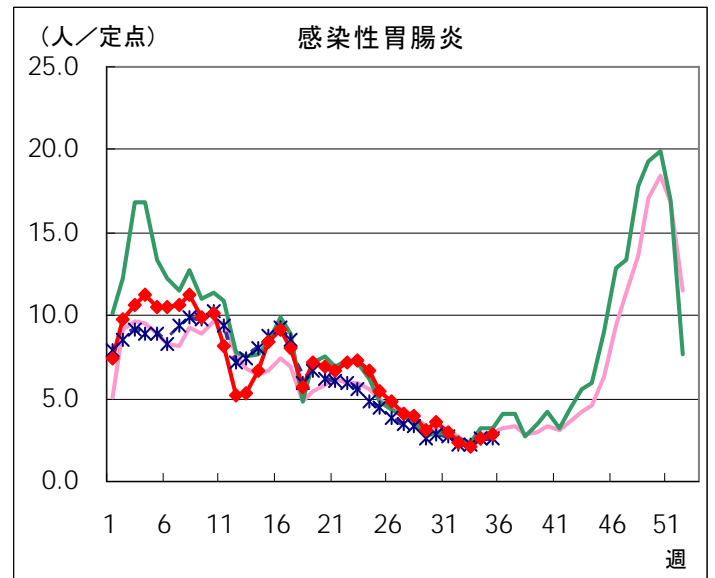
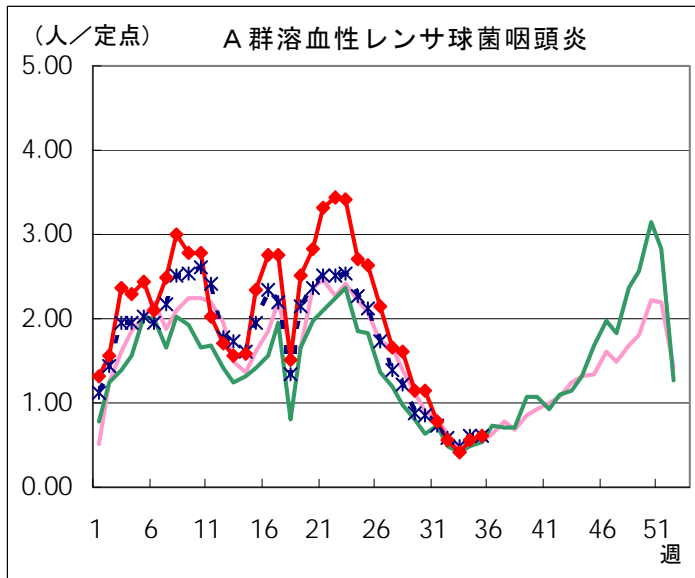
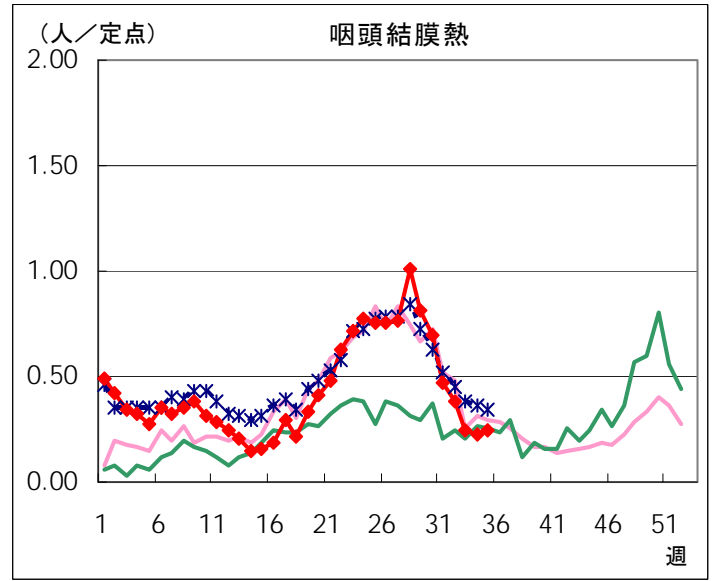
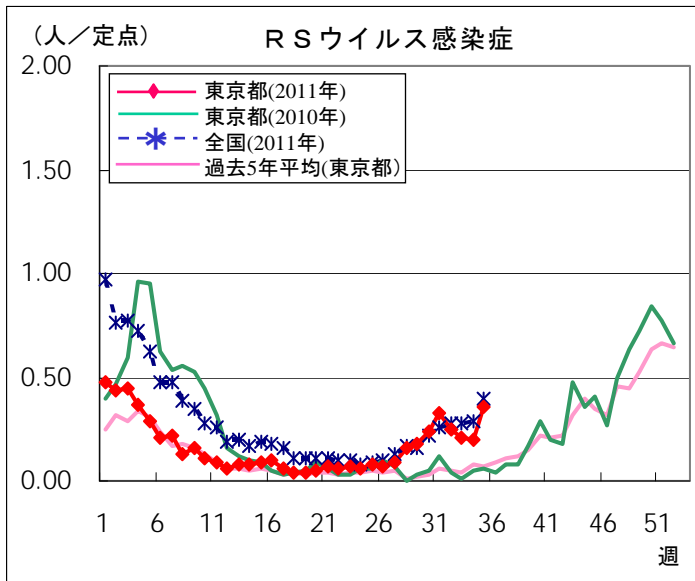
東京都	0.36	0.24	0.61	2.84	0.39	4.48	0.36	0.79	0.05	2.59
-----	------	------	------	------	------	------	------	------	------	------

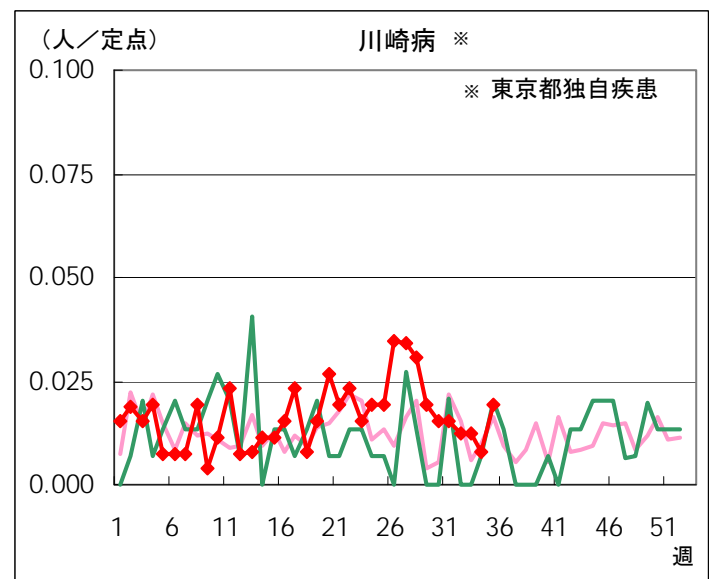
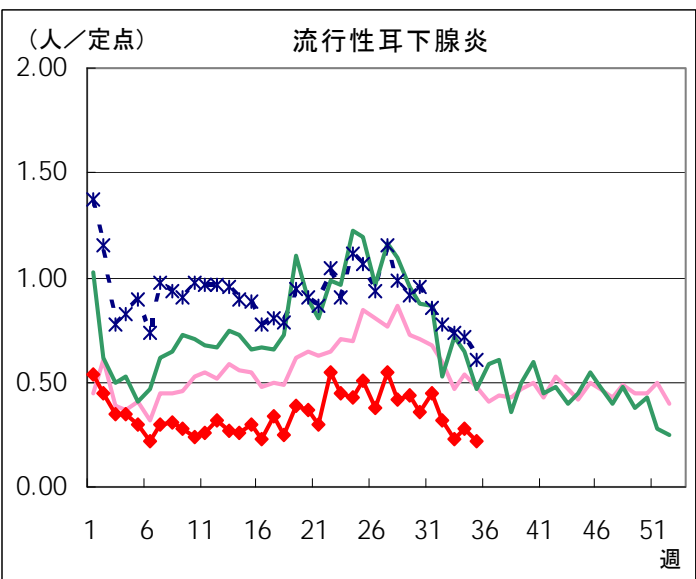
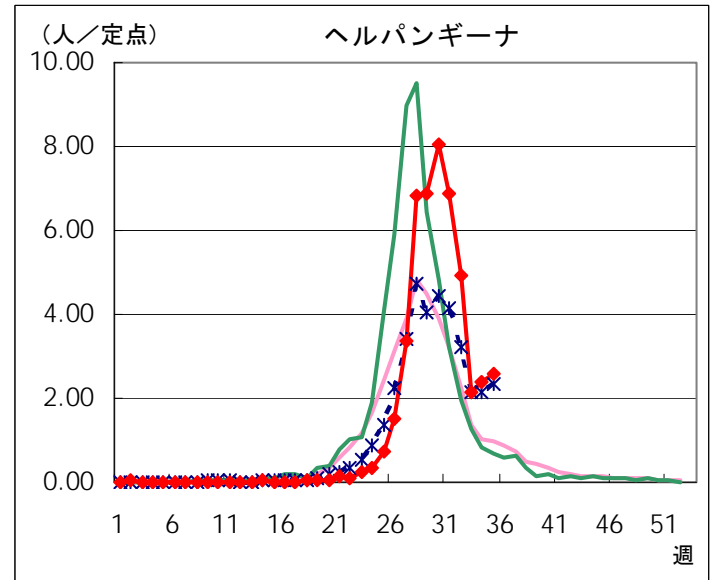
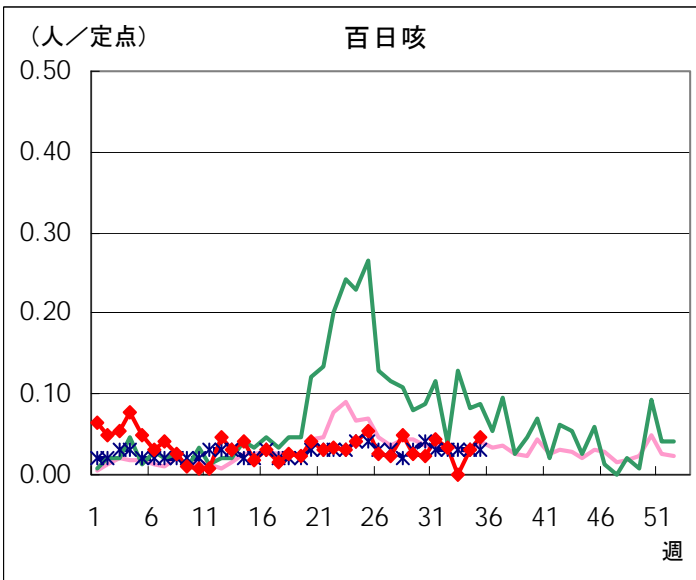
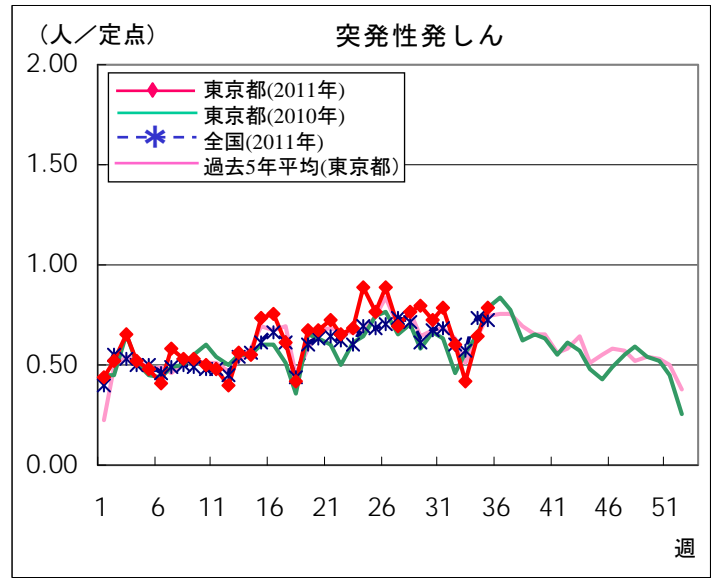
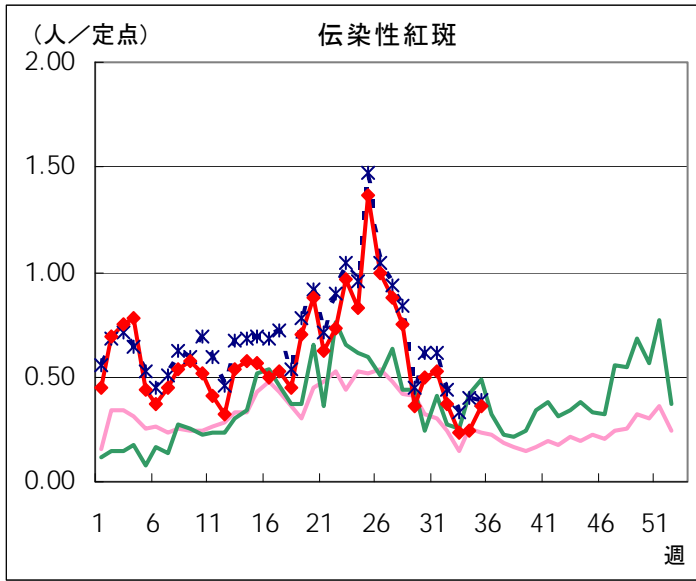
定点種別	小児科			インフルエンザ	眼科	
	流行性 耳下腺炎	川崎病	不明 発しん症	インフル エンザ	急性出血 性結膜炎	流行性 角結膜炎
千代田			0.33			
中央区						
みなと	0.50					
新宿区						
文京						3.00
台東						
墨田区			0.20			
江東区	0.67		0.11			
品川区	0.25					1.00
目黒区	0.40					2.00
大田区	0.25	0.17	0.25			0.50
世田谷		0.06	0.19			
渋谷区						
中野区	0.29		0.29			
杉並	0.10					
池袋	0.20					1.00
北区						1.00
荒川区	0.50					1.00
板橋区	0.10	0.10	0.30			
練馬区	0.31		0.15			1.50
足立						0.50
葛飾区			0.50			4.00
江戸川			0.17			1.00
八王子市	0.36		0.27			
町田市	0.63		0.88	0.08		
西多摩						
南多摩	1.22					
多摩立川	0.21		0.21			
多摩府中	0.37		0.11		0.50	
多摩小平	0.07	0.07	0.07			1.00
島しょ						

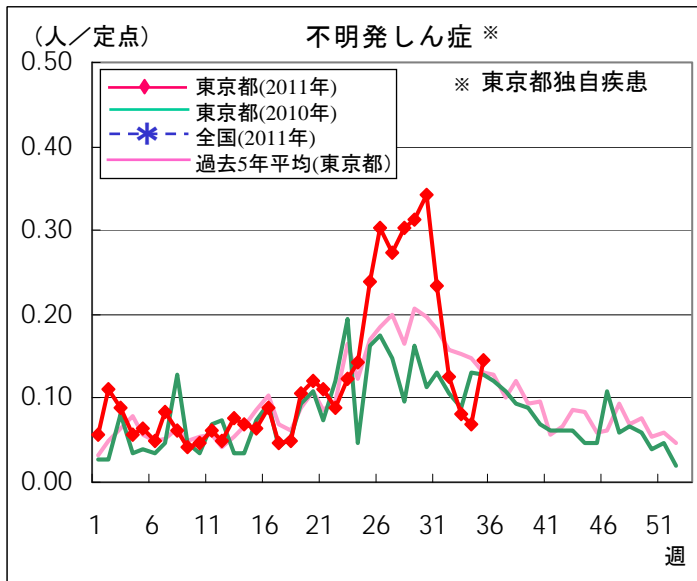
東京都	0.22	0.02	0.15	0.002	0.03	0.65
-----	------	------	------	-------	------	------

定点把握対象疾患 報告数【週別発生状況】 2011年35週現在

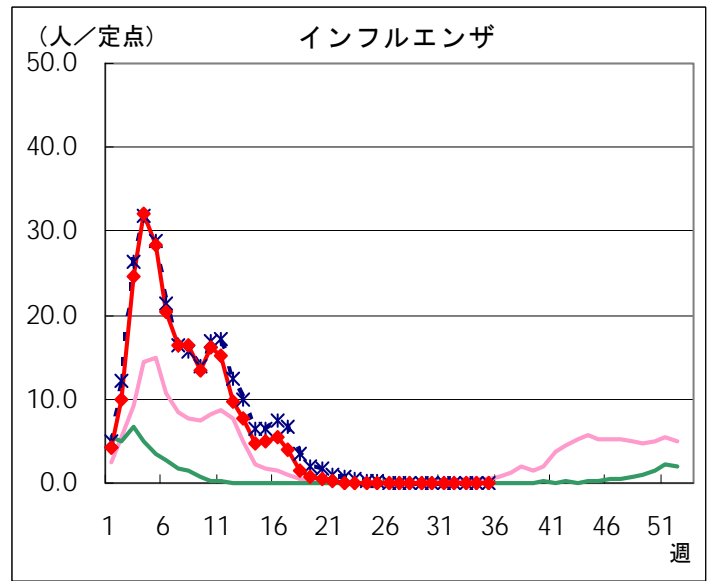
◆ 小児科定点



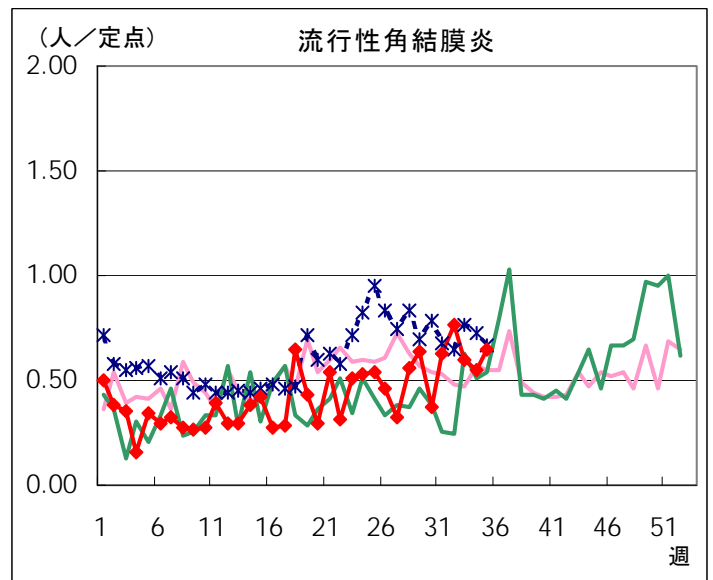
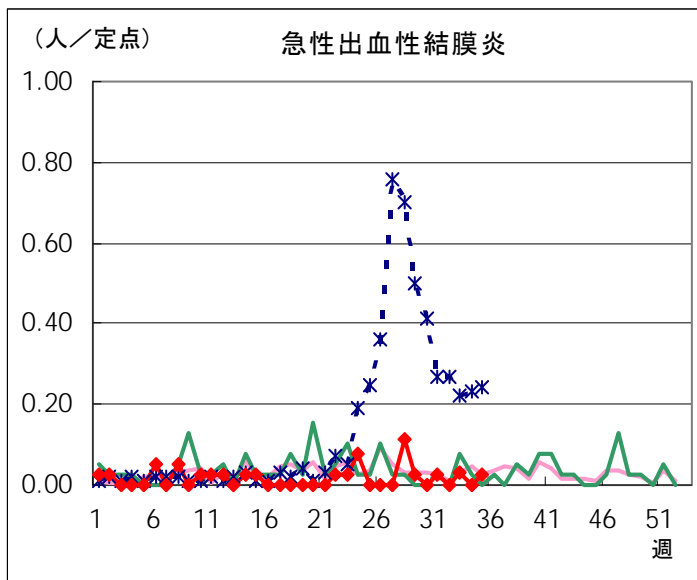




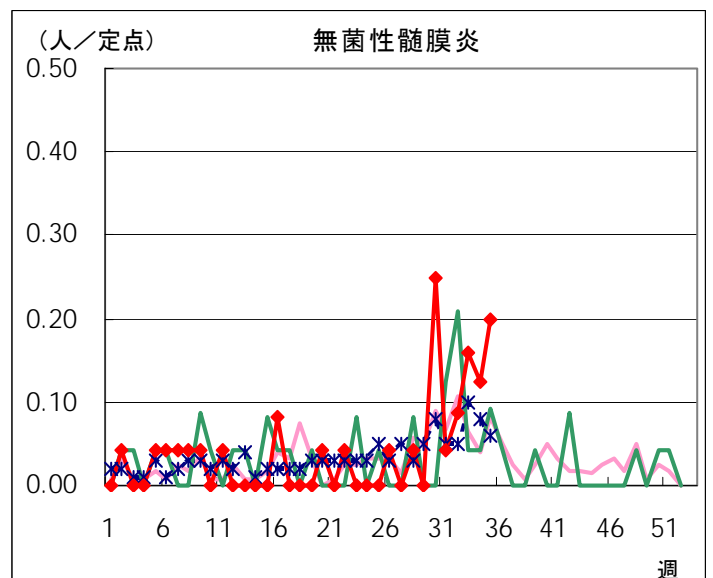
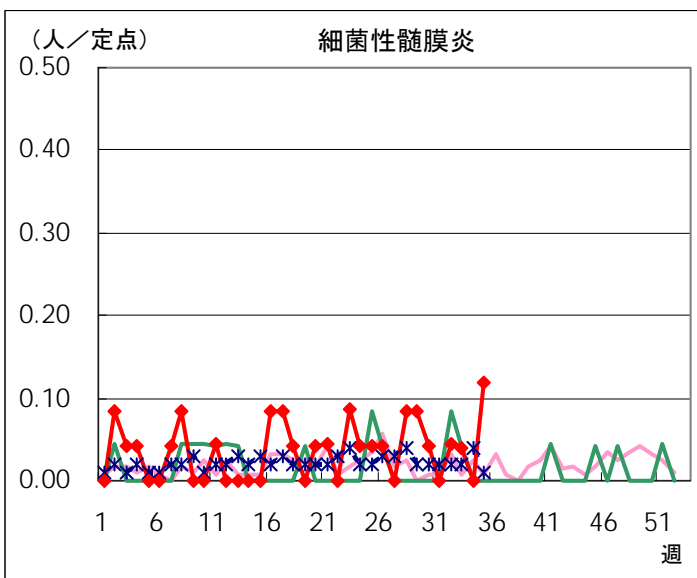
◆ インフルエンザ定点

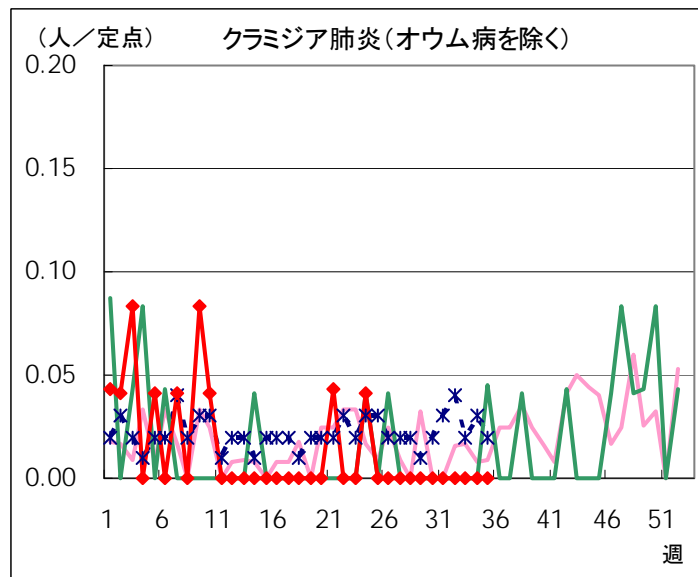
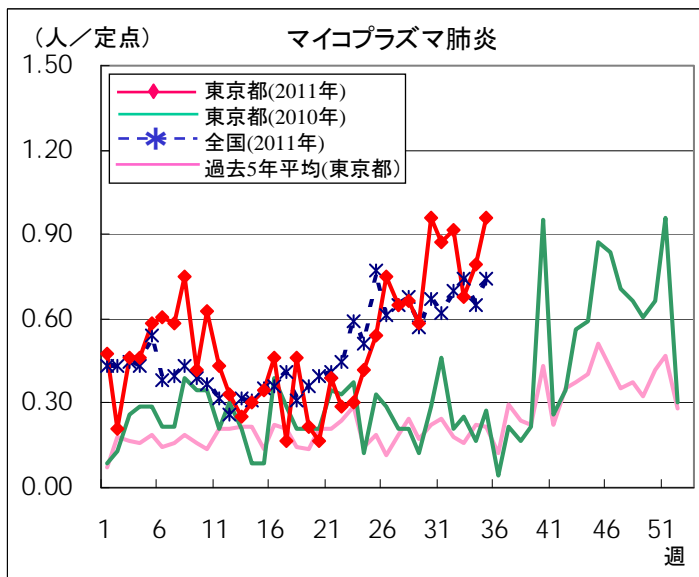


◆ 眼科定点

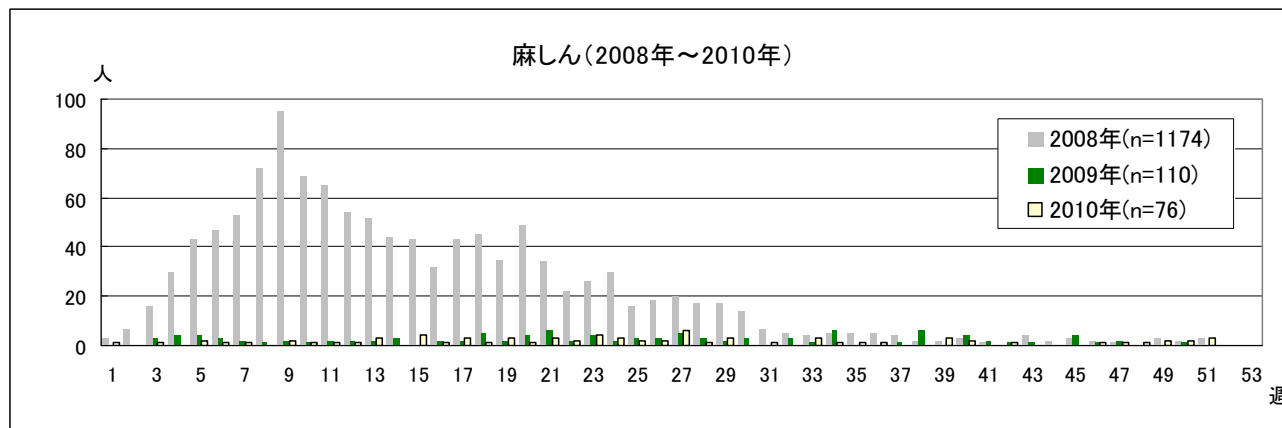
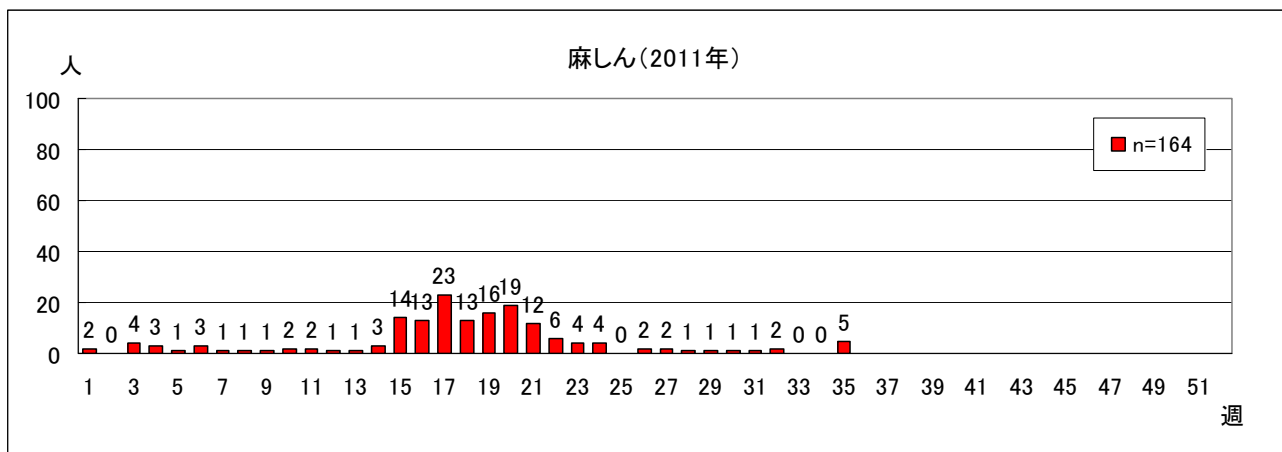


◆ 基幹定点





全数把握対象疾患 報告数【週別保健所受理状況】 2011年35週現在



定点(病原体)医療機関から搬入された検体の検査情報

◇病原体検出状況

検体採取日	臨床診断名	患者年齢	検査試料	検出病原体	検査法
8/19	ウイルス性髄膜炎疑い	24D	糞便	エンテロウイルス	遺伝子
			髄液		
8/24	髄膜炎疑い	0M	髄液	エンテロウイルス	
8/22	手足口病	8M	咽頭拭い液	エンテロウイルス	
8/20	発熱	9M	咽頭拭い液	コクサッキーウイルスA群 16型	
8/23	アデノウイルス感染症	10M	咽頭拭い液	アデノウイルス、RSウイルス	
8/18	ウイルス性肺炎	1	咽頭拭い液	エンテロウイルス	
8/11	ウイルス性発しん症	1	咽頭拭い液	ヒトヘルペスウイルス 6型	
8/21	川崎病	1	咽頭拭い液	エンテロウイルス、アデノウイルス	
8/8	急性咽頭炎	1	咽頭拭い液	エンテロウイルス	
8/19	髄膜炎	1	髄液	エンテロウイルス	
8/22	手足口病	1	咽頭拭い液	エンテロウイルス	
8/22	手足口病	1	咽頭拭い液	エンテロウイルス	
8/24	手足口病	1	咽頭拭い液	エンテロウイルス ヒトヘルペスウイルス 6型	
8/23	不明熱	1	咽頭拭い液	ヒトヘルペスウイルス 6型	
8/24	不明発しん症	1	咽頭拭い液	エンテロウイルス ヒトヘルペスウイルス 6型	
8/24	ヘルパンギーナ・歯肉炎	1	咽頭拭い液	エンテロウイルス 単純ヘルペスウイルス 1型	
8/22	ヘルペスウイルス性歯肉炎	1	咽頭拭い液	ヒトヘルペスウイルス 6型	
8/18	川崎病	2	咽頭拭い液	エンテロウイルス	
8/22	川崎病	2	咽頭拭い液	エンテロウイルス	
8/23	川崎病	2	咽頭拭い液	アデノウイルス	
8/22	急性扁桃炎	2	咽頭拭い液	エンテロウイルス	
8/22	喘息性気管支炎	2	咽頭拭い液	エンテロウイルス	
8/22	手足口病	2	咽頭拭い液	エンテロウイルス、アデノウイルス ヒトヘルペスウイルス 6型・7型	
8/19	夏風邪	2	咽頭拭い液	エンテロウイルス	

検体採取日	臨床診断名	患者年齢	検査試料	検出病原体	検査法
8/20	ヘルパンギーナ疑い	2	咽頭拭い液	ヒトヘルペスウイルス 6型・7型	遺伝子
8/23	アデノウイルス性結膜炎	3	結膜拭い液	エンテロウイルス、アデノウイルス	
8/8	急性咽頭炎	3	咽頭拭い液	アデノウイルス	
8/19	突発性発しん	3	咽頭拭い液	エンテロウイルス ヒトヘルペスウイルス 6型	
8/18	不明熱・不全型川崎病	3	咽頭拭い液	エンテロウイルス、EBウイルス	
8/25	頸部リンパ節炎	4	咽頭拭い液	EBウイルス	
記載なし	発熱・口内炎	4	咽頭拭い液	コクサッキーウイルスA群 10型	
8/25	アデノウイルス感染症	5	咽頭拭い液	アデノウイルス	
8/25	流行性耳下腺炎	6	咽頭拭い液	ムンプスウイルス	
8/27	感染性胃腸炎	7	糞便	カンピロバクター・ジェジュニ	分離同定
8/26	伝染性紅斑	7	咽頭拭い液	パルボウイルスB19	遺伝子
8/19	発熱・関節痛・嘔吐	7	咽頭拭い液	コクサッキーウイルスA群 6型	
8/23	発しん	10	咽頭拭い液	エンテロウイルス	
8/19	手足口病	33	咽頭拭い液	エンテロウイルス	

病原体検査情報【検出病原体別・週別】

検出病原体		2011年							
		27週	28週	29週	30週	31週	32週	33週	34週
ウイルス	アデノウイルス	3	3	5	4		7	3	7
	ライノウイルス			1	5	2	4		
	ポリオウイルス								
	コクサッキーウイルスA群	1	1			2			3
	コクサッキーウイルスB群								
	エコーウイルス		1						
	エンテロウイルス71								
	その他のエンテロウイルス	24	17	16	21	28	24	12	24
	単純ヘルペスウイルス			1		2			1
	水痘・帯状疱疹ウイルス					1			
	ヘルペスウイルス6/7	11	6	6	4	2	10	7	10
	EBウイルス	4	3			1	2		2
	サイトメガロウイルス	3				2	2		
	ムンプスウイルス	2	2	1			4	1	1
	麻疹ウイルス		1						
	風疹ウイルス								
	パルボウイルスB19	4	3	2	3	2	4		1
	RSウイルス		2		1		1	4	1
	ノロウイルス								
	ロタウイルス								
インフルエンザウイルスAH1									
インフルエンザウイルスAH3	2								
インフルエンザウイルスB									
インフルエンザウイルスAH1pdm09									
デングウイルス(抗体を含む)									
その他のウイルス	7		2	1	1		1		
細菌	カンピロバクター	1	1	1		1	1		1
	サルモネラ								
	腸管出血性大腸菌								
	その他の腸管系病原菌						1		
	溶血性レンサ球菌	4							
	百日咳	5							
	マイコプラズマ								
	その他の細菌	7							
その他の病原体									

病原体検査情報【検出病原体別・臨床診断名別】

2011年27週～2011年34週

臨床診断名 検出病原体		インフルエンザ	上気道炎	下気道炎	感染性胃腸炎	無菌性髄膜炎	咽頭結膜熱	A群溶連菌咽頭炎	流行性角結膜炎	ヘルパンギーナ	手足口病	伝染性紅斑	不明発しん症	流行性耳下腺炎	水痘	麻疹	風しん	その他	
搬入検体数		8	46	40	20	33	17	7	3	26	57	11	56	9	4	1		208	
ウイルス	アデノウイルス		5	2	1		6		2	2	5		3					6	
	ライノウイルス		4			1				1	1		2		1			2	
	ポリオウイルス																		
	コクサッキーウイルスA群		2															5	
	コクサッキーウイルスB群																		
	エコーウイルス		1																
	エンテロウイルス71																		
	その他のエンテロウイルス		12	7	4	8	4	2		20	48	2	13	1	1			44	
	単純ヘルペスウイルス										1								3
	水痘・帯状疱疹しんウイルス														1				
	ヘルペスウイルス6/7		1			1				2	19		16						17
	EBウイルス				1									2	3				6
	サイトメガロウイルス		1											2					4
	ムンプスウイルス						2		1						7				1
	麻疹しんウイルス		1																
	風しんウイルス																		
	パルボウイルスB19											1	10	7					1
	RSウイルス		1	6															2
	ノロウイルス																		
	ロタウイルス																		
	インフルエンザウイルスAH1																		
	インフルエンザウイルスAH3		2																
インフルエンザウイルスB																			
インフルエンザウイルスAH1pdm09																			
デングウイルス(抗体を含む)																			
その他のウイルス			3	7									2						
細菌	カンピロバクター				6														
	サルモネラ																		
	腸管出血性大腸菌																		
	その他の腸管系病原菌				1														
	溶血性レンサ球菌							4											
	百日咳		4	1															
	マイコプラズマ																		
	その他の細菌		3	2				1					1						
その他の病原体																			