
INFECTIOUS DISEASES WEEKLY REPORT

TOKYO **iDWR**

東京都感染症情報センター

東京都感染症週報

2011年第38週
(9月19日～9月25日)

- * 2011年9月28日現在の情報により作成しています。
最新のデータは「Web版感染症発生動向」をご覧ください。
<http://survey.tokyo-eiken.go.jp/>
 - * 今週は病原体検査情報の掲載をお休みします。

平成23(2011)年9月29日発行

編集・発行

東京都健康安全研究センター疫学情報室

電話：03-3363-3213(直通)

FAX：03-5332-7365

e-mail：idsc@tokyo-eiken.go.jp

全数把握対象疾患 報告数 2011年38週

分類	対象疾患	東京都(保健所受理週)				年累計	全国(診断週)	
		35週	36週	37週	38週		38週	年累計
一類	エボラ出血熱							
	クリミア・コンゴ出血熱							
	痘そう							
	南米出血熱							
	ペスト							
	マールブルグ病							
	ラッサ熱							
二類	急性灰白髄炎					1		1
	結核	96	72	103	53	3,530	261	22,063
	ジフテリア							
	重症急性呼吸器症候群 *1							
	鳥インフルエンザ(H5N1)							
三類	コレラ					1		8
	細菌性赤痢	3	6	1	1	51	11	217
	腸管出血性大腸菌感染症	16	16	8	3	212	46	3,133
	腸チフス				1	4	1	16
	パラチフス					9	1	20
四類	E型肝炎					7		46
	ウエストナイル熱							
	A型肝炎	1		1		23	1	152
	エキノкокクス症					1		13
	黄熱							
	オウム病					3		11
	オムスク出血熱							
	回帰熱							
	キャサヌル森林病							
	Q熱							
	狂犬病							
	コクシジオイデス症					2		2
	サル痘							
	腎症候性出血熱							
	西部ウマ脳炎							
	ダニ媒介脳炎							
	炭疽							
	チクングニア熱							5
	つつが虫病					8	1	167
	デング熱		2		1	17	2	70
	東部ウマ脳炎							
	鳥インフルエンザ(H5N1を除く)							
	ニバウイルス感染症							
	日本紅斑熱					1	4	103
	日本脳炎					1		4
	ハンタウイルス肺症候群							
	Bウイルス病							
	鼻疽							
	ブルセラ症							
	ベネズエラウマ脳炎							
	ヘンドラウイルス感染症							
	発しんチフス							
	ボツリヌス症							3
マラリア				1	18	4	52	
野兔病								
ライム病					3		6	
リッサウイルス感染症								
リフトバレー熱								
類鼻疽							2	
レジオネラ症	1	4	5	1	53	8	554	
レプトスピラ症					3	1	14	
ロッキー山紅斑熱								

分類	対象疾患	東京都(保健所受理週)					全国(診断週)	
		35週	36週	37週	38週	年累計	38週	年累計
五類 (全数届出)	アメーバ赤痢	7	4	3	2	126	9	594
	ウイルス性肝炎(A型・E型を除く)			1		29		183
	急性脳炎 *2					13		197
	クリプトスポリジウム症					2		7
	クロイツフェルト・ヤコブ病		1			13	1	93
	劇症型溶血性レンサ球菌感染症	3				27	3	159
	後天性免疫不全症候群	8	7	5	9	291	9	1,046
	ジアルジア症				1	9	1	49
	髄膜炎菌性髄膜炎					2		7
	先天性風しん症候群							1
	梅毒	5	4	8	2	169	2	546
	破傷風					6	1	87
	バンコマイシン耐性黄色ブドウ球菌感染症							
	バンコマイシン耐性腸球菌感染症					1		43
	風しん					26	1	320
麻しん	5			1	165	3	400	
2011/9/28集計								

*1 病原体がコロナウイルス属SARSコロナウイルスであるものに限る。

*2 ウエストナイル脳炎、西部ウマ脳炎、ダニ媒介性脳炎、東部ウマ脳炎、日本脳炎、ベネズエラウマ脳炎及びリフトバレー熱を除く。

(全数把握対象疾患のコメント)

〈二類感染症〉

結核 53件 肺結核 38件、その他の結核 15件、年齢は10代 2件、20代 11件、30代 7件、40代 8件、50代 5件、60代 10件、70代 7件、80代 3件、推定感染地は国内 51件、ベトナム 1件、ミャンマー 1件であった。

〈三類感染症〉

細菌性赤痢 1件 患者、菌種はソンネ、推定感染地は国内、推定感染経路は経口感染 1件であった。

腸管出血性大腸菌感染症 3件 患者 3件(うちHUS 1件)、血清型・毒素型はO157 VT2 2件、O26 VT2 1件、年齢は5歳未満 1件、30代 1件、40代 1件、推定感染地は国内 2件(東京都 2件)、タイ 1件、推定感染経路は経口感染 2件、接触感染 1件であった。

腸チフス 1件 患者、推定感染地は国内、推定感染経路は経口及び接触感染であった。

〈四類感染症〉

デング熱 1件 患者、病型はデング熱、年齢は20代、推定感染地はインドであった。

マラリア 1件 患者、熱帯熱、年齢は30代、推定感染地はスーダンであった。

レジオネラ症 1件 肺炎型、年齢は50代、推定感染地は国内、推定感染経路はその他(不明)であった。

〈五類感染症〉

アメーバ赤痢 2件 腸管 2件、年齢は40代 2件、推定感染地は国内 1件、その他(不明) 1件、推定感染経路はその他(不明) 2件であった。

後天性免疫不全症候群 9件 無症候キャリア 7件、AIDS 1件、その他 1名、無症候キャリア及びその他の年齢は10代 1件、20代 1件、30代 3件、40代 1件、50代 1件、70代 1件、AIDS患者の年齢は20代 1件、推定感染地は国内 8件、その他(不明) 1件、推定感染経路は性的接触 8件(同性間 8件)、その他(不明) 1件であった。

ジアルジア症 1件 年齢は30代、推定感染地は台湾、推定感染経路は性的接触(同性間)であった。

梅毒 2件 早期顕症梅毒Ⅱ期 2件、推定感染地は国内 1件、中国 1件、推定感染経路は性的接触 2件(同性間 1件、性別不明 1件)であった。

麻しん 1件 臨床診断例、年齢は5歳未満、推定感染地は国内、麻しん含有ワクチン接種歴はなかった。

定点把握対象疾患 報告数 2011年38週

定点種別	対象疾患	2011年					報告 医療 機関数	定点 医療 機関数
		35週	36週	37週	38週	定点当たり		
小児科	RSウイルス感染症	93	97	126	104	0.40	261	264
	咽頭結膜熱	63	65	71	25	0.10		
	A群溶血性レンサ球菌咽頭炎	159	181	182	145	0.56		
	感染性胃腸炎	740	850	877	615	2.36		
	水痘	103	106	112	95	0.36		
	手足口病	1,171	1,136	1,056	884	3.39		
	伝染性紅斑	95	77	44	23	0.09		
	突発性発しん	206	199	194	142	0.54		
	百日咳	12	9	1	6	0.02		
	ヘルパンギーナ	675	573	502	308	1.18		
	流行性耳下腺炎	58	81	65	72	0.28		
	川崎病(注1)	5	2	1	2	0.01		
	不明発しん症(注1)	38	23	28	28	0.11		
インフルエンザ	インフルエンザ(注2)	1	7	10	8	0.02	415	419
眼科	急性出血性結膜炎	1	1				37	39
	流行性角結膜炎	24	22	21	12	0.32		
基幹	細菌性髄膜炎(注3)	3	3	1			25	25
	無菌性髄膜炎	5	2	5	4	0.16		
	マイコプラズマ肺炎	24	33	34	32	1.28		
	クラミジア肺炎(オウム病を除く)		1		1	0.04		
	インフルエンザ入院(注4)							
2011/9/28集計								

(注1) 不明発しん症、川崎病 は東京都が独自に指定する疾患である。

(注2) 鳥インフルエンザを除く。

(注3) 髄膜炎菌性髄膜炎を除く。

(注4) 36週より開始

(今週の注目される定点把握対象疾患)

- ・RSウイルス感染症の定点当たり報告数はやや減少したが、過去5年間と比較して高い値で推移している。
- ・手足口病の定点当たり報告数は減少傾向にあるが、27週から引き続き流行警報基準を超えている。
- ・マイコプラズマ肺炎の定点当たり報告数はやや減少したが、過去5年平均と比較して高い値で推移している。

(小児科・内科定点医療機関からのコメント)

台東区

- ・インフルエンザ:A型、学校内で散発流行しています。

大田区

- ・RSウイルス感染症:いくつかの保育園で流行している。

世田谷区

- ・マイコプラズマ感染症 2名。

荒川区

- ・引き続きRSウイルス感染症が流行しています(迅速すべて陽性)。
- ・感染性胃腸炎:病原性大腸菌O1、O18 各1名。ビブリオ・パラヘモリチカス 1名。カンピロバクター 2名。

板橋区

- ・感染性胃腸炎:病原性大腸菌O18、O25 各1名。

南多摩

- ・不明発しん症(1名)は川崎病疑い。

定点把握対象疾患 報告数【年齢階級別】 2011年38週

定点種別	小児科									
	RSウイルス感染症	咽頭結膜熱	A群溶血性レンサ球菌咽頭炎	感染性胃腸炎	水痘	手足口病	伝染性紅斑	突発性発しん	百日咳	ヘルパンギーナ
～6か月	8			6	3	7		4	2	4
～1歳	18	4		65	3	78	1	65		25
1歳	54	3	5	81	13	227	3	57		60
2歳	11	6	8	59	14	137	2	12		37
3歳	9	3	13	53	20	121	5	1		48
4歳	3	6	21	68	16	129	2			40
5歳		1	27	46	14	71	4			33
6歳			20	34	3	37	1	1		20
7歳		1	14	32	2	17	1			16
8歳		1	13	31	4	16	1			3
9歳			7	20		12			1	11
10～14歳			11	57	2	18	2		1	9
15～19歳			2	11	1	1				
20～29歳	1		4	52		13	1	2	2	2
30～39歳										
40～49歳										
50～59歳										
60～69歳										
70～79歳										
80歳以上										
合計	104	25	145	615	95	884	23	142	6	308
先週比	-22	-46	-37	-262	-17	-172	-21	-52	5	-194

注：小児科定点把握対象疾患の「20～29歳」は「20歳以上」と読み替える。
眼科定点把握対象疾患のうち、「70～79歳」は「70歳以上」と読み替える。

定点種別	小児科			インフルエンザ	眼科	
	流行性耳下腺炎	川崎病	不明発しん症	インフルエンザ	急性出血性結膜炎	流行性角結膜炎
～6か月						
～1歳	1		4			
1歳	2	2	9			
2歳	9		5			1
3歳	8		2			
4歳	10		2			
5歳	10		2			
6歳	7					
7歳	5		3			
8歳	6					1
9歳	4			1		
10～14歳	9		1	2		2
15～19歳				1		
20～29歳	1			2		1
30～39歳				1		3
40～49歳				1		4
50～59歳						
60～69歳						
70～79歳						
80歳以上						
合計	72	2	28	8		12
先週比	7	1		-2		-9

注：小児科定点把握対象疾患の「20～29歳」は「20歳以上」と読み替える。
眼科定点把握対象疾患のうち、「70～79歳」は「70歳以上」と読み替える。

全数把握対象疾患 (風しん、麻しん)報告数

【年齢階級別】 2011年38週

	風しん	麻しん
0歳		
1歳		1
2歳		
3歳		
4歳		
5歳		
6歳		
7歳		
8歳		
9歳		
10～14歳		
15～19歳		
20～29歳		
30～39歳		
40～49歳		
50～59歳		
60～69歳		
70～79歳		
80歳以上		
合計		1

定点把握対象疾患 報告数【保健所別】 2011年38週

定点種別	小児科									
	RSウイルス 感染症	咽頭結膜熱	A群溶血性 レンサ球菌 咽頭炎	感染性 胃腸炎	水痘	手足口病	伝染性 紅斑	突発性 発しん	百日咳	ヘルパン ギーナ
千代田								1		
中央区				5		23		1		2
みなと	5		1	9	4	19		3		
新宿区		1	10	11	2	18		3		5
文京		3		1	1	4		5		
台東	2	1	1	10		2		1		
墨田区	3		2	2		11	4	4		
江東区	6		3	21	2	71	2	10		14
品川区	5		5	26	1	7		7		5
目黒区	2			4		7				
大田区	17	5	22	60	7	26		9	3	12
世田谷	3		17	30	6	45	1	7		21
渋谷区	2	1		8		6	2	1		1
中野区	3		3	21	3	19		7		6
杉並	1		3	26	4	30	1	2		3
池袋			1	6		2				2
北区				5	1	19		2		3
荒川区	11		4	14	2	21	1	4	1	5
板橋区			1	13		19	2	4		4
練馬区	1	1	2	19	5	36	1	8		24
足立	1		9	51	2	25	2	6		20
葛飾区	1	1	4	18	8	11	1	7		3
江戸川	3	3	9	43	10	67		6	1	41
八王子市	6	1	11	61	2	100	1	8	1	29
町田市	2	1	4	41	15	40	1	5		11
西多摩	2		1	11	4	39		1		1
南多摩	7	1	2	14	3	51		8		15
多摩立川	6	2	4	27	5	33		3		19
多摩府中	3	3	15	16	4	64	3	9		31
多摩小平	12	1	11	42	4	69	1	10		30
島しょ										1
東京都合計	104	25	145	615	95	884	23	142	6	308

全数把握対象疾患
(風しん、麻しん)報告数

【保健所別】 2011年38週

定点種別	小児科			インフルエンザ	眼科	
	流行性 耳下腺炎	川崎病	不明 発しん症	インフル エンザ	急性出血 性結膜炎	流行性 角結膜炎
千代田				1		
中央区						
みなと						
新宿区	2					
文京						
台東	1			2		
墨田区			1			
江東区	3		3			
品川区			1			
目黒区						
大田区	4	1	2			
世田谷	1		4			
渋谷区						1
中野区	3		2			1
杉並	2					
池袋						
北区	5					
荒川区	1		2			1
板橋区	1		3	3		
練馬区	7					2
足立	2		1			1
葛飾区	5		1			2
江戸川	3					
八王子市	8		3			
町田市	3			2		
西多摩	3					2
南多摩	5		1			
多摩立川	3		1			
多摩府中	6	1	1			
多摩小平	4		2			2
島しょ						

東京都合計	72	2	28	8	-	12
-------	----	---	----	---	---	----

	風しん	麻しん
千代田		
中央区		
みなと		
新宿区		
文京		
台東		
墨田区		
江東区		
品川区		
目黒区		
大田区		1
世田谷		
渋谷区		
中野区		
杉並		
池袋		
北区		
荒川区		
板橋区		
練馬区		
足立		
葛飾区		
江戸川		
八王子市		
町田市		
西多摩		
南多摩		
多摩立川		
多摩府中		
多摩小平		
島しょ		

東京都合計		1
-------	--	---

定点把握対象疾患 報告数【保健所別・定点当たり】 2011年38週

定点種別	小児科									
	RS ウイルス 感染症	咽頭 結膜熱	A群溶血性 レンサ球菌 咽頭炎	感染性 胃腸炎	水痘	手足口病	伝染性 紅斑	突発性 発しん	百日咳	ヘルパン ギーナ
千代田								0.33		
中央区				1.67		7.67		0.33		0.67
みなと	0.83		0.17	1.50	0.67	3.17		0.50		
新宿区		0.13	1.25	1.38	0.25	2.25		0.38		0.63
文京		0.75		0.25	0.25	1.00		1.25		
台東	0.50	0.25	0.25	2.50		0.50		0.25		
墨田区	0.60		0.40	0.40		2.20	0.80	0.80		
江東区	0.67		0.33	2.33	0.22	7.89	0.22	1.11		1.56
品川区	0.63		0.63	3.25	0.13	0.88		0.88		0.63
目黒区	0.40			0.80		1.40				
大田区	1.31	0.38	1.69	4.62	0.54	2.00		0.69	0.23	0.92
世田谷	0.19		1.06	1.88	0.38	2.81	0.06	0.44		1.31
渋谷区	0.50	0.25		2.00		1.50	0.50	0.25		0.25
中野区	0.43		0.43	3.00	0.43	2.71		1.00		0.86
杉並	0.10		0.30	2.60	0.40	3.00	0.10	0.20		0.30
池袋			0.25	1.50		0.50				0.50
北区				0.71	0.14	2.71		0.29		0.43
荒川区	2.75		1.00	3.50	0.50	5.25	0.25	1.00	0.25	1.25
板橋区			0.10	1.30		1.90	0.20	0.40		0.40
練馬区	0.08	0.08	0.15	1.46	0.38	2.77	0.08	0.62		1.85
足立	0.08		0.69	3.92	0.15	1.92	0.15	0.46		1.54
葛飾区	0.13	0.13	0.50	2.25	1.00	1.38	0.13	0.88		0.38
江戸川	0.25	0.25	0.75	3.58	0.83	5.58		0.50	0.08	3.42
八王子市	0.55	0.09	1.00	5.55	0.18	9.09	0.09	0.73	0.09	2.64
町田市	0.25	0.13	0.50	5.13	1.88	5.00	0.13	0.63		1.38
西多摩	0.25		0.13	1.38	0.50	4.88		0.13		0.13
南多摩	0.78	0.11	0.22	1.56	0.33	5.67		0.89		1.67
多摩立川	0.43	0.14	0.29	1.93	0.36	2.36		0.21		1.36
多摩府中	0.16	0.16	0.79	0.84	0.21	3.37	0.16	0.47		1.63
多摩小平	0.80	0.07	0.73	2.80	0.27	4.60	0.07	0.67		2.00
島しょ										1.00

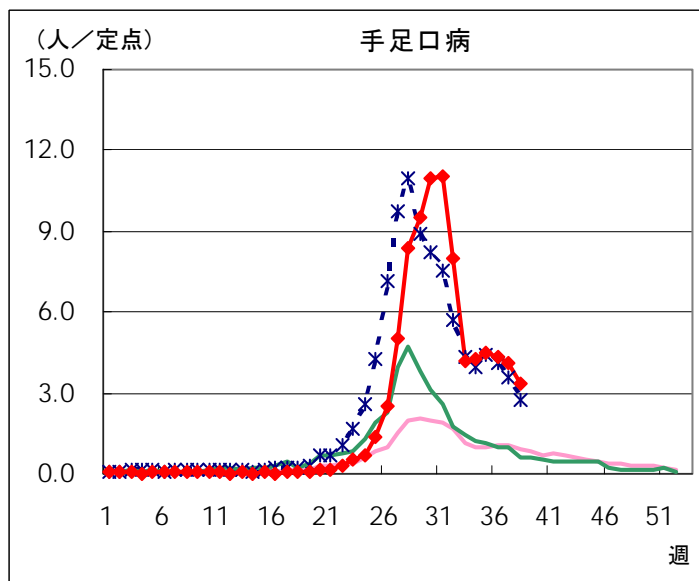
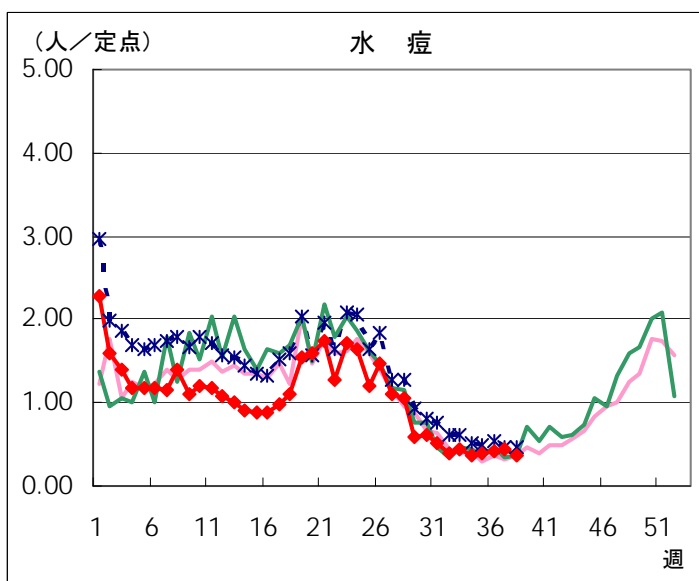
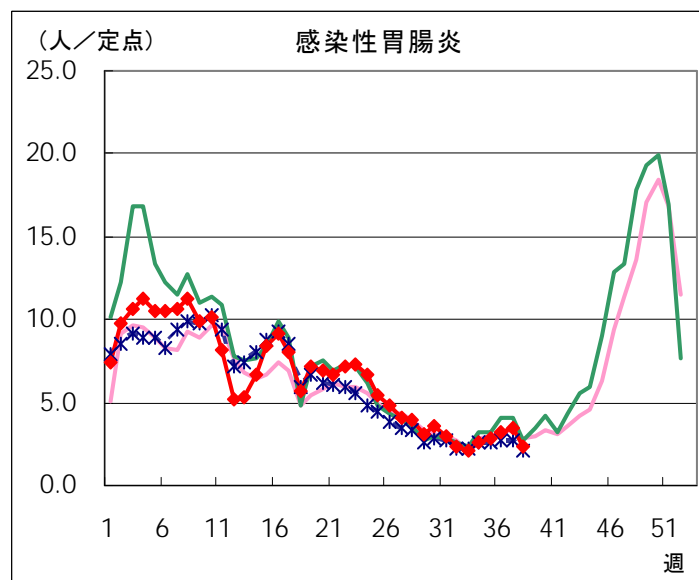
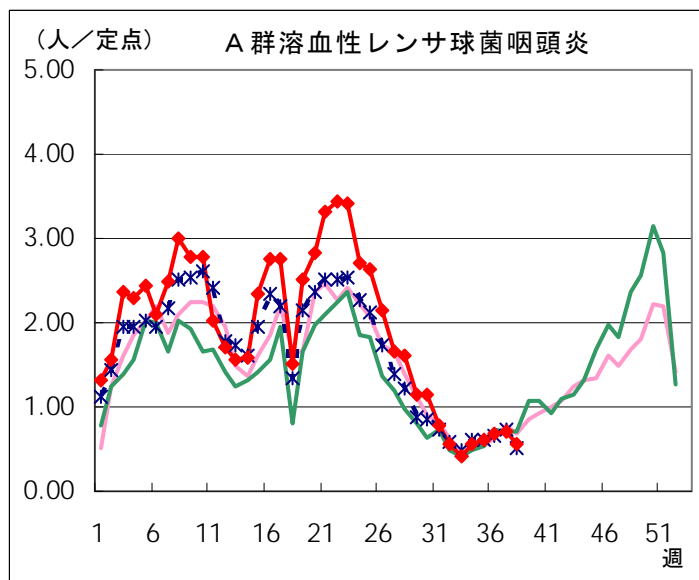
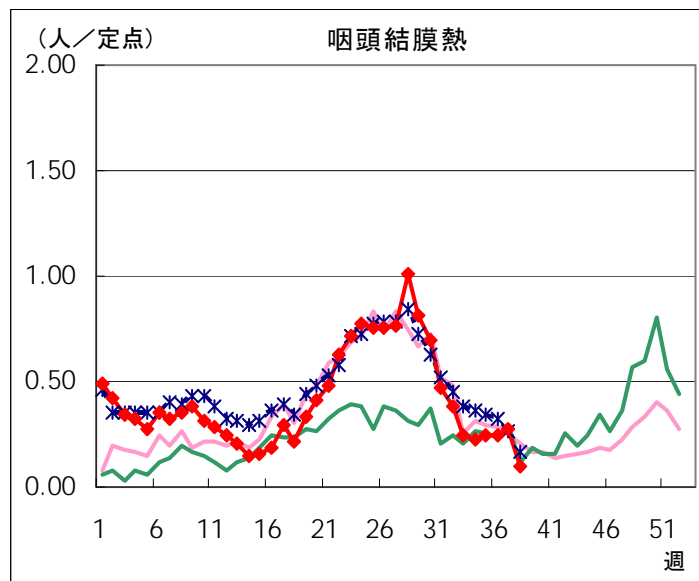
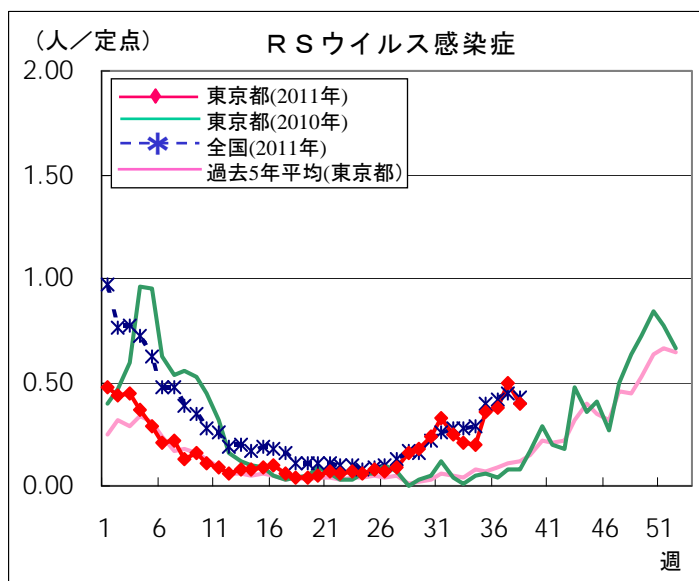
東京都	0.40	0.10	0.56	2.36	0.36	3.39	0.09	0.54	0.02	1.18
-----	------	------	------	------	------	------	------	------	------	------

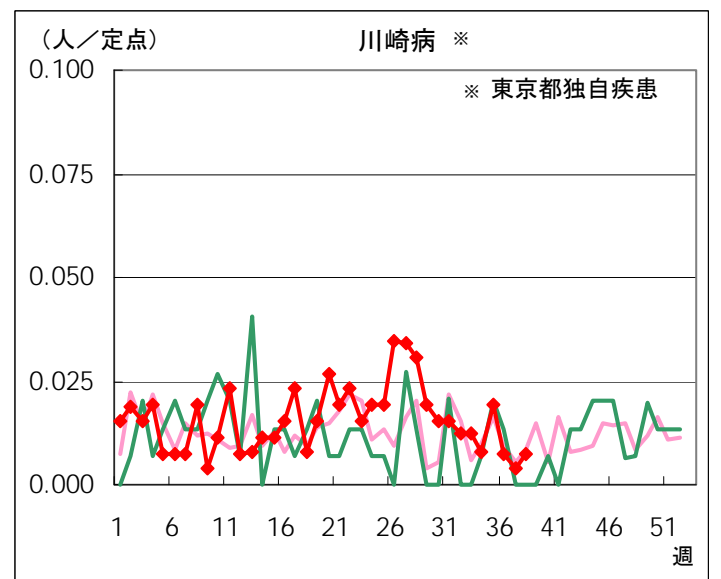
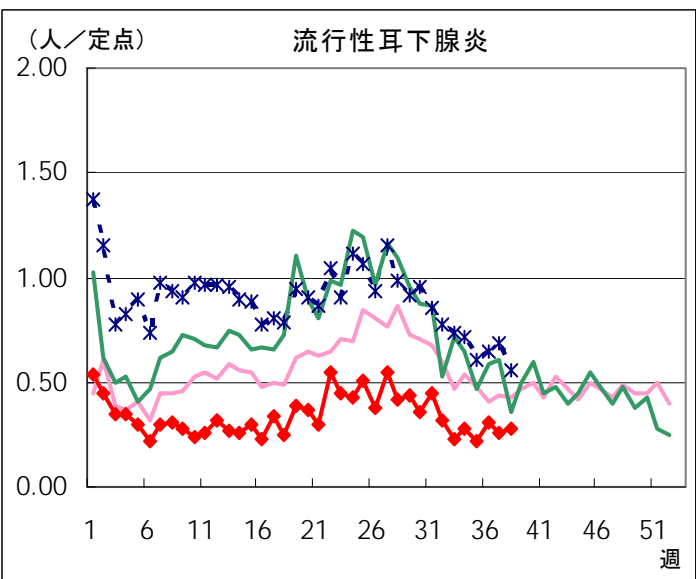
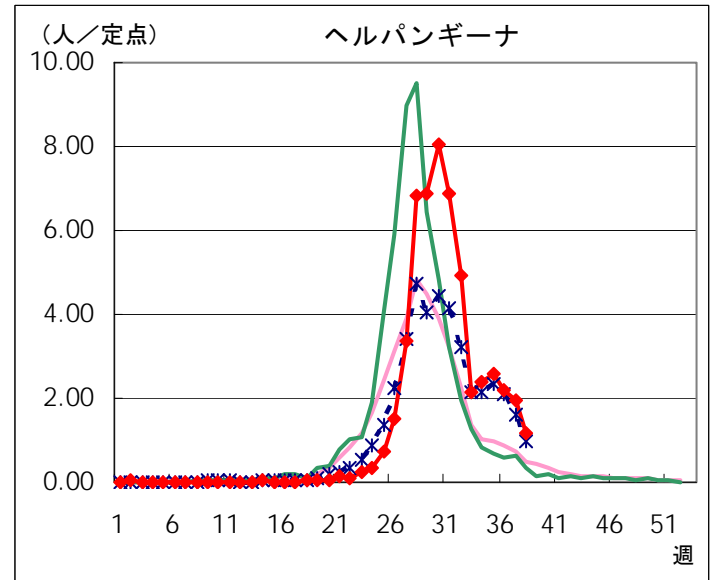
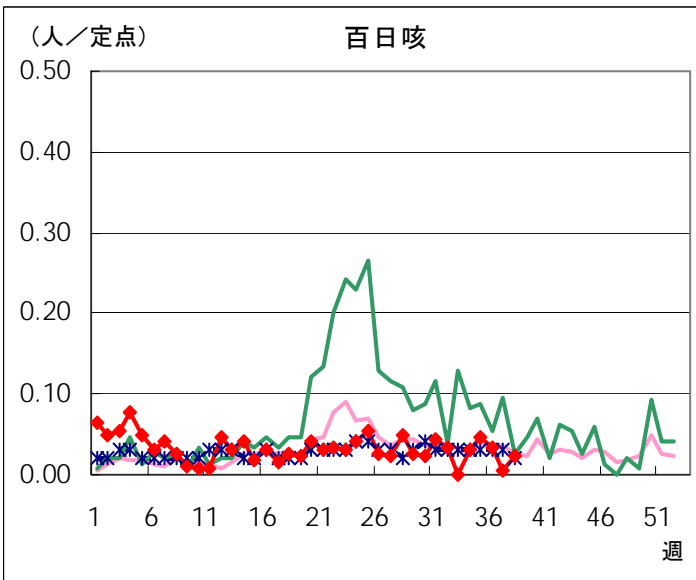
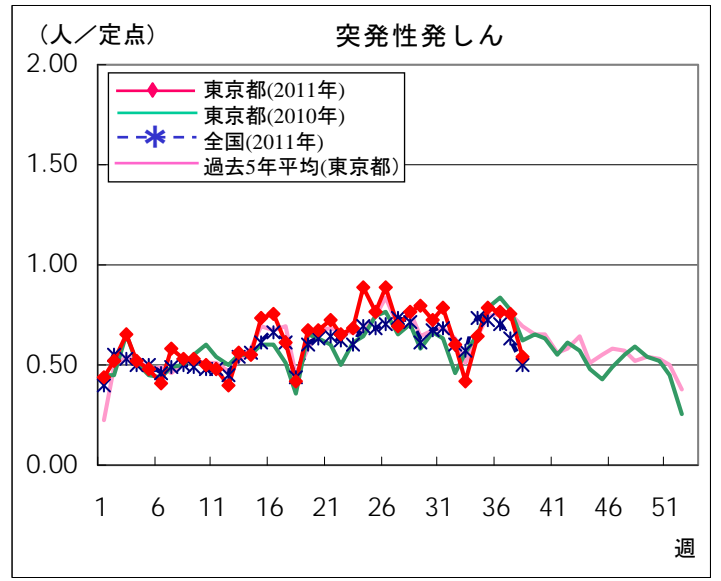
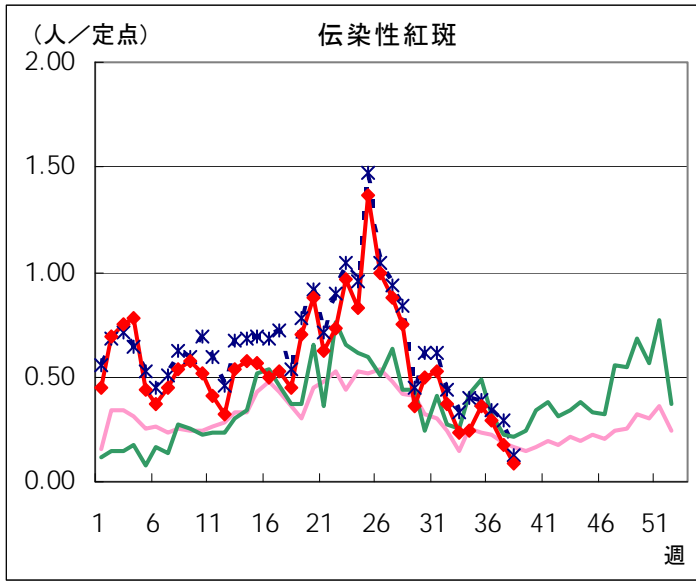
定点種別	小児科			インフルエンザ	眼科	
	流行性 耳下腺炎	川崎病	不明 発しん症	インフル エンザ	急性出血 性結膜炎	流行性 角結膜炎
千代田				0.25		
中央区						
みなと						
新宿区	0.25					
文京						
台東	0.25			0.29		
墨田区			0.20			
江東区	0.33		0.33			
品川区			0.13			
目黒区						
大田区	0.31	0.08	0.15			
世田谷	0.06		0.25			
渋谷区						
中野区	0.43		0.29			1.00
杉並	0.20					
池袋						
北区	0.71					
荒川区	0.25		0.50			1.00
板橋区	0.10		0.30	0.19		
練馬区	0.54					1.00
足立	0.15		0.08			0.50
葛飾区	0.63		0.13			2.00
江戸川	0.25					
八王子市	0.73		0.27			
町田市	0.38			0.15		
西多摩	0.38					2.00
南多摩	0.56		0.11			
多摩立川	0.21		0.07			
多摩府中	0.32	0.05	0.05			
多摩小平	0.27		0.13			1.00
島しょ						

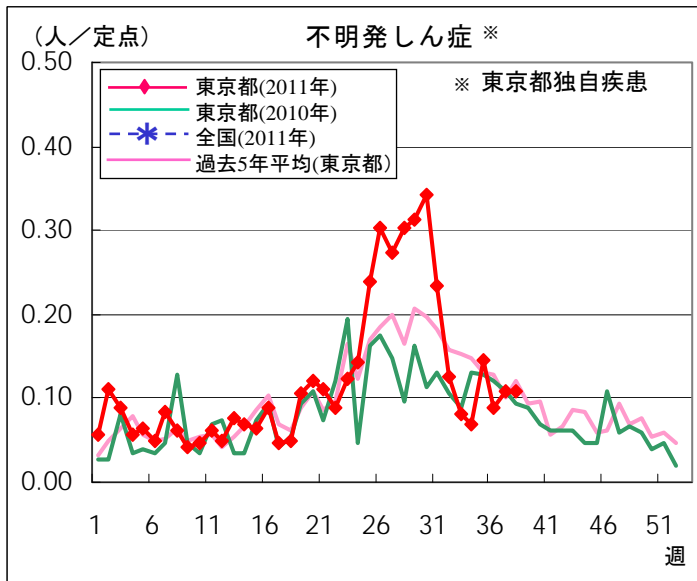
東京都	0.28	0.01	0.11	0.02	-	0.32
-----	------	------	------	------	---	------

定点把握対象疾患 報告数【週別発生状況】 2011年38週現在

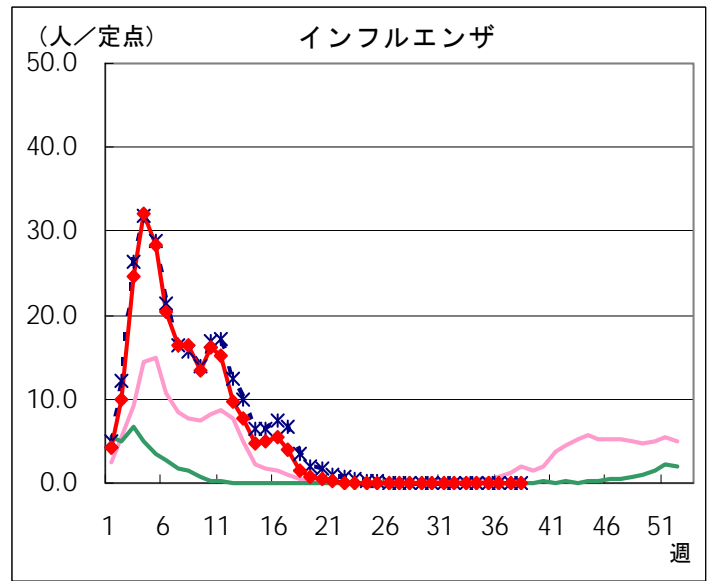
◆ 小児科定点



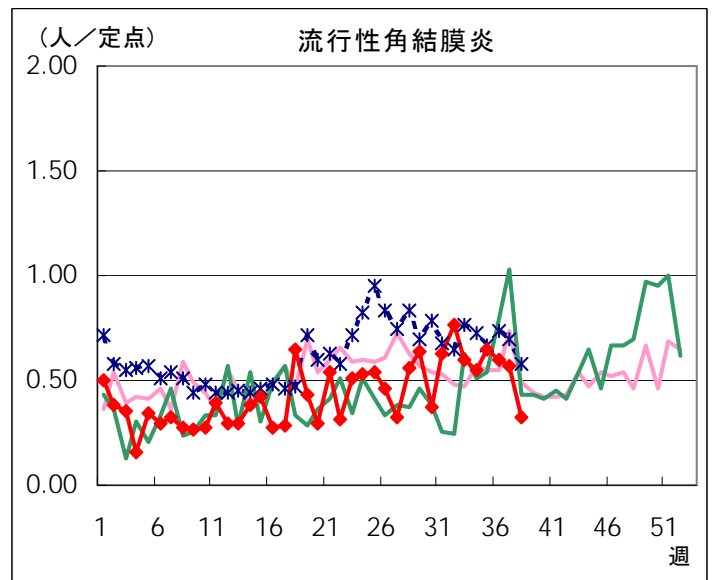
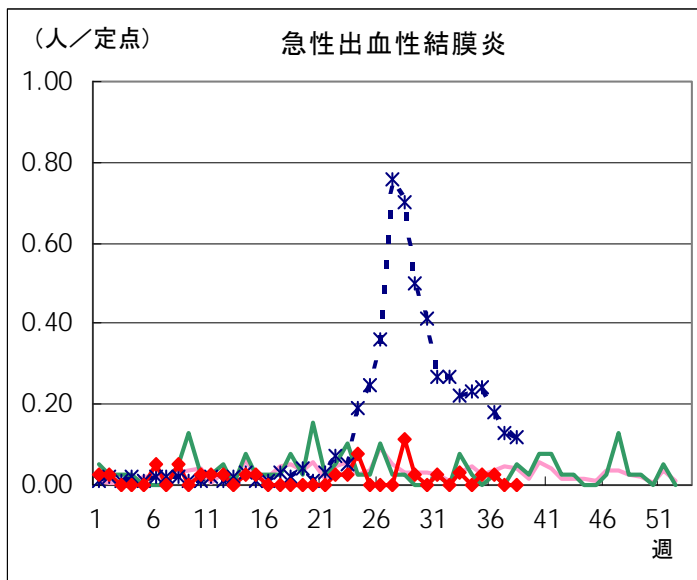




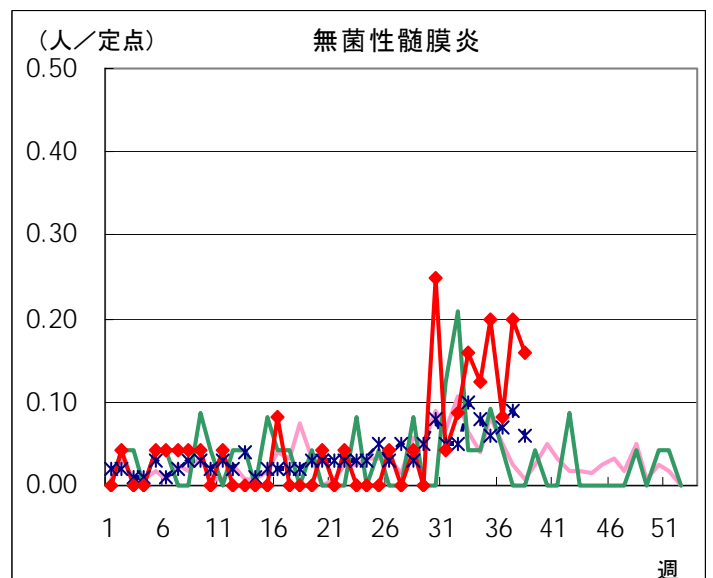
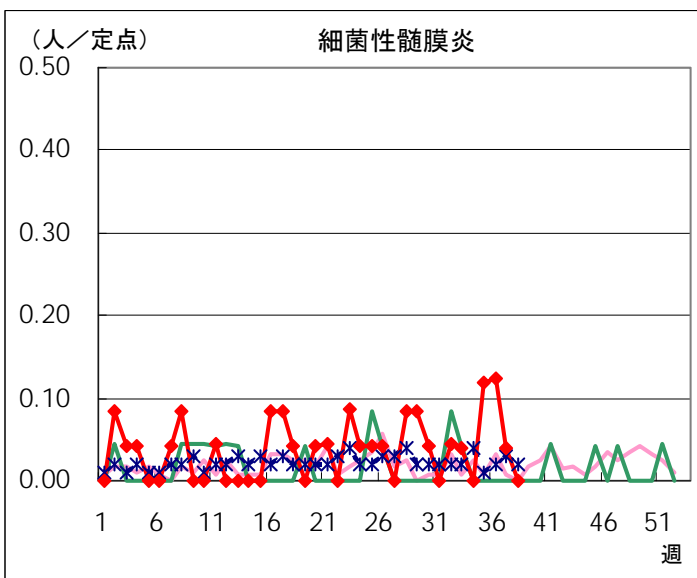
◆ インフルエンザ定点

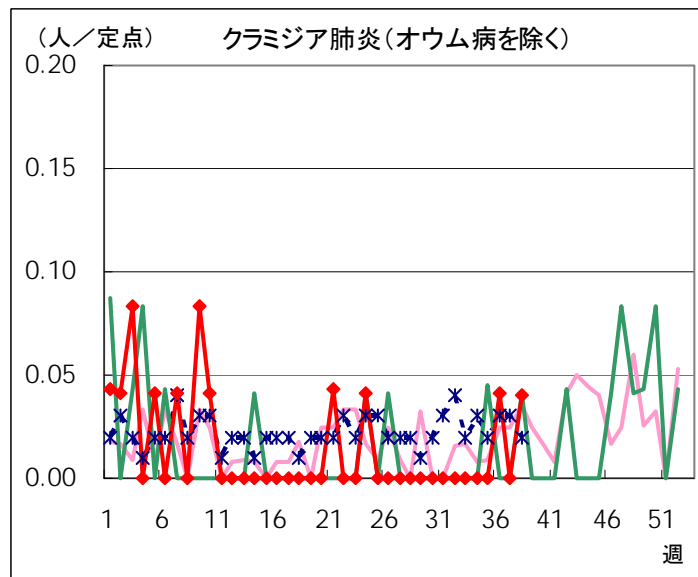
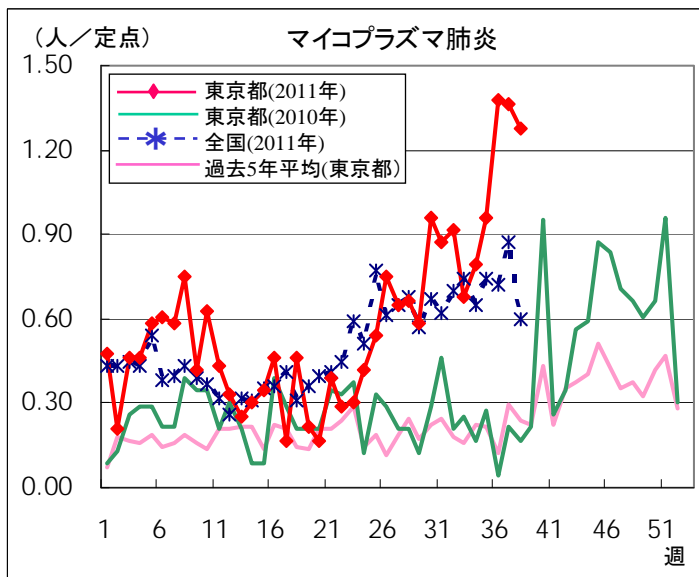


◆ 眼科定点



◆ 基幹定点





全数把握対象疾患 報告数【週別保健所受理状況】 2011年38週現在

