
INFECTIOUS DISEASES WEEKLY REPORT

TOKYO **iDWR**

東京都感染症情報センター

東京都感染症週報

2011年第39週
(9月26日～10月2日)

* 2011年10月5日現在の情報により作成しています。
最新のデータは「Web版感染症発生動向」をご覧ください。
<http://survey.tokyo-eiken.go.jp/>

平成23(2011)年10月6日発行

編集・発行

東京都健康安全研究センター疫学情報室

電話：03-3363-3213(直通)

FAX：03-5332-7365

e-mail：idsc@tokyo-eiken.go.jp

全数把握対象疾患 報告数 2011年39週

分類	対象疾患	東京都(保健所受理週)				全国(診断週)		
		36週	37週	38週	39週	年累計	39週	年累計
一類	エボラ出血熱							
	クリミア・コンゴ出血熱							
	痘そう							
	南米出血熱							
	ペスト							
	マールブルグ病							
	ラッサ熱							
二類	急性灰白髄炎					1		1
	結核	74	107	60	81	3,641	392	22,663
	ジフテリア							
	重症急性呼吸器症候群 *1							
	鳥インフルエンザ(H5N1)							
三類	コレラ					1		8
	細菌性赤痢	6	1	1	1	52	7	226
	腸管出血性大腸菌感染症	16	8	3	10	222	61	3,212
	腸チフス			1	1	5	2	18
	パラチフス					9		20
四類	E型肝炎				1	8	1	48
	ウエストナイル熱							
	A型肝炎		1			23	1	154
	エキノコックス症					1		13
	黄熱							
	オウム病					3		11
	オムスク出血熱							
	回帰熱							
	キャサヌル森林病							
	Q熱							
	狂犬病							
	コクシジオイデス症					2		2
	サル痘							
	腎症候性出血熱							
	西部ウマ脳炎							
	ダニ媒介脳炎							
	炭疽							
	チクングニア熱						1	6
	つつが虫病					8	3	170
	デング熱	2		1	2	19	6	78
	東部ウマ脳炎							
	鳥インフルエンザ(H5N1を除く)							
	ニパウイルス感染症							
	日本紅斑熱					1	5	111
	日本脳炎					1	1	5
	ハンタウイルス肺症候群							
	Bウイルス病							
	鼻疽							
	ブルセラ症							
	ベネズエラウマ脳炎							
	ヘンドラウイルス感染症							
	発しんチフス							
	ボツリヌス症							3
マラリア			1	1	19	5	57	
野兔病								
ライム病					3		6	
リッサウイルス感染症								
リフトバレー熱								
類鼻疽							2	
レジオネラ症	4	5	1	1	54	15	575	
レプトスピラ症					3	1	16	
ロッキー山紅斑熱								

分類	対象疾患	東京都(保健所受理週)				全国(診断週)		
		36週	37週	38週	39週	年累計	39週	年累計
五類 (全数届出)	アメーバ赤痢	4	3	2	2	128	13	611
	ウイルス性肝炎(A型・E型を除く)		1			29	5	190
	急性脳炎 *2					13	1	200
	クリプトスポリジウム症					2		7
	クロイツフェルト・ヤコブ病	1				13	2	95
	劇症型溶血性レンサ球菌感染症				1	28		159
	後天性免疫不全症候群	7	5	9	11	302	15	1,075
	ジアルジア症			1		9		50
	髄膜炎菌性髄膜炎					2		7
	先天性風しん症候群							1
	梅毒	4	8	2	4	173	12	561
	破傷風					6	1	89
	バンコマイシン耐性黄色ブドウ球菌感染症							
	バンコマイシン耐性腸球菌感染症					1	1	44
	風しん				1	27	3	323
麻しん			1		165		400	
2011/10/5集計								

*1 病原体がコロナウイルス属SARSコロナウイルスであるものに限る。

*2 ウエストナイル脳炎、西部ウマ脳炎、ダニ媒介性脳炎、東部ウマ脳炎、日本脳炎、ベネズエラウマ脳炎及びリフトバレー熱を除く。

(全数把握対象疾患のコメント)

〈二類感染症〉

結核 81件 肺結核 34件、その他の結核 46件、肺結核及びその他の結核 1件、年齢は10歳未満 2件(うち5歳未満 0件)、10代 6件、20代 13件、30代 12件、40代 12件、50代 9件、60代 9件、70代 8件、80代 9件、90歳以上 1件、推定感染地は国内 79件、ミャンマー 1件、中国 1件であった。

〈三類感染症〉

細菌性赤痢 1件 患者、年齢は40代、菌種はソンネ、推定感染地は国内、推定感染経路は経口感染であった。
腸管出血性大腸菌感染症 10件 患者 9件、無症状病原体保有者 1件、血清型・毒素型はO157 VT2 6件、O26 VT1 2件、O111 VT1 1件、O157 VT1・VT2 1件、年齢は20代 4件、50代 2件、60代 3件、70代 1件、推定感染地は国内 10件(東京都 6件、群馬県 1件、不明 3件)、推定感染経路は経口感染 5件、接触感染 1件、経口及びその他(不明) 1件、その他(不明) 3件であった。

腸チフス 1件 無症状病原体保有者、年齢は30代、推定感染経路は国内、推定感染経路は不明であった。

〈四類感染症〉

E型肝炎 1件 患者、年齢は60代、推定感染地は国内、推定感染経路はその他(不明)であった。
デング熱 2件 患者 2件、年齢は30代 1件、40代 1件、推定感染地はパキスタン 1件、バングラデシュ 1件であった。
マラリア 1件 患者、年齢は30代、病型は熱帯熱、推定感染地はブルキナファソであった。
レジオネラ症 1件 肺炎型、年齢は60代、推定感染地は国内、推定感染経路はその他(不明)であった。

〈五類感染症〉

アメーバ赤痢 2件 腸管 1件、腸管及び腸管外 1件、年齢は30代 1件、40代 1件、推定感染地は国内 2件、推定感染経路は経口及び性的接触(異性間)1件、経口感染 1件であった。
劇症型溶血性レンサ球菌感染症 1件 G群、年齢は70代、推定感染地は国内、推定感染経路は創傷感染 1件であった。届出後、死亡が確認されている。
後天性免疫不全症候群 11件 無症候キャリア 9件、AIDS 2件、無症候キャリアの年齢は20代 1件、30代 3件、40代 2件、50代 2件、80代 1件、AIDS患者の年齢は30代 2件、推定感染地は国内 7件、中央アフリカ 1件、米国 1件、不明 2件、推定感染経路は性的接触 10件(同性間 9件、両性間 1件)、その他(不明) 1件であった。
梅毒 4件 無症候梅毒 4件、年齢は20代 1件、30代 1件、40代 1件、50代 1件、推定感染地は国内 4件、推定感染経路は性的接触(同性間) 4件であった。
風しん 1件 検査診断例、年齢は5歳未満、推定感染地は国内(東京都)、風しん含有ワクチン接種歴はなかった。

定点把握対象疾患 報告数 2011年39週

定点種別	対象疾患	2011年					報告 医療 機関数	定点 医療 機関数
		36週	37週	38週	39週	定点当たり		
小児科	RSウイルス感染症	97	126	104	173	0.67	257	264
	咽頭結膜熱	65	71	25	32	0.12		
	A群溶血性レンサ球菌咽頭炎	181	182	145	243	0.95		
	感染性胃腸炎	850	877	615	862	3.35		
	水痘	106	112	95	111	0.43		
	手足口病	1,136	1,056	884	676	2.63		
	伝染性紅斑	77	44	23	44	0.17		
	突発性発しん	199	194	142	163	0.63		
	百日咳	9	1	6	1	0.004		
	ヘルパンギーナ	573	502	308	274	1.07		
	流行性耳下腺炎	81	65	72	78	0.30		
	川崎病(注1)	2	1	2	7	0.03		
	不明発しん症(注1)	23	28	28	22	0.09		
インフルエンザ	インフルエンザ(注2)	7	10	8	6	0.01	411	419
眼科	急性出血性結膜炎	1					37	39
	流行性角結膜炎	22	21	12	17	0.46		
基幹	細菌性髄膜炎(注3)	3	1		1	0.04	25	25
	無菌性髄膜炎	2	5	4	7	0.28		
	マイコプラズマ肺炎	33	37	34	32	1.28		
	クラミジア肺炎(オウム病を除く)	1		1	1	0.04		
	インフルエンザ入院(注4)							
2011/10/5集計								

(注1) 不明発しん症、川崎病 は東京都が独自に指定する疾患である。

(注2) 鳥インフルエンザを除く。

(注3) 髄膜炎菌性髄膜炎を除く。

(注4) 36週より開始

(今週の注目される定点把握対象疾患)

- ・ RSウイルス感染症の定点当たり報告数は増加し、過去5年平均と比較して高い値で推移している。
- ・ 手足口病の定点当たり報告数は減少傾向にあるが、27週から引き続き流行警報基準を超えている。
- ・ マイコプラズマ肺炎の定点当たり報告数は減少傾向にあるが、過去5年平均と比較して高い値で推移している。

(小児科・内科定点医療機関からのコメント)

世田谷区

- ・ A群溶血性レンサ球菌咽頭炎: 家族内感染です。
- ・ A群溶血性レンサ球菌咽頭炎: 流行し始めたようです。

荒川区

- ・ RSウイルス感染症、マイコプラズマ肺炎が流行しています。
- ・ 感染性胃腸炎: 病原性大腸菌O15、O25、O29、O44、O86、O128 各1名。
カンピロバクター 1名。

板橋区

- ・ 感染性胃腸炎: 病原性大腸菌O125 1名。

多摩立川

- ・ インフルエンザ: B型、10歳児 1名。

多摩小平

- ・ 感染性胃腸炎: 病原性大腸菌 2名。

定点把握対象疾患 報告数【年齢階級別】 2011年39週

定点種別	小児科									
	RSウイルス感染症	咽頭結膜熱	A群溶血性レンサ球菌咽頭炎	感染性胃腸炎	水痘	手足口病	伝染性紅斑	突発性発しん	百日咳	ヘルパンギーナ
～6か月	29			19	1	9		3		2
～1歳	43	1		79	3	49		77		28
1歳	61	8	2	125	16	197	3	73		68
2歳	18	3	5	97	18	115	4	9		39
3歳	10	3	16	72	29	85	7	1		42
4歳	5	3	30	79	18	80	6		1	31
5歳	1	4	43	63	12	55	16			14
6歳	2	1	25	49	2	34	2			20
7歳	2		41	36	5	15	1			5
8歳	1	4	21	39	3	10	2			4
9歳		1	18	35	1	5				9
10～14歳		3	23	59	2	9	2			9
15～19歳			7	16						
20～29歳	1	1	12	94	1	13	1			3
30～39歳										
40～49歳										
50～59歳										
60～69歳										
70～79歳										
80歳以上										
合計	173	32	243	862	111	676	44	163	1	274
先週比	69	7	98	247	16	-208	21	21	-5	-34

注：小児科定点把握対象疾患の「20～29歳」は「20歳以上」と読み替える。
眼科定点把握対象疾患のうち、「70～79歳」は「70歳以上」と読み替える。

定点種別	小児科			インフルエンザ	眼科	
	流行性耳下腺炎	川崎病	不明発しん症	インフルエンザ	急性出血性結膜炎	流行性角結膜炎
～6か月			3			
～1歳		3	3			
1歳	1	3	4			
2歳	4		1			
3歳	7	1	2			
4歳	22		1			
5歳	9		1			1
6歳	9		3			
7歳	12		1			
8歳	4					1
9歳	5			1		
10～14歳	4		2	1		2
15～19歳						
20～29歳	1		1			1
30～39歳				3		6
40～49歳						4
50～59歳				1		1
60～69歳						1
70～79歳						
80歳以上						
合計	78	7	22	6		17
先週比	6	5	-6	-2		5

注：小児科定点把握対象疾患の「20～29歳」は「20歳以上」と読み替える。
眼科定点把握対象疾患のうち、「70～79歳」は「70歳以上」と読み替える。

全数把握対象疾患 (風しん、麻しん)報告数

【年齢階級別】 2011年39週

	風しん	麻しん
0歳		
1歳	1	
2歳		
3歳		
4歳		
5歳		
6歳		
7歳		
8歳		
9歳		
10～14歳		
15～19歳		
20～29歳		
30～39歳		
40～49歳		
50～59歳		
60～69歳		
70～79歳		
80歳以上		
合計	1	

定点把握対象疾患 報告数【保健所別】 2011年39週

定点種別	小児科									
	RSウイルス 感染症	咽頭結膜熱	A群溶血性 レンサ球菌 咽頭炎	感染性 胃腸炎	水痘	手足口病	伝染性 紅斑	突発性 発しん	百日咳	ヘルパン ギーナ
千代田										3
中央区			3	3		9		2		4
みなと	1		3	29	1	20		3		2
新宿区	8		10	19	4	5				1
文京			1	4	1	4	1	1		
台東	2		2	21	1	7	2	2		2
墨田区	7		5	9	1	18		1		4
江東区	16	1	7	55	10	50	1	10		18
品川区	3		5	33	1	10	1	6		1
目黒区	2		2	17		1	1	3		1
大田区	24	9	24	92	5	19	3	6		12
世田谷	3	3	22	29	8	39	4	10		23
渋谷区	2	2		7		4	1	2		1
中野区	1		2	24	1	11		7		4
杉並	2		10	43	2	15		3		4
池袋	1		3	7		4				1
北区			2	11		16	1	5		3
荒川区	14	1	3	18	4	12		3		4
板橋区	5		1	21	3	12	2	5		1
練馬区		2	7	33	2	26	2	7		17
足立	10		9	64	10	36	3	9		12
葛飾区	3	1	3	26	9	18		8		8
江戸川	8	1	15	42	7	30	2	5		18
八王子市	9	2	21	59	8	65	9	8		12
町田市	5	4	11	47	10	46	2	8		15
西多摩	8		3	20	1	31	1	1		3
南多摩	11		4	14	2	39		3		22
多摩立川	3		15	29	9	39	1	4		6
多摩府中	10	3	22	34	7	48	6	24		36
多摩小平	15	3	28	52	4	42	1	17	1	36
島しょ										
東京都合計	173	32	243	862	111	676	44	163	1	274

全数把握対象疾患
(風しん、麻しん)報告数

【保健所別】 2011年39週

定点種別	小児科			インフルエンザ	眼科	
	流行性 耳下腺炎	川崎病	不明 発しん症	インフル エンザ	急性出血 性結膜炎	流行性 角結膜炎
千代田						
中央区	1	1				2
みなと	2	1				
新宿区	2					
文京	2					3
台東						
墨田区	3		2			
江東区	5		1			
品川区			1			1
目黒区	1					
大田区	3		3			
世田谷	4		4	1		
渋谷区	1					
中野区	4		1			
杉並	6			1		1
池袋	1					
北区	2					
荒川区	2		1			
板橋区	1		2			1
練馬区	6					
足立	4		1			1
葛飾区		1				5
江戸川	2					
八王子市	9		1			
町田市	2		3	3		
西多摩	3					
南多摩	3	1				1
多摩立川				1		
多摩府中	7		1			
多摩小平	2	3	1			2
島しょ						

東京都合計	78	7	22	6	-	17
-------	----	---	----	---	---	----

	風しん	麻しん
千代田		
中央区		
みなと		
新宿区		
文京		
台東		
墨田区		
江東区		
品川区		
目黒区		
大田区		
世田谷		
渋谷区		
中野区		
杉並		
池袋		
北区		
荒川区		
板橋区		
練馬区		
足立		
葛飾区		
江戸川	1	
八王子市		
町田市		
西多摩		
南多摩		
多摩立川		
多摩府中		
多摩小平		
島しょ		

東京都合計	1	
-------	---	--

定点把握対象疾患 報告数【保健所別・定点当たり】 2011年39週

定点種別	小児科									
	RS ウイルス 感染症	咽頭 結膜熱	A群溶血性 レンサ球菌 咽頭炎	感染性 胃腸炎	水痘	手足口病	伝染性 紅斑	突発性 発しん	百日咳	ヘルパン ギーナ
千代田										1.00
中央区			1.00	1.00		3.00		0.67		1.33
みなと	0.17		0.50	4.83	0.17	3.33		0.50		0.33
新宿区	1.00		1.25	2.38	0.50	0.63				0.13
文京			0.25	1.00	0.25	1.00	0.25	0.25		
台東	0.50		0.50	5.25	0.25	1.75	0.50	0.50		0.50
墨田区	1.40		1.00	1.80	0.20	3.60		0.20		0.80
江東区	1.78	0.11	0.78	6.11	1.11	5.56	0.11	1.11		2.00
品川区	0.38		0.63	4.13	0.13	1.25	0.13	0.75		0.13
目黒区	0.40		0.40	3.40		0.20	0.20	0.60		0.20
大田区	2.00	0.75	2.00	7.67	0.42	1.58	0.25	0.50		1.00
世田谷	0.19	0.19	1.38	1.81	0.50	2.44	0.25	0.63		1.44
渋谷区	0.50	0.50		1.75		1.00	0.25	0.50		0.25
中野区	0.14		0.29	3.43	0.14	1.57		1.00		0.57
杉並	0.20		1.00	4.30	0.20	1.50		0.30		0.40
池袋	0.20		0.60	1.40		0.80				0.20
北区			0.33	1.83		2.67	0.17	0.83		0.50
荒川区	3.50	0.25	0.75	4.50	1.00	3.00		0.75		1.00
板橋区	0.50		0.10	2.10	0.30	1.20	0.20	0.50		0.10
練馬区		0.15	0.54	2.54	0.15	2.00	0.15	0.54		1.31
足立	0.77		0.69	4.92	0.77	2.77	0.23	0.69		0.92
葛飾区	0.38	0.13	0.38	3.25	1.13	2.25		1.00		1.00
江戸川	0.80	0.10	1.50	4.20	0.70	3.00	0.20	0.50		1.80
八王子市	0.82	0.18	1.91	5.36	0.73	5.91	0.82	0.73		1.09
町田市	0.63	0.50	1.38	5.88	1.25	5.75	0.25	1.00		1.88
西多摩	1.00		0.38	2.50	0.13	3.88	0.13	0.13		0.38
南多摩	1.38		0.50	1.75	0.25	4.88		0.38		2.75
多摩立川	0.21		1.07	2.07	0.64	2.79	0.07	0.29		0.43
多摩府中	0.53	0.16	1.16	1.79	0.37	2.53	0.32	1.26		1.89
多摩小平	1.00	0.20	1.87	3.47	0.27	2.80	0.07	1.13	0.07	2.40
島しょ										

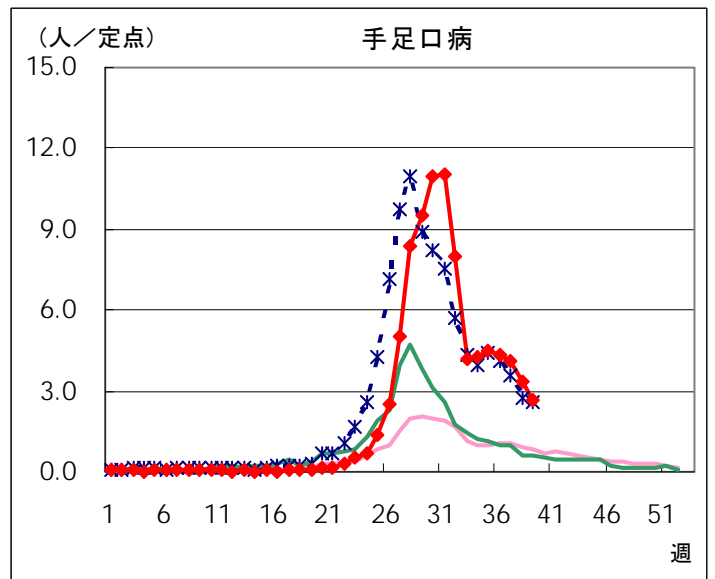
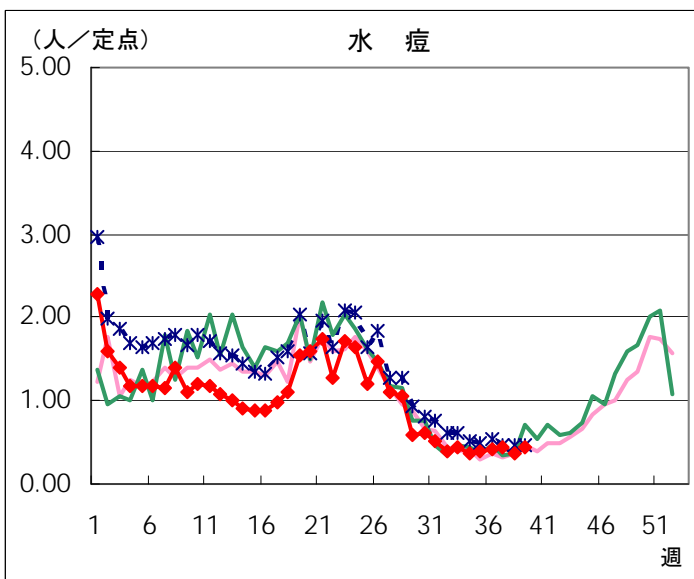
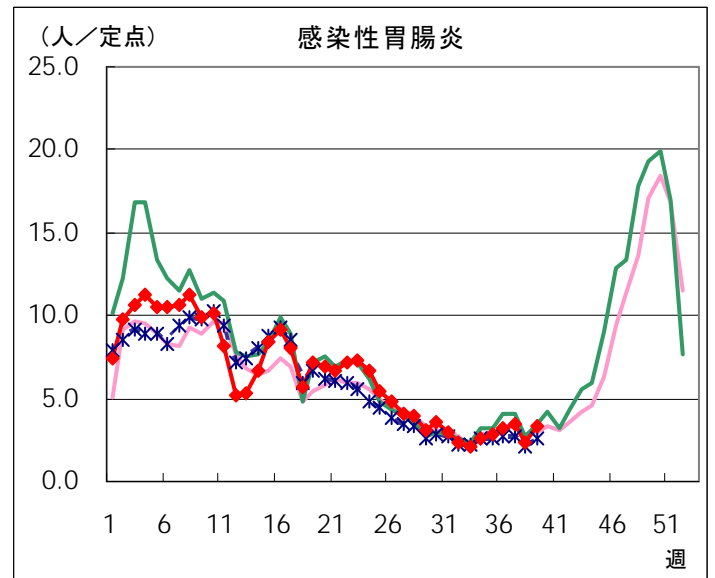
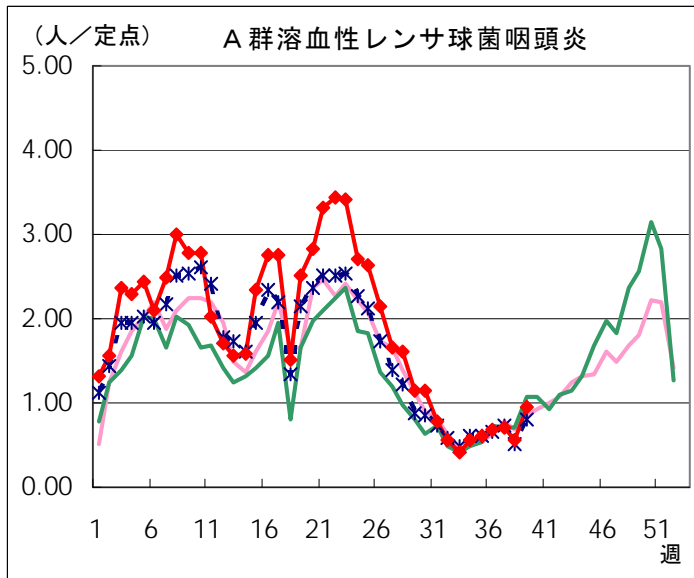
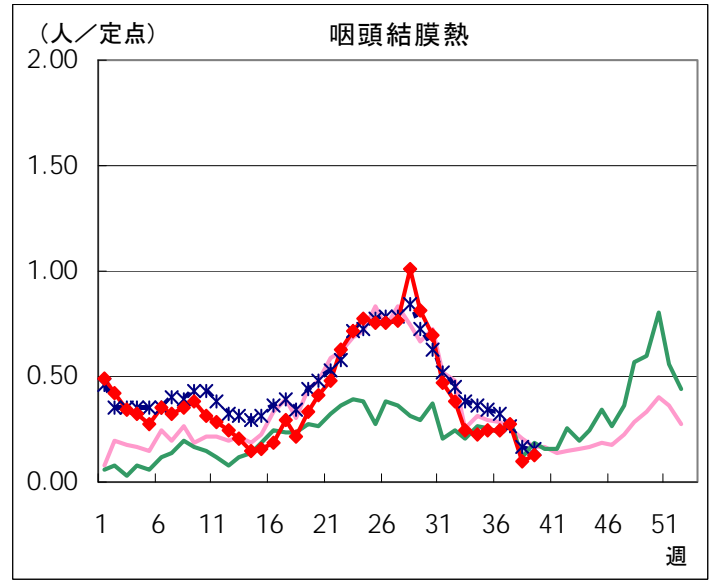
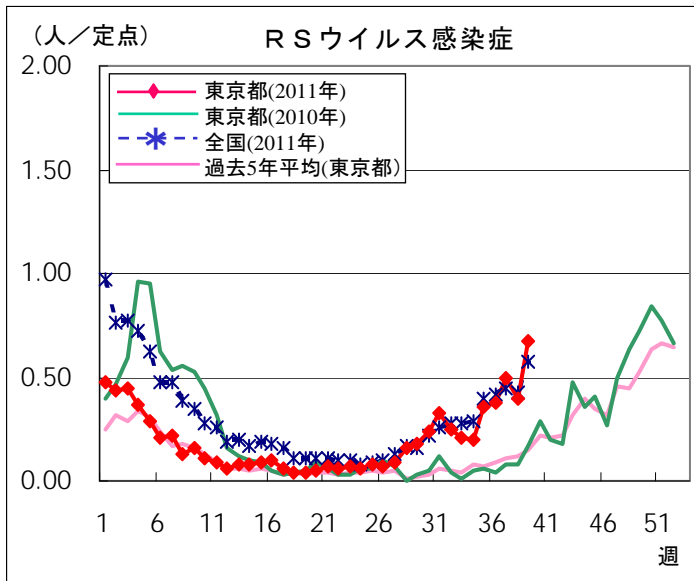
東京都	0.67	0.12	0.95	3.35	0.43	2.63	0.17	0.63	0.004	1.07
-----	------	------	------	------	------	------	------	------	-------	------

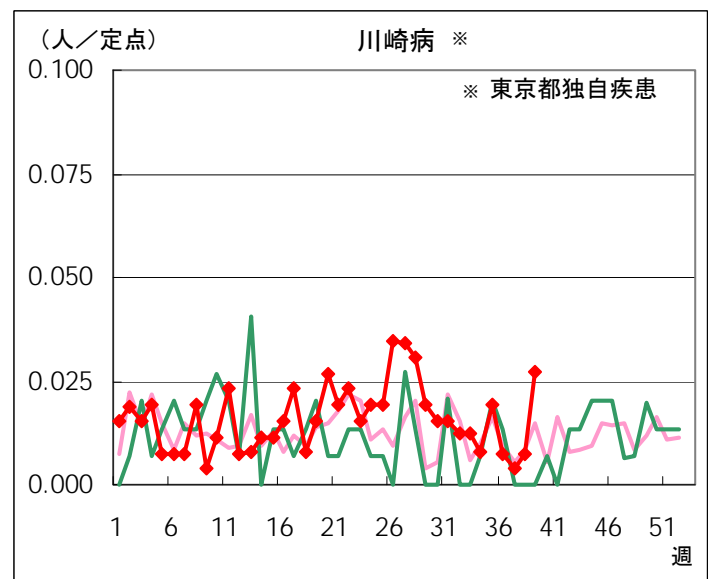
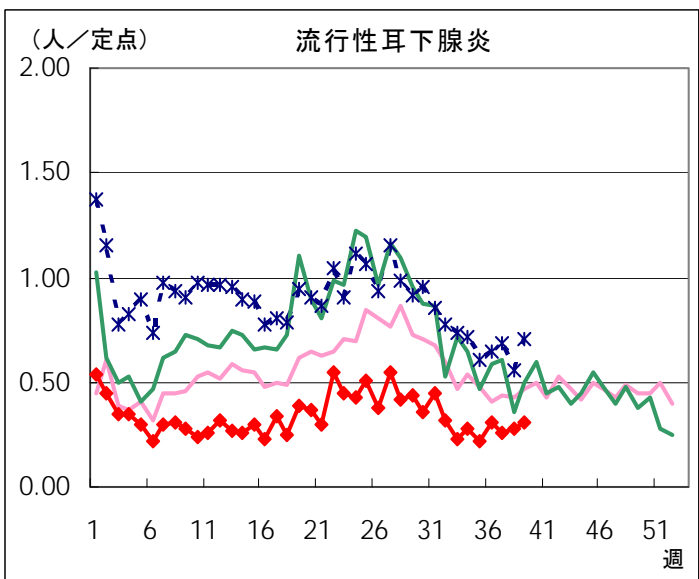
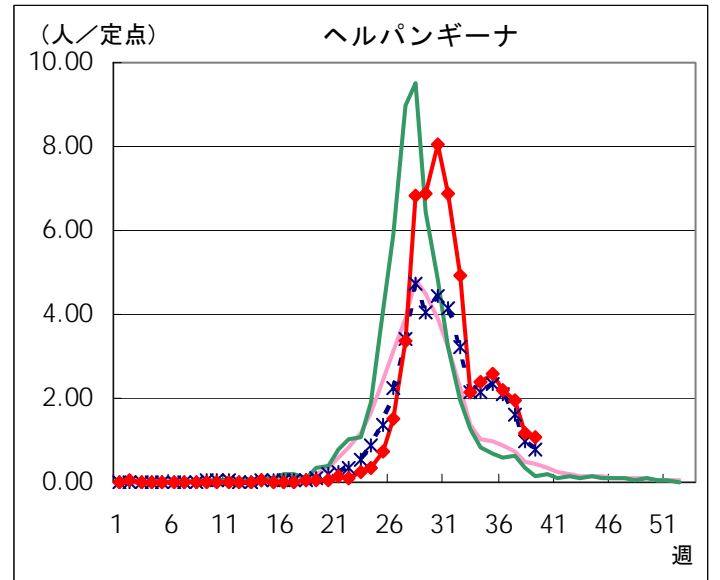
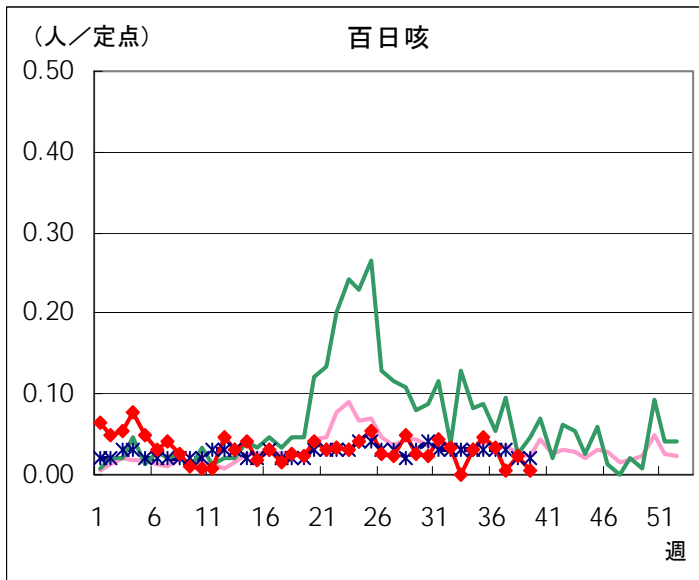
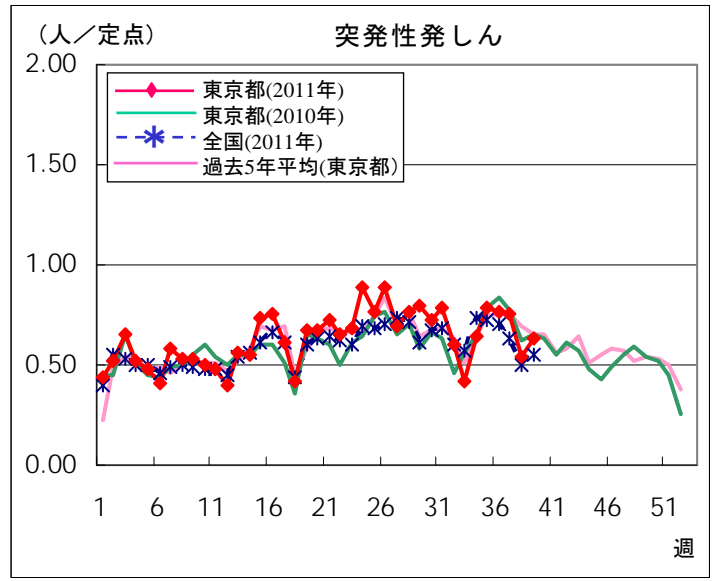
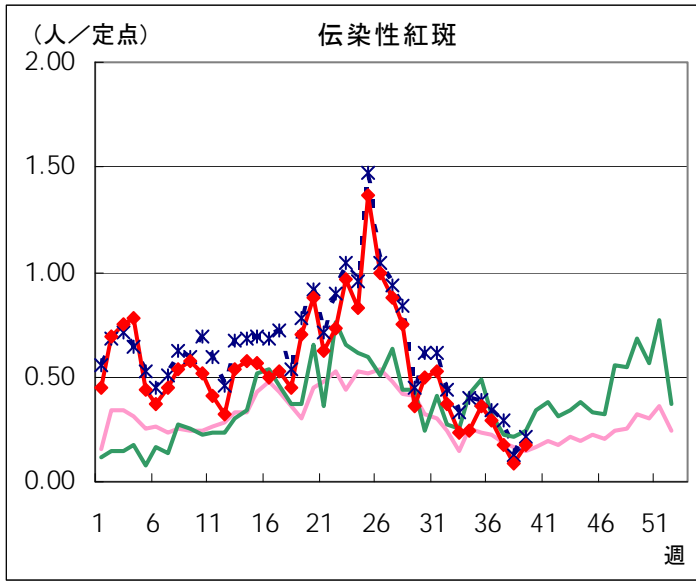
定点種別	小児科			インフルエンザ	眼科	
	流行性 耳下腺炎	川崎病	不明 発しん症	インフル エンザ	急性出血 性結膜炎	流行性 角結膜炎
千代田						
中央区	0.33	0.33				2.00
みなと	0.33	0.17				
新宿区	0.25					
文京	0.50					3.00
台東						
墨田区	0.60		0.40			
江東区	0.56		0.11			
品川区			0.13			1.00
目黒区	0.20					
大田区	0.25		0.25			
世田谷	0.25		0.25	0.04		
渋谷区	0.25					
中野区	0.57		0.14			
杉並	0.60			0.06		1.00
池袋	0.20					
北区	0.33					
荒川区	0.50		0.25			
板橋区	0.10		0.20			0.50
練馬区	0.46					
足立	0.31		0.08			0.50
葛飾区		0.13				5.00
江戸川	0.20					
八王子市	0.82		0.09			
町田市	0.25		0.38	0.23		
西多摩	0.38					
南多摩	0.38	0.13				1.00
多摩立川				0.05		
多摩府中	0.37		0.05			
多摩小平	0.13	0.20	0.07			1.00
島しょ						

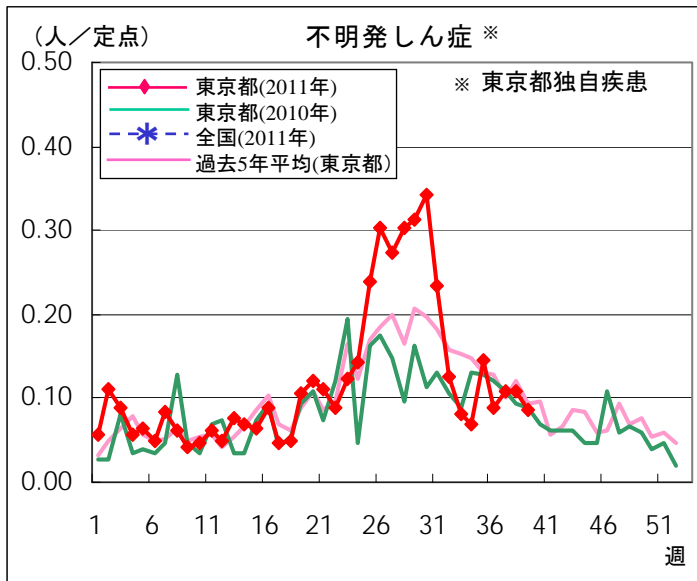
東京都	0.30	0.03	0.09	0.01	-	0.46
-----	------	------	------	------	---	------

定点把握対象疾患 報告数【週別発生状況】 2011年39週現在

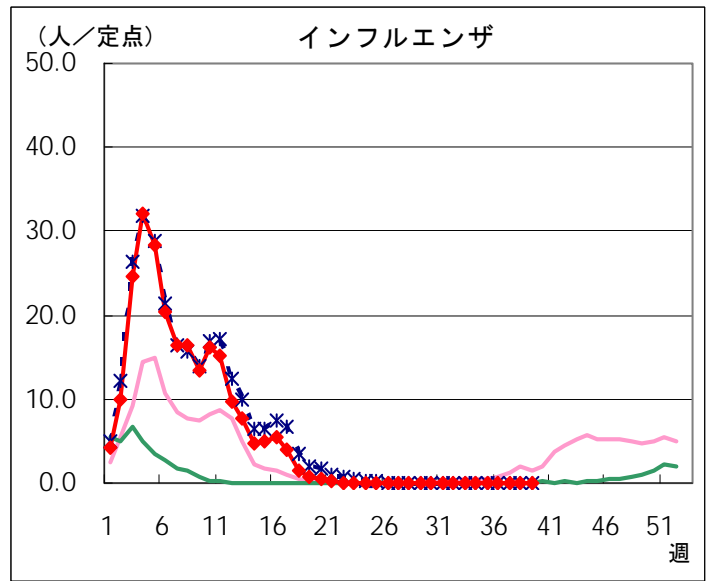
◆ 小児科定点



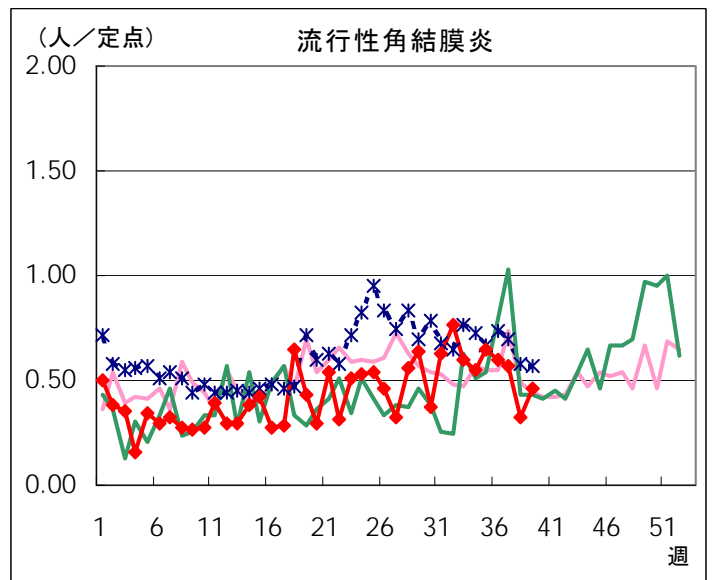
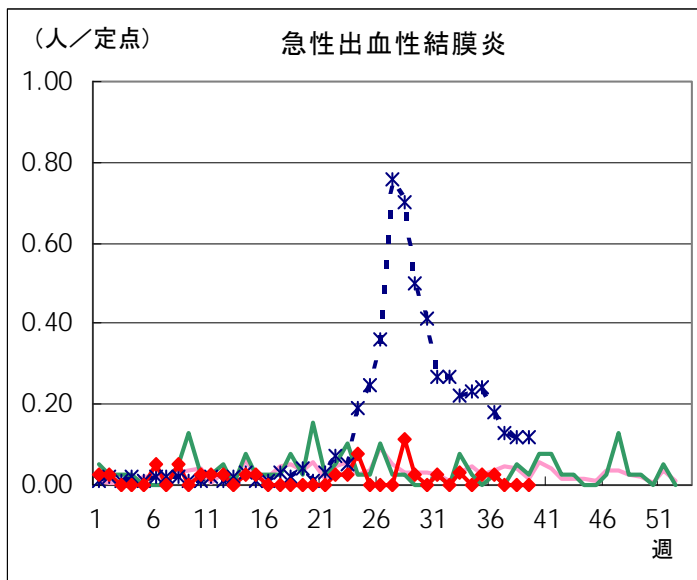




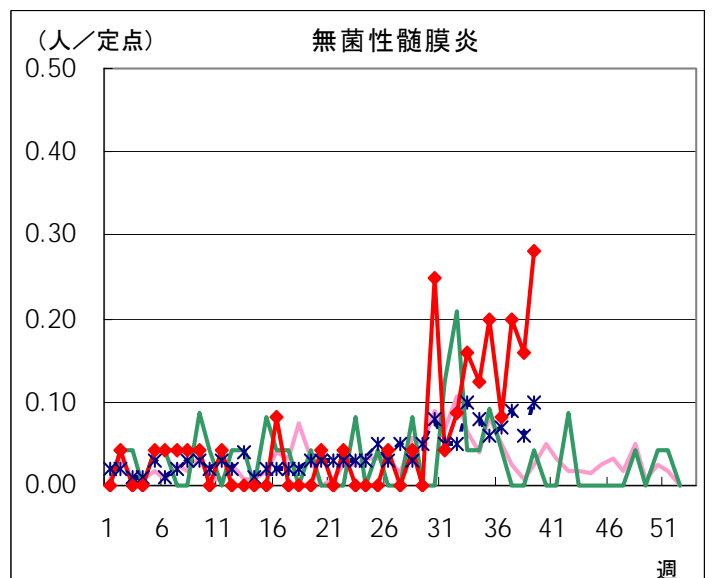
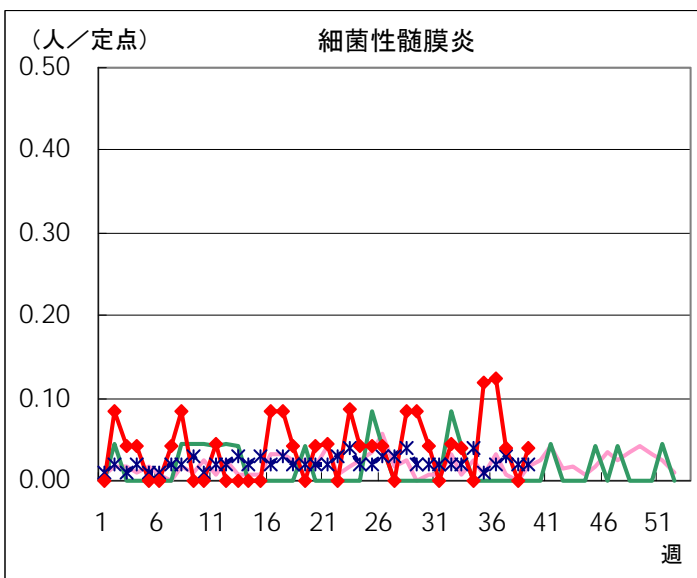
◆ インフルエンザ定点

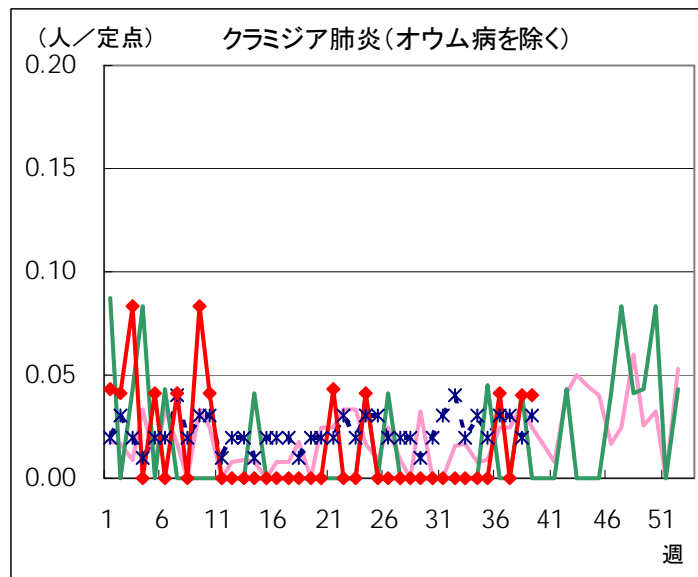
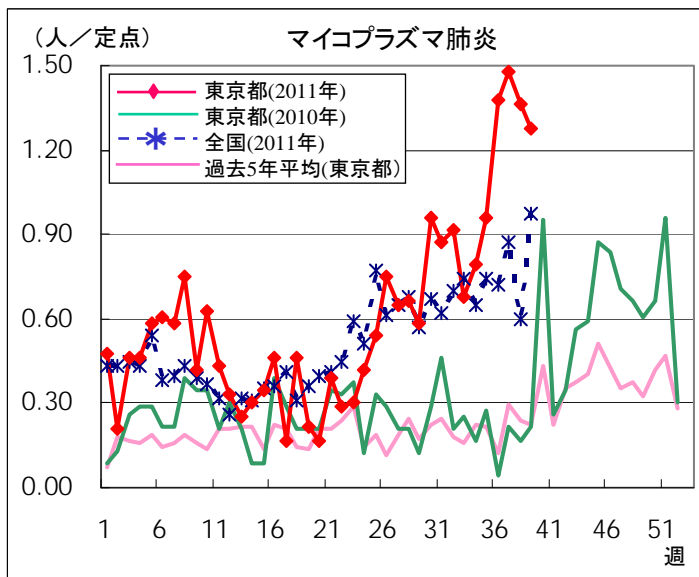


◆ 眼科定点

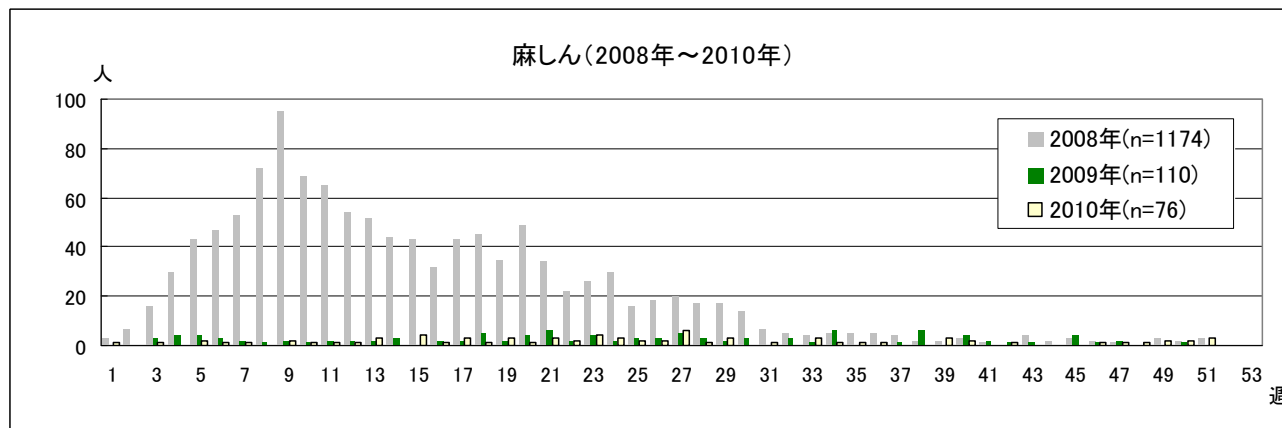
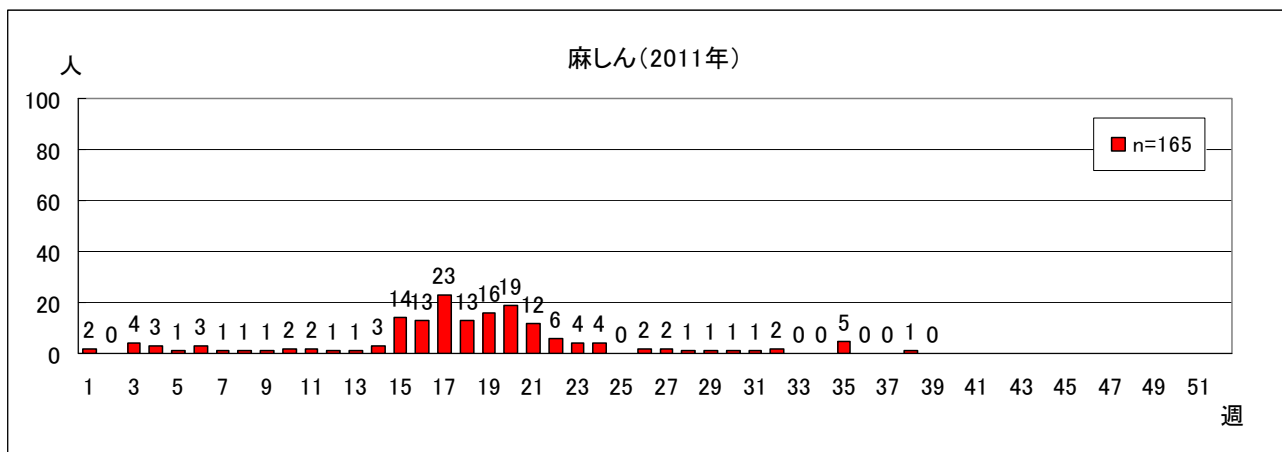


◆ 基幹定点





全数把握対象疾患 報告数【週別保健所受理状況】 2011年39週現在



定点(病原体)医療機関から搬入された検体の検査情報

◇病原体検出状況

検体採取日	臨床診断名	患者年齢	検査試料	検出病原体	検査法
記載なし	不明熱	0M	糞便	エンテロウイルス	遺伝子
9/10	RSウイルス性細気管支炎	1M	咽頭拭い液	RSウイルス	
9/12	ヘルパンギーナ	3M	咽頭拭い液	エンテロウイルス	
9/10	ウイルス性髄膜炎	8M	髄液	エンテロウイルス	
9/20	気管支炎	8M	鼻汁	アデノウイルス	
9/13	胃腸炎(血便)	10M	直腸拭い液	エンテロウイルス	
9/12	性器ヘルペス	10M	咽頭拭い液	エンテロウイルス	
9/12	手足口病	11M	咽頭拭い液	エンテロウイルス	
9/9	手足口病疑い	11M	咽頭拭い液	エンテロウイルス	
9/20	突発性発しん、手足口病	11M	咽頭拭い液	エンテロウイルス	
9/12	咽頭結膜熱疑い	1	咽頭拭い液	エンテロウイルス	
9/9	川崎病	1	咽頭拭い液	ヒトヘルペスウイルス 7型	
9/12	気管支炎	1	鼻汁	エンテロウイルス	
9/15	急性気管支炎	1	咽頭拭い液	エンテロウイルス	
9/12	手足口病	1	咽頭拭い液	エンテロウイルス ヒトヘルペスウイルス 6型	
9/15	手足口病	1	咽頭拭い液	エンテロウイルス ヒトヘルペスウイルス 6型	
9/12	手足口病疑い	1	咽頭拭い液	エンテロウイルス ヒトヘルペスウイルス 6型・7型	
9/15	発しん	1	咽頭拭い液	ライノウイルス	
9/13	発しん、発熱	1	咽頭拭い液	EBウイルス ヒトヘルペスウイルス 6型	
9/15	ヘルパンギーナ	1	咽頭拭い液	エンテロウイルス ヒトヘルペスウイルス 6型・7型	
9/9	RSウイルス感染症	2	咽頭拭い液	エンテロウイルス、RSウイルス	
9/21	気管支炎	2	鼻汁	ライノウイルス	
9/20	気管支炎、気管支喘息	2	咽頭拭い液	RSウイルス	
9/15	手足口病	2	咽頭拭い液	エンテロウイルス	
9/12	不明熱	2	咽頭拭い液	RSウイルス	
9/13	ヘルパンギーナ	2	咽頭拭い液	エンテロウイルス	
9/16	急性咽頭炎 頸部リンパ節炎	3	咽頭拭い液	エンテロウイルス、EBウイルス	

検体採取日	臨床診断名	患者年齢	検査試料	検出病原体	検査法
9/12	口内炎	3	咽頭拭い液	エンテロウイルス	遺伝子
9/9	高熱	3	咽頭拭い液	エンテロウイルス	
9/6	不明熱	3	咽頭拭い液	RSウイルス	
9/12	咽頭結膜熱疑い	4	咽頭拭い液	RSウイルス	
9/22	気管支喘息発作	4	咽頭拭い液	ライノウイルス	
9/8	流行性耳下腺炎疑い	4	咽頭拭い液	ムンプスウイルス、EBウイルス	
9/14	ウイルス性脳症疑い	6	咽頭拭い液	EBウイルス	
9/13	気管支喘息発作	6	咽頭拭い液	エンテロウイルス	
9/12	血管性紫斑病	6	咽頭拭い液	エンテロウイルス	
9/9	髄膜炎	7	髄液	ライノウイルス	
9/12	手足口病、伝染性紅斑	7	咽頭拭い液	パルボウイルスB19	
9/12	不明熱	7	咽頭拭い液	エンテロウイルス	
9/6	手足口病疑い ヘルパンギーナ疑い	8	咽頭拭い液	ライノウイルス	
9/7	不明熱	8	記載なし	エンテロウイルス	
9/13	咽頭炎	9	咽頭拭い液	エンテロウイルス	
9/19	無菌性髄膜炎	9	髄液	EBウイルス	
9/15	頸部リンパ節炎	10	咽頭拭い液	EBウイルス	
9/12	ウイルス性髄膜炎	11	咽頭拭い液	エンテロウイルス	
			髄液		
			糞便		
9/21	ウイルス性髄膜炎	11	咽頭拭い液	エンテロウイルス	
			髄液		
9/10	無菌性髄膜炎	13	髄液	ライノウイルス	
9/12	ウイルス性肝炎	14	咽頭拭い液	EBウイルス	
9/15	血便	14	糞便	<i>Salmonella</i> Enteritidis	分離同定
9/12	歯肉口内炎、溶連菌感染症	15	咽頭拭い液	単純ヘルペスウイルス 1型	遺伝子
9/9	紫斑病	15	鼻汁	EBウイルス	
9/13	髄膜炎	15	咽頭拭い液	エンテロウイルス	
			髄液		
			糞便		
9/13	無菌性髄膜炎	33	髄液	単純ヘルペスウイルス 2型	
9/12	手足口病疑い	47	咽頭拭い液	エンテロウイルス	

病原体検査情報【検出病原体別・週別】

検出病原体		2011年							
		31週	32週	33週	34週	35週	36週	37週	38週
ウイルス	アデノウイルス		7	3	7		5		1
	ライノウイルス	2	4			4	8	3	3
	ポリオウイルス								
	コクサッキーウイルスA群	2			3		1		
	コクサッキーウイルスB群								
	エコーウイルス								
	エンテロウイルス71								
	その他のエンテロウイルス	28	24	12	24	11	21	31	4
	単純ヘルペスウイルス	2			1	1		2	
	水痘・帯状疱疹ウイルス	1				1			
	ヘルペスウイルス6/7	2	10	7	10	6	2	8	
	EBウイルス	1	2		2	1	1	6	2
	サイトメガロウイルス	2	2						
	ムンプスウイルス		4	1	1	1	1	1	
	麻疹ウイルス								
	風疹ウイルス								
	パルボウイルスB19	2	4		1			1	
	RSウイルス		1	4	1	1	4	5	1
	ノロウイルス								
	ロタウイルス								
	インフルエンザウイルスAH1								
	インフルエンザウイルスAH3								
	インフルエンザウイルスB								
	インフルエンザウイルスAH1pdm09								
	デングウイルス(抗体を含む)								
	その他のウイルス	1		1					
細菌	カンピロバクター	1	1		1				
	サルモネラ							1	
	腸管出血性大腸菌								
	その他の腸管系病原菌		1						
	溶血性レンサ球菌								
	百日咳								
	マイコプラズマ								
	その他の細菌								
その他の病原体									

病原体検査情報【検出病原体別・臨床診断名別】

2011年31週～2011年38週

臨床診断名 検出病原体		インフルエンザ	上気道炎	下気道炎	感染性胃腸炎	無菌性髄膜炎	咽頭結膜熱	A群溶連菌咽頭炎	流行性角結膜炎	ヘルパンギーナ	手足口病	伝染性紅斑	不明発しん症	流行性耳下腺炎	水痘	麻疹	風しん	その他	
搬入検体数		4	26	40	15	82	10		4	23	48	6	31	11	5	1		141	
ウイルス	アデノウイルス		2	3	1		5		1	1	3		2					5	
	ライノウイルス		1	3	1	5	1				3		5		1			4	
	ポリオウイルス																		
	コクサッキーウイルスA群																	6	
	コクサッキーウイルスB群																		
	エコーウイルス																		
	エンテロウイルス71																		
	その他のエンテロウイルス		10	11	4	24	3			18	41		10	2	1			31	
	単純ヘルペスウイルス					1				1									4
	水痘・帯状疱疹しんウイルス														2				
	ヘルペスウイルス6/7		1							4	14		14						12
	EBウイルス		2			1							2	2					8
	サイトメガロウイルス												2						2
	ムンプスウイルス					2								7					
	麻疹しんウイルス																		
	風しんウイルス																		
	パルボウイルスB19												6	1					1
	RSウイルス		2	10				1											4
	ノロウイルス																		
	ロタウイルス																		
	インフルエンザウイルスAH1																		
インフルエンザウイルスAH3																			
インフルエンザウイルスB																			
インフルエンザウイルスAH1pdm09																			
デングウイルス(抗体を含む)																			
その他のウイルス			2																
細菌	カンピロバクター				3														
	サルモネラ				1														
	腸管出血性大腸菌																		
	その他の腸管系病原菌				1														
	溶血性レンサ球菌																		
	百日咳																		
	マイコプラズマ																		
	その他の細菌																		
その他の病原体																			