
INFECTIOUS DISEASES WEEKLY REPORT

TOKYO IDWR

東京都感染症情報センター

東京都感染症週報

2011年第41週
(10月10日～10月16日)

- * 2011年10月19日現在の情報により作成しています。
最新のデータは「Web版感染症発生動向」をご覧ください。
<http://survey.tokyo-eiken.go.jp/>
 - * 今週は月報告(2011年9月)も掲載しています。

平成23(2011)年10月20日発行

編集・発行

東京都健康安全研究センター疫学情報室

電話：03-3363-3213(直通)
FAX：03-5332-7365
e-mail：idsc@tokyo-eiken.go.jp

全数把握対象疾患 報告数 2011年41週

分類	対象疾患	東京都(保健所受理週)				年累計	全国(診断週)	
		38週	39週	40週	41週		41週	年累計
一類	エボラ出血熱							
	クリミア・コンゴ出血熱							
	痘そう							
	南米出血熱							
	ペスト							
	マールブルグ病							
	ラッサ熱							
二類	急性灰白髄炎					1		1
	結核	66	92	98	56	3,841	312	23,877
	ジフテリア							
	重症急性呼吸器症候群 *1							
	鳥インフルエンザ(H5N1)							
三類	コレラ					1		8
	細菌性赤痢	1	1	2	4	58	5	236
	腸管出血性大腸菌感染症	3	10	8	4	234	53	3,389
	腸チフス	1	1			5	1	19
	パラチフス					9		20
四類	E型肝炎		1			8		48
	ウエストナイル熱							
	A型肝炎					23	1	159
	エキノкокクス症					1		13
	黄熱							
	オウム病					3	1	12
	オムスク出血熱							
	回帰熱							
	キャサヌル森林病							
	Q熱							
	狂犬病							
	コクシジオイデス症					2		2
	サル痘							
	腎症候性出血熱							
	西部ウマ脳炎							
	ダニ媒介脳炎							
	炭疽							
	チクングニア熱							6
	つつが虫病					8	1	171
	デング熱	1	2			19	2	86
	東部ウマ脳炎							
	鳥インフルエンザ(H5N1を除く)							
	ニバウイルス感染症							
	日本紅斑熱					1	4	119
	日本脳炎					1	1	7
	ハンタウイルス肺症候群							
	Bウイルス病							
	鼻疽							
	ブルセラ症							
	ベネズエラウマ脳炎							
	ヘンドラウイルス感染症							
	発しんチフス							
	ボツリヌス症							3
	マラリア	1	1	1	1	21	8	67
野兔病								
ライム病					3	1	7	
リッサウイルス感染症								
リフトバレー熱								
類鼻疽							2	
レジオネラ症	1	1		1	55	9	620	
レプトスピラ症					3	1	18	
ロッキー山紅斑熱								

分類	対象疾患	東京都(保健所受理週)				年累計	全国(診断週)	
		38週	39週	40週	41週		41週	年累計
五類 (全数届出)	アメーバ赤痢	2	2	6	1	135	6	641
	ウイルス性肝炎 (A型・E型を除く)			1		30	2	197
	急性脳炎 *2				1	14	2	206
	クリプトスポリジウム症					2		7
	クロイツフェルト・ヤコブ病					13	2	103
	劇症型溶血性レンサ球菌感染症		1			28	1	163
	後天性免疫不全症候群	9	11	10	2	314	12	1,123
	ジアルジア症	1				9		52
	髄膜炎菌性髄膜炎					2		7
	先天性風しん症候群							1
	梅毒	2	4	7	4	184	9	603
	破傷風					6	3	94
	バンコマイシン耐性黄色ブドウ球菌感染症							
	バンコマイシン耐性腸球菌感染症					1	2	47
	風しん		1			27	1	327
麻しん			2	2	168	5	408	
2011/10/19集計								

*1 病原体がコロナウイルス属SARSコロナウイルスであるものに限る。

*2 ウエストナイル脳炎、西部ウマ脳炎、ダニ媒介性脳炎、東部ウマ脳炎、日本脳炎、ベネズエラウマ脳炎及びリフトバレー熱を除く。

(全数把握対象疾患のコメント)

〈二類感染症〉

結核 56件 肺結核 35件、その他の結核 21件、年齢は10代 3件、20代 6件、30代 8件、40代 6件、50代 7件、60代 8件、70代 7件、80代 9件、90歳以上 2件、推定感染地は国内 56件であった。

〈三類感染症〉

細菌性赤痢 4件 患者 4件、菌種はソネネ 4件、年齢は20代 2件、30代 1件、40代 1件、推定感染地は国内 3件、インド 1件、推定感染経路は経口感染 3件、その他(不明) 1件であった。

腸管出血性大腸菌感染症 4件 無症状病原体保有者 4件、血清型・毒素型はO157 VT1 1件、O157 VT1・VT2 1件、O157 VT(型不明) 1件、O111 VT1・VT2 1件、年齢は20代 2件、50代 2件、推定感染地は国内 4件(東京都 2件、不明 2件)、推定感染経路は経口感染 1件、その他(不明) 3件であった。

〈四類感染症〉

マラリア 1件 患者、年齢は30代、病型は熱帯熱、推定感染地はブルキナファソであった。

レジオネラ症 1件 肺炎型、年齢は70代、推定感染地は国内、推定感染経路はその他(不明)であった。

〈五類感染症〉

アメーバ赤痢 1件 腸管、年齢は50代、推定感染地はモナコ及びイタリア、推定感染経路はその他(不明)であった。

急性脳炎 1件 病原体不明、年齢は5歳未満、推定感染地は国内、推定感染経路は飛沫・飛沫核感染であった。

後天性免疫不全症候群 2件 無症候キャリア 2件、無症候キャリアの年齢は20代 1件、60代 1件、推定感染地は国内 1件、不明 1件、推定感染経路は性的接触(同性間) 1件、その他(不明) 1件であった。

梅毒 4件 早期顕症梅毒Ⅱ期 3件、無症候梅毒 1件、年齢は10代 1件、30代 2件、40代 1件、推定感染地は国内 4件、推定感染経路は性的接触 4件(同性間 3件、異性間 1件)であった。

麻しん 2件 臨床診断例 1件、修飾麻しん 1件、年齢は5歳未満 1件、30代 1件、推定感染地は国内 2件、麻しん含有ワクチン接種歴は1回接種 1件、不明 1件であった。

定点把握対象疾患 報告数 2011年41週

定点種別	対象疾患	2011年					報告 医療 機関数	定点 医療 機関数
		38週	39週	40週	41週	定点当たり		
小児科	RSウイルス感染症	104	175	144	137	0.53	258	264
	咽頭結膜熱	25	32	31	28	0.11		
	A群溶血性レンサ球菌咽頭炎	145	243	257	256	0.99		
	感染性胃腸炎	615	862	880	796	3.09		
	水痘	95	111	135	124	0.48		
	手足口病	884	680	416	321	1.24		
	伝染性紅斑	23	44	40	56	0.22		
	突発性発しん	142	163	156	144	0.56		
	百日咳	6	1	7	14	0.05		
	ヘルパンギーナ	308	277	133	75	0.29		
	流行性耳下腺炎	72	78	61	74	0.29		
	川崎病(注1)	2	7	4	3	0.01		
	不明発しん症(注1)	28	22	39	20	0.08		
インフルエンザ	インフルエンザ(注2)	8	6	7	27	0.07	410	419
眼科	急性出血性結膜炎						37	39
	流行性角結膜炎	12	17	17	12	0.32		
基幹	細菌性髄膜炎(注3)		1	1	1	0.04	24	25
	無菌性髄膜炎	5	8	4	4	0.17		
	マイコプラズマ肺炎	34	32	55	55	2.29		
	クラミジア肺炎(オウム病を除く)	1	1					
	インフルエンザ入院(注4)				1	0.04		
2011/10/19集計								

(注1) 不明発しん症、川崎病 は東京都が独自に指定する疾患である。

(注2) 鳥インフルエンザを除く。

(注3) 髄膜炎菌性髄膜炎を除く。

(注4) 36週より開始

(今週の注目される定点把握対象疾患)

- ・RSウイルス感染症の定点当たり報告数は減少したが、過去5年平均と比較して高い値で推移している。
- ・マイコプラズマ肺炎の定点当たり報告数は増加し、過去5年平均と比較して高い値で推移している。

(小児科・内科定点医療機関からのコメント)

3 保健所の 3 医療機関からインフルエンザ迅速キットA型、2 保健所の 3 医療機関からインフルエンザ迅速キットB型陽性の報告がありました。

世田谷区

- ・マイコプラズマ肺炎 5名。(採血orX-Pにて診断)
- ・マイコプラズマ肺炎 8名。
- ・伝染性紅斑が増加。A群溶血性レンサ球菌咽頭炎も多い。

渋谷区

- ・RSウイルス感染症は迅速検査陽性例のみ報告。検査をしていない症例と類似の症例があります。重症感のある方のみ検査しています。

荒川区

- ・マイコプラズマ肺炎が流行しています。
- ・感染性胃腸炎:患者からの便培養 下痢原性大腸菌O1 2名。非定型肺炎(マイコプラズマ肺炎) 多数。

板橋区

- ・感染性胃腸炎:病原性大腸菌O6、O15 各1名、カンピロバクター 2名。

八王子市

- ・アデノウイルス感染症 3歳児 1名。

多摩小平

- ・マイコプラズマ肺炎疑い 2名。

定点把握対象疾患 報告数【年齢階級別】 2011年41週

定点種別	小児科									
	RSウイルス感染症	咽頭結膜熱	A群溶血性レンサ球菌咽頭炎	感染性胃腸炎	水痘	手足口病	伝染性紅斑	突発性発しん	百日咳	ヘルパンギーナ
～6か月	13			12	2	1		1	1	
～1歳	41	2		73	2	24		51	1	6
1歳	60	12	6	113	23	88	5	76	2	14
2歳	13	3	14	70	18	44	8	11		14
3歳	4	1	19	75	20	50	5	1		10
4歳	3	4	32	64	21	27	18	3	2	10
5歳	2	2	35	41	14	29	5	1		8
6歳		3	28	50	12	18	4			3
7歳			40	41	7	9	1			3
8歳			18	42	4	7	3			1
9歳	1		18	44	1	4	2			1
10～14歳			26	68		16	2		1	1
15～19歳			2	14		1	1			
20～29歳		1	18	89		3	2		7	4
30～39歳										
40～49歳										
50～59歳										
60～69歳										
70～79歳										
80歳以上										
合計	137	28	256	796	124	321	56	144	14	75
先週比	-7	-3	-1	-84	-11	-95	16	-12	7	-58

注：小児科定点把握対象疾患の「20～29歳」は「20歳以上」と読み替える。
眼科定点把握対象疾患のうち、「70～79歳」は「70歳以上」と読み替える。

定点種別	小児科			インフルエンザ	眼科	
	流行性耳下腺炎	川崎病	不明発しん症	インフルエンザ	急性出血性結膜炎	流行性角結膜炎
～6か月			2			
～1歳	1	1	4			
1歳	6	2	7	2		
2歳	7		1			
3歳	6		1	1		
4歳	16		2	1		
5歳	8		1			
6歳	9					
7歳	4			1		
8歳	5			1		
9歳	3			2		1
10～14歳	4		1	2		1
15～19歳	1			3		
20～29歳	4		1	4		3
30～39歳				5		3
40～49歳				2		2
50～59歳				3		
60～69歳						1
70～79歳						1
80歳以上						
合計	74	3	20	27		12
先週比	13	-1	-19	20		-5

注：小児科定点把握対象疾患の「20～29歳」は「20歳以上」と読み替える。
眼科定点把握対象疾患のうち、「70～79歳」は「70歳以上」と読み替える。

全数把握対象疾患 (風しん、麻しん)報告数

【年齢階級別】 2011年41週

	風しん	麻しん
0歳		
1歳		1
2歳		
3歳		
4歳		
5歳		
6歳		
7歳		
8歳		
9歳		
10～14歳		
15～19歳		
20～29歳		
30～39歳		1
40～49歳		
50～59歳		
60～69歳		
70～79歳		
80歳以上		
合計		2

定点把握対象疾患 報告数【保健所別】 2011年41週

定点種別	小児科									
	RSウイルス 感染症	咽頭結膜熱	A群溶血性 レンサ球菌 咽頭炎	感染性 胃腸炎	水痘	手足口病	伝染性 紅斑	突発性 発しん	百日咳	ヘルパン ギーナ
千代田	7			1	1	1				
中央区	2					6		3		1
みなと	5	1		27	2	6	2	2	1	1
新宿区	7		5	35	4	3		3	1	
文京	3			1		5				
台東	4		3	18	4	3		2		1
墨田区	7		4	7		7				
江東区	6		10	42	5	23	1	9		7
品川区			8	15	2	13		7		1
目黒区	2			13		1		1		
大田区	13	7	22	68	6	9	2	6		4
世田谷	6	1	25	31	5	10	7	11		9
渋谷区	3	1	1	6			1			
中野区	8		5	31		3	1	3		
杉並	2	1	9	48	1	11	1	3		2
池袋				3		8		1	2	
北区			3	11	4	15	1	5		
荒川区	8	5	2	17	6	5		2	1	
板橋区	5		2	24	3	4	2	4		1
練馬区		1	7	34	8	18	1	13	1	3
足立	8		10	59	11	6	2	9		2
葛飾区	1	3	8	29	6	4	2	4		1
江戸川	4	1	8	51	9	10		6		8
八王子市	5	3	31	67	7	32	16	9		3
町田市			35	51	2	22	3	4		6
西多摩	1	1	4	12	4	11	3	3		2
南多摩	5		6	19	7	14	2	6	1	12
多摩立川	8		8	16	8	17	3	4	2	1
多摩府中	9	2	21	14	13	31	4	9	3	5
多摩小平	8	1	19	46	6	23	2	14	2	5
島しょ								1		
東京都合計	137	28	256	796	124	321	56	144	14	75

全数把握対象疾患
(風しん、麻しん)報告数

【保健所別】 2011年41週

定点種別	小児科			インフルエンザ	眼科	
	流行性 耳下腺炎	川崎病	不明 発しん症	インフル エンザ	急性出血 性結膜炎	流行性 角結膜炎
千代田		1	1			
中央区	2					
みなと	4			1		
新宿区			1			
文京	2			1		2
台東	1					
墨田区	2					
江東区	5		2			
品川区	2		1	1		
目黒区	1			2		
大田区	3					
世田谷	9		1	6		1
渋谷区	1					
中野区	2		1	2		
杉並	6					
池袋						2
北区			1			
荒川区	3		1			
板橋区	3		2	1		
練馬区	4			1		
足立			3			5
葛飾区	1			1		
江戸川	2			1		
八王子市	7		2			
町田市	2	1		6		
西多摩	1	1				
南多摩	1					
多摩立川	2		1			
多摩府中	5		2			1
多摩小平	3		1	4		1
島しょ						

東京都合計	74	3	20	27	-	12
-------	----	---	----	----	---	----

	風しん	麻しん
千代田		
中央区		
みなと		
新宿区		
文京		
台東		
墨田区		
江東区		
品川区		
目黒区		
大田区		
世田谷		
渋谷区		
中野区		
杉並		
池袋		
北区		
荒川区		
板橋区		
練馬区		
足立		
葛飾区		
江戸川		
八王子市		
町田市		1
西多摩		
南多摩		
多摩立川		
多摩府中		1
多摩小平		
島しょ		

東京都合計		2
-------	--	---

定点把握対象疾患 報告数【保健所別・定点当たり】 2011年41週

定点種別	小児科									
	RSウイルス感染症	咽頭結膜熱	A群溶血性レンサ球菌咽頭炎	感染性胃腸炎	水痘	手足口病	伝染性紅斑	突発性発しん	百日咳	ヘルパンギーナ
千代田	2.33			0.33	0.33	0.33				
中央区	0.67					2.00		1.00		0.33
みなと	0.83	0.17		4.50	0.33	1.00	0.33	0.33	0.17	0.17
新宿区	0.88		0.63	4.38	0.50	0.38		0.38	0.13	
文京	1.00			0.33		1.67				
台東	1.00		0.75	4.50	1.00	0.75		0.50		0.25
墨田区	1.40		0.80	1.40		1.40				
江東区	0.67		1.11	4.67	0.56	2.56	0.11	1.00		0.78
品川区			1.00	1.88	0.25	1.63		0.88		0.13
目黒区	0.40			2.60		0.20		0.20		
大田区	1.08	0.58	1.83	5.67	0.50	0.75	0.17	0.50		0.33
世田谷	0.40	0.07	1.67	2.07	0.33	0.67	0.47	0.73		0.60
渋谷区	0.75	0.25	0.25	1.50			0.25			
中野区	1.14		0.71	4.43		0.43	0.14	0.43		
杉並	0.20	0.10	0.90	4.80	0.10	1.10	0.10	0.30		0.20
池袋				0.60		1.60		0.20	0.40	
北区			0.43	1.57	0.57	2.14	0.14	0.71		
荒川区	2.00	1.25	0.50	4.25	1.50	1.25		0.50	0.25	
板橋区	0.50		0.20	2.40	0.30	0.40	0.20	0.40		0.10
練馬区		0.08	0.54	2.62	0.62	1.38	0.08	1.00	0.08	0.23
足立	0.67		0.83	4.92	0.92	0.50	0.17	0.75		0.17
葛飾区	0.13	0.38	1.00	3.63	0.75	0.50	0.25	0.50		0.13
江戸川	0.33	0.08	0.67	4.25	0.75	0.83		0.50		0.67
八王子市	0.45	0.27	2.82	6.09	0.64	2.91	1.45	0.82		0.27
町田市			4.38	6.38	0.25	2.75	0.38	0.50		0.75
西多摩	0.13	0.13	0.50	1.50	0.50	1.38	0.38	0.38		0.25
南多摩	0.56		0.67	2.11	0.78	1.56	0.22	0.67	0.11	1.33
多摩立川	0.57		0.57	1.14	0.57	1.21	0.21	0.29	0.14	0.07
多摩府中	0.47	0.11	1.11	0.74	0.68	1.63	0.21	0.47	0.16	0.26
多摩小平	0.53	0.07	1.27	3.07	0.40	1.53	0.13	0.93	0.13	0.33
島しょ								1.00		

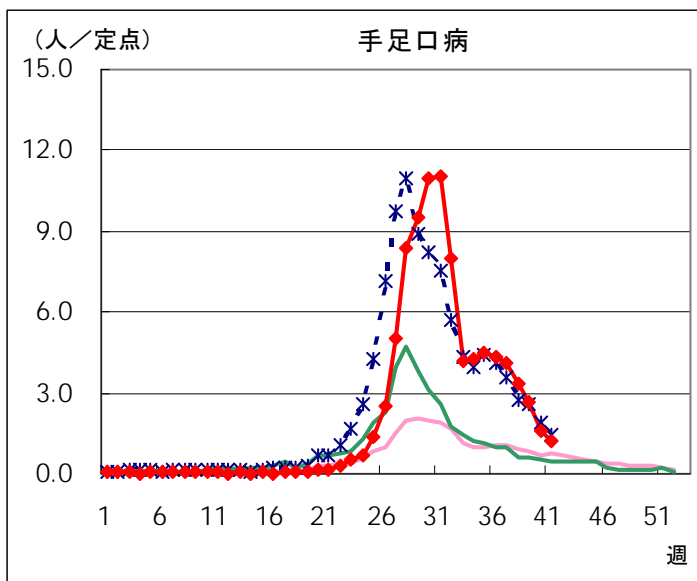
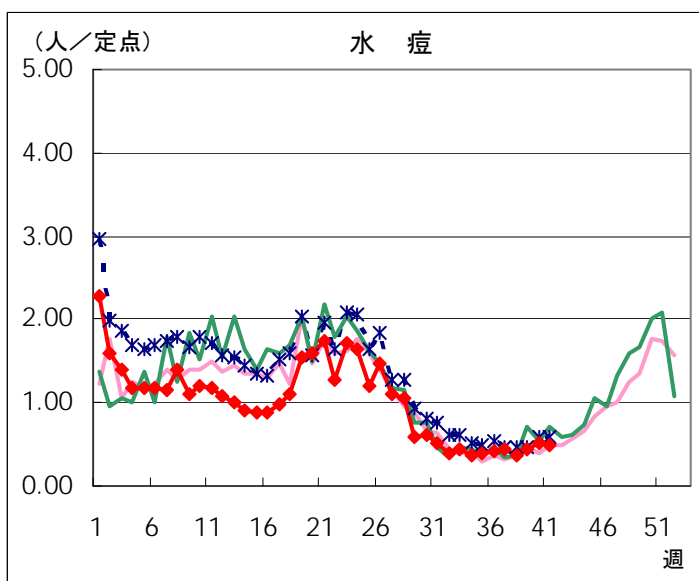
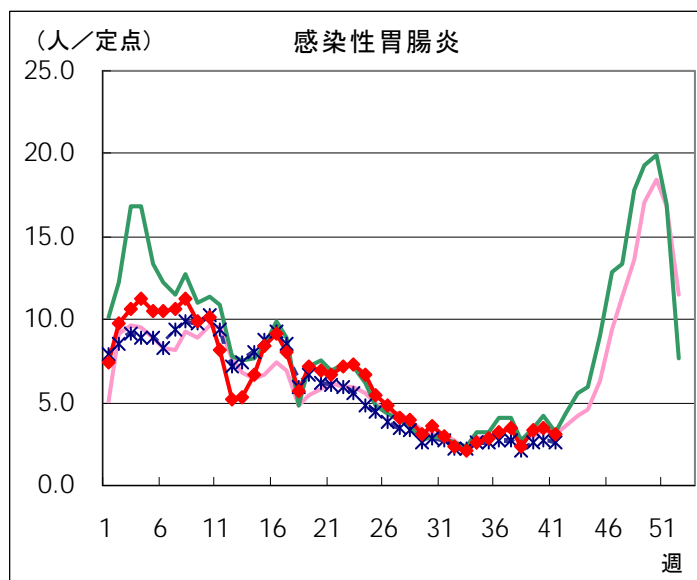
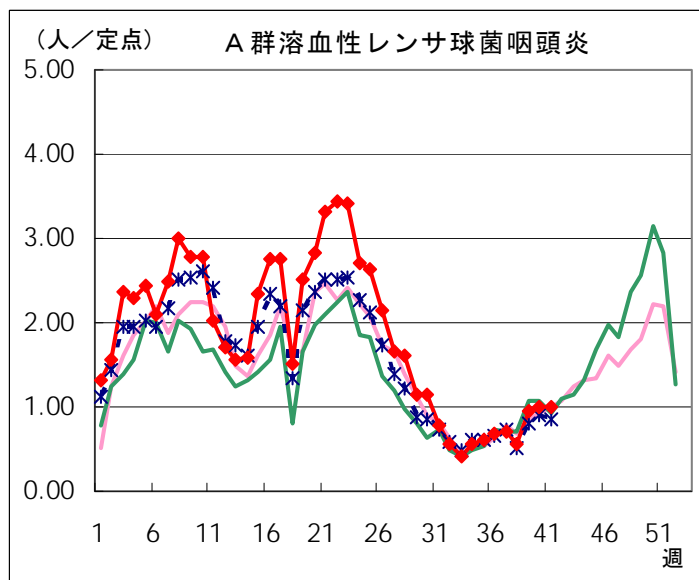
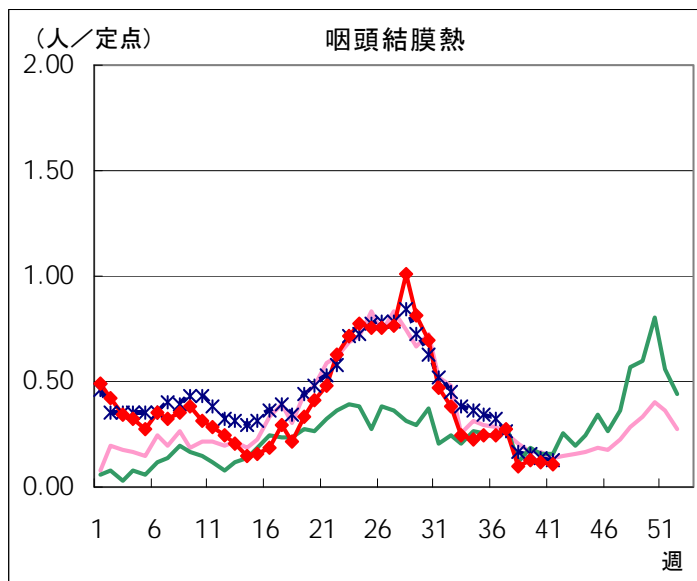
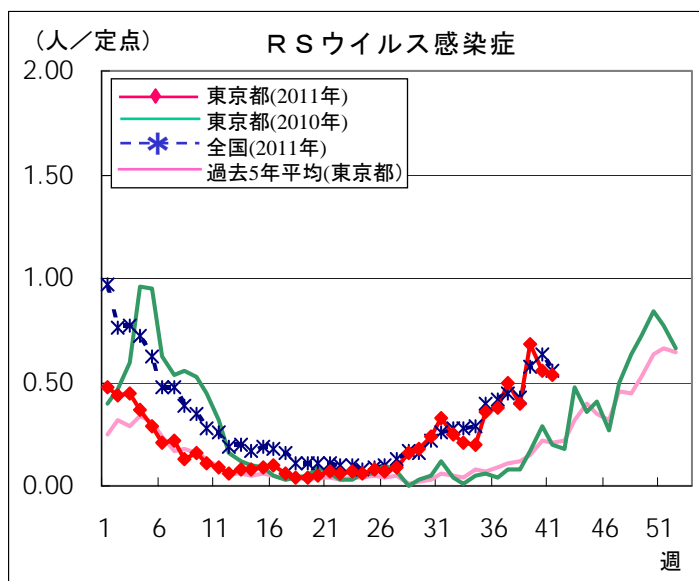
東京都	0.53	0.11	0.99	3.09	0.48	1.24	0.22	0.56	0.05	0.29
-----	------	------	------	------	------	------	------	------	------	------

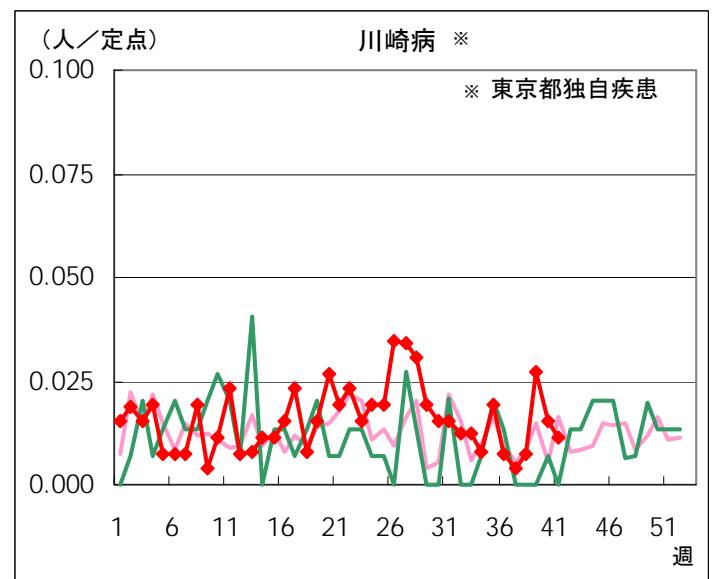
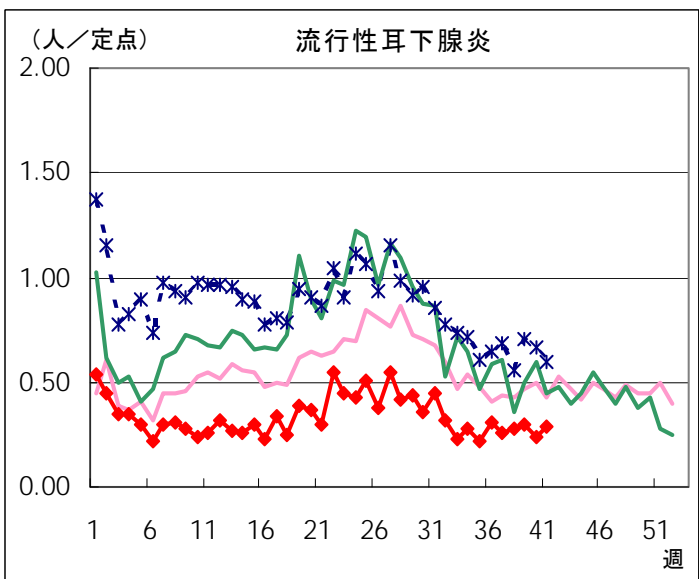
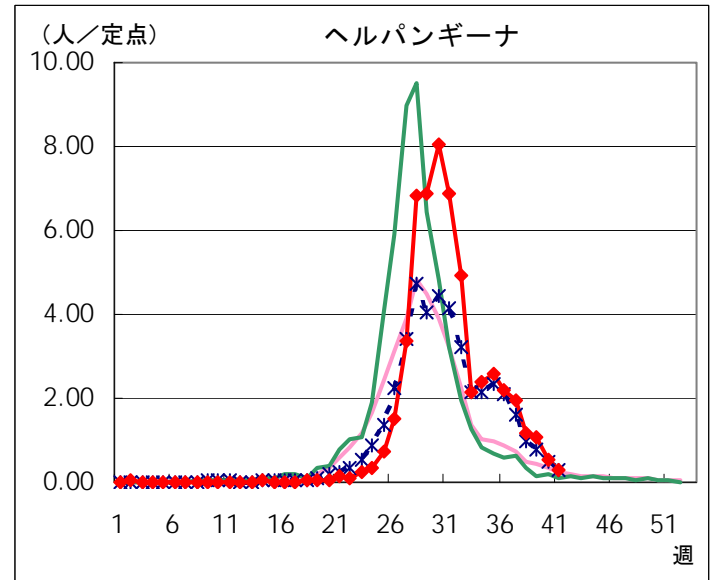
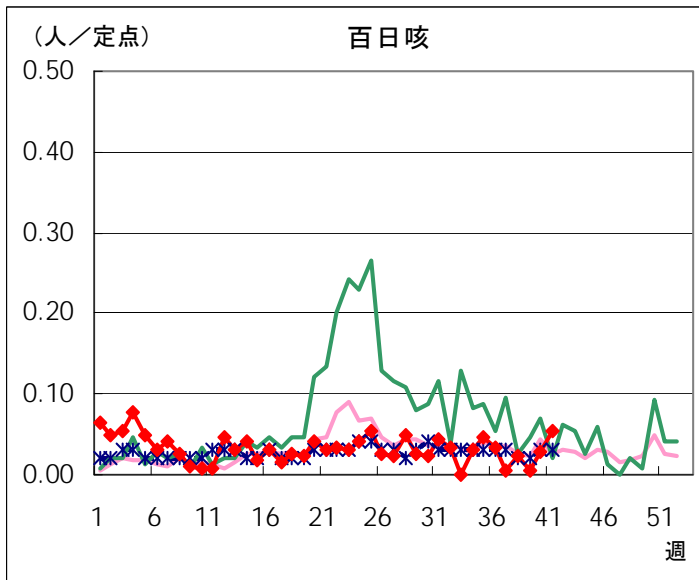
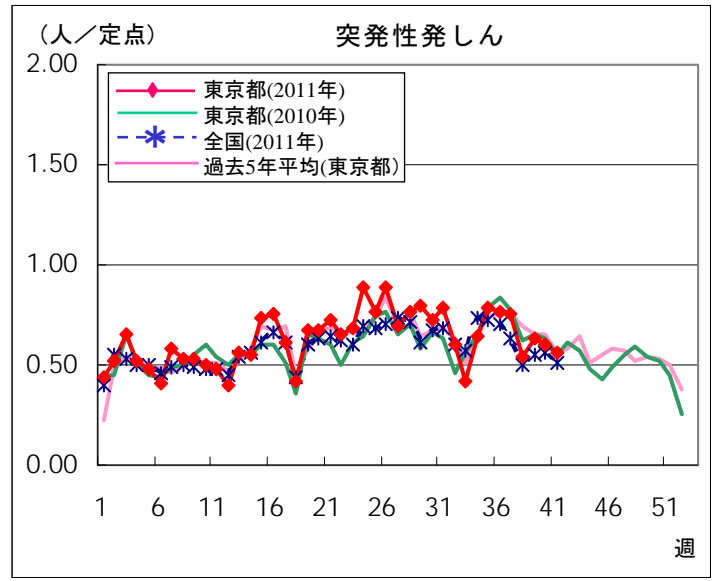
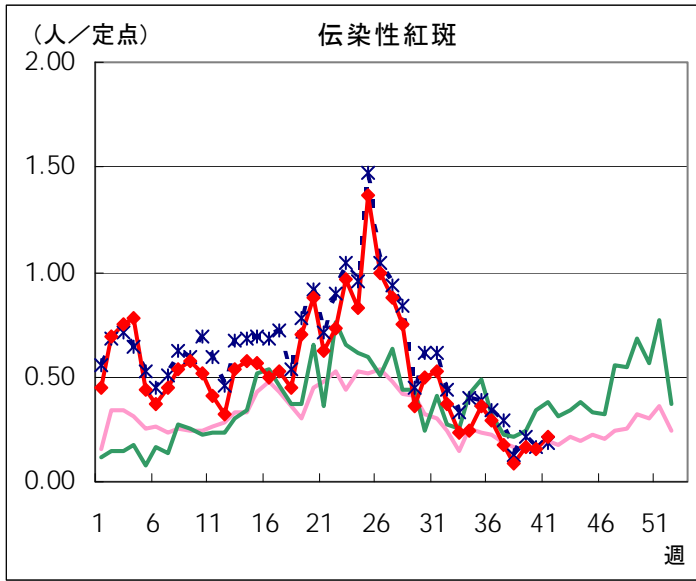
定点種別	小児科			インフルエンザ	眼科	
	流行性 耳下腺炎	川崎病	不明 発しん症	インフル エンザ	急性出血 性結膜炎	流行性 角結膜炎
千代田		0.33	0.33			
中央区	0.67					
みなと	0.67			0.11		
新宿区			0.13			
文京	0.67			0.17		2.00
台東	0.25					
墨田区	0.40					
江東区	0.56		0.22			
品川区	0.25		0.13	0.08		
目黒区	0.20			0.25		
大田区	0.25					
世田谷	0.60		0.07	0.25		0.50
渋谷区	0.25					
中野区	0.29		0.14	0.18		
杉並	0.60					
池袋						2.00
北区			0.14			
荒川区	0.75		0.25			
板橋区	0.30		0.20	0.06		
練馬区	0.31			0.05		
足立			0.25			2.50
葛飾区	0.13			0.08		
江戸川	0.17			0.05		
八王子市	0.64		0.18			
町田市	0.25	0.13		0.46		
西多摩	0.13	0.13				
南多摩	0.11					
多摩立川	0.14		0.07			
多摩府中	0.26		0.11			0.50
多摩小平	0.20		0.07	0.17		0.50
島しょ						

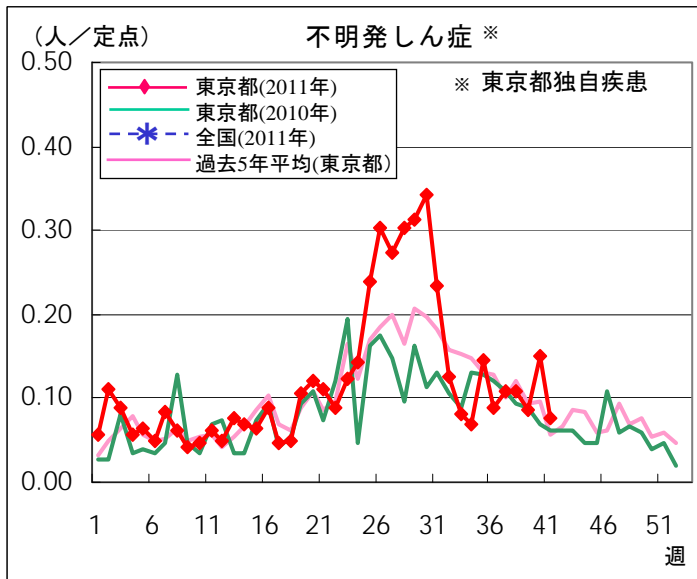
東京都	0.29	0.01	0.08	0.07	-	0.32
-----	------	------	------	------	---	------

定点把握対象疾患 報告数【週別発生状況】 2011年41週現在

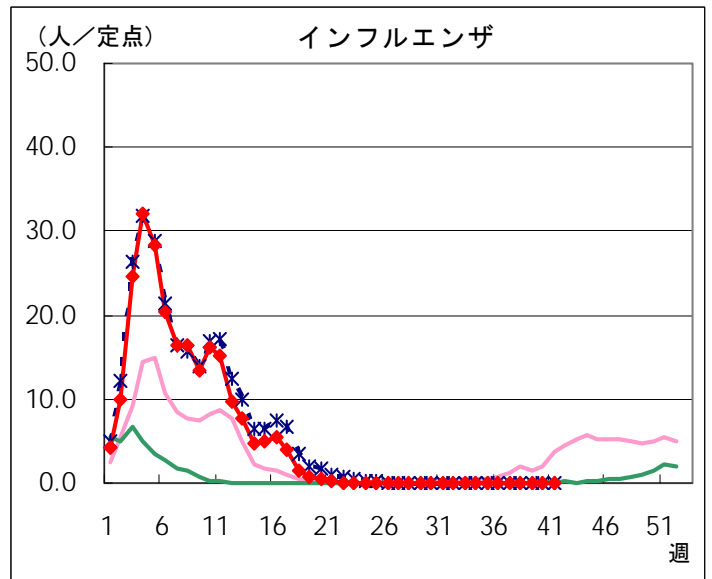
◆ 小児科定点



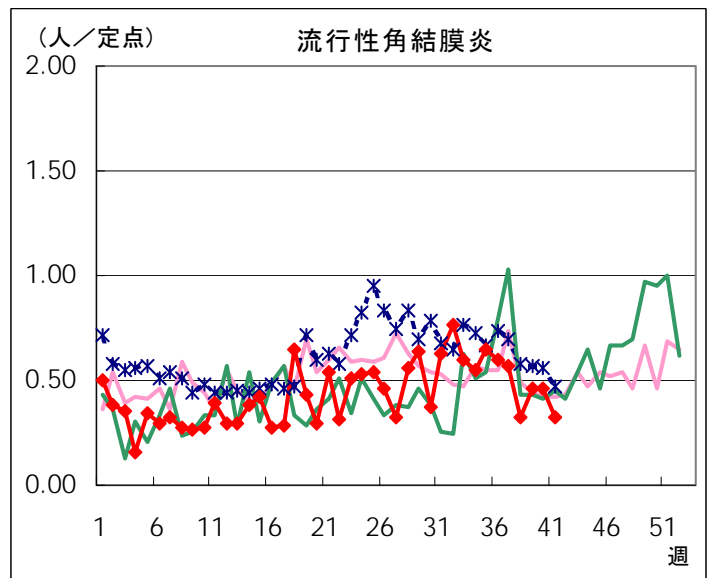
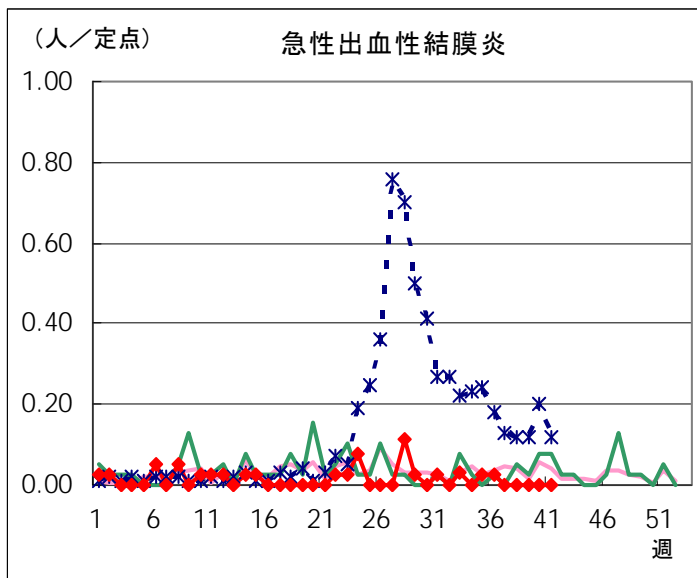




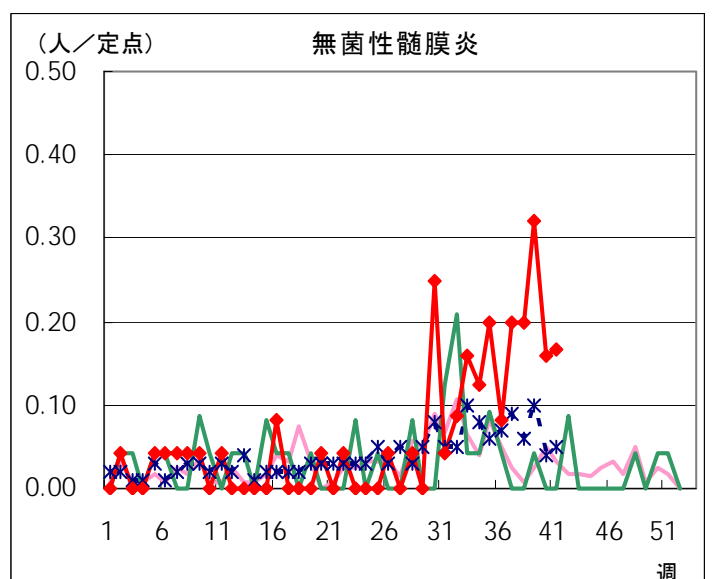
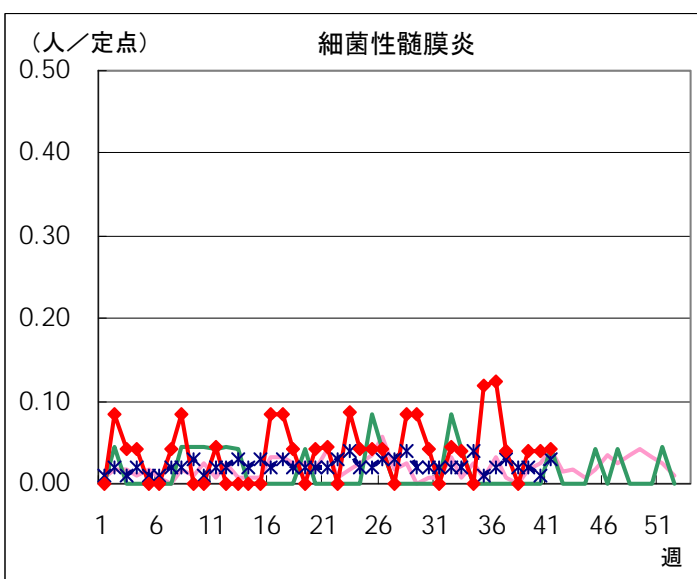
◆ インフルエンザ定点

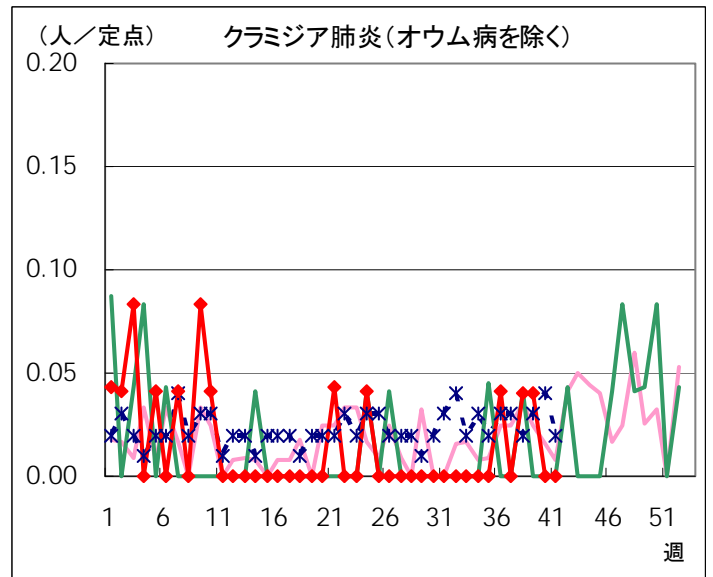
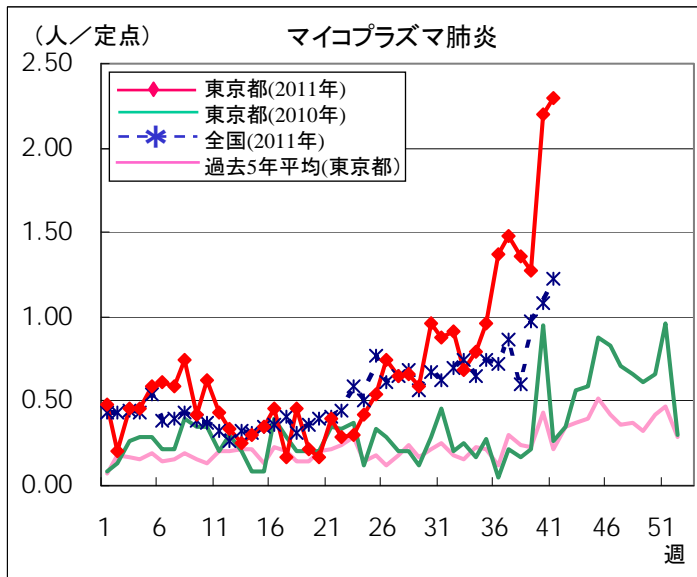


◆ 眼科定点

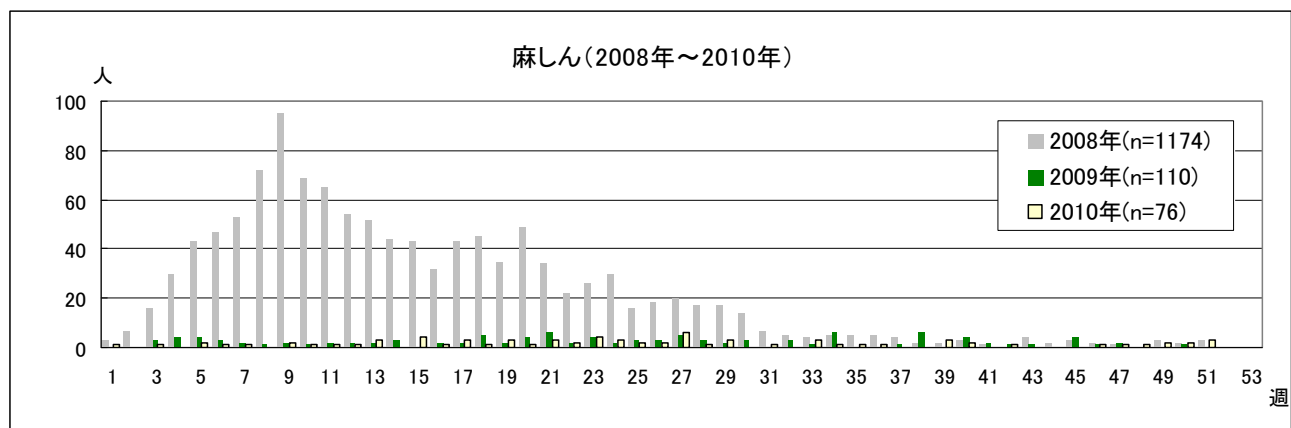
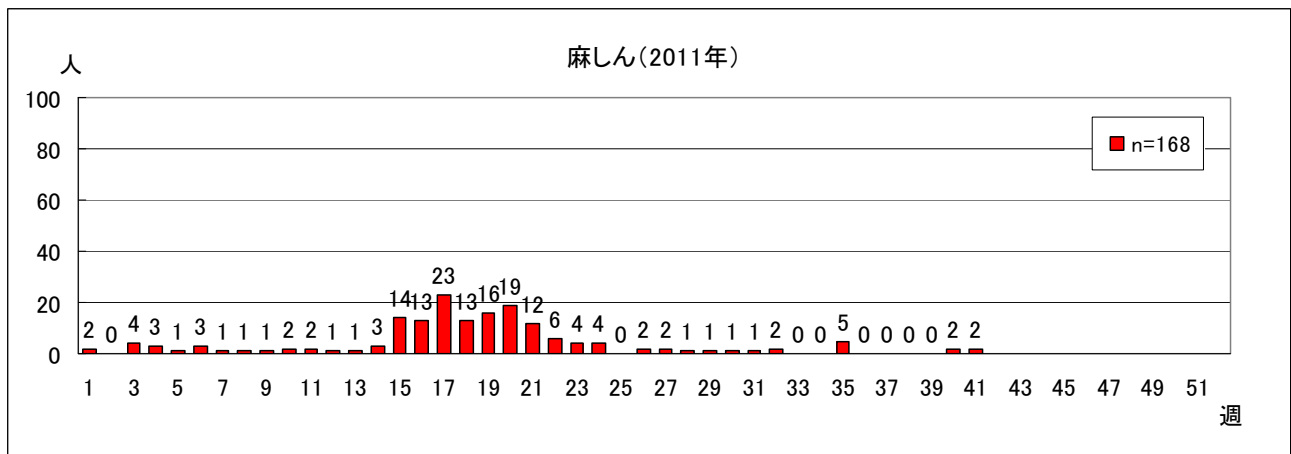


◆ 基幹定点





全数把握対象疾患 報告数【週別保健所受理状況】 2011年41週現在



定点(病原体)医療機関から搬入された検体の検査情報

◇病原体検出状況

検体採取日	臨床診断名	患者年齢	検査試料	検出病原体	検査法
10/6	RSウイルス感染症	8M	鼻汁	RSウイルス	遺伝子
10/1	水痘	11M	咽頭拭い液	水痘帯状疱疹ウイルス	
10/4	EBウイルス感染症疑い	1	咽頭拭い液	ライノウイルス サイトメガロウイルス	
10/3	RSウイルス性細気管支炎 突発性発しん	1	咽頭拭い液	RSウイルス	
10/3	急性上気道炎	1	咽頭拭い液	エンテロウイルス	
10/5	手足口病	1	咽頭拭い液	エンテロウイルス	
10/6	頸部リンパ節炎	2	咽頭拭い液	エンテロウイルス	
10/5	喘息性気管支炎	2	咽頭拭い液	ライノウイルス	
10/3	突発性発しん	2	咽頭拭い液	アデノウイルス、RSウイルス ヒトヘルペスウイルス 6型	
10/3	不明発しん症	2	咽頭拭い液	エンテロウイルス	
10/5	高熱、咽頭炎	3	咽頭拭い液	エンテロウイルス、アデノウイルス	
10/4	手足口病	3	咽頭拭い液	エンテロウイルス	
10/4	気管支炎	4	鼻汁	ライノウイルス	
10/1	水痘	5	咽頭拭い液	ライノウイルス 水痘帯状疱疹ウイルス	
9/30	流行性耳下腺炎疑い	6	うがい液	ムンプスウイルス	
9/30	上気道炎	7	咽頭拭い液	ライノウイルス	
10/4	肺炎	18	咽頭拭い液	ライノウイルス	
10/5	ヘルパンギーナ	30	咽頭拭い液	エンテロウイルス	
10/4	インフルエンザ様疾患 (発熱、関節痛)	33	咽頭拭い液	コクサッキーウイルスB群 1型	
10/6	手足口病	46	咽頭拭い液	エンテロウイルス	
10/4	頸部リンパ節炎	記載なし	咽頭拭い液	アデノウイルス	

病原体検査情報 【検出病原体別・週別】

検出病原体		2011年							
		33週	34週	35週	36週	37週	38週	39週	40週
ウイルス	アデノウイルス	3	7		5		1	7	3
	ライノウイルス			4	8	3	3	8	6
	ポリオウイルス								
	コクサッキーウイルスA群		3		1				
	コクサッキーウイルスB群								1
	エコーウイルス								
	エンテロウイルス71								
	その他のエンテロウイルス	12	24	11	21	31	4	31	8
	単純ヘルペスウイルス		1	1		2		1	
	水痘・帯状疱疹ウイルス			1					2
	ヘルペスウイルス6/7	7	10	6	2	8		4	1
	EBウイルス		2	1	1	6	2	3	
	サイトメガロウイルス							1	1
	ムンプスウイルス	1	1	1	1	1		3	1
	麻疹ウイルス								
	風しんウイルス								
	パルボウイルスB19		1			1			
	RSウイルス	4	1	1	4	5	1	13	3
	ノロウイルス							1	
	ロタウイルス								
	インフルエンザウイルスAH1								
	インフルエンザウイルスAH3								
	インフルエンザウイルスB								
インフルエンザウイルスAH1pdm09									
デングウイルス(抗体を含む)									
その他のウイルス	1								
細菌	カンピロバクター		1						
	サルモネラ					1			
	腸管出血性大腸菌								
	その他の腸管系病原菌								
	溶血性レンサ球菌								
	百日咳								
	マイコプラズマ								
	その他の細菌								
その他の病原体									

病原体検査情報【検出病原体別・臨床診断名別】

2011年33週～2011年40週

臨床診断名 検出病原体		インフルエンザ	上気道炎	下気道炎	感染性胃腸炎	無菌性髄膜炎	咽頭結膜熱	A群溶連菌咽頭炎	流行性角結膜炎	ヘルパンギーナ	手足口病	伝染性紅斑	不明発しん症	流行性耳下腺炎	水痘	麻疹	風しん	その他
搬入検体数		4	34	52	19	86	7		4	12	44	3	30	13	5	1		110
ウイルス	アデノウイルス		5	5	1		4				2		1					8
	ライノウイルス		2	10	1	5	1				2		4	1	1			5
	ポリオウイルス																	
	コクサッキーウイルスA群																	4
	コクサッキーウイルスB群																	1
	エコーウイルス																	
	エンテロウイルス71																	
	その他のエンテロウイルス		16	13	4	28	2		10	39			10	1				19
	単純ヘルペスウイルス					1				1	1							2
	水痘・帯状疱疹しんウイルス														3			
	ヘルペスウイルス6/7		1							4	11		12					10
	EBウイルス		4			1							1	3				6
	サイトメガロウイルス		1															1
	ムンプスウイルス													9				
	麻疹ウイルス																	
	風しんウイルス																	
	パルボウイルスB19												2					
	RSウイルス		4	20			1				1							6
	ノロウイルス					1												
	ロタウイルス																	
	インフルエンザウイルスAH1																	
	インフルエンザウイルスAH3																	
インフルエンザウイルスB																		
インフルエンザウイルスAH1pdm09																		
デングウイルス(抗体を含む)																		
その他のウイルス				1														
細菌	カンピロバクター				1													
	サルモネラ				1													
	腸管出血性大腸菌																	
	その他の腸管系病原菌																	
	溶血性レンサ球菌																	
	百日咳																	
	マイコプラズマ																	
	その他の細菌																	
その他の病原体																		

月報告 定点把握対象疾患 報告数 2011年9月

定点種別	対象疾患	性別	報告数	定点当たり 報告数	報告医療 機関数	定点医療 機関数
性 感 染 症	性器クラミジア感染症	男	132	2.40	55	55
		女	88	1.60		
	性器ヘルペスウイルス 感染症	男	70	1.27		
		女	44	0.80		
	尖圭コンジローマ	男	46	0.84		
		女	24	0.44		
	淋菌感染症	男	88	1.60		
		女	15	0.27		
	膺トリコモナス症 *1	男	2	0.04		
		女	9	0.16		
梅毒様疾患	男	11	0.20			
	女					
基 幹	メチシリン耐性 黄色ブドウ球菌感染症	男	66	2.64	25	25
		女	28	1.12		
	ペニシリン耐性 肺炎球菌感染症	男	25	1.00		
		女	18	0.72		
	薬剤耐性 緑膿菌感染症	男	3	0.12		
		女				
薬剤耐性 アシネトバクター感染症 *2	男					
	女					

2011/10/19

*1 性感染症定点から報告される『膺トリコモナス症』とは、原虫の一種である膺トリコモナス(Trichomonas vaginalis)による疾患を指し、女性の膺、男性の尿道、前立腺などの生殖器や泌尿器に寄生して引き起こされる感染症である。ヒトに寄生するトリコモナスには、他に口腔トリコモナスや腸トリコモナスがある。

*2 2011年2月1日より新たに指定された。

月報告 定点把握対象疾患(性感染症) 報告数【年齢階級別】2011年9月

男						
年齢階級	性器クラミジア 感染症	性器ヘルペス ウイルス感染症	尖圭コンジローマ	淋菌感染症	膣トリコモナス症	梅毒様疾患
0歳						
1～4歳						
5～9歳						
10～14歳						
15～19歳	3		2	4		
20～24歳	18	4	5	6		4
25～29歳	26	5	12	18		4
30～34歳	23	16	7	24	1	
35～39歳	19	9	8	9		1
40～44歳	18	7	2	7		2
45～49歳	11	11	4	8		
50～54歳	5	5	5	4	1	
55～59歳	2	3	1	4		
60～64歳	5	5		2		
65～69歳	1	2		1		
70歳～	1	3		1		
合計	132	70	46	88	2	11
先月数	132	72	53	91		10
増減数		-2	-7	-3	2	1

女						
年齢階級	性器クラミジア 感染症	性器ヘルペス ウイルス感染症	尖圭コンジローマ	淋菌感染症	膣トリコモナス症	梅毒様疾患
0歳						
1～4歳						
5～9歳						
10～14歳	1					
15～19歳	15	2	1	1	1	
20～24歳	27	11	9	5	1	
25～29歳	25	7	10	4	2	
30～34歳	11	4	2	2		
35～39歳	6	8	1			
40～44歳	3	2		1	2	
45～49歳		3		2	1	
50～54歳		3	1			
55～59歳		2			1	
60～64歳						
65～69歳		1				
70歳～		1			1	
合計	88	44	24	15	9	
先月数	112	38	23	20	7	2
増減数	-24	6	1	-5	2	-2

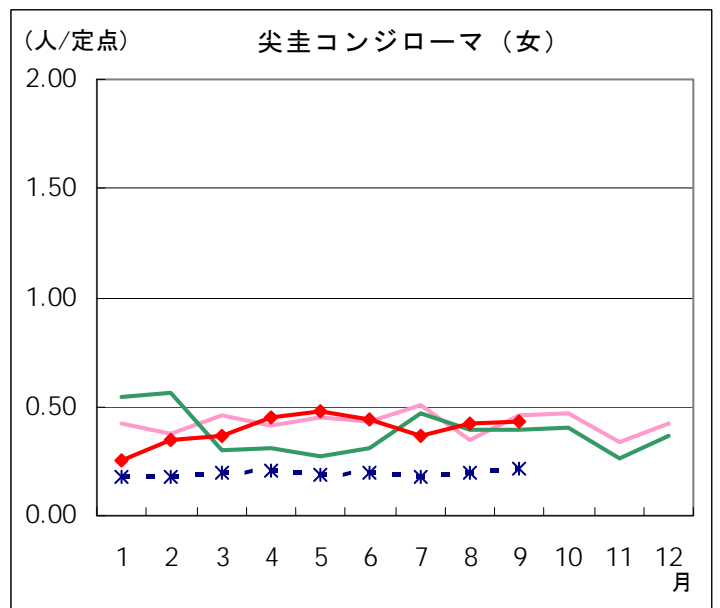
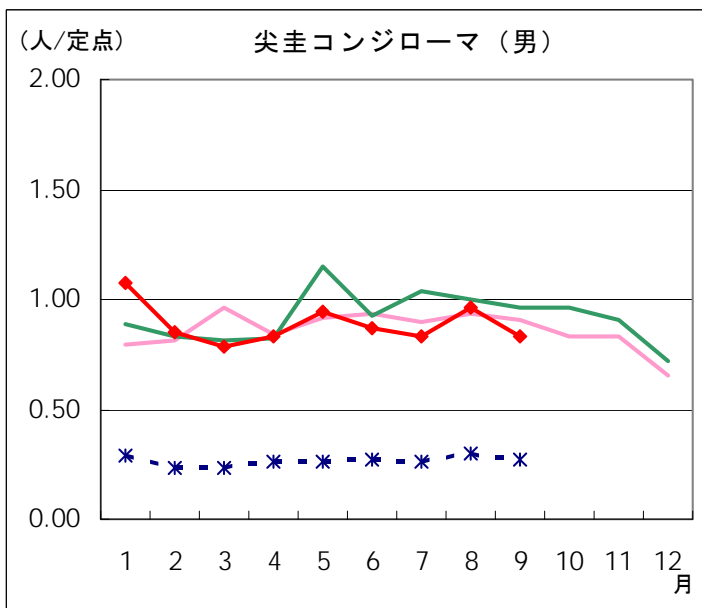
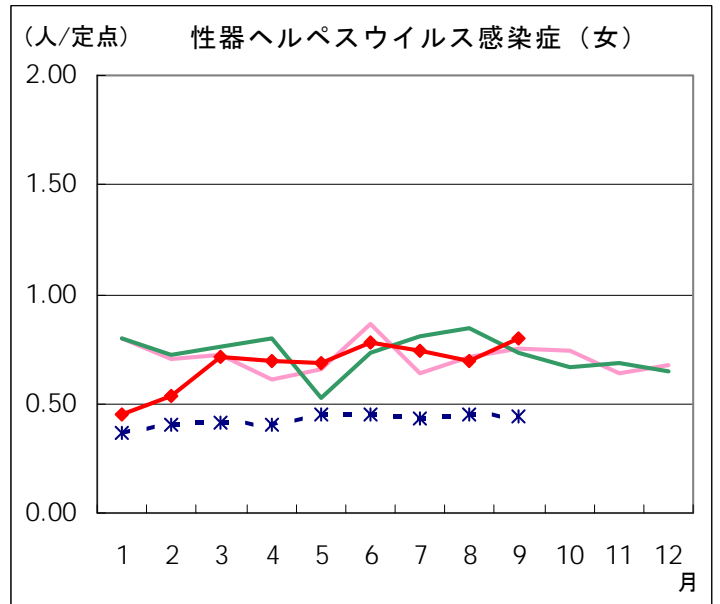
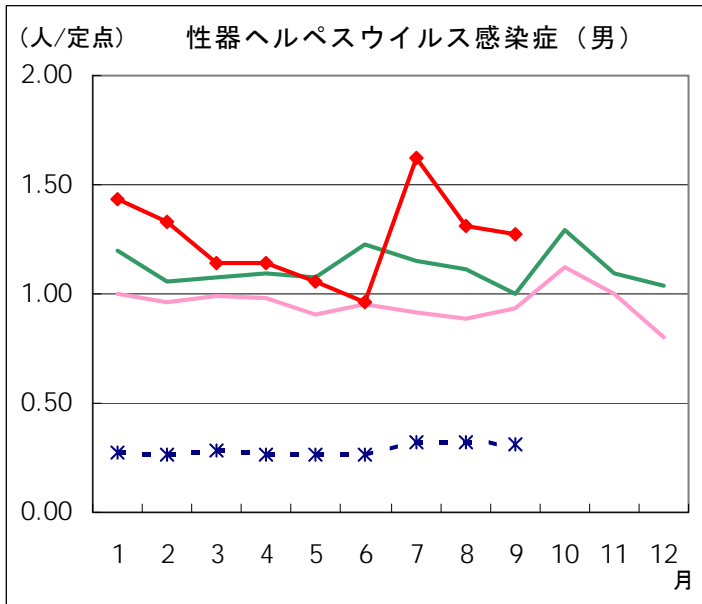
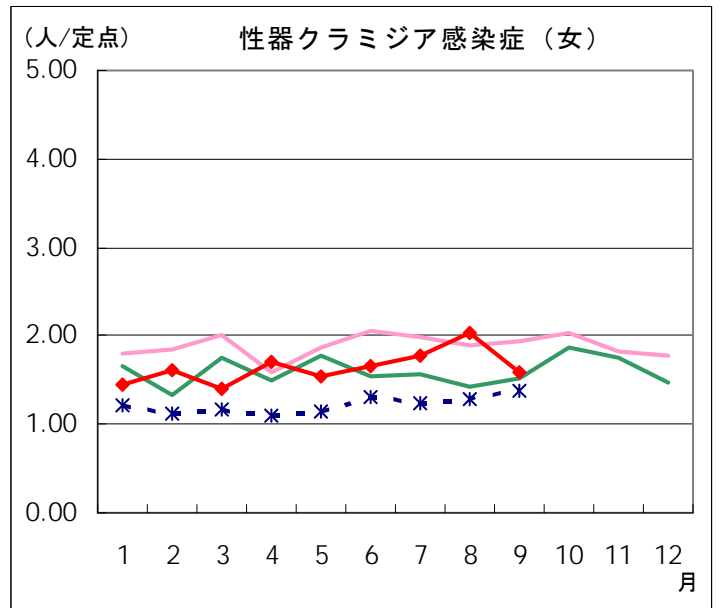
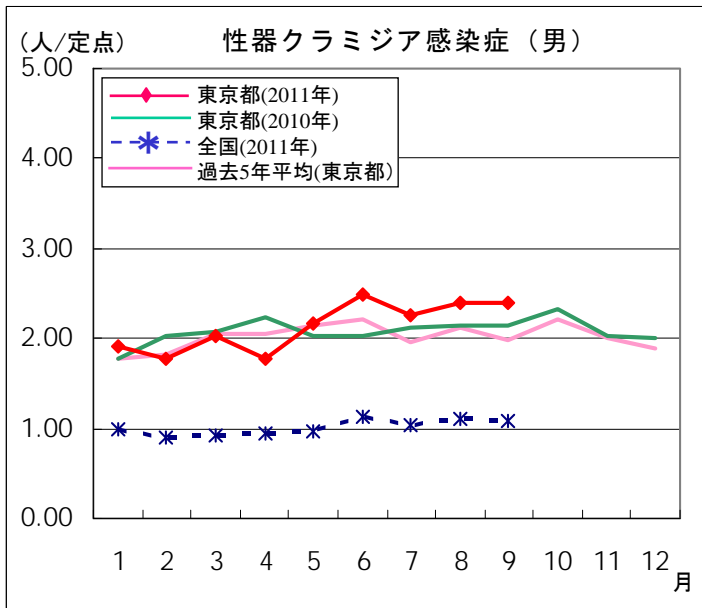
月報告 定点把握対象疾患(性感染症) 報告数【保健所別】 2011年9月

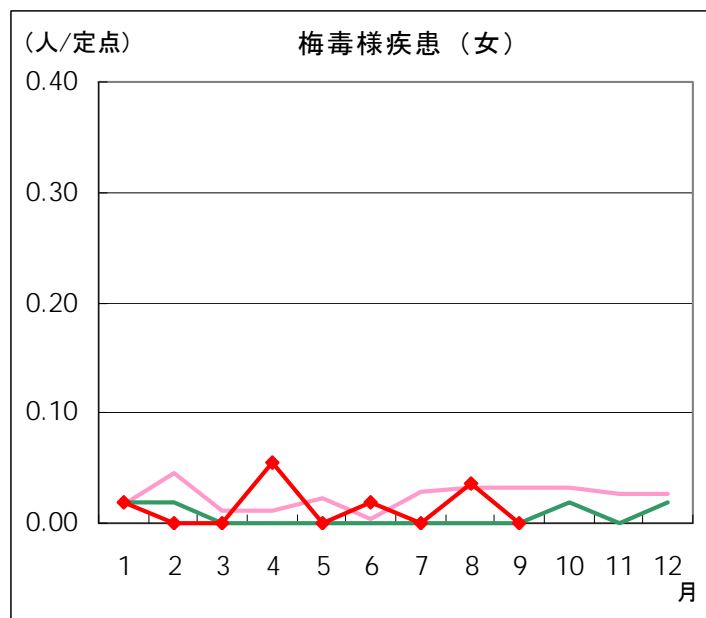
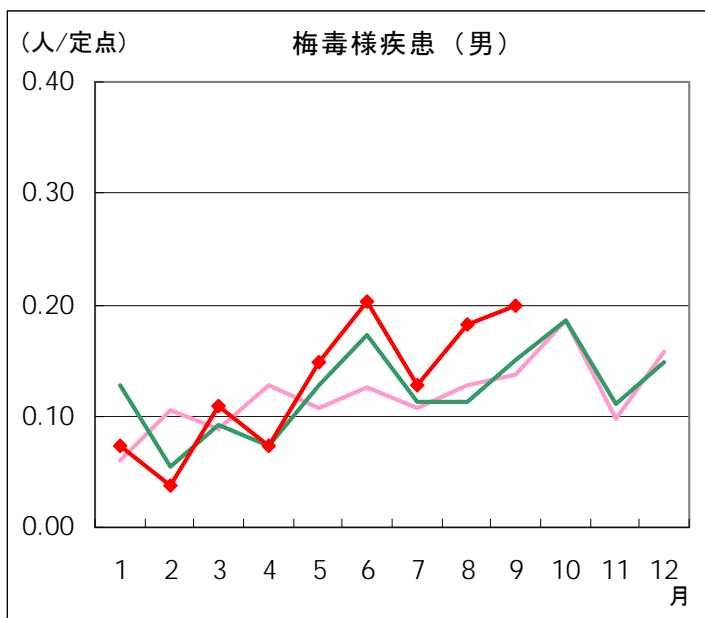
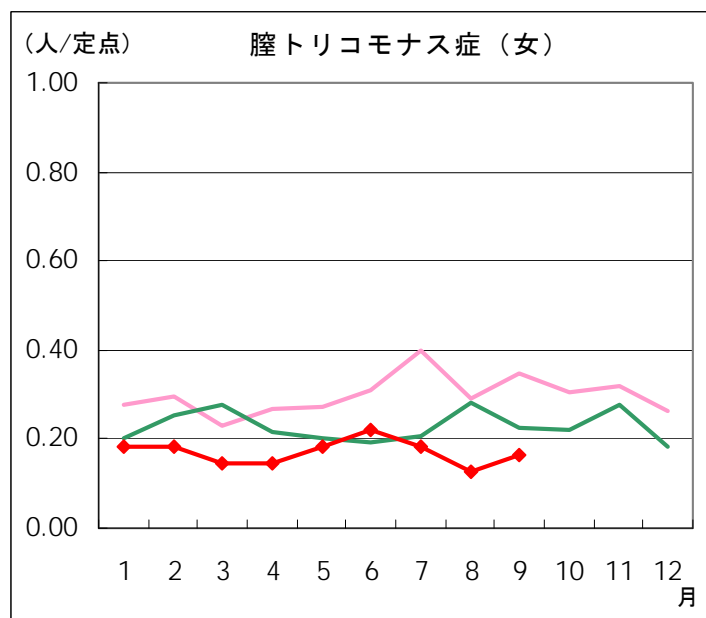
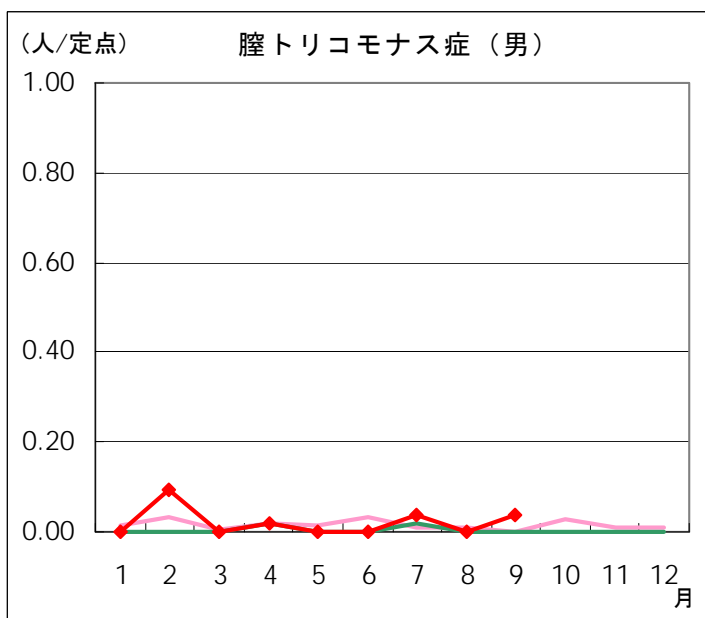
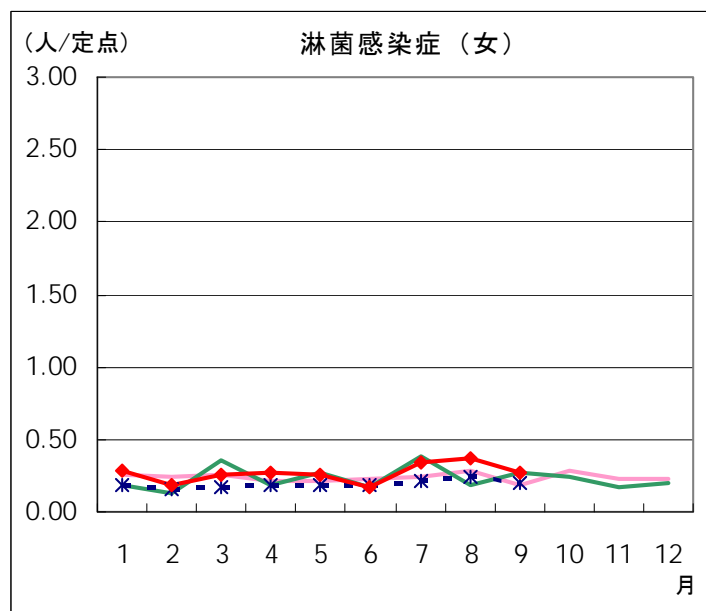
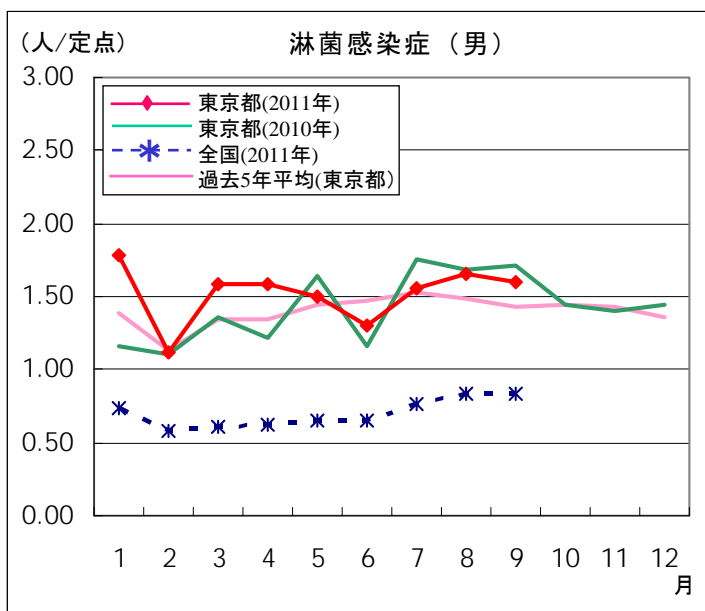
男							
保健所名	定点数	性器クラミジア 感染症	性器ヘルペス ウイルス感染症	尖圭 コンジローマ	淋菌感染症	膣トリコモナス症	梅毒様疾患
千代田	2	9	3	3	9		2
中央区	3	17	5	1	3		
みなと	2	9	28	8	5		1
新宿区	7	40	15	27	41		7
文京	1	4			6		
台東	2						
墨田区	2						
江東区	2	10	7		6		
品川区	1						
大田区	2	4					
渋谷区	5	11	4		4		
中野区	2	7	1		1		
杉並	2	1			2		
池袋	3	12	4	5	4		1
北区	1						
荒川区	1						
板橋区	2	4		2			
足立	2				4		
江戸川	2	2	3		1	2	
八王子市	4						
町田市	1						
多摩立川	2						
多摩府中	3	2			2		
多摩小平	1						
合 計	55	132	70	46	88	2	11
定点当たり		2.40	1.27	0.84	1.60	0.04	0.20

女							
保健所名	定点数	性器クラミジア 感染症	性器ヘルペス ウイルス感染症	尖圭 コンジローマ	淋菌感染症	膣トリコモナス症	梅毒様疾患
千代田	2						
中央区	3				1	2	
みなと	2	13	4	3	1		
新宿区	7	8	11	9	7		
文京	1						
台東	2	5				1	
墨田区	2	1			1		
江東区	2	2					
品川区	1						
大田区	2	2		1			
渋谷区	5	13	12	4			
中野区	2	2		1		3	
杉並	2				1		
池袋	3	9	7	4	3	1	
北区	1						
荒川区	1		1				
板橋区	2	3					
足立	2						
江戸川	2	12	2				
八王子市	4	8	2	2	1	1	
町田市	1	5	2			1	
多摩立川	2	5	2				
多摩府中	3						
多摩小平	1		1				
合 計	55	88	44	24	15	9	
定点当たり		1.60	0.80	0.44	0.27	0.16	

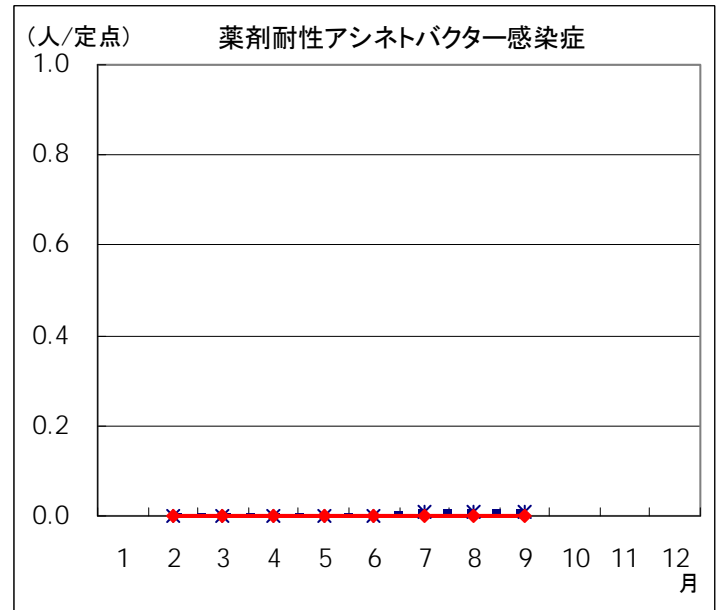
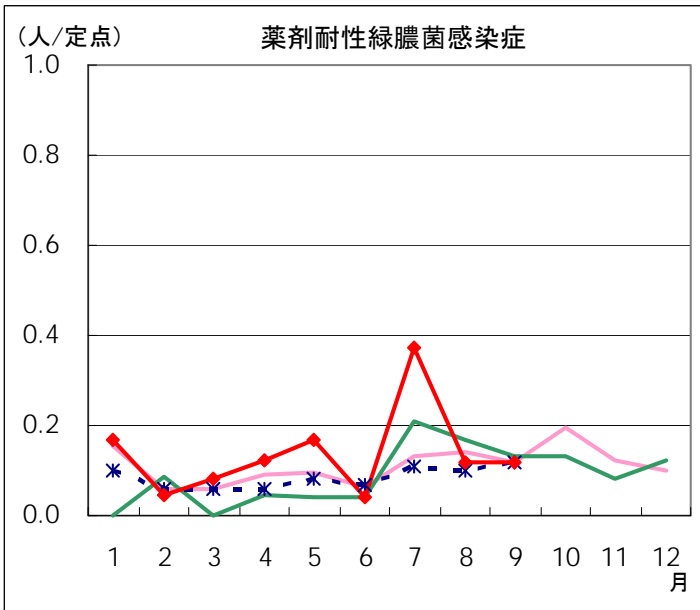
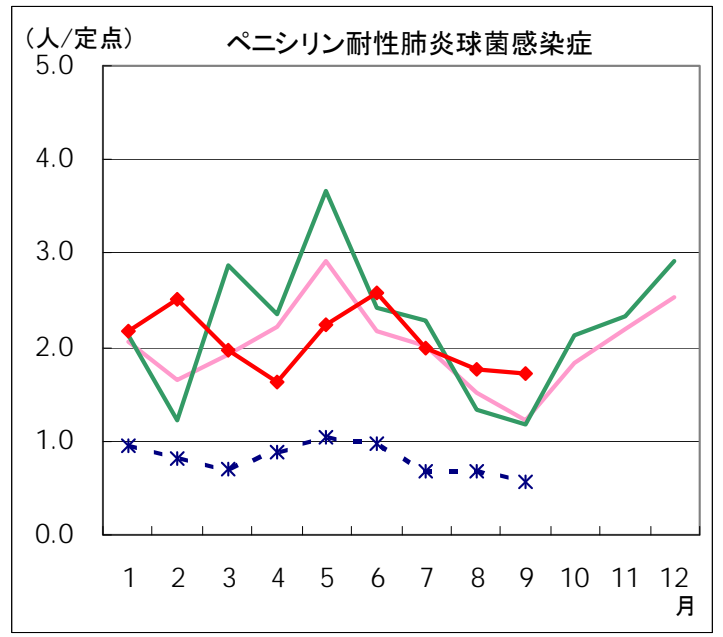
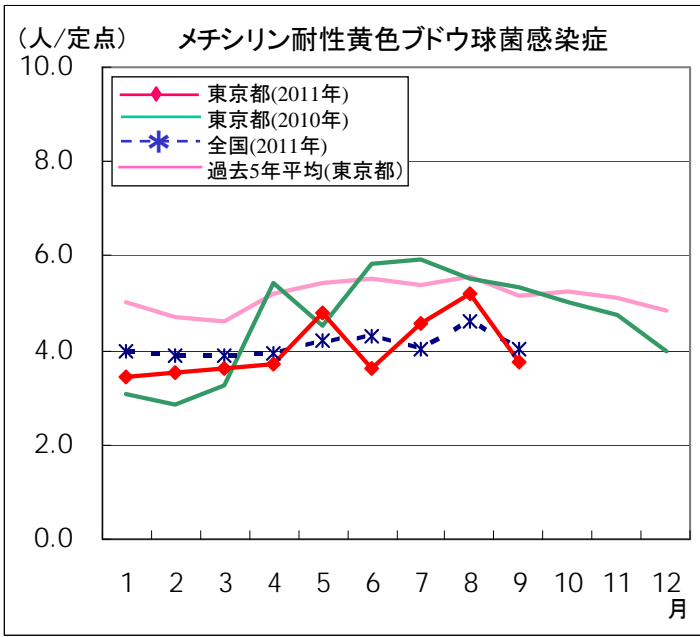
月報告 定点把握対象疾患報告数【月別発生状況】 2011年9月現在

◆ 性感染症定点





◆ 基幹定点



月報告 病原体検査情報

◇定点(病原体)医療機関からの搬入検体

*原則として検体受付日の順に掲載しています。

受付月日	臨床診断名	年齢	性別	検査試料	検出病原体	検査法
9/1	性器ヘルペス	39	男	皮膚病巣(水泡内容物)	ヒト単純ヘルペスウイルス 2型	遺伝子
9/5	尖圭コンジローマ	57	男	コンジローマ患部	ヒトパピローマウイルス 6型	
9/6	尿道炎	40	男	尿	クラミジア	
9/6	左副睾丸炎	29	男	尿	クラミジア、淋菌	遺伝子 分離同定
9/7	尿道炎	46	男	尿	クラミジア	遺伝子
9/8	尿道炎	60	男	尿	クラミジア	
9/8	淋菌性尿道炎	29	男	陰部尿道頸管擦過物/ 分泌物	淋菌	遺伝子 分離同定
9/12	性器ヘルペス	35	男	皮膚病巣(水泡内容物)	ヒト単純ヘルペスウイルス 2型	遺伝子
9/13	尿道炎	55	男	尿	クラミジア	
9/13	淋菌性尿道炎	30	男	陰部尿道頸管擦過物/ 分泌物	淋菌	遺伝子 分離同定
9/22	性器ヘルペス	72	男	皮膚病巣(水泡内容物)	ヒト単純ヘルペスウイルス 2型	遺伝子
9/22	尿道炎	22	男	尿	淋菌	
9/27	淋菌性尿道炎	45	男	陰部尿道頸管擦過物/ 分泌物	淋菌	遺伝子 分離同定
9/28	陰茎ヘルペス	42	男	陰部尿道頸管擦過物/ 分泌物	ヒト単純ヘルペスウイルス 2型	遺伝子
9/28	淋菌感染症疑い	20	女	陰部尿道頸管擦過物/ 分泌物	クラミジア	