
INFECTIOUS DISEASES WEEKLY REPORT

TOKYO **iDWR**

東京都感染症情報センター

東京都感染症週報

2011年第42週
(10月17日～10月23日)

* 2011年10月26日現在の情報により作成しています。
最新のデータは「Web版感染症発生動向」をご覧ください。
<http://survey.tokyo-eiken.go.jp/>

平成23(2011)年10月27日発行

編集・発行

東京都健康安全研究センター疫学情報室

電話：03-3363-3213(直通)

FAX：03-5332-7365

e-mail：idsc@tokyo-eiken.go.jp

全数把握対象疾患 報告数 2011年42週

分類	対象疾患	東京都(保健所受理週)				年累計	全国(診断週)	
		39週	40週	41週	42週		42週	年累計
一類	エボラ出血熱							
	クリミア・コンゴ出血熱							
	痘そう							
	南米出血熱							
	ペスト							
	マールブルグ病							
	ラッサ熱							
二類	急性灰白髄炎					1		1
	結核	99	103	71	76	3,995	385	24,558
	ジフテリア							
	重症急性呼吸器症候群 *1							
	鳥インフルエンザ(H5N1)							
三類	コレラ					1		8
	細菌性赤痢	1	2	4	7	65	9	250
	腸管出血性大腸菌感染症	10	8	4	3	237	55	3,454
	腸チフス	1				5	1	20
	パラチフス					9		20
四類	E型肝炎	1				8		48
	ウエストナイル熱							
	A型肝炎					23	1	160
	エキノコックス症					1		13
	黄熱							
	オウム病					3		12
	オムスク出血熱							
	回帰熱							
	キャサヌル森林病							
	Q熱							
	狂犬病							
	コクシジオイデス症					2		2
	サル痘							
	腎症候性出血熱							
	西部ウマ脳炎							
	ダニ媒介脳炎							
	炭疽							
	チクングニア熱							6
	つつが虫病					8	6	178
	デング熱	2			1	20	3	89
	東部ウマ脳炎							
	鳥インフルエンザ(H5N1を除く)							
	ニバウイルス感染症							
	日本紅斑熱					1	2	123
	日本脳炎					1		7
	ハンタウイルス肺症候群							
	Bウイルス病							
	鼻疽							
	ブルセラ症							
	ベネズエラウマ脳炎							
	ヘンドラウイルス感染症							
	発しんチフス							
	ボツリヌス症							3
	マラリア	1	1	1	2	23	1	67
野兔病								
ライム病					3		7	
リッサウイルス感染症								
リフトバレー熱								
類鼻疽							2	
レジオネラ症	1		1	2	57	13	639	
レプトスピラ症				1	4	2	20	
ロッキー山紅斑熱								

分類	対象疾患	東京都(保健所受理週)				年累計	全国(診断週)	
		39週	40週	41週	42週		42週	年累計
五類 (全数届出)	アメーバ赤痢	2	6	1	4	139	13	660
	ウイルス性肝炎 (A型・E型を除く)		1			30		198
	急性脳炎 *2			1		14	2	210
	クリプトスポリジウム症					2		7
	クロイツフェルト・ヤコブ病					13	3	108
	劇症型溶血性レンサ球菌感染症	1				28	3	167
	後天性免疫不全症候群	11	10	2	8	322	19	1,159
	ジアルジア症					9		52
	髄膜炎菌性髄膜炎					2		7
	先天性風しん症候群							1
	梅毒	4	7	4	6	190	14	626
	破傷風					6		95
	バンコマイシン耐性黄色ブドウ球菌感染症							
	バンコマイシン耐性腸球菌感染症					1	2	49
	風しん	1				27	4	332
麻しん		2	2	1	169	6	414	
2011/10/26集計								

*1 病原体がコロナウイルス属SARSコロナウイルスであるものに限る。

*2 ウエストナイル脳炎、西部ウマ脳炎、ダニ媒介性脳炎、東部ウマ脳炎、日本脳炎、ベネズエラウマ脳炎及びリフトバレー熱を除く。

(全数把握対象疾患のコメント)

〈二類感染症〉

結核 76件 肺結核 32件、その他の結核 44件、年齢は10歳未満 4件(うち5歳未満 2件)、10代 2件、20代 10件、30代 21件、40代 8件、50代 9件、60代 7件、70代 7件、80代 6件、90歳以上 2件、推定感染地は国内 69件、中国 4件、ネパール 2件、フィリピン 1件であった。

〈三類感染症〉

細菌性赤痢 7件 患者 7件、菌種はソルネ 5件、フレキシネル 1件、不明 1件、年齢は5歳未満 1件、20代 2件、30代 2件、50代 1件、70代 1件、推定感染地は国内 3件、インドネシア 3件、ベトナム及びカンボディア 1件、推定感染経路は経口感染 6件、その他(不明) 1件であった。

腸管出血性大腸菌感染症 3件 患者 1件、無症状病原体保有者 2件、血清型・毒素型はO157 VT1 1件、O157 VT1・VT2 1件、O157 VT2 1件、年齢は10代 3件、推定感染地は国内 3件、推定感染経路は経口感染 1件、その他(不明) 2件であった。

〈四類感染症〉

デング熱 1件 患者、年齢は20代、推定感染地はインドであった。

マラリア 2件 患者 2件、年齢は30代 1件、60代 1件、病型は熱帯熱 2件、推定感染地はブルキナファソ 2件であった。第39週以降、推定感染地がブルキナファソの患者報告が続き、累計で 5件となった。

レジオネラ症 2件 肺炎型 2件、年齢は50代 1件、70代 1件、推定感染地は国内 2件、推定感染経路は水系感染(温泉) 1件、塵埃感染 1件であった。

レプトスピラ症 1件 患者、年齢は40代、推定感染地はタイ、推定感染経路は水系感染であった。

〈五類感染症〉

アメーバ赤痢 4件 腸管 3件、腸管外 1件、年齢は30代 1件、40代 2件、60代 1件、推定感染地は国内 4件、推定感染経路は経口感染 2件、性的接触(性別不明) 1件、その他(不明) 1件であった。

後天性免疫不全症候群 8件 無症候キャリア 8件、年齢は20代 6件、30代 1件、40代 1件、推定感染地は国内 8件、推定感染経路は性的接触 7件(同性間 6件、両性間 1件)、不明 1件であった。

梅毒 6件 早期顕症梅毒Ⅱ期 3件、無症候梅毒 3件、年齢は20代 2件、30代 4件、推定感染地は国内 6件、推定感染経路は性的接触 6件(同性間 5件、異性間 1件)であった。

麻しん 1件 検査診断例、年齢は5歳未満、推定感染地は国内、麻しん含有ワクチン接種歴は不明であった。

定点把握対象疾患 報告数 2011年42週

定点種別	対象疾患	2011年					報告 医療 機関数	定点 医療 機関数
		39週	40週	41週	42週	定点当たり		
小児科	RSウイルス感染症	175	144	137	128	0.49	260	264
	咽頭結膜熱	32	31	28	29	0.11		
	A群溶血性レンサ球菌咽頭炎	243	257	256	349	1.34		
	感染性胃腸炎	862	880	796	907	3.49		
	水痘	111	135	124	192	0.74		
	手足口病	680	416	321	256	0.98		
	伝染性紅斑	44	40	56	33	0.13		
	突発性発しん	163	156	144	177	0.68		
	百日咳	1	7	14	12	0.05		
	ヘルパンギーナ	277	133	75	71	0.27		
	流行性耳下腺炎	78	61	74	93	0.36		
	川崎病(注1)	7	4	3	3	0.01		
	不明発しん症(注1)	22	39	20	14	0.05		
インフルエンザ	インフルエンザ(注2)	6	7	27	15	0.04	414	419
眼科	急性出血性結膜炎				1	0.03	38	39
	流行性角結膜炎	17	17	12	16	0.42		
基幹	細菌性髄膜炎(注3)	1	1		1	0.04	25	25
	無菌性髄膜炎	8	4	5	2	0.08		
	マイコプラズマ肺炎	32	55	55	32	1.28		
	クラミジア肺炎(オウム病を除く)	1						
	インフルエンザ入院(注4)			1				
2011/10/26集計								

(注1) 不明発しん症、川崎病 は東京都が独自に指定する疾患である。

(注2) 鳥インフルエンザを除く。

(注3) 髄膜炎菌性髄膜炎を除く。

(注4) 36週より開始

(今週の注目される定点把握対象疾患)

- ・RSウイルス感染症の定点当たり報告数は減少しているが、過去5年平均と比較して高い値で推移している。
- ・A群溶血性レンサ球菌咽頭炎の定点当たり報告数は増加している。
- ・マイコプラズマ肺炎の定点当たり報告数は減少したが、過去5年平均と比較して高い値で推移している。

(小児科・内科定点医療機関からのコメント)

3 保健所の 3 医療機関からインフルエンザ迅速キットA型、1 保健所の 1 医療機関からインフルエンザ迅速キット B 型陽性の報告がありました。

台東区

- ・A群溶血性レンサ球菌咽頭炎:増えています。

品川区

- ・マイコプラズマ肺炎が増加しています。

世田谷区

- ・マイコプラズマ肺炎疑い例が多い。
- ・感染性胃腸炎:アデノウイルスでした。

荒川区

- ・マイコプラズマ肺炎が近年にないほど流行しています。
- ・感染性胃腸炎:患者からの便培養 病原性大腸菌 O1 3名、ウェルシュ菌 2名。

板橋区

- ・感染性胃腸炎:病原性大腸菌O18、O44、O125 各1名、カンピロバクター 1名。

八王子市

- ・アデノウイルス感染症 0歳児(4ヶ月齢)、2歳児 各1名。

多摩府中

- ・マイコプラズマ感染症が多い。

多摩小平

- ・マイコプラズマ肺炎疑い 3名。病原性大腸菌 1名、カンピロバクター 2名、サルモネラ 1名。
- ・感染性胃腸炎:病原性大腸菌 5名、ノロウイルス 1名。

定点把握対象疾患 報告数【年齢階級別】 2011年42週

定点種別	小児科									
	RSウイルス感染症	咽頭結膜熱	A群溶血性レンサ球菌咽頭炎	感染性胃腸炎	水痘	手足口病	伝染性紅斑	突発性発しん	百日咳	ヘルパンギーナ
～6か月	22			15	3	1		1	2	1
～1歳	30	2		81	16	15	2	63		3
1歳	43	6	5	121	29	69		92	1	23
2歳	11	2	7	60	31	44	4	14		4
3歳	17	6	30	74	35	33	6	4		12
4歳	3	3	34	76	26	28	8	2		12
5歳		3	56	79	18	26	7		1	10
6歳	2	3	53	64	15	15	3			1
7歳			44	51	8	5	1			
8歳		1	37	43	4	5	1		1	1
9歳			21	37		4			1	1
10～14歳		2	35	80	5	5	1			
15～19歳				23		1			1	2
20～29歳		1	27	103	2	5		1	5	1
30～39歳										
40～49歳										
50～59歳										
60～69歳										
70～79歳										
80歳以上										
合計	128	29	349	907	192	256	33	177	12	71
先週比	-9	1	93	111	68	-65	-23	33	-2	-4

注：小児科定点把握対象疾患の「20～29歳」は「20歳以上」と読み替える。
眼科定点把握対象疾患のうち、「70～79歳」は「70歳以上」と読み替える。

定点種別	小児科			インフルエンザ	眼科	
	流行性耳下腺炎	川崎病	不明発しん症	インフルエンザ	急性出血性結膜炎	流行性角結膜炎
～6か月		1	1			
～1歳		1	2			
1歳	5		7			
2歳	7					
3歳	7		1			
4歳	14	1	1			
5歳	22		1	1		
6歳	7					
7歳	14					
8歳	5					
9歳	2			1		
10～14歳	6		1	5		1
15～19歳				1	1	
20～29歳	4			2		4
30～39歳				3		5
40～49歳						5
50～59歳						
60～69歳						
70～79歳				2		1
80歳以上						
合計	93	3	14	15	1	16
先週比	19		-6	-12	1	4

注：小児科定点把握対象疾患の「20～29歳」は「20歳以上」と読み替える。
眼科定点把握対象疾患のうち、「70～79歳」は「70歳以上」と読み替える。

全数把握対象疾患 (風しん、麻しん)報告数

【年齢階級別】 2011年42週

	風しん	麻しん
0歳		
1歳		1
2歳		
3歳		
4歳		
5歳		
6歳		
7歳		
8歳		
9歳		
10～14歳		
15～19歳		
20～29歳		
30～39歳		
40～49歳		
50～59歳		
60～69歳		
70～79歳		
80歳以上		
合計		1

定点把握対象疾患 報告数【保健所別】 2011年42週

定点種別	小児科									
	RSウイルス 感染症	咽頭結膜熱	A群溶血性 レンサ球菌 咽頭炎	感染性 胃腸炎	水痘	手足口病	伝染性 紅斑	突発性 発しん	百日咳	ヘルパン ギーナ
千代田	2				1					
中央区				8	2		1	2		
みなと	2		1	18	5	6		5	1	1
新宿区	6		7	25	6	3		3	1	
文京	4		1	9	1	6		4		
台東	1		9	16	2	3		2		3
墨田区	3		9	6	4	9		7		
江東区	8		14	61	5	17	3	13		4
品川区	3		11	24	13	3		3		1
目黒区	2		1	10		1		1		
大田区	11	7	32	82	8	7	2	6		8
世田谷	8	3	39	55	7	18	1	16	1	6
渋谷区	1		1	4	1					1
中野区	5	1	4	45	5	1		4		
杉並			7	43	3	5		2		
池袋	1		1	12		1			2	
北区	1		1	15	4	13		5		2
荒川区	10		6	19	4	3		8		
板橋区				26	9	1	1	10		1
練馬区	1	5	4	38	24	12	2	6	1	2
足立	4		9	58	2	4	2	7	2	7
葛飾区	1	1	7	45	6	7		4		
江戸川	3	1	18	62	8	14		11		6
八王子市	9	5	27	41	10	25	4	7	1	2
町田市	2		45	32	13	19	2	6		7
西多摩	1		5	18	6	8	1	3		3
南多摩	4		12	16	3	15	5	5		5
多摩立川	10	2	21	44	8	17	1	7		3
多摩府中	13	3	29	32	17	16	5	14	2	4
多摩小平	12	1	28	43	15	22	3	16	1	5
島しょ										
東京都合計	128	29	349	907	192	256	33	177	12	71

全数把握対象疾患
(風しん、麻しん)報告数

【保健所別】 2011年42週

定点種別	小児科			インフルエンザ	眼科	
	流行性 耳下腺炎	川崎病	不明 発しん症	インフル エンザ	急性出血 性結膜炎	流行性 角結膜炎
千代田						
中央区	2					
みなと	3			1		
新宿区	8		3			3
文京						
台東						
墨田区				1		
江東区	3		2			1
品川区	1		1		1	
目黒区	1					
大田区	5					1
世田谷	7			2		
渋谷区	1					1
中野区	7			1		
杉並	8			2		
池袋	1					2
北区	5					
荒川区	2					2
板橋区				1		
練馬区	7			3		1
足立				1		1
葛飾区	2		2			
江戸川	6		1			1
八王子市	6		1			1
町田市	1		1	3		
西多摩	1					
南多摩	2					1
多摩立川	2	1				
多摩府中	9	1				
多摩小平	3		3			1
島しょ		1				

東京都合計	93	3	14	15	1	16
-------	----	---	----	----	---	----

	風しん	麻しん
千代田		
中央区		
みなと		
新宿区		
文京		
台東		
墨田区		
江東区		
品川区		
目黒区		1
大田区		
世田谷		
渋谷区		
中野区		
杉並		
池袋		
北区		
荒川区		
板橋区		
練馬区		
足立		
葛飾区		
江戸川		
八王子市		
町田市		
西多摩		
南多摩		
多摩立川		
多摩府中		
多摩小平		
島しょ		

東京都合計		1
-------	--	---

定点把握対象疾患 報告数【保健所別・定点当たり】 2011年42週

定点種別	小児科									
	RSウイルス感染症	咽頭結膜熱	A群溶血性レンサ球菌咽頭炎	感染性胃腸炎	水痘	手足口病	伝染性紅斑	突発性発しん	百日咳	ヘルパンギーナ
千代田	0.67				0.33					
中央区				2.67	0.67		0.33	0.67		
みなと	0.33		0.17	3.00	0.83	1.00		0.83	0.17	0.17
新宿区	0.75		0.88	3.13	0.75	0.38		0.38	0.13	
文京	1.00		0.25	2.25	0.25	1.50		1.00		
台東	0.25		2.25	4.00	0.50	0.75		0.50		0.75
墨田区	0.60		1.80	1.20	0.80	1.80		1.40		
江東区	0.89		1.56	6.78	0.56	1.89	0.33	1.44		0.44
品川区	0.38		1.38	3.00	1.63	0.38		0.38		0.13
目黒区	0.40		0.20	2.00		0.20		0.20		
大田区	0.85	0.54	2.46	6.31	0.62	0.54	0.15	0.46		0.62
世田谷	0.50	0.19	2.44	3.44	0.44	1.13	0.06	1.00	0.06	0.38
渋谷区	0.25		0.25	1.00	0.25					0.25
中野区	0.71	0.14	0.57	6.43	0.71	0.14		0.57		
杉並			0.70	4.30	0.30	0.50		0.20		
池袋	0.25		0.25	3.00		0.25			0.50	
北区	0.14		0.14	2.14	0.57	1.86		0.71		0.29
荒川区	2.50		1.50	4.75	1.00	0.75		2.00		
板橋区				2.60	0.90	0.10	0.10	1.00		0.10
練馬区	0.08	0.38	0.31	2.92	1.85	0.92	0.15	0.46	0.08	0.15
足立	0.33		0.75	4.83	0.17	0.33	0.17	0.58	0.17	0.58
葛飾区	0.13	0.13	0.88	5.63	0.75	0.88		0.50		
江戸川	0.25	0.08	1.50	5.17	0.67	1.17		0.92		0.50
八王子市	0.82	0.45	2.45	3.73	0.91	2.27	0.36	0.64	0.09	0.18
町田市	0.25		5.63	4.00	1.63	2.38	0.25	0.75		0.88
西多摩	0.13		0.63	2.25	0.75	1.00	0.13	0.38		0.38
南多摩	0.44		1.33	1.78	0.33	1.67	0.56	0.56		0.56
多摩立川	0.71	0.14	1.50	3.14	0.57	1.21	0.07	0.50		0.21
多摩府中	0.68	0.16	1.53	1.68	0.89	0.84	0.26	0.74	0.11	0.21
多摩小平	0.80	0.07	1.87	2.87	1.00	1.47	0.20	1.07	0.07	0.33
島しょ										

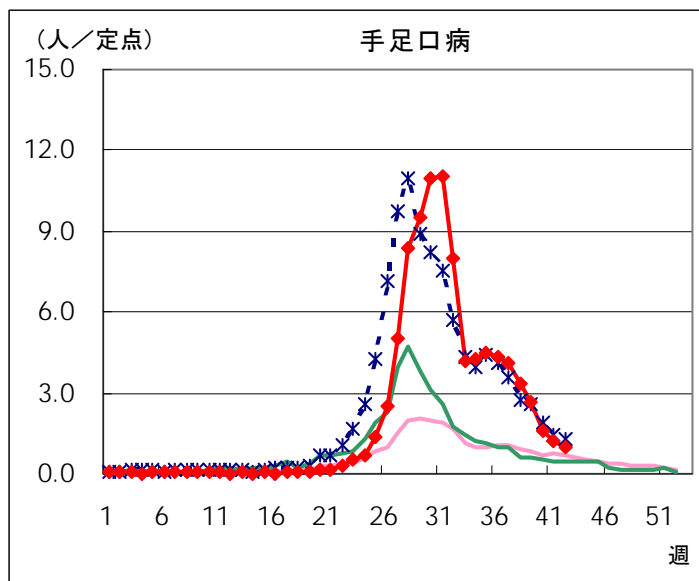
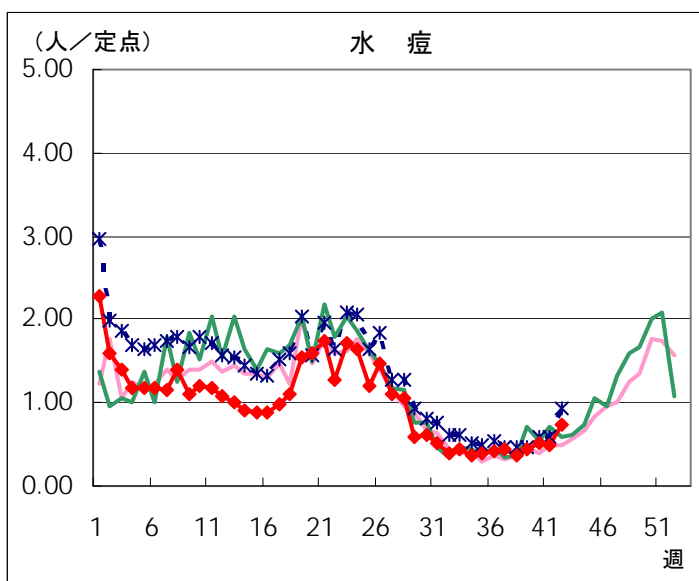
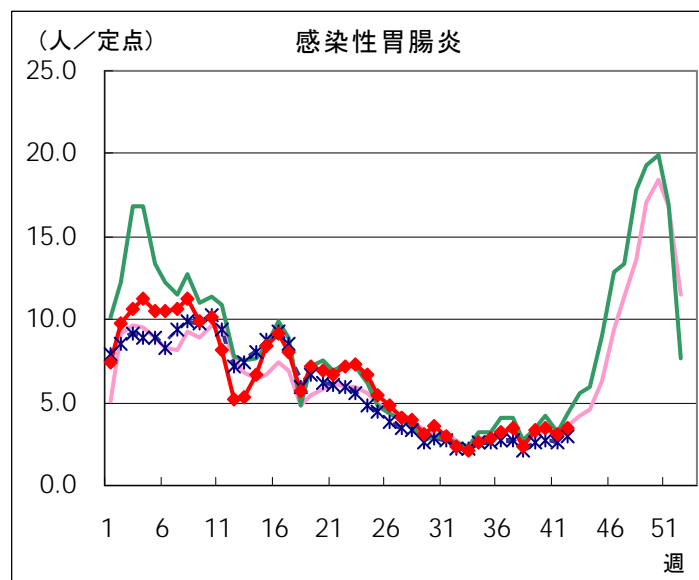
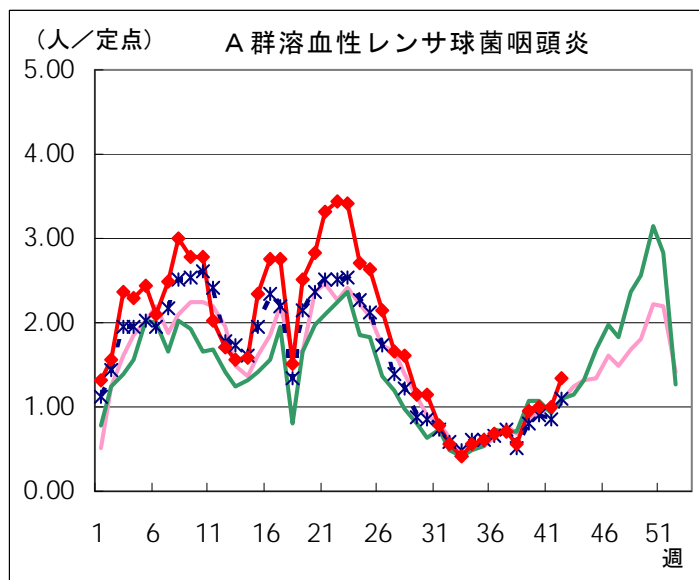
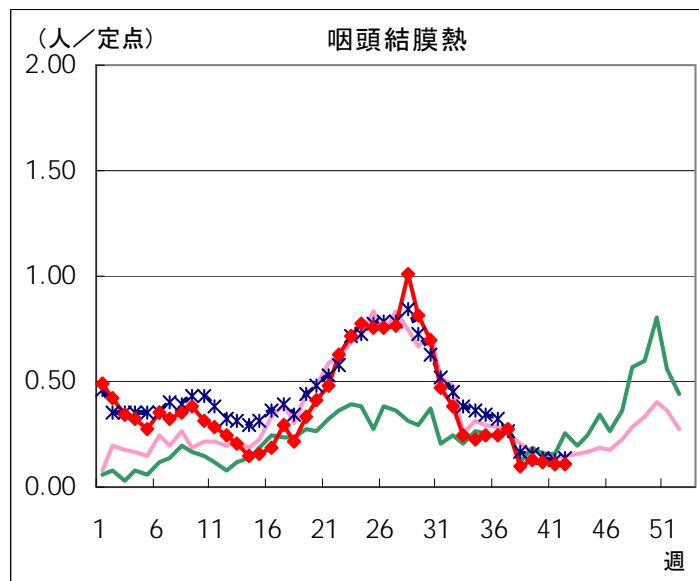
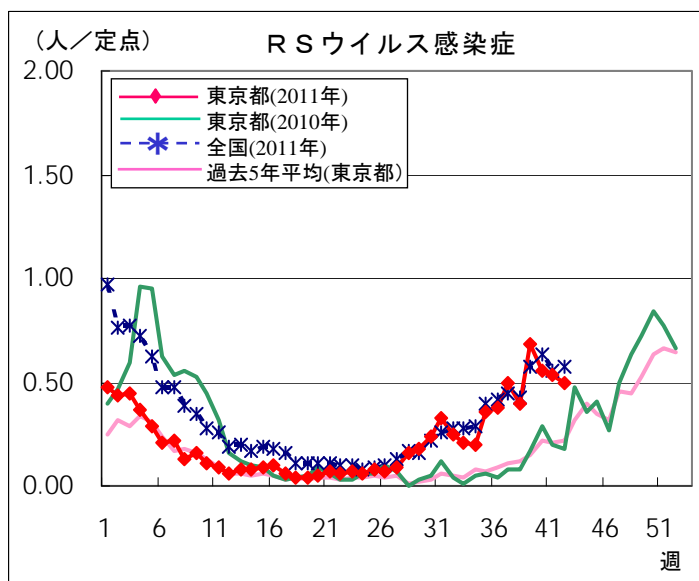
東京都	0.49	0.11	1.34	3.49	0.74	0.98	0.13	0.68	0.05	0.27
-----	------	------	------	------	------	------	------	------	------	------

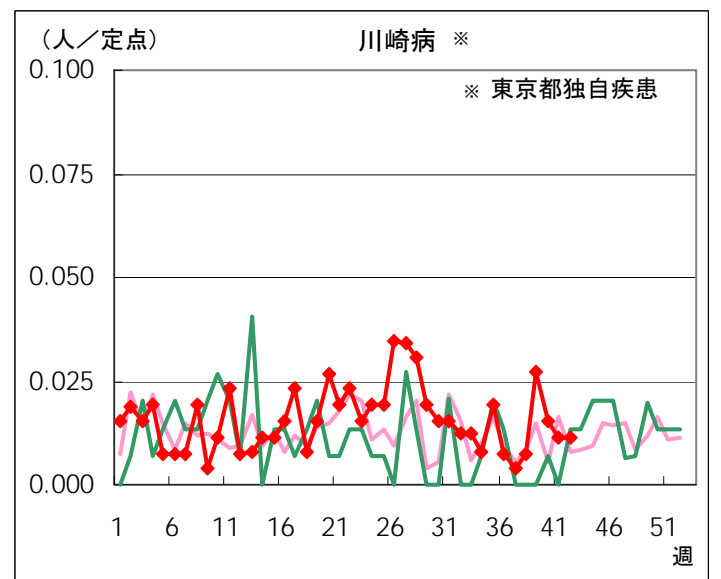
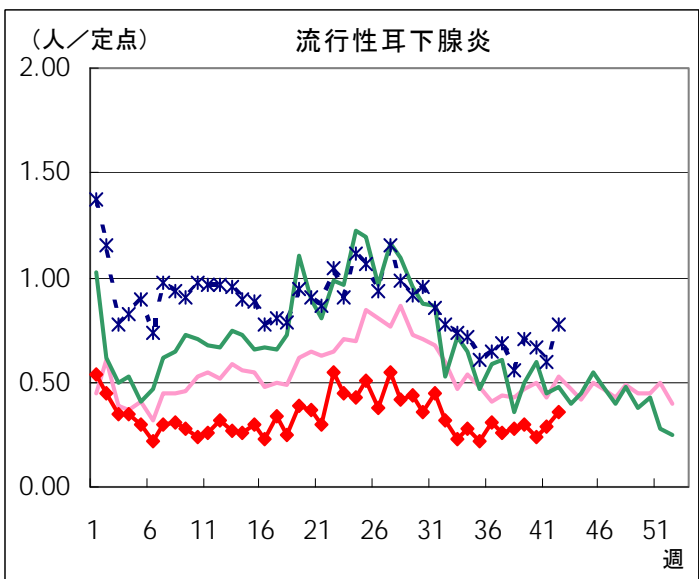
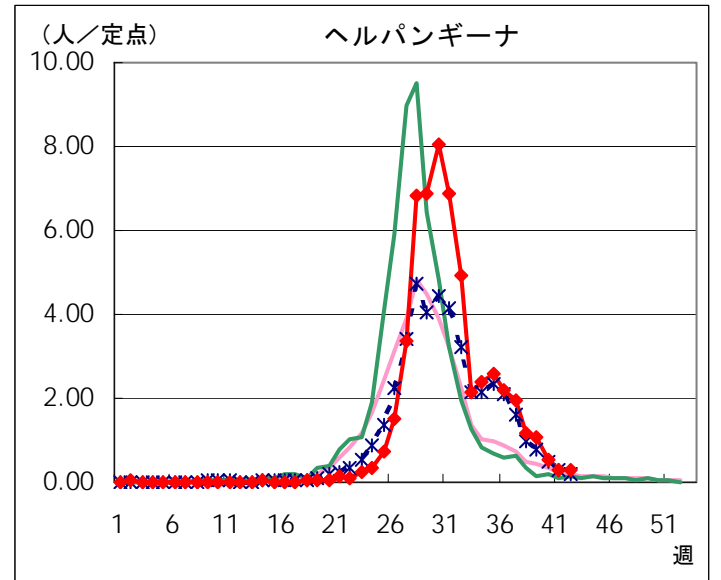
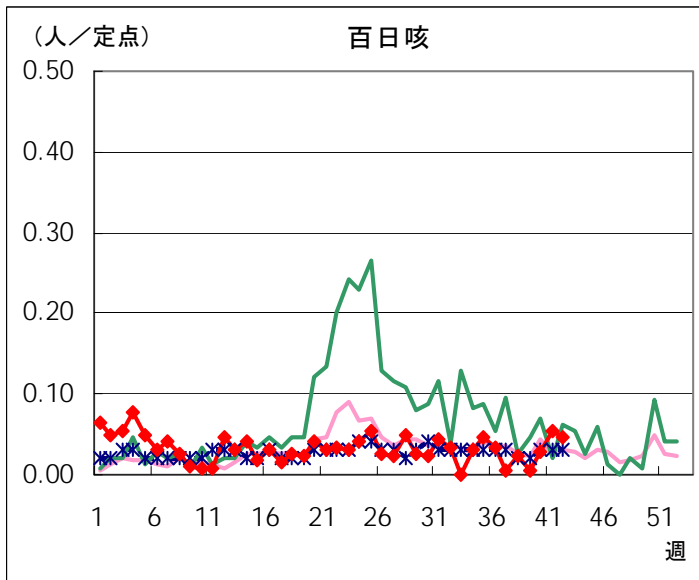
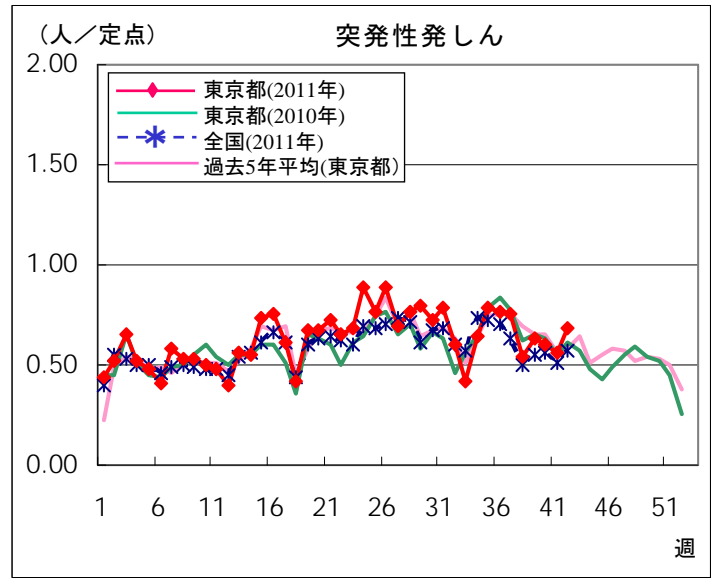
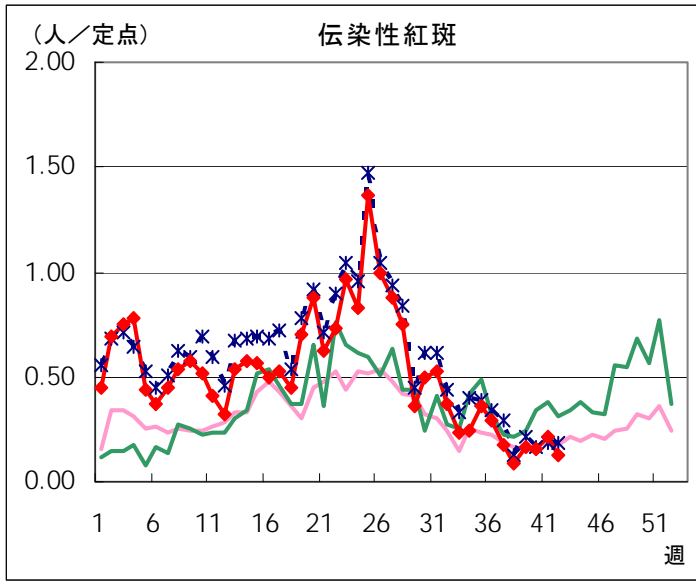
定点種別	小児科			インフルエンザ	眼科	
	流行性 耳下腺炎	川崎病	不明 発しん症	インフル エンザ	急性出血 性結膜炎	流行性 角結膜炎
千代田						
中央区	0.67					
みなと	0.50			0.11		
新宿区	1.00		0.38			1.50
文京						
台東						
墨田区				0.13		
江東区	0.33		0.22			1.00
品川区	0.13		0.13		1.00	
目黒区	0.20					
大田区	0.38					0.50
世田谷	0.44			0.08		
渋谷区	0.25					1.00
中野区	1.00			0.09		
杉並	0.80			0.13		
池袋	0.25					2.00
北区	0.71					
荒川区	0.50					2.00
板橋区				0.07		
練馬区	0.54			0.14		0.50
足立				0.05		0.50
葛飾区	0.25		0.25			
江戸川	0.50		0.08			0.50
八王子市	0.55		0.09			0.50
町田市	0.13		0.13	0.23		
西多摩	0.13					
南多摩	0.22					1.00
多摩立川	0.14	0.07				
多摩府中	0.47	0.05				
多摩小平	0.20		0.20			0.50
島しょ		1.00				

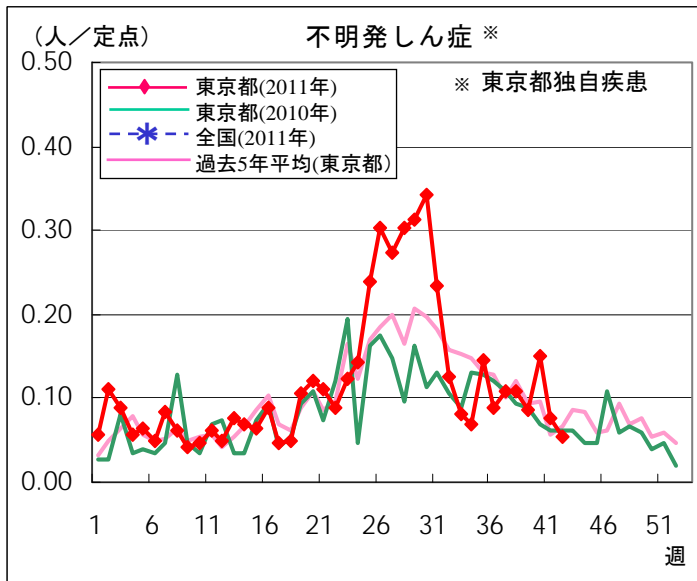
東京都	0.36	0.01	0.05	0.04	0.03	0.42
-----	------	------	------	------	------	------

定点把握対象疾患 報告数【週別発生状況】 2011年42週現在

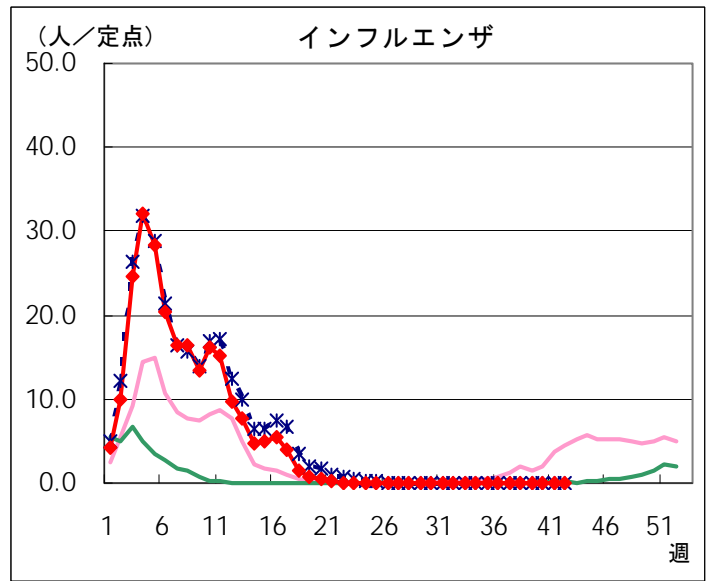
◆ 小児科定点



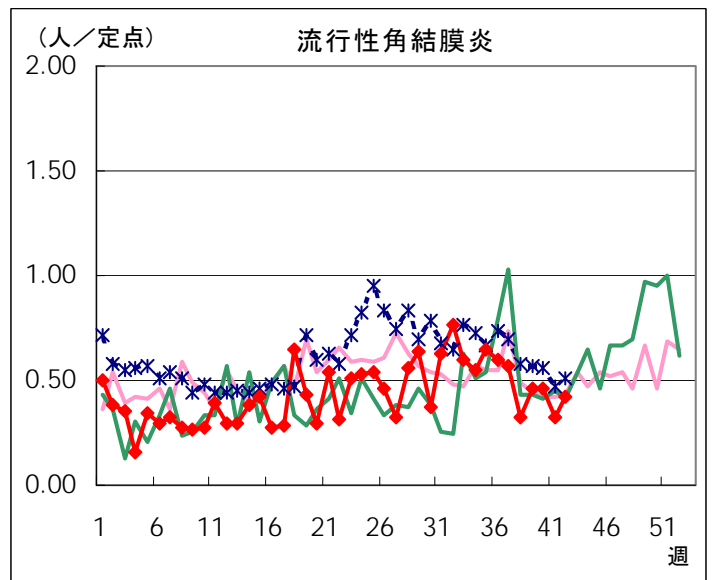
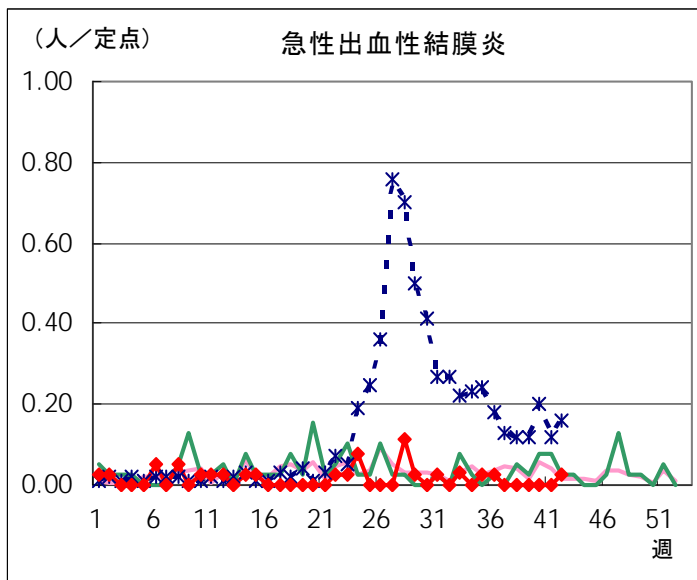




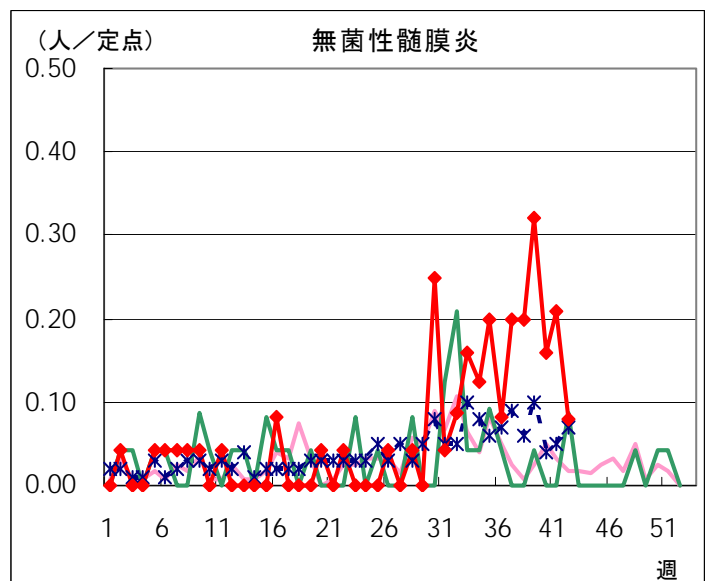
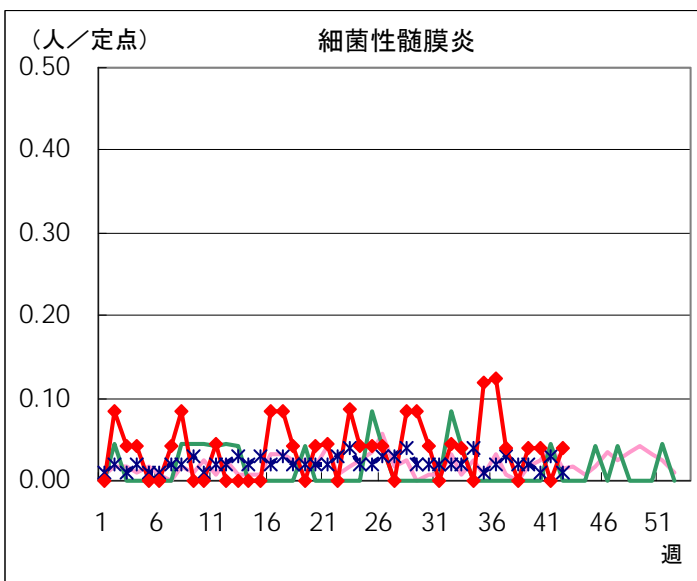
◆ インフルエンザ定点

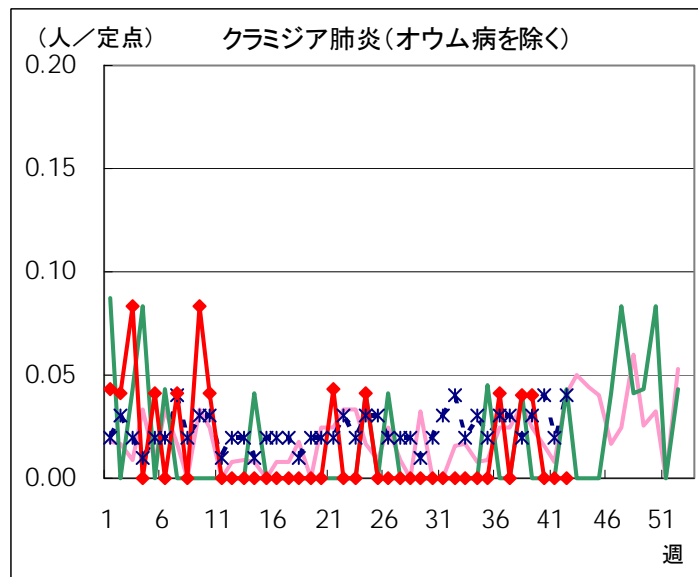
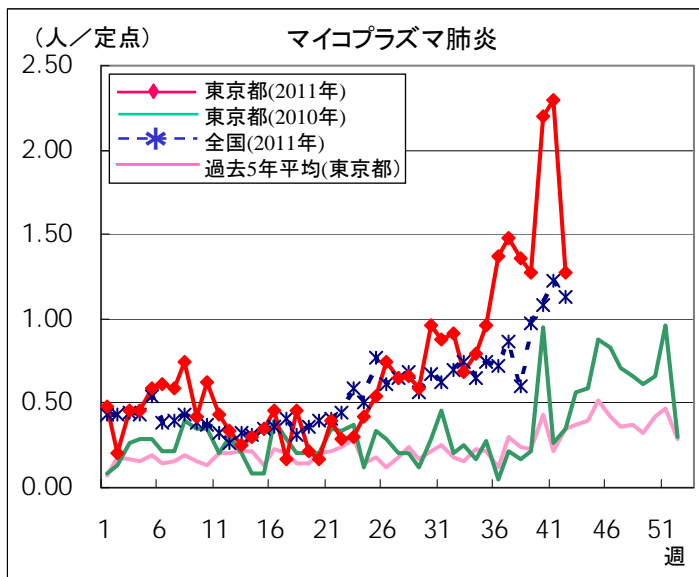


◆ 眼科定点

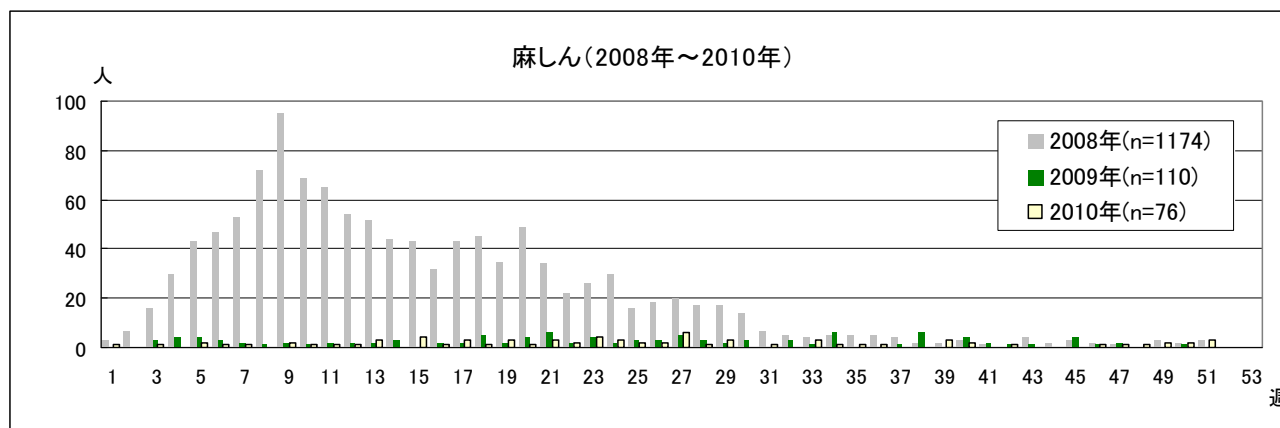
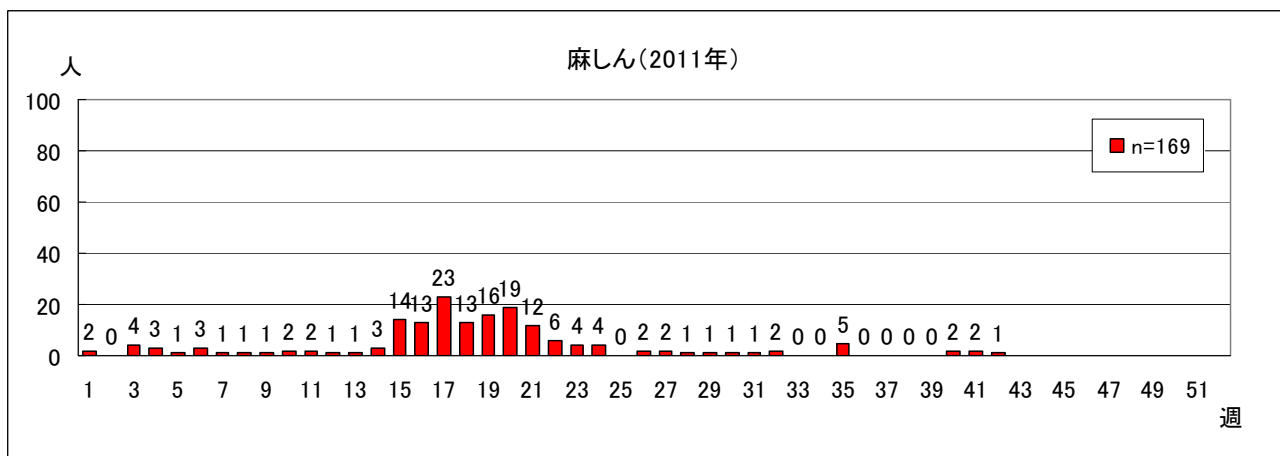


◆ 基幹定点





全数把握対象疾患 報告数【週別保健所受理状況】 2011年42週現在



定点(病原体)医療機関から搬入された検体の検査情報

◇病原体検出状況

検体採取日	臨床診断名	患者年齢	検査試料	検出病原体	検査法
10/9	敗血症、髄膜炎疑い	6M	髄液	エンテロウイルス	遺伝子
10/4	手足口病	7M	咽頭拭い液	エンテロウイルス	
10/7	手足口病	7M	鼻汁	ライノウイルス	
10/11	不明発しん症	7M	咽頭拭い液	ライノウイルス	
10/11	RSウイルス感染症	8M	咽頭拭い液	RSウイルス	
10/11	RSウイルス感染症	11M	鼻汁	RSウイルス、エンテロウイルス	
10/11	RSウイルス感染症	1	咽頭拭い液	RSウイルス	
10/11	ウイルス性咽頭扁桃炎	1	咽頭拭い液	RSウイルス	
10/7	手足口病	1	咽頭拭い液	エンテロウイルス ヒトヘルペスウイルス 6型、7型	
10/11	横紋筋融解症	3	咽頭拭い液	エンテロウイルス、RSウイルス	
10/11	肺炎	3	咽頭拭い液	RSウイルス	
10/11	無菌性髄膜炎	3	咽頭拭い液	エンテロウイルス	
			直腸拭い液		
10/13	不明発しん症	4	咽頭拭い液	ヒトヘルペスウイルス 6型	
10/11	流行性耳下腺炎	4	咽頭拭い液	ムンプスウイルス	
10/6	仮性クループ	7	咽頭拭い液	ライノウイルス	
10/11	咽頭炎	9	咽頭拭い液	ライノウイルス	
10/11	肺炎	9	咽頭拭い液	エンテロウイルス	
10/11	不明発しん症	24	咽頭拭い液	エンテロウイルス	
10/11	インフルエンザ	31	咽頭拭い液	インフルエンザウイルス AH3型	
10/11	流行性耳下腺炎	31	咽頭拭い液	ムンプスウイルス	
10/12	脳炎	37	髄液	ムンプスウイルス	

◇遺伝子検査法によるインフルエンザウイルスの亜型別検出件数

検出件数	インフルエンザウイルス			
	AH1型	AH3型	B型	AH1pdm09*型
41週	0	1	0	0
2011-2012年 シーズン累計**	0	1	0	0

* 2011年4月1日から新型インフルエンザ(AH1N1pdm)が季節性インフルエンザに移行されたため、表記を AH1pdm09 とします。

** 2011-2012シーズンの開始は第36週(2011年9月5日～9月11日)

病原体検査情報 【検出病原体別・週別】

検出病原体		2011年							
		34週	35週	36週	37週	38週	39週	40週	41週
ウイルス	アデノウイルス	7		5		1	7	3	
	ライノウイルス		4	8	3	3	8	6	4
	ポリオウイルス								
	コクサッキーウイルスA群	3		1					
	コクサッキーウイルスB群							1	
	エコーウイルス								
	エンテロウイルス71								
	その他のエンテロウイルス	24	11	21	31	4	31	8	9
	単純ヘルペスウイルス	1	1		2		1		
	水痘・帯状疱疹ウイルス		1					2	
	ヘルペスウイルス6/7	10	6	2	8		4	1	3
	EBウイルス	2	1	1	6	2	3		
	サイトメガロウイルス						1	1	
	ムンプスウイルス	1	1	1	1		3	1	3
	麻疹ウイルス								
	風しんウイルス								
	パルボウイルスB19	1			1				
	RSウイルス	1	1	4	5	1	13	3	6
	ノロウイルス						1		
	ロタウイルス								
	インフルエンザウイルスAH1								
	インフルエンザウイルスAH3								1
	インフルエンザウイルスB								
インフルエンザウイルスAH1pdm09									
デングウイルス(抗体を含む)									
その他のウイルス									
細菌	カンピロバクター	1							
	サルモネラ				1				
	腸管出血性大腸菌								
	その他の腸管系病原菌								
	溶血性レンサ球菌								
	百日咳								
	マイコプラズマ								
	その他の細菌								
その他の病原体									

病原体検査情報【検出病原体別・臨床診断名別】

2011年34週～2011年41週

臨床診断名 検出病原体		インフルエンザ	上気道炎	下気道炎	感染性胃腸炎	無菌性髄膜炎	咽頭結膜熱	A群溶連菌咽頭炎	流行性角結膜炎	ヘルパンギーナ	手足口病	伝染性紅斑	不明発しん症	流行性耳下腺炎	水痘	麻疹	風しん	その他
搬入検体数		5	36	53	19	92	7		5	9	42	3	29	15	4	2		105
ウイルス	アデノウイルス		4	4	1		4				2							8
	ライノウイルス		4	10	1	5	1				3		5	1	1			5
	ポリオウイルス																	
	コクサッキーウイルスA群																	4
	コクサッキーウイルスB群																	1
	エコーウイルス																	
	エンテロウイルス71																	
	その他のエンテロウイルス		16	13	4	29	2			7	38		9	1				20
	単純ヘルペスウイルス					1				1	1							2
	水痘・帯状疱疹しんウイルス														3			
	ヘルペスウイルス6/7		1							4	12		8					9
	EBウイルス		4			1							1	3				6
	サイトメガロウイルス		1															1
	ムンプスウイルス													10				1
	麻疹しんウイルス																	
	風しんウイルス																	
	パルボウイルスB19												2					
	RSウイルス		4	22			1				1							6
	ノロウイルス				1													
	ロタウイルス																	
	インフルエンザウイルスAH1																	
	インフルエンザウイルスAH3	1																
インフルエンザウイルスB																		
インフルエンザウイルスAH1pdm09																		
デングウイルス(抗体を含む)																		
その他のウイルス																		
細菌	カンピロバクター				1													
	サルモネラ				1													
	腸管出血性大腸菌																	
	その他の腸管系病原菌																	
	溶血性レンサ球菌																	
	百日咳																	
	マイコプラズマ																	
	その他の細菌																	
その他の病原体																		